

Universitätsexperte

Zahnärztliche Versorgung bei Patienten mit Kardiovaskulärer Pathologie und Notfälle in der Zahnklinik





Universitätsexperte

Zahnärztliche Versorgung bei
Patienten mit Kardiovaskulärer
Pathologie und Notfälle
in der Zahnklinik

- » Modalität: **Online**
- » Dauer: **6 Monate**
- » Qualifizierung: **TECH Technische Universität**
- » Aufwand: **16 Std./Woche**
- » Zeitplan: **in Ihrem eigenen Tempo**
- » Prüfungen: **Online**

Internetzugang: www.techtitute.com/de/zahnmedizin/spezialisierung/spezialisierung-zahnarztliche-versorgung-patienten-kardiovaskularer-pathologie-notfalle-zahnklinik

Index

01

Präsentation

Seite 4

02

Ziele

Seite 8

03

Kursleitung

Seite 12

04

Struktur und Inhalt

Seite 16

05

Methodik

Seite 22

06

Qualifizierung

Seite 30

01

Präsentation

Die zahnärztliche Betreuung von Herz-Kreislauf-Patienten ist von großer Bedeutung, da Herzerkrankungen weltweit eine der häufigsten Todesursachen sind. Aus diesem Grund müssen Zahnärzte für die spezielle Betreuung dieser Patienten weitergebildet werden, da jeder zahnärztliche Eingriff Nebenwirkungen auf den kardiovaskulären Gesundheitszustand haben kann. Aus diesem Grund hat TECH eine Qualifikation entwickelt, die es den Studenten ermöglicht, ihr Wissen über Aspekte wie die zahnärztliche Behandlung, das Management von Notfällen und dringenden Situationen oder das zahnärztliche Management von immunsupprimierten Patienten oder Patienten mit psychiatrischen Störungen zu maximieren. All dies geschieht zu 100% online und mit den dynamischsten und praktischsten Multimedia-Materialien, die auf dem akademischen Markt erhältlich sind.





“

Schreiben Sie sich jetzt ein und erwerben Sie schnell und zu 100% online neue Kenntnisse in der Zahnbehandlung von Herz-Kreislauf- und Notfallpatienten"

Notfälle in der Zahnarztpraxis können jederzeit auftreten, und es ist wichtig, dass das zahnärztliche Fachpersonal darauf vorbereitet ist. Diese können von einfachen Zahnschmerzen bis hin zu starkem Mundbluten reichen.

Aus diesem Grund ist es wichtig, dass das zahnärztliche Personal in diesem Bereich qualifiziert ist, um gegebenenfalls Wiederbelebungsmaßnahmen wie die Verabreichung von Sauerstoff und den Einsatz eines automatisierten externen Defibrillators (AED) durchführen zu können.

Aus diesem Grund hat TECH einen Universitätsexperte in Zahnärztliche Versorgung bei Patienten mit Kardiovaskulärer Pathologie und Notfälle in der Zahnklinik entwickelt, um den Studenten die notwendigen Fähigkeiten und Kompetenzen zu vermitteln, damit sie ihre Arbeit als Spezialisten mit der höchstmöglichen Effizienz und Qualität ausführen können. So werden in diesem Programm beispielsweise die Mechanismen der Entstehung von Herzrhythmusstörungen, Maßnahmen bei schwerer Anaphylaxie, Handlungsalgorithmen bei Patienten mit CRP und die zahnärztliche Versorgung von AIDS-Patienten behandelt.

All dies dank eines bequemen 100%igen Online-Modus, der es den Studenten ermöglicht, ihren Tagesablauf und ihr Studium zu organisieren und mit ihren anderen täglichen Aufgaben und Interessen zu verbinden. Darüber hinaus bietet dieser Studiengang das umfassendste theoretische und praktische Material auf dem Markt, das den Studenten den Lernprozess erleichtert und es ihnen ermöglicht, ihre Ziele schnell und effizient zu erreichen.

Dieser **Universitätsexperte in Zahnärztliche Versorgung bei Patienten mit Kardiovaskulärer Pathologie und Notfälle in der Zahnklinik** enthält das vollständigste und aktuellste wissenschaftliche Programm auf dem Markt. Die hervorstechendsten Merkmale sind:

- ♦ Die Entwicklung von Fallstudien, die von Experten für die zahnärztliche Versorgung von kardiovaskulären Patienten und Notfällen in der Zahnklinik vorgestellt werden
- ♦ Der anschauliche, schematische und äußerst praxisnahe Inhalt vermittelt alle für die berufliche Praxis unverzichtbaren wissenschaftlichen und praktischen Informationen
- ♦ Er enthält praktische Übungen in denen der Selbstbewertungsprozess durchgeführt werden kann um das Lernen zu verbessern
- ♦ Sein besonderer Schwerpunkt liegt auf innovativen Methoden
- ♦ Theoretische Vorträge, Fragen an den Experten, Diskussionsforen zu kontroversen Themen und individuelle Reflexionsarbeit
- ♦ Die Verfügbarkeit des Zugangs zu Inhalten von jedem festen oder tragbaren Gerät mit Internetanschluss



Werden Sie Experte für Herzrhythmusstörungen und das gesamte kardiovaskuläre System in nur 6 Wochen und bei völliger Organisationsfreiheit"



Greifen Sie von jedem Gerät mit Internetanschluss auf alle Inhalte von Zahnpflege für kardiovaskuläre Patienten zu, sei es ein Tablet, ein Mobiltelefon oder ein Computer"

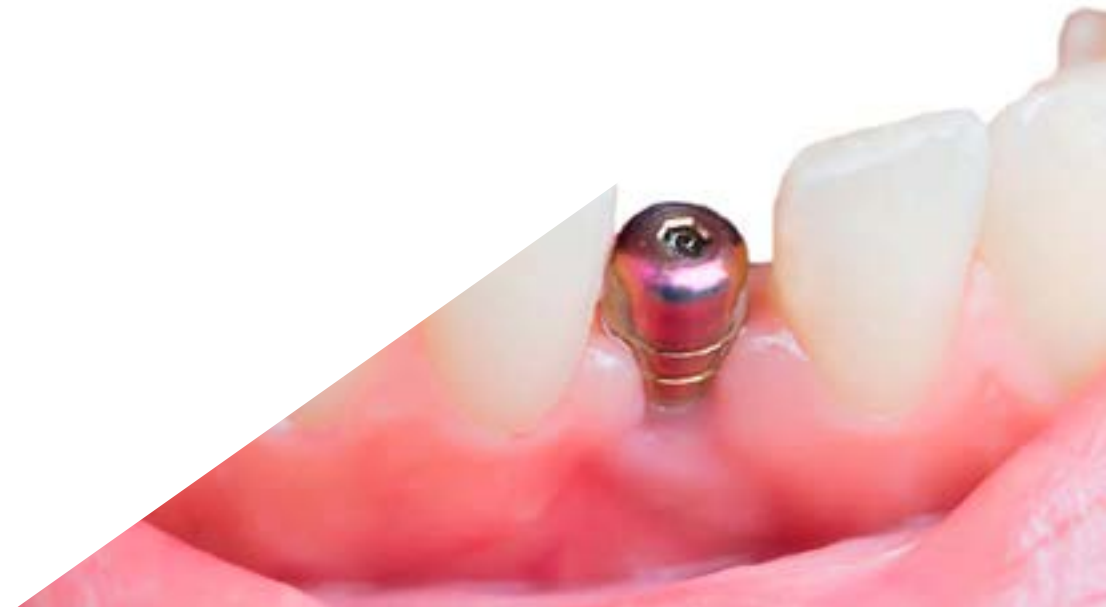
Das Dozententeam des Programms besteht aus Experten des Sektors, die ihre Berufserfahrung in diese Fortbildung einbringen, sowie aus renommierten Fachleuten von führenden Unternehmen und angesehenen Universitäten.

Die multimedialen Inhalte, die mit der neuesten Bildungstechnologie entwickelt wurden, werden der Fachkraft ein situiertes und kontextbezogenes Lernen ermöglichen, d. h. eine simulierte Umgebung, die eine immersive Fortbildung bietet, die auf die Ausführung von realen Situationen ausgerichtet ist.

Das Konzept dieses Programms konzentriert sich auf problemorientiertes Lernen, bei dem die Fachkraft versuchen muss, die verschiedenen Situationen aus der beruflichen Praxis zu lösen, die während des gesamten Studiengangs gestellt werden. Zu diesem Zweck wird sie von einem innovativen interaktiven Videosystem unterstützt, das von renommierten Experten entwickelt wurde.

Informieren Sie sich ausführlich über alle wesentlichen Aspekte von Notfällen in der Zahnklinik, bequem von zu Hause aus und 24 Stunden am Tag.

Erzielen Sie beruflichen Erfolg in einem der zukunftsreichsten Bereiche der Zahnmedizin, dank der TECH Technologischen Universität und den innovativsten Lehrmaterialien.



02 Ziele

Das Endziel dieses Universitätsexperten in Zahnärztliche Versorgung bei Patienten mit Kardiovaskulärer Pathologie und Notfälle in der Zahnklinik ist es, dass der Student fortgeschrittene Fähigkeiten und Kenntnisse in diesem Bereich erwirbt. Eine Aktualisierung, die es den Studenten ermöglicht, mit der höchstmöglichen Qualität und Effizienz zu arbeiten. Und das alles dank TECH und einer 100%igen Online-Modalität, die den Studenten völlige Freiheit bei der Organisation und bei den Stundenplänen lässt, so dass sie ihr Studium mit ihren sonstigen Verpflichtungen vereinbaren können.



“

Befassen Sie sich mit Aspekten wie der zahnärztlichen Versorgung von Patienten mit Autoimmunerkrankungen, und zwar in aller Ruhe von zu Hause aus und ohne die Notwendigkeit, irgendeine Reise zu unternehmen"



Allgemeine Ziele

- Aktualisieren der Kenntnisse über die Identifizierung von Pathologien, die die normale Entwicklung der zahnärztlichen Behandlung beeinträchtigen können
- Analysieren von Pathologien, die eine zahnärztliche Behandlung behindern können
- Festlegen der pharmakologischen Leitlinien für Patienten
- Definieren und Analysieren der grundlegenden und weiterführenden Aspekte, die die zu ergreifenden Maßnahmen bei den wichtigsten Notfallsituationen in der zahnärztlichen Praxis bestimmen
- Behandeln der häufigsten medizinischen Komplikationen bei Patienten
- Bereitstellen aktueller, evidenzbasierter Empfehlungen für einen angemessenen zahnärztlichen Umgang mit Patienten
- Ermitteln der wichtigsten oralen Merkmale der Patienten
- Aktualisieren der Kenntnisse über medizinische Bedingungen und notwendige Medikamente
- Vertiefen der wichtigsten Komplikationen, die sich aus den verschiedenen Krankheitsbildern ergeben
- Erforschen der möglichen Wechselwirkungen, die sich aus der medizinischen Pathologie im zahnmedizinischen Bereich ergeben





Spezifische Ziele

Modul 1. Zahnärztliche Versorgung von Patienten mit kardiovaskulärer Pathologie

- ◆ Identifizieren der medizinischen Komplikationen im Zusammenhang mit kardiovaskulären Pathologien und deren Behandlung
- ◆ Vorstellen eines Protokolls für die zahnärztliche Behandlung von Patienten mit Herzinsuffizienz
- ◆ Vorstellen eines Protokolls für die zahnärztliche Behandlung von Patienten mit ischämischer Herzerkrankung
- ◆ Einleiten eines Protokolls für die zahnärztliche Behandlung von Patienten mit Herzrhythmusstörungen
- ◆ Erstellen eines Protokolls für die zahnärztliche Behandlung von Patienten mit arteriellem Bluthochdruck
- ◆ Vorstellen eines Protokolls für die zahnärztliche Behandlung von Patienten mit dem Risiko einer bakteriellen Endokarditis
- ◆ Erstellen eines Protokolls für das zahnmedizinische Management möglicher Notfälle, die bei Patienten mit kardiovaskulären Erkrankungen in der Zahnarztpraxis auftreten können

Modul 2. Management von Dringlichkeits- und Notfallsituationen in der Zahnarztpraxis

- ◆ Definieren der Begriffe Dringlichkeit und Notfall
- ◆ Analysieren der Definition von Alarmkriterien und Warnkriterien
- ◆ Untersuchen der Grundsätze, die den kritisch kranken Patienten auf allgemeine Weise definieren
- ◆ Definieren der Grundsätze der Schwerkraftnormung
- ◆ Analysieren der spezifischen Handlungsleitlinien für die einzelnen syndromalen Erkrankungen in der Notfallmedizin und deren Anwendung in der Zahnarztpraxis
- ◆ Untersuchen und Analysieren der Grundsätze für die Lebenserhaltung von Patienten mit Herz- und Atemstillstand gemäß den Empfehlungen des *European Resuscitation Council 2021*
- ◆ Definieren und analysieren der wesentlichen technischen und pharmakologischen Ressourcen für eine Zahnarztpraxis

Modul 3. Zahnärztliches Management bei immungeschwächten Patienten, Patienten mit psychiatrischen Störungen und in weniger häufigen Situationen in der Zahnklinik

- ◆ Analysieren von Autoimmunerkrankungen, die Auswirkungen auf die Mundhöhle haben, und deren Behandlung
- ◆ Demonstrieren der zahnärztlichen Versorgung von Patienten mit Gelenkprothesen
- ◆ Festlegen des zahnärztlichen Managements des morbid adipösen Patienten
- ◆ Identifizieren der Behandlung der Wahl bei schlafgestörten Patienten
- ◆ Identifizieren der wichtigsten Drogen und ihrer Auswirkungen auf die Mundhöhle
- ◆ Erstellen eines Protokolls für die Behandlung eines Patienten in der Palliativmedizin
- ◆ Definieren des Konzepts der Geschlechtsdysphorie und seiner Auswirkungen auf die zahnärztliche klinische Praxis



Erreichen Sie Ihre anspruchsvollsten Ziele im Bereich der Zahnmedizin dank eines einzigartigen Programms mit dem vollständigsten theoretischen und praktischen Material auf dem akademischen Markt"

03

Kursleitung

In ihrem ständigen Bestreben, eine Weiterbildung von höchster Qualität und Nützlichkeit zu bieten, hat TECH Dozenten ausgewählt, die sich auf die zahnärztliche Versorgung von Patienten mit kardiovaskulären Erkrankungen und auf die Notfallversorgung in der Zahnklinik spezialisiert haben und zu diesem Dozententeam gehören. Diese Experten waren für die Gestaltung der modernsten und aktuellsten Inhalte verantwortlich. Dadurch lernen die Studenten von den Besten die Grundlagen für ihre berufliche Entwicklung in einem Bereich, der sich den neuen Technologien und den neuesten Marktentwicklungen anpasst.





“

Das Dozententeam wird Ihnen das aktuellste Wissen über die zahnärztliche Versorgung kardiovaskulärer Patienten und über Notfälle in der Zahnklinik vermitteln und Sie so auf die anspruchsvollsten Herausforderungen in diesem Bereich vorbereiten"

Internationaler Gastdirektor

Dr. Elena Maria Varoni gilt als eine echte internationale Koryphäe auf dem Gebiet der Zahn- und Mundheilkunde. Ihre Karriere konzentriert sich auf die Forschung und wissenschaftliche Innovation im Bereich der Biomaterialien, und sie ist Miterfinderin eines europäischen Patents für die Herstellung selbsttragender Folien. Gleichzeitig hat sie mit ihrer Arbeit wesentlich zur Entwicklung von Biosensortechnologien beigetragen und damit neue biomedizinische Standards gesetzt.

Im Laufe ihrer erfolgreichen Karriere hat die Expertin mehrere Auszeichnungen auf nationaler, regionaler und internationaler Ebene erhalten. Dazu gehört der Preis „Fucina der Zukunft“, der von der Mailänder Gesellschaft für Medizin und Zahnmedizin an Forscher unter 40 Jahren verliehen wird, die einzigartige Beiträge zur Wissenschaft geleistet haben. Darüber hinaus hat sie häufig an weltweit anerkannten Konferenzen und Kongressen teilgenommen, auf denen sie ihre Entdeckungen präsentierte und einige der für diese Veranstaltungen vorgesehenen Preise erhielt.

Dr. Varoni unterhält auch wissenschaftliche Kooperationen mit Institutionen von höchstem Ansehen. Eine davon ist das Cochrane-Projekt, Teil der Globalen Mundgesundheitsgruppe, das sich der Prävention von Mundkrebs widmet. Sie verfügt auch über gemeinsame Initiativen mit dem Labor für Bioschnittstellen der Abteilung für Bergbau und Werkstofftechnik der McGill-Universität in Kanada. Darüber hinaus ist sie Beraterin des Phytochemie-Forschungszentrums der Universität Shahid Beheshti und der Abteilung für Pharmakognosie der Universität für Medizinische Wissenschaften Zabol, die beide im Iran ansässig sind. Zudem berät sie andere Einrichtungen in Ländern wie Polen, UK, Spanien und Japan.

Neben ihrer Forschungstätigkeit unterhält die Spezialistin eine intensive klinische Praxis in privaten Zentren, unter anderem in der Zahnklinik des Krankenhauses San Paolo in Mailand. Außerdem ist sie Mitglied des Odontostomatologischen Diagnose- und Behandlungsteams (DOT), das von Professor Giovanni Lodi geleitet wird.



Dra. Varoni, Elena Maria

- Direktorin des Programms für Zahnhygiene an der Fakultät für Biomedizin der Universität Degli in Mailand, Italien
- Miterfinderin des europäischen Patents für die Entwicklung von selbsttragenden Folien
- Fachärztin des odontostomatologischen Diagnose- und Behandlungsteams (DOT)
- Zahnärztin im Krankenhaus Odontoiatrica Ospedale San Paolo in Mailand
- Mitarbeiterin des Cochrane-Projekts der Weltmundgesundheitsgruppe
- Forscherin und Mitarbeiterin im Biointerface-Labor der Abteilung für Bergbau und Werkstofftechnik der McGill-Universität
- Mitarbeiterin am Forschungszentrum für Phytochemie der Universität Shahid Beheshti
- Beraterin der Abteilung für Pharmakognosie in der Universität für medizinische Wissenschaften Zabol
- Beraterin im Beirat von Sunovion Pharmaceuticals
- Beraterin für die Firma Jonhson & Jonhson in Italien
- Verbreiterin und Übersetzerin von wissenschaftlichen Artikeln in Odont News
- Autorin mehrerer populärwissenschaftlicher Artikel für die italienische Zahnmedizin-Zeitschrift
- Promotion in Biotechnologie und menschlicher Gesundheit an der Universität des östlichen Piemont „A. Avogadro“
- Hochschulabschluss in Zahnmedizin an der Universität Degli
- Mitglied von:
 - Europäische Vereinigung für Orale Medizin (EAOM)
 - Europäische Vereinigung für Biomaterialien (ESB)
 - Italienische Gesellschaft für orale Medizin und Pathologie (SIPMO)
 - Italienische Gesellschaft für Biomaterialien (SIB)
 - Italienische Gesellschaft für menschliche Ernährung (SINU)
 - Italienische Gesellschaft für Parodontologie (SIdP)

“

Dank TECH werden Sie mit den besten Fachleuten der Welt lernen können”

Leitung



Dr. Gil Montoya, José Antonio

- ♦ Allgemeiner Zahnarzt in privater Praxis
- ♦ Koordinator des Doktorandenprogramms für klinische Medizin und öffentliche Gesundheit an der Universität von Granada
- ♦ Direktor der Abteilung für Stomatologie der Universität von Granada
- ♦ Ordentlicher Professor für Zahnheilkunde bei besonderen Patienten an der Universität von Granada
- ♦ Professor für Gerodontologie an der Universität von Granada
- ♦ Gastprofessor für den Online-Masterstudiengang in Spezialpatienten und Gerodontologie
- ♦ Hochschulabschluss in Zahnmedizin an der Universität von Granada
- ♦ Promotion in Zahnmedizin an der Universität von Granada
- ♦ Masterstudiengang in Soziale Gerontologie an der Universität von Granada
- ♦ Masterstudiengang in Methodik der Gesundheitsforschung an der Andalusischen Schule für Öffentliche Gesundheit

Professoren

Dr. Martínez López, Federico

- ◆ Direktor der Abteilung für Mundgesundheit Murcia Floridablanca
- ◆ Zahnarzt in privater Praxis
- ◆ Mitarbeitender Professor für besondere Patienten und Gerodontologie an der Universität von Murcia
- ◆ Promotion in Medizin und Chirurgie an der Universität von Murcia
- ◆ Hochschulabschluss in Medizin und Allgemeinchirurgie an der Autonomen Universität von Barcelona, Lehrinheit Valle Hebron
- ◆ Hochschulabschluss in Zahnmedizin an der Universität von Sevilla
- ◆ Masterstudiengang in Spezialpatienten an der Universität von Murcia

Dr. Cárdenas Cruz, Antonio

- ◆ Leiter der Abteilung für Intensivmedizin, Krankenhaus von Motril
- ◆ Direktor der klinischen Abteilung für Intensivpflege und Notfallmanagement am Universitätskrankenhaus von Poniente
- ◆ Direktor des Instituts für Fortbildung der Andalusischen Gesellschaft für Intensivmedizin und Koronaruniversitäten
- ◆ Direktor des Programms zur Schulung von Ausbildern in Lebenshilfe der IAVANTE-Linie der Stiftung Fortschritt und Gesundheit des Ministeriums für Gesundheit und Verbraucherangelegenheiten der Andalusischen Regionalregierung
- ◆ Direktor des Ausbildungsprogramms für Sedierung der IAVANTE-Linie der Stiftung Fortschritt und Gesundheit des Ministeriums für Gesundheit und Verbraucherangelegenheiten der Andalusischen Regionalregierung
- ◆ Leiter der Abteilung für Intensivpflege und Notfallmedizin, Universitätskrankenhaus von Poniente
- ◆ Professor für Medizin
- ◆ Hochschulabschluss in Medizin und Chirurgie an der UGR
- ◆ Promotion in Medizin und Chirurgie an der UGR
- ◆ Facharzt für Intensivmedizin

Dr. Castellanos Cosano, Lizett

- ◆ Zahnärztin in der Zahnklinik Dras. Castellanos Cosano
- ◆ Zahnärztin am Universitätskrankenhaus Virgen del Rocío
- ◆ Promovierte Professorin an der Universität von Sevilla
- ◆ Promotion in Zahnmedizin an der Universität von Sevilla
- ◆ Hochschulabschluss in Zahnmedizin an der Universität von Sevilla
- ◆ Masterstudiengang in Oralchirurgie an der Universität von Sevilla
- ◆ Masterstudiengang in Endodontie an der Universität von Sevilla
- ◆ Masterstudiengang in Integrierte Zahnmedizin für Erwachsene und Sonderpatienten an der Universität von Sevilla
- ◆ Masterstudiengang in Zahnmedizin der Universität von Sevilla
- ◆ Mitglied des Verwaltungsrats der Spanischen Gesellschaft für Odontostomatologie bei Patienten mit besonderen Bedürfnissen (SEOENE), der Spanischen Gesellschaft für Oralchirurgie (SECIB) und der Andalusischen Vereinigung für Oralchirurgie (AACIB)

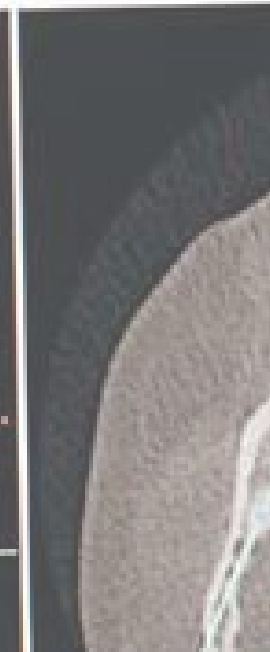
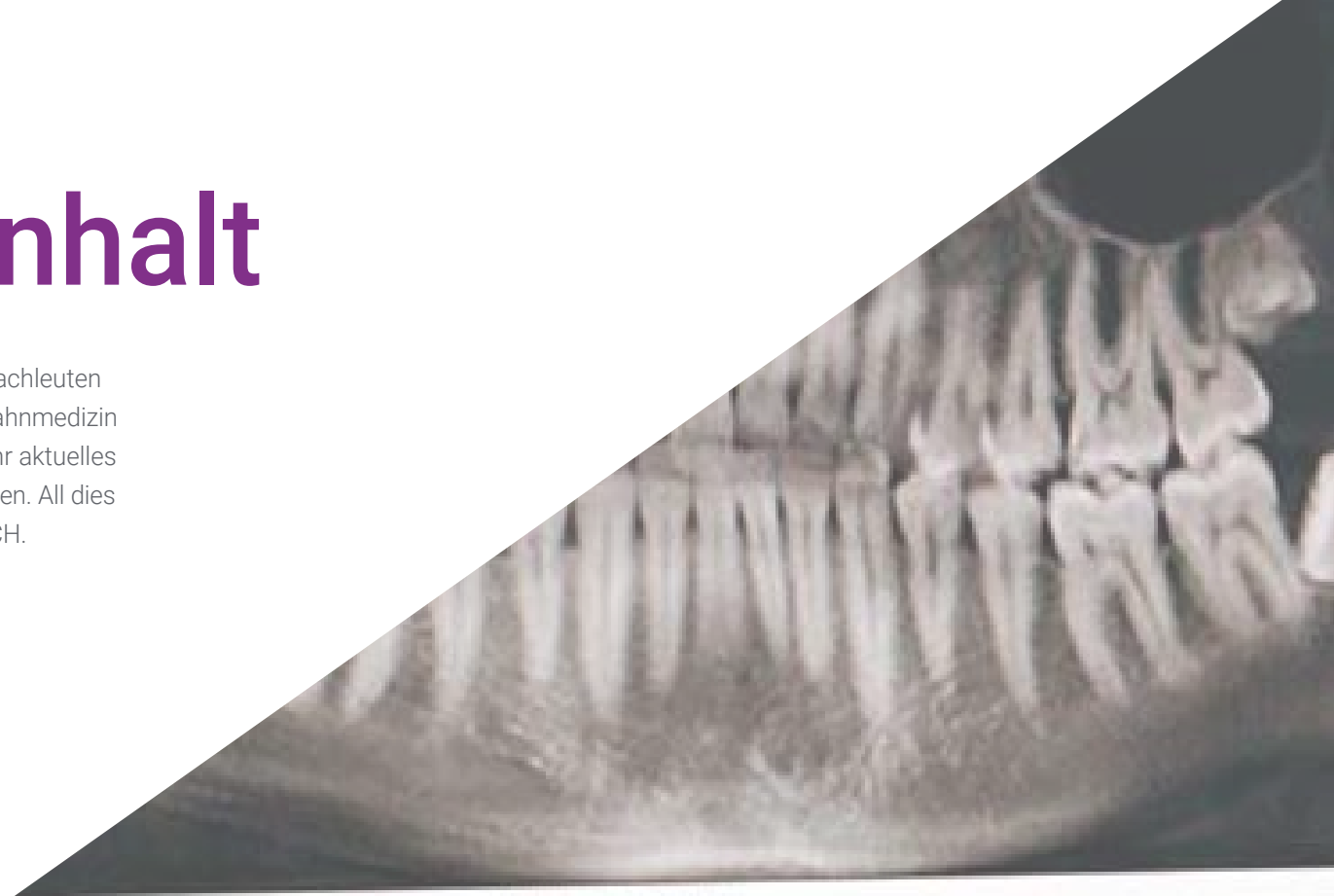


Nutzen Sie die Gelegenheit, sich über die neuesten Fortschritte auf diesem Gebiet zu informieren und diese in Ihrer täglichen Praxis anzuwenden"

04

Struktur und Inhalt

Alle Lehrmittel in diesem Lehrplan wurden von den renommierten Fachleuten entwickelt, die das Expertenteam von TECH in diesem Bereich der Zahnmedizin bilden. Diese Spezialisten haben ihre umfangreiche Erfahrung und ihr aktuelles Wissen genutzt, um praktische und absolut aktuelle Inhalte zu erstellen. All dies basiert auf der effizientesten Lehrmethode, dem *Relearning* von TECH.





“

*Erweitern Sie Ihre Kenntnisse in der Zahnmedizin
und der Patientenbetreuung dank dieser praktischen
und dynamischen Lehrmaterialien"*

Modul 1. Zahnärztliche Versorgung von Patienten mit Kardiovaskulärer Pathologie

- 1.1. Kardiovaskuläres System
 - 1.1.1. Elemente des kardiovaskulären Systems
 - 1.1.2. Physiologie
 - 1.1.3. Regulierungsmechanismen
- 1.2. Herzversagen
 - 1.2.1. Herzversagen. Konzept
 - 1.2.2. Typen
 - 1.2.3. Kompensationsmechanismen
 - 1.2.4. Ätiopathogenese der Herzinsuffizienz
 - 1.2.5. Klassifizierung
 - 1.2.6. Behandlung
- 1.3. Herzinsuffizienz: Klinische und zahnmedizinische Behandlung
 - 1.3.1. Klinische Anzeichen und Symptome
 - 1.3.2. Orale Komplikationen
 - 1.3.3. Protokoll für die zahnärztliche Behandlung
- 1.4. Ischämische Herzkrankheit
 - 1.4.1. Ischämische Herzkrankheit. Konzept
 - 1.4.2. Ätiopathogenese
 - 1.4.3. Risikofaktoren
 - 1.4.4. Klinische Anzeichen und Symptome
 - 1.4.5. Diagnose und Behandlung
- 1.5. Ischämische Herzkrankheit: Zahnärztliche Behandlung
 - 1.5.1. Mögliche Probleme
 - 1.5.2. Zahnärztliche Behandlung: Protokoll für Maßnahmen
 - 1.5.3. Behandlung von Schmerzen in der Brust während einer zahnärztlichen Behandlung
 - 1.5.4. Behandlung von Patienten mit Herzschrittmachern
- 1.6. Herzrhythmusstörungen
 - 1.6.1. Elektrophysiologie des Herzens
 - 1.6.2. Konzept der Arrhythmie
 - 1.6.3. Sinusrhythmus und ektopischer Rhythmus
 - 1.6.4. Mechanismen der Entstehung von Herzrhythmusstörungen
 - 1.6.5. Klassifizierung

- 1.7. Herzrhythmusstörungen: Klinik und Management in der Zahnmedizin
 - 1.7.1. Klinik
 - 1.7.2. Diagnostik
 - 1.7.3. Klassifizierung
 - 1.7.4. Zahnärztliche Behandlung von Patienten mit Herzrhythmusstörungen
- 1.8. Arterielle Hypertonie
 - 1.8.1. Arterielle Hypertonie. Konzept
 - 1.8.2. Ätiopathogenese
 - 1.8.3. Klassifizierung
 - 1.8.4. Behandlung
 - 1.8.5. Erkennung von Bluthochdruckpatienten
- 1.9. Arterielle Hypertonie: Zahnärztliche Behandlung
 - 1.9.1. Behandlungsalgorithmus für Bluthochdruckpatienten
 - 1.9.2. Zahnärztliche Behandlung
 - 1.9.3. Management einer hypertensiven Krise während einer zahnärztlichen Behandlung
- 1.10. Bakterielle Endokarditis
 - 1.10.1. Endokarditis. Konzept
 - 1.10.2. Leitlinien zur Antibiotikaphylaxe
 - 1.10.3. Prophylaxe bei kardialen Erkrankungen
 - 1.10.4. Prophylaxe nach zahnärztlichen Verfahren

Modul 2. Management von Dringlichkeits- und Notfallsituationen in der Zahnarztpraxis

- 2.1. Schwerkranker Patient. Konzeptualisierung
 - 2.1.1. Schwerkranker Patient
 - 2.1.2. Dringlichkeit und Notfall
 - 2.1.3. Schwerkraft Standardisierung
 - 2.1.4. Alarmkriterien und Warnkriterien
- 2.2. Technische Hilfsmittel für das Management von Notfällen und Notfällen in einer Zahnarztpraxis
 - 2.2.1. Atmungswege
 - 2.2.2. Venöser Weg
 - 2.2.3. Überwachung



- 2.2. Angewandte Pharmakologie: Grundlegende Wirkstoffe für den Einsatz bei Notfällen und Notsituationen in der Zahnarztpraxis.
 - 2.2.1. Kardiovaskulärer Bereich
 - 2.2.2. Atmungsbereich
 - 2.2.3. Neurologischer Bereich
- 2.4. Veränderungen des Bewusstseinszustandes
 - 2.4.1. Koma: Konzeptualisierung
 - 2.4.2. Klinische Beurteilung des komatösen Patienten
 - 2.4.3. Ablauf der Maßnahmen bei Patienten mit Bewusstseinsstörungen
- 2.5. Schock
 - 2.5.1. Schock. Konzept
 - 2.5.2. Klassifizierung: Spezielle Untersuchung des anaphylaktischen Schocks als Modell des distributiven Schocks
 - 2.5.3. Maßnahmen im Falle einer schweren Anaphylaxie
- 2.6. Synkope
 - 2.6.1. Synkope. Konzeptualisierung
 - 2.6.2. Klassifizierung
 - 2.6.3. Grundlegende Maßnahmen für die Behandlung von Patienten mit Synkopen je nach wahrscheinlicher Ursache
- 2.7. Akutes Koronarsyndrom (ACS)
 - 2.7.1. Konzeptualisierung: Angina pectoris vs. Infarkt: Typologie
 - 2.7.2. Identifizierung von Alarmkriterien für einen ACS-Patienten
 - 2.7.3. Handlungsablauf für die Behandlung eines Patienten mit ACS in der Zahnarztpraxis
- 2.8. Akute Komplikationen der AHT
 - 2.8.1. Akute Komplikationen der AHT. Konzeptualisierung
 - 2.8.2. Hypertonische Krise und hypertensischer Notfall
 - 2.8.3. Grundlegende Maßnahmen für das Management eines hypertensiven Notfalls
- 2.9. Akute metabolische Komplikationen
 - 2.9.1. Akute metabolische Komplikationen. Konzeptualisierung
 - 2.9.2. Akute diabetische Dekompensationen
 - 2.9.3. Maßnahmen für die Behandlung von Patienten mit symptomatischer Hypo-/Hyperglykämie

- 2.10. BLS (*basic life support*) / IVS (*immediate life support*): *European Resuscitation Council*
 - 2.10.1. Konzeptualisierung
 - 2.10.2. Identifizierung des CRP-Patienten: Prävention
 - 2.10.3. Handlungsalgorithmen für Patienten mit CRP

Modul 3. Zahnärztliches Management bei immungeschwächten Patienten, Patienten mit psychiatrischen Störungen und in anderen weniger häufigen Situationen in der Zahnklinik

- 3.1. Zahnpflege für Patienten mit Autoimmunerkrankungen
 - 3.1.1. Konzept der Immunität. Pathophysiologie des HLA-Systems
 - 3.1.2. Autoimmunerkrankungen mit Auswirkungen auf die Mundhöhle
 - 3.1.3. Klinischer Fall
- 3.2. Zahnpflege für Patienten mit Autoimmunerkrankungen (Fortsetzung)
 - 3.2.1. Immundefekte
 - 3.2.2. Immunsuppressiva
 - 3.2.3. Zahnärztliche Behandlung von Patienten mit geschwächtem Immunsystem
 - 3.2.4. Klinischer Fall
- 3.3. Zahnpflege für AIDS-Patienten
 - 3.3.1. HIV-Infektion. AIDS-Auslöser
 - 3.3.2. Die wichtigsten mit AIDS verbundenen Läsionen
 - 3.3.3. Zahnärztliche Behandlung von AIDS-Patienten
 - 3.3.4. Klinischer Fall
- 3.4. Zahnärztliche Versorgung von Patienten mit psychiatrischen Erkrankungen
 - 3.4.1. Zahnärztliche Behandlung von Patienten mit Schizophrenie
 - 3.4.2. Zahnärztliche Behandlung von Patienten mit depressiven Syndromen
 - 3.4.3. Zahnärztliche Behandlung von Patienten mit einer Essstörung
- 3.5. Zahnärztliche Versorgung von Patienten mit Drogen- und/oder Alkoholmissbrauch
 - 3.5.1. Definition und Handlungsrahmen für den Drogenmissbrauch
 - 3.5.2. Zahnärztliche Behandlung von Patienten mit Drogenmissbrauch
 - 3.5.3. Klinischer Fall





- 3.6. Zahnärztliche Versorgung von Patienten mit neurodegenerativen Erkrankungen
 - 3.6.1. Die wichtigsten neurodegenerativen Krankheiten, die nicht mit dem Alter in Verbindung gebracht werden
 - 3.6.2. Zahnärztliche Behandlung von Patienten mit neurodegenerativen Erkrankungen
 - 3.6.3. Klinischer Fall
- 3.7. Zahnärztliche Versorgung von Patienten mit Gelenkprothesen
 - 3.7.1. Gelenkersatz, Klassifizierung und Komplikationen
 - 3.7.2. Zahnärztliche Versorgung von Patienten mit Gelenkprothesen
 - 3.7.3. Klinischer Fall
- 3.8. Zahnärztliche Versorgung von Patienten mit krankhafter Fettleibigkeit
 - 3.8.1. Konzept der morbid Adipositas und der damit verbundenen Faktoren
 - 3.8.2. Zahnärztliche Behandlung des morbid adipösen Patienten
 - 3.8.3. Klinischer Fall
- 3.9. Zahnärztliche Versorgung von Patienten mit Schlafstörungen
 - 3.9.1. Apnoe-Syndrom (OSAHS) und obstruktives Schlafapnoe-Syndrom (OSAH) und obstruktive Schlafhypopnoe (OSA)
 - 3.9.2. Zahnärztliche Behandlung von Patienten mit OSAHS
 - 3.9.3. Klinischer Fall
- 3.10. Zahnpflege für Patienten, die sich einer Sexualhormonbehandlung unterziehen
 - 3.10.1. Konzept der Geschlechtsdysphorie. Pathophysiologie
 - 3.10.2. Zahnärztliche Behandlung von Patienten mit Geschlechtsdysphorie
 - 3.10.3. Klinischer Fall

“*Das Relearning von TECH ermöglicht es Ihnen, sich neues Wissen schrittweise und auf natürliche Weise anzueignen, ohne viel Zeit mit dem Studieren verbringen zu müssen*“

05 Methodik

Dieses Fortbildungsprogramm bietet eine andere Art des Lernens. Unsere Methodik wird durch eine zyklische Lernmethode entwickelt: **das Relearning**.

Dieses Lehrsystem wird z. B. an den renommiertesten medizinischen Fakultäten der Welt angewandt und wird von wichtigen Publikationen wie dem **New England Journal of Medicine** als eines der effektivsten angesehen.





“

Entdecken Sie Relearning, ein System, das das herkömmliche lineare Lernen hinter sich lässt und Sie durch zyklische Lehrsysteme führt: eine Art des Lernens, die sich als äußerst effektiv erwiesen hat, insbesondere in Fächern, die Auswendiglernen erfordern"

Bei TECH verwenden wir die Fallmethode

Was sollte eine Fachkraft in einer bestimmten klinischen Situation tun? Während des gesamten Programms werden die Studenten mit mehreren simulierten klinischen Fällen konfrontiert, die auf realen Patienten basieren und in denen sie Untersuchungen durchführen, Hypothesen aufstellen und schließlich die Situation lösen müssen. Es gibt zahlreiche wissenschaftliche Belege für die Wirksamkeit der Methode. Fachkräfte lernen mit der Zeit besser, schneller und nachhaltiger.

Mit TECH werden Sie eine Art des Lernens erleben, die an den Grundlagen der traditionellen Universitäten auf der ganzen Welt rüttelt.



Nach Dr. Gervas ist der klinische Fall die kommentierte Darstellung eines Patienten oder einer Gruppe von Patienten, die zu einem "Fall" wird, einem Beispiel oder Modell, das eine besondere klinische Komponente veranschaulicht, sei es wegen seiner Lehrkraft oder wegen seiner Einzigartigkeit oder Seltenheit. Es ist wichtig, dass der Fall auf dem aktuellen Berufsleben basiert und versucht, die tatsächlichen Bedingungen in der beruflichen Praxis des Zahnarztes nachzustellen.

“

Wussten Sie, dass diese Methode im Jahr 1912 in Harvard, für Jurastudenten entwickelt wurde? Die Fallmethode bestand darin, ihnen reale komplexe Situationen zu präsentieren, in denen sie Entscheidungen treffen und begründen mussten, wie sie diese lösen könnten. Sie wurde 1924 als Standardlehrmethode in Harvard etabliert"

Die Wirksamkeit der Methode wird durch vier Schlüsselergebnisse belegt:

1. Zahnärzte, die diese Methode anwenden, lernen nicht nur, sich Konzepte anzueignen, sondern entwickeln auch ihre geistigen Fähigkeiten durch Übungen zur Bewertung realer Situationen und zur Anwendung ihres Wissens.
2. Das Lernen basiert auf praktischen Fähigkeiten, die es den Studenten ermöglichen, sich besser in die reale Welt zu integrieren.
3. Eine einfachere und effizientere Aufnahme von Ideen und Konzepten wird durch die Verwendung von Situationen erreicht, die aus der Realität entstanden sind.
4. Das Gefühl der Effizienz der investierten Anstrengung wird zu einem sehr wichtigen Anreiz für die Studenten, was sich in einem größeren Interesse am Lernen und einer Steigerung der Zeit, die für die Arbeit am Kurs aufgewendet wird, niederschlägt.



Relearning Methodology

TECH kombiniert die Methodik der Fallstudien effektiv mit einem 100%igen Online-Lernsystem, das auf Wiederholung basiert und in jeder Lektion 8 verschiedene didaktische Elemente kombiniert.

Wir ergänzen die Fallstudie mit der besten 100%igen Online-Lehrmethode: Relearning.



Der Zahnarzt lernt durch reale Fälle und die Lösung komplexer Situationen in simulierten Lernumgebungen. Diese Simulationen werden mit modernster Software entwickelt, die ein immersives Lernen ermöglicht.

Die Relearning-Methode, die an der Spitze der weltweiten Pädagogik steht, hat es geschafft, die Gesamtzufriedenheit der Fachleute, die ihr Studium abgeschlossen haben, im Hinblick auf die Qualitätsindikatoren der besten spanischsprachigen Online-Universität (Columbia University) zu verbessern.

Mit dieser Methode wurden mehr als 115.000 Zahnärzte mit beispiellosem Erfolg in allen klinischen Fachbereichen fortgebildet, unabhängig von der chirurgischen Belastung. Unsere Lehrmethodik wurde in einem sehr anspruchsvollen Umfeld entwickelt, mit einer Studentenschaft, die ein hohes sozioökonomisches Profil und ein Durchschnittsalter von 43,5 Jahren aufweist.

Das Relearning ermöglicht es Ihnen, mit weniger Aufwand und mehr Leistung zu lernen, sich mehr auf Ihre Spezialisierung einzulassen, einen kritischen Geist zu entwickeln, Argumente zu verteidigen und Meinungen zu kontrastieren: eine direkte Gleichung zum Erfolg.

In unserem Programm ist das Lernen kein linearer Prozess, sondern erfolgt in einer Spirale (lernen, verlernen, vergessen und neu lernen). Daher kombinieren wir jedes dieser Elemente konzentrisch.

Die Gesamtnote des TECH-Lernsystems beträgt 8,01 und entspricht den höchsten internationalen Standards.



Dieses Programm bietet die besten Lehrmaterialien, die sorgfältig für Fachleute aufbereitet sind:



Studienmaterial

Alle didaktischen Inhalte werden von den Fachleuten, die den Kurs unterrichten werden, speziell für den Kurs erstellt, so dass die didaktische Entwicklung wirklich spezifisch und konkret ist.

Diese Inhalte werden dann auf das audiovisuelle Format angewendet, um die Online-Arbeitsmethode von TECH zu schaffen. All dies mit den neuesten Techniken, die in jedem einzelnen der Materialien, die dem Studenten zur Verfügung gestellt werden, qualitativ hochwertige Elemente bieten.



Techniken und Verfahren auf Video

TECH bringt dem Studenten die neuesten Techniken, die neuesten pädagogischen Fortschritte und die modernsten zahnmedizinischen Verfahren näher. All dies in der ersten Person, mit äußerster Präzision, erklärt und detailliert, um zur Assimilation und zum Verständnis des Studenten beizutragen. Und das Beste ist, dass Sie es sich so oft anschauen können, wie Sie möchten.



Interaktive Zusammenfassungen

Das TECH-Team präsentiert die Inhalte auf attraktive und dynamische Weise in multimedialen Pillen, die Audios, Videos, Bilder, Diagramme und konzeptionelle Karten enthalten, um das Wissen zu vertiefen.

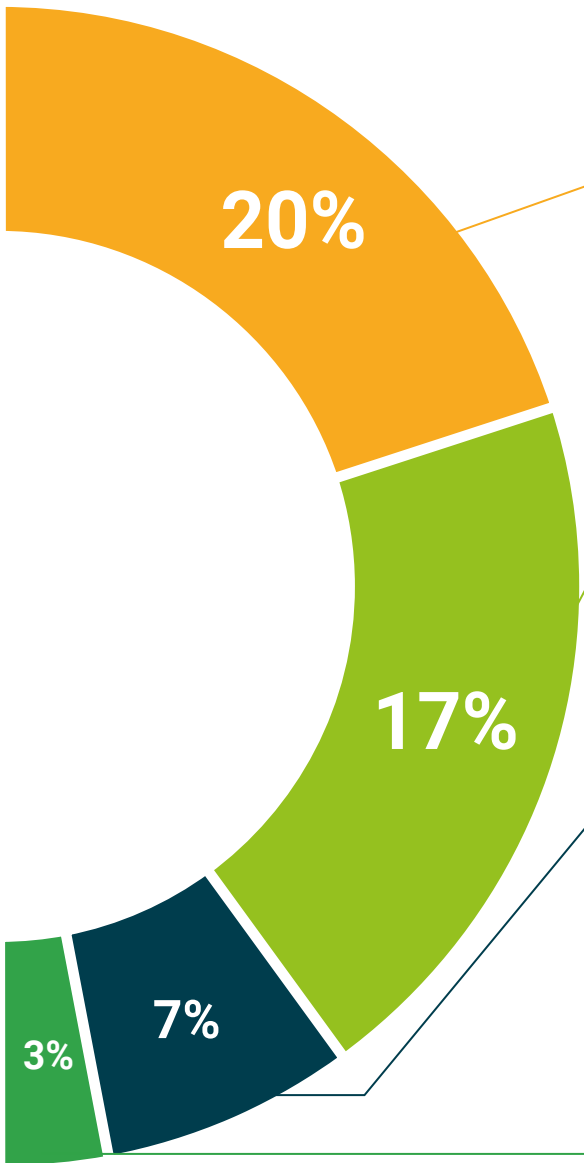
Dieses exklusive Schulungssystem für die Präsentation multimedialer Inhalte wurde von Microsoft als "Europäische Erfolgsgeschichte" ausgezeichnet.



Weitere Lektüren

Aktuelle Artikel, Konsensdokumente und internationale Leitfäden, u. a. In der virtuellen Bibliothek von TECH hat der Student Zugang zu allem, was er für seine Fortbildung benötigt.





Von Experten entwickelte und geleitete Fallstudien

Effektives Lernen muss notwendigerweise kontextabhängig sein. Aus diesem Grund stellt TECH die Entwicklung von realen Fällen vor, in denen der Experte den Studenten durch die Entwicklung der Aufmerksamkeit und die Lösung verschiedener Situationen führt: ein klarer und direkter Weg, um den höchsten Grad an Verständnis zu erreichen.



Testing & Retesting

Die Kenntnisse des Studenten werden während des gesamten Programms regelmäßig durch Bewertungs- und Selbsteinschätzungsaktivitäten und -übungen beurteilt und neu bewertet, so dass der Student überprüfen kann, wie er seine Ziele erreicht.



Meisterklassen

Die Nützlichkeit der Expertenbeobachtung ist wissenschaftlich belegt. Das sogenannte Learning from an Expert festigt das Wissen und das Gedächtnis und schafft Vertrauen für zukünftige schwierige Entscheidungen.



Kurzanleitungen zum Vorgehen

TECH bietet die wichtigsten Inhalte des Kurses in Form von Arbeitsblättern oder Kurzanleitungen an. Ein synthetischer, praktischer und effektiver Weg, um dem Studenten zu helfen, in seinem Lernen voranzukommen.



06

Qualifizierung

Der Universitätsexperte in Zahnärztliche Versorgung bei Patienten mit Kardiovaskulärer Pathologie und Notfälle in der Zahnklinik garantiert neben der präzisesten und aktuellsten Fortbildung auch den Zugang zu einem von der TECH Technologischen Universität ausgestellten Diplom.



“

Schließen Sie dieses Programm erfolgreich ab und erhalten Sie Ihren Universitätsabschluss ohne lästige Reisen oder Formalitäten"

Dieser **Universitätsexperte in Zahnärztliche Versorgung bei Patienten mit Kardiovaskulärer Pathologie und Notfälle in der Zahnklinik** enthält das vollständigste und aktuellste wissenschaftliche Programm auf dem Markt.

Sobald der Student die Prüfungen bestanden hat, erhält er/sie per Post* mit Empfangsbestätigung das entsprechende Diplom, ausgestellt von der **TECH Technologische Universität**.

Das von **TECH Technologische Universität** ausgestellte Diplom drückt die erworbene Qualifikation aus und entspricht den Anforderungen, die in der Regel von Stellenbörsen, Auswahlprüfungen und Berufsbildungsausschüssen verlangt werden.

Titel: **Universitätsexperte in Zahnärztliche Versorgung bei Patienten mit Kardiovaskulärer Pathologie und Notfälle in der Zahnklinik**

Anzahl der offiziellen Arbeitsstunden: **450 Std.**



*Haager Apostille. Für den Fall, dass der Student die Haager Apostille für sein Papierdiplom beantragt, wird TECH EDUCATION die notwendigen Vorkehrungen treffen, um diese gegen eine zusätzliche Gebühr zu beschaffen.

zukunft

gesundheit vertrauen menschen
erziehung information tutoeren
garantie akkreditierung unterricht
institutionen technologie lernen

tech technologische
universität

Universitätsexperte

Zahnärztliche Versorgung bei
Patienten mit Kardiovaskulärer
Pathologie und Notfälle in
der Zahnklinik

- » Modalität: Online
- » Dauer: 6 Monate
- » Qualifizierung: TECH Technologische Universität
- » Aufwand: 16 Std./Woche
- » Zeitplan: in Ihrem eigenen Tempo
- » Prüfungen: Online

Universitätsexperte

Zahnärztliche Versorgung bei Patienten
mit Kardiovaskulärer Pathologie und
Notfälle in der Zahnklinik