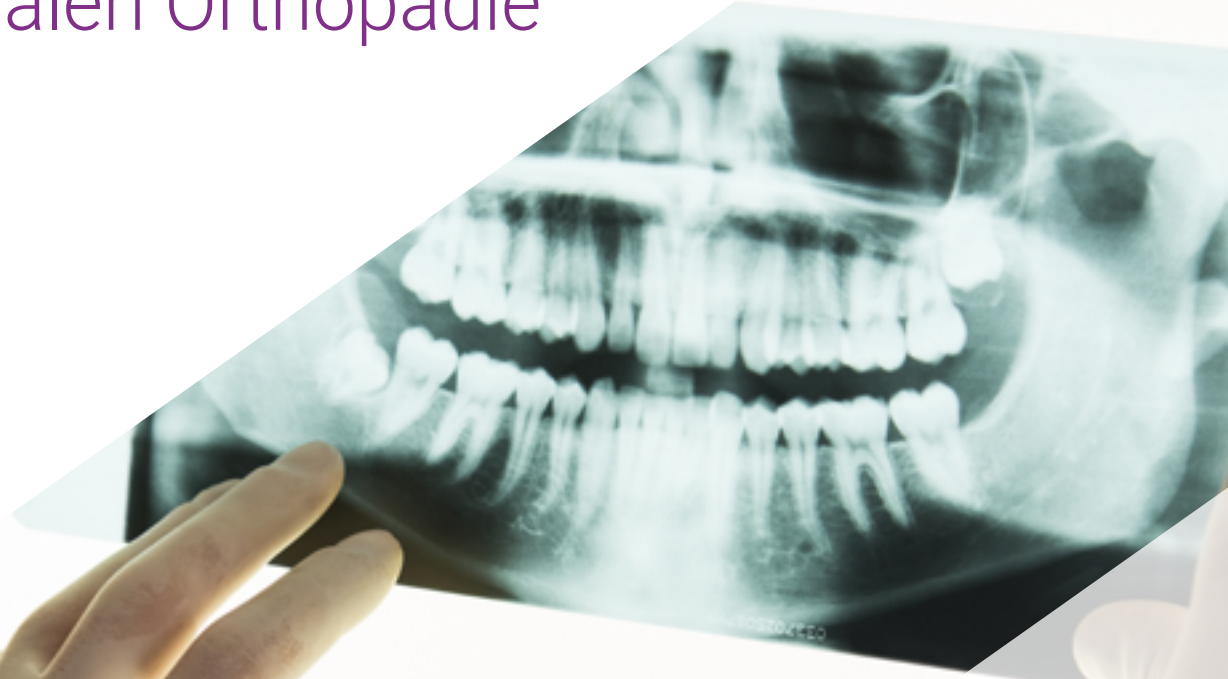


Universitätsexperte

Diagnostik in der Dentofazialen Orthopädie





Universitätsexperte

Diagnostik in der Dentofazialen Orthopädie

- » Modalität: online
- » Dauer: 6 Monate
- » Qualifizierung: TECH Technologische Universität
- » Zeitplan: in Ihrem eigenen Tempo
- » Prüfungen: online

Internetzugang: www.techtute.com/de/zahnmedizin/spezialisierung/spezialisierung-diagnostik-dentofazialen-orthopadie

Index

01

Präsentation

Seite 4

02

Ziele

Seite 8

03

Kursleitung

Seite 12

04

Struktur und Inhalt

Seite 16

05

Methodik

Seite 20

06

Qualifizierung

Seite 28

01

Präsentation

In der Bevölkerung wächst das Bewusstsein für die Bedeutung einer guten orofazialen Entwicklung. Eine frühe und genaue Diagnose ist für die Entwicklung eines effektiven Ansatzes für die dentofaziale oder dentomaxilläre Orthopädie unerlässlich. In diesem Programm werden die neuesten diagnostischen Techniken und Verfahren vorgestellt, die auf internationaler Ebene entwickelt wurden. Diese Fortbildung wird es ermöglichen, sich auf der Grundlage der neuesten Entwicklungen in diesem Bereich beruflich weiterzuentwickeln.





“

*Wenn Sie eine Spezialisierung wünschen,
die Sie mit Ihrem Beruf verbinden können
die auf dem neuesten Stand und von hoher
Qualität ist, dann ist dies Ihre Chance“*

Zu den Zielen der Kieferorthopädie gehören die Korrektur von Kieferbreite, -länge oder -höhe, die Stimulierung oder Hemmung des Kieferwachstums bei Wachstumsstörungen oder die Verbesserung des Zahndurchbruchs. Aber es gibt noch weitere Anomalien, die mit Hilfe dieser Disziplin verhindert oder geheilt werden können, wie z. B. die Verringerung oder Beseitigung von Engständen im Gebiss, die Korrektur von Angewohnheiten wie dem digitalen Saugen oder atypischem Schlucken oder von Asymmetrieproblemen sowie die Erhaltung des Platzes für die noch nicht durchgebrochenen bleibenden Zähne.

Der Universitätsexperte in Diagnostik in der Dentofazialen Orthopädie ermöglicht es den Studenten, ihre Grundkenntnisse über das kraniofaziale Wachstum zu überprüfen und zu lernen, wie abnormes Wachstum am besten gelenkt werden kann, um Zahn- und Gesichtsfehlstellungen zu korrigieren.

Diese Fortbildung zeichnet sich durch ihre Ordnung und Aufteilung mit theoretischem Material, angeleiteten praktischen Beispielen in allen Modulen und motivierenden und erklärenden Videos aus. Dies ermöglicht ein direktes klinisches Management, das sowohl den Spezialisten als auch das gesamte Team bei der Diagnose, Behandlung und Pflege der Patienten anleitet.

So lernen die Studenten die am häufigsten verwendeten und effektivsten funktionellen Geräte kennen, von Expandern, Disjunktoren und Protrusionsgeräten bis hin zu den neuesten Innovationen in der Behandlung mit Clear Alignern.

Kurz gesagt, das Ziel ist es, dass der Student nach Beendigung dieses Universitätsexperten in der Lage ist, eine vollständige Diagnose von Wachstumsstörungen bei Patienten zu stellen und eine effektive Behandlung durchzuführen, die auf die Bedürfnisse des Patienten abgestimmt ist.

Dieser **Universitätsexperte in Diagnostik in der Dentofazialen Orthopädie** enthält das vollständigste und aktuellste wissenschaftliche Programm auf dem Markt. Die wichtigsten Merkmale sind:

- ♦ Die Erarbeitung von Fallstudien, die von Experten für dentofaziale Orthopädie präsentiert werden
- ♦ Der anschauliche, schematische und äußerst praxisnahe Inhalt vermittelt alle für die berufliche Praxis unverzichtbaren wissenschaftlichen und praktischen Informationen
- ♦ Die neuesten Erkenntnisse der dentofazialen Orthopädie
- ♦ Die praktischen Übungen, bei denen der Selbstbewertungsprozess zur Verbesserung des Lernens durchgeführt werden kann
- ♦ Sein besonderer Schwerpunkt liegt auf innovativen Methoden in der dentofazialen Orthopädie
- ♦ Theoretische Vorträge, Fragen an den Experten, Diskussionsforen zu kontroversen Themen und individuelle Reflexionsarbeit
- ♦ Die Verfügbarkeit von Inhalten von jedem festen oder tragbaren Gerät mit Internetanschluss



*Erweitern Sie Ihr Wissen mit diesem
Universitätsexperten in Diagnostik in der
Dentofazialen Orthopädie“*

“

Dies ist das beste Online-Fortbildungsprogramm auf dem Markt, und zwar aus zwei Gründen: Sie aktualisieren nicht nur Ihre Kenntnisse in Diagnostik in der dentofazialen Orthopädie, sondern erhalten auch eine Qualifikation als Universitätsexperte von TECH“

Zum Dozententeam gehören Fachleute aus dem Bereich der dentofazialen Orthopädie, die ihre Berufserfahrung in diese Fortbildung einbringen, sowie anerkannte Spezialisten von Referenzgesellschaften und renommierten Universitäten.

Die multimedialen Inhalte, die mit der neuesten Bildungstechnologie entwickelt wurden, werden der Fachkraft ein situiertes und kontextbezogenes Lernen ermöglichen, d. h. eine simulierte Umgebung, die eine immersive Fortbildung bietet, die auf die Ausführung von realen Situationen ausgerichtet ist.

Das Konzept dieses Programms konzentriert sich auf problemorientiertes Lernen, bei dem die Fachkraft versuchen muss, die verschiedenen Situationen aus der beruflichen Praxis zu lösen, die während des gesamten Studiengangs gestellt werden. Dabei wird sie von einem innovativen interaktiven Videosystem unterstützt, das von anerkannten Experten auf dem Gebiet der dentofazialer Orthopädie mit umfassender medizinischer Erfahrung entwickelt wurde.

Dieses 100%ige Online-Programm wird es Ihnen ermöglichen, Ihr Studium mit Ihrer beruflichen Tätigkeit zu verbinden und gleichzeitig Ihr Wissen in diesem Bereich zu erweitern.

Zögern Sie nicht, diese Fortbildung bei uns zu absolvieren und Ihre tägliche Praxis zu verbessern.



02 Ziele

Das Programm in Diagnostik in der Dentofazialen Orthopädie zielt darauf ab, die Leistung des Zahnarztes mit den neuesten Fortschritten und innovativsten Behandlungen in diesem Bereich zu fördern.





“

Das Ziel von TECH ist es, Ihnen das umfassendste Update in den Techniken der Diagnostik in der dentofazialen Orthopädie zu bieten“



Allgemeine Ziele

- ♦ Erlernen der Grundprinzipien der dentomaxillären Orthopädie
- ♦ Beherrschen des Wachstumsprozesses, um zu wissen, wie man Sie bei Ihren orthopädischen Behandlungen anleiten kann
- ♦ Beherrschen des Prozesses des Zahndurchbruchs und seiner möglichen Anomalien
- ♦ Erkennen aller Strukturen, die in den Tests vorhanden sind, um eine vollständige und genaue Diagnose zu stellen, die der Schlüssel zur Wahl der idealen Behandlung ist
- ♦ Erlernen der Durchführung der am häufigsten verwendeten kephalometrischen Untersuchungen, die wichtige Daten über das Wachstum liefern und eine Entscheidung für die eine oder andere Behandlung ermöglichen
- ♦ In der Lage sein, die vertikalen Probleme des Patienten zu erkennen und ihre häufigsten Erscheinungsformen zu erläutern
- ♦ Erkennen der Erscheinungsformen von bereichsübergreifenden Wachstumsproblemen und der Ursachen für deren Auftreten
- ♦ Kennen aller anteroposterioren Malokklusionen und ihrer Komplexität, um in jedem Fall die bestmögliche Behandlung wählen zu können
- ♦ Erlernen der Gesetze, die eingehalten werden müssen, um ein harmonisches Wachstum zu erreichen, sowie der Hilfsmittel, die zur Erreichung dieses Ziels vorhanden sind
- ♦ Erforschen der Bedeutung von Gewohnheiten in der kraniofazialen Entwicklung und der Geräte, mit denen wir diese Gewohnheiten korrigieren können, um die richtige Entwicklung des Patienten zu ermöglichen
- ♦ In der Lage sein, Asymmetrien zu erkennen und ihre Ätiologie zu definieren





Spezifische Ziele

Modul 1. Einführung in die Orthopädie

- Erlernen der grundlegenden Konzepte der Orthopädie
- Kennen der Unterschiede zwischen den Bereichen Kieferorthopädie und Orthopädie
- Untersuchen der verschiedenen Arten von vorhandenen Kräften
- Ermitteln der Klassifizierung und Ätiologie von Zahnfehlstellungen
- Kennenlernen der Unterschiede zwischen interzeptiver und korrekativer Behandlung
- Lernen, wie bedeutend die Durchführung von Behandlungen in zwei Phasen ist
- Erkennen der Grenzen der orthopädischen Behandlung und der Möglichkeit einer orthognathen Operation

Modul 2. Wachstum

- Erlernen der grundlegenden Konzepte des kraniofazialen Wachstums
- Erkennen der verschiedenen Phasen, die während des Wachstums auftreten
- Erlernen der verschiedenen anerkannten Theorien zum Skelettwachstum
- Erlernen und Erkennen von Lippen-Kiefer-Gaumenspalten
- Vermitteln der Bedeutung der orthopädischen Behandlung in der Hochphase des Wachstums des Patienten

Modul 3. Diagnose

- Erlernen der Chronologie und des Zeitpunkts der Eruption
- Erkennen der möglichen Anomalien bei der Zahnbildung, die bei Patienten vorkommen können
- Kennen der Anomalien der Eruption und wie man sie bei Patienten erkennt
- In der Lage sein, die osseodentäre Diskrepanz und die Bolton-Diskrepanz zu analysieren

- Wissen, wie man alle in den Orthopantomographien vorhandenen Strukturen sowie eventuelle Anomalien erkennt
- In der Lage sein, Fernröntgenbilder zu identifizieren und zu analysieren und ihnen so viele Informationen wie möglich zu entnehmen
- Lernen, wie man qualitativ hochwertige intraorale und extraorale Fotos für die Untersuchung von Fällen und die Überwachung ihrer Entwicklung macht
- Erkennen der neuesten 3D-Diagnosebilder und der daraus gewonnenen nützlichen Informationen

Modul 4. Kephalemetrie

- Erlernen der grundlegenden Konzepte, auf denen die kephalometrische Untersuchung beruht
- Identifizieren des Wachstumsstadiums von Patienten auf der Grundlage der Hassel-Stufen
- Durchführen der am häufigsten verwendeten Kephalemetriemethoden wie die von Steiner, Ricketts, McNamara und Jarabak und Lernen, wie man sie interpretiert
- Erkennen der Verwendung von Überlagerungen als nützliches Element bei der Bewertung der Entwicklung von Behandlungen
- Identifizieren der frontalen Cephalometrie, ihrer Strukturen und der nützlichen Informationen, die sie liefert
- Kennen des Röntgenbilds des Handgelenks zur Untersuchung des Skelettwachstums
- In der Lage sein, ein umfassendes diagnostisches Bild der Probleme des Patienten für eine detaillierte Untersuchung zu erstellen

03

Kursleitung

Zu den Dozenten des Programms gehören führende Experten für dentofaziale Orthopädie, die ihre Erfahrungen in diese Fortbildung einbringen. Darüber hinaus sind weitere anerkannte Experten an der Konzeption und Ausarbeitung beteiligt, die das Programm auf interdisziplinäre Weise vervollständigen.



“

Die wichtigsten Diagnosemethoden aus der Hand von Fachleuten auf diesem Gebiet, Experten für dentofaziale Orthopädie“

Leitung



Dr. Merino González, Belén

- ♦ Zahnärztin bei Ortoncias Merino
- ♦ Zahnärztin in Adeslas Dental S.A.U, der Klinik Torrelara und der Klinik Zedent
- ♦ Leiterin der chirurgischen Abteilung der Klinik Ziving
- ♦ Parodontologin bei SMY-Clinics Limited und Vivanta
- ♦ Masterstudiengang in Chirurgie, Parodontologie und Implantologie an der Universität von Alcalá de Henares



Hr. Merino González, Ramón

- ♦ Kieferorthopäde bei Ortoncias Merino
- ♦ Leiter der Abteilung für Kieferorthopädie und Orthopädie in der Klinik Ziving
- ♦ Spezialist für Kieferorthopädie und Zahnaufhellung in der Zahnklinik Los Robles
- ♦ Vorklinischer Masterstudiengang an der I.U. Mississippi der Universität von Houston
- ♦ Masterstudiengang in Kieferorthopädie und dentomaxillärer Orthopädie an der Universität von Alcalá de Henares
- ♦ Zertifizierter Invisalign Platinum Provider



Professoren

Fr. Martínez Madero, Elena

- ◆ Kieferorthopädin bei Sanitas Milenium San Luis, Cuenca
- ◆ Kieferorthopädin im Zentrum Forex Dental

“

Ein Weg zu Fortbildung und beruflichem Wachstum, der Ihnen zu mehr Wettbewerbsfähigkeit auf dem Arbeitsmarkt verhelfen wird"

04

Struktur und Inhalt

Die Struktur des Inhalts wurde von den besten Spezialisten auf dem Gebiet der Kieferorthopädie entwickelt, die über eine große Erfahrung und einen anerkannten Ruf in ihrem Beruf verfügen, was durch die Anzahl der besprochenen, untersuchten und diagnostizierten Fälle bestätigt wird, und die die neuen Technologien im Bereich der Zahngesundheit perfekt beherrschen.



“

*Dieser Universitätsexperte in Diagnostik
in der Dentofazialen Orthopädie enthält
das vollständigste und aktuellste
wissenschaftliche Programm auf dem Markt”*

Modul 1. Einführung in die Orthopädie

- 1.1. Grundlegende Konzepte
- 1.2. Unterschied zwischen Orthopädie und Kieferorthopädie
- 1.3. Art der Kräfte
 - 1.3.1. Physiologische Kräfte
 - 1.3.2. Funktionelle Kräfte
 - 1.3.3. Kieferorthopädische Kräfte
 - 1.3.4. Orthopädische Kräfte
- 1.4. Biomechanik
- 1.5. Ätiologie von Zahnfehlstellungen
- 1.6. Klassifizierung von Zahnfehlstellungen
- 1.7. Interzeptive Behandlung
- 1.8. Korrektive Behandlung
- 1.9. Bedeutung der Zweiphasenbehandlung
- 1.10. Abgrenzung zwischen Orthopädie und orthognatischer Chirurgie

Modul 2. Wachstum

- 2.1. Definition
 - 2.1.1. Wachstum
 - 2.1.2. Entwicklung
 - 2.1.3. Translokalisierung
 - 2.1.4. Reifung
- 2.2. Regelmäßigkeiten von Wachstum und Entwicklung
- 2.3. Die Komplexität des Prozesses
- 2.4. Geschwindigkeit des Wachstums der verschiedenen Körperteile
- 2.5. Theorien zum kraniofazialen Wachstum
- 2.6. Wachstum des Schädelgewölbes und der Schädelbasis
- 2.7. Wachstum des nasomaxillären Komplexes
- 2.8. Labiopalatische Fissuren
- 2.9. Wachstum des Unterkiefers
- 2.10. Behandlung im Wachstumsstadium



Modul 3. Diagnose

- 3.1. Einführung in die Diagnose
- 3.2. Chronologie der Eruption
- 3.3. Formationsanomalien
 - 3.3.1. Agenesie
 - 3.3.2. Überzählige
 - 3.3.3. Mesiodens
- 3.4. Anomalien bei der Eruption
 - 3.4.1. Ektopische Eruption
 - 3.4.2. Enthaltener Zahn
 - 3.4.3. Retinierter Zahn
- 3.5. Osseodentäre Diskrepanz
- 3.6. Bolton-Diskrepanz
- 3.7. Orthopantomographie
- 3.8. Seitliche Fernröntgenaufnahme des Schädels
- 3.9. Intraorale und extraorale Aufnahmen
- 3.10. 3D-Bildgebung (CBCT, CT)

Modul 4. Kephalmetrie

- 4.1. Einführung in die Kephalmetrie
- 4.2. Hassel-Wachstumsstadien
 - 4.2.1. Einleitung
 - 4.2.2. Beschleunigung
 - 4.2.3. Übergang
 - 4.2.4. Dezeleration
 - 4.2.5. Reifung
 - 4.2.6. Terminierung

- 4.3. Steiner-Kephalmetrie
- 4.4. Ricketts-Kephalmetrie
- 4.5. McNamara-Kephalmetrie
- 4.6. Jarabak-Kephalmetrie
- 4.7. Überlagerungen
- 4.8. Frontales Röntgenbild
- 4.9. Röntgenaufnahme des Handgelenks
- 4.10. Umfassende Diagnose



Dies wird eine wichtige Fortbildung sein, um Ihre Karriere voranzutreiben"

05 Methodik

Dieses Fortbildungsprogramm bietet eine andere Art des Lernens. Unsere Methodik wird durch eine zyklische Lernmethode entwickelt: **das Relearning**.

Dieses Lehrsystem wird z. B. an den renommiertesten medizinischen Fakultäten der Welt angewandt und wird von wichtigen Publikationen wie dem **New England Journal of Medicine** als eines der effektivsten angesehen.





“

Entdecken Sie Relearning, ein System, das das herkömmliche lineare Lernen hinter sich lässt und Sie durch zyklische Lehrsysteme führt: eine Art des Lernens, die sich als äußerst effektiv erwiesen hat, insbesondere in Fächern, die Auswendiglernen erfordern"

Bei TECH verwenden wir die Fallmethode

Was sollte eine Fachkraft in einer bestimmten klinischen Situation tun? Während des gesamten Programms werden die Studenten mit mehreren simulierten klinischen Fällen konfrontiert, die auf realen Patienten basieren und in denen sie Untersuchungen durchführen, Hypothesen aufstellen und schließlich die Situation lösen müssen. Es gibt zahlreiche wissenschaftliche Belege für die Wirksamkeit der Methode. Fachkräfte lernen mit der Zeit besser, schneller und nachhaltiger.

Mit TECH werden Sie eine Art des Lernens erleben, die an den Grundlagen der traditionellen Universitäten auf der ganzen Welt rüttelt.



Nach Dr. Gérvas ist der klinische Fall die kommentierte Darstellung eines Patienten oder einer Gruppe von Patienten, die zu einem "Fall" wird, einem Beispiel oder Modell, das eine besondere klinische Komponente veranschaulicht, sei es wegen seiner Lehrkraft oder wegen seiner Einzigartigkeit oder Seltenheit. Es ist wichtig, dass der Fall auf dem aktuellen Berufsleben basiert und versucht, die tatsächlichen Bedingungen in der beruflichen Praxis des Zahnarztes nachzustellen.

“

Wussten Sie, dass diese Methode im Jahr 1912 in Harvard, für Jurastudenten entwickelt wurde? Die Fallmethode bestand darin, ihnen reale komplexe Situationen zu präsentieren, in denen sie Entscheidungen treffen und begründen mussten, wie sie diese lösen könnten. Sie wurde 1924 als Standardlehrmethode in Harvard etabliert“

Die Wirksamkeit der Methode wird durch vier Schlüsselergebnisse belegt:

1. Zahnärzte, die diese Methode anwenden, lernen nicht nur, sich Konzepte anzueignen, sondern entwickeln auch ihre geistigen Fähigkeiten durch Übungen zur Bewertung realer Situationen und zur Anwendung ihres Wissens.
2. Das Lernen basiert auf praktischen Fähigkeiten, die es den Studenten ermöglichen, sich besser in die reale Welt zu integrieren.
3. Eine einfachere und effizientere Aufnahme von Ideen und Konzepten wird durch die Verwendung von Situationen erreicht, die aus der Realität entstanden sind.
4. Das Gefühl der Effizienz der investierten Anstrengung wird zu einem sehr wichtigen Anreiz für die Studenten, was sich in einem größeren Interesse am Lernen und einer Steigerung der Zeit, die für die Arbeit am Kurs aufgewendet wird, niederschlägt.



Relearning Methodology

TECH kombiniert die Methodik der Fallstudien effektiv mit einem 100%igen Online-Lernsystem, das auf Wiederholung basiert und in jeder Lektion 8 verschiedene didaktische Elemente kombiniert.

Wir ergänzen die Fallstudie mit der besten 100%igen Online-Lehrmethode: Relearning.



Der Zahnarzt lernt durch reale Fälle und die Lösung komplexer Situationen in simulierten Lernumgebungen. Diese Simulationen werden mit modernster Software entwickelt, die ein immersives Lernen ermöglicht.

Die Relearning-Methode, die an der Spitze der weltweiten Pädagogik steht, hat es geschafft, die Gesamtzufriedenheit der Fachleute, die ihr Studium abgeschlossen haben, im Hinblick auf die Qualitätsindikatoren der besten spanischsprachigen Online-Universität (Columbia University) zu verbessern.

Mit dieser Methode wurden mehr als 115.000 Zahnärzte mit beispiellosem Erfolg in allen klinischen Fachbereichen fortgebildet, unabhängig von der chirurgischen Belastung. Unsere Lehrmethodik wurde in einem sehr anspruchsvollen Umfeld entwickelt, mit einer Studentenschaft, die ein hohes sozioökonomisches Profil und ein Durchschnittsalter von 43,5 Jahren aufweist.

Das Relearning ermöglicht es Ihnen, mit weniger Aufwand und mehr Leistung zu lernen, sich mehr auf Ihre Spezialisierung einzulassen, einen kritischen Geist zu entwickeln, Argumente zu verteidigen und Meinungen zu kontrastieren: eine direkte Gleichung zum Erfolg.

In unserem Programm ist das Lernen kein linearer Prozess, sondern erfolgt in einer Spirale (lernen, verlernen, vergessen und neu lernen). Daher kombinieren wir jedes dieser Elemente konzentrisch.

Die Gesamtnote des TECH-Lernsystems beträgt 8,01 und entspricht den höchsten internationalen Standards.



Dieses Programm bietet die besten Lehrmaterialien, die sorgfältig für Fachleute aufbereitet sind:



Studienmaterial

Alle didaktischen Inhalte werden von den Fachleuten, die den Kurs unterrichten werden, speziell für den Kurs erstellt, so dass die didaktische Entwicklung wirklich spezifisch und konkret ist.

Diese Inhalte werden dann auf das audiovisuelle Format angewendet, um die Online-Arbeitsmethode von TECH zu schaffen. All dies mit den neuesten Techniken, die in jedem einzelnen der Materialien, die dem Studenten zur Verfügung gestellt werden, qualitativ hochwertige Elemente bieten.



Techniken und Verfahren auf Video

TECH bringt dem Studenten die neuesten Techniken, die neuesten pädagogischen Fortschritte und die modernsten zahnmedizinischen Verfahren näher. All dies in der ersten Person, mit äußerster Präzision, erklärt und detailliert, um zur Assimilation und zum Verständnis des Studenten beizutragen. Und das Beste ist, dass Sie es sich so oft anschauen können, wie Sie möchten.



Interaktive Zusammenfassungen

Das TECH-Team präsentiert die Inhalte auf attraktive und dynamische Weise in multimedialen Pillen, die Audios, Videos, Bilder, Diagramme und konzeptionelle Karten enthalten, um das Wissen zu vertiefen.

Dieses exklusive Schulungssystem für die Präsentation multimedialer Inhalte wurde von Microsoft als "Europäische Erfolgsgeschichte" ausgezeichnet.



Weitere Lektüren

Aktuelle Artikel, Konsensdokumente und internationale Leitfäden, u. a. In der virtuellen Bibliothek von TECH hat der Student Zugang zu allem, was er für seine Fortbildung benötigt.





Von Experten entwickelte und geleitete Fallstudien

Effektives Lernen muss notwendigerweise kontextabhängig sein. Aus diesem Grund stellt TECH die Entwicklung von realen Fällen vor, in denen der Experte den Studenten durch die Entwicklung der Aufmerksamkeit und die Lösung verschiedener Situationen führt: ein klarer und direkter Weg, um den höchsten Grad an Verständnis zu erreichen.



Testing & Retesting

Die Kenntnisse des Studenten werden während des gesamten Programms regelmäßig durch Bewertungs- und Selbsteinschätzungsaktivitäten und -übungen beurteilt und neu bewertet, so dass der Student überprüfen kann, wie er seine Ziele erreicht.



Meisterklassen

Die Nützlichkeit der Expertenbeobachtung ist wissenschaftlich belegt. Das sogenannte Learning from an Expert festigt das Wissen und das Gedächtnis und schafft Vertrauen für zukünftige schwierige Entscheidungen.



Kurzanleitungen zum Vorgehen

TECH bietet die wichtigsten Inhalte des Kurses in Form von Arbeitsblättern oder Kurzanleitungen an. Ein synthetischer, praktischer und effektiver Weg, um dem Studenten zu helfen, in seinem Lernen voranzukommen.



06

Qualifizierung

Der Universitätsexperte in Diagnostik in der Dentofazialen Orthopädie garantiert neben der präzisesten und aktuellsten Fortbildung auch den Zugang zu einem von der TECH Technologischen Universität ausgestellten Diplom.



“

Schließen Sie dieses Programm erfolgreich ab und erhalten Sie Ihren Universitätsabschluss ohne lästige Reisen oder Formalitäten”

Dieser **Universitätsexperte in Diagnostik in der Dentofazialen Orthopädie** enthält das vollständigste und aktuellste Programm auf dem Markt.

Sobald der Student die Prüfungen bestanden hat, erhält er/sie per Post* mit Empfangsbestätigung das entsprechende Diplom, ausgestellt von der **TECH**

Technologischen Universität.

Das von **TECH Technologische Universität** ausgestellte Diplom drückt die erworbene Qualifikation aus und entspricht den Anforderungen, die in der Regel von Stellenbörsen, Auswahlprüfungen und Berufsbildungsausschüssen verlangt werden.

Titel: Universitätsexperte in Diagnostik in der Dentofazialen Orthopädie

Modalität: **online**

Dauer: **6 Monate**



*Haager Apostille. Für den Fall, dass der Student die Haager Apostille für sein Papierdiplom beantragt, wird TECH EDUCATION die notwendigen Vorkehrungen treffen, um diese gegen eine zusätzliche Gebühr zu beschaffen.

zukunft

gesundheit vertrauen menschen
erziehung information tutoren
garantie akkreditierung unterricht
institutionen technologie lernen
gemeinschaft verpflichtung
persönliche betreuung innovationen
wissen gegenwart qualität
online-Ausbildung
entwicklung instituten
virtuelles Klassenzimmer

tech technologische
universität

Universitätsexperte
Diagnostik in der
Dentofazialen Orthopädie

- » Modalität: online
- » Dauer: 6 Monate
- » Qualifizierung: TECH Technologische Universität
- » Zeitplan: in Ihrem eigenen Tempo
- » Prüfungen: online

Universitätsexperte

Diagnostik in der Dentofazialen Orthopädie

