

Praktische Ausbildung Zahnprothetik



tech



tech

Praktische Ausbildung
Zahnprothetik

Index

01

Einführung

Seite 4

02

Warum diese Praktische
Ausbildung absolvieren?

Seite 6

03

Ziele

Seite 8

04

Planung des Unterrichts

Seite 10

05

Wo kann ich die Praktische
Ausbildung absolvieren?

Seite 12

06

Allgemeine Bedingungen

Seite 16

07

Qualifizierung

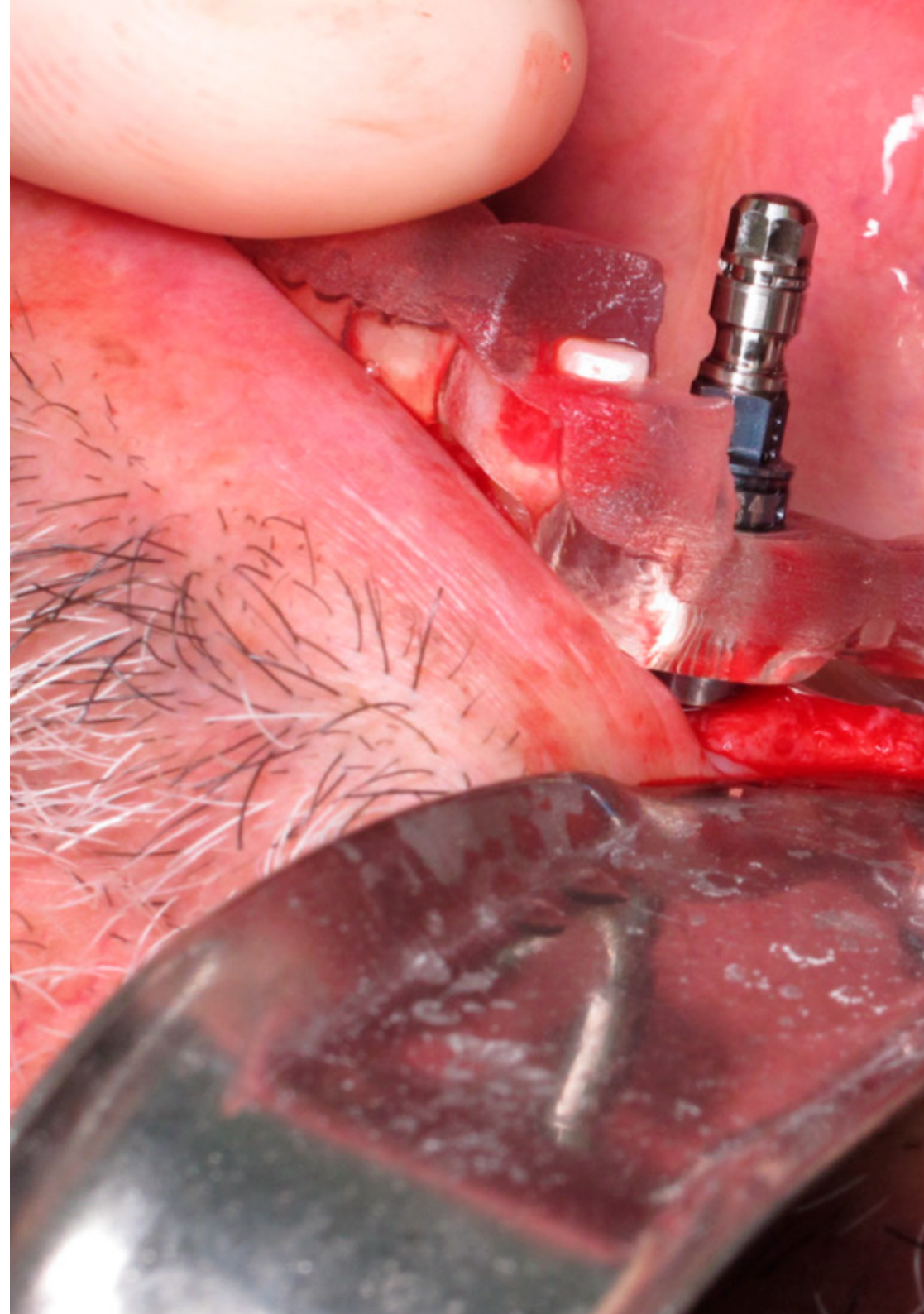
Seite 18

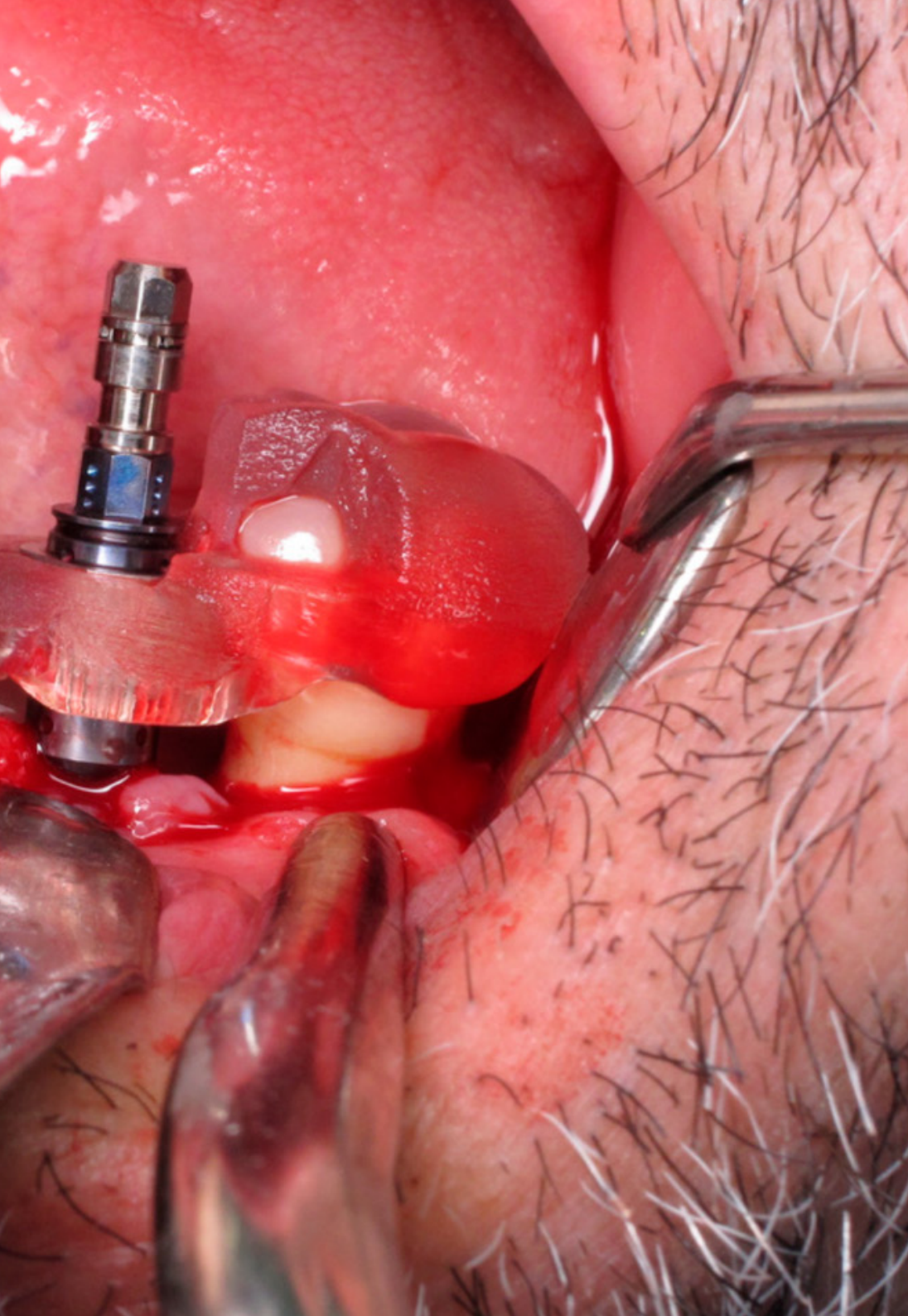
01 Einführung

Die Entwicklung neuer Technologien bei der Entwicklung und Herstellung von Zahnprothetik hat es dem Zahnarzt ermöglicht, viel präzisere Behandlungen mit besseren Ergebnissen für die Mundgesundheit des Patienten in seine Praxis zu integrieren. Aus diesem Grund wird in Kliniken und Labors immer häufiger mit hochwertigerer Software, 3D-Druck und Materialien gearbeitet. In Anbetracht dieser Tatsache hat TECH dieses 100% praktische Programm entwickelt, um dem Spezialisten eine vollständige Aktualisierung der Analyse, Planung und Implantation von Zahnteilen unter Berücksichtigung der neuesten Techniken in diesem Bereich zu ermöglichen. All dies mit einem 3-wöchigen Praxisaufenthalt in einem führenden Klinikum des Sektors und unter der Leitung eines ausgezeichneten Teams von hervorragenden Zahnärzten.



Integrieren Sie in Ihre Praxis die modernsten Techniken für die Implantation von Zahnersatz"





Die Verbesserung der für die Herstellung von Zahnersatz verwendeten Materialien, die Planung von Verfahren oder die Verwendung der CAD/CAM-Technologie haben die Techniken für die Herstellung und Implantation von Zahnersatz verändert. Dies ist ein Szenario, das Zahnärzte dazu veranlasst, ihre Fähigkeiten auf diesem Gebiet zu verbessern und ihr Wissen zu aktualisieren.

Aus diesem Grund hat TECH diese Praktische Ausbildung entwickelt, die vom ersten Moment an zu einer effektiven Aktualisierung in einem hochmodernen klinischen Zentrum führt, das mit den neuesten Fortschritten in diesem Bereich auf dem Laufenden ist. Im Laufe von 120 Stunden haben die Absolventen die Möglichkeit, sich in diesem Bereich unter Anleitung eines erfahrenen Zahnarztes, der sie durch die innovativsten Arbeitsmethoden führt, vollständig fortzubilden.

Dies ist eine ausgezeichnete Gelegenheit, höhere Leistungsquoten in diesem Bereich zu erreichen und aus erster Hand Kenntnisse über die Techniken und Strategien zu erhalten, die bei der Behandlung von einfachen klinischen Fällen bis hin zu solchen mit verschiedenen Komplikationen infolge chirurgischer Eingriffe eingesetzt werden. Eine unvergleichliche Erfahrung, die nur TECH, die größte digitale Universität der Welt, bieten kann.

02

Warum diese Praktische Ausbildung absolvieren?

Dieses Programm geht über den theoretischen Rahmen hinaus und konzentriert sich darauf, eine vollständige akademische Aktualisierung auf der Grundlage der Praxis anzubieten, ohne dabei die wissenschaftlichen und technischen Fortschritte im Bereich der Zahnmedizin zu vernachlässigen. Mit diesem Gedanken im Hinterkopf hat TECH ein Angebot entwickelt, das Fachleuten die Möglichkeit gibt, ihre Fähigkeiten und Kompetenzen im Bereich des Zahnersatzes effektiv zu aktualisieren. Zu diesem Zweck werden Sie einen Aufenthalt von 120 Unterrichtsstunden, verteilt auf 3 Wochen, in einer renommierten Einrichtung absolvieren. Ein pädagogisches Konzept, das auf die tatsächlichen Bedürfnisse der Zahnärzte eingeht, die in ihrem Fachgebiet auf dem neuesten Stand bleiben wollen.



Dank TECH werden Sie in reale klinische Umgebungen eintreten und mit Hilfe der besten Spezialisten die neuesten Fortschritte in der Zahnprothetik vertiefen können"

1. Aktualisierung basierend auf der neuesten verfügbaren Technologie

Intraorale Scanner, computergestützte Design-Software (CAD) und Frässysteme oder 3D-Druck haben die Qualität und Präzision von Zahnersatzimplantaten erhöht. In diesem Sinne führt diese Praktische Ausbildung die Fachkräfte auf eine Reise durch die neuesten Technologien, die in diesem Bereich angewandt werden, in einem Umfeld, das fest entschlossen ist, die bemerkenswertesten technischen Fortschritte zu integrieren.

2. Auf die Erfahrung der besten Spezialisten zurückgreifen

Dieses akademische Angebot bietet dem Zahnarzt eine erstklassige praktische Erfahrung, die von Anfang an von den besten Spezialisten auf dem Gebiet der Zahnmedizin begleitet wird. Auf diese Weise hat der Absolvent die Garantie, Zugang zu einem praktischen Aufenthalt zu haben, bei dem er sich mit echten Patienten in verschiedenen diagnostischen und therapeutischen Maßnahmen beschäftigen kann, wobei er von den besten Experten angeleitet wird.

3. Einstieg in ein erstklassiges klinisches Umfeld

TECH führt ein strenges Auswahlverfahren für die Zentren durch, in denen die Fachkräfte ihre Praktische Ausbildung absolvieren können. Dadurch wird dem Zahnarzt der Zugang zu einem renommierten klinischen Umfeld mit umfassender Erfahrung in der Zahnprothetik garantiert. Auf diese Weise wird er in der Lage sein, in seiner Praxis die anspruchsvollste, fundierteste und umfassendste Methodik für die Beurteilung der Patienten, die Planung, das Design und die Implantation von Prothesen entsprechend ihren besonderen Bedürfnissen anzuwenden.



4. Das Gelernte von Anfang an in die tägliche Praxis umsetzen

Auf dem heutigen akademischen Markt gibt es eine Vielzahl von Programmen, die sich auf die Vermittlung eines theoretischen Rahmens konzentrieren und die notwendige Praxis vernachlässigen. Aus diesem Grund bricht TECH mit einem Vorschlag in den Sektor ein, der sich von dieser Methodik entfernt und sich einzig und allein auf die Praxis konzentriert. Dies ermöglicht es den Absolventen, ihre Fähigkeiten zu erweitern und sich mit den fortschrittlichsten Verfahren in der Zahnprothetik vertraut zu machen, und das Beste daran ist, dass sie diese in nur 3 Wochen in die berufliche Praxis umsetzen können.

5. Ausweitung der Grenzen des Wissens

TECH bietet die Möglichkeit, dieses Praktikum in Zentren zu absolvieren, die die anspruchsvollen Kriterien dieser akademischen Einrichtung erfüllen. Auf diese Weise hat der Zahnarzt Zugang zu einem Raum, der sich aus einem hervorragenden Team von Fachleuten zusammensetzt, die in nationalen und internationalen klinischen Zentren Erfahrungen gesammelt haben. Dies gibt den Absolventen die Möglichkeit, ihre Fähigkeiten in den besten Gesundheitsumgebungen zu erweitern.



Sie werden in dem Zentrum Ihrer Wahl eine vollständige Praktische Ausbildung absolvieren"

03 Ziele

Ziel dieses Programms ist es, in kurzer Zeit eine Aktualisierung der Kenntnisse und Fähigkeiten auf ausschließlich praktische Weise zu erreichen, und zwar durch einen Aufenthalt, der es Ihnen ermöglicht, sich mit maximaler klinischer Präzision den Fortschritten der Zahnprothetik zu nähern. All dies wird von renommierten Fachleuten in einem Dentalzentrum von höchster Qualität und Innovation durchgeführt. Eine einzigartige Gelegenheit, die nur TECH, die größte digitale Universität der Welt, bieten kann.



Allgemeine Ziele

- Beherrschen der neuesten Techniken für das Design und die Herstellung von Zahnersatz
- Einbeziehen der wirksamsten Methoden, Ansätze und klinischen Analysen im Bereich der Zahnprothetik in die tägliche Arbeit
- Verstehen des spezifischen Ansatzes und der häufigen Fälle, die in diesem klinischen Umfeld auftreten





Spezifische Ziele

- ◆ Beherrschen der zahnärztlichen Abdrucktechniken für die Herstellung von Zahnersatz, einschließlich Alginat- und Additionssilikonabdrücke
- ◆ Durchführen von Bissregistrierungen und Einpassen von Modellen in Artikulatoren, um eine korrekte Okklusion bei Zahnersatz zu erreichen
- ◆ Über die verschiedenen Materialien, die in der zahnärztlichen Prothetik verwendet werden, wie Keramik, Acrylharze, Metalle und Zirkoniumsysteme, auf dem neuesten Stand sein
- ◆ Mitwirken bei der Herstellung von implantatgetragenen Prothesen, einschließlich des Einsetzens von Abutments und der Anfertigung von individuellen prothetischen Strukturen
- ◆ Durchführen der Vorbereitung von Zähnen für festsitzenden Zahnersatz, wobei die Grundsätze der Erhaltung der Zahnstruktur und der korrekten Retention und Festigkeit des Zahnersatzes zu beachten sind
- ◆ Durchführen von Techniken zur Registrierung und Anpassung von künstlichen Zähnen, um die korrekte Ästhetik und Funktion von vollständigem Zahnersatz zu gewährleisten
- ◆ Durchführen von Anpassungen und Reparaturen an bestehendem Zahnersatz, einschließlich der Zugabe von Kunststoff, des Austauschs von Komponenten und des Polierens von Oberflächen
- ◆ Entwickeln von Fähigkeiten im Umgang mit Geräten und Technologien, die in der zahnärztlichen Prothetik eingesetzt werden, wie z. B. Intraoralscanner, computergestützte Design-Software (CAD) und Fräs- oder 3D-Drucksysteme
- ◆ Erklären der verschiedenen Arten von Zahnersatz und Unterstützung bei der Entscheidungsfindung für eine prothetische Behandlung

04

Planung des Unterrichts

Die praktische Ausbildung dieses Studiengangs in Zahnprothetik umfasst einen dreiwöchigen Praxisaufenthalt von Montag bis Freitag mit 8 aufeinanderfolgenden Stunden zur Aktualisierung der praktischen Kenntnisse. Ein Prozess, der es dem Absolventen ermöglicht, an der klinischen Versorgung echter Patienten mitzuwirken, die die modernsten und wirksamsten Verfahren für den Ersatz von Zahnteilen benötigen. All dies unter der Leitung eines Experten mit einem hohen Maß an Erfahrung in diesem Bereich.

In diesem Fortbildungsangebot, das ganz auf die Praxis ausgerichtet ist, zielen die Aktivitäten auf die Entwicklung und Vervollkommnung der Kompetenzen ab, die für die Erbringung von Gesundheitsdienstleistungen in Bereichen und unter Bedingungen erforderlich sind, die ein hohes Qualifikationsniveau erfordern, und die auf eine spezifische Fortbildung für die Ausübung der Tätigkeit in einem Umfeld der Sicherheit für den Patienten und hoher beruflicher Leistung ausgerichtet sind.

TECH bietet somit eine neue Art des Verständnisses und der Integration von Gesundheitsprozessen und verwandelt ein Referenzzentrum in ein ideales Lehrszenario für diese innovative Erfahrung zur Verbesserung der beruflichen Kompetenzen. Zweifellos eine einzigartige Praktische Ausbildung, die auf die tatsächlichen Bedürfnisse der Zahnärzte eingeht.

Der praktische Unterricht wird unter aktiver Beteiligung der Studenten durchgeführt, die die Tätigkeiten und Verfahren jedes Kompetenzbereichs ausführen (Lernen zu lernen und zu tun), unter Begleitung und Anleitung der Dozenten und anderer Ausbildungskollegen, die die Teamarbeit und die multidisziplinäre Integration als transversale Kompetenzen für die Praxis der Zahnmedizin fördern (Lernen zu sein und zu lernen, sich aufeinander zu beziehen).



Die im Folgenden beschriebenen Verfahren bilden die Grundlage für den praktischen Teil der Ausbildung. Ihre Durchführung hängt von der eigenen Verfügbarkeit und Arbeitsbelastung des Zentrums ab:

Modul	Praktische Tätigkeit
Okklusions-Techniken	Beurteilen der Okklusion des Patienten durch klinische Untersuchung und Abtasten der Kaumuskel und des Kiefergelenks (TMJ)
	Erkennen und Korrigieren von okklusalen Interferenzen durch gezielte Anpassungen der natürlichen Zähne oder des Zahnersatzes
	Vornehmen okklusaler Anpassungen an festsitzenden prothetischen Versorgung, um eine korrekte und ausgewogene Okklusion zu erreichen
	Behandeln von Okklusionsstörungen wie Bruxismus, Kiefergelenksbeschwerden und Zahnfehlstellungen
Planen und Gestalten von Zahnprothesen	Diagnostizieren von Munderkrankungen, einschließlich fehlender oder beschädigter Zähne
	Erstellen eines individuellen Behandlungsplans unter Berücksichtigung zahntechnischer Optionen
	Erstellen eines digitalen Modells der Prothese mit Hilfe einer CAD-Software (Computer Aided Design)
	Anpassen der Ästhetik und Funktionalität der Prothese an die Vorlieben und Bedürfnisse des Patienten
Vorgehen bei klinischen Fällen	Durchführen von klinischen und röntgenologischen Untersuchungen zur Beurteilung der Zahngesundheit und zur Ermittlung des Bedarfs an Zahnersatz
	Erklären der Vorteile und Grenzen der einzelnen Prothesentypen (herausnehmbar, festsitzend oder implantatgetragen)
	Zusammenarbeiten mit Zahntechnikern für die präzise Herstellung von Prothesen, sei es durch Fräsen, 3D-Druck oder traditionelle Techniken
	Anleiten der Patienten zur richtigen Pflege von Zahnersatz, einschließlich Mundhygienetechniken und Reinigung des Zahnersatzes
Präprothetische Chirurgie	Assistieren bei der Anfertigung von zahnärztlichen Röntgenaufnahmen oder CT-Scans, um die Qualität und Quantität des vorhandenen Knochens zu beurteilen und die Lage wichtiger anatomischer Strukturen zu bestimmen
	Bestimmen der Notwendigkeit von Zahnextraktionen, Weichteilchirurgie, Knochenaufbau oder anderen präprothetischen Verfahren
	Extrahieren von gefährdeten oder geschädigten Zähnen auf atraumatischem Weg, gegebenenfalls unter Anwendung geeigneter Techniken wie Lappenerhöhung, Osteotomie und Odontosektion
	Vernähen von Operationswunden und Erteilen von postoperativen Anweisungen an den Patienten

05

Wo kann ich die Praktische Ausbildung absolvieren?

In ihrem Bestreben, ein qualitativ hochwertiges Programm in Reichweite der Zahnärzte anzubieten, hat TECH ein akademisches Angebot entwickelt, das die besten klinischen Zentren aus verschiedenen geografischen Regionen zusammenbringt. Die Absolventen haben somit die einmalige Gelegenheit, ihren Aktionsradius in diesem Bereich zu erweitern und die modernsten diagnostischen und therapeutischen Verfahren in ihre Praxis einzubeziehen.



Gehen Sie in ein angesehenes zahnmedizinisches Zentrum und setzen Sie alles um, was Sie während Ihrer Praktischen Ausbildung gelernt haben"





Der Student kann diese Ausbildung in den folgenden Zentren absolvieren:



Zahnmedizin

Clínica Chamberí Dental

Land	Stadt
Spanien	Madrid

Adresse: Calle Palafox 11, Madrid

Fachklinik für Zahnmedizin und ästhetische Medizin

Verwandte Praktische Ausbildungen:

- Management und Leitung von Zahnkliniken
- Umfassende Ästhetische Medizin für Zahnärzte



Zahnmedizin

Centro Médico López & Muñoz

Land	Stadt
Spanien	Almería

Adresse: C. San Leonardo, 6, 04800 Albox, Almería

Klinisches Zentrum mit Schwerpunkt auf der multidisziplinären Förderung der körperlichen und oralen Gesundheit

Verwandte Praktische Ausbildungen:

- Umfassende Ästhetische Medizin für Zahnärzte
- Adhäsive Ästhetische Zahnmedizin



Zahnmedizin

CT Medical

Land	Stadt
Spanien	Madrid

Adresse: C. Lonja de la Seda, 41, 28054 Madrid

Klinisches Zentrum mit einem multidisziplinären Angebot an medizinischen Fachgebieten

Verwandte Praktische Ausbildungen:

- Klinisches, Medizinisches und Pflegemanagement
- Kinderkrankenpflege



Zahnmedizin

Centro Médico Dental Orense

Land	Stadt
Spanien	Madrid

Adresse: C. de Orense, 69, 28020 Madrid

Mundgesundheitszentrum für Erwachsene und Kinder und jugendliche Patienten

Verwandte Praktische Ausbildungen:

- Implantologie und Kieferchirurgie



Zahnmedizin

DentalSalud

Land	Stadt
Spanien	Madrid

Adresse: Calle Francos Rodríguez, 48, 28039, Madrid

Zahnklinik mit Spezialisierung auf verschiedene Bereiche der Zahnmedizin

Verwandte Praktische Ausbildungen:

- Management und Leitung von Zahnkliniken
- Parodontologie und Mukogingivale Chirurgie



Zahnmedizin

Dental Rojas

Land	Stadt
Spanien	Madrid

Adresse: Avenida Doctor García Tapia 157, 28030 Moratalaz

Dental Rojas ist eine Klinik, die auf Implantologie, Oralchirurgie, Ästhetik und Kieferorthopädie spezialisiert ist

Verwandte Praktische Ausbildungen:

- Implantologie und Kieferchirurgie
- Endodontie und Apikale Mikrochirurgie



Zahnmedizin

Estudio dental Dra. Katherine Durán

Land	Stadt
Spanien	Madrid

Adresse: Calle de Montesa, 24, 28006 Madrid

Auf hochästhetische Zahnmedizin, Zahnimplantate und Kieferorthopädie spezialisierte Klinik

Verwandte Praktische Ausbildungen:

- Umfassende Ästhetische Medizin für Zahnärzte
- Adhäsive Ästhetische Zahnmedizin





Zahnmedizin

Clínica dental Origen (Torreledones)

Land	Stadt
Spanien	Madrid

Adresse: Plaza del Caño, 3, 28250
Torreledones, Madrid

Bei Origen Dental werden innovative Zahnhygiene- und Parodontalbehandlungen angeboten, um Zähne und Zahnfleisch gesund zu erhalten und Zahnproblemen vorzubeugen

Verwandte Praktische Ausbildungen:

- Endodontie und Apikale Mikrochirurgie
- Implantologie und Kieferchirurgie



Zahnmedizin

Clínica dental Origen (Villaviciosa de Odón)

Land	Stadt
Spanien	Madrid

Adresse: Calle Cueva de la Mora, 7, 28670
Villaviciosa de Odón, Madrid

Bei Origen Dental werden innovative Zahnhygiene- und Parodontalbehandlungen angeboten, um Zähne und Zahnfleisch gesund zu erhalten und Zahnproblemen vorzubeugen

Verwandte Praktische Ausbildungen:

- Endodontie und Apikale Mikrochirurgie
- Implantologie und Kieferchirurgie



Zahnmedizin

Ferreiroa & Ramos

Land	Stadt
Spanien	Madrid

Adresse: C. de Sangenjo, 16, 28034 Madrid

Ferreiroa & Ramos, Spezialisten für konservierende Zahnmedizin und Prothetik

Verwandte Praktische Ausbildungen:

- Zahnprothese
- Adhäsive Ästhetische Zahnmedizin

06

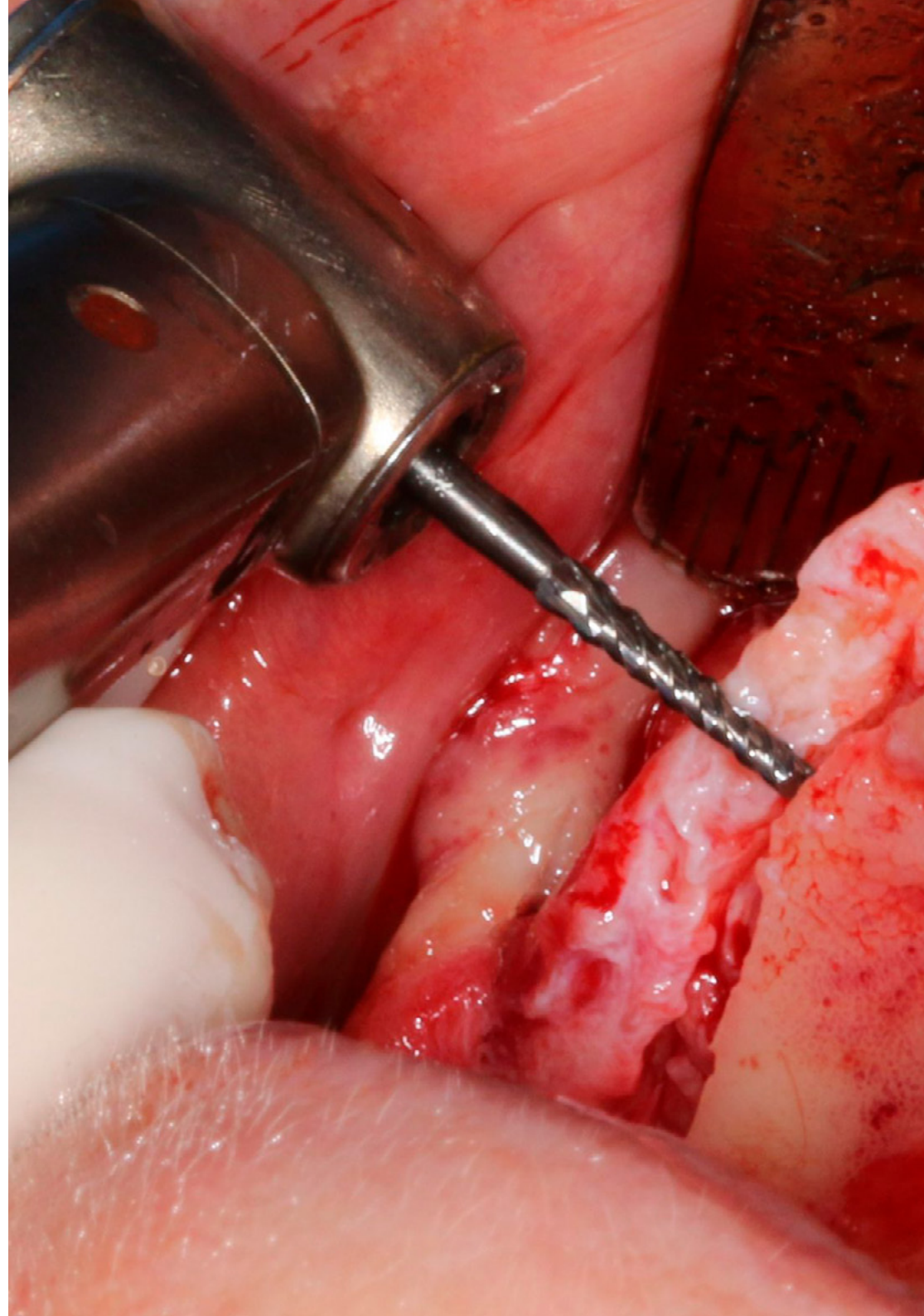
Allgemeine Bedingungen

Zivile Haftpflichtversicherung

Das Hauptanliegen dieser Einrichtung ist es, die Sicherheit sowohl der Fachkräfte im Praktikum als auch der anderen am Praktikum beteiligten Personen im Unternehmen zu gewährleisten. Zu den Maßnahmen, mit denen dies erreicht werden soll, gehört auch die Reaktion auf Zwischenfälle, die während des gesamten Lehr- und Lernprozesses auftreten können.

Zu diesem Zweck verpflichtet sich diese Bildungseinrichtung, eine Haftpflichtversicherung abzuschließen, die alle Eventualitäten abdeckt, die während des Aufenthalts im Praktikumszentrum auftreten können.

Diese Haftpflichtversicherung für die Fachkräfte im Praktikum hat eine umfassende Deckung und wird vor Beginn der Praktischen Ausbildung abgeschlossen. Auf diese Weise muss sich der Berufstätige keine Sorgen machen, wenn er mit einer unerwarteten Situation konfrontiert wird, und ist bis zum Ende des praktischen Programms in der Einrichtung abgesichert.



Allgemeine Bedingungen der Praktischen Ausbildung

Die allgemeinen Bedingungen der Praktikumsvereinbarung für das Programm lauten wie folgt:

1. TUTORING: Während der praktischen Ausbildung werden den Studenten zwei Tutoren zugeteilt, die sie während des gesamten Prozesses begleiten und alle Zweifel und Fragen klären, die auftauchen können. Auf der einen Seite steht ein professioneller Tutor des Praktikumszentrums zur Verfügung, der die Aufgabe hat, den Studenten zu jeder Zeit zu begleiten und zu unterstützen. Andererseits wird dem Studenten auch ein akademischer Tutor zugewiesen, dessen Aufgabe es ist, den Studenten während des gesamten Prozesses zu koordinieren und zu unterstützen, Zweifel zu beseitigen und ihm alles zu erleichtern, was er braucht. Auf diese Weise wird die Fachkraft jederzeit begleitet und kann alle Zweifel, die sowohl praktischer als auch akademischer Natur sind, ausräumen.

2. DAUER: Das Praktikumsprogramm umfasst drei zusammenhängende Wochen praktischer Ausbildung verteilt in 8-Stunden-Tagen an fünf Tagen pro Woche. Die Anwesenheitstage und der Stundenplan liegen in der Verantwortung des Zentrums und die Fachkraft wird rechtzeitig darüber informiert, damit sie sich organisieren kann.

3. NICHTERSCHEINEN: Bei Nichterscheinen am Tag des Beginns Praktischen Ausbildung verliert die Schüler den Anspruch auf die Praktische Ausbildung ohne die Möglichkeit einer Rückerstattung oder der Möglichkeit Änderung der Daten. Eine Abwesenheit von mehr als zwei Tagen vom Praktikum ohne gerechtfertigten/medizinischen Grund führt zum Rücktritt der Fachkraft vom Praktikum und damit zu seiner automatischen Beendigung. Jedes Problem, das im Laufe der Praktischen Ausbildung auftritt, muss dem akademischen Tutor ordnungsgemäß und dringend mitgeteilt werden.

4. ZERTIFIZIERUNG: Der Student, der das Praktikum bestanden hat, erhält eine Bescheinigung, die den Aufenthalt in der betreffenden Einrichtung bestätigt.

5. ARBEITSVERHÄLTNIS: Die Praktische Ausbildung begründet kein Arbeitsverhältnis irgendeiner Art.

6. VORHERIGE AUSBILDUNGEN: Einige Zentren können für die praktische Ausbildung eine Bescheinigung über vorherige Studien verlangen. In diesen Fällen muss es der Praktikumsabteilung von TECH vorgelegt werden, damit die Zuweisung des gewählten Zentrums bestätigt werden kann.

7. NICHT INBEGRIFFEN: Die praktische Ausbildung umfasst keine Elemente, die nicht in diesen Bedingungen beschrieben sind. Daher sind Unterkunft, Transport in die Stadt, in der die praktische Ausbildung stattfindet, Visa oder andere, oben nicht beschriebene Leistungen nicht enthalten.

Die Studenten können jedoch ihren akademischen Tutor konsultieren, wenn sie diesbezüglich Zweifel oder Empfehlungen haben. Dieser wird Ihnen alle notwendigen Informationen zur Verfügung stellen, um das Verfahren zu erleichtern.

07 Qualifizierung

Diese **Praktische Ausbildung in Zahnprothetik** enthält das vollständigste und aktuellste Programm des professionellen und akademischen Panoramas.

Sobald der Student die Prüfungen bestanden hat, erhält er/sie per Post mit Empfangsbestätigung das entsprechende Zertifikat der Praktischen Ausbildung, ausgestellt von der TECH Technologischen Universität.

Auf dem TECH ausgestellten Zertifikat wird die im Test erzielte Bewertung angegeben.

Titel: **Praktische Ausbildung in Zahnprothetik**

Dauer: **3 Wochen**

Anwesenheit: **Montag bis Freitag, Schichten von 8 aufeinanderfolgenden Stunden.**

Gesamtstunden: **120 Std. Berufspraxis**



tech

Praktische Ausbildung
Zahnprothetik

Praktische Ausbildung Zahnprothetik

