

Universitätskurs

Wichtigste Steuern



Universitätskurs Wichtigste Steuern

- » Modalität: online
- » Dauer: 6 Wochen
- » Qualifizierung: TECH Technologische Universität
- » Zeitplan: in Ihrem eigenen Tempo
- » Prüfungen: online
- » Gerichtet an: Hochschulabsolventen der Fachrichtungen Jura, Wirtschaftswissenschaften oder Betriebswirtschaft und Management, die sich im Bereich Beratung und Management in der Verwaltung weiter spezialisieren möchten

Internetzugang: www.techtitute.com/de/wirtschaftsschule/universitatskurs/wichtigste-steuern

Index

01

Willkommen

Seite 4

02

Warum an der TECH studieren?

Seite 6

03

Warum unser Programm?

Seite 10

04

Ziele

Seite 14

05

Struktur und Inhalt

Seite 18

06

Studienmethodik

Seite 24

07

Profil unserer Studenten

Seite 34

08

Kursleitung

Seite 38

09

Auswirkung auf Ihre Karriere

Seite 42

10

Vorteile für Ihr Unternehmen

Seite 46

11

Qualifizierung

Seite 50

01

Willkommen

Die Steuerkontrolle ist eine der wichtigsten und sich wiederholenden Funktionen des Berufs des Verwaltungsmanagers. Es handelt sich um eine Reihe von Aufgaben, die die Verpflichtung des Kunden gegenüber dem öffentlichen System widerspiegeln, weshalb der Verwaltungsmanager alle in jedem Fall erforderlichen Steuern, Verfahren und Dokumente gewissenhaft handhaben muss, um Probleme zu vermeiden, die zu finanziellen oder vermögensrechtlichen Sanktionen führen könnten. Die Schlüssel, um diesen Bereich zu beherrschen und ein hochqualifizierter Manager zu werden, der die Leitung eines jeden Projekts im Zusammenhang mit Steuern übernehmen kann, erhält der Student mit dieser Fortbildung. Durch das bequeme 100%ige Online-Format erwirbt er das umfassendste Wissen in diesem Bereich und wird zu einer kompetenten Fachkraft, die sich in jedem Auswahlverfahren durchsetzen wird.



Universitätskurs in Wichtigste Steuern
TECH Technologische Universität



“

TECH präsentiert dieses umfassende Programm als eine einzigartige Gelegenheit, eine angesehene und spezialisierte Fachkraft in den wichtigsten Steuern des Steuersystems zu werden“

02

Warum an der TECH studieren?

TECH ist die weltweit größte 100%ige Online Business School. Es handelt sich um eine Elite-Business School mit einem Modell, das höchsten akademischen Ansprüchen genügt. Ein leistungsstarkes internationales Zentrum für die intensive Fortbildung von Führungskräften.



“

TECH ist eine Universität an der Spitze der Technologie, die dem Studenten alle Ressourcen zur Verfügung stellt, um ihm zu helfen, geschäftlich erfolgreich zu sein"

Bei TECH Technologische Universität



Innovation

Die Universität bietet ein Online-Lernmodell an, das modernste Bildungstechnologie mit höchster pädagogischer Genauigkeit verbindet. Eine einzigartige Methode mit höchster internationaler Anerkennung, die dem Studenten die Schlüssel für seine Entwicklung in einer Welt des ständigen Wandels liefert, in der Innovation der wesentliche Einsatz eines jeden Unternehmers sein muss.

"Die Erfolgsgeschichte von Microsoft Europa" für die Einbeziehung des neuen interaktiven Multivideosystems in unsere Programme.



Maximalforderung

Das Zulassungskriterium von TECH ist nicht wirtschaftlich. Sie brauchen keine große Investitionen zu tätigen, um bei TECH zu studieren. Um jedoch einen Abschluss bei TECH zu erlangen, werden die Grenzen der Intelligenz und der Kapazität des Studenten getestet. Die akademischen Standards von TECH sind sehr hoch...

95% | der Studenten von TECH schließen ihr Studium erfolgreich ab



Networking

Fachleute aus der ganzen Welt nehmen an der TECH teil, so dass der Student ein großes Netzwerk von Kontakten knüpfen kann, die für seine Zukunft nützlich sein werden.

+100.000 jährlich spezialisierte Manager
+200 verschiedene Nationalitäten



Empowerment

Der Student wird Hand in Hand mit den besten Unternehmen und Fachleuten von großem Prestige und Einfluss wachsen. TECH hat strategische Allianzen und ein wertvolles Netz von Kontakten zu den wichtigsten Wirtschaftsakteuren auf den 7 Kontinenten aufgebaut.

+500 | Partnerschaften mit den besten Unternehmen



Talent

Dieses Programm ist ein einzigartiger Vorschlag, um die Talente des Studenten in der Geschäftswelt zu fördern. Eine Gelegenheit für ihn, seine Anliegen und seine Geschäftsvision vorzutragen.

TECH hilft dem Studenten, sein Talent am Ende dieses Programms der Welt zu zeigen.



Multikultureller Kontext

Ein Studium bei TECH bietet dem Studenten eine einzigartige Erfahrung. Er wird in einem multikulturellen Kontext studieren. In einem Programm mit einer globalen Vision, dank derer er die Arbeitsweise in verschiedenen Teilen der Welt kennenlernen und die neuesten Informationen sammeln kann, die am besten zu seiner Geschäftsidee passen.

Unsere Studenten kommen aus mehr als 200 Ländern.



TECH strebt nach Exzellenz und hat zu diesem Zweck eine Reihe von Merkmalen, die sie zu einer einzigartigen Universität machen:



Analyse

TECH erforscht die kritische Seite des Studenten, seine Fähigkeit, Dinge zu hinterfragen, seine Problemlösungsfähigkeiten und seine zwischenmenschlichen Fähigkeiten.



Akademische Spitzenleistung

TECH bietet dem Studenten die beste Online-Lernmethodik. Die Universität kombiniert die *Relearning*-Methode (die international am besten bewertete Lernmethode für Aufbaustudien) mit der Fallstudie. Tradition und Avantgarde in einem schwierigen Gleichgewicht und im Rahmen einer anspruchsvollen akademischen Laufbahn.



Skaleneffekt

TECH ist die größte Online-Universität der Welt. Sie verfügt über ein Portfolio von mehr als 10.000 Hochschulabschlüssen. Und in der neuen Wirtschaft gilt: **Volumen + Technologie = disruptiver Preis**. Damit stellt TECH sicher, dass das Studium nicht so kostspielig ist wie an anderen Universitäten.



Mit den Besten lernen

Das Lehrteam von TECH erklärt im Unterricht, was sie in ihren Unternehmen zum Erfolg geführt hat, und zwar in einem realen, lebendigen und dynamischen Kontext. Lehrkräfte, die sich voll und ganz dafür einsetzen, eine hochwertige Spezialisierung zu bieten, die es dem Studenten ermöglicht, in seiner Karriere voranzukommen und sich in der Geschäftswelt zu profilieren.

Lehrkräfte aus 20 verschiedenen Ländern.



Bei TECH werden Sie Zugang zu den präzisesten und aktuellsten Fallstudien im akademischen Bereich haben"

03

Warum unser Programm?

Die Teilnahme am TECH-Programm bedeutet eine Vervielfachung der Chancen auf beruflichen Erfolg im Bereich der höheren Unternehmensführung.

Es ist eine Herausforderung, die Anstrengung und Hingabe erfordert, aber die Tür zu einer vielversprechenden Zukunft öffnet. Der Student wird von den besten Lehrkräften und mit den flexibelsten und innovativsten Lehrmethoden unterrichtet.



“

Wir verfügen über das renommierteste Dozententeam und den umfassendsten Lehrplan auf dem Markt, so dass wir Ihnen eine Fortbildung auf höchstem akademischen Niveau bieten können"

Dieses Programm bietet eine Vielzahl von beruflichen und persönlichen Vorteilen, darunter die Folgenden:

01

Einen deutlichen Schub für die Karriere des Studenten

Mit einem Studium bei TECH wird der Student seine Zukunft selbst in die Hand nehmen und sein volles Potenzial entfalten können. Durch die Teilnahme an diesem Programm wird er die notwendigen Kompetenzen erwerben, um in kurzer Zeit eine positive Veränderung in seiner Karriere zu erreichen.

70% der Teilnehmer dieser Spezialisierung erreichen in weniger als 2 Jahren eine positive Veränderung in ihrer Karriere.

02

Entwicklung einer strategischen und globalen Vision des Unternehmens

TECH bietet einen detaillierten Überblick über das allgemeine Management, um zu verstehen, wie sich jede Entscheidung auf die verschiedenen Funktionsbereiche des Unternehmens auswirkt.

Die globale Vision des Unternehmens von TECH wird Ihre strategische Vision verbessern.

03

Konsolidierung des Studenten in der Unternehmensführung

Ein Studium an der TECH öffnet die Türen zu einem beruflichen Panorama von großer Bedeutung, so dass der Student sich als hochrangiger Manager mit einer umfassenden Vision des internationalen Umfelds positionieren kann.

Sie werden mehr als 100 reale Fälle aus dem Bereich der Unternehmensführung bearbeiten.

04

Übernahme neuer Verantwortung

Während des Programms werden die neuesten Trends, Entwicklungen und Strategien vorgestellt, damit der Student seine berufliche Tätigkeit in einem sich verändernden Umfeld ausüben kann.

45% der Studenten werden intern befördert.

05

Zugang zu einem leistungsfähigen Netzwerk von Kontakten

TECH vernetzt seine Studenten, um ihre Chancen zu maximieren. Studenten mit den gleichen Sorgen und dem Wunsch zu wachsen. So wird es möglich sein, Partner, Kunden oder Lieferanten zu teilen.

Sie werden ein Netz von Kontakten finden, das für Ihre berufliche Entwicklung unerlässlich ist.

06

Rigoreuse Entwicklung von Unternehmensprojekten

Der Student wird eine tiefgreifende strategische Vision erlangen, die ihm helfen wird, sein eigenes Projekt unter Berücksichtigung der verschiedenen Bereiche des Unternehmens zu entwickeln.

20% unserer Studenten entwickeln ihre eigene Geschäftsidee.

07

Verbesserung von *Soft Skills* und Führungsqualitäten

TECH hilft dem Studenten, sein erworbenes Wissen anzuwenden und weiterzuentwickeln und seine zwischenmenschlichen Fähigkeiten zu verbessern, um eine Führungspersönlichkeit zu werden, die etwas bewirkt.

Verbessern Sie Ihre Kommunikations- und Führungsfähigkeiten und geben Sie Ihrer Karriere einen neuen Impuls.

08

Teil einer exklusiven Gemeinschaft sein

Der Student wird Teil einer Gemeinschaft von Elite-Managern, großen Unternehmen, renommierten Institutionen und qualifizierten Professoren der renommiertesten Universitäten der Welt sein: die Gemeinschaft der TECH Technologischen Universität.

Wir bieten Ihnen die Möglichkeit, sich mit einem Team von international anerkannten Dozenten zu spezialisieren.

04 Ziele

Die Arbeit des Verwaltungsmanagers im Steuerbereich muss sich durch Schnelligkeit und Genauigkeit auszeichnen, Aspekte, die nur durch spezielle Kenntnisse in diesem Bereich erreicht werden können. Aus diesem Grund besteht das Ziel dieses Studiengangs darin, dem Studenten alle akademischen Mittel an die Hand zu geben, die es ihm ermöglichen, die Besonderheiten dieses Sektors, seine Verfahren, Spezifikationen usw. im Detail zu kennen, damit er auf diese Weise eine Dienstleistung auf höchstem professionellem Niveau anbieten kann.



“

Wenn es Ihr Ziel ist, aufzusteigen oder das Unternehmen zu wechseln, dann haben Sie den Abschluss in der Tasche, der Ihnen den Schlüssel dazu gibt, sich beruflich weiterzuentwickeln und dieses Ziel zu erreichen“

**TECH macht sich die Ziele ihrer Studenten zu eigen
Gemeinsam arbeiten sie daran, diese zu erreichen**

Der **Universitätskurs in Wichtigste Steuern** wird den Studenten zu Folgendem befähigen:

01

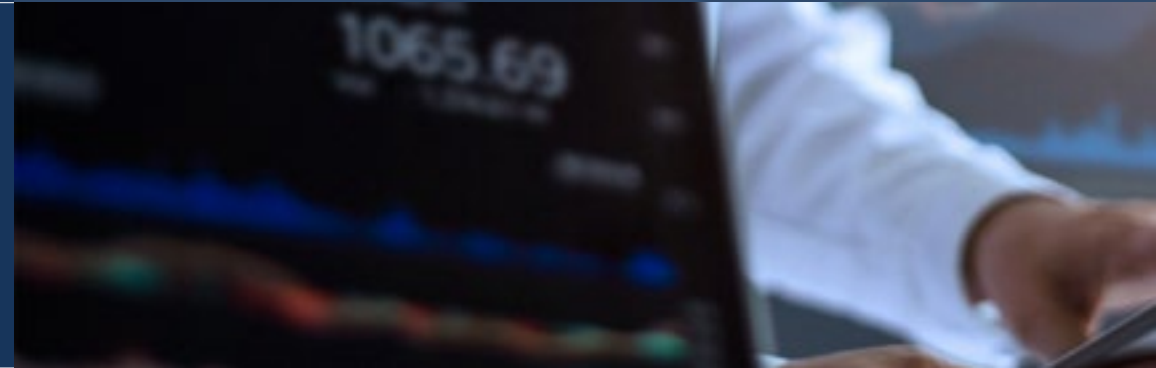
Bestimmen der Grundlage für die gängigsten Steuern

04

Verstehen der komplexesten Verfahren für die Abrechnung der Übertragungssteuer

02

Detailliertes Kennen der Verfahren zur Abrechnung der Mehrwertsteuer in relativ komplexen Fällen



03

Beherrschen der Abrechnung der Einkommenssteuer und der Einkommenssteuer für Nichtansässige

05

Beherrschen der Abrechnung der lokalen Steuern

06

Erklären von Vermögenswerten im Ausland mit dem Formular 720

08

Detailliertes Kennen der gängigsten lokalen Steuern

09

In der Lage sein, schnell und gründlich die erforderlichen Unterlagen für die Bearbeitung von Erbschafts- und Schenkungssteuern zu ermitteln

07

Durchführen eines effektiven Verfahrens zur Berechnung der Einkommensteuer und der Sonderregelungen

10

Entwickeln von Fachwissen im Bereich der Einkommensteuer für Nichtansässige



05

Struktur und Inhalt

Dieser Universitätskurs wurde auf der Grundlage eines vom Dozententeam exklusiv für diesen Abschluss entwickelten Lehrplans aufgebaut, der sich an der unmittelbaren Realität des Steuersektors orientiert und nach den Vorgaben der *Relearning*-Methodik entwickelt wurde. Der Lehrplan kann zusammen mit allen zusätzlichen Materialien, die der Absolvent im virtuellen Klassenzimmer findet, auf jedes Gerät mit Internetanschluss heruntergeladen werden, so dass er diese akademische Erfahrung von Anfang an und je nach seiner zeitlichen und räumlichen Verfügbarkeit organisieren kann.



“

Sie entscheiden, wann und von wo aus Sie sich verbinden. Diese und andere Vorteile zeichnen diesen bequemen und vielseitigen Universitätskurs aus, aber Sie können sie nur entdecken, wenn Sie sich einschreiben“

Lehrplan

Die Bedeutung eines spezialisierten Lehrplans, der an die Besonderheiten des Steuerverwaltungssektors angepasst ist, hat TECH dazu veranlasst, dieses Programm in den Wichtigste Steuern zu entwickeln. Es handelt sich um ein umfassendes, vollständig online durchgeführtes Programm, das den Studenten das Rüstzeug für die Bewältigung von Herausforderungen und Geschäftsentscheidungen in einem komplexen Umfeld vermittelt.

Während der 150 Stunden Fortbildung, auf die dieses Programm verteilt ist, wird der Student in der Lage sein, eine Vielzahl von praktischen Fällen durch Einzel- und Teamarbeit zu analysieren. Es ist also ein echtes Eintauchen in reale Geschäftssituationen.

Dieses 100%ige Online-Programm befasst sich eingehend mit den Aufgaben des Verwaltungsmanagers im Zusammenhang mit den verschiedenen berufsspezifischen Verfahren und zielt darauf ab, Fachleuten das Steuerrecht und die Steuerverwaltung aus einer strategischen, internationalen und innovativen Perspektive zu vermitteln.

Ein Plan, der für Fachleute entwickelt wurde, die sich auf ihre berufliche Verbesserung konzentrieren und den Absolventen darauf vorbereitet, Spitzenleistungen in der Geschäftswelt zu erzielen. Ein Programm, das mit innovativen Inhalten, die auf den neuesten Trends basieren und auf die Bedürfnisse der Studenten und ihres Unternehmens eingehen, unterstützt durch die besten didaktischen Methoden und ein hervorragendes Dozententeam, das die Fähigkeiten vermittelt, kritische Situationen kreativ und effizient zu lösen.

Dieser Universitätskurs erstreckt sich über 6 Wochen und besteht aus einem Modul:

Modul 1

Die wichtigsten Steuern



Wo, wann und wie wird unterrichtet?

TECH bietet die Möglichkeit, diesen Universitätskurs in Wichtigste Steuern vollständig online zu absolvieren. Während der 6 Wochen der Spezialisierung wird der Student in der Lage sein, jederzeit auf alle Inhalte dieses Programms zuzugreifen, was es ihm ermöglicht, seine Studienzeit selbst zu verwalten.

Sie werden den besten Lehrplan haben, der auf den wichtigsten Steuern basiert, um Ihre akademischen und beruflichen Ziele zu erreichen.

Modul 1. Die wichtigsten Steuern

1.1. Mehrwertsteuer (MwSt.) I

- 1.1.1. Anwendungsbereich
- 1.1.2. Steuertatbestand und Fälle der Nichtbesteuerung. Steuerbefreiungen
- 1.1.3. Ort des Steuertatbestandes. Steuerpflichtige Person

1.2. Mehrwertsteuer (MwSt.) II. Steuerentstehung und Vorsteuerabzug

- 1.2.1. Entstehung. Steuerbemessungsgrundlage. Steuersätze. Steuerschuld. Abrechnung
- 1.2.2. Vorsteuerabzug: Voraussetzungen
- 1.2.3. System der Vorsteuerabzüge in differenzierten Sektoren

1.3. Mehrwertsteuer (MwSt.) III. Bearbeitung

- 1.3.1. Pro-rata-Regel. Vorsteuerabzüge vor der Aufnahme der Tätigkeit
- 1.3.2. Rückerstattungen
- 1.3.3. Bearbeitung der Mehrwertsteuer: Ausfüllen der Formulare

1.4. Einkommensteuer

- 1.4.1. Art, Zweck und Anwendungsbereich
- 1.4.2. Steuerpflicht: sachliche, persönliche und zeitliche Aspekte
- 1.4.3. Bestimmung der steuerpflichtigen wirtschaftlichen Leistungsfähigkeit: Einkommen und Veräußerungsgewinne und -verluste
- 1.4.4. Arten von Einkünften. Einbeziehung und Anrechnung von Einkünften in die allgemeine Bemessungsgrundlage und in die Sparbemessungsgrundlage. Allgemeine Steuerbemessungsgrundlage und Sparbemessungsgrundlage

1.5. Einkommensteuer: Steuerberechnung und Sonderregelungen

- 1.5.1. Ermäßigungen. Anpassung der Steuer an die persönlichen und familiären Verhältnisse
- 1.5.2. Berechnung der staatlichen Steuer. Steuer der Autonomen Gemeinschaft. Differenzierte Quote. Familienbesteuerung
- 1.5.3. Sonderregelungen. Erklärungen, Abschlagszahlungen und formale Verpflichtungen
- 1.5.4. Bearbeitung der Einkommensteuererklärung: Ausfüllen der Steuerformulare
- 1.5.5. Erwähnung des Formulars 720

1.6. Einkommensteuer für Nichtansässige

- 1.6.1. Anwendungsbereich. Persönliche Elemente. Steuerpflicht
- 1.6.2. Einkünfte, die durch eine Betriebsstätte erzielt werden, und Einkünfte, die ohne eine Betriebsstätte erzielt werden
- 1.6.3. Sondersteuer auf unbewegliches Vermögen nicht ansässiger Personen
- 1.6.4. Bearbeitung der Einkommensteuererklärung für Nichtansässige: Ausfüllen der Steuerformulare
- 1.6.5. Sonderregelung für Umgesiedelte

1.7. Erbschafts- und Schenkungssteuer I

- 1.7.1. Steuertatbestand
- 1.7.2. Steuerpflichtige Person
- 1.7.3. Steuerbemessungsgrundlage
- 1.7.4. Steuerpflicht

1.8. Erbschafts- und Schenkungssteuer II: Bearbeitung

- 1.8.1. Unterschiede in der Anwendung in den verschiedenen Autonomen Gemeinschaften
- 1.8.2. Bearbeitung der Schenkungssteuer: häufige praktische Fälle
- 1.8.3. Bearbeitung der Schenkungssteuer: Ausfüllen der Formulare

1.9. Steuern auf die Übertragung von Vermögenswerten und dokumentierte Rechtsakte

- 1.9.1. Steuertatbestand, Steuerpflichtiger, Steuerbemessungsgrundlage, Steuerpflicht und Sonderregelungen
- 1.9.2. Bearbeitung. Grundlegende Aspekte des Verfahrens in Madrid und Barcelona

1.10. Die häufigsten lokalen Steuern

- 1.10.1. Steuer auf den Wertzuwachs von städtischen Grundstücken
- 1.10.2. Grundsteuer
- 1.10.3. Kfz-Steuer
- 1.10.4. Verbrauchsteuern
- 1.10.5. Andere Steuern



10.000	+0,15%	10.150	+0,15%	10.300	+0,15%	10.450	+0,15%	10.600	+0,15%	10.750	+0,15%
20.000	+0,30%	20.300	+0,30%	20.600	+0,30%	20.900	+0,30%	21.200	+0,30%	21.500	+0,30%
30.000	+0,45%	30.450	+0,45%	30.900	+0,45%	31.350	+0,45%	31.800	+0,45%	32.250	+0,45%
40.000	+0,60%	40.600	+0,60%	41.200	+0,60%	41.800	+0,60%	42.400	+0,60%	43.000	+0,60%
50.000	+0,75%	50.750	+0,75%	51.500	+0,75%	52.250	+0,75%	53.000	+0,75%	53.750	+0,75%
60.000	+0,90%	60.900	+0,90%	61.800	+0,90%	62.700	+0,90%	63.600	+0,90%	64.500	+0,90%
70.000	+1,05%	70.750	+1,05%	71.500	+1,05%	72.250	+1,05%	73.000	+1,05%	73.750	+1,05%
80.000	+1,20%	80.600	+1,20%	81.200	+1,20%	81.800	+1,20%	82.400	+1,20%	83.000	+1,20%
90.000	+1,35%	90.600	+1,35%	91.200	+1,35%	91.800	+1,35%	92.400	+1,35%	93.000	+1,35%
100.000	+1,50%	100.500	+1,50%	101.000	+1,50%	101.500	+1,50%	102.000	+1,50%	102.500	+1,50%

06

Studienmethodik

TECH ist die erste Universität der Welt, die die Methodik der **case studies** mit **Relearning** kombiniert, einem 100%igen Online-Lernsystem, das auf geführten Wiederholungen basiert.

Diese disruptive pädagogische Strategie wurde entwickelt, um Fachleuten die Möglichkeit zu bieten, ihr Wissen zu aktualisieren und ihre Fähigkeiten auf intensive und gründliche Weise zu entwickeln. Ein Lernmodell, das den Studenten in den Mittelpunkt des akademischen Prozesses stellt und ihm die Hauptrolle zuweist, indem es sich an seine Bedürfnisse anpasst und die herkömmlichen Methoden beiseite lässt.



“

TECH bereitet Sie darauf vor, sich neuen Herausforderungen in einem unsicheren Umfeld zu stellen und in Ihrer Karriere erfolgreich zu sein“

Der Student: die Priorität aller Programme von TECH

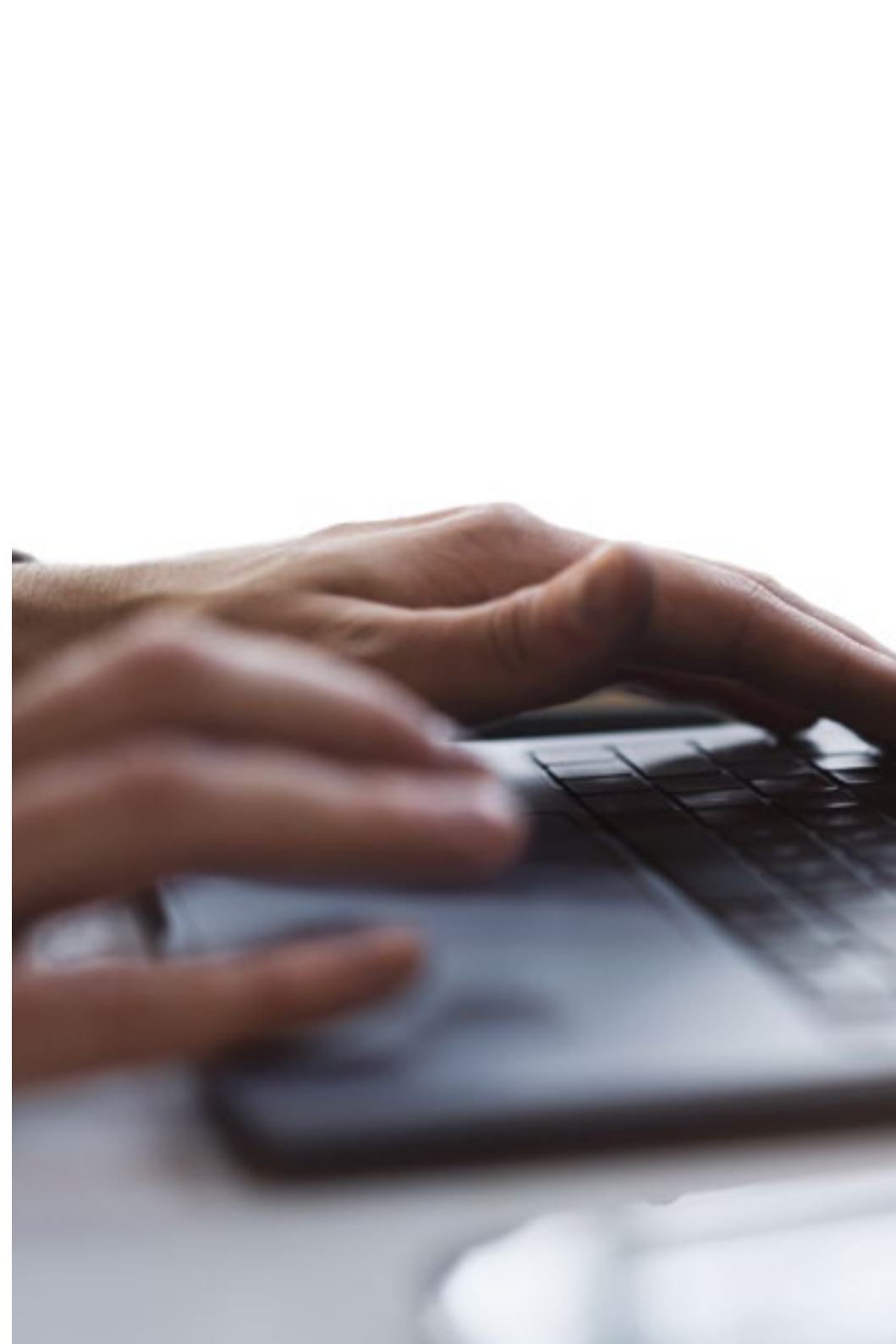
Bei der Studienmethodik von TECH steht der Student im Mittelpunkt.

Die pädagogischen Instrumente jedes Programms wurden unter Berücksichtigung der Anforderungen an Zeit, Verfügbarkeit und akademische Genauigkeit ausgewählt, die heutzutage nicht nur von den Studenten, sondern auch von den am stärksten umkämpften Stellen auf dem Markt verlangt werden.

Beim asynchronen Bildungsmodell von TECH entscheidet der Student selbst, wie viel Zeit er mit dem Lernen verbringt und wie er seinen Tagesablauf gestaltet, und das alles bequem von einem elektronischen Gerät seiner Wahl aus. Der Student muss nicht an Präsenzveranstaltungen teilnehmen, die er oft nicht wahrnehmen kann. Die Lernaktivitäten werden nach eigenem Ermessen durchgeführt. Er kann jederzeit entscheiden, wann und von wo aus er lernen möchte.



*Bei TECH gibt es KEINE Präsenzveranstaltungen
(an denen man nie teilnehmen kann)*



Die international umfassendsten Lehrpläne

TECH zeichnet sich dadurch aus, dass sie die umfassendsten Studiengänge im universitären Umfeld anbietet. Dieser Umfang wird durch die Erstellung von Lehrplänen erreicht, die nicht nur die wesentlichen Kenntnisse, sondern auch die neuesten Innovationen in jedem Bereich abdecken.

Durch ihre ständige Aktualisierung ermöglichen diese Programme den Studenten, mit den Veränderungen des Marktes Schritt zu halten und die von den Arbeitgebern am meisten geschätzten Fähigkeiten zu erwerben. Auf diese Weise erhalten die Studenten, die ihr Studium bei TECH absolvieren, eine umfassende Vorbereitung, die ihnen einen bedeutenden Wettbewerbsvorteil verschafft, um in ihrer beruflichen Laufbahn voranzukommen.

Und das von jedem Gerät aus, ob PC, Tablet oder Smartphone.

“

Das Modell der TECH ist asynchron, d. h. Sie können an Ihrem PC, Tablet oder Smartphone studieren, wo immer Sie wollen, wann immer Sie wollen und so lange Sie wollen“

Case studies oder Fallmethode

Die Fallmethode ist das am weitesten verbreitete Lernsystem an den besten Wirtschaftshochschulen der Welt. Sie wurde 1912 entwickelt, damit Studenten der Rechtswissenschaften das Recht nicht nur auf der Grundlage theoretischer Inhalte erlernten, sondern auch mit realen komplexen Situationen konfrontiert wurden. Auf diese Weise konnten sie fundierte Entscheidungen treffen und Werturteile darüber fällen, wie diese zu lösen sind. Sie wurde 1924 als Standardlehrmethode in Harvard etabliert.

Bei diesem Lehrmodell ist es der Student selbst, der durch Strategien wie *Learning by doing* oder *Design Thinking*, die von anderen renommierten Einrichtungen wie Yale oder Stanford angewandt werden, seine berufliche Kompetenz aufbaut.

Diese handlungsorientierte Methode wird während des gesamten Studiengangs angewandt, den der Student bei TECH absolviert. Auf diese Weise wird er mit zahlreichen realen Situationen konfrontiert und muss Wissen integrieren, recherchieren, argumentieren und seine Ideen und Entscheidungen verteidigen. All dies unter der Prämisse, eine Antwort auf die Frage zu finden, wie er sich verhalten würde, wenn er in seiner täglichen Arbeit mit spezifischen, komplexen Ereignissen konfrontiert würde.



Relearning-Methode

Bei TECH werden die *case studies* mit der besten 100%igen Online-Lernmethode ergänzt: *Relearning*.

Diese Methode bricht mit traditionellen Lehrmethoden, um den Studenten in den Mittelpunkt zu stellen und ihm die besten Inhalte in verschiedenen Formaten zu vermitteln. Auf diese Weise kann er die wichtigsten Konzepte der einzelnen Fächer wiederholen und lernen, sie in einem realen Umfeld anzuwenden.

In diesem Sinne und gemäß zahlreicher wissenschaftlicher Untersuchungen ist die Wiederholung der beste Weg, um zu lernen. Aus diesem Grund bietet TECH zwischen 8 und 16 Wiederholungen jedes zentralen Konzepts innerhalb ein und derselben Lektion, die auf unterschiedliche Weise präsentiert werden, um sicherzustellen, dass das Wissen während des Lernprozesses vollständig gefestigt wird.

Das Relearning ermöglicht es Ihnen, mit weniger Aufwand und mehr Leistung zu lernen, sich mehr auf Ihre Spezialisierung einzulassen, einen kritischen Geist zu entwickeln, Argumente zu verteidigen und Meinungen zu kontrastieren: eine direkte Gleichung zum Erfolg.



Ein 100%iger virtueller Online-Campus mit den besten didaktischen Ressourcen

Um seine Methodik wirksam anzuwenden, konzentriert sich TECH darauf, den Studenten Lehrmaterial in verschiedenen Formaten zur Verfügung zu stellen: Texte, interaktive Videos, Illustrationen und Wissenskarten, um nur einige zu nennen. Sie alle werden von qualifizierten Lehrkräften entwickelt, die ihre Arbeit darauf ausrichten, reale Fälle mit der Lösung komplexer Situationen durch Simulationen, dem Studium von Zusammenhängen, die für jede berufliche Laufbahn gelten, und dem Lernen durch Wiederholung mittels Audios, Präsentationen, Animationen, Bildern usw. zu verbinden.

Die neuesten wissenschaftlichen Erkenntnisse auf dem Gebiet der Neurowissenschaften weisen darauf hin, dass es wichtig ist, den Ort und den Kontext, in dem der Inhalt abgerufen wird, zu berücksichtigen, bevor ein neuer Lernprozess beginnt. Die Möglichkeit, diese Variablen individuell anzupassen, hilft den Menschen, sich zu erinnern und Wissen im Hippocampus zu speichern, um es langfristig zu behalten. Dies ist ein Modell, das als *Neurocognitive context-dependent e-learning* bezeichnet wird und in diesem Hochschulstudium bewusst angewendet wird.

Zum anderen, auch um den Kontakt zwischen Mentor und Student so weit wie möglich zu begünstigen, wird eine breite Palette von Kommunikationsmöglichkeiten angeboten, sowohl in Echtzeit als auch zeitversetzt (internes Messaging, Diskussionsforen, Telefondienst, E-Mail-Kontakt mit dem technischen Sekretariat, Chat und Videokonferenzen).

Darüber hinaus wird dieser sehr vollständige virtuelle Campus den Studenten der TECH die Möglichkeit geben, ihre Studienzeiten entsprechend ihrer persönlichen Verfügbarkeit oder ihren beruflichen Verpflichtungen zu organisieren. Auf diese Weise haben sie eine globale Kontrolle über die akademischen Inhalte und ihre didaktischen Hilfsmittel, in Übereinstimmung mit ihrer beschleunigten beruflichen Weiterbildung.



Der Online-Studienmodus dieses Programms wird es Ihnen ermöglichen, Ihre Zeit und Ihr Lerntempo zu organisieren und an Ihren Zeitplan anzupassen“

Die Wirksamkeit der Methode wird durch vier Schlüsselergebnisse belegt:

1. Studenten, die diese Methode anwenden, nehmen nicht nur Konzepte auf, sondern entwickeln auch ihre geistigen Fähigkeiten durch Übungen zur Bewertung realer Situationen und zur Anwendung ihres Wissens.
2. Das Lernen basiert auf praktischen Fähigkeiten, die es den Studenten ermöglichen, sich besser in die reale Welt zu integrieren.
3. Eine einfachere und effizientere Aufnahme von Ideen und Konzepten wird durch die Verwendung von Situationen erreicht, die aus der Realität entstanden sind.
4. Das Gefühl der Effizienz der investierten Anstrengung wird zu einem sehr wichtigen Anreiz für die Studenten, was sich in einem größeren Interesse am Lernen und einer Steigerung der Zeit, die für die Arbeit am Kurs aufgewendet wird, niederschlägt.

Die von ihren Studenten am besten bewertete Hochschulmethodik

Die Ergebnisse dieses innovativen akademischen Modells lassen sich an der Gesamtzufriedenheit der Absolventen der TECH ablesen.

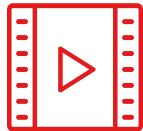
Die Studenten bewerten die Qualität der Lehre, die Qualität der Materialien, die Kursstruktur und die Ziele als hervorragend. So überrascht es nicht, dass die Einrichtung von ihren Studenten auf der Bewertungsplattform Trustpilot mit 4,9 von 5 Punkten am besten bewertet wurde.

Sie können von jedem Gerät mit Internetanschluss (Computer, Tablet, Smartphone) auf die Studieninhalte zugreifen, da TECH in Sachen Technologie und Pädagogik führend ist.

Sie werden die Vorteile des Zugangs zu simulierten Lernumgebungen und des Lernens durch Beobachtung, d. h. Learning from an expert, nutzen können.



In diesem Programm stehen Ihnen die besten Lehrmaterialien zur Verfügung, die sorgfältig vorbereitet wurden:



Studienmaterial

Alle didaktischen Inhalte werden von den Fachkräfte, die den Kurs unterrichten werden, speziell für den Kurs erstellt, so dass die didaktische Entwicklung wirklich spezifisch und konkret ist.

Diese Inhalte werden dann auf ein audiovisuelles Format übertragen, das unsere Online-Arbeitsweise mit den neuesten Techniken ermöglicht, die es uns erlauben, Ihnen eine hohe Qualität in jedem der Stücke zu bieten, die wir Ihnen zur Verfügung stellen werden.



Übungen für Fertigkeiten und Kompetenzen

Sie werden Aktivitäten durchführen, um spezifische Kompetenzen und Fertigkeiten in jedem Fachbereich zu entwickeln. Übungen und Aktivitäten zum Erwerb und zur Entwicklung der Fähigkeiten und Fertigkeiten, die ein Spezialist im Rahmen der Globalisierung, in der wir leben, entwickeln muss.



Interaktive Zusammenfassungen

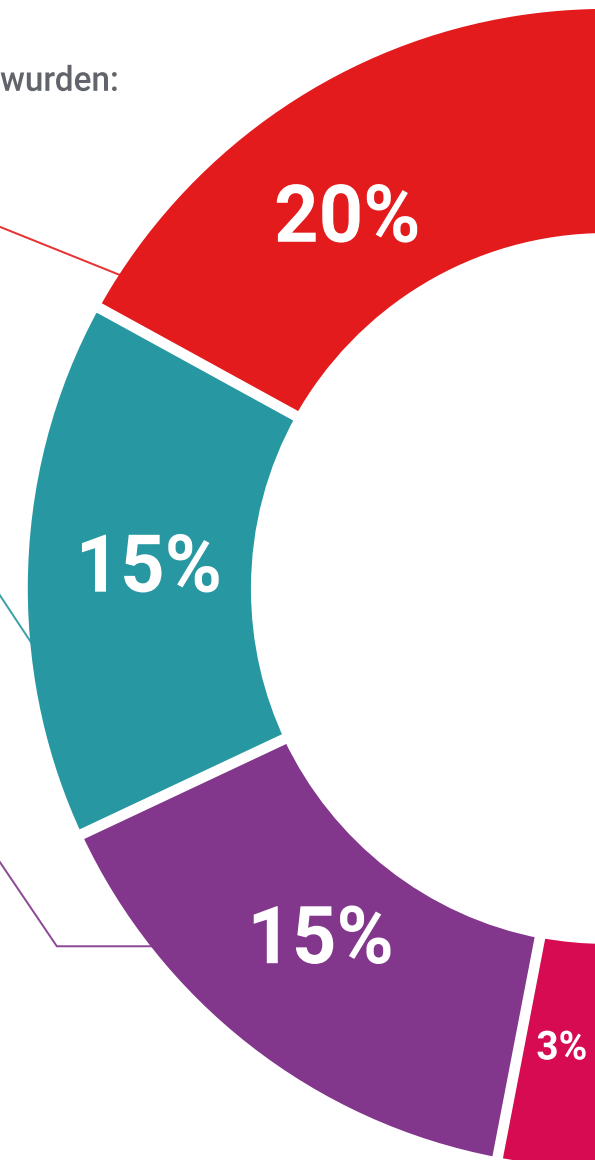
Wir präsentieren die Inhalte auf attraktive und dynamische Weise in multimedialen Pillen, Audios, Videos, Bilder, Diagramme und konzeptionelle Karten enthalten, um das Wissen zu festigen.

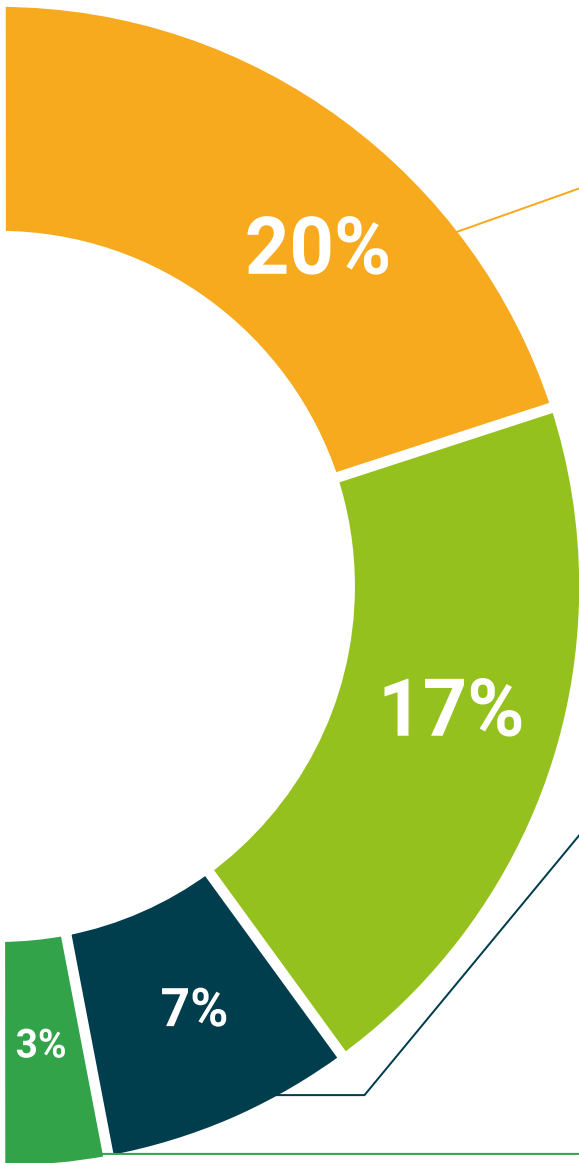
Dieses einzigartige System für die Präsentation multimedialer Inhalte wurde von Microsoft als „Europäische Erfolgsgeschichte“ ausgezeichnet.



Weitere Lektüren

Aktuelle Artikel, Konsensdokumente, internationale Leitfäden... In unserer virtuellen Bibliothek haben Sie Zugang zu allem, was Sie für Ihre Ausbildung benötigen.





Case Studies

Sie werden eine Auswahl der besten *case studies* zu diesem Thema bearbeiten. Die Fälle werden von den besten Spezialisten der internationalen Szene präsentiert, analysiert und betreut.



Testing & Retesting

Während des gesamten Programms werden Ihre Kenntnisse in regelmäßigen Abständen getestet und wiederholt. Wir tun dies auf 3 der 4 Ebenen der Millerschen Pyramide.



Meisterklassen

Die Nützlichkeit der Expertenbeobachtung ist wissenschaftlich belegt. Das sogenannte *Learning from an Expert* stärkt das Wissen und das Gedächtnis und schafft Vertrauen in unsere zukünftigen schwierigen Entscheidungen.



Kurzanleitungen zum Vorgehen

TECH bietet die wichtigsten Inhalte des Kurses in Form von Arbeitsblättern oder Kurzanleitungen an. Ein synthetischer, praktischer und effektiver Weg, um dem Studenten zu helfen, in seinem Lernen voranzukommen.



07

Profil unserer Studenten

In Anbetracht der Art dieses Studiengangs wird die Mehrheit der Studenten aus den Bereichen Verwaltung, Recht und Wirtschaft kommen. Es handelt sich um eine Gruppe von Fachleuten, die ihr Unternehmensprojekt durch den Abschluss eines Studiums vorantreiben wollen, das ihnen die besten Kenntnisse für dessen Verwirklichung vermittelt. Es handelt sich also um einen Treffpunkt für zukünftige Partner und Kunden mit gemeinsamen Zielen und Erwartungen.





“

Ein vertieftes Studium der Einkommensteuer ermöglicht es Ihnen, sich ein breites und umfassendes Wissen über die wichtigsten Fragen in diesem Bereich anzueignen“

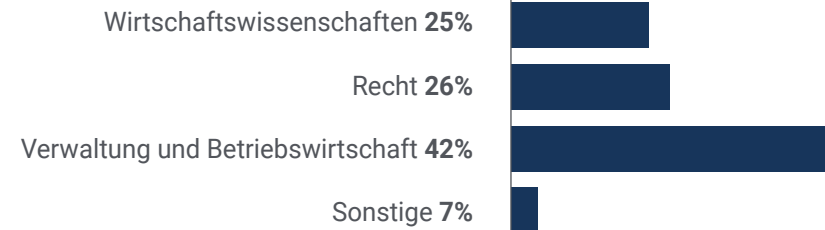
Durchschnittliches Alter

Zwischen **35** und **45** Jahren

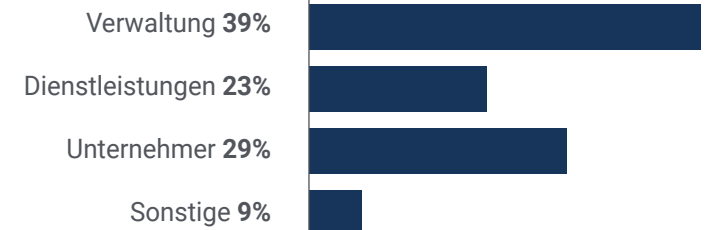
Jahre der Erfahrung



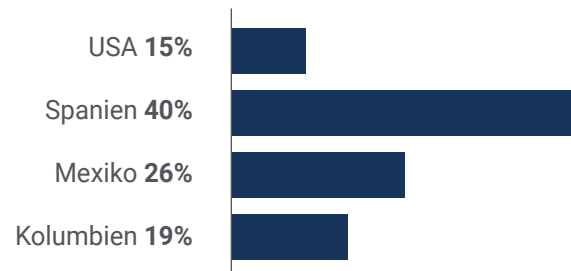
Ausbildung



Akademisches Profil



Geografische Verteilung



Airam Beltrán

Leitender Verwaltungsbeamter in einer Buchhaltungsfirma

“Wenn Sie auf der Suche nach einer Qualifikation sind, die Sie von anderen abhebt, sind Sie hier genau richtig. Dank der Vollständigkeit, die ich im Lehrplan dieses Universitätskurses gefunden habe, konnte ich meine beruflichen Fähigkeiten so weit verbessern, dass ich mich selbst nicht wiedererkannte. Ich hätte nie gedacht, dass ein Online-Studiengang so vorteilhaft für meine Karriere sein könnte, und TECH hat mir gezeigt, dass man mit ein wenig Anstrengung und mit der Unterstützung einer guten Universität so weit kommen kann, wie man will“

08

Kursleitung

Der Lehrkörper dieses Universitätskurses setzt sich aus einer Gruppe von Fachleuten aus der Verwaltung und dem Rechtswesen zusammen, deren Lebenslauf eine breite und spezialisierte Karriere in der Leitung und Durchführung erfolgreicher Projekte umfasst. Sie sind aktive Experten, die dem Studiengang einen realistischen, innovativen, aktuellen und kritischen Charakter verleihen, Aspekte, die einen dynamischen, an die aktuellen Gegebenheiten des Berufs angepassten Lehrplan beeinflussen werden.

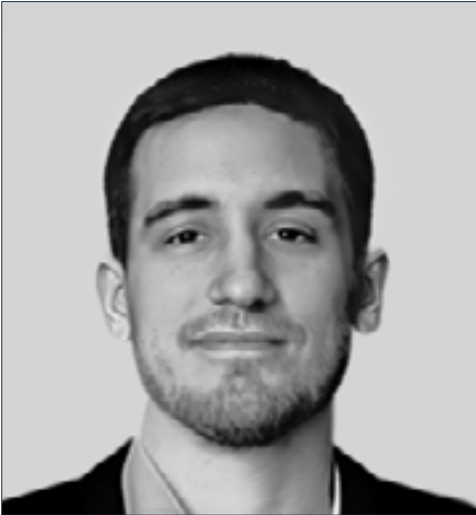




“

Sie können sich unter der Anleitung von Experten im Steuerrecht beruflich weiterentwickeln und von deren Strategien und Fehlern lernen“

Leitung



Hr. De la Rosa Fernández, Miguel Ángel

- ♦ Rechtsanwalt, spezialisiert auf öffentliche Verwaltung und Steuerrecht
- ♦ Partner und Verwalter von Intext Asociados
- ♦ Partner und Verwalter von R. Estate Advisers Madrid
- ♦ Anwalt für Hypothekenverwaltung bei Exequator SL
- ♦ Masterstudiengang in Steuerrecht vom Zentrum für Finanzstudien
- ♦ Masterstudiengang in Rechtspraxis an der Universität Complutense von Madrid
- ♦ Hochschulabschluss in Rechtswissenschaften der öffentlichen Verwaltung
- ♦ Hochschulabschluss in Jura an der Universität Complutense von Madrid

Professoren

Hr. Santiago Sáez, Ángel

- ♦ Leiter der Abteilung für Kultur-, Bildungs- und Sportaktivitäten, Stadtverwaltung Madrid
- ♦ Stellvertretender Leiter der Abteilung für Vereinsmanagement in der Generaldirektion für Bürgerbeteiligung der Stadtverwaltung von Madrid
- ♦ Leiter der Abteilung für Kultur-, Bildungs- und Sportaktivitäten des Stadtrats von Hortaleza
- ♦ Verantwortlicher für lokale Netzwerke in der Sozialversicherungsbehörde
- ♦ Leiter des IT-Bereichs des Sonderprüfungsteams für die Finanzverwaltung der Sozialversicherung
- ♦ Hochschulabschluss in Jura an der Universität Complutense von Madrid
- ♦ Spezialisierung in Steuerrecht und Steuerberatung am Zentrum für Wirtschaftsstudien ESINE
- ♦ Kurse in Dbase III, Dbase IV und allgemeiner Computerprogrammierung bei FYCSA Formación y Consultoría

“

Ein einzigartiges, wichtiges und entscheidendes Fortbildungserlebnis, um Ihre berufliche Entwicklung zu fördern“

09

Auswirkung auf Ihre Karriere

Die Aufnahme dieser Fortbildung in den Lebenslauf des Studenten kann eine große Chance für ihn sein, sich für die erhoffte Beförderung zu entscheiden, für die er nach Abschluss der Fortbildung perfekt qualifiziert ist. Es geht darum, einen qualitativen Sprung in der beruflichen Laufbahn zu machen, der die Türen zu einer wohlhabenderen, von prestigeträchtigen Projekten geprägten beruflichen Zukunft öffnen wird. Dank einzigartiger und spezialisierter Kenntnisse wird er in der Lage sein, seine ehrgeizigsten Ziele in kürzerer Zeit zu erreichen, als er denkt.



“

Sie können sich mit Kollegen aus der ganzen Welt vernetzen, mit Menschen, die Ihre Ziele teilen und die zu zukünftigen Kunden und Partnern werden könnten“

Wenn Sie sich für diesen Abschluss entscheiden, investieren Sie in eine qualitativ hochwertige Fortbildung, die von einer der größten Online-Universitäten der Welt unterstützt wird.

Sind Sie bereit, den Sprung zu wagen? Es erwartet Sie eine hervorragende berufliche Weiterentwicklung.

Der Universitätskurs in Wichtigste Steuern von TECH ist ein intensives Programm, das sie auf die Herausforderungen und Geschäftsentscheidungen im Bereich der Verwaltung vorbereitet. Das Hauptziel ist es, Ihre persönliche und berufliche Entwicklung zu fördern. Wir helfen Ihnen, erfolgreich zu sein.

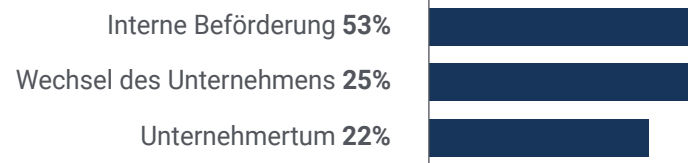
Wenn Sie sich verbessern, eine positive Veränderung auf beruflicher Ebene erreichen und mit den Besten zusammenarbeiten wollen, sind Sie hier genau richtig.

Wenn Sie auf der Suche nach einem Abschluss sind, mit dem Sie sich für eine deutliche Gehaltserhöhung qualifizieren können, haben Sie die Möglichkeit, genau das zu tun.

Zeitpunkt des Wandels



Art des Wandels



Gehaltsverbesserung

Der Abschluss dieses Programms bedeutet für unsere Studenten eine Gehaltserhöhung von mehr als **25,22%**



10

Vorteile für Ihr Unternehmen

Die Vorteile, die dieser Abschluss dem Unternehmen, dem der Absolvent angehört, bringen kann, sind vor allem zweierlei: Er wird über die speziellsten und umfassendsten Kenntnisse im Bereich der Besteuerung verfügen und einen positiven Einfluss auf die korrekte administrative Verwaltung des Unternehmens haben. Darüber hinaus soll dieser Abschluss ihn dazu motivieren, seine Managementfähigkeiten weiterzuentwickeln, so dass er eine hochqualifizierte Führungspersönlichkeit wird, die komplexen Situationen mit absoluter Erfolgsgarantie begegnen kann.





“

Dieser Universitätskurs wird die Talente Ihres Unternehmens fördern, seine Produktivität erhöhen und ihm Vorteile bringen“

Die Entwicklung und Bindung von Talenten in Unternehmen ist die beste langfristige Investition.

01

Wachsendes Talent und intellektuelles Kapital

Die Fachkraft wird neue Konzepte, Strategien und Perspektiven in das Unternehmen einbringen, die relevante Veränderungen bewirken können.

02

Bindung von Führungskräften mit hohem Potenzial und Vermeidung der Abwanderung von Fachkräften

Dieses Programm stärkt die Verbindung zwischen dem Unternehmen und der Fachkraft und eröffnet neue Wege für die berufliche Entwicklung innerhalb des Unternehmens.

03

Aufbau von Akteuren des Wandels

Die Fachkraft wird in der Lage sein, in unsicheren und krisenhaften Zeiten Entscheidungen zu treffen und der Organisation zu helfen, Hindernisse zu überwinden.

04

Verbesserte Möglichkeiten zur internationalen Expansion

Dank dieses Programms wird das Unternehmen mit den wichtigsten Märkten der Weltwirtschaft in Kontakt kommen.



05

Entwicklung eigener Projekte

Die Fachkraft kann an einem realen Projekt arbeiten oder neue Projekte im Bereich FuE oder *Business Development* ihres Unternehmens entwickeln.

06

Gesteigerte Wettbewerbsfähigkeit

Dieses Programm wird die Fachkräfte mit den Fähigkeiten ausstatten, neue Herausforderungen anzunehmen und so das Unternehmen voranzubringen.

11

Qualifizierung

Der Universitätskurs in Wichtigste Steuern garantiert neben der präzisesten und aktuellsten Fortbildung auch den Zugang zu einem von der TECH Technologischen Universität ausgestellten Diplom.



“

*Schließen Sie dieses Programm erfolgreich ab
und erhalten Sie Ihren Universitätsabschluss
ohne lästige Reisen oder Formalitäten”*

Dieser **Universitätskurs in Wichtigste Steuern** enthält das vollständigste und aktuellste Programm auf dem Markt.

Sobald der Student die Prüfungen bestanden hat, erhält er/sie per Post* mit Empfangsbestätigung das entsprechende Diplom, ausgestellt von der **TECH Technologische Universität**.

Das von **TECH Technologische Universität** ausgestellte Diplom drückt die erworbene Qualifikation aus und entspricht den Anforderungen, die in der Regel von Stellenbörsen, Auswahlprüfungen und Berufsbildungsausschüssen verlangt werden.

Titel: **Universitätskurs in Wichtigste Steuern**

Modalität: **online**

Dauer: **6 Wochen**



*Haager Apostille. Für den Fall, dass der Student die Haager Apostille für sein Papierdiplom beantragt, wird TECH EDUCATION die notwendigen Vorkehrungen treffen, um diese gegen eine zusätzliche Gebühr zu beschaffen.



Universitätskurs Wichtigste Steuern

- » Modalität: online
- » Dauer: 6 Wochen
- » Qualifizierung: TECH Technische Universität
- » Zeitplan: in Ihrem eigenen Tempo
- » Prüfungen: online

Universitätskurs

Wichtigste Steuern