

Universitätsexperte

Prädiktives Projektmanagement





Universitätsexperte Prädiktives Projektmanagement

- » Modalität: online
- » Dauer: 6 Monate
- » Qualifizierung: TECH Technologische Universität
- » Aufwand: 16 Std./Woche
- » Zeitplan: in Ihrem eigenen Tempo
- » Prüfungen: online
- » Gerichtet an: IT-Fachleute, die sich auf das Projektmanagement mit prädiktiven Methoden spezialisieren möchten

Internetzugang: www.techtitute.com/de/wirtschaftsschule/spezialisierung/spezialisierung-pradiktives-projektmanagement

Index

01

Willkommen

Seite 4

02

Warum an der TECH
studieren?

Seite 6

03

Warum unser Programm?

Seite 10

04

Ziele

Seite 14

05

Struktur und Inhalt

Seite 20

06

Methodik

Seite 28

07

Profil unserer Studenten

Seite 36

08

Kursleitung

Seite 40

09

Auswirkung auf Ihre Karriere

Seite 44

10

Vorteile für ihr Unternehmen

Seite 48

11

Qualifizierung

Seite 52

01

Willkommen

Projektmanagement ist eine grundlegende Aufgabe in jedem Unternehmen, unabhängig von der Branche, in der es durchgeführt wird. Diese Aufgabe umfasst jedoch eine Reihe von Aktivitäten wie die Planung, Organisation, Überwachung und Kontrolle aller mit dem Projekt verbundenen Maßnahmen. Aus diesem Grund kommt der Arbeit der für das Management verantwortlichen Person eine wichtige Rolle zu, denn sie muss alle Prozesse und Akteure kennen, die an dem Projekt beteiligt sind, um zu überprüfen, ob die Aktivität in geeigneter Weise entwickelt wird, auch unter Berücksichtigung des Lebenszyklus des Projekts. Dieses TECH-Programm unterstützt Fachleute, die sich in diesem Bereich spezialisieren möchten. Es bietet ihnen die vollständigsten und aktuellsten Informationen auf dem Markt, komprimiert in einer akademischen Weiterbildung auf hohem Niveau, die von einem Team von Experten auf diesem Gebiet durchgeführt wurde.



Universitätsexperte in Prädiktives Projektmanagement.
TECH Technologische Universität



“

Spezialisieren Sie sich auf das Projektmanagement und bringen Sie mehr Sicherheit in Ihre tägliche Praxis, um die gesetzten Ziele zu erreichen"

02

Warum an der TECH studieren?

TECH ist die weltweit größte 100%ige Online Business School. Es handelt sich um eine Elite-Business School mit einem Modell, das höchsten akademischen Ansprüchen genügt. Ein leistungsstarkes internationales Zentrum für die intensive Ausbildung von Führungskräften.



“

TECH ist eine Universität an der Spitze der Technologie, die den Studenten alle Ressourcen zur Verfügung stellt, um ihnen zu helfen, geschäftlich erfolgreich zu sein”

Bei TECH Technologische Universität



Innovation

Die Universität bietet ein Online-Lernmodell an, das modernste Bildungstechnologie mit höchster pädagogischer Strenge verbindet. Eine einzigartige Methode mit höchster internationaler Anerkennung, die dem Studenten die Schlüssel für seine Entwicklung in einer Welt des ständigen Wandels liefert, in der Innovation der wesentliche Einsatz eines jeden Unternehmers sein muss.

“Die Erfolgsgeschichte von Microsoft Europa”, für die Einbeziehung des neuen interaktiven Multivideosystems in unsere Programme.



Maximalforderung

Das Zulassungskriterium von TECH sind nicht wirtschaftlich. Sie brauchen keine große Investitionen zu tätigen, um bei uns zu studieren. Um jedoch einen Abschluss bei TECH zu erlangen, werden die Grenzen der Intelligenz und der Kapazität des Schülers getestet. Die akademischen Standards unserer Einrichtung sind sehr hoch...

95%

Der Studenten von TECH schließen ihr Studium erfolgreich ab.



Vernetzung

Fachleute aus der ganzen Welt nehmen an der TECH teil, so dass die Studenten ein umfangreiches Netz von Kontakten knüpfen können, die ihnen für ihre Zukunft nützlich sein werden.

+100.000

Jährlich geschulte Manager

+200

verschiedene Nationalitäten



Empowerment

Der Student wird Hand in Hand mit den besten Unternehmen und Fachleuten von großem Prestige und Einfluss wachsen. TECH hat strategische Allianzen und ein wertvolles Netz von Kontakten zu den wichtigsten Wirtschaftsakteuren auf den 7 Kontinenten aufgebaut.

+500

Partnerschaften mit den besten Unternehmen



Talent

Dieses Programm ist ein einzigartiger Vorschlag, um die Talente der Studenten in der Geschäftswelt zu fördern. Eine Gelegenheit für Sie, Ihre Anliegen und Ihre Unternehmensvisionen vorzutragen.

TECH hilft den Studenten, ihr Talent am Ende dieses Programms der Welt zu zeigen.



Multikultureller Kontext

Ein Studium bei TECH bietet den Studenten eine einzigartige Erfahrung. Sie werden in einem multikulturellen Kontext studieren. In einem Programm mit einer globalen Vision, dank derer Sie die Arbeitsweise in verschiedenen Teilen der Welt kennenlernen und die neuesten Informationen sammeln können, die am besten zu Ihrer Geschäftsidee passen.

Unsere Studenten kommen aus mehr als 200 Ländern.



TECH strebt nach Exzellenz und hat zu diesem Zweck eine Reihe von Merkmalen, die sie zu einer einzigartigen Universität machen:



Analyse

TECH erforscht die kritische Seite des Studenten, seine Fähigkeit, Dinge zu hinterfragen, seine Problemlösungsfähigkeiten und seine zwischenmenschlichen Fähigkeiten.



Akademische Spitzenleistung

TECH bietet den Studenten die beste Online-Lernmethodik an. Die Universität kombiniert die Relearning-Methode (die international am besten bewertete postgraduale Lernmethodik) mit Fallstudien. Tradition und Avantgarde in einem schwierigen Gleichgewicht, und das im Rahmen des anspruchsvollsten akademischen Weges.



Skaleneffekt

TECH ist die größte Online-Universität der Welt. Sie verfügt über ein Portfolio von mehr als 10.000 Hochschulabschlüssen. Und in der neuen Wirtschaft, **Volumen + Technologie = disruptives Preisniveau**. Damit stellen wir sicher, dass das Studium nicht so kostspielig ist wie an einer anderen Universität.



Lerne mit den Besten

Das TECH-Lehrerteam erklärt im Unterricht, was sie in ihren Unternehmen zum Erfolg geführt hat, und arbeitet dabei in einem realen, lebendigen und dynamischen Kontext. Lehrkräfte, die sich voll und ganz dafür einsetzen, Ihnen eine hochwertige Spezialisierung zu bieten, die es die es den Studenten ermöglichen, in Ihrer Karriere voranzukommen und sich in der Geschäftswelt zu profilieren.

Lehrkräfte aus 20 verschiedenen Ländern.



Bei TECH werden Sie Zugang zu den gründlichsten und aktuellsten Fallstudien der akademischen Welt haben“

03

Warum unser Programm?

Die Teilnahme am TECH-Programm bedeutet eine Vervielfachung Ihrer Chancen auf beruflichen Erfolg im Bereich der höheren Unternehmensführung.

Es ist eine Herausforderung, die Anstrengung und Hingabe erfordert, aber die Tür zu einer vielversprechenden Zukunft öffnet. Die Studenten werden von den besten Lehrkräften und mit den flexibelsten und innovativsten Lehrmethoden unterrichtet.



“

Wir verfügen über das renommierteste Lehrpersonal und den umfassendsten Lehrplan auf dem Markt, so dass wir Ihnen eine Ausbildung auf höchstem akademischen Niveau bieten können”

Dieses Programm bietet eine Vielzahl von beruflichen und persönlichen Vorteilen, darunter die folgenden:

01

Einen deutlichen Schub für die Karriere des Studenten

Ein Studium bei TECH bietet den Studenten, Ihre Zukunft selbst in die Hand zu nehmen und Ihr volles Potenzial zu entfalten. Durch die Teilnahme an unserem Programm erwerben Sie in kurzer Zeit die notwendigen Fähigkeiten, um Ihre berufliche Laufbahn positiv zu verändern.

70% der Teilnehmer an dieser Spezialisierung erreichen in weniger als 2 Jahren eine positive Veränderung in ihrer Karriere.

02

Sie werden eine strategische und globale Vision des Unternehmens entwickeln

TECH bietet einen detaillierten Überblick über das allgemeine Management, um zu verstehen, wie sich jede Entscheidung auf die verschiedenen Funktionsbereiche des Unternehmens auswirkt.

Unsere globale Vision des Unternehmens wird Ihre strategische Vision verbessern.

03

Sie werden sich in der Unternehmensführung fest etablieren

Ein Studium an der TECH öffnet die Türen zu einem beruflichen Panorama von großer Bedeutung, so dass sich die Studenten als hochrangige Führungskräfte mit einem umfassenden Blick auf das internationale Umfeld positionieren können.

Sie werden mehr als 100 reale Fälle aus dem Bereich der Unternehmensführung bearbeiten.

04

Sie werden neue Aufgaben übernehmen

Während des Programms werden die neuesten Trends, Entwicklungen und Strategien vorgestellt, damit die Studenten ihre berufliche Tätigkeit in einem sich verändernden Umfeld ausüben können.

45% der Auszubildenden werden intern befördert.

05

Sie haben Zugang zu einem leistungsfähigen Netzwerk von Kontakten

TECH vernetzt seine Studenten, um ihre Chancen zu maximieren. Studenten mit den gleichen Sorgen und den Wunsch zu wachsen. So wird es möglich sein, Partner, Kunden und oder Lieferanten zu teilen.

Sie werden ein Netz von Kontakten finden, das für Ihre berufliche Entwicklung unerlässlich ist.

06

Rigorese Entwicklung von Unternehmensprojekten

Der Student wird eine tiefgreifende strategische Vision erlangen, die ihm helfen wird, sein eigenes Projekt unter Berücksichtigung der verschiedenen Bereiche des Unternehmens zu entwickeln.

20% unserer Studenten entwickeln ihre eigene Geschäftsidee.

07

Verbessern Sie *Soft Skills* und Führungsqualitäten

TECH hilft den Studenten, ihr erworbenes Wissen anzuwenden und weiterzuentwickeln und ihre zwischenmenschlichen Fähigkeiten zu verbessern, damit sie zu Führungskräften werden, die etwas bewirken.

Verbessern Sie Ihre Kommunikation- und Führungsfähigkeiten und bringen Sie Ihre Karriere in Schwung.

08

Sie werden Teil einer exklusiven Gemeinschaft sein

Wir bieten Ihnen die Möglichkeit, Teil einer Gemeinschaft von Elite-Managern, großen Unternehmen, renommierten Institutionen und qualifizierten Professoren der renommiertesten Universitäten der Welt zu werden. Die TECH Technologische Universität Community.

Wir bieten Ihnen die Möglichkeit, sich mit einem Team von international anerkannten Lehrern zu spezialisieren.

04 Ziele

Dieses Programm der TECH Technologischen Universität wurde unter Berücksichtigung der Bedürfnisse der Studenten des 21. Jahrhunderts entwickelt, die qualitativ hochwertige und hochaktuelle Inhalte, praktische Handlungen, die zum Verständnis der Theorie beitragen, und ein Höchstmaß an Flexibilität beim Studium verlangen. Dieser Universitätsexperte vereint all diese Eigenschaften, um sich auf das Management von vorausschauenden Projekten zu spezialisieren. Nach Erwerb dieses Programms werden die Studenten also in der Lage sein, globale Entscheidungen mit einer innovativen Perspektive und einer internationalen Vision zu treffen, was in der heutigen globalisierten Geschäftswelt unerlässlich ist.



“

Wenn es Ihr Ziel ist, Ihre Projektmanagementfähigkeiten zu verbessern, werden Sie in diesem Programm alles finden, was Sie brauchen"

**TECH macht sich die Ziele seiner Studenten zu eigen.
Wir arbeiten zusammen, um sie zu erreichen.**

Der **Universitätsexperte in Prädiktives Projektmanagement** befähigt den Studenten zu Folgendem:

01

Die wichtigsten Konzepte zum Erlernen des professionellen Projektmanagements untersuchen

04

Festlegung der Zuständigkeiten und Verantwortlichkeiten des Projektleiters als Person, die diese Rolle ausübt, unabhängig von seiner Position in der Hierarchie

02

Die Unterschiede zwischen Projekt- und Prozessmanagement und deren Anwendung auf die verschiedenen Abteilungen eines Unternehmens/einer Organisation herausarbeiten



03

Die verschiedenen Ebenen des aggregierten Managements bestimmen: Projekte, Programme und Portfolio

05

Einen erweiterten Einblick in die verschiedenen Lieferumgebungen, die unterschiedlichen Gründe für die Durchführung von Projekten und wie diese das Projektmanagement in der Praxis beeinflussen können

06

Die Bedeutung von Ergebnisorientierung und Kundenorientierung als Leitfaden für die Praxis des Projektmanagements kennen

08

Projektmanagement mit einem systemischen Ansatz für große Organisationen und komplexe Projekte verbinden

09

Einen aktualisierten Ausgangspunkt über den Stand der Technik des Projektmanagements haben

07

Untersuchung der unterschiedlichen Auswirkungen des Projektmanagements in Abhängigkeit von der Größe des Projekts und der Größe der Organisation, die es durchführt

10

Den Studenten Kriterien für das Verständnis und die anschließende Vertiefung von prädiktiven Managementmethoden und deren Anwendung im aktuellen Umfeld vermitteln



11

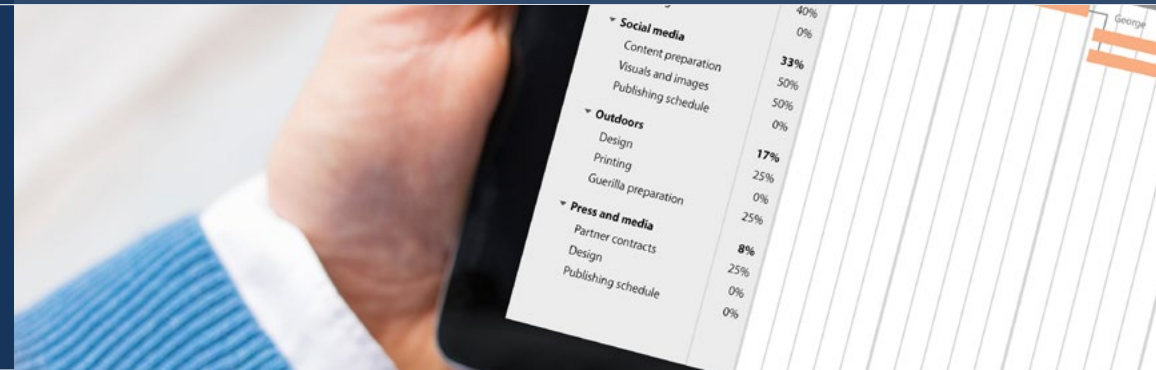
Untersuchung der verschiedenen Organisationsstrukturen und ihrer Auswirkungen auf das Projektmanagement je nach dem Grad ihrer Vertikalität oder Horizontalität

14

Die wichtigsten Elemente zu ermitteln, die uns helfen, die Qualität von Projekten zu verwalten

12

Erstellung der für ein angemessenes Projektmanagement erforderlichen Finanzkonzepte



13

Analyse der Art und Weise, wie das Kostenmanagement im Unternehmen durchgeführt wird und wie es mit der Verwaltung des Projektbudgets zusammenhängt

15

Untersuchung der Beziehung zwischen dem Personalmanagement der Personalabteilung und dem eines Projektmanagers als Leiter eines temporären Teams

16

Erarbeitung, was ein PMO (*Project Management Office*) ist und welche Beziehung es zum Management der Organisation hat

18

Die verschiedenen Arten von Lebenszyklen der Projektentwicklung bestimmen

19

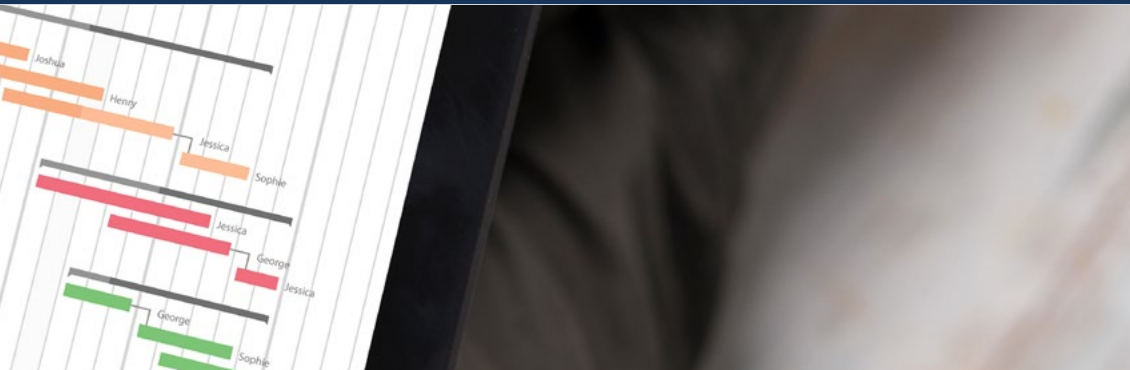
Analyse der Initiierungs-, Planungs- und Ausführungsprozesse

17

Change Management in Organisationen und wie Projekte dazu beitragen

20

Kontrollprozesse, Governance-Prozesse und Abschlussprozesse untersuchen



05

Struktur und Inhalt

Die Struktur dieses Universitätsexperten für Prädiktives Projektmanagement der TECH Technologischen Universität wurde mit Blick auf die Studenten und ihr Bedürfnis nach Selbstmanagement des Studiums entwickelt. So deckt der Studienplan die wichtigsten Konzepte dieses Bereichs in einer sequentiellen Weise ab, so dass der Student ein vollständiges, auf seine Ziele abgestimmtes Studium hat. Ein Programm, das sich über 6 Monate erstreckt und eine einzigartige und anregende Erfahrung sein soll, die den Grundstein für den beruflichen Erfolg im Projektmanagement legt.



“

Dieses Programm ermöglicht es Ihnen, die Fähigkeiten zu entwickeln, die Sie benötigen, um Projekte erfolgreich zu managen"

Lehrplan

Der Universitätsexperte in Prädiktives Projektmanagement der TECH Technologischen Universität ist ein Programm, das darauf abzielt, die Fähigkeiten von Fachleuten zu verbessern, die in Projektentwicklungsteams arbeiten. Auf diese Weise bietet es einen Studienplan, der sich auf die Anwendung von prädiktiven Methoden konzentriert, so dass die Studenten die notwendige Fortbildung erhalten, um ihre Pläne auf die Erreichung der von der Organisation festgelegten Ziele auszurichten.

Zu diesem Zweck haben die Studenten während der 450 Unterrichtsstunden Zugang zu zahlreichen didaktischen Ressourcen, sowohl theoretisch als auch praktisch, dank derer sie ihre Kenntnisse in diesem Bereich verbessern können. Darüber hinaus ist dieses Programm auf die Arbeit von Abteilungsleitern ausgerichtet, so dass auch spezifische Kenntnisse über *Management* und Unternehmensorganisation vermittelt werden.

Diese Qualifikation gilt als eine der begehrtesten auf dem Markt, sowohl wegen der Qualität der Inhalte und des Dozententeams als auch wegen der Einrichtungen, die sie den Studenten für ihr Studium bietet. Das vollständige Online-Format dieses Programms bietet den Studenten zahlreiche Vorteile, darunter die Möglichkeit, das Programm von jedem beliebigen Ort und zu jeder beliebigen Zeit zu absolvieren, ohne dass sie zu einem physischen Zentrum reisen müssen.

Das Programm dauert 6 Monate und ist in 3 Module unterteilt:

Modul 1

Projektmanagement mit Prädiktiven Methoden

Modul 2

Management: Unternehmensorganisation und Projektmanagement

Modul 3

Projektlebenszyklen in prädiktiven Methodiken



Wo, wann und wie wird unterrichtet?

TECH bietet die Möglichkeit, diesen Universitätsexperten in Prädiktives Projektmanagement vollständig online zu absolvieren. Während der 6-monatigen Spezialisierung wird der Student jederzeit auf alle Inhalte dieses Programms zugreifen können, was ihm die Möglichkeit gibt, seine Studienzzeit selbst zu verwalten.

Vertiefen Sie sich in das Studium der Cybersicherheit und schaffen Sie es, Cyberangriffe in Ihrem Unternehmen zu verhindern.

Modul 1. Projektmanagement mit Prädiktiven Methoden

1.1. Projektmanagement

- 1.1.1. Projekte vs. Operationen. Prozess und Projekt
- 1.1.2. Projektmanagement. Relevanz
- 1.1.3. VUCA-Umgebungen und Projektmanagement
- 1.1.4. Überblick über die Umgebung: prädiktive Methoden und agile Umgebungen

1.2. Projekt-, Programm- und Portfoliomanagement

- 1.2.1. Unterschiede zwischen Projekt-, Programm- und Portfoliomanagement
- 1.2.2. Ausrichtung auf das Geschäft und die Strategie des Unternehmens
- 1.2.3. *Organizational Project Management (OPM)*

1.3. Organisatorische Struktur des Projekts

- 1.3.1. Die Rolle des Projektleiters, seine Funktionen und Zuständigkeiten
- 1.3.2. Funktionen und Zuschreibungen
- 1.3.3. Das Projektteam
- 1.3.4. Kundenorientierung und Ergebnisorientierung

1.4. Der Projektmanagementprozess: Aktivitäten und Managementbereiche

- 1.4.1. Management-Aufwand vs. Aufwand für die Ausführung
- 1.4.2. Managementbereiche in jedem Projekt
- 1.4.3. Projektmanagement-Methodik in der Organisation

1.5. Lebenszyklus von Projekten in der Organisation

- 1.5.1. Lebenszyklen im Unternehmen je nach Art des Projekts (F&E, Implementierung, Produktdesign usw.)
- 1.5.2. Interne Standardisierung: Lebenszyklus von Standards in der Organisation
- 1.5.3. Projekte und Teilprojekte, Phasen und Aktivitäten

1.6. Umgebungen, in denen Projekte durchgeführt werden

- 1.6.1. Umgebungen und Gründe für die Durchführung von Projekten. Projektauswahl
- 1.6.2. Unternehmensprojekte und vom Management geleitete Projekte. Vertragsprozesse vs. Aufruf zur Einreichung von Angeboten

1.6.3. Angebotserstellung und Zusammenarbeit mit dem Kunden und dem Projektträger. Definition vs. Projektformulierung

- 1.6.4. Beziehung zwischen der Implementierungsumgebung und der zu verwendenden Methode

1.7. Bewertung der Projektergebnisse

- 1.7.1. Techniken zur Bewertung der Projektergebnisse
- 1.7.2. Interne Bewertung der Ergebnisse für die Organisation
- 1.7.3. Erfüllung der Anforderungen vs. Befriedigung der Kundenerwartungen
- 1.7.4. Wertgarantie und langfristige Auswirkungen

1.8. Projektmanagement im Zusammenhang mit großen Systemen

- 1.8.1. Beziehung zwischen Projektmanagement und Systemtechnik
- 1.8.2. Systemische Sichtweise des Projektmanagements
- 1.8.3. Einfluss des Komplexitätsgrads auf das Projektmanagement

1.9. Projektmanagement im Kontext kleiner Organisationen

- 1.9.1. Projektmanagement in der KMU-Umgebung
- 1.9.2. Mikroprojekte und Anpassung der Methodik
- 1.9.3. *Outsourcing* des Projektmanagements

1.10. Aktuelle Trends im Projektmanagement

- 1.10.1. Weder prädiktiv noch agil: Hybridisierung
- 1.10.2. *Lean Project Management*
- 1.10.3. Projekte und digitale Transformation
- 1.10.4. Auswirkungen der neuen Technologien auf das Projektmanagement

Modul 2. Management: Unternehmensorganisation und Projektmanagement

2.1. Organisation und Funktionsbereiche einer Organisation

- 2.1.1. Management der Organisation: Aktionärsversammlung, Vorstand und CEO
- 2.1.2. Querschnittsbereiche: Finanzen, Personalwesen, Qualität, Einkauf, Logistik
- 2.1.3. Kommerzielle Bereiche, Produkt und Marketing

- 2.1.4. Operative Bereiche nach Prozessen und Projekten. FuE, Produktionstechnik, Einrichtungen, Betrieb
- 2.1.5. Vertriebsunterstützung (vor und nach dem Verkauf), Betrieb und Wartung

2.2. Auf Projektmanagement ausgerichtete Organisationsstrukturen

- 2.2.1. Organisationsformen in der Unternehmensstruktur
- 2.2.2. Matrixartige, auf die Projektdurchführung ausgerichtete Organisationsstrukturen
- 2.2.3. Die Komplexität der Beziehungen zwischen den Funktionsbereichen. Gemeinsame Nutzung von Ressourcen

2.3. Finanzen und Betriebswirtschaft

- 2.3.1. Finanzinformationen und Entscheidungsfindung
- 2.3.2. Jahresabschlüsse. Die Bilanz und die Gewinn- und Verlustrechnung
- 2.3.3. Analyse der Investitionen. Veränderung des Geldwerts im Laufe der Zeit

2.4. Kostenmanagement

- 2.4.1. Klassifizierung und Arten von Kosten
- 2.4.2. Zuweisung der direkten und indirekten Kosten
- 2.4.3. Kostenmanagement in Verbindung mit Projektmanagement

2.5. Qualität in der Projektverwaltung

- 2.5.1. Produktqualität und Projektqualität
- 2.5.2. Verhältnis zwischen zugesagtem Umfang und Qualität
- 2.5.3. Qualitätskontrolle vs. Qualitätssicherung
- 2.5.4. Wertschöpfung und Eliminierung von Verschwendung

2.6. Finanzielle Verwaltung von Projekten

- 2.6.1. Analyse der Projektrentabilität
- 2.6.2. Das Projekt als Investition. Der ROI (Return on Investment)
- 2.6.3. Projektfinanzierung

2.7. Personalmanagement

- 2.7.1. Personalfunktionen und -prozesse
- 2.7.2. Personalmanagement als strategisches Element in der Organisation
- 2.7.3. Entwicklung und Karrierepläne. Definition der Rolle des Projektmanagers

2.8. Das Project Management Office (PMO)

- 2.8.1. Funktionen und Arten von PMO
- 2.8.2. Unterstützung der strategischen Ausrichtung
- 2.8.3. Unterstützung für das Personalmanagement
- 2.8.4. Unterstützung für Logistik und Beschaffung

2.9. Projekt- und Änderungsmanagement

- 2.9.1. Änderungsmanagement (*Change Management*)
- 2.9.2. Projekte als ein Element des Wandels in Organisationen
- 2.9.3. Change Management für das Projektmanagement

2.10. Business-Analyse und Projektmanagement

- 2.10.1. Geschäftswertanalyse-Prozesse
- 2.10.2. Beziehung zwischen BA und Projekt-, Programm- und Portfoliomanagement
- 2.10.3. Die Rolle des Projektmanagers bei der Unternehmensanalyse

Modul 3. Projektlebenszyklen in prädiktiven Methodiken

3.1. Lebenszyklen der Projektentwicklung

- 3.1.1. Lebenszyklen der Wasserfall-Projektentwicklung
- 3.1.2. Lebenszyklen der agilen Projektentwicklung
- 3.1.3. Lebenszyklen der hybriden Projektentwicklung

3.2. Der allgemeine Lebenszyklus des Projektmanagements

- 3.2.1. Produktlebenszyklus vs. Projekt
- 3.2.2. Phasen eines Projekts
- 3.2.3. Phase Bewertungen

3.3. Projektinitiierung

- 3.3.1. Fragen zur Projektinitiierung und-definition
- 3.3.2. Akt der Einrichtung eines Vorhersageprojekts
- 3.3.3. Agile Projektcharta

3.4. Modellierung von Elementen des Projektmanagements

- 3.4.1. Bedarfsplanung
- 3.4.2. Planung von Arbeitspaketen
- 3.4.3. Planung von Aktivitäten

3.5. Modellierung des gesamten Projekts

- 3.5.1. Umfangs-Grundlinie
- 3.5.2. Zeitplan-Grundlinie
- 3.5.3. Kosten-und Finanzierungs-Grundlinie

3.6. Projektmanagementplan

- 3.6.1. Planung von Interessenvertretern, Kommunikation und Ressourcenmanagement
- 3.6.2. Planung des Qualitäts-und Beschaffungsmanagements
- 3.6.3. Risikoplanung

3.7. Steuerung und Verwaltung der Projektdurchführung

- 3.7.1. Das Team leiten
- 3.7.2. Interessengruppen einbeziehen
- 3.7.3. Wissen verwalten
- 3.7.4. Implementierung der Risikokontrolle
- 3.7.5. Qualität verwalten
- 3.7.6. Beschaffung

3.8. Überwachung und Kontrolle der technischen Leistung des Projekts

- 3.8.1. Kontrolle der Grundlinien
- 3.8.2. Kontrolle der Ressourcen
- 3.8.3. Kontrolle von Risiken
- 3.8.4. Qualitätskontrolle
- 3.8.5. Kontrolle der Beschaffung

3.9. Projektleitung

- 3.9.1. Projekt-Governance-Strukturen: PMO, Überwachungsausschuss und Änderungskontrollausschuss
- 3.9.2. Überwachung der Kommunikation und des Engagements der Stakeholder
- 3.9.3. Aufgaben des Projektbegleitenden Ausschusses
- 3.9.4. Funktionen des Ausschusses zur Kontrolle von Projektänderungen

3.10. Abschluss des Projekts oder der Phase

- 3.10.1. Wesentliche Aufgaben beim Abschluss
- 3.10.2. Gelernte Lektionen aufzeichnen
- 3.10.3. Häufige Fehler beim Abschluss
- 3.10.4. Administrativer Abschluss und Abschluss mit dem Kunden
- 3.10.5. Beendigung und Auflösung des Projektteams



“

*Nach dem Erwerb dieses
Universitätsexperten öffnen
sich Ihnen die Türen zu einer
neuen beruflichen Zukunft"*

06

Methodik

Dieses Fortbildungsprogramm bietet eine andere Art des Lernens. Unsere Methodik wird durch eine zyklische Lernmethode entwickelt: **das Relearning**.

Dieses Lehrsystem wird z. B. an den renommiertesten medizinischen Fakultäten der Welt angewandt und wird von wichtigen Publikationen wie dem **New England Journal of Medicine** als eines der effektivsten angesehen.





“

Entdecken Sie Relearning, ein System, das das herkömmliche lineare Lernen aufgibt und Sie durch zyklische Lehrsysteme führt: eine Art des Lernens, die sich als äußerst effektiv erwiesen hat, insbesondere in Fächern, die Auswendiglernen erfordern"

Die TECH Wirtschaftsschule verwendet die Fallstudie, um alle Inhalte zu kontextualisieren

Unser Programm bietet eine revolutionäre Methode zur Entwicklung von Fähigkeiten und Kenntnissen. Unser Ziel ist es, Kompetenzen in einem sich wandelnden, wettbewerbsorientierten und sehr anspruchsvollen Umfeld zu stärken.

“

Mit TECH werden Sie eine Art des Lernens erleben, die die Grundlagen der traditionellen Universitäten in der ganzen Welt verschiebt”



Dieses Programm bereitet Sie darauf vor, geschäftliche Herausforderungen in einem unsicheren Umfeld zu meistern und Ihr Unternehmen erfolgreich zu machen.



Unser Programm bereitet Sie darauf vor, sich neuen Herausforderungen in einem unsicheren Umfeld zu stellen und in Ihrer Karriere erfolgreich zu sein.

Eine innovative und andersartige Lernmethode

Dieses TECH-Programm ist eine intensive Spezialisierung, die von Grund auf neu geschaffen wurde, um Managern Herausforderungen und Geschäftsentscheidungen auf höchstem Niveau zu bieten, sowohl auf nationaler als auch auf internationaler Ebene. Dank dieser Methodik wird das persönliche und berufliche Wachstum gefördert und ein entscheidender Schritt in Richtung Erfolg gemacht. Die Fallmethode, die Technik, die diesem Inhalt zugrunde liegt, gewährleistet, dass die aktuellste wirtschaftliche, soziale und geschäftliche Realität berücksichtigt wird.



Sie werden durch gemeinschaftliche Aktivitäten und reale Fälle lernen, komplexe Situationen in realen Geschäftsumgebungen zu lösen"

Die Fallmethode ist das am weitesten verbreitete Lernsystem an den besten Wirtschaftsschulen der Welt, und das schon so lange, wie es sie gibt. Die Fallmethode wurde 1912 entwickelt, damit die Jurastudenten das Recht nicht nur anhand theoretischer Inhalte erlernen, sondern ihnen reale, komplexe Situationen vorlegen, damit sie fundierte Entscheidungen treffen und Werturteile darüber fällen können, wie diese zu lösen sind. Sie wurde 1924 als Standardlehrmethode in Harvard eingeführt.

Was sollte eine Fachkraft in einer bestimmten Situation tun? Mit dieser Frage konfrontieren wir Sie in der Fallmethode, einer handlungsorientierten Lernmethode. Während des gesamten Programms werden Sie mit mehreren realen Fällen konfrontiert. Sie müssen Ihr gesamtes Wissen integrieren, recherchieren, argumentieren und Ihre Ideen und Entscheidungen verteidigen.

Relearning Methodik

TECH kombiniert die Methodik der Fallstudien effektiv mit einem 100%igen Online-Lernsystem, das auf Wiederholung basiert und in jeder Lektion verschiedene didaktische Elemente kombiniert.

Wir ergänzen die Fallstudie mit der besten 100%igen Online-Lehrmethode: Relearning.

Unser Online-System ermöglicht es Ihnen, Ihre Zeit und Ihr Lerntempo zu organisieren und an Ihren Zeitplan anzupassen. Sie können die Inhalte von jedem festen oder mobilen Gerät mit Internetanschluss abrufen.

Bei TECH lernen Sie mit einer hochmodernen Methodik, die darauf ausgerichtet ist, die Führungskräfte der Zukunft auszubilden. Diese Methode, die an der Spitze der weltweiten Pädagogik steht, wird Relearning genannt.

Unsere Wirtschaftsschule ist die einzige spanischsprachige Schule, die für die Anwendung dieser erfolgreichen Methode zugelassen ist. Im Jahr 2019 ist es uns gelungen, die Gesamtzufriedenheit unserer Studenten (Qualität der Lehre, Qualität der Materialien, Kursstruktur, Ziele...) in Bezug auf die Indikatoren der besten Online-Universität in Spanisch zu verbessern.



In unserem Programm ist das Lernen kein linearer Prozess, sondern erfolgt in einer Spirale (lernen, verlernen, vergessen und neu lernen). Daher kombinieren wir jedes dieser Elemente konzentrisch. Mit dieser Methode wurden mehr als 650.000 Hochschulabsolventen mit beispiellosem Erfolg in so unterschiedlichen Bereichen wie Biochemie, Genetik, Chirurgie, internationales Recht, Managementfähigkeiten, Sportwissenschaft, Philosophie, Recht, Ingenieurwesen, Journalismus, Geschichte, Finanzmärkte und-Instrumente ausgebildet. Dies alles in einem sehr anspruchsvollen Umfeld mit einer Studentenschaft mit hohem sozioökonomischem Profil und einem Durchschnittsalter von 43,5 Jahren.

Das Relearning ermöglicht es Ihnen, mit weniger Aufwand und mehr Leistung zu lernen, sich mehr auf Ihre Spezialisierung einzulassen, einen kritischen Geist zu entwickeln, Argumente zu verteidigen und Meinungen zu kontrastieren: eine direkte Gleichung zum Erfolg.

Nach den neuesten wissenschaftlichen Erkenntnissen der Neurowissenschaften wissen wir nicht nur, wie wir Informationen, Ideen, Bilder und Erinnerungen organisieren, sondern auch, dass der Ort und der Kontext, in dem wir etwas gelernt haben, von grundlegender Bedeutung dafür sind, dass wir uns daran erinnern und es im Hippocampus speichern können, um es in unserem Langzeitgedächtnis zu behalten.

Auf diese Weise sind die verschiedenen Elemente unseres Programms im Rahmen des so genannten neurokognitiven kontextabhängigen E-Learnings mit dem Kontext verbunden, in dem der Teilnehmer seine berufliche Praxis entwickelt.



Dieses Programm bietet die besten Lehrmaterialien, die sorgfältig für Fachleute aufbereitet sind:



Studienmaterial

Alle didaktischen Inhalte werden von den Fachleuten, die den Kurs unterrichten werden, speziell für den Kurs erstellt, so dass die didaktische Entwicklung wirklich spezifisch und konkret ist.

Diese Inhalte werden dann auf das audiovisuelle Format angewendet, um die TECH-Online-Arbeitsmethode zu schaffen. Und das alles mit den neuesten Techniken, die dem Studenten qualitativ hochwertige Stücke aus jedem einzelnen Material zur Verfügung stellen.



Meisterklassen

Die Nützlichkeit der Expertenbeobachtung ist wissenschaftlich belegt.

Das sogenannte Learning from an Expert baut Wissen und Gedächtnis auf und schafft Vertrauen für zukünftige schwierige Entscheidungen.



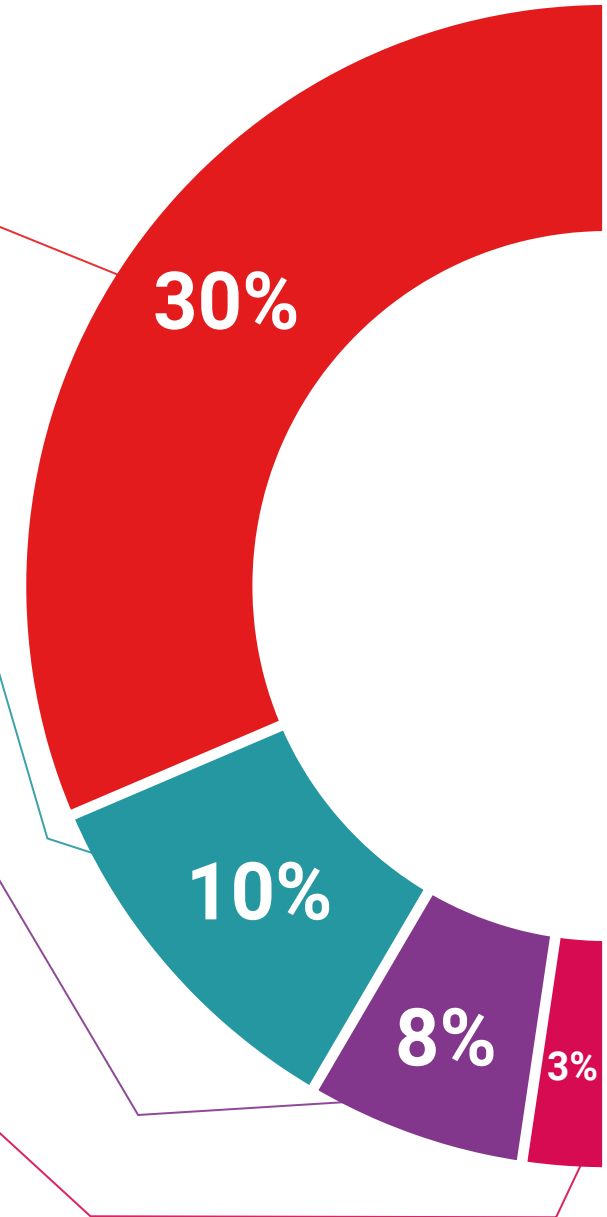
Praxis der Managementfähigkeiten

Sie werden Aktivitäten durchführen, um spezifische Managementfähigkeiten in jedem Fachbereich zu entwickeln. Praktiken und Dynamiken zum Erwerb und zur Entwicklung der Fähigkeiten und Fertigkeiten, die ein leitender Angestellter im Rahmen der Globalisierung, in der wir leben, entwickeln muss.



Weitere Lektüren

Aktuelle Artikel, Konsensdokumente und internationale Leitfäden, u.a. In der virtuellen Bibliothek von TECH haben die Studenten Zugang zu allem, was sie für ihre Ausbildung benötigen.





Fallstudien

Sie werden eine Auswahl der besten Fallstudien vervollständigen, die speziell für diese Qualifizierung ausgewählt wurden. Fälle, die von den besten Experten in Senior Management der internationalen Szene präsentiert, analysiert und betreut werden.



Interaktive Zusammenfassungen

Das TECH-Team präsentiert die Inhalte auf attraktive und dynamische Weise in multimedialen Pillen, die Audios, Videos, Bilder, Diagramme und konzeptionelle Karten enthalten, um das Wissen zu vertiefen.

Dieses einzigartige Bildungssystem für die Präsentation multimedialer Inhalte wurde von Microsoft als "europäische Erfolgsgeschichte" ausgezeichnet.



Prüfung und Nachprüfung

Die Kenntnisse der Studenten werden während des gesamten Programms regelmäßig durch Bewertungs- und Selbsteinschätzungsaktivitäten und -übungen beurteilt und neu bewertet, so dass die Studenten überprüfen können, wie sie ihre Ziele erreichen.



07

Profil unserer Studenten

Fachleute, die ihr Wissen im Bereich Projektmanagement auf den neuesten Stand bringen, neue Arbeitsmethoden entdecken und in ihrer Karriere vorankommen möchten, finden in diesem Programm eine einzigartige Studienmöglichkeit. Es handelt sich um einen Universitätsexperten, der sich an Menschen richtet, die bereits Erfahrung haben, aber an die ständige Aktualisierung ihres Wissens glauben, um sich persönlich und beruflich zu verbessern. Zweifellos wird es eine anregende und maßgebliche Fortbildung sein, um die Wettbewerbsfähigkeit auf Arbeitsebene zu steigern und den angestrebten Schritt nach vorne zu erreichen.





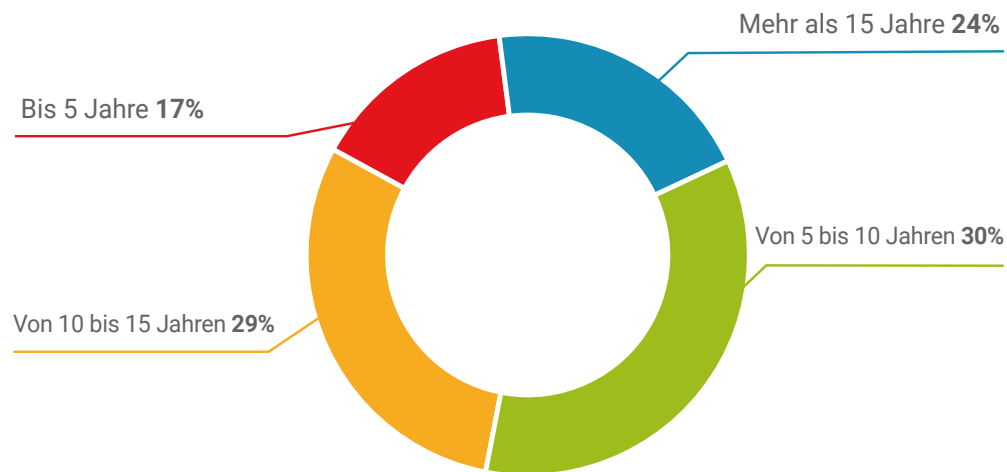
“

*Projektmanager finden in diesem
Universitätsexperten das beste
Programm auf dem Markt, um
ihre Fortbildung zu bereichern"*

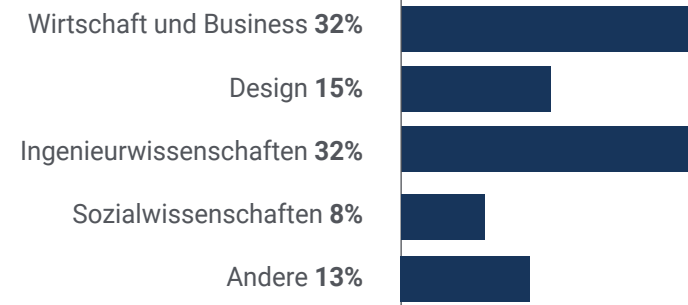
Durchschnittliches Alter

Zwischen **35** und **45** Jahren

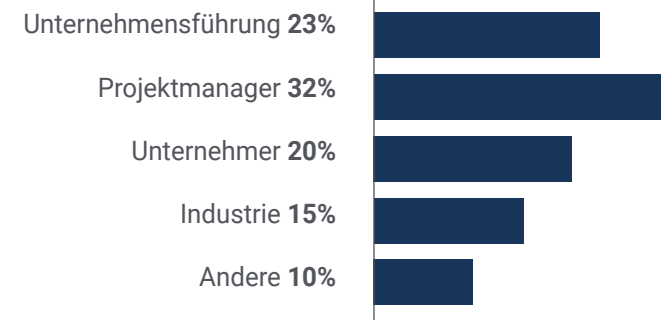
Jahre der Erfahrung



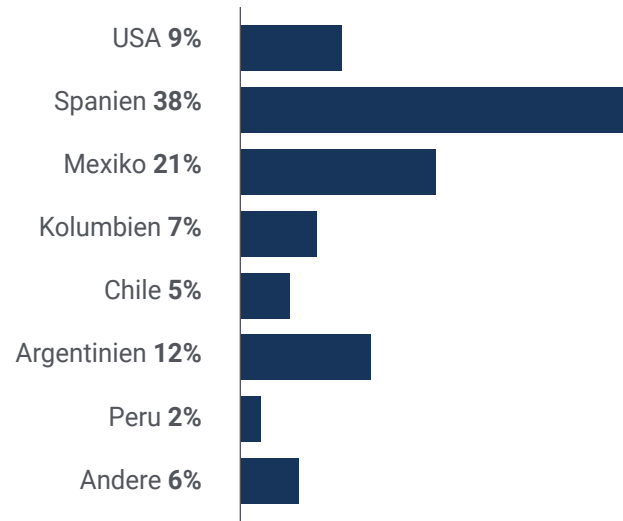
Ausbildung



Akademisches Profil



Geografische Verteilung



Jaime Díaz

Projektleiter

"Dieses Programm war für meine berufliche Entwicklung als Projektmanagerin von grundlegender Bedeutung, da es mir ermöglicht hat, die wichtigsten Instrumente und Methoden in diesem Bereich kennenzulernen. Die Qualität des Inhalts ist ein großer Wert dieses Universitätsexperten und zweifellos war die Möglichkeit, ihn online zu absolvieren, ausschlaggebend dafür, ihn zu belegen"

08

Kursleitung

Fachleute mit umfassender Erfahrung in diesem Sektor, sowohl beruflich als auch in der Bildung, haben sich zusammengetan, um den Studenten dieses Universitätsexperten die wichtigsten Informationen zu diesem Thema zu bieten. Es handelt sich um angesehene Professoren, die wissen, wie wichtig die Hochschulbildung ist, um eine besser qualifizierte Gemeinschaft zu schaffen, die in der Lage ist, sich an die Veränderungen in der Gesellschaft und die Anforderungen der Unternehmen anzupassen.



“

Ein hochqualifiziertes Dozententeam, um Ihre Weiterbildung in kurzer Zeit zu optimieren"

Leitung



Hr. Pérez Pérez, Manuel Felipe

- » Senior Projektleiter-EQUIDEA
- » Projektleitung-AYDEM Consulting
- » Berater/Ausbilder für Organisationsentwicklung und Projektmanagement
- » Bildungsleiter für Postgraduiertenstudien am Madrider Kolleg für Informatik-Ingenieure
- » Technische Telekommunikationstechnik-UPM
- » Ingenieur für Telekommunikationssysteme-UPM
- » Europäischer Ingenieur EUR-ING-FEANI
- » PMP ® (Project Management Professional)-PMI ID: 1767390 Nov 2014
- » Fortgeschrittenes Programm in Agile Project Management SCRUM



Professoren

Hr. Barato, José

- » Direktor von PMPEOPLE
- » Freiberuflicher Dozent
- » Ingenieur für Telekommunikation Polytechnische Universität von Madrid
- » PMP ® (Project Management Professional) ID: 70285
- » PMI-ACP ® (Agile Certified Practitioner) ID: 1624784
- » Universitätskurs in Buchhaltung und Finanzen ESINE
- » Regelmäßiger Redner auf Projektmanagement-Konferenzen

Fr. García Nieto, Evelyn

- » Ingenieurin, verantwortlich für die Abteilung für chirurgische Planung, Design, additive Fertigung und Verwaltung von kundenspezifischen Systemen bei Maxilaria Surgery, S.L.
- » Biomedizinische Ingenieurin bei Meirovich Consulting
- » Leitung der Organisation der Kongresse der Iberischen Gesellschaft für Biomechanik und Biomaterialien (SIBB)
- » Promotion in Ingenieurwissenschaften an der Polytechnischen Universität von Madrid
- » Wirtschaftsingenieurin von der ETSI Industriales-Polytechnische Universität von Madrid
- » Maschinenbauingenieurin von der Universität von Pinar del Río-Cuba

09

Auswirkung auf Ihre Karriere

Das Studium eines Programms mit diesen Merkmalen bedeutet für den Studenten eine große wirtschaftliche, berufliche und natürlich auch persönliche Investition. Das oberste Ziel dieser großen Anstrengung muss es sein, berufliches Wachstum zu erreichen. Die TECH Technologische Universität, die sich dieser großen Anstrengung bewusst ist, hat dieses Programm entwickelt, um die Weiterbildung ihrer Studenten zu verbessern. Eine Studienmöglichkeit auf hohem Niveau, die grundlegend ist, um die Fähigkeiten und Fertigkeiten zu entwickeln, die für den Erfolg in diesem Bereich am wichtigsten sind.



A large, stylized red outline of a double quotation mark, positioned to the left of the testimonial text.

*Dieses Programm wird Ihrer Karriere
einen gewaltigen Schub geben“*

Sind Sie bereit, den Sprung zu wagen? Es erwartet Sie eine hervorragende berufliche Weiterentwicklung

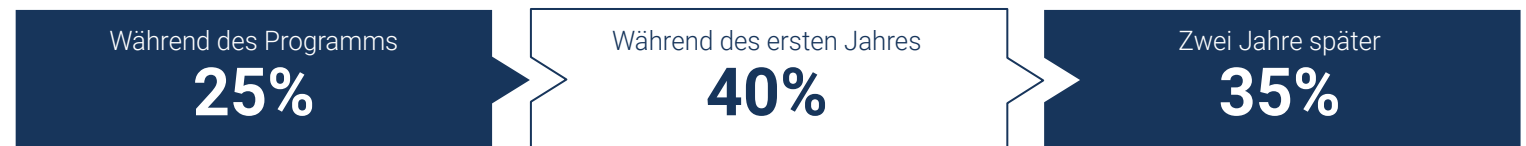
Der Universitätsexperte für Prädiktives Projektmanagement der TECH Technologischen Universität ist ein akademisches Programm, das auf eine intensive Art und Weise entwickelt wird und darauf abzielt, die Arbeitsfähigkeiten der Studenten in einem Bereich mit breiter Kompetenz zu verbessern. Es ist zweifellos eine einmalige Gelegenheit, sich beruflich, aber auch persönlich zu verbessern, denn es bedeutet Anstrengung und Hingabe.

Studenten, die sich verbessern, eine positive Veränderung auf beruflicher Ebene erreichen und mit den Besten zusammenarbeiten möchten, haben ihren Platz in der TECH Technologischen Universität.

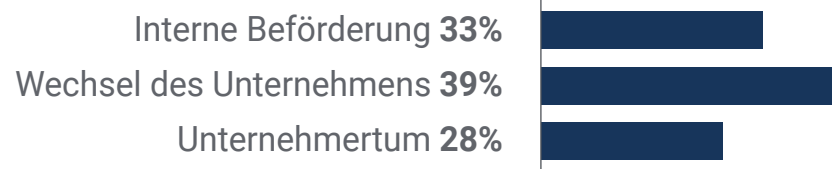
Ein Programm mit einem hohen akademischen Niveau, um Zugang zu besser bezahlten Positionen zu erhalten.

Wenn Sie an einer beruflichen Veränderung interessiert sind, sollten Sie nicht zögern, sich für dieses Programm einzuschreiben.

Zeit für Veränderungen



Art der Änderung



Gehaltsverbesserung

Der Abschluss dieses Programms führt zu einer Gehaltserhöhung von mehr als **25,22%** für unsere Auszubildenden.



10

Vorteile für ihr Unternehmen

Der Universitätsexperte in Prädiktives Projektmanagement ist ein intensives und qualitativ hochwertiges Programm, das sowohl auf die Qualitäten der Studenten als auch auf die Vorteile, die Fachleute ihrem Unternehmen bringen können, ausgerichtet ist. Eine hervorragende Fortbildung ermöglicht es ihnen, Fähigkeiten zu entwickeln, die dem aktuellen Bedarf entsprechen, so dass die Studenten in der Lage sind, neue Trends in diesem Bereich aufzugreifen und sie in ihrer täglichen Arbeit anzuwenden.





“

Mit diesem Programm können Sie sich die notwendigen Fähigkeiten aneignen, um Ihrem Unternehmen eine neue Vision des Projektmanagements zu vermitteln"

Die Entwicklung und Bindung von Talenten in Unternehmen ist die beste langfristige Investition.

01

Wachsendes Talent und intellektuelles Kapital

Die Fachkraft bringt neue Konzepte, Strategien und Perspektiven in das Unternehmen ein, die relevante Veränderungen in der Organisation bewirken können.

02

Bindung von Führungskräften mit hohem Potenzial und Vermeidung der Abwanderung von Fachkräften

Dieses Programm stärkt die Verbindung zwischen dem Unternehmen und der Führungskraft und eröffnet neue Wege für die berufliche Entwicklung innerhalb des Unternehmens.

03

Aufbau von Akteuren des Wandels

Der Student wird in der Lage sein, in Zeiten der Ungewissheit und der Krise Entscheidungen zu treffen und der Organisation zu helfen, Hindernisse zu überwinden.

04

Verbesserte Möglichkeiten zur internationalen Expansion

Dank dieses Programms wird das Unternehmen mit den wichtigsten Märkten der Weltwirtschaft in Kontakt kommen.



05

Entwicklung Ihrer eigenen Projekte

Die Fachkräfte werden an einem realen Projekt arbeiten oder neue Projekte im Bereich der Forschung und Entwicklung oder der Geschäftsentwicklung ihres Unternehmens entwickeln können.

06

Gesteigerte Wettbewerbsfähigkeit

Dieses Programm wird unsere Studenten mit den notwendigen Fähigkeiten ausstatten, um neue Herausforderungen anzunehmen und so die Organisation voranzubringen.

11

Qualifizierung

Der Universitätsexperte in Prädiktives Projektmanagement garantiert neben der strengsten und aktuellsten Ausbildung auch den Zugang zu einem von der TECH Technologischen Universität ausgestellten Diplom.



“

*Schließen Sie dieses Programm erfolgreich ab
und erhalten Sie Ihren Universitätsabschluss
ohne lästige Reisen oder Formalitäten“*

Dieser **Universitätsexperte in Prädiktives Projektmanagement** enthält das vollständigste und aktuellste Programm auf dem Markt.

Sobald der Student die Prüfungen bestanden hat, erhält er/sie per Post* und mit Empfangsbestätigung das entsprechende Diplom, ausgestellt von der **TECH Technologischen Universität**.

Das von **TECH Technologische Universität** ausgestellte Diplom drückt die erworbene Qualifikation aus und entspricht den Anforderungen, die in der Regel von Stellenbörsen, Auswahlprüfungen und Berufsbildungsausschüssen verlangt werden.

Titel: **Universitätsexperte in Prädiktives Projektmanagement**

Anzahl der offiziellen Arbeitsstunden: **450 Std.**



*Haager Apostille. Für den Fall, dass der Student die Haager Apostille für sein Papierdiplom beantragt, wird TECH EDUCATION die notwendigen Vorkehrungen treffen, um diese gegen eine zusätzliche Gebühr zu beschaffen.



Universitätsexperte Prädiktives Projektmanagement

- » Modalität: online
- » Dauer: 6 Monate
- » Qualifizierung: TECH Technische Universität
- » Aufwand: 16 Std./Woche
- » Zeitplan: in Ihrem eigenen Tempo
- » Prüfungen: online

Universitätsexperte

Prädiktives Projektmanagement

