

Universitätsexperte

Betriebsführung durch Geschäftsanalysen





Universitätsexperte Betriebsführung durch Geschäftsanalysen

- » Modalität: online
- » Dauer: **6 Monate**
- » Qualifizierung: **TECH** Technologische Universität
- » Zeitplan: in Ihrem eigenen Tempo
- » Prüfungen: online
- » Gerichtet an: **Computeringenieure**, die ihre Arbeit auf die Welt der Business Intelligence ausrichten möchten, oder **gefestigte Fachleute auf dem Gebiet der BI**, die ihre Fähigkeiten und Kenntnisse aktualisieren, vertiefen und verbessern müssen.

Internetzugang: www.techtitute.com/de/wirtschaftsschule/spezialisierung/spezialisierung-betriebsfuhrung-geschäftsanalysen

Index

01

Willkommen

Seite 4

02

Warum an der TECH studieren?

Seite 6

03

Warum unser Programm?

Seite 10

04

Ziele

Seite 14

05

Struktur und Inhalt

Seite 20

06

Studienmethodik

Seite 26

07

Profil unserer Studenten

Seite 36

08

Kursleitung

Seite 40

09

Auswirkung auf Ihre Karriere

Seite 44

10

Vorteile für Ihr Unternehmen

Seite 48

11

Qualifizierung

Seite 52

01

Willkommen

Heutzutage hat die Welt einen radikalen Wandel in der Art und Weise der Informationsverarbeitung erfahren. Die Unternehmen konkurrieren darum, aus Daten gewonnene Informationen in Ergebnisse umzuwandeln, die für ihre Entwicklung von Bedeutung sind. Diejenigen, die erfolgreich sind, legen die Grundlagen für eine organisationsweite Analyse, die es ermöglicht, bedeutende Veränderungen vorzunehmen, intelligente Entscheidungen zu treffen, schnell zu handeln und die Ergebnisse zu optimieren. Aus diesem Grund hat TECH das Programm in Betriebsführung durch Geschäftsanalysen so konzipiert, dass es die Bedeutung von Daten in allen Abteilungen des Unternehmens berücksichtigt. Auf diese Weise erhalten die Absolventen dieses Studiengangs ein vertieftes Wissen, das sie in ihrer täglichen Praxis leicht und sicher anwenden können, um kurzfristig einen größeren Nutzen zu erzielen.



Universitätsexperte in Betriebsführung durch Geschäftsanalysen
TECH Technologische Universität



“

Seien Sie Teil des Wandels und des Wachstums eines Unternehmens und legen Sie die Strategie fest, die in den Abteilungen für den Geschäftsplan verfolgt werden soll“

02

Warum an der TECH studieren?

TECH ist die weltweit größte 100%ige Online Business School. Es handelt sich um eine Elite-Business School mit einem Modell, das höchsten akademischen Ansprüchen genügt. Ein leistungsstarkes internationales Zentrum für die intensive Fortbildung von Führungskräften.



“

TECH ist eine Universität an der Spitze der Technologie, die dem Studenten alle Ressourcen zur Verfügung stellt, um ihm zu helfen, geschäftlich erfolgreich zu sein"

Bei TECH Technologische Universität



Innovation

Die Universität bietet ein Online-Lernmodell an, das modernste Bildungstechnologie mit höchster pädagogischer Genauigkeit verbindet. Eine einzigartige Methode mit höchster internationaler Anerkennung, die dem Studenten die Schlüssel für seine Entwicklung in einer Welt des ständigen Wandels liefert, in der Innovation der wesentliche Einsatz eines jeden Unternehmers sein muss.

"Die Erfolgsgeschichte von Microsoft Europa" für die Einbeziehung des neuen interaktiven Multivideosystems in unsere Programme.



Maximalforderung

Das Zulassungskriterium von TECH ist nicht wirtschaftlich. Sie brauchen keine große Investitionen zu tätigen, um bei TECH zu studieren. Um jedoch einen Abschluss bei TECH zu erlangen, werden die Grenzen der Intelligenz und der Kapazität des Studenten getestet. Die akademischen Standards von TECH sind sehr hoch...

95% | der Studenten von TECH schließen ihr Studium erfolgreich ab



Networking

Fachleute aus der ganzen Welt nehmen an der TECH teil, so dass der Student ein großes Netzwerk von Kontakten knüpfen kann, die für seine Zukunft nützlich sein werden.

+100.000 jährlich spezialisierte Manager
+200 verschiedene Nationalitäten



Empowerment

Der Student wird Hand in Hand mit den besten Unternehmen und Fachleuten von großem Prestige und Einfluss wachsen. TECH hat strategische Allianzen und ein wertvolles Netz von Kontakten zu den wichtigsten Wirtschaftsakteuren auf den 7 Kontinenten aufgebaut.

+500 | Partnerschaften mit den besten Unternehmen



Talent

Dieses Programm ist ein einzigartiger Vorschlag, um die Talente des Studenten in der Geschäftswelt zu fördern. Eine Gelegenheit für ihn, seine Anliegen und seine Geschäftsvision vorzutragen.

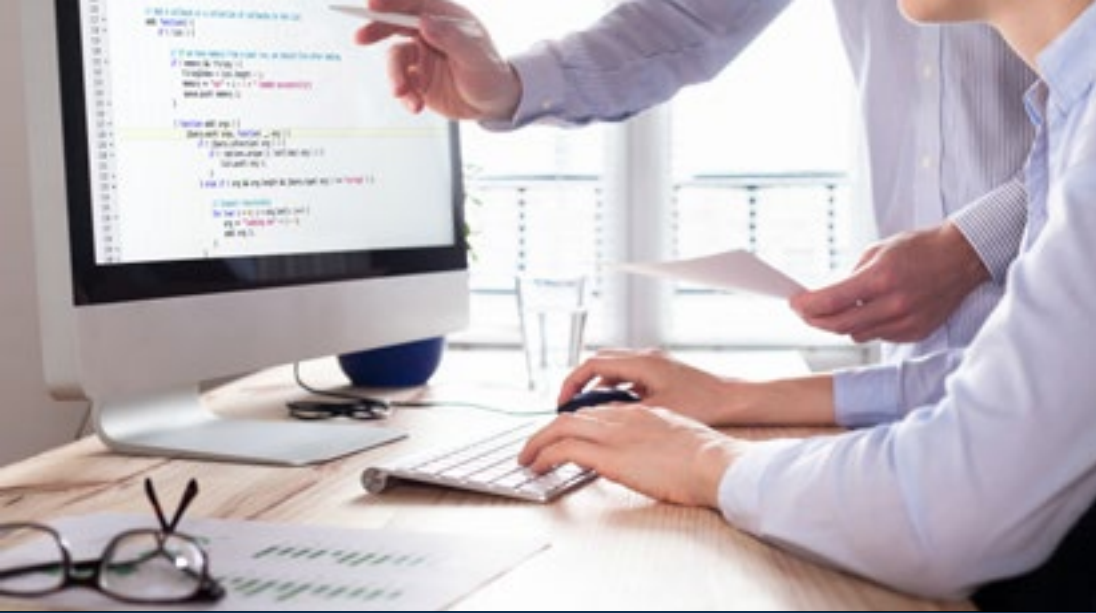
TECH hilft dem Studenten, sein Talent am Ende dieses Programms der Welt zu zeigen.



Multikultureller Kontext

Ein Studium bei TECH bietet dem Studenten eine einzigartige Erfahrung. Er wird in einem multikulturellen Kontext studieren. In einem Programm mit einer globalen Vision, dank derer er die Arbeitsweise in verschiedenen Teilen der Welt kennenlernen und die neuesten Informationen sammeln kann, die am besten zu seiner Geschäftsidee passen.

Unsere Studenten kommen aus mehr als 200 Ländern.



TECH strebt nach Exzellenz und hat zu diesem Zweck eine Reihe von Merkmalen, die sie zu einer einzigartigen Universität machen:



Analyse

TECH erforscht die kritische Seite des Studenten, seine Fähigkeit, Dinge zu hinterfragen, seine Problemlösungsfähigkeiten und seine zwischenmenschlichen Fähigkeiten.



Akademische Spitzenleistung

TECH bietet dem Studenten die beste Online-Lernmethodik. Die Universität kombiniert die *Relearning*-Methode (die international am besten bewertete Lernmethode für Aufbaustudien) mit der Fallstudie. Tradition und Avantgarde in einem schwierigen Gleichgewicht und im Rahmen einer anspruchsvollen akademischen Laufbahn.



Skaleneffekt

TECH ist die größte Online-Universität der Welt. Sie verfügt über ein Portfolio von mehr als 10.000 Hochschulabschlüssen. Und in der neuen Wirtschaft gilt: **Volumen + Technologie = disruptiver Preis**. Damit stellt TECH sicher, dass das Studium nicht so kostspielig ist wie an anderen Universitäten.



Mit den Besten lernen

Das Lehrteam von TECH erklärt im Unterricht, was sie in ihren Unternehmen zum Erfolg geführt hat, und zwar in einem realen, lebendigen und dynamischen Kontext. Lehrkräfte, die sich voll und ganz dafür einsetzen, eine hochwertige Spezialisierung zu bieten, die es dem Studenten ermöglicht, in seiner Karriere voranzukommen und sich in der Geschäftswelt zu profilieren.

Lehrkräfte aus 20 verschiedenen Ländern.



Bei TECH werden Sie Zugang zu den präzisesten und aktuellsten Fallstudien im akademischen Bereich haben"

03

Warum unser Programm?

Die Teilnahme am TECH-Programm bedeutet eine Vervielfachung der Chancen auf beruflichen Erfolg im Bereich der höheren Unternehmensführung.

Es ist eine Herausforderung, die Anstrengung und Hingabe erfordert, aber die Tür zu einer vielversprechenden Zukunft öffnet. Der Student wird von den besten Lehrkräften und mit den flexibelsten und innovativsten Lehrmethoden unterrichtet.



“

Wir verfügen über das renommierteste Dozententeam und den umfassendsten Lehrplan auf dem Markt, so dass wir Ihnen eine Fortbildung auf höchstem akademischen Niveau bieten können"

Dieses Programm bietet eine Vielzahl von beruflichen und persönlichen Vorteilen, darunter die Folgenden:

01

Einen deutlichen Schub für die Karriere des Studenten

Mit einem Studium bei TECH wird der Student seine Zukunft selbst in die Hand nehmen und sein volles Potenzial entfalten können. Durch die Teilnahme an diesem Programm wird er die notwendigen Kompetenzen erwerben, um in kurzer Zeit eine positive Veränderung in seiner Karriere zu erreichen.

70% der Teilnehmer dieser Spezialisierung erreichen in weniger als 2 Jahren eine positive Veränderung in ihrer Karriere.

02

Entwicklung einer strategischen und globalen Vision des Unternehmens

TECH bietet einen detaillierten Überblick über das allgemeine Management, um zu verstehen, wie sich jede Entscheidung auf die verschiedenen Funktionsbereiche des Unternehmens auswirkt.

Die globale Vision des Unternehmens von TECH wird Ihre strategische Vision verbessern.

03

Konsolidierung des Studenten in der Unternehmensführung

Ein Studium an der TECH öffnet die Türen zu einem beruflichen Panorama von großer Bedeutung, so dass der Student sich als hochrangiger Manager mit einer umfassenden Vision des internationalen Umfelds positionieren kann.

Sie werden mehr als 100 reale Fälle aus dem Bereich der Unternehmensführung bearbeiten.

04

Übernahme neuer Verantwortung

Während des Programms werden die neuesten Trends, Entwicklungen und Strategien vorgestellt, damit der Student seine berufliche Tätigkeit in einem sich verändernden Umfeld ausüben kann.

45% der Studenten werden intern befördert.

05

Zugang zu einem leistungsfähigen Netzwerk von Kontakten

TECH vernetzt seine Studenten, um ihre Chancen zu maximieren. Studenten mit den gleichen Sorgen und dem Wunsch zu wachsen. So wird es möglich sein, Partner, Kunden oder Lieferanten zu teilen.

Sie werden ein Netz von Kontakten finden, das für Ihre berufliche Entwicklung unerlässlich ist.

06

Rigoreuse Entwicklung von Unternehmensprojekten

Der Student wird eine tiefgreifende strategische Vision erlangen, die ihm helfen wird, sein eigenes Projekt unter Berücksichtigung der verschiedenen Bereiche des Unternehmens zu entwickeln.

20% unserer Studenten entwickeln ihre eigene Geschäftsidee.

07

Verbesserung von *Soft Skills* und Führungsqualitäten

TECH hilft dem Studenten, sein erworbenes Wissen anzuwenden und weiterzuentwickeln und seine zwischenmenschlichen Fähigkeiten zu verbessern, um eine Führungspersönlichkeit zu werden, die etwas bewirkt.

Verbessern Sie Ihre Kommunikations- und Führungsfähigkeiten und geben Sie Ihrer Karriere einen neuen Impuls.

08

Teil einer exklusiven Gemeinschaft sein

Der Student wird Teil einer Gemeinschaft von Elite-Managern, großen Unternehmen, renommierten Institutionen und qualifizierten Professoren der renommiertesten Universitäten der Welt sein: die Gemeinschaft der TECH Technologischen Universität.

Wir bieten Ihnen die Möglichkeit, sich mit einem Team von international anerkannten Dozenten zu spezialisieren.

04 Ziele

Das Erreichen beruflicher Spitzenleistungen ist für jeden Studenten von grundlegender Bedeutung. Aus diesem Grund hat TECH ein Programm entwickelt, das auf die aktuellen Probleme im BI-Sektor eingeht. Das Hauptaugenmerk liegt auf der Bedeutung von Daten in den einzelnen Abteilungen und den Auswirkungen, die darauf basierende Entscheidungen haben können. Nach Abschluss des Programms werden Sie in der Lage sein, globale Entscheidungen mit einer innovativen Perspektive und einer internationalen Vision zu treffen.



“

Erwerben Sie Fachwissen im Bereich der Unternehmensanalyse und entwerfen Sie Marketingkampagnen, die Sie als Experten in Ihrem Unternehmen positionieren“

**TECH macht sich die Ziele ihrer Studenten zu eigen
Gemeinsam arbeiten sie daran, diese zu erreichen**

Der **Universitätsexperte in Betriebsführung durch Geschäftsanalysen** wird den Studenten zu Folgendem befähigen:

01

Durchführen von prädiktiven Analysen

04

Kombinieren von Techniken, die auf verschiedene Abteilungen anwendbar sind

02

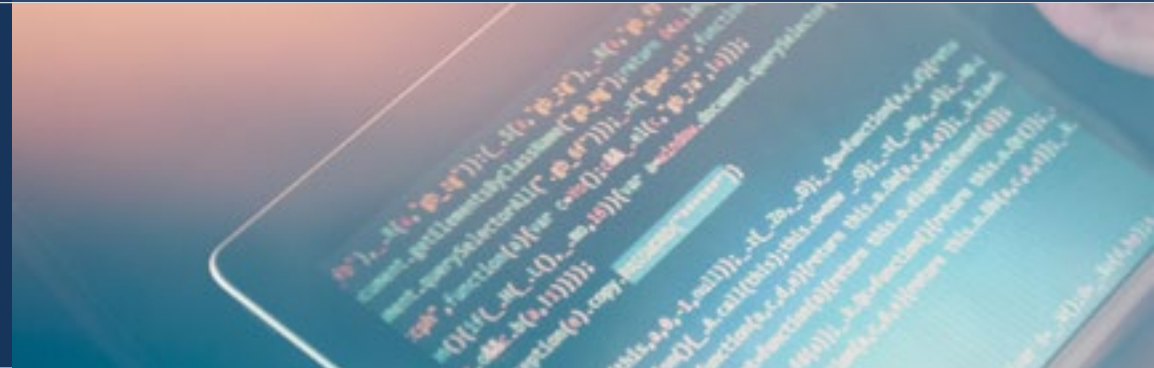
Erwerben von technischen Fähigkeiten, statistischem und quantitativem Wissen

03

Sammeln von praktischen Erfahrungen in der Geschäftsanalyse

05

Definieren der Strategie, die in den Abteilungen für ihren Geschäftsplan zu verfolgen ist



06

Entwickeln der Fähigkeit, dem Kunden zuzuhören, sowie der Fähigkeit, analytische und vorausschauende Entscheidungen zu treffen

08

Bestimmen der verschiedenen Ebenen der Analytik: deskriptive Analytik, präskriptive Analytik und prädiktive Analytik

09

Analysieren der Unterschiede zwischen den verschiedenen Paradigmen der Informationsspeicherung: Data Lake, Data Warehouse und Data Mart

07

Bestimmen der Phasen des Lebenszyklus von Daten: Daten, Informationen, Wissen und Wert

10

Untersuchen der Unterschiede zwischen strukturierten, halb-strukturierten und unstrukturierten Formaten

11

Bewerten der heutzutage am häufigsten verwendeten technologischen Lösungen

14

Bewerten der Vorteile einer Reihe von technologischen Lösungen, die im Bereich Business Intelligence eingesetzt werden

12

Entwickeln des Prozesses der Kundenverwaltung, Umsetzen der digitalen Marketingstrategien entsprechend den Phasen

13

Entwickeln der Phasen Extraktion (E), Transformation (T) und Laden (L) sowie der verschiedenen ETL - ELT Paradigmen



15

Untersuchen des Kundenlebenszyklus (Vorverkauf, Lieferung und Nachverkauf)

16

Bestimmen des „Robinson“-Kunden und Untersuchen, was GDPR ist, sowie die Ausnahmen, die anzuwenden sind, um die Risiken bei der Verarbeitung von Kampagnendaten zu mindern

17

Zuordnen der wichtigsten Indikatoren eines Unternehmens zu einer digitalen Marketingstrategie und deren Visualisierung in *Dashboards*

18

Anwenden der beschriebenen Methoden und Techniken auf die Realität der einzelnen Studenten



05

Struktur und Inhalt

Für TECH ist es wichtig, eine qualitativ hochwertige Fortbildung anzubieten, die die berufliche Entwicklung ihrer Absolventen ermöglicht. Aus diesem Grund wurde ein Programm mit der vollen Unterstützung eines hochqualifizierten Lehrkörpers entwickelt, um die Sicherheit und die Garantie zu bieten, dass der Student aus erster Hand alle Fähigkeiten erlernt, die er benötigt, um die Bedeutung von Daten in jeder Abteilung eines Unternehmens anzusprechen, den Lebenszyklus von Daten innerhalb des BI-Bereichs kennenzulernen oder die fortschrittlichsten Techniken zu entwickeln, die auf dem Studium und der Verwaltung von Daten basieren und helfen, jedes Ziel zu erreichen. Auf diese Weise kann er 6 Monate lang auf eine einzigartige und anregende Weise lernen.



“

*Erwerben Sie die wesentlichen Kompetenzen,
um die Finanzergebnisse Ihres Unternehmens zu
verbessern und in Ihrem Team etwas zu bewirken“*

Lehrplan

Da Unternehmen darum konkurrieren, Informationen in leicht verständliche und wertschöpfende Daten umzuwandeln, sind Programme zur Fortbildung von Fachleuten in der Analyse, Organisation und Auswertung von Daten unerlässlich. Das Verständnis für die Bedeutung von Daten in den einzelnen Abteilungen des Unternehmens und für die Vorteile, die sie bringen können, steht daher im Mittelpunkt dieses Programms zur Betriebsführung durch Geschäftsanalysen.

Auf diese Weise wird eine erweiterte Sicht auf das Leben der Daten innerhalb der BI geboten, von ihren Ursprüngen bis zu ihrer Umwandlung in einen Wert für das Unternehmen. Dabei wird Fachwissen in der Präsentation der fortschrittlichsten und am weitesten verbreiteten technologischen Lösungen vermittelt, die das Ökosystem dieses Bereichs in der heutigen Welt ausmachen.

In jeder Lektion werden die fortschrittlichsten Techniken zur Analyse und Verwaltung von Daten erforscht, um ein wirksames und zuverlässiges Marketinginstrument zu schaffen. All dies wird durch die Präsentation von Fallstudien durch die Experten, die für die

Entwicklung jedes Moduls verantwortlich sind, unterstützt, um eine immersive Erfahrung in Situationen zu garantieren, die in einem realen Geschäftsumfeld auftreten können. Auf diese Weise sollen analytische Fähigkeiten bei der Anwendung von Lösungen für neue oder wiederkehrende Probleme im Unternehmen entwickelt werden.

Zusammenfassend lässt sich sagen, dass der Lehrplan auf den Studenten zugeschnitten ist und sich auf den zukünftigen Absolventen konzentriert und ihn darauf vorbereitet, hervorragende Leistungen in einem Unternehmen zu erzielen. Durch das Verständnis der Bedürfnisse von Studenten und Unternehmen ist es möglich, wertvolle Inhalte zu präsentieren, die auf den neuesten technologischen Trends basieren und von einem hervorragenden Lehrkörper unterstützt werden. Auf diese Weise werden die notwendigen Kompetenzen vermittelt, um kritische Situationen auf kreative und effiziente Weise zu lösen.

Dieser Universitätsexperte erstreckt sich über 6 Monate und ist in 3 Module unterteilt:

Modul 1

Anwendung von BI nach Abteilungsbereichen

Modul 2

Business-Intelligence-Lösungen

Modul 3

Strategisches Management durch Datenanalytik



Wo, wann und wie wird unterrichtet?

TECH bietet die Möglichkeit, diesen Universitätsexperten in Betriebsführung durch Geschäftsanalysen vollständig online zu absolvieren. Während der 6-monatigen Spezialisierung wird der Student jederzeit auf alle Inhalte dieses Programms zugreifen können, was ihm die Möglichkeit gibt, seine Studienzeit selbst zu verwalten.

Eine einzigartige, wichtige und entscheidende Bildungserfahrung, um Ihre berufliche Entwicklung voranzutreiben und den endgültigen Sprung zu schaffen.

Modul 1. Anwendung von BI nach Abteilungsbereichen

1.1. Geschäftsanalytik und Informationsmanagement

- 1.1.1. Perspektiven für die Geschäftsanalytik
- 1.1.2. Werkzeuge für die Analyse
- 1.1.3. Phasen der Analyse
- 1.1.4. Elemente der Analyse
- 1.1.5. Dateninfrastruktur

1.2. BI nach Abteilungen

- 1.2.1. Vorteile von abteilungsspezifischen Berichten und *Dashboards*
- 1.2.1. Operative, taktische und strategische Berichterstattung
- 1.2.3. Marketingabteilung
- 1.2.4. Verkaufsabteilung
- 1.2.5. Kundendienst
- 1.2.6. Einkaufsabteilung
- 1.2.7. Wirtschaftlich-finanzielle Abteilung
- 1.2.8. Personalabteilung
- 1.2.9. Produktionsabteilung

1.3. Marketing- und Kommunikationsabteilung

- 1.3.1. Bedürfnisse der Marketingabteilung
- 1.3.2. *Data Warehouse* und Marketingsysteme
- 1.3.3. Anwendungen und Vorteile
- 1.3.4. Herausforderungen bei der Implementierung einer BI-Struktur in der Marketingabteilung

1.4. Marketing- und Kommunikationsplan

- 1.4.1. KPIs und ROI
- 1.4.2. Hintergrundstudie
- 1.4.3. Prognosen für den Marketingplan
- 1.4.4. Marketingstrategien
- 1.4.5. Verwaltung von Kampagnen

1.5. Verkaufsabteilung

- 1.5.1. Bedürfnisse der Verkaufsabteilung
- 1.5.2. Marktforschung
- 1.5.3. Kundenbeziehungen

1.6. Kundendienst

- 1.6.1. Bedürfnisse des Kundendienstes
- 1.6.2. Persönliche Qualität und emotionale Intelligenz
- 1.6.3. Kundenzufriedenheit
- 1.6.4. Loyalität

1.7. Einkaufsabteilung

- 1.7.1. Bedürfnisse der Einkaufsabteilung
- 1.7.2. Marktstudien und Kompetenzen
- 1.7.3. Anwendungen

1.8. Wirtschaftlich-finanzielle Abteilung

- 1.8.1. Bedürfnisse der wirtschaftlich-finanziellen Abteilung
- 1.8.2. *Data Warehouse* und finanzielle Risikoanalyse
- 1.8.3. *Data Warehouse* und finanzielle Risikoanalyse
- 1.8.4. Andere Anwendungsbereiche

1.9. Personalabteilung

- 1.9.1. Bedürfnisse der Personalabteilung
- 1.9.2. Vorteile der Verwendung von BI-Tools
- 1.9.3. Anwendung von *Business Intelligence* im Personalwesen

1.10. IT-Abteilung

- 1.10.1. Bedürfnisse der IT-Abteilung
- 1.10.2. Datenanalytik bei der digitalen Transformation
- 1.10.3. Produktivität
- 1.10.4. Innovation

Modul 2. Business-Intelligence-Lösungen

2.1. Lebenszyklus von Daten

- 2.1.1. *Business Intelligence*
- 2.1.2. Die Entwicklung des Konzepts *Business Intelligence*
- 2.1.3. Lebenszyklus von Daten

2.2. Arten der Analytik

- 2.2.1. Deskriptive Analytik
- 2.2.2. Präskriptive Analytik
- 2.2.3. Prädiktive Analytik

2.3. Datentypen

- 2.3.1. Strukturierte Daten
- 2.3.2. Semi-Strukturierte Daten
- 2.3.3. Unstrukturierte Daten

2.4. Datenspeicherung

- 2.4.1. *Data Lake*
- 2.4.2. *Data Warehouse*
- 2.4.3. *Data Mart*

2.5. Datenmanagement

- 2.5.1. Phasen: Extraktion, Verarbeitung und Laden
- 2.5.2. ETL-Paradigma
- 2.5.3. ELT-Paradigma

2.6. Business-Intelligence-Lösungen: Power BI

- 2.6.1. Ökosystem
- 2.6.2. Potenzielle Stärken und Schwächen

2.7. Business-Intelligence-Lösungen: Tableau

- 2.7.1. Ökosystem
- 2.7.2. Potenzielle Stärken und Schwächen

2.8. Business-Intelligence-Lösungen: Qlik

- 2.8.1. Ökosystem
- 2.8.2. Potenzielle Stärken und Schwächen

2.9. Business-Intelligence-Lösungen: Prometheus

- 2.9.1. Ökosystem
- 2.9.2. Potenzielle Stärken und Schwächen

2.10. Die Zukunft der Business Intelligence

- 2.10.1. *Cloud*
- 2.10.2. *Business Intelligence* für den Eigenverbrauch
- 2.10.3. Integration mit *Data Science*: Wertgenerierung

Modul 3. Strategisches Management durch Datenanalytik

3.1. Unternehmen und Big Data

- 3.1.1. Unternehmen und *Big Data*
- 3.1.2. Wert
- 3.1.3. Wertvolle Projekte

3.2. Vorteile des digitalen Marketings

- 3.2.1. Digitales Marketing
- 3.2.2. Vorteile der Anwendung des digitalen Marketings

3.3. Planung des digitalen Marketings

- 3.3.1. Kampagnen
- 3.3.2. Aktivierung und Einlösung
- 3.3.3. Optionen der digitalen Marketingstrategie
- 3.3.4. Planung

3.4. Umsetzung des digitalen Marketings

- 3.4.1. Beziehung zwischen dem Kundenlebenszyklus und dem digitalen Marketing
- 3.4.2. Webseiten
- 3.4.3. Werkzeuge

3.5. Lebenszyklus

- 3.5.1. *Customer Journey*
- 3.5.2. Kampagnen und Lebenszyklus
- 3.5.3. Kampagnen-KPIs

3.6. Kampagnen und Daten

- 3.6.1. *Datawarehouse* und *Datalab*
- 3.6.2. Werkzeuge zur Erstellung von Kampagnen
- 3.6.3. Techniken zur Durchführung

3.7. Persönliche Daten im digitalen Marketing

- 3.7.1. Verwaltung personenbezogener Daten und Anonymisierung
- 3.7.2. Robinson
- 3.7.3. Arten von Ausschlüssen

3.8. Dashboard

- 3.8.1. Indikatoren
- 3.8.2. Empfänger
- 3.8.3. Software zur Erstellung von *Dashboards*
- 3.8.4. Schlussfolgerungen

3.9. Analyse und Insights

- 3.9.1. 360°-Kunde
- 3.9.2. Analyse und Strategie
- 3.9.3. Werkzeuge

3.10. Reale Anwendungen

- 3.10.1. *Cross-Selling* und Verkauf von neuen Dienstleistungen
- 3.10.2. *Propensity*-basierte Modelle
- 3.10.3. Modelle auf der Grundlage von Risikobewertungen
- 3.10.4. Prädiktive Modelle
- 3.10.5. Beispiele für die Bildverarbeitung

06

Studienmethodik

TECH ist die erste Universität der Welt, die die Methodik der **case studies** mit **Relearning** kombiniert, einem 100%igen Online-Lernsystem, das auf geführten Wiederholungen basiert.

Diese disruptive pädagogische Strategie wurde entwickelt, um Fachleuten die Möglichkeit zu bieten, ihr Wissen zu aktualisieren und ihre Fähigkeiten auf intensive und gründliche Weise zu entwickeln. Ein Lernmodell, das den Studenten in den Mittelpunkt des akademischen Prozesses stellt und ihm die Hauptrolle zuweist, indem es sich an seine Bedürfnisse anpasst und die herkömmlichen Methoden beiseite lässt.



“

TECH bereitet Sie darauf vor, sich neuen Herausforderungen in einem unsicheren Umfeld zu stellen und in Ihrer Karriere erfolgreich zu sein“

Der Student: die Priorität aller Programme von TECH

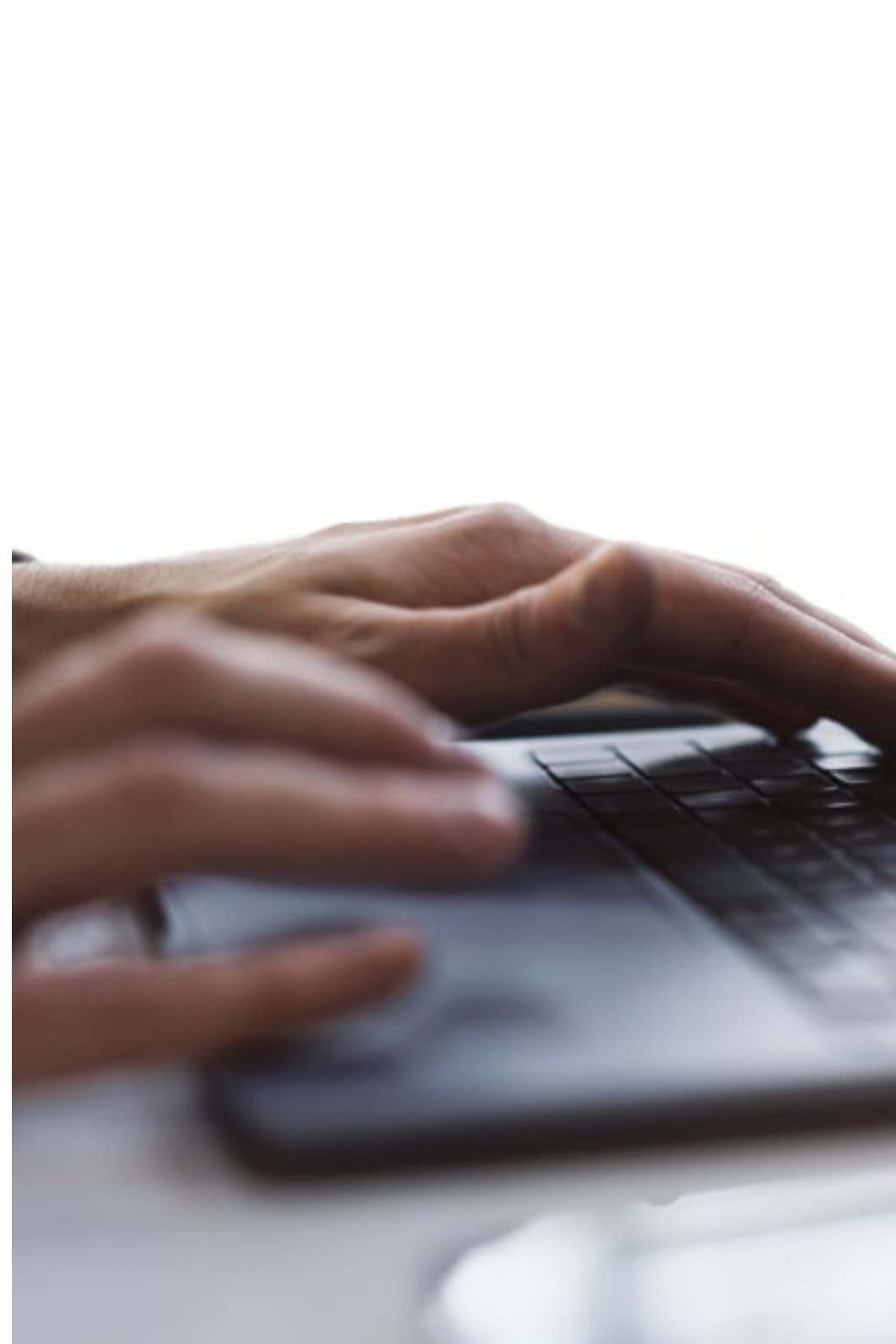
Bei der Studienmethodik von TECH steht der Student im Mittelpunkt.

Die pädagogischen Instrumente jedes Programms wurden unter Berücksichtigung der Anforderungen an Zeit, Verfügbarkeit und akademische Genauigkeit ausgewählt, die heutzutage nicht nur von den Studenten, sondern auch von den am stärksten umkämpften Stellen auf dem Markt verlangt werden.

Beim asynchronen Bildungsmodell von TECH entscheidet der Student selbst, wie viel Zeit er mit dem Lernen verbringt und wie er seinen Tagesablauf gestaltet, und das alles bequem von einem elektronischen Gerät seiner Wahl aus. Der Student muss nicht an Präsenzveranstaltungen teilnehmen, die er oft nicht wahrnehmen kann. Die Lernaktivitäten werden nach eigenem Ermessen durchgeführt. Er kann jederzeit entscheiden, wann und von wo aus er lernen möchte.

“

*Bei TECH gibt es KEINE Präsenzveranstaltungen
(an denen man nie teilnehmen kann)“*



Die international umfassendsten Lehrpläne

TECH zeichnet sich dadurch aus, dass sie die umfassendsten Studiengänge im universitären Umfeld anbietet. Dieser Umfang wird durch die Erstellung von Lehrplänen erreicht, die nicht nur die wesentlichen Kenntnisse, sondern auch die neuesten Innovationen in jedem Bereich abdecken.

Durch ihre ständige Aktualisierung ermöglichen diese Programme den Studenten, mit den Veränderungen des Marktes Schritt zu halten und die von den Arbeitgebern am meisten geschätzten Fähigkeiten zu erwerben. Auf diese Weise erhalten die Studenten, die ihr Studium bei TECH absolvieren, eine umfassende Vorbereitung, die ihnen einen bedeutenden Wettbewerbsvorteil verschafft, um in ihrer beruflichen Laufbahn voranzukommen.

Und das von jedem Gerät aus, ob PC, Tablet oder Smartphone.

“

Das Modell der TECH ist asynchron, d. h. Sie können an Ihrem PC, Tablet oder Smartphone studieren, wo immer Sie wollen, wann immer Sie wollen und so lange Sie wollen“

Case studies oder Fallmethode

Die Fallmethode ist das am weitesten verbreitete Lernsystem an den besten Wirtschaftshochschulen der Welt. Sie wurde 1912 entwickelt, damit Studenten der Rechtswissenschaften das Recht nicht nur auf der Grundlage theoretischer Inhalte erlernten, sondern auch mit realen komplexen Situationen konfrontiert wurden. Auf diese Weise konnten sie fundierte Entscheidungen treffen und Werturteile darüber fällen, wie diese zu lösen sind. Sie wurde 1924 als Standardlehrmethode in Harvard etabliert.

Bei diesem Lehrmodell ist es der Student selbst, der durch Strategien wie *Learning by doing* oder *Design Thinking*, die von anderen renommierten Einrichtungen wie Yale oder Stanford angewandt werden, seine berufliche Kompetenz aufbaut.

Diese handlungsorientierte Methode wird während des gesamten Studiengangs angewandt, den der Student bei TECH absolviert. Auf diese Weise wird er mit zahlreichen realen Situationen konfrontiert und muss Wissen integrieren, recherchieren, argumentieren und seine Ideen und Entscheidungen verteidigen. All dies unter der Prämisse, eine Antwort auf die Frage zu finden, wie er sich verhalten würde, wenn er in seiner täglichen Arbeit mit spezifischen, komplexen Ereignissen konfrontiert würde.



Relearning-Methode

Bei TECH werden die *case studies* mit der besten 100%igen Online-Lernmethode ergänzt: *Relearning*.

Diese Methode bricht mit traditionellen Lehrmethoden, um den Studenten in den Mittelpunkt zu stellen und ihm die besten Inhalte in verschiedenen Formaten zu vermitteln. Auf diese Weise kann er die wichtigsten Konzepte der einzelnen Fächer wiederholen und lernen, sie in einem realen Umfeld anzuwenden.

In diesem Sinne und gemäß zahlreicher wissenschaftlicher Untersuchungen ist die Wiederholung der beste Weg, um zu lernen. Aus diesem Grund bietet TECH zwischen 8 und 16 Wiederholungen jedes zentralen Konzepts innerhalb ein und derselben Lektion, die auf unterschiedliche Weise präsentiert werden, um sicherzustellen, dass das Wissen während des Lernprozesses vollständig gefestigt wird.

Das Relearning ermöglicht es Ihnen, mit weniger Aufwand und mehr Leistung zu lernen, sich mehr auf Ihre Spezialisierung einzulassen, einen kritischen Geist zu entwickeln, Argumente zu verteidigen und Meinungen zu kontrastieren: eine direkte Gleichung zum Erfolg.



Ein 100%iger virtueller Online-Campus mit den besten didaktischen Ressourcen

Um seine Methodik wirksam anzuwenden, konzentriert sich TECH darauf, den Studenten Lehrmaterial in verschiedenen Formaten zur Verfügung zu stellen: Texte, interaktive Videos, Illustrationen und Wissenskarten, um nur einige zu nennen. Sie alle werden von qualifizierten Lehrkräften entwickelt, die ihre Arbeit darauf ausrichten, reale Fälle mit der Lösung komplexer Situationen durch Simulationen, dem Studium von Zusammenhängen, die für jede berufliche Laufbahn gelten, und dem Lernen durch Wiederholung mittels Audios, Präsentationen, Animationen, Bildern usw. zu verbinden.

Die neuesten wissenschaftlichen Erkenntnisse auf dem Gebiet der Neurowissenschaften weisen darauf hin, dass es wichtig ist, den Ort und den Kontext, in dem der Inhalt abgerufen wird, zu berücksichtigen, bevor ein neuer Lernprozess beginnt. Die Möglichkeit, diese Variablen individuell anzupassen, hilft den Menschen, sich zu erinnern und Wissen im Hippocampus zu speichern, um es langfristig zu behalten. Dies ist ein Modell, das als *Neurocognitive context-dependent e-learning* bezeichnet wird und in diesem Hochschulstudium bewusst angewendet wird.

Zum anderen, auch um den Kontakt zwischen Mentor und Student so weit wie möglich zu begünstigen, wird eine breite Palette von Kommunikationsmöglichkeiten angeboten, sowohl in Echtzeit als auch zeitversetzt (internes Messaging, Diskussionsforen, Telefondienst, E-Mail-Kontakt mit dem technischen Sekretariat, Chat und Videokonferenzen).

Darüber hinaus wird dieser sehr vollständige virtuelle Campus den Studenten der TECH die Möglichkeit geben, ihre Studienzeiten entsprechend ihrer persönlichen Verfügbarkeit oder ihren beruflichen Verpflichtungen zu organisieren. Auf diese Weise haben sie eine globale Kontrolle über die akademischen Inhalte und ihre didaktischen Hilfsmittel, in Übereinstimmung mit ihrer beschleunigten beruflichen Weiterbildung.



Der Online-Studienmodus dieses Programms wird es Ihnen ermöglichen, Ihre Zeit und Ihr Lerntempo zu organisieren und an Ihren Zeitplan anzupassen“

Die Wirksamkeit der Methode wird durch vier Schlüsselergebnisse belegt:

1. Studenten, die diese Methode anwenden, nehmen nicht nur Konzepte auf, sondern entwickeln auch ihre geistigen Fähigkeiten durch Übungen zur Bewertung realer Situationen und zur Anwendung ihres Wissens.
2. Das Lernen basiert auf praktischen Fähigkeiten, die es den Studenten ermöglichen, sich besser in die reale Welt zu integrieren.
3. Eine einfachere und effizientere Aufnahme von Ideen und Konzepten wird durch die Verwendung von Situationen erreicht, die aus der Realität entstanden sind.
4. Das Gefühl der Effizienz der investierten Anstrengung wird zu einem sehr wichtigen Anreiz für die Studenten, was sich in einem größeren Interesse am Lernen und einer Steigerung der Zeit, die für die Arbeit am Kurs aufgewendet wird, niederschlägt.

Die von ihren Studenten am besten bewertete Hochschulmethodik

Die Ergebnisse dieses innovativen akademischen Modells lassen sich an der Gesamtzufriedenheit der Absolventen der TECH ablesen.

Die Studenten bewerten die Qualität der Lehre, die Qualität der Materialien, die Kursstruktur und die Ziele als hervorragend. So überrascht es nicht, dass die Einrichtung von ihren Studenten auf der Bewertungsplattform Trustpilot mit 4,9 von 5 Punkten am besten bewertet wurde.

Sie können von jedem Gerät mit Internetanschluss (Computer, Tablet, Smartphone) auf die Studieninhalte zugreifen, da TECH in Sachen Technologie und Pädagogik führend ist.

Sie werden die Vorteile des Zugangs zu simulierten Lernumgebungen und des Lernens durch Beobachtung, d. h. Learning from an expert, nutzen können.



In diesem Programm stehen Ihnen die besten Lehrmaterialien zur Verfügung, die sorgfältig vorbereitet wurden:



Studienmaterial

Alle didaktischen Inhalte werden von den Fachkräften, die den Kurs unterrichten werden, speziell für den Kurs erstellt, so dass die didaktische Entwicklung wirklich spezifisch und konkret ist.

Diese Inhalte werden dann auf ein audiovisuelles Format übertragen, das unsere Online-Arbeitsweise mit den neuesten Techniken ermöglicht, die es uns erlauben, Ihnen eine hohe Qualität in jedem der Stücke zu bieten, die wir Ihnen zur Verfügung stellen werden.



Übungen für Fertigkeiten und Kompetenzen

Sie werden Aktivitäten durchführen, um spezifische Kompetenzen und Fertigkeiten in jedem Fachbereich zu entwickeln. Übungen und Aktivitäten zum Erwerb und zur Entwicklung der Fähigkeiten und Fertigkeiten, die ein Spezialist im Rahmen der Globalisierung, in der wir leben, entwickeln muss.



Interaktive Zusammenfassungen

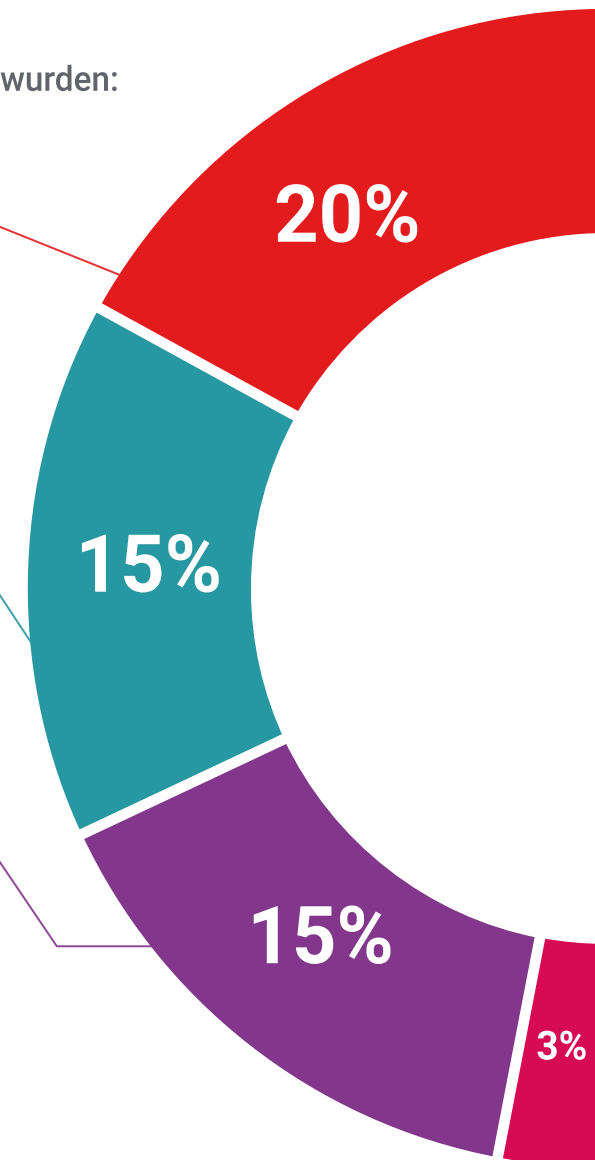
Wir präsentieren die Inhalte auf attraktive und dynamische Weise in multimedialen Pillen, Audios, Videos, Bildern, Diagramme und konzeptionelle Karten enthalten, um das Wissen zu festigen.

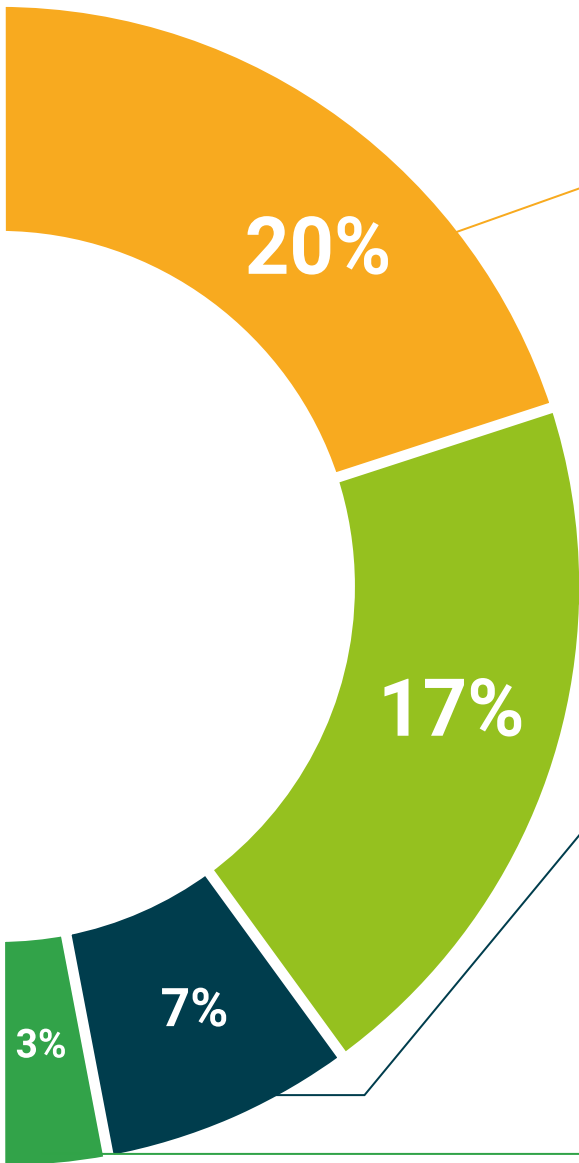
Dieses einzigartige System für die Präsentation multimedialer Inhalte wurde von Microsoft als „Europäische Erfolgsgeschichte“ ausgezeichnet.



Weitere Lektüren

Aktuelle Artikel, Konsensdokumente, internationale Leitfäden... In unserer virtuellen Bibliothek haben Sie Zugang zu allem, was Sie für Ihre Ausbildung benötigen.





Case Studies

Sie werden eine Auswahl der besten *case studies* zu diesem Thema bearbeiten. Die Fälle werden von den besten Spezialisten der internationalen Szene präsentiert, analysiert und betreut.



Testing & Retesting

Während des gesamten Programms werden Ihre Kenntnisse in regelmäßigen Abständen getestet und wiederholt. Wir tun dies auf 3 der 4 Ebenen der Millerschen Pyramide.



Meisterklassen

Die Nützlichkeit der Expertenbeobachtung ist wissenschaftlich belegt. Das sogenannte *Learning from an Expert* stärkt das Wissen und das Gedächtnis und schafft Vertrauen in unsere zukünftigen schwierigen Entscheidungen.



Kurzanleitungen zum Vorgehen

TECH bietet die wichtigsten Inhalte des Kurses in Form von Arbeitsblättern oder Kurzanleitungen an. Ein synthetischer, praktischer und effektiver Weg, um dem Studenten zu helfen, in seinem Lernen voranzukommen.



07

Profil unserer Studenten

Der Universitätsexperte richtet sich an Computeringenieure, die ihre Arbeit auf die Welt der Datenanalytik und *Business Intelligence* ausrichten möchten, oder etablierte Fachleute in diesem Bereich, die ihre Fähigkeiten und Kenntnisse aktualisieren, vertiefen und verbessern müssen. Die Vielfalt der Teilnehmer mit unterschiedlichen akademischen Profilen und mehreren Nationalitäten macht den multidisziplinären Ansatz dieses Programms aus.





“

Wenn Sie Ihre berufliche Laufbahn verbessern wollen, sollten Sie auf dieses Programm zählen, das es Ihnen ermöglicht, Ihre berufliche Tätigkeit neben Ihrem Studium fortzusetzen“

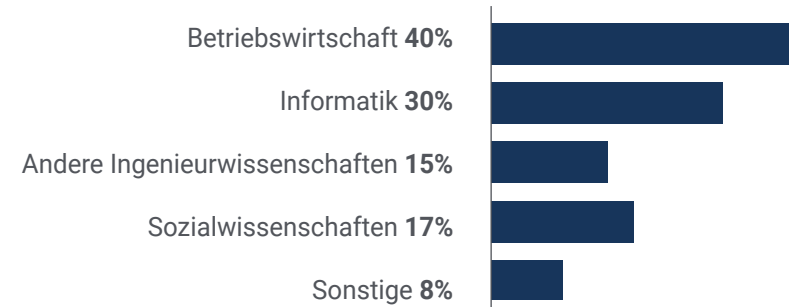
Durchschnittliches Alter

Zwischen **35** und **45** Jahren

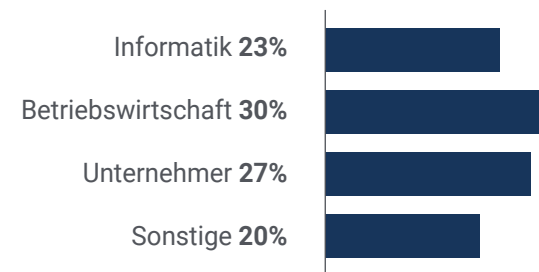
Jahre der Erfahrung



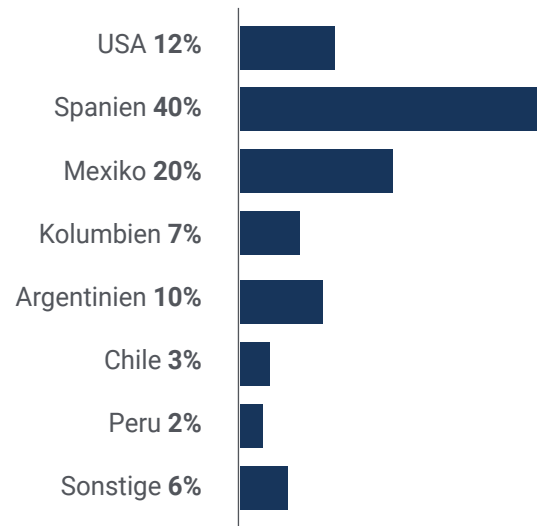
Ausbildung



Akademisches Profil



Geografische Verteilung



Jorge Ramos Fuente

Computertechniker und Datenforscher

“Bei TECH habe ich die beste Möglichkeit gefunden, mein Studium fortzusetzen und mich beruflich weiterzuentwickeln, ohne dass ich meine Arbeit und alle Bereiche meines Privatlebens unterbrechen muss. Ich konnte jede Lektion perfekt von meinem Büro oder von zu Hause aus absolvieren und das erworbene Wissen fast sofort anwenden“

08

Kursleitung

Um Exzellenz und eine Eliteausbildung zu garantieren, verfügt TECH über einen großen und erfahrenen Lehrkörper, der sich diesem Programm angeschlossen hat, um die berufliche Laufbahn der Studenten zu fördern. Dank ihrer umfassenden Erfahrung haben die Studenten das Beste aus Theorie und Praxis und können von jedem Ort der Welt aus an der akademischen Transformation teilnehmen. Auf diese Weise hat er die Gewissheit und das Bewusstsein, das umfassendste und effektivste Wissen auf dem Markt zu erhalten, das er in seinem beruflichen Umfeld in die Praxis umsetzen kann.



“

Eine Gruppe von ausgewählten Experten garantiert die Qualität der vermittelten Inhalte und damit die Exzellenz des Studenten"

Leitung



Dr. Peralta Martín-Palomino, Arturo

- ♦ CEO und CTO bei Prometheus Global Solutions
- ♦ CTO bei Korporate Technologies
- ♦ CTO bei AI Shephers GmbH
- ♦ Promotion in technischer Informatik an der Universität von Castilla La Mancha
- ♦ Promotion in Wirtschaftswissenschaften, Unternehmen und Finanzen an der Universität Camilo José Cela, Außerordentlicher Promotionspreis
- ♦ Masterstudiengang in Fortgeschrittene Informationstechnologien an der Universität von Castilla La Mancha
- ♦ Masterstudiengang MBA+E (Master in Business Administration and Organisational Engineering) an der Universität von Castilla La Mancha
- ♦ Außerordentlicher Professor an der Universität von Castilla la Mancha für Bachelor- und Masterstudiengänge in Computertechnik
- ♦ Professor für den Masterstudiengang in Big Data und Datenwissenschaft an der Internationalen Universität von Valencia
- ♦ Professor für den Masterstudiengang in Industrie 4.0 und den Masterstudiengang in Industriedesign und Produktentwicklung
- ♦ Mitglied der SMILe-Forschungsgruppe der Universität von Castilla La Mancha



Professoren

Hr. Fondón Alcalde, Rubén

- ♦ Business Analyst für Kundenwertmanagement bei Vodafone Spanien
- ♦ Leiter der Abteilung Service Integration bei Entelgy für Telefónica Global Solutions
- ♦ Clone Server Online-Kundenbetreuer bei EDM Electronics
- ♦ Business Analyst für Südeuropa bei Vodafone Global Enterprise
- ♦ Ingenieur für Telekommunikation von der Europäischen Universität von Madrid
- ♦ Masterstudiengang in Big Data und Analytics an der Internationalen Universität von Valencia

Fr. Martínez Cerrato, Yésica

- ♦ Technikerin für elektronische Sicherheitsprodukte bei Securitas Security Spanien
- ♦ Business Intelligence Analyst bei Ricopia Technologies (Alcalá de Henares) Abschluss in elektronischer Kommunikationstechnik an der Polytechnischen Hochschule, Universität von Alcalá
- ♦ Verantwortlich für die Schulung neuer Mitarbeiter in Vertriebsmanagement-Software (CRM, ERP, INTRANET), Produkte und Verfahren bei Ricopia Technologies (Alcalá de Henares)
- ♦ Verantwortlich für die Ausbildung neuer Stipendiaten, die in die Computer-Klassenzimmer der Universität von Alcalá aufgenommen werden
- ♦ Projektmanagerin im Bereich Großkundenintegration bei Correos y Telégrafos (Madrid)
- ♦ Computertechnikerin - Verantwortlich für die Computer-Klassenzimmer OTEC, Universität von Alcalá (Alcalá de Henares)
- ♦ Dozentin für Computerkurse bei der Vereinigung ASALUMA (Alcalá de Henares)
- ♦ Stipendium für die Ausbildung zum Computertechniker in OTEC, Universität von Alcalá (Alcalá de Henares)

09

Auswirkung auf Ihre Karriere

Wir bei TECH sind uns bewusst, dass die Notwendigkeit, ein Programm mit diesen Merkmalen zu studieren, eine große wirtschaftliche, persönliche und berufliche Investition erfordert.

Aus diesem Grund muss das Endziel dieser großen Anstrengung darin bestehen, eine berufliche Weiterentwicklung zu erreichen.



“

Werden Sie ein Experte für Datenanalyse und ein wichtiger Akteur bei der Definition und Kontrolle der Unternehmensstrategie"

Wenn Sie eine positive Veränderung in Ihrem Beruf anstreben, wird Ihnen der Universitätsexperte in Betriebsführung durch Geschäftsanalysen dabei helfen, dies zu erreichen.

Sind Sie bereit, den Sprung zu wagen? Es erwartet Sie eine hervorragende berufliche Weiterentwicklung

Der Universitätsexperte in Betriebsführung durch Geschäftsanalysen von TECH ist ein intensives Programm, das Sie darauf vorbereitet, spezielle Kenntnisse in Techniken und Algorithmen für die Datenanalyse in der Geschäftswelt zu entwickeln. Das Hauptziel ist es, Ihre persönliche und berufliche Entwicklung zu fördern. Wir helfen Ihnen, erfolgreich zu sein.

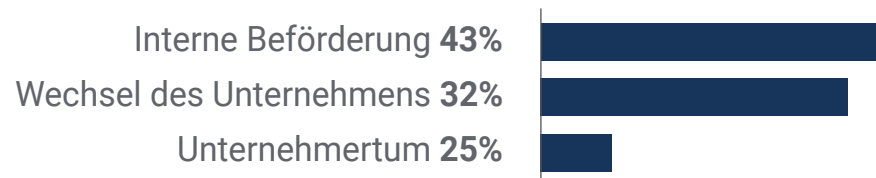
Wenn Sie sich verbessern, eine positive Veränderung auf beruflicher Ebene erreichen und mit den Besten zusammenarbeiten wollen, sind Sie hier genau richtig.

Verpassen Sie nicht die Gelegenheit, sich mit uns zu spezialisieren und Sie werden merken, wie Sie die angestrebte Verbesserung erreichen.

Zeitpunkt des Wandels



Art des Wandels



Gehaltsverbesserung

Der Abschluss dieses Programms bedeutet für unsere Studenten eine Gehaltserhöhung von mehr als **25,22%**



10

Vorteile für Ihr Unternehmen

Der Universitätsexperte in Betriebsführung durch Geschäftsanalysen trägt durch die Fortbildung von hochrangigen Führungskräften dazu bei, die Talente der Organisation auf ihr maximales Potenzial zu bringen.

Die Teilnahme an diesem Programm ist eine einmalige Gelegenheit, ein leistungsfähiges Kontaktnetz zu knüpfen, um künftige Geschäftspartner, Kunden oder Lieferanten zu finden.



“

Im 21. Jahrhundert ist es wichtig, über BI-Systeme als zentrales Instrument zur Analyse großer Datenmengen zu verfügen und in der Lage zu sein, positive Auswirkungen auf die Organisation zu erzielen“

Die Entwicklung und Bindung von Talenten in Unternehmen ist die beste langfristige Investition.

01

Wachsendes Talent und intellektuelles Kapital

Die Fachkraft wird neue Konzepte, Strategien und Perspektiven in das Unternehmen einbringen, die relevante Veränderungen bewirken können.

02

Bindung von Führungskräften mit hohem Potenzial und Vermeidung der Abwanderung von Fachkräften

Dieses Programm stärkt die Verbindung zwischen dem Unternehmen und der Fachkraft und eröffnet neue Wege für die berufliche Entwicklung innerhalb des Unternehmens.

03

Aufbau von Akteuren des Wandels

Die Fachkraft wird in der Lage sein, in unsicheren und krisenhaften Zeiten Entscheidungen zu treffen und der Organisation zu helfen, Hindernisse zu überwinden.

04

Verbesserte Möglichkeiten zur internationalen Expansion

Dank dieses Programms wird das Unternehmen mit den wichtigsten Märkten der Weltwirtschaft in Kontakt kommen.



05

Entwicklung eigener Projekte

Die Fachkraft kann an einem realen Projekt arbeiten oder neue Projekte im Bereich FuE oder *Business Development* ihres Unternehmens entwickeln.

06

Gesteigerte Wettbewerbsfähigkeit

Dieses Programm wird die Fachkräfte mit den Fähigkeiten ausstatten, neue Herausforderungen anzunehmen und so das Unternehmen voranzubringen.

11

Qualifizierung

Der Universitätsexperte in Betriebsführung durch Geschäftsanalysen garantiert neben der präzisesten und aktuellsten Fortbildung auch den Zugang zu einem von der TECH Technologischen Universität ausgestellten Diplom.



“

*Schließen Sie dieses Programm erfolgreich ab
und erhalten Sie Ihren Universitätsabschluss
ohne lästige Reisen oder Formalitäten”*

Dieser **Universitätsexperte in Betriebsführung durch Geschäftsanalysen** enthält das vollständigste und aktuellste Programm auf dem Markt.

Sobald der Student die Prüfungen bestanden hat, erhält er/sie per Post* mit Empfangsbestätigung das entsprechende Diplom, ausgestellt von der **TECH Technologische Universität**.

Das von **TECH Technologische Universität** ausgestellte Diplom drückt die erworbene Qualifikation aus und entspricht den Anforderungen, die in der Regel von Stellenbörsen, Auswahlprüfungen und Berufsbildungsausschüssen verlangt werden.

Titel: **Universitätsexperte in Betriebsführung durch Geschäftsanalysen**

Modalität: **online**

Dauer: **6 Monate**



*Haager Apostille. Für den Fall, dass der Student die Haager Apostille für sein Papierdiplom beantragt, wird TECH EDUCATION die notwendigen Vorkehrungen treffen, um diese gegen eine zusätzliche Gebühr zu beschaffen.



Universitätsexperte Betriebsführung durch Geschäftsanalysen

- » Modalität: online
- » Dauer: **6 Monate**
- » Qualifizierung: **TECH Technische Universität**
- » Zeitplan: in Ihrem eigenen Tempo
- » Prüfungen: online

Universitätsexperte

Betriebsführung durch Geschäftsanalysen

