

Executive Master Personalmanagement

M P



Executive Master Personalmanagement

- » Modalität: online
- » Dauer: 12 Monate
- » Qualifizierung: TECH Technologische Universität
- » Aufwand: 16 Std./Woche
- » Zeitplan: in Ihrem eigenen Tempo
- » Prüfungen: online

Internetzugang: www.techtitute.com/de/wirtschaftsschule/masterstudiengang/masterstudiengang-personalmanagement

Index

01

Willkommen

Seite 4

02

Warum an der TECH studieren?

Seite 6

03

Warum unser Programm?

Seite 10

04

Ziele

Seite 14

05

Kompetenzen

Seite 20

06

Struktur und Inhalt

Seite 26

07

Methodik

Seite 38

08

Profil unserer Studenten

Seite 46

09

Kursleitung

Seite 50

10

Auswirkung auf Ihre Karriere

Seite 54

11

Vorteile für ihr Unternehmen

Seite 58

12

Qualifizierung

Seite 62

01

Willkommen

Heutzutage sind sich Organisationen und Unternehmen aller Branchen und Größen der Bedeutung des Humankapitals für ihren Erfolg voll bewusst. In diesem Sinne spielt die Rolle des Personalexperten eine sehr wichtige Rolle, denn durch die spezifischen Maßnahmen, die er oder sie in die Praxis umsetzt, wird er oder sie in der Lage sein, das Unternehmen mit Auswahlverfahren zu fördern, die Spitzenkräfte anziehen, rekrutieren und verwalten, die die Entwicklung des Unternehmens vorantreiben werden. In diesem Bewusstsein haben die Fachleute von TECH dieses umfassende Programm entwickelt, das darauf abzielt, den Studenten die notwendigen Fähigkeiten für eine ordnungsgemäße Verwaltung der Humanressourcen in Unternehmen zu vermitteln. Dabei wird auch die Bedeutung des Talentmanagements als wichtigstes Kapital für den Aufbau einer starken Organisation berücksichtigt, die bereit ist, Herausforderungen erfolgreich anzunehmen.



Executive Master in Personalmanagement. TECH
Technologische Universität



“

Eignen Sie sich das Wissen eines Spezialisten für Personalwesen an und erwerben Sie die notwendigen Fähigkeiten, um die Mitarbeiter Ihres Unternehmens erfolgreich zu führen"

02

Warum an der TECH studieren?

TECH ist die weltweit größte 100%ige Online Business School. Es handelt sich um eine Elite-Business School mit einem Modell, das höchsten akademischen Ansprüchen genügt. Ein leistungsstarkes internationales Zentrum für die intensive Ausbildung von Führungskräften.



“

TECH ist eine Universität an der Spitze der Technologie, die den Studenten alle Ressourcen zur Verfügung stellt, um ihnen zu helfen, geschäftlich erfolgreich zu sein”

Bei TECH Technologische Universität



Innovation

Die Universität bietet ein Online-Lernmodell an, das modernste Bildungstechnologie mit höchster pädagogischer Strenge verbindet. Eine einzigartige Methode mit höchster internationaler Anerkennung, die dem Studenten die Schlüssel für seine Entwicklung in einer Welt des ständigen Wandels liefert, in der Innovation der wesentliche Einsatz eines jeden Unternehmers sein muss.

“Die Erfolgsgeschichte von Microsoft Europa”, für die Einbeziehung des neuen interaktiven Multivideosystems in unsere Programme.



Maximalforderung

Das Zulassungskriterium von TECH sind nicht wirtschaftlich. Sie brauchen keine große Investitionen zu tätigen, um bei uns zu studieren. Um jedoch einen Abschluss bei TECH zu erlangen, werden die Grenzen der Intelligenz und der Kapazität des Schülers getestet. Die akademischen Standards unserer Einrichtung sind sehr hoch...

95%

Der Studenten von TECH schließen ihr Studium erfolgreich ab.



Vernetzung

Fachleute aus der ganzen Welt nehmen an der TECH teil, so dass die Studenten ein umfangreiches Netz von Kontakten knüpfen können, die ihnen für ihre Zukunft nützlich sein werden.

+100.000

Jährlich geschulte Manager

+200

verschiedene Nationalitäten



Empowerment

Der Student wird Hand in Hand mit den besten Unternehmen und Fachleuten von großem Prestige und Einfluss wachsen. TECH hat strategische Allianzen und ein wertvolles Netz von Kontakten zu den wichtigsten Wirtschaftsakteuren auf den 7 Kontinenten aufgebaut.

+500

Partnerschaften mit den besten Unternehmen



Talent

Dieses Programm ist ein einzigartiger Vorschlag, um die Talente der Studenten in der Geschäftswelt zu fördern. Eine Gelegenheit für Sie, Ihre Anliegen und Ihre Unternehmensvisionen vorzutragen.

TECH hilft den Studenten, ihr Talent am Ende dieses Programms der Welt zu zeigen.



Multikultureller Kontext

Ein Studium bei TECH bietet den Studenten eine einzigartige Erfahrung. Sie werden in einem multikulturellen Kontext studieren. In einem Programm mit einer globalen Vision, dank derer Sie die Arbeitsweise in verschiedenen Teilen der Welt kennenlernen und die neuesten Informationen sammeln können, die am besten zu Ihrer Geschäftsidee passen.

Unsere Studenten kommen aus mehr als 200 Ländern.



Lerne mit den Besten

Das TECH-Lehrerteam erklärt im Unterricht, was sie in ihren Unternehmen zum Erfolg geführt hat, und arbeitet dabei in einem realen, lebendigen und dynamischen Kontext. Lehrkräfte, die sich voll und ganz dafür einsetzen, Ihnen eine hochwertige Spezialisierung zu bieten, die es die es den Studenten ermöglichen, in Ihrer Karriere voranzukommen und sich in der Geschäftswelt zu profilieren.

Lehrkräfte aus 20 verschiedenen Ländern.



Bei TECH werden Sie Zugang zu den gründlichsten und aktuellsten Fallstudien der akademischen Welt haben“

TECH strebt nach Exzellenz und hat zu diesem Zweck eine Reihe von Merkmalen, die sie zu einer einzigartigen Universität machen:



Analyse

TECH erforscht die kritische Seite des Studenten, seine Fähigkeit, Dinge zu hinterfragen, seine Problemlösungsfähigkeiten und seine zwischenmenschlichen Fähigkeiten.



Akademische Spitzenleistung

TECH bietet den Studenten die beste Online-Lernmethodik an. Die Universität kombiniert die Relearning-Methode (die international am besten bewertete postgraduale Lernmethodik) mit Fallstudien. Tradition und Avantgarde in einem schwierigen Gleichgewicht, und das im Rahmen des anspruchsvollsten akademischen Weges.



Skaleneffekt

TECH ist die größte Online-Universität der Welt. Sie verfügt über ein Portfolio von mehr als 10.000 Hochschulabschlüssen. Und in der neuen Wirtschaft, **Volumen + Technologie = disruptives Preisniveau**. Damit stellen wir sicher, dass das Studium nicht so kostspielig ist wie an einer anderen Universität.

03

Warum unser Programm?

Die Teilnahme am TECH-Programm bedeutet eine Vervielfachung Ihrer Chancen auf beruflichen Erfolg im Bereich der höheren Unternehmensführung.

Es ist eine Herausforderung, die Anstrengung und Hingabe erfordert, aber die Tür zu einer vielversprechenden Zukunft öffnet. Die Studenten werden von den besten Lehrkräften und mit den flexibelsten und innovativsten Lehrmethoden unterrichtet.



“

Wir verfügen über das renommierteste Lehrpersonal und den umfassendsten Lehrplan auf dem Markt, so dass wir Ihnen eine Ausbildung auf höchstem akademischen Niveau bieten können”

Dieses Programm bietet eine Vielzahl von beruflichen und persönlichen Vorteilen, darunter die folgenden:

01

Einen deutlichen Schub für die Karriere des Studenten

Ein Studium bei TECH bietet den Studenten, Ihre Zukunft selbst in die Hand zu nehmen und Ihr volles Potenzial zu entfalten. Durch die Teilnahme an unserem Programm erwerben Sie in kurzer Zeit die notwendigen Fähigkeiten, um Ihre berufliche Laufbahn positiv zu verändern.

70% der Teilnehmer an dieser Spezialisierung erreichen in weniger als 2 Jahren eine positive Veränderung in ihrer Karriere.

02

Sie werden eine strategische und globale Vision des Unternehmens entwickeln

TECH bietet einen detaillierten Überblick über das allgemeine Management, um zu verstehen, wie sich jede Entscheidung auf die verschiedenen Funktionsbereiche des Unternehmens auswirkt.

Unsere globale Vision des Unternehmens wird Ihre strategische Vision verbessern.

03

Sie werden sich in der Unternehmensführung fest etablieren

Ein Studium an der TECH öffnet die Türen zu einem beruflichen Panorama von großer Bedeutung, so dass sich die Studenten als hochrangige Führungskräfte mit einem umfassenden Blick auf das internationale Umfeld positionieren können.

Sie werden mehr als 100 reale Fälle aus dem Bereich der Unternehmensführung bearbeiten.

04

Sie werden neue Aufgaben übernehmen

Während des Programms werden die neuesten Trends, Entwicklungen und Strategien vorgestellt, damit die Studenten ihre berufliche Tätigkeit in einem sich verändernden Umfeld ausüben können.

45% der Auszubildenden werden intern befördert.

05

Sie haben Zugang zu einem leistungsfähigen Netzwerk von Kontakten

TECH vernetzt seine Studenten, um ihre Chancen zu maximieren. Studenten mit den gleichen Sorgen und den Wunsch zu wachsen. So wird es möglich sein, Partner, Kunden und oder Lieferanten zu teilen.

Sie werden ein Netz von Kontakten finden, das für Ihre berufliche Entwicklung unerlässlich ist.

06

Rigorese Entwicklung von Unternehmensprojekten

Der Student wird eine tiefgreifende strategische Vision erlangen, die ihm helfen wird, sein eigenes Projekt unter Berücksichtigung der verschiedenen Bereiche des Unternehmens zu entwickeln.

20% unserer Studenten entwickeln ihre eigene Geschäftsidee.

07

Verbessern Sie *Soft Skills* und Führungsqualitäten

TECH hilft den Studenten, ihr erworbenes Wissen anzuwenden und weiterzuentwickeln und ihre zwischenmenschlichen Fähigkeiten zu verbessern, damit sie zu Führungskräften werden, die etwas bewirken.

Verbessern Sie Ihre Kommunikation- und Führungsfähigkeiten und bringen Sie Ihre Karriere in Schwung.

08

Sie werden Teil einer exklusiven Gemeinschaft sein

Wir bieten Ihnen die Möglichkeit, Teil einer Gemeinschaft von Elite-Managern, großen Unternehmen, renommierten Institutionen und qualifizierten Professoren der renommiertesten Universitäten der Welt zu werden. Die TECH Technologische Universität Community.

Wir bieten Ihnen die Möglichkeit, sich mit einem Team von international anerkannten Lehrern zu spezialisieren.

04 Ziele

Die Ziele dieses Programms sind darauf ausgerichtet, den Fortbildungsbedarf von Personalverantwortlichen in diesem Bereich zu decken. In diesem Sinne wurde ein komplettes und optimales Programm erstellt, das die Studenten zu akademischer Exzellenz führt und sie zu einem effizienten Fortkommen in ihrer beruflichen Laufbahn ermutigt. Aus all diesen Gründen wird diese Weiterbildung für den Studenten eine Reise des persönlichen und beruflichen Wachstums sein, die ihn zu höchster Qualität in seinem Einsatz als Personalleiter führen wird.



“

Dieses Programm wird Ihnen den nötigen Schub geben, um sich beruflich weiterzuentwickeln"

Ihre Ziele sind unsere Ziele.

Wir arbeiten zusammen, um Ihnen zu helfen, diese Ziele zu erreichen.

Der **Executive Master in Personalmanagement** befähigt die Studenten zu Folgendem:

01

Die Entwicklung der Personalverwaltung zu verstehen, insbesondere im Unternehmensumfeld

04

Kenntnisse in der strategischen Verwaltung der Personalabteilung

02

Die Bedeutung einer effektiven Personalverwaltung für das Management von Organisationen verstehen

03

Verwendung der für die Personalauswahl geeigneten Methodik, Werkzeuge und materiellen Ressourcen



05

Bestimmung der gesetzlichen Bestimmungen, die für die berufliche Weiterbildung zur Beschäftigung gelten

06

Untersuchung des Managements von Zeit und persönlicher Energie durch den Einsatz neuer Technologien

07

Die verschiedenen Formen der Arbeit im Laufe der Geschichte und in verschiedenen sozial-politischen Modellen zu identifizieren

08

Die Strategien zur Planung und Verwaltung von Projekten der Personalabteilung verstehen



09

Den Prozess und die Notwendigkeit von Audits in diesem Bereich verstehen

10

Beschreibung der neuen Personalpolitik im digitalen Zeitalter anhand von Leistungsbewertungsskalen und Beobachtungstechniken

11

In der Lage sein, einen jährlichen Leistungsplan entsprechend der Organisation im Rahmen der Beschäftigungspolitik und der Gleichstellung am Arbeitsplatz zu erstellen





12

Die Herausforderungen des Berufsstandes bei der digitalen Transformation der Mitarbeiter erkennen

13

Optimieren Sie das Talent Ihrer Mitarbeiter und bereiten Sie Ihr Unternehmen auf den technologischen Wandel vor

14

Eine globale Vision der Talente und des internationalen Berufsprofils zu erlangen

05

Kompetenzen

Nach Bestehen der Bewertungen des Executive Master in Personalmanagement wird die Fachkraft die notwendigen Fähigkeiten für eine qualitativ hochwertige und aktuelle Praxis auf der Grundlage der innovativsten Lehrmethoden erworben haben.





“

Eine hervorragende Weiterbildung, die Ihnen die Möglichkeit gibt, die notwendigen Kompetenzen zu erwerben, um sich in diesem Bereich erfolgreich zu entwickeln"

01

Verwaltung verschiedener interner und externer Schulungsprogramme

02

Ausarbeitung eines jährlichen Schulungsplans für das Unternehmen

03

Zusammenarbeit und wertvolle Unterstützung bei der Rekrutierung effektiver und funktionaler Fachkräfte für die Organisationen

04

Umsetzung von Plänen, die ein effektives und erfolgreiches Talentmanagement fördern sollen



05

Einstellungspläne aufstellen, die die Entwicklung und Leistung von Organisationen fördern

06

Durchführung einer Analyse der Ergebnisse des jährlichen Leistungsplans

07

Strategien zum Talentmanagement umsetzen

08

Globalisierung, Menschenrechte und multinationale Unternehmen analysieren



09

Aufbau von Arbeitsbeziehungen und Umsetzung von Karriereentwicklungsplänen bei Expatriierungsprozessen

12

Anwendung verschiedener Techniken der Leistungsbeurteilung und des unternehmerischen

10

Verwaltung von Boni in Zielgruppen auf der Grundlage der Chancengleichheit

11

In die Arbeitsbeziehungen zwischen Arbeitgebern und Arbeitnehmern eingreifen



13

Engagements in digitalen Projekten

14

Diskutieren Sie Prozesse der digitalen Transformation

15

Die Psychologie der Arbeit und der Organisationen erforschen

16

Pläne für die Personalverwaltung umsetzen



06

Struktur und Inhalt

Der Studienplan dieses Programms wurde von einem Team von Fachleuten auf diesem Gebiet entworfen und erstellt, um speziell auf die Bedürfnisse von Personalfachleuten einzugehen. Dieses Kompendium wurde mit einer Perspektive entwickelt, die sich auf angewandtes Lernen konzentriert und es der Fachkraft ermöglicht, durch eine breite Vision, die mit dem realen Umfeld des Berufs verbunden ist, erfolgreich zu intervenieren. So wird dieser Studienplan zum wichtigsten Trumpf des Studenten, wenn es darum geht, erfolgreich in einen Arbeitsmarkt einzutreten, der immer mehr Fachleute verlangt, die auf diesem Gebiet spezialisiert sind.



“

Ein sehr komplettes Studienprogramm, das Ihnen ein effizientes und schnelles Studium ermöglicht, das sich mit Ihrem persönlichen und beruflichen Leben vereinbaren lässt"

Lehrplan

Die Dozenten von TECH haben dieses akademische Programm entwickelt, das Personalfachleute mit den Fähigkeiten ausstattet, die sie in die Lage versetzen, effektive Personalmanagementpläne zu entwerfen und umzusetzen, die sich für Talent und Integration in Organisationen einsetzen. All dies wertet nicht nur das berufliche Profil der Studenten auf, sondern macht sie auch zu einem unschätzbaren Aktivposten in Unternehmen, denn Unternehmen, die nicht in der Lage sind, angemessen mit ihren Mitarbeitern umzugehen, werden ihre Ziele nicht erreichen.

Auf diese Weise lernt die Fachkraft durch diesen akademischen Weg, effektives Management zu betreiben, das darauf abzielt, Strategien zu entwickeln, zu planen und zu koordinieren, die die effiziente Leistung des Personals fördern. Diese Aufgabe, die speziell für den Bereich Personalmanagement und -verwaltung konzipiert wurde und im Laufe des Programms vertieft wird, dient der Organisation und Leistungsmaximierung der Humanressourcen eines Unternehmens oder einer Organisation mit dem Ziel der Produktivitätssteigerung.

Dieses umfassende Inhaltskompodium ist so konzipiert, dass es in einem 100%igen Online-Format bereitgestellt wird. Sie werden also nur ein elektronisches Gerät mit einer Internetverbindung benötigen, und schon haben Sie Zugriff auf die größte Informationsbank, die man sich vorstellen kann. Da es sich um ein Online-Studium handelt, entscheiden Sie selbst, wann, wie und wo Sie studieren. Sie müssen also nicht den Rest Ihrer täglichen Aktivitäten aufgeben, um sich weiter zu spezialisieren.

Dieses Programm erstreckt sich über einen Zeitraum von 12 Monaten und ist in 10 Module unterteilt:

Modul 1.	Theorie der Arbeitsbeziehungen
Modul 2.	Strategisches Personalmanagement und Führung
Modul 3.	Organisatorische Gestaltung
Modul 4.	Leistungsmanagement und Vergütungspolitik
Modul 5.	Talentmanagement
Modul 6.	Talententwicklung im digitalen Zeitalter
Modul 7.	Management der Arbeitsumgebung I
Modul 8.	Management und Verwaltung der Ausbildung im Unternehmen



Wo, wann und wie wird unterrichtet?

TECH bietet die Möglichkeit, diesen Executive Master in Personalmanagement vollständig online zu erwerben. Während der 12-monatigen Spezialisierung können die Studenten jederzeit auf alle Inhalte dieses Programms zugreifen, was ihnen die Möglichkeit gibt, ihre Studienzeit selbst zu verwalten.

Eine einzigartige, wichtige und entscheidende Bildungserfahrung, um Ihre berufliche Entwicklung voranzutreiben und den endgültigen Sprung zu schaffen.

Modul 1. Theorie der Arbeitsbeziehungen

1.1. Geschichte der Arbeitsbeziehungen

- 1.1.1. Konzeptioneller Rahmen und Definitionen (Grundbegriffe der Beschäftigung, Arbeit)
- 1.1.2. Historische Entwicklung der Arbeitsbeziehungen
- 1.1.3. Die Wissensgesellschaft im 21. Jahrhundert

1.2. Entwicklung der Arbeitsformen

- 1.2.1. Arbeitsbeziehungen und Arbeitsmärkte
- 1.2.2. Theorie und Praxis der Arbeitsmarktsegmentierung

1.3. Sozialismus-Kommunismus in den Arbeitsbeziehungen

- 1.3.1. Konzeptioneller Rahmen von Sozialismus und Kommunismus
- 1.3.2. Kurze historische Beschreibung
- 1.3.3. Arbeitsbeziehungen unter dem kommunistischen politischen Rahmen
- 1.3.4. Arbeitsbeziehungen im Rahmen der sozialistischen Politik

1.4. Liberalismus-Kapitalismus in den Arbeitsbeziehungen

- 1.4.1. Konzept des Liberalismus vs. Kapitalismus
- 1.4.2. Der Kapitalismus in der Geschichte der Wirtschaft
- 1.4.3. Arbeitsbeziehungen unter dem Prisma des Wirtschaftskapitalismus

1.5. Gewerkschaftsrecht

- 1.5.1. Gewerkschaftswesen
- 1.5.2. Die Rolle der Tarifverhandlungen

1.6. Vertretung der Arbeitnehmer

- 1.6.1. Konzept
- 1.6.2. Verhandlung

1.7. Staatliche Eingriffe in die Arbeitsbeziehungen

- 1.7.1. Historischer Rahmen
- 1.7.2. Staatliche Eingriffe in die Gestaltung der individuellen Arbeitsbeziehungen
- 1.7.3. Arbeitsverträge, Arbeitszeiten, Vergütung und Sozialleistungen

1.8. Institutionalismus und Pluralismus

- 1.8.1. Konzeptualisierung und Rahmung innerhalb der Theorien des Staates
- 1.8.2. Institutionalismus
- 1.8.3. Pluralismus

1.9. Korporatismus

- 1.9.1. Konzeptualisierung
- 1.9.2. Arten des Korporatismus auf der internationalen Bühne

1.10. Sozialpolitik auf der internationalen Bühne

- 1.10.1. Sozialpolitik (Konvergenzen und Divergenzen)
- 1.10.2. Modelle der Intervention
- 1.10.3. Der Wohlfahrtsstaat

Modul 2. Strategisches Personalmanagement und Führung

2.1. Strategisches Denken und Systeme 2.1.1. Das Unternehmen als System 2.1.2. Strategisches Denken aus der Unternehmenskultur heraus 2.1.3. Strategisches Denken aus dem Personalmanagement	2.2. Planung und Projektmanagement im Bereich Personalmanagement 2.2.1. Schlüssel zur Gestaltung und Implementierung einer Scorecard 2.2.2. Personalbemessung und -planung 2.2.3. Unterstützende Maßnahmen: Personalpolitik	2.3. Strategische Organisationsgestaltung 2.3.1. Modell des <i>Business Partners</i> 2.3.2. <i>Share Services</i> 2.3.3. <i>Outsourcing</i>	2.4. Arbeitsplatzgestaltung, Einstellung und Auswahl 2.4.1. Schulung und berufliche Entwicklung 2.4.2. Strategisches Denken aus Personalmanagement 2.4.3. Gestaltung und Umsetzung der Personalpolitik und -praxis
2.5. HR Analytics 2.5.1. <i>Big Data</i> und <i>Business Intelligence</i> (BI) 2.5.2. Analyse und Modellierung von Personaldaten 2.5.3. Entwurf und Entwicklung von HR-Metriken	2.6. Strategische Führung 2.6.1. Führungsmodelle 2.6.2. Coaching 2.6.3. <i>Mentoring</i> 2.6.4. Transformationelle Führung	2.7. Prüfung und Kontrolle der Personalverwaltung 2.7.1. Gründe für die Prüfung des Personalmanagements 2.7.2. Tools zur Informationsbeschaffung und -analyse 2.7.3. Der Prüfbericht	

Modul 3. Organisatorische Gestaltung

3.1. Grundlagen der Organisationsstruktur 3.1.1. Einführung in die Organisationsstruktur 3.1.2. Grundlegende Prinzipien der Organisation	3.2. Organisatorische Gestaltungskriterien 3.2.1. Organisation am Arbeitsplatz 3.2.2. Verwaltung der Befehlskette 3.2.3. Zentralisierungs- und Dezentralisierungsmechanismen 3.2.4. Verfahren zur Formalisierung von Prozessen	3.3. Elemente der Organisationsstruktur 3.3.1. Funktionale Organigramme 3.3.2. Matrix-Organigramme	3.4. Job-Bewertung 3.4.1. Quantitative Analysen der Arbeitsbewertung 3.4.2. Qualitative Analysen der Arbeitsbewertung
3.5. Organisatorisches Prozessmanagement 3.5.1. Integriertes Prozessmanagement in der Organisation	3.6. Kompetenzbasiertes Management 3.6.1. Einführung in die beruflichen Kompetenzen: Definition der Kompetenz 3.6.2. Mechanismen des Managements durch Zuständigkeiten	3.7. Neue Formen der Organisation 3.7.1. Projektbasierte Organisation 3.7.2. Flache Organisationen	3.8. Kollaborative Arbeitsbereiche 3.8.1. Design in kollaborativen Arbeitsumgebungen 3.8.2. Systeme zur Produktivitätsmessung in kollaborativen Arbeitsumgebungen
3.9. Organisation von selbstverwalteten Teams 3.9.1. Merkmale eines selbstverwalteten Teams 3.9.2. Methoden zur Verwaltung selbstverwalteter Teams	3.10. Kommunikation als Instrument des Organisationsmanagements 3.10.1. Kommunikation als Element der organisatorischen Beziehungen 3.10.2. Kommunikationsmanagement in Organisationen		

Modul 4. Leistungsmanagement und Vergütungspolitik

4.1. Einführung in Leistungsmanagement und Management nach Zielen

- 4.1.1. Die Auswirkungen des digitalen Zeitalters auf die berufliche Leistung
- 4.1.2. Digitale Transformation in Unternehmen
- 4.1.3. Neue Personalpolitik im digitalen Zeitalter
- 4.1.4. Neue Arbeitsumgebungen
- 4.1.5. Leistungsbewertung: Was ist das und wozu dient sie?
- 4.1.6. Modelle zur Leistungsbeurteilung

4.2. Der Zyklus des Leistungsmanagements

- 4.2.1. Die neuen Arbeitsumgebungen
- 4.2.2. Phasen des Leistungsmanagement-Zyklus
- 4.2.3. Modelle in Arbeitssystemen

4.3. Leistungsplanung

- 4.3.1. Erste Gestaltung der Leistungsbeurteilung: Unternehmensanalyse
- 4.3.2. Individuelle und Gruppenziele festlegen
- 4.3.3. Leistungsmetriken
- 4.3.4. Kompetenzbasierte Bewertungssysteme

4.4. Überwachung der Leistung

- 4.4.1. Verwaltung der Talentkarte eines Unternehmens
- 4.4.2. Mechanismen zur Überwachung des individuellen und des Gruppenaktionsplans: Beobachtung, Coaching und Feedback-Techniken
- 4.4.3. Anerkennungspläne

4.5. Leistungsbewertung

- 4.5.1. Wichtige Punkte bei der Leistungsbeurteilung: Ziele, Kompetenzen und Projekt/Team
- 4.5.2. Definition von Bewertungsskalen und Benchmarks für Spitzenleistungen
- 4.5.3. Durchführung der Bewertung

4.6. Umgang mit unterdurchschnittlicher Leistung

- 4.6.1. Techniken der Beobachtung
- 4.6.2. Motivationsanreize und Coaching-Methoden
- 4.6.3. Konjunkturprogramm

4.7. Jährliche Planung der Leistungspläne

- 4.7.1. Entwurf und Entwicklung eines jährlichen Leistungsplans
- 4.7.2. Analyse der Ergebnisse

Modul 5. Talentmanagement

5.1. Verwaltung des Humankapitals

- 5.1.1. Intellektuelles Kapital. Der immaterielle Wert des Wissens
- 5.1.2. *Talentakquise*
- 5.1.3. Menschen für die Organisation finden
- 5.1.4. Verhinderung des Verlusts von Personalressourcen

5.2. Innovation im Talent- und Personalmanagement

- 5.2.1. Modelle für strategisches Talentmanagement
- 5.2.2. Identifizierung, Ausbildung und Entwicklung von Talenten
- 5.2.3. Loyalität und Bindung
- 5.2.4. Proaktivität und Innovation

5.3. Strategisches Engagement-Management

- 5.3.1. Engagementmanagement in den neuen Generationen
- 5.3.2. Belohnendes Sozialkapital
- 5.3.3. Emotionaler Lohn

5.4. Talentmanagement und Engagement

- 5.4.1. Schlüssel zum positiven Management
- 5.4.2. Talentübersicht in der Organisation
- 5.4.3. Kosten und Wertschöpfung

5.5. Kompetenzbasiertes HR-Management

- 5.5.1. Analyse des Potenzials
- 5.5.2. Karriere-/Nachfolge-Pläne

5.6. Verwaltung der Ausbildung

- 5.6.1. Theorien des Lernens
- 5.6.2. Entdeckung und Bindung von Talenten
- 5.6.3. Gamification und Talentmanagement
- 5.6.4. Ausbildung und berufliche Überalterung

5.7. Motivation

- 5.7.1. Die Natur der Motivation
- 5.7.2. Erwartungstheorie
- 5.7.3. Theorien der Bedürfnisse
- 5.7.4. Motivation und finanzieller Ausgleich

5.8. Entschädigung und nichtwirtschaftlicher Nutzen

- 5.8.1. Programme zur Verbesserung der Lebensqualität am Arbeitsplatz
- 5.8.2. Erweiterung und Bereicherung der Stelle
- 5.8.3. Flexible Arbeitszeiten und Jobsharing
- 5.8.4. *Healthy Environment Organization*

5.9. Anreize und Gewinnbeteiligung

- 5.9.1. Anreizsysteme
- 5.9.2. Programme zur Kostensenkung
- 5.9.3. Verteilung der Lohnbestandteile

5.10. Umwelt, Strategie und Metrik

- 5.10.1. Effizienz und Motivation am Arbeitsplatz
- 5.10.2. Studium der Methoden und Arbeitsmessung
- 5.10.3. Leistungsbewertung

Modul 6. Talententwicklung im digitalen Zeitalter

6.1. Digitale Transformation im Talentmanagement

- 6.1.1. Die Herausforderungen des neuen HR-Profiles im digitalen Zeitalter
- 6.1.2. Talent im 21. Jahrhundert. Motivationsdesigns und *Learning Agility*
- 6.1.3. Change Management im digitalen Zeitalter

6.2. Verwaltung des Humankapitals

- 6.2.1. Konzept des Humankapitals
- 6.2.2. Management-Strategien

6.3. Innovation und Talentmanagement

- 6.3.1. Kontextualisierung von Talenten
- 6.3.2. Talentmanagement-Prozesse

6.4. Talent- und Engagemntmanagement

- 6.4.1. Haltungen, Werte und Überzeugungen
- 6.4.2. Engagemntmanagement und Unternehmenskultur

6.5. Digitale Strategien im Personalwesen

- 6.5.1. *Employer Branding* im Personalwesen
- 6.5.2. *Personal Branding* für Personalfachleute
- 6.5.3. *Networking* und *Social Media*

6.6. Leistungsmanagement am Arbeitsplatz in digitalen Ökosystemen

- 6.6.1. Kompetenzen 3.0 für die Arbeit im digitalen Zeitalter
- 6.6.2. Digitale Projektverwaltung
- 6.6.3. Koordinierung von virtuellen Arbeitsteams
- 6.6.4. *Growth Managment*: kompetente Teams führen
- 6.6.5. *Mentoring* und gemeinsames Lernen

6.7. Motivation im digitalen Zeitalter

- 6.7.1. Motivation und Arbeitszufriedenheit, Kontextualisierung
- 6.7.2. Neue Systeme der Arbeitsmotivation: Gamification

6.8. Entschädigung und nichtwirtschaftlicher Nutzen

- 6.8.1. Grundlegende Aspekte der Vergütungspolitik
- 6.8.2. Sachbezugsregelungen

6.9. Anreize und Gewinnbeteiligung

- 6.9.1. Kontextualisierung
- 6.9.2. Arten der Gewinnbeteiligung
- 6.9.3. Überwachung und Messung der Zufriedenheit

6.10. Umwelt und metrische Strategie

- 6.10.1. Kontextualisierung
- 6.10.2. Messung und Überwachung

Modul 7. Management der Arbeitsumgebung I

<p>7.1. Einführung in das Management der Arbeitsumgebung</p> <p>7.1.1. Organisationskultur, Führung und Konflikte 7.1.2. Grundlegende Elemente der Organisationskultur 7.1.3. Konflikte: Konzepte und Arten von Konflikten 7.1.4. Die Beziehung zwischen Kultur und Führung: ihre Beziehung zu Konflikten</p>	<p>7.2. Einführung in die Risikoprävention am Arbeitsplatz</p> <p>7.2.1. Einführung in Gesundheit und Sicherheit am Arbeitsplatz 7.2.2. Einführung in die Arbeitsergonomie 7.2.3. Einführung in die Prävention von psychosozialen Risiken</p>	<p>7.3. Umweltbedingungen für Menschen mit Behinderungen</p> <p>7.3.1. NOM-030-SSA3-2013 7.3.2. Arten von Behinderung 7.3.3. Korrekte Anpassung des Arbeitsplatzes</p>	<p>7.4. Gleichstellung der Geschlechter in der Organisation</p> <p>7.4.1. Regeln und Sanktionen in der Organisation 7.4.2. Maßnahmen für die tatsächliche Gleichstellung von Männern und Frauen in Beschäftigungsfragen</p>
<p>7.5. Management der Beschäftigungsfähigkeit</p> <p>7.5.1. Rekrutierung 7.5.2. Interne Auswahlverfahren 7.5.3. Externe Auswahlverfahren</p>	<p>7.6. Arbeitsklima</p> <p>7.6.1. Organisationsklima: Konzept des Arbeitsklimas 7.6.2. Dimensionen des Arbeitsklimas 7.6.3. Arbeitsklima messen 7.6.4. Instrumente zur qualitativen Messung des Arbeitsklimas: SWOT- und PESTEL-Analyse</p>	<p>7.7. Verschlechterung des Arbeitsklimas</p> <p>7.7.1. Psychosoziale Risiken: <i>Burnout</i> und <i>Mobbing</i> 7.7.2. Abwesenheit von der Arbeit</p>	<p>7.8. Plan zur Verbesserung des Arbeitsklimas</p> <p>7.8.1. Primäre, sekundäre und tertiäre Prävention 7.8.2. Krisenintervention 7.8.3. Wesentliche Kriterien eines Aktionsplans</p>

Modul 8. Management und Verwaltung der Ausbildung im Unternehmen

8.1. Schulung im Unternehmen

- 8.1.1. Konzept, Ziele und Akteure der Schulung
- 8.1.2. Schulung als Teil der Unternehmensstrategie

8.2. Planung der Schulung

- 8.2.1. Elemente der Schulungsplanung
- 8.2.2. Budgetverwaltung

8.3. Bewertung des Schulungsbedarfs

- 8.3.1. Ermittlung des Schulungsbedarfs (ESB)
- 8.3.2. Techniken und Datenerfassung
- 8.3.3. Analyse und Bewertung

8.4. Methoden der Schulung

- 8.4.1. Schulung am Arbeitsplatz
- 8.4.2. Außerbetriebliche Schulung
- 8.4.3. Schulung in digitalen Umgebungen: *e-learning*
- 8.4.4. *Blended Training*

8.5. Konzeption und Programmierung von Schulungsmaßnahmen

- 8.5.1. Konzept der Gestaltung und Programmierung von Schulungsmaßnahmen
- 8.5.2. Definition des Ziels und der Inhalte der Schulungsmaßnahmen
- 8.5.3. Methodik der Lehre bei Schulungsmaßnahmen

8.6. Das duale Ausbildungssystem

- 8.6.1. Herkunft der dualen Ausbildung und Referenzländer
- 8.6.2. Arbeitsrechtliche Aspekte der dualen Ausbildung
- 8.6.3. Ausbildungsaspekte im Rahmen der dualen Ausbildung
- 8.6.4. Perspektiven und Entwicklungen in der dualen Ausbildung

8.7. Die Kosten für die Schulung in der Organisation

- 8.7.1. Direkte Kosten der Schulung
- 8.7.2. Indirekte Kosten der Schulung
- 8.7.3. Die wirtschaftlichen Auswirkungen einer guten Schulung im Unternehmen

8.8. Inspektionen und Audits der betrieblichen Schulung

- 8.8.1. Staatliche Inspektionen
- 8.8.2. Externe Audits
- 8.8.3. Risiken im Falle der Nichteinhaltung

8.9. Hochspezialisierte Schulung

- 8.9.1. Posten mit hohem Risiko
- 8.9.2. Besondere Schulungsprogramme



Eine einzigartige, wichtige und entscheidende Erfahrung, die Ihre berufliche Entwicklung fördert"



07

Methodik

Dieses Fortbildungsprogramm bietet eine andere Art des Lernens. Unsere Methodik wird durch eine zyklische Lernmethode entwickelt: **das Relearning**.

Dieses Lehrsystem wird z. B. an den renommiertesten medizinischen Fakultäten der Welt angewandt und wird von wichtigen Publikationen wie dem **New England Journal of Medicine** als eines der effektivsten angesehen.





Entdecken Sie Relearning, ein System, das das herkömmliche lineare Lernen aufgibt und Sie durch zyklische Lehrsysteme führt: eine Art des Lernens, die sich als äußerst effektiv erwiesen hat, insbesondere in Fächern, die Auswendiglernen erfordern"

Die TECH Wirtschaftsschule verwendet die Fallstudie, um alle Inhalte zu kontextualisieren

Unser Programm bietet eine revolutionäre Methode zur Entwicklung von Fähigkeiten und Kenntnissen. Unser Ziel ist es, Kompetenzen in einem sich wandelnden, wettbewerbsorientierten und sehr anspruchsvollen Umfeld zu stärken.

“

Mit TECH werden Sie eine Art des Lernens erleben, die die Grundlagen der traditionellen Universitäten in der ganzen Welt verschiebt”



Dieses Programm bereitet Sie darauf vor, geschäftliche Herausforderungen in einem unsicheren Umfeld zu meistern und Ihr Unternehmen erfolgreich zu machen.



Unser Programm bereitet Sie darauf vor, sich neuen Herausforderungen in einem unsicheren Umfeld zu stellen und in Ihrer Karriere erfolgreich zu sein.

Eine innovative und andersartige Lernmethode

Dieses TECH-Programm ist eine intensive Spezialisierung, die von Grund auf neu geschaffen wurde, um Managern Herausforderungen und Geschäftsentscheidungen auf höchstem Niveau zu bieten, sowohl auf nationaler als auch auf internationaler Ebene. Dank dieser Methodik wird das persönliche und berufliche Wachstum gefördert und ein entscheidender Schritt in Richtung Erfolg gemacht. Die Fallmethode, die Technik, die diesem Inhalt zugrunde liegt, gewährleistet, dass die aktuellste wirtschaftliche, soziale und geschäftliche Realität berücksichtigt wird.

“

Sie werden durch gemeinschaftliche Aktivitäten und reale Fälle lernen, komplexe Situationen in realen Geschäftsumgebungen zu lösen“

Die Fallmethode ist das am weitesten verbreitete Lernsystem an den besten Wirtschaftsschulen der Welt, und das schon so lange, wie es sie gibt. Die Fallmethode wurde 1912 entwickelt, damit die Jurastudenten das Recht nicht nur anhand theoretischer Inhalte erlernen, sondern ihnen reale, komplexe Situationen vorlegen, damit sie fundierte Entscheidungen treffen und Werturteile darüber fällen können, wie diese zu lösen sind. Sie wurde 1924 als Standardlehrmethode in Harvard eingeführt.

Was sollte eine Fachkraft in einer bestimmten Situation tun? Mit dieser Frage konfrontieren wir Sie in der Fallmethode, einer handlungsorientierten Lernmethode. Während des gesamten Programms werden Sie mit mehreren realen Fällen konfrontiert. Sie müssen Ihr gesamtes Wissen integrieren, recherchieren, argumentieren und Ihre Ideen und Entscheidungen verteidigen.

Relearning Methodik

TECH kombiniert die Methodik der Fallstudien effektiv mit einem 100%igen Online-Lernsystem, das auf Wiederholung basiert und in jeder Lektion verschiedene didaktische Elemente kombiniert.

Wir ergänzen die Fallstudie mit der besten 100%igen Online-Lehrmethode: Relearning.

Unser Online-System ermöglicht es Ihnen, Ihre Zeit und Ihr Lerntempo zu organisieren und an Ihren Zeitplan anzupassen. Sie können die Inhalte von jedem festen oder mobilen Gerät mit Internetanschluss abrufen.

Bei TECH lernen Sie mit einer hochmodernen Methodik, die darauf ausgerichtet ist, die Führungskräfte der Zukunft auszubilden. Diese Methode, die an der Spitze der weltweiten Pädagogik steht, wird Relearning genannt.

Unsere Wirtschaftsschule ist die einzige spanischsprachige Schule, die für die Anwendung dieser erfolgreichen Methode zugelassen ist. Im Jahr 2019 ist es uns gelungen, die Gesamtzufriedenheit unserer Studenten (Qualität der Lehre, Qualität der Materialien, Kursstruktur, Ziele...) in Bezug auf die Indikatoren der besten Online-Universität in Spanisch zu verbessern.



In unserem Programm ist das Lernen kein linearer Prozess, sondern erfolgt in einer Spirale (lernen, verlernen, vergessen und neu lernen). Daher kombinieren wir jedes dieser Elemente konzentrisch. Mit dieser Methode wurden mehr als 650.000 Hochschulabsolventen mit beispiellosem Erfolg in so unterschiedlichen Bereichen wie Biochemie, Genetik, Chirurgie, internationales Recht, Managementfähigkeiten, Sportwissenschaft, Philosophie, Recht, Ingenieurwesen, Journalismus, Geschichte, Finanzmärkte und -Instrumente ausgebildet. Dies alles in einem sehr anspruchsvollen Umfeld mit einer Studentenschaft mit hohem sozioökonomischem Profil und einem Durchschnittsalter von 43,5 Jahren.

Das Relearning ermöglicht es Ihnen, mit weniger Aufwand und mehr Leistung zu lernen, sich mehr auf Ihre Spezialisierung einzulassen, einen kritischen Geist zu entwickeln, Argumente zu verteidigen und Meinungen zu kontrastieren: eine direkte Gleichung zum Erfolg.

Nach den neuesten wissenschaftlichen Erkenntnissen der Neurowissenschaften wissen wir nicht nur, wie wir Informationen, Ideen, Bilder und Erinnerungen organisieren, sondern auch, dass der Ort und der Kontext, in dem wir etwas gelernt haben, von grundlegender Bedeutung dafür sind, dass wir uns daran erinnern und es im Hippocampus speichern können, um es in unserem Langzeitgedächtnis zu behalten.

Auf diese Weise sind die verschiedenen Elemente unseres Programms im Rahmen des so genannten neurokognitiven kontextabhängigen E-Learnings mit dem Kontext verbunden, in dem der Teilnehmer seine berufliche Praxis entwickelt.



Dieses Programm bietet die besten Lehrmaterialien, die sorgfältig für Fachleute aufbereitet sind:



Studienmaterial

Alle didaktischen Inhalte werden von den Fachleuten, die den Kurs unterrichten werden, speziell für den Kurs erstellt, so dass die didaktische Entwicklung wirklich spezifisch und konkret ist.

Diese Inhalte werden dann auf das audiovisuelle Format angewendet, um die TECH-Online-Arbeitsmethode zu schaffen. Und das alles mit den neuesten Techniken, die dem Studenten qualitativ hochwertige Stücke aus jedem einzelnen Material zur Verfügung stellen.



Meisterklassen

Die Nützlichkeit der Expertenbeobachtung ist wissenschaftlich belegt.

Das sogenannte Learning from an Expert baut Wissen und Gedächtnis auf und schafft Vertrauen für zukünftige schwierige Entscheidungen.



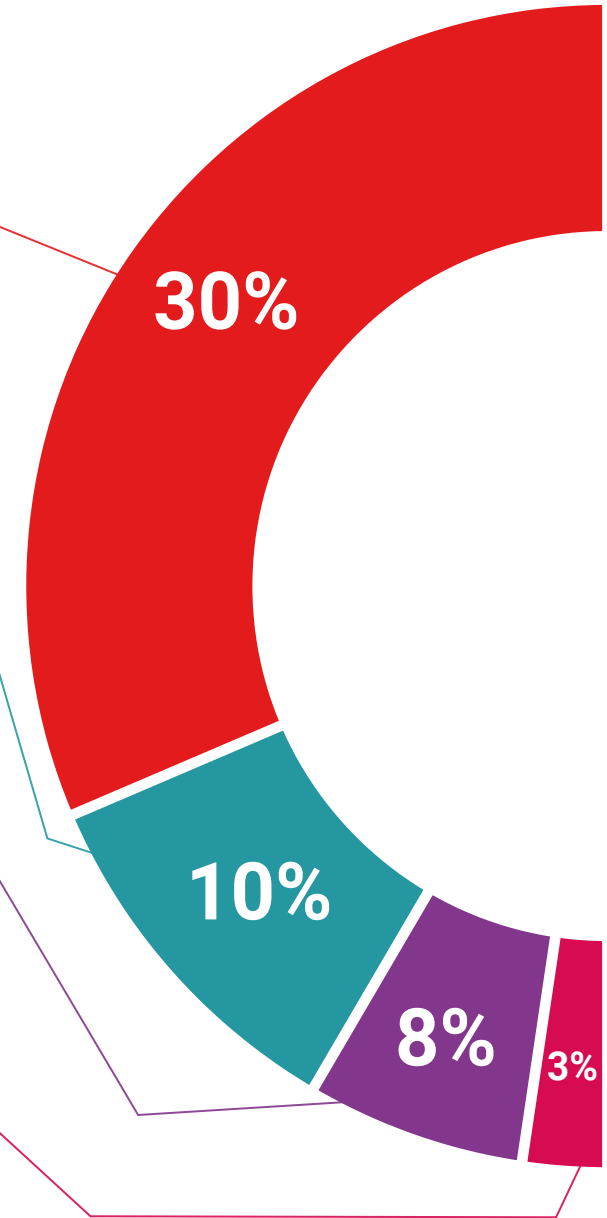
Praxis der Managementfähigkeiten

Sie werden Aktivitäten durchführen, um spezifische Managementfähigkeiten in jedem Fachbereich zu entwickeln. Praktiken und Dynamiken zum Erwerb und zur Entwicklung der Fähigkeiten und Fertigkeiten, die ein leitender Angestellter im Rahmen der Globalisierung, in der wir leben, entwickeln muss.



Weitere Lektüren

Aktuelle Artikel, Konsensdokumente und internationale Leitfäden, u.a. In der virtuellen Bibliothek von TECH haben die Studenten Zugang zu allem, was sie für ihre Ausbildung benötigen.





Fallstudien

Sie werden eine Auswahl der besten Fallstudien vervollständigen, die speziell für diese Qualifizierung ausgewählt wurden. Fälle, die von den besten Experten in Senior Management der internationalen Szene präsentiert, analysiert und betreut werden.



Interaktive Zusammenfassungen

Das TECH-Team präsentiert die Inhalte auf attraktive und dynamische Weise in multimedialen Pillen, die Audios, Videos, Bilder, Diagramme und konzeptionelle Karten enthalten, um das Wissen zu vertiefen.

Dieses einzigartige Bildungssystem für die Präsentation multimedialer Inhalte wurde von Microsoft als "europäische Erfolgsgeschichte" ausgezeichnet.



Prüfung und Nachprüfung

Die Kenntnisse der Studenten werden während des gesamten Programms regelmäßig durch Bewertungs- und Selbsteinschätzungsaktivitäten und -übungen beurteilt und neu bewertet, so dass die Studenten überprüfen können, wie sie ihre Ziele erreichen.



08

Profil unserer Studenten

Unser Executive Master in Personalmanagement richtet sich an Fachleute aus den Bereichen Arbeitsbeziehungen und Personalwesen, die ihr Wissen im Bereich des Personalmanagements auf den neuesten Stand bringen und ihre berufliche Laufbahn in Richtung einer vielversprechenden Zukunft in diesem Bereich vorantreiben möchten.

Das Kompendium an Wissen, das sie nach Beendigung dieser kompletten Spezialisierung erwerben, wird es ihnen ermöglichen, sich in diesem Bereich mit garantiertem Erfolg zu entwickeln und sie als Experten auf diesem Gebiet zu positionieren.





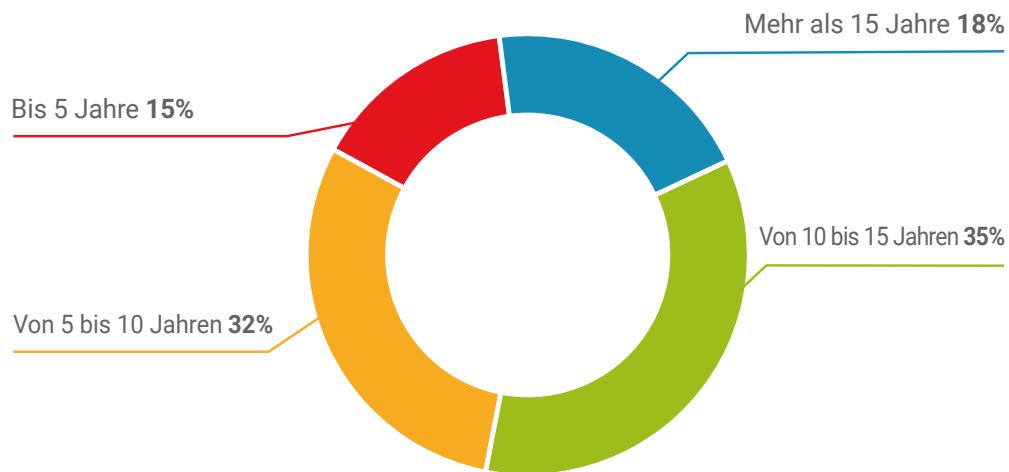
“

Wenn Sie eine interessante Verbesserung Ihrer beruflichen Laufbahn anstreben und gleichzeitig weiterarbeiten möchten, ist dieses Programm genau das Richtige für Sie"

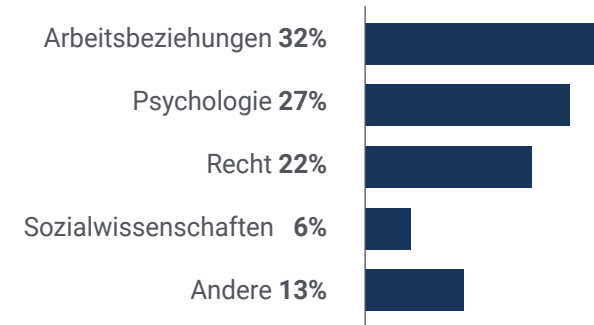
Durchschnittliches Alter

Zwischen **35** und **45** Jahren

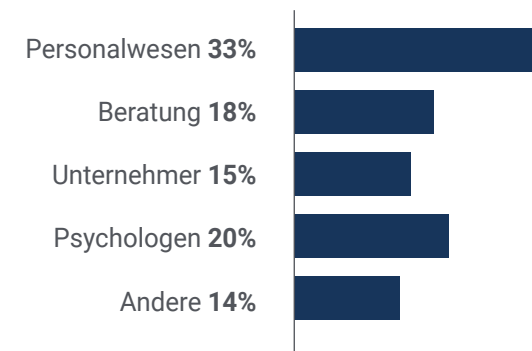
Jahre der Erfahrung



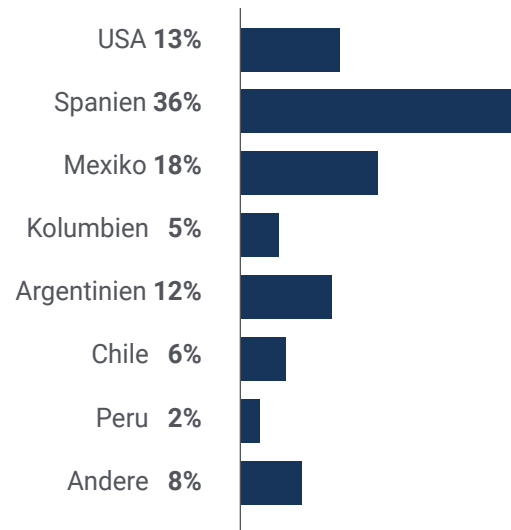
Ausbildung



Akademisches Profil



Geografische Verteilung



Luis D. González

Personalleiter

"Dies ist nicht das erste Mal, dass ich TECH gewählt habe, um mein Wissen zu erweitern, und wieder einmal war ich sehr zufrieden. Sie bieten, was der Arbeitnehmer von heute braucht: flexible Arbeitszeiten, an das Tempo des Einzelnen angepasstes Studium und vor allem hochwertige Inhalte. Dieses Programm ist zweifelsohne ein Beweis dafür"

09

Kursleitung

TECH setzt sich kontinuierlich für akademische Spitzenleistungen ein. Aus diesem Grund verfügt jeder Studiengang über Dozententeams von höchstem Prestige. Diese Experten verfügen über umfangreiche Erfahrungen in ihren Fachgebieten und haben gleichzeitig mit ihrer empirischen Forschung und Feldarbeit bedeutende Ergebnisse erzielt. Darüber hinaus spielen diese Fachleute eine führende Rolle in den Studiengängen, da sie für die Auswahl der aktuellsten und innovativsten Inhalte verantwortlich sind, die in den Lehrplan aufgenommen werden. Gleichzeitig sind sie an der Entwicklung zahlreicher multimedialer Ressourcen mit hohem pädagogischem Anspruch beteiligt.



“

Ein einzigartiges, wichtiges und entscheidendes Fortbildungserlebnis zur Förderung Ihrer beruflichen Entwicklung”

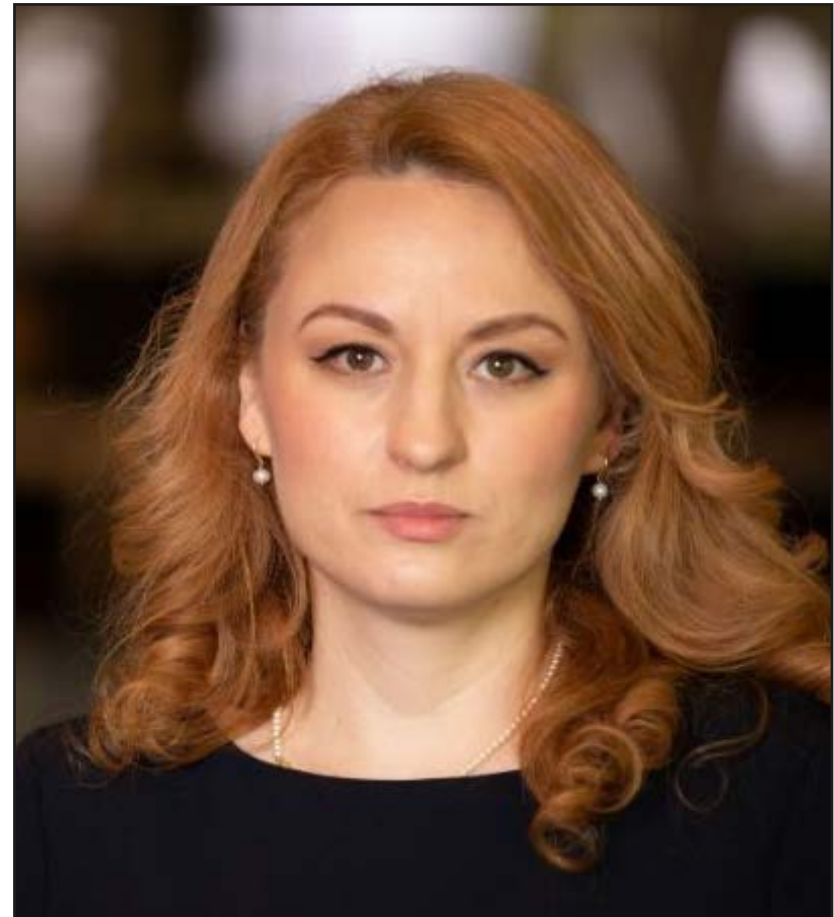
Internationale Gastdirektorin

Gina Cruceru ist eine echte Koryphäe auf dem Gebiet der Verwaltungsführung und des Personalmanagements. Seit mehr als 15 Jahren ist sie an organisatorischen Transformationsprojekten in verschiedenen Industriesektoren beteiligt. Darüber hinaus haben die von ihr betreuten Fachkräfte durch ihre produktiven Funktionen ein sehr hohes Maß an geschäftlichem Engagement erreicht.

Seit Beginn ihrer Karriere war sie im dynamischen Umfeld von Fast Moving Consumer Goods (FMCG), Energie sowie Öl und Gas tätig. Die in diesen Bereichen gesammelten Erfahrungen haben ihr fortgeschrittene theoretische und praktische Fähigkeiten vermittelt, die es ihr wiederum ermöglicht haben, als stellvertretende Personalleiterin bei der prestigeträchtigen KMG International Group (Romp petrol) zu arbeiten. In dieser Position hat sie sich auf die Suche nach Mechanismen zur Erreichung von Zielen und zur Maximierung der Mitarbeiterleistung spezialisiert.

Speziell in der Rompetrol-Gemeinschaft hat Cruceru Programme zur Verbesserung der Personalmanagementprozesse umgesetzt. Insbesondere hat sie Initiativen in den Bereichen Leistungsmanagement, Karrieremanagement, Rekrutierung und Auswahl, Ausbildung und Entwicklung, Arbeitsbeziehungen, Employer Branding und andere umgesetzt. Mit fast 6.000 Mitarbeitern verschiedener Nationalitäten unter ihrer Verantwortung hat sie Arbeitsstrategien entwickelt, die eine Vielzahl von Disziplinen abdecken und verschiedene Abteilungen und technische Aktivitäten integrieren.

Darüber hinaus verfügt die Spezialistin über einen Masterstudiengang in Wirtschaftskommunikation und Personalwesen an der Universität von Bukarest und einen Hochschulabschluss in Philosophie und Europastudien. Dank ihrer ersten Berufserfahrungen hat sie mit multinationalen Unternehmen wie Phillip Morris Rumänien zusammengearbeitet. Gleichzeitig hat sie die Plattformen Together We Grow People und Fuel People Passions koordiniert, die sich für die Schaffung eines ausgewogenen Arbeitsumfelds einsetzen, in dem sich die Führungskräfte der Zukunft natürlich entwickeln können.



Fr. Cruceru, Gina

- Personalspezialistin bei Phillip Morris Rumänien
- Masterstudiengang in Wirtschaftskommunikation und Personalwesen an der Universität von Bukarest
- Hochschulabschluss in Philosophie und Europastudien an der Universität Bukarest

“

*Dank TECH werden Sie
mit den besten Fachleuten
der Welt lernen können”*

10

Auswirkung auf Ihre Karriere

TECH ist sich bewusst, dass die Teilnahme an einem Programm mit diesen Merkmalen eine große wirtschaftliche, berufliche und natürlich auch persönliche Investition darstellt. Das ultimative Ziel dieser großen Anstrengung muss es sein, professionelles Wachstum zu erreichen UND dies mit bewährter Effizienz zu tun. Zu diesem Zweck bieten wir Ihnen die einmalige Gelegenheit, Ihr Wissen auf den neuesten Stand zu bringen und Ihre beruflichen Fähigkeiten mit Hilfe eines Expertenteams, das über umfangreiche Arbeits- und Lehrerfahrung verfügt, weiter zu verbessern.



“

*Wir stellen Ihnen alle unsere Tools zur Verfügung,
damit Sie beruflich erfolgreich sein können"*

Sind Sie bereit, den Sprung zu wagen? Es erwartet Sie eine hervorragende berufliche Weiterentwicklung

Dieses intensive TECH-Programm wird Sie darauf vorbereiten, Herausforderungen und Entscheidungen im Personalmanagement zu meistern. Das Hauptziel ist es, Ihre persönliche und berufliche Entwicklung zu fördern und Ihnen zum Erfolg zu verhelfen.

Wenn Sie sich verbessern, eine positive Veränderung auf professioneller Ebene erreichen und mit den Besten interagieren möchten, sind Sie hier genau richtig.

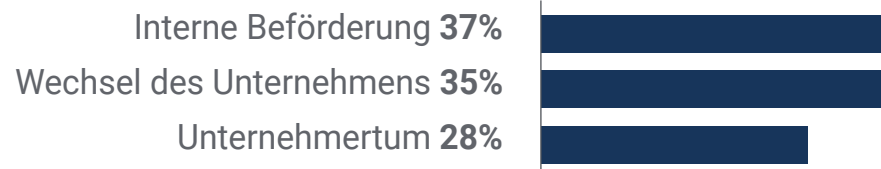
Dank dieses Programms erhalten Sie eine große Anzahl von Stellenangeboten, mit denen Sie Ihre berufliche Entwicklung beginnen können.

Verpassen Sie nicht die Gelegenheit, sich auf das Personalmanagement zu spezialisieren.

Zeit für Veränderungen



Art der Änderung



Verbesserung der Gehälter

Der Abschluss dieses Programms führt zu einer Gehaltserhöhung von mehr als **25%** für unsere Auszubildenden.



11

Vorteile für ihr Unternehmen

Der Executive Master in Personalmanagement trägt dazu bei, die Talente des Unternehmens durch die Spezialisierung von Führungskräften auf hohem Niveau auf ihr maximales Potenzial zu bringen. Wer an diesem akademischen Programm teilnimmt, wird sich also nicht nur persönlich, sondern vor allem auch beruflich verbessern, indem er sich weiterbildet und seine Managementfähigkeiten verbessert. Aber es ist auch eine einmalige Gelegenheit, auf ein leistungsfähiges Netzwerk von Kontakten zuzugreifen, in dem Sie zukünftige Geschäftspartner, Kunden oder Lieferanten finden können.





“

Sie werden die richtige Weiterbildung erhalten, um Ihrem Unternehmen innovative Managementstrategien anzubieten"

Die Entwicklung und Bindung von Talenten in Unternehmen ist die beste langfristige Investition.

01

Wachsendes Talent und intellektuelles Kapital

Sie werden neue Konzepte, Strategien und Perspektiven in das Unternehmen einbringen, die relevante Veränderungen in der Organisation bewirken können.

02

Bindung von Führungskräften mit hohem Potenzial und Vermeidung der Abwanderung von Fachkräften

Dieses Programm stärkt die Verbindung zwischen dem Unternehmen und der Führungskraft und eröffnet neue Wege für die berufliche Entwicklung innerhalb des Unternehmens.

03

Aufbau von Akteuren des Wandels

Sie werden in der Lage sein, in unsicheren und krisenhaften Zeiten Entscheidungen zu treffen und der Organisation zu helfen, Hindernisse zu überwinden.

04

Verbesserte Möglichkeiten zur internationalen Expansion

Dank dieses Programms wird das Unternehmen mit den wichtigsten Märkten der Weltwirtschaft in Kontakt kommen.



05

Entwicklung Ihrer eigenen Projekte

Sie werden an einem echten Projekt arbeiten oder neue Projekte entwickeln können.

06

Gesteigerte Wettbewerbsfähigkeit

Dieses Programm wird die Studenten mit den Fähigkeiten ausstatten, neue Herausforderungen anzunehmen und so das Unternehmen voranzubringen.

12

Qualifizierung

Der Executive Master in Personalmanagement garantiert neben der strengsten und aktuellsten Ausbildung auch den Zugang zu einem von der TECH Technologischen Universität ausgestellten Diplom.



“

*Schließen Sie dieses Programm erfolgreich ab
und erhalten Sie Ihren Universitätsabschluss
ohne lästige Reisen oder Formalitäten"*

Dieser **Executive Master in Personalmanagement** enthält das vollständigste und aktuellste Programm auf dem Markt.

Sobald der Student die Prüfungen bestanden hat, erhält er/sie per Post* mit Empfangsbestätigung das entsprechende Diplom, ausgestellt von der **TECH Technologischen Universität**.

Das von **TECH Technologische Universität** ausgestellte Diplom drückt die erworbene Qualifikation aus und entspricht den Anforderungen, die in der Regel von Stellenbörsen, Auswahlprüfungen und Berufsbildungsausschüssen verlangt werden.

Titel: **Executive Master in Personalmanagement**

Anzahl der offiziellen Arbeitsstunden: **1.500 Std.**



*Haager Apostille. Für den Fall, dass der Student die Haager Apostille für sein Papierdiplom beantragt, wird TECH EDUCATION die notwendigen Vorkehrungen treffen, um diese gegen eine zusätzliche Gebühr zu beschaffen.



Executive Master Personalmanagement

- » Modalität: online
- » Dauer: 12 Monate
- » Qualifizierung: TECH Technische Universität
- » Aufwand: 16 Std./Woche
- » Zeitplan: in Ihrem eigenen Tempo
- » Prüfungen: online

Executive Master Personalmanagement

