

شهادة الخبرة الجامعية
إدارة مراكز الطب البيطري



الجامعة
التكنولوجية
tech

شهادة الخبرة الجامعية
إدارة مراكز الطب البيطري

نظرية التدريس: عبر الإنترنت

المدة: 6 شهرًا

المؤهل العلمي: TECH الجامعة التكنولوجية

عدد الساعات الدراسية: 600 ساعة

رابط الدخول للموقع: www.techtitute.com/ae/veterinary-medicine/postgraduate-diploma/postgraduate-diploma-veterinary-center-management

01

المقدمة

صفحة. 4

02

الأهداف

صفحة. 8

03

هيكل إدارة الدورة التدريبية

صفحة. 12

04

هيكل ومحتوى الدورة التدريبية

صفحة. 18

05

المنهجية

صفحة. 26

06

المؤهل العلمي

صفحة. 34

01 المقدمة

يتطلب العمل في مركز بيطري رعاية خاصة ، لأن إنقاذ حياة الحيوانات الأليفة يعتمد على نجاح المحترفين. لكن يجب ألا نتجاهل الفكرة القائلة بأنها ، مثل أي شركة أخرى ، تتطلب إدارة مناسبة لتكون قابلة للحياة اقتصادياً. في هذا البرنامج نقدم لك مفاتيح لزيادة مهاراتك في إدارة المراكز البيطرية.



نحن نقدم لك التدريب الأكثر اكتمالا في السوق حتى تتمكن من نقل إدارة الأعمال في المركز البيطري إلى نفس مستوى الممارسة السريرية والصحية ، مما يوفر لعملائك أعلى مستويات الجودة في كلتا الخدمتين ”



هذه شهادة الخبرة الجامعية في إدارة مراكز الطب البيطري تحتوي على البرنامج العلمي الأكثر اكتمالا وحدائة في السوق. ومن أبرز الميزات:

- ♦ تطوير الحالات العملية التي يقدمها خبراء في إدارة مراكز الطب البيطري
- ♦ المحتويات البيانية و التخطيطية و العملية بشكل بارز التي يتم تصورها من خلالها ، تجمع المعلومات العلمية و العملية حول تلك التخصصات الطبية التي لا غنى عنها في الممارسة المهنية
- ♦ آخر المستجدات حول إدارة مراكز الطب البيطري
- ♦ التدريبات العملية حيث يتم إجراء عملية التقييم الذاتي لتحسين التعليم
- ♦ تركيزها الخاص على المنهجيات المبتكرة في إدارة مراكز الطب البيطري
- ♦ الدروس النظرية ، أسئلة للخبراء ، منتديات مناقشة حول موضوعات مثيرة للجدل وأعمال التفكير الفردي
- ♦ توفر الوصول إلى المحتوى من أي جهاز ثابت أو محمول متصل إلى الإنترنت

يجب أن يكون لدى رئيس المراكز البيطرية معرفة واسعة في جميع الجوانب المتعلقة بأعماله ، سواء في المجال الصحي أو في مجال الأعمال ، لأنه مع الجمع بين الاثنين ، يمكن تحقيق نجاح المركز من جميع الجوانب. بالإضافة إلى ذلك ، من المهم أن نتذكر أنه في العديد من المناسبات ، يقرر المهنيون البيطريون بدء وإنشاء مراكز خاصة بهم ، لذلك من المهم أن يتم تدريبهم أيضاً في الأمور التجارية.

يجب أن يؤخذ في الاعتبار أن الافتقار إلى التدريب الجامعي على إدارة الأعمال في الدرجة البيطرية له تأثير كبير على قلة الوعي لدى رائد الأعمال المستقبلي عندما يتعلق الأمر بإضفاء الطابع المهني على إدارة مركزه البيطري ، وإعطاء الأولوية ، في الواقع ، الطبي. الممارسة والجراحة.

في هذا السياق ، نشأ هذا الخيار الجامعي في إدارة المراكز البيطرية ، بهدف تدريب المهني البيطري في مجال الأعمال ، مع التركيز بشكل خاص على أمور مثل التمويل وخطة العمل المطبقة على العيادات البيطرية أو القيادة والمهارات الإدارية التي يجب أن يكون لدى الشخص المسؤول عن هذه المراكز.

في الوقت الحالي ، من المشاكل التي تشترط استمرار التخصص في الدراسات العليا هو التوفيق بينه وبين العمل والحياة الشخصية. تجعل المتطلبات المهنية الحالية التدريب المباشر والمتخصص عالي الجودة أمراً صعباً ، لذا فإن التنسيق عبر الإنترنت سيسمح للطلاب بالتوفيق بين هذا التدريب المتخصص وممارستهم المهنية اليومية ، دون أن يعني هذا فقدان الارتباط بالتدريب والتخصص.

انغمس في هذا التدريب ذي الجودة التعليمية الأعلى ، والذي سيتيح لك مواجهة التحديات المستقبلية في إدارة مراكز الطب البيطري"



يحتوي هذا التدريب على أفضل المواد التعليمية ، والتي ستتيح لك دراسة سياقية تسهل التعلم.

ستسمح لك شهادة الخبرة الجامعية عبر الإنترنت بنسبة 100% بدمج دراستك مع عملك المهني مع زيادة معرفتك في هذا المجال.

شهادة الخبرة الجامعية هذه هي أفضل استثمار يمكنك القيام به في اختيار برنامج التحديث لتحديث معرفتك في إدارة مراكز الطب البيطري”

تضم في هيئة التدريس متخصصين ينتمون إلى مجال إدارة مراكز الطب البيطري، والذين يصبون خبراتهم العملية في هذا التدريب ، بالإضافة إلى متخصصين معترف بهم من مجتمعات رائدة وجامعات مرموقة.

محتوى الوسائط المتعددة خاصتها، الذي تم تطويره بأحدث التقنيات التعليمية ، سيسمح لمهني التجميل بالتعلم حسب السياق ، بما معناه ، بيئة محاكاة سيوفر تدريبًا غامرًا مبرمجًا للتدريب في مواقف حقيقية.

يركز تصميم هذا البرنامج على التعلم القائم على المشكلات ، والذي يجب على الجراح من خلاله محاولة حل الحالات المختلفة للممارسة المهنية التي تُطرح على مدار هذه الدورة الأكاديمية. لهذا ، سيحصل المحترف على مساعدة من نظام فيديو تفاعلي جديد تم إنشاؤه بواسطة خبراء معترف بهم في إدارة مراكز الطب البيطري وذوي خبرة كبيرة.



02 الأهداف

شهادة الخبرة الجامعية في إدارة مراكز الطب البيطري يهدف إلى تسهيل أداء المهنيين المكرسين للطب البيطري مع التطورات الأكثر ابتكارًا في هذا القطاع.



هدفنا هو تحقيق التميز الأكاديمي ومساعدتك حتى تتمكن أيضاً من
تحقيق النجاح المهني"



الأهداف العامة



- ♦ تحديد مدى تعقيد القطاع البيطري في السياق الاجتماعي والاقتصادي الحالي
- ♦ توليد المعرفة المتخصصة حول قطاع الخدمات البيطرية: البيئة، التحديات والاتجاهات
- ♦ تجميع وتحليل مجالات الابتكار في القطاع البيطري
- ♦ تحديد الاحتياجات التدريبية في قطاع الخدمات البيطرية في بيئة متغيرة
- ♦ فحص المفاهيم المالية اللازمة لإدارة مركز بيطري بنجاح
- ♦ تطوير الأدوات المالية التي تسمح بإدارة مركز بيطري
- ♦ تحديد وتقييم السلوكيات واتجاهات الاستهلاك لعملاء المركز البيطري
- ♦ تجميع البيانات اللازمة لإنشاء بطاقة الأداء المالي
- ♦ تصميم وإنشاء وتفسير نتائج بطاقة الأداء المالي
- ♦ وضع منهجية لإعداد خطة عمل سنوية
- ♦ تحديد وتحليل الأقسام المختلفة
- ♦ تحليل المصادر للحصول على البيانات والمعلومات اللازمة لاستكمال المستندات ذات الصلة
- ♦ توليد المعرفة المتخصصة حتى يتمكن مالك (مالكو) المركز البيطري من تنفيذ هذه الوثيقة المكتوبة بأنفسهم
- ♦ استيعاب أنها وثيقة ديناميكية يجب أن تراقبنا طوال العام
- ♦ تطوير المهارات اللازمة لتكون قائدا جيدا
- ♦ اقتراح منهجية لضمان الكفاءة والفعالية اللازمتين في المدير
- ♦ تعزيز وتمكين الفرق المهنية عالية الأداء
- ♦ تدريب المديرين على التعامل بنجاح مع النزاعات داخل الفرق المهنية



الأهداف المحددة

وحدة 1. القطاع الاقتصادي للمراكز الصحية البيطرية

- تحديد وتحليل التحديات الجديدة في بيئة الاقتصاد الأخضر والاجتماعي
- تحديد وتحليل المعلومات المتعلقة بتغير المناخ وتأثيره على القطاع البيطري
- تحديد مفهوم " صحة واحدة " وتحديد تطويره كفرصة في السوق
- فحص صحة الحيوان الرقمية وتحليل إمكاناتها التخريبية في المراكز البيطرية
- التفريق بين الجهات الفاعلة المختلفة في صناعة الحيوانات الأليفة والعلاقة المتبادلة داخل نفس السوق
- الاتفاق على أهمية جمعيات الأعمال وتحليل إمكانيات العمل كأداة للتغيير في قطاع يتكون أساساً من المؤسسات الصغيرة
- التعرف على المفاهيم والاحتياجات الجديدة والأشكال الجديدة للتواصل والتفاعل بين العملاء والعمالين في القطاع
- افحص التحديات الجديدة في الصحة العامة الناتجة عن تغير المناخ ، وفقدان التنوع البيولوجي ، والعمولة ، والتجارة الدولية في الحيوانات الغريبة ، وما إلى ذلك

وحدة 2. تطبيق التمويل على المراكز البيطرية

- تحديد تكاليف العمل الثابتة والمتغيرة في المركز البيطري
- تحديد الهوامش التجارية للخدمات والمنتجات المعروضة في المركز البيطري
- إدارة مخزون المنتجات في المستودع بشكل فعال
- تقييم نسب المبيعات لمركز بيطري لتحليل السلوك الاستهلاكي لمستخدميه
- تحليل نقطة التعادل لنشاط تجاري
- فحص المؤشرات المختلفة التي يمكن إنشاؤها من النشاط التجاري في المركز البيطري
- تحليل وتقييم المؤشرات المختلفة لاختيار تلك التي ستكون أساسية في إدارة المركز البيطري والتكاليف التي تقدمها الخدمات المختلفة المقدمة في المركز البيطري
- استخدم الأدوات المالية التي تسمح بالسيطرة على خزينة وميزانيات شركة بيطرية
- تحليل وتفسير بيانات الدخل والميزانية العمومية
- في مركز بيطري
- اقتراح تقييمات الشركات في قطاع المراكز الصحية البيطرية

وحدة 3. تطبيق خطة العمل على مراكز الطب البيطري

- التفكير في الحاجة والالتزام لتنفيذ الوثيقة المذكورة أعلاه
- طور ، بطريقة منطقية وعقلانية ، كل جزء من أجزاء هذا الأمر
- اقتراح منهجية لإجراء تحليل البيئة والتحليل الخارجي التنافسي
- تدريب لإجراء تحليل دافو وتحليل CAME المقابل
- وضع منهجية لتعيين أهداف نوع سمارت
- فحص منهجية لتحديد الإستراتيجية وتحويل كل إستراتيجية ، على الأقل ، إلى إجراء محدد
- جدولة الإجراءات بناءً على الأولوية المتعلقة بالأعمال
- فكر في الحاجة إلى تنفيذ ضوابط دورية لخطة العمل
- وضع منهجية عملية لمراقبة ورصد خطة العمل
- قم بتحليل الظروف التي يجب أن يتم فيها وضع خطة الطوارئ وكيفية القيام بذلك
- فحص بعض القوالب التي تساعد في إدخال البيانات وإعداد خطة العمل

وحدة 4. المهارات القيادية والإدارية المطبقة في المراكز البيطرية

- تحليل القيم اللازمة لتطويرها في المدير
- اقترح منهجية لتصبح قائداً جيداً
- مواجهة عملية التفاوض بثقة وأمان
- تولد الثقة في الأشخاص الذين يعمل معهم المدير ومع نفسه
- تطوير المهارات اللازمة لأداء الإدارة الذاتية الممتازة للوقت
- اقتراح منهجية مناسبة لتحسين الإنتاجية الإدارية
- بناء وتوحيد الفرق المهنية عالية الأداء
- تحديد وتحليل النزاعات الداخلية في المركز البيطري
- قيادة فرق محترفة لمساعدتهم على إيجاد حلول لنزاعاتهم الداخلية

هيكل إدارة الدورة التدريبية

يتضمن البرنامج في هيئة التدريس خبراء مرجعيين في إدارة وتوجيه مراكز الطب البيطري الذين يصبون في هذا التدريب تجربة عملهم. إنهم أطباء مهنيون مشهورون عالمياً من مختلف البلدان مع خبرة مهنية نظرية وعملية مثبتة.



لدينا أفضل فريق تدريسي ، مع سنوات من الخبرة ومصممون على نقل كل
معارفهم حول هذا القطاع”



Barreneche Martínez, Enrique

- ♦ تخرج في الطب البيطري من جامعة كومبلوتنس بمدريد عام 1990
- ♦ مدير شركة الاستشارات Vets Power.com ، وهي شركة استشارات أعمال مخصصة حصرياً للمراكز الصحية البيطرية للحيوانات الأليفة
- ♦ نائب رئيس صاحب العمل الإقليمي للقطاع البيطري في أليكانتي AEVA ، وأمين صندوق اتحاد أرباب العمل في القطاع البيطري في إسبانيا (CEVE)
- ♦ مؤسس مشارك لـ (GGA لـ Grupo de Trabajo de Gestión y Administración) ، (AVEPA) التي كان رئيساً لها بين عامي 2011 و 2013
- ♦ خبرة تجارية خاصة. مؤسس ومالك Centro Veterinario Amic de Alicante من 1991 إلى 2018 ، تم نقله لتكريس نفسه حصرياً لإدارة الأعمال في قطاع المراكز الصحية البيطرية للحيوانات الأليفة
- ♦ مؤلف كتب إدارة الأعمال في المراكز البيطرية "من الذي أخذ مركز الطب البيطري الخاص بي؟" (2009) و "لقد وجدت المركز البيطري الخاص بي!" (2013)
- ♦ مؤلف مشارك في كتابين ومؤلف فصول محددة في منشورات أخرى مخصصة لتدريب مساعدي العيادة البيطرية (ACV)
- ♦ متحدث في العديد من الدورات وورش العمل حول إدارة الأعمال في المراكز البيطرية ، وجهاً لوجه وعن بُعد (عبر الإنترنت) ، سواء في إسبانيا أو في الخارج
- ♦ منذ عام 1999 قدم العديد من المؤتمرات والدورات والندوات عبر الإنترنت للموظفين المساعدين في المراكز البيطرية



هيئة التدريس

Martín González, Abel

- ♦ تخرج في الطب البيطري من جامعة كومبلوتنس مدريد عام 1989
- ♦ دراسات الدكتوراه بدون عرض الرسالة.
- ♦ أستاذ متعاون مع مجلس مجتمعات كاستيلا لا مانشا في دورات إدارة مزارع الثروة الحيوانية
- ♦ مؤتمرات حول الموجات فوق الصوتية والتحكم الإنجابي نظمها (AESLA (Asociación de Criadores de Breed Lacaune في مواقع مختلفة في إسبانيا
- ♦ متحدث في دورة المؤتمرات حول أمراض الثيران في ليديا التي نظمها كلية الأطباء البيطريين في مدريد
- ♦ مؤتمرات حول إدارة المراكز البيطرية نظمها مجموعة إدارة AVEPA
- ♦ متحدث في العديد من المؤتمرات الوطنية التي نظمها IVEE-AVEPA ، AVEPA (GTA-AVEPA
- ♦ INCUAL خبير في صياغة التأهيل المهني للمساعدة والمعونة الصحية لإدارة الحيوان في جرانا
- ♦ طبيب بيطري في الممارسة السريرية المجانية لمزارع الثروة الحيوانية ، كمدير فني لها ، في الأبقار والأغنام والخيول والخنازير
- ♦ المدير الفني ADSG في كاستيلا لامانشا (إسبانيا): ADSG Bovino Castillo de Bayuela, ADSG Bovino La Jara, ADSG Extensivo Belvis, ADSG Bovino Los Navalmorales, ADSG Porcino La Jara
- ♦ المدير الفني لعلامة جودة اللحوم في سيرا دي سان فيسينتي
- ♦ مدير مركز تالافيرا البيطري وعيادة فيكو البيطرية في تالافيرا الملكة (طليطلة)
- ♦ مدير مستشفى تالافيرا البيطري السريري
- ♦ عضو مؤسس في CEVE (اتحاد الأعمال البيطري الأسباني) ، حيث يشغل حاليًا منصب نائب الرئيس. عضو لجنة الصحة CEVE والهيئة الرقمية
- ♦ عضو مؤسس في CEVE-CLM (اتحاد الأعمال البيطري في كاستيلا لا مانشا ، الذي يشغل منصب رئيسها حاليًا
- ♦ عضو في العديد من الجمعيات المهنية على المستوى الوطني والدولي مثل AVEPA و ANEMBE و SEOC و AVETO
- ♦ عضو اللجنة الرقمية لـ CEOE (اتحاد منظمات الأعمال في إسبانيا)

Rotger Campins, Sebastià

- ♦ مهندس عالي في الاتصالات
 - ♦ بكالوريوس النقل البحري
 - ♦ كابتن البحرية التجارية
 - ♦ مدرب غوص محترف
 - ♦ سكرتير اتحاد الأعمال البيطري الأسباني CEVE
 - ♦ رئيس قسم العمل والتنظيم والتدريب في CEVE
 - ♦ سكرتير الشركات البيطرية في جزر البليار EMVETIB
 - ♦ رئيس لجنة الخدمات في اتحاد جمعيات رجال الأعمال في جزر البليار CAEB
 - ♦ عضو اللجنة التنفيذية لمجلس إدارة المشاريع الصغيرة والرياضيات
 - ♦ رئيس اللجنة الوطنية التفاوضية للاتفاقية الجماعية لمراكز وخدمات الصحة البيطرية
 - ♦ مدير عيادة بيطرية
- Veterinari Son Dureta SLP

Muñoz Sevilla, Carlos

- ♦ بكالوريوس في الطب البيطري من جامعة كومبلوتنس مدريد. دورة عام 1985-1990
- ♦ ماجستير في إدارة الأعمال من جامعة (UJI - Jaume I) ، دورة 2017-18
- ♦ أستاذ التخدير وإدارة العيادة البيطرية ، جامعة كاردينال هيريرا CEU ، من نوفمبر 2011 حتى الوقت الحاضر
- ♦ عضو في AGESVET منذ تأسيسها وحتى 2018
- ♦ مشارك في تطوير وتدريب وحدة AGESVET HR

السيدة. Saleno, Delia

- ♦ دراسات الدكتوراه (2000-2003) بدون عرض الرسالة
- ♦ تخرج في الطب البيطري من جامعة العلوم الزراعية والطب البيطري في كلوج نابوكا (رومانيا)
- ♦ دبلوم الدراسات المتقدمة في عيادة الحيوانات الصغيرة (2000)
- ♦ مؤهل بحثي في علم الوراثة الخلوية من جامعة قرطبة (2005) مع دراسة عن العقم في الخيول
- ♦ دورة لرجال الأعمال (500 ساعة) ، من قبل EOI في 2007 في بالم دي مايوركا (إسبانيا)
- ♦ دورة التأهيل كمقيم في إجراءات اعتماد الكفاءات المهنية من خلال خبرة العمل في الأسرة المهنية الزراعية
- ♦ باحث ما قبل الدكتوراه في قسم التناسل الحيواني بكلية الطب البيطري في كلوج نابوكا (رومانيا)
- ♦ باحث ما قبل الدكتوراه في قسم علم الوراثة بجامعة قرطبة
- ♦ لقد طور نشاطاً إكلينيكيًا في طب الكلاب والقطط لأكثر من 20 عامًا ، في البداية في المستشفى البيطري الجامعي في كلوج نابوكا وبعد ذلك في العديد من العيادات والمستشفيات في إسبانيا
- ♦ في عام 2008 بدأ عمله مع عيادة بيطرية في بالم دي مايوركا: عيادة سون دوريتا البيطرية
- ♦ وهو عضو مؤسس لرجال الأعمال البيطريين في جزر البليار (EMVETIB) واتحاد الأعمال البيطري الأسباني (CEVE). يتولى رئاسة EMVETIB منذ نوفمبر 2012 ورئاسة CEVE منذ مارس 2017
- ♦ منذ سبتمبر 2018 ، كان عضوًا في مجلس إدارة CEOE
- ♦ ممثل عن القطاع البيطري في مختلف المنتديات الاقتصادية الوطنية والدولية وفي المراكز القطاعية ومجموعات العمل التابعة لوزارة التربية والتعليم ووزارة العمل ووزارة الزراعة

السيدة. Tabares, Nuria

- ♦ أجمع شغفي للاستشارات والعمل والتدريب التنفيذي في قدرة التدريب ، مع شغفي الآخر كمحاضر (إسبانيا وأمريكا اللاتينية)
- ♦ مدرس (أستاذ مشارك في جامعة برشلونة المستقلة في كلية الاقتصاد والأعمال)
- ♦ أستاذ Dual Citius Master في UAB
- ♦ أنا أيضًا المدير الفني لعيادة Terra San Fernando البيطرية

Villaluenga, José Luis

- ♦ إجازة في العلوم البيولوجية من جامعة كومبلوتنسي مدريد (1979)
- ♦ درجة الماجستير في التسويق الرقمي ، EAE وجامعة برشلونة (2016)
- ♦ ماجستير جامعي في إدارة الموارد البشرية وإدارتها ، EAE وجامعة برشلونة (2018)
- ♦ أستاذ مشارك منذ عام 2012 في كلية الطب البيطري في جامعة ألفونسو العاشر إل سابيو ، مدريد (إسبانيا) في درجة الطب البيطري ، في مواد الدورة الأولى
- ♦ لعلم الوراثة البيطرية وعلم الأعراق 2 (الوحدة: الإدارة والتسويق في المجال البيطري)
- ♦ أستاذ في مجال "خدمة العملاء" ،
- ♦ منذ عام 2017 ، في FORVET ، مركز التدريب البيطري لمساعدتي الفنيين البيطريين ، في مدريد (إسبانيا)
- ♦ أستاذ ماجستير طب رياضة الخيول بجامعة قرطبة (إسبانيا) منذ عام 2019. الوحدة: تسويق وإدارة شركة بيطرية للخيول
- ♦ أستاذ بلقب خبير في العلاج الطبيعي وتأهيل الحيوانات الصغيرة: الكلاب والقطط، منطقة: إدارة أعمال مركز إعادة تأهيل الحيوانات الصغيرة ، منذ عام 2017 ، في جامعة كومبلوتنسي مدريد (إسبانيا)
- ♦ 2016 - الآن: تم التأسيس كأحد الشريكين المؤسسين لشركة Rentabilidad Veterinaria, SL. هذه الشركة مخصصة لإدارة أعمال المراكز البيطرية للحيوانات الأليفة. تطوير العمل الاستشاري ، والتدريب ، والمشورة ، وتقييم الشركة ، وإدارة الموارد البشرية ، والإدارة الاقتصادية والمالية ، ودستور الشركة الجديد

السيدة. Navarro Ferrer, María José

- ♦ شهادة في علم النفس من جامعة فالنسيا (1987 UV-1992 UV)
- ♦ ماجستير في علم النفس العيادي CTMC فالنسيا (1992-1994)
- ♦ دراسات عليا في علم الشيخوخة الاجتماعي بجامعة فالنسيا (1994-1994)
- ♦ دراسات عليا في اليقظة والعلاج النفسي (2014 UB IL3-2015)
- ♦ مدرب وورش عمل للشركات والمؤسسات الخاصة
- ♦ مدرس في Rectull من أنشطة خدمات التوظيف المحلية: الأفراد والشركات من برشلونة
- ♦ تعاون في عمليات إدارة الأفراد ، والتدريب على المهارات الشخصية (التواصل)
- ♦ تقنيات فعالة لإدارة الصراع والتفاوض ، والاهتمام بالعملاء الصعبيين) ، مدرب اليقظة ، التحليل وتحويل المعتقدات لإدارة الإجهاد والوقاية من الإرهاق (من مارس 2016 إلى يومنا هذا)

Albuixech Martínez, Miguel

- ♦ مدير مستشفى أنيكورا فالنسيا سور البيطري
- ♦ مستشار مستقل في إدارة المراكز البيطرية
- ♦ استشارات شاملة في Deloitte & Touche أو Grupo Audit. Sealco Consultores
- ♦ خريج إدارة الأعمال والإدارة (ADE) من كلية الاقتصاد والعلوم التجارية
- ♦ ماجستير في إدارة الموارد البشرية من ADEIT (مؤسسة الأعمال الجامعية)

Vilches Sáez, José

- ♦ مدير المشروع - CursoACV.com
- ♦ مدير منصة التدريب - Cursoveterinaria.es
- ♦ مدير المشروع - تشكيل دونا
- ♦ مدير المبيعات - جيسفيلسا
- ♦ مدير التدريب المهني Duna, SL
- ♦ مدير المجتمع
- ♦ إدارة السكرتارية - AGESVET
- ♦ مدير مبيعات إسبانيا - ProvetCloud
- ♦ مدير المبيعات الفنية - Guerrero Covas



هيكل ومحتوى الدورة التدريبية

تم تصميم هيكل المحتوى من قبل أفضل المهنيين في قطاع إدارة وتوجيه مراكز الطب البيطري، مع سجل حافل ومكانة معترف بها في المهنة ، مدعوماً بحجم الحالات التي تمت مراجعتها ودراستها، وإتقان واسع النطاق للتقنيات الجديدة.



لدينا البرنامج العلمي الأكثر اكتمالا وحدائثة في السوق. نسعى للتميز وأن تحققه
أنت أيضاً”



وحدة 1. القطاع الاقتصادي للمراكز الصحية البيطرية

- 1.1 دور الحيوان الأليفة في مجتمع اليوم
 - 1.1.1 الحيوانات الأليفة وفوائدها للصحة الجسدية والعاطفية للناس
 - 1.1.2 الحيوانات الأليفة والنمو الصحي للقاصرين
 - 1.1.3 الحيوانات الأليفة والشيخوخة الصحية
 - 1.1.4 الحيوانات الأليفة وفوائد التعايش في المجتمع
 - 1.1.5 إساءة معاملة الحيوانات وعلاقتها بالعنف في الأسرة
 - 1.1.6 الحيوانات في سياق العلاج والمساعدة
- 1.2 دور الشركة في السياق الاجتماعي الحالي
 - 1.2.1 المسؤولية الاجتماعية للشركات
 - 1.2.2 تغير المناخ والاتفاق الأخضر الجديد
 - 1.2.3 أهداف التنمية المستدامة وخطة عام 2030
 - 1.2.4 التحديات التي تواجه شركة الخدمات البيطرية
- 1.3 سوق الحيوانات الأليفة
 - 1.3.1 الصناعة، التجزئة والتوزيع
 - 1.3.2 خدمات
 - 1.3.2.1 الخدمات السريرية البيطرية
 - 1.3.2.2 خدمات تدريب الكلاب
 - 1.3.2.3 خدمات تصفيف الشعر
 - 1.3.2.4 السيطرة على الحيوانات البرية
 - 1.3.3 بيع الأدوية للاستخدام البيطري
 - 1.3.4 تربية وبيع الحيوانات الأليفة
 - 1.3.5 منظمة غير حكومية
- 1.4 تصنيف المراكز والخدمات الصحية البيطرية
 - 1.4.1 المراكز الصحية البيطرية
 - 1.4.2 خدمات الصحة البيطرية
 - 1.4.3 التعاون بين القطاعين العام والخاص
- 1.5 الوضع الاقتصادي الكلي للقطاع البيطري السريري
 - 1.5.1 الوضع الاجتماعي والاقتصادي القطاعي
 - 1.5.2 حالة التوظيف في القطاع

- 1.6. الصحة الرقمية في القطاع البيطري
 - 1.6.1. رقمنة القطاع البيطري
 - 1.6.2. العوامل والأدوات الرقمية التي ستفضل التغيير
 - 1.6.3. العوامل التي تعيق التطور الرقمي
 - 1.6.4. التفاضل الرقمي
 - 1.6.5. الوضع الحالي والتحديات الرقمية في القطاع البيطري
- 1.7. مفهوم " الصحة الواحدة " المطبق على المراكز الصحية البيطرية
 - 1.7.1. المفهوم العام للصحة الواحدة - الرفاهية الواحدة
 - 1.7.2. دور الطبيب البيطري في "صحة واحدة"
- 1.8. تدريب الفئات العمالية في المراكز الصحية البيطرية
 - 1.8.1. السياق الحالي للتدريب في القطاع والاحتياجات الحقيقية للمراكز الصحية البيطرية
 - 1.8.2. تدريب مستمر
 - 1.8.3. تشكيل مزدوج
- 1.9. استراتيجية عمل القطاع
 - 1.9.1. الارتباطية الشرائكية: ما هي وكيف تمارس وما الغرض منها؟
 - 1.9.2. التدخل الاستباقي في وضع اللوائح التي تؤثر على القطاع
- 1.10. وقت غير مؤكد، وقت التغيير واتجاهات السوق
 - 1.10.1. عامل مفاهيم وحساسيات جديدة
 - 1.10.2. العمل مع الطلبات والاحتياجات الجديدة
 - 1.10.3. تحديات جديدة في الصحة العامة
 - 1.10.4. أشكال الاتصال الجديدة

وحدة 2. تطبيق التمويل على المراكز البيطرية

- 2.1. المصاريف والدخل في المركز البيطري
 - 2.1.1. سعر ثابت
 - 2.1.2. اسعار متغيرة
 - 2.1.3. التكاليف المباشرة
 - 2.1.4. التكاليف الغير مباشرة
 - 2.1.5. ايرادات الخدمة
 - 2.1.6. عائدات مبيعات المنتج
 - 2.1.7. هامش الربح الإجمالي
 - 2.1.8. صافي الهامش
 - 2.1.9. هامش على الشراء
 - 2.1.10. الهامش للبيع



- 2.2 بيان دخل المركز البيطري
 - 2.2.1 الأرباح قبل الفائدة والضرائب والإهلاك واستهلاك الدين
 - 2.2.2 الأرباح قبل الفوائد والضرائب
 - 2.2.3 الجدوى
 - 2.2.4 الإنتاجية
 - 2.2.5 النتيجة الصافية
- 2.3 إدارة المخزون في المستودع في المركز البيطري
 - 2.3.1 تكلفة المبيعات
 - 2.3.2 خصائص نظام إدارة المخزون
 - 2.3.3 مراقبة الإمدادات و المخزون
 - 2.3.4 نقطة تنبيه المخزون
 - 2.3.5 مخزون الأمن
 - 2.3.6 نقطة الطلب
 - 2.3.7 تناوب المخزون
- 2.4 نسب المبيعات في المركز البيطري. نقطة التوازن
 - 2.4.1 النسب العملية الرئيسية في المركز البيطري
 - 2.4.1.1 تردد المعاملة
 - 2.4.1.2 متوسط مبلغ الصفقة
 - 2.4.1.3 متوسط الإنفاق لكل عميل
 - 2.4.1.4 عدد المعاملات اليومية
 - 2.4.1.5 عدد المعاملات في السنة
 - 2.4.2 مفهوم مركز التوازن
 - 2.4.3 الحساب المتوقع لنقطة التوازن
 - 2.4.4 الحساب بأثر رجعي لنقطة التوازن
- 2.5 تحليل تكاليف الخدمات في المركز البيطري. الاستثمارات التكنولوجية
 - 2.5.1 أساسيات تحليل التكلفة في المراكز البيطرية
 - 2.5.1.1 تحليل تكلفة الممارسة البيطرية
 - 2.5.1.2 تحليل تكلفة الخدمات المهنية الأخرى
 - 2.5.2 حساب الربحية في استثمار تكنولوجي
- 2.6 مراقبة الخزينة وإدارة الميزانية في المراكز البيطرية
 - 2.6.1 أساسيات مراقبة الخزينة
 - 2.6.2 أدوات مراقبة الخزينة
 - 2.6.3 أساسيات إدارة الميزانية
 - 2.6.4 أدوات لإدارة الميزانية
- 2.7 التقييم الاقتصادي للمركز البيطري
 - 2.7.1 أساسيات التقييم الاقتصادي للمركز البيطري
 - 2.7.2 منهجية تقييم المركز البيطري
 - 2.7.3 الصندوق التجاري
- 2.8 مؤشرات الإدارة الرئيسية في المراكز البيطرية
 - 2.8.1 المفاهيم
 - 2.8.2 معلومات اساسية
 - 2.8.3 المؤشرات الأكثر شيوعاً في المراكز البيطرية
 - 2.8.4 مؤشرات الموارد البشرية الأساسية
 - 2.8.5 المؤشرات الأساسية لجودة خدمة العملاء
 - 2.8.6 اختيار مؤشرات الإدارة الرئيسية
- 2.9 لوحة المراقبة المالية المطبقة على المراكز البيطرية
 - 2.9.1 أساسيات بطاقة الأداء المالي
 - 2.9.2 تحليل الاتجاهات والمقارنات بين الفترات
 - 2.9.3 تشغيل لوحة التحكم
 - 2.9.4 تفسير نتائج بطاقة الأداء
- 2.10 توازن الوضع في المركز البيطري
 - 2.10.1 المفهوم
 - 2.10.2 هيكل الميزانية العمومية
 - 2.10.3 تكوين الميزانية العمومية
 - 2.10.4 تقييم الأصول
 - 2.10.5 تشخيص الميزانية العمومية وبيان الدخل
 - 2.10.6 تحليل الميزانية العمومية
 - 2.10.7 دراسة النسب الأكثر إثارة للاهتمام في الميزانية العمومية
 - 2.10.8 تحليل ديناميكي للأسهم
 - 2.10.9 تحليل بيان الدخل
 - 2.10.10 مؤشرات بيان الدخل

وحدة 3. تطبيق خطة العمل على مراكز الطب البيطري

- 3.1 خطة العمل في المراكز البيطرية
 - 3.1.1 التخطيط والتحكم: وجهان لعملة واحدة
 - 3.1.2 لماذا ومن أجل ماذا لديك خطة؟
 - 3.1.3 من يجب أن يفعل ذلك؟
 - 3.1.4 متى تفعل ذلك؟
 - 3.1.5 كيف افعلها؟
 - 3.1.6 هل يجب أن تكون مكتوبة؟
 - 3.1.7 الأسئلة التي تحتاج إلى إجابة
 - 3.1.8 الأسئلة التي تحتاج إلى إجابة
- 3.2 التحليل الخارجي الأول I: بيئة المراكز البيطرية
 - 3.2.1 ما الذي يجب أن يحتوي عليه؟
 - 3.2.2 بيئة سياسية
 - 3.2.3 البيئة الاقتصادية
 - 3.2.4 البيئة الاجتماعية
 - 3.2.5 البيئة التكنولوجية
 - 3.2.6 البيئة الإيكولوجية
 - 3.2.7 بيئة قانونية
- 3.3 التحليل الخارجي II: البيئة التنافسية المطبقة على قطاع المراكز البيطرية
 - 3.3.1 العملاء
 - 3.3.2 الكفاءة
 - 3.3.3 الموردون
 - 3.3.4 أخرى
- 3.4 تحليل داخلي لمركز بيطري
 - 3.4.1 المرافق والمعدات
 - 3.4.2 شخصي
 - 3.4.3 الدخل / المصاريف
 - 3.4.4 العملاء
 - 3.4.5 الأسعار
 - 3.4.6 خدمات
 - 3.4.7 التواصل مع العملاء
 - 3.4.8 التدريب
 - 3.4.9 الموردون
 - 3.4.10 الكفاءة
- 3.5 تحليل DAFO و CAME المطبق في مراكز الطب البيطري
 - 3.5.1 نقاط الضعف
 - 3.5.2 نقاط القوة
 - 3.5.3 التهديدات
 - 3.5.4 الفرص
 - 3.5.5 التصحيح
 - 3.5.6 المواجهة
 - 3.5.7 المحافظة
 - 3.5.8 الاستغلال
- 3.6 أهداف المراكز البيطرية كشركات
 - 3.6.1 ما هي؟
 - 3.6.2 الخصائص: سمات
 - 3.6.3 أنواع
- 3.7 استراتيجيات العمل في المراكز البيطرية
 - 3.7.1 العناصر ال 7 لتسويق الخدمة
 - 3.7.2 المنتج - الخدمة
 - 3.7.3 السعر
 - 3.7.4 توزيع
 - 3.7.5 التواصل
 - 3.7.6 أشخاص
 - 3.7.7 إجراءات
 - 3.7.8 دليل - إثبات
- 3.8 خطة عمل لاستراتيجية المركز البيطري
 - 3.8.1 مما تتكون؟
 - 3.8.2 كيفية تطوير استراتيجية
 - 3.8.3 ما الذي يجب مراعاته في كل عمل
 - 3.8.4 تحديد أولويات الإجراءات على أساس الأهمية بالنسبة للأعمال
 - 3.8.5 الجدولة
- 3.9 خطة المراقبة ومراقبة خطة العمل للمركز البيطري
 - 3.9.1 التخطيط والتحكم
 - 3.9.2 ما هو ولماذا هو ضروري؟
 - 3.9.3 من وكيف تتحكم؟
 - 3.9.4 السيطرة على أساس المؤشرات
 - 3.9.5 صناعة القرار

3.10. خطة الطوارئ المطبقة على خطة العمل الخاصة بالمركز البيطري

3.10.1. ما هي وما الغرض منها؟

3.10.2. كيف نفعل ذلك؟

3.10.3. كيفية استخدامها؟

وحدة 4. المهارات القيادية والإدارية المطبقة في المراكز البيطرية

4.1. مهارات الإدارة الأساسية في مدير و / أو مالك مركز بيطري

4.1.1. الإدارة

4.1.2. صناعة القرار

4.1.3. قدرة القرار

4.1.4. المرونة

4.1.5. معرفة الذات

4.1.6. التخصيم الصحيح

4.1.7. التواصل

4.1.8. الذكاء العاطفي

4.2. تطبيق الريادة على المراكز البيطرية

4.2.1. خصائص القائد

4.2.2. فوائد القيادة

4.2.3. تمارين القائد

4.2.4. الوفد

4.2.4.1. استراتيجية التفويض

4.2.4.2. اختيار المهمة

4.2.4.3. عملية التأهيل

4.2.5. مقابلات تحفيزية مع المتعاونين

4.2.5.1. طريقة GROW / MAP

4.3. التفاوض لمدير مركز بيطري

4.3.1. مهارات المفاوض

4.3.2. أنواع وأنماط التفاوض

4.3.3. مراحل التفاوض

4.3.3.1. تحضير

4.3.3.2. المناقشة والجدال

4.3.3.3. اقتراح

4.3.3.4. تبادل

4.3.3.5. إغلاق

4.3.3.6. التمتع

4.3.4. تكتيكات وتقنيات التفاوض

4.3.5. الاستراتيجيات

4.4. إدارة الوقت لمدير المركز البيطري

4.4.1. توقف ، فكر ، حلل وقرر

4.4.2. المعرفة الداخلية

4.4.3. كيفية تحديد الأولويات

4.4.4. الفعل

4.4.5. التخطيط والتنظيم

4.4.6. لصوص الوقت

4.5. كيف تولد الثقة في المتعاونين في مركز بيطري

4.5.1. الثقة بالنفس

4.5.2. الثقة بالآخرين

4.5.3. النقد الذاتي البناء

4.5.4. الاحترام والمسؤولية

4.5.5. الصدق

4.5.6. خطأ محاكمة

4.6. إدارة إنتاجية مدير المركز البيطري

4.6.1. لصوص الإنتاجية

4.6.2. طريقة (GTD) "Getting Things Done"

4.6.2.1. الأساسيات

4.6.2.2. جمع أو التقاط

4.6.2.3. معالجة أو توضيح

4.6.2.4. تنظيم

4.6.2.5. التحقق

4.6.2.6. الفعل

4.7. فرق محترفة عالية الأداء في المراكز البيطرية

4.7.1. مجموعات العمل

4.7.2. خصائص الفرق المحترفة

4.7.3. فوائد الفرق المحترفة عالية الأداء

4.7.4. أمثلة عملية

- 4.8. تحديد وحل النزاعات الداخلية في المراكز البيطرية
 - 4.8.1. طريقة الاختلالات الخمسة للفرق المهنية
 - 4.8.1.1. انعدام الثقة
 - 4.8.1.2. الخوف من الصراع
 - 4.8.1.3. عدم الالتزام
 - 4.8.1.4. تجنب المسؤولية
 - 4.8.1.5. عدم الاهتمام بالنتائج
 - 4.8.2. أسباب فشل الفرق المحترفة
- 4.9. منع السموم الداخلية بالمراكز البيطرية
 - 4.9.1. الصحة التنظيمية
 - 4.9.2. اجراءات وقائية
 - 4.9.2.1. قم بإنشاء فريق قيادة متماسك
 - 4.9.2.2. خلق الوضوح داخل المنظمة
 - 4.9.2.3. وضوح التواصل المفرط
 - 4.9.2.4. تعزيز الوضوح
- 4.10. إدارة التغيير في مدير المراكز البيطرية
 - 4.10.1. تدقيق المعتقدات
 - 4.10.2. تنمية الشخصية
 - 4.10.3. إجراءات التغيير

سيسمح لك هذا التدريب بالتقدم في حياتك المهنية بطريقة مريحة "



المنهجية

يقدم هذا البرنامج التدريبي طريقة مختلفة للتعليم. تم تطوير منهجيتنا من خلال وضع التعلم الدوري: إعادة التعلم. يُستخدم نظام التدريس هذا، على سبيل المثال، في أرقى كليات الطب في العالم، وقد تم اعتباره من أكثر الكليات فعالية من خلال المنشورات ذات الأهمية الكبيرة مثلمجلة نيو إنجلاند الطبية.



اكتشف منهجية إعادة التعلم، وهو نظام يتخلى عن التعلم الخطي التقليدي ليأخذك عبر أنظمة
التدريس الدورية: طريقة تعلم أثبتت فعاليتها للغاية، لا سيما في الموضوعات التي تتطلب الحفظ"



في تيك نستخدم طريقة الحالة

في حالة معينة ، ما الذي يجب أن يفعله المحترف؟ خلال البرنامج ، ستواجه العديد من الحالات السريرية المحاكاة ، بناءً على مرضى حقيقيين سيتعين عليك فيها التحقيق ، ووضع الفرضيات ، وأخيراً حل الموقف. هناك أدلة علمية وفيرة على فعالية الطريقة. يتعلم المتخصصون بشكل أفضل وأسرع وأكثر استدامة مرور الوقت.



مع تيك يمكنك تجربة طريقة للتعلم تعمل على تحريك أسس الجامعات التقليدية في جميع أنحاء العالم"

وفقاً للدكتور جيرفاس ، فإن الحالة السريرية هي العرض المعلق لمريض ، أو مجموعة من المرضى ، والتي تصبح "حالة" ، مثلاً أو نموذجاً يوضح بعض المكونات السريرية المميزة ، إما بسبب قوتها التعليمية ، أو بسبب تفرده أو ندرته. من الضروري أن تستند الحالة إلى الحياة المهنية الحالية ، في محاولة لإعادة إنشاء عوامل التكيف الحقيقية في الممارسة البيطرية المهنية.



هل تعلم أن هذه الطريقة تم تطويرها عام 1912 في جامعة هارفارد لطلاب القانون؟ تتكون طريقة الحالة من تقديم مواقف حقيقية معقدة حتى يتمكنوا من اتخاذ القرارات وتبرير كيفية حلها. في عام 1924 تم تأسيسها كطريقة معيارية للتدريس في جامعة هارفارد.

تبرر فعالية هذه الطريقة بأربعة إنجازات أساسية:

1. الأطباء البيطريون الذين يتبعون هذه الطريقة لا يحققون فقط استيعاب المفاهيم ، بل يطورون أيضًا قدرتهم العقلية ، من خلال تمارين لتقييم المواقف الحقيقية وتطبيق المعرفة.

2. يتجسد التعلم بطريقة صلبة في القدرات العملية التي تتيح للطلاب اندماجًا أفضل في العالم الحقيقي.

3. يتم تحقيق استيعاب أبسط وأكثر كفاءة للأفكار والمفاهيم ، وذلك بفضل نهج المواقف التي نشأت من الواقع.

4. يصبح الشعور بكفاءة الجهد المستثمر حافزًا مهمًا للغاية للطبيب البيطري ، مما يترجم إلى اهتمام أكبر بالتعلم وزيادة الوقت المخصص للعمل في الدورة.

منهجية إعادة التعلم

تجمع نيك بفعالية بين منهجية دراسة الحالة ونظام تعلم عبر الإنترنت بنسبة 100% استناداً إلى التكرار ، والذي يجمع بين 8 عناصر تعليمية مختلفة في كل درس.

نحن نشجع دراسة الحالة بأفضل طريقة تدريس بنسبة 100% عبر الإنترنت إعادة التعلم.



سيتعلم الطبيب البيطري من خلال الحالات الحقيقية وحل المواقف

المعقدة في بيئات التعلم المحاكاة. تم تطوير هذه التدريبات من

أحدث البرامج التي تسهل التعلم الغامر.

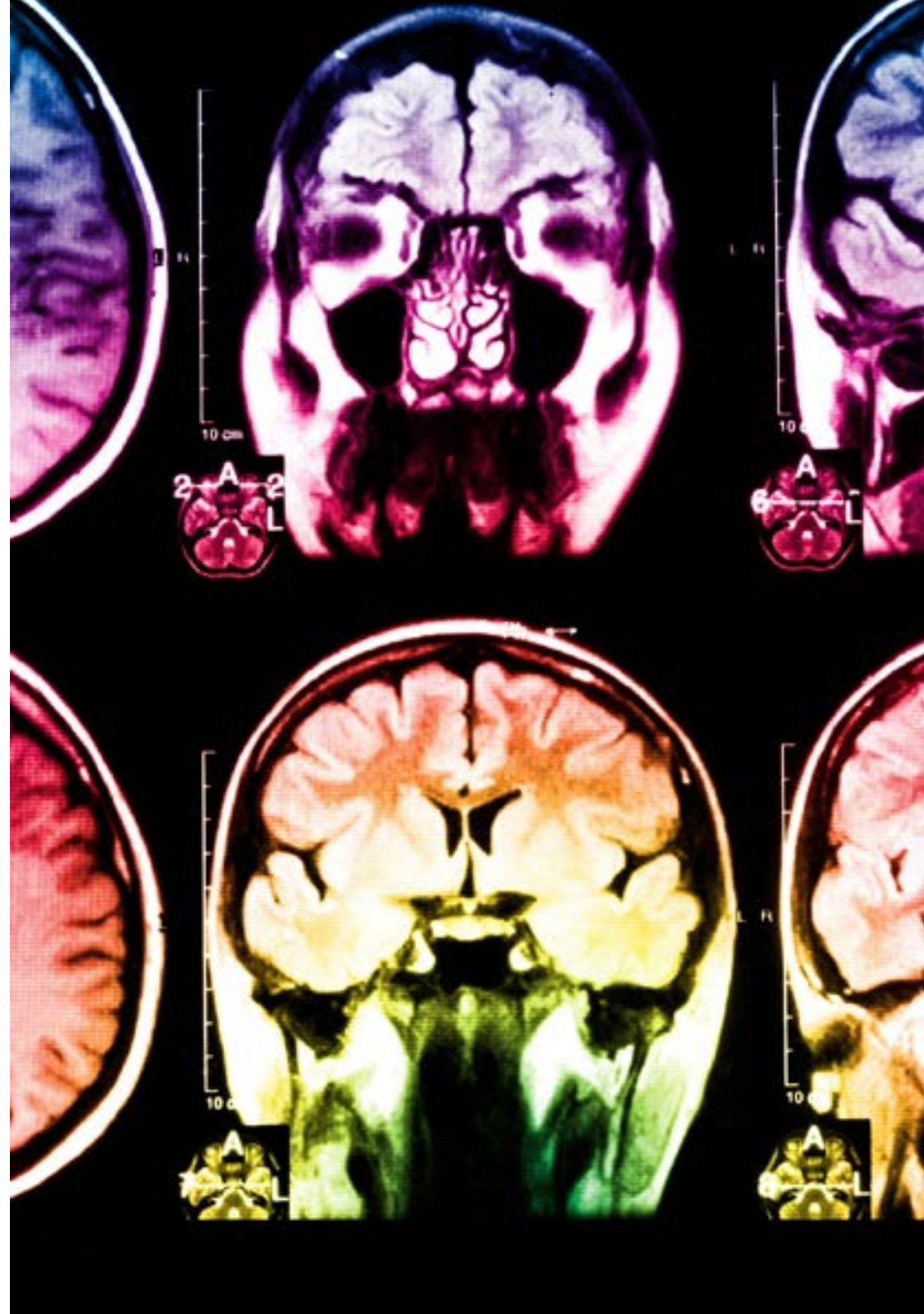
تقع في الطليعة التربوية العالمية ، تمكنت طريقة إعادة التعلم من تحسين مستويات الرضا العالمية للمهنيين الذين أنهوا دراستهم ، فيما يتعلق بمؤشرات الجودة لأفضل جامعة عبر الإنترنت في اللغة الإسبانية الناطقة (جامعة كولومبيا).

مع هذه المنهجية ، تم تدريب أكثر من 65000 طبيب بيطري بنجاح غير مسبوق في جميع التخصصات السريرية بغض النظر عن العبء في الجراحة. تم تطوير منهجيتنا التربوية في بيئة ذات متطلبات عالية ، مع طلاب جامعيين يتمتعون بملف اجتماعي واقتصادي مرتفع ومتوسط عمر يبلغ 43.5 عامًا.

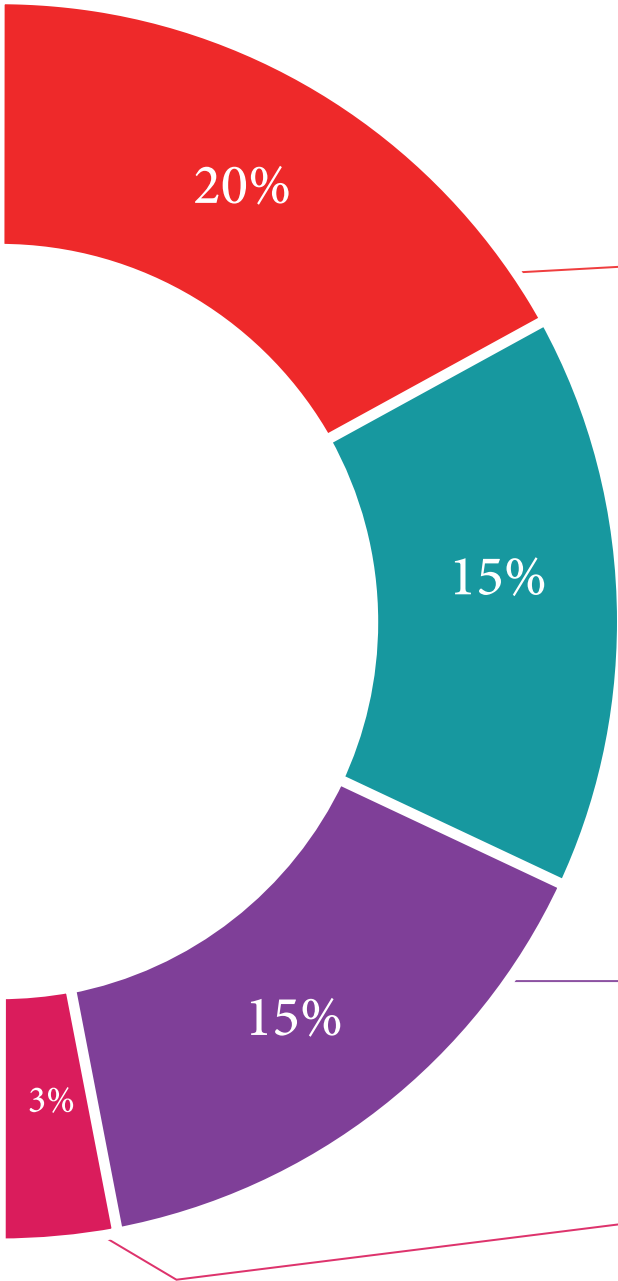
ستسمح لك إعادة التعلم بالتعلم بجهد أقل وأداء أكبر ، والمشاركة بشكل أكبر في تدريبك ، وتنمية الروح النقدية ، والدفاع عن الحجج والآراء المتناقضة: معادلة مباشرة للنجاح.

في برنامجنا ، التعلم ليس عملية خطية ، ولكنه يحدث في دوامة (تعلم ، وإلغاء التعلم ، والنسيان ، وإعادة التعلم). لذلك ، يتم دمج كل عنصر من هذه العناصر بشكل مركزي.

الدرجة العالمية التي حصل عليها نظام تيك التعليمي هي 8.01 ، وفقًا لأعلى المعايير الدولية.



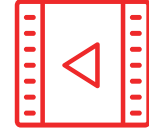
يقدم هذا البرنامج أفضل المواد التعليمية المعدة بعناية للمحترفين:



المواد الدراسية

تم إنشاء جميع المحتويات التعليمية من قبل المتخصصين الذين سيقومون بتدريس الدورة ، خاصةً له ، بحيث يكون التطوير التعليمي محددًا وملموًا حقًا.

يتم تطبيق هذه المحتويات بعد ذلك على التنسيق السمعي البصري ، لإنشاء طريقة عمل تيك عبر الإنترنت. كل هذا ، مع أكثر التقنيات ابتكارًا التي تقدم قطعًا عالية الجودة في كل مادة من المواد التي يتم توفيرها للطلاب.



تقنيات وإجراءات العلاج الطبيعي بالفيديو

تقرب تيك الطالب من التقنيات الأكثر ابتكارًا وأحدث التطورات التعليمية وإلى طليعة التقنيات وإجراءات العلاج الطبيعي / علم الحركة الحالية. كل هذا ، في أول شخص ، بأقصى درجات الصرامة ، موضحًا ومفصلًا للمساهمة في استيعاب الطالب وفهمه. وأفضل ما في الأمر هو أن تكون قادرًا على رؤيته عدة مرات كما تريد.



ملخصات تفاعلية

يقدم فريق تيك المحتوى بطريقة جذابة وديناميكية في أقراص المحتوى بطريقة جذابة وديناميكية في أقراص الوسائط المتعددة التي تشمل الصوت والفيديو والصور والرسوم البيانية والخرائط المفاهيمية من أجل تعزيز المعرفة.

تم منح هذا النظام التعليمي الحصري الخاص بتقديم محتوى الوسائط المتعددة من قبل شركة Microsoft كـ "حالة نجاح في أوروبا".



قراءات تكميلية

مقالات حديثة ووثائق وإرشادات دولية ، من بين أمور أخرى. في مكتبة تيك الافتراضية ، سيتمكن الطالب من الوصول إلى كل ما يحتاجه لإكمال تدريبه.





تحليل الحالات التي وضعها الخبراء واسترشدوا بها

التعلم الفعال يجب أن يكون بالضرورة سياقياً. لهذا السبب ، تقدم تيك تطوير حالات حقيقية يقوم فيها الخبير بتوجيه الطالب من خلال تنمية الانتباه وحل المواقف المختلفة: طريقة واضحة ومباشرة لتحقيق أعلى درجة من الفهم.



الاختبار وإعادة الاختبار

يتم تقييم معرفة الطالب بشكل دوري وإعادة تقييمها في جميع أنحاء البرنامج ، من خلال أنشطة وتمارين التقييم الذاتي والتقييم الذاتي بحيث يتحقق الطالب بهذه الطريقة من كيفية تحقيقه لأهدافه.



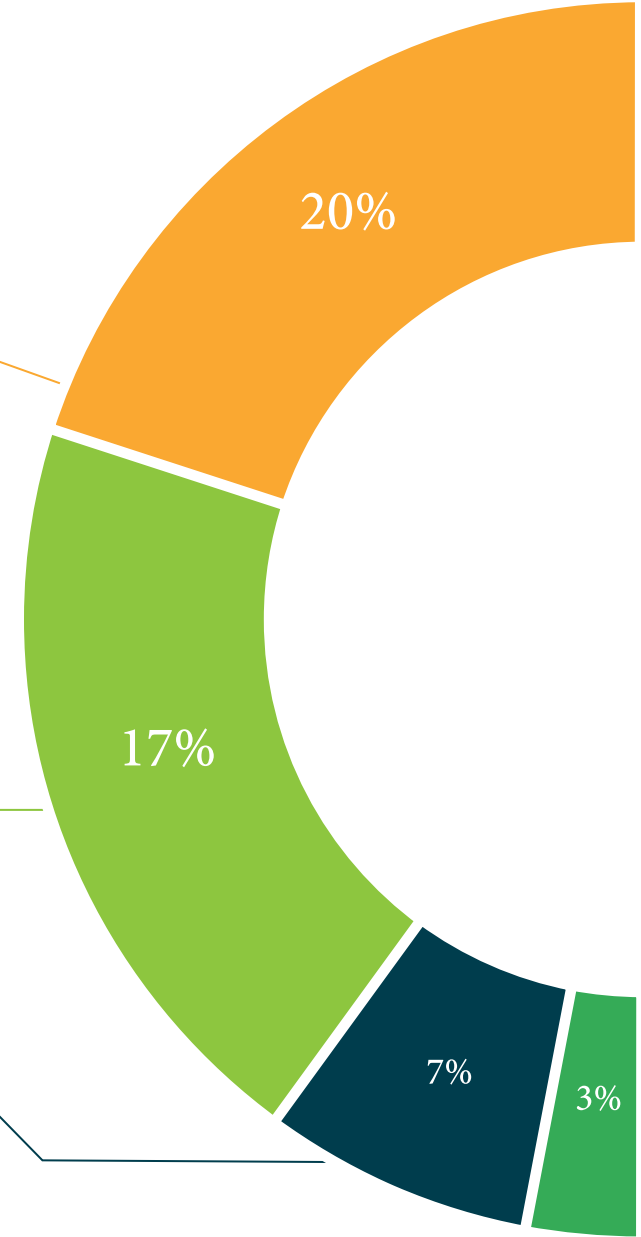
فصول الماجستير

هناك أدلة علمية على فائدة ملاحظة طرف ثالث من الخبراء.
ما يسمى بالتعلم من خبير يقوي المعرفة والذاكرة ، ويولد الأمان في القرارات الصعبة في المستقبل.



أدلة العمل السريع

تقدم تيك المحتوى الأكثر صلة بالدورة التدريبية في شكل بطاقات أو أدلة إجراءات سريعة. طريقة تركيبية وعملية وفعالة لمساعدة الطالب على التقدم في تعلمهم.

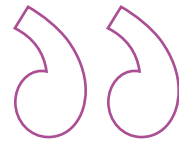


المؤهل العلمي

شهادة الخبرة الجامعية في إدارة مراكز الطب البيطري تضمن، بالإضافة إلى التدريب الأكثر صرامة وحدائقة، الحصول على شهادة الخبرة الجامعية الصادرة عن جامعة TECH التكنولوجية.



أكمل هذا البرنامج بنجاح واحصل على شهادتك الجامعية دون السفر
أو الأعمال الورقية المرهقة "



تحتوي درجة الخبرة الجامعية في إدارة مراكز الطب البيطري على البرنامج العلمي الأكثر اكتمالا وحدائثة في السوق.

بعد اجتياز الطالب للتقييمات، سوف يتلقى عن طريق البريد العادي* مع إيصال استلام مؤهل درجة الخبرة الجامعية الصادرة عن TECH الجامعة التكنولوجية.

المؤهل الصادر عن TECH الجامعة التكنولوجية سوف يشير إلى التقدير الذي تم الحصول عليه في درجة الخبرة الجامعية، وسوف يفي المتطلبات التي عادة ما تُطلب من قبل مكاتب التوظيف ومسابقات التعيين ولجان التقييم الوظيفي المهني.

المؤهل: الخبرة الجامعية في إدارة مراكز الطب البيطري

عدد الساعات الدراسة المعتمدة: 600 ساعة.



tech الجامعة
التكنولوجية

شهادة الخبرة الجامعية إدارة مراكز الطب البيطري

نظيفة التدريس: عبر الإنترنت

المدة: 6 شهرًا

المؤهل العلمي: TECH الجامعة التكنولوجية

عدد الساعات الدراسية: 600 ساعة

شهادة الخبرة الجامعية
إدارة مراكز الطب البيطري