

شهادة الخبرة الجامعية

أمراض الجهاز القلبي التنفسي والأمراض المعدية
في القطط. الاستشفاء والرعاية الحرجة



الجامعة
التكنولوجية **tech**

شهادة الخبرة الجامعية
أمراض الجهاز القلبي التنفسي والأمراض المعدية
في القطط. الاستشفاء والرعاية الحرجة

« طريقة التدريس: أونلاين

« مدة الدراسة: 6 شهرًا

« المؤهل الجامعي من: TECH الجامعة التكنولوجية

« عدد الساعات المخصصة للدراسة: 16 ساعات أسبوعيًا

« مواعيد الدراسة: وفقًا لوتيرك الخاصة

« الامتحانات: أونلاين

رابط الدخول إلى الموقع الإلكتروني: www.techitute.com/ae/veterinary-medicine/postgraduate-diploma/postgraduate-diploma-feline-cardiorespiratory-system-pathology-infectious-diseases-hospitalization-critical-care

الفهرس

02

الأهداف

صفحة 8

01

المقدمة

صفحة 4

05

المنهجية

صفحة 24

04

الهيكل والمحتوى

صفحة 18

03

هيكل الإدارة وأعضاء هيئة تدريس الدورة التدريبية

صفحة 12

06

المؤهل العلمي

صفحة 32

المقدمة

يمكن أن يؤدي تشابه العلامات السريرية الموجودة في أمراض القلب والأوعية الدموية والجهاز التنفسي إلى مضاعفات سريرية كبيرة. وهذا يدفع الأخصائي ، في مناسبات عديدة ، لاستقبال مريض القطط في حالة طبية طارئة أو متأخرة ، حيث أن هذه الأعراض لا تظهر إلا في مراحل متقدمة من المرض. بالإضافة إلى ذلك ، ارتفع الاهتمام بالأمراض المعدية السريرية بعد الجائحة العالمية ، مما زاد من عدد التطورات والتقدم في هذا المجال. يغطي هذا البرنامج الجامعي حاجة الأخصائي لتعميق الاستشفاء والرعاية الحرجة للمريض القطط ، دون أن ننسى التحديث المهم حول أمراض الجهاز التنفسي أو المعدية.



ادرج في ممارستك اليومية أحدث التطورات في علاج عدوى السارس-CoV2
في القطط ، والنهج الجراحي لأمراض القلب والجهاز التنفسي والإدارة الغذائية
للقطط في المستشفى "



من البديهي التأكيد على أنه من أجل الحفاظ على ممارسة مهنية عالية ، يجب على المتخصص تحديث معرفته باستمرار. المهم حقًا هو معرفة المجالات ذات الاهتمام أو التأثير الأكبر في الممارسة اليومية ، مما يعني استثمارًا أفضل لوقت الدراسة المستخدم للحاق بالركب.

وتجدر الإشارة إلى أن أمراض الجهاز التنفسي للقلب في القطط تمثل صعوبة إضافية في أي عملية استشارة وتشخيص ، مما يجعلها مجالًا ذا أهمية تفضيلية. بالإضافة إلى ذلك ، يجب ألا ننسى أن كلا من أمراض القلب والجهاز التنفسي والأمراض المعدية يمكن أن تؤدي إلى الاستشفاء والرعاية الحرجة للمريض القطط ، مما يعني أن توحيد هذه التخصصات الثلاثة يعني تقدمًا كبيرًا في الممارسة اليومية لجميع المتخصصين البيطريين.

شهادة الخبرة الجامعية هذه في TECH ، الذي أنشأها متخصصون يتمتعون بخبرة سريرية واسعة ، يستجيب لهذا الطلب الثلاثي. من خلال الوحدات ال 3 التي تتكون منها ، سيتعمق الطبيب البيطري في المعايير المحدثة للتقييم النقدي وطب نقل الدم وأمراض القلب والتشخيص المختبري للأمراض المعدية ، من بين العديد من الموضوعات الأخرى ذات الأهمية الكبيرة للطبيب البيطري المتخصص.

بالإضافة إلى ذلك ، يتم تقديم كل هذا بتنسيق كامل عبر الإنترنت ، بدون روابط أو فصول ثابتة. من خلال عدم إنشاء جداول زمنية ، يكون الأخصائي هو الذي يتمتع بسلطة اتخاذ القرار لاختيار كيفية توزيع العبء التدريسي ، نظرًا لأن جميع المحتويات متاحة من اليوم الأول في الفصل الدراسي الافتراضي.

هذه شهادة الخبرة الجامعية في أمراض الجهاز القلبي التنفسي والأمراض المعدية في القطط. الاستشفاء والرعاية الحرجة تحتوي على البرنامج العلمي الأكثر اكتتمًا و حداثةً في السوق. ومن أبرز ميزاته:

- ♦ تطوير الحالات العملية التي يقدمها خبراء في القطط
- ♦ المحتويات البيانية و التخطيطية و العملية بشكل بارز التي يتم تصورها من خلالها ، تجمع المعلومات العلمية و العملية حول تلك التخصصات الطبية التي لا غنى عنها في الممارسة المهنية
- ♦ التدريبات العملية حيث يتم إجراء عملية التقييم الذاتي لتحسين التعليم
- ♦ تركيزها الخاص على المنهجيات المبتكرة
- ♦ دروس نظرية وأسئلة للخبر وعمل التفكير الفردي
- ♦ توفر الوصول إلى المحتوى من أي جهاز ثابت أو محمول متصل إلى الإنترنت



احصل على آخر المستجدات حول الأمراض القلبية التنفسية والأمراض المعدية الأكثر شيوعًا مع أكثر الافتراضات العلمية صرامة ، المقدمة من فريق تدريسي يتمتع بمكانة مهنية كبيرة

اعتمد على أحدث التقنيات التعليمية والتربوية التي تقدمها أكبر مؤسسة أكاديمية عبر الإنترنت في العالم.

لن تضطر إلى اتباع الجداول الزمنية أو الفصول الدراسية ، لأنك أنت من يقرر كيفية توزيع وقت الدراسة

سيكون لديك تحت تصرفك مجموعة شاملة ومفصلة من المواد التعليمية ، والتي تتضمن مقاطع فيديو وملخصات أنشأها المعلمون أنفسهم”

البرنامج يضم في هيئة التدريس متخصصين في المجال والذين يصبون خبراتهم العملية في هذا التدريب ، بالإضافة إلى متخصصين معترف بهم من مجتمعات رائدة وجامعات مرموقة.

محتوى الوسائط المتعددة خاصتها، الذي تم تطويره بأحدث التقنيات التعليمية ، سيسمح لمهني التجميل بالتعلم حسب السياق ، بما معناه ، بيئة محاكاة سيوفر تدريبًا غامرًا مبرمجًا للتدريب في مواقف حقيقية.

يركز تصميم هذا البرنامج على التعلم القائم على المشكلات ، والذي يجب على المهني من خلاله محاولة حل الحالات المختلفة للممارسة المهنية التي تُطرح على مدار هذا البرنامج. للقيام بذلك ، سيحصل على مساعدة من نظام جديد من مقاطع الفيديو التفاعلية التي أعدها خبراء معترف بهم.



02 الأهداف

تقدم هذه الدرجة محتوى وجودة على أحدث طراز من حيث التعامل مع أمراض القلب والجهاز التنفسي والأمراض المعدية. لذلك فهو تقريبا كامل للأخصائي، الذي سيري أن هدفه المتمثل في التحديث المهني قد تحقق بفضل الجهد الهائل للمدرسين في إنشاء مواد تعليمية تغطي المجالات الأكثر إلحاحًا ذات الاهتمام البيطري. نظرًا لأنه محتوى عملي بارز، سيتمكن المتخصص من دمجه في ممارسته اليومية أثناء التنقل.

سوف تتحقق من فائدة وموضوع المحتويات المقدمة في جميع الحالات
السريرية الحقيقية المقدمة من خلال شهادة الخبرة الجامعية هذه "



الأهداف العامة



- ♦ اختيار وتقييم المريض في حالة حرجة
- ♦ تعرف على علامات الصدمة في القط وكن قادراً على وضع خطة استقرار
- ♦ التعرف على المريض واستكشافه بأمراض القلب والجهاز التنفسي
- ♦ إجراء التشخيص التفريقي والاختبارات التكميلية للاستنتاج التشخيصي
- ♦ معالجة مرضى القطط المصابين بالأمراض المعدية بأكثر الطرق فاعلية وحادثة
- ♦ توسيع قائمة التشخيصات التفاضلية لمريض ماور لديه علامات سريرية متوافقة مع علم الأمراض المعدية

ستحصل على الدعم الفني من فريق TECH احترافي رائع ، وعلى استعداد للإجابة على أي أسئلة قد تطرأ خلال الدرجة "





وحدة 1. الاستشفاء والعناية المركزة في أنواع القطط

- ♦ استقرار المريض في حالة الصدمة بشكل كاف
- ♦ وضع خطة علاج سوائيل مناسبة لكل حالة
- ♦ تعرف على منتجات الدم ومتى وكيف يتم استخدامها
- ♦ التعرف على النتائج المرضية في الاختبارات المعملية ، AFAST و TFAST
- ♦ تحديد وإدارة علامات الألم لدى مريض القطط في المستشفى
- ♦ إتقان تطوير خطة غذائية للمرضى المقيمين في المستشفى
- ♦ التعرف على علامات متلازمة إعادة التغذية والوقاية منها
- ♦ تعرف على الإجراءات التي يتعين القيام بها في منطقة الاستشفاء
- ♦ بروتوكول إنعاش المريض في حالة توقف التنفس القلبي

وحدة 2. الجهاز التنفسي القلبي القططي

- ♦ إجراء فحص جسدي كامل
- ♦ وضع قائمة بالتشخيصات التفاضلية
- ♦ تعرف على تحديث اعتلالات عضلة القلب الرئيسية لدى القطط وفقاً لإجماع ACVIM
- ♦ تقييم حالات عدم انتظام ضربات القلب الرئيسية
- ♦ تطبيق العلاجات الطبية في العيادة الخارجية
- ♦ إدارة المرضى في المستشفى
- ♦ تعرف على أكثر التقنيات الجراحية شيوعاً في الجهاز التنفسي القلبي

وحدة 3. الأمراض المعدية لدى مرضى القطط

- ♦ تطوير تقنيات التشخيص المستخدمة في علم الأمراض المعدية لدى القطط
- ♦ فهم مفاهيم الحساسية والنوعية والانتشار والقيمة التنبؤية
- ♦ تشخيص قطة صغيرة ومعالجتها بشكل مناسب
- ♦ التعرف على المراحل السريرية الرئيسية لإبيضاض الدم لدى القطط وكيفية علاجه
- ♦ تعرف على الأمراض المرتبطة بنقص المناعة لدى القطط
- ♦ استخدام الاختبارات التشخيصية الأكثر موثوقية في تشخيص أي صورة لأعراض التهاب الصفاق المعدي لدى القطط
- ♦ توضيح المعرفة الحالية حول العلاجات الجديدة للمرضى الذين يعانون من التهاب الصفاق المعدي
- ♦ تحليل مسببات الأمراض الرئيسية المسؤولة عن أمراض الجهاز التنفسي العلوي
- ♦ إعداد بروتوكول تشخيص مناسب لأمراض الجهاز التنفسي العلوي في الحالات الحادة والمزمنة
- ♦ الاستخدام المسؤول للمضادات الحيوية في الالتهابات البكتيرية في الجهاز التنفسي العلوي
- ♦ إنشاء بروتوكول تشخيص مناسب للقطط المصابة بالإسهال المعدي ، وكذلك معرفة طرق الحصول على العينات
- ♦ حدد كيف يؤثر فيروس SARS-Cov2 على القطط بناءً على الأدلة العلمية الحالية
- ♦ تعرف على طفيليات الرئة التي يمكن أن تصيب القطط وتشخيصها وعلاجها بشكل مناسب

هيكل الإدارة وأعضاء هيئة تدريس الدورة التدريبية

يتكون فريق التدريس لشهادة الخبرة الجامعية هذه من محترفين ذوي قدرات عالية ومكانة عالية ، يتم اختيارهم من قبل TECH لمزاياهم السريرية ونهجهم في التعامل مع العديد من أمراض القلب والجهاز التنفسي والأمراض المعدية.

سيكون لدى الأخصائي في جميع الأوقات إمكانية التواصل مباشرة مع فريق التدريس من خلال الفصل الدراسي الافتراضي ، ويعمل أيضًا كجسر اتصال لتوسيع المعرفة النظرية المقدمة.



الجودة البشرية والمهنية لفريق التدريس واضحة في كل موضوع لخبير الجامعة
بأكمله ، والذي تم إنشاؤه خصيصًا لتغطية احتياجاتك البيطرية الأكثر أهمية "



المدير الدولي المُستضاف

أصبحت الدكتورة Karen Perry واحدة من أبرز المهنيين في عالم الطب البيطري. متخصصة في جراحة عظام الحيوانات الصغيرة، تكمن هبتها في عملها المستمر في هذا المجال، حيث تحولت بشغف لإيجاد العلاجات الأكثر فعالية في تقليل معدلات المضاعفات المرتبطة بإجراءات جراحة العظام الشائعة.

ركزت عملها بشكل خاص على جراحة العظام القطط وعملية التمثيل العظمي طفيفة التوغل، وهي المناطق التي سمحت لها بشغل مناصب عالية المسؤولية. وهكذا أدت بنجاح كرئيسة لقسم جراحة الحيوانات الصغيرة وأستاذة مشاركة في جامعة ولاية ميتشيغان. طوال حياتها المهنية الطويلة، قامت Perry بدمج الجانب السريري تمامًا مع تقديم الفصول الدراسية في المؤسسات الأكاديمية العليا.

بفضل مهاراتها في مجال الاتصال، فإنها لا تجتذب الطلاب إلى محتواها فحسب، بل تنشر أيضًا أوجه التقدم العلمي في مجالها في المؤتمرات الوطنية والدولية لتخصصها. كما أنها مؤلفة للعديد من المنشورات في الأدب البيطري وهي صوت رائد في مجالها، مما دفعه إلى المشاركة في المقابلات حيث يشجع على التحديث المستمر من قبل المهنيين والمشاركة النشطة للنساء في جراحة العظام البيطرية. في الوقت نفسه، يحقق تقدمًا علميًا وسرييرًا للمجتمع العام من خلال قنوات الاتصال الرقمية المختلفة.



د. Karen Perry

- ♦ رئيسة قسم جراحة الحيوانات الصغيرة، المركز الطبي البيطري بجامعة ولاية ميتشيغان
- ♦ محاضرة في جامعة ولاية ميتشيغان
- ♦ أستاذة طب بيطري في Royal Veterinary College
- ♦ طبيبة بيطرية من قبل The Royal (Dick) Veterinary Studies
- ♦ عضوة في European College of Veterinary Surgeons

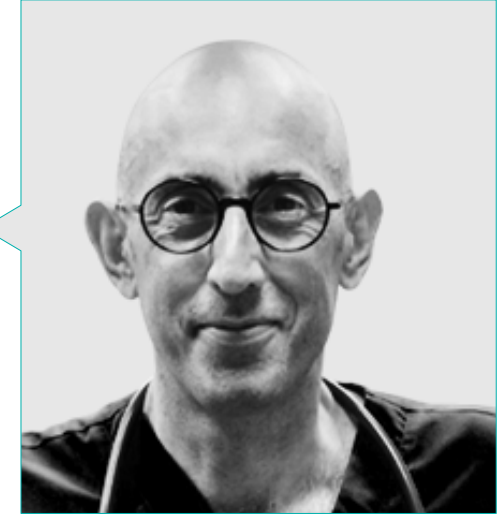
بفضل *TECH* ستتمكن من التعلم مع أفضل
المحترفين في العالم



هيكل الإدارة

د. Mayo Robles, Pedro Pablo

- ♦ مالك مشارك ورئيس قسم الطب الباطني في مستشفى ناتشو مينيس البيطري في خيخون
- ♦ طبيب بيطري في المركز المرجعي سان فيسنتي ديل راسيج ، في أيكاتني
- ♦ طبيب بيطري سريري في مركز ألفونسو شيكو للطب البيطري في لاکورونيا
- ♦ مسؤول عن اعتماد مستشفى ناتشو مينيس البيطري كـ "عيادة صديقة للقطط من المستوى الذهبي من قبل ISFM"
- ♦ خريج وتخرج في الطب البيطري ، متخصص في الطب وصحة الحيوان ، من كلية الطب البيطري في جامعة ليون



هيئة التدريس

دكتورة. Cabañas Manteca, Inés

- ♦ طبيب بيطري مسؤول عن خدمة الاستشفاء والعناية المركزة في مستشفى ناتشو مينيس البيطري في أستورياس
- ♦ طبيب بيطري في لوكوم البيطري ، مستشفى ألفريتون بارك البيطري ، وبيت نوتنغهام وكلايندون ستريت للجراحة البيطرية في المملكة المتحدة
- ♦ شهادة في الطب البيطري من جامعة سانتياغو دي كومبوستيلا

د. Álvarez Martín, Ramón

- ♦ طبيب بيطري مسؤول مشارك عن خدمة جراحة الأنسجة الرخوة ورئيس خدمة طب الأسنان في مستشفى ناتشو مينيس البيطري في خيخون
- ♦ طبيب بيطري في قسم الطوارئ في مستشفى إندوتكسو البيطري في بلباو
- ♦ تخرج في الطب البيطري من جامعة ليون عام 2014
- ♦ خريج دراسات عليا في التخدير وجراحة الأنسجة الرخوة من جامعة برشلونة المستقلة

دكتورة. Álvarez Mansur, Patricia

- ♦ مؤسس ومالك مشارك ورئيس مجالات الطب الباطني وطب القطط والتصوير التشخيصي في Alaró Veterinaris ، بامتياز اعتماد المستوى الفضي للعيادة الصديقة للقطط من ISFM
- ♦ شهادة في الطب البيطري من جامعة لاس بالماس دي جران كناريا
- ♦ مقيم في العيادة الخاصة سان ماركو دي بادوا ، إيطاليا
- ♦ مقيم في قسم الأورام بالكلية البيطرية الملكية في لندن ، المملكة المتحدة
- ♦ دبلوم في أمراض القلب السريرية في الحيوانات الصغيرة من جامعة كومبلوتسي مدريد



الهيكل والمحتوى

سعيًا لتحقيق كفاءة أفضل للمتخصص في دراسة واستيعاب جميع محتويات هذا البرنامج ، طبقت TECH منهجية إعادة التعلم التربوية على جميع محتوياته. هذا يعني أن أهم المفاهيم والمصطلحات تتكرر في جميع أنحاء الموضوعات ، مما يؤدي إلى استيعابها بشكل طبيعي وتدرجي أكثر. بهذه الطريقة ، يتم تقليل عدد الساعات المطلوبة لدراسة جميع المواد بشكل كبير ، مما يجعلها تجربة أكاديمية أكثر ثراءً.



سيكون هذا المحتوى عالي الجودة عاملاً مميزاً في أعمال
التحديث السريع البيطري"



وحدة 1. الاستشفاء والعناية المركزة في أنواع القطط

- 1.1 التقييم المبدي لحالات الطوارئ
 - 1.1.1 المواد الأساسية في منطقة الطوارئ
 - 1.1.2 التقييم الأولي: ABC
 - 1.1.3 تقييم المريض العصبي
 - 1.1.4 التقييم الثانوي: كراش بلان
 - 1.1.5 إدارة الألام الحاد
- 1.2 المعايير الأساسية لتقييم المريض في حالة حرجة
 - 1.2.1 الجلوكونات/PCV/PT
 - 1.2.2 الجلوكوز
 - 1.2.3 اللاكتات
 - 1.2.4 الأيونات
 - 1.2.5 التوازن الحمضي - القاعدي
 - 1.2.6 قياس الغازات
 - 1.2.7 AFAST/TFAST
- 1.3 العلاج بالسوائل
 - 1.3.1 فسيولوجيا سوائل الجسم
 - 1.3.2 حلول لعلاج السوائل
 - 1.3.3 تصميم خطة العلاج بالسوائل
 - 1.3.4 سائل للاستخدام
 - 1.3.5 إدارة علاج السوائل
- 1.4 طب نقل الدم
 - 1.4.1 منتجات الدم
 - 1.4.2 مؤشرات لنقل الدم
 - 1.4.3 فصائل الدم واختبارات التوافق
 - 1.4.4 جمع الدم والتعامل معه
 - 1.4.5 كيفية نقل الدم
 - 1.4.6 تفاعلات نقل الدم. كيف نعالجها

وحدة 2. الجهاز التنفسي القلبي القطني

- 2.1. التقييم السريري للجهاز القلبي التنفسي
 - 2.1.1. التاريخ السريري وسجلات الدم
 - 2.1.2. الفحص البدني للمريض المصاب بضيق في التنفس
 - 2.1.3. التفريق بين مشكلة في الجهاز التنفسي ومشكلة قلبية
 - 2.1.4. العلاج الطارئ للمريض المصاب بضائقة تنفسية
- 2.2. أمراض القلب الخلقية القلط
 - 2.2.1. إحصائيات
 - 2.2.2. الفحص البدني للقط مع أمراض القلب
 - 2.2.3. عيوب الحاجز الأذيني والبطيني
 - 2.2.4. تضيق الأبهر
 - 2.2.5. تضيق رئوي
 - 2.2.6. القناة الشريانية السالكة
 - 2.2.7. تضيق الصمام التاجي فوق الصمام
 - 2.2.8. علم الأمراض الخلقى للصمامات الأذينية البطينية
 - 2.2.9. رباعية فالو
 - 2.2.10. دراسات قلبية خاصة (تصوير الأوعية الدموية / Tac / تخطيط صدى القلب المتباين / تخطيط صدى القلب عبر المريء)
- 2.3. أمراض القلب المكتسبة I. اعتلال عضلة القلب
 - 2.3.1. إجماع ACVIM على اعتلال عضلة القلب
 - 2.3.2. النمط الظاهري الضخامي في عضلة القلب
 - 2.3.3. اعتلال عضلة القلب من النمط الظاهري
 - 2.3.4. النمط الظاهري لاعتلال عضلة القلب المتوسع
 - 2.3.5. عدم انتظام ضربات القلب البطين الأيمن عضلة القلب
 - 2.3.6. اعتلال عضلة القلب غير المحدد
 - 2.3.7. التهاب عضلة القلب ، قصور القلب المرتبط بالسترويد ، اعتلال الغدد الصماء وأمراض القلب

- 1.5. استقرار حالة المريض الحرج: الصدمة ونظام القلب والأوعية الدموية
 - 1.5.1. أنواع الصدمة
 - 1.5.2. علامات الصدمة لدى القطط
 - 1.5.3. علاج بالصدمة الكهربائية
 - 1.5.4. صدمة نقص حجم الدم
- 1.6. SIRS والصدمة الإنتانية
 - 1.6.1. الفيزيولوجيا المرضية
 - 1.6.2. معايير التشخيص
 - 1.6.3. العلاج
 - 1.6.4. اعتبارات أخرى لأخذها في الاعتبار
- 1.7. مراقبة المريض الحرج
 - 1.7.1. قواعد كيري ال 20
 - 1.7.2. المراقبة الأساسية
 - 1.7.3. مراقبة متقدمة
- 1.8. الإدارة الغذائية لمريض القطط في المستشفى
 - 1.8.1. التغذية المساعدة
 - 1.8.2. تصميم خطة الوجبة
 - 1.8.3. طرق الإدارة
 - 1.8.4. متلازمة التغذية الراجعة
- 1.9. إجراءات العناية المركزة
 - 1.9.1. وضع القسطرة المحيطية والمركزية
 - 1.9.2. قياس ضغط الدم
 - 1.9.3. العلاج بالأوكسجين
 - 1.9.4. قياس إخراج البول
 - 1.9.5. وضع أنابيب التغذية
- 1.10. الإنعاش القلبي
 - 1.10.1. التحضير والوقاية
 - 1.10.2. الدعم الحيوي الأساسي
 - 1.10.3. المتابعة
 - 1.10.4. دعم الحياة المتقدمة
 - 1.10.5. رعاية ما بعد العلاج

- 2.4. اضطرابات القلب المكتسبة II. ارتفاع ضغط الدم ، قصور القلب ، عدم انتظام ضربات القلب
- 2.4.1. ارتفاع ضغط الشريان الرئوي
- 2.4.2. دودة قلب القطط. مشكلة في القلب أو التنفس
- 2.4.3. عدم انتظام ضربات القلب في مريض القطط
- 2.4.4. علم أمراض ارتفاع ضغط الدم لدى القطط
- 2.4.5. خصوصيات قصور القلب الاحتقاني في القطط
- 2.4.6. علاج قصور القلب الاحتقاني للقطط
- 2.5. التخثر
- 2.5.1. عوامل الخطر
- 2.5.2. الانسداد الرئوي
- 2.5.3. الجلطات الدموية الأبهريّة
- 2.5.4. الجلطات الدموية الأخرى
- 2.5.5. العلاج الطبي
- 2.5.6. العلاج الجراحي
- 2.6. أمراض الجهاز التنفسي I: الجهاز التنفسي العلوي
- 2.6.1. التاريخ وبيانات الفحص البدني
- 2.6.2. علامات طبيه
- 2.6.3. اعتبارات التشخيص: الاختبارات غير الجراحية ، التصوير ، الخزعة، احمرار الأنف ، بضع الأنف الاستكشافي
- 2.6.4. أمراض مجرى الهواء العلوي الرئيسية
- 2.6.5. العلاج الطبي للأمراض الرئيسية
- 2.7. أمراض الجهاز التنفسي II: الجهاز التنفسي السفلي
- 2.7.1. علامات طبيه
- 2.7.2. التشخيص: الأشعة ، التصوير المقطعي ، تنظير القصبات
- 2.7.3. مؤشرات وأداء غسيل القصبات الهوائية
- 2.7.4. الربو والتهاب الشعب الهوائية المزمن
- 2.7.5. أمراض الرئة الأخرى
- 2.7.6. علاج إصابات الجهاز التنفسي المتعددة (استرواح الصدر ، كسور الضلع ، نزيف الرئة)
- 2.8. أمراض الجهاز التنفسي III: الفضاء الجنبى
- 2.8.1. الاستقرار والتشخيص الأولي لمريض الانصباب الجنبى
- 2.8.2. تحليل الانصباب الجنبى
- 2.8.3. أسباب الانصباب الجنبى
- 2.8.4. تقنية زرع أنبوب التصريف الجنبى والزل الصدرى
- 2.9. نهج جراحي لمرض تنفسي قلبي في القطط
- 2.9.1. تشريح الصدر
- 2.9.2. الاورام الحميدة البلعومية
- 2.9.3. تضيق البلعوم الأنفي
- 2.9.4. متلازمة العضلة الدماغية
- 2.10. النهج الجراحي لأمراض القلب والجهاز التنفسي في القطط. العلاج
- 2.10.1. الجراحة في مريض سرطان الرئة
- 2.10.2. العلاج الجراحي للانصباب الجنبى: الميناء الجنبى ، التحويل ، التثبيت
- 2.10.3. فتق الغشاء البريتوني
- 2.10.4. فتق الحجاب الحاجز
- 2.10.5. الصدر المقعّر
- وحدة 3. الأمراض المعدية لدى مرضى القطط**
- 3.1. التشخيص المخبري للأمراض المعدية
- 3.1.1. التعامل مع العينات
- 3.1.2. مفاهيم الخصوصية والحساسية والانتشار والقيمة التنبؤية
- 3.1.3. تقنيات التشخيص الأكثر شيوعًا
- 3.2. قِلَّةُ الكَرَيَاتِ البيضِ الشَّامِلَةُ
- 3.2.1. الفيروس
- 3.2.2. الممرضة
- 3.2.3. علامات طبيه
- 3.2.4. التشخيص
- 3.2.5. العلاج
- 3.2.6. الوقاية

| | |
|--------|--|
| 3.8 | التهابات الجهاز الهضمي: الإسهال عند القطط |
| 3.8.1 | الأهمية |
| 3.8.2 | العروض التقديمية |
| 3.8.3 | علم مسببات الأمراض |
| 3.8.4 | التشخيص: بروتوكول وتقنيات الحصول على العينات |
| 3.8.5 | علاج الالتهابات على أهمية الاستعداد |
| 3.8.6 | علاج التهابات الترايتريشوموناس |
| 3.9 | عدوى SARS-CoV2 في القطط |
| 3.9.1 | مقدمة |
| 3.9.2 | علم مسببات الأمراض |
| 3.9.3 | العدوى |
| 3.9.4 | التشخيص |
| 3.9.5 | اللقاحات |
| 3.10 | طفيليات الرئة في أنواع القطط |
| 3.10.1 | الأنواع التي تؤثر على القطط |
| 3.10.2 | دورة طفيلية |
| 3.10.3 | الانتشار |
| 3.10.4 | المرض |
| 3.10.5 | الصورة السريرية |
| 3.10.6 | التشخيص |
| 3.10.7 | العلاج |
| 3.10.8 | الوقاية |

| | |
|-------|---|
| 3.3 | ابيضاض الدم في القطط |
| 3.3.1 | مسببات المرض والعروض التقديمية |
| 3.3.2 | التشخيص |
| 3.3.3 | العلاج |
| 3.3.4 | التشخيص |
| 3.3.5 | الوقاية |
| 3.4 | نقص المناعة في القطط |
| 3.4.1 | المرض |
| 3.4.2 | العروض التقديمية |
| 3.4.3 | الأمراض المصاحبة |
| 3.4.4 | التشخيص |
| 3.4.5 | العلاج |
| 3.4.6 | الوقاية |
| 3.5 | التهاب الصفاق المعدي في القطط |
| 3.5.1 | العروض التقديمية |
| 3.5.2 | التشخيص |
| 3.5.3 | تحديث في العلاج |
| 3.6 | مسببات أمراض الجهاز التنفسي العلوي I. العدوى |
| 3.6.1 | الوكلاء الرئيسيون المتورطون |
| 3.6.2 | عدوى فيروس الهربس: مسببات المرض والصورة السريرية |
| 3.6.3 | عدوى فيروس الكأس للقطط: مسببات المرض والصورة السريرية |
| 3.6.4 | الالتهابات البكتيرية الأولية |
| 3.6.5 | الالتهابات الفطرية |
| 3.7 | التهابات الجهاز التنفسي العلوي II. التشخيص والعلاج |
| 3.7.1 | التشخيص: الصور الحادة مقابل. المزمنة |
| 3.7.2 | التشخيص: تقنيات وإجراءات أخذ العينات |
| 3.7.3 | علاج التهابات فيروس الهربس |
| 3.7.4 | علاج التهابات فيروس الكأس |
| 3.7.5 | علاج الالتهابات البكتيرية: الاستخدام المسؤول للمضادات الحيوية |

سيكون لديك ذخيرة واسعة من الحالات السريرية الحقيقية ، ومقاطع الفيديو التفصيلية ، والملخصات التفاعلية والقراءات التكميلية التي يمكنك من خلالها التعمق أكثر في الأمراض القلبية التنفسية والأمراض المعدية لدى القطط ”



المنهجية

يقدم هذا البرنامج التدريبي طريقة مختلفة للتعليم. تم تطوير منهجيتنا من خلال وضع التعلم الدوري: إعادة التعلم. يُستخدم نظام التدريس هذا، على سبيل المثال، في أرقى كليات الطب في العالم، وقد تم اعتباره من أكثر الكليات فعالية من خلال المنشورات ذات الأهمية الكبيرة مثل مجلة نيو إنجلاند الطبية.

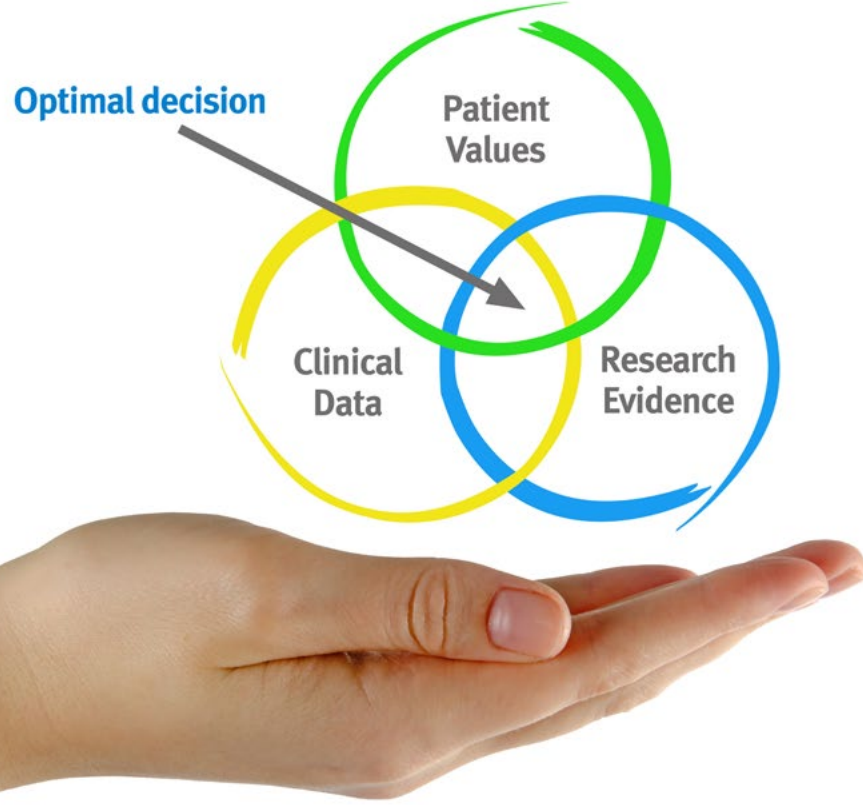


اكتشف منهجية إعادة التعلم، وهو نظام يتخلى عن التعلم الخطي التقليدي ليأخذك عبر أنظمة التدريس الدورية: طريقة تعلم أثبتت فعاليتها للغاية، لا سيما في الموضوعات التي تتطلب الحفظ"



في تيك نستخدم طريقة الحالة

في حالة معينة ، ما الذي يجب أن يفعله المحترف؟ خلال البرنامج ، ستواجه العديد من الحالات السريرية المحاكية ، بناءً على مرضى حقيقيين سيتعين عليك فيها التحقيق ، ووضع الفرضيات ، وأخيراً حل الموقف. هناك أدلة علمية وفيرة على فعالية الطريقة. يتعلم المتخصصون بشكل أفضل وأسرع وأكثر استدامة مرور الوقت.



مع تيك يمكنك تجربة طريقة للتعليم تعمل على تحريك أسس الجامعات التقليدية في جميع أنحاء العالم.

وفقاً للدكتور جيرفاس ، فإن الحالة السريرية هي العرض المعلق لمريض ، أو مجموعة من المرضى ، والتي تصبح "حالة" ، مثلاً أو نموذجاً يوضح بعض المكونات السريرية المميزة ، إما بسبب قوتها التعليمية ، أو بسبب ندرته أو ندرته. من الضروري أن تستند الحالة إلى الحياة المهنية الحالية ، في محاولة لإعادة إنشاء عوامل التكيف الحقيقية في الممارسة البيطرية المهنية.



هل تعلم أن هذه الطريقة تم تطويرها عام 1912 في جامعة هارفارد لطلاب القانون؟ تتكون طريقة الحالة من تقديم مواقف حقيقية معقدة حتى يتمكنوا من اتخاذ القرارات وتبرير كيفية حلها. في عام 1924 تم تأسيسها كطريقة معيارية للتدريس في جامعة هارفارد”

تبرر فعالية هذه الطريقة بأربعة إنجازات أساسية:

1. الأطباء البيطريون الذين يتبعون هذه الطريقة لا يحققون فقط استيعاب المفاهيم ، بل يطورون أيضًا قدرتهم العقلية ، من خلال تمارين لتقييم المواقف الحقيقية وتطبيق المعرفة.

2. يتجسد التعلم بطريقة صلبة في القدرات العملية التي تتيح للطلاب اندماجًا أفضل في العالم الحقيقي.

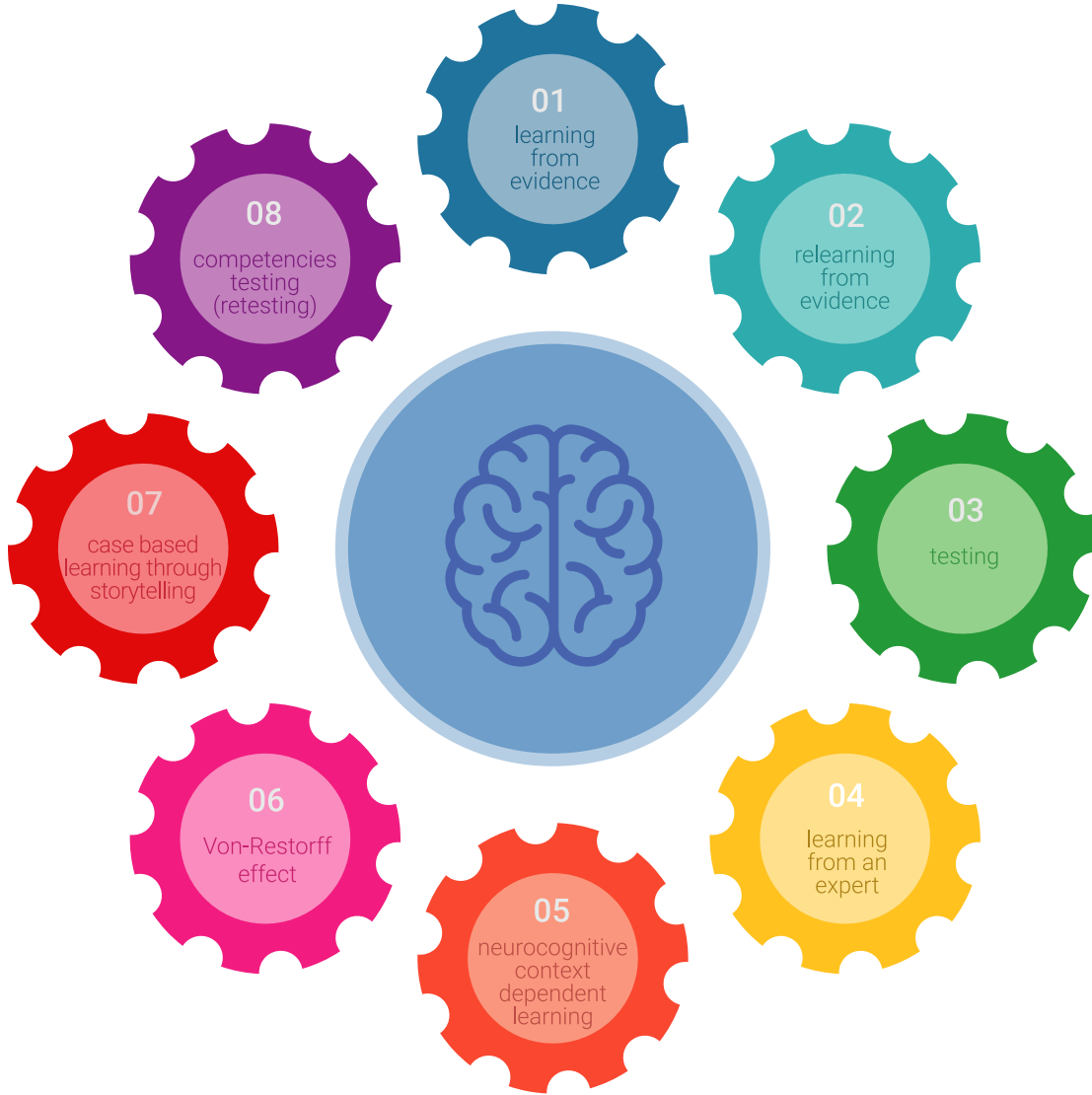
3. يتم تحقيق استيعاب أبسط وأكثر كفاءة للأفكار والمفاهيم ، وذلك بفضل نهج المواقف التي نشأت من الواقع.

4. يصبح الشعور بكفاءة الجهد المستمر حافزًا مهمًا للغاية للطبيب البيطري ، مما يترجم إلى اهتمام أكبر بالتعلم وزيادة الوقت المخصص للعمل في الدورة.

منهجية إعادة التعلم

تجمع نيك بفعالية بين منهجية دراسة الحالة ونظام تعلم عبر الإنترنت بنسبة 100% استناداً إلى التكرار ، والذي يجمع بين 8 عناصر تعليمية مختلفة في كل درس.

نحن نشجع دراسة الحالة بأفضل طريقة تدريس بنسبة 100%:عبر الإنترنت إعادة التعلم.



سيتعلم الطبيب البيطري من خلال الحالات الحقيقية وحل المواقف المعقدة في بيئات التعلم المحاكاة. تم تطوير هذه التدريبات من أحدث البرامج التي تسهل التعلم الغامر.

tech 29 | المنهجية

تقع في الطليعة التربوية العالمية ، تمكنت طريقة إعادة التعلم من تحسين مستويات الرضا العالمية للمهنيين الذين أنهوا دراستهم ، فيما يتعلق بمؤشرات الجودة لأفضل جامعة عبر الإنترنت في اللغة الإسبانية الناطقة (جامعة كولومبيا)

مع هذه المنهجية ، تم تدريب أكثر من 65000 طبيب بيطري بنجاح غير مسبوق في جميع التخصصات السريرية بغض النظر عن العبء في الجراحة. تم تطوير منهجيتنا التربوية في بيئة ذات متطلبات عالية ، مع طلاب جامعيين يتمتعون بملف اجتماعي واقتصادي مرتفع ومتوسط عمر يبلغ 43.5 عامًا

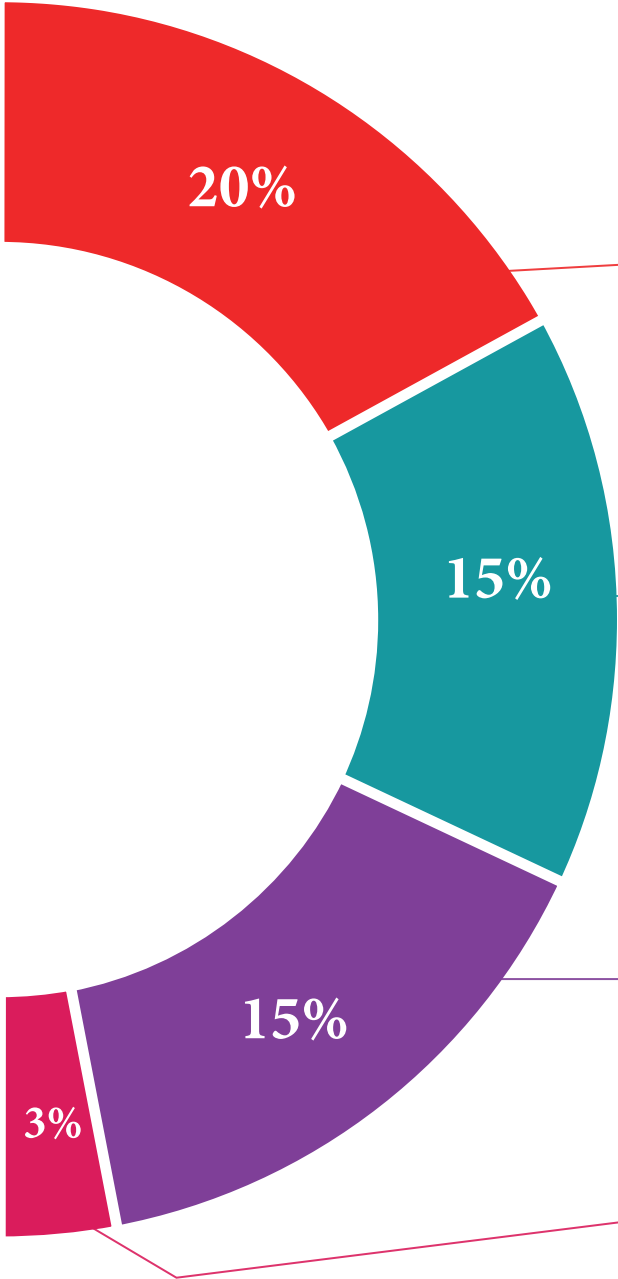
ستسمح لك إعادة التعلم بالتعلم بجهد أقل وأداء أكبر ، والمشاركة بشكل أكبر في تدريبك ، وتنمية الروح النقدية ، والدفاع عن الحجج والآراء المتناقضة: معادلة مباشرة للنجاح

في برنامجنا ، التعلم ليس عملية خطية ، ولكنه يحدث في دوامة (تعلم ، وإلغاء التعلم ، والنسيان ، وإعادة التعلم). لذلك ، يتم دمج كل عنصر من هذه العناصر بشكل مركزي

الدرجة العالمية التي حصل عليها نظام تيك التعليمي هي 8.01 ، وفقًا لأعلى المعايير الدولية



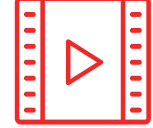
يقدم هذا البرنامج أفضل المواد التعليمية المعدة بعناية للمحترفين:



المواد الدراسية

تم إنشاء جميع المحتويات التعليمية من قبل المتخصصين الذين سيقومون بتدريس الدورة ، خاصةً له ، بحيث يكون التطوير التعليمي محددًا وملموًا حقًا.

يتم تطبيق هذه المحتويات بعد ذلك على التنسيق السمعي البصري ، لإنشاء طريقة عمل تيك عبر الإنترنت. كل هذا ، مع أكثر التقنيات ابتكارًا التي تقدم قطعًا عالية الجودة في كل مادة من المواد التي يتم توفيرها للطلاب.



تقنيات وإجراءات العلاج الطبيعي بالفيديو

تقرب تيك الطالب من التقنيات الأكثر ابتكارًا وأحدث التطورات التعليمية وإلى طليعة التقنيات وإجراءات العلاج الطبيعي / علم الحركة الحالية. كل هذا ، في أول شخص ، بأقصى درجات الصرامة ، موضحًا ومفصلًا للمساهمة في استيعاب الطالب وفهمه. وأفضل ما في الأمر هو أن تكون قادرًا على رؤيته عدة مرات كما تريد.



ملخصات تفاعلية

يقدم فريق تيك المحتوى بطريقة جذابة وديناميكية في أقراص المحتوى بطريقة جذابة وديناميكية في أقراص الوسائط المتعددة التي تشمل الصوت والفيديو والصور والرسوم البيانية والخرائط المفاهيمية من أجل تعزيز المعرفة.

تم منح هذا النظام التعليمي الحصري الخاص بتقديم محتوى الوسائط المتعددة من قبل شركة Microsoft كـ "حالة نجاح في أوروبا".



قراءات تكميلية

مقالات حديثة ووثائق وإرشادات دولية ، من بين أمور أخرى. في مكتبة تيك الافتراضية ، سيتمكن الطالب من الوصول إلى كل ما يحتاجه لإكمال تدريبه.





تحليل الحالات التي وضعها الخبراء واسترشدوا بها

التعلم الفعال يجب أن يكون بالضرورة سياقياً. لهذا السبب ، تقدم تيك تطوير حالات حقيقية يقوم فيها الخبير بتوجيه الطالب من خلال تنمية الانتباه وحل المواقف المختلفة: طريقة واضحة ومباشرة لتحقيق أعلى درجة من الفهم



الاختبار وإعادة الاختبار

يتم تقييم معرفة الطالب بشكل دوري وإعادة تقييمها في جميع أنحاء البرنامج ، من خلال أنشطة وتمارين التقييم الذاتي والتقييم الذاتي بحيث يتحقق الطالب بهذه الطريقة من كيفية تحقيقه لأهدافه



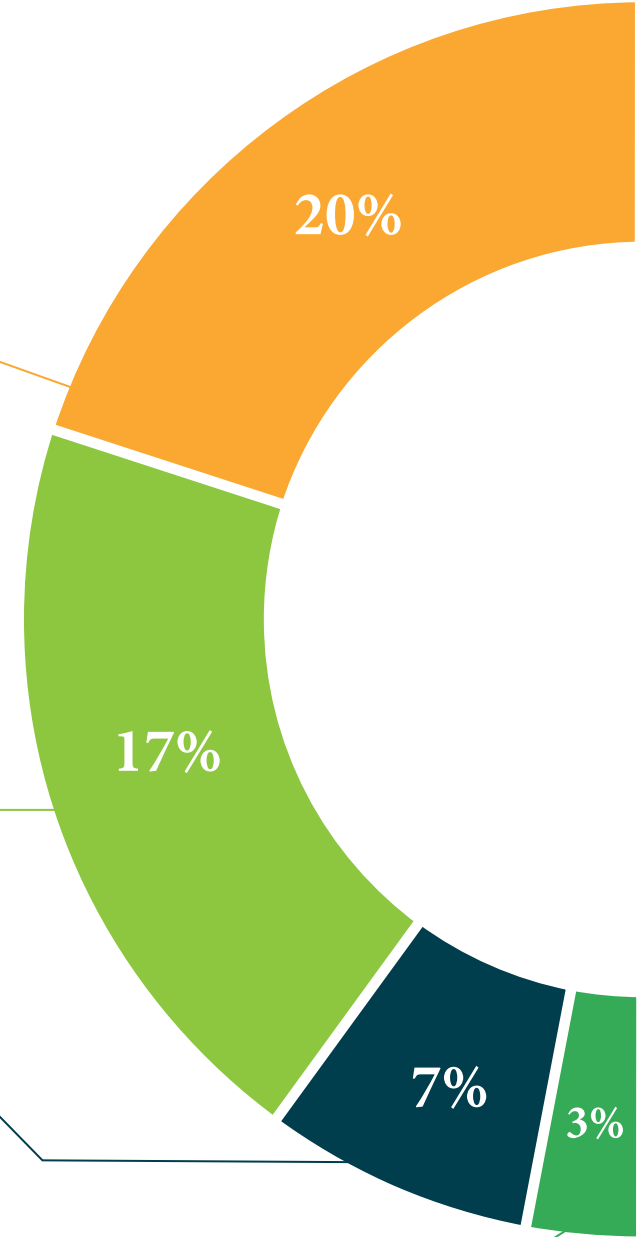
فصول الماجستير

هناك أدلة علمية على فائدة ملاحظة طرف ثالث من الخبراء ما يسمى بالتعلم من خبير يقوي المعرفة والذاكرة ، ويولد الأمان في القرارات الصعبة في المستقبل



أدلة العمل السريع

تقدم تيك المحتوى الأكثر صلة بالدورة التدريبية في شكل بطاقات أو أدلة إجراءات سريعة. طريقة تركيبية وعملية وفعالة لمساعدة الطالب على التقدم في تعلمهم



المؤهل العلمي

هذه شهادة الخبرة الجامعية في أمراض الجهاز القلبي التنفسي والأمراض المعدية في القطط. الاستشفاء والرعاية الحرجة تضمن، بالإضافة إلى التدريب الأكثر صرامة وحدائة ، الحصول على شهادة الخبرة الجامعية الصادرة عن جامعة TECH التكنولوجية.



أكمل هذا البرنامج بنجاح واحصل على شهادتك الجامعية دون السفر أو
الأعمال الورقية المرهقة "



تحتوي درجة الخبرة الجامعية في أمراض الجهاز القلبي التنفسي والأمراض المعدية في القطط. الاستشفاء والرعاية الحرجة على البرنامج العلمي الأكثر اكتمالا وحدائة في السوق.

بعد اجتياز الطالب للتقييمات، سوف يتلقى عن طريق البريد العادي* مع إيصال استلام مؤهل درجة الخبرة الجامعية الصادرة عن TECH الجامعة التكنولوجية.

المؤهل الصادر عن TECH الجامعة التكنولوجية سوف يشير إلى التقدير الذي تم الحصول عليه في درجة الخبرة الجامعية، وسوف يفي المتطلبات التي عادة ما تُطلب من قبل مكاتب التوظيف ومسابقات التعيين ولجان التقييم الوظيفي المهني.

المؤهل: الخبرة الجامعية في أمراض الجهاز القلبي التنفسي والأمراض المعدية في القطط. الاستشفاء والرعاية الحرجة

عدد الساعات الدراسة المعتمدة: 450 ساعة.



الجامعة
التكنولوجية
tech

شهادة الخبرة الجامعية

أمراض الجهاز القلبي التنفسي والأمراض المعدية

في القطر. الاستشفاء والرعاية الحرجة

« طريقة التدريس: أونلاين

« مدة الدراسة: 6 شهرًا

« المؤهل الجامعي من: TECH الجامعة التكنولوجية

« عدد الساعات المخصصة للدراسة: 16 ساعات أسبوعيًا

« مواعيد الدراسة: وفقًا لوتيرتك الخاصة

« الامتحانات: أونلاين

شهادة الخبرة الجامعية

أمراض الجهاز القلبي التنفسي والأمراض المعدية
في القطط. الاستشفاء والرعاية الحرجة