

شهادة الخبرة الجامعية
التشخيص عن طريق تصوير
الأسنان للحيوانات الصغيرة



الجامعة
التكنولوجية **tech**

شهادة الخبرة الجامعية
التشخيص عن طريق تصوير
الأسنان للحيوانات الصغيرة

طريقة التدريس: عبر الإنترنت

المدة: 6 شهرًا

المؤهل العلمي: TECH الجامعة التكنولوجية

عدد الساعات الدراسية: 600 ساعة

رابط الدخول للموقع: www.techtitute.com/ae/veterinary-medicine/postgraduate-diploma/postgraduate-diploma-dental-diagnostic-imaging-small-animals

02

الأهداف

صفحة 8

01

المقدمة

صفحة 4

05

المنهجية

صفحة 24

04

هيكل ومحتوى الدورة التدريبية

صفحة 16

03

هيكل إدارة الدورة التدريبية

صفحة 12

06

المؤهل العلمي

صفحة 32

01 المقدمة

التصوير التشخيصي في طب الأسنان البيطري هو أداة تشخيصية مفيدة للغاية وأساسية في تشخيص معظم أمراض الفم الموجودة في الأنواع المحلية. لهذا السبب ، فإن المعرفة المتخصصة بكل من أدوات التصوير المتاحة وتطبيقها على طب الأسنان البيطري هي دراسة إلزامية تقريبًا لأي متخصص بيطري يرغب في التخصص في طب الأسنان.



كن أحد أكثر المهنيين رواجًا في الوقت الحالي: تدرب على تشخيص تصوير
أسنان الحيوانات الصغيرة مع هذا الخبير الكامل عبر الإنترنت "



هذه شهادة الخبرة في التشخيص عن طريق تصوير الأسنان للحيوانات الصغيرة تقدم لك خصائص دورة علمية وتعليمية وتكنولوجية رفيعة المستوى. وهذه بعض من أبرز الميزات:

- ◆ أحدث التقنيات في برامج التدريس عبر الإنترنت أون لاين
- ◆ نظام تعليم مرئي مكثف ، مدعوم بمحتوى رسومي وتخطيطي يسهل استيعابها وفهماها
- ◆ تطوير الحالات العملية المقدمة من قبل الخبراء النشطين
- ◆ أحدث أنظمة الفيديو التفاعلي
- ◆ تدريس مدعوم بالتطبيق عن بعد
- ◆ أنظمة تحديث وإعادة تدوير دائمة
- ◆ التعلم الذاتي التنظيم: توافق تام مع المهن الأخرى
- ◆ تمارين التقييم الذاتي العملي والتحقق من التعلم
- ◆ مجموعات الدعم والتأزر التربوي: أسئلة للخبر ومنتديات المناقشة والمعرفة
- ◆ التواصل مع المعلم وأعمال التفكير الفردي
- ◆ توفر المحتوى من أي جهاز ثابت أو محمول متصل إلى الإنترنت
- ◆ بنوك التوثيق التكميلية متوفرة بشكل دائم ، حتى بعد شهادة الخبرة الجامعية

ينشأ الخبر في التشخيص عن طريق تصوير الأسنان للحيوانات الصغيرة استجابةً لحاجة وطلب العيادة البيطرية ، التي تسعى ، بدعم من الكفاءات العالية التي تجدها ، إلى تقديم أفضل خدمة لمرضاهها.

يتناول هذا البرنامج طرق التصوير المختلفة المستخدمة حاليًا في طب الأسنان البيطري ، مما يولد معرفة متقدمة لكل اختبار ، بالإضافة إلى كل تقنية مستخدمة. كلهم يكملون الفحص الشفوي لكل نوع من أنواع الحيوانات المراد علاجها ويوضحون العلاج الأكثر شيوعًا والموصى به له.

يتكون فريق التدريس الذي يشكل الخبر في التشخيص عن طريق تصوير الأسنان للحيوانات الصغيرة من محترفين بيطريين متخصصين في المواد المختلفة التي يتم تدريسها فيها ، مع خبرة واسعة على المستويين التعليمي والعملي ، وعلى دراية بالتدريب الجامعي ، ودورات التدريس ، الدرجات العلمية والدراسات العليا المختلفة المتعلقة بالمهنة البيطرية ، وتحديدًا في التصوير التشخيصي للأسنان للحيوانات الصغيرة. هؤلاء الأساتذة محترفون نشطون ، في كل من الجامعة والمجالات السريرية ، ويقومون بعملهم في المراكز البيطرية المرجعية ويشاركون في مشاريع بحثية مختلفة.

تم اختيار الوحدات التي تم تطويرها في خبر التشخيص عن طريق التصوير السني للحيوانات الصغيرة بهدف تزويد الطبيب البيطري بإمكانية اتخاذ خطوة أخرى في مستقبله كأخصائي في طب الأسنان وتطوير المعرفة المتخصصة النظرية والعملية من أجل الوجه مع ضمان أي إجراء عن طريق الفم والوجه والفكين في ممارستك اليومية. يتم دعم المعرفة المتقدمة التي تم تطويرها في هذا الخبر من خلال الخبرة السريرية للمؤلفين ، وكذلك من خلال المقالات والمنشورات العلمية المتعلقة مباشرة بأحدث قطاع طب الأسنان البيطري.

يدرّب هذا الخبر ويقدم للطالب كل المعرفة النظرية والعملية اللازمة لضمان أي إجراء عن طريق الفم والوجه والفكين في أنواع الدراسة بأمان.

في أيامنا هذه ، إن إمكانية تنسيق الحياة العملية للعيادة البيطرية مع أداء الخبر تحظى بتقدير كبير وقيمة ، وهذا الخبر يلي هذا المطلب ، كمدرس. يسمح شكله بالتوفيق بين العمل والأكاديمية لجميع الطلاب ، ويلبي متطلبات المحترف البيطري.

شهادة الخبرة التي ستدربك على تنفيذ نشاط طبيب الأسنان
البيطري ، مع ملاءة أخصائي متمرس رفيع المستوى ”



سيكون لديك خبرة المحترفين الخبراء الذين سيقدمون خبرتهم في هذا المجال من النشاط إلى البرنامج ، مما يجعل هذا التدريب فرصة فريدة للنمو المهني.

سيمنحك مفهومنا المبتكر عن الممارسة عن بعد الفرصة للتعلم من خلال تجربة غامرة، والتي ستوفر لك تكاملاً أسرع وعرضاً أكثر واقعية للمحتوى: التعلم من خبير.

احصل على مؤهل كامل ومناسب في التصوير التشخيصي للأسنان للحيوانات الصغيرة مع هذا الخبير التدريبي الفعال للغاية وافتح مسارات جديدة لتقدمك المهني "

يتكون طاقم التدريس لدينا من محترفين من مختلف المجالات المتعلقة بهذا التخصص. بهذه الطريقة نضمن أن نقدم لك هدف التحديث التدريبي الذي ننشده. فريق متعدد التخصصات من المهنيين مدربين وذوي الخبرة في بيئات مختلفة ، الذين سيطورون المعرفة النظرية بكفاءة ولكن قبل كل شيء ، سيضعون في خدمة هذا الكورس المعرفة العملية المستمدة من تجاربهم الخاصة: إحدى الصفات التفاضلية لهذا التخصص. ويكتمل هذا التمكن من الموضوع من خلال فعالية التصميم المنهجي لهذا الخبير في تشخيص تصوير أسنان الحيوانات الصغيرة. تم إعدادها من قبل فريق متعدد التخصصات من الخبراء في التعلم الإلكتروني وهي تدمج أحدث التطورات في تكنولوجيا التعليم. بهذه الطريقة ، ستتمكن من الدراسة باستخدام مجموعة من أدوات الوسائط المتعددة المريحة والمتعددة الاستخدامات والتي ستمنحك قابلية التشغيل التي تحتاجها في تخصصك. يركز تصميم هذا البرنامج على التعلم القائم على حل المشكلات: وهو نهج يتصور التعلم باعتباره عملية عملية بارزة. لتحقيق ذلك عبر الإنترنت ، سنستخدم الممارسة عن بعد: بمساعدة نظام فيديو تفاعلي جديد، ستتمكن من اكتساب المعرفة والتعلم من خبير كما لو كنت تواجه الدورة التدريبية التي تتعلمها في تلك اللحظة. مفهوم يسمح لك بدمج التعلم وإصلاحه بطريقة أكثر واقعية ودمومة.



02 الأهداف

هدفنا هو تدريب المهنيين المؤهلين تأهيلا عاليا لخبرة العمل. هدف يتكامل أيضاً ، بطريقة شاملة، مع دافع التنمية البشرية الذي يضع الأسس لمجتمع أفضل. يتجسد هذا الهدف في القدرة على مساعدة المهنيين الطبيين للوصول إلى مستوى أعلى بكثير من الكفاءة والتحكم. هدف ، في غضون ستة أشهر فقط ، ستكون قادراً على قبوله كأمر مسلم به ، مع دبلوم عالي الكثافة والدقة.



إذا كان هدفك هو إعادة توجيه قدرتك نحو مسارات جديدة للنجاح والتطوير ، فهذه هي شهادة الخبرة التدريبية الخاصة بك: تدريب يطمح إلى التميز ”



الأهداف العامة



- ♦ وضع أسس التشريح في طب الأسنان البيطري
- ♦ توليد المعرفة المتخصصة في الهياكل التشريحية للأسنان واللثة
- ♦ توليد المعرفة المتخصصة في التشريح المقارن للكلب والقط
- ♦ التعرف على الهياكل التشريحية للفم
- ♦ إنشاء منهجية اختبار التصوير المناسبة لكل مريض
- ♦ التعرف على الصور المرضية المأخوذة من اختبارات التصوير
- ♦ قم بإنشاء بروتوكول تشخيص للأسنان يعتمد على التصوير التشخيصي
- ♦ اختيار أنسب علاجات الأسنان بناءً على الأدلة من الصورة
- ♦ إنشاء قواعد طب الأسنان للكلاب ووضع بروتوكولات العمل التي تولد روتيناً محدداً للتخصص
- ♦ تطوير جميع جوانب أسنان الكلب: الفحص السريري الكامل ، والتشخيصات التفاضلية ، والعلاجات المحددة ، والتقنية الجراحية والتشخيص
- ♦ تحديد الأمراض الأكثر شيوعاً بسرعة وبدقة ، ووصف العلاجات الفعالة والدقيقة
- ♦ تحليل الحالات السريرية برؤية موضوعية ودقيقة
- ♦ تطوير المعرفة المتخصصة لفحص وتشخيص وعلاج أمراض الفم بشكل صحيح بناءً على أحدث التطورات في التخصص
- ♦ وضع أسس طب أسنان القطط ووضع بروتوكولات عمل تولد روتيناً
- ♦ تحديد الأمراض الأكثر شيوعاً بسرعة وبدقة من خلال العلاجات الفعالة
- ♦ تحليل الأمراض بناءً على نظرية جيدة وتفاعلية
- ♦ توليد المعرفة المتخصصة لفحص وتشخيص وعلاج أمراض الفم بشكل صحيح بناءً على أحدث التطورات في التخصص





وحدة 1. تشريح الأسنان وتجويف الفم في الحيوانات الصغيرة

- ♦ تحديد مراحل تطور الأسنان
- ♦ توليد المعرفة المتخصصة للتمييز بين الانسداد الطبيعي وسوء الإطباق
- ♦ تحليل تشريح الأسنان في أنواع الكلاب وأنواع القطط
- ♦ افحص تشريح اللثة في أنواع الكلاب وأنواع القطط
- ♦ تطوير المعرفة المتخصصة في تشريح العظام والمفاصل للرأس ، وعلم التشريح العضلي ، وعلم التشريح العصبي والأوعية الدموية ، وتشريح

وحدة 2. إجراءات التصوير في طب الأسنان البيطري

- ♦ توفير المعرفة المتخصصة لإجراء الفحص الصحيح للأسنان أو تجويف الفم لكل مريض
- ♦ تحديد وتمييز الصور المرضية عن الصور الفسيولوجية في طب الأسنان البيطري
- ♦ إنشاء التشخيصات التفاضلية بناءً على اختبارات التصوير التي يتم إجراؤها
- ♦ اقتراح منهجية عمل لمريض الأسنان بناءً على فحوصات التصوير
- ♦ توليد المعرفة المتخصصة حول تشغيل وتطوير التصوير الشعاعي للأسنان
- ♦ توليد معرفة متقدمة حول ديناميكيات التصوير المقطعي المطبق في طب الأسنان البيطري
- ♦ تحليل فائدة الرنين المغناطيسي المطبق في هذا القطاع من الطب البيطري

وحدة 3. طب الأسنان البيطري للكلاب

- ♦ وضع إرشادات وسجلات الفحص الشفوي الروتيني
- ♦ إجراء طب الأسنان الوقائي
- ♦ حلل بعمق أمراض الفم للكلب
- ♦ تحديد الأدوات والمعدات العامة
- ♦ إنشاء التشخيص التفريقي
- ♦ توليد المعرفة المتخصصة بشأن المضادات الحيوية والمطهرات
- ♦ وصف علاجات محددة ومتقدمة

وحدة 4. إجراءات التصوير في طب الأسنان البيطري

- ♦ ضع إرشادات روتينية لإجراء الفحص الشفوي والسجلات
- ♦ تحديد طب الأسنان الوقائي
- ♦ تحليل عميق لأمراض الفم في القطط
- ♦ تطوير المعرفة المتخصصة بالأدوات والمعدات العامة
- ♦ تحديد التشخيصات التفاضلية
- ♦ توليد معرفة متقدمة حول وصف المضادات الحيوية والمطهرات
- ♦ تصفح العلاجات المستهدفة والمتقدمة اليوم



طريق التخصص والنمو المهني الذي سيدفعك نحو
قدرة تنافسية أكبر في سوق العمل ”

هيكل إدارة الدورة التدريبية

ضمن مفهوم الجودة الشاملة لدروسنا، نحن فخورون بأن نضع تحت تصرفكم طاقم تدريس على أعلى مستوى، تم اختيارهم لخبرتهم المشتبهة. محترفون من مجالات ومهارات مختلفة يشكلون طاقمًا كاملاً متعدد التخصصات. فرصة فريدة للتعلم من الأفضل.



سيساعدك فريق التدريس لدينا ، الخبير في التشخيص عن طريق
تصوير الأسنان للحيوانات الصغيرة ، على تحقيق النجاح في مهنتك ”



د. Saura Alfonseda, José María

- ♦ شهادة في الطب البيطري من جامعة مورسيا
- ♦ عضو الجمعية الإسبانية لطب الأسنان البيطري ومتحدث في العديد من مؤتمراتها
- ♦ حاصل على درجة الماجستير في طب الأسنان وجراحة الوجه والفكين من جامعة كاليفورنيا في عام 2008
- ♦ أستاذ في كلية الطب البيطري في جامعة UAX في موضوعات مثل علم أمراض الحيوان والتعلیمات السریریة وتشريح الحيوان
- ♦ طبيب بيطري أول في قسم الطب الباطني بمستشفى جامعة ألفونسو العاشر إل سايو البيطري (HCV UAX) منذ عام 2006
- ♦ رئيس قسم طب الأسنان البيطري وجراحة الوجه والفكين في HCV UAX منذ عام 2009
- ♦ خدمة طب الأسنان البيطري وجراحة الوجه والفكين المتنقلة (ساورا لطب الأسنان البيطري بيطري) منذ عام 2013



هيئة التدريس

Plaza del Castaño, Enrique .د

- ♦ تخرج في الطب البيطري من جامعة كاردينال هيريرا (فالنسيا) عام 2008
- ♦ مدير خدمة التخدير والتسكين في مستشفى La Chopera البيطري
- ♦ أخصائي جامعي في التخدير والتسكين عند الحيوانات الصغيرة (2016)
- ♦ عضو في رابطة الأطباء البيطريين الأسبان المتخصصين في الحيوانات الصغيرة (AVEPA)
- ♦ عضو في الجمعية الإسبانية للتخدير البيطري وتسكين الآلام (SEAAV)
- ♦ عضو في مجموعة العمل المعنية بالتخدير وتسكين الآلام (GAVA)
- ♦ ماجستير في إدارة وحفظ الحياة البرية والمناطق المحمية من جامعة ليون

Mena Cardona, Rafael .د

- ♦ متخصص في طب الأسنان البيطري
- ♦ طبيب بيطري في عيادة ميريفيت البيطرية
- ♦ شهادة في الطب البيطري من جامعة كاردينال هيريرا

دكتورة. Oliveira Fernández, Andrea

- ♦ طبيب بيطري متخصص في طب القطط
- ♦ تخرج في الطب البيطري من جامعة سرقسطة
- ♦ تدريب متناوب في المستشفى المرجعي مستشفى فالنسيا سور البيطري



هيكل ومحتوى الدورة التدريبية

تم تطوير محتويات شهادة الخبير من قبل خبراء مختلفين في هذا البرنامج ، لغرض واضح: ضمان حصول طلابنا على كل المهارات اللازمة ليصبحوا خبراء حقيقيين في هذا المجال.

برنامج كامل للغاية ومنظم جيدًا يأخذك إلى أعلى معايير الجودة والنجاح.



برنامج تعليمي متكامل للغاية ، منظم في وحدات تعليمية متطورة
للهيئة، موجه نحو التعلم المتوافق مع حياتك الشخصية والمهنية "



وحدة 1. تشريح الأسنان وتجويف الفم في الحيوانات الصغيرة

- 1.1 علم الأجنة وتكوين الأسنان. المصطلحات
 - 1.1.1 علم الأجنة
 - 1.1.2 ثوران الأسنان
 - 1.1.3 تكوين الأسنان واللثة
 - 1.1.4 مصطلحات طب الأسنان
- 1.2 تجويف الفم. الانسداد وسوء الإطباق
 - 1.2.1 تجويف الفم
 - 1.2.2 انسداد في الكلب
 - 1.2.3 انسداد في القط
 - 1.2.4 تشخيص الفك السفلي
 - 1.2.5 داء الدماغ الفكي
 - 1.2.6 إطباق مائل (Wry Bite)
 - 1.2.7 الفك الضيق (narrowmandible)
 - 1.2.8 العضة المتقاطعة الأمامية (anterior Crossbite)
 - 1.2.9 سوء إطباق الأسنان النابية
 - 1.2.10 سوء إطباق الضواحك والضرس
 - 1.2.11 سوء الإطباق المرتبط باستمرارية الأسنان اللبنية
- 1.3 تشريح الأسنان في الكلب
 - 1.3.1 صيغة الأسنان
 - 1.3.2 أنواع الأسنان
 - 1.3.3 تكوين الأسنان
 - 1.3.3.1 المينا ، العاج ، اللب
 - 1.3.4 المصطلحات
- 1.4 تشريح اللثة في الكلب
 - 1.4.1 اللثة
 - 1.4.2 الرباط اللثوية
 - 1.4.3 الملاط
 - 1.4.4 العظم السنخي

- 1.5 تشريح الأسنان في القط
 - 1.5.1 صيغة الأسنان
 - 1.5.2 أنواع الأسنان
 - 1.5.3 تكوين الأسنان
 - 1.5.4 المصطلحات
- 1.6 تشريح اللثة في القط
 - 1.6.1 اللثة
 - 1.6.2 الرباط اللثوية
 - 1.6.3 الملاط
 - 1.6.4 العظم السنخي
- 1.7 تشريح العظام والمفاصل
 - 1.7.1 الجمجمة
 - 1.7.2 منطقة الوجه
 - 1.7.3 منطقة الفك العلوي
 - 1.7.4 منطقة الفك السفلي
 - 1.7.5 المفصل الصدغي الفكي
- 1.8 علم تشريح العضلات
 - 1.8.1 عضلات ماضغة
 - 1.8.2 العضلة الصدغية
 - 1.8.3 عضلة جناحية
 - 1.8.4 عضلة معوية
 - 1.8.5 عضلات اللسان
 - 1.8.6 عضلات الحنك الرخو
 - 1.8.7 عضلات تعبيرات الوجه
 - 1.8.8 اللقافة الرأسية
- 1.9 تشريح الأوعية الدموية
 - 1.9.1 الأعصاب الحركية
 - 1.9.2 الأعصاب الحسية
 - 1.9.3 الجذع العضدي الرأسي
 - 1.9.4 الشريان السباتي المشترك
 - 1.9.5 الشريان السباتي الخارجي
 - 1.9.6 الشريان السباتي الداخلي



- 1.10. تشريح اللسان والحنك والغدد الليمفاوية والغدد
 - 1.10.1.1. الحنك الصلب
 - 1.10.2.1. الحنك الرخو
 - 1.10.3.1. لسان الكلب
 - 1.10.4.1. لسان القط
 - 1.10.5.1. الغدد الليمفاوية واللوزتين
 - 1.10.6.1. الغدد اللعابية

وحدة 2. إجراءات التصوير في طب الأسنان البيطري

- 2.1. السلامة والحماية في إجراءات تصوير الأسنان والوجه والفكين. التصوير الفسيولوجي في طب الأسنان
 - 2.1.1.1. التصوير الفسيولوجي
 - 2.1.2.1. تعاريف
 - 2.1.3.1. الحماية
 - 2.1.4.1. التوصيات
- 2.2. أشعة الأسنان في طب الأسنان البيطري
 - 2.2.1.1. وحدة الأشعة السينية أفلام إشعاعية
 - 2.2.2.1. تقنيات التصوير الشعاعي داخل الفم
 - 2.2.2.1.1. تقنية منصف الزاوية
 - 2.2.2.1.1.1. وضع القواطع العلوية والسفلية
 - 2.2.2.1.1.2. وضع أنياب الفك العلوي والسفلي
 - 2.2.2.1.1.3. وضعية الضواحك والأضراس
 - 2.2.2.1.2. تقنية التوازي
 - 2.2.2.1.3. وضعية الضواحك والأضراس
 - 2.2.3.1. إخراج صورة الأشعة السينية
 - 2.2.3.1.1. تقنية الإخراج
 - 2.2.3.1.2. أنظمة التطوير الرقمي للأسنان
- 2.3. الموجات فوق الصوتية واستخدام الموجات فوق الصوتية في طب الأسنان البيطري
 - 2.3.1.1. مبادئ الموجات فوق الصوتية. تعاريف
 - 2.3.2.1. الموجات فوق الصوتية في طب الأسنان البيطري
 - 2.3.3.1. الاستخدامات في طب الأسنان وجراحة الوجه والفكين البيطرية
- 2.4. التصوير المقطعي المحوري في طب الأسنان البيطري وجراحة الوجه والفكين
 - 2.4.1.1. مقدمة. تعاريف. علم الأجهزة
 - 2.4.2.1. الاستخدامات والتطبيقات في طب الأسنان البيطري

- 2.5. الرنين المغناطيسي المطبق على طب الأسنان البيطري
 - 2.5.1.1. مقدمة. تعاريف. علم الأجهزة
 - 2.5.2.1. الاستخدامات والتطبيقات في طب الأسنان البيطري
- 2.6. التصوير الومضاني في طب الأسنان البيطري
 - 2.6.1.1. مقدمة. المبادئ والتعاريف
 - 2.6.2.1. الاستخدامات والتطبيقات في طب الأسنان البيطري
- 2.7. تقييم التصوير والإجراءات قبل العلاج وفي تشخيص الأسنان
 - 2.7.1.1. دراسة مخطط الأسنان و RX للمريض
 - 2.7.2.1. التقييم السابق في علاج جذور الاسنان
 - 2.7.3.1. التقييم السابق في تقويم الأسنان
 - 2.7.4.1. التقييم السابق في زراعة الأسنان
- 2.8. إجراءات التصوير أثناء علاج الأسنان
 - 2.8.1.1. استخدامات خلال عملية الاستخراج
 - 2.8.2.1. استخدامات أثناء علاج جذور الأسنان
 - 2.8.3.1. استخدامات أثناء زراعة الأسنان
- 2.9. إجراءات التصوير بعد العلاج وفحوصات الأسنان
 - 2.9.1.1. استخدامات خلع الأسنان
 - 2.9.2.1. استخدامات في علاج جذور الأسنان
 - 2.9.3.1. استخدامات في زراعة الأسنان
- 2.10. مكملات التصوير التشخيصي من أجل تشخيص نهائي. الصور المرضية في طب الأسنان البيطري
 - 2.10.1.1. علم الخلايا في تجويف الفم
 - 2.10.2.1. خزعة تجويف الفم
 - 2.10.3.1. الزرع ، تفاعل البوليميراز المتسلسل والمزيد
 - 2.10.4.1. الصور السريرية في طب الأسنان البيطري للحيوانات الصغيرة

وحدة 3. طب الأسنان البيطري للكلاب

- 3.1. طب الأسنان البيطري
 - 3.1.1.1. تاريخ طب الأسنان البيطري
 - 3.1.2.1. قواعد وأسس طب الأسنان البيطري
- 3.2. المعدات والمواد في طب الأسنان البيطري
 - 3.2.1.1. فريق
 - 3.2.1.1.1. المعدات الرئيسية
 - 3.2.1.2.1. معدات خاصة

3.2.2	المواد	3.6.5	الناصور الأنفي
3.2.2.1	الأدوات الأساسية	3.6.6	النواشير تحت الحجاجي
3.2.2.2	أجهزة محددة	3.6.7	المفصل الصدغي الفكي
3.2.2.3	المستهلكات	3.6.8	تقويم عظم الفك
3.2.2.4	طرق تحضير الانطباع عن طريق الفم	3.7	قلع الأسنان
3.3	الفحص الشفوي	3.7.1	المفاهيم التشريحية
3.3.1	السيرة المرضية	3.7.2	الاستطبانات
3.3.2	الفحص الشفوي للمريض المستيقظ	3.7.3	تقنيات جراحية
3.3.3	الفحص الشفوي للمريض المسكّن أو المخدّر	3.7.4	السدائل
3.3.4	السجل	3.7.5	علاج ما بعد الجراحة
3.4	طب اسنان الاطفال	3.8	علاج جذور الأسنان
3.4.1	مقدمة	3.8.1	أسس علاج جذور الأسنان
3.4.2	تطور الأسنان اللبنية	3.8.2	مادة محددة
3.4.3	تغيير الأسنان	3.8.3	الاستطبانات
3.4.4	المتابرة المتساقطة	3.8.4	التشخيص
3.4.5	أسنان زائدة عن العدد	3.8.5	تقنيات جراحية
3.4.6	عدم التخلق	3.8.6	رعاية ما بعد الجراحة
3.4.7	كسور الأسنان	3.8.7	مضاعفات
3.4.8	سوء الإطباق	3.9	تقويم الأسنان
3.5	أمراض اللثة	3.9.1	الانسداد وسوء الإطباق
3.5.1	التهاب اللثة	3.9.2	مبادئ تقويم الاسنان
3.5.2	التهاب اللثة	3.9.3	المعالجة التقويمية
3.5.3	الفيزيولوجيا المرضية لأمراض اللثة	3.9.4	جماليات وترميم
3.5.4	العلاج الوقائي اللثوي	3.10	كسور الوجه والفكين
3.5.5	علاج اللثة	3.10.1	حالات الطوارئ
3.5.6	رعاية ما بعد الجراحة	3.10.2	استقرار المريض
3.6	أمراض الفم	3.10.3	الفحص السريري
3.6.1	نقص تنسج المينا	3.10.4	العلاج
3.6.2	البخر الفموي	3.10.4.1	معاملة متحفظة
3.6.3	تآكل الأسنان	3.10.4.2	العلاج الجراحي
3.6.4	كسور الأسنان	3.10.5	العلاج والرعاية بعد الجراحة
		3.10.6	مضاعفات

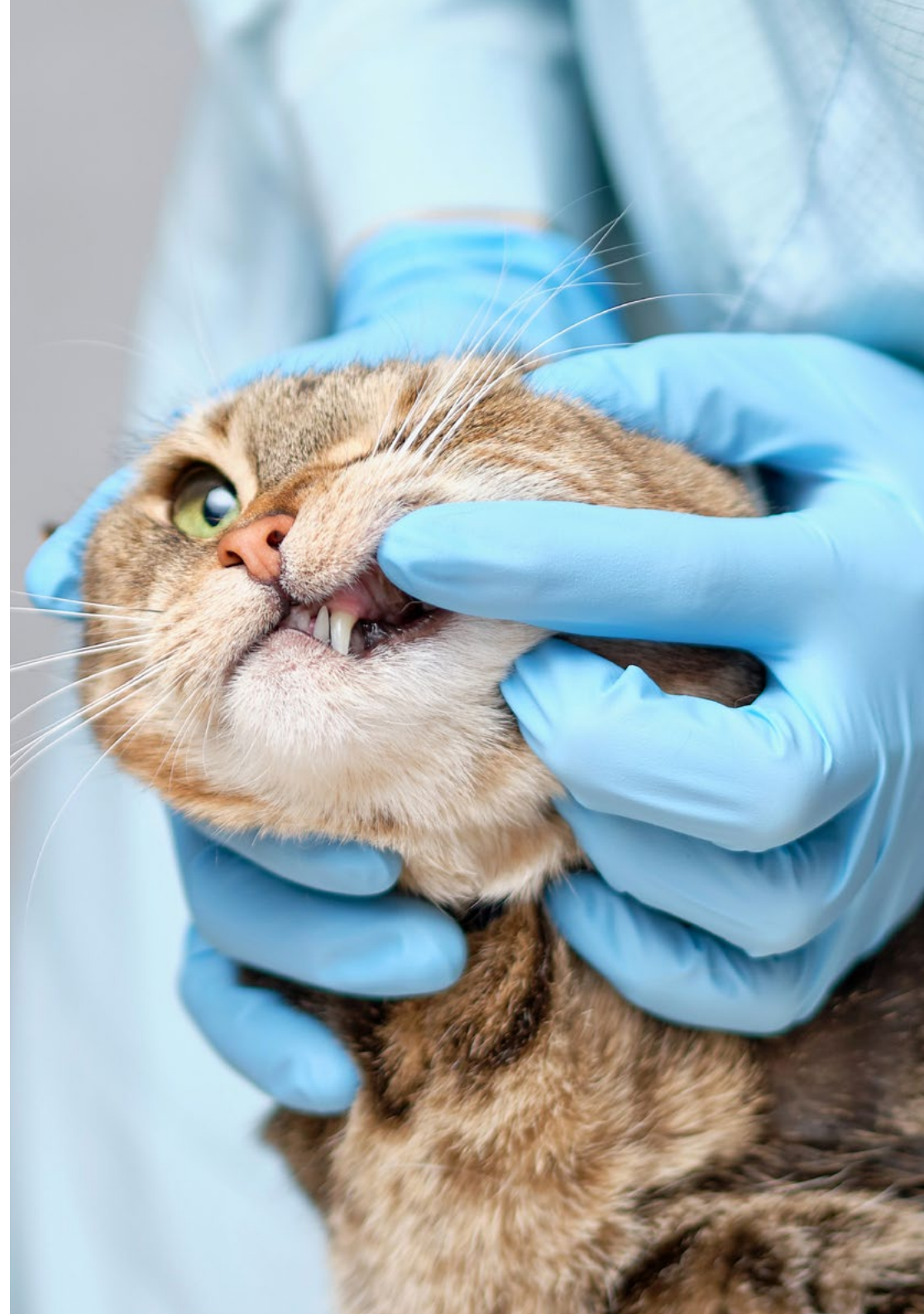
وحدة 4، طب الأسنان البيطري للقطط

- 4.1 الأسس العامة لطب أسنان القطط
 - 4.1.1 مقدمة
 - 4.1.2 معدات طب الأسنان
 - 4.1.2.1 المعدات الرئيسية
 - 4.1.2.2 معدات خاصة
- 4.2 مواد وأدوات للقطط
 - 4.2.1 الأدوات الأساسية
 - 4.2.2 أجهزة محددة
 - 4.2.3 المستهلكات
 - 4.2.4 طرق تحضير الانطباع عن طريق الفم
- 4.3 الاستكشاف والتقييم الشفوي للقط
 - 4.3.1 السيرة المرضية
 - 4.3.2 الفحص الشفوي للمريض المستيقظ
 - 4.3.3 الفحص الشفوي للمريض المسكّن أو المخدّر
 - 4.3.4 سجل وتخطيط الأسنان
- 4.4 أمراض اللثة
 - 4.4.1 التهاب اللثة
 - 4.4.2 التهاب اللثة
 - 4.4.3 الفيزيولوجيا المرضية لأمراض اللثة
 - 4.4.4 تراجع عظم اللثة والسنخية
 - 4.4.5 العلاج الوقائي اللثوي
 - 4.4.6 علاج اللثة
 - 4.4.7 رعاية ما بعد الجراحة
- 4.5 علم أمراض الفم في القطط
 - 4.5.1 البخر الفموي
 - 4.5.2 إصابات الأسنان
 - 4.5.3 الحنك المشقوق
 - 4.5.4 كسور الأسنان
 - 4.5.5 الناسور الأنفي
 - 4.5.6 المفصل الصدغي الفكّي
- 4.6 التهاب اللثة
 - 4.6.1 مقدمة
 - 4.6.2 علامات طبيه
 - 4.6.3 التشخيص
 - 4.6.4 الاختبارات التكميلية
 - 4.6.5 العلاج الطبي
 - 4.6.6 العلاج الجراحي
- 4.7 ارتشاف أسنان القطط
 - 4.7.1 مقدمة
 - 4.7.2 التسبب في المرض والعلامات السريرية
 - 4.7.3 التشخيص
 - 4.7.4 الاختبارات التكميلية
 - 4.7.5 العلاج
 - 4.7.6 المعالجة
- 4.8 قلع الأسنان
 - 4.8.1 المفاهيم التشريحية
 - 4.8.2 الاستطبابات
 - 4.8.3 الميزات التشريحية
 - 4.8.3 تقنيات جراحية
 - 4.8.5 تقسيم الأسنان
 - 4.8.4 السدائل
 - 4.8.5 علاج ما بعد الجراحة

- 4.9. علاج جذور الأسنان
- 4.9.1. أسس علاج جذور الأسنان
- 4.9.2. مادة محددة
- 4.9.3. الاستطباقات
- 4.9.4. التشخيص
- 4.9.5. تقنيات جراحية
- 4.9.6. رعاية ما بعد الجراحة
- 4.9.7. مضاعفات
- 4.10. كسور الوجه والفكين
- 4.10.1. حالات الطوارئ
- 4.10.2. استقرار المريض
- 4.10.3. الفحص السريري
- 4.10.4. العلاج
- 4.10.5. العلاج والرعاية بعد الجراحة
- 4.10.6. مضاعفات



برنامج تعليمي متكامل للغاية ، منظم في وحدات تعليمية متطورة
للاغاية، موجه نحو التعلم المتوافق مع حياتك الشخصية والمهنية "

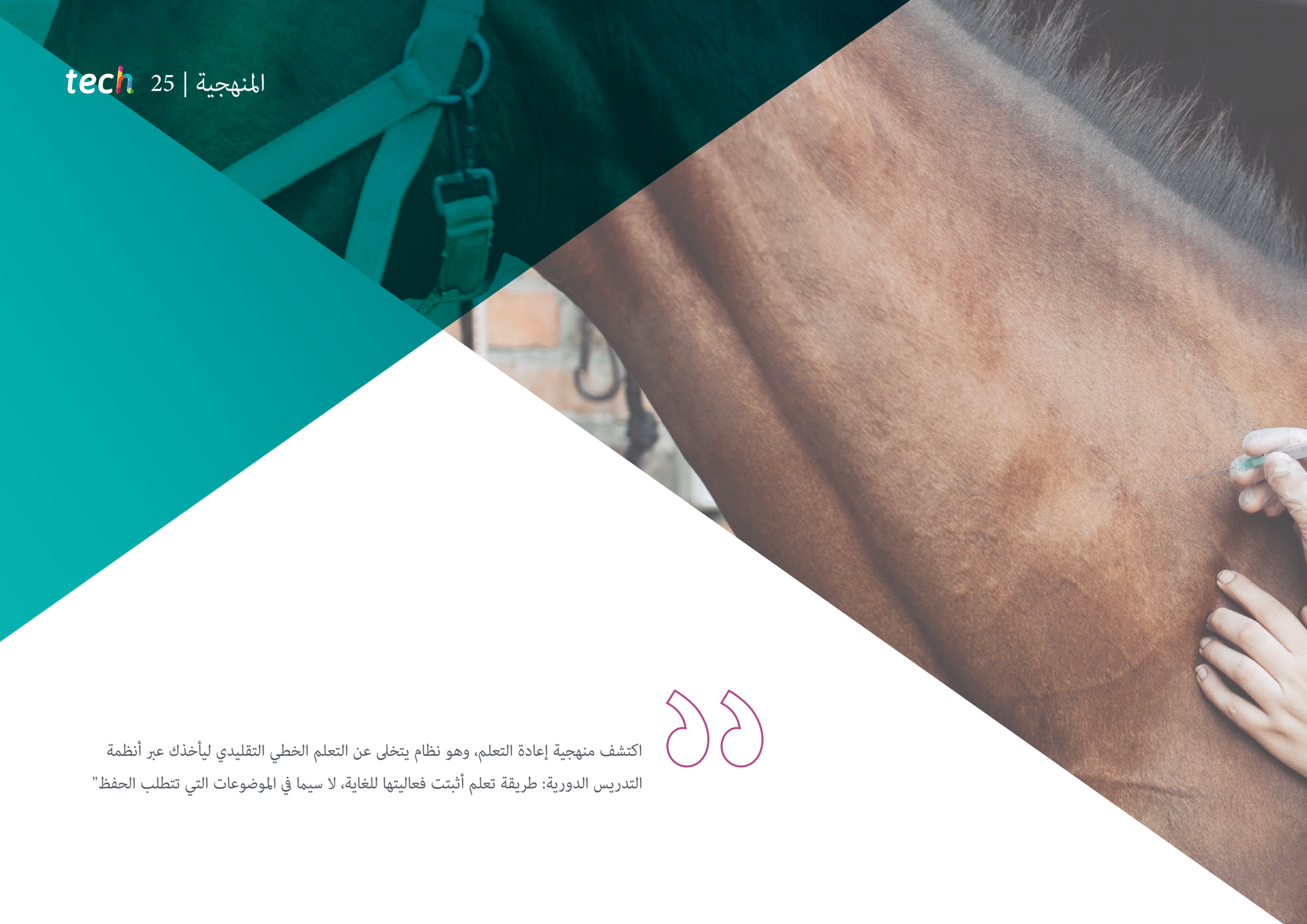
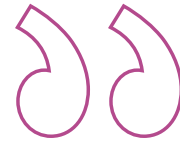


المنهجية

يقدم هذا البرنامج التدريبي طريقة مختلفة للتعليم. تم تطوير منهجيتنا من خلال وضع التعلم الدوري: إعادة التعلم. يُستخدم نظام التدريس هذا، على سبيل المثال، في أرقى كليات الطب في العالم، وقد تم اعتباره من أكثر الكليات فعالية من خلال المنشورات ذات الأهمية الكبيرة مثل مجلة نيو إنجلاند الطبية.



اكتشف منهجية إعادة التعلم، وهو نظام يتخلى عن التعلم الخطي التقليدي ليأخذك عبر أنظمة التدريس الدورية: طريقة تعلم أثبتت فعاليتها للغاية، لا سيما في الموضوعات التي تتطلب الحفظ"



في تيك نستخدم طريقة الحالة

في حالة معينة ، ما الذي يجب أن يفعله المحترف؟ خلال البرنامج ، ستواجه العديد من الحالات السريرية المحاكية ، بناءً على مرضى حقيقيين سيتعين عليك فيها التحقيق ، ووضع الفرضيات ، وأخيراً حل الموقف. هناك أدلة علمية وفيرة على فعالية الطريقة. يتعلم المتخصصون بشكل أفضل وأسرع وأكثر استدامة مرور الوقت.



مع تيك يمكنك تجربة طريقة للتعلم تعمل على تحريك أسس الجامعات التقليدية في جميع أنحاء العالم.

وفقاً للدكتور جيرفاس ، فإن الحالة السريرية هي العرض المعلق لمريض ، أو مجموعة من المرضى ، والتي تصبح "حالة" ، مثلاً أو نموذجاً يوضح بعض المكونات السريرية المميزة ، إما بسبب قوتها التعليمية ، أو بسبب ندرته أو ضروري أن تستند الحالة إلى الحياة المهنية الحالية ، في محاولة لإعادة إنشاء عوامل التكيف الحقيقية في الممارسة البيطرية المهنية.

هل تعلم أن هذه الطريقة تم تطويرها عام 1912 في جامعة هارفارد لطلاب القانون؟ تتكون طريقة الحالة من تقديم مواقف حقيقية معقدة حتى يتمكنوا من اتخاذ القرارات وتبرير كيفية حلها. في عام 1924 تم تأسيسها كطريقة معيارية للتدريس في جامعة هارفارد“

تبرر فعالية هذه الطريقة بأربعة إنجازات أساسية:

1. الأطباء البيطريون الذين يتبعون هذه الطريقة لا يحققون فقط استيعاب المفاهيم ، بل يطورون أيضًا قدرتهم العقلية ، من خلال تمارين لتقييم المواقف الحقيقية وتطبيق المعرفة.

2. يتجسد التعلم بطريقة صلبة في القدرات العملية التي تتيح للطلاب اندماجًا أفضل في العالم الحقيقي.

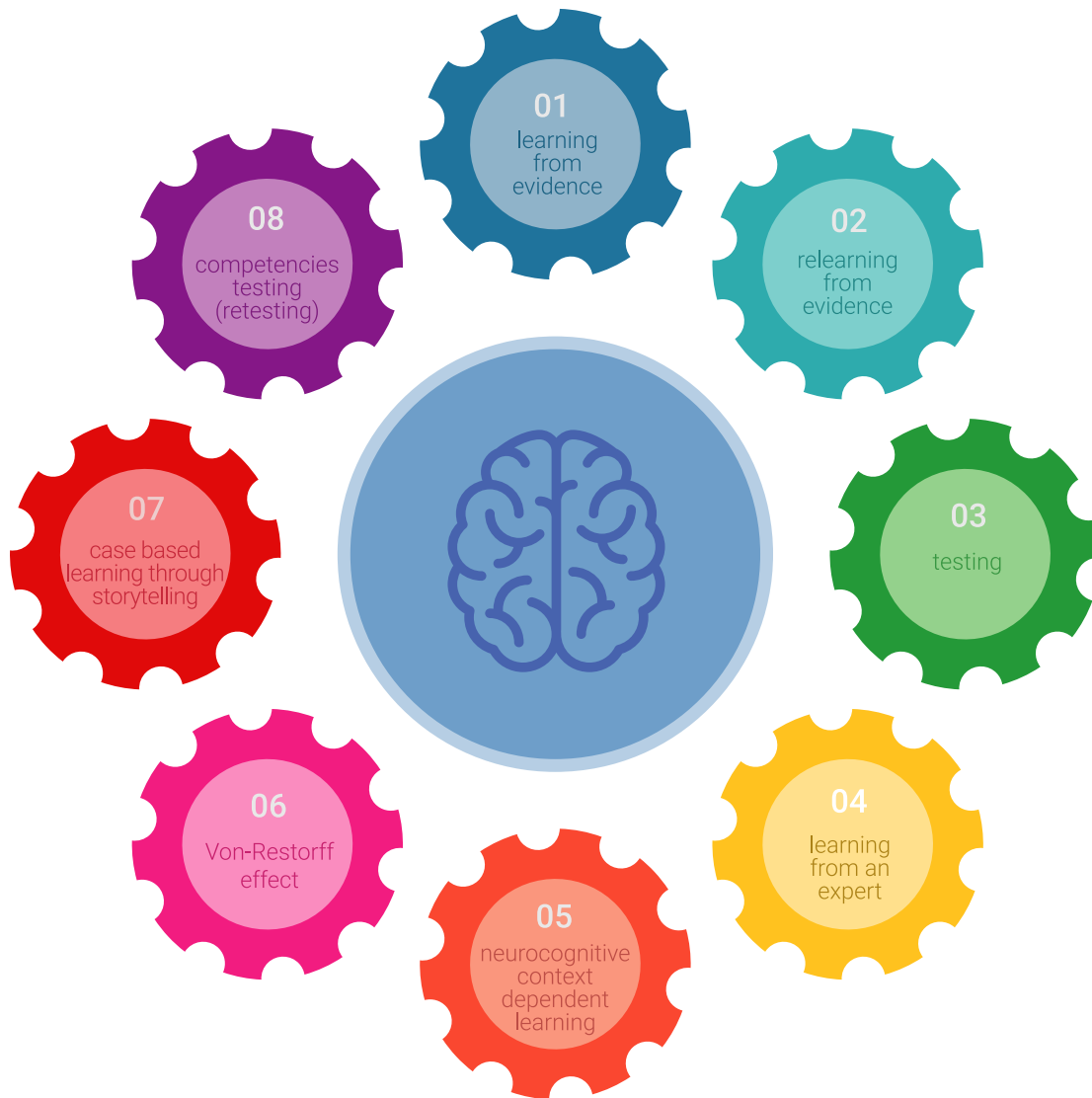
3. يتم تحقيق استيعاب أبسط وأكثر كفاءة للأفكار والمفاهيم ، وذلك بفضل نهج المواقف التي نشأت من الواقع.

4. يصبح الشعور بكفاءة الجهد المستمر حافزًا مهمًا للغاية للطبيب البيطري ، مما يترجم إلى اهتمام أكبر بالتعلم وزيادة الوقت المخصص للعمل في الدورة.

منهجية إعادة التعلم

تجمع نيك بفعالية بين منهجية دراسة الحالة ونظام تعلم عبر الإنترنت بنسبة 100% استناداً إلى التكرار ، والذي يجمع بين 8 عناصر تعليمية مختلفة في كل درس.

نحن نشجع دراسة الحالة بأفضل طريقة تدريس بنسبة 100%:عبر الإنترنت إعادة التعلم.



سيتعلم الطبيب البيطري من خلال الحالات الحقيقية وحل المواقف المعقدة في بيئات التعلم المحاكاة. تم تطوير هذه التدريبات من أحدث البرامج التي تسهل التعلم الغامر.

تقع في الطليعة التربوية العالمية ، تمكنت طريقة إعادة التعلم من تحسين مستويات الرضا العالمية للمهنيين الذين أنهوا دراستهم ، فيما يتعلق بمؤشرات الجودة لأفضل جامعة عبر الإنترنت في اللغة الإسبانية الناطقة (جامعة كولومبيا).

مع هذه المنهجية ، تم تدريب أكثر من 65000 طبيب بيطري بنجاح غير مسبوق في جميع التخصصات السريرية بغض النظر عن العيب في الجراحة. تم تطوير منهجيتنا التربوية في بيئة ذات متطلبات عالية ، مع طلاب جامعيين يتمتعون بملف اجتماعي واقتصادي مرتفع ومتوسط عمر يبلغ 43.5 عامًا.

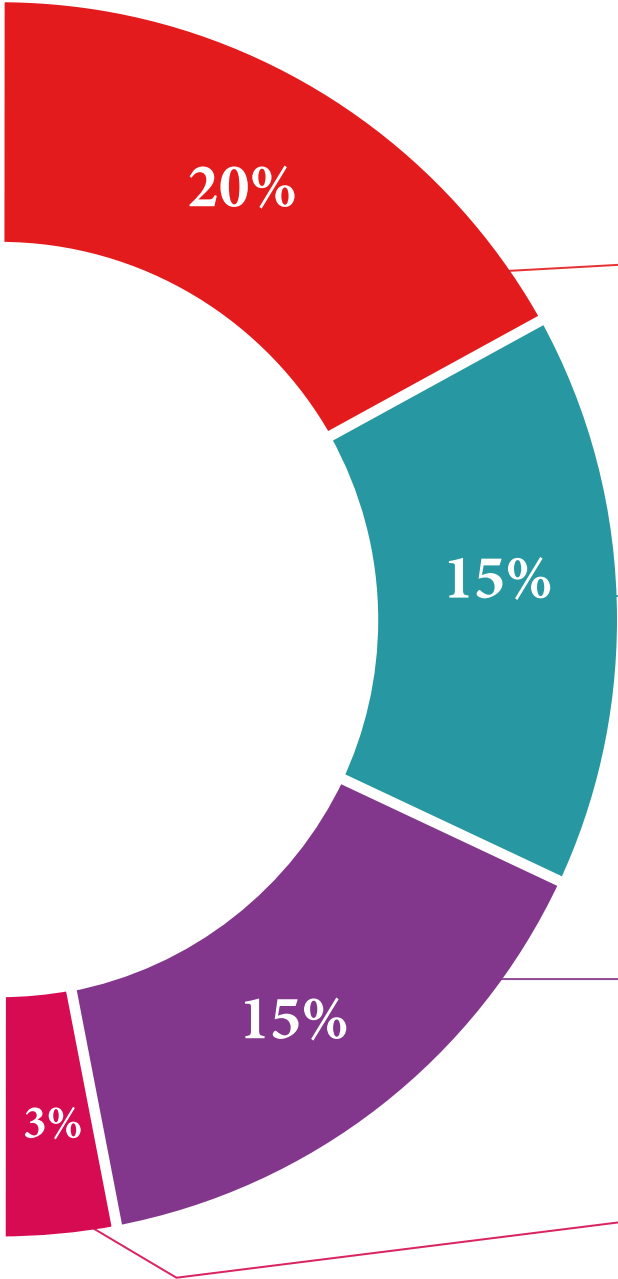
ستسمح لك إعادة التعلم بالتعلم بجهد أقل وأداء أكبر ، والمشاركة بشكل أكبر في تدريبك ، وتنمية الروح النقدية ، والدفاع عن الحجج والآراء المتناقضة: معادلة مباشرة للنجاح.

في برنامجنا ، التعلم ليس عملية خطية ، ولكنه يحدث في دوامة (تعلم ، وإلغاء التعلم ، والنسيان ، وإعادة التعلم). لذلك ، يتم دمج كل عنصر من هذه العناصر بشكل مركزي.

الدرجة العالمية التي حصل عليها نظام تيك التعليمي هي 8.01 ، وفقًا لأعلى المعايير الدولية.



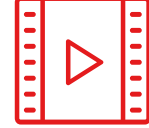
يقدم هذا البرنامج أفضل المواد التعليمية المعدة بعناية للمحترفين:



المواد الدراسية

تم إنشاء جميع المحتويات التعليمية من قبل المتخصصين الذين سيقومون بتدريس الدورة ، خاصةً له ، بحيث يكون التطوير التعليمي محددًا وملموًا حقًا.

يتم تطبيق هذه المحتويات بعد ذلك على التنسيق السمعي البصري ، لإنشاء طريقة عمل تيك عبر الإنترنت. كل هذا ، مع أكثر التقنيات ابتكارًا التي تقدم قطعًا عالية الجودة في كل مادة من المواد التي يتم توفيرها للطلاب.



تقنيات وإجراءات العلاج الطبيعي بالفيديو

تقرب تيك الطالب من التقنيات الأكثر ابتكارًا وأحدث التطورات التعليمية وإلى طليعة التقنيات وإجراءات العلاج الطبيعي / علم الحركة الحالية. كل هذا ، في أول شخص ، بأقصى درجات الصرامة ، موضحًا ومفصلًا للمساهمة في استيعاب الطالب وفهمه. وأفضل ما في الأمر هو أن تكون قادرًا على رؤيته عدة مرات كما تريد.



ملخصات تفاعلية

يقدم فريق تيك المحتوى بطريقة جذابة وديناميكية في أقراص المحتوى بطريقة جذابة وديناميكية في أقراص الوسائط المتعددة التي تشمل الصوت والفيديو والصور والرسوم البيانية والخرائط المفاهيمية من أجل تعزيز المعرفة.

تم منح هذا النظام التعليمي الحصري الخاص بتقديم محتوى الوسائط المتعددة من قبل شركة Microsoft كـ "حالة نجاح في أوروبا".



قراءات تكميلية

مقالات حديثة ووثائق وإرشادات دولية ، من بين أمور أخرى. في مكتبة تيك الافتراضية ، سيتمكن الطالب من الوصول إلى كل ما يحتاجه لإكمال تدريبه.





تحليل الحالات التي وضعها الخبراء واسترشدوا بها

التعلم الفعال يجب أن يكون بالضرورة سياقياً. لهذا السبب ، تقدم تيك تطوير حالات حقيقية يقوم فيها الخبير بتوجيه الطالب من خلال تنمية الانتباه وحل المواقف المختلفة: طريقة واضحة ومباشرة لتحقيق أعلى درجة من الفهم.



الاختبار وإعادة الاختبار

يتم تقييم معرفة الطالب بشكل دوري وإعادة تقييمها في جميع أنحاء البرنامج ، من خلال أنشطة وتمارين التقييم الذاتي والتقييم الذاتي بحيث يتحقق الطالب بهذه الطريقة من كيفية تحقيقه لأهدافه.



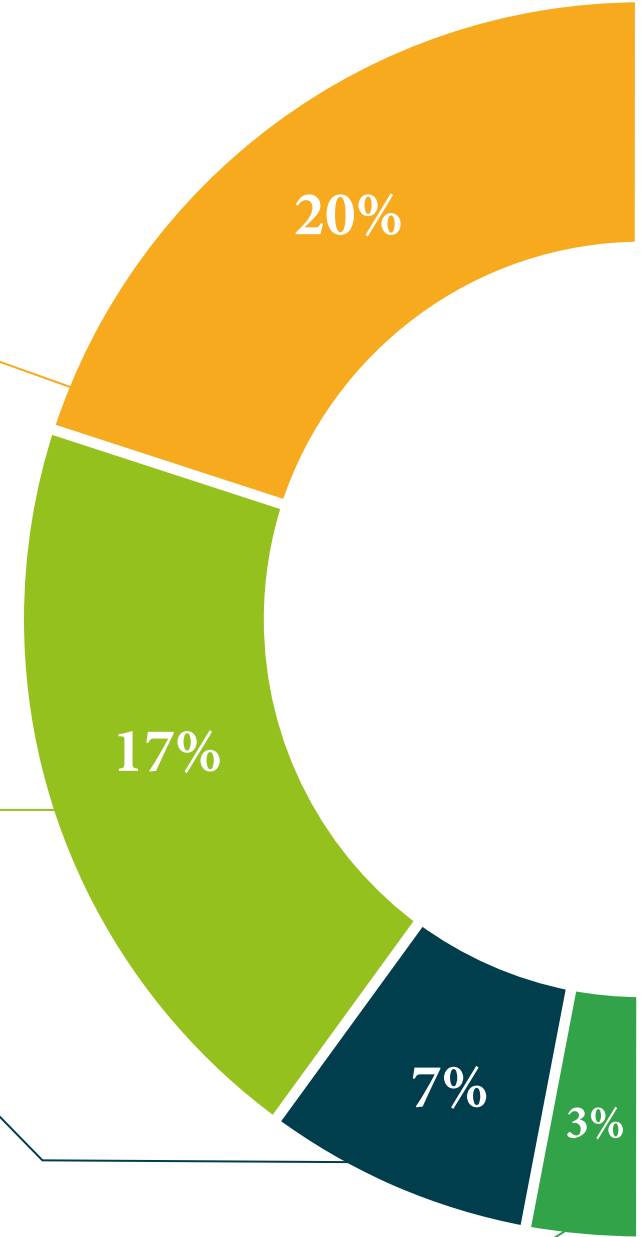
فصول الماجستير

هناك أدلة علمية على فائدة ملاحظة طرف ثالث من الخبراء.
ما يسمى بالتعلم من خبير يقوي المعرفة والذاكرة ، ويولد الأمان في القرارات الصعبة في المستقبل.



أدلة العمل السريع

تقدم تيك المحتوى الأكثر صلة بالدورة التدريبية في شكل بطاقات أو أدلة إجراءات سريعة. طريقة تركيبية وعملية وفعالة لمساعدة الطالب على التقدم في تعلمهم.



المؤهل العلمي

من خلال تجربة تعليمية مختلفة ومحفزة ، ستتمكن من اكتساب المهارات اللازمة لاتخاذ خطوة كبيرة في تدريبك. فرصة للتقدم ، بدعم ومراقبة جامعة حديثة ومتخصصة ، سترتقي بك إلى مستوى مهني آخر.



ضمّن في تدريبك لقب خبير في طب أسنان القلط وجراحة الفم: قيمة مضافة عالية
الكفاءة لأي متخصص في هذا المجال”



تحتوي درجة الخبرة الجامعية في التشخيص عن طريق تصوير الأسنان للحيوانات الصغيرة على البرنامج العلمي الأكثر اكتمالا وحدائة في السوق.

بعد اجتياز الطالب للتقييمات، سوف يتلقى عن طريق البريد العادي* مع إيصال استلام مؤهل درجة الخبرة الجامعية الصادرة عن TECH الجامعة التكنولوجية.

المؤهل الصادر عن TECH الجامعة التكنولوجية سوف يشير إلى التقدير الذي تم الحصول عليه في درجة الخبرة الجامعية، وسوف يفي المتطلبات التي عادة ما تُطلب من قبل مكاتب التوظيف ومسابقات التعيين ولجان التقييم الوظيفي المهني.

المؤهل: الخبرة الجامعية في التشخيص عن طريق تصوير الأسنان للحيوانات الصغيرة
عدد الساعات الدراسة المعتمدة: 600 ساعة.



tech الجامعة
التكنولوجية

شهادة الخبرة الجامعية

التشخيص عن طريق تصوير
الأسنان للحيوانات الصغيرة

طريقة التدريس: عبر الإنترنت

المدة: 6 شهرًا

المؤهل العلمي: TECH الجامعة التكنولوجية

عدد الساعات الدراسية: 600 ساعة

شهادة الخبرة الجامعية
التشخيص عن طريق تصوير
الأسنان للحيوانات الصغيرة