

شهادة الخبرة الجامعية
الأمراض المعدية في الكلاب



الجامعة
التكنولوجية **tech**

شهادة الخبرة الجامعية
الأمراض المعدية في الكلاب

نظرية التدريس: عبر الإنترنت

المدة: 6 شهرًا

المؤهل العلمي: TECH الجامعة التكنولوجية

عدد الساعات الدراسية: 600 ساعة

رابط الدخول للموقع: www.techitute.com/ae/veterinary-medicine/postgraduate-diploma/postgraduate-diploma-canine-infectious-diseases

02

الأهداف

صفحة 8

01

المقدمة

صفحة 4

05

المنهجية

صفحة 24

04

هيكل ومحتوى الدورة التدريبية

صفحة 16

03

هيكل إدارة الدورة التدريبية

صفحة 12

06

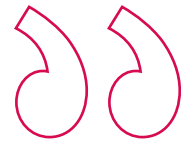
المؤهل العلمي

صفحة 32

في الممارسة البيطرية ، يلتقي يومياً بالمرضى المصابين بالأمراض المعدية. إن إجراء التشخيص التفريقي الجيد ، القادر على تحديد السيناريو العلاجي الذي يوجد فيه بأقصى سرعة ودقة ووضوح ، هو الأساس لتحقيق أفضل تشخيص للمرضى. لتحقيق ذلك ، يعد تحديث المهنيين في غاية الأهمية ، مما يتيح لهم امتلاك الأمتعة العقلية والعملية اللازمة للعمل بالخبرة والنجاح. هذا التدريب الكامل للغاية هو الجولة الأكثر كثافة وتحديثاً لأحدث التطورات والتطورات الأكثر اكتمالاً في هذا المجال. بجودة أكبر جامعة عبر الإنترنت في العالم باللغة الإسبانية.



تدريب فريد في مجاله ، والذي سيسمح لك بالتعلم بأعلى جودة من خلال وسائط
التدريس عبر الإنترنت الأكثر تقدمًا في السوق "



هذه شهادة الخبرة الجامعية في الأمراض المعدية في الكلاب يحتوي على البرنامج العلمي الأكثر اكتمالاً وحدائثاً في السوق. ومن أبرز ميزاته:

- أحدث التقنيات في برامج التدريس عبر الإنترنت أون لاين
- نظام تعليم مرئي مكثف ، مدعوم بمحتوى رسومي وتخطيطي يسهل استيعابها وفهمها
- تطوير الحالات العملية المقدمة من قبل الخبراء النشطين
- أحدث أنظمة الفيديو التفاعلي
- تدريس مدعوم بالتطبيق عن بعد
- أنظمة تحديث وإعادة تدوير دائمة
- التعلم الذاتي التنظيم: توافق تام مع المهن الأخرى
- تمارين التقييم الذاتي العملي والتحقق من التعلم
- مجموعات الدعم والتأزر التربوي: أسئلة للخبر ومنتديات المناقشة والمعرفة
- التواصل مع المعلم وأعمال التفكير الفردي
- توفر المحتوى من أي جهاز ثابت أو محمول متصل إلى الإنترنت
- بنوك التوثيق التكميلية متوفرة بشكل دائم ، حتى بعد البرنامج

من أجل التشخيص الصحيح للأمراض المعدية ، من المهم معرفة البيئة الوبائية التي يوجد فيها المرضى ومعرفة كيفية تفسير الاختبارات التشخيصية ككل. قد يؤدي التفسير غير الصحيح للاختبار إلى فقد المعلومات أو يؤدي إلى تشخيصات خاطئة. لذلك ، في هذا التدريب ، سيتم تغطية مجموعات الأمراض المختلفة التي يمكن العثور عليها في الاستشارة ذات الانتشار الأعلى.

الأمراض المعدية التي تنتجها العوامل الفيروسية تطور صوراً سريرية مختلفة في الكلاب اعتماداً على عمر الحيوان ومناعته. على الرغم من حقيقة أن العديد من هذه الأمراض يمكن الوقاية منها مناعياً ، إلا أنها تمثل مشكلة مستمرة في الممارسة البيطرية.

تقوم مجموعة الأمراض المعدية التي تنتجها العوامل الفيروسية بتطوير صور سريرية مختلفة في الكلاب اعتماداً على عمر الحيوان ومناعته. على الرغم من حقيقة أن العديد من هذه الأمراض يمكن الوقاية منها مناعياً ، إلا أنها تمثل مشكلة مستمرة في الممارسة البيطرية.

في المراحل المبكرة من حياة الجرو ، يمكن للفيروسات مثل الفيروس الصغير أو السل أن تولد صوراً شديدة أو تؤدي إلى تعطيل الصور السريرية في هذه الحيوانات الأليفة ، إذا فشلت في ذلك.

الأمراض الأخرى ، مثل الكزاز أو التسمم الغذائي ، أقل تواتراً ، ولكن يجب تحديدها بسرعة من أجل تطبيق أفضل علاج وضمان حياة المريض قدر الإمكان.

تشكل الأمراض المنقولة بالناقل ، أي مفصليات الأرجل الدموية ، مجموعة من الكائنات المختلفة التي تنتجها البكتيريا والفيروسات والطفيليات والديدان الطفيلية. تعتبر طارئة (وأحياناً غير ناشئة) في عيادة الكلاب اليومية. تنتج هذه الأمراض تنوعاً كبيراً في الصور السريرية ، يمكن أن تكون بدون أعراض أو يمكن أن تسبب موت الحيوان.

الأمراض المعدية التي تنتجها الطفيليات (الديدان الخيطية ، البروتوزوا ، الديدان الخيطية) شائعة في الكلاب ، وعادة ما تظهر أعراض الجهاز الهضمي ؛ تنتج مجموعة الطفيليات الرئوية أمراضاً طارئة لدى المريض.



الأمراض المعدية ذات أعلى معدل إصابة بالكلاب ، تم تحليلها ودراستها بطريقة واضحة وشاملة وفعالة ”

متوافق تمامًا مع أنشطة حياتك اليومية ، وسيسمح لك بالتعلم باستمرار وبشكل تدريجي ، بالسرعة التي تناسبك ، دون فقدان الفعالية التعليمية.

تدريب عالي التأثير يمنحك المؤهلات التي تحتاجها للعمل كخبير في مجال العمل هذا.

” تدريب مدعوم بأفضل أساليب العمل في المشهد التعليمي عبر الإنترنت ، ثوري في مجال الطب البيطري “

وهي تضم في هيئة التدريس متخصصين ينتمون إلى مجال الطب البيطرية ، الذين يصبون في هذا التدريب خبرة عملهم ، بالإضافة إلى متخصصين معترف بهم من جمعيات مرجعية وجامعات مرموقة.

محتوى الوسائط المتعددة خاصتها، الذي تم تطويره بأحدث التقنيات التعليمية ، سيسمح لمهني التجميل بالتعلم حسب السياق ، بما معناه ، بيئة محاكاة سيوفر تدريبًا غامرًا مبرمجًا للتدريب في مواقف حقيقية.

يركز تصميم هذا البرنامج على التعلم القائم على المشكلات ، والذي يجب على الجراح من خلاله محاولة حل الحالات المختلفة للممارسة المهنية التي تُطرح على مدار هذه الدورة الأكاديمية. للقيام بذلك ، سيحصل المحترف على مساعدة من نظام مبتكر من مقاطع الفيديو التفاعلية التي أعدها خبراء معترف بهم في الأطباء البيطريين للحيوانات الصغيرة.



02

الأهداف

الهدف من هذا التدريب هو تزويد أخصائي الطب البيطري بموارد عالية الجودة تسمح لهم بالتحديث الكامل ، ودمج أحدث التطورات في علاج الحيوانات الصغيرة في مجال طب الحيوان في معارفهم النظرية والعملية. أمراض معدية.



الهدف من هذا التدريب هو تزويد أخصائي الطب البيطري بأوسع وأحدث
تعليم حول الأمراض المعدية في الكلاب "



الأهداف العامة



- ♦ تفسير الاختبارات التشخيصية وأهميتها السريرية
- ♦ تحسين جمع وتخزين ونقل العينات
- ♦ تحديد مزايا وقيود استخدام علم الخلايا
- ♦ تطوير المعرفة النظرية والعملية المتخصصة لتشخيص وعلاج الأمراض الفيروسية التي تصيب الكلاب بشكل متكرر
- ♦ توليد المعرفة النظرية والعملية المتخصصة لإجراء التشخيص والعلاج الصحيحين للأمراض المنقولة عن طريق مفصليات الأرجل الماصة للدم (النواقل) والتي تنتجها مسببات الأمراض البكتيرية التي تؤثر في أغلب الأحيان على الكلاب الأليفة
- ♦ توليد المعرفة المتخصصة النظرية والعملية في تشخيص وعلاج الأمراض التي تسببها مسببات الأمراض البكتيرية والطفيلية والفطرية التي تصيب الكلاب الأليفة في أغلب الأحيان

مسار للتدريب والنمو المهني يقودك نحو قدرة
تنافسية أكبر في سوق العمل”



الأهداف المحددة



وحدة 1. المقدمة والتشخيص المخبري

- ♦ فحص الفروق بين الاختبارات التشخيصية المختلفة على المستوى الفني
- ♦ توليد المعرفة المتخصصة لتحقيق أقصى استفادة من الاختبارات التشخيصية
- ♦ تحديد كيفية تجنب السلبات الخاطئة وتفسير الإيجابيات الكاذبة
- ♦ ناقش كيفية إجراء مسحة عنق الرحم بشكل فعال في الممارسة السريرية
- ♦ تحديد كيفية تشخيص العمليات المعدية الأكثر شيوعاً من خلال علم الخلايا
- ♦ احصل على أفضل أداء سريري من المعلومات المتاحة

وحدة 2. الأمراض المعدية في فصيلة الكلاب (I). أمراض فيروسية

- ♦ التعرف على الصور السريرية المختلفة التي تظهر بها هذه المجموعة من الأمراض
- ♦ تطوير المعرفة المتخصصة والمتقدمة لإنشاء تشخيص محدد لهذه الأمراض
- ♦ تقديم أحدث المعارف في علاجات الأمراض الفيروسية التي تصيب الكلاب الأليفة

وحدة 3. الأمراض المعدية في فصيلة الكلاب (II). الأمراض المنقولة والبكتيرية (I)

- ♦ تحديد الصور السريرية المختلفة التي تحدث بها هذه المجموعة من الأمراض
- ♦ تطوير المعرفة المتخصصة حول الأمراض الناقلة والبكتيرية للوصول إلى تشخيص محدد لهذه الأمراض
- ♦ دراسة أحدث التطورات في علاجات الأمراض الناقلة والبكتيرية التي تصيب الكلاب الأليفة

وحدة 4. الأمراض المعدية في فصيلة الكلاب (III). الأمراض البكتيرية (II)، الطفيلية والفطرية

- ♦ فحص الصور السريرية المختلفة التي تحدث بها هذه المجموعة من الأمراض
- ♦ تطوير المعرفة المتخصصة لإجراء تشخيص صحيح ومحدد لهذه الأمراض
- ♦ عرض أحدث المعارف في علاجات هذه الأمراض التي تصيب الكلاب الأليفة



هيكل إدارة الدورة التدريبية

تعتبر جودة العملية التعليمية من الركائز المتميزة في الهيئة التدريسية. لهذا السبب ، يتم اختيار المعلمين من بين الأفضل في أكثر البلدان تقدمًا في مجال العمل هذا. بفضل هذا ، ستتاح لك الفرصة للتعلم من أفضل المهنيين المؤهلين. خبراء، سيضعون خبراتهم الحقيقية في خدمة التخصص والذين أثبتوا بالإضافة إلى ذلك أنهم يمتلكون أفضل المؤهلات التدريسية. لصالح الجودة ، وهي علامة الهوية.



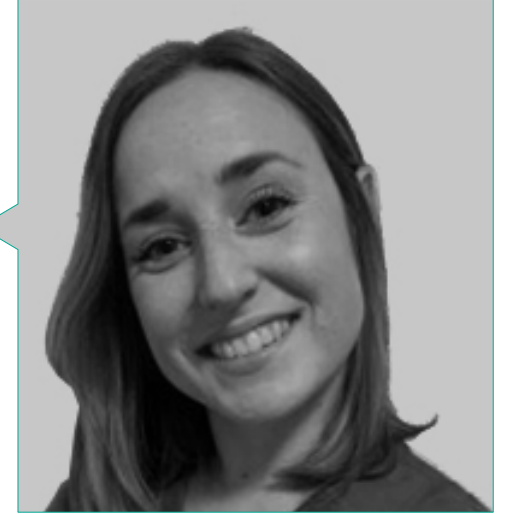


فريق تدريسي يتم اختياره من بين الأفضل في هذا القطاع ، مما سيتيح لك التعلم بشكل واقعي ، برؤية كاملة وعملية وحديثة للعمل في هذا المجال من الطب البيطري ”



السيدة. Pérez-Aranda Redondo, María

- ♦ رئيس خدمة الأمراض الجلدية في مركز سيميوزيس للتخصصات البيطرية. طبيب بيطري في المركز البيطري الجرافيه نورتي
- ♦ مسؤول عن خدمة الأمراض الجلدية والتشخيص الخلوي
- ♦ طبيب بيطري سريري في مركز كانيتاس البيطري في إشبيلية الشرقية
- ♦ رئيس قسم الأمراض الجلدية والتشخيص الخلوي في جميع مراكز كانيتاس البيطرية
- ♦ متعاون فخري في قسم طب وجراحة الحيوان في الأمراض الجلدية
- ♦ طالب متعاون في قسم طب وجراحة الحيوان في الأمراض الجلدية



هيئة التدريس

دكتورة. Laura López Cubillo

- ♦ خريج في الطب البيطري من جامعة كومبلوتنس بمدريد
- ♦ دراسات عليا في التصوير التشخيصي للحيوانات الصغيرة من جامعة كاردينال هيريرا في فالنسيا
- ♦ حضور المؤتمرات والدورات حول الطب الباطني وطب القطط والتصوير التشخيصي وحالات الطوارئ والعناية المركزة على الصعيد الوطني
- ♦ حاليًا، مقيم في خدمة التصوير التشخيصي في مستشفى كومبلوتنسي البيطري في مدريد
- ♦ رئيس خدمة الطوارئ في مركز مستشفى جاتوس فيلين السريري
- ♦ مقيم في الطب الباطني والتصوير التشخيصي وقسم الطوارئ في مستشفى جاتوس سنترو كلينيكو فيلين
- ♦ تدريب متناوب في مركز عيادة القطط بمستشفى جاتوس

د. Juan Antonio Márquez Pérez

- ♦ استشاري طبيب بيطري ، تفسير علم الخلايا ونتائج الفحوصات المخبرية ، وإدارة المحللين في مخبر التحاليل البيطرية السريرية - ACVLAB - فالنسيا
- ♦ بكالوريوس الطب البيطري من جامعة قرطبة
- ♦ فني متفوق في علم التشريح الباثولوجي وعلم الخلايا في IES ريبيرا ديل تاجو ، تالافرا دي لا رينا
- ♦ المؤتمرات الجلدية. AVETO. المتحدث كارلوس فيش كوردون. توليدو
- ♦ طب الأورام في العيادة اليومية مع ريكاردو روانو بارنيديا وناتشو مولينا أنجولو. AVETO
- ♦ متحدث في مؤتمر علم الخلايا وفائدته في العيادة اليومية ، AVETO في توليدو

Borrás, Pablo Jesús

- ♦ رئيس قسم الأمراض المعدية والطفيليات وطب السفر في الباندا البيطرية
- ♦ أستاذ علم الطفيليات ، الأمراض الطفيلية ، الأمراض الطفيلية في الإنتاج الحيواني ، الأمراض الطفيلية في عيادات الحيوانات الكبيرة ، الأمراض الطفيلية الحيوانية المنشأ
- ♦ دورات الدراسات العليا التي تدرس في (FVET UBA)
- ♦ رئيس قسم الطفيليات لفنبي تربية الحيوان
- ♦ بكالوريوس الطب البيطري في كلية العلوم البيطرية بجامعة بوينس آيرس
- ♦ ماجستير في الوقاية من الأمراض الحيوانية المنشأ ومكافحتها في جامعة ديل نورويست دي بوينس آيرس
- ♦ متخصص في الأمراض المعدية والطفيلية للحيوانات الصغيرة من قبل المجلس المهني للأطباء البيطريين (CPMV)

هيكل ومحتوى الدورة التدريبية

تم تصميم هذا التدريب بنموذج تعليمي محدد يوفق بنجاح بين كثافة الدراسة الشاملة والشاملة ، مع طريقة تعلم مرنة للغاية. رحلة معرفية تتناول كل مجال من مجالات التطوير المهني التي يحتاجها الطبيب البيطري في مجال الأمراض المعدية في الحيوانات الصغيرة.



فمؤذج تعليمي فريد يوفق بين التدريب عن بعد والتعلم العملي ، مما يسمح للمهنيين بالتقدم في قدرتهم على الرعاية من خلال الدراسة باستخدام أفضل برنامج تعليمي في السوق عبر الإنترنت "



وحدة 1. المقدمة والتشخيص المخبري

- 1.1 انتشار ووبائيات الأمراض المعدية في الحيوانات الصغيرة
 - 1.1.1 مقدمة في وبائيات الأمراض المعدية
 - 1.1.2 الخصائص الوبائية للأمراض المعدية
 - 1.1.3 الانتشار وعلم الأوبئة السريري
- 1.2 تشخيص الأمراض الفيروسية
 - 1.2.1 دور الفيروسات في الطب البيطري
 - 1.2.2 عزل الفيروس
 - 1.2.3 تقنيات الكشف عن المستضد باستخدام التقنيات المناعية
 - 1.2.4 التقنيات الجزيئية (تفاعل البلمرة المتسلسل ، PCR)
 - 1.2.4.1 دور مخيطات PCR
 - 1.2.5 التشريح المرضي
 - 1.2.6 الاختبارات المصلية
 - 1.2.7 تفسير الاختبارات في التشخيص السريري
- 1.3 تشخيص الأمراض الطفيلية
 - 1.3.1 دور الطفيليات في الطب البيطري
 - 1.3.2 أهمية تحليل البراز في العيادة اليومية
 - 1.3.2.1 تقنيات علم الأمراض
 - 1.3.3 طفيليات الدم ، فائدة مسحة الدم
 - 1.3.4 الأمصال في الأمراض الطفيلية
- 1.4 تشخيص الأمراض البكتيرية والفطرية
 - 1.4.1 التصوير المباشر تحت المجهر
 - 1.4.2 الثقافة وتحديد الهوية
 - 1.4.2.1 زرع البول و CFU
 - 1.4.2.2 البكتيريا اللاهوائية
 - 1.4.2.3 تفسير المضادات الحيوية
 - 1.4.2.4 رَمَيّ، انتهازية أو العوامل الممرضة
 - 1.4.3 التقنيات الجزيئية (تفاعل البلمرة المتسلسل ، PCR)
 - 1.4.4 الاختبارات المصلية
 - 1.4.5 التشريح المرضي
- 1.5 الإجراءات في الممارسة السريرية
 - 1.5.1 أخذ عينات للمزارع البكتيرية
 - 1.5.2 أخذ عينات للمزارع الفطرية
 - 1.5.3 زرع الدم
 - 1.5.4 الثقافات اللاهوائية
 - 1.5.5 حفظ عينات الأحياء الدقيقة
 - 1.5.6 مصل أم بلازما؟ مسحة مع أو بدون وسط؟
- 1.6 علم الخلايا المطبق على التشخيص. الجلد
 - 1.6.1 عموميات
 - 1.6.2 علم الخلايا المطبق على التشخيص
 - 1.6.3 تقنيات تلوين
 - 1.6.4 مبادئ التفسير الخلوي
 - 1.6.4.1 تفسير خطوط الخلايا
 - 1.6.4.2 أمراض بكتيرية
 - 1.6.4.3 أمراض فطرية
 - 1.6.4.4 الأمراض الطفيلية
- 1.7 علم الخلايا المطبق على التشخيص. الغدد الليمفاوية
 - 1.7.1 عموميات
 - 1.7.2 علم الخلايا المطبق على التشخيص
 - 1.7.3 تقنيات تلوين
 - 1.7.4 مبادئ التفسير الخلوي
 - 1.7.4.1 تفسير خطوط الخلايا
 - 1.7.4.2 أمراض بكتيرية
 - 1.7.4.3 أمراض فطرية
 - 1.7.4.4 الأمراض الطفيلية
- 1.8 علم الخلايا المطبق على التشخيص. الدم ونخاع العظام
 - 1.8.1 عموميات
 - 1.8.2 علم الخلايا المطبق على التشخيص
 - 1.8.3 تقنيات تلوين
 - 1.8.4 مبادئ التفسير الخلوي
 - 1.8.4.1 تفسير خطوط الخلايا
 - 1.8.4.2 أمراض بكتيرية
 - 1.8.4.3 أمراض فطرية
 - 1.8.4.4 الأمراض الطفيلية
 - 1.8.4.5 أمراض فيروسية

2.3	فيروس هربس الكلاب
2.3.1	عامل مسبب للمرض
2.3.2	علم الأوبئة
2.3.3	الممرضة
2.3.4	المظاهر السريرية والإصابات
2.3.5	تشخيص محدد
2.3.6	العلاج
2.4	سعال الكلاب
2.4.1	العوامل المسببة المتورطة
2.4.2	علم الأوبئة
2.4.3	الممرضة
2.4.4	المظاهر السريرية والإصابات
2.4.5	تشخيص محدد
2.4.6	العلاج
2.5	أنفلونزا الكلاب وفيروسات الجهاز التنفسي الأخرى
2.5.1	العوامل المسببة المتورطة
2.5.2	علم الأوبئة
2.5.3	الممرضة
2.5.4	المظاهر السريرية والإصابات
2.5.5	تشخيص محدد
2.5.6	العلاج
2.6	التهاب الكبد المعدي الكلاب
2.6.1	عامل مسبب للمرض
2.6.2	علم الأوبئة
2.6.3	الممرضة
2.6.4	المظاهر السريرية والإصابات
2.6.5	تشخيص محدد
2.6.6	العلاج
2.7	ورم حليمي فيروسي
2.7.1	عامل مسبب للمرض
2.7.2	علم الأوبئة
2.7.3	الممرضة
2.7.4	المظاهر السريرية والإصابات
2.7.5	تشخيص محدد
2.7.6	العلاج

1.9	علم الخلايا المطبق على التشخيص. الجهاز التنفسي والجهاز الهضمي
1.9.1	عموميات
1.9.2	علم الخلايا المطبق على التشخيص
1.9.3	تقنيات تلطيخ
1.9.4	مبادئ التفسير الخلوي
1.9.4.1	تفسير خطوط الخلايا
1.9.4.2	أمراض بكتيرية
1.9.4.3	أمراض فطرية
1.9.4.4	الأمراض الطفيلية
1.10	علم الخلايا المطبق على التشخيص. أعضاء الحس
1.10.1	عموميات
1.10.2	علم الخلايا المطبق على التشخيص
1.10.3	تقنيات تلطيخ
1.10.4	مبادئ التفسير الخلوي
1.10.4.1	تفسير خطوط الخلايا
1.10.4.2	أمراض بكتيرية
1.10.4.3	أمراض فطرية
1.10.4.4	الأمراض الطفيلية

وحدة 2. الأمراض المعدية في فصيلة الكلاب (I). أمراض فيروسية

2.1	سل الكلاب / السل
2.1.1	عامل مسبب للمرض
2.1.2	علم الأوبئة
2.1.3	الاعراض المتلازمة
2.1.4	تشخيص محدد
2.1.5	العلاج
2.2	فيروس بارفو والفيروس المعوي
2.2.1	العوامل المسببة المتورطة
2.2.2	علم الأوبئة
2.2.3	الممرضة
2.2.4	المظاهر السريرية والإصابات
2.2.5	تشخيص محدد
2.2.6	العلاج

- 3.3 أنابلزما
 - 3.3.1 عامل مسبب للمرض
 - 3.3.2 علم الأوبئة
 - 3.3.3 الاعراض المتلازمة
 - 3.3.4 تشخيص محدد
 - 3.3.5 المعالجة
- 3.4 الميكوبلازما الموجه للدم
 - 3.4.1 عامل مسبب للمرض
 - 3.4.2 علم الأوبئة
 - 3.4.3 الاعراض المتلازمة
 - 3.4.4 تشخيص محدد
 - 3.4.5 المعالجة
- 3.5 داء الكبد
 - 3.5.1 عامل مسبب للمرض
 - 3.5.2 علم الأوبئة
 - 3.5.3 الاعراض المتلازمة
 - 3.5.4 تشخيص محدد
 - 3.5.5 المعالجة
- 3.6 داء الليشمانيات الحشوي
 - 3.6.1 المسببات المرضية
 - 3.6.2 المضيف والعدوى
 - 3.6.3 علامات طبيه
 - 3.6.4 التشخيص والعلاج
- 3.7 نيوسورا والتوكسوبلازما
 - 3.7.1 عامل مسبب للمرض
 - 3.7.2 علم الأوبئة
 - 3.7.3 الاعراض المتلازمة
 - 3.7.4 تشخيص محدد
 - 3.7.5 المعالجة

- 2.8 داء الكلب وداء الكلب الكاذب (مرض أوجيسكي)
 - 2.8.1 عامل مسبب للمرض
 - 2.8.2 الاعراض المتلازمة
 - 2.8.3 تشخيص محدد
 - 2.8.4 حالات المشكلة
 - 2.8.5 الاستراتيجيات الوقائية
- 2.9 التسمم الوشيتي
 - 2.9.1 عامل مسبب للمرض
 - 2.9.2 علم الأوبئة
 - 2.9.3 الاعراض المتلازمة
 - 2.9.4 تشخيص محدد
 - 2.9.5 العلاج
- 2.10 كُرَّاز
 - 2.10.1 عامل مسبب للمرض
 - 2.10.2 علم الأوبئة
 - 2.10.3 الاعراض المتلازمة
 - 2.10.4 تشخيص محدد
 - 2.10.5 العلاج

وحدة 3. الأمراض المعدية في فصيلة الكلاب (II). الأمراض المنقولة والبكتيرية (I)

- 3.1 داء إيرليخ
 - 3.1.1 علم الأوبئة
 - 3.1.2 الاعراض المتلازمة
 - 3.1.3 تشخيص محدد
 - 3.1.4 المعالجة
- 3.2 داء البيروبلزما أو بابيزيا
 - 3.2.1 المسببات المرضية
 - 3.2.2 المضيف والعدوى
 - 3.2.3 علامات طبيه
 - 3.2.4 التشخيص والعلاج

- 3.8. داء البروسيلات
- 3.8.1. عامل مسبب للمرض
- 3.8.2. علم الأوبئة
- 3.8.3. الاعراض المتلازمة
- 3.8.4. تشخيص محدد
- 3.8.5. المعالجة
- 3.9. داء الخيطاوات
- 3.9.1. عامل مسبب للمرض
- 3.9.2. علم الأوبئة
- 3.9.3. الاعراض المتلازمة
- 3.9.4. تشخيص محدد
- 3.9.5. المعالجة
- 3.10. داء البرتونيلات وداء البورليات
- 3.10.1. عامل مسبب للمرض
- 3.10.2. علم الأوبئة
- 3.10.3. الاعراض المتلازمة
- 3.10.4. تشخيص محدد
- 3.10.5. المعالجة

وحدة 4. الأمراض المعدية في فصيلة الكلاب (III). الأمراض البكتيرية (II)، الطفيلية والفطرية

- 4.1. داء البريميات
- 4.1.1. عامل مسبب للمرض
- 4.1.2. علم الأوبئة
- 4.1.3. الاعراض المتلازمة
- 4.1.4. تشخيص محدد
- 4.1.5. المعالجة
- 4.2. داء المتفطرات
- 4.2.1. عامل مسبب للمرض
- 4.2.2. علم الأوبئة
- 4.2.3. الاعراض المتلازمة
- 4.2.4. تشخيص محدد
- 4.2.5. المعالجة





4.3 داء عدوى فطرية سطحي

4.3.1 فطار جلدي

4.3.1.1 عامل مسبب للمرض

4.3.1.2 علم الأوبئة

4.3.1.3 الاعراض المتلازمة

4.3.1.4 تشخيص محدد

4.3.1.5 المعالجة

4.3.2 التهاب الجلد الملاسيزي

4.3.2.1 عامل مسبب للمرض

4.3.2.2 علم الأوبئة

4.3.2.3 الاعراض المتلازمة

4.3.2.4 تشخيص محدد

4.3.2.5 المعالجة

4.4 داء عدوى فطرية عميق

4.4.1 عامل مسبب للمرض

4.4.2 علم الأوبئة

4.4.3 الاعراض المتلازمة

4.4.4 تشخيص محدد

4.4.5 المعالجة

4.5 داء الرشاشيات

4.5.1 عامل مسبب للمرض

4.5.2 علم الأوبئة

4.5.3 الاعراض المتلازمة

4.5.4 تشخيص محدد

4.5.5 المعالجة

4.6 البكتيريا المعوية

4.6.1 عامل مسبب للمرض

4.6.2 علم الأوبئة

4.6.3 الاعراض المتلازمة

4.6.4 تشخيص محدد

4.6.5 المعالجة

- 4.7 طفيليات الرئة
 - 4.7.1 عامل مسبب للمرض
 - 4.7.2 علم الأوبئة
 - 4.7.3 الاعراض المتلازمة
 - 4.7.4 تشخيص محدد
 - 4.7.5 المعالجة
- 4.8 طفيليات الجهاز الهضمي I. البروتوزوا
 - 4.8.1 علم الأوبئة
 - 4.8.2 الاعراض المتلازمة
 - 4.8.3 تشخيص محدد
 - 4.8.4 المعالجة
- 4.9 طفيليات الجهاز الهضمي II. الديدان الطفيلية
 - 4.9.1 علم الأوبئة
 - 4.9.2 الاعراض المتلازمة
 - 4.9.3 تشخيص محدد
 - 4.9.4 المعالجة
- 4.10 أمراض البروتوزوا والأمراض الطفيلية
 - 4.10.1 عامل مسبب للمرض
 - 4.10.2 علم الأوبئة
 - 4.10.3 الاعراض المتلازمة
 - 4.10.4 تشخيص محدد
 - 4.10.5 المعالجة



المنهجية

يقدم هذا البرنامج التدريبي طريقة مختلفة للتعليم. تم تطوير منهجيتنا من خلال وضع التعلم الدوري: إعادة التعلم. يُستخدم نظام التدريس هذا، على سبيل المثال، في أرقى كليات الطب في العالم، وقد تم اعتباره من أكثر الكليات فعالية من خلال المنشورات ذات الأهمية الكبيرة مثل مجلة نيو إنجلاند الطبية.



اكتشف منهجية إعادة التعلم، وهو نظام يتخلى عن التعلم الخطي التقليدي ليأخذك عبر أنظمة التدريس الدورية: طريقة تعلم أثبتت فعاليتها للغاية، لا سيما في الموضوعات التي تتطلب الحفظ"



في تيك نستخدم طريقة الحالة

في حالة معينة ، ما الذي يجب أن يفعله المحترف؟ خلال البرنامج ، ستواجه العديد من الحالات السريرية المحاكية ، بناءً على مرضى حقيقيين سيتعين عليك فيها التحقيق ، ووضع الفرضيات ، وأخيراً حل الموقف. هناك أدلة علمية وفيرة على فعالية الطريقة. يتعلم المتخصصون بشكل أفضل وأسرع وأكثر استدامة مرور الوقت.



مع تيك يمكنك تجربة طريقة للتعليم تعمل على تحريك أسس الجامعات التقليدية في جميع أنحاء العالم.

وفقاً للدكتور جيرفاس ، فإن الحالة السريرية هي العرض المعلق لمريض ، أو مجموعة من المرضى ، والتي تصبح "حالة" ، مثلاً أو نموذجاً يوضح بعض المكونات السريرية المميزة ، إما بسبب قوتها التعليمية ، أو بسبب ندرته أو ندرته. من الضروري أن تستند الحالة إلى الحياة المهنية الحالية ، في محاولة لإعادة إنشاء عوامل التكيف الحقيقية في الممارسة البيطرية المهنية.

هل تعلم أن هذه الطريقة تم تطويرها عام 1912 في جامعة هارفارد لطلاب القانون؟ تتكون طريقة الحالة من تقديم مواقف حقيقية معقدة حتى يتمكنوا من اتخاذ القرارات وتبرير كيفية حلها. في عام 1924 تم تأسيسها كطريقة معيارية للتدريس في جامعة هارفارد“

تبرر فعالية هذه الطريقة بأربعة إنجازات أساسية:

1. الأطباء البيطريون الذين يتبعون هذه الطريقة لا يحققون فقط استيعاب المفاهيم ، بل يطورون أيضًا قدرتهم العقلية ، من خلال تمارين لتقييم المواقف الحقيقية وتطبيق المعرفة.

2. يتجسد التعلم بطريقة صلبة في القدرات العملية التي تتيح للطلاب اندماجًا أفضل في العالم الحقيقي.

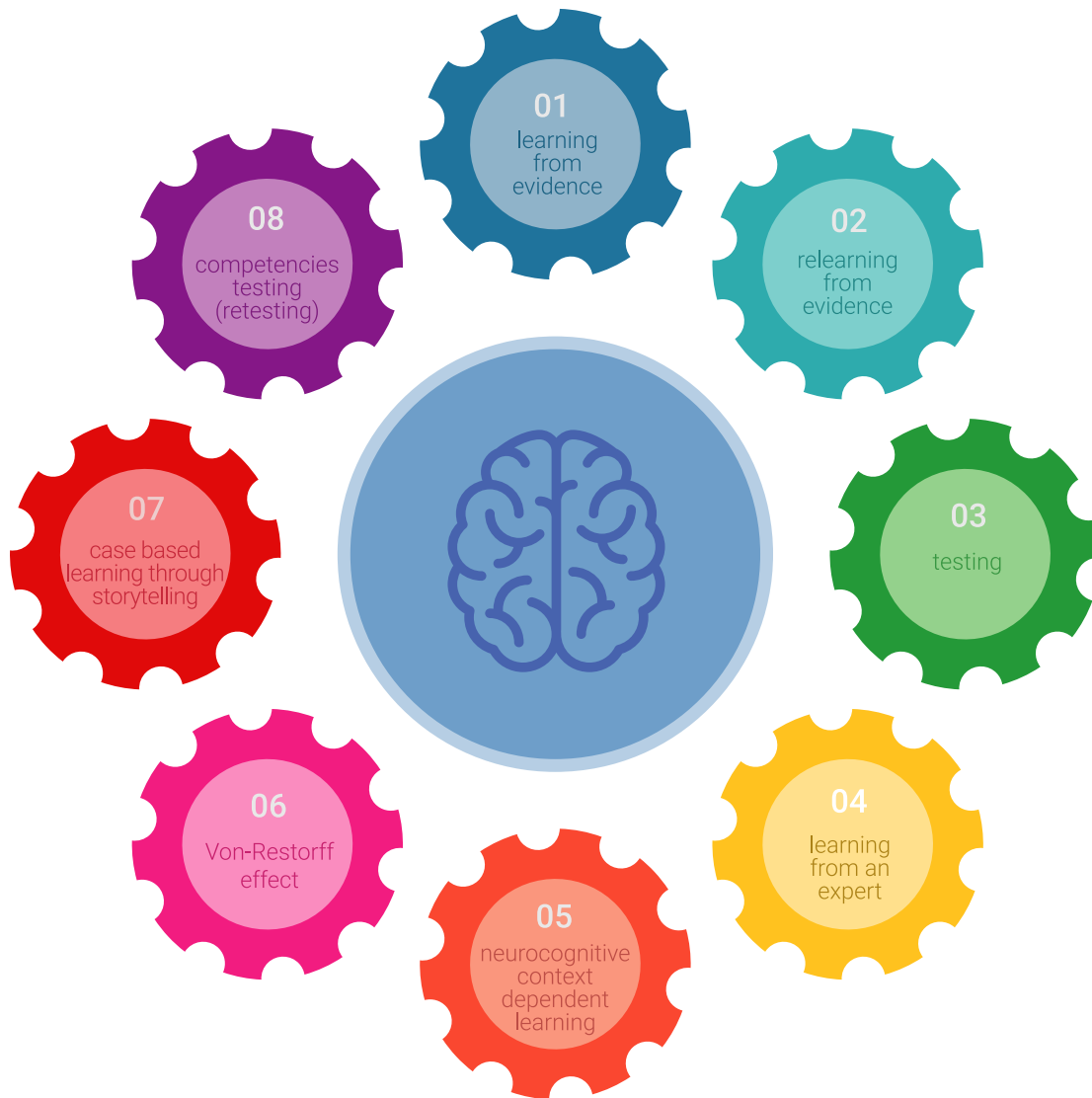
3. يتم تحقيق استيعاب أبسط وأكثر كفاءة للأفكار والمفاهيم ، وذلك بفضل نهج المواقف التي نشأت من الواقع.

4. يصبح الشعور بكفاءة الجهد المستمر حافزًا مهمًا للغاية للطبيب البيطري ، مما يترجم إلى اهتمام أكبر بالتعلم وزيادة الوقت المخصص للعمل في الدورة.

منهجية إعادة التعلم

تجمع نيك بفعالية بين منهجية دراسة الحالة ونظام تعلم عبر الإنترنت بنسبة 100% استناداً إلى التكرار ، والذي يجمع بين 8 عناصر تعليمية مختلفة في كل درس.

نحن نشجع دراسة الحالة بأفضل طريقة تدريس بنسبة 100%:عبر الإنترنت إعادة التعلم.



سيتعلم الطبيب البيطري من خلال الحالات الحقيقية وحل المواقف المعقدة في بيئات التعلم المحاكاة. تم تطوير هذه التدريبات من أحدث البرامج التي تسهل التعلم الغامر.

تقع في الطليعة التربوية العالمية ، تمكنت طريقة إعادة التعلم من تحسين مستويات الرضا العالمية للمهنيين الذين أنهوا دراستهم ، فيما يتعلق بمؤشرات الجودة لأفضل جامعة عبر الإنترنت في اللغة الإسبانية الناطقة (جامعة كولومبيا).

مع هذه المنهجية ، تم تدريب أكثر من 65000 طبيب بيطري بنجاح غير مسبوق في جميع التخصصات السريرية بغض النظر عن العيب في الجراحة. تم تطوير منهجيتنا التربوية في بيئة ذات متطلبات عالية ، مع طلاب جامعيين يتمتعون بملف اجتماعي واقتصادي مرتفع ومتوسط عمر يبلغ 43.5 عامًا.

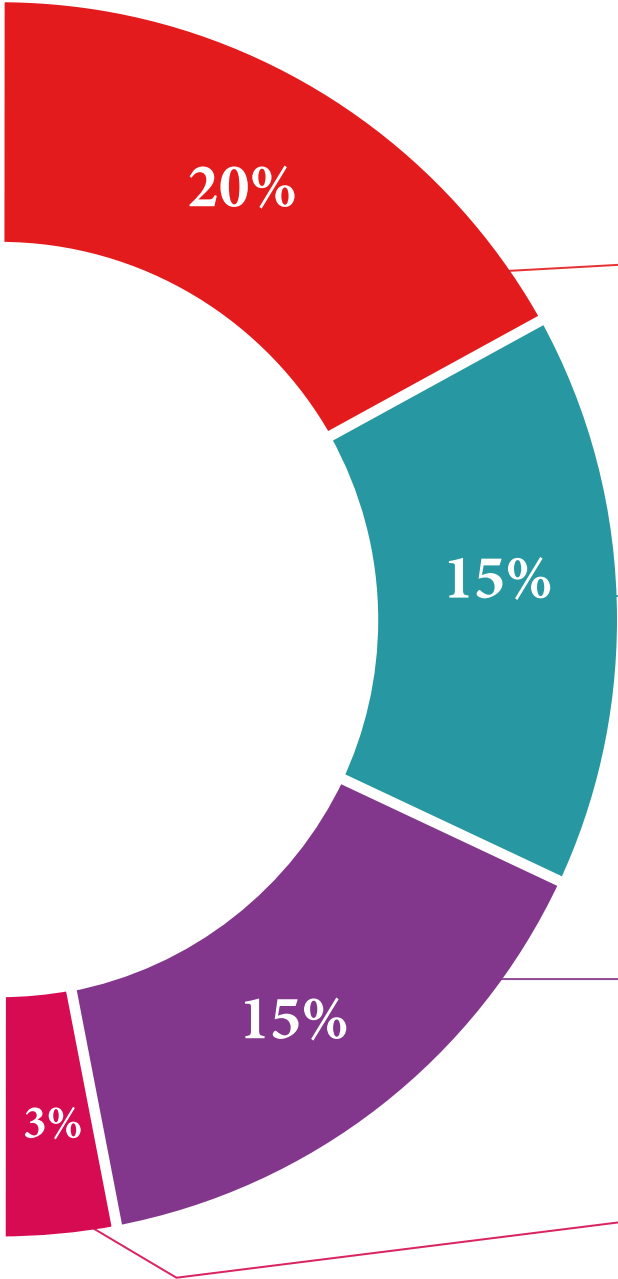
ستسمح لك إعادة التعلم بالتعلم بجهد أقل وأداء أكبر ، والمشاركة بشكل أكبر في تدريبك ، وتنمية الروح النقدية ، والدفاع عن الحجج والآراء المتناقضة: معادلة مباشرة للنجاح.

في برنامجنا ، التعلم ليس عملية خطية ، ولكنه يحدث في دوامة (تعلم ، وإلغاء التعلم ، والنسيان ، وإعادة التعلم). لذلك ، يتم دمج كل عنصر من هذه العناصر بشكل مركزي.

الدرجة العالمية التي حصل عليها نظام نيك التعليمي هي 8.01 ، وفقًا لأعلى المعايير الدولية.



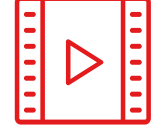
يقدم هذا البرنامج أفضل المواد التعليمية المعدة بعناية للمحترفين:



المواد الدراسية

تم إنشاء جميع المحتويات التعليمية من قبل المتخصصين الذين سيقومون بتدريس الدورة ، خاصةً له ، بحيث يكون التطوير التعليمي محددًا وملموًا حقًا.

يتم تطبيق هذه المحتويات بعد ذلك على التنسيق السمعي البصري ، لإنشاء طريقة عمل تيك عبر الإنترنت. كل هذا ، مع أكثر التقنيات ابتكارًا التي تقدم قطعًا عالية الجودة في كل مادة من المواد التي يتم توفيرها للطلاب.



تقنيات وإجراءات العلاج الطبيعي بالفيديو

تقرب تيك الطالب من التقنيات الأكثر ابتكارًا وأحدث التطورات التعليمية وإلى طليعة التقنيات وإجراءات العلاج الطبيعي / علم الحركة الحالية. كل هذا ، في أول شخص ، بأقصى درجات الصرامة ، موضحًا ومفصلًا للمساهمة في استيعاب الطالب وفهمه. وأفضل ما في الأمر هو أن تكون قادرًا على رؤيته عدة مرات كما تريد.



ملخصات تفاعلية

يقدم فريق تيك المحتوى بطريقة جذابة وديناميكية في أقراص المحتوى بطريقة جذابة وديناميكية في أقراص الوسائط المتعددة التي تشمل الصوت والفيديو والصور والرسوم البيانية والخرائط المفاهيمية من أجل تعزيز المعرفة.

تم منح هذا النظام التعليمي الحصري الخاص بتقديم محتوى الوسائط المتعددة من قبل شركة Microsoft كـ "حالة نجاح في أوروبا".



قراءات تكميلية

مقالات حديثة ووثائق وإرشادات دولية ، من بين أمور أخرى. في مكتبة تيك الافتراضية ، سيتمكن الطالب من الوصول إلى كل ما يحتاجه لإكمال تدريبه.





تحليل الحالات التي وضعها الخبراء واسترشدوا بها

التعلم الفعال يجب أن يكون بالضرورة سياقياً. لهذا السبب ، تقدم تيك تطوير حالات حقيقية يقوم فيها الخبير بتوجيه الطالب من خلال تنمية الانتباه وحل المواقف المختلفة: طريقة واضحة ومباشرة لتحقيق أعلى درجة من الفهم.



الاختبار وإعادة الاختبار

يتم تقييم معرفة الطالب بشكل دوري وإعادة تقييمها في جميع أنحاء البرنامج ، من خلال أنشطة وتمارين التقييم الذاتي والتقييم الذاتي بحيث يتحقق الطالب بهذه الطريقة من كيفية تحقيقه لأهدافه.



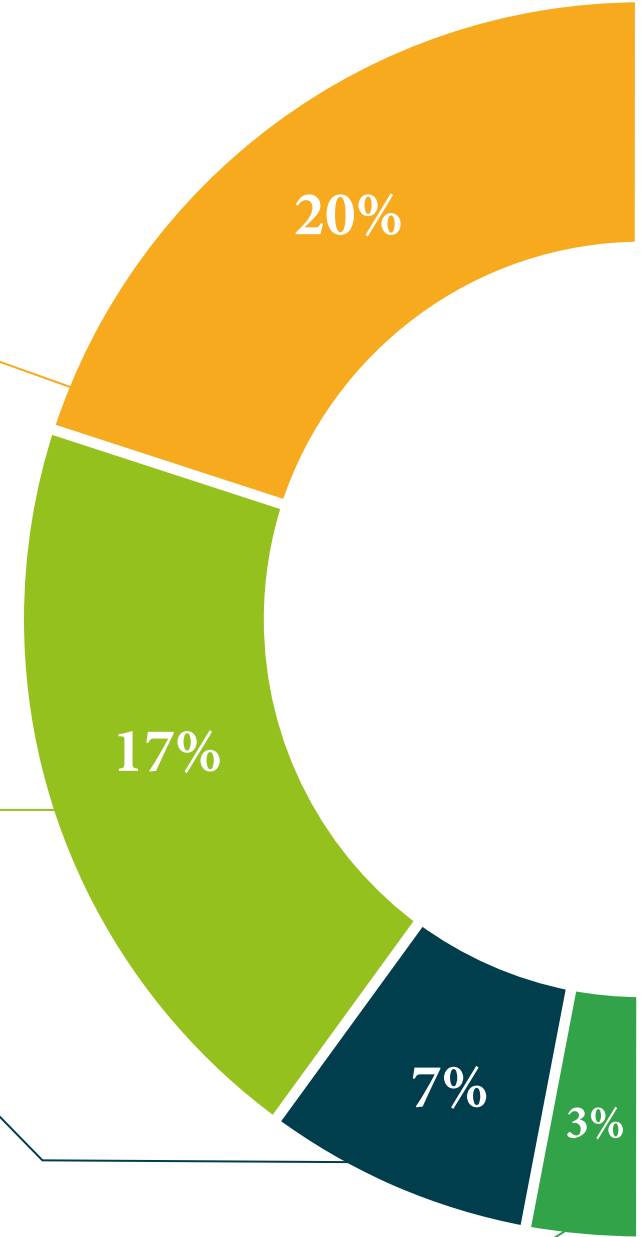
فصول الماجستير

هناك أدلة علمية على فائدة ملاحظة طرف ثالث من الخبراء.
ما يسمى بالتعلم من خبير يقوي المعرفة والذاكرة ، ويولد الأمان في القرارات الصعبة في المستقبل.



أدلة العمل السريع

تقدم تيك المحتوى الأكثر صلة بالدورة التدريبية في شكل بطاقات أو أدلة إجراءات سريعة. طريقة تركيبية وعملية وفعالة لمساعدة الطالب على التقدم في تعلمهم.

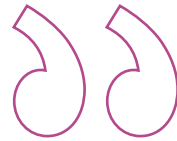


المؤهل العلمي

شهادة الخبرة الجامعية في الأمراض المعدية في الكلاب، بالإضافة إلى التدريب الأكثر صرامة وحدائثة، الحصول على شهادة الخبرة الجامعية الصادرة عن جامعة TECH التكنولوجية.



أكمل هذا البرنامج بنجاح واحصل على شهادتك الجامعية دون السفر
أو الأعمال الورقية المرهقة "



تحتوي درجة الخبرة الجامعية في الأمراض المعدية في الكلاب على البرنامج العلمي الأكثر اكتمالا وحدائة في السوق.

بعد اجتياز الطالب للتقييمات، سوف يتلقى عن طريق البريد العادي* مع إيصال استلام مؤهل درجة الخبرة الجامعية الصادرة عن TECH الجامعة التكنولوجية.

المؤهل الصادر عن TECH الجامعة التكنولوجية سوف يشير إلى التقدير الذي تم الحصول عليه في درجة الخبرة الجامعية، وسوف يفي المتطلبات التي عادة ما تُطلب من قبل مكاتب التوظيف ومسابقات التعيين ولجان التقييم الوظيفي المهني.

المؤهل: الخبرة الجامعية في الأمراض المعدية في الكلاب

عدد الساعات الدراسة المعتمدة: 600 ساعة.





شهادة الخبرة الجامعية الأمراض المعدية في الكلاب

نظيفة التدريس: عبر الإنترنت

المدة: 6 شهرًا

المؤهل العلمي: TECH الجامعة التكنولوجية

عدد الساعات الدراسية: 600 ساعة

شهادة الخبرة الجامعية
الأمراض المعدية في الكلاب