

محاضرة جامعية

التشخيص الإشعاعي في طب الأعصاب
عند الحيوانات الصغيرة



الجامعة
التكنولوجية
tech

محاضرة جامعية

التشخيص الإشعاعي في طب الأعصاب
عند الحيوانات الصغيرة

« طريقة التدريس: أونلاين

« مدة الدراسة: 6 أسابيع

« المؤهل الجامعي من: TECH الجامعة التكنولوجية

« عدد الساعات المخصصة للدراسة: 16 ساعات أسبوعياً

« مواعيد الدراسة: وفقاً لوتيرك الخاصة

« الامتحانات: أونلاين

رابط الدخول إلى الموقع الإلكتروني: www.techitute.com/ae/veterinary-medicine/postgraduate-certificate/diagnostico-radiologico-neurologia-pequenos-animales

02

الأهداف

صفحة 8

01

المقدمة

صفحة 4

05

المنهجية

صفحة 20

04

هيكل ومحتوى الدورة التدريبية

صفحة 16

03

هيكل إدارة الدورة التدريبية

صفحة 12

06

المؤهل العلمي

صفحة 28

يتطلب التشخيص النهائي لأمراض الجهاز العصبي المركزي في الحيوانات اختبارات التصوير التشخيصي المتقدمة (التصوير المقطعي المحوسب والتصوير بالرنين المغناطيسي) ، وتحليل السائل النخاعي ، وعلم أمراض الأنسجة ، من بين أمور أخرى. ومع ذلك ، في بعض الأمراض ، يمكن إجراء تقريب للتشخيص ، وأحياناً ، تشخيص نهائي في العيادة من خلال استخدام التصوير الشعاعي البسيط وتصوير النخاع ، واستكمال بقية الاختبارات التشخيصية. لزيادة تدريب الأطباء البيطريين ، صممت TECH هذا البرنامج الأكاديمي المحدد للتشخيص الإشعاعي في علم أعصاب الحيوانات الصغيرة. فرصة فريدة للتقدم في المهنة.



تخصص في التشخيص الإشعاعي في طب الأعصاب
وتحسين صحة الحيوانات الأليفة "



تعد جودة الصور الإشعاعية في علم الأعصاب ضرورية لإجراء تقييم شامل لهذا النظام. لذلك، يجب إيلاء اهتمام خاص لكل من تقنية التصوير الشعاعي وتحديد موقع الحيوان. في هذه الحالات، يوصى بإجراء الأشعة السينية لتقييم الجهاز العصبي تحت التخدير، باستخدام ملحقات تحديد المواقع المناسبة.

بالإضافة إلى ذلك، من خلال الأشعة في العمود الفقري يمكننا تشخيص عدد كبير من الأمراض، الخلقية والمكتسبة. تصوير النخاع هو تقنية تباين تستخدم لتقييم العمود الفقري. في هذا البرنامج، تريد TECH تحسين التقنية، تصوير النخاع الصدري والقطني على حد سواء، وسوف نحدد الحالات التي يجب إجراؤها، والمخاطر التي تنطوي عليها، والتغيرات المرضية التي يمكننا ملاحظتها.

أما بالنسبة للجمجمة، فيجب أن يؤخذ في الاعتبار أنها بنية معقدة للغاية ويمكن أن يكون تقييمها الإشعاعي معقدًا. لذلك، توفر الصور الشعاعية معلومات قيمة عن الهياكل العظمية للرأس.

باختصار، هو برنامج قائم على الأدلة العلمية والممارسة اليومية، مع جميع الفروق الدقيقة التي يمكن لكل محترف أن يساهم بها، بحيث يضعها الطالب في الاعتبار ويقارنها بالبيولوجيا ويثريها بالتقييم النقدي الذي يجب أن يتذكره كل محترف.

وبالتالي، خلال هذا التدريب، سيخوض الطالب جميع الأساليب الحالية في التحديات المختلفة التي تطرحها مهنته. خطوة رفيعة المستوى ستصبح عملية تحسين، ليس مهنيًا فحسب، بل شخصيًا. بالإضافة إلى ذلك، تفترض TECH التزاماً اجتماعياً: للمساعدة في تخصص المهنيين المؤهلين تأهيلاً عالياً وتطوير مهاراتهم الشخصية والاجتماعية والعملية أثناء تطورها. ولهذا، لن يتم نقلها فقط من خلال المعرفة النظرية التي يتم تقديمها، ولكنها ستظهر طريقة أخرى للدراسة والتعلم، أكثر عضوية، وأبسط وفعالية. يتم العمل للحفاظ على الدفاع وخلق شغف للتعلم؛ يشجعك على التفكير وتطوير التفكير النقدي.

هذا الدبلوم في التشخيص الإشعاعي في طب الأعصاب عند الحيوانات الصغيرة يحتوي على البرنامج العلمي الأكثر اكتمالا وحدائثا في السوق. ومن أبرز الميزات في هذا التدريب:

- ♦ تطوير حالات عملية مقدمة من قبل خبراء في علم الأشعة البيطرية
- ♦ المحتويات البيانية والتخطيطية والعملية بشكل بارز التي يتم تصورها من خلالها، تجمع المعلومات العلمية والعملية حول تلك التخصصات الطبية التي لا غنى عنها في الممارسة المهنية
- ♦ آخر المستجدات حول علم الأشعة البيطرية
- ♦ التدريبات العملية حيث يتم إجراء عملية التقييم الذاتي لتحسين التعليم
- ♦ تركيزها الخاص على المنهجيات المبتكرة في علم الأشعة البيطرية
- ♦ الدروس النظرية، أسئلة للخبراء، منتديات مناقشة حول موضوعات مثيرة للجدل وأعمال التفكير الفردي
- ♦ توفر الوصول إلى المحتوى من أي جهاز ثابت أو محمول متصل إلى الإنترنت



نقترح اتحاداً مثاليًا بين النظرية والتطبيق حتى يكون لديك كل الموارد اللازمة تحت تصرفك والتي تتيح لك دراسة عميقة وشاملة للموضوع "

منحك الفرصة للدراسة بأكثر الأساليب التعليمية في السوق.
فرصة فريدة تجعلك تتقدم في وقت قصير.

نقدم لك برنامجاً جديداً ستجد فيه حالات عملية
حقيقية تسمح لك بإجراء دراسة سياقية أكثر.

يوفر لك برنامجنا عبر الإنترنت بنسبة 100% إمكانية الدراسة
من أي مكان تختاره ، دون الحاجة إلى السفر إلى مركز مادي ”



تضم في هيئة التدريس متخصصين ينتمون إلى مجال الطب البيطري، والذين يصبون خبراتهم العملية في هذا التدريب ، بالإضافة إلى متخصصين معترف بهم من مجتمعات رائدة وجامعات مرموقة.

محتوى الوسائط المتعددة خاصتها، الذي تم تطويره بأحدث التقنيات التعليمية ، سيسمح لمهني التجميل بالتعلم حسب السياق ، بما معناه ، بيئة محاكاة سيوفر تدريباً غامراً مبرمجاً للتخصص في مواقف حقيقية.

يركز تصميم هذا البرنامج على التعلم القائم على المشكلات ، والذي يجب على الجراح من خلاله محاولة حل الحالات المختلفة للممارسة المهنية التي تُطرح على مدار هذه الدورة الأكاديمية. لهذا ، سيحصل المحترف على مساعدة من نظام مبتكر من مقاطع الفيديو التفاعلية التي صنعها خبراء معترف بهم في الأشعة البيطرية ، مع خبرة كبيرة.

الأهداف

الهدف الرئيسي لـ TECH عند تقديم تدريب محدد في المجال البيطري هو أن يكون المحترفون قادرين على رعاية الحيوانات بضمانات كاملة للنجاح. لهذا السبب ، يتم تقديم برنامج معلومات محدثة بالكامل ويمكنهم من خلاله العثور على الممارسات الأكثر ابتكارًا.



في TECH نضع جميع مواردنا تحت تصرفك حتى تتمكن من
الحصول على تدريب ممتاز في وقت قصير "



الأهداف العامة



- ♦ تحديد التشريح الشعاعي الطبيعي للجهاز العصبي المركزي كأساس لتفسير جيد
- ♦ تحليل العلامات الإشعاعية للأمراض الرئيسية التي تصيب الجهاز العصبي
- ♦ تطوير طريقة منهجية لتقييم الصور الإشعاعية للجهاز العصبي والحصول على أقصى قدر من المعلومات التشخيصية
- ♦ عرض الأخطاء التشخيصية الأكثر شيوعًا في تفسير الصور الإشعاعية أثناء دراسة الجهاز العصبي المركزي
- ♦ تحديد الصورة التشريحية الطبيعية للبنى التي يتكون منها الجهاز العصبي ، وخاصة العمود الفقري والجمجمة
- ♦ حدد التغيرات المرضية الرئيسية التي يمكن ملاحظتها في الصور الشعاعية
- ♦ فحص تقنية تصوير النخاع

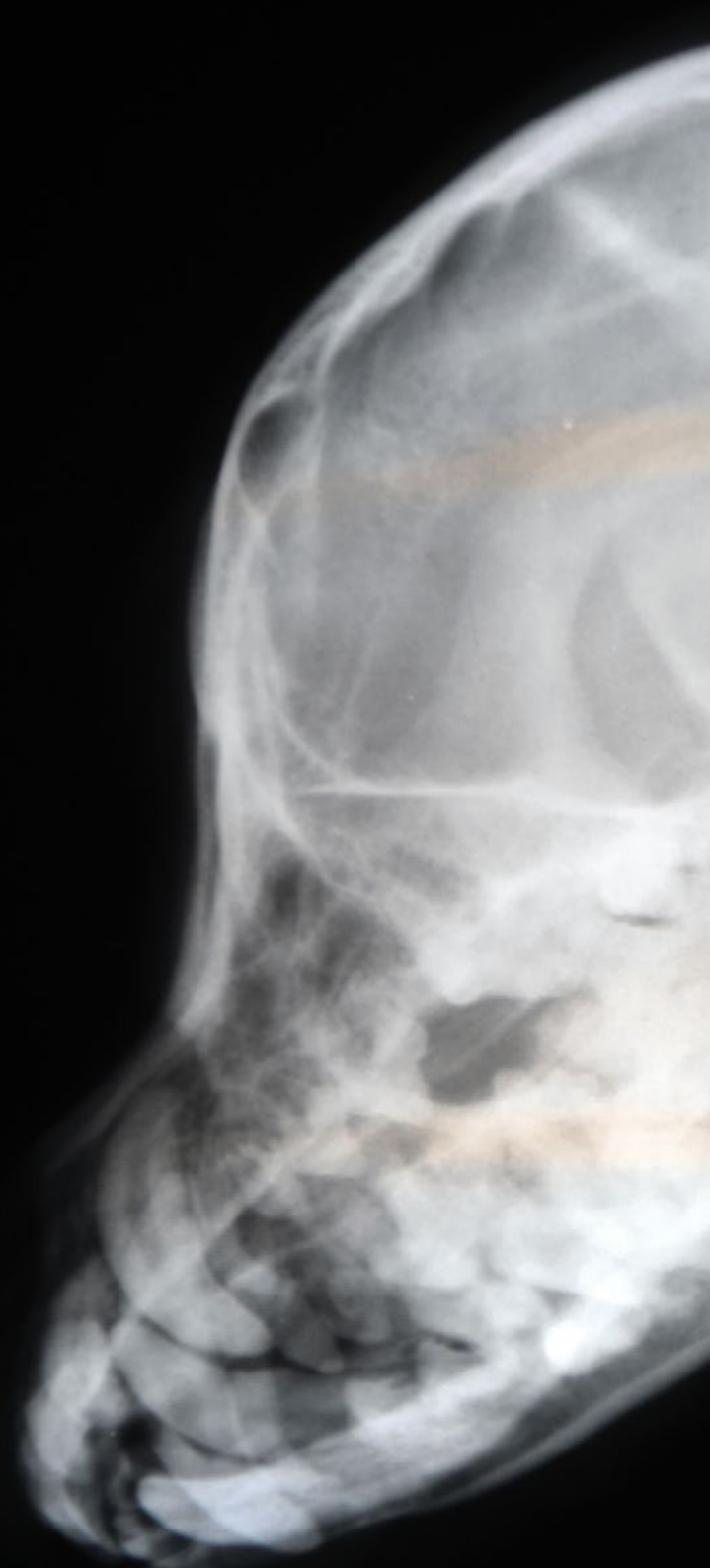
تقدم في مهنتك وافتح طريقك في مجال تم تكوينه
باعتباره واحدًا من أكثر المجالات إثارة في الطب
الحالي والمستقبلي ”



الأهداف المحددة

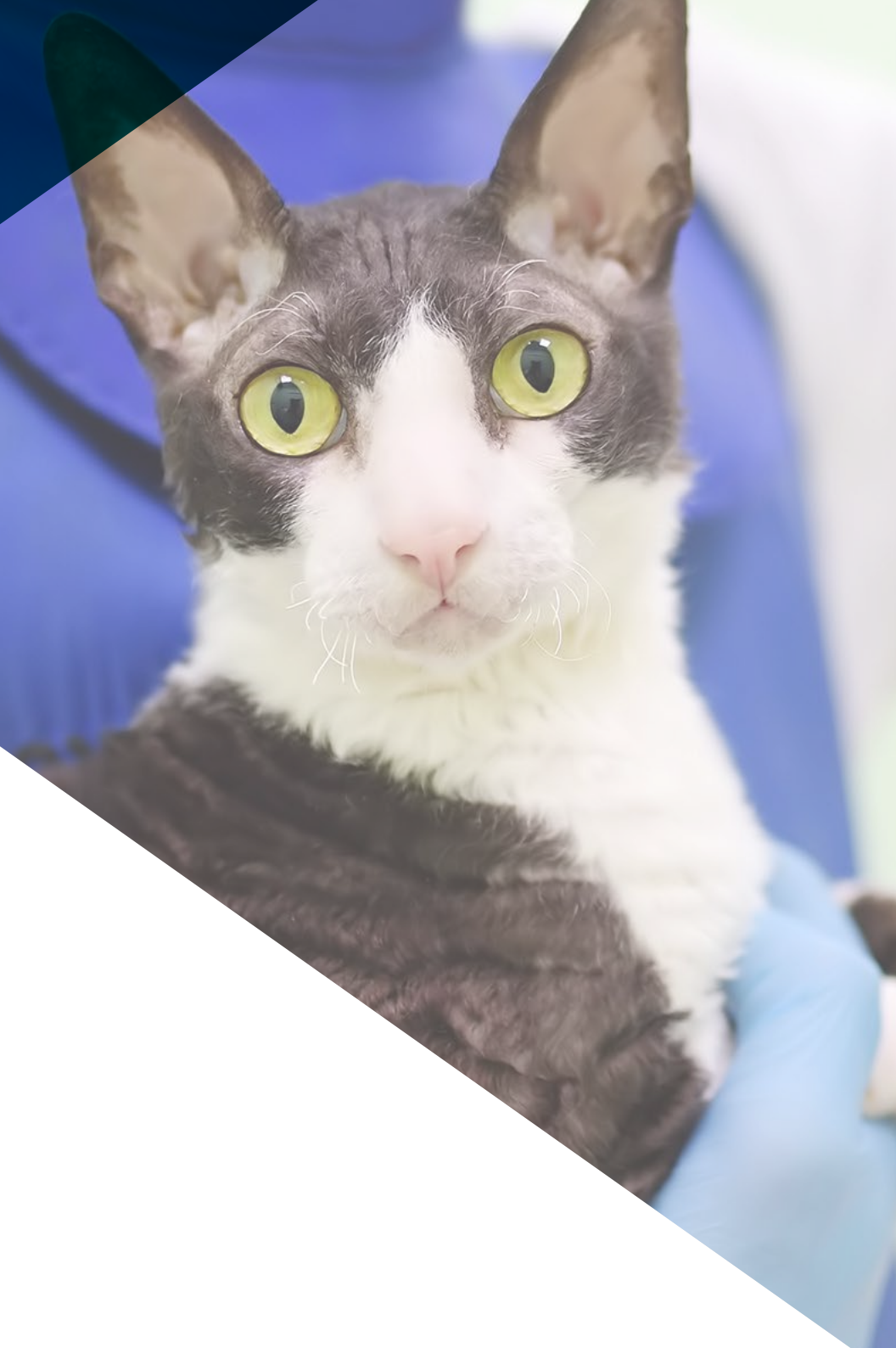


- ♦ اقتراح استخدام التصوير الشعاعي البسيط ودراسات التباين الإشعاعي لمقارنة تشخيص بعض الأمراض الالتهابية للجهاز العصبي المركزي: المعدية وغير المعدية
- ♦ تحديد العلامات الإشعاعية المتوافقة مع الانزلاق الغضروفي والأمراض التنكسية الأخرى
- ♦ تبرير استخدام التصوير الشعاعي كأداة تشخيصية للتقييم الأولي للمريض المصاب بإصابة في النخاع الشوكي
- ♦ تحديد الأنماط الإشعاعية لتصوير النخاع لتشخيص الأورام داخل الجافية (الورم السحائي) والأورام خارج الجافية (الورم البطاني العصبي والورم النجمي)
- ♦ تحديد العلامات الإشعاعية الثانوية لأمراض التمثيل الغذائي والتغذية التي تسبب اعتلال الدماغ
- ♦ عرض التشوهات الخلقية للجهاز العصبي المركزي والهياكل العظمية المحيطة والتي يمكن التعرف عليها من خلال دراسة التصوير الشعاعي
- ♦ أفحص الصورة التشريحية الطبيعية لكل جزء من العمود الفقري والجمجمة
- ♦ تحسين تقنية التصوير الشعاعي وتحديد مواقع الحيوان لتقييم الجهاز العصبي
- ♦ حدد الأمراض الخلقية التي يمكن أن نلاحظها في العمود الفقري
- ♦ تحديد القيود المختلفة التي نجدها عند تقييم الجمجمة
- ♦ أفحص أمراض الجمجمة التي يمكننا ملاحظتها من خلال التصوير الشعاعي
- ♦ حدد الصورة التشريحية الطبيعية لكل جزء من العمود الفقري والجمجمة



هيكل إدارة الدورة التدريبية

سيقدم فريق التدريس، المكون من متخصصين مرجعين في المجال البيطري ولديهم سنوات من الخبرة في كل من الاستشارات وعلى مستوى التدريس، معلومات مفصلة عن علم الأشعة البيطرية للحيوانات الصغيرة. فرصة فريدة من نوعها من شأنها أن تساعد لتنمو مهنيًا.



تدرب مع فريق التدريس لدينا وتعلم من الأفضل "



هيكّل الإدارة

دكتورة. Gómez Poveda, Bárbara

- ♦ عيادة باركيه جراندي البيطرية. بيطري عام
- ♦ الطوارئ البيطري لاس روزاس ، مدريد. خدمة الطوارئ والاستشفاء
- ♦ بارفيت - البيطري في المنزل. مدير بيطري متجول. مدريد
- ♦ مستشفى بارلا سور البيطري. خدمة الطوارئ والاستشفاء
- ♦ بكالوريوس في الطب البيطري. جامعة كومبلوتنس في مدريد
- ♦ دراسات عليا في جراحة الحيوانات الصغيرة. مدريد للتحسين الدولية
- ♦ دراسات عليا عبر الإنترنت في عيادة الحيوانات الصغيرة. جامعة برشلونة المستقلة



هيئة التدريس

دكتورة. Moreno, Lorena

- ♦ تخرج في الطب البيطري من جامعة كومبلوتنس مدريد عام 2012
- ♦ خريج في جراحة الحيوانات الصغيرة والتخدير في UAB
- ♦ يدرس حاليًا علم الأعصاب البيطري للدراسات العليا على الويب
- ♦ طبيب بيطري أول ، كرئيس سريري ، في مستشفى مومو البيطري في مدريد منذ عام 2015.
- ♦ طبيب بيطري في المستشفى البيطري «سييرا أويستي» في سان مارتين دي فالديغليسياس (مدريد). 2014-2015

دكتورة. Moliní Aguiar, Gabriela

- ♦ رئيس قسم الأشعة في العيادة البيطرية بيتيبيريا. منذ 2018
- ♦ مسؤول عن خدمة التخدير في عيادة بيتيبيريا البيطرية. منذ 2017
- ♦ تخرج في الطب البيطري من جامعة كومبلوتنس مدريد عام 2014
- ♦ مريض الأعصاب في القطط والكلاب. نوفوتيك. نوفمبر 2020
- ♦ الطب الباطني في مريض القطط. نوفوتيك. نوفمبر 2020
- ♦ دورة التفسير الإشعاعي في الحيوانات الصغيرة بكلية الطب البيطري مدريد. يونيو 2020
- ♦ ماجستير في علم الأحياء الدقيقة والطفيليات: البحث والتطوير. سبتمبر 2015



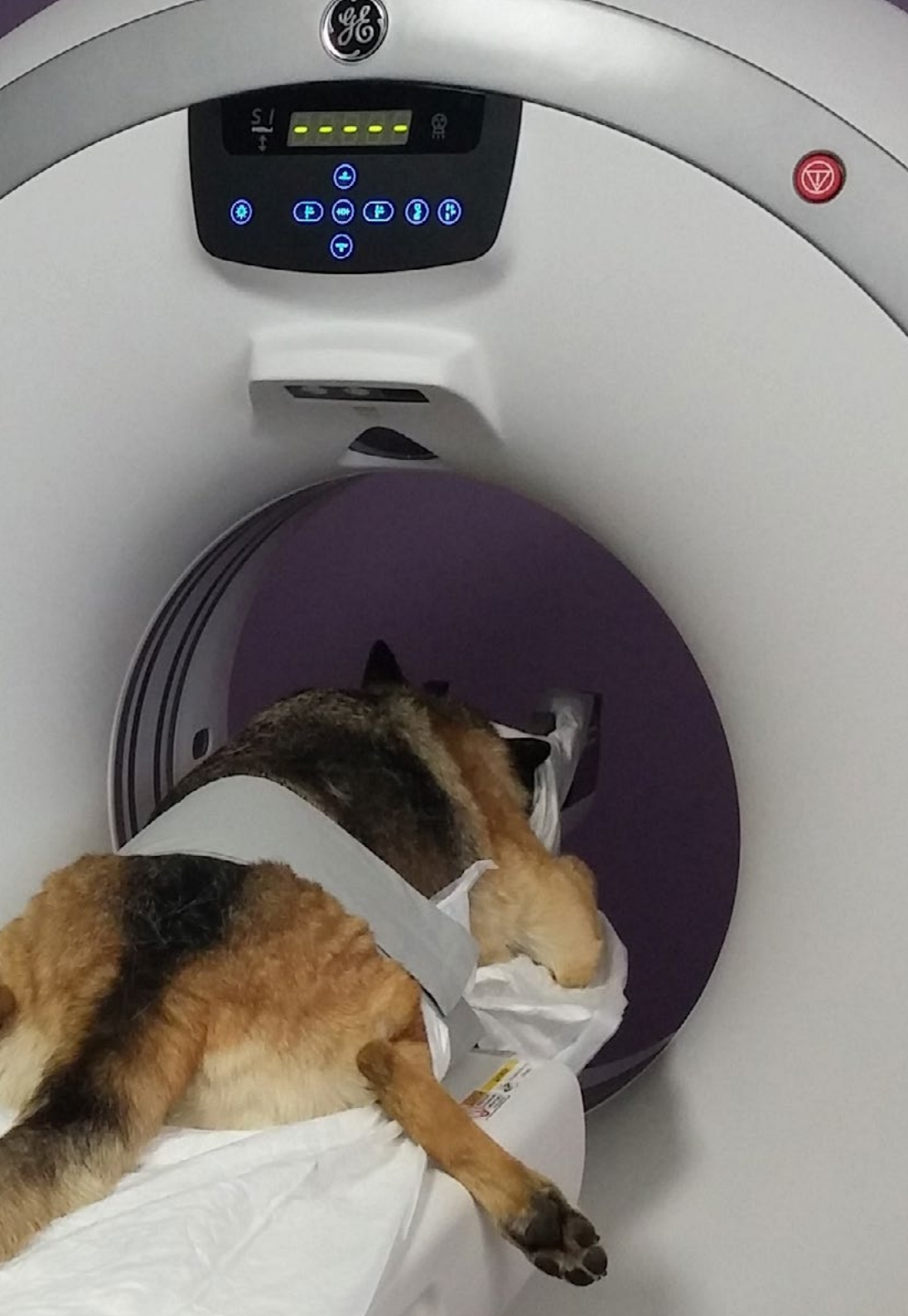
هيكل ومحتوى الدورة التدريبية

تم تصميم محتويات هذا الدبلوم في التشخيص الإشعاعي في علم الأعصاب للحيوانات الصغيرة من قبل فريق من الخبراء ، مدعومين بسنوات خبرتهم. وبهذه الطريقة، كانوا مسؤولين عن برمجة أجنحة محدثة بالكامل تستهدف مهنيي القرن الحادي والعشرين، الذين يحتاجون إلى تدريب عالي الجودة ومعرفة بالابتكارات الرئيسية في هذا المجال.



برنامج أكاديمي محدث بالكامل سيرشدك خلال الدراسة
المتقدمة لهذا التخصص





وحدة 1. التشخيص الإشعاعي في طب الأعصاب

- 1.1. التشريح الإشعاعي
 - 1.1.1. الهياكل القابلة للتقييم بواسطة الأشعة
 - 2.1.1. التشريح الإشعاعي الطبيعي للعمود الفقري
 - 2.1.1. التشريح الإشعاعي الطبيعي للمجمجمة وهاكلها
 - 2.1. الفحص الإشعاعي للعمود الفقري
 - 1.2.1. C1-C6
 - 2.2.1. T1-T13
 - 3.2.1. L1-L7
 - 4.2.1. S1-Cd
 - 3.1. اختبار التباين
 - 1.3.1. تصوير النخاع الحبيبي
 - 2.3.1. تصوير النخاع القطني
 - 3.3.1. التغيرات المرضية التي لوحظت بواسطة تصوير النخاع
 - 4.1. تشخيص أمراض الأوعية الدموية
 - 1.4.1. أمراض الأوعية الدموية: إلى أي مدى يمكنك الذهاب مع الأشعة التقليدية
 - 2.4.1. تقييم أمراض الأوعية الدموية باستخدام تقنيات التباين
 - 3.4.1. تقييم أمراض الأوعية الدموية باستخدام تقنيات التصوير الأخرى
 - 5.1. التشوهات الدماغية والسحائية
 - 1.5.1. استسقاء الرأس
 - 2.5.1. القيلة السحائية
 - 6.1. علم الأمراض الإتهابية
 - 1.6.1. المعدية
 - 2.6.1. غير المعدية
 - 3.6.1. التهاب الغشاء المخاطي

tech 19 | هيكل ومحتوى الدورة التدريبية

- 7.1. الأمراض التنكسية
 - 1.7.1. مرض القرص التنكسي
 - 2.7.1. متلازمة المتذبذب
 - 3.7.1. عدم الاستقرار القطني العجزي ، متلازمة ذيل الفرس
- 8.1. صدمة لولبية
 - 1.8.1. الفيزيولوجيا المرضية
 - 2.8.1. الكسور
- 9.1. علم الأورام
 - 1.9.1. أمراض الأورام الأولية
 - 2.9.1. الأمراض الثانوية بسبب النقائل
- 10.1. أمراض عصبية أخرى
 - 1.10.1. التمثيل الغذائي
 - 2.10.1. الغذائية
 - 3.10.1. خلقية

امنح حياتك المهنية دفعة بفضل الفرصة التي يوفرها لك **TECH** من خلال هذا البرنامج الأكاديمي رفيع المستوى ”

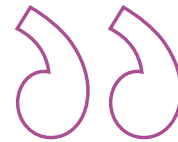


المنهجية

يقدم هذا البرنامج التدريبي طريقة مختلفة للتعليم. تم تطوير منهجيتنا من خلال وضع التعلم الدوري: إعادة التعلم. يُستخدم نظام التدريس هذا، على سبيل المثال، في أرقى كليات الطب في العالم، وقد تم اعتباره من أكثر الكليات فعالية من خلال المنشورات ذات الأهمية الكبيرة مثل مجلة نيو إنجلاند الطبية.



اكتشف منهجية إعادة التعلم، وهو نظام يتخلى عن التعلم الخطي التقليدي ليأخذك عبر أنظمة التدريس الدورية: طريقة تعلم أثبتت فعاليتها للغاية، لا سيما في الموضوعات التي تتطلب الحفظ"



في تيك نستخدم طريقة الحالة

في حالة معينة ، ما الذي يجب أن يفعله المحترف؟ خلال البرنامج ، ستواجه العديد من الحالات السريرية المحاكية ، بناءً على مرضى حقيقيين سيتعين عليك فيها التحقيق ، ووضع الفرضيات ، وأخيراً حل الموقف. هناك أدلة علمية وفيرة على فعالية الطريقة. يتعلم المتخصصون بشكل أفضل وأسرع وأكثر استدامة مرور الوقت.



مع تيك يمكنك تجربة طريقة للتعليم تعمل على تحريك أسس الجامعات التقليدية في جميع أنحاء العالم.

وفقاً للدكتور جيرفاس ، فإن الحالة السريرية هي العرض المعلق لمريض ، أو مجموعة من المرضى ، والتي تصبح "حالة" ، مثلاً أو نموذجاً يوضح بعض المكونات السريرية المميزة ، إما بسبب قوتها التعليمية ، أو بسبب ندرته أو ندرته. من الضروري أن تستند الحالة إلى الحياة المهنية الحالية ، في محاولة لإعادة إنشاء عوامل التكيف الحقيقية في الممارسة البيطرية المهنية.

هل تعلم أن هذه الطريقة تم تطويرها عام 1912 في جامعة هارفارد لطلاب القانون؟ تتكون طريقة الحالة من تقديم مواقف حقيقية معقدة حتى يتمكنوا من اتخاذ القرارات وتبرير كيفية حلها. في عام 1924 تم تأسيسها كطريقة معيارية للتدريس في جامعة هارفارد“



تبرر فعالية هذه الطريقة بأربعة إنجازات أساسية:

1. الأطباء البيطريون الذين يتبعون هذه الطريقة لا يحققون فقط استيعاب المفاهيم ، بل يطورون أيضًا قدرتهم العقلية ، من خلال تمارين لتقييم المواقف الحقيقية وتطبيق المعرفة.

2. يتجسد التعلم بطريقة صلبة في القدرات العملية التي تتيح للطلاب اندماجًا أفضل في العالم الحقيقي.

3. يتم تحقيق استيعاب أبسط وأكثر كفاءة للأفكار والمفاهيم ، وذلك بفضل نهج المواقف التي نشأت من الواقع.

4. يصبح الشعور بكفاءة الجهد المستمر حافزًا مهمًا للغاية للطبيب البيطري ، مما يترجم إلى اهتمام أكبر بالتعلم وزيادة الوقت المخصص للعمل في الدورة.

منهجية إعادة التعلم

تجمع نيك بفعالية بين منهجية دراسة الحالة ونظام تعلم عبر الإنترنت بنسبة 100% استناداً إلى التكرار ، والذي يجمع بين 8 عناصر تعليمية مختلفة في كل درس.

نحن نشجع دراسة الحالة بأفضل طريقة تدريس بنسبة 100%:عبر الإنترنت إعادة التعلم.



سيتعلم الطبيب البيطري من خلال الحالات الحقيقية وحل المواقف المعقدة في بيئات التعلم المحاكاة. تم تطوير هذه التدريبات من أحدث البرامج التي تسهل التعلم الغامر.

tech 25 | المنهجية

تقع في الطليعة التربوية العالمية ، تمكنت طريقة إعادة التعلم من تحسين مستويات الرضا العالمية للمهنيين الذين أنهوا دراستهم ، فيما يتعلق بمؤشرات الجودة لأفضل جامعة عبر الإنترنت في اللغة الإسبانية الناطقة (جامعة كولومبيا).

مع هذه المنهجية ، تم تدريب أكثر من 65000 طبيب بيطري بنجاح غير مسبوق في جميع التخصصات السريرية بغض النظر عن العيب في الجراحة. تم تطوير منهجيتنا التربوية في بيئة ذات متطلبات عالية ، مع طلاب جامعيين يتمتعون بملف اجتماعي واقتصادي مرتفع ومتوسط عمر يبلغ 43.5 عامًا.

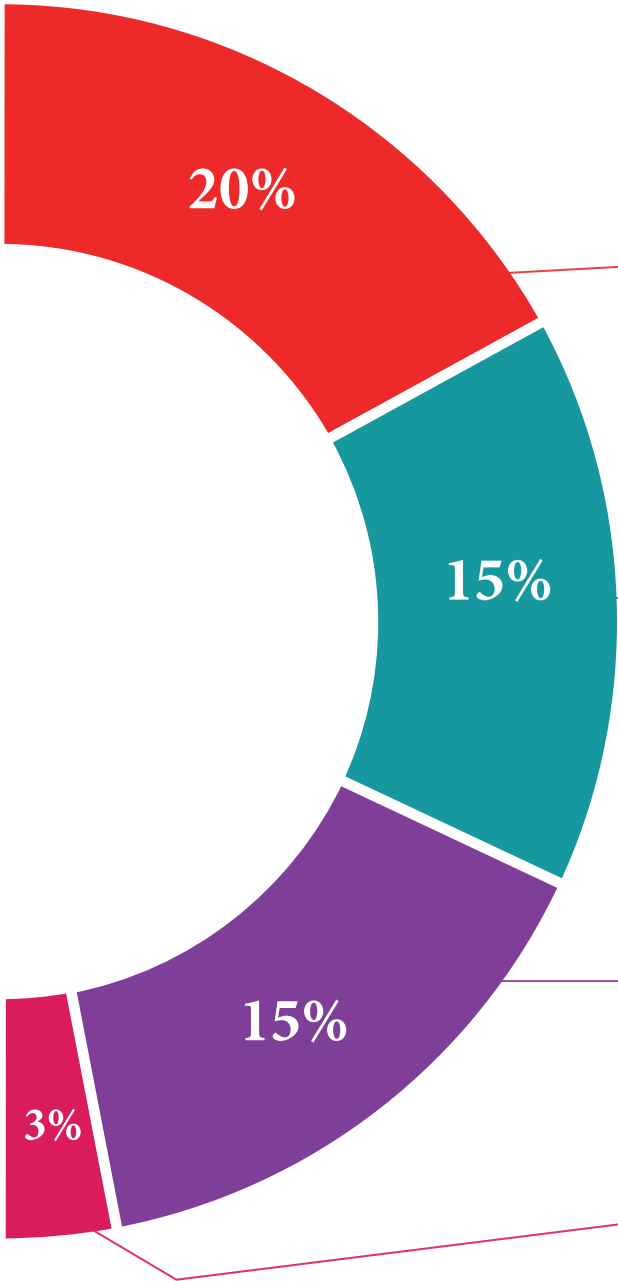
ستسمح لك إعادة التعلم بالتعلم بجهد أقل وأداء أكبر ، والمشاركة بشكل أكبر في تدريبك ، وتنمية الروح النقدية ، والدفاع عن الحجج والآراء المتناقضة: معادلة مباشرة للنجاح.

في برنامجنا ، التعلم ليس عملية خطية ، ولكنه يحدث في دوامة (تعلم ، وإلغاء التعلم ، والنسيان ، وإعادة التعلم). لذلك ، يتم دمج كل عنصر من هذه العناصر بشكل مركزي.

الدرجة العالمية التي حصل عليها نظام تيك التعليمي هي 8.01 ، وفقًا لأعلى المعايير الدولية.



يقدم هذا البرنامج أفضل المواد التعليمية المعدة بعناية للمحترفين:



المواد الدراسية

تم إنشاء جميع المحتويات التعليمية من قبل المتخصصين الذين سيقومون بتدريس الدورة ، خاصةً له ، بحيث يكون التطوير التعليمي محددًا وملموًا حقًا.

يتم تطبيق هذه المحتويات بعد ذلك على التنسيق السمعي البصري ، لإنشاء طريقة عمل تيك عبر الإنترنت. كل هذا ، مع أكثر التقنيات ابتكارًا التي تقدم قطعًا عالية الجودة في كل مادة من المواد التي يتم توفيرها للطلاب.



تقنيات وإجراءات العلاج الطبيعي بالفيديو

تقرب تيك الطالب من التقنيات الأكثر ابتكارًا وأحدث التطورات التعليمية وإلى طليعة التقنيات وإجراءات العلاج الطبيعي / علم الحركة الحالية. كل هذا ، في أول شخص ، بأقصى درجات الصرامة ، موضحاً ومفصلاً للمساهمة في استيعاب الطالب وفهمه. وأفضل ما في الأمر هو أن تكون قادرًا على رؤيته عدة مرات كما تريد.



ملخصات تفاعلية

يقدم فريق تيك المحتوى بطريقة جذابة وديناميكية في أقراص المحتوى بطريقة جذابة وديناميكية في أقراص الوسائط المتعددة التي تشمل الصوت والفيديو والصور والرسوم البيانية والخرائط المفاهيمية من أجل تعزيز المعرفة.

تم منح هذا النظام التعليمي الحصري الخاص بتقديم محتوى الوسائط المتعددة من قبل شركة Microsoft كـ "حالة نجاح في أوروبا".



قراءات تكميلية

مقالات حديثة ووثائق وإرشادات دولية ، من بين أمور أخرى. في مكتبة تيك الافتراضية ، سيتمكن الطالب من الوصول إلى كل ما يحتاجه لإكمال تدريبه.





تحليل الحالات التي وضعها الخبراء واسترشدوا بها

التعلم الفعال يجب أن يكون بالضرورة سياقياً. لهذا السبب ، تقدم تيك تطوير حالات حقيقية يقوم فيها الخبير بتوجيه الطالب من خلال تنمية الانتباه وحل المواقف المختلفة: طريقة واضحة ومباشرة لتحقيق أعلى درجة من الفهم.



الاختبار وإعادة الاختبار

يتم تقييم معرفة الطالب بشكل دوري وإعادة تقييمها في جميع أنحاء البرنامج ، من خلال أنشطة وتمارين التقييم الذاتي والتقييم الذاتي بحيث يتحقق الطالب بهذه الطريقة من كيفية تحقيقه لأهدافه.



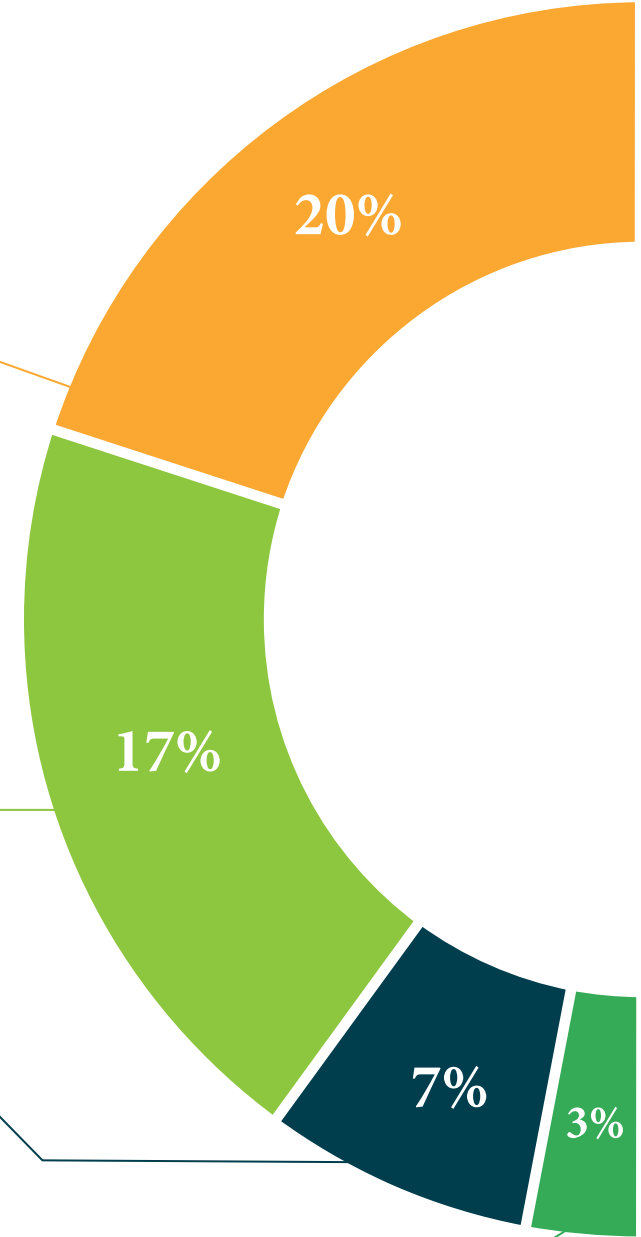
فصول الماجستير

هناك أدلة علمية على فائدة ملاحظة طرف ثالث من الخبراء.
ما يسمى بالتعلم من خبير يقوي المعرفة والذاكرة ، ويولد الأمان في القرارات الصعبة في المستقبل.



أدلة العمل السريع

تقدم تيك المحتوى الأكثر صلة بالدورة التدريبية في شكل بطاقات أو أدلة إجراءات سريعة. طريقة تركيبية وعملية وفعالة لمساعدة الطالب على التقدم في تعلمهم.



المؤهل العلمي

من خلال تجربة تعليمية مختلفة ومحفزة ، ستتمكن من اكتساب المهارات اللازمة لاتخاذ خطوة كبيرة في تدريبك. فرصة للتقدم ، بدعم ومراقبة جامعة حديثة ومتخصصة ، سترتقي بك إلى مستوى مهني آخر.



ضمّن في تدريبك دبلوم في التشخيص الإشعاعي في علم الأعصاب عند الحيوانات الصغيرة ، وهو قيمة مضافة عالية الكفاءة لأي متخصص في هذا المجال ”



تحتوي درجة المحاضرة الجامعية في التشخيص الإشعاعي في طب الأعصاب عند الحيوانات الصغيرة على البرنامج العلمي الأكثر اكتمالا وحدائثة في السوق.

بعد اجتياز الطالب للتقييمات، سوف يتلقى عن طريق البريد العادي* مع إيصال استلام مؤهل درجة المحاضرة الجامعية الصادرة عن TECH الجامعة التكنولوجية.

المؤهل الصادر عن TECH الجامعة التكنولوجية سوف يشير إلى التقدير الذي تم الحصول عليه في درجة المحاضرة الجامعية، وسوف يفي المتطلبات التي عادة ما تُطلب من قبل مكاتب التوظيف ومسابقات التعيين ولجان التقييم الوظيفي المهني.

المؤهل: محاضرة جامعية في التشخيص الإشعاعي في طب الأعصاب عند الحيوانات الصغيرة

عدد الساعات الدراسة المعتمدة: 150 ساعة.



المستقبل

الصحة

الثقة

الأشخاص

التعليم

المعلومات

الأوصياء الأكاديميون

الضمان

الاعتماد الأكاديمي

التدريس

المؤسسات

المجتمع

التقنية

الالتزام

التعلم

tech الجامعة
التكنولوجية

محاضرة جامعية

التشخيص الإشعاعي في طب الأعصاب

عند الحيوانات الصغيرة

« طريقة التدريس: أونلاين

« مدة الدراسة: 6 أسابيع

« المؤهل الجامعي من: TECH الجامعة التكنولوجية

« عدد الساعات المخصصة للدراسة: 16 ساعات أسبوعيًا

« مواعيد الدراسة: وفقًا لوتيرتك الخاصة

« الامتحانات: أونلاين

محاضرة جامعية

التشخيص الإشعاعي في طب الأعصاب

عند الحيوانات الصغيرة