

# محاضرة جامعية التشخيص المخبري في الأنواع الكبيرة



الجامعة  
التكنولوجية  
**tech**

## محاضرة جامعية التشخيص المخبري في الأنواع الكبيرة

- « طريقة الدراسة: عبر الإنترنت
- « مدة الدراسة: 6 أسابيع
- « المؤهل العلمي: TECH الجامعة التكنولوجية
- « مواعيد الدراسة: وفقاً لوتيرتك الخاصة
- « الامتحانات: عبر الإنترنت

رابط الدخول إلى الموقع الإلكتروني: [www.techtitute.com/ae/veterinary-medicine/postgraduate-certificate/laboratory-diagnosis-large-animals](http://www.techtitute.com/ae/veterinary-medicine/postgraduate-certificate/laboratory-diagnosis-large-animals)

# الفهرس

02

الأهداف

صفحة 8

01

المقدمة

صفحة 4

05

المنهجية

صفحة 20

04

الهيكل والمحتوى

صفحة 16

03

هيكل الإدارة وأعضاء هيئة تدريس الدورة التدريبية

صفحة 12

06

المؤهل العلمى

صفحة 28

# المقدمة

إن تفسير مخطط الدم والاختبارات الكيميائية الحيوية المختلفة التي يتم إجراؤها بشكل روتيني في المختبر لتقييم الحالة الصحية لمرضاة أمر ضروري لتحديد التشخيص الصحيح. يولد هذا البرنامج معرفة نظرية وعملية متقدمة في كل من التقنيات والعمليات الموصوفة، بالإضافة إلى التفسيرات المختبرية الأكثر رعباً: التوازن الحمضي القاعدي والمبادئ الأساسية لتصحيحه.

لا تفوّت فرصة الالتحاق بهذه المحاضرة الجامعية في  
التشخيص المخبري للأنواع الكبيرة معنا. إنها فرصة مثالية  
للتقدم في حياتك المهنية"



تحتوي المحاضرة الجامعية في التشخيص المخبري في الأنواع الكبيرة على البرنامج العلمي الأكثر اكتمالاً وحدائثه في السوق. أبرز خصائصه هي:

- ♦ تطوير دراسات الحالة التي يقدمها الخبراء في التشخيص المخبري في الأنواع الكبيرة
- ♦ المحتويات الرسومية والتخطيطية والعملية البارزة التي يتم تصورها بها، تجمع المعلومات العلمية والعملية حول تلك التخصصات الأساسية للممارسة المهنية
- ♦ أخبار عن التشخيص المخبري في الأنواع الكبيرة
- ♦ التمارين العملية حيث يمكن إجراء عملية التقييم الذاتي لتحسين التعلم
- ♦ تركيزها بشكل خاص على المنهجيات المبتكرة في التشخيص المخبري في الأنواع الكبيرة
- ♦ كل هذا سيتم استكماله بدروس نظرية وأسئلة للخبراء ومنتديات مناقشة حول القضايا المثيرة للحدل وأعمال التفكير الفردية
- ♦ توفر المحتوى من أي جهاز ثابت أو محمول متصل بالإنترنت

تشتمل المحاضرة الجامعية في التشخيص المخبري للأنواع الكبيرة على معارف جديدة تستند إلى أحدث التطورات العلمية التي تتيح للمهني البيطري مواكبة التيارات العلاجية الجديدة والأمراض الناشئة التي تصيب الأنواع الكبيرة في جميع أنحاء العالم نتيجة للعولمة.

إن المعرفة المتخصصة والمتقدمة لهذه الأمراض ضرورية لأن تفشي بعض الأمراض التي تعتبر مستأصلة أو أمراض أخرى جديدة يمكن أن تحدث في جميع دول العالم.

تعد العيادة نشاط ديناميكي للغاية، تظهر العلاجات الجديدة باستمرار في المنشورات العلمية ويجب أن يكون الأطباء البيطريون على دراية بها من أجل تقديم هذه الخيارات لعملائهم. تغطي كلالوحدة من وحدات هذا البرنامج جهازاً عضوياً واحداً، مع التركيز على تلك الأجهزة الأكثر تأثيراً في الأنواع الكبيرة.

فيما يتعلق بالمجترات، على الرغم من اختلاف إدارتها والأمراض التي تعاني منها عن تلك التي تصيب الخيول، يجب أيضاً أن تكون معروفة بجودة علمية كافية لتكون قادرة على إنشاء علاجات مناسبة والتكهن الدقيق. الإبلات في العالم الجديد أو أمريكا الجنوبية، والتي تشمل بشكل أساسي اللاما والألبكة كحيوانات أليفة، هي حيوانات تم تربيتها لأغراض مختلفة بما في ذلك إنتاج الألياف أو حيوانات التحميل أو إنتاج اللحوم في أمريكا الجنوبية. الخيول حيوانات تستخدم للترفيه وحيوانات الأليفة على حد سواء، وكذلك في مختلف التخصصات الرياضية، مما ينطوي على قيمة اقتصادية مضافة كبيرة. من الضروري توافر مستوى عالٍ من الخبرة في الطب الباطني للتمكن من التعامل مع هذه الخيول، حيث لا يمكن للأطباء غير المدربين تدريباً جيداً التعامل معها نظراً لقيمتها الاقتصادية.

تم تصميم هذا البرنامج من قبل محاضرين حاصلين على أعلى درجات التخصص المعترف بها، مما يضمن جودته في جميع الجوانب، السريرية والعلمية في الأنواع البيطرية الرئيسية.



قم بالتدريب معنا وتعلم كيفية تشخيص وعلاج الأمراض التي تصيب الأنواع الكبيرة من الحيوانات من أجل تحسين نوعية حياتها"

يحتوي هذا التدريب على أفضل المواد التعليمية، والتي ستسمح لك بدراسة سياقية من شأنها تسهيل التعلم.

سيسمح لك البرنامج 100% عبر الإنترنت هذه بدمج دراستك مع عملك المهني مع زيادة معرفتك في هذا المجال

هذا البرنامج هو أفضل استثمار يمكنك القيام به في اختيار برنامج تنشيطي لتحديث معرفتك في التشخيص المخبري في الأنواع الكبيرة"

تضم في هيئة التدريس متخصصين ينتمون إلى مجال الطب البيطري، والذين يصبون خبراتهم العملية في هذا التدريب، بالإضافة إلى متخصصين معترف بهم من مجتمعات رائدة وجامعات مرموقة. سيتيح محتوى البرنامج المتعدد الوسائط، والذي صيغ بأحدث التقنيات التعليمية، للمهني التعلم السياقي والموقعي، أي في بيئة محاكاة توفر تدريباً غامراً مبرمجاً للتدريب في حالات حقيقية.

يركز تصميم هذا البرنامج على التعلم القائم على المشكلات، والذي يجب على الجراح من خلاله محاولة حل الحالات المختلفة للممارسة المهنية التي تُطرح على مدار هذه الدورة الأكاديمية. لهذا، سيحصل المحترف على مساعدة من نظام مبتكر من مقاطع الفيديو التفاعلية التي صنعها خبراء معترف بهم في الطب الداخلي في فصائل الحيوانات الكبيرة الحجم، مع خبرة عالية.

02

# الأهداف

تهدف المحاضرة الجامعية في التشخيص المخبري في الأنواع الكبيرة إلى تسهيل أداء المهني البيطري بأحدث التطورات والعلاجات الأكثر ابتكارًا في هذا القطاع.





هذا هو الخيار الأفضل للتعرف على أحدث التطورات في  
التشخيص المخبري في الأنواع الكبيرة"



## الأهداف العامة



- ♦ تحديد كيفية تنفيذ تفسير تحليلي صحيح لكل من البالغين والحيوانات المسنة وحديثي الولادة
- ♦ تطوير قواعد الإرقاء والتخثر وكذلك الأمراض المرتبطة بفشلها
- ♦ تحديد الفئات المختلفة للتفاعلات المناعية والأمراض التي تسببها
- ♦ توليد معرفة متقدمة في تفسير القاعدة الحمضية
- ♦ تحديد أسس العلاج بالسوائل



### الأهداف المحددة



- ♦ تطوير منهجية متقدمة لإجراء التشخيص الصحيح لتعديلات السلسلة الحمراء والسلسلة البيضاء
- ♦ تحديد وتنفيذ العلاج اللازم في حالة اضطرابات التخثر
- ♦ إجراء تفسير خلوي أساسي لكل من مسحات الدم والسائل البريتوني والسائل النخاعي
- ♦ تفسير الاختبارات المخبرية بشكل صحيح مع التعديلات الكيميائية الحيوية في البالغين والمهترات
- ♦ تحديد وعلاج أمراض المناعة
- ♦ إجراء تحليل كامل لحالة القاعدة الحمضية في مريض في حالة حرجة
- ♦ تنفيذ خطة علاج السوائل المناسبة بناءً على الاختلالات التي يعاني منها المريض

انضم إلى أكبر جامعة على الإنترنت ناطقة  
باللغة الإسبانية في العالم "



# هيكل الإدارة وأعضاء هيئة تدريس الدورة التدريبية

يضم أعضاء هيئة التدريس في البرنامج خبراء بارزين في التشخيص المخبري في الأنواع الكبيرة الذين يجلبون خبراتهم لهذا التدريب. محترفون ذوو المكانة المرموقة الذين اجتمعوا ليقدموا لك هذا التخصص عالي المستوى.



سيساعدك فريقنا التدريسي، الخبراء في  
التشخيص المخبري في الأنواع الكبيرة،  
على تحقيق النجاح في مهنتك"



### د. Martín Cuervo, María

- ♦ دكتوراة في الطب البيطري من جامعة Extremadura. أطروحة دكتوراه عن علامات الالتهاب في الخيول ذات الحالات الدرجة عام 2017
- ♦ إجازة في الطب البيطري من جامعة قرطبة
- ♦ رئيسة اللجنة العلمية للمؤتمر الوطني للرابطة الإسبانية للأخصائيين البيطريين في الخيول ، 2020
- ♦ عضو اللجنة العلمية للمؤتمر الدولي للعرض الدولي للخيول الإسبانية الأميلة ، 2020
- ♦ طبيبة بيطري في الاتحاد الدولي للفروسية، وعضو في المجلس الأوروبي للتخصص البيطري والكلية الأوروبية للطب الباطني للخيول
- ♦ عضو في الرابطة الإسبانية لأخصائيي الطب البيطري للخيول
- ♦ رئيسة قسم الطب الباطني للخيول في جامعة إكستريمادورا (من 2015 حتى الآن)



### د. Barba Recreo, Marta

- ♦ دكتوراه في العلوم الطبية الحيوية، جامعة أوبورن، ألاباما، الولايات المتحدة، عام 2016
- ♦ محاضرة جامعية في الكلية الأمريكية للطب الباطني، الحيوانات الكبيرة عام 2015
- ♦ إجازة في الطب البيطري من جامعة سرقسطة عام 2009
- ♦ رئيسة قسم الطب الباطني للخيول، المستشفى البيطري السريري، جامعة CEU Cardenal Herrera, Valencia



## الأساتذة

### د. Viu Mella, Judit

- ♦ دكتورة مع مرتبة الشرف في الطب وصحة الحيوان من جامعة برشلونة المستقلة 2013
- ♦ حائزة استثنائية لأطروحة "اختلال التوازن الحمضي القاعدي في المهور حديثي الولادة والخيول البالغة التي تم تقييمها بالنهج الكمي
- ♦ محاضرة جامعية في الكلية الأوروبية للطب الباطني للخيول عام 2019
- ♦ إجازة في الطب البيطري من جامعة برشلونة المستقلة عام 2003
- ♦ عضو في رابطة الأطباء البيطريين الأخصائيين في إسبانيا
- ♦ خدمة الطب الباطني للخيول والتخدير في مستشفى سييرا دي مدريد البيطري
- ♦ طبيبة تخدير فيالوحدة الخيول بمستشفى UAB البيطري السريري. (مايو 2007 إلى أغسطس 2018)



# الهيكل والمحتوى

لقد تم تصميم هيكل المحتويات من قبل أفضل المتخصصين في هذا القطاع في التحاليل المخبرية في الأنواع الكبيرة، مع خبرة واسعة ومكانة معترف بها في المهنة، مدعومة بحجم الحالات التي تمت مراجعتها ودراساتها وتشخيصها، مع إلمام واسع بالتقنيات الجديدة المطبقة في الطب البيطري.







لدينا البرنامج العلمي الأكثر اكتمالا وتحديثا في السوق.  
نسعى لتحقيقه التميز ولأن تحققه أنت أيضًا"

## الوحدة 1. التشخيص المخبري في الخيول. التغييرات في النظام المكون للدم والمناعة في الأنواع الكبيرة

- 1.1. أمراض الدم في الحصان البالغ: تعديلات في السلسلة الحمراء.
    - 1.1.1. فسيولوجيا خلايا الدم الحمراء والصفائح الدموية
    - 2.1.1. تفسير التعديلات في السلسلة الحمراء
    - 3.1.1. استقلاب الحديد
    - 4.1.1. قلة الصفائح / كثرة الصفائح
    - 5.1.1. كثرة الخلايا الحمراء
    - 6.1.1. فقر دم
      - 1.6.1.1. الفقد: النزيف
      - 2.6.1.1. تدمير
        - 1.2.6.1.1. الأمراض المعدية والطفيلية التي تسبب فقر الدم: البيروبلزما ، EIA وأمراض أخرى
        - 2.2.6.1.1. انحلال الدم المناعي بوساطة المناعة
        - 3.2.6.1.1. تحلل تساوي حرارة حديثي الولادة
        - 4.2.6.1.1. الضرر التأكسدي
        - 3.6.1.1. نقص الإنتاج
        - 1.3.6.1.1. فقر الدم التهاب مزمن
        - 2.3.6.1.1. انسداد النخاع / عدم تنسج النخاع
  - 2.1. فسيولوجيا السلسلة البيضاء
    - 1.2.1. الخلية المتعادلة
    - 2.2.1. الخلية الحمضية
    - 3.2.1. الخلية القاعدية
    - 4.2.1. الخلية الليمفاوية
    - 5.2.1. الخلايا البدينة
    - 6.2.1. ابيضاض الدم
  - 3.1. الكيمياء الحيوية في الحصان البالغ
    - 1.3.1. ملف الكلى
    - 2.3.1. ملف الكبد
    - 3.3.1. بروتينات المرحلة الحادة
    - 4.3.1. الملف العضلي
    - 5.3.1. قرارات أخرى
- 4.1. أمراض الدم والكيمياء الحيوية في المهور / خيول الشيوخة
  - 1.4.1. الاختلافات في أمراض الدم
  - 2.4.1. الاختلافات في الكيمياء الحيوية
    - 1.2.4.1. الاختلافات في وظائف الكلى
    - 2.2.4.1. الاختلافات في وظائف الكبد
    - 3.2.4.1. اختلافات في شكل العضلات
- 5.1. الاستجابة المناعية للمهور والخيول المسنة
  - 1.5.1. خصائص الجهاز المناعي للمهور حديثي الولادة
  - 2.5.1. تطور الاستجابة المناعية خلال السنة الأولى من العمر
  - 3.5.1. الشيوخة: خصائص جهاز المناعة لدى المسنين.
  - 6.1. تفاعلات فرط الحساسية. الأمراض ذات الوساطة المناعية.
    - 1.6.1. فرط الحساسية النوع 1
    - 2.6.1. فرط الحساسية النوع 2
    - 3.6.1. فرط الحساسية النوع 3
    - 4.6.1. فرط الحساسية النوع 4
    - 5.6.1. المظاهر المناعية المعقدة للأمراض المناعية بوساطة
  - 7.1. اضطرابات تخثر الدم
    - 1.7.1. الارتفاع الأولي
    - 2.7.1. الارتفاع الثانوي
    - 3.7.1. التخثر القائم على المسارات الداخلية والخارجية مقابل. نموذج التخثر القائم على الخلية (البدء والانتشار والتضخيم)
    - 4.7.1. منع تخثر الدم
    - 5.7.1. انحلال الفبرين / تحلل الفبرين
    - 6.7.1. تخثر منتشر داخل الأوعية
    - 7.7.1. فرغرية نزفية
    - 8.7.1. مشاكل وراثية
    - 9.7.1. الأدوية المضادة للتخثر / مضادات التخثر

- 8.1. التفسير التحليلي والتعديلات المناعية والدم في الأبقار
  - 1.8.1. تعداد الدم
  - 2.8.1. الكيمياء الحيوية للدم
  - 3.8.1. الحساسية
  - 4.8.1. فقر الدم المناعي بواسطة
  - 5.8.1. قلة الصفائح
- 9.1. التفسير التحليلي والتغيرات المناعية والمكونة للدم في المجترات الصغيرة
  - 1.9.1. تعداد الدم
  - 2.9.1. فقر الدم ونظام فاماتشا
  - 3.9.1. الكيمياء الحيوية للدم
- 10.1. التفسير التحليلي والتعديلات المناعية والمكونة للدم في الجمال
  - 1.10.1. تعداد الدم
  - 2.10.1. فقر دم
  - 3.10.1. الكيمياء الحيوية للدم

- 8.1. المبادئ الأساسية للتوازن الحمضي القاعدي. علاج السوائل
  - 1.8.1. مقدمة لماذا التوازن الحمضي القاعدي مهم؟
  - 2.8.1. مفاهيم أساسية
  - 3.8.1. آليات الحماية: تعويض قصير وطويل الأمد
  - 4.8.1. أساليب التفسير
  - 5.8.1. خطوة بخطوة، كيف أفسر القاعدة الحمضية للحصول على أقصى قدر من المعلومات؟
    - 1.5.8.1. اللاكتات
    - 2.5.8.1. الإلكتروليتات
      - 1.2.5.8.1. فرط صوديوم الدم (<145mmol/l)
      - 2.2.5.8.1. نقص صوديوم الدم (caballo<134 mmol/l)
      - 3.2.5.8.1. فرط بوتاسيوم الدم (<4,5mmol/l)
      - 4.2.5.8.1. نقص بوتاسيوم الدم (>3,5 mmol/l)
      - 5.2.5.8.1. فرط كلور الدم (<110mmol/l)
      - 5.2.5.8.1. نقص كلور الدم (>90mmol/l)
    - 3.5.8.1. SIDm
    - 4.5.8.1. Atot
    - 5.5.8.1. SIG
  - 6.8.1. تصنيف الاضطرابات
  - 7.8.1. المبادئ الأساسية لعلاج بالسوائل.
  - 8.8.1. تكوين الجسم من السوائل والشوارد
  - 9.8.1. تقدير الجفاف
  - 10.8.1. أنواع السوائل
    - 1.10.8.1. المحاليل البلورية:
      - Ringer-lactato 1.1.10.8.1
      - @Isofundin 2.1.10.8.1
      - 3.1.10.8.1. محلول ملحي (0.9% كلوريد الصوديوم)
      - @Sterovet 4.1.10.8.1
      - 5.1.10.8.1. بيكرونات
      - 6.1.10.8.1. الجليكوسالين 3,6%/0,3
      - 7.1.10.8.1. محلول ملحي مفرط التوتر (7.5% كلوريد الصوديوم)
      - 2.10.8.1. المحاليل الغروية
        - @IsoHes 1.2.10.8.1
        - 2.2.10.8.1. البلازما



سيسمح لك هذا التدريب بالتقدم  
في حياتك المهنية بطريقة مريحة"

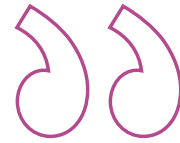
# المنهجية

يقدم هذا البرنامج التدريبي طريقة مختلفة للتعلم. فقد تم تطوير منهجيتنا من خلال أسلوب التعليم المرتكز على التكرار: Relearning أو ما يعرف بمنهجية إعادة التعلم.

يتم استخدام نظام التدريس هذا، على سبيل المثال، في أكثر كليات الطب شهرة في العالم، وقد تم اعتباره أحد أكثر المناهج فعالية في المنشورات ذات الصلة مثل مجلة نيو إنجلند الطبية (New England Journal of Medicine).



اكتشف منهجية Relearning (منهجية إعادة التعلم)، وهي نظام يتخلى عن التعلم الخطي التقليدي ليأخذك عبر أنظمة التدريس التعليم المرتكزة على التكرار: إنها طريقة تعلم أثبتت فعاليتها بشكل كبير، لا سيما في المواد الدراسية التي تتطلب الحفظ"





### في جامعة TECH نستخدم منهج دراسة الحالة

أمام حالة معينة، ما الذي يجب أن يفعله المهني؟ خلال البرنامج، ستواجه العديد من الحالات السريرية المحاكية بناءً على مرضى حقيقيين وسيتعين عليك فيها التحقيق ووضع الفرضيات وأخيراً حل الموقف. هناك أدلة علمية وفيرة على فعالية المنهج، حيث يتعلم المتخصصون بشكل أفضل وأسرع وأكثر استدامة مع مرور الوقت.

مع جامعة TECH يمكنك تجربة طريقة تعلم تهز أسس الجامعات التقليدية في جميع أنحاء العالم.

وفقاً للدكتور Gérvas، فإن الحالة السريرية هي العرض المشروح لمريض، أو مجموعة من المرضى، والتي تصبح «حالة»، أي مثلاً أو نموذجاً يوضح بعض العناصر السريرية المميزة، إما بسبب قوتها التعليمية، أو بسبب تفرداها أو ندرتها. لذا فمن الضروري أن تستند الحالة إلى الحياة المهنية الحالية، في محاولة لإعادة إنشاء عوامل التكيف الحقيقية في الممارسة المهنية للطبيب البيطري.



هل تعلم أن هذا المنهج تم تطويره عام 1912 في جامعة هارفارد للطلاب دارسي القانون؟ وكان يمثل منهج دراسة الحالة في تقديم مواقف حقيقية معقدة لهم لكي يقوموا باتخاذ القرارات وتبرير كيفية حلها. وفي عام 1924 تم تأسيسها كمنهج تدريس قياسي في جامعة هارفارد"

#### تُبرر فعالية المنهج بأربعة إنجازات أساسية:

1. الأطباء البيطريون الذين يتبعون هذا المنهج لا يحققون فقط استيعاب المفاهيم، ولكن أيضاً تنمية قدراتهم العقلية من خلال التمارين التي تقيم المواقف الحقيقية وتقوم بتطبيق المعرفة المكتسبة.

2. يركز المنهج التعلم بقوة على المهارات العملية التي تسمح للطلاب بالاندماج بشكل أفضل في العالم الحقيقي.

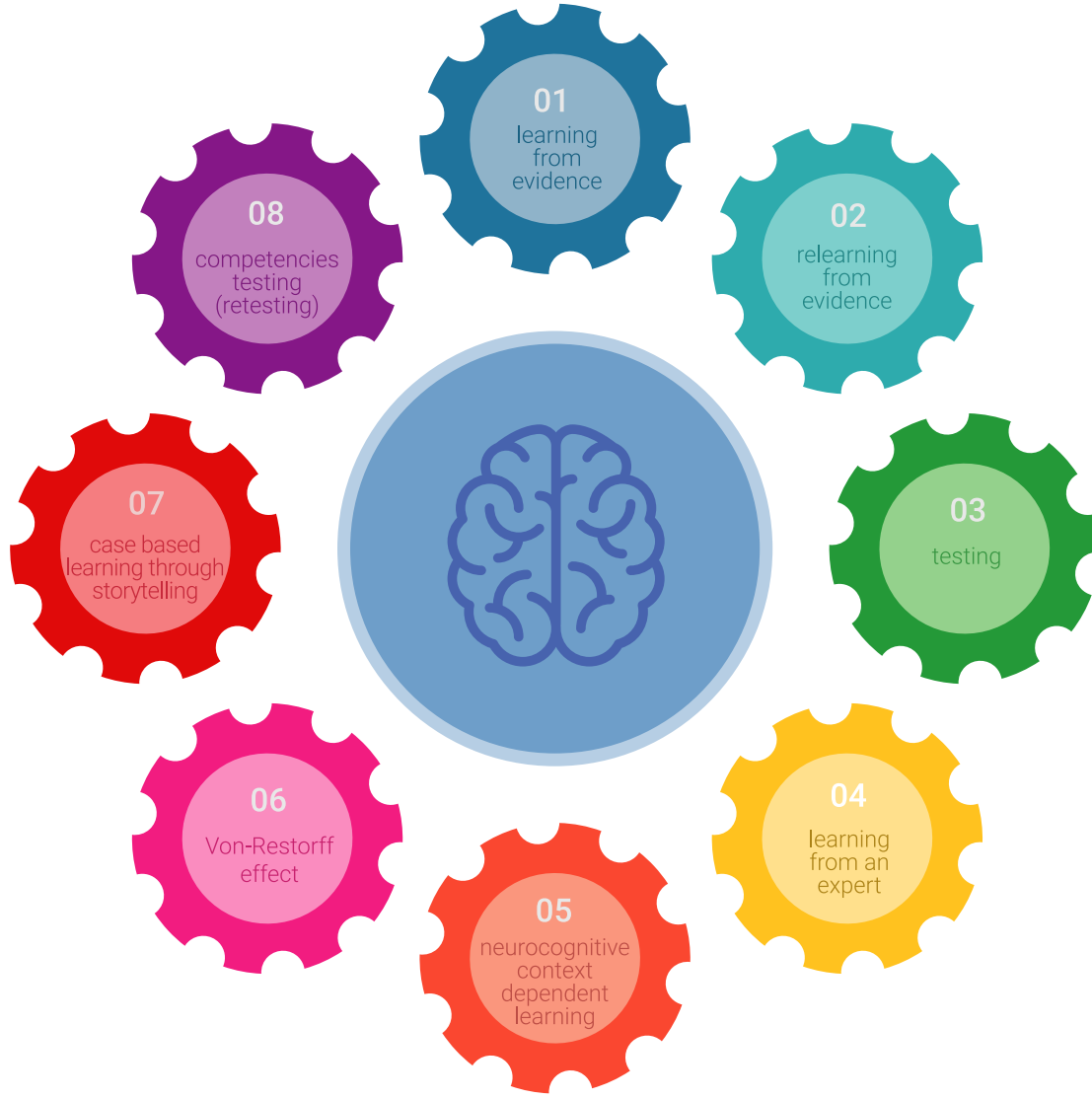
3. يتم تحقيق استيعاب أبسط وأكثر كفاءة للأفكار والمفاهيم، وذلك بفضل منهج المواقف التي نشأت من الواقع.

4. يصبح الشعور بكفاءة الجهد المستثمر حافزاً مهماً للغاية للطبيب البيطري، مما يترجم إلى اهتمام أكبر بالتعلم وزيادة في الوقت المخصص للعمل في المحاضرة الجامعية.

## منهجية إعادة التعلم (Relearning)

تجمع جامعة TECH بين منهج دراسة الحالة ونظام التعلم عن بعد، 100% عبر الانترنت والقائم على التكرار، حيث تجمع بين 8 عناصر مختلفة في كل درس.

نحن نعزز منهج دراسة الحالة بأفضل منهجية تدريس 100% عبر الانترنت في الوقت الحالي وهي: منهجية إعادة التعلم والمعروفة بـ Relearning.



سوف يتعلم الطبيب البيطري من خلال الحالات الحقيقية وحل المواقف المعقدة في بيئات التعلم المحاكاة. تم تطوير هذه المحاكاة من أحدث البرامج التي تسهل التعلم الغامر.



في طبيعة المناهج التربوية في العالم، تمكنت منهجية إعادة التعلم من تحسين مستويات الرضا العام للمهنيين، الذين أكملوا دراساتهم، فيما يتعلق بمؤشرات الجودة لأفضل جامعة عبر الإنترنت في البلدان الناطقة بالإسبانية (جامعة كولومبيا).

من خلال هذه المنهجية، قمنا بتدريب أكثر من 65000 طبيب بيطري بنجاح غير مسبق، في جميع التخصصات السريرية بغض النظر عن العبء الجراحي. تم تطوير منهجيتنا التربوية في بيئة شديدة المتطلبات، مع طلاب جامعيين يتمتعون بمظهر اجتماعي واقتصادي مرتفع ومتوسط عمر يبلغ 43.5 عاماً.

ستتيح لك منهجية إعادة التعلم والمعروفة بـ Relearning، التعلم بجهد أقل ومزيد من الأداء، وإشراكك بشكل أكبر في تدريبك، وتنمية الروح النقدية لديك، وكذلك قدرتك على الدفاع عن الحجج والآراء المتباينة: إنها معادلة واضحة للنجاح.

في برنامجنا، التعلم ليس عملية خطية، ولكنه يحدث في شكل لولبي (نتعلم ثم نطرح ماتعلمناه جانباً فننساه ثم نعيد تعلمه). لذلك، نقوم بدمج كل عنصر من هذه العناصر بشكل مركزي.

النتيجة الإجمالية التي حصل عليها نظام التعلم في TECH هي 8.01، وفقاً لأعلى المعايير الدولية.



يقدم هذا البرنامج أفضل المواد التعليمية المُعدَّة بعناية للمهنيين:

#### المواد الدراسية



يتم إنشاء جميع محتويات التدريس من قبل المتخصصين الذين سيقومون بتدريس البرنامج الجامعي، وتحديدًا من أجله، بحيث يكون التطوير التعليمي محددًا وملموشًا حقًا.

ثم يتم تطبيق هذه المحتويات على التنسيق السمعي البصري الذي سيخلق منهج جامعة TECH في العمل عبر الإنترنت. كل هذا بأحدث التقنيات التي تقدم أجزاء عالية الجودة في كل مادة من المواد التي يتم توفيرها للطلاب.

#### أحدث التقنيات والإجراءات المعروضة في الفيديوهات



تقدم TECH للطلاب أحدث التقنيات وأحدث التطورات التعليمية وتقنيات الطب البيطري الرائدة في الوقت الراهن. كل هذا، بصيغة المتحدث، بأقصى درجات الصرامة، موضحًا ومفصلاً للمساهمة في استيعاب وفهم الطالب. وأفضل ما في الأمر أنه يمكن مشاهدتها عدة مرات كما تريد.

#### ملخصات تفاعلية



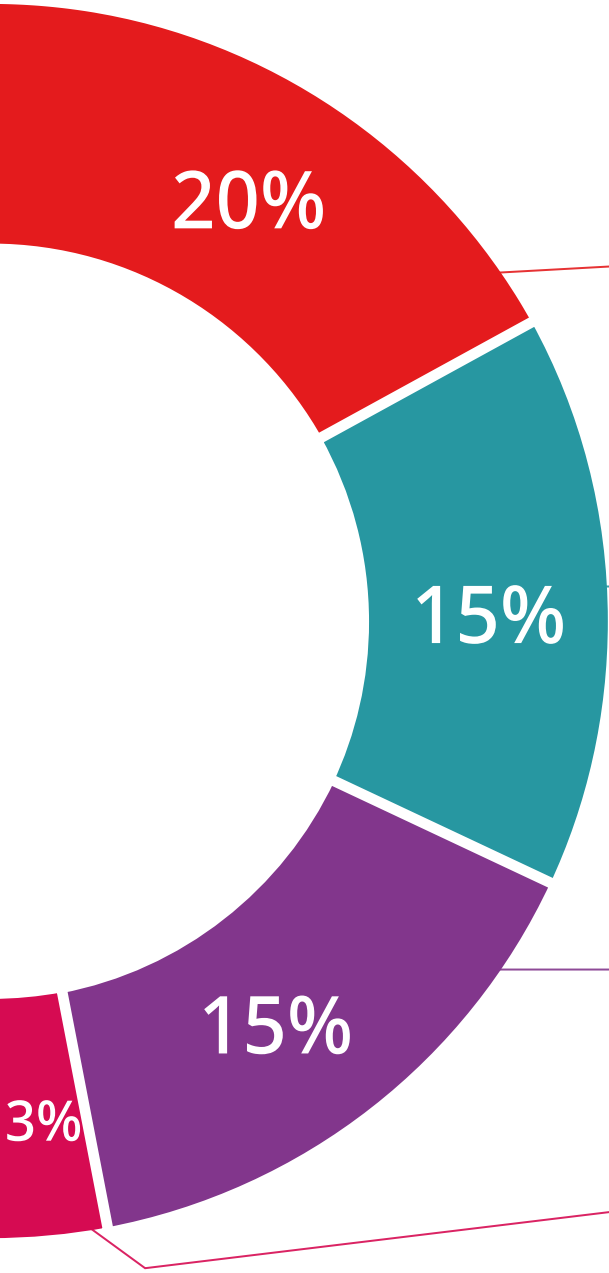
يقدم فريق جامعة TECH المحتويات بطريقة جذابة وديناميكية في أقراص الوسائط المتعددة التي تشمل الملفات الصوتية والفيديوهات والصور والرسوم البيانية والخرائط المفاهيمية من أجل تعزيز المعرفة.

اعترفت شركة مايكروسوفت بهذا النظام التعليمي الفريد لتقديم محتوى الوسائط المتعددة على أنه "قصة نجاح أوروبية".

#### قراءات تكميلية



المقالات الحديثة، ووثائق اعتمدت بتوافق الآراء، والأدلة الدولية..من بين آخرين. في مكتبة جامعة TECH الافتراضية، سيتمكن الطالب من الوصول إلى كل ما يحتاجه لإكمال تدريبه.





### تحليل الحالات التي تم إعدادها من قبل الخبراء وإرشاد منهم

يجب أن يكون التعلم الفعال بالضرورة سياقياً. لذلك، تقدم TECH تطوير حالات واقعية يقوم فيها الخبير بإرشاد الطالب من خلال تنمية الانتباه وحل المواقف المختلفة: طريقة واضحة ومباشرة لتحقيق أعلى درجة من الفهم

20%



### الاختبار وإعادة الاختبار

يتم بشكل دوري تقييم وإعادة تقييم معرفة الطالب في جميع مراحل البرنامج، من خلال الأنشطة والتدريبات التقييمية وذاتية التقييم: حتى يتمكن من التحقق من كيفية تحقيق أهدافه

17%



### المحاضرات الرئيسية

هناك أدلة علمية على فائدة المراقبة بواسطة الخبراء كطرف ثالث في عملية التعلم إن مفهوم ما يسمى Learning from an Expert أو التعلم من خبير يقوي المعرفة والذاكرة، ويولد الثقة في القرارات الصعبة في المستقبل

7%

3%



### إرشادات توجيهية سريعة للعمل

تقدم جامعة TECH المحتويات الأكثر صلة بالمحاضرة الجامعية في شكل أوراق عمل أو إرشادات توجيهية سريعة للعمل. إنها طريقة موجزة وعملية وفعالة لمساعدة الطلاب على التقدم في تعلمهم

# المؤهل العلمي

تضمن المحاضرة الجامعية في التشخيص المخبري في الأنواع الكبيرة، بالإضافة إلى التدريب الأكثر دقة وحدائقة، الحصول على مؤهل المحاضرة الجامعية صادر عن TECH الجامعة التكنولوجية.



اجتز هذا البرنامج بنجاح واحصل على شهادتك الجامعية دون الحاجة إلى السفر أو القيام بإجراءات مرهقة"



تحتوي شهادة الخبرة الجامعية في التشخيص المخبري في الأنواع الكبيرة على البرنامج العلمي الأكثر اكتمالا وحدائة في السوق.

بعد اجتياز التقييم، سيحصل الطالب عن طريق البريد العادي\* مصحوب بعلم وصول مؤهل شهادة الخبرة الجامعية الصادر عن TECH الجامعة التكنولوجية.

إن المؤهل الصادر عن TECH الجامعة التكنولوجية سوف يشير إلى التقدير الذي تم الحصول عليه في برنامج شهادة الخبرة الجامعية وسوف يفي بالمتطلبات التي عادة ما تُطلب من قبل مكاتب التوظيف ومسابقات التعيين ولجان التقييم الوظيفي والمهني.

المؤهل العلمي: شهادة الخبرة الجامعية في التشخيص المخبري في الأنواع الكبيرة

طريقة الدراسة: عبر الإنترنت

مدة الدراسة: 6 أسابيع



الجامعة  
التكنولوجية  
**tech**

## محاضرة جامعية

### التشخيص المخبري في الأنواع الكبيرة

- « طريقة الدراسة: عبر الإنترنت
- « مدة الدراسة: 6 أسابيع
- « المؤهل العلمي: TECH الجامعة التكنولوجية
- « مواعيد الدراسة: وفقاً لوتيرتك الخاصة
- « الامتحانات: عبر الإنترنت



# محاضرة جامعية التشخيص المخبري في الأنواع الكبيرة