

# 大学课程

## 髓内钉





**tech** 科学技术大学

## 大学课程 髓内钉

- » 模式:在线
- » 时间:6周
- » 学历:TECH科技大学
- » 时间:16小时/周
- » 时间表:按你方便的
- » 考试:在线

网络访问: [www.techitute.com/cn/veterinary-medicine/postgraduate-certificate/intramedullary-nailing](http://www.techitute.com/cn/veterinary-medicine/postgraduate-certificate/intramedullary-nailing)

# 目录

01

介绍

---

4

02

目标

---

8

03

课程管理

---

12

04

结构和内容

---

16

05

方法

---

20

06

学位

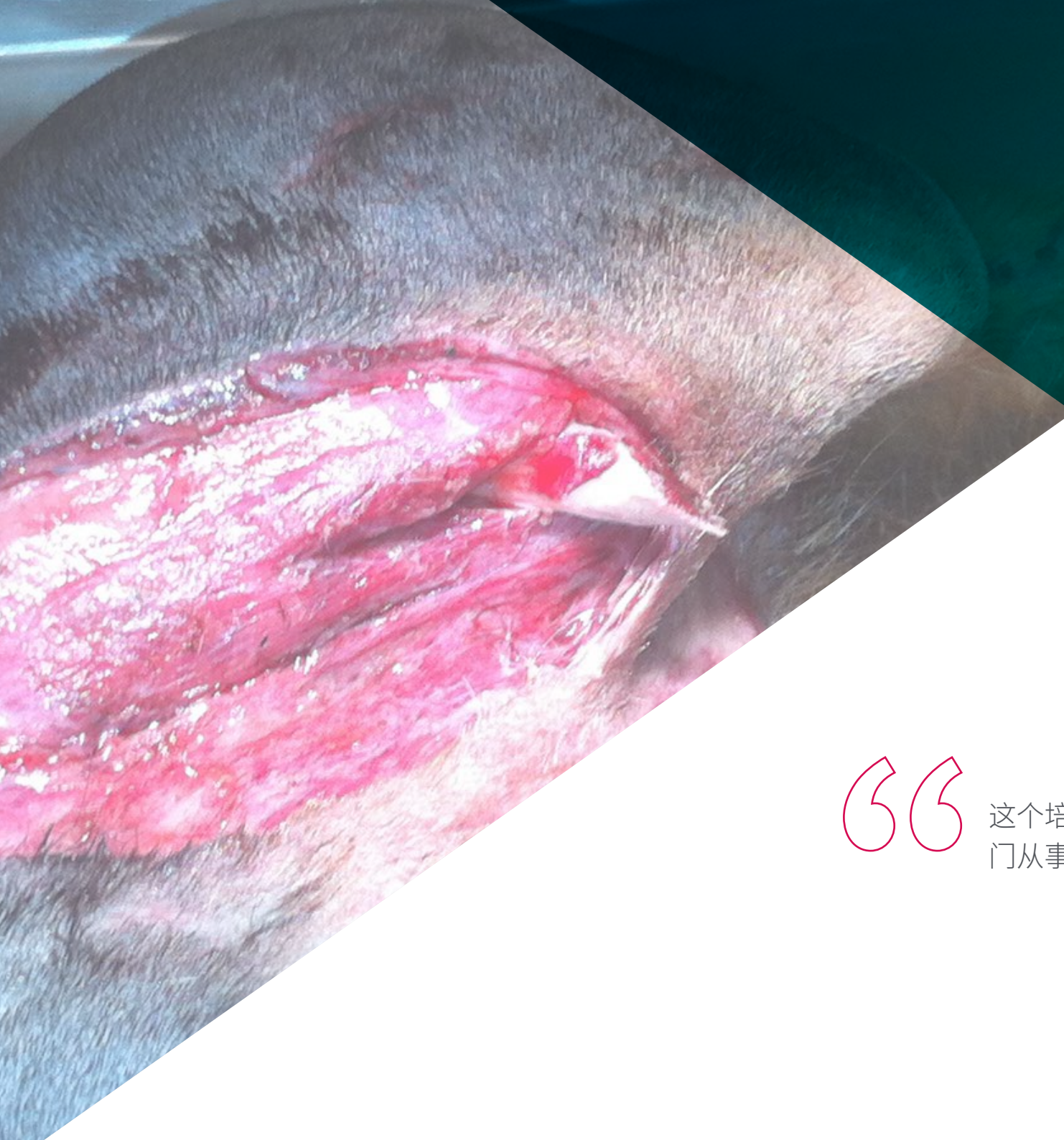
---

28

# 01 介绍

长期以来,髓内钉一直是兽医领域最广泛使用的植入物,因为它被放置在髓腔内,并在各个方向上变得耐弯曲。它的强度与它的直径和它限制骨折骨片运动的能力有关。它是最常用的狗和猫的固定系统。在许多方面,它是最不复杂的内固定方法,但在某些骨折中具有局限性。





“这个培训是你找到的专门从事髓内钉的最佳选择”

髓内钉大学课程的教学团队为在兽医领域工作的有经验的专业人士精心挑选了不同的最先进的技术。

犬和猫的骨折髓内钉始于1940年代。由于麻醉,无菌技术,抗生素的进步,以及兽医和动物主人意识到在大多数情况下,治疗后的修复效果是令人满意的,所以它的受欢迎程度有所提高 (Piermattei and Flo, 1999)。

髓内钉适用于长骨的任何部分的骨折,然而,它最适合用于中三分之一或干骺端短的斜向或横向骨折。

它是一种用于狗和猫的肱骨,股骨,胫骨和长骨生长板骨折的内固定方法。它的使用仅限于没有骨质突出或结节的骨头。

该培训的教师都是大学教授,有10到50年的课堂和医院经验。他们是来自不同大洲的学校的教授,有着不同的手术方式和世界知名的手术技术。这使得该课程成为一个独特的专业课程,不同于其他大学目前可以提供的任何其他课程

这使得该大学课程成为一个独特的专业课程,不同于其他大学目前所能提供的任何其他课程。

这个**髓内钉大学课程**包含市场上最完整和最新的课程。主要特点是:髓内钉专家介绍的案例研究的发展。

- 该书的内容图文并茂,示意性强,实用性强,为那些视专业实践至关重要的学科提供了科学和实用的信息
- 可以进行自我评估过程的实践,以推进学习
- 髓内钉专家介绍的案例研究的发展
- 理论讲座,向专家提问,关于争议问题的讨论论坛和个人反思工作
- 可以从任何有互联网连接的固定或便携式设备上获取内容



不要错过机会,与我们一起学习髓内钉的大学课程。这是推进你的职业生涯的完美机会”

“

这个大学课程是你选择进修课程以更新你的髓内钉知识的最佳投资”

其教学人员包括来自兽医领域的专业人员,他们将自己的工作经验带到这个课程中,以及来自主要协会和著名大学的公认专家。

多媒体内容是用最新的教育技术开发的,将允许专业人员进行情景式学习,即一个模拟的环境,提供一个身临其境的培训,为真实情况进行培训。

该课程的设计重点是基于问题的学习,通过这种方式,专业人员必须尝试解决整个学年出现的不同专业实践情况为此,专业人员将得到一个由公认的,经验丰富远程信息学专家创建的创新互动视频系统的协助。

这个培训有最好的教材,这将使你做背景研究,促进你的学习。

这个100%在线的大学课程将使你在增加这一领域的知识的同时,将你的学习与专业工作结合起来。



# 02 目标

髓内钉大学课程旨在促进兽医专业人员在该领域的最新进展和最创新的治疗方法的表现。







“

这是了解髓内钉的最新进展的最佳选择”

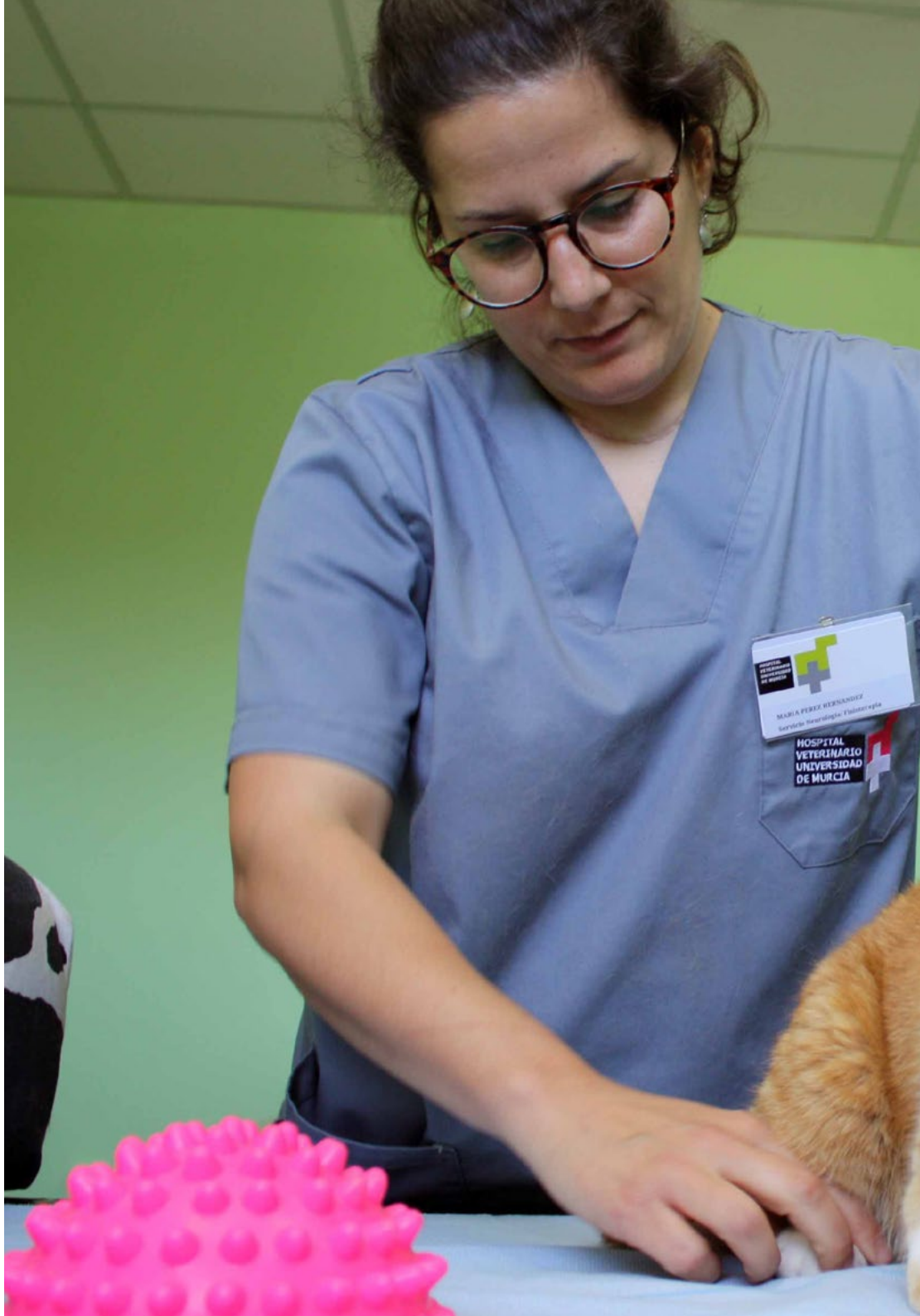


## 总体目标

- 识别和应用用于狗和猫骨折的髓内钉和锁定钉的基本原则
- 分析狗和猫的长骨骨折的生物力学和控制髓内钉的力量
- 确定狗和猫的骨折中使用的髓内钉的插入方法,类型和尺寸
- 明确在犬和猫的骨折中使用髓内钉的优点,缺点和并发症
- 分析和理解锁钉在犬和猫长骨骨折中的原理和用途
- 识别髓内钉的其他用途和应用用于狗和猫骨裂的辅助方法

“

抓住机会,迈出步伐,了解髓内钉的最新发展”





## 具体目标

---

- ◆ 确定髓内钉和锁定钉在股骨,胫骨和肱骨骨折中的应用
- ◆ 定义应用于狗和猫的长骨上的髓内钉的生物力学和旋转稳定性
- ◆ 识别狗和猫的长骨髓内钉的正常顺行和逆行插入方式
- ◆ 识别髓内钉和辅助固定作为外固定和钉子在狗和猫的骨折中的应用
- ◆ 确立骨折修复时间,放射学随访和移除髓内钉以及用于狗和猫的骨折的辅助方法
- ◆ 识别应用于狗和猫的撕脱性骨折的张力带的用途
- ◆ 评价交叉针在狗和猫的长骨的骨骺,髌上和生理性骨折中的应用

# 03

## 课程管理

该课程的教学人员包括兽医创伤学和骨科手术的主要专家,他们将自己的工作经验带到了这个培训中。该课程的教学人员包括来自不同国家的世界知名兽医,他们具有成熟的理论和实践专业经验。





“

我们的教学团队将帮助你在专业上取得成功”

## 管理人员



### Soutullo Esperón, Ángel 医生

- ◆ 阿方索十世萨比奥大学医院外科主任
- ◆ 兽医诊所ITECA的老板
- ◆ 马德里康普鲁坦斯大学兽医学学位
- ◆ 马德里康普鲁坦斯大学外科和创伤学硕士
- ◆ 马德里康普鲁坦斯大学兽医学高级研究文凭
- ◆ GEVO和AVEPA的科学委员会成员
- ◆ 阿方索十世埃尔萨比奥大学的放射学,外科病理学和外科教授
- ◆ 负责AEVA小动物急诊硕士学位的外科部分
- ◆ TPLO (TFG Meskal Ugatz) 矫正截骨术的临床反响研究
- ◆ TPLO矫正性截骨术的临床反响研究 (TFG Ana Gandía
- ◆ 用于骨科手术的生物材料和异种移植的研究

## 教师

### Borja Vega, Alonso 医生

- ◆ 骨科手术高级课程 (小动物骨科高级 GPCert)
- ◆ 协助研究生兽医眼科 UAB
- ◆ 接骨术 SETOV 实践课程
- ◆ 高级肘部课程

### García Montero, Javier 医生

- ◆ Ciudad Real, Cruz Verde Veterinary Hospital (Alcazar de San Juan) 官方兽医学院成员
- ◆ 外伤科和骨科,外科和麻醉科主任
- ◆ El Pinar 兽医诊所 (马德里)

### Guerrero Campuzano, María Luisa 医生

- ◆ La Clínica Veterinaria Petiberia 珍稀动物和小动物兽医主任
- ◆ 动物园兽医
- ◆ 马德里官方兽医学院成员

### Monje Salvador, Carlos Alberto 医生

- ◆ 门诊手术和内窥镜检查服务负责人
- ◆ 外科和微创服务主管 (内窥镜,腹腔镜,支气管镜,鼻镜等)
- ◆ 诊断成像服务负责人 (高级腹部超声和放射学)

### Flores Galán, José A. 医生

- ◆ Prívet 兽医医院外伤科,骨科和神经外科服务负责人
- ◆ 马德里康普鲁斯大学的兽医学位
- ◆ 马德里康普顿斯大学兽医学院动物医学和外科系创伤外科领域的博士生
- ◆ 马德里康普顿斯大学伴侣动物创伤学和整形外科专家

# 04

## 结构和内容

内容结构是由兽医领域最优秀的专业人员设计的,他们具有丰富的经验和公认的专业威望,以审查,研究和诊断的案例数量为后盾,广泛掌握应用于兽医的新技术。







“

我们拥有市场上最完整和最新的科学课程。我们希望实现卓越,我们希望你们也能实现卓越”

## 模块1.髓内钉

- 1.1. 历史
  - 1.1.1. 昆特牌钉子
  - 1.1.2. 第一个使用髓内钉的犬患者
  - 1.1.3. 70年代 Steinmann 钉的使用
  - 1.1.4. 目前的 Steinmann 钉的使用
- 1.2. 髓内钉的应用原则
  - 1.2.1. 可以专门放置的骨折类型
  - 1.2.2. 旋转不稳定
  - 1.2.3. 长度,点和弦
  - 1.2.4. 钉/髓管直径比
  - 1.2.5. 皮层的3个点的原理
  - 1.2.6. 用髓内钉固定前骨骼的行为及其冲洗1.2.6.1.斯坦曼氏钉和桡骨
- 1.3. Steinmann髓内钉的锁的使用
  - 1.3.1. 环扎和结扎的应用原则
  - 1.3.2. 木桶原则
  - 1.3.3. 骨折线类型
- 1.4. 张力带的应用原理
  - 1.4.1. Pawel 或 Tirant 原理
  - 1.4.2. 工程学在矫形外科的应用
  - 1.4.3. 应该应用张力带的骨骼结构
- 1.5. Steinmann钉的顺行和逆行应用方法
  - 1.5.1. 近端和远端顺行
  - 1.5.2. 近端和远端逆行
- 1.6. 股骨
  - 1.6.1. 股骨近端骨折
  - 1.6.2. 股骨中三分之一骨折
  - 1.6.3. 股骨远端三分之一骨折





- 1.7. 胫骨
  - 1.7.1. 三分之一骨折
  - 1.7.2. 胫骨中三分之一骨折
  - 1.7.3. 胫骨远端三分之一骨折
  - 1.7.4. 胫骨踝骨折
- 1.8. 前肢
  - 1.8.1. 肱骨髓内钉
  - 1.8.2. 尺骨中的髓内钉
  - 1.8.3. Steinmann 髓内钉固定
  - 1.8.4. Steinmann 髓内钉及辅助固定
  - 1.8.5. 肩关节
- 1.9. 外来动物的髓内钉和附近钉
  - 1.9.1. 影像学随访
  - 1.9.2. 骨痂形成
  - 1.9.3. 不同物种的固结行为
- 1.10. 中央髓钉锁定
  - 1.10.1. 历史
  - 1.10.2. 组成部分
  - 1.10.3. 结构
  - 1.10.4. 用处
  - 1.10.5. 优势和劣势



这种培训将使你能以一种舒适的方式推进你的职业生涯”

# 05 方法

这个培训计划提供了一种不同的学习方式。我们的方法是通过循环的学习模式发展起来的：**再学习**。

这个教学系统被世界上一些最著名的医学院所采用，并被**新英格兰医学杂志**等权威出版物认为是最有效的教学系统之一。





“

发现再学习, 这个系统放弃了传统的线性学习, 带你体验循环教学系统: 这种学习方式已经证明了其巨大的有效性, 尤其是在需要记忆的科目中”

## 在TECH, 我们使用案例法

在特定情况下, 专业人士应该怎么做? 在整个课程中, 你将面对多个基于真实动物的模拟临床案例, 在这些案例中, 你必须调查, 建立假设并最终解决问题。关于该方法的有效性, 有大量的科学证据。专业人员随着时间的推移, 学习得更好, 更快, 更持久。

和TECH, 你可以体验到一种正在动摇世界各地传统大学基础的学习方式。



根据Gérvas博士的说法, 临床病例是对一个病人或一组病人的注释性介绍, 它成为一个”案例”, 一个说明某些特殊临床内容的例子或模型, 因为它的教学效果或它的独特性或稀有性。案例必须基于当前的职业生活, 试图再现兽医职业实践中的实际情况。

“

你知道吗, 这种方法是1912年在哈佛大学为法律学生开发的? 案例法包括提出真实的复杂情况, 让他们做出决定并证明如何解决这些问题。1924年, 它被确立为哈佛大学的一种标准教学方法”

#### 该方法的有效性由四个关键成果来证明:

1. 遵循这种方法的兽医不仅实现了对概念的吸收, 而且还通过练习评估真实情况 and 应用知识来发展自己的心理能力。
2. 学习扎根于实践技能, 使学生能够更好地融入现实世界。
3. 由于使用了从现实中产生的情况, 思想和概念的吸收变得更容易和更有效。
4. 投入努力的效率感成为对兽医的一个非常重要的刺激, 这转化为对学习的更大兴趣并增加学习时间。



## 再学习方法

TECH有效地将案例研究方法与基于循环的100%在线学习系统相结合,在每节课中结合了8个不同的教学元素。

我们用最好的100%在线教学方法加强案例研究:再学习。



兽医将通过真实案例和在模拟学习环境中解决复杂情况进行学习。这些模拟情境是使用最先进的软件开发的,以促进沉浸式学习。



处在世界教育学的前沿,按照西班牙语世界中最好的在线大学(哥伦比亚大学)的质量指标,再学习方法成功地提高了完成学业的专业人员的整体满意度。

通过这种方法我们已经培训了超过6000名兽医,取得了空前的成功,在所有的临床专科手术中都是如此。所有这些都是一个高要求的环境中进行的,大学学生的社会经济状况很好,平均年龄为43.5岁。

再学习将使你的学习事半功倍,表现更出色,使你更多地参与到训练中,培养批判精神,捍卫论点和对比意见:直接等同于成功。

在我们的方案中,学习不是一个线性的过程,而是以螺旋式的方式发生(学习,解除学习,忘记和重新学习)。因此,我们将这些元素中的每一个都结合起来。

根据国际最高标准,我们的学习系统的总分是8.01分。



该方案提供了最好的教育材料,为专业人士做了充分准备:



### 学习材料

所有的教学内容都是由教授该课程的专家专门为该课程创作的,因此,教学的发展是具体的。

然后,这些内容被应用于视听格式,创造了TECH在线工作方法。所有这些,都是用最新的技术,提供最高质量的材料,供学生使用。



### 最新的技术和程序视频

TECH使学生更接近最新的技术,最新的教育进展和当前兽医技术和程序的最前沿。所有这些,都是以第一人称,以最严谨的态度进行解释和详细说明的,以促进学生的同化和理解。最重要的是,您可以想看几次就看几次。



### 互动式总结

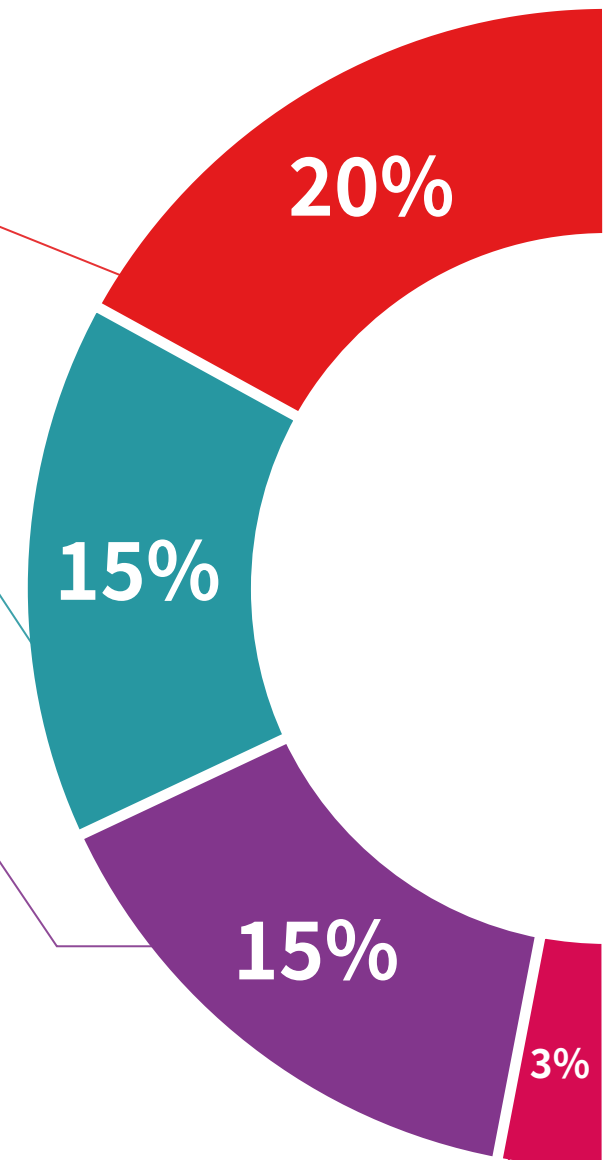
TECH团队以有吸引力和动态的方式将内容呈现在多媒体丸中,其中包括音频,视频,图像,图表和概念图,以强化知识。

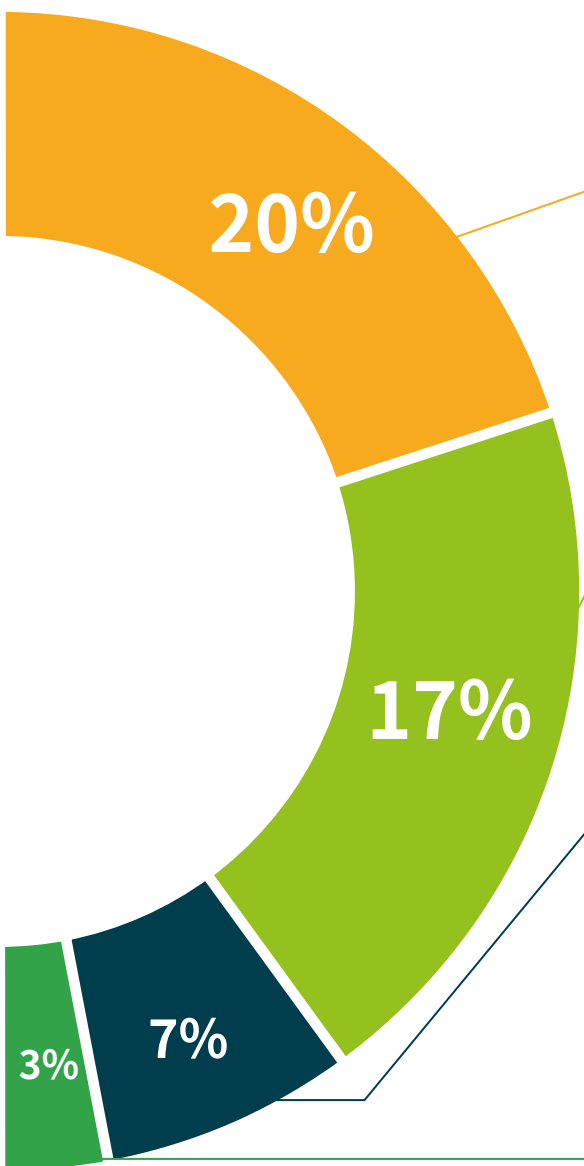
这个用于展示多媒体内容的独特教育系统被微软授予“欧洲成功案例”称号。



### 延伸阅读

最近的文章,共识文件和国际准则等。在TECH的虚拟图书馆里,学生可以获得他们完成培训所需的一切。





#### 由专家主导和开发的案例分析

有效的学习必然是和背景联系的。因此, TECH将向您展示真实的案例发展, 在这些案例中, 专家将引导您注重发展和处理不同的情况: 这是一种清晰而直接的方式, 以达到最高程度的理解。



#### 测试和循环测试

在整个课程中, 通过评估和自我评估活动和练习, 定期评估和重新评估学习者的知识: 通过这种方式, 学习者可以看到他/她是如何实现其目标的。



#### 大师课程

有科学证据表明第三方专家观察的有用性。  
向专家学习可以加强知识和记忆, 并为未来的困难决策建立信心。



#### 快速行动指南

TECH以工作表或快速行动指南的形式提供课程中最相关的内容。一种合成的, 实用的, 有效的帮助学生在学习上取得进步的方法。



# 06 学位

髓内钉大学课程除了保证最严格和最新的培训外, 还可以获得由TECH科技大学颁发的大学课程学位证书。



“

顺利完成该课程并获得大学学位, 无需旅行或通过繁琐的程序”

这个**髓内钉大学课程**包含了市场上最完整和最新的课程。

评估通过后, 学生将通过邮寄收到**TECH科技大学**颁发的相应的**大学课程学位**。

**TECH科技大学**颁发的证书将表达在**专科文凭**获得的资格, 并将满足**工作交流, 竞争性考试**和专业**职业评估委员会**的普遍要求。

学位:**髓内钉大学课程**

官方学时:**150小时**



健康 信心 未来 人 导师  
教育 信息 教学  
保证 资格认证 学习  
机构 社区 科技 承诺  
个性化的关注 现在 创新  
知识 网页 质量  
网上教室 发展 语言 机构

**tech** 科学技术大学

大学课程  
髓内钉

- » 模式:在线
- » 时间:6周
- » 学历:TECH科技大学
- » 时间:16小时/周
- » 时间表:按你方便的
- » 考试:在线

# 大学课程

## 髓内钉

