

تدريب عملي الأشعة البيطرية في الحيوانات الصغيرة

tech





tech

تدريب عملي
الأشعة البيطرية
في الحيوانات الصغيرة

الفهرس

01

مقدمة

صفحة 4

02

لماذا تدرس برنامج التدريب العملي هذا؟

صفحة 6

04

المخطط التدريسي

صفحة 10

03

الأهداف

صفحة 8

05

أين يمكنني القيام بهذا التدريب العملي؟

صفحة 12

06

الشروط العامة

صفحة 16

07

المؤهل العلمي

صفحة 18

مقدمة

التدريب العملي في الأشعة البيطرية في الحيوانات الصغيرة هو اختيار دقيق لأكثر إجراءات التشخيص الإشعاعي فائدة وتحديثاً في الوقت الحالي. خاصة، و إنها مراجعة كاملة تم إنشاؤها لتزويد المحترف بالقدرة اللازمة لإجراء التشخيص الأكثر دقة من خلال إجراء الاختبارات وتفسيرها. سيتم استكمال هذه العملية بتحليل بدائل التشخيص الأخرى للمهنيين البيطريين الذين سيكونون قادرين على اكتساب التعرف مباشرة على الأجهزة الأكثر ابتكاراً ومدى ملاءمتها في حالات مختلفة، بالإضافة إلى طريقة استخدامها. وهكذا، وعلى مدار 3 أسابيع، سيتمكن الطالب من تطوير المهارات الأكثر تعقيداً، بمساعدة أئمر المتخصصين في هذا القطاع.



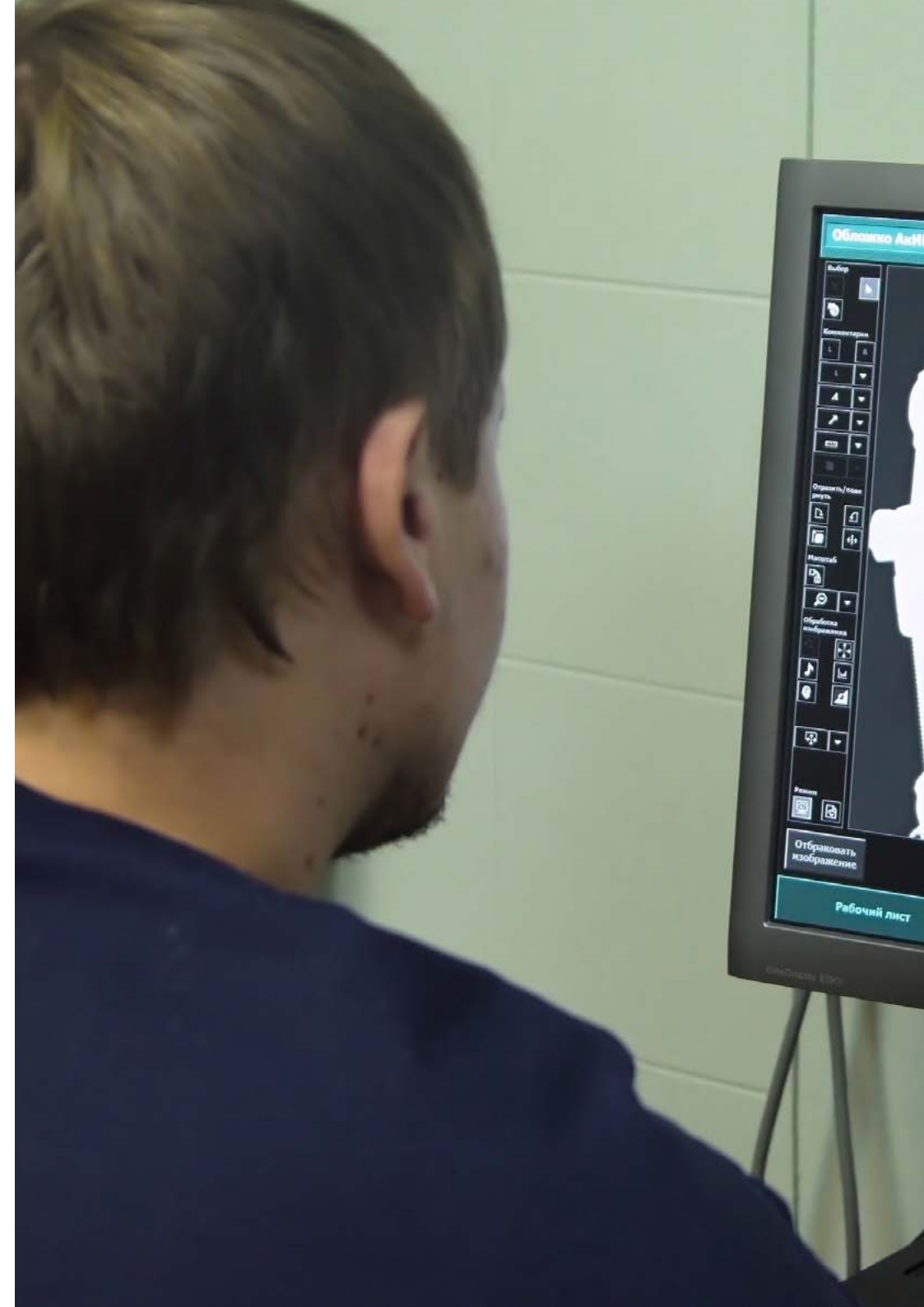
سوف تتأكد من حدود الدراسات الإشعاعية لتشخيص أمراض العظام المحددة من خلال تطبيق أحدث الاكتشافات العلمية على أساس يومي"



لقد حققت الأشعة البيطرية مكانتها الخاصة في الرعاية السريرية للحيوانات الصغيرة. وقد أصبح هذا ممكناً بفضل الإمكانيات الواسعة لهذا التخصص في تشخيص أنواع مختلفة من أمراض العظام والأجزاء الرخوة من تشريح الحيوان. لهذا السبب، في السنوات الأخيرة، أصبحت التقنيات الإشعاعية جزءاً أساسياً من أرقى المؤسسات البيطرية في العالم التي تسعى إلى تقديم رعاية عالية الجودة للحيوانات الأليفة. وفي الوقت نفسه، تطمح هذه المؤسسات إلى أن يكون لديها أكثر المهنيين تأهيلاً وحدثاً مع التطبيقات الأكثر ابتكاراً المتصلة بإتقان هذه التكنولوجيات.

تطمح TECH إلى أن يصبح طلابها متخصصين متميزين في المجال البيطري. لذلك، من خلال طريقة جديدة للدراسة، ستوفر للطلاب أقوى محتوى في التشخيص الإشعاعي. ففي المقابل، قد يفحصون اختبارات التصوير الأخرى المشار إليها لتأكيد التعرف على مرض معين. وفي الوقت نفسه، سيقوم جميع المهنيين الذين يتلقون هذا التدريب العملي بتوسيع مهاراتهم في تقييم الصور الإشعاعية للجهاز العصبي والحصول على أقصى قدر من المعلومات.

سيتم تقييم هذه المهارات من خلال إقامة مكثفة لمدة 3 أسابيع في المؤسسات البيطرية ذات المكانة العالية. في تلك المؤسسة، وبالتعاون مع أشهر المتخصصين في هذا المجال الأكاديمي، سوف يستكشف الطالب أحدث الأساليب في مجال الأشعة البيطرية. خلال هذه الممارسة، سيرافق الطالب مدرس مساعد سيكون مسؤولاً عن مراقبة التقدم التعليمي. ستشرف أيضاً على أن التدريس يتم بطريقة ديناميكية وغامرة وبدقة عالية. باختصار، إنها خطوة كبيرة نحو عملية تنمية شخصية كبيرة.



لماذا تدرس برنامج التدريب العملي هذا؟

1. تحديث الطبيب لنفسه من خلال أحدث التقنيات المتاحة

بفضل برنامج الدراسة هذا، سيتمكن الطالب من التعامل مع تقنيات التصوير الشعاعي الأكثر تقدمًا لإجراء تشخيصات شاملة. وفي الوقت نفسه، سيقومون بفحص معدات أخرى تعتمد على التصوير، مثل التصوير بالموجات فوق الصوتية، والتصوير المقطعي المحوسب، والتصوير بالرنين المغناطيسي. وباستخدام كل هذه الأدوات، سيتمكن الطالب من إجراء اختبارات أكثر شمولاً.

2. التعمق في أحدث المستجدات من خلال خبرة أفضل المتخصصين

خلال هذا التدريب العملي، سيتفاعل الطالب مباشرة مع المهنيين المشهورين دوليًا. سيكتسب هؤلاء الخبراء معرفة مباشرة بالديناميكيات التشغيلية الأكثر شهرة في المستشفى أو العيادة البيطرية. وبالتالي، عند الانتهاء من الدرجة، سيتم إعداد الطالب لمختلف الحالات المهنية من المستوى الأول.

3. الدخول في الإعدادات البيطرية من الدرجة الأولى

تحتفظ TECH بعلاقات وثيقة مع المراكز البيطرية المتطورة حول العالم. وعلى وجه الخصوص، قامت بتنسيق هذا التدريب العملي مع العديد من المؤسسات المرموقة التي لديها أفضل التقنيات الإشعاعية المتخصصة في تشخيص الحيوانات الصغيرة. وبالتالي، سيتمكن الطالب من التعامل معها جميعًا بسهولة منذ اللحظة الأولى.

لقد توسع مجال الأشعة البيطرية بسرعة في فترة زمنية قصيرة. تم تعديل التقنيات وفقًا للخصائص التشريحية للحيوانات الأليفة والحيوانات الأليفة الغريبة الأخرى. ولهذا السبب، تشجع TECH طلابها على التخصص بسرعة ومرونة في مجموعة واسعة من الفرص ضمن هذا القطاع. وبالتالي، خلال إقامة لمدة 3 أسابيع في الموقع، سيحصل الطالب على تبادلات مباشرة مع المعدات الأكثر تخصصًا والمهنيين المشهورين عالميًا.



سيتم تسهيل إتقانك لتقنيات التصوير التشخيصي الأولية من خلال برنامج دراسة الأشعة البيطرية هذا، والذي سيوفر السلامة الكاملة ضد مخاطر الإشعاع المؤين"

4. وضع كل ما تم اكتسابه في الممارسة اليومية منذ البداية

لا يقدم السوق الأكاديمي حلولاً تعليمية كافية لأولئك المتخصصين الذين يرغبون في تحديث معرفتهم في مجال الأشعة البيطرية بطريقة عملية. ونتيجة لذلك، فإن هذه الإقامة لمدة ثلاثة أسابيع في الموقع يكسر هذا المخطط مع تمكين الطلاب أيضًا من تحقيق التوازن بين عملهم الأكاديمي والالتزامات أو الاهتمامات الأخرى.

5. توسيع حدود المعرفة

ومن خلال هذا التدريب العملي، سيتمكن الطلاب من تجربة بيئات خارج منطقة الراحة الأكاديمية النموذجية، مثل التطوير المهني العالمي. أصبح هذا ممكنًا بفضل TECH، أكبر منصة تعلم عبر الإنترنت في العالم تمتد عبر خطوط عرض جغرافية متعددة عبر شبكة واسعة من الاتفاقيات.

ستنغمس بشكل عملي كلي
في المركز الذي تختاره بنفسك"



الأهداف

الهدف الرئيسي لـ TECH عند تقديم التدريب العملي في الأشعة البيطرية في الحيوانات الصغيرة في فرع الطب البيطري هو أن المتخصصين قادرين على رعاية الحيوانات مع ضمانات كاملة للنجاح. لذلك، يتم تقديم أحدث الممارسات.

الأهداف العامة



- ♦ تحديد معايير تقنية التصوير الإشعاعي الصحيحة، وفقاً لأجزاء الجسم المختلفة، وإعداد تقرير إشعاعي ينبعث منه حكم تشخيصي
- ♦ إتقان الأخطاء التشخيصية الأكثر شيوعاً في تفسير الصور الإشعاعية أثناء دراسة الاكتشافات الفسيولوجية والمرضية المختلفة
- ♦ تطوير المعرفة المتخصصة للتعرف الصحيح على صور الموجات فوق الصوتية والتصوير المقطعي والتصوير بالرنين المغناطيسي

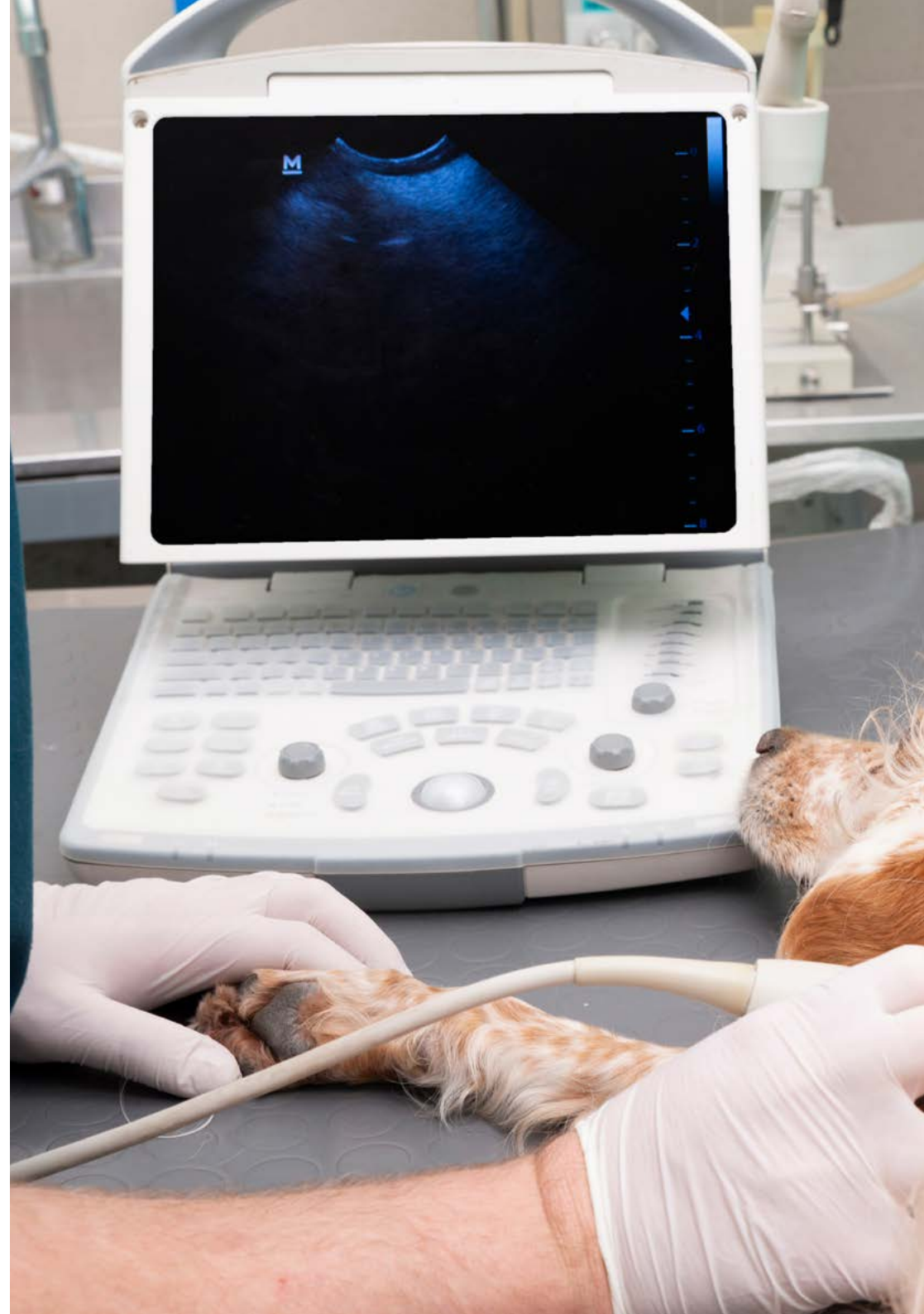
اكتسب القدرة على تطبيق أحدث التقنيات الإشعاعية من خلال هذا التدريب وامنح ممارستك البيطرية ميزة إضافية من حيث الجودة والسلامة"



الأهداف المحددة



- ♦ إجراء الصور الشعاعية بطريقة مناسبة للأنواع والتركيب الفسيولوجي
- ♦ تحليل كيفية تشكل الصورة الإشعاعية السريرية، بدءًا من مجال فيزياء الإشعاع المؤين، وفحص سلبياتها وتشوهاتها الأكثر شيوعًا
- ♦ فحص أكثر الأمراض شيوعًا التي يمكننا تشخيصها باستخدام الأشعة
- ♦ تحديد ووصف العلامات الإشعاعية التي تُلاحظ بانتظام
- ♦ إنشاء أنواع مختلفة من تدابير الحماية ضد الإشعاعات المؤينة في البيئة السريرية
- ♦ يمكن إجراء إتقان اختبارات التصوير الأخرى لتحسين التشخيص
- ♦ تعريف معايير تقنية التصوير الشعاعي الصحيح للمدر
- ♦ تحديد التشخيصات التفريقية المختلفة حسب الصورة الشعاعية المرصودة
- ♦ تطوير طريقة منهجية لتقييم الصور الإشعاعية للجهاز العصبي والحصول على أقصى قدر من المعلومات التشخيصية
- ♦ فحص تقنية تصوير النخاع
- ♦ تحديد قيود بعض الدراسات الإشعاعية لتشخيص بعض أمراض العظام والأنواع المختلفة من التقنيات الجراحية في طب الصدمات وجراحة العظام
- ♦ استقراء المعرفة بهذه التقنيات في الجسم الحي لتصوير التطور
- ♦ فحص خصوميات وضع الحيوانات الغريبة للدراسات الإشعاعية
- ♦ تحديد الفرق بين الأنسجة العظمية المرضية والفسيولوجية حتى تتمكن من تحديد مسار العمل المناسب للتشخيص. سوف نحدد الكسور المرضية



المخطط التدريسي

سيتم التدريس العملي بمشاركة نشطة من الطالب الذي يؤدي أنشطة وإجراءات كل مجال من مجالات الاختصاص (اكتساب المعرفة واكتساب المهارات)، بمرافقة وتوجيه المعلمين وغيرهم من شركاء التدريب الذين ييسرون العمل الجماعي والتكامل متعدد التخصصات ككفاءات شاملة للممارسة البيطرية (تعلم أن تكون وتتواصل). وستشكل الإجراءات المبينة أدناه الأساس للجزء العملي من التدريب، وسيخضع تنفيذه لتوافر المركز وعبء عمله، وتمثل الأنشطة المقترحة فيما يلي:

يتكون التدريب العملي لهذا البرنامج في الأشعة البيطرية في الحيوانات الصغيرة من إقامة عملية في مركز مرموق، لمدة 3 أسابيع، من الاثنين إلى الجمعة مع 8 ساعات متتالية من التعلم العملي. يتكون التدريب العملي لهذا البرنامج في الأشعة البيطرية في الحيوانات الصغيرة من إقامة عملية في مركز بيطري مرجعي، لمدة 3 أسابيع، من الاثنين إلى الجمعة مع 8 ساعات متتالية من التعلم العملي.

في هذا المقترح التدريبي، ذو الطبيعة العملية تمامًا، تهدف الأنشطة إلى تطوير وإتقان المهارات اللازمة لتوفير الرعاية الصحية في المجالات والظروف التي تتطلب مستوى عالٍ من التدريب، والتي تكون موجهة نحو تدريب محدد للتمرين من النشاط، في بيئة آمنة للمريض وأداء مهني عالي.

طوال البرنامج، سيرافق الطالب مدرس مساعد يحظى بتقدير كبير. سيشرف هذا الخبير على تقدمهم سواء في الفصل الدراسي أو في الميدان، مما يوفر للطلاب إمكانية الوصول المباشر إلى الحالات الحقيقية في بيئة بيطرية متطلبية وصارمة. وبالتالي، سيتعلمون بشكل شامل كيفية الحصول على تشخيصات عالية الجودة من خلال المعدات الإشعاعية المبتكرة.

تدرب في مؤسسة يمكننا أن تقدم لك كل هذه الإمكانيات، من خلال برنامج أكاديمي مبتكر وفريق قادر على تطويرك على أكمل وجه"



نشاط عملي	الوحدة
تفسير النتائج التشخيصية من الأشعة البيطرية	تطبيق الإشعاع المؤين على التشخيص الطبي
تحليل الفيلم الإشعاعي للحصول على صور ذات جودة أفضل	
تحديد التغيرات في إدراك الصورة الإشعاعية: باريدوليا والتكبير والتشويه	المتغيرات التي تجعل التشخيص الشعاعي صعباً
معالجة القيود في التشخيص الإشعاعي بناءً على عامل الوقت: المناطق المتحركة، والمناطق الثابتة، وعدم الوضوح، والتخدير في الأشعة، وأجهزة تحديد المواقع الإشعاعية، من بين أمور أخرى	
تعرف على قيود التشخيص الإشعاعي بناءً على عامل الجهد، بما في ذلك المناطق التشريرية والتباين والحدة والكثافة في المنطقة التي تم تصويرها شعاعياً	
لمراقبة السلامة في منشأة الأشعة البيطرية، استخدم الموازنة ومترز الرصاص والدرع	التطورات في استخدام الرعاية البيطرية للحيوانات الصغيرة للحماية من الإشعاع
التعامل الآمن مع أجهزة الأشعة السينية	
استخدام وسائل حماية إشعاعية خاصة عند إجراء التشخيص الشعاعي	
تقييم التصوير الإشعاعي الفسيولوجي لنظام القلب والأوعية الدموية	التشخيص الشعاعي في أجزاء مختلفة من جسم الحيوان
تشخيص الأمراض الرئوية المكتسبة إشعاعياً: الأمراض الهيكلية، والأمراض المعدية، والأمراض الالتهابية والأورام	
معالجة الأمراض العصبية بطرق الأشعة مثل الأمراض الأيضية والغذائية والخلقية.	
استخدام التصوير الشعاعي لتشخيص التهاب المفاصل الحيواني والتهاب المفاصل المتعدد	
تطبيق التشخيص بالموجات فوق الصوتية على تجاويف البطن والقلب والصدر والمسالك التناسلية والكُتل مجهولة المصدر	طرق تشخيصية أخرى باستخدام التصوير الحالي وتطبيقاتها على الحيوانات الغريبة
إجراء الفحص الشعاعي للحيوانات الغريبة، وخاصة الجمجمة والهيكل العظمي المحوري	
استخدام الأشعة المقطعية والتصوير بالرنين المغناطيسي لتعزيز استنتاجات التشخيص الإشعاعي	



أين يمكنني القيام بهذا التدريب العملي؟

وفقاً لمبدأها التوجيهي المتمثل في توفير فرصة خاصة للطلاب لتطبيق المعرفة النظرية المكتسبة، تسمح TECH للطلاب بالاختيار من بين عدد من العيادات البيطرية المرموقة لإكمال هذا التدريب العملي. وبهذه الطريقة، يتكيف مع احتياجات وتفضيلات الطالب، بالإضافة إلى المساهمة في التخصص في الأشعة البيطرية في مناطق مختلفة من التراب الوطني.



مع هذا التدريب العملي من TECH، يمكنك تطوير حياتك المهنية من خلال التخصص في الأشعة البيطرية في الحيوانات الصغيرة في منشأة بيطرية مشهورة"



الأشعة البيطرية في الحيوانات الصغيرة | 13

يمكن للطالب أن يقوم هذا التدريب في المراكز التالية:



البيطرية

Hospital Veterinario Conde Orgaz

الدولة: إسبانيا
المدينة: (مدريد)

العنوان: Av. de Machupichu, 59, 28043 Madrid

مستشفى بيطري يقدم رعاية على مدار 24 ساعة ومتخصص في التقنيات المتطورة في رعاية الحيوانات

التدريبات العملية ذات الصلة:
- الأشعة البيطرية في الحيوانات الصغيرة
- حالات الطوارئ في الرعاية البيطرية للحيوانات الصغيرة



البيطرية

Supervet

الدولة: إسبانيا
المدينة: (مدريد)

العنوان: Calle de Fermín Caballero, 56, 28034 posterior, Madrid

مركز متخصص في العلاجات البديلة مثل المعالجة المثلية أو الوخز بالإبر أو العلاج الطبيعي بالليزر أو العلاج المغناطيسي

التدريبات العملية ذات الصلة:
- الأمراض المعدية في الحيوانات الصغيرة
- الأشعة البيطرية في الحيوانات الصغيرة



البيطرية

Hospital Artemisa Cañaveral

الدولة: إسبانيا
المدينة: (مدريد)

العنوان: Francisco Grande Covian, local 1, 28052 Madrid

مستشفى بيطري متخصص في الرعاية العامة والمساعدة الطارئة على مدار 24 ساعة

التدريبات العملية ذات الصلة:
التخدير البيطري- الجراحة البيطرية للحيوانات الصغيرة



البيطرية

Madrid Este Hospital Veterinario

الدولة: إسبانيا
المدينة: (مدريد)

العنوان: Paseo de la Democracia, 10

مركز بيطري يقدم الرعاية على مدار 24 ساعة مع خدمات الجراحة ووحدة العناية المركزة والاستشفاء والتصوير التشخيصي

التدريبات العملية ذات الصلة:
التخدير البيطري
- الجراحة البيطرية للحيوانات الصغيرة



البيطرية

Centro Veterinario Animal-Vetx El Saladillo

الدولة: إسبانيا
المدينة: ولبية

العنوان: Cam. del Saladillo, 3, 21007 Huelva

يعد مركز AnimalVetx El Saladillo البيطري في هويلفا مركزًا بيطريًا كاملًا ومبتكرًا منذ عام 2014.

التدريبات العملية ذات الصلة:
- الجراحة البيطرية للحيوانات الصغيرة
- تخطيط الصدى الطبي للحيوانات الصغيرة



البيطرية

Hospital Veterinario Avenida MiVet

الدولة: إسبانيا
المدينة: بسكاية (مقاطعة)

العنوان: Sabino Arana Etorbidea, 18 48013 Bilbao, Bizkaia

عيادة بيطرية عامة مع خدمة 24 ساعة

التدريبات العملية ذات الصلة:
-التخدير البيطرية
-حالات الطوارئ في الرعاية البيطرية للحيوانات الصغيرة



البيطرية

Hospital Veterinario Alberto Alcocer

الدولة: إسبانيا
المدينة: (مدريد)

العنوان: Av. de Alberto Alcocer, 45, 28016 Madrid

مستشفى عام ومستشفى بيطري يعمل على مدار 24 ساعة يقع في وسط مدريد

التدريبات العملية ذات الصلة:
- إدارة وتوجيه المراكز البيطرية
- الأشعة البيطرية في الحيوانات الصغيرة



البيطرية

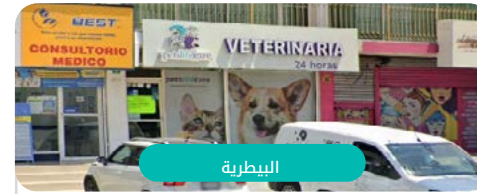
Hospital Veterinario Mon Can MiVet

الدولة: إسبانيا
المدينة: (مدريد)

العنوان: Av. de Montecarmelo, 55, 28049 Madrid

مستشفى بيطري متخصص في الرعاية الشاملة للحيوانات المريضة والمشاكل السريرية التي يصعب تشخيصها

التدريبات العملية ذات الصلة:
طب الرضوح وجراحة العظام البيطرية
-حالات الطوارئ في الرعاية البيطرية للحيوانات الصغيرة



البيطرية

Pets, life & Care

المدينة ولاية نوبفو ليون
الدولة المكسيك

العنوان: Av. Cabezada 10701-L12
Barrio acero C.P 64102

المستشفى البيطري للرعاية المتكاملة

التدريبات العملية ذات الصلة:
- تخطيط الصدى الطبي للحيوانات الصغيرة
- حالات الطوارئ في الرعاية البيطرية للحيوانات الصغيرة



البيطرية

Happy Can Camp

المدينة ولاية بويبلا
الدولة المكسيك

العنوان: Km 4.5 lateral Recya a Cholula Col.
Bella Horizonte Puebla C.P. 72170

عيادة بيطرية وفندق

التدريبات العملية ذات الصلة:
- الأشعة البيطرية في الحيوانات الصغيرة
- طب العيون البيطري للحيوانات الصغيرة



البيطرية

Centro Veterinario CIMA

المدينة مكسيكو سيتي
الدولة المكسيك

العنوان: Av. Vía Adolfo López Mateos 70,
Jardines de San Mateo, 53240 Naucalpan
de Juárez, CDMX, Méx.

المركز السريري لمساعدة الحيوانات الأليفة

التدريبات العملية ذات الصلة:
- الطب الداخلي للحيوانات الصغيرة
- الأورام البيطرية للحيوانات الصغيرة



البيطرية

Hospital Veterinario Reynoso

المدينة المكسيك
الدولة المكسيك

العنوان: Guillermo roja No.201 Col. Federal
Toluca Edomex

المستشفى البيطري العالي التخصص

التدريبات العملية ذات الصلة:
مستشفى بيطري عالي التخصص
- إدارة وتوجيه المراكز البيطرية



البيطرية

Clínica Veterinaria Panda

المدينة: بوينس آيرس
الدولة: الأرجنتين

العنوان: Ruiz Huidobro 4771 Saavedra,
Ciudad de Buenos Aires

عيادة باندا البيطرية مع 25 عاما من الخبرة وخمسة مكاتب موزعة في مدينة بوينس آيرس

التدريبات العملية ذات الصلة:
- الطب الداخلي للحيوانات الصغيرة
- حالات الطوارئ في الرعاية البيطرية للحيوانات الصغيرة

اغتنم هذه الفرصة لتحيط نفسك بالمهنيين الخبراء
وسلح نفسك بمنهجية عمل قوية"





الشروط العامة

تأمين المسؤليات المدنية

يتمثل الشاغل الرئيسي لهذه المؤسسة في ضمان سلامة كل من المتدربين والوكلاء المتعاونين الآخرين الضروريين في عمليات التدريب العملي في الشركة. من بين التدابير المخصصة لتحقيق ذلك، الاستجابة لأي حادث قد يحدث أثناء عملية التدريس والتعلم بأكملها.

للقيام بذلك، يتعهد هذا الكيان التعليمي بالتعاقد على تأمين المسؤولية المدنية الذي يغطي أي احتمال قد ينشأ أثناء تنفيذ الإقامة في مركز التدريب.

ستحظى سياسة المسؤولية المدنية للمتدربين بتغطية واسعة وسيتم الاشتراك فيها قبل بدء فترة التدريب العملي. بهذه الطريقة، لن يضطر المهني إلى القلق في حالة الاضطرار إلى مواجهة موقف غير متوقع وسيتم تغطيته حتى نهاية البرنامج العملي في المركز.

الشروط العامة للتدريب العملي

الشروط العامة لاتفاقية التدريب الداخلي للبرنامج ستكون على النحو التالي:

1. الإرشاد الأكاديمي: ثناء التدريب العملي، سيتم تعيين مدرسين للطالب يرافقونه طوال العملية الدراسية، وذلك للرد على أي استفسارات وحل أي قضايا قد تظهر للطالب. من ناحية، سيكون هناك مدرس محترف ينتمي إلى مركز التدريب الذي يهدف إلى توجيه ودعم الطالب في جميع الأوقات. ومن ناحية أخرى، سيتم أيضًا تعيين مدرس أكاديمي تتمثل مهمته في التنسيق ومساعدة الطالب طوال العملية الدراسية وحل الشكوك وتسهيل كل ما قد يحتاج إليه. وبهذه الطريقة، سيرافق الطالب المدرس المحترف في جميع الأوقات وسيكون هو قادرًا على استشارة أي شكوك قد تظه، سواء ذات طبيعة عملية أو أكاديمية.

2. مدة الدراسة: سيستمر برنامج التدريب هذا لمدة ثلاثة أسابيع متواصلة من التدريب العملي، موزعة على دوام 8 ساعات وخمسة أيام في الأسبوع. ستكون أيام الحضور والجدول المواعيد مسؤولية المركز، وإبلاغ المهني على النحو الواجب بشكل سابق للتدريب، في وقت مبكر بما فيه الكفاية ليخدم بذلك أغراض التنظيم للتدريب.

3. عدم الحضور: في حال عدم الحضور في يوم بدء التدريب العملي يفقد الطالب حقه في ذلك دون إمكانية الاسترداد أو تغيير المواعيد البرنامج. إن التغيب لأكثر من يومين عن الممارسات دون سبب طبي/أو مبرر، يعني استغناءه عن التدريب وبالتالي إنهاؤها تلقائيًا. يجب إبلاغ المرشد الأكاديمي على النحو الواجب وعلى وجه السرعة عن أي مشكلة تظهر أثناء فترة الإقامة.

4. المؤهل العلمي: سيحصل الطالب الذي يجتاز التدريب العملي على مؤهل يثبت الإقامة في المركز المعني.

5. علاقة العمل والانتماء لمكان العمل: لن يشكل التدريب العملي علاقة عمل من أي نوع.

6. الدراسات السابقة: قد تطلب بعض المراكز شهادة الدراسات السابقة لإجراء التدريب العملي. في هذه الحالات سيكون من الضروري تقديمها إلى قسم التدريب في TECH حتى يمكن تأكيد تعيين المركز المختار للطالب.

7. هذا البرنامج لا يشمل: لن يشمل هذا التدريب العملي أي عنصر غير مذكور في هذه الشروط. لذلك، لا يشمل ذلك الإقامة أو الانتقال إلى المدينة التي يتم فيها التدريب أو التأشيرات أو أي خدمة أخرى غير موصوفة.

ومع ذلك، يجوز للطالب استشارة مرشده الأكاديمي في حالة وجود أي استفسار أو توصية بهذا الصدد. سيوفر له ذلك جميع المعلومات اللازمة لتسهيل الإجراءات.

المؤهل العلمي

تحتوي هذه الدرجة في التدريب العملي الأشعة البيطرية في الحيوانات الصغيرة على طب الأعصاب في الحيوانات الصغيرة على البرنامج الأكثر اكتمالاً وتحديثاً في المشهد المهني والأكاديمي.

بعد اجتياز الطالب للتقييمات، سوف يتلقى عن طريق البريد العادي* مصحوب بعلم وصول مؤهل برنامج التدريب العملي ذا الصلة الصادر عن TECH الجامعة التكنولوجية.

ستشير الشهادة الصادرة عن TECH إلى الدرجة التي تم الحصول عليها في الاختبار.

المؤهل العلمي: تدريب عملي الأشعة البيطرية في الحيوانات الصغيرة
مدة الدراسة: 3 أسابيع

الحضور: من الإثنين إلى الجمعة، نوبات عمل على مدار 8 ساعات متتالية



tech

تدريب عملي
الأشعة البيطرية
في الحيوانات الصغيرة

تدريب عملي
الأشعة البيطرية
في الحيوانات الصغيرة

tech