

تدريب عملي طب الأسنان البيطري



tech



tech

تدريب عملي
طب الأسنان البيطري

الفهرس

01

مقدمة

صفحة 4

02

لماذا تدرس برنامج التدريب العملي هذا؟

صفحة 6

03

الأهداف

صفحة 8

04

المخطط التدريسي

صفحة 10

05

أين يمكنني القيام بهذا التدريب العملي؟

صفحة 12

06

الشروط العامة

صفحة 14

07

المؤهل العلمي

صفحة 16



01

مقدمة

منذ التقدم في التصوير الشعاعي للأسنان، تطور طب الأسنان البيطري من طب الأسنان التجديدي إلى طب الأسنان البيطري، وهو تخصص يحظى بتقدير متزايد في هذا القطاع. بالإضافة إلى ذلك، هناك اهتمام أكبر من جانب أصحاب الحيوانات برعايتهم والعناية لإكلينيكية. لهذا السبب، أنشأت TECH هذا البرنامج الذي يوفر للأخصائي إقامة عملية في مركز بيطري مرموق، والذي سيستغرق أكثر من 3 أسابيع لتحسين مجال عملك في هذا المجال. كل هذا، بالإضافة إلى خبراء كبار في هذا المجال.



قم بدمج التقنيات الأكثر تقدمًا في طب أسنان
الحيوانات الأليفة في ممارستك البيطرية"

لقد استطاع الطب البيطري أن يتبنى التطورات المهمة في مجال طب الأسنان لتطبيقها بتقنيات دقيقة للعلاجات التشخيصية والعلاجية في جميع أنواع الأصناف. وبهذا المعنى، فقد قام بدمج ممارسات التدخل الجراحي البسيط لعلاج مشاكل الأسنان، والعلاج بالليزر لتخفيف الألم، أو تقليل الالتهاب أو تجديد الأنسجة التي تعد مجاًلاً ناشئاً حالياً. نظراً لاتساع نطاق التقنيات والعلاجات في هذا المجال، قررت TECH أن تسهل على الطبيب البيطري التحديث بطريقة عملية بنسبة 100%. ولتحقيق هذه الغاية، قامت بتطوير هذا البرنامج الذي يركز على تحديث الكفاءات من خلال خبرة كبار المتخصصين في هذا المجال.

هذا عبارة عن تدريب داخلي في مركز بيطري من الدرجة الأولى، حيث سيقضي الخريج 120 ساعة من التدريب المكثف، بيئة تتميز بمشاركتها النشطة في رعاية الحيوان، وإدخال أحدث التقنيات في هذا المجال، والبروتوكولات الأكثر دقة، المبنية على أحدث البيانات العلمية الإكلينيكية. تجربة فريدة لا تقدمها سوى هذه المؤسسة الأكاديمية.

بفضل هذا البرنامج ستتمكن من الحصول
على تجربة عملية فريدة وفعالة في
مركز بيطري رائد في طب الأسنان"



لماذا تدرس برنامج التدريب العملي هذا؟

1. تحديث الطبيب لنفسه من خلال أحدث التقنيات المتاحة

في السنوات الأخيرة، سمح دمج التكنولوجيا الأكثر تقدماً للأطباء البيطريين بامتلاك أجهزة أكثر دقة للتشخيص والعلاجات بشكل أكثر فعالية. ولهذا السبب، سوف تنغمس في بيئة بيطرية خلال هذا التدريب العملي الذي يتميز باستخدام المعدات الأكثر تقدماً وتركيزاً. وبهذه الطريقة، سيتمكن الخريج من إجراء تحديث عملي كامل في أفضل المرافق.

2. التعمق في أحدث المستجدات من خلال خبرة أفضل المتخصصين

طوال هذه الفترة العملية، سيحصل الطبيب البيطري على الدعم والدروس الخصوصية من متخصص ذي خبرة في مجال طب الأسنان البيطري. وهذا ضمان لعملية التحديث هذه، التي تسعى إلى توفير استجابة حقيقية ومباشرة لاحتياجات المتخصصين في هذا الميدان.

3. الانغماس في بيئات المستشفيات من الدرجة الأولى

تقوم هذه المؤسسة الأكاديمية بعملية اختيار شاملة لكل مركز من المراكز المطابقة لهذا التدريب العملي. وبهذه الطريقة، يدخل الخريج في بيئة متميزة في مجال طب الأسنان البيطري. وبهذه الطريقة، سيتمكن من التحقق يومًا بعد يوم من مجال العمل الشاق، الصارم والشامل، وتطبيق أحدث الأطروحات والمسلمات العلمية دائمًا في منهجية عملها.

يتطلب المجال البيطري معرفة نظرية قوية، ولكنه يتطلب أيضًا ممارسة حقيقية مع المرضى الذين يعانون من أمراض مختلفة بحيث تكون الممارسة فعالة للغاية. لهذا السبب، قامت TECH بتطوير هذا التدريب العملي لمدة 3 أسابيع في مركز بيطري من الدرجة الأولى. برنامج يحول البيئة الإكلينيكية الحديثة إلى بيئة مثالية لتحديث المهارات التقنية لإجراء علاجات الأسنان الأكثر فعالية، مع الأخذ في الاعتبار المعرفة الأكثر تقدمًا، التي أظهرها خبير في مجال طب الأسنان البيطري.



أدخل بيئة سريرية عالية المستوى واتقن ممارسة
طب الأسنان البيطري مع أفضل المتخصصين"

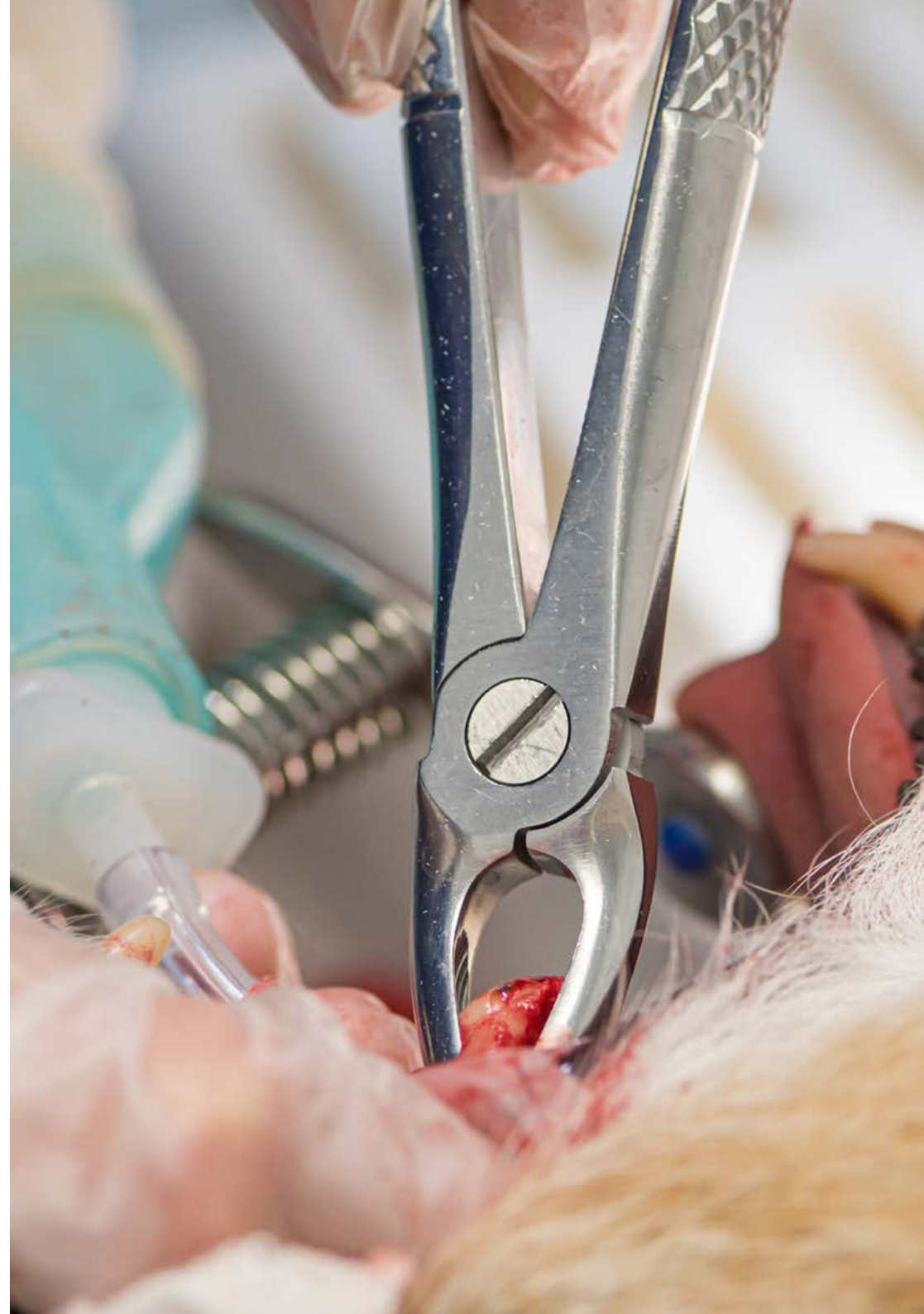
4. وضع كل ما تم اكتسابه في الممارسة اليومية منذ البداية

تم تصميم هذا البرنامج الأكاديمي لتلبية احتياجات المهنيين الذين يرغبون في توسيع نطاق ممارستهم طب الأسنان البيطري. وبهذه الطريقة، تقدم TECH نموذجًا تعليميًا جديدًا، يركز فقط على تنفيذ الأنشطة العملية مع متخصصين ذوي خبرة وفي بيئة سريرية متطورة. وبهذه الطريقة، سيكون للخريج الفرصة للاستفادة الكاملة من خبرته الأكاديمية على الفور.

5. توسيع حدود المعرفة

توفر TECH إمكانيات تنفيذ هذا التدريب العملي ليس فقط في المراكز الوطنية، ولكن أيضًا على الصعيد الدولي. وبالتالي، سيكون الخبير محاضرًا لمدة ثلاثة أسابيع بأخصائيين بيطريين يتمتعون بمعرفة واسعة بالرعاية الإكلينيكية والدعم في مجموعة متنوعة من المجالات، مما يجعله ذو قيمة عالية في هذا المجال.

ستنغمس بشكل عملي كلي في
المركز الذي تختاره بنفسك"



الأهداف

الهدف الرئيسي من هذا البرنامج هو تزويد الطلاب بفرصة التخصص وتحديث معارفهم طب الأسنان البيطري. ولهذا الغرض، سيكون لديهم تخطيط عملي بحت، حيث سينفذون مجموعة من الأنشطة في مركز بيطري مرموق. وسيحصلون أيضًا على الدعم والتوجيه من مجموعة من المتخصصين للتعامل مع كل حالة ومهمة يقومون بها.

الأهداف العامة



- ♦ إتقان الإجراءات التشخيصية والعلاجات الأكثر فعالية طب الأسنان البيطري
- ♦ تحسين الأداء وإدارة المرضى الذين يحتاجون إلى جراحة طارئة
- ♦ تحسين تقنيات التدخل لمعالجة المشاكل البيطرية للمرضى

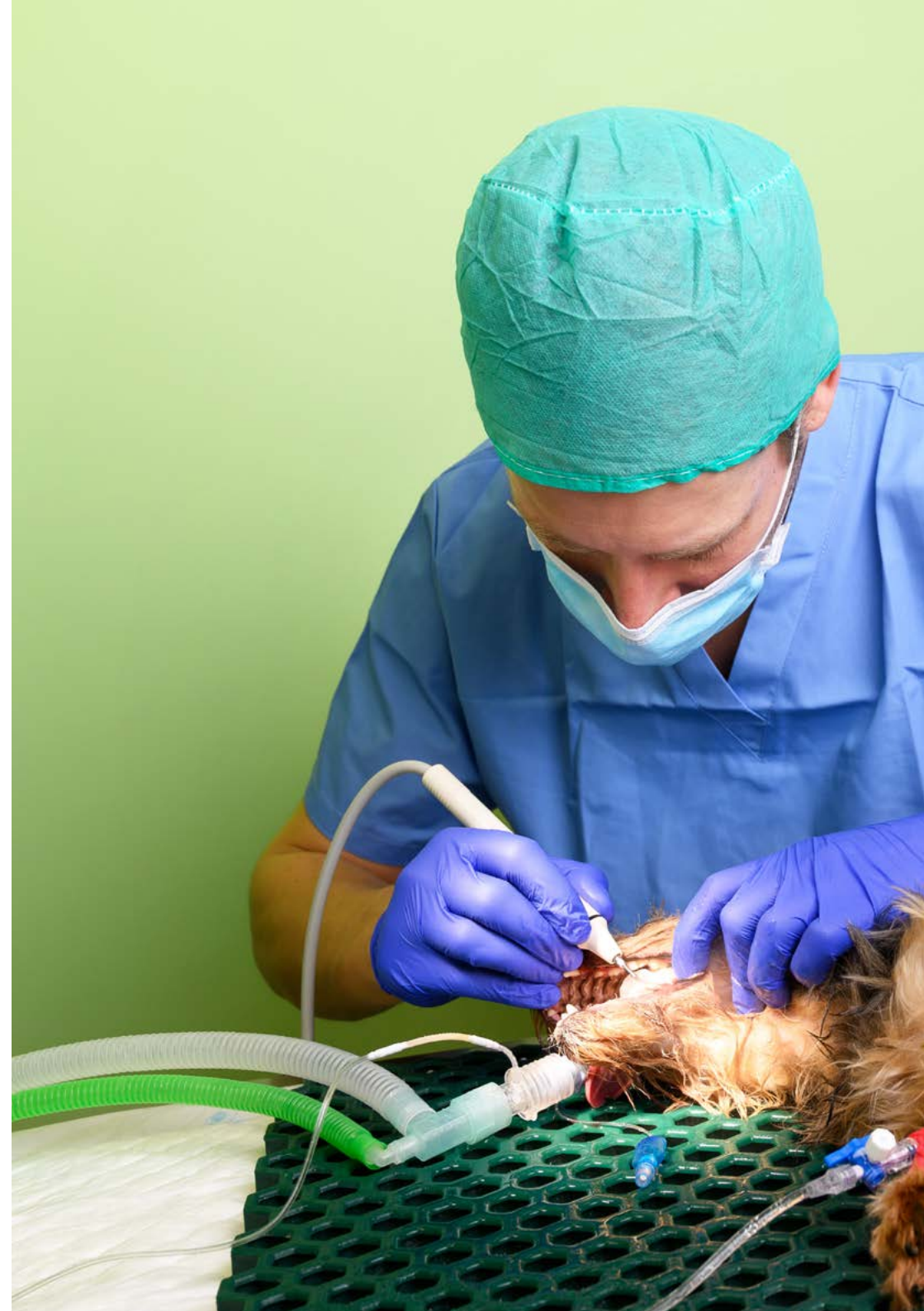
من خلال هذا التدريب العملي، ستستفيد بشكل كامل من التكنولوجيا الأكثر تقدمًا في مجال طب الأسنان البيطري"



الأهداف المحددة



- ♦ فحص وتقييم صحة أسنان الحيوانات، بما في ذلك الكلاب والقطط وغيرها من مرضى العيادة البيطرية
- ♦ تطبيق منهجية العمل الأكثر دقة في مرحلة التخدير، ومرحلة الحث، ومرحلة الصيانة، ومرحلة التعافي
- ♦ التعرف على أي أمراض تؤثر على تجويف الفم وتحديد الاختبارات التشخيصية والعلاج الأنسب
- ♦ إجراء عمليات تنظيف أسنان احترافية للحيوانات باستخدام أحدث الأدوات والمعدات
- ♦ المساعدة في تخطيط وتنفيذ جراحات الأسنان المعقدة في الحيوانات التي تتطلب علاجات أكثر تقدمًا
- ♦ إجراء علاجات اللثة، بما في ذلك إزالة الجير وجير الأسنان في الحيوانات المصابة بأمراض اللثة
- ♦ وضع أسس التخدير والمسكنات للتدخل الجراحي لتجويف الفم في الأنواع المختلفة
- ♦ تقديم المشورة وإبلاغ أصحاب الحيوانات الأليفة حول العناية المناسبة بالأسنان والوقاية من أمراض الأسنان في حيواناتهم الأليفة



المخطط التدريسي

سيتم التدريس العملي بمشاركة نشطة من الطالب الذي يؤدي أنشطة وإجراءات كل مجال من مجالات الاختصاص (اكتساب المعرفة واكتساب المهارات)، بمرافقة وتوجيه المعلمين وغيرهم من شركاء التدريب الذين ييسرون العمل الجماعي والتكامل متعدد التخصصات ككفاءات شاملة للممارسة البيطرية (تعلم أن تكون وتتواصل).

وستشكل الإجراءات المبينة أدناه الأساس للجزء العملي من التدريب، وسيخضع تنفيذه لتوافر المركز وعبء عمله، وتمثل الأنشطة المقترحة فيما يلي:

التدريب العملي طب الأسنان البيطري هو برنامج مصمم ليتم تنفيذه في إقامة لمدة 3 أسابيع، من الاثنين إلى الجمعة ومع استمرار 8 ساعات. سيكون الطالب في جميع الأوقات بجانب أخصائي حاضراً، وبهذه الطريقة، سيكون قادرًا على علاج المرضى الحقيقيين باستخدام أحدث التقنيات والأدوات في المجال.

في هذا الاقتراح التدريبي، ذو الطبيعة العملية تمامًا، تهدف الأنشطة إلى تطوير وتحسين المهارات اللازمة لتوفير رعاية الأسنان للحيوانات في المجالات والظروف التي تتطلب مستوى عالٍ من التأهيل، والتي تكون موجهة نحو التدريب. خاصة بممارسة النشاط، في بيئة أمنية وأداء مهني عالي.

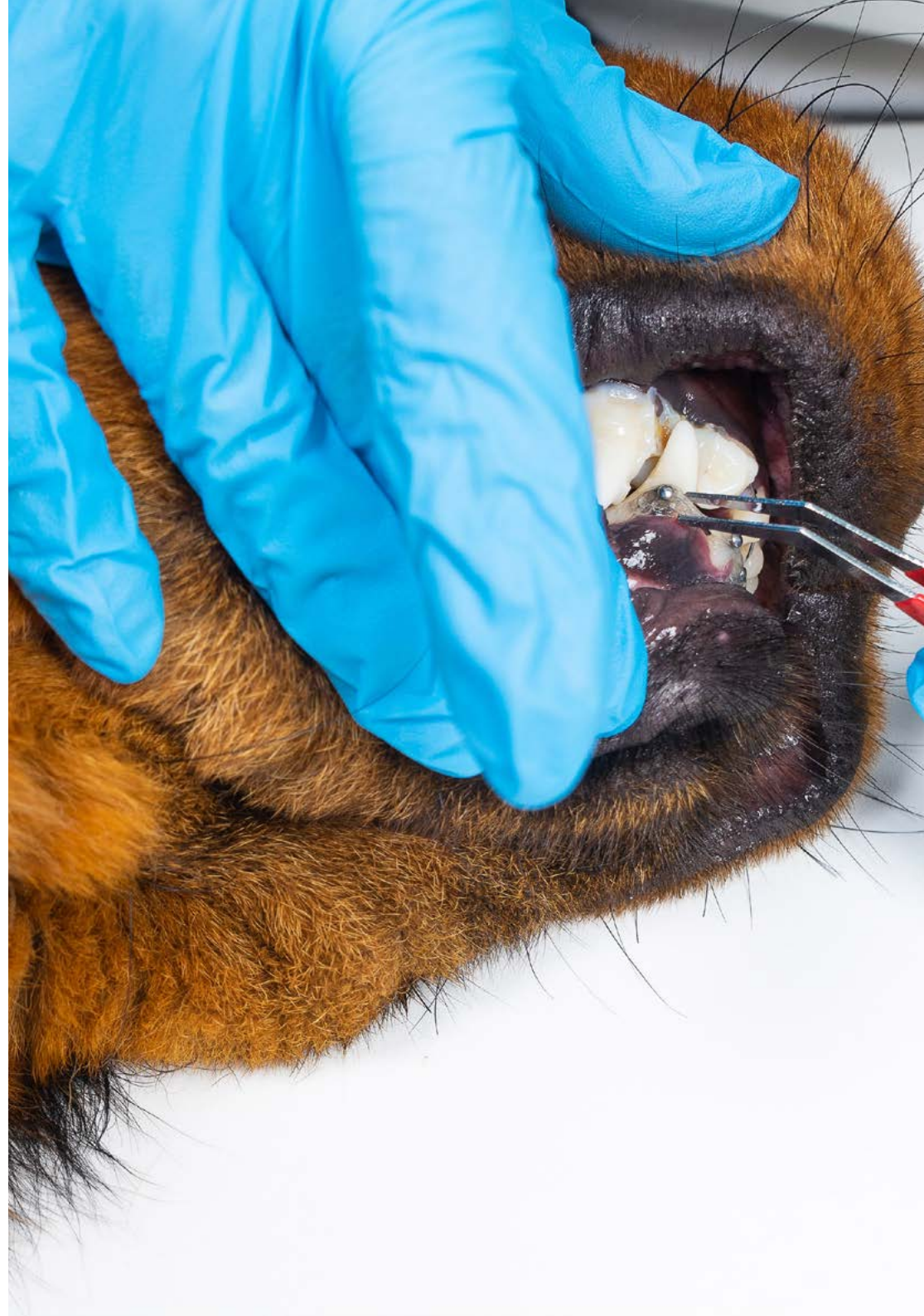
لذلك، يعد هذا التدريب العملي فرصة كبيرة لزيادة المهارات ويصبح خبيرًا طب الأسنان البيطري رفيع المستوى. بالإضافة إلى ذلك، وبفضل الطريقة المباشرة والتشاركية، سيعيش الخريج تجربة أكاديمية تهدف إلى تعزيز وزيادة عملياته في مجال التخصص العالي.

ستسمح الإقامة الشخصية في المركز البيطري للطلاب بأداء مجموعة جديدة من الأنشطة العملية في خدمة طب الأسنان، مثل التقييم الأولي للمريض، وإجراء التصوير والتدخل بأدوات ومعدات متطورة؛ وكذلك الأنشطة الأخرى ذات الصلة، استكمال عملية التعلم.



تدرب في مؤسسة يمكننا أن تقدم لك كل هذه الإمكانيات، من خلال برنامج أكاديمي مبتكر وفريق قادر على تطويرك على أكمل وجه"

نشاط عملي	الوحدة
مراقبة إجراءات طب الأسنان والمساعدة في تنفيذها باستخدام التكنولوجيا الحديثة	أحدث التقنيات التدخل في طب أسنان الحيوانات الأليفة
التعرف على الأدوات اللازمة لتنفيذ الإجراءات مثل تنظيف الأسنان، وقلع الأسنان، وعلاج الجذور، وغيرها	
استخدم وتعرف على أحدث تقنيات معدات الموجات فوق الصوتية للأسنان، وليزر الأسنان، والماسحات الصوتية ثلاثية الأبعاد لنمذجة الأسنان، وأنظمة التصوير الإشعاعي الرقمي والأجهزة المتطورة الأخرى	
إجراء فحوصات أولية لصحة الفم على الحيوانات الأليفة التي تصل إلى العيادة، وفحص تجويف الفم وتحديد المشكلة	
أشارك في تقييم ما قبل التخدير، وجمع التاريخ الطبي للمريض، وإجراء فحص بدني كامل، والحصول على نتائج الاختبارات التشخيصية ذات الصلة وتحليلها	تطبيقات التخدير في الحيوانات الصغيرة
المساعدة في تحريض وصيانة التخدير في الحيوانات الصغيرة.	
تنفيذ تقنيات التنبيب والتهوية تحت إشراف طبيب بيطري	
مراقبة معلمات التخدير أثناء الإجراءات في الحيوانات الصغيرة، والتي تتضمن مراقبة وتسجيل العلامات الحيوية مثل معدل ضربات القلب وضغط الدم وتشبع الأكسجين، من بين أمور أخرى	التصوير التشخيصي للأمراض في الكلاب والقطط
استخدام معدات الأشعة السينية الرقمية للحصول على صور للصدر والبطن والأطراف والعمود الفقري	
أداء في إعداد ووضع المرضى لتقنيات التصوير التشخيصي المختلفة	
تحديد الهياكل التشريحية الطبيعية، واكتشاف الحالات الشاذة أو الأمراض المحتملة، وتدوين ملاحظات مفصلة للمساهمة في التشخيص النهائي	
التعاون بشكل فعال في متابعة الحالات والمناقشات الإكلينيكية المتعلقة بالتشخيص التصويري في الكلاب والقطط	علاج أسنان الحيوانات الغريبة
مراقبة ومساعدة في علاج الحيوانات مثل الزواحف والطيور والأرانب والقوارض وغيرها، مع المعرفة الكاملة بنموذج النهج	
التعامل مع الأنواع الغريبة وتخديرها وإجراء تنظيف الأسنان باستخدام أدوات محددة والمساعدة في استخراج الأسنان المريضة أو التالفة	
لعب دورًا مهمًا في تثقيف وتقديم المشورة لأصحاب الحيوانات الغريبة حول أهمية رعاية الأسنان لهذه الأنواع.	التعامل مع السرطان في تجويف الفم
فحص تجويف الفم بحثًا عن الآفات المشبوهة، وتقييم درجة تطور المرض، وجمع المعلومات ذات الصلة حول التاريخ الطبي للمريض وأعراضه	
المشاركة في الخزعة وأخذ العينات	
المساعدة أثناء العلاج الإشعاعي والعلاج الكيميائي، وكذلك مراقبة العلامات الحيوية للمريض والمساعدة في إدارة الآثار الجانبية المحتملة	



أين يمكنني القيام بهذا التدريب العملي؟

تعرف TECH احتياجات قطاع طب الأسنان في الطب البيطري، لذلك، فقد اختارت أفضل مركز للمساعدة في التدريب العملي للمهنيين المهتمين بالمنطقة. وبالتالي تشكيل فرصة فريدة للطلاب لمواصلة النمو في مجال عمله، جنبًا إلى جنب مع أفضل الأخصائيين البيطريين في هذا القطاع.



يمكنك أخذ هذا البرنامج في مركز
بيطري مرموق وتوسيع قدرتك
على معالجة أمراض الفم المعقدة"



يمكن للطالب أن يقوم هذا التدريب في المراكز التالية:



البيطرية

Happy Can Camp

المدينة
ولاية بويبلا

الدولة
المكسيك

العنوان: Km 4.5 lateral Recya a Cholula Col.
Bella Horizonte Puebla C.P. 72170

عيادة بيطرية وفندق

التدريبات العملية ذات الصلة:
الاشعة البيطرية في الحيوانات الصغيرة
طب العيون البيطري للحيوانات الصغيرة



الشروط العامة

تأمين المسؤليات المدنية

يتمثل الشاغل الرئيسي لهذه المؤسسة في ضمان سلامة كل من المتدربين والوكلاء المتعاونين الآخرين الضروريين في عمليات التدريب العملي في الشركة. من بين التدابير المخصصة لتحقيق ذلك، الاستجابة لأي حادث قد يحدث أثناء عملية التدريس والتعلم بأكملها.

للقيام بذلك، يتعهد هذا الكيان التعليمي بالتعاقد على تأمين المسؤولية المدنية الذي يغطي أي احتمال قد ينشأ أثناء تنفيذ الإقامة في مركز التدريب.

ستحظى سياسة المسؤولية المدنية للمتدربين بتغطية واسعة وسيتم الاشتراك فيها قبل بدء فترة التدريب العملي. بهذه الطريقة، لن يضطر المهني إلى القلق في حالة الاضطرار إلى مواجهة موقف غير متوقع وسيتم تغطيته حتى نهاية البرنامج العملي في المركز.



الشروط العامة للتدريب العملي

الشروط العامة لاتفاقية التدريب الداخلي للبرنامج ستكون على النحو التالي:

- 1. الإرشاد الأكاديمي:** ثناء التدريب العملي، سيتم تعيين مدرسين للطالب يرافقونه طوال العملية الدراسية، وذلك للرد على أي استفسارات وحل أي قضايا قد تظهر للطالب. من ناحية، سيكون هناك مدرس محترف ينتمي إلى مركز التدريب الذي يهدف إلى توجيه ودعم الطالب في جميع الأوقات. ومن ناحية أخرى، سيتم أيضًا تعيين مدرس أكاديمي تتمثل مهمته في التنسيق ومساعدة الطالب طوال العملية الدراسية وحل الشكوك وتسهيل كل ما قد يحتاج إليه. وبهذه الطريقة، سيرافق الطالب المدرس المحترف في جميع الأوقات وسيكون هو قادرًا على استشارة أي شكوك قد تظه، سواء ذات طبيعة عملية أو أكاديمية.
- 2. مدة الدراسة:** سيستمر برنامج التدريب هذا لمدة ثلاثة أسابيع متواصلة من التدريب العملي، موزعة على دوام 8 ساعات وخمسة أيام في الأسبوع. ستكون أيام الحضور والجدول المواعيد مسؤولية المركز، وإبلاغ المهني على النحو الواجب بشكل سابق للتدريب، في وقت مبكر بما فيه الكفاية ليخدم بذلك أغراض التنظيم للتدريب.
- 3. عدم الحضور:** في حال عدم الحضور في يوم بدء التدريب العملي يفقد الطالب حقه في ذلك دون إمكانية الاسترداد أو تغيير المواعيد البرنامج. إن التغيب لأكثر من يومين عن الممارسات دون سبب طبي/أو مبرر، يعني استغناءه عن التدريب وبالتالي إنهاؤها تلقائيًا. يجب إبلاغ المرشد الأكاديمي على النحو الواجب وعلى وجه السرعة عن أي مشكلة تظهر أثناء فترة الإقامة.
- 4. المؤهل العلمي:** سيحصل الطالب الذي يجتاز التدريب العملي على مؤهل يثبت الإقامة في المركز المعني.
- 5. علاقة العمل والانتماء لمكان العمل:** لن يشكل التدريب العملي علاقة عمل من أي نوع.
- 6. الدراسات السابقة:** قد تطلب بعض المراكز شهادة الدراسات السابقة لإجراء التدريب العملي. في هذه الحالات سيكون من الضروري تقديمها إلى قسم التدريب في TECH حتى يمكن تأكيد تعيين المركز المختار للطالب.
- 7. هذا البرنامج لا يشمل:** لن يشمل هذا التدريب العملي أي عنصر غير مذكور في هذه الشروط. لذلك، لا يشمل ذلك الإقامة أو الانتقال إلى المدينة التي يتم فيها التدريب أو التأشيرات أو أي خدمة أخرى غير موصوفة. ومع ذلك، يجوز للطالب استشارة مرشده الأكاديمي في حالة وجود أي استفسار أو توصية بهذا الصدد. سيوفر له ذلك جميع المعلومات اللازمة لتسهيل الإجراءات.

المؤهل العلمي

يحتوي التدريب العملي في طب الأسنان البيطري على البرنامج الأكثر اكتمالا وحدثا على الساحة المهنية والأكاديمية.

بعد اجتياز الطالب للتقييمات، سوف يتلقى عن طريق البريد العادي* مصحوب بعلم وصول مؤهل برنامج التدريب العملي ذا الصلة الصادر عن TECH الجامعة التكنولوجية.

ستشير الشهادة الصادرة عن TECH إلى الدرجة التي تم الحصول عليها في الاختبار.

المؤهل العلمي: تدريب عملي في طب الأسنان البيطري
مدة الدراسة: 3 أسابيع

الحضور: من الإثنين إلى الجمعة، نوبات عمل على مدار 8 ساعات متتالية



tech

تدريب عملي
طب الأسنان البيطري

تدريب عملي طب الأسنان البيطري



tech