

Universitätsexperte

Psychologie des Lernens
in Tiergestützten Therapien

Universitätsexperte Psychologie des Lernens in Tiergestützten Therapien

- » Modalität: online
- » Dauer: 6 Monate
- » Qualifizierung: TECH Technologische Universität
- » Aufwand: 16 Std./Woche
- » Zeitplan: in Ihrem eigenen Tempo
- » Prüfungen: online

Internetzugang: www.techtute.com/de/veterinarmedizin/spezialisierung/spezialisierung-psychologie-lernens-tiergestuetzten-therapien

Index

01

Präsentation

Seite 4

02

Ziele

Seite 8

03

Kursleitung

Seite 12

04

Struktur und Inhalt

Seite 16

05

Methodik

Seite 22

06

Qualifizierung

Seite 30

01

Präsentation

Einer der Bereiche, in denen tiergestützte Therapien die wirksamsten Ergebnisse zeigen, ist die Psychologie, da sie aktiv dazu beitragen können, die Lebensumstände auf allgemeiner und spezifischer Ebene zu verbessern, und zwar unter Berücksichtigung der notwendigen Ressourcen für eine effiziente Durchführung, die Erreichung der vorgeschlagenen Ziele und deren Verallgemeinerung im täglichen Leben. Daher wird sich dieses akademische Programm darauf konzentrieren, den Tierarzt mit den Kompetenzen auszustatten, die er benötigt, um effizient zu arbeiten und psychologisch basierte Therapien anzuwenden und zu gestalten. Darüber hinaus können die Studenten den theoretischen Hintergrund des Lernens, seine Arten, die Mechanismen, die es ermöglichen, es zu verwirklichen, die Programme, die zu seiner Entwicklung und Aktualisierung beitragen, sowie seine Beziehung zu anderen Prozessen analysieren.





“

Werden Sie ein echter Experte auf diesem Gebiet, indem Sie dieses akademische Programm an der TECH absolvieren”

Das Studium des Verhaltens ist eines der Hauptinteressen der Menschen, seit sie begonnen haben, sich mit der Welt auseinanderzusetzen. In der tiergestützten Therapie steht das Lernen im Mittelpunkt, um den Anpassungsprozess an die Erfordernisse der Umwelt zu erleichtern, in der sich die Organismen im Laufe ihres Lebenszyklus allmählich entwickeln, und um ihnen die Mittel an die Hand zu geben, um Beziehungen zu jedem Element, das sie umgibt (Gegenstände, Tiere, Menschen usw.), aufzubauen und zu verstehen, wie sie sich in verschiedenen Situationen und Szenarien verhalten sollen.

In diesem Spezialisierungsprogramm in Psychologie des Lernens wird der Tierarzt in der Lage sein, eine strukturierte Methodik der tiergestützten Intervention zu entwickeln, die an jeden Anwender (Patient oder Auszubildender) mit klaren und erreichbaren Zielen angepasst ist. Dabei werden die funktionellen Unterschiede oder Pathologien, die bei den Nutzern auftreten können, berücksichtigt und der für jeden von ihnen erforderliche therapeutische oder pädagogische Ansatz anhand von Argumenten und wissenschaftlichen Erkenntnissen bestimmt, bevor die Art der anzuwendenden Intervention ausgewählt wird.

Die Studenten werden transversale Kompetenzen auf theoretischer und praktischer Ebene entwickeln, die sowohl für die Therapie mit verschiedenen Arten von Patienten als auch für den Umgang mit den am häufigsten in der TGI verwendeten Tieren spezifisch sind.

Er wird auch in der Lage sein, Methoden der assistierten Therapie auf der Grundlage spezifischer Ziele für jeden Patienten zu entwickeln oder eine systematische Methodik anzuwenden, die das Lernen garantiert.

Dieser Universitätsexperte befasst sich mit den grundlegenden Unterschieden zwischen tiergestützten Interventionen (TGI) oder tiergestützten Therapien (TGT) im Gegensatz zu tiergestützten Aktivitäten (TGA) in der Arbeitswelt.

Sie bietet auch eine solide Grundlage, um die verantwortungsvolle Verwendung einiger Tiere für unterstützte Interventionen zu argumentieren und zu rechtfertigen, ohne das Wohlergehen aller an der Aktivität beteiligten Akteure zu beeinträchtigen.

Dieser **Universitätsexperte in Psychologie des Lernens in Tiergestützten Therapien** enthält das vollständigste und aktuellste wissenschaftliche Programm auf dem Markt.

Die wichtigsten Merkmale sind:

- ♦ Die Entwicklung von Fallstudien, die von Experten für die tiergestützte Therapie vorgestellt werden
- ♦ Der anschauliche, schematische und äußerst praxisnahe Inhalt soll wissenschaftliche und praktische Informationen zu den für die berufliche Praxis wesentlichen Disziplinen vermitteln
- ♦ Neues zur tiergestützten Therapie
- ♦ Praktische Übungen, bei denen der Selbstbewertungsprozess zur Verbesserung des Lernens genutzt werden kann
- ♦ Ein besonderer Schwerpunkt liegt auf innovativen Methoden in der tiergestützten Therapie
- ♦ Theoretische Vorträge, Fragen an den Experten, Diskussionsforen zu kontroversen Themen und individuelle Reflexionsarbeit
- ♦ Die Verfügbarkeit des Zugangs zu Inhalten von jedem festen oder tragbaren Gerät mit Internetanschluss



Eine akademische Option auf hohem Niveau, die von Fachleuten mit internationalem Prestige entwickelt wurde"

“

*Der von TECH konzipierte
Universitätsexperte ist zweifellos die beste
Option, wenn Sie sich im Bereich der
Psychologie auf tiergestützte Therapie
spezialisieren wollen, und zwar mit
größerer Erfolgsgarantie”*

*Dieser Universitätsexperte verfügt
über das beste didaktische Material,
das Ihnen ein kontextbezogenes
Studium ermöglicht, das Ihr Lernen
erleichtern wird.*

*Da es sich um ein 100%iges Online-
Fortbildungsprogramm handelt, können
Sie Ihr Studium mit Ihrer beruflichen
Tätigkeit verbinden und gleichzeitig Ihr
Wissen in diesem Bereich erweitern.*

Zu den Dozenten des Programms gehören Fachleute aus der Branche, die ihre Erfahrungen in diese Fortbildung einbringen, sowie anerkannte Spezialisten von führenden Gesellschaften und renommierten Universitäten.

Die multimedialen Inhalte, die mit den neuesten Bildungstechnologien entwickelt wurden, ermöglichen den Fachleuten ein situiertes und kontextbezogenes Lernen, d. h. eine simulierte Umgebung, die eine immersive Fortbildung ermöglicht, die auf reale Situationen ausgerichtet ist.

Die Konzeption dieses Studiengangs konzentriert sich auf problemorientiertes Lernen, bei dem der Spezialist versuchen muss, die verschiedenen Situationen der beruflichen Praxis zu lösen, die sich im Laufe des Studienjahres ergeben. Zu diesem Zweck steht der Fachkraft ein innovatives System interaktiver Videos zur Verfügung, die von anerkannten und erfahrenen Experten für tiergestützte Therapie erstellt wurden.



02 Ziele

Das Hauptziel dieses akademischen Abschlusses ist es, Tierärzten zu helfen, die Bedeutung und die guten Ergebnisse zu verstehen, die tiergestützte Therapien für Menschen mit psychischen Problemen bieten. Nach Abschluss des Universitätsexpertens wird die Fachkraft also voll und ganz in der Lage sein, diese Art von Intervention zu konzipieren und durchzuführen, die sowohl für das Tier als auch für den Patienten, der Schwierigkeiten hat, optimale Bedingungen bietet. Dies wird nicht nur die beruflichen Kompetenzen des Studenten erhöhen, sondern ihn auch zu einer erstklassigen Fachkraft machen.





“

*Machen Sie eine Wende in Ihrer Karriere
und werden Sie ein wichtiger Akteur
in der tiergestützten Therapie aus
psychologischer Sicht”*



Allgemeine Ziele

- ♦ Analyse der ganzheitlichen Veränderung von Menschen durch tiergestützte Therapie (TGT)
- ♦ Ermittlung des Bedarfs an einem multidisziplinären Team für tiergestützte Interventionen (TGI)
- ♦ Entwicklung des rechtlichen Rahmens für die Schaffung einer TGT-Einrichtung
- ♦ Anhand wissenschaftlicher Theorien und Forschungen soll gezeigt werden, dass einige Tiere die phylogenetische und ontogenetische Fähigkeit besitzen, affiliative Verhaltensweisen mit Menschen zu entwickeln, bis hin zur Entstehung einer stabilen Bindung
- ♦ Analyse der Bedeutung, die der Mensch dem Leben der einzelnen Arten, mit denen er arbeitet, beimisst, ausgehend von der Vorstellung des erzeugten Wohlergehens und der verantwortungsvollen Ethik, die ihn verpflichtet
- ♦ Erkennung der Bedeutung einer positiven Interaktion zwischen Tieren und Menschen, wobei zu erkennen ist, welche Rolle die einzelnen Tiere in dieser Interaktion spielen, und die ausgewogene Gestaltung des Tier-Führer-Paares
- ♦ Begründung des Standpunkts und der Entscheidung für eine bestimmte Tierart in einem Programm für unterstützte Interventionen im Vergleich zu anderen Arten von Methoden ohne Tierversuche
- ♦ Entwicklung des Lernprozesses
- ♦ Untersuchung der theoretischen und praktischen Grundlagen des Lernens
- ♦ Überprüfung der wichtigsten Mechanismen des Lernwandels
- ♦ Darstellung des aktuellen Stands und der Zukunftsperspektiven von Lernstudien





Spezifische Ziele

Modul 1. Tiergestützte Therapie

- ♦ Bestimmung der Unterschiede zwischen TGI, TGA, PAR
- ♦ Analyse der Vergangenheit der tiergestützten Therapien, um die zukünftige Forschung zu fördern
- ♦ Etablierung von tiergestütztem *Coaching* und Psychotherapie als wichtiger Teil der tiergestützten Therapien
- ♦ Prüfung der einschlägigen Rechtsvorschriften für die Gründung einer TGI-Einrichtung
- ♦ Ausarbeitung, was bei Unfällen zu tun ist und wie man sie verhindern kann

Modul 2. Grundlagen der Anthrozoologie

- ♦ Zusammenstellung der verschiedenen Theorien darüber, wie, wann und warum die Domestizierung einiger Tiere zustande kam
- ♦ Auf der Grundlage wissenschaftlicher Erkenntnisse nachweisen, wie die kognitiven Fähigkeiten bestimmter Tiere zustande kommen
- ♦ Die Bedeutung der Lebensqualität und des Wohlergehens der Tiere, mit denen wir arbeiten, erkennen
- ♦ Bewertung der verschiedenen ideologischen Standpunkte zur ethischen Behandlung von Tieren, ihren Rechten und den Pflichten, die wir ihnen gegenüber haben
- ♦ Feststellung des Einflusses des Menschen auf die Manipulation wild lebender Arten und die Zerstörung ihrer natürlichen Umgebung
- ♦ Untersuchung der Rolle, die Begleittiere und insbesondere Tiere, die im Rahmen der unterstützten Intervention eingesetzt werden, in verschiedenen menschlichen Bevölkerungsgruppen spielen können
- ♦ Auseinandersetzung mit den emotionalen Aspekten des Todes eines Haustieres für das familiäre Umfeld

Modul 3. Psychologie des Lernens

- ♦ Entwicklung der wichtigsten Paradigmen für den Lernprozess
- ♦ Das Verhalten als Hauptachse des Lernens bestimmen
- ♦ Die Konzepte von Verstärkung und Bestrafung genau zu analysieren
- ♦ Untersuchung der wichtigsten Verstärkungsschemata
- ♦ Die Bedeutung des Aussterbens und Vergessens als Lernprozess zu verstehen
- ♦ Erforschung der neurobiologischen Grundlagen des Lernens
- ♦ Unterscheidung der Bedeutung der Kognition im Lernprozess

03

Kursleitung

Zu den Lehrkräften des Programms gehören Experten aus verschiedenen Bereichen, die mit der Psychologie des Lernens in tiergestützten Therapien zusammenhängen. Wenn sich die Studenten für diesen Studiengang entscheiden, können sie auf die Erfahrung und das Ansehen von Fachleuten aus dem Bereich der Tiermedizin und der Psychologie zurückgreifen, die ihnen helfen werden, besser zu verstehen, wie tiergestützte Interventionen bei Patienten mit verschiedenen psychologischen Pathologien funktionieren, und ein besseres Verständnis für die Bedingungen und Merkmale zu erlangen, unter denen diese Interventionen eine höhere Rate an positiven Ergebnissen aufweisen.





“

Führende Fachleute auf diesem Gebiet haben sich zusammengetan, um Ihnen die neuesten Fortschritte in der tiergestützten Therapie im Bereich der Psychologie vorzustellen"

Leitung



Hr. Alarcón Rodríguez, Óscar Fabián

- Tierärztlicher Ethologe, der für Beratungen innerhalb des Fachgebiets zuständig ist, und Beurteiler für die Auswahl von Hunden für unterstützte Interventionen Hundezentrum des Roten Kreuzes
- Ausbildung und tierärztliche Betreuung der Hunde in der Tagesstätte GOpet-Zentrum für Hunde
- Pflege und Umgang mit Pferden und Raubvögeln Darüber hinaus bot er Unterstützung bei tierischen Interventionen für Menschen mit funktionalen Unterschieden Verein Teanima
- Pflege, Ausbildung und Verwaltung der Greifvögel des Zoos Weltvogelpark
- Planung und Durchführung von kynologischen und pferdegestützten Therapien Kolumbianisches Zentrum für neurosensorische Stimulation (CECOEN)
- Masterstudiengang in tiergestützter Intervention und angewandter Ethologie Autonome Universität von Madrid
- Diplom in Klinischer Ethologie Zentrum für Veterinärmedizinische Spezialitäten (CEMV) 2015 - 2017 Buenos Aires - Argentinien
- Tierarzt und Zootechniker Stiftung der Universität San Martín 2001-2006 Bogotá– Kolumbien
- T.A.C Nord Weiterbildungskurse in der Spezialität der hundegestützten Intervention
- Hundezentrum des Roten Kreuzes Ausbildung in Hundetraining und hundegestützter Intervention AMKA Hundetagesstätte
Ausbildung in Ethologie und Hundetraining



Fr. Fernández Puyot, Marisol

- ♦ Koordination der tiergestützten Therapien
- ♦ Koordination der Therapiesitzungen für die Nutzer, vor der Pandemie bis zu 120 tiergestützte Therapien pro Monat mit Hunden, Pferden, Raubvögeln und kleinen Säugetieren
- ♦ Leitung eines multidisziplinären Teams von Psychologen, Physiotherapeuten, Technikern für tiergestützte Therapie, Reitführern, Trainern, Stallhelfern usw. Ein Team von 9 Personen
- ♦ Mitarbeit und Ehrenamt bei der PE&CO Association
- ♦ Gründung und Aufbau der Vereinigung Teanima
- ♦ Tiergestützte Therapie an der Universität Complutense in Madrid
- ♦ Tutorin von Praktikanten der Vereinigung Teanima für Absolventen von TAFAD und TECO aus verschiedenen Instituten der Gemeinschaft Madrid und für Absolventen von Soziologie und Pädagogik von der Universität Complutense in Madrid

04 Struktur und Inhalt

Die Struktur des Inhalts wurde von den besten Fachleuten im Bereich der tiergestützten Therapie entwickelt, die über umfangreiche Erfahrungen und ein anerkanntes Ansehen in diesem Beruf verfügen, das durch die Menge der besprochenen, untersuchten und diagnostizierten Fälle sowie durch ein umfassendes Wissen über neue Technologien in der Tiermedizin gestützt wird. Dadurch wird sichergestellt, dass die Studenten nach Abschluss des Programms vollständig qualifiziert sind, um mit tiergestützten Interventionen aus einem multidisziplinären Ansatz heraus zu arbeiten, der sowohl den Menschen als auch das Tier begünstigt.





“

Erstklassige Inhalte, die mit äußerster Strenge entwickelt wurden, um die besten Tierärzte des Sektors fortzubilden"

Modul 1. Tiergestützte Therapie

- 1.1. Tiergestützte Therapie
 - 1.1.1. Tiergestützte Interventionen (TGI), tiergestützte Therapien (TGT), tiergestützte Ausbildung (TGA), Programm für ansässige Tiere (PAT)
 - 1.1.2. Tiergestützte Aktivität (TGA)
 - 1.1.3. Benutzerterminologie
 - 1.1.4. Tierische Co-Therapeuten
 - 1.1.5. Forschung
- 1.2. Multidisziplinäres Team
 - 1.2.1. Beschäftigungstherapeutin
 - 1.2.2. Psychologe
 - 1.2.3. Pädagoge
 - 1.2.4. Physiotherapeut
 - 1.2.5. Technischer Trainer, Reitführer
- 1.3. Geschichte der tiergestützten Interventionen
 - 1.3.1. Chronologie
 - 1.3.2. Entwicklung von TGT
 - 1.3.3. Zukünftige Projektion
- 1.4. Tiergestütztes *Coaching*
 - 1.4.1. Unterschiede zwischen *Coaching* und Psychotherapie
 - 1.4.2. Tiere für das *Coaching*
 - 1.4.3. Ziele, die im pferdegestützten *Coaching* angegangen werden sollen
 - 1.4.4. Ziele, die im Raubvogel-*Coaching* angegangen werden sollen
- 1.5. Gesetzgebung
 - 1.5.1. Regelungsbedarf in der TGT
 - 1.5.2. Notwendigkeit einer anerkannten Ausbildung
 - 1.5.3. Gesetzgebung in Europa
 - 1.5.4. Gesetzgebung in Amerika
- 1.6. Gründung eines Unternehmens in TGT
 - 1.6.1. Rechtsform
 - 1.6.2. Rekrutierung eines multidisziplinären Teams und von Kunden
 - 1.6.3. Kundentreue
 - 1.6.4. Einrichtungen und Hauptsitz
- 1.7. Programm für Freiwilligenarbeit und Praktika
 - 1.7.1. Verträge/Vereinbarungen über Freiwilligenarbeit mit Universitäten
 - 1.7.2. Loyalität der Freiwilligen
 - 1.7.3. Fortbildung
 - 1.7.4. Versicherungen
- 1.8. Vorbeugung gegen berufliche Risiken
 - 1.8.1. Arbeitskleidung
 - 1.8.2. Hinweisschilder
 - 1.8.3. Covid-Protokoll
 - 1.8.4. Feuerlöschgeräte
 - 1.8.5. Erste Hilfe
- 1.9. Lizenzen und Genehmigungen
 - 1.9.1. Verzeichnis der Nutztierausbeutung (REGA), Kern-Zoo
 - 1.9.2. Datenschutzgesetz
 - 1.9.3. Sozio-medizinische Lizenzen
 - 1.9.4. Föderative Lizenzen
- 1.10. Vorschriften für unterstützte Therapietiere
 - 1.10.1. Zivil- und strafrechtliche Haftung
 - 1.10.2. Tierquälerei
 - 1.10.3. Tierschutz beim Transport
 - 1.10.4. Tierärztliche Untersuchung
 - 1.10.5. Verarbeitung des Tierkörpers



Modul 2. Grundlagen der Anthrozoologie

- 2.1. Prozess der Domestizierung
 - 2.1.1. Theorien zur Domestizierung
 - 2.1.2. Wissenschaftliche Daten zur Domestikation
 - 2.1.3. Bedeutung der Domestikation
- 2.2. Kognitive Ethologie
 - 2.2.1. Das Gedächtnis
 - 2.2.2. Räumliches Vorstellungsvermögen
 - 2.2.3. Kategorisierung
 - 2.2.4. Artenübergreifende Kommunikationsprozesse
 - 2.2.5. Bewusstheit
 - 2.2.6. Mengenverhältnis
 - 2.2.7. Einsatz von Werkzeugen
- 2.3. Entwicklung von Bindungen zu Tieren
 - 2.3.1. Bindungstheorien
 - 2.3.2. Synchronisierung von Verhaltensweisen
 - 2.3.3. Das empathische Gefühl
- 2.4. Tierschutz
 - 2.4.1. Die fünf Freiheiten der Tiere
 - 2.4.2. Die 5 Bereiche des Tierschutzes
 - 2.4.3. Bereicherung der Umwelt
 - 2.4.4. Methoden zur Messung des Tierschutzes
 - 2.4.5. Konzept *"One health one welfare"*
- 2.5. Bioethik der Tiere
 - 2.5.1. Wichtigste Positionen zur Bioethik
 - 2.5.2. Die Verwendung von Tieren bei TGI. Begründung
 - 2.5.3. Tiere als Opfer von Missbrauch
- 2.6. Verantwortliches Eigentum
 - 2.6.1. Anschaffung und Verpflichtungen eines Begleittiers für Interventionen
 - 2.6.2. Bürgerliche Rechte und Pflichten von Tierhaltern bei Eingriffen
 - 2.6.3. Verantwortungsvolle Zucht
 - 2.6.4. Der Arbeitshund
 - 2.6.5. Multi-Spezies-Haushalte

- 2.7. Einfluss des Menschen auf ökologische Systeme
 - 2.7.1. Handel mit bestimmten Arten
 - 2.7.2. Artenschutz
 - 2.7.3. Risiken des Verlustes eines Tieres in Gefangenschaft
 - 2.7.4. Verseuchung
- 2.8. Die Rolle von Begleittieren bei Kindern
 - 2.8.1. Begleitung bei der Interaktion des Kindes mit dem Tier
 - 2.8.2. Tiere als Lernförderer für Kinder
 - 2.8.3. Die Verwendung von Tieren in Bildungseinrichtungen für Kinder
- 2.9. Die Rolle von Begleittieren bei älteren Menschen
 - 2.9.1. Einsamkeit bei älteren Menschen
 - 2.9.2. Begleitung bei der Interaktion zwischen dem älteren Erwachsenen und dem Tier
 - 2.9.3. Tiere als Unterstützung für körperliche und geistige Bewegung bei älteren Erwachsenen
 - 2.9.4. Die Verwendung von Tieren in geriatrischen Einrichtungen
- 2.10. Menschliche Trauer über den Verlust von Haustieren
 - 2.10.1. Veterinärmedizinische Thanatologie
 - 2.10.2. Euthanasie, Orthothanasie und Dystanasie
 - 2.10.3. Geführte emotionale Unterstützung

Modul 3. Psychologie des Lernens

- 3.1. Psychologie des Lernens
 - 3.1.1. Historischer Hintergrund: von der Erforschung des Geistes bis zu den Reflexen
 - 3.1.2. Was macht uns intelligent? Die Bedeutung von Vergleichsstudien zwischen Tieren und Menschen
 - 3.1.2.1. Tiermodelle: Arten und Gründe für die Verwendung
 - 3.1.2.2. Bewertungs- und Messparadigmen
 - 3.1.3. Lernen und Kognition: Gemeinsamkeiten und Unterscheidungen
- 3.2. Verhalten im Mittelpunkt des Lernens
 - 3.2.1. Die Natur der Reflexe
 - 3.2.2. Gewöhnung vs. Sensibilisierung
 - 3.2.2.1. Duale Prozesstheorie
 - 3.2.3. Emotionen. Gegensätzliche Prozesstheorie

- 3.3. Klassische Konditionierung: Studium des Lernens
 - 3.3.1. Pawlow und seine Beiträge
 - 3.3.1.1. Erregende Konditionierung
 - 3.3.1.2. Hemmende Konditionierung
 - 3.3.2. Mechanismen der Wirkung
 - 3.3.2.1. Intensität, Auffälligkeit, Relevanz und Sachdienlichkeit
 - 3.3.2.2. Biologische Krafttheorie
 - 3.3.2.3. Modell der Stimulussubstitution
 - 3.3.2.4. Blockierende Wirkung
 - 3.3.2.5. Rescorla und Wagner: Modell und Anwendung
- 3.4. Operante Konditionierung: die Instrumentalisierung von Verhalten
 - 3.4.1. Instrumentelles Verfahren
 - 3.4.1.1. Verstärkung
 - 3.4.1.2. Bestrafung
 - 3.4.1.3. Ermutigung und Reaktion
 - 3.4.1.4. Kontingente
 - 3.4.2. Motivationsmechanismen
 - 3.4.2.1. Assoziation und Wirkungsrecht
 - 3.4.2.2. Belohnung und Erwartungen
 - 3.4.2.3. Regulierung von Verhaltensweisen
 - 3.4.3. Skinners Beiträge zur Lern- und Verhaltensforschung
- 3.5. Die Relevanz von Stimuli
 - 3.5.1. Diskriminierung und unterschiedliches Reagieren
 - 3.5.2. Verallgemeinerung und Gradienten
 - 3.5.3. Stimuluskontrolle
 - 3.5.3.1. Wahrnehmungsfähigkeit und Stimulusorientierung
 - 3.5.3.2. Äquivalenz der Stimuli
 - 3.5.3.3. Kontextanhaltspunkte und bedingte Beziehungen

- 3.6. Trainingsprogramme in operanter Konditionierung
 - 3.6.1. Belohnende Ausbildung
 - 3.6.1.1. Einfach
 - 3.6.1.1.1. Festes Verhältnis
 - 3.6.1.1.2. Festes Verhältnis
 - 3.6.1.1.3. Festes Intervall
 - 3.6.1.1.4. Variables Intervall
 - 3.6.1.2. Rechnungen
 - 3.6.1.3. Gleichzeitige
 - 3.6.2. Schulung über Bestrafung
 - 3.6.3. Flucht- und Ausweichtraining
 - 3.6.4. Unterlassungstraining (Bestrafung)
- 3.7. Lernen zu verlernen: Auslöschung
 - 3.7.1. Auswirkungen eines Extinktionsverfahrens
 - 3.7.1.1. Spontane Erholung
 - 3.7.1.2. Erneuerung
 - 3.7.1.3. Wiedereinsetzung und Wiederbelebung
 - 3.7.2. Hemmende Assoziationen und paradoxe Effekte
 - 3.7.3. Auswirkungen der teilweisen Verstärkung
 - 3.7.4. Widerstand gegen Veränderungen
- 3.8. Die Rolle der Kognition beim Lernen
 - 3.8.1. Paradigmen und Mechanismen des Gedächtnisses
 - 3.8.1.1. Gedächtnisarbeit
 - 3.8.1.2. Referenzspeicher
 - 3.8.1.3. Räumliches Gedächtnis
 - 3.8.1.4. Erfassung und Kodierung
 - 3.8.1.5. Aufbewahrung und Abruf
 - 3.8.2. Vergessen
 - 3.8.2.1. Proaktive Einmischung
 - 3.8.2.2. Rückwirkende Eingriffe
 - 3.8.2.3. Retrograde Amnesie
 - 3.8.3. Kategorisierung des Lernens in der Kognition
- 3.9. Neurowissenschaftliche Grundlagen des Lernens
 - 3.9.1. Empfindliche Zeiträume
 - 3.9.2. Das Gehirn und die für das Lernen zuständigen Bereiche
 - 3.9.3. Die Rolle der exekutiven Funktionen
 - 3.9.3.1. Hemmende Kontrolle
 - 3.9.3.2. Gedächtnisarbeit
 - 3.9.4. Neuronale Plastizität und kognitive Flexibilität
 - 3.9.5. Die Rolle der Emotionen
- 3.10. Aktueller Stand der Lernforschung und Zukunftsperspektiven
 - 3.10.1. Der Einfluss des Lernens auf die Entwicklung von psychologischen und Verhaltensproblemen bei Menschen und Tieren
 - 3.10.2. Paradigmen des Lernens und des Verhaltens vs. Medizinische und pharmakologische Modelle
 - 3.10.3. Die Untersuchung des Lernens und seiner Anwendungen in therapeutischen und pflegerischen Bereichen



*Mit diesem akademischen
Programm können Sie Ihre Karriere
auf bequeme Weise vorantreiben“*

05

Methodik

Dieses Fortbildungsprogramm bietet eine andere Art des Lernens. Unsere Methodik wird durch eine zyklische Lernmethode entwickelt: **das Relearning.**

Dieses Lehrsystem wird z. B. an den renommiertesten medizinischen Fakultäten der Welt angewandt und wird von wichtigen Publikationen wie dem **New England Journal of Medicine** als eines der effektivsten angesehen.





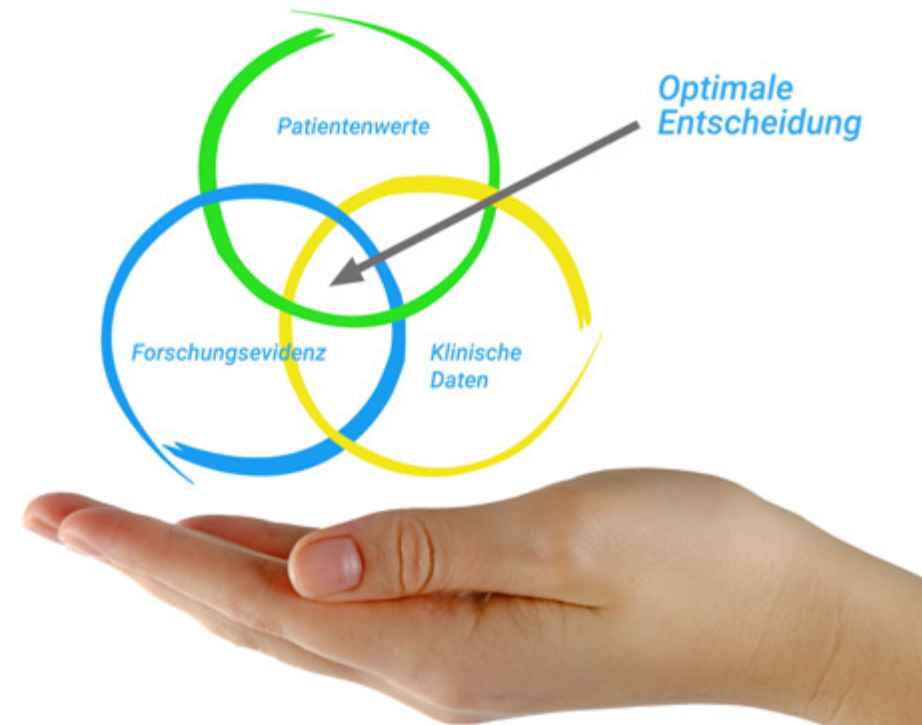
“

Entdecken Sie Relearning, ein System, das das herkömmliche lineare Lernen aufgibt und Sie durch zyklische Lehrsysteme führt: eine Art des Lernens, die sich als äußerst effektiv erwiesen hat, insbesondere in Fächern, die Auswendiglernen erfordern”

Bei TECH verwenden wir die Fallmethode

Was sollte eine Fachkraft in einer bestimmten Situation tun? Während des gesamten Programms werden Sie mit mehreren simulierten klinischen Fällen konfrontiert, die auf realen Patienten basieren und in denen Sie Untersuchungen durchführen, Hypothesen aufstellen und schließlich die Situation lösen müssen. Es gibt zahlreiche wissenschaftliche Belege für die Wirksamkeit der Methode. Fachkräfte lernen mit der Zeit besser, schneller und nachhaltiger.

Mit TECH werden Sie eine Art des Lernens erleben, die die Grundlagen der traditionellen Universitäten in der ganzen Welt verschiebt.



Nach Dr. Gérvas ist der klinische Fall die kommentierte Darstellung eines Patienten oder einer Gruppe von Patienten, die zu einem "Fall" wird, einem Beispiel oder Modell, das eine besondere klinische Komponente veranschaulicht, sei es wegen seiner Lehrkraft oder wegen seiner Einzigartigkeit oder Seltenheit. Es ist wichtig, dass der Fall auf dem aktuellen Berufsleben basiert und versucht, die tatsächlichen Bedingungen in der tierärztlichen Berufspraxis nachzubilden.

“

Wussten Sie, dass diese Methode im Jahr 1912 in Harvard, für Jurastudenten entwickelt wurde? Die Fallmethode bestand darin, ihnen reale komplexe Situationen zu präsentieren, in denen sie Entscheidungen treffen und begründen mussten, wie sie diese lösen könnten. Sie wurde 1924 als Standardlehrmethode in Harvard eingeführt”

Die Wirksamkeit der Methode wird durch vier Schlüsselergebnisse belegt:

1. Die Tierärzte, die diese Methode anwenden, nehmen nicht nur Konzepte auf, sondern entwickeln auch ihre geistigen Fähigkeiten, durch Übungen, die die Bewertung realer Situationen und die Anwendung von Wissen beinhalten.
2. Das Lernen basiert auf praktischen Fähigkeiten, die es den Studierenden ermöglichen, sich besser in die reale Welt zu integrieren.
3. Eine einfachere und effizientere Aufnahme von Ideen und Konzepten wird durch die Verwendung von Situationen erreicht, die aus der Realität entstanden sind.
4. Das Gefühl der Effizienz der investierten Anstrengung wird zu einem sehr wichtigen Anreiz für die Veterinärmedizin, was sich in einem größeren Interesse am Lernen und einer Steigerung der Zeit, die für die Arbeit am Kurs aufgewendet wird, niederschlägt.



Relearning Methodik

TECH kombiniert die Methodik der Fallstudien effektiv mit einem 100%igen Online-Lernsystem, das auf Wiederholung basiert und in jeder Lektion 8 verschiedene didaktische Elemente kombiniert.

Wir ergänzen die Fallstudie mit der besten 100%igen Online-Lehrmethode: Relearning.



Der Tierarzt lernt durch reale Fälle und die Lösung komplexer Situationen in simulierten Lernumgebungen. Diese Simulationen werden mit modernster Software entwickelt, die ein immersives Lernen ermöglicht.



Die Relearning-Methode, die an der Spitze der weltweiten Pädagogik steht, hat es geschafft, die Gesamtzufriedenheit der Fachleute, die ihr Studium abgeschlossen haben, im Hinblick auf die Qualitätsindikatoren der besten spanischsprachigen Online-Universität (Columbia University) zu verbessern.

Mit dieser Methodik wurden mehr als 65.000 Veterinäre mit beispiellosem Erfolg ausgebildet, und zwar in allen klinischen Fachgebieten, unabhängig von der chirurgischen Belastung. Unsere Lehrmethodik wurde in einem sehr anspruchsvollen Umfeld entwickelt, mit einer Studentenschaft, die ein hohes sozioökonomisches Profil und ein Durchschnittsalter von 43,5 Jahren aufweist.

Das Relearning ermöglicht es Ihnen, mit weniger Aufwand und mehr Leistung zu lernen, sich mehr auf Ihr Fachgebiet einzulassen, einen kritischen Geist zu entwickeln, Argumente zu verteidigen und Meinungen zu kontrastieren: eine direkte Gleichung zum Erfolg.

In unserem Programm ist das Lernen kein linearer Prozess, sondern erfolgt in einer Spirale (lernen, verlernen, vergessen und neu lernen). Daher wird jedes dieser Elemente konzentrisch kombiniert.

Die Gesamtnote des TECH-Lernsystems beträgt 8,01 und entspricht den höchsten internationalen Standards.

Dieses Programm bietet die besten Lehrmaterialien, die sorgfältig für Fachleute aufbereitet sind:



Studienmaterial

Alle didaktischen Inhalte werden von den Fachleuten, die den Kurs unterrichten werden, speziell für den Kurs erstellt, so dass die didaktische Entwicklung wirklich spezifisch und konkret ist.

Diese Inhalte werden dann auf das audiovisuelle Format angewendet, um die TECH-Online-Arbeitsmethode zu schaffen. Und das alles mit den neuesten Techniken, die dem Studenten qualitativ hochwertige Stücke aus jedem einzelnen Material zur Verfügung stellen.



Neueste Videotechniken und -verfahren

TECH bringt den Studierenden die neuesten Techniken, die neuesten Ausbildungsfortschritte und die aktuellsten tiermedizinischen Verfahren und Techniken näher. All dies in der ersten Person, mit äußerster Strenge, erklärt und detailliert, um zur Assimilierung und zum Verständnis des Studierenden beizutragen. Und das Beste ist, dass Sie ihn so oft anschauen können, wie Sie wollen.



Interaktive Zusammenfassungen

Das TECH-Team präsentiert die Inhalte auf attraktive und dynamische Weise in multimedialen Pillen, die Audios, Videos, Bilder, Diagramme und konzeptionelle Karten enthalten, um das Wissen zu vertiefen.

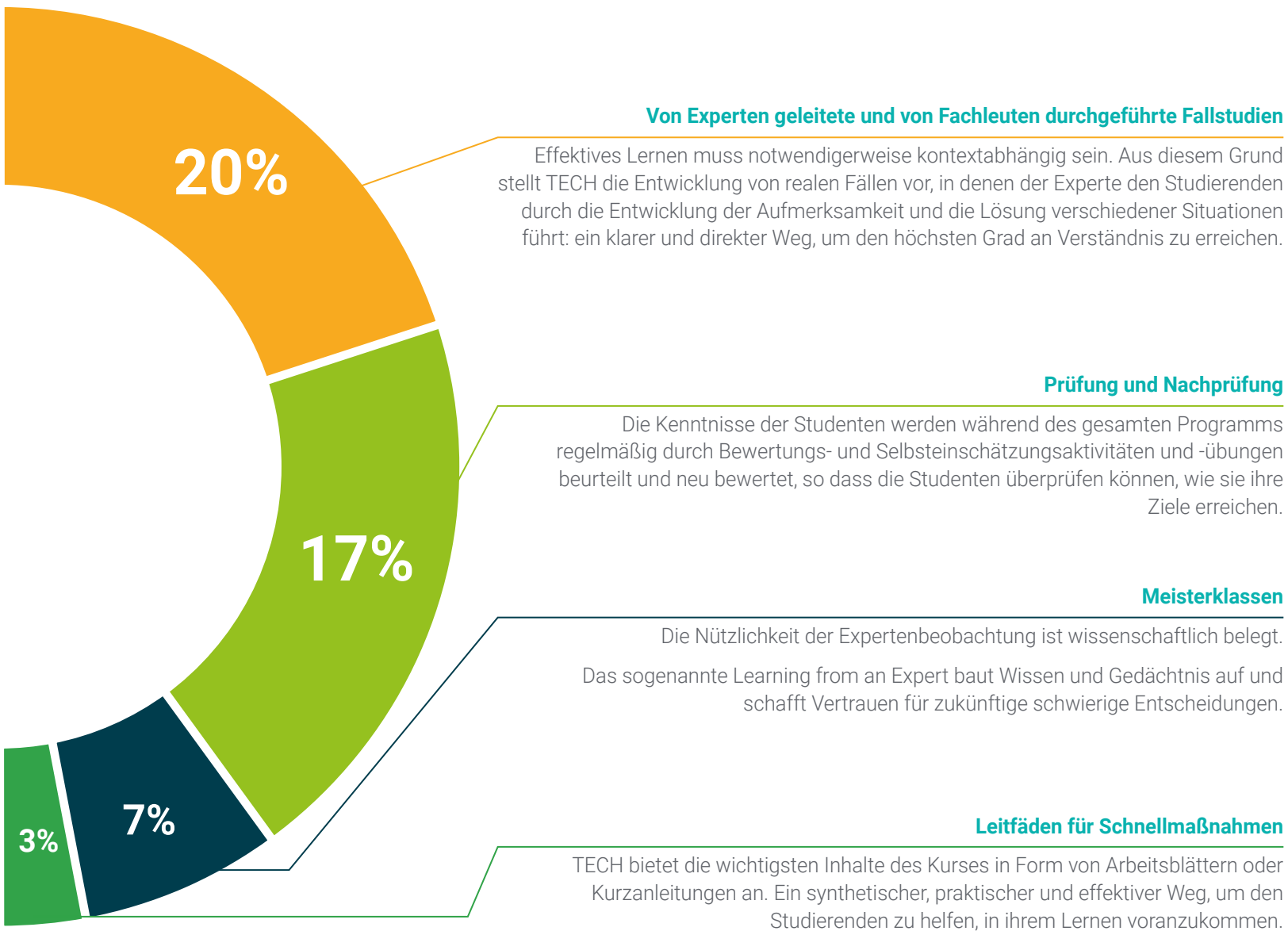
Dieses einzigartige Bildungssystem für die Präsentation multimedialer Inhalte wurde von Microsoft als "europäische Erfolgsgeschichte" ausgezeichnet.



Weitere Lektüren

Aktuelle Artikel, Konsensdokumente und internationale Leitfäden, u.a. In der virtuellen Bibliothek von TECH haben die Studenten Zugang zu allem, was sie für ihre Ausbildung benötigen.





06

Qualifizierung

Der Universitätsexperte in Psychologie des Lernens in Tiergestützten Therapien garantiert neben der strengsten und aktuellsten Ausbildung auch den Zugang zu einem von der TECH Technologischen Universität ausgestellten Diplom.



“

*Schließen Sie dieses Programm erfolgreich ab
und erhalten Sie Ihren Universitätsabschluss
ohne lästige Reisen oder Formalitäten”*

Dieser **Universitätsexperte in Psychologie des Lernens in Tiergestützten Therapien** enthält das vollständigste und aktuellste wissenschaftliche Programm auf dem Markt.

Sobald der Student die Prüfungen bestanden hat, erhält er/sie per Post* mit Empfangsbestätigung das entsprechende Diplom, ausgestellt von der **TECH Technologische Universität**.

Das von **TECH Technologische Universität** ausgestellte Diplom drückt die erworbene Qualifikation aus und entspricht den Anforderungen, die in der Regel von Stellenbörsen, Auswahlprüfungen und Berufsbildungsausschüssen verlangt werden.

Titel: **Universitätsexperte in Psychologie des Lernens in Tiergestützten Therapien**

Anzahl der offiziellen Arbeitsstunden: **450 Std.**



*Haager Apostille. Für den Fall, dass der Student die Haager Apostille für sein Papierdiplom beantragt, wird TECH EDUCATION die notwendigen Vorkehrungen treffen, um diese gegen eine zusätzliche Gebühr zu beschaffen.

zukunft

gesundheit vertrauen menschen
erziehung information tutoeren
garantie akkreditierung unterricht
institutionen technologie lernen
gemeinschaft verpflichtung
persönliche betreuung innovation
wissen gegenwart qualität
online-Ausbildung
entwicklung institut
virtuelles Klassenzimmer

tech technologische
universität

Universitätsexperte
Psychologie des Lernens
in Tiergestützten Therapien

- » Modalität: online
- » Dauer: 6 Monate
- » Qualifizierung: TECH Technologische Universität
- » Aufwand: 16 Std./Woche
- » Zeitplan: in Ihrem eigenen Tempo
- » Prüfungen: online

Universitätsexperte

Psychologie des Lernens
in Tiergestützten Therapien

