

Esperto Universitario
Malattie Infettive





tech università
tecnologica

Esperto Universitario Malattie Infettive

- » Modalità: online
- » Durata: 6 mesi
- » Titolo: TECH Università Tecnologica
- » Dedizione: 16 ore/settimana
- » Orario: a scelta
- » Esami: online

Accesso al sito web: www.techitute.com/it/veterinaria/specializzazione/specializzazione-malattie-infettive

Indice

01

Presentazione

pag. 4

02

Obiettivi

pag. 8

03

Direzione del corso

pag. 12

04

Struttura e contenuti

pag. 16

05

Metodologia

pag. 22

06

Titolo

pag. 30

01

Presentazione

Le conoscenze specialistiche in Malattie Infettive consentono al veterinario di lavorare in sicurezza da solo o in ospedali che richiedono personale veterinario con un livello di preparazione più avanzato rispetto a quello di un neolaureato.

I tirocini al fianco di veterinari sul campo non forniscono una sufficiente varietà di casi o una conoscenza approfondita dei problemi che i clinici affrontano quotidianamente. Questo programma integra la preparazione pratica e può essere utile per candidarsi a posizioni di stage.



“

*Le Specie Animali di Grossa Taglia
possono presentare patologie complesse,
perciò è necessario che i veterinari siano
specializzati nel loro trattamento”*

L'Esperto Universitario in Malattie Infettive incorpora nuove conoscenze basate sui più recenti progressi scientifici che consentono al professionista veterinario di tenersi aggiornato sulle nuove correnti terapeutiche e sulle malattie emergenti che colpiscono le Specie di Grossa Taglia in tutto il mondo a causa della globalizzazione.

I cavalli sono animali utilizzati sia per il tempo libero che come animali da compagnia, oltre che in diverse discipline sportive, il che comporta un importante valore economico aggiunto. Per poter lavorare con i cavalli, è necessario avere un alto livello di competenza in medicina interna, in quanto il loro elevato valore economico fa sì che i loro proprietari non si rivolgano a veterinari poco preparati. Il veterinario che si occupa di equini affronta quotidianamente le sfide di questi pazienti. Le patologie gastrointestinali sono la causa più frequente delle chiamate di emergenza da parte dei proprietari. Molti di questi cavalli soffrono di malattie lievi che si risolvono con un trattamento adeguato, ma un piccolo gruppo presenta lesioni molto gravi che richiedono un trattamento chirurgico. L'interpretazione precoce dei segni clinici in questi pazienti è fondamentale per migliorare la loro prognosi; questo Esperto Universitario fornisce gli strumenti principali per gestire con successo questi casi.

La medicina dello sport costituisce un blocco importante all'interno della Medicina Interna Equina, poiché molti cavalli sono impiegati in attività sportive. Lavorare con questi cavalli è molto gratificante, ma richiede anche un alto grado di specializzazione, soprattutto per quanto riguarda le patologie che colpiscono il sistema cardiorespiratorio. Questo Esperto Universitario genera conoscenze specialistiche che consentono al clinico equino di valutare la prognosi sportiva di quei pazienti con condizioni che influenzano le loro prestazioni atletiche.

Il programma di questo Esperto Universitario è stato progettato da professori con il più alto grado di specializzazione, garantendo così la sua qualità in tutti gli aspetti, sia clinici che scientifici, delle principali specie veterinarie.

Questo **Esperto Universitario in Malattie Infettive** possiede il programma più completo e aggiornato del mercato. Le caratteristiche principali del programma sono:

- » Sviluppo di casi di studio presentati da esperti in Malattie Infettive
- » Contenuti grafici, schematici ed eminentemente pratici che forniscono informazioni scientifiche e pratiche sulle discipline essenziali per l'esercizio della professione
- » Novità riguardanti le Malattie Infettive
- » Esercizi pratici che offrono un processo di autovalutazione per migliorare l'apprendimento
- » Speciale enfasi sulle metodologie innovative di trattamento delle Malattie Infettive
- » Lezioni teoriche, domande all'esperto, forum di discussione su questioni controverse e compiti di riflessione individuale
- » Contenuti disponibili da qualsiasi dispositivo fisso o mobile dotato di connessione a internet



Studia con noi e impara a diagnosticare e trattare le malattie delle Specie di Grossa Taglia per migliorare la loro qualità di vita"

“

Questo Esperto Universitario è il miglior investimento che tu possa fare nella scelta di un programma di aggiornamento delle tue conoscenze in materia di Malattie Infettive”

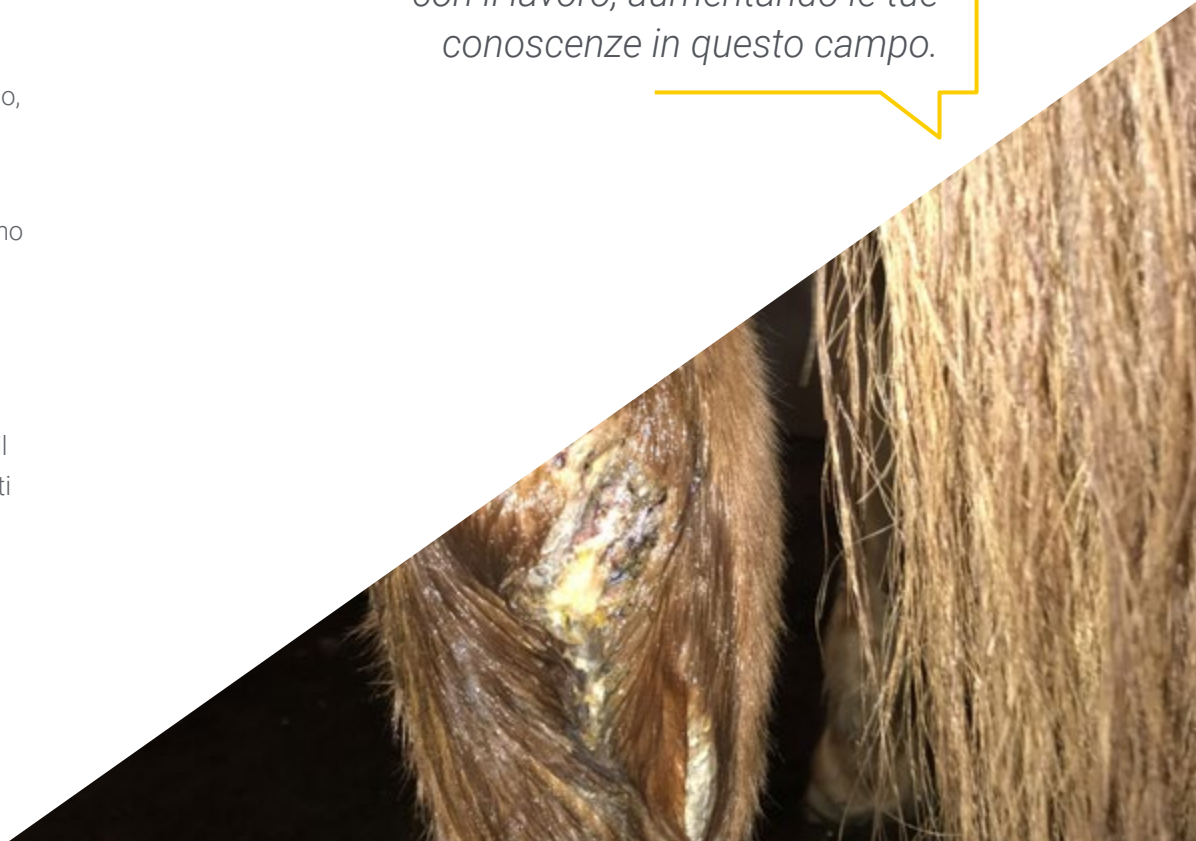
Il personale docente del programma comprende professionisti del settore veterinario, così come specialisti riconosciuti di società importanti e università prestigiose, che apportano l'esperienza del loro lavoro a questa specializzazione.

I contenuti multimediali, sviluppati in base alle ultime tecnologie educative, forniranno al professionista un apprendimento coinvolgente e localizzato, ovvero inserito in un contesto reale.

La progettazione di questo programma è incentrata sull'Apprendimento Basato sui Problemi, mediante il quale il professionista deve cercare di risolvere le diverse situazioni di pratica professionale che gli si presentano durante il corso. A tale fine, il professionista disporrà di un innovativo sistema di video interattivi creati da rinomati esperti in Medicina Interna per le Specie di Grossa Taglia, che possiedono un'ampia esperienza nell'insegnamento.

Questa specializzazione raccoglie i migliori materiali didattici, il che permetterà uno studio contestuale che faciliterà l'apprendimento.

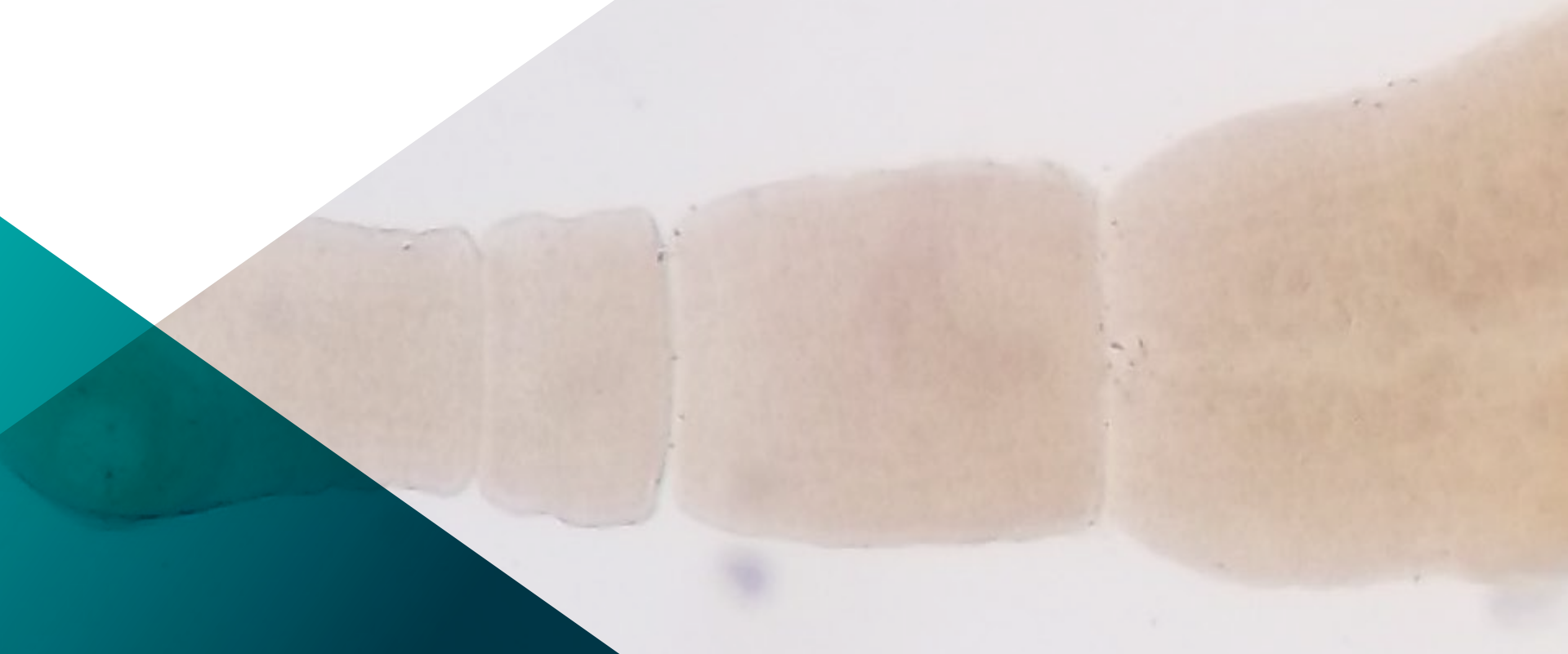
Questo programma 100% online ti permetterà di combinare i tuoi studi con il lavoro, aumentando le tue conoscenze in questo campo.



02

Obiettivi

L'Esperto Universitario in Malattie Infettive è orientato a facilitare le prestazioni del professionista che si dedica alla veterinaria con gli ultimi progressi del settore.





“

Questa è la migliore opzione per conoscere gli ultimi progressi in materia di Malattie Infettive”



Obiettivi generali

- » Fornire una conoscenza specialistica dei problemi neurologici più comuni
- » Identificare tutti i segni clinici associati ad ogni malattia neurologica
- » Stabilire l'approccio clinico specifico per ogni patologia
- » Determinare la prognosi e il trattamento più appropriato in ciascun caso
- » Stabilire come eseguire una corretta interpretazione analitica in animali adulti, geriatrici e neonatali
- » Sviluppare le basi dell'emostasi e della coagulazione, nonché le patologie associate al loro malfunzionamento
- » Stabilire i diversi tipi di reazioni immunologiche e le malattie che causano
- » Generare conoscenze avanzate nell'interpretazione acido-base
- » Identificare le basi della fluidoterapia
- » Esaminare l'approccio clinico alle diverse malattie infettive e parassitarie nelle specie di grossa taglia
- » Raccogliere i metodi complementari disponibili per la diagnosi delle principali malattie infettive e parassitarie
- » Determinare il trattamento generale e specifico delle principali malattie infettive e parassitarie
- » Generare conoscenze avanzate sulla prevenzione delle principali malattie infettive e parassitarie





Obiettivi specifici

Modulo 1. Disturbi neurologici nelle Specie di Grossa Taglia

- » Esaminare l'anatomia, la fisiologia e la fisiopatologia specifiche alla base delle malattie neurologiche nelle specie di grossa taglia (ruminanti, bovini, camelidi ed equidi)
- » Identificare le principali patologie che colpiscono il sistema nervoso centrale e periferico
- » Specificare le informazioni necessarie nell'esame clinico del paziente neurologico
- » Individuare le lesioni in un paziente che ha subito un trauma al sistema nervoso centrale
- » Stabilire misure di gestione e protocolli di trattamento
- » Identificare i cavalli con compressioni del midollo spinale e stabilire la prognosi sportiva
- » Riconoscere i pazienti affetti da malattie parassitarie e determinare le opzioni di trattamento
- » Identificare i pazienti affetti da malattie virali e stabilire misure di gestione e contenimento
- » Riconoscere i pazienti con disturbi della placca neuromuscolare
- » Stabilire la prognosi e le opzioni di trattamento per i pazienti con patologie della placca neuromuscolare
- » Stabilire i segni clinici dei pazienti con disturbi congeniti e degenerativi e i segni dei pazienti con disturbi del motoneurone
- » Specificare le linee guida per il trattamento e la prognosi dei pazienti intossicati

Modulo 2. Diagnosi di laboratorio negli equini. Alterazioni del sistema ematopoietico e dell'immunologia nelle Specie di Grossa Taglia

- » Sviluppare una metodologia avanzata per effettuare una corretta diagnosi delle alterazioni della serie rossa e bianca
- » Identificare e attuare la terapia necessaria in caso di disturbi della coagulazione
- » Eseguire l'interpretazione citologica di base di strisci di sangue, liquido peritoneale e liquido cerebrospinale
- » Interpretare correttamente gli esami di laboratorio con alterazioni biochimiche in adulti e puledri
- » Identificare e trattare le patologie immuno-mediate
- » Eseguire un'analisi completa dello stato acido-base in un paziente in condizioni critiche
- » Implementare un piano di fluidoterapia appropriato in base agli squilibri dei fluidi del paziente

Modulo 3. Malattie infettive e parassitarie nelle Specie di Grossa Taglia

- » Identificare le principali malattie infettive che colpiscono le Specie di Grossa Taglia
- » Stabilire la diagnosi differenziale dei segni clinici delle principali patologie infettive nei grandi animali
- » Proporre una metodologia di lavoro per il paziente con malattie infettive e contagiose
- » Fornire conoscenze specialistiche per trattare e prevenire le principali patologie infettive negli animali di grossa taglia
- » Identificare i segni clinici delle malattie parassitarie che colpiscono gli animali di grossa taglia
- » Specificare le procedure diagnostiche utilizzate in parassitologia e la loro interpretazione
- » Determinare una metodologia teorico-pratica per il paziente affetto da malattie parassitarie
- » Fornire conoscenze specialistiche per stabilire programmi di controllo e gestione dei parassiti negli animali di grossa taglia

03

Direzione del corso

Il personale docente del programma comprende i maggiori esperti in Malattie Infettive che forniscono agli studenti le competenze necessarie a intraprendere un percorso di studio eccellente. Professionisti di rinomato prestigio si sono uniti per offrirti questa specializzazione di alto livello.





“

Il nostro personale docente composto da esperti in Malattie Infettive, ti aiuterà a raggiungere il successo nella tua professione"

Direzione



Dott.ssa Martín Cuervo, María

- ♦ Dottoranda in Medicina presso l'Università dell'Estremadura Tesi di dottorato sui marcatori di infiammazione nei cavalli in condizioni critiche, 2017
- ♦ Laurea in Veterinaria presso l'Università di Cordoba
- ♦ Presidentessa del Comitato Scientifico del Congresso Nazionale dell'Associazione Spagnola di Veterinari Specialisti in Equidi (AVEE), 2020
- ♦ Membro del Comitato Scientifico del Congresso Internazionale del Salone Internazionale del Cavallo di Razza Pura Spagnola (SICAB), 2020
- ♦ Veterinaria FEI, membro dello European Board of Veterinary Specialization (EBVS) e dello European College of Equine Internal Medicine (ECVIM)
- ♦ Membro dell'Associazione Spagnola di Veterinari Specialisti in Equini (AVEE)
- ♦ Responsabile del Dipartimento di Medicina Interna Equina dell'Università dell'Estremadura (dal 2015 ad oggi)



Dott.ssa Barba Recreo, Marta

- ♦ Dottorato in Scienze Biomediche, Auburn University, Alabama, USA, 2016
- ♦ Diploma del Collegio Americano di Medicina Interna nelle Specie di Grossa Taglia nel 2015
- ♦ Laureata in Veterinaria presso l'Università di Zaragoza nel 2009
- ♦ Capo del Dipartimento di Medicina Interna Equina dell'Ospedale Clinico Veterinario dell'Università CEU Cardenal Herrera, Valencia



Personale docente

Dott.ssa Viu Mella, Judit

- » Dottoranda Cum Laude in Medicina e Salute Animale presso l'Università Autonoma di Barcellona, 2013
- » Premio straordinario per la tesi "Squilibri acido-base in puledri neonati e cavalli adulti valutati con un approccio quantitativo."
- » Diploma del Collegio Europeo di Medicina Interna Equina nel 2019
- » Laurea in Veterinaria presso l'Università Autonoma di Barcellona, 2003
- » Membro dell'Associazione di Veterinari Specialisti della Spagna (AVEDE)
- » Dipartimento di Medicina Interna Equina e Anestesia dell'Ospedale Veterinario Sierra di Madrid
- » Anestesista presso l'Unità Equina dell'Ospedale Clinico Veterinario della UAB (Da maggio 2007 ad agosto 2018)

Dott.ssa Villalba Orero, María

- » Dottorato in Medicina Veterinaria presso l'Università Complutense di Madrid. Tesi di Dottorato sull'Anestesia Equina
- » Laurea in Medicina Veterinaria presso l'Università Complutense di Madrid
- » Professoressa Associata del Dipartimento di Medicina e Chirurgia Animale presso l'Università Complutense di Madrid, con docenza in Medicina Interna Equina, dal 2017
- » Professoressa di Fisiopatologia presso l'Università Alfonso X El Sabio
- » Consulente scientifico in ecografia cardiovascolare e polmonare presso il Centro Nazionale per la Ricerca Cardiovascolare
- » Servizio privato di cardiologia Equina, con operatività in tutta la Spagna, dal 2008

04

Struttura e contenuti

La struttura dei contenuti è stata ideata dai maggiori esperti in materia di Malattie Infettive, che formano parte di un team con una vasta esperienza e un riconosciuto prestigio garantiti dal volume di casi supervisionati, studiati e diagnosticati, e con un'ampia conoscenza delle nuove tecnologie applicate alla veterinaria.



“

Disponiamo del programma scientifico più completo e aggiornato del mercato. Cerchiamo l'eccellenza, e che anche tu possa raggiungerla”

Modulo 1. Disturbi neurologici nelle Specie di Grossa Taglia

- 1.1. Esame neurologico e principali test diagnostici
 - 1.1.1. Esame clinico e segni clinici
 - 1.1.2. Valutazione dinamica e localizzazione della lesione
 - 1.1.3. Esami diagnostici: raccolta e analisi del liquido cerebrospinale
 - 1.1.4. Altri test diagnostici
- 1.2. Epilessia, crisi epilettiche, malattie congenite e degenerative nel cavallo
 - 1.2.1. Epilessia e convulsioni
 - 1.2.2. Disturbi del sonno
 - 1.2.3. Abiotrofia cerebellare
 - 1.2.4. *Brividi*
 - 1.2.5. Mieloencefalopatia degenerativa
 - 1.2.6. Polineurite
- 1.3. Trauma del sistema nervoso centrale e sindrome vestibolare negli equidi
 - 1.3.1. Trauma cerebrale
 - 1.3.2. Trauma del midollo spinale
 - 1.3.3. Sindrome vestibolare
- 1.4. Malattie compressive del midollo spinale nel cavallo
 - 1.4.1. Patogenesi e segni clinici
 - 1.4.2. Diagnosi
 - 1.4.3. Trattamento e prognosi
- 1.5. Malattie virali che colpiscono il sistema nervoso centrale (SNC) negli equini
 - 1.5.1. Mieloencefalopatia da herpes virus equino
 - 1.5.2. Encefalite da Togavirus (WEE, EEE e VEE)
 - 1.5.3. Encefalite da virus del Nilo Occidentale
 - 1.5.4. Rabbia
 - 1.5.5. Bornavirus e altre encefaliti virali
- 1.6. Altre malattie che colpiscono il SNC negli equini
 - 1.6.1. Malattia del motoneurone equino (EMND)
 - 1.6.2. Malattia dell'erba degli equini (disautonomia equina)
 - 1.6.3. Neoplasie
 - 1.6.4. Disturbi metabolici che causano sintomi neurologici
 - 1.6.5. Tossici
 - 1.6.6. *Headsaking*
 - 3.6.7. Malattia di Lyme
- 1.7. Tetano e botulismo
 - 1.7.1. Tetano
 - 1.7.2. Botulismo
- 1.8. Malattie neurologiche dei bovini
 - 1.8.1. Esame del sistema nervoso nei bovini
 - 1.8.2. Alterazioni che interessano principalmente il cervello dei bovini
 - 1.8.3. Alterazioni che interessano principalmente il tronco encefalico nei bovini
 - 1.8.4. Alterazioni che interessano principalmente il cervelletto nei bovini
 - 1.8.5. Disturbi che colpiscono principalmente il midollo spinale nei bovini
 - 1.8.6. Disturbi che colpiscono principalmente i nervi periferici nei bovini
- 1.9. Malattie neurologiche dei piccoli ruminanti
 - 1.9.1. Esame del sistema nervoso negli ovini e caprini
 - 1.8.2. Alterazioni che interessano principalmente il cervello nei piccoli ruminanti
 - 1.8.3. Alterazioni che interessano principalmente il tronco encefalico nei piccoli ruminanti
 - 1.8.4. Alterazioni che interessano principalmente il cervelletto nei piccoli ruminanti
 - 1.8.5. Disturbi che colpiscono principalmente il midollo spinale nei piccoli ruminanti
- 1.10. Malattie neurologiche dei camelidi
 - 1.10.1. Esame del sistema nervoso e tecniche diagnostiche nei camelidi
 - 1.10.2. Patologie congenite e dello sviluppo del sistema nervoso
 - 1.10.3. Meningoencefalite infettiva
 - 1.10.4. Neuropatie primarie non infettive
 - 1.10.5. Neuropatie secondarie
 - 1.10.6. Miopatie e patologie vertebrali
 - 1.10.7. Disturbi della vista e dell'udito di origine neurologica

Modulo 2. Diagnosi di laboratorio negli equini. Alterazioni del sistema ematopoietico e dell'immunologia nelle Specie di Grossa Taglia

- 2.1. Ematologia nel cavallo adulto: alterazioni della serie dei globuli rossi
 - 2.1.1. Fisiologia dei globuli rossi e delle piastrine
 - 2.1.2. Interpretazione delle anomalie dei globuli rossi
 - 2.1.3. Metabolismo del ferro
 - 2.1.4. Trombocitopenia/trombocitosi
 - 2.1.5. Policitemia
 - 2.1.6. Anemia
 - 2.1.6.1. Perdite: emorragia
 - 2.1.6.2. Distruzione
 - 2.1.6.2.1. Malattie infettive e parassitarie che provocano anemia: piroplasmosi, EIA e altre malattie
 - 2.1.6.2.2. Emolisi immuno-mediata
 - 2.1.6.2.3. Isoeritrolisi neonatale
 - 2.1.6.2.4. Danno ossidativo
 - 2.1.6.3. Mancanza di produzione
 - 2.1.6.3.1. Anemia infiammatoria cronica
 - 2.1.6.3.1. Mieloptisi/aplasia midollare
 - 2.1.7. Fisiologia della serie bianca
 - 2.1.8. Neutrofilii
 - 2.1.9. Eosinofili
 - 2.1.10. Basofili
 - 2.1.11. Linfociti
 - 2.1.12. Mastociti
 - 2.1.13. Leucemie
- 2.2. Biochimica nel cavallo adulto
 - 2.2.1. Profilo renale
 - 2.2.2. Profilo epatico
 - 2.2.3. Proteine della fase acuta
 - 2.2.4. Profilo muscolare
 - 2.2.5. Altre determinazioni
- 2.3. Ematologia e biochimica nei puledri/cavalli in età geriatrica
 - 2.3.1. Differenze in ematologia
 - 2.3.2. Differenze nella biochimica
 - 2.3.2.1. Differenze nella funzione renale
 - 2.3.2.2. Differenze nella funzionalità epatica
 - 2.3.2.3. Differenze nel profilo muscolare
- 2.4. Risposta immunitaria dei puledri e dei cavalli geriatrici
 - 2.4.1. Peculiarità del sistema immunitario dei puledri neonati
 - 2.4.2. Evoluzione della risposta immunitaria nel primo anno di età
 - 2.4.3. Vecchiaia: peculiarità del sistema immunitario in età avanzata
- 2.5. Reazioni di ipersensibilità. Malattie immuno-mediate
 - 2.5.1. Ipersensibilità di tipo 1
 - 2.5.2. Ipersensibilità di tipo 2
 - 2.5.3. Ipersensibilità di tipo 3
 - 2.5.4. Ipersensibilità di tipo 4
 - 2.5.5. Immunocomplessi manifestazioni di malattie immuno-mediate
- 2.6. Disturbi dell'emostasi
 - 2.6.1. Emostasi primaria
 - 2.6.2. Esmostasi secondaria
 - 2.6.3. Coagulazione basata su vie intrinseche ed estrinseche vs. Modello di coagulazione basato sulle cellule (iniziazione, propagazione e amplificazione)
 - 2.6.4. Anti-coagulazione
 - 2.6.5. Fibrinolisi/Antifibrinolisi
 - 2.6.6. Coagulazione intravascolare disseminata
 - 2.6.7. Porpora emorragica
 - 2.6.8. Problemi ereditari
 - 2.6.9. Trattamenti procoagulanti/anticoagulanti

- 2.7. Principi di base dell'equilibrio acido-base. Fluidoterapia
 - 2.7.1. Introduzione: Perché è importante l'equilibrio acido-base?
 - 2.7.2. Concetti di base
 - 2.7.3. Meccanismi di protezione: benefici a breve e lungo termine
 - 2.7.4. Metodi di interpretazione
 - 2.7.5. Passo dopo passo, come interpretare l'acido-base per ottenere il massimo delle informazioni?
 - 2.7.5.1. Lattato
 - 2.7.5.2. Elettroliti
 - 2.7.5.2.1. Ipernatremia ($>145\text{mmol/l}$)
 - 2.7.5.2.2. Iponatriemia (cavallo $<134\text{ mmol/l}$)
 - 2.7.5.2.3. Ipercaliemia o iperkaliemia ($>4,5\text{ mmol/l}$)
 - 2.7.5.2.4. Ipopotassiemia o ipokaliemia ($<3,5\text{ mmol/l}$)
 - 2.7.5.2.5. Ipercloremia ($>110\text{ mmol/l}$)
 - 2.7.5.2.5. Ipocloremia ($<90\text{ mmol/l}$)
 - 2.7.5.3. SIDm
 - 2.7.5.4. Atot
 - 2.7.5.5. SIG
 - 2.7.6. Classificazione delle alterazioni
 - 2.7.7. Principi base di fluidoterapia
 - 2.7.8. Composizione dei fluidi corporei e degli elettroliti
 - 2.7.9. Stima della disidratazione
 - 2.7.10. Tipi di fluido
 - 2.7.10.1. Soluzioni cristalloidi
 - 2.7.10.1.1 Lattato di Ringer
 - 2.7.10.1.2 Isofundin®
 - 2.7.10.1.3 Soluzione salina (0,9% NaCl)
 - 2.7.10.1.4 Sterovet®
 - 2.7.10.1.5 Bicarbonato
 - 2.7.10.1.6 Glucosalino 0,3/3,6%
 - 2.7.10.1.7 Soluzione salina ipertonica (7,5% NaCl)
 - 2.7.10.2 Soluzioni Colloidal
 - 2.7.10.2.1 IsoHes®
 - 2.7.10.2.2 Plasma
- 2.8. Interpretazione degli esami di laboratorio e dei disturbi immunologici ed ematopoietici nei bovini
 - 2.8.1. Emocromo
 - 2.8.2. Biochimica del sangue
 - 2.8.3. Allergie
 - 2.8.4. Anemia immuno-mediata
 - 2.8.5. Trombocitopenia
- 2.9. Interpretazione degli esami e dei disturbi immunologici ed ematopoietici nei piccoli ruminanti
 - 2.9.1. Emocromo
 - 2.9.2. Anemia e sistema FAMACHA
 - 2.9.3. Biochimica del sangue
- 2.10. Interpretazione delle analisi del sangue e dei disturbi immunologici ed ematopoietici nei camelidi
 - 2.10.1. Emocromo
 - 2.10.2. Anemia
 - 2.10.3. Biochimica del sangue

Modulo 3. Malattie infettive e parassitarie nelle Specie di Grossa Taglia

- 3.1. Prevenzione e controllo delle malattie infettive
 - 3.1.1. Test diagnostici di laboratorio
 - 3.1.2. Trattamenti antimicrobici e resistenza
 - 3.1.3. Uso dei vaccini
 - 3.1.4. Biosicurezza e misure di controllo
- 3.2. Principali malattie infettive e contagiose del cavallo
 - 3.2.1. Malattie con segnalazione obbligatoria
 - 3.2.2. Malattie causate da batteri
 - 3.2.3. Malattie virali
 - 3.2.4. Malattie causate da funghi
- 3.3. Principali malattie infettive dei bovini
 - 3.3.1. Malattie con segnalazione obbligatoria
 - 3.3.2. Malattie causate da batteri
 - 3.3.3. Malattie virali
 - 3.3.4. Malattie causate da funghi
 - 3.3.5. Malattie causate da prioni

- 3.4. Principali malattie infettive dei piccoli ruminanti
 - 3.4.1. Malattie con segnalazione obbligatoria
 - 3.4.2. Malattie causate da batteri
 - 3.4.3. Malattie virali
 - 3.4.4. Malattie causate da funghi
 - 3.4.5. Malattie causate da prioni
- 3.5. Principali malattie infettive dei camelidi
 - 3.5.1. Malattie con segnalazione obbligatoria
 - 3.5.2. Malattie causate da batteri
 - 3.5.3. Malattie virali
 - 3.5.4. Malattie causate da funghi
- 3.6. Principali parassiti che colpiscono il cavallo
 - 3.6.1. Emoparassiti
 - 3.6.2. Piccoli strongili o citostomi
 - 3.6.3. Strongili di grandi dimensioni
 - 3.6.4. Ascaridi
 - 3.6.5. Altri nematodi
 - 3.6.6. Cestodi
- 3.7. Principali parassiti che colpiscono i bovini
 - 3.7.1. Emoparassiti
 - 3.7.2. Nematodi gastrointestinali
 - 3.7.3. Nematodi che colpiscono le vie respiratorie
 - 3.7.4. Cestodi
 - 3.7.5. Trematodi
 - 3.7.6. Coccidi
- 3.8. Principali parassiti che colpiscono i piccoli ruminanti
 - 3.8.1. Emoparassiti
 - 3.8.2. Nematodi gastrointestinali
 - 3.8.3. Nematodi che colpiscono le vie respiratorie
 - 3.8.4. Cestodi
 - 3.8.5. Trematodi
 - 3.8.6. Resistenza agli antielmintici nei piccoli ruminanti
 - 3.8.7. Programmi di gestione, trattamento e controllo (FAMACHA)
- 3.9. Principali parassiti che colpiscono i camelidi
 - 3.9.1. Emoparassiti
 - 3.9.2. Coccidi
 - 3.9.3. Nematodi
 - 3.9.4. Cestodi
- 3.10. Prevenzione e trattamento delle malattie parassitarie
 - 3.10.1. Tecniche diagnostiche
 - 3.10.2. Principi terapeutici
 - 3.10.2. Sviluppo della resistenza
 - 3.10.3. Programmi di gestione e controllo

05

Metodologia

Questo programma ti offre un modo differente di imparare. La nostra metodologia si sviluppa in una modalità di apprendimento ciclico: *il Relearning*.

Questo sistema di insegnamento viene applicato nelle più prestigiose facoltà di medicina del mondo ed è considerato uno dei più efficaci da importanti pubblicazioni come il *New England Journal of Medicine*.



“

Scopri il Relearning, un sistema che abbandona l'apprendimento lineare convenzionale, per guidarti attraverso dei sistemi di insegnamento ciclici: una modalità di apprendimento che ha dimostrato la sua enorme efficacia, soprattutto nelle materie che richiedono la memorizzazione”

In TECH applichiamo il Metodo Casistico

Cosa dovrebbe fare un professionista per affrontare una determinata situazione? Durante il programma verrà realizzato un confronto con molteplici casi clinici simulati, basati su pazienti reali, in cui dovrai indagare, stabilire ipotesi e infine risolvere la situazione. Esistono molteplici prove scientifiche sull'efficacia del metodo. Gli specialisti imparano meglio e in modo più veloce e sostenibile nel tempo.

Grazie a TECH potrai sperimentare un modo di imparare che sta scuotendo le fondamenta delle università tradizionali di tutto il mondo.



Secondo il dottor Gérvas, il caso clinico è una presentazione con osservazioni del paziente, o di un gruppo di pazienti, che diventa un "caso", un esempio o un modello che illustra qualche componente clinica particolare, sia per il suo potenziale didattico che per la sua singolarità o rarità. È essenziale che il caso sia radicato nella vita professionale attuale, cercando di ricreare le condizioni reali nella pratica professionale veterinaria.

“

Sapevi che questo metodo è stato sviluppato ad Harvard nel 1912 per gli studenti di Diritto? Il metodo casistico consisteva nel presentare agli studenti situazioni reali complesse per far prendere loro decisioni e giustificare come risolverle. Nel 1924 fu stabilito come metodo di insegnamento standard ad Harvard”

L'efficacia del metodo è giustificata da quattro risultati chiave:

1. Gli studenti che seguono questo metodo non solo raggiungono l'assimilazione dei concetti, ma sviluppano anche la loro capacità mentale attraverso esercizi che valutano situazioni reali e l'applicazione delle conoscenze.
2. L'apprendimento è solidamente fondato su competenze pratiche, che permettono allo studente di integrarsi meglio nel mondo reale.
3. L'approccio a situazioni nate dalla realtà rende più facile ed efficace l'assimilazione delle idee e dei concetti.
4. La sensazione di efficienza dello sforzo investito diventa uno stimolo molto importante per il veterinario, che si traduce in un maggiore interesse per l'apprendimento e un aumento del tempo dedicato al corso.



Metodologia Relearning

TECH coniuga efficacemente la metodologia del Caso di Studio con un sistema di apprendimento 100% online basato sulla ripetizione, che combina 8 diversi elementi didattici in ogni lezione.

Potenziamo il Caso di Studio con il miglior metodo di insegnamento 100% online: il Relearning.

Il veterinario imparerà mediante casi reali e la risoluzione di situazioni complesse in contesti di apprendimento simulati. Queste simulazioni sono sviluppate grazie all'uso di software all'avanguardia per facilitare un apprendimento coinvolgente.



All'avanguardia della pedagogia mondiale, il metodo Relearning è riuscito a migliorare i livelli di soddisfazione generale dei professionisti che completano i propri studi, rispetto agli indicatori di qualità della migliore università online del mondo (Columbia University).

Con questa metodologia sono stati formati oltre 65.000 veterinari con un successo senza precedenti in tutte le specializzazioni cliniche indipendentemente dal carico chirurgico. La nostra metodologia è inserita in un contesto molto esigente, con un corpo studenti dall'alto profilo socio-economico e un'età media di 43,5 anni.

Il Relearning ti permetterà di apprendere con meno sforzo e più performance, impegnandoti maggiormente nella tua specializzazione, sviluppando uno spirito critico, difendendo gli argomenti e contrastando le opinioni: un'equazione diretta al successo.

Nel nostro programma, l'apprendimento non è un processo lineare, ma avviene in una spirale (impariamo, disimpariamo, dimentichiamo e re-impariamo). Pertanto, combiniamo ciascuno di questi elementi in modo concentrico.

Il punteggio complessivo del sistema di apprendimento di TECH è 8.01, secondo i più alti standard internazionali.



Questo programma offre i migliori materiali didattici, preparati appositamente per i professionisti:



Materiali di studio

Tutti i contenuti didattici sono creati appositamente per il corso dagli specialisti che lo impartiranno, per fare in modo che lo sviluppo didattico sia davvero specifico e concreto.

Questi contenuti sono poi applicati al formato audiovisivo che supporterà la modalità di lavoro online di TECH. Tutto questo, con le ultime tecniche che offrono componenti di alta qualità in ognuno dei materiali che vengono messi a disposizione dello studente.



Ultime tecniche e procedure su video

TECH avvicina l'alunno alle tecniche più innovative, progressi educativi e all'avanguardia delle tecniche e procedure veterinarie attuali. Il tutto in prima persona, con il massimo rigore, spiegato e dettagliato affinché tu lo possa assimilare e comprendere. E la cosa migliore è che puoi guardarli tutte le volte che vuoi.



Riepiloghi interattivi

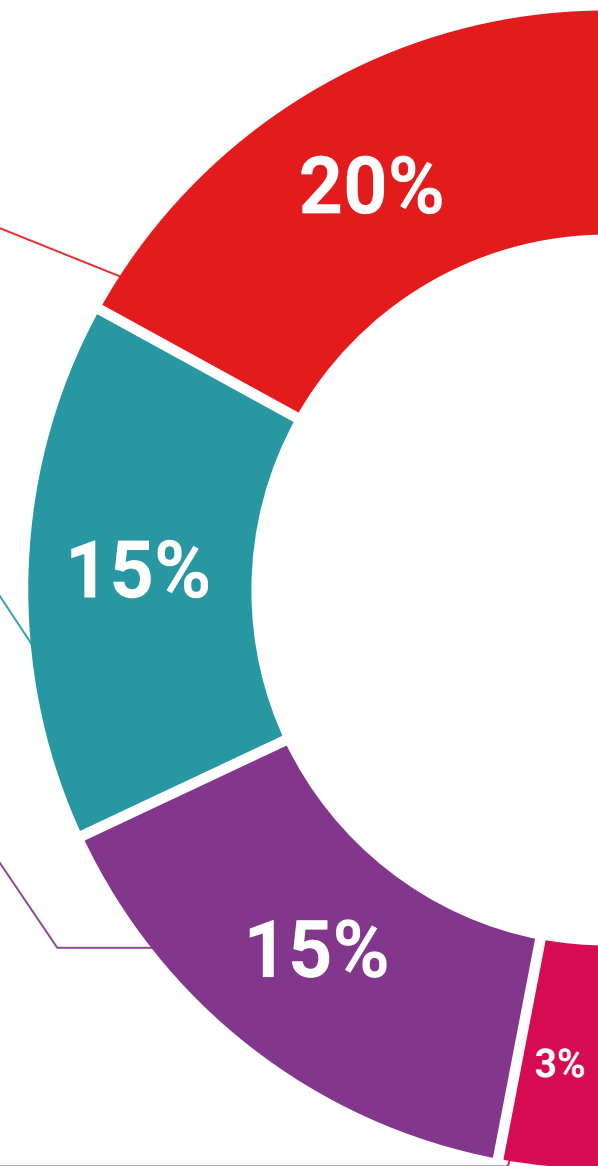
Il team di TECH presenta i contenuti in modo accattivante e dinamico in pillole multimediali che includono audio, video, immagini, diagrammi e mappe concettuali per consolidare la conoscenza.

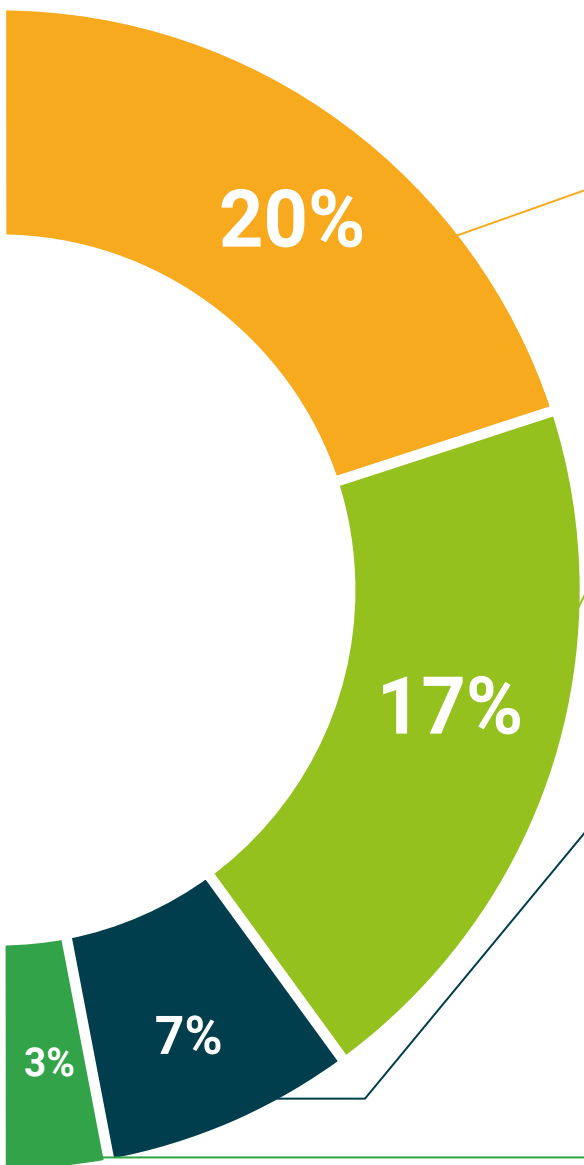
Questo esclusivo sistema di specializzazione per la presentazione di contenuti multimediali è stato premiato da Microsoft come "Caso di successo in Europa".



Letture complementari

Articoli recenti, documenti di consenso e linee guida internazionali, tra gli altri. Nella biblioteca virtuale di TECH potrai accedere a tutto il materiale necessario per completare la tua specializzazione.





Analisi di casi elaborati e condotti da esperti

Un apprendimento efficace deve necessariamente essere contestuale. Per questa ragione, TECH ti presenta il trattamento di alcuni casi reali in cui l'esperto ti guiderà attraverso lo sviluppo dell'attenzione e della risoluzione di diverse situazioni: un modo chiaro e diretto per raggiungere il massimo grado di comprensione.



Testing & Retesting

Valutiamo e rivalutiamo periodicamente le tue conoscenze durante tutto il programma con attività ed esercizi di valutazione e autovalutazione, affinché tu possa verificare come raggiungi progressivamente i tuoi obiettivi.



Master class

Esistono evidenze scientifiche sull'utilità dell'osservazione di esperti terzi. Imparare da un esperto rafforza la conoscenza e la memoria, costruisce la fiducia nelle nostre future decisioni difficili.



Guide di consultazione veloce

TECH ti offre i contenuti più rilevanti del corso in formato schede o guide di consultazione veloce. Un modo sintetico, pratico ed efficace per aiutare lo studente a progredire nel suo apprendimento.



06 Titolo

L'Esperto Universitario in Malattie Infettive ti garantisce, oltre alla preparazione più rigorosa e aggiornata, l'accesso a una qualifica di Master Specialistico rilasciata da TECH Università Tecnologica.



“

Porta a termine questo programma e ricevi la tua qualifica universitaria senza spostamenti o fastidiose formalità”

Questo **Esperto Universitario in Malattie Infettive** possiede il programma più completo e aggiornato del mercato.

Dopo aver superato la valutazione, lo studente riceverà mediante lettera certificata* con ricevuta di ritorno, la sua corrispondente qualifica di **Esperto Universitario** rilasciata da **TECH Università Tecnologica**.

Il titolo rilasciato da **TECH Università Tecnologica** esprime la qualifica ottenuta nell'Esperto Universitario, e riunisce tutti i requisiti comunemente richiesti da borse di lavoro, concorsi e commissioni di valutazione di carriere professionali.

Titolo: **Esperto Universitario in Malattie Infettive**

N° Ore Ufficiali: **450 O.**



*Se lo studente dovesse richiedere che il suo diploma cartaceo sia provvisto di Apostille dell'Aia, TECH EDUCATION effettuerà le gestioni opportune per ottenerla pagando un costo aggiuntivo.

futuro
salute fiducia persone
educazione informazione tutor
garanzia accreditamento insegnamento
istituzioni tecnologia apprendimento
comunità impegno
attenzione personalizzata innovazione
conoscenza presente qualità
formazione online
sviluppo istituzioni
classe virtuale lingue

tech università
tecnologica

Esperto Universitario
Malattie Infettive

- » Modalità: online
- » Durata: 6 mesi
- » Titolo: TECH Università Tecnologica
- » Dedizione: 16 ore/settimana
- » Orario: a scelta
- » Esami: online

Esperto Universitario

Malattie Infettive