

Esperto Universitario

Oftalmologia Equina del Segmento Anteriore





tech università
tecnologica

Esperto Universitario Oftalmologia Equina del Segmento Anteriore

- » Modalità: online
- » Durata: 6 mesi
- » Titolo: TECH Università Tecnologica
- » Orario: a tua scelta
- » Esami: online

Accesso al sito web: www.techtitute.com/it/veterinaria/esperto-universitario/esperto-oftalmologia-equina-segno-anteriore

Indice

01

Presentazione del programma

pag. 4

02

Piano di studi

pag. 8

03

Obiettivi didattici

pag. 14

04

Opportunità professionali

pag. 18

05

Metodologia di studio

pag. 22

06

Personale docente

pag. 32

07

Titolo

pag. 36

01

Presentazione del programma

L'Oftalmologia Equina ha conosciuto progressi significativi negli ultimi decenni, grazie al crescente interesse per preservare la salute visiva dei cavalli e garantire la loro qualità di vita. Secondo l'*American Association of Equine Practitioners* (AAEP), le malattie degli occhi rappresentano una delle principali cause di perdita di funzionalità e benessere, interessando sia gli animali da competizione che quelli destinati ad attività ricreative. Motivati ad affrontare uno dei campi più cruciali della Medicina Veterinaria, TECH ha ideato questo programma innovativo che affronterà la diagnosi e il trattamento di patologie che interessano il Segmento Anteriore dell'Occhio. Attraverso una metodologia di apprendimento 100% online, i professionisti saranno preparati ad affrontare le sfide più complesse di questa disciplina, garantendo il benessere visivo e generale.



“

Vuoi essere leader in cliniche specializzate, offrire trattamenti all'avanguardia e distinguerti in un settore molto richiesto? Questo programma la scelta ideale. Unisciti a TECH e promuovi la tua carriera!"

L'Oftalmologia Equina del Segmento Anteriore acquisisce un'importanza fondamentale perché si concentra sulle strutture frontali dell'occhio come la cornea, il cristallino e la camera anteriore. Queste aree, anche se piccole, svolgono un ruolo essenziale nella visione, funzionalità oculare e qualità della vita dell'animale. Per questo motivo, la prevenzione e la diagnosi precoce di patologie come le ulcere corneali, le cataratte o le infiammazioni è vitale. Di conseguenza, questa disciplina diventa essenziale per la prevenzione, la diagnosi e il trattamento delle condizioni correlate, che ne ribadisce l'importanza nel settore veterinario.

Questo Esperto Universitario in Oftalmologia Equina del Segmento Anteriore di TECH si presenta come un'opportunità unica per ampliare le conoscenze e le competenze nella cura della vista dei cavalli. Attraverso questo programma, gli specialisti avranno accesso a una formazione teorica e pratica avanzata, progettata per affrontare le esigenze specifiche di diagnosi, prevenzione e trattamento delle malattie degli occhi in questo settore. Con contenuti aggiornati e specifici sull'anatomia oculare, tecniche diagnostiche avanzate e procedure terapeutiche, gli studenti sapranno identificare e gestire problemi clinici correlati, consolidando la loro capacità di eseguire interventi precisi ed efficaci.

Completando questo percorso accademico, i veterinari saranno meglio posizionati per eccellere nel campo della Veterinaria Equina, optando per nuove opportunità di lavoro in cliniche specializzate e centri equestre, o in collaborazione con altri specialisti. In definitiva, acquisiranno competenze tecniche di alto livello e stimoleranno lo sviluppo professionale, posizionandosi come referenti in una disciplina fondamentale per la salute e il benessere equino

La modalità 100% online offre un'esperienza unica, adattata alle esigenze degli esperti che cercano di prepararsi in modo flessibile ed efficiente. Grazie alla metodologia *Relearning*, beneficeranno di un approccio innovativo che favorisce l'apprendimento attivo, progressivo e continuo, integrando la conoscenza attraverso la ripetizione e l'applicazione pratica costante. Con questi vantaggi, gli studenti potranno avanzare nella loro carriera senza sacrificare altre aree della loro vita personale o professionale.

Questo **Esperto Universitario in Oftalmologia Equina del Segmento Anteriore** possiede il programma scientifico più completo e aggiornato del mercato. Le sue caratteristiche principali sono:

- ♦ Sviluppo di casi pratici presentati da esperti con una profonda conoscenza dell'Oftalmologia Equina del Segmento Anteriore
- ♦ Contenuti grafici, schematici ed eminentemente pratici che forniscono informazioni scientifiche e pratiche sulle discipline essenziali per l'esercizio della professione
- ♦ Esercizi pratici con cui è possibile valutare sé stessi per migliorare l'apprendimento
- ♦ Speciale enfasi sulle metodologie innovative
- ♦ Lezioni teoriche, domande all'esperto e/o al tutor, forum di discussione su questioni controverse e compiti di riflessione individuale
- ♦ Disponibilità di accesso ai contenuti da qualsiasi dispositivo fisso o portatile dotato di connessione a Internet



Grazie a questo programma, impartito da specialisti appartenenti al settore, ti formerai al tuo ritmo e con le risorse più avanzate, ottenendo un'esperienza accademica di qualità e altamente applicabile"

“

Assicurerai il benessere dei cavalli dal segmento precedente: padroneggerai tecniche avanzate di diagnosi e trattamento oculare equino in modo flessibile e adattato ai tuoi impegni professionali”

Il personale docente del programma comprende rinomati specialisti, che forniscono agli studenti le competenze necessarie a intraprendere un percorso di studio eccellente.

I contenuti multimediali, sviluppati in base alle ultime tecnologie educative, forniranno al professionista un apprendimento coinvolgente e localizzato, ovvero inserito in un contesto reale.

La creazione di questo programma è incentrata sull'Apprendimento Basato su Problemi, mediante il quale il professionista deve cercare di risolvere le diverse situazioni che gli si presentano durante il corso. Lo studente potrà usufruire di un innovativo sistema di video interattivi creati da esperti di rinomata fama.

Il tuo futuro nell'Oftalmologia Equina inizia qui: ampliarai le tue conoscenze con questo corso post-laurea e accederai a una preparazione 100% online supportata dalla metodologia Relearning.

Diventerai un esperto nella cura degli occhi dei cavalli, diagnosticando e curando le condizioni del segmento anteriore con una formazione flessibile e di alta qualità.



02

Piano di studi

Questo percorso accademico offre una formazione di alto livello, progettata per eccellere nella diagnosi e gestione delle patologie oculari nei cavalli. Attraverso un approccio innovativo, il piano di studi copre, dai fondamenti anatomici e fisiologici del segmento anteriore dell'occhio, alle tecniche più avanzate per la rilevazione e il trattamento di malattie come Ulcere Corneali, Cheratite o Glaucoma. Inoltre, sarà affrontato l'uso di strumenti diagnostici come la lampada a fessura, la tonometria e la citologia oculare, consentendo ai professionisti di familiarizzare con le attrezzature e le procedure più innovative in Oftalmologia Equina.

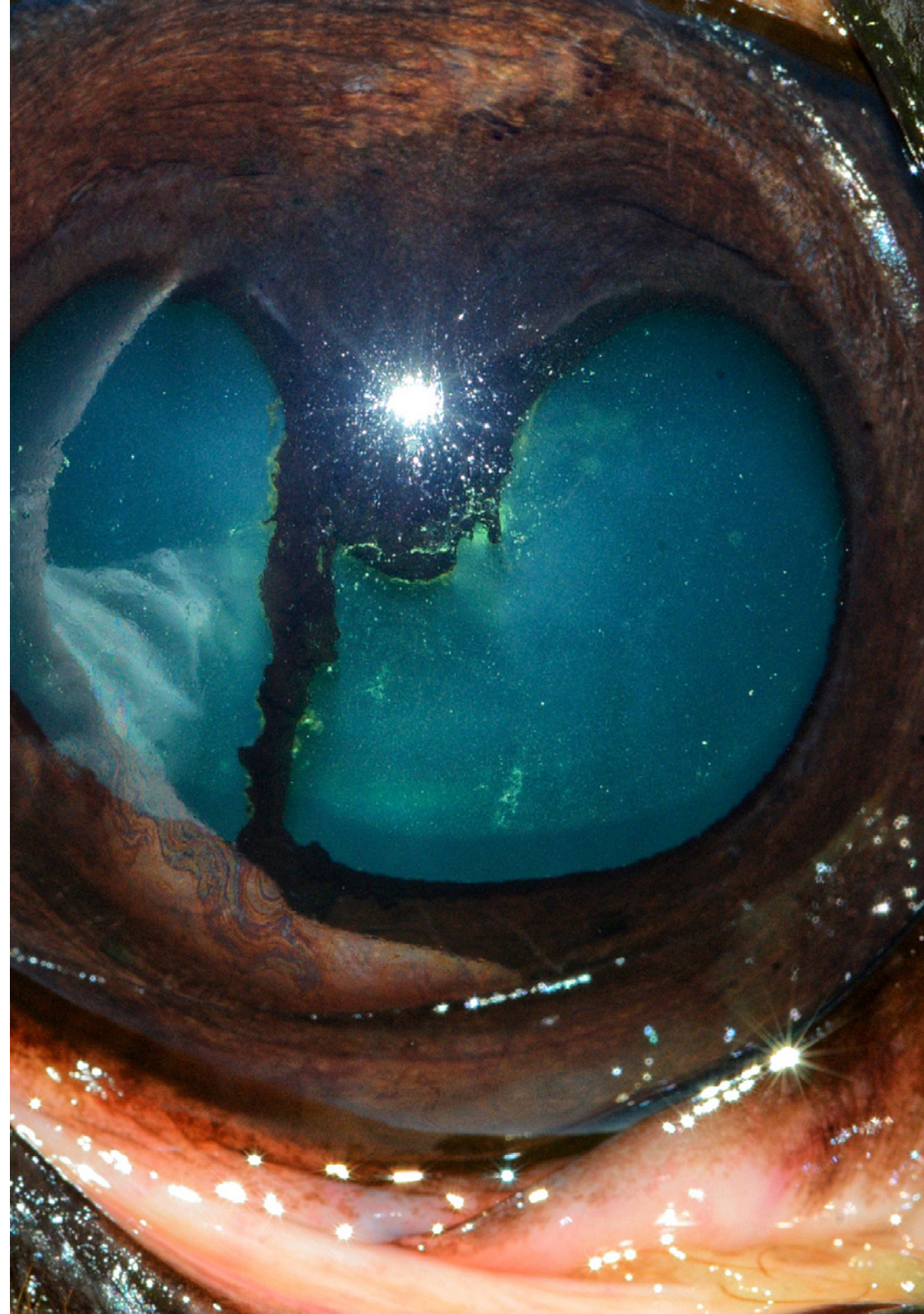


“

Grazie a questo programma di alto livello, ti preparerai ad affrontare le sfide della salute degli occhi dei cavalli. Aggiornerai le tue conoscenze per offrire cure di eccellenza a questi preziosi animali"

Modulo 1. Malattie e Chirurgia di Cornea e Sclera in Equidi

- 1.1. Istologia della cornea negli equidi
 - 1.1.1. Conformazione
 - 1.1.2. Struttura istologica
 - 1.1.3. Limbus sclero-corneale
 - 1.1.4. Vascolarizzazione e innervazione
- 1.2. Fisiologia della cornea negli equidi
 - 1.2.1. Composizione biochimica
 - 1.2.2. Trasparenza corneale
 - 1.2.3. Nutrizione
 - 1.2.4. Cicatrizzazione epiteliale, stromale ed endoteliale
 - 1.2.5. Considerazioni pratiche
- 1.3. Sclera e limbus negli equidi
 - 1.3.1. Esame della sclera
 - 1.3.2. Malformazioni: Coloboma sclerale
 - 1.3.3. Infiammazioni e lacerazioni sclerali
 - 1.3.4. Assottigliamento ed estroflessione della sclera
 - 1.3.5. Neoplasie e limbus sclerali
 - 1.3.6. Prolasso del grasso obliterante e malattie parassitarie di localizzazione sclerale
- 1.4. Basi farmacologiche della terapia oculare negli equidi
 - 1.4.1. Forme di somministrazione
 - 1.4.2. Penetrazione attraverso la cornea
 - 1.4.3. Penetrazione attraverso la via limbo-sclerale
 - 1.4.4. Iniezioni pericoculari o intraoculari
 - 1.4.5. Antinfettivi, antinfiammatori e immunomodulatori
- 1.5. Semiologia delle alterazioni corneali negli equidi ad eccezione delle ulcere
 - 1.5.1. Semiologia delle modifiche corneali negli equidi
 - 1.5.2. Manifestazioni funzionali
 - 1.5.3. Cambiamenti fisici
 - 1.5.3.1. Anomalie dimensionali e di curvatura
 - 1.5.3.2. Edema corneale
 - 1.5.3.3. Neovascolarizzazione corneale
 - 1.5.3.4. Pigmentazione corneale
 - 1.5.3.5. Altri disturbi della trasparenza corneale



- 1.6. Condizioni della cornea del cavallo: infezioni congenite, cheratite ulcerosa, lesioni non infettive e corneali
 - 1.6.1. Infezioni congenite
 - 1.6.2. Cheratite ulcerosa non infettiva
 - 1.6.3. Lesioni corneali
- 1.7. Condizioni della cornea del cavallo: cheratite ulcerativa batterica, virale e immunomediata e ascessi stromali
 - 1.7.1. Cheratite ulcerativa batterica e fungina
 - 1.7.2. Ascessi stromali
 - 1.7.3. Cheratite virale
 - 1.7.4. Cheratite immunomediata
- 1.8. Condizioni della cornea del cavallo: cheratite parassitaria, degenerazioni e neoplasie corneali
 - 1.8.1. Cheratite parassitaria
 - 1.8.2. Degenerazioni corneali
 - 1.8.3. Neoplasie corneali
- 1.9. Strategia terapeutica per l'ulcerazione corneale negli equidi
 - 1.9.1. Ulcera epiteliale acuta
 - 1.9.2. Ulcera epiteliale cronica o ricorrente
 - 1.9.3. Ulcera stromale
 - 1.9.4. Ulcera pre-descemetocèle o descemetocèle e perforazione corneale
- 1.10. Trattamento chirurgico per l'ulcerazione corneale negli equidi
 - 1.10.1. Aspetti chirurgici del trattamento eziologico
 - 1.10.2. Aspetti chirurgici del trattamento sintomatico
 - 1.10.3. Tecniche chirurgiche
 - 1.10.4. Altre tecniche

Modulo 2. Malattie e Chirurgia dell'Uvea Anteriore in Equidi

- 2.1. Fisiologia ed esame oculistico applicati all'uvea anteriore equina
 - 2.1.1. L'uvea anteriore
 - 2.1.2. Fisiologia dell'uvea anteriore
 - 2.1.2.1. Formazione dell'umor acqueo
 - 2.1.2.2. Accomodazione del cristallino
 - 2.1.2.3. Barriera emato-acquosa
 - 2.1.3. Esame oculistico relativo all'uvea anteriore
 - 2.1.3.1. Biomicroscopia
 - 2.1.3.2. Tonometria
 - 2.1.3.3. Ecografia oculare
- 2.2. Anomalie congenite e di sviluppo dell'uvea anteriore negli equidi
 - 2.2.1. Sviluppo embrionale dell'uvea anteriore
 - 2.2.2. Anomalie congenite
 - 2.2.2.1. Aniridia
 - 2.2.2.2. Eterocromia dell'iride
 - 2.2.2.3. Membrane pupillari persistenti
 - 2.2.2.4. Ipolasia vs. coloboma
 - 2.2.2.5. Anomalia di Peter
 - 2.2.2.6. Cisti uveali
 - 2.2.3. Sindrome da anomalia congenita multipla di Rocky Mountain
- 2.3. Malattie infiammatorie dell'uvea negli equidi
 - 2.3.1. Malattie infiammatorie dell'uvea
 - 2.3.2. Segni clinici dell'uveite anteriore acuta
 - 2.3.3. Diagnosi differenziale dell'uveite anteriore acuta

- 2.4. Malattie infiammatorie dell'uvea negli equidi: protocollo, trattamento e sequele
 - 2.4.1. Protocollo diagnostico dell'uveite anteriore acuta
 - 2.4.2. Trattamento medico dell'uveite anteriore acuta
 - 2.4.3. Sequele dell'uveite anteriore acuta: quando diventa cronica
- 2.5. Uveite ricorrente equina (ERU)
 - 2.5.1. Importanza dell'uveite ricorrente equina (ERU)
 - 2.5.2. Classificazione della ERU
 - 2.5.2.1. Presentazione classica
 - 2.5.2.2. Presentazione insidiosa
 - 2.5.2.3. Presentazione successiva
- 2.6. Uveite ricorrente equina (ERU): Fisiopatologia e istopatologia
 - 2.6.1. Fisiopatologia e istopatologia dell'uveite ricorrente equina (ERU)
 - 2.6.2. Fisiopatologia della ERU
 - 2.6.3. Istopatologia della ERU
- 2.7. Uveite ricorrente equina (ERU): Trattamento e prognosi
 - 2.7.1. Trattamento medico della ERU
 - 2.7.2. Trattamento chirurgico della ERU
 - 2.7.3. Prognosi della ERU
- 2.8. Iridociclite eterocromica equina con cheratite secondaria (HIK)
 - 2.8.1. Segni clinici della HIK
 - 2.8.2. Fisiopatologia della HIK
 - 2.8.3. Trattamento della HIK
 - 2.8.4. Prognosi della HIK
- 2.9. Trauma uveale negli equidi
 - 2.9.1. Segni clinici
 - 2.9.2. Fisiopatologia del trauma acuto
 - 2.9.3. Trattamento medico del trauma uveale
 - 2.9.4. Prognosi del trauma uveale
- 2.10. Malattie neoplastiche dell'uvea equina
 - 2.10.1. Tumori primari del neuroectoderma
 - 2.10.2. Tumori melanocitici
 - 2.10.3. Tumori non melanocitici
 - 2.10.4. Tumori metastatici



Modulo 3. Glaucoma negli Equidi

- 3.1. Glaucoma negli equidi
 - 3.1.1. Il glaucoma come malattia neurodegenerativa
 - 3.1.2. La pressione come fattore di rischio principale
 - 3.1.3. Implicazioni socio-economiche del glaucoma nella specie equina
- 3.2. Fisiopatologia dell'umor acqueo negli equidi
 - 3.2.1. Equazione di Goldmann
 - 3.2.2. Formazione dell'umor acqueo
 - 3.2.3. Drenaggio dell'umor acqueo
- 3.3. Chiavi dell'esame oftalmico nell'equino
 - 3.3.1. Tonometria
 - 3.3.2. Gonioscopia
 - 3.3.3. Oftalmoscopia (diretta e indiretta)
 - 3.3.4. HRUS, UBM e OCT
- 3.4. Classificazione del glaucoma negli equidi
 - 3.4.1. Glaucoma congenito
 - 3.4.2. Glaucoma primario
 - 3.4.3. Glaucoma secondario
- 3.5. Segni clinici del glaucoma negli equidi
 - 3.5.1. Non specifici
 - 3.5.2. Specifici
 - 3.5.3. Conseguenze
- 3.6. Obiettivi terapeutici nel trattamento del glaucoma negli equidi
 - 3.6.1. Terapia proposta
 - 3.6.2. Obiettivi del trattamento medico
 - 3.6.3. Obiettivi del trattamento chirurgico
- 3.7. Farmaci antiglaucomatosi negli equidi
 - 3.7.1. Parasimpaticomimetici: agonisti colinergici
 - 3.7.2. Agonisti e antagonisti adrenergici
 - 3.7.3. Inibitori dell'anidrasi carbonica
- 3.8. Chirurgia del glaucoma negli equini: Occhio visivo
 - 3.8.1. Amniocentesi
 - 3.8.2. Cicloablazione
 - 3.8.3. Goniopianti (valvolati e non valvolati)
 - 3.8.4. Fotocoagulazione con laser a diodi (transclerale ed endoscopica)
- 3.9. Chirurgia del glaucoma negli equini: Occhio cieco
 - 3.9.1. Cicloablazione chimica
 - 3.9.2. Eucleazione
 - 3.9.3. Eviscerazione
- 3.10. Prognosi della chirurgia del glaucoma nell'equide
 - 3.10.1. Spiegazione della prognosi alla prima visita
 - 3.10.2. Prognosi a breve, medio e lungo termine
 - 3.10.3. Raccomandazioni per il monitoraggio



TECH ti offre un campus virtuale innovativo, dove troverai risorse dinamiche che daranno impulso al tuo apprendimento nell'Oftalmologia Equina del Segmento Anteriore"

03

Obiettivi didattici

Tale certificazione doterà i veterinari delle conoscenze e delle competenze necessarie per affrontare in modo completo le patologie oculari negli equidi, in particolare quelle relative al segmento anteriore dell'occhio. Il programma offrirà così una specializzazione avanzata in un settore di alta domanda all'interno della medicina equina, con un approccio aggiornato che non solo permetterà ai professionisti di migliorare le loro competenze, ma anche di distinguersi nella loro carriera. In questo modo, padroneggeranno le tecniche avanzate di esame oftalmologico, che permetteranno loro di effettuare diagnosi accurate utilizzando strumenti come la lampada a fessura, la tonometria e la citologia oculare.





“

Sarai in grado di offrire un servizio eccellente, distinguendoti come specialista in una disciplina che combina la precisione clinica con un profondo impegno per la salute animale"



Obiettivi generali

- ◆ Acquisire conoscenze avanzate sull'anatomia e la fisiologia del segmento anteriore dell'occhio equino
- ◆ Sviluppare competenze nella diagnosi di patologie comuni del segmento anteriore in equidi
- ◆ Padroneggiare le tecniche di esame oftalmologico specializzato per il segmento precedente
- ◆ Applicare strumenti diagnostici come lampada a fessura e tonometria in pazienti equini
- ◆ Migliorare la capacità di identificare e trattare le malattie oculari complesse nei cavalli
- ◆ Implementare efficaci protocolli terapeutici nella gestione delle condizioni oculari equine
- ◆ Acquisire competenze nella chirurgia di base del segmento anteriore dell'occhio negli equidi
- ◆ Promuovere la decisione clinica basata sull'analisi di test complementari in oftalmologia equina



TECH ti offre i contenuti accademici più completi e una flessibilità oraria senza pari, consentendoti di adattare la tua formazione ai tuoi impegni quotidiani"





Obiettivi specifici

Modulo 1. Malattie e Chirurgia di Cornea e Sclera in Equidi

- ◆ Riconoscere le malattie che colpiscono la cornea e la sclera negli equidi
- ◆ Progettare strategie chirurgiche per riparare le lesioni della cornea e della sclera
- ◆ Applicare tecniche diagnostiche avanzate per valutare la salute dell'uvea anteriore
- ◆ Implementare piani terapeutici personalizzati per le patologie corneali e sclera

Modulo 2. Malattie e Chirurgia dell'Uvea Anteriore in Equidi

- ◆ Diagnosticare malattie infiammatorie e degenerative dell'uvea anteriore negli equidi
- ◆ Valutare trattamenti medici e chirurgici in patologie dell'uvea anteriore
- ◆ Implementare tecniche diagnostiche specializzate per la gestione dell'uveite in equidi
- ◆ Progettare piani di gestione completi per prevenire e trattare le complicazioni nella vita precedente

Modulo 3. Glaucoma negli Equidi

- ◆ Identificare i segni clinici e i fattori di rischio associati al glaucoma negli equidi
- ◆ Analizzare i metodi diagnostici per la diagnosi precoce del glaucoma equino
- ◆ Valutare trattamenti medici e chirurgici per controllare la pressione intraoculare
- ◆ Progettare protocolli di monitoraggio per garantire una gestione efficace del glaucoma in equidi

04

Opportunità professionali

Questo Esperto Universitario apre una vasta gamma di opportunità nella cura degli occhi dei cavalli. Infatti, questa formazione avanzata non solo consente ai professionisti di eccellere nel loro campo, ma offre anche la possibilità di accedere a aree specialistiche della medicina veterinaria che sono in costante crescita. Pertanto, gli studenti potranno esercitare come specialisti in oftalmologia equina, lavorando in cliniche veterinarie, ospedali equini e centri sportivi che si occupano di cavalli ad alto rendimento. Possono anche svolgere attività di consulenza veterinaria, offrendo consulenze specialistiche ad altri professionisti sulla diagnosi e il trattamento delle malattie oculari del segmento precedente.





“

Vuoi distinguerti come esperto in un settore altamente specializzato e cruciale per la salute degli equidi? Sei nel posto giusto. Iscriviti subito e accedi a nuove opportunità per la tua carriera"

Profilo dello studente

Lo studente sarà un professionista altamente qualificato, con una solida comprensione dell'anatomia e delle patologie oculari dei cavalli, in particolare per quanto riguarda il segmento anteriore dell'occhio. Questo profilo lo trasformerà in uno specialista nella diagnosi, nel trattamento e nella prevenzione delle malattie oculari equine, preparato per offrire soluzioni efficaci a una vasta gamma di condizioni che influiscono sulla vista e sul benessere degli equidi. Inoltre, l'esperto non solo avrà padroneggiato le tecniche di esplorazione oftalmologica, ma sarà anche in grado di implementare trattamenti innovativi e protocolli chirurgici specifici, garantendo un'assistenza completa e di qualità.

Questo programma asincrono e di alto livello offre la preparazione ideale per eccellere in una specializzazione che combina scienza, precisione e impegno per la salute animale.

- ♦ **Capacità di analisi e diagnosi:** Sviluppare la capacità di valutare in modo critico e dettagliato i segni clinici e i risultati dei test oftalmologici, fornendo diagnosi accurate nel campo dell'oftalmologia equina
- ♦ **Lavoro di squadra multidisciplinare:** Promuovere una collaborazione efficace con altri veterinari e specialisti, contribuendo alla cura globale del paziente equino e migliorando i risultati terapeutici
- ♦ **Comunicazione efficace:** Migliorare la capacità di trasmettere informazioni tecniche e diagnostiche in modo chiaro e comprensibile, sia ai colleghi che ai proprietari dei cavalli, garantendo un'assistenza professionale e una gestione adeguata dei casi
- ♦ **Gestione clinica:** Potenziare le competenze per gestire in modo efficiente risorse e tempi nella pratica clinica, ottimizzando il flusso di lavoro e la cura dei pazienti, soprattutto nelle situazioni complesse



Dopo aver completato il programma potrai utilizzare le tue conoscenze e competenze nei seguenti ruoli:

- 1. Veterinario Oftalmologo Equino:** Specialista nella diagnosi e nel trattamento delle patologie oculari del segmento anteriore nei cavalli, fornendo assistenza oftalmologica avanzata nelle cliniche e negli ospedali veterinari.
Responsabilità: Diagnostica e tratta le malattie oculari nei cavalli, effettuando esami oftalmologici e applicando trattamenti specifici.
- 2. Consulente in Oftalmologia Equina:** Professionista incaricato di consigliare altre cliniche veterinarie e centri equestri sulla gestione delle malattie oculari equine e lo sviluppo di protocolli di trattamento.
Responsabilità: Consiglia altre cliniche veterinarie sulla gestione delle condizioni oculari e ottimizza i protocolli di trattamento in casi complessi.
- 3. Responsabile della Salute Equina in Centri Equestri:** Responsabile della supervisione della salute oculare dei cavalli in centri di addestramento, competizioni e scuderie, effettuando esami oftalmologici regolari.
Responsabilità: Gestisce la salute degli occhi dei cavalli da competizione e ricreativi, effettuando controlli regolari e trattamenti preventivi.
- 4. Chirurgo Veterinario Specializzato in Oftalmologia:** Veterinario con formazione specializzata in chirurgia oculare equina, che esegue interventi chirurgici sul segmento anteriore dell'occhio nei cavalli.
Responsabilità: Esegue interventi chirurgici sul segmento anteriore dell'occhio nei cavalli, utilizzando tecniche specializzate per correggere le condizioni oculari.
- 5. Ricercatore in Oftalmologia Veterinaria:** Professionista dedicato alla ricerca di nuove tecniche diagnostiche e trattamenti per le malattie oculari nei cavalli, contribuendo al progresso della scienza veterinaria.
Responsabilità: Sviluppa studi su nuove malattie oculari equine e valuta le innovazioni nel campo della diagnosi e del trattamento oftalmico.

- 6. Direttore Tecnico di Cliniche Veterinarie:** Leader nelle cliniche specializzate in equini, gestendo l'area di oftalmologia e supervisionando le cure oftalmiche per garantire il benessere dei cavalli.
Responsabilità: Dirige e coordina l'area oftalmologica, supervisionando la diagnosi, il trattamento e la prevenzione delle patologie oculari nei cavalli.
- 7. Specialista di Oftalmologia Veterinaria:** Educatore specializzato in oftalmologia equina, incaricato di formare nuovi veterinari sulle patologie oculari e le tecniche di diagnosi e trattamento più avanzati.
Responsabilità: Fornisce conoscenze e materiali didattici sulle tecniche diagnostiche e sui trattamenti oftalmici specializzati nel settore equino.
- 8. Responsabile della Salute Animale in Organizzazioni Equestri:** Responsabile della progettazione dei programmi di prevenzione e cura oculare per i cavalli in istituzioni ad alto rendimento, come squadre sportive equestre o istituti di ricerca.
Responsabilità: Progetta e gestisce programmi di salute oculare per cavalli, assicurando che siano attuate misure preventive in strutture equestre ad alto rendimento.



Includi questa qualifica nel tuo curriculum e promuovi la tua carriera. TECH ha una garanzia di occupabilità del 99%"

Opportunità accademiche e di ricerca

Oltre a tutte le posizioni lavorative per cui sarai idoneo studiando questo Esperto Universitario di TECH, potrai anche continuare con una solida carriera accademica e di ricerca. Dopo aver completato questo programma universitario, sarai pronto per continuare i tuoi studi associati a questo campo della conoscenza e quindi, progressivamente, raggiungere altri meriti scientifici.

05

Metodologia di studio

TECH è la prima università al mondo che combina la metodologia dei **case studies** con il **Relearning**, un sistema di apprendimento 100% online basato sulla ripetizione diretta.

Questa strategia dirompente è stata concepita per offrire ai professionisti l'opportunità di aggiornare le conoscenze e sviluppare competenze in modo intensivo e rigoroso. Un modello di apprendimento che pone lo studente al centro del processo accademico e gli conferisce tutto il protagonismo, adattandosi alle sue esigenze e lasciando da parte le metodologie più convenzionali.



“

TECH ti prepara ad affrontare nuove sfide in ambienti incerti e a raggiungere il successo nella tua carriera"

Lo studente: la priorità di tutti i programmi di TECH

Nella metodologia di studio di TECH lo studente è il protagonista assoluto. Gli strumenti pedagogici di ogni programma sono stati selezionati tenendo conto delle esigenze di tempo, disponibilità e rigore accademico che, al giorno d'oggi, non solo gli studenti richiedono ma le posizioni più competitive del mercato.

Con il modello educativo asincrono di TECH, è lo studente che sceglie il tempo da dedicare allo studio, come decide di impostare le sue routine e tutto questo dalla comodità del dispositivo elettronico di sua scelta. Lo studente non deve frequentare lezioni presenziali, che spesso non può frequentare. Le attività di apprendimento saranno svolte quando si ritenga conveniente. È lo studente a decidere quando e da dove studiare.

“

*In TECH NON ci sono lezioni presenziali
(che poi non potrai mai frequentare)”*



I piani di studio più completi a livello internazionale

TECH si caratterizza per offrire i percorsi accademici più completi del panorama universitario. Questa completezza è raggiunta attraverso la creazione di piani di studio che non solo coprono le conoscenze essenziali, ma anche le più recenti innovazioni in ogni area.

Essendo in costante aggiornamento, questi programmi consentono agli studenti di stare al passo con i cambiamenti del mercato e acquisire le competenze più apprezzate dai datori di lavoro. In questo modo, coloro che completano gli studi presso TECH ricevono una preparazione completa che fornisce loro un notevole vantaggio competitivo per avanzare nelle loro carriere.

Inoltre, potranno farlo da qualsiasi dispositivo, pc, tablet o smartphone.

“

Il modello di TECH è asincrono, quindi ti permette di studiare con il tuo pc, tablet o smartphone dove, quando e per quanto tempo vuoi”

Case studies o Metodo Casistico

Il Metodo Casistico è stato il sistema di apprendimento più usato nelle migliori facoltà del mondo. Sviluppato nel 1912 per consentire agli studenti di Giurisprudenza non solo di imparare le leggi sulla base di contenuti teorici, ma anche di esaminare situazioni complesse reali. In questo modo, potevano prendere decisioni e formulare giudizi di valore fondati su come risolverle. Nel 1924 fu stabilito come metodo di insegnamento standard ad Harvard.

Con questo modello di insegnamento, è lo studente stesso che costruisce la sua competenza professionale attraverso strategie come il *Learning by doing* o il *Design Thinking*, utilizzate da altre istituzioni rinomate come Yale o Stanford.

Questo metodo, orientato all'azione, sarà applicato lungo tutto il percorso accademico che lo studente intraprende insieme a TECH. In questo modo, affronterà molteplici situazioni reali e dovrà integrare le conoscenze, ricercare, argomentare e difendere le sue idee e decisioni. Tutto ciò con la premessa di rispondere al dubbio di come agirebbe nel posizionarsi di fronte a specifici eventi di complessità nel suo lavoro quotidiano.



Metodo Relearning

In TECH i *case studies* vengono potenziati con il miglior metodo di insegnamento 100% online: il *Relearning*.

Questo metodo rompe con le tecniche di insegnamento tradizionali per posizionare lo studente al centro dell'equazione, fornendo il miglior contenuto in diversi formati. In questo modo, riesce a ripassare e ripete i concetti chiave di ogni materia e impara ad applicarli in un ambiente reale.

In questa stessa linea, e secondo molteplici ricerche scientifiche, la ripetizione è il modo migliore per imparare. Ecco perché TECH offre da 8 a 16 ripetizioni di ogni concetto chiave in una stessa lezione, presentata in modo diverso, con l'obiettivo di garantire che la conoscenza sia completamente consolidata durante il processo di studio.

Il Relearning ti consentirà di apprendere con meno sforzo e più rendimento, coinvolgendoti maggiormente nella specializzazione, sviluppando uno spirito critico, difendendo gli argomenti e contrastando opinioni: un'equazione diretta al successo.



Un Campus Virtuale 100% online con le migliori risorse didattiche

Per applicare efficacemente la sua metodologia, TECH si concentra sul fornire agli studenti materiali didattici in diversi formati: testi, video interattivi, illustrazioni, mappe della conoscenza, ecc. Tutto ciò progettato da insegnanti qualificati che concentrano il lavoro sulla combinazione di casi reali con la risoluzione di situazioni complesse attraverso la simulazione, lo studio dei contesti applicati a ogni carriera e l'apprendimento basato sulla ripetizione, attraverso audio, presentazioni, animazioni, immagini, ecc.

Le ultime prove scientifiche nel campo delle Neuroscienze indicano l'importanza di considerare il luogo e il contesto in cui si accede ai contenuti prima di iniziare un nuovo apprendimento. Poter regolare queste variabili in modo personalizzato favorisce che le persone possano ricordare e memorizzare nell'ippocampo le conoscenze per conservarle a lungo termine. Si tratta di un modello denominato *Neurocognitive context-dependent e-learning*, che viene applicato in modo consapevole in questa qualifica universitaria.

Inoltre, anche per favorire al massimo il contatto tra mentore e studente, viene fornita una vasta gamma di possibilità di comunicazione, sia in tempo reale che differita (messaggistica interna, forum di discussione, servizio di assistenza telefonica, e-mail di contatto con segreteria tecnica, chat e videoconferenza).

Inoltre, questo completo Campus Virtuale permetterà agli studenti di TECH di organizzare i loro orari di studio in base alla loro disponibilità personale o agli impegni lavorativi. In questo modo avranno un controllo globale dei contenuti accademici e dei loro strumenti didattici, il che attiva un rapido aggiornamento professionale.



La modalità di studio online di questo programma ti permetterà di organizzare il tuo tempo e il tuo ritmo di apprendimento, adattandolo ai tuoi orari"

L'efficacia del metodo è giustificata da quattro risultati chiave:

1. Gli studenti che seguono questo metodo non solo raggiungono l'assimilazione dei concetti, ma sviluppano anche la loro capacità mentale, attraverso esercizi che valutano situazioni reali e l'applicazione delle conoscenze.
2. L'apprendimento è solidamente fondato su competenze pratiche che permettono allo studente di integrarsi meglio nel mondo reale.
3. L'assimilazione di idee e concetti è resa più facile ed efficace, grazie all'uso di situazioni nate dalla realtà.
4. La sensazione di efficienza dello sforzo investito diventa uno stimolo molto importante per gli studenti, che si traduce in un maggiore interesse per l'apprendimento e in un aumento del tempo dedicato al corso.

La metodologia universitaria più apprezzata dagli studenti

I risultati di questo innovativo modello accademico sono riscontrabili nei livelli di soddisfazione globale degli studenti di TECH.

La valutazione degli studenti sulla qualità dell'insegnamento, la qualità dei materiali, la struttura del corso e i suoi obiettivi è eccellente. A conferma di ciò, l'istituto è diventato il migliore valutato dai suoi studenti sulla piattaforma di recensioni Trustpilot, ottenendo un punteggio di 4,9 su 5.

Accedi ai contenuti di studio da qualsiasi dispositivo con connessione a Internet (computer, tablet, smartphone) grazie al fatto che TECH è aggiornato sull'avanguardia tecnologica e pedagogica.

Potrai imparare dai vantaggi dell'accesso a ambienti di apprendimento simulati e dall'approccio di apprendimento per osservazione, ovvero Learning from an expert.



In questo modo, il miglior materiale didattico sarà disponibile, preparato con attenzione:



Materiale di studio

Tutti i contenuti didattici sono creati dagli specialisti che impartiranno il corso, appositamente per questo, in modo che lo sviluppo didattico sia realmente specifico e concreto.

Questi contenuti sono poi applicati al formato audiovisivo che supporterà la nostra modalità di lavoro online, impiegando le ultime tecnologie che ci permettono di offrirti una grande qualità per ogni elemento che metteremo al tuo servizio.



Capacità e competenze pratiche

I partecipanti svolgeranno attività per sviluppare competenze e abilità specifiche in ogni area tematica. Pratiche e dinamiche per acquisire e sviluppare le competenze e le abilità che uno specialista deve possedere nel mondo globalizzato in cui viviamo.



Riepiloghi interattivi

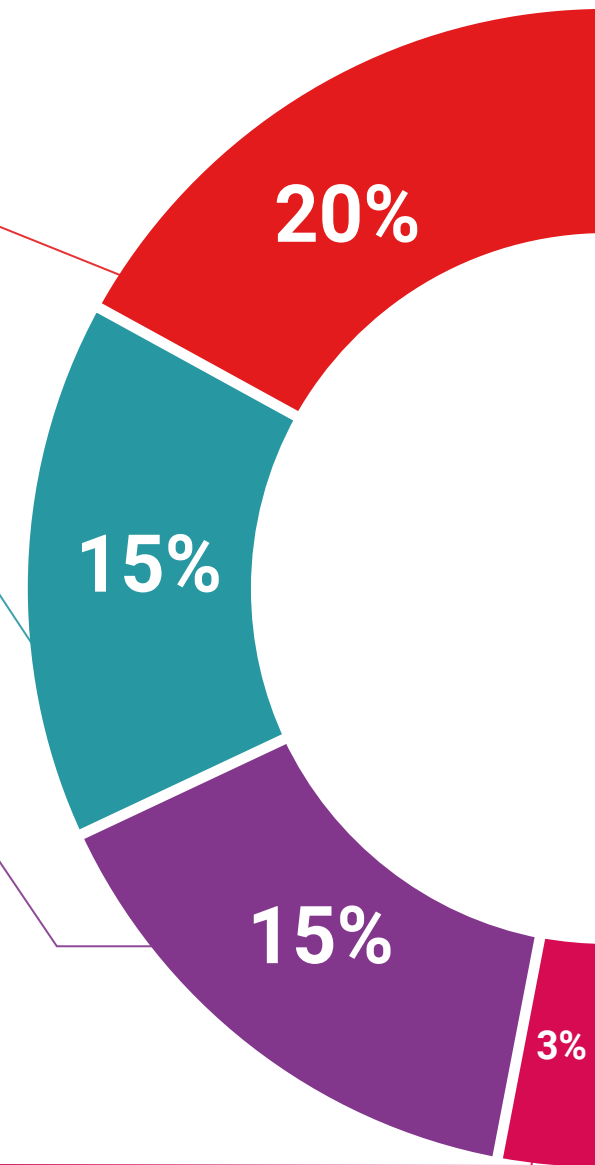
Presentiamo i contenuti in modo accattivante e dinamico tramite strumenti multimediali che includono audio, video, immagini, diagrammi e mappe concettuali per consolidare la conoscenza.

Questo esclusivo sistema di preparazione per la presentazione di contenuti multimediali è stato premiato da Microsoft come "Caso di successo in Europa".



Letture complementari

Articoli recenti, documenti di consenso, guide internazionali... Nella biblioteca virtuale di TECH potrai accedere a tutto il materiale necessario per completare la tua specializzazione.





Case Studies

Completerai una selezione dei migliori *case studies* in materia. Casi presentati, analizzati e monitorati dai migliori specialisti del panorama internazionale.



Testing & Retesting

Valutiamo e rivalutiamo periodicamente le tue conoscenze durante tutto il programma. Lo facciamo su 3 dei 4 livelli della Piramide di Miller.



Master class

Esistono prove scientifiche sull'utilità d'osservazione di terzi esperti. Il cosiddetto *Learning from an Expert* rafforza le conoscenze e i ricordi, e genera sicurezza nel futuro processo decisionale.



Guide di consultazione veloce

TECH offre i contenuti più rilevanti del corso sotto forma di schede o guide rapide per l'azione. Un modo sintetico, pratico ed efficace per aiutare a progredire nel tuo apprendimento.



06

Personale docente

Il personale docente di questo corso è composto da un team di professionisti altamente qualificati, con anni di esperienza nel campo della Veterinaria e dell'Oftalmologia Equina. Questi esperti, che hanno lavorato in varie istituzioni di prestigio, forniranno una formazione all'avanguardia applicabile al contesto professionale. Inoltre, gli insegnanti non solo impartiscono conoscenze sulla diagnosi e il trattamento delle malattie oculari nei cavalli, ma promuovono anche una visione completa e aggiornata degli ultimi progressi scientifici in questo campo. In definitiva, gli studenti avranno l'opportunità di imparare dai migliori.





“

Gli insegnanti, provenienti da campi legati all'Oftalmologia Equina e dalle discipline correlate, combinano l'insegnamento teorico con l'approfondimento di casi reali e simulazioni"

Direzione



Dott. Arteaga Sancho, Kevin

- ♦ Oftalmologo Senior presso CityU VMC
- ♦ Esperto di Scienze di Base in Oftalmologia presso l'Università della California
- ♦ Specialista in Oftalmologia Veterinaria presso l'Università di Barcellona
- ♦ Master in Medicina degli Animali di Piccola Taglia presso l'Università di Murcia
- ♦ Laurea in Medicina Veterinaria presso l'Università CEU de Valencia

Personale docente

Dott.ssa Jiménez Heras, Laura

- ♦ Responsabile del Servizio di Oftalmologia e Chirurgia presso il Centro Veterinario Eurocan
- ♦ Specialista in Chirurgia Basica e Avanzata presso l'Università Autonoma di Barcellona
- ♦ Laurea in Veterinaria presso l'Università Alfonso X El Sabio
- ♦ Certificazione di Studi Superiori (CES) in Oftalmologia Veterinaria da parte dell'École Nationale Vétérinaire de Toulouse
- ♦ Responsabile di Consulenze Specializzate in Oftalmologia Equina

Dott. Cantero, Francisco

- ♦ Oftalmologo Veterinario presso Anicura Ars Veterinaria y Anicura Glories
- ♦ Esperto in Alterazioni del Segmento Posteriore presso la UAB
- ♦ Esperto in Ecografia Oculare e UBM presso SEOVET
- ♦ Esperto in Diagnosi Oftalmologica Equina presso Ocularvet
- ♦ Specialista in Oftalmologia Veterinaria per l'European Board of Veterinary Specialization (EBVS)
- ♦ Laurea in Veterinaria presso l'Università di Santiago de Compostela



Dott. Ortilés Gonzalo, Ángel

- ♦ Capo del Servizio di Oftalmologia presso AniCura Valencia Sur Hospital Veterinario
- ♦ Dottorato in Veterinaria: Programma di Dottorato in Medicina e Salute Animale presso l'Università di Saragozza
- ♦ Master Universitario in Iniziazione alla Ricerca in Medicina presso l'Università di Saragozza
- ♦ Master in Clinica degli Animali di Piccola Taglia presso l'Università di Saragozza
- ♦ Esperto di Scienze di Base in Oftalmologia Veterinaria e Comparata presso l'American College of Veterinary Ophthalmologists (ACVO)
- ♦ Specialista in Oftalmologia Veterinaria presso l'Università Complutense
- ♦ Laurea in Veterinaria, specializzazione in Intensificazione in Medicina e Chirurgia di Animali da Compagnia per l'Università di Saragozza

“

Tutti gli insegnanti di questo programma accumulano una vasta esperienza, offrendo una prospettiva innovativa sui principali sviluppi in questo campo di studi”

07 Titolo

L'Esperto Universitario in Oftalmologia Equina del Segmento Anteriore garantisce, oltre alla preparazione più rigorosa e aggiornata, il conseguimento di una qualifica di Esperto Universitario rilasciata da TECH Università Tecnologica.



“

Porta a termine questo programma e ricevi la tua qualifica universitaria senza spostamenti o fastidiose formalità”

Questo programma ti consentirà di ottenere il titolo di studio privato di **Esperto Universitario in Oftalmologia Equina del Segmento Anteriore** possiede il programma più completo e aggiornato del mercato.

Dopo aver superato la valutazione, lo studente riceverà mediante lettera certificata* con ricevuta di ritorno, la sua corrispondente qualifica di Esperto Universitario rilasciata da **TECH Università Tecnologica**.

Il titolo rilasciato da TECH Università Tecnologica esprime la qualifica ottenuta nel Corso Universitario, e riunisce tutti i requisiti comunemente richiesti da borse di lavoro, concorsi e commissioni di valutazione di carriere professionali.

Titolo: **Esperto Universitario in Oftalmologia Equina del Segmento Anteriore**

Modalità: **online**

Durata: **6 mesi**



*Apostille dell'Aia. Se lo studente dovesse richiedere che il suo diploma cartaceo sia provvisto di Apostille dell'Aia, TECH EDUCATION effettuerà le gestioni opportune per ottenerla pagando un costo aggiuntivo.

tech università
tecnologica

Esperto Universitario
Oftalmologia Equina del
Segmento Anteriore

- » Modalità: online
- » Durata: 6 mesi
- » Titolo: TECH Università Tecnologica
- » Orario: a tua scelta
- » Esami: online

Esperto Universitario

Oftalmologia Equina del
Segmento Anteriore

