

**Esperto Universitario**

Oftalmologia Equina di  
Malattie Intraoculari





**tech** università  
tecnologica

## **Esperto Universitario** Oftalmologia Equina di Malattie Intraoculari

- » Modalità: online
- » Durata: 6 mesi
- » Titolo: TECH Università Tecnologica
- » Orario: a tua scelta
- » Esami: online

Accesso al sito web: [www.techitute.com/it/veterinaria/esperto-universitario/esperto-oftalmologia-equina-malattie-intraoculari](http://www.techitute.com/it/veterinaria/esperto-universitario/esperto-oftalmologia-equina-malattie-intraoculari)

# Indice

01

Presentazione del programma

---

*pag. 4*

02

Piano di studi

---

*pag. 8*

03

Obiettivi didattici

---

*pag. 14*

04

Opportunità professionali

---

*pag. 18*

05

Metodologia di studio

---

*pag. 22*

06

Personale docente

---

*pag. 32*

07

Titolo

---

*pag. 36*



# 01

# Presentazione del programma

L'Oftalmologia Equina ha fatto notevoli progressi negli ultimi decenni, in particolare nella diagnosi e nel trattamento delle malattie intraoculari. Secondo l'*American College of Veterinary Ophthalmologists* (ACVO), queste malattie sono responsabili di una notevole percentuale di casi di perdita della vista nei cavalli, con implicazioni sia cliniche che economiche. Motivata a fornire i concetti più importanti di tale area, TECH ha sviluppato questo corso post-laurea che si presenta come un'opportunità unica per approfondire un campo specializzato e vitale per la salute degli occhi dei cavalli. Questa qualifica, impartita in modalità 100% online e con contenuti completamente aggiornati, fornirà una conoscenza avanzata sulla gestione di condizioni complesse come Uveite, Cataratta, Glaucoma, ecc.







“

*Vuoi diagnosticare e trattare patologie che influenzano la visione e la qualità della vita dei cavalli? Questo programma 100% online sarà la spinta per raggiungere i tuoi obiettivi professionali. Unisciti a TECH!”*

L'Oftalmologia Equina di Malattie Intraoculari è fondamentale per i veterinari, in quanto consente loro di avere gli strumenti necessari per rilevare queste malattie in modo precoce, applicare trattamenti efficaci e migliorare la prognosi dei cavalli affetti. Offre un approccio completo per affrontare le esigenze specifiche dell'Oftalmologia nei cavalli, ottimizzando il loro recupero e garantendo la salute visiva a lungo termine. In definitiva, questa specialità contribuisce a garantire la salute visiva dei cavalli, proteggere il loro benessere e massimizzare la loro capacità produttiva e sportiva.

Questo Esperto Universitario in Oftalmologia Equina di Malattie Intraoculari di TECH offre una formazione unica e specializzata che andrà a beneficio dei professionisti interessati a questa importante disciplina. Attraverso contenuti aggiornati e di alta qualità, il programma fornisce agli studenti le conoscenze e le competenze necessarie per diagnosticare e trattare efficacemente le malattie intraoculari in equini, un campo in continua evoluzione e molto richiesto. La qualifica non solo insegna tecniche diagnostiche e terapeutiche, ma offre anche strumenti pratici per lavorare in team con altri specialisti come oculisti e chirurghi, in cliniche o centri veterinari.

Completando questo programma, gli specialisti acquisiranno una conoscenza approfondita di patologie oculari complesse e saranno in grado di applicare trattamenti innovativi che possono fare la differenza nella salute e nelle prestazioni dei cavalli. Con questo approccio, gli studenti saranno preparati a identificare i primi segni di malattie che possono essere difficili da rilevare, consentendo loro di intervenire in modo rapido ed efficace, migliorando significativamente la qualità della vita degli animali e prevenendo complicazioni a lungo termine.

Inoltre, la modalità 100% online offre un'esperienza di apprendimento flessibile e altamente efficace, progettato per soddisfare le esigenze dei professionisti che desiderano specializzarsi senza compromettere le loro responsabilità lavorative. Questo a sua volta è completato dall'innovativa metodologia *Relearning*, un approccio pedagogico che permette di formarsi in modo più profondo e duraturo.

Questo **Esperto Universitario in Oftalmologia Equina di Malattie Intraoculari** possiede il programma scientifico più completo e aggiornato del mercato.

Le sue caratteristiche principali sono:

- ♦ Sviluppo di casi pratici presentati da esperti con una profonda conoscenza dell'Oftalmologia Equina di Malattie Intraoculari
- ♦ Contenuti grafici, schematici ed eminentemente pratici che forniscono informazioni scientifiche e pratiche sulle discipline essenziali per l'esercizio della professione
- ♦ Esercizi pratici che offrono un processo di autovalutazione per migliorare l'apprendimento
- ♦ Particolare enfasi sulle metodologie innovative
- ♦ Lezioni teoriche, domande all'esperto e/o al tutor, forum di discussione su questioni controverse e compiti di riflessione individuale
- ♦ Disponibilità di accesso ai contenuti da qualsiasi dispositivo fisso o portatile dotato di connessione a Internet



*La possibilità di aggiornarsi da qualsiasi luogo e accedere a contenuti innovativi e di alta qualità rende questo corso post-laurea l'opzione ideale per il tuo sviluppo professionale in Oftalmologia Equina"*

“

*Trasformerai la tua carriera veterinaria con questo programma. Sarai in grado di diagnosticare e trattare le malattie intraoculari nei cavalli con la flessibilità di una formazione online. Dai una spinta al tuo futuro professionale oggi!"*

Il personale docente del programma comprende rinomati specialisti del settore e altre aree correlate, che forniscono agli studenti le competenze necessarie a intraprendere un percorso di studio eccellente.

I contenuti multimediali, sviluppati in base alle ultime tecnologie educative, forniranno al professionista un apprendimento coinvolgente e localizzato, ovvero inserito in un contesto reale.

La creazione di questo programma è incentrata sull'Apprendimento Basato su Problemi, mediante il quale il professionista deve cercare di risolvere le diverse situazioni che gli si presentano durante il corso. Lo studente potrà usufruire di un innovativo sistema di video interattivi creati da esperti di rinomata fama.

*La salute degli occhi dei cavalli è importante. Attraverso i migliori materiali didattici del mercato accademico, diventerai un esperto in oftalmologia equina e porterai la tua pratica veterinaria al livello successivo.*

*Ti piace l'Oftalmologia Equina? Specializzati in malattie intraoculari e fai un salto nella tua carriera con questo programma. Farai progressi nella tua professione senza trascurare i tuoi impegni.*





02

# Piano di studi

Il piano di studi fornirà una conoscenza completa e specializzata, affrontando i fondamenti della gestione oculare equina. Durante il programma, i professionisti si concentreranno su temi chiave che permetteranno loro di emergere in un campo di crescente rilevanza nella medicina veterinaria. Tra i temi principali, si trovano l'anatomia e la fisiologia oculare equina, le strutture specifiche dell'occhio del cavallo, il suo funzionamento e le particolarità che lo differenziano dalle altre specie. Si approfondirà anche la diagnostica clinica e per immagini, con particolare attenzione alle tecnologie avanzate come l'ecografia oculare, la tomografia a coerenza ottica, ecc.



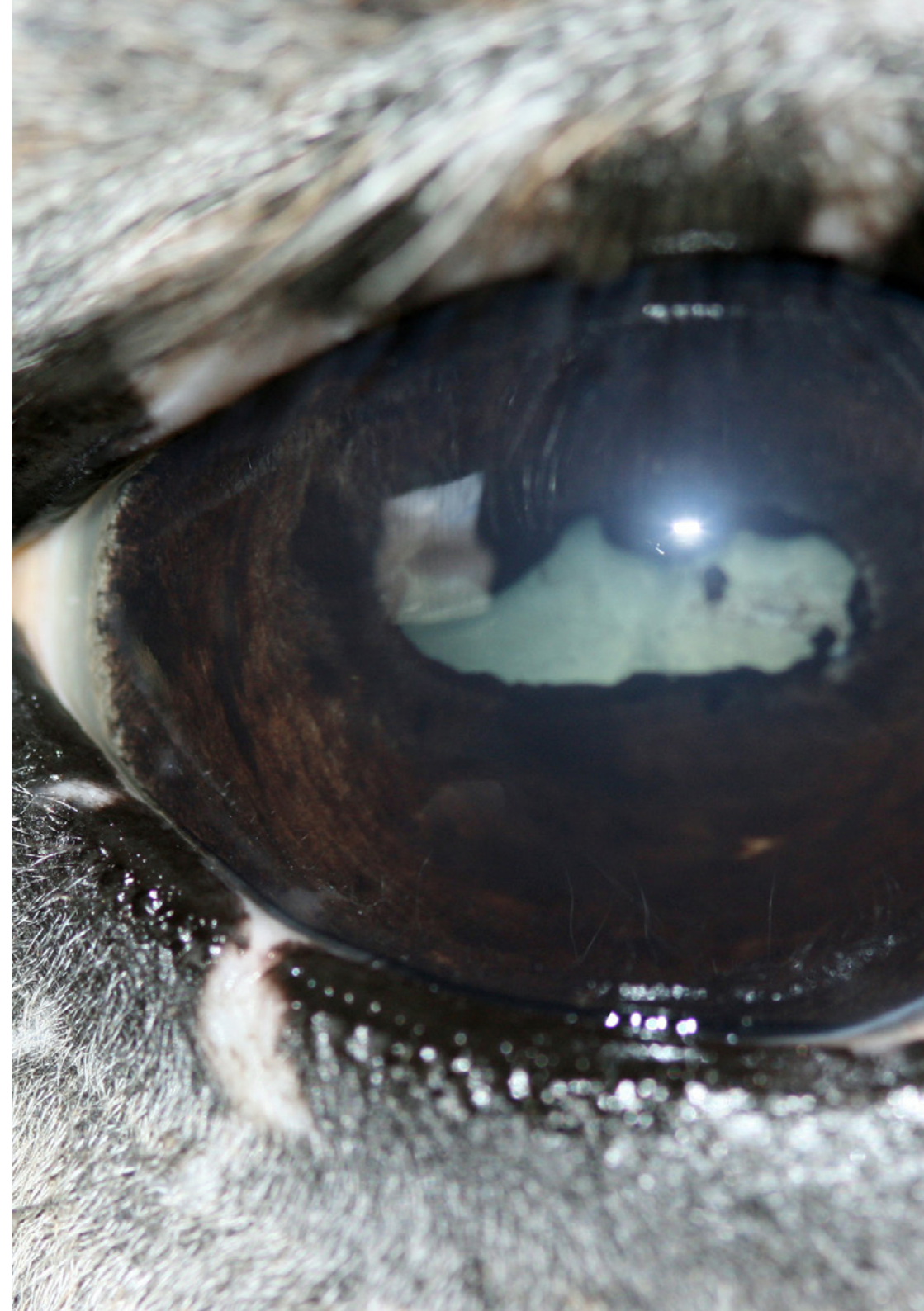
“

*Avrai a disposizione materiale di studio aggiornato con il quale padroneggerai la gestione oculare equina e guiderai in un campo chiave della Veterinaria"*



## Modulo 1. Malattie e Chirurgia dell'Uvea Anteriore in Equidi

- 1.1. Fisiologia ed esame oculistico applicati all'uvea anteriore equina
  - 1.1.1. L'uvea anteriore
  - 1.1.2. Fisiologia dell'uvea anteriore
    - 1.1.2.1. Formazione dell'umor acqueo
    - 1.1.2.2. Accomodazione del cristallino
    - 1.1.2.3. Barriera emato-acquosa
  - 1.1.3. Esame oculistico relativo all'uvea anteriore
    - 1.1.3.1. Biomicroscopia
    - 1.1.3.2. Tonometria
    - 1.1.3.3. Ecografia oculare
- 1.2. Anomalie congenite e di sviluppo dell'uvea anteriore negli equidi
  - 1.2.1. Sviluppo embrionale dell'uvea anteriore
  - 1.2.2. Anomalie congenite
    - 1.2.2.1. Aniridia
    - 1.2.2.2. Eterocromia dell'iride
    - 1.2.2.3. Membrane pupillari persistenti
    - 1.2.2.4. Ipolasia vs. coloboma
    - 1.2.2.5. Anomalia di Peter
    - 1.2.2.6. Cisti uveali
  - 1.2.3. Sindrome da anomalia congenita multipla di Rocky Mountain
- 1.3. Malattie infiammatorie dell'uvea negli equidi
  - 1.3.1. Malattie infiammatorie dell'uvea
  - 1.3.2. Segni clinici dell'uveite anteriore acuta
  - 1.3.3. Diagnosi differenziale dell'uveite anteriore acuta
- 1.4. Malattie infiammatorie dell'uvea negli equidi: Protocollo, trattamento e sequele
  - 1.4.1. Protocollo diagnostico dell'uveite anteriore acuta
  - 1.4.2. Trattamento medico dell'uveite anteriore acuta
  - 1.4.3. Sequele dell'uveite anteriore acuta: quando diventa cronica





- 1.5. Uveite ricorrente equina (ERU)
  - 1.5.1. Importanza dell'uveite ricorrente equina (ERU)
  - 1.5.2. Classificazione della ERU
    - 1.5.2.1. Presentazione classica
    - 1.5.2.2. Presentazione insidiosa
    - 1.5.2.3. Presentazione successiva
- 1.6. Uveite ricorrente equina (ERU): Fisiopatologia e istopatologia
  - 1.6.1. Fisiopatologia e istopatologia dell'uveite ricorrente equina (ERU)
  - 1.6.2. Fisiopatologia della ERU
  - 1.6.3. Istopatologia della ERU
- 1.7. Uveite ricorrente equina (ERU): Trattamento e prognosi
  - 1.7.1. Trattamento medico della ERU
  - 1.7.2. Trattamento chirurgico della ERU
  - 1.7.3. Prognosi della ERU
- 1.8. Iridociclite eterocromica equina con cheratite secondaria (HIK)
  - 1.8.1. Segni clinici della HIK
  - 1.8.2. Fisiopatologia della HIK
  - 1.8.3. Trattamento della HIK
  - 1.8.4. Prognosi della HIK
- 1.9. Trauma uveale negli equidi
  - 1.9.1. Segni clinici
  - 1.9.2. Fisiopatologia del trauma acuto
  - 1.9.3. Trattamento medico del trauma uveale
  - 1.9.4. Prognosi del trauma uveale
- 1.10. Malattie neoplastiche dell'uvea equina
  - 1.10.1. Tumori primari del neuroectoderma
  - 1.10.2. Tumori melanocitici
  - 1.10.3. Tumori non melanocitici
  - 1.10.4. Tumori metastatici

## Modulo 2. Malattie e Chirurgia del Cristallino in Equidi

- 2.1. Embriologia del cristallino negli equidi
  - 2.1.1. Embriologia del cristallino negli equidi
  - 2.1.2. Istologia del cristallino
  - 2.1.3. Alterazioni dello sviluppo lenticolare
- 2.2. Fisiologia del cristallino negli equidi
  - 2.2.1. Metabolismo del cristallino
  - 2.2.2. Alterazioni del metabolismo del cristallino
  - 2.2.3. Trasparenza e rifrazione del cristallino
- 2.3. Esame del cristallino negli equidi
  - 2.3.1. Limitazioni dell'esame sul campo
  - 2.3.2. Dilatazione pupillare, farmacologia dei dilatatori dell'iride e dei cicloplegici
  - 2.3.3. Valutazione del cristallino con la lampada a fessura
  - 2.3.4. Dilatazione del cristallino con luce diretta, uso della retroilluminazione
  - 2.3.5. Peculiarità dell'esame nei neonati
- 2.4. Alterazioni della trasparenza lenticolare negli equidi
  - 2.4.1. Alterazioni congenite
  - 2.4.2. Alterazioni ereditarie
  - 2.4.3. Alterazioni acquisite
- 2.5. Alterazioni della trasparenza lenticolare negli equidi: Cataratta
  - 2.5.1. Extra-lenticolare
  - 2.5.2. Capsulo-lenticolare
  - 2.5.3. Lenticolare
    - 2.5.3.1. Cataratta focale
    - 2.5.3.2. Cataratta della linea di sutura
    - 2.5.3.3. Cataratta assiale
    - 2.5.3.4. Cataratta traumatica
    - 2.5.3.5. Cataratta completa

- 2.6. Alterazioni anatomiche del cristallino: dislocazione e sublussazione negli equidi
  - 2.6.1. Alterazioni congenite
  - 2.6.2. Alterazioni ereditarie
  - 2.6.3. Alterazioni acquisite
- 2.7. Altre alterazioni lenticolari negli equidi
  - 2.7.1. Rottura della capsula lenticolare
  - 2.7.2. Vacuoli sottocapsulari anteriori
  - 2.7.3. Laminazione corticale concentrica
  - 2.7.4. Risultati fisiologici associati all'età
  - 2.7.5. Valutazione delle lesioni durante l'esame pre-acquisto
- 2.8. Chirurgia della cataratta negli equidi
  - 2.8.1. Indicazioni
  - 2.8.2. Esami diagnostici precedenti
  - 2.8.3. Procedura chirurgica
  - 2.8.4. Complicazioni
  - 2.8.5. Gestione post-chirurgica
- 2.9. Chirurgia della dislocazione del cristallino anteriore negli equidi
  - 2.9.1. Indicazioni
  - 2.9.2. Procedura chirurgica
  - 2.9.3. Complicanze e gestione post-chirurgica
- 2.10. Gestione medica dei pazienti equidi con cataratta non operabile
  - 2.10.1. Uveite facoltica
  - 2.10.2. Glaucoma secondario a cataratta
  - 2.10.3. Farmacologia dell'uveite facoltica

### Modulo 3. Malattie e Chirurgia di Vitreo e Retina in Equidi

- 3.1. Fisiologia del vitreo e della retina negli equidi
  - 3.1.1. Retina e vitreo
  - 3.1.2. Nervo ottico
  - 3.1.3. Vascolarizzazione del segmento posteriore
  - 3.1.4. Struttura del vitreo
  - 3.1.5. La coroide
- 3.2. Metodi diagnostici del segmento posteriore negli equidi
  - 3.2.1. Esame con lampada a fessura
  - 3.2.2. Oftalmoscopia diretta e indiretta
  - 3.2.3. Retinografia
  - 3.2.4. Fluorangiografia
  - 3.2.5. Ecografia oculare per valutare il vitreo e la retina
  - 3.2.6. Tomografia Ottica a Coerenza di Fase (OCT)
  - 3.2.7. Tomografia Assiale Computerizzata (TAC), Risonanza Magnetica (RM)
  - 3.2.8. Studi di elettrofisiologia oculare: Elettroretinografia e potenziali evocati visivi
- 3.3. Patologie congenite del segmento posteriore negli equidi
  - 3.3.1. Displasia retinica
  - 3.3.2. Colobomi della retina e del nervo ottico
  - 3.3.3. Persistenza dell'arteria ialoidea
  - 3.3.4. Emorragie sottoretiniche nei neonati
  - 3.3.5. Distacco congenito della retina
  - 3.3.6. Congenital Stationary Night Blindness (CSNB)
  - 3.3.7. Disgenesia del segmento anteriore e sua relazione con le anomalie del segmento posteriore

- 3.4. Corioretinite e distacco della retina negli equidi
  - 3.4.1. Corioretinite: cause, diagnosi e trattamento
  - 3.4.2. Distacco della retina: tipi, diagnosi e opzioni di trattamento
  - 3.4.3. Cambiamenti associati all'uveite ricorrente equina (ERU)
  - 3.4.4. Sequele della corioretinite e del distacco di retina
- 3.5. Degenerazioni retiniche e vitreali negli equidi
  - 3.5.1. Degenerazione retinica associata all'età (retinopatia senile)
  - 3.5.2. Degenerazione retinica associata a ERU
  - 3.5.3. Degenerazione retinica associata a carenze nutrizionali
  - 3.5.4. Degenerazione retinica associata alla malattia del motoneurone degli equidi
  - 3.5.5. Alterazioni degenerative associate a malattie sistemiche
  - 3.5.6. Degenerazione vitreale nei cavalli geriatrici
  - 3.5.7. Photic Head Shaking e sua possibile relazione con la retina
- 3.6. Malattie infiammatorie del segmento posteriore e del vitreo negli equidi
  - 3.6.1. Corioretinite: cause e diagnosi
  - 3.6.2. Vitreite: cause, diagnosi e trattamento
  - 3.6.3. Neurite ottica infiammatoria
  - 3.6.4. Infiammazione corioretinica nell'uveite ricorrente equina (ERU)
  - 3.6.5. Alterazioni infiammatorie del vitreo
- 3.7. Lesioni traumatiche e neoplasie del segmento posteriore negli equidi
  - 3.7.1. Diagnosi dei traumi del segmento posteriore
  - 3.7.2. Distacchi retinici post-traumatici
  - 3.7.3. Valutazione delle emorragie intraoculari
  - 3.7.4. Diagnosi e trattamento della rottura oculare
  - 3.7.5. Neoplasie del segmento posteriore
- 3.8. Malattie del nervo ottico negli equidi
  - 3.8.1. Neuropatie ottiche negli equidi
  - 3.8.2. Neurite ottica essudativa
  - 3.8.3. Neurite ottica
  - 3.8.4. Atrofia del nervo ottico
  - 3.8.5. Neuropatia ottica proliferativa
  - 3.8.6. Neuropatia ottica ischemica
  - 3.8.7. Neuropatia ottica traumatica
- 3.9. Malattie ereditarie del segmento posteriore negli equidi
  - 3.9.1. Malattie ereditarie della retina
  - 3.9.2. Malattie ereditarie del vitreo
  - 3.9.3. Diagnosi e prevenzione delle malattie ereditarie
- 3.10. Gestione dei cavalli ciechi
  - 3.10.1. Adattamento dei cavalli ciechi
  - 3.10.2. Tecniche di addestramento e riabilitazione
  - 3.10.3. Assistenza specifica e sicurezza dei cavalli ipovedenti



*Vuoi affrontare con sicurezza le sfide che presenta l'oftalmologia equina? Questo programma ti darà un vantaggio competitivo, posizionandoti come punto di riferimento nella tua area di specializzazione"*



# 03

## Obiettivi didattici

Questo Esperto Universitario preparerà professionisti altamente qualificati in diagnosi, trattamento e gestione delle patologie oculari equine. Attraverso un approccio integrato, svilupperanno competenze per identificare e trattare le malattie intraoculari complesse come il Glaucoma o l'Uveite Ricorrente Equina, che richiedono una gestione specializzata e precisa. In questo modo, gli studenti impareranno a utilizzare strumenti diagnostici avanzati, come l'ecografia oculare e la tomografia a coerenza ottica, essenziali per rilevare le alterazioni con maggiore precisione e anticipare possibili complicanze.



“

*TECH è supportata da una metodologia online innovativa e dal Relearning orientato ai risultati, che ti permetterà di raggiungere il tuo massimo potenziale e distinguerti nell'Oftalmologia Equina"*





## Obiettivi generali

---

- ◆ Padroneggiare le basi anatomiche e fisiologiche del sistema oculare equino per una comprensione completa del suo funzionamento
- ◆ Identificare con precisione le principali malattie intraoculari che colpiscono i cavalli
- ◆ Applicare tecniche diagnostiche avanzate, come ecografia oculare e tomografia a coerenza ottica
- ◆ Sviluppare piani di trattamento efficaci per patologie come il glaucoma e l'uveite ricorrente equina
- ◆ Sviluppare competenze in procedure chirurgiche specifiche per l'area dell'oftalmologia equina
- ◆ Implementare protocolli di prevenzione per ridurre al minimo l'impatto dei fattori ambientali e genetici sulla salute degli occhi
- ◆ Analizzare casi clinici complessi per formulare strategie terapeutiche personalizzate
- ◆ Consolidare le competenze per guidare progetti di ricerca e gestione in oftalmologia equina



*Con una garanzia di occupabilità del 99%, TECH ti assicura di massimizzare le tue opportunità di lavoro nel settore dell'Oftalmologia Equina al termine di questa completa qualifica"*







## Obiettivi specifici

---

### **Modulo 1. Malattie e Chirurgia dell'Uvea Anteriore in Equidi**

- ◆ Diagnosticare malattie infiammatorie e degenerative dell'uvea anteriore negli equidi
- ◆ Valutare trattamenti medici e chirurgici in patologie dell'uvea anteriore
- ◆ Applicare tecniche diagnostiche avanzate per valutare la salute dell'uvea anteriore
- ◆ Sviluppare piani terapeutici completi per la gestione dell'uveite negli equidi

### **Modulo 2. Malattie e Chirurgia del Cristallino in Equidi**

- ◆ Riconoscere patologie del cristallino come cataratta e lussazioni in equidi
- ◆ Valutare procedure chirurgiche innovative per il trattamento delle malattie del cristallino
- ◆ Implementare efficaci protocolli diagnostici e terapeutici nelle condizioni del cristallino
- ◆ Analizzare i fattori di rischio associati alle malattie del cristallino negli equidi

### **Modulo 3. Malattie e Chirurgia di Vitreo e Retina in Equidi**

- ◆ Identificare patologie vitrei e retiniche che influenzano la visione negli equidi
- ◆ Sviluppare strategie diagnostiche per valutare le malattie del fondo oculare negli equidi
- ◆ Valutare tecniche chirurgiche avanzate per trattare lesioni vitree e retiniche
- ◆ Attuare piani di trattamento per le malattie retiniche negli equidi



# 04

## Opportunità professionali

Questo titolo dà accesso ad un mondo di opportunità professionali in una delle aree più specializzate della Veterinaria. Al termine, gli studenti saranno preparati per lavorare come specialisti in cliniche veterinarie, ospedali equini e centri ad alto rendimento, dove le patologie intraoculari sono una preoccupazione costante. Inoltre, potranno condurre ricerche innovative nel campo dell'Oftalmologia Equina, contribuire a progressi nei trattamenti e far parte di gruppi di consultazione specializzati nella salute oculare dei cavalli. Le opportunità di lavoro non sono limitate solo al servizio diretto, ma includono anche ruoli di ricerca e formazione.







“

*Con una formazione solida e specifica, questo programma ti spingerà a progredire in un campo altamente specializzato, assicurando una carriera di successo con molteplici sbocchi professionali”*



### Profilo dello studente

Lo studente sarà un professionista altamente qualificato e specializzato nella diagnosi e nel trattamento di malattie oculari complesse nei cavalli. Con un approccio globale e aggiornato, il professionista avrà le conoscenze e le competenze necessarie per identificare, valutare e gestire le principali patologie intraoculari che colpiscono i cavalli, dalla diagnosi precoce, fino agli interventi chirurgici avanzati. Inoltre, sarà in grado di applicare tecniche diagnostiche all'avanguardia come l'ecografia oculare e la tomografia a coerenza ottica per affrontare casi clinici complessi.

*Il tuo profilo professionale sarà pronto per distinguersi nel competitivo campo della Veterinaria Equina, facendo una differenza significativa nella salute oculare dei cavalli.*

- ♦ **Capacità di analisi critica:** Sviluppare la capacità di valutare casi clinici complessi, interpretare i dati e diagnosticare con precisione le malattie intraoculari nei cavalli
- ♦ **Capacità di lavoro di squadra:** Incoraggiare la collaborazione con altri professionisti della salute equina, formando team multidisciplinari per offrire trattamenti completi e personalizzati
- ♦ **Comunicazione efficace:** Migliorare la capacità di comunicare in modo chiaro e preciso diagnosi, trattamenti e progressi ai proprietari dei cavalli e colleghi veterinari
- ♦ **Ricerca applicata:** Acquisire competenze nella ricerca di nuove tecniche e trattamenti in Oftalmologia Equina, contribuendo al progresso del settore attraverso studi innovativi



Dopo aver completato il programma potrai utilizzare le tue conoscenze e competenze nei seguenti ruoli:

**1. Veterinario specializzato in oftalmologia equina:** È responsabile della diagnosi, del trattamento e della gestione delle malattie oculari nei cavalli, utilizzando tecniche avanzate per risolvere le patologie intraoculari.

**Responsabilità:** Diagnosticare e trattare le malattie oculari nei cavalli, utilizzando tecniche avanzate per affrontare patologie intraoculari complesse.

**2. Chirurgo oftalmologo equino:** Eseguire interventi chirurgici specializzati negli occhi dei cavalli, risolvendo con precisione i casi complessi di malattie intraoculari.

**Responsabilità:** Eseguire interventi chirurgici sull'occhio del cavallo, gestendo le complicazioni intraoculari con precisione e cura.

**3. Consulente veterinario per la salute oculare equina:** Offre consulenza specializzata in cliniche e ospedali veterinari sulla gestione delle patologie oculari nei cavalli.

**Responsabilità:** Fornire consulenza a cliniche e ospedali veterinari nella diagnosi e nel trattamento delle malattie oculari equine, offrendo raccomandazioni specialistiche.

**4. Ricercatore in oftalmologia equina:** Sviluppa e contribuisce a studi scientifici incentrati su nuove tecniche diagnostiche e terapeutiche per le malattie oculari sui cavalli.

**Responsabilità:** Condurre ricerche per migliorare la conoscenza delle malattie oculari equine e sviluppare nuovi trattamenti e tecnologie.

**5. Direttore di clinica veterinaria specializzata:** Gestisce una clinica focalizzata sulla cura dell'occhio equino, guidando team di lavoro e offrendo soluzioni innovative in oftalmologia.

**Responsabilità:** Supervisionare il funzionamento di una clinica oftalmologica equina, gestendo le attrezzature e garantendo cure di qualità per i pazienti equini.

**6. Specialista in riabilitazione oculare equina:** Lavora al recupero e al trattamento post-chirurgico di malattie intraoculari, progettando piani di riabilitazione adattati alle esigenze del cavallo.

**Responsabilità:** Progettare e attuare piani di riabilitazione oculare post-chirurgica, ottimizzando il recupero dei cavalli dopo interventi oftalmologici.

**7. Orientatore in oftalmologia equina:** Fornisce formazione ad altri veterinari e professionisti della salute equina sulle ultime tecniche e progressi nel trattamento delle malattie oculari.

**Responsabilità:** Forma veterinari e professionisti del settore sulle ultime tecniche e i progressi nell'oftalmologia equina.

**8. Responsabile di ricerca e sviluppo in salute oculare equina:** Sviluppare prodotti e tecnologie innovative per migliorare la diagnosi e il trattamento delle malattie oculari equine presso centri di ricerca o aziende del settore.

**Responsabilità:** Sviluppare e testare nuove tecnologie e trattamenti per migliorare la diagnosi e il trattamento di malattie oculari nei cavalli.

### Opportunità accademiche e di ricerca

Oltre a tutte le posizioni lavorative per cui sarai idoneo studiando questo Esperto Universitario di TECH, potrai anche continuare con una solida carriera accademica e di ricerca. Dopo aver completato questo programma universitario, sarai pronto per continuare i tuoi studi associati a questo campo della conoscenza e quindi, progressivamente, raggiungere altri meriti scientifici.



05

# Metodologia di studio

TECH è la prima università al mondo che combina la metodologia dei **case studies** con il **Relearning**, un sistema di apprendimento 100% online basato sulla ripetizione diretta.

Questa strategia dirompente è stata concepita per offrire ai professionisti l'opportunità di aggiornare le conoscenze e sviluppare competenze in modo intensivo e rigoroso. Un modello di apprendimento che pone lo studente al centro del processo accademico e gli conferisce tutto il protagonismo, adattandosi alle sue esigenze e lasciando da parte le metodologie più convenzionali.



“

*TECH ti prepara ad affrontare nuove sfide in ambienti incerti e a raggiungere il successo nella tua carriera"*

## Lo studente: la priorità di tutti i programmi di TECH

Nella metodologia di studio di TECH lo studente è il protagonista assoluto. Gli strumenti pedagogici di ogni programma sono stati selezionati tenendo conto delle esigenze di tempo, disponibilità e rigore accademico che, al giorno d'oggi, non solo gli studenti richiedono ma le posizioni più competitive del mercato.

Con il modello educativo asincrono di TECH, è lo studente che sceglie il tempo da dedicare allo studio, come decide di impostare le sue routine e tutto questo dalla comodità del dispositivo elettronico di sua scelta. Lo studente non deve frequentare lezioni presenziali, che spesso non può frequentare. Le attività di apprendimento saranno svolte quando si ritenga conveniente. È lo studente a decidere quando e da dove studiare.

“

*In TECH NON ci sono lezioni presenziali  
(che poi non potrai mai frequentare)”*





## I piani di studio più completi a livello internazionale

TECH si caratterizza per offrire i percorsi accademici più completi del panorama universitario. Questa completezza è raggiunta attraverso la creazione di piani di studio che non solo coprono le conoscenze essenziali, ma anche le più recenti innovazioni in ogni area.

Essendo in costante aggiornamento, questi programmi consentono agli studenti di stare al passo con i cambiamenti del mercato e acquisire le competenze più apprezzate dai datori di lavoro. In questo modo, coloro che completano gli studi presso TECH ricevono una preparazione completa che fornisce loro un notevole vantaggio competitivo per avanzare nelle loro carriere.

Inoltre, potranno farlo da qualsiasi dispositivo, pc, tablet o smartphone.

“

*Il modello di TECH è asincrono, quindi ti permette di studiare con il tuo pc, tablet o smartphone dove, quando e per quanto tempo vuoi”*

## Case studies o Metodo Casistico

Il Metodo Casistico è stato il sistema di apprendimento più usato nelle migliori facoltà del mondo. Sviluppato nel 1912 per consentire agli studenti di Giurisprudenza non solo di imparare le leggi sulla base di contenuti teorici, ma anche di esaminare situazioni complesse reali. In questo modo, potevano prendere decisioni e formulare giudizi di valore fondati su come risolverle. Nel 1924 fu stabilito come metodo di insegnamento standard ad Harvard.

Con questo modello di insegnamento, è lo studente stesso che costruisce la sua competenza professionale attraverso strategie come il *Learning by doing* o il *Design Thinking*, utilizzate da altre istituzioni rinomate come Yale o Stanford.

Questo metodo, orientato all'azione, sarà applicato lungo tutto il percorso accademico che lo studente intraprende insieme a TECH. In questo modo, affronterà molteplici situazioni reali e dovrà integrare le conoscenze, ricercare, argomentare e difendere le sue idee e decisioni. Tutto ciò con la premessa di rispondere al dubbio di come agirebbe nel posizionarsi di fronte a specifici eventi di complessità nel suo lavoro quotidiano.



## Metodo Relearning

In TECH i *case studies* vengono potenziati con il miglior metodo di insegnamento 100% online: il *Relearning*.

Questo metodo rompe con le tecniche di insegnamento tradizionali per posizionare lo studente al centro dell'equazione, fornendo il miglior contenuto in diversi formati. In questo modo, riesce a ripassare e ripete i concetti chiave di ogni materia e impara ad applicarli in un ambiente reale.

In questa stessa linea, e secondo molteplici ricerche scientifiche, la ripetizione è il modo migliore per imparare. Ecco perché TECH offre da 8 a 16 ripetizioni di ogni concetto chiave in una stessa lezione, presentata in modo diverso, con l'obiettivo di garantire che la conoscenza sia completamente consolidata durante il processo di studio.

*Il Relearning ti consentirà di apprendere con meno sforzo e più rendimento, coinvolgendoti maggiormente nella specializzazione, sviluppando uno spirito critico, difendendo gli argomenti e contrastando opinioni: un'equazione diretta al successo.*





## Un Campus Virtuale 100% online con le migliori risorse didattiche

Per applicare efficacemente la sua metodologia, TECH si concentra sul fornire agli studenti materiali didattici in diversi formati: testi, video interattivi, illustrazioni, mappe della conoscenza, ecc. Tutto ciò progettato da insegnanti qualificati che concentrano il lavoro sulla combinazione di casi reali con la risoluzione di situazioni complesse attraverso la simulazione, lo studio dei contesti applicati a ogni carriera e l'apprendimento basato sulla ripetizione, attraverso audio, presentazioni, animazioni, immagini, ecc.

Le ultime prove scientifiche nel campo delle Neuroscienze indicano l'importanza di considerare il luogo e il contesto in cui si accede ai contenuti prima di iniziare un nuovo apprendimento. Poter regolare queste variabili in modo personalizzato favorisce che le persone possano ricordare e memorizzare nell'ippocampo le conoscenze per conservarle a lungo termine. Si tratta di un modello denominato *Neurocognitive context-dependent e-learning*, che viene applicato in modo consapevole in questa qualifica universitaria.

Inoltre, anche per favorire al massimo il contatto tra mentore e studente, viene fornita una vasta gamma di possibilità di comunicazione, sia in tempo reale che differita (messaggistica interna, forum di discussione, servizio di assistenza telefonica, e-mail di contatto con segreteria tecnica, chat e videoconferenza).

Inoltre, questo completo Campus Virtuale permetterà agli studenti di TECH di organizzare i loro orari di studio in base alla loro disponibilità personale o agli impegni lavorativi. In questo modo avranno un controllo globale dei contenuti accademici e dei loro strumenti didattici, il che attiva un rapido aggiornamento professionale.



*La modalità di studio online di questo programma ti permetterà di organizzare il tuo tempo e il tuo ritmo di apprendimento, adattandolo ai tuoi orari"*

### L'efficacia del metodo è giustificata da quattro risultati chiave:

1. Gli studenti che seguono questo metodo non solo raggiungono l'assimilazione dei concetti, ma sviluppano anche la loro capacità mentale, attraverso esercizi che valutano situazioni reali e l'applicazione delle conoscenze.
2. L'apprendimento è solidamente fondato su competenze pratiche che permettono allo studente di integrarsi meglio nel mondo reale.
3. L'assimilazione di idee e concetti è resa più facile ed efficace, grazie all'uso di situazioni nate dalla realtà.
4. La sensazione di efficienza dello sforzo investito diventa uno stimolo molto importante per gli studenti, che si traduce in un maggiore interesse per l'apprendimento e in un aumento del tempo dedicato al corso.

## La metodologia universitaria più apprezzata dagli studenti

I risultati di questo innovativo modello accademico sono riscontrabili nei livelli di soddisfazione globale degli studenti di TECH.

La valutazione degli studenti sulla qualità dell'insegnamento, la qualità dei materiali, la struttura del corso e i suoi obiettivi è eccellente. A conferma di ciò, l'istituto è diventato il migliore valutato dai suoi studenti sulla piattaforma di recensioni Trustpilot, ottenendo un punteggio di 4,9 su 5.

*Accedi ai contenuti di studio da qualsiasi dispositivo con connessione a Internet (computer, tablet, smartphone) grazie al fatto che TECH è aggiornato sull'avanguardia tecnologica e pedagogica.*

*Potrai imparare dai vantaggi dell'accesso a ambienti di apprendimento simulati e dall'approccio di apprendimento per osservazione, ovvero Learning from an expert.*





In questo modo, il miglior materiale didattico sarà disponibile, preparato con attenzione:



#### Materiale di studio

Tutti i contenuti didattici sono creati dagli specialisti che impartiranno il corso, appositamente per questo, in modo che lo sviluppo didattico sia realmente specifico e concreto.

Questi contenuti sono poi applicati al formato audiovisivo che supporterà la nostra modalità di lavoro online, impiegando le ultime tecnologie che ci permettono di offrirti una grande qualità per ogni elemento che metteremo al tuo servizio.



#### Capacità e competenze pratiche

I partecipanti svolgeranno attività per sviluppare competenze e abilità specifiche in ogni area tematica. Pratiche e dinamiche per acquisire e sviluppare le competenze e le abilità che uno specialista deve possedere nel mondo globalizzato in cui viviamo.



#### Riepiloghi interattivi

Presentiamo i contenuti in modo accattivante e dinamico tramite strumenti multimediali che includono audio, video, immagini, diagrammi e mappe concettuali per consolidare la conoscenza.

Questo esclusivo sistema di preparazione per la presentazione di contenuti multimediali è stato premiato da Microsoft come "Caso di successo in Europa".



#### Letture complementari

Articoli recenti, documenti di consenso, guide internazionali... Nella biblioteca virtuale di TECH potrai accedere a tutto il materiale necessario per completare la tua specializzazione.





#### Case Studies

Completerai una selezione dei migliori *case studies* in materia. Casi presentati, analizzati e monitorati dai migliori specialisti del panorama internazionale.



#### Testing & Retesting

Valutiamo e rivalutiamo periodicamente le tue conoscenze durante tutto il programma. Lo facciamo su 3 dei 4 livelli della Piramide di Miller.



#### Master class

Esistono prove scientifiche sull'utilità d'osservazione di terzi esperti. Il cosiddetto *Learning from an Expert* rafforza le conoscenze e i ricordi, e genera sicurezza nel futuro processo decisionale.



#### Guide di consultazione veloce

TECH offre i contenuti più rilevanti del corso sotto forma di schede o guide rapide per l'azione. Un modo sintetico, pratico ed efficace per aiutare a progredire nel tuo apprendimento.





06

# Personale docente

Il personale docente è composto da esperti di fama internazionale, con una vasta esperienza nella pratica clinica e ricerca avanzata. In questo modo, gli insegnanti non solo hanno una solida preparazione accademica, ma sono anche all'avanguardia degli ultimi progressi nella diagnosi e nel trattamento delle patologie oculari nei cavalli. Grazie a questo, il suo approccio aggiornato permette agli studenti di essere formati direttamente da coloro che stanno facendo la differenza nel campo dell'Oftalmologia Equina. Inoltre, i membri del personale docente forniscono un apprendimento vicino, accessibile e specializzato, garantendo che ogni studente riceva la migliore formazione possibile.



“

*Gli insegnanti di TECH combinano esperienza e conoscenze all'avanguardia, garantendo una preparazione completa per affrontare con successo le sfide del mondo professionale"*



## Direzione



### Dott. Arteaga Sancho, Kevin

- Oftalmologo Senior presso CityU VMC
- Esperto di Scienze di Base in Oftalmologia presso l'Università della California
- Specialista in Oftalmologia Veterinaria presso l'Università di Barcellona
- Master in Medicina degli Animali di Piccola Taglia presso l'Università di Murcia
- Laurea in Medicina Veterinaria presso l'Università CEU de Valencia

## Personale docente

### Dott. Cantero, Francisco

- Oftalmologo Veterinario presso Anicura Ars Veterinaria y Anicura Glories
- Esperto in Alterazioni del Segmento Posteriore presso la UAB
- Esperto in Ecografia Oculare e UBM presso SEOVET
- Esperto in Diagnosi Oftalmologica Equina presso Ocularvet
- Specialista in Oftalmologia Veterinaria per l'European Board of Veterinary Specialization (EBVS)
- Laurea in Veterinaria presso l'Università di Santiago de Compostela

### Dott.ssa Matas Riera, Màrian

- Amministratrice-Socio Fondatrice di Memvet - Servicios Oftalmología Itinerancia Equina Mallorca
- Specialista in Educazione Veterinaria presso il Royal Veterinary College
- Specialista in Oftalmologia Veterinaria presso la UAB
- Diploma presso European College of Veterinary Ophthalmology
- Laureata in Medicina e Chirurgia presso l'Università Autonoma di Barcellona (UAB)
- Editor della rivista AVEPA (Associazione Veterinaria di Specialisti in Animali di Piccola Taglia)

#### **Dott.ssa Guarnizo Barrionuevo, Carla Pamela**

- ◆ Tecnico Veterinario (ATV) presso l'Istituto Veterinario Oftalmologico (IVO)
- ◆ Esperta in Ecografia Oculare presso Oftalmovet Center
- ◆ Esperta in Analisi di Laboratorio presso la Clinica Veterinaria CONCERVET
- ◆ Esperta in Ecografia Oculare presso GENOV
- ◆ Specialista in Neurologia, Oftalmologia e Riproduzione di Animali di Piccola Taglia presso l'Università Autonoma di Barcellona
- ◆ Specialista in Terapia Intensiva e Dermatologia presso l'Università Autonoma di Barcellona
- ◆ Specialista in Oftalmologia Veterinaria Avanzata
- ◆ Diploma in Oftalmologia Veterinaria presso l'Università Cattolica di Salta
- ◆ Laurea in Veterinaria e Zootecnia presso l'Università Peruviana Cayetano Heredia

#### **Dott.ssa Castilla Rey, Laura**

- ◆ Veterinaria nel Servizio di Oftalmologia e Supporto presso MEMVET
- ◆ Esperta in Microchirurgia Corneale e Gonioimpianto presso SEOVET
- ◆ Esperta in Ecografia Addominale di Base su Animali di Piccola Taglia presso Quadam Institute
- ◆ Laurea in Veterinaria presso l'Università di Cordoba
- ◆ Certificazione in Oftalmologia Veterinaria (CCOV) da parte dell'Università Autonoma di Barcellona
- ◆ Membro di: Associazione Spagnola di Oftalmologia Veterinaria (SEOVET)

#### **Dott.ssa Simó Vesperinas, María**

- ◆ Veterinaria di Medicina d'Urgenza presso il Vets Now Emergency Hospital, Manchester
- ◆ Veterinaria di Medicina Generale presso l'Ospedale Veterinario Canis, Girona, Spagna
- ◆ Tirocinio presso il Texas A&M Veterinary Medical Teaching Hospital
- ◆ Laurea in Veterinaria conseguita presso l'Università Autonoma di Barcellona
- ◆ Corso pratico di Microchirurgia nella Patologia Corneale presso l'Istituto di Microchirurgia Oculare (IMO)
- ◆ Congresso di Oftalmologia Veterinaria: "Manifestazioni oculari di malattie sistemiche", tenutosi presso l'Istituto di Microchirurgia Oculare (IMO)
- ◆ Corso Post-laurea in Oftalmologia Veterinaria presso British Small Animal Veterinary Association

#### **Dott. Simó Doménech, Francisco José**

- ◆ Direttore Medico e Creatore presso l'Istituto Veterinario Oftalmologico (IVO)
- ◆ Oftalmologo Veterinario presso Long Island Veterinary Specialists, New York
- ◆ Collaborazione con il reparto R&S dei Laboratorios Alcon, El Masnou, Spagna
- ◆ Collaborazioni presso il centro sperimentale dei Laboratori Harlan
- ◆ Laurea in Medicina Veterinaria conseguita presso l'Università di Saragozza
- ◆ Studi Post-Laurea in Oftalmologia Veterinaria svolti presso l'Università Autonoma di Barcellona
- ◆ Specializzazione presso la Facoltà di Veterinaria di Tolosa, con il Dott. Marc Simon a Parigi e presso il Servizio di Oftalmologia del Long Island Veterinary Specialists di New York
- ◆ Certificato dell'Associazione Associazione dei Veterinari Spagnoli Specialisti in Animali di Piccola Taglia (AVEPA) come Specialista in Oftalmologia Veterinaria
- ◆ Membro di: Società Spagnola di Oftalmologia Veterinaria (SEOVET)



# 07 Titolo

L'Esperto Universitario in Oftalmologia Equina di Malattie Intraoculari garantisce, oltre alla preparazione più rigorosa e aggiornata, il conseguimento di una qualifica di **'Corso Universitario'** rilasciata da TECH Università Tecnologica.



“

*Porta a termine questo programma e ricevi la tua qualifica universitaria senza spostamenti o fastidiose formalità”*



Questo programma ti consentirà di ottenere il titolo di studio privato di **Esperto Universitario in Oftalmologia Equina di Malattie Intraoculari** possiede il programma più completo e aggiornato del mercato.

Dopo aver superato la valutazione, lo studente riceverà mediante lettera certificata\* con ricevuta di ritorno, la sua corrispondente qualifica di Esperto Universitario rilasciata da **TECH Università Tecnologica**.

Il titolo rilasciato da TECH Università Tecnologica esprime la qualifica ottenuta nel Corso Universitario, e riunisce tutti i requisiti comunemente richiesti da borse di lavoro, concorsi e commissioni di valutazione di carriere professionali.

Titolo: **Esperto Universitario in Oftalmologia Equina di Malattie Intraoculari**

Modalità: **online**

Durata: **6 mesi**



\*Apostille dell'Aia. Se lo studente dovesse richiedere che il suo diploma cartaceo sia provvisto di Apostille dell'Aia, TECH EDUCATION effettuerà le gestioni opportune per ottenerla pagando un costo aggiuntivo.

salud futuro  
confianza personas  
educación información tutores  
garantía acreditación enseñanza  
instituciones tecnologia apprendizaje  
comunidad compromiso  
atención personalizzata innovazione  
conocimiento presente calidad  
desarrollo web form  
aula virtual idiomas

**tech** università  
tecnologica

**Esperto Universitario**  
Oftalmologia Equina di  
Malattie Intraoculari

- » Modalità: online
- » Durata: 6 mesi
- » Titolo: TECH Università Tecnologica
- » Orario: a tua scelta
- » Esami: online



**Esperto Universitario**

Oftalmologia Equina di  
Malattie Intraoculari

