

Programa Avançado
Patologias Hospitalares
Equinas Menos Frequentes





Programa Avançado Patologias Hospitalares Equinas Menos Frequentes

- » Modalidade: online
- » Duração: 6 meses
- » Certificado: TECH Universidade Tecnológica
- » Horário: no seu próprio ritmo
- » Provas: online

Acesso ao site: www.techtute.com/br/veterinaria/programa-avancado/programa-avancado-patologias-hospitalares-equinas-menos-frequentes

Índice

01

Apresentação

pág. 4

02

Objetivos

pág. 8

03

Direção do curso

pág. 12

04

Estrutura e conteúdo

pág. 20

05

Metodologia de estudo

pág. 26

06

Certificado

pág. 36

01

Apresentação

A internação de equinos com problemas menos frequentes, tais como certas patologias neurológicas, intoxicações, patologias oftalmológicas e endócrinas ou infestações parasitárias, entre outras, requer um estudo especial da abordagem e dos cuidados hospitalares, a fim de garantir a maior taxa de sucesso nesta intervenção. As abordagens variam de acordo com a idade e a espécie.

Um programa de alta qualidade que inclui tratamento específico de burros e outros temas de grande interesse e que lhe impulsionará para os mais altos níveis de competência no setor.





“

*A mais completa e total atualização em
Patologias Hospitalar Equinas Menos
Frequentes no mercado de ensino online”*

No caso de doenças neurológicas, a localização da lesão é a peça fundamental do processo de diagnóstico. As possibilidades de diagnóstico por imagem estão se tornando cada vez mais avançadas, mas requerem instalações específicas e conhecimento especializado para sua interpretação. No caso das doenças neuromusculares, o diagnóstico patológico é crucial na maioria delas, em conjunto com as alterações analíticas.

O tratamento hospitalar de patologias neurológicas é baseado em um tratamento genérico comum de estabilização e suporte combinado com tratamentos específicos, dependendo da etiologia. É especialmente importante o cuidado intensivo do cavalo que está em recuperação devido a uma dessas patologias, pois as complicações potenciais são graves e frequentes. O tratamento hospitalar de suporte também é comum à maioria das miopatias, sendo essencial a proteção renal e a estabilização dos distúrbios eletrolíticos que frequentemente ocorrem nestas patologias. As mudanças de gestão, nutrição e exercício após a hospitalização são uma parte muito importante da terapia médica, assim como o monitoramento regular para evitar recaídas.

O clínico deve estar ciente da prevalência de diferentes doenças neurológicas de acordo com a neurolocalização sugerida pelos sintomas e saber como desenvolver uma lista de diagnóstico diferencial relevante. O mesmo vale para as patologias musculares, onde a prevalência está profundamente relacionada à raça e às disciplinas esportivas.

As terapias endócrinas são muito diversas e, ao mesmo tempo, específicas de acordo com a patologia, mas um dos sucessos dessas terapias consiste no monitoramento contínuo do paciente a fim de ajustar as doses terapêuticas estabelecidas. Este módulo analisará como em muitos casos a internação destes pacientes facilita o diagnóstico por métodos dinâmicos e a adequação do tratamento.

As doenças dermatológicas representam uma das principais causas de consulta na clínica de equinos. A primeira parte desta seção apresenta uma abordagem de diagnóstico do cavalo com problemas de pele, assim como os principais métodos de diagnóstico.

Este **Programa Avançado de Patologias Hospitalares Equinas Menos Frequentes**

conta com o conteúdo científico mais completo e atualizado do mercado.

Suas principais características são:

- ♦ A mais recente tecnologia em software de ensino online
- ♦ Sistema de ensino extremamente visual, com o apoio de um conteúdo gráfico e esquemático, de fácil assimilação e compreensão
- ♦ O desenvolvimento de casos práticos apresentados por especialistas atuantes
- ♦ Sistemas de vídeo interativo de última geração
- ♦ Ensino apoiado na prática online
- ♦ Sistema de atualização e reciclagem permanente
- ♦ Aprendizagem autorregulada: totalmente compatível com outras ocupações
- ♦ Exercícios práticos para autoavaliação e verificação da aprendizagem
- ♦ Grupos de apoio e sinergias educacionais: perguntas ao especialista, fóruns de discussão e conhecimento
- ♦ Comunicação direta com o professor e trabalhos de reflexão individual
- ♦ Disponibilidade de acesso a todo o conteúdo desde qualquer dispositivo fixo ou portátil com conexão à Internet
- ♦ Bancos de documentos complementares disponíveis permanentemente, inclusive após finalizar o curso



Junte-se à elite, com esta capacitação altamente eficaz e abra novos caminhos para o seu crescimento profissional"



Um programa educacional completo que lhe permitirá adquirir os conhecimentos mais avançados em todas as áreas de intervenção do veterinário especializado em equinos"

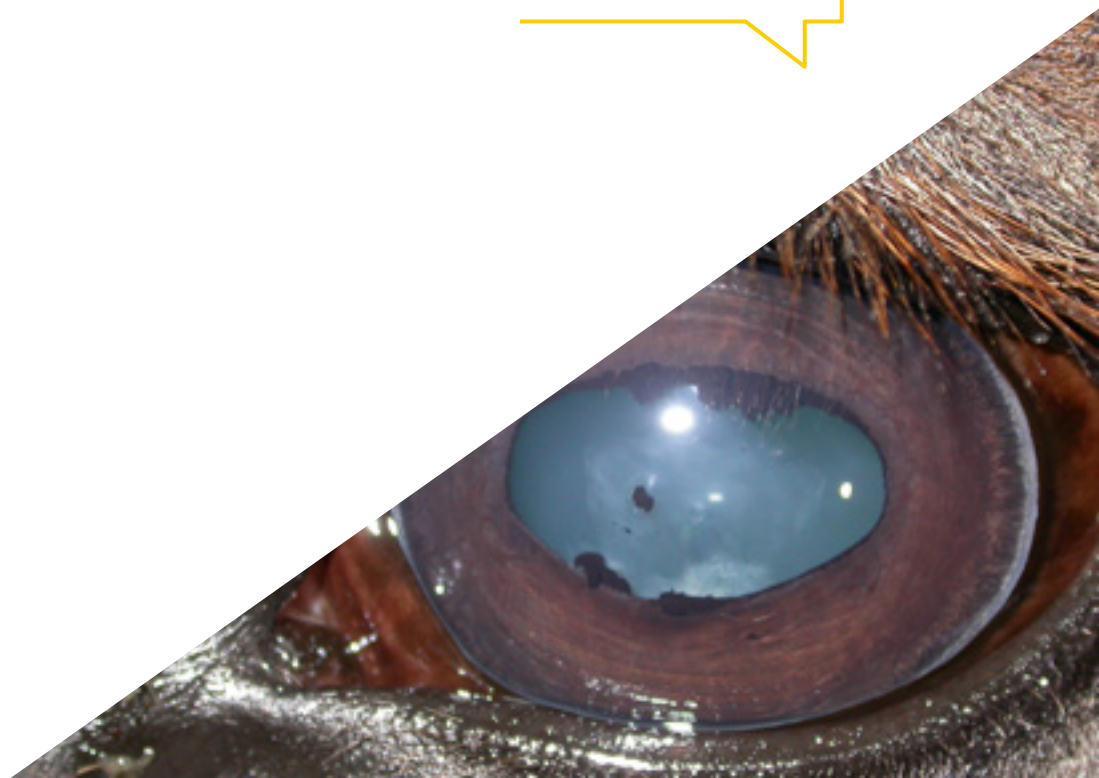
O corpo docente da TECH é formado por profissionais de diferentes áreas relacionadas com esta especialidade. Desta forma a TECH garante atingir seu objetivo de atualização educacional. Uma equipe multidisciplinar de profissionais capacitados e com experiência em diferentes áreas desenvolverão o conhecimento teórico, de maneira eficiente, mas, sobretudo, colocarão à disposição do estudo a experiência prática da sua própria experiência profissional: uma das qualidades que diferenciam esta capacitação.

Este domínio do assunto é complementado pela eficácia do desenho metodológico. Desenvolvido por uma equipe multidisciplinar de especialistas em *e-learning* esta capacitação integra os últimos avanços da tecnologia educacional. Assim, você será capaz de estudar com uma série de ferramentas multimídia práticas e versáteis que lhe darão a funcionalidade necessária para a sua capacitação.

Este programa científico se fundamenta na Aprendizagem Baseada em Problemas: uma abordagem que considera o aprendizado como um processo extremamente prático. Para conseguir isto remotamente, será utilizada a prática online: com a ajuda de um sistema inovador de vídeo interativo, e o *Learning from an Expert* com o qual poderá adquirir o conhecimento como se estivesse diante do cenário que está aprendendo naquele momento. Um conceito que permitirá integrar e fixar o aprendizado de uma forma mais realista e permanente.

Com a experiência de profissionais que trabalham e a análise de casos reais de sucesso, em uma abordagem educacional de alto impacto.

Com um formato metodológico baseado em técnicas de ensino comprovadas, este inovador programa permitirá que você aprenda de uma maneira dinâmica e eficaz.



02

Objetivos

Nosso objetivo é capacitar profissionais altamente qualificados para o mercado de trabalho. Além disso, isso é complementado, de forma global, com o impulso do desenvolvimento humano que determina as bases para uma sociedade melhor. Este objetivo se concretiza ao proporcionar aos profissionais o acesso aos mais altos níveis de competência e controle. Uma meta que, em apenas alguns meses, poderá ser atingida, com uma capacitação de alta intensidade e eficácia.





“

Se seu objetivo é reorientar suas habilidades para novos caminhos de sucesso e crescimento, este é o lugar: uma capacitação necessária para atingir a excelência"



Objetivos gerais

- ♦ Revisar o procedimento de exame neurológico detalhado para garantir a localização anatômica da lesão
- ♦ Compilar métodos de diagnóstico específicos do sistema neurológico
- ♦ Fundamentar bases de avaliação, monitoramento e tratamento do paciente neurológico hospitalizado
- ♦ Descrever o diagnóstico e tratamento das principais patologias neurológicas mais comumente observadas em cavalos internados
- ♦ Descrever o diagnóstico e tratamento das principais patologias musculares observadas em cavalos internados
- ♦ Conhecer os distúrbios endócrinos mais frequentes no paciente equino
- ♦ Diferenciar os métodos de diagnóstico existentes para as patologias endócrinas mais comuns, abordando que alguns desses métodos são de tipo dinâmico e exigem hospitalização para amostragem em série
- ♦ Proporcionar conhecimento detalhado sobre os problemas de dermatologia mais comuns
- ♦ Identificar todos os sinais clínicos associados a cada doença dermatológica
- ♦ Estabelecer a abordagem clínica específica para cada patologia e determinar o prognóstico e o tratamento mais apropriado para cada doença cutânea
- ♦ Determinar as principais causas de intoxicação e seu envolvimento em diferentes sistemas
- ♦ Estabelecer uma abordagem e metodologia apropriadas para a avaliação oftalmológica
- ♦ Identificar sinais clínicos de patologias oculares
- ♦ Proporcionar um conhecimento profundo sobre a parasitose em equinos
- ♦ Diferenciar uma abordagem clínica no paciente geriátrico e em burros
- ♦ Gerar conhecimento especializado para o diagnóstico, tratamento e manejo correto de doenças infecciosas e/ou notificáveis





Objetivos específicos

Módulo 1. Problemas neurológicos e musculares no paciente hospitalizado

- ◆ Descrever todos os componentes do processo de diagnóstico em doenças neurológicas, desde a anamnese e localização de lesões até técnicas avançadas de diagnóstico por imagem
- ◆ Analisar as técnicas de diagnóstico disponíveis e discutir seus usos e limitações
- ◆ Atualizar as novas tendências no tratamento do cavalo neurológico, desde estratégias comuns até o manejo do cavalo em decúbito
- ◆ Detalhar as características e prevalência de diferentes doenças neurológicas e seus diagnósticos diferenciais
- ◆ Descrever todos os componentes do processo de diagnóstico, desde o exame físico até técnicas avançadas de diagnóstico patológico
- ◆ Detalhar doenças musculares relacionadas ao exercício e estabelecer tratamentos médicos e terapias de manejo adequadas
- ◆ Detalhar as doenças musculares não relacionadas ao exercício e estabelecer tratamentos médicos e terapias de manejo adequadas

Módulo 2. Alterações do sistema endócrino. Hospitalização de cavalos com problemas dermatológicos

- ◆ Reconhecer os principais problemas endócrinos, assim como os métodos de diagnóstico estático e dinâmico para cada um deles
- ◆ Estabelecer as terapias médicas de estabilização adequadas para problemas endócrinos e como ajustá-las de acordo com a evolução da doença
- ◆ Determinar uma nutrição adequada em pacientes com problemas endócrinos, assim como o controle da obesidade em animais com síndrome metabólica
- ◆ Identificar as principais patologias que afetam a pele dos equinos
- ◆ Analisar a etiologia, os sinais clínicos e laboratoriais, assim como estabelecer o prognóstico das principais doenças dermatológicas em cavalos

- ◆ Determinar os sintomas de doenças cutâneas bacterianas e virais e propor opções terapêuticas
- ◆ Identificar os sintomas de doenças cutâneas fúngicas e parasitárias e propor opções terapêuticas

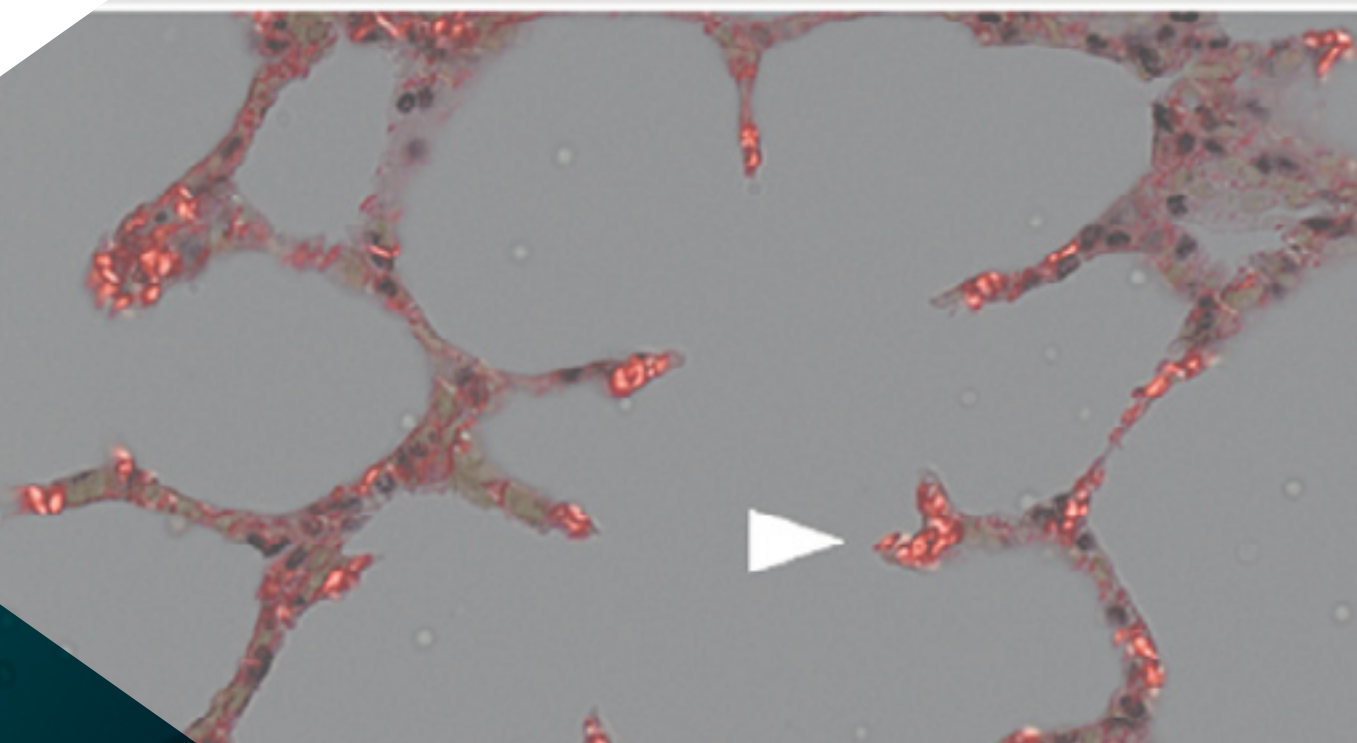
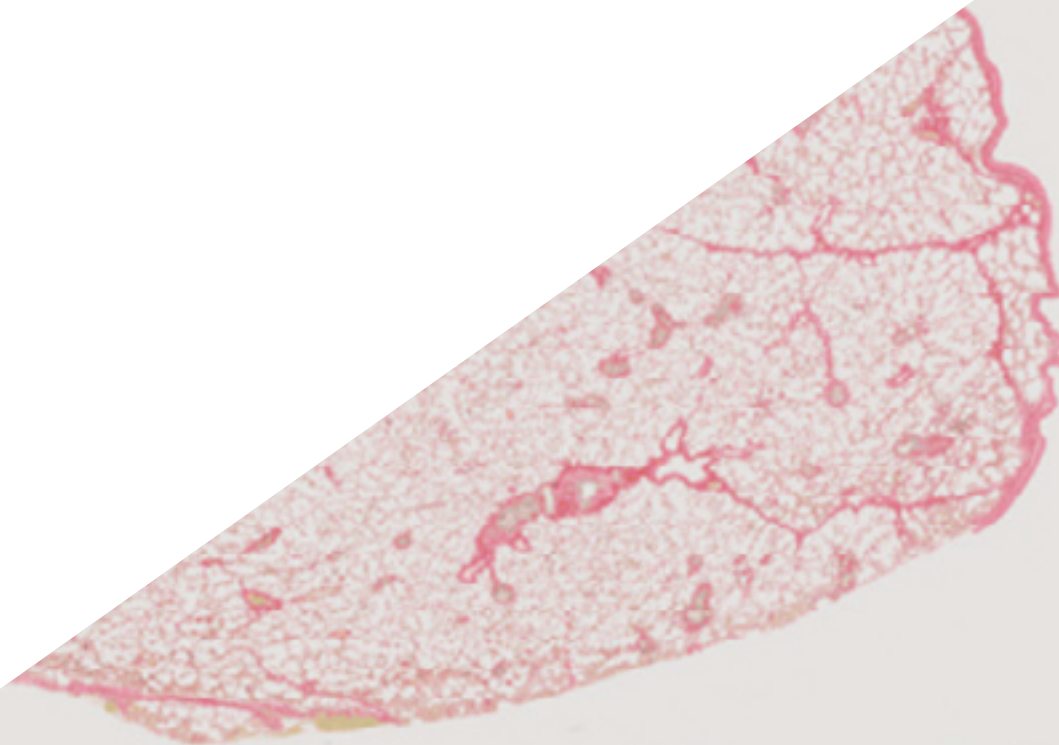
Módulo 3. Intoxicações. Doenças oftalmológicas. Parasitose em equinos. Medicina de burros. Internação e medicina em pacientes geriátricos

- ◆ Determinar os sintomas de doenças cutâneas alérgicas e imunomediadas e propor opções terapêuticas
- ◆ Identificar os sintomas de outras doenças de pele, tais como vasculite e distúrbios nutricionais que são refletidos na pele
- ◆ Analisar a origem das intoxicações e seu envolvimento no sistema gastrointestinal, nervoso, cardiovascular, linfático, hepático e urinário
- ◆ Reconhecer os sinais clínicos de intoxicações relacionadas à condição corporal, sistema esquelético e epitélio
- ◆ Estabelecer uma metodologia de trabalho e avaliação para pacientes com patologias oftálmicas
- ◆ Analisar a metodologia de implementação de sistemas de tratamento e sua gestão hospitalar
- ◆ Aprofundar conhecimentos na avaliação oftalmológica, identificação de patologias oculares e seu tratamento e gestão hospitalar
- ◆ Determinar os parasitas envolvidos nas patologias respiratórias e gastrointestinais
- ◆ Estabelecer os diferentes tratamentos para os parasitas equinos
- ◆ Examinar as patologias endócrinas e suas particularidades no tratamento de burros
- ◆ Estabelecendo uma abordagem apropriada para o paciente geriátrico
- ◆ Examinar as doenças notificáveis mais frequentes e seu diagnóstico, assim como o manejo e controle de doenças infecciosas

03

Direção do curso

Como parte do conceito de qualidade total do nosso programa, estamos orgulhosos de colocar à sua disposição um corpo docente de altíssimo nível, selecionado pela experiência comprovada no campo da educação. Profissionais de diferentes áreas e competências que formam uma equipe multidisciplinar completa. Uma oportunidade única de aprender com os melhores.





E

“

Um corpo docente impressionante, formado por profissionais de diferentes áreas de especialização que serão seus professores durante a capacitação: uma oportunidade única que você não pode perder”

B

Direção



Dra. Carla Aguirre Pascasio

- ♦ Sócia, Gerente e Diretora Executiva do Centro Veterinário, Animalicos Medicina e Cirurgia Veterinária em Múrcia 2013
- ♦ Doutorado em Medicina Veterinária pela Universidade de Murcia, "Doppler em ultrassonografia digital em cavalos com laminite", obtendo uma qualificação de Destaque Cum Laude
- ♦ Formada em Medicina Veterinária pela Universidade de Santiago de Compostela
- ♦ Especialista em Clínica Médica
- ♦ Veterinária clínica equina, responsável pelo Departamento de Clínica Médica de Equinos do Hospital Veterinário Clínico da Universidade de Múrcia
- ♦ Sócia gerente e veterinária clínica de campo da Ekisur Equipo Veterinario
- ♦ Bolsas de estudo consecutivas e internato no Hospital Veterinário Clínico da Universidade de Múrcia
- ♦ Fellowship no Hospital Equino Casal do Rio
- ♦ Inspetora de animais e fazendas da empresa TRAGSA com a categoria de título superior



Dra. María Alonso de Diego

- ♦ Formada em Medicina Veterinária pela Universidade Complutense de Madri (UCM)
- ♦ Certificado Espanhol na Clínica Equina
- ♦ Departamento de Clínica Médica de Equinos do Hospital Clínico Veterinário da Universidade Alfonso X El Sabio
- ♦ Professora Associada de Faculdade de Medicina Veterinária na Universidade Alfonso X El Sabio
- ♦ Membro da Associação de Veterinários Especialistas em Equinos
- ♦ Membro da Sociedade Espanhola de Ozonoterapia
- ♦ Veterinária de clínica equina ambulante contratada por veterinários autônomos
- ♦ Veterinária autônoma da clínica equina ambulante em Madri

Professores

Dra. Irene Benito Bernáldez

- ♦ Formada em Medicina Veterinária, Universidade de Extremadura (UEX), Faculdade de Medicina Veterinária de Cáceres
- ♦ Internato em Medicina e Cirurgia de Equinos no Hospital Clínico Veterinário da UAB (Universidade Autônoma de Barcelona)
- ♦ Estágio profissional através da Bolsa Quercus (Programa Leonardo da Vinci) para graduados da Universidade da Extremadura com duração de meio ano no *Hippiatrica Equine Medical Center*, Lisboa (Portugal), sob a coordenação do Dr. Manuel Torrealba (diretor clínico) em 2012
- ♦ Curso online de capacitação sobre atividades administrativas nas relações com clientes e gestão administrativa ministrado pela Academia La Glorieta (Denia)
- ♦ Participação nos cursos de Ozonoterapia em equinos coordenados pela Sociedade Espanhola de Ozonoterapia em Valência

Dra. María de la Cuesta Torrado

- ♦ Veterinária com especialidade clínica em Clínica Médica de Equinos
- ♦ Membro do Comitê Organizador do "12th *European College of Equine Internal Medicine Congress* 2019 (ECEIM)"
- ♦ Membro do Conselho Diretivo da Sociedade Espanhola de Ozonoterapia
- ♦ Membro da Comissão de Clínicos Equinos do Colégio Oficial de Veterinários de Valência
- ♦ Membro da Associação Espanhola de Veterinários Especialistas em Equinos (AVEE)
- ♦ Membro do comitê científico e coordenadora de cursos e congressos na área de ozonoterapia, respaldada por créditos de educação continuada concedidos pelo Sistema Nacional de Saúde
- ♦ Professora Associada do Departamento de Medicina e Cirurgia de Equinos da Universidade Cardenal Herrera CEU de Valência

Dra. María Jesús Rodríguez Vizcaíno

- ♦ Formada em Medicina Veterinária pela Universidade de Múrcia
- ♦ Veterinária no Departamento de Medicina e Cirurgia de Equinos da Fundação Clínica Veterinária da Universidade de Múrcia
- ♦ Professora Associada do Departamento de Medicina e Cirurgia Animal da Universidade de Múrcia e é credenciada pela ANECA para o cargo de Professora Assistente Doutora
- ♦ Certificado outorgado pelo Royal College of Veterinary Surgeons (RCVS)
- ♦ Especialista em Cirurgia Equina - Ortopedia (Cert ES-Orth)
- ♦ Diploma no Colégio Americano de Veterinários Especialistas em Medicina Esportiva

Dra. María Villalba Otero

- ♦ Veterinária clínica membro do departamento de Anestesia e Clínica Médica de Equinos do Hospital Clínico Veterinário Complutense (UCM) e do departamento de Anestesia em Equinos do Hospital Clínico Veterinário Virgen de Las Nieves (Madri)
- ♦ Formada em Medicina Veterinária pela Universidade Complutense de Madri
- ♦ Doutora em Medicina Veterinária pela Universidade Complutense de Madri
- ♦ Certificado Europeu em Cardiologia Veterinária (ESVPS)
- ♦ Mestrado em Ciências Veterinárias pela Universidade Complutense de Madri
- ♦ Mestrado em Cardiologia Veterinária
- ♦ Palestrante em congressos e cursos nacionais de Cardiologia de Equinos
- ♦ Membro da Sociedade Veterinária Cardiovascular (VCS), da Sociedade Europeia e Espanhola de Cardiologia (ESC e SEC) e da Associação Espanhola de Veterinários Especialistas em Equinos (AVEE)

Dra. Raquel Criado

- ♦ Veterinária especialista em equinos
- ♦ Departamento de Medicina Esportiva do Hospital Clínico Veterinário da Universidade Alfonso X El Sabio
- ♦ Professora Associada de Faculdade de Medicina Veterinária na Universidade Alfonso X El Sabio
- ♦ Formada em Medicina Veterinária pela Universidade CEU Cardenal - Herrera, de Valência
- ♦ Residência em Medicina Esportiva e Cirurgia de Equinos no Hospital Clínico Veterinário da UAX
- ♦ Professora Associada da Faculdade de Medicina Veterinária na Universidade Alfonso X El Sabio
- ♦ Publicações de divulgação científica na área da Medicina de Equinos

Dra. Elisa Díez de Castro

- ♦ Veterinária especialista em Endocrinologia de Equinos
- ♦ Formada em Veterinária pela Universidade de Córdoba
- ♦ Pós-Graduação em Equinos (T1-Pro Equine) na Faculdade de Veterinária de Maisons Alfort (Paris)
- ♦ Veterinária no Departamento de Clínica Médica de Equinos do Hospital Clínico Veterinário da Universidade de Córdoba
- ♦ Mestrado em Medicina, Melhoramento e Saúde Animal
- ♦ Professora no Mestrado - Internato em Medicina e Cirurgia de Animais de Companhia na Universidade de Cáceres e no Mestrado em Medicina Esportiva de Equinos na Universidade de Córdoba desde sua criação
- ♦ Professora Associada do Departamento de Medicina e Cirurgia Animal da Universidade de Córdoba

Dra. María Martín Cuervo

- ♦ Doutora em Medicina Veterinária pela Universidade de Extremadura
- ♦ Formada em Medicina Veterinária pela Universidade de Córdoba
- ♦ Mestrado em Ciências Veterinárias pela Universidade de Extremadura
- ♦ Diploma do Colégio Europeu de Medicina Interna de Equinos (ECEIM)
- ♦ Professora associada no departamento de Medicina e Cirurgia Animal da Universidade de Extremadura, lecionando clínica médica de equinos
- ♦ Professora do curso de aperfeiçoamento na UEX: Curso teórico-prático de exames clínicos em Medicina Veterinária Metodologia e interpretação
- ♦ Professora do Mestrado-Internato em Medicina e Cirurgia de Cavalos da Universidade da Extremadura
- ♦ Professora do Mestrado Internacional "Equine Reproduction" da Universidade de Extremadura
- ♦ Professor do Mestrado em Equinoterapia na Universidade da Extremadura (2015)
- ♦ Responsável do Departamento de Clínica Médica do Hospital Clínico Veterinário da Universidade de Extremadura
- ♦ Professora Associada do Departamento de Medicina e Cirurgia Animal da Universidade de Extremadura
- ♦ Professora do Mestrado de Internato em Medicina e Cirurgia de Animais de Companhia (Equinos) na Universidade da Extremadura

Dra. Isabel Rodríguez Hurtado

- ♦ Chefe do Departamento de Clínica Médica de Cavalos (UAX)
- ♦ Formada em Medicina Veterinária pela Universidade Complutense de Madri
- ♦ Doutora em Medicina Veterinária
- ♦ Diploma em Clínica Médica Veterinária, Colégio Americano (ACVIM)
- ♦ Residência em Clínica Médica de Cavalos em Auburn University (EUA)
- ♦ Mestrado em Ciências Biomédicas
- ♦ Mestrado em Metodologia de Pesquisa em Ciências da Saúde
- ♦ Professora no Mestrado de Pós-Graduação em Clínica Médica de Equinos da Universidade Alfonso X el Sabio.
- ♦ Responsável da Área de Grandes Animais do Hospital Clínico Veterinário (UAX)

Dra. Raquel Gómez Lucas

- ♦ Responsável pelo Departamento de Medicina Esportiva e Diagnóstico por Imagem da área de Grandes Animais do Hospital Clínico Veterinário da Universidade Alfonso X el Sabio
- ♦ Formada em Medicina Veterinária pela Universidade Complutense de Madri
- ♦ Diplomado pelo Colégio Americano de Medicina Esportiva Equina e Reabilitação (ACVSMR)
- ♦ Professor do Curso de Medicina Veterinária da Universidade Alfonso X el Sabio, com aulas em Diagnóstico por Imagem, Clínica Médica e Anatomia Aplicada Equina
- ♦ Professora no Mestrado de Internato Medicina e Cirurgia Equinas na Universidade Alfonso X el Sabio
- ♦ Responsável do Mestrado de Medicina Esportiva e Cirurgia Equina de Universidade Alfonso X El Sabio





Dra. Beatriz Fontes Romerosa

- ◆ Veterinária contratada do Hospital Clínico Veterinário da Universidade da Extremadura
- ◆ Formada em Medicina Veterinária pela Universidade Alfonso X El Sabio
- ◆ Veterinária no Departamento de Grandes Animais do Hospital Veterinário da Universidade Alfonso X el Sabio
- ◆ Mestrado em Residência Clínica Médica de Equinos de 3 anos de duração no mesmo hospital
- ◆ Veterinária autônoma clínica (urgência 24h, clínica médica, anestesia e reprodução)
- ◆ Professora do Mestrado-Internato, Hospital Clínico Veterinário da Universidade da Extremadura

Dra. Tamara Martin Giménez

- ◆ Doutorado em veterinária e especialista em cirurgia de equinos
- ◆ Departamento de Cirurgia Equina e Medicina Esportiva e Reabilitação Hospital Clínico Veterinário CEU Universidade Cardenal Herrera, Valência
- ◆ Orientadora Mestrado em Saúde Pública, Universidade de Zaragoza
- ◆ Professora de módulos de formação profissional de técnico e assistente equestre, Institut d'estudis aplicats S.L. Barcelona
- ◆ Pós-graduação em Clínica Equina pela Universidade Autônoma de Barcelona (UAB)

Dra. Paloma Forés Jackson

- ◆ Vice-reitora de Estudantes e Orientação Profissional da Faculdade de Medicina Veterinária UCM
- ◆ Doutora em Veterinária pela Universidade Complutense de Madri
- ◆ Diretora "Cátedra Extraordinária de Especialização em Clínica Equina" criada por um acordo entre a UCM e a IMPROVE INTERNATIONAL
- ◆ Pertence ao grupo de especialistas da Agência Espanhola de Medicamentos e Produtos Sanitários (AEMPS) para as espécies equinas
- ◆ Membro do grupo de pesquisa INVETEQ dedicado à pesquisa e divulgação veterinária equina

04

Estrutura e conteúdo

O conteúdo deste curso foi desenvolvido por diferentes especialistas com um objetivo claro: garantir que nossos alunos adquiram cada uma das habilidades necessárias para se tornarem verdadeiros especialistas nesta área.

Um programa abrangente e bem estruturado que lhe conduzirá aos mais altos padrões de qualidade e sucesso.



“

Um programa de ensino completo, estruturado em unidades didáticas muito bem desenvolvidas, orientado para uma aprendizagem compatível com sua vida pessoal e profissional”

Módulo 1. Problemas neurológicos e musculares no paciente hospitalizado

- 1.1. Avaliação do sistema nervoso. Localização anatômica da lesão
 - 1.1.1. Exame neurológico em estação
 - 1.1.2. Exame em movimento
 - 1.1.3. Localização da lesão
- 1.2. Métodos complementares em patologias neurológicas
 - 1.2.1. Líquido cefalorraquidiano: coleta e análise
 - 1.2.2. Diagnóstico por imagem; radiologia, mielografia e ressonância magnética
 - 1.2.3. Eletromiografia e eletroencefalografia
 - 1.2.4. Determinações laboratoriais
- 1.3. Gestão hospitalar do paciente neurológico
 - 1.3.1. Manejo médico e de suporte do cavalo neurológico
 - 1.3.2. Manejo específico do cavalo em decúbito
- 1.4. Patologias neurológicas I. Patologias cranianas
 - 1.4.1. Meningite
 - 1.4.2. Traumatismo cranioencefálico
 - 1.4.3. Envolvimento dos nervos cranianos
 - 1.4.4. Patologias do cerebelo
 - 1.4.5. Epilepsia
- 1.5. Patologias neurológicas II. Patologias medulares
 - 1.5.1. Mielopatia cervical estenótica
 - 1.5.2. Malformação atlanto-occipital
 - 1.5.3. Traumatismos/luxações
 - 1.5.4. Osteomielite cervical
 - 1.5.5. Tétano
- 1.6. Patologias neurológicas III. Patologias do nervo periférico e neuromuscular
 - 1.6.1. Botulismo
 - 1.6.2. Doença do neurônio motor
 - 1.6.7. Neuropatias periféricas





- 1.7. Doenças neurológicas multifocais
 - 1.7.1. Mieloencefalopatia
 - 1.7.2. Disautonomia
 - 1.7.3. Mieloencefalopatia por herpesvírus
 - 1.7.4. Mieloencefalopatia protozoária
 - 1.7.5. Mieloencefalopatia verminosa
 - 1.7.6. Polineurite ou neurite de cauda equina
 - 1.7.7. Raiva
 - 1.7.8. Vírus do Oeste do Nilo
- 1.8. Avaliação e métodos de diagnóstico de patologias musculares
 - 1.8.1. Exame físico
 - 1.8.2. Alterações analíticas e de urinálise
 - 1.8.3. Biópsia muscular
 - 1.8.4. Eletromiografia
- 1.9. Patologias musculares relacionadas com o esforço
 - 1.9.1. Rabdomiólise
 - 1.9.1.1. Rabdomiólise esporádica
 - 1.9.1.2. Rabdomiólise recorrente
 - 1.9.2. Miopatias traumáticas
 - 1.9.3. Distúrbios eletrolíticos
 - 1.9.4. Deficiência de enzimas mitocondriais
 - 1.9.5. Deficiências associadas ao armazenamento de glicogênio
- 1.10. Miopatias não associadas ao exercício
 - 1.10.1. Miopatias inflamatórias, infecciosas e imunomediadas
 - 1.10.2. Miopatias tóxicas e hormonais
 - 1.10.3. Miopatias nutricionais
 - 1.10.4. Miopatias circulatórias: pós-anaestésicas e tromboembólicas
 - 1.10.5. Hipertermia maligna
 - 1.10.6. Distúrbios do tônus muscular: miotonias
 - 1.10.6.1. Paralisia periódica hipercalêmica

Módulo 2. Alterações do sistema endócrino. Hospitalização de cavalos com problemas dermatológicos

- 2.1. Desordens de cálcio, fósforo e magnésio. Patologia da glândula tireoide
 - 2.1.1. Hipercalcemia e hipocalcemia
 - 2.1.2. Hiperfosfatemia e hipofosfatemia
 - 2.1.3. Hiper magnesemia e hipomagnesemia
 - 2.1.4. Hipertireoidismo e hipotireoidismo
- 2.2. Hipoadrenocorticism, disfunção da pars intermédia da pituitária e anidrose
 - 2.2.1. Hipoadrenocorticism, tratamento e monitoramento
 - 2.2.2. Disfunção da pars intermédia da pituitária, tratamento e monitoramento
 - 2.2.3. Anidrose, testes de diagnósticos e tratamento
- 2.3. Desregulação da insulina e síndrome metabólica em equinos
 - 2.3.1. Fisiopatologia
 - 2.3.2. Testes diagnósticos estáticos e dinâmicos
 - 2.3.3. Tratamentos
- 2.4. Nutrição do paciente endócrino
 - 2.4.1. Nutrição do paciente com síndrome metabólica
 - 2.4.2. Controle da obesidade e monitoramento
- 2.5. Avaliação da pele
 - 2.5.1. Anatomia do sistema cutâneo
 - 2.5.2. Métodos de avaliação laboratorial
- 2.6. Doenças infecciosas da pele
 - 2.6.1. Doenças bacterianas da pele
 - 2.6.2. Doenças fúngicas
 - 2.6.3. Doenças provocadas por parasitas
- 2.7. Alterações da pele I
 - 2.7.1. Transtornos do pelo
 - 2.7.2. Distúrbios da queratinização
 - 2.7.3. Transtornos de colágeno
- 2.8. Alterações da pele II
 - 2.8.1. Distúrbios alimentares
 - 2.8.2. Alterações tóxicas
 - 2.8.3. Alterações imunomediadas

- 2.9. Alterações da pele III
 - 2.9.1. Alterações necrotizantes
 - 2.9.2. Alterações neoplásicas
- 2.10. Terapia de problemas dermatológicos
 - 2.10.1. Terapias cutâneas
 - 2.10.2. Terapia sistêmicas
 - 2.10.3. Terapias imunomoduladoras

Módulo 3. Intoxicações. Doenças oftalmológicas. Parasitose em equinos. Medicina de burros. Internação e medicina em pacientes geriátricos

- 3.1. Intoxicações, tratamento e hospitalização I
 - 3.1.1. Intoxicações que provocam distúrbios gastrointestinais
 - 3.1.2. Intoxicações que provocam distúrbios do sistema nervoso central
 - 3.1.3. Intoxicações que afetam o sistema cardiovascular e linfático
- 3.2. Intoxicações, tratamento e hospitalização II
 - 3.2.1. Intoxicações que provocam disfunções hepáticas
 - 3.2.2. Intoxicações que afetam o sistema urinário
 - 3.2.3. Intoxicações que provocam sinais relacionados com o epitélio
 - 3.2.4. Intoxicações que provocam distúrbios do sistema esquelético e condição corporal
- 3.3. Sistema ocular I
 - 3.3.1. Exame do olho
 - 3.3.2. Distúrbios das pálpebras, sistema nasolacrimal e órbita
 - 3.3.3. Colocação de cateteres subpalpebrais
 - 3.3.4. Hospitalização e manejo do paciente com patologia ocular
- 3.4. Sistema ocular II
 - 3.4.1. Patologia da córnea
 - 3.4.2. Terapias médicas e cirúrgicas para patologias da córnea
- 3.5. Sistema ocular III
 - 3.5.1. Patologias de úvea
 - 3.5.2. Patologias do cristalino
 - 3.5.3. Patologias da retina

- 3.6. Parasitose em equinos
 - 3.6.1. Parasitas gastrointestinais
 - 3.6.2. Parasitas respiratórios
 - 3.6.4. Terapia antiparasitária
- 3.7. Patologias de burros
 - 3.7.1. Hiperlipidemia, disfunção da pars intermédia da pituitária e obesidade
 - 3.7.2. Diferenças farmacológicas com equinos
- 3.8. Patologias mais frequentes em pacientes geriátricos
 - 3.8.1. Patologias gastrointestinais mais frequentes em pacientes geriátricos
 - 3.8.2. Patologias cardiopulmonares mais frequentes no paciente geriátrico
 - 3.8.3. Patologias endócrinas mais frequentes no paciente geriátrico
- 3.9. Doenças de notificação obrigatória
 - 3.9.1. Doenças de ZO mais prevalentes no mundo
 - 3.9.2. Métodos de diagnóstico
- 3.10. Métodos de controle e manejo de doenças infecciosas
 - 3.10.1. Instalações para o manejo de doenças infecciosas. Barreiras sanitárias
 - 3.10.2. Isolamento de animais
 - 3.10.3. Manejo de pacientes com doenças infecciosas e equipamentos de proteção individual

“

Esta capacitação lhe permitirá avançar na sua carreira de uma maneira confortável”



05

Metodologia de estudo

A TECH é a primeira universidade do mundo a unir a metodologia dos **case studies** com o **Relearning**, um sistema de aprendizado 100% online baseado na repetição guiada.

Essa estratégia de ensino inovadora foi projetada para oferecer aos profissionais a oportunidade de atualizar conhecimentos e desenvolver habilidades de forma intensiva e rigorosa. Um modelo de aprendizagem que coloca o aluno no centro do processo acadêmico e lhe dá o papel principal, adaptando-se às suas necessidades e deixando de lado as metodologias mais convencionais.



“

A TECH prepara você para enfrentar novos desafios em ambientes incertos e alcançar o sucesso em sua carreira”

O aluno: a prioridade de todos os programas da TECH

Na metodologia de estudo da TECH, o aluno é o protagonista absoluto. As ferramentas pedagógicas de cada programa foram selecionadas levando-se em conta as demandas de tempo, disponibilidade e rigor acadêmico que, atualmente, os alunos, bem como os empregos mais competitivos do mercado, exigem.

Com o modelo educacional assíncrono da TECH, é o aluno quem escolhe quanto tempo passa estudando, como decide estabelecer suas rotinas e tudo isso no conforto do dispositivo eletrônico de sua escolha. O aluno não precisa assistir às aulas presenciais, que muitas vezes não poderá comparecer. As atividades de aprendizado serão realizadas de acordo com sua conveniência. O aluno sempre poderá decidir quando e de onde estudar.

“

*Na TECH, o aluno NÃO terá aulas ao vivo
(das quais poderá nunca participar)”*



Os programas de ensino mais abrangentes do mundo

A TECH se caracteriza por oferecer os programas acadêmicos mais completos no ambiente universitário. Essa abrangência é obtida por meio da criação de programas de estudo que cobrem não apenas o conhecimento essencial, mas também as últimas inovações em cada área.

Por serem constantemente atualizados, esses programas permitem que os alunos acompanhem as mudanças do mercado e adquiram as habilidades mais valorizadas pelos empregadores. Dessa forma, os alunos da TECH recebem uma preparação abrangente que lhes dá uma vantagem competitiva significativa para avançar em suas carreiras.

Além disso, eles podem fazer isso de qualquer dispositivo, PC, tablet ou smartphone.

“

O modelo da TECH é assíncrono, portanto, você poderá estudar com seu PC, tablet ou smartphone onde quiser, quando quiser e pelo tempo que quiser”

Case studies ou Método de caso

O método de casos tem sido o sistema de aprendizado mais amplamente utilizado pelas melhores escolas de negócios do mundo. Desenvolvido em 1912 para que os estudantes de direito não aprendessem a lei apenas com base no conteúdo teórico, sua função também era apresentar a eles situações complexas da vida real. Assim, eles poderiam tomar decisões informadas e fazer julgamentos de valor sobre como resolvê-los. Em 1924 foi estabelecido como o método de ensino padrão em Harvard.

Com esse modelo de ensino, é o próprio aluno que desenvolve sua competência profissional por meio de estratégias como o *Learning by doing* ou o *Design Thinking*, usados por outras instituições renomadas, como Yale ou Stanford.

Esse método orientado para a ação será aplicado em toda a trajetória acadêmica do aluno com a TECH. Dessa forma, o aluno será confrontado com várias situações da vida real e terá de integrar conhecimentos, pesquisar, argumentar e defender suas ideias e decisões. A premissa era responder à pergunta sobre como eles agiriam diante de eventos específicos de complexidade em seu trabalho diário.



Método Relearning

Na TECH os *case studies* são alimentados pelo melhor método de ensino 100% online: o *Relearning*.

Esse método rompe com as técnicas tradicionais de ensino para colocar o aluno no centro da equação, fornecendo o melhor conteúdo em diferentes formatos. Dessa forma, consegue revisar e reiterar os principais conceitos de cada matéria e aprender a aplicá-los em um ambiente real.

Na mesma linha, e de acordo com várias pesquisas científicas, a repetição é a melhor maneira de aprender. Portanto, a TECH oferece entre 8 e 16 repetições de cada conceito-chave dentro da mesma lição, apresentadas de uma forma diferente, a fim de garantir que o conhecimento seja totalmente incorporado durante o processo de estudo.

O Relearning permitirá uma aprendizagem com menos esforço e mais desempenho, fazendo com que você se envolva mais em sua especialização, desenvolvendo seu espírito crítico e sua capacidade de defender argumentos e contrastar opiniões: uma equação de sucesso.



Um Campus Virtual 100% online com os melhores recursos didáticos

Para aplicar sua metodologia de forma eficaz, a TECH se concentra em fornecer aos alunos materiais didáticos em diferentes formatos: textos, vídeos interativos, ilustrações e mapas de conhecimento, entre outros. Todos eles são projetados por professores qualificados que concentram seu trabalho na combinação de casos reais com a resolução de situações complexas por meio de simulação, o estudo de contextos aplicados a cada carreira profissional e o aprendizado baseado na repetição, por meio de áudios, apresentações, animações, imagens etc.

As evidências científicas mais recentes no campo da neurociência apontam para a importância de levar em conta o local e o contexto em que o conteúdo é acessado antes de iniciar um novo processo de aprendizagem. A capacidade de ajustar essas variáveis de forma personalizada ajuda as pessoas a lembrar e armazenar o conhecimento no hipocampo para retenção a longo prazo. Trata-se de um modelo chamado *Neurocognitive context-dependent e-learning* que é aplicado conscientemente nesse curso universitário.

Por outro lado, também para favorecer ao máximo o contato entre mentor e mentorado, é oferecida uma ampla variedade de possibilidades de comunicação, tanto em tempo real quanto em diferido (mensagens internas, fóruns de discussão, serviço telefônico, contato por e-mail com a secretaria técnica, bate-papo, videoconferência etc.).

Da mesma forma, esse Campus Virtual muito completo permitirá que os alunos da TECH organizem seus horários de estudo de acordo com sua disponibilidade pessoal ou obrigações de trabalho. Dessa forma, eles terão um controle global dos conteúdos acadêmicos e de suas ferramentas didáticas, em função de sua atualização profissional acelerada.



O modo de estudo online deste programa permitirá que você organize seu tempo e ritmo de aprendizado, adaptando-o à sua agenda”

A eficácia do método é justificada por quatro conquistas fundamentais:

1. Os alunos que seguem este método não só assimilam os conceitos, mas também desenvolvem a capacidade intelectual através de exercícios de avaliação de situações reais e de aplicação de conhecimentos.
2. A aprendizagem se consolida nas habilidades práticas, permitindo ao aluno integrar melhor o conhecimento à prática clínica.
3. A assimilação de ideias e conceitos se torna mais fácil e eficiente, graças à abordagem de situações decorrentes da realidade.
4. A sensação de eficiência do esforço investido se torna um estímulo muito importante para os alunos, o que se traduz em um maior interesse pela aprendizagem e um aumento no tempo dedicado ao curso.

A metodologia universitária mais bem avaliada por seus alunos

Os resultados desse modelo acadêmico inovador podem ser vistos nos níveis gerais de satisfação dos alunos da TECH.

A avaliação dos alunos sobre a qualidade do ensino, a qualidade dos materiais, a estrutura e os objetivos do curso é excelente. Não é de surpreender que a instituição tenha se tornado a universidade mais bem avaliada por seus alunos na plataforma de avaliação Trustpilot, com uma pontuação de 4,9 de 5.

Acesse o conteúdo do estudo de qualquer dispositivo com conexão à Internet (computador, tablet, smartphone) graças ao fato da TECH estar na vanguarda da tecnologia e do ensino.

Você poderá aprender com as vantagens do acesso a ambientes de aprendizagem simulados e com a abordagem de aprendizagem por observação, ou seja, aprender com um especialista.



Assim, os melhores materiais educacionais, cuidadosamente preparados, estarão disponíveis neste programa:



Material de estudo

O conteúdo didático foi elaborado especialmente para este curso pelos especialistas que irão ministrá-lo, o que permite que o desenvolvimento didático seja realmente específico e concreto.

Posteriormente, esse conteúdo é adaptado ao formato audiovisual, para criar o método de trabalho online, com as técnicas mais recentes que nos permitem lhe oferecer a melhor qualidade em cada uma das peças que colocaremos a seu serviço.



Práticas de aptidões e competências

Serão realizadas atividades para desenvolver as habilidades e competências específicas em cada área temática. Práticas e dinâmicas para adquirir e desenvolver as competências e habilidades que um especialista precisa desenvolver no âmbito da globalização.



Resumos interativos

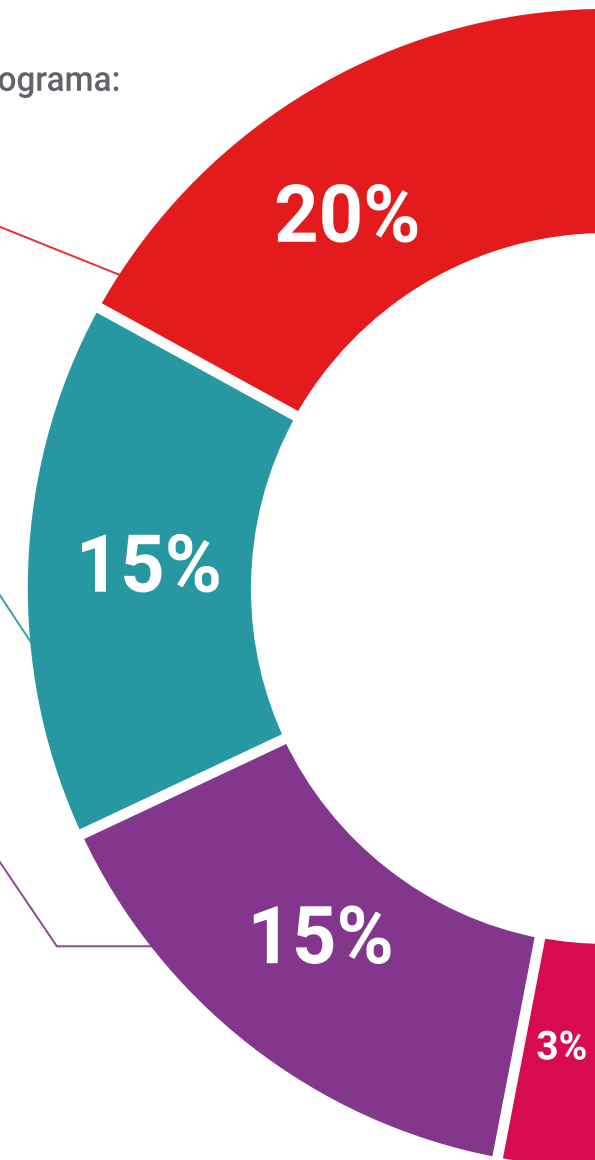
Apresentamos os conteúdos de forma atraente e dinâmica em pílulas multimídia que incluem áudio, vídeos, imagens, diagramas e mapas conceituais com o objetivo de reforçar o conhecimento.

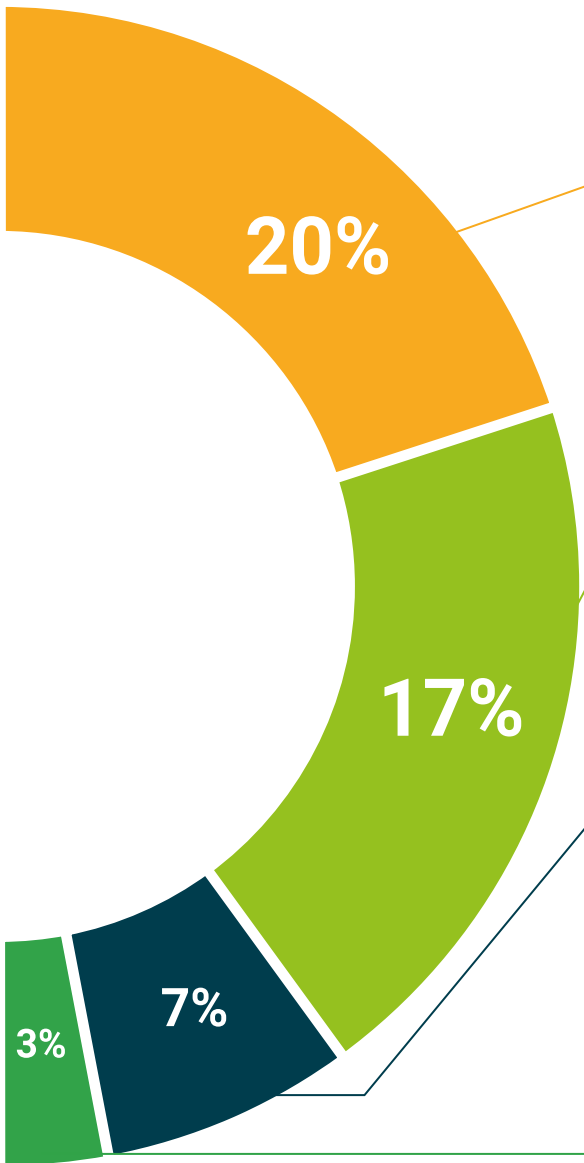
Este sistema exclusivo de capacitação por meio da apresentação de conteúdo multimídia foi premiado pela Microsoft como "Caso de sucesso na Europa"



Leituras complementares

Artigos recentes, documentos científicos, guias internacionais, entre outros. Na biblioteca virtual do estudante você terá acesso a tudo o que for necessário para completar sua capacitação.





Case Studies

Você concluirá uma seleção dos melhores *case studies* da disciplina. Casos apresentados, analisados e orientados pelos melhores especialistas no cenário internacional.



Testing & Retesting

Avaliamos e reavaliamos periodicamente seus conhecimentos ao longo de todo o programa. Fazemos isso em 3 dos 4 níveis da Pirâmide de Miller.



Masterclasses

Há evidências científicas sobre a utilidade da observação de terceiros especialistas.
O *Learning from an expert* fortalece o conhecimento e a memória, e aumenta nossa confiança para tomar decisões difíceis no futuro.



Guias rápidos de ação

A TECH oferece o conteúdo mais relevante do curso em formato de fichas de trabalho ou guias rápidos de ação. Uma forma sintetizada, prática e eficaz de ajudar os alunos a progredirem na aprendizagem.



06 Certificado

O Programa Avançado de Patologias Hospitalares Equinas Menos Frequentes garante, além da capacitação mais rigorosa e atualizada, o acesso a um título de Programa Avançado emitido pela TECH Universidade Tecnológica.



“

Conclua este programa de estudos com sucesso e receba seu certificado sem sair de casa e sem burocracias”

Este **Programa Avançado de Patologias Hospitalares Equinas Menos Frequentes** conta com o conteúdo mais completo e atualizado do mercado.

Uma vez aprovadas as avaliações, o aluno receberá por correio o certificado* correspondente ao título de **Curso** emitido pela **TECH Universidade Tecnológica**.

O certificado emitido pela **TECH Universidade Tecnológica** expressará a qualificação obtida no Curso, atendendo aos requisitos normalmente exigidos pelas bolsas de empregos, concursos públicos e avaliação de carreira profissional.

Título: **Programa Avançado de Patologias Hospitalares Equinas Menos Frequentes**

Modalidade: **online**

Duração: **6 meses**



*Apostila de Haia: Caso o aluno solicite que seu certificado seja apostilado, a TECH EDUCATION providenciará a obtenção do mesmo a um custo adicional.



Programa Avançado
Patologias Hospitalares
Equinas Menos
Frequentes

- » Modalidade: online
- » Duração: 6 meses
- » Certificado: TECH Universidade Tecnológica
- » Horário: no seu próprio ritmo
- » Provas: online

Programa Avançado
Patologias Hospitalares
Equinas Menos Frequentes

