

Experto Universitario

Oftalmología Equina
de Superficie Ocular





Experto Universitario Oftalmología Equina de Superficie Ocular

- » Modalidad: online
- » Duración: 3 meses
- » Titulación: TECH Universidad Tecnológica
- » Acreditación: 18 ECTS
- » Horario: a tu ritmo
- » Exámenes: online

Acceso web: www.techtute.com/veterinaria/experto-universitario/experto-oftalmologia-equina-superficie-ocular

Índice

01

Presentación del programa

pág. 4

02

Plan de estudios

pág. 8

03

Objetivos docentes

pág. 14

04

Salidas profesionales

pág. 18

05

Metodología de estudio

pág. 22

06

Cuadro docente

pág. 32

07

Titulación

pág. 36

01

Presentación del programa

La Oftalmología Equina de Superficie Ocular es un área esencial, debido a la alta susceptibilidad de los caballos a desarrollar patologías que afectan la córnea, la conjuntiva y el aparato lacrimal. Según la *World Equine Veterinary Association* (WEVA), las enfermedades de la superficie ocular representan hasta el 60% de los casos de consulta oftalmológica en équidos, siendo las Úlceras Corneales, Queratitis y Disfunciones del *Film* Lagrimal las más frecuentes. Con el fin de abordar una de las áreas más delicadas y demandadas, TECH ha ideado este exhaustivo programa que se enfocará en el diagnóstico, tratamiento y prevención de patologías relacionadas. A través de una modalidad 100% online, los profesionales dominarán el uso de herramientas diagnósticas y técnicas terapéuticas de vanguardia.



“

¿Quieres manejar los casos más complejos de Oftalmología Equina y mejorar el bienestar de los équidos? Únete a este programa y consolídase como un referente en esta área en constante evolución”

La Oftalmología Equina de Superficie Ocular es un área fundamental en la Medicina veterinaria, ya que las enfermedades que afectan la córnea, la conjuntiva y el aparato lagrimal son frecuentes en caballos y pueden comprometer gravemente su bienestar, rendimiento y calidad de vida. Es por ello que invertir en el desarrollo de esta área no solo beneficia directamente a los équidos, sino que también representa una ventaja competitiva para los profesionales, permitiéndoles ofrecer servicios especializados y de alta demanda. Por lo tanto, este enfoque integral promueve el bienestar animal y eleva los estándares de la práctica veterinaria moderna.

Este Experto Universitario en Oftalmología Equina de Superficie Ocular de TECH ofrece al especialista la oportunidad de adquirir conocimientos especializados en un área en constante evolución, dotándolo con las herramientas necesarias para diagnosticar y tratar las afecciones oculares más frecuentes en equinos con precisión y efectividad. El alumnado se preparará en técnicas avanzadas y modernas, abarcando desde la identificación de enfermedades como la Queratitis y la Uveítis Recurrente, hasta el manejo quirúrgico y terapéutico de casos complejos. Gracias a un enfoque integral, podrá comprender a fondo la anatomía y fisiología ocular equina, así como las particularidades que distinguen estas patologías de las que se presentan en otras especies.

A nivel profesional, dominar este campo abre puertas a nuevas oportunidades en el sector veterinario. La demanda de especialistas en Oftalmología Equina ha aumentado considerablemente, dado el alto valor económico y sentimental que los propietarios asignan a sus caballos. Convertirse en un experto en esta disciplina permitirá acceder a puestos en clínicas especializadas, ofrecer servicios exclusivos como consultor o incluso desarrollar una práctica privada con un enfoque diferenciado y competitivo.

Este posgrado, impartido en un formato 100% online, se apoya en la innovadora metodología *Relearning*, una herramienta pedagógica que garantiza una capacitación profunda, flexible y adaptada a las necesidades del alumnado. Este enfoque moderno optimizará el tiempo de estudio y facilitará la asimilación de los contenidos más complejos.

Este **Experto Universitario en Oftalmología Equina de Superficie Ocular** contiene el programa científico más completo y actualizado del mercado. Sus características más destacadas son:

- ♦ El desarrollo de casos prácticos presentados por expertos con un profundo dominio de la Oftalmología Equina de Superficie Ocular
- ♦ Los contenidos gráficos, esquemáticos y eminentemente prácticos con los que está concebido recogen una información científica y práctica sobre aquellas disciplinas indispensables para el ejercicio profesional
- ♦ Los ejercicios prácticos donde realizar el proceso de autoevaluación para mejorar el aprendizaje
- ♦ Su especial hincapié en metodologías innovadoras
- ♦ Las lecciones teóricas, preguntas al experto, foros de discusión de temas controvertidos y trabajos de reflexión individual
- ♦ La disponibilidad de acceso a los contenidos desde cualquier dispositivo fijo o portátil con conexión a internet



¿Quieres capacitarte sin comprometer tu ritmo de vida ni tus responsabilidades laborales? En TECH te beneficiarás de una metodología que maximiza tu tiempo y potencia tu aprendizaje”

“

Te convertirás en un referente en salud ocular equina. Te capacitarás desde cualquier lugar y momento con este programa universitario 100% online diseñado para profesionales como tú”

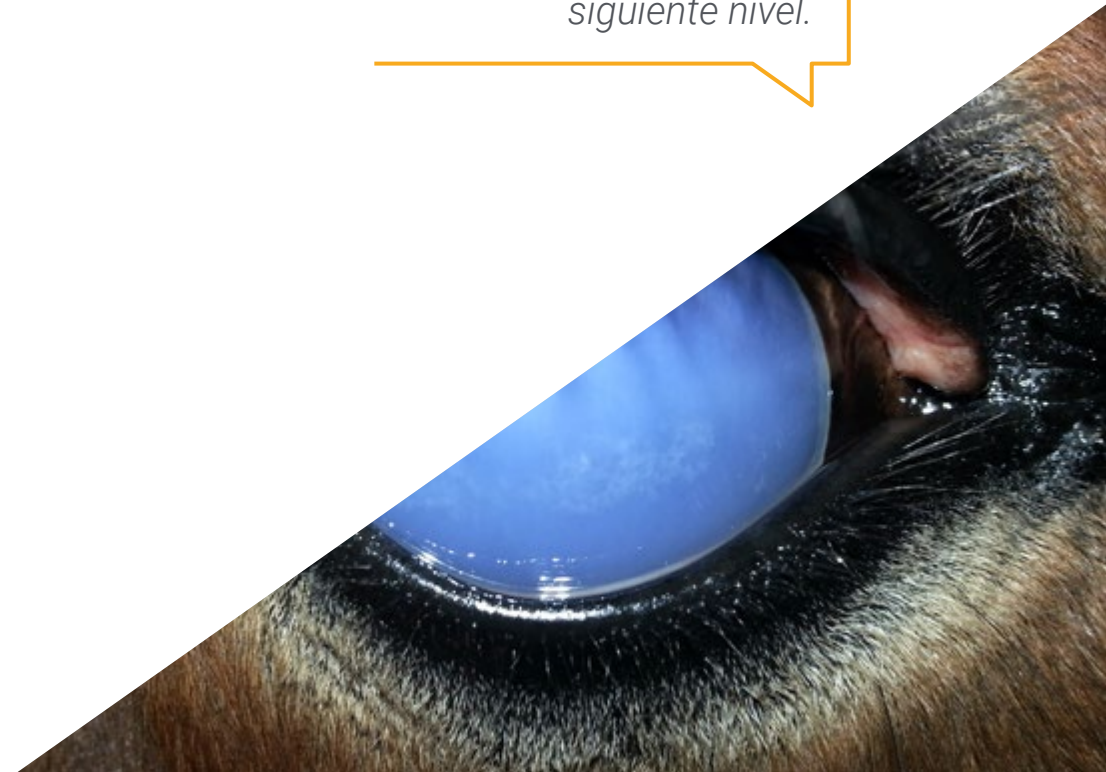
El programa incluye en su cuadro docente a profesionales del sector que vierten en esta capacitación la experiencia de su trabajo, además de reconocidos especialistas de sociedades de referencia y universidades de prestigio.

Su contenido multimedia, elaborado con la última tecnología educativa, permitirá al profesional un aprendizaje situado y contextual, es decir, un entorno simulado que proporcionará una capacitación inmersiva programada para entrenarse ante situaciones reales.

El diseño de este programa se centra en el Aprendizaje Basado en Problemas, mediante el cual el profesional deberá tratar de resolver las distintas situaciones de práctica profesional que se le planteen a lo largo del curso académico. Para ello, contará con la ayuda de un novedoso sistema de vídeo interactivo realizado por reconocidos expertos.

Dominarás las patologías oculares equinas y destacarás como especialista en un área veterinaria en auge. ¡Con este programa online, tu carrera alcanzará nuevos horizontes!

Especialízate en Oftalmología Equina con la metodología innovadora del Relearning que se adapta a tu ritmo. Llevarás tu práctica veterinaria al siguiente nivel.



02

Plan de estudios

Este programa universitario ha sido diseñado para brindar a los profesionales las competencias necesarias para abordar con precisión y efectividad las enfermedades oculares más comunes en equinos. A través de un plan de estudios exhaustivo, actualizado y enfocado en las necesidades del sector, el alumnado abordará, desde los fundamentos de la anatomía ocular equina, hasta las técnicas diagnósticas y terapéuticas más avanzadas. En definitiva, este posgrado no solo potenciará el conocimiento teórico, sino que también preparará a los veterinarios para aplicar soluciones prácticas en su día a día, posicionándolos como expertos capaces de marcar la diferencia en su área de trabajo.



A close-up, slightly blurred photograph of a person's hand holding a black handheld scanner or device. The person has blonde hair. The background is a plain, light-colored wall. The image is partially obscured by a diagonal teal and white graphic overlay.

“

¡Te especializarás sin comprometer tu práctica laboral! Esta titulación combina flexibilidad, rigor académico y una amplia biblioteca de innovadores recursos multimedia”

Módulo 1. Enfermedades y Cirugía del Globo Ocular y Órbita en Équidos

- 1.1. Fisiología clínica de la órbita y el globo ocular en Équidos
 - 1.1.1. El cráneo, los forámenes y la periórbita
 - 1.1.2. Fisiología del globo ocular
 - 1.1.3. El suministro vascular de la órbita
 - 1.1.4. Estructuras anatómicas adyacentes a la órbita
- 1.2. Métodos para el diagnóstico de la órbita y el globo ocular en Équidos
 - 1.2.1. Reflejos oculokinéticos y Pruebas de Ducción forzada
 - 1.2.2. Diagnóstico por imágenes de la órbita y Aspiración con aguja fina
 - 1.2.3. Impacto de patologías orbitarias y del globo ocular en la industria equina
- 1.3. Síntomas clínicos de patologías orbitales en Équidos
 - 1.3.1. Estrabismo y nistagmo
 - 1.3.2. Anomalías de la posición y el tamaño del globo ocular
 - 1.3.3. Compilación de síntomas adicionales relacionados con patologías orbitarias
- 1.4. Patologías congénitas en Équidos
 - 1.4.1. Microftalmo
 - 1.4.2. Dermoides orbitales
 - 1.4.3. Anomalías vasculares orbitarias y del globo ocular
- 1.5. Patologías adquiridas traumáticas en Équidos
 - 1.5.1. Exoftalmia y la proptosis ocular
 - 1.5.2. Perforación del globo ocular
 - 1.5.3. Lesiones oculares asociadas con un trauma facial
 - 1.5.4. Penetración de cuerpos extraños en la órbita
 - 1.5.5. Prolapso de grasa orbitaria
- 1.6. Patologías adquiridas infecciosas e inflamatorias en Équidos
 - 1.6.1. Velulitis orbitaria
 - 1.6.2. Enfermedades orbitarias parasitarias
 - 1.6.3. Periostitis
 - 1.6.4. Miopatía nutricional
 - 1.6.5. Pseudotumor



- 1.7. Tumores orbitarios en Équidos
 - 1.7.1. Diagnóstico, tratamiento y pronóstico
 - 1.7.2. Adenocarcinomas nasales y orbitarios
 - 1.7.3. Angiosarcomas y hemangiosarcomas
 - 1.7.4. Tumores rabdoideos malignos
 - 1.7.5. Meduloepiteliomas y meningiomas
- 1.8. Patologías Periorbitarias en Équidos
 - 1.8.1. Sinusitis
 - 1.8.2. Quistes nasales y sinusales
 - 1.8.3. Neoplasias nasales y sinusales
 - 1.8.4. Patologías de la bolsa gutural
- 1.9. Tratamiento de Patologías Orbitarias en Équidos
 - 1.9.1. Tratamiento médico
 - 1.9.2. Tarsorrafia
 - 1.9.3. Lesiones de tejido blando
 - 1.9.4. Fracturas orbitarias
- 1.10. Cirugías orbitarias en Équidos
 - 1.10.1. Exploración orbitaria
 - 1.10.2. Enucleación
 - 1.10.3. Exenteración
 - 1.10.4. Resección radical de párpados, injertos y expansión de piel adyacente
 - 1.10.5. Implantes orbitarios, evisceración con implante intraescleral y prótesis
 - 1.10.6. Bloqueo retrobulbar y cirugías bajo sedación con anestesia local
 - 1.10.7. Cirugías relacionadas: Trepanaciones sinusales y cirugías dentales

Módulo 2. Enfermedades y Cirugía de Anejos Oculares y Aparato Lagrimal en Équidos

- 2.1. Fisiología de los anejos oculares en Équidos
 - 2.1.1. Párpado superior e inferior
 - 2.1.2. Estructura histológica de los párpados
 - 2.1.3. Conjuntiva y membrana nictitante: anatomía y funciones
 - 2.1.4. Innervación y vascularización de los párpados y conjuntiva
 - 2.1.5. Variaciones anatómicas en diferentes razas de caballos
- 2.2. Sistema Nasolacrimal en Équidos
 - 2.2.1. Sistema nasolacrimal
 - 2.2.2. Función del sistema nasolacrimal en la drenaje lagrimal
 - 2.2.3. Glándula lagrimal principal y glándulas accesorias
 - 2.2.4. Estructura del conducto nasolacrimal
- 2.3. Fisiología de la producción lagrimal y la película lagrimal en Équidos
 - 2.3.1. Producción basal y refleja de la lágrima
 - 2.3.2. Función de la película lagrimal
 - 2.3.3. Composición de la película lagrimal: capa acuosa, lipídica y mucosa
 - 2.3.4. Papel de la película lagrimal en la protección de la córnea
 - 2.3.5. Relación entre el parpadeo y la distribución lagrimal
- 2.4. Patologías congénitas de los anejos en Équidos
 - 2.4.1. Entropión congénito y manejo
 - 2.4.2. Anquiblefaron: diagnóstico y tratamiento
 - 2.4.3. Coloboma: presentación clínica y corrección
 - 2.4.4. Dermoide: identificación y abordaje terapéutico
 - 2.4.5. Hemorragias subconjuntivales: diagnóstico y manejo

- 2.5. Patologías de los párpados en Équidos
 - 2.5.1. Blefaritis: tipos y tratamiento
 - 2.5.2. Chalazión, ditrichiasis, districhiasis, cilio ectópico y orzuelo
 - 2.5.3. Entropión en adultos y ectropión: causas y corrección
 - 2.5.4. Laceraciones traumáticas en los párpados
 - 2.5.5. Neoplasias palpebrales: diagnóstico y manejo quirúrgico
- 2.6. Patologías de la conjuntiva y membrana nictitante en Équidos
 - 2.6.1. Conjuntivitis infecciosas
 - 2.6.2. Conjuntivitis alérgica y autoinmune
 - 2.6.3. Neoplasias de la conjuntiva y membrana nictitante
 - 2.6.4. Pseudotumores conjuntivales en caballos
 - 2.6.5. Complicaciones de la conjuntivitis crónica
- 2.7. Patologías del sistema nasolacrimal en Équidos
 - 2.7.1. Enfermedades congénitas del sistema nasolagrimal
 - 2.7.1.1. Epífora: diagnóstico diferencial
 - 2.7.1.2. Atresia del conducto nasolacrimal
 - 2.7.1.3. Malformaciones de los puntos lagrimales
 - 2.7.1.4. Obstrucciones nasolagrimales en potros
 - 2.7.2. Enfermedades inflamatorias del sistema nasolacrimal
 - 2.7.2.1. Obstrucciones adquiridas del conducto nasolacrimal
 - 2.7.2.2. Dacriocistitis: causas y manejo
 - 2.7.2.3. Inflamación crónica del sistema nasolacrimal
 - 2.7.3. Queratoconjuntivitis seca cuantitativa y cualitativa
- 2.8. Diagnóstico de enfermedades del sistema nasolacrimal y párpados en Équidos
 - 2.8.1. Test de Schirmer y su uso en la evaluación lagrimal
 - 2.8.2. Dacriocistografía y otras técnicas de imagen
 - 2.8.3. Evaluación microbiológica e inmunológica de las patologías lagrimales
 - 2.8.4. Métodos avanzados para el diagnóstico de la queratoconjuntivitis seca
- 2.9. Tratamientos quirúrgicos de Patologías del sistema nasolacrimal y párpados en Équidos
 - 2.9.1. Corrección quirúrgica de entropión y ectropión
 - 2.9.2. Cirugía reconstructiva de los párpados
 - 2.9.3. Sondaje del conducto nasolacrimal
 - 2.9.4. Dacriocistorrinostomía: indicaciones y técnicas quirúrgicas
 - 2.9.5. Complicaciones postquirúrgicas y manejo



- 2.10. Casos complejos en Patología de los anejos oculares y el sistema nasolacrimal en Équidos
 - 2.10.1. Casos complejos de blefaritis
 - 2.10.2. Tratamiento quirúrgico de neoplasias palpebrales
 - 2.10.3. Manejo de epífora crónica en caballos deportivos
 - 2.10.4. Caso de queratoconjuntivitis seca cualitativa
 - 2.10.5. Seguimiento postoperatorio en cirugía lagrimal

Módulo 3. Enfermedades y Cirugía de la Córnea y Esclera en Équidos

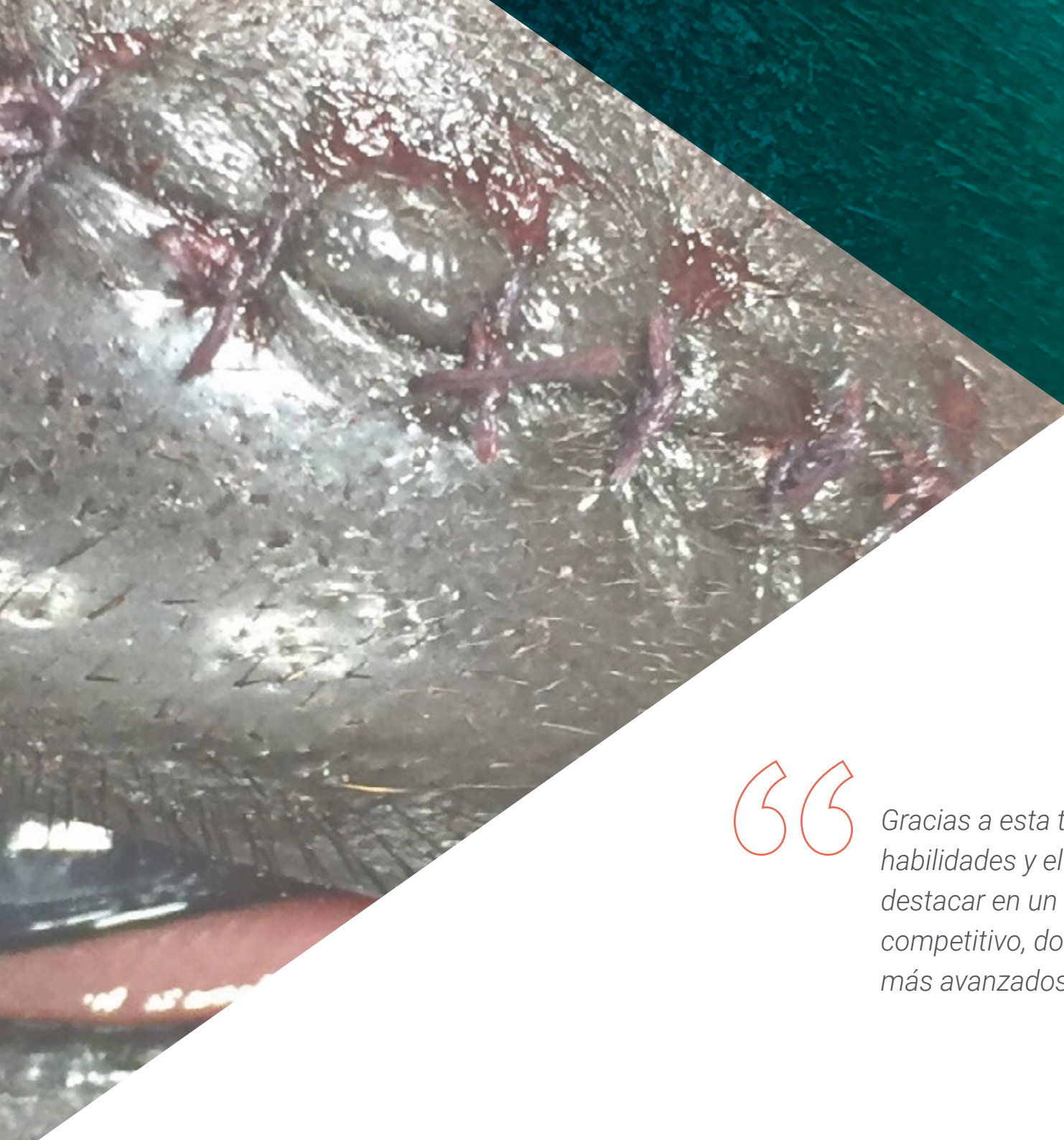
- 3.1. Histología de la Córnea en équidos
 - 3.1.1. Conformación
 - 3.1.2. Estructura histológica
 - 3.1.3. Limbo esclero-corneal
 - 3.1.4. Vascularización e inervación
- 3.2. Fisiología de la Córnea en équidos
 - 3.2.1. Composición bioquímica
 - 3.2.2. Transparencia corneal
 - 3.2.3. Nutrición
 - 3.2.4. Cicatrización epitelial, estromal y endotelial
 - 3.2.5. Consideraciones prácticas
- 3.3. Esclera y limbo en équidos
 - 3.3.1. Examen de la Esclera
 - 3.3.2. Malformaciones: Coloboma escleral
 - 3.3.3. Inflamación de la esclera y laceraciones
 - 3.3.4. Adelgazamiento y esclerectasia de la esclera
 - 3.3.5. Neoplasias de la esclera y limbo
 - 3.3.6. Prolapso de la grasa orbitaria y enfermedades parasitarias de localización escleral
- 3.4. Bases farmacológicas de la terapia ocular en équidos
 - 3.4.1. Formas de administración
 - 3.4.2. Penetración a través de la cornea
 - 3.4.3. Penetración vía limbo-escleral
 - 3.4.4. Inyecciones perioculares o intraoculares
 - 3.4.5. Antiinfecciosos, antiinflamatorios e inmunomoduladores
- 3.5. Semiología de las modificaciones de la córnea en équidos a excepción de úlceras
 - 3.5.1. Semiología de las modificaciones de la Córnea en Équidos
 - 3.5.2. Manifestaciones funcionales
 - 3.5.3. Modificaciones físicas
 - 3.5.3.1. Anomalías de dimensión y curvatura
 - 3.5.3.2. Edema corneal
 - 3.5.3.3. Neovascularización corneal
 - 3.5.3.4. Pigmentación corneal
 - 3.5.3.5. Otras alteraciones de la transparencia corneal
- 3.6. Afecciones de la córnea del caballo: Afecciones congénitas, Queratitis ulcerosas no infecciosas y Lesiones corneales
 - 3.6.1. Afecciones congénitas
 - 3.6.2. Queratitis ulcerosas no infecciosas
 - 3.6.3. Lesiones corneales
- 3.7. Afecciones de la córnea del caballo: Queratitis ulcerosas bacterianas, víricas e inmunomediadas y Abscesos estromales
 - 3.7.1. Queratitis ulcerosas bacterianas y micóticas
 - 3.7.2. Abscesos estromales
 - 3.7.3. Queratitis víricas
 - 3.7.4. Queratitis inmunomediadas
- 3.8. Afecciones de la córnea del caballo: Queratitis parasitarias, Degeneraciones corneales y Neoplasias Corneales
 - 3.8.1. Queratitis parasitarias
 - 3.8.2. Degeneraciones corneales
 - 3.8.3. Neoplasias corneales
- 3.9. Estrategia terapéutica de la úlcera corneal en équidos
 - 3.9.1. Úlcera epitelial aguda
 - 3.9.2. Úlcera epitelial crónica o recidivante
 - 3.9.3. Úlcera estromal
 - 3.9.4. Úlcera pre-descemetica o descemetocèle y perforación corneal
- 3.10. Tratamiento quirúrgico de las úlceras corneales en équidos
 - 3.10.1. Aspectos quirúrgicos del tratamiento etiológico
 - 3.10.2. Aspectos quirúrgicos del tratamiento sintomático
 - 3.10.3. Técnicas quirúrgicas
 - 3.10.4. Otras técnicas

03

Objetivos docentes

Este Experto Universitario tiene como principal objetivo capacitar al profesional para que desarrolle un dominio integral en el diagnóstico, tratamiento y manejo de las patologías oculares más relevantes en equinos. Este itinerario académico busca preparar especialistas capaces de responder con solvencia y eficacia a los desafíos que plantea esta área. Entre sus metas clave, destaca el fortalecimiento de las bases anatómicas y fisiológicas del ojo equino. A partir de este conocimiento, el alumnado sabrá identificar tanto enfermedades de Queratitis, Úlceras Corneales y Uveítis Recurrente, como a implementar planes de tratamiento efectivos, desde abordajes clínicos hasta soluciones quirúrgicas avanzadas.





“

Gracias a esta titulación, adquirirás las habilidades y el conocimiento necesario para destacar en un sector veterinario altamente competitivo, dominando los tratamientos más avanzados en la Oftalmología Equina”



Objetivos generales

- ♦ Dominar la anatomía y fisiología ocular equina para comprender las bases de las patologías más frecuentes
- ♦ Identificar enfermedades oculares en equinos mediante técnicas diagnósticas avanzadas y herramientas modernas
- ♦ Aplicar tratamientos efectivos para afecciones como queratitis, úlceras corneales y uveítis recurrente
- ♦ Diseñar planes de prevención para evitar complicaciones oculares en caballos de alto rendimiento
- ♦ Utilizar tecnología de vanguardia como la ecografía ocular y la biomicroscopía en la práctica profesional
- ♦ Analizar casos clínicos complejos para proponer soluciones personalizadas en oftalmología equina
- ♦ Desarrollar habilidades para realizar procedimientos quirúrgicos relacionados con la superficie ocular equina
- ♦ Potenciar la calidad del bienestar animal mediante un enfoque integral en la salud ocular equina





Objetivos específicos

Módulo 1. Enfermedades y Cirugía del Globo Ocular y Órbita en Équidos

- ◆ Identificar las principales patologías que afectan al globo ocular y la órbita en équidos
- ◆ Analizar los procedimientos quirúrgicos utilizados en el tratamiento de estas enfermedades
- ◆ Aplicar criterios diagnósticos avanzados para evaluar afecciones del globo ocular en équidos
- ◆ Diseñar planes de manejo pre y postquirúrgico en casos de cirugía ocular compleja

Módulo 2. Enfermedades y Cirugía de Anejos Oculares y Aparato Lagrimal en Équidos

- ◆ Describir las alteraciones más comunes de los anejos oculares y el aparato lagrimal en équidos
- ◆ Evaluar técnicas quirúrgicas para corregir afecciones en párpados, glándulas y conductos lagrimales
- ◆ Implementar protocolos terapéuticos efectivos para enfermedades no quirúrgicas de anejos oculares
- ◆ Diagnosticar con precisión las disfunciones del aparato lagrimal y su impacto en la salud ocular

Módulo 3. Enfermedades y Cirugía de la Córnea y Esclera en Équidos

- ◆ Reconocer las enfermedades que afectan la córnea y la esclera en équidos
- ◆ Diseñar estrategias quirúrgicas para reparar lesiones en la córnea y esclera
- ◆ Aplicar técnicas diagnósticas para evaluar enfermedades de la superficie ocular en équidos
- ◆ Establecer planes integrales de tratamiento y seguimiento para afecciones de córnea y esclera

04

Salidas profesionales

Este posgrado no solo brinda el conocimiento necesario para abordar las enfermedades más complejas en la Oftalmología Equina, sino que también posiciona al egresado como un referente en este sector de alta especialización. Asimismo, los que completan este programa tendrán la oportunidad de acceder a una diversidad de salidas profesionales, que van desde puestos como especialistas en clínicas veterinarias y hospitales equinos, hasta roles de liderazgo en empresas de salud animal y consultorías. Por otro lado, este Experto Universitario abre la puerta al ámbito de la investigación, lo que permite participar en el desarrollo de nuevas terapias y tecnologías para mejorar la salud ocular equina.





“

No solo fortalecerás tu perfil académico y profesional, sino que también estarás preparado para enfrentar con éxito los desafíos de un mercado laboral exigente, competitivo y en constante evolución”

Perfil del egresado

El egresado será un profesional altamente capacitado, preparado para afrontar los desafíos más complejos en el cuidado ocular de los caballos. Gracias a una sólida preparación, adquirirá las competencias necesarias para diagnosticar y tratar patologías con precisión, utilizando las técnicas más avanzadas y efectivas del sector. A su vez, este perfil combinará un profundo conocimiento científico con habilidades prácticas de alto nivel, posicionándolo como un referente en el ámbito veterinario. Además, desarrollará una capacidad analítica y resolutoria que le permitirá ofrecer soluciones personalizadas, adaptándose a las necesidades de cada caso y asegurando el bienestar de los animales.

Ya sea en clínicas especializadas, centros ecuestres, laboratorios de investigación o como consultor independiente, tu preparación te abrirá las puertas a un futuro lleno de oportunidades.

- ♦ **Capacidad de resolución de problemas:** Desarrollar la habilidad para abordar y resolver casos clínicos complejos de Oftalmología Equina, aplicando un enfoque diagnóstico y terapéutico eficaz
- ♦ **Trabajo en equipo interdisciplinario:** Colaborar de manera efectiva con otros profesionales veterinarios, técnicos y especialistas, asegurando un enfoque integral en el cuidado de la salud ocular equina
- ♦ **Pensamiento crítico y análisis clínico:** Evaluar y analizar de manera rigurosa cada caso, interpretando correctamente los datos y generando soluciones personalizadas basadas en evidencia científica
- ♦ **Gestión del tiempo y toma de decisiones:** Priorizar tareas y tomar decisiones rápidas y precisas en situaciones de alta presión, optimizando los recursos y mejorando la eficiencia en el tratamiento de los pacientes equinos



Después de realizar el programa título propio, podrás desempeñar tus conocimientos y habilidades en los siguientes cargos:

- 1. Especialista en Oftalmología Equina:** Diagnostica y trata enfermedades oculares complejas en caballos, utilizando tecnologías avanzadas y técnicas especializadas.
Responsabilidad: Diagnostica y trata patologías oculares en caballos mediante el uso de técnicas especializadas, garantizando el bienestar de los animales.
- 2. Consultor Veterinario en Oftalmología:** Ofrece asesoramiento y soluciones clínicas a veterinarios y centros especializados en la salud ocular de los equinos.
Responsabilidad: Proporciona orientación experta a otros veterinarios sobre el diagnóstico y tratamiento de enfermedades oculares en equinos.
- 3. Cirujano de Ojos en Equinos:** Realiza intervenciones quirúrgicas en la superficie ocular de los caballos para tratar afecciones graves como úlceras corneales.
Responsabilidad: Realiza procedimientos quirúrgicos para corregir afecciones graves en la superficie ocular de los caballos, asegurando su recuperación.
- 4. Director de Clínica Veterinaria Equina:** Lidera un equipo de profesionales dedicados al cuidado ocular de caballos, gestionando tanto el diagnóstico como los tratamientos.
Responsabilidad: Coordina las operaciones diarias de una clínica especializada en oftalmología equina, gestionando el equipo médico y los tratamientos.
- 5. Investigador en Oftalmología Veterinaria:** Desarrolla nuevos enfoques terapéuticos y tecnologías diagnósticas, contribuyendo a la mejora de los tratamientos oftalmológicos en equinos.
Responsabilidad: Conduce estudios científicos para desarrollar nuevas soluciones terapéuticas y mejorar las prácticas diagnósticas en la oftalmología equina.
- 6. Veterinario en Centros Ecuestres:** Gestiona la salud ocular de caballos de competición y recreativos, realizando chequeos regulares y tratamientos preventivos.
Responsabilidad: Realiza exámenes rutinarios y trata afecciones oculares en caballos de alto rendimiento, asegurando su salud ocular y previniendo complicaciones.

7. Asesor Técnico en Productos de Salud Animal: Brinda orientación en el desarrollo, comercialización y uso de productos oftalmológicos especializados para caballos.

Responsabilidad: Colabora con fabricantes y distribuidores en el desarrollo y comercialización de productos oftalmológicos para equinos.

8. Especialista en Oftalmología Veterinaria: Impulsa la educación y formación de futuros veterinarios especializados, transmitiendo conocimientos avanzados sobre el cuidado ocular equino.

Responsabilidad: Enseña a futuros profesionales sobre las técnicas, enfermedades y tratamientos en oftalmología equina, promoviendo la excelencia en la disciplina.



Liderarás exclusivos proyectos de investigación que promoverán el desarrollo de nuevas metodologías para el abordaje de la Litiasis Renal e impulsarás el avance científico”

Salidas académicas y de investigación

Además de todos los puestos laborales para los que serás apto mediante el estudio de este Experto Universitario de TECH, también podrás continuar con una sólida trayectoria académica e investigativa. Tras completar este programa universitario, estarás listo para continuar con tus estudios asociados a este ámbito del conocimiento y así, progresivamente, alcanzar otros méritos científicos.

05

Metodología de estudio

TECH es la primera universidad en el mundo que combina la metodología de los **case studies** con el **Relearning**, un sistema de aprendizaje 100% online basado en la reiteración dirigida.

Esta disruptiva estrategia pedagógica ha sido concebida para ofrecer a los profesionales la oportunidad de actualizar conocimientos y desarrollar competencias de un modo intenso y riguroso. Un modelo de aprendizaje que coloca al estudiante en el centro del proceso académico y le otorga todo el protagonismo, adaptándose a sus necesidades y dejando de lado las metodologías más convencionales.



“

TECH te prepara para afrontar nuevos retos en entornos inciertos y lograr el éxito en tu carrera”

El alumno: la prioridad de todos los programas de TECH

En la metodología de estudios de TECH el alumno es el protagonista absoluto. Las herramientas pedagógicas de cada programa han sido seleccionadas teniendo en cuenta las demandas de tiempo, disponibilidad y rigor académico que, a día de hoy, no solo exigen los estudiantes sino los puestos más competitivos del mercado.

Con el modelo educativo asincrónico de TECH, es el alumno quien elige el tiempo que destina al estudio, cómo decide establecer sus rutinas y todo ello desde la comodidad del dispositivo electrónico de su preferencia. El alumno no tendrá que asistir a clases en vivo, a las que muchas veces no podrá acudir. Las actividades de aprendizaje las realizará cuando le venga bien. Siempre podrá decidir cuándo y desde dónde estudiar.

“

*En TECH NO tendrás clases en directo
(a las que luego nunca puedes asistir)”*



Los planes de estudios más exhaustivos a nivel internacional

TECH se caracteriza por ofrecer los itinerarios académicos más completos del entorno universitario. Esta exhaustividad se logra a través de la creación de temarios que no solo abarcan los conocimientos esenciales, sino también las innovaciones más recientes en cada área.

Al estar en constante actualización, estos programas permiten que los estudiantes se mantengan al día con los cambios del mercado y adquieran las habilidades más valoradas por los empleadores. De esta manera, quienes finalizan sus estudios en TECH reciben una preparación integral que les proporciona una ventaja competitiva notable para avanzar en sus carreras.

Y además, podrán hacerlo desde cualquier dispositivo, pc, tableta o smartphone.

“

El modelo de TECH es asincrónico, de modo que te permite estudiar con tu pc, tableta o tu smartphone donde quieras, cuando quieras y durante el tiempo que quieras”

Case studies o Método del caso

El método del caso ha sido el sistema de aprendizaje más utilizado por las mejores escuelas de negocios del mundo. Desarrollado en 1912 para que los estudiantes de Derecho no solo aprendiesen las leyes a base de contenidos teóricos, su función era también presentarles situaciones complejas reales. Así, podían tomar decisiones y emitir juicios de valor fundamentados sobre cómo resolverlas. En 1924 se estableció como método estándar de enseñanza en Harvard.

Con este modelo de enseñanza es el propio alumno quien va construyendo su competencia profesional a través de estrategias como el *Learning by doing* o el *Design Thinking*, utilizadas por otras instituciones de renombre como Yale o Stanford.

Este método, orientado a la acción, será aplicado a lo largo de todo el itinerario académico que el alumno emprenda junto a TECH. De ese modo se enfrentará a múltiples situaciones reales y deberá integrar conocimientos, investigar, argumentar y defender sus ideas y decisiones. Todo ello con la premisa de responder al cuestionamiento de cómo actuaría al posicionarse frente a eventos específicos de complejidad en su labor cotidiana.



Método Relearning

En TECH los *case studies* son potenciados con el mejor método de enseñanza 100% online: el *Relearning*.

Este método rompe con las técnicas tradicionales de enseñanza para poner al alumno en el centro de la ecuación, proveyéndole del mejor contenido en diferentes formatos. De esta forma, consigue repasar y reiterar los conceptos clave de cada materia y aprender a aplicarlos en un entorno real.

En esta misma línea, y de acuerdo a múltiples investigaciones científicas, la reiteración es la mejor manera de aprender. Por eso, TECH ofrece entre 8 y 16 repeticiones de cada concepto clave dentro de una misma lección, presentada de una manera diferente, con el objetivo de asegurar que el conocimiento sea completamente afianzado durante el proceso de estudio.

El Relearning te permitirá aprender con menos esfuerzo y más rendimiento, implicándote más en tu especialización, desarrollando el espíritu crítico, la defensa de argumentos y el contraste de opiniones: una ecuación directa al éxito.



Un Campus Virtual 100% online con los mejores recursos didácticos

Para aplicar su metodología de forma eficaz, TECH se centra en proveer a los egresados de materiales didácticos en diferentes formatos: textos, vídeos interactivos, ilustraciones y mapas de conocimiento, entre otros. Todos ellos, diseñados por profesores cualificados que centran el trabajo en combinar casos reales con la resolución de situaciones complejas mediante simulación, el estudio de contextos aplicados a cada carrera profesional y el aprendizaje basado en la reiteración, a través de audios, presentaciones, animaciones, imágenes, etc.

Y es que las últimas evidencias científicas en el ámbito de las Neurociencias apuntan a la importancia de tener en cuenta el lugar y el contexto donde se accede a los contenidos antes de iniciar un nuevo aprendizaje. Poder ajustar esas variables de una manera personalizada favorece que las personas puedan recordar y almacenar en el hipocampo los conocimientos para retenerlos a largo plazo. Se trata de un modelo denominado *Neurocognitive context-dependent e-learning* que es aplicado de manera consciente en esta titulación universitaria.

Por otro lado, también en aras de favorecer al máximo el contacto mentor-alumno, se proporciona un amplio abanico de posibilidades de comunicación, tanto en tiempo real como en diferido (mensajería interna, foros de discusión, servicio de atención telefónica, email de contacto con secretaría técnica, chat y videoconferencia).

Asimismo, este completísimo Campus Virtual permitirá que el alumnado de TECH organice sus horarios de estudio de acuerdo con su disponibilidad personal o sus obligaciones laborales. De esa manera tendrá un control global de los contenidos académicos y sus herramientas didácticas, puestas en función de su acelerada actualización profesional.



La modalidad de estudios online de este programa te permitirá organizar tu tiempo y tu ritmo de aprendizaje, adaptándolo a tus horarios”

La eficacia del método se justifica con cuatro logros fundamentales:

1. Los alumnos que siguen este método no solo consiguen la asimilación de conceptos, sino un desarrollo de su capacidad mental, mediante ejercicios de evaluación de situaciones reales y aplicación de conocimientos.
2. El aprendizaje se concreta de una manera sólida en capacidades prácticas que permiten al alumno una mejor integración en el mundo real.
3. Se consigue una asimilación más sencilla y eficiente de las ideas y conceptos, gracias al planteamiento de situaciones que han surgido de la realidad.
4. La sensación de eficiencia del esfuerzo invertido se convierte en un estímulo muy importante para el alumnado, que se traduce en un interés mayor en los aprendizajes y un incremento del tiempo dedicado a trabajar en el curso.

La metodología universitaria mejor valorada por sus alumnos

Los resultados de este innovador modelo académico son constatables en los niveles de satisfacción global de los egresados de TECH.

La valoración de los estudiantes sobre la calidad docente, calidad de los materiales, estructura del curso y sus objetivos es excelente. No en valde, la institución se convirtió en la universidad mejor valorada por sus alumnos en la plataforma de reseñas Trustpilot, obteniendo un 4,9 de 5.

Accede a los contenidos de estudio desde cualquier dispositivo con conexión a Internet (ordenador, tablet, smartphone) gracias a que TECH está al día de la vanguardia tecnológica y pedagógica.

Podrás aprender con las ventajas del acceso a entornos simulados de aprendizaje y el planteamiento de aprendizaje por observación, esto es, Learning from an expert.



Así, en este programa estarán disponibles los mejores materiales educativos, preparados a conciencia:



Material de estudio

Todos los contenidos didácticos son creados por los especialistas que van a impartir el curso, específicamente para él, de manera que el desarrollo didáctico sea realmente específico y concreto.

Estos contenidos son aplicados después al formato audiovisual que creará nuestra manera de trabajo online, con las técnicas más novedosas que nos permiten ofrecerte una gran calidad, en cada una de las piezas que pondremos a tu servicio.



Prácticas de habilidades y competencias

Realizarás actividades de desarrollo de competencias y habilidades específicas en cada área temática. Prácticas y dinámicas para adquirir y desarrollar las destrezas y habilidades que un especialista precisa desarrollar en el marco de la globalización que vivimos.



Resúmenes interactivos

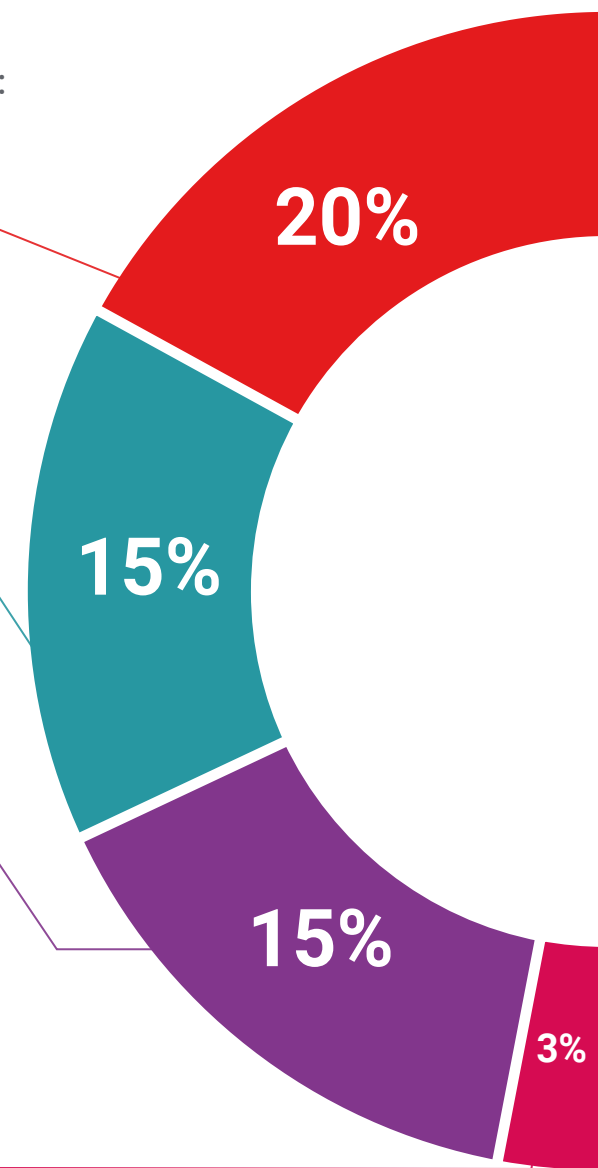
Presentamos los contenidos de manera atractiva y dinámica en píldoras multimedia que incluyen audio, vídeos, imágenes, esquemas y mapas conceptuales con el fin de afianzar el conocimiento.

Este sistema exclusivo educativo para la presentación de contenidos multimedia fue premiado por Microsoft como "Caso de éxito en Europa".



Lecturas complementarias

Artículos recientes, documentos de consenso, guías internacionales... En nuestra biblioteca virtual tendrás acceso a todo lo que necesitas para completar tu capacitación.





Case Studies

Completarás una selección de los mejores *case studies* de la materia. Casos presentados, analizados y tutorizados por los mejores especialistas del panorama internacional.



Testing & Retesting

Evaluamos y reevaluamos periódicamente tu conocimiento a lo largo del programa. Lo hacemos sobre 3 de los 4 niveles de la Pirámide de Miller.



Clases magistrales

Existe evidencia científica sobre la utilidad de la observación de terceros expertos. El denominado *Learning from an expert* afianza el conocimiento y el recuerdo, y genera seguridad en nuestras futuras decisiones difíciles.



Guías rápidas de actuación

TECH ofrece los contenidos más relevantes del curso en forma de fichas o guías rápidas de actuación. Una manera sintética, práctica y eficaz de ayudar al estudiante a progresar en su aprendizaje.



06

Cuadro docente

El cuadro docente de esta titulación está compuesto por un grupo de profesionales de renombre, expertos en el campo de la Oftalmología Veterinaria y la salud equina. Cada uno de ellos aporta su vasta experiencia, tanto en la práctica clínica, como en la investigación, lo que garantiza una capacitación de alto nivel, actualizada con los últimos avances en la especialidad. En definitiva, estos profesionales no solo son referentes en sus respectivos campos, sino que también tienen una gran vocación pedagógica, dedicándose a ofrecer una enseñanza personalizada y cercana. Gracias a esto, el alumnado desarrollará habilidades técnicas esenciales para enfrentar con éxito los retos del área.



“

Esta calidad docente no solo enriquece el proceso de aprendizaje, sino que te prepara para convertirte en un líder en el campo de la Oftalmología Equina, capaz de ofrecer soluciones innovadoras y de vanguardia”

Dirección



Dr. Arteaga Sancho, Kevin

- Oftalmólogo Senior en CityU VMC
- Experto en Ciencias Básicas en Oftalmología por la Universidad de California
- Especialista en Oftalmología Veterinaria por la Universidad de Barcelona
- Máster en Medicina de Pequeños Animales por la Universidad de Murcia
- Licenciado en Medicina Veterinaria por la Universidad CEU de Valencia

Profesores

Dra. Herb, Verena

- Jefa del Servicio de Oftalmología en una Clínica Multidisciplinaria
- Doctora en Medicina Veterinaria por la Universidad Veterinaria de Viena
- Diplomada por el Colegio Europea de Oftalmología Veterinaria (ECVO)
- Licenciada en Medicina Veterinaria por la Universidad Ludwig-Maximilian
- Erasmus en la Facultad de Veterinaria por la Universidad Complutense
- Miembro de: Sociedad Española de Oftalmología Veterinaria y Consorcio Internacional de Oftalmología Equina

Dra. Simó Vesperinas, María

- Veterinaria de Urgencias en el Vets Now Emergency Hospital. Manchester
- Veterinaria en Medicina General en el Hospital Veterinario Canis. Girona, España
- Estancias en el Texas A&M Veterinary Medical Teaching Hospital
- Graduada en Veterinaria por la Universidad Autónoma de Barcelona
- Curso práctico de Microcirugía en Patología Corneal en el Instituto de Microcirugía Ocular (IMO)
- Congreso de Oftalmología Veterinaria: "Manifestaciones oculares de enfermedades sistémicas", celebrado en el Instituto de Microcirugía Ocular (IMO)
- Postgrado en Oftalmología Veterinaria por British Small Animal Veterinary Association

Dr. Simó Domenech, Francisco José

- ♦ Director Médico y Creador en el Instituto Veterinario Oftalmológico (IVO)
- ♦ Oftalmólogo Veterinario en Long Island Veterinary Specialists. New York
- ♦ Colaboración con el Departamento de I+D de los Laboratorios Alcon. El Masnou, España
- ♦ Colaboraciones en el centro de experimentación de los Laboratorios Harlan
- ♦ Licenciado en Veterinaria por la Universidad de Zaragoza
- ♦ Postgrado en Oftalmología Veterinaria por la Universidad Autónoma de Barcelona
- ♦ Residencias en la Facultad de Veterinaria de Toulouse, con el Dr. Marc Simon en París y en el Servicio de Oftalmología de Long Island Veterinary Specialists de Nueva York
- ♦ Acreditado por la Asociación de Veterinarios Españoles Especialistas en Pequeños Animales (AVEPA) como Especialista en Oftalmología Veterinaria
- ♦ Miembro de: Sociedad Española de Oftalmología Veterinaria (SEOVET)

Dra. Guarnizo Barrionuevo, Carla Pamela

- ♦ Asistente Técnico Veterinario (ATV) en el Instituto Veterinario Oftalmológico (IVO)
- ♦ Experta en Ultrasonografía Ocular en Oftalmovet Center
- ♦ Experta en Análisis de Laboratorio en la Clínica Veterinaria de CONCERVET
- ♦ Experta en Ecografía Ocular en GENOV
- ♦ Especialista en Neurología, Oftalmología y Reproducción de Pequeños Animales por la Universidad Autónoma de Barcelona
- ♦ Especialista en Cuidados Intensivos y Dermatología por la Universidad Autónoma de Barcelona
- ♦ Especialista en Oftalmología Veterinaria Avanzada
- ♦ Diplomada en Oftalmología Veterinaria por la Universidad Católica de Salta
- ♦ Licenciada en Veterinaria y Zootecnia por la Universidad Peruana Cayetano Heredia

Dra. Jiménez Heras, Laura

- ♦ Líder del Servicio de Oftalmología y Cirugía en el Centro Veterinario Eurocan Especialista en Cirugía Básica y Avanzada por la Universidad Autónoma de Barcelona
- ♦ Licenciada en Veterinaria por la Universidad Alfonso X El Sabio
- ♦ Certificación de Estudios Superiores (CES) en Oftalmología Veterinaria por L'École Nationale Vétérinaire de Toulouse
- ♦ Encargada de las Consultas Especializadas en Oftalmología Equina



Todos los docentes de este programa acumulan una amplia experiencia, ofreciéndote una perspectiva innovadora sobre los principales avances en este campo de estudios”

07

Titulación

Este programa en Oftalmología Equina de Superficie Ocular garantiza, además de la capacitación más rigurosa y actualizada, el acceso a un título de Experto Universitario expedido por TECH Universidad Tecnológica.



“

Supera con éxito este programa y recibe tu titulación universitaria sin desplazamientos ni farragosos trámites”

Este programa te permitirá obtener el título de **Experto Universitario en Oftalmología Equina de Superficie Ocular** emitido por TECH Universidad Tecnológica.

TECH Universidad Tecnológica, es una Universidad española oficial, que forma parte del Espacio Europeo de Educación Superior (EEES). Con un enfoque centrado en la excelencia académica y la calidad universitaria a través de la tecnología.

Este título propio contribuye de forma relevante al desarrollo de la educación continua y actualización del profesional, garantizándole la adquisición de las competencias en su área de conocimiento y aportándole un alto valor curricular universitario a su formación. Es 100% válido en todas las Oposiciones, Carrera Profesional y Bolsas de Trabajo de cualquier Comunidad Autónoma española.

Además, el riguroso sistema de garantía de calidad de TECH asegura que cada título otorgado cumpla con los más altos estándares académicos, brindándole al egresado la confianza y la credibilidad que necesita para destacarse en su carrera profesional.

Título: **Experto Universitario en Oftalmología Equina de Superficie Ocular**

Modalidad: **online**

Duración: **3 meses**

Acreditación: **18 ECTS**





Experto Universitario
Oftalmología Equina
de Superficie Ocular

- » Modalidad: online
- » Duración: 3 meses
- » Titulación: TECH Universidad Tecnológica
- » Acreditación: 18 ECTS
- » Horario: a tu ritmo
- » Exámenes: online

Experto Universitario

Oftalmología Equina
de Superficie Ocular

