

**Experto Universitario**  
Oftalmología Equina  
del Segmento Anterior





## Experto Universitario Oftalmología Equina del Segmento Anterior

- » Modalidad: No escolarizada (100% en línea)
- » Duración: 6 meses
- » Titulación: TECH Universidad
- » Horario: a tu ritmo
- » Exámenes: online

Acceso web: [www.techtute.com/veterinaria/experto-universitario/experto-oftalmologia-equina-segmento-anterior](http://www.techtute.com/veterinaria/experto-universitario/experto-oftalmologia-equina-segmento-anterior)

# Índice

01

Presentación del programa

---

*pág. 4*

02

Plan de estudios

---

*pág. 8*

03

Objetivos docentes

---

*pág. 14*

04

Salidas profesionales

---

*pág. 18*

05

Metodología de estudio

---

*pág. 22*

06

Cuadro docente

---

*pág. 32*

07

Titulación

---

*pág. 36*

# 01

# Presentación del programa

La Oftalmología Equina ha experimentado avances significativos en las últimas décadas, gracias al creciente interés por preservar la salud visual de los caballos y garantizar su calidad de vida. Según la *American Association of Equine Practitioners* (AAEP), las enfermedades oculares representan una de las principales causas de pérdida de funcionalidad y bienestar, afectando tanto a animales de competición, como a aquellos destinados a actividades recreativas. Motivados por abordar uno de los campos más cruciales de la Medicina Veterinaria, TECH ha ideado este innovador programa que abordará el diagnóstico y tratamiento de patologías que afectan el Segmento Anterior del Ojo. Mediante una metodología de aprendizaje 100% online, los profesionales se prepararán para enfrentar los desafíos más complejos de esta disciplina, garantizando el bienestar visual y general.



“

*¿Quieres liderar en clínicas especializadas, ofrecer tratamientos de vanguardia y destacar en un sector altamente demandado? Este programa es la opción ideal. ¡Únete a TECH e impulsa tu carrera profesional!”*

La Oftalmología Equina del Segmento Anterior adquiere una relevancia fundamental porque se enfoca en las estructuras frontales del ojo como la córnea, el cristalino y la cámara anterior. Estas áreas, aunque pequeñas, desempeñan un papel esencial en la visión, la funcionalidad ocular y la calidad de vida del animal. Por esta razón, la prevención y el diagnóstico temprano de patologías como Úlceras Corneales, Cataratas o Inflammaciones es vital. En consecuencia, esta disciplina se vuelve esencial para la prevención, diagnóstico y tratamiento de afecciones relacionadas, lo que reafirma su importancia en el ámbito veterinario.

Este Experto Universitario en Oftalmología Equina del Segmento Anterior de TECH se presenta como una oportunidad única para ampliar los conocimientos y habilidades en el cuidado visual de los caballos. A través de este programa, los especialistas tendrán acceso a una capacitación teórica y práctica avanzada, diseñada para abordar las necesidades específicas de diagnóstico, prevención y tratamiento de afecciones oculares en esta área. Con contenidos actualizados y específicos sobre anatomía ocular, técnicas diagnósticas avanzadas y procedimientos terapéuticos, los egresados sabrán identificar y manejar problemas clínicos relacionados, consolidando su capacidad para realizar intervenciones precisas y eficaces.

Al completar este itinerario académico, los veterinarios estarán mejor posicionados para destacar en el ámbito de la Veterinaria Equina, optando por nuevas oportunidades laborales en clínicas especializadas y centros ecuestres, o en colaboración con otros especialistas. En definitiva, adquirirán habilidades técnicas de alto nivel e impulsarán su desarrollo profesional, posicionándose como referentes en una disciplina fundamental para la salud y el bienestar equino.

La modalidad 100% online ofrece una experiencia única, adaptada a las necesidades de los expertos que buscan prepararse de manera flexible y eficiente. Gracias a la metodología *Relearning*, se beneficiarán de un enfoque innovador que favorece el aprendizaje activo, progresivo y continuo, integrando el conocimiento mediante la repetición y la aplicación práctica constante. Con estas ventajas, el alumnado avanzará en su carrera sin sacrificar otras áreas de su vida personal o laboral.

Este **Experto Universitario en Oftalmología Equina del Segmento Anterior** contiene el programa científico más completo y actualizado del mercado. Sus características más destacadas son:

- ♦ El desarrollo de casos prácticos presentados por expertos con un profundo dominio de la Oftalmología Equina del segmento anterior
- ♦ Los contenidos gráficos, esquemáticos y eminentemente prácticos con los que está concebido recogen una información científica y práctica sobre aquellas disciplinas indispensables para el ejercicio profesional
- ♦ Los ejercicios prácticos donde realizar el proceso de autoevaluación para mejorar el aprendizaje
- ♦ Su especial hincapié en metodologías innovadoras
- ♦ Las lecciones teóricas, preguntas al experto, foros de discusión de temas controvertidos y trabajos de reflexión individual
- ♦ La disponibilidad de acceso a los contenidos desde cualquier dispositivo fijo o portátil con conexión a internet



*Con este programa, impartido por especialistas pertenecientes al sector, te capacitarás a tu propio ritmo y con los recursos más avanzados, obteniendo una experiencia académica de calidad y altamente aplicable”*

“

*Asegurarás el bienestar de los caballos desde el segmento anterior: dominarás técnicas avanzadas de diagnóstico y tratamiento ocular equino de forma flexible y adaptada a tus necesidades profesionales”*

El programa incluye en su cuadro docente a profesionales del sector que vierten en esta capacitación la experiencia de su trabajo, además de reconocidos especialistas de sociedades de referencia y universidades de prestigio.

Su contenido multimedia, elaborado con la última tecnología educativa, permitirá al profesional un aprendizaje situado y contextual, es decir, un entorno simulado que proporcionará una capacitación inmersiva programada para entrenarse ante situaciones reales.

El diseño de este programa se centra en el Aprendizaje Basado en Problemas, mediante el cual el profesional deberá tratar de resolver las distintas situaciones de práctica profesional que se le planteen a lo largo del curso académico. Para ello, contará con la ayuda de un novedoso sistema de vídeo interactivo realizado por reconocidos expertos.

*Tu futuro en la Oftalmología Equina comienza aquí: Ampliarás tus conocimientos con este posgrado y accederás a una preparación 100% online apoyada con la metodología Relearning.*

*Te convertirás en un experto en el cuidado ocular de caballos, diagnosticando y tratando afecciones del segmento anterior con una capacitación flexible y de alta calidad.*



# 02

## Plan de estudios

Este itinerario académico ofrece una capacitación de alto nivel, diseñada para destacar en el diagnóstico y manejo de patologías oculares en caballos. A través de un enfoque innovador, el plan de estudios abarca, desde los fundamentos anatómicos y fisiológicos del segmento anterior del ojo, hasta las técnicas más avanzadas para la detección y tratamiento de enfermedades, como Úlceras Corneales, Queratitis o Glaucoma. Asimismo, se abordará el uso de herramientas diagnósticas como la lámpara de hendidura, la tonometría y la citología ocular, permitiendo a los profesionales familiarizarse con los equipos y procedimientos más innovadores en Oftalmología Equina.



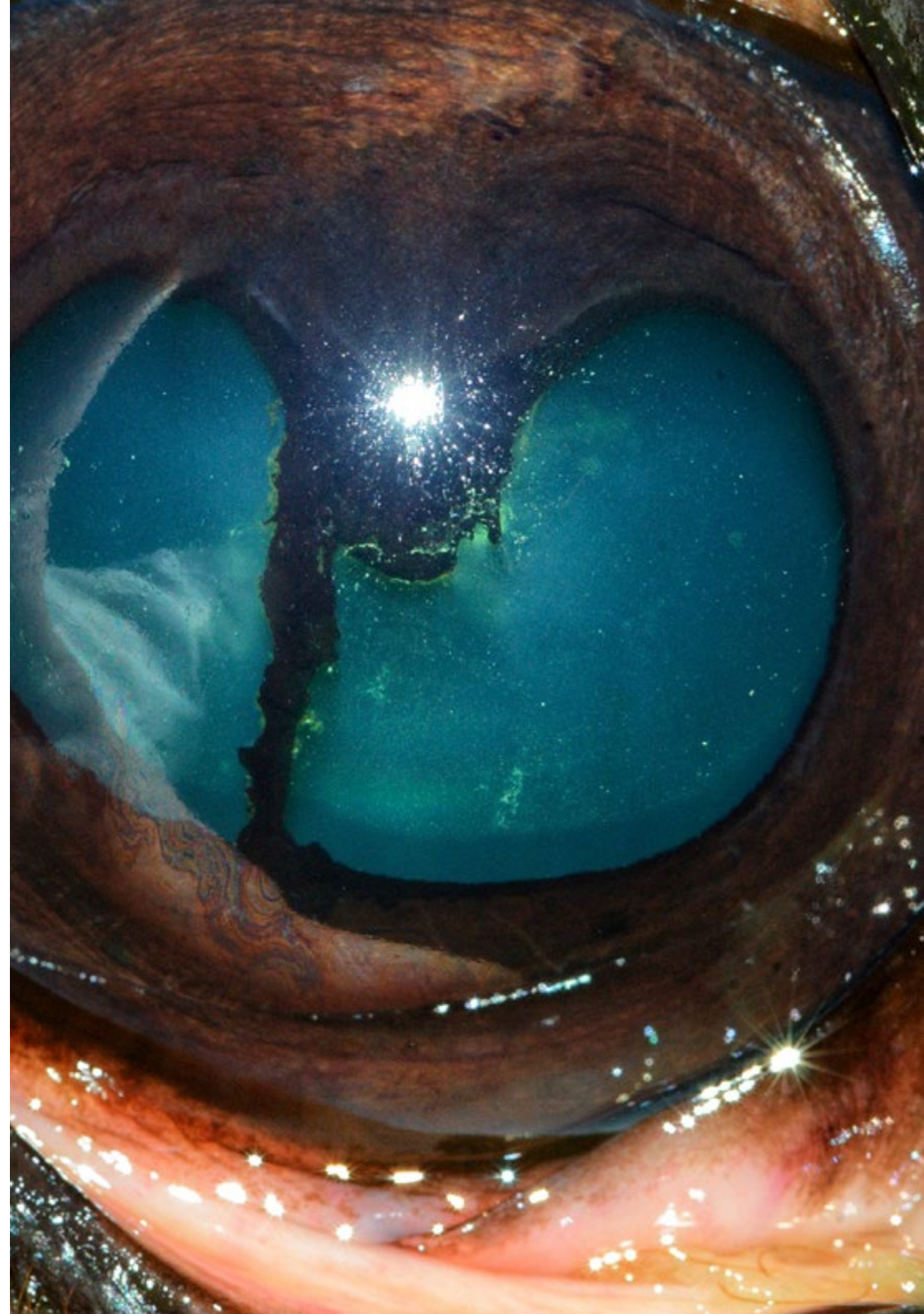


“

*Con este temario de alto nivel, te prepararás para enfrentar los desafíos de la salud ocular equina. Actualizarás tus conocimientos para ofrecer un cuidado de excelencia a estos valiosos animales”*

## Módulo 1. Enfermedades y Cirugía de la Córnea y Esclera en Équidos

- 1.1. Histología de la Córnea en équidos
  - 1.1.1. Conformación
  - 1.1.2. Estructura histológica
  - 1.1.3. Limbo esclero-corneal
  - 1.1.4. Vascularización e inervación
- 1.2. Fisiología de la Córnea en équidos
  - 1.2.1. Composición bioquímica
  - 1.2.2. Transparencia corneal
  - 1.2.3. Nutrición
  - 1.2.4. Cicatrización epitelial, estromal y endotelial
  - 1.2.5. Consideraciones prácticas
- 1.3. Esclera y limbo en équidos
  - 1.3.1. Examen de la Esclera
  - 1.3.2. Malformaciones: Coloboma escleral
  - 1.3.3. Inflamación de la esclera y laceraciones
  - 1.3.4. Adelgazamiento y esclerectasia de la esclera
  - 1.3.5. Neoplasias de la esclera y limbo
  - 1.3.6. Prolapso de la grasa orbitaria y enfermedades parasitarias de localización escleral
- 1.4. Bases farmacológicas de la terapia ocular en équidos
  - 1.4.1. Formas de administración
  - 1.4.2. Penetración a través de la cornea
  - 1.4.3. Penetración vía limbo-escleral
  - 1.4.4. Inyecciones periorbitales o intraoculares
  - 1.4.5. Antiinfecciosos, antiinflamatorios e inmunomoduladores
- 1.5. Semiología de las modificaciones de la córnea en équidos a excepción de úlceras
  - 1.5.1. Semiología de las modificaciones de la Córnea en Équidos
  - 1.5.2. Manifestaciones funcionales
  - 1.5.3. Modificaciones físicas
    - 1.5.3.1. Anomalías de dimensión y curvatura
    - 1.5.3.2. Edema corneal
    - 1.5.3.3. Neovascularización corneal
    - 1.5.3.4. Pigmentación corneal
    - 1.5.3.5. Otras alteraciones de la transparencia corneal



- 1.6. Afecciones de la córnea del caballo: Afecciones congénitas, Queratitis ulcerosas no infecciosas y Lesiones corneales
  - 1.6.1. Afecciones congénitas
  - 1.6.2. Queratitis ulcerosas no infecciosas
  - 1.6.3. Lesiones corneales
- 1.7. Afecciones de la córnea del caballo: Queratitis ulcerosas bacterianas, víricas e inmunomediadas y Abscesos estromales
  - 1.7.1. Queratitis ulcerosas bacterianas y micóticas
  - 1.7.2. Abscesos estromales
  - 1.7.3. Queratitis víricas
  - 1.7.4. Queratitis inmunomediadas
- 1.8. Afecciones de la córnea del caballo: Queratitis parasitarias, Degeneraciones corneales y Neoplasias Corneales
  - 1.8.1. Queratitis parasitarias
  - 1.8.2. Degeneraciones corneales
  - 1.8.3. Neoplasias corneales
- 1.9. Estrategia terapéutica de la úlcera corneal en équidos
  - 1.9.1. Úlcera epitelial aguda
  - 1.9.2. Úlcera epitelial crónica o recidivante
  - 1.9.3. Úlcera estromal
  - 1.9.4. Úlcera pre-descemetica o descemetocel y perforación corneal
- 1.10. Tratamiento quirúrgico de las úlceras corneales en équidos
  - 1.10.1. Aspectos quirúrgicos del tratamiento etiológico
  - 1.10.2. Aspectos quirúrgicos del tratamiento sintomático
  - 1.10.3. Técnicas quirúrgicas
  - 1.10.4. Otras técnicas

## Módulo 2. Enfermedades y Cirugía de la Úvea Anterior en Équidos

- 2.1. Fisiología y Exploración Ocular aplicado a la Úvea Anterior Equina
  - 2.1.1. La Uvea Anterior
  - 2.1.2. Fisiología de la úvea anterior
    - 2.1.2.1. Formación del humor acuoso
    - 2.1.2.2. Acomodación del cristalino
    - 2.1.2.3. Barrera hematoacuosa
  - 2.1.3. Exploración ocular relacionada con la úvea anterior
    - 2.1.3.1. Biomicroscopía
    - 2.1.3.2. Tonometría
    - 2.1.3.3. Ecografía ocular
- 2.2. Anomalías congénitas y de desarrollo de la Úvea anterior en Équidos
  - 2.2.1. Desarrollo embrionario de la úvea anterior
  - 2.2.2. Anomalías congénitas
    - 2.2.2.1. Aniridia
    - 2.2.2.2. Heterocromía de iris
    - 2.2.2.3. Membranas pupilares persistentes
    - 2.2.2.4. Hipolasia vs coloboma
    - 2.2.2.5. Anomalía de Peter's
    - 2.2.2.6. Quistes de úvea
  - 2.2.3. Síndrome de múltiples anomalías congénitas del Rocky Mountain
- 2.3. Enfermedades inflamatorias de la úvea en Équidos
  - 2.3.1. Enfermedades Inflamatorias de la Úvea
  - 2.3.2. Signos clínicos de la uveítis anterior aguda
  - 2.3.3. Diagnóstico diferencial de la uveítis anterior aguda

- 2.4. Enfermedades Inflammatorias de la Úvea en Équidos. Protocolo, Tratamiento y Secuelas
  - 2.4.1. Protocolo diagnóstico de la uveítis anterior aguda
  - 2.4.2. Tratamiento médico de la uveítis anterior aguda
  - 2.4.3. Secuelas de la uveítis anterior aguda: cuando la uveítis se cronifica
- 2.5. Uveítis Recurrente equina (ERU)
  - 2.5.1. Importancia de la Uveítis Recurrente Equina (ERU)
  - 2.5.2. Clasificación de la ERU
    - 2.5.2.1. Presentación clásica
    - 2.5.2.2. Presentación insidiosa
    - 2.5.2.3. Presentación posterior
- 2.6. Uveítis Recurrente Equina (ERU). Fisiopatología e Histopatología
  - 2.6.1. Fisiopatología e Histopatología de la Uveítis Recurrente Equina (ERU)
  - 2.6.2. Fisiopatología de la ERU
  - 2.6.3. Histopatología en la ERU
- 2.7. Uveítis Recurrente Equina (ERU). Tratamiento y Pronóstico
  - 2.7.1. Tratamiento médico de la ERU
  - 2.7.2. Tratamiento quirúrgico de la ERU
  - 2.7.3. Pronóstico de la ERU
- 2.8. Iridociclitis heterocrómica Equina con queratitis secundaria (HIK)
  - 2.8.1. Signos clínicos de la HIK
  - 2.8.2. Fisiopatología de la HIK
  - 2.8.3. Tratamiento de la HIK
  - 2.8.4. Pronóstico de la HIK
- 2.9. Trauma uveal en Équidos
  - 2.9.1. Signos clínicos
  - 2.9.2. Fisiopatología del trauma agudo
  - 2.9.3. Tratamiento médico del trauma uveal
  - 2.9.4. Pronóstico del trauma uveal
- 2.10. Enfermedades neoplásicas de la úvea equina
  - 2.10.1. Tumores primarios del neuroectodermo
  - 2.10.2. Tumores melanocíticos
  - 2.10.3. Tumores no melanocíticos
  - 2.10.4. Tumores metastásicos



**Módulo 3. Glaucoma en Équidos**

- 3.1. Glaucoma en Équidos
  - 3.1.1. Glaucoma como enfermedad neurodegenerativa
  - 3.1.2. Presión como factor principal de riesgo
  - 3.1.3. Implicación socioeconómica del glaucoma en la especie equina
- 3.2. Fisiopatología del humor acuoso en Équidos
  - 3.2.1. Ecuación de Goldmann
  - 3.2.2. Formación del humor acuoso
  - 3.2.3. Drenaje del humor acuoso
- 3.3. Claves de la exploración oftalmológica en el Équido
  - 3.3.1. Tonometría
  - 3.3.2. Gonioscopia
  - 3.3.3. Oftalmoscopia (directa e indirecta)
  - 3.3.4. HRUS, UBM y OCT
- 3.4. Clasificación del Glaucoma en Équidos
  - 3.4.1. Glaucoma congénito
  - 3.4.2. Glaucoma primario
  - 3.4.3. Glaucoma secundario
- 3.5. Signos clínicos del Glaucoma en Équidos
  - 3.5.1. Inespecíficos
  - 3.5.2. Específicos
  - 3.5.3. Secuelas
- 3.6. Objetivos terapéuticos en el Tratamiento del Glaucoma en Équidos
  - 3.6.1. Terapia propuesta
  - 3.6.2. Objetivos del tratamiento médico
  - 3.6.3. Objetivos del tratamiento quirúrgico
- 3.7. Fármacos antiglaucomatosos en Équidos
  - 3.7.1. Parasimpaticomiméticos: Agonistas colinérgicos
  - 3.7.2. Agonistas y antagonistas adrenérgicos
  - 3.7.3. Inhibidores de la anhidrasa carbónica
- 3.8. Cirugía de Glaucoma en el Équido: Ojo Visual
  - 3.8.1. Acuocentesis
  - 3.8.2. Ciclocrioablación
  - 3.8.3. Gonioimplantes (valvulados y no valvulados)
  - 3.8.4. Fotocoagulación mediante laser diodo (transescleral y endoscópica)
- 3.9. Cirugía de glaucoma en el Équido: Ojo Ciego
  - 3.9.1. Cicloablación química
  - 3.9.2. Enucleación
  - 3.9.3. Evisceración
- 3.10. Pronóstico de la Cirugía del Glaucoma en el Équido
  - 3.10.1. Explicación del Pronóstico en la primera visita
  - 3.10.2. Pronóstico a corto, medio y largo plazo
  - 3.10.3. Recomendaciones para la monitorización



*TECH te ofrece un campus virtual innovador, donde encontrarás recursos dinámicos que impulsarán tu aprendizaje en la Oftalmología Equina del Segmento Anterior”*

# 03

## Objetivos docentes

Esta titulación dotará a los veterinarios con los conocimientos y habilidades necesarias para abordar de manera integral las patologías oculares en équidos, en particular aquellas relacionadas con el segmento anterior del ojo. De este modo, el programa ofrecerá una especialización avanzada en un área de alta demanda dentro de la medicina equina, con un enfoque actualizado que no solo permitirá a los profesionales mejorar sus competencias, sino también destacar en su carrera. Así, dominarán las técnicas avanzadas de exploración oftalmológica, lo que les permitirá realizar diagnósticos precisos mediante el uso de herramientas como la lámpara de hendidura, la tonometría y la citología ocular.





“

*Estarás capacitado para ofrecer un servicio de excelencia, diferenciándote como especialista en una disciplina que combina la precisión clínica con un profundo compromiso con la salud animal”*



## Objetivos generales

---

- ♦ Adquirir conocimientos avanzados sobre la anatomía y fisiología del segmento anterior ocular equino
- ♦ Desarrollar habilidades en el diagnóstico de patologías comunes del segmento anterior en équidos
- ♦ Dominar las técnicas de exploración oftalmológica especializadas para el segmento anterior
- ♦ Aplicar herramientas diagnósticas como la lámpara de hendidura y la tonometría en pacientes equinos
- ♦ Mejorar la capacidad para identificar y tratar enfermedades oculares complejas en caballos
- ♦ Implementar protocolos terapéuticos efectivos en el manejo de afecciones oculares equinas
- ♦ Adquirir competencias en la cirugía básica del segmento anterior ocular en équidos
- ♦ Fomentar la toma de decisiones clínicas basadas en el análisis de pruebas complementarias en oftalmología equina



*TECH te ofrece los contenidos académicos más completos y una flexibilidad horaria inigualable, permitiéndote así adaptar tu capacitación a tus responsabilidades diarias”*







## Objetivos específicos

---

### Módulo 1. Enfermedades y Cirugía de la Córnea y Esclera en Équidos

- ♦ Reconocer las principales enfermedades que afectan la córnea y la esclera en équidos
- ♦ Diseñar estrategias quirúrgicas para el tratamiento de lesiones en la córnea y esclera
- ♦ Aplicar técnicas diagnósticas avanzadas para evaluar afecciones de la superficie ocular
- ♦ Implementar planes terapéuticos personalizados para patologías de córnea y esclera

### Módulo 2. Enfermedades y Cirugía de la Úvea Anterior en Équidos

- ♦ Diagnosticar enfermedades inflamatorias y degenerativas de la úvea anterior en équidos
- ♦ Evaluar la efectividad de tratamientos médicos y quirúrgicos en patologías de la úvea
- ♦ Implementar técnicas diagnósticas especializadas para el manejo de uveítis en équidos
- ♦ Diseñar planes de manejo integral para prevenir y tratar complicaciones en la úvea anterior

### Módulo 3. Glaucoma en Équidos

- ♦ Identificar signos clínicos y factores de riesgo asociados con el glaucoma en équidos
- ♦ Analizar métodos diagnósticos para la detección temprana del glaucoma equino
- ♦ Evaluar tratamientos médicos y quirúrgicos para controlar la presión intraocular
- ♦ Diseñar protocolos de seguimiento para garantizar el manejo efectivo del glaucoma en équidos

# 04

## Salidas profesionales

Este Experto Universitario abre una amplia gama de oportunidades en el cuidado ocular de los caballos. De hecho, esta capacitación avanzada no solo permite a los profesionales destacar en su campo, sino que también les brinda la posibilidad de acceder a áreas especializadas de la medicina veterinaria que están en constante crecimiento. Por lo tanto, los egresados podrán ejercer como especialistas en oftalmología equina, trabajando en clínicas veterinarias, hospitales equinos y centros deportivos que atienden caballos de alto rendimiento. Asimismo, podrán desempeñarse en consultorías veterinarias, ofreciendo asesoramiento especializado a otros profesionales sobre el diagnóstico y tratamiento de enfermedades oculares del segmento anterior.





“

*¿Quieres diferenciarte como un experto en un área altamente especializada y crucial para la salud de los équidos? Has llegado al lugar indicado. Inscríbete ya y abre nuevas puertas en tu carrera profesional”*

### Perfil del egresado

El egresado será un profesional altamente capacitado, con una sólida comprensión de la anatomía y patologías oculares de los caballos, especialmente en lo que respecta al segmento anterior del ojo. Por ende, este perfil lo convertirá en un especialista en diagnóstico, tratamiento y prevención de afecciones oculares equinas, preparado para ofrecer soluciones efectivas a una amplia gama de condiciones que afectan la visión y el bienestar de los équidos. Además, el experto no solo habrá dominado las técnicas de exploración oftalmológica, sino que también estará en capacidad de implementar tratamientos innovadores y protocolos quirúrgicos específicos, asegurando una atención integral y de calidad.

*Este programa asincrónico y de alto nivel ofrece la preparación ideal para que destagues en una especialidad que combina la ciencia, la precisión y el compromiso con la salud animal.*

- ♦ **Capacidad de análisis y diagnóstico:** Desarrollar la habilidad para evaluar de manera crítica y detallada los signos clínicos y los resultados de pruebas oftalmológicas, facilitando diagnósticos precisos en el ámbito de la oftalmología equina
- ♦ **Trabajo en equipo multidisciplinario:** Fomentar la colaboración efectiva con otros profesionales veterinarios y especialistas, contribuyendo al cuidado integral del paciente equino y mejorando los resultados terapéuticos
- ♦ **Comunicación efectiva:** Mejorar la capacidad para transmitir información técnica y diagnóstica de manera clara y comprensible, tanto a colegas como a propietarios de los caballos, garantizando una atención profesional y un manejo adecuado de los casos
- ♦ **Gestión clínica:** Potenciar competencias para gestionar de forma eficiente los recursos y tiempos en la práctica clínica, optimizando el flujo de trabajo y la atención a los pacientes, especialmente en situaciones complejas



Después de realizar el programa título propio, podrás desempeñar tus conocimientos y habilidades en los siguientes cargos:

**1. Veterinario Oftalmólogo Equino:** Especialista en el diagnóstico y tratamiento de patologías oculares del segmento anterior en caballos, brindando atención oftalmológica avanzada en clínicas y hospitales veterinarios.

**Responsabilidad:** Diagnostica y trata enfermedades oculares en caballos, realizando exploraciones oftalmológicas y aplicando tratamientos específicos.

**2. Consultor en Oftalmología Equina:** Profesional encargado de asesorar a otras clínicas veterinarias y centros ecuestres sobre el manejo de enfermedades oculares equinas y el desarrollo de protocolos de tratamiento.

**Responsabilidad:** Asesora a otras clínicas veterinarias sobre el manejo de afecciones oculares y optimiza los protocolos de tratamiento en casos complejos.

**3. Responsable de Salud Equina en Centros Ecuestres:** Encargado de supervisar la salud ocular de los caballos en centros de entrenamiento, competiciones y establos, realizando exámenes oftalmológicos regulares.

**Responsabilidad:** Supervisa la salud ocular de los caballos en centros de entrenamiento, realizando chequeos regulares y coordinando tratamientos preventivos.

**4. Cirujano Veterinario Especialista en Oftalmología:** Veterinario con formación especializada en cirugía ocular equina, realizando intervenciones quirúrgicas en el segmento anterior del ojo en caballos.

**Responsabilidad:** Realiza intervenciones quirúrgicas en el segmento anterior del ojo en caballos, utilizando técnicas especializadas para corregir afecciones oculares.

**5. Investigador en Oftalmología Veterinaria:** Profesional dedicado a la investigación de nuevas técnicas diagnósticas y tratamientos para las enfermedades oculares en caballos, contribuyendo al avance de la ciencia veterinaria.

**Responsabilidad:** Desarrolla estudios sobre nuevas enfermedades oculares equinas y evalúa innovaciones en diagnósticos y tratamientos oftalmológicos.

**6. Director Técnico de Clínicas Veterinarias:** Líder en clínicas especializadas en equinos, gestionando el área de oftalmología y supervisando la atención oftalmológica para garantizar el bienestar de los caballos.

**Responsabilidad:** Dirige y coordina el área de oftalmología, supervisando el diagnóstico, tratamiento y prevención de patologías oculares en caballos.

**7. Especialista de Oftalmología Veterinaria:** Educador especializado en oftalmología equina, encargándose de formar a nuevos veterinarios sobre las patologías oculares y las técnicas de diagnóstico y tratamiento más avanzadas.

**Responsabilidad:** Imparte conocimientos y prepara materiales educativos sobre técnicas diagnósticas y tratamientos oftalmológicos especializados en equino.

**8. Gestor de Salud Animal en Organizaciones Ecuestres:** Responsable de diseñar programas de prevención y cuidado ocular para caballos en instituciones de alto rendimiento, como equipos deportivos ecuestres o instituciones de investigación.

**Responsabilidad:** Diseña y gestiona programas de salud ocular para caballos, asegurando que se implementen medidas preventivas en instalaciones ecuestres de alto rendimiento.



*Incluye esta titulación en tu currículum e impulsa el crecimiento de tu carrera. TECH cuenta con un 99% de garantía de empleabilidad”*

### Salidas académicas y de investigación

Además de todos los puestos laborales para los que serás apto mediante el estudio de este Experto Universitario de TECH, también podrás continuar con una sólida trayectoria académica e investigativa. Tras completar este programa universitario, estarás listo para continuar con tus estudios asociados a este ámbito del conocimiento y así, progresivamente, alcanzar otros méritos científicos.

05

# Metodología de estudio

TECH es la primera universidad en el mundo que combina la metodología de los **case studies** con el **Relearning**, un sistema de aprendizaje 100% online basado en la reiteración dirigida.

Esta disruptiva estrategia pedagógica ha sido concebida para ofrecer a los profesionales la oportunidad de actualizar conocimientos y desarrollar competencias de un modo intensivo y riguroso. Un modelo de aprendizaje que coloca al estudiante en el centro del proceso académico y le otorga todo el protagonismo, adaptándose a sus necesidades y dejando de lado las metodologías más convencionales.



“

*TECH te prepara para afrontar nuevos retos en entornos inciertos y lograr el éxito en tu carrera”*

## El alumno: la prioridad de todos los programas de TECH

En la metodología de estudios de TECH el alumno es el protagonista absoluto. Las herramientas pedagógicas de cada programa han sido seleccionadas teniendo en cuenta las demandas de tiempo, disponibilidad y rigor académico que, a día de hoy, no solo exigen los estudiantes sino los puestos más competitivos del mercado.

Con el modelo educativo asincrónico de TECH, es el alumno quien elige el tiempo que destina al estudio, cómo decide establecer sus rutinas y todo ello desde la comodidad del dispositivo electrónico de su preferencia. El alumno no tendrá que asistir a clases en vivo, a las que muchas veces no podrá acudir. Las actividades de aprendizaje las realizará cuando le venga bien. Siempre podrá decidir cuándo y desde dónde estudiar.

“

*En TECH NO tendrás clases en directo  
(a las que luego nunca puedes asistir)”*





### Los planes de estudios más exhaustivos a nivel internacional

TECH se caracteriza por ofrecer los itinerarios académicos más completos del entorno universitario. Esta exhaustividad se logra a través de la creación de temarios que no solo abarcan los conocimientos esenciales, sino también las innovaciones más recientes en cada área.

Al estar en constante actualización, estos programas permiten que los estudiantes se mantengan al día con los cambios del mercado y adquieran las habilidades más valoradas por los empleadores. De esta manera, quienes finalizan sus estudios en TECH reciben una preparación integral que les proporciona una ventaja competitiva notable para avanzar en sus carreras.

Y además, podrán hacerlo desde cualquier dispositivo, pc, tableta o smartphone.

“

*El modelo de TECH es asincrónico, de modo que te permite estudiar con tu pc, tableta o tu smartphone donde quieras, cuando quieras y durante el tiempo que quieras”*

## Case studies o Método del caso

El método del caso ha sido el sistema de aprendizaje más utilizado por las mejores escuelas de negocios del mundo. Desarrollado en 1912 para que los estudiantes de Derecho no solo aprendiesen las leyes a base de contenidos teóricos, su función era también presentarles situaciones complejas reales. Así, podían tomar decisiones y emitir juicios de valor fundamentados sobre cómo resolverlas. En 1924 se estableció como método estándar de enseñanza en Harvard.

Con este modelo de enseñanza es el propio alumno quien va construyendo su competencia profesional a través de estrategias como el *Learning by doing* o el *Design Thinking*, utilizadas por otras instituciones de renombre como Yale o Stanford.

Este método, orientado a la acción, será aplicado a lo largo de todo el itinerario académico que el alumno emprenda junto a TECH. De ese modo se enfrentará a múltiples situaciones reales y deberá integrar conocimientos, investigar, argumentar y defender sus ideas y decisiones. Todo ello con la premisa de responder al cuestionamiento de cómo actuaría al posicionarse frente a eventos específicos de complejidad en su labor cotidiana.



## Método Relearning

En TECH los *case studies* son potenciados con el mejor método de enseñanza 100% online: el *Relearning*.

Este método rompe con las técnicas tradicionales de enseñanza para poner al alumno en el centro de la ecuación, proveyéndole del mejor contenido en diferentes formatos. De esta forma, consigue repasar y reiterar los conceptos clave de cada materia y aprender a aplicarlos en un entorno real.

En esta misma línea, y de acuerdo a múltiples investigaciones científicas, la reiteración es la mejor manera de aprender. Por eso, TECH ofrece entre 8 y 16 repeticiones de cada concepto clave dentro de una misma lección, presentada de una manera diferente, con el objetivo de asegurar que el conocimiento sea completamente afianzado durante el proceso de estudio.

*El Relearning te permitirá aprender con menos esfuerzo y más rendimiento, implicándote más en tu especialización, desarrollando el espíritu crítico, la defensa de argumentos y el contraste de opiniones: una ecuación directa al éxito.*



## Un Campus Virtual 100% online con los mejores recursos didácticos

Para aplicar su metodología de forma eficaz, TECH se centra en proveer a los egresados de materiales didácticos en diferentes formatos: textos, vídeos interactivos, ilustraciones y mapas de conocimiento, entre otros. Todos ellos, diseñados por profesores cualificados que centran el trabajo en combinar casos reales con la resolución de situaciones complejas mediante simulación, el estudio de contextos aplicados a cada carrera profesional y el aprendizaje basado en la reiteración, a través de audios, presentaciones, animaciones, imágenes, etc.

Y es que las últimas evidencias científicas en el ámbito de las Neurociencias apuntan a la importancia de tener en cuenta el lugar y el contexto donde se accede a los contenidos antes de iniciar un nuevo aprendizaje. Poder ajustar esas variables de una manera personalizada favorece que las personas puedan recordar y almacenar en el hipocampo los conocimientos para retenerlos a largo plazo. Se trata de un modelo denominado *Neurocognitive context-dependent e-learning* que es aplicado de manera consciente en esta titulación universitaria.

Por otro lado, también en aras de favorecer al máximo el contacto mentor-alumno, se proporciona un amplio abanico de posibilidades de comunicación, tanto en tiempo real como en diferido (mensajería interna, foros de discusión, servicio de atención telefónica, email de contacto con secretaría técnica, chat y videoconferencia).

Asimismo, este completísimo Campus Virtual permitirá que el alumnado de TECH organice sus horarios de estudio de acuerdo con su disponibilidad personal o sus obligaciones laborales. De esa manera tendrá un control global de los contenidos académicos y sus herramientas didácticas, puestas en función de su acelerada actualización profesional.



*La modalidad de estudios online de este programa te permitirá organizar tu tiempo y tu ritmo de aprendizaje, adaptándolo a tus horarios”*

### La eficacia del método se justifica con cuatro logros fundamentales:

1. Los alumnos que siguen este método no solo consiguen la asimilación de conceptos, sino un desarrollo de su capacidad mental, mediante ejercicios de evaluación de situaciones reales y aplicación de conocimientos.
2. El aprendizaje se concreta de una manera sólida en capacidades prácticas que permiten al alumno una mejor integración en el mundo real.
3. Se consigue una asimilación más sencilla y eficiente de las ideas y conceptos, gracias al planteamiento de situaciones que han surgido de la realidad.
4. La sensación de eficiencia del esfuerzo invertido se convierte en un estímulo muy importante para el alumnado, que se traduce en un interés mayor en los aprendizajes y un incremento del tiempo dedicado a trabajar en el curso.

## La metodología universitaria mejor valorada por sus alumnos

Los resultados de este innovador modelo académico son constatables en los niveles de satisfacción global de los egresados de TECH.

La valoración de los estudiantes sobre la calidad docente, calidad de los materiales, estructura del curso y sus objetivos es excelente. No en valde, la institución se convirtió en la universidad mejor valorada por sus alumnos en la plataforma de reseñas Trustpilot, obteniendo un 4,9 de 5.

*Accede a los contenidos de estudio desde cualquier dispositivo con conexión a Internet (ordenador, tablet, smartphone) gracias a que TECH está al día de la vanguardia tecnológica y pedagógica.*

*Podrás aprender con las ventajas del acceso a entornos simulados de aprendizaje y el planteamiento de aprendizaje por observación, esto es, Learning from an expert.*



Así, en este programa estarán disponibles los mejores materiales educativos, preparados a conciencia:



#### Material de estudio

Todos los contenidos didácticos son creados por los especialistas que van a impartir el curso, específicamente para él, de manera que el desarrollo didáctico sea realmente específico y concreto.

Estos contenidos son aplicados después al formato audiovisual que creará nuestra manera de trabajo online, con las técnicas más novedosas que nos permiten ofrecerte una gran calidad, en cada una de las piezas que pondremos a tu servicio.



#### Prácticas de habilidades y competencias

Realizarás actividades de desarrollo de competencias y habilidades específicas en cada área temática. Prácticas y dinámicas para adquirir y desarrollar las destrezas y habilidades que un especialista precisa desarrollar en el marco de la globalización que vivimos.



#### Resúmenes interactivos

Presentamos los contenidos de manera atractiva y dinámica en píldoras multimedia que incluyen audio, vídeos, imágenes, esquemas y mapas conceptuales con el fin de afianzar el conocimiento.

Este sistema exclusivo educativo para la presentación de contenidos multimedia fue premiado por Microsoft como "Caso de éxito en Europa".



#### Lecturas complementarias

Artículos recientes, documentos de consenso, guías internacionales... En nuestra biblioteca virtual tendrás acceso a todo lo que necesitas para completar tu capacitación.





#### Case Studies

Completarás una selección de los mejores *case studies* de la materia. Casos presentados, analizados y tutorizados por los mejores especialistas del panorama internacional.



#### Testing & Retesting

Evaluamos y reevaluamos periódicamente tu conocimiento a lo largo del programa. Lo hacemos sobre 3 de los 4 niveles de la Pirámide de Miller.



#### Clases magistrales

Existe evidencia científica sobre la utilidad de la observación de terceros expertos. El denominado *Learning from an expert* afianza el conocimiento y el recuerdo, y genera seguridad en nuestras futuras decisiones difíciles.



#### Guías rápidas de actuación

TECH ofrece los contenidos más relevantes del curso en forma de fichas o guías rápidas de actuación. Una manera sintética, práctica y eficaz de ayudar al estudiante a progresar en su aprendizaje.



# 06

## Cuadro docente

El cuadro docente de esta titulación lo compone un equipo de profesionales altamente cualificados, con años de experiencia en el ámbito de la Veterinaria y la Oftalmología Equina. De hecho, estos expertos, que han trabajado en diversas instituciones de prestigio, brindarán una capacitación de vanguardia, aplicable al entorno profesional. Asimismo, los docentes no solo imparten conocimientos sobre diagnóstico y tratamiento de enfermedades oculares en caballos, sino que también fomentan una visión integral y actualizada sobre los avances científicos más recientes en esta especialidad. En definitiva, el alumnado tendrá la oportunidad de aprender de los mejores.







“

*Los docentes, provenientes de campos relacionados con la Oftalmología Equina y las disciplinas allegadas, combinan la enseñanza teórica con la profundización en casos reales y simulaciones”*

## Dirección



### Dr. Arteaga Sancho, Kevin

- Oftalmólogo Senior en CityU VMC
- Experto en Ciencias Básicas en Oftalmología por la Universidad de California
- Especialista en Oftalmología Veterinaria por la Universidad de Barcelona
- Máster en Medicina de Pequeños Animales por la Universidad de Murcia
- Licenciado en Medicina Veterinaria por la Universidad CEU de Valencia

## Profesores

### Dra. Jiménez Heras, Laura

- Líder del Servicio de Oftalmología y Cirugía en el Centro Veterinario Eurocan Especialista en Cirugía Básica y Avanzada por la Universidad Autónoma de Barcelona
- Licenciada en Veterinaria por la Universidad Alfonso X El Sabio
- Certificación de Estudios Superiores (CES) en Oftalmología Veterinaria por L'École Nationale Vétérinaire de Toulouse
- Encargada de las Consultas Especializadas en Oftalmología Equina

### Dr. Cantero, Francisco

- Oftalmólogo Veterinario en Anicura Ars Veterinaria y Anicura Glories
- Experto en Alteraciones del Segmento Posterior por la UAB
- Experto en Ecografía Ocular y UBM por la SEOVET
- Experto en Diagnóstico Oftalmológico Equino por la Ocularvet
- Especialista en Oftalmología Veterinaria por el European Board of Veterinary Specialization (EBVS)
- Licenciado en Veterinaria por la Universidad de Santiago de Compostela



### **Dr. Ortillés Gonzalo, Ángel**

- ♦ Jefe del Servicio de Oftalmología en AniCura Valencia Sur Hospital Veterinario
- ♦ Doctor en Veterinaria: Programa de Doctorado en Medicina y Sanidad Animal por la Universidad de Zaragoza
- ♦ Máster en Iniciación a la Investigación en Ciencias Veterinarias por la Universidad de Zaragoza
- ♦ Máster en Clínica de Pequeños Animales por la Universidad de Zaragoza
- ♦ Experto en Ciencias Básicas en Oftalmología Veterinaria y Comparada del Colegio Americano de Oftalmólogos Veterinarios (ACVO)
- ♦ Especialista en Oftalmología Veterinaria por la Universidad Complutense
- ♦ Licenciado en Veterinaria, especialidad en Intensificación en Medicina y Cirugía de Animales de Compañía por la Universidad de Zaragoza

“

*Todos los docentes de este programa acumulan una amplia experiencia, ofreciéndote una perspectiva innovadora sobre los principales avances en este campo de estudios”*

07

# Titulación

El Experto Universitario en Oftalmología Equina del Segmento Anterior garantiza, además de la capacitación más rigurosa y actualizada, el acceso a un título de Experto Universitario expedido por TECH Universidad.



“

*Supera con éxito este programa y recibe tu titulación universitaria sin desplazamientos ni farragosos trámites”*

Este **Experto Universitario en Oftalmología Equina del Segmento Anterior** contiene el programa científico más completo y actualizado del mercado.

Tras la superación de la evaluación, el alumno recibirá por correo postal\* con acuse de recibo su correspondiente título de **Experto Universitario** emitido por **TECH Universidad**.

Este título expedido por **TECH Universidad** expresará la calificación que haya obtenido en el Experto Universitario, y reunirá los requisitos comúnmente exigidos por las bolsas de trabajo, oposiciones y comités evaluadores de carreras profesionales.

Título: **Experto Universitario en Oftalmología Equina del Segmento Anterior**

Modalidad: **No escolarizada (100% en línea)**

Duración: **6 meses**



\*Apostilla de La Haya. En caso de que el alumno solicite que su título en papel recabe la Apostilla de La Haya, TECH Universidad realizará las gestiones oportunas para su obtención, con un coste adicional.



**Experto Universitario**  
Oftalmología Equina  
del Segmento Anterior

- » Modalidad: No escolarizada (100% en línea)
- » Duración: 6 meses
- » Titulación: TECH Universidad
- » Horario: a tu ritmo
- » Exámenes: online

Experto Universitario

Oftalmología Equina  
del Segmento Anterior

