

# Curso Universitario

## Patologías del Encéfalo en Pequeños Animales





## Curso Universitario Patologías del Encéfalo en Pequeños Animales

- » Modalidad: **online**
- » Duración: **6 semanas**
- » Titulación: **TECH Universidad ULAC**
- » Acreditación: **6 ECTS**
- » Horario: **a tu ritmo**
- » Exámenes: **online**

Acceso web: [www.techtitute.com/veterinaria/curso-universitario/patologias-encefalo-pequenos-animales](http://www.techtitute.com/veterinaria/curso-universitario/patologias-encefalo-pequenos-animales)

# Índice

01

Presentación

---

*pág. 4*

02

Objetivos

---

*pág. 8*

03

Dirección del curso

---

*pág. 12*

04

Estructura y contenido

---

*pág. 18*

05

Metodología

---

*pág. 22*

06

Titulación

---

*pág. 30*

# 01

# Presentación

Este programa de alto impacto examina las distintas patologías que afectan al encéfalo y los signos clínicos más comunes que identifican una localización a nivel de tálamo-córtex, en la intervención en neurología en pequeños animales. Un estudio que le permitirá al estudiante aprender a identificar de forma exhaustiva todos los mecanismos fisiológicos que intervienen en el correcto funcionamiento del encéfalo.





“

*Un estudio de alta calidad que incluye las patologías del encéfalo que afectan a los pequeños animales”*

Las distintas patologías que afectan al encéfalo se presentan divididas por su etiología, estudiando y analizando los procesos inflamatorios, tóxicos, vasculares y traumáticos.

Aborda las distintas neoplasias que se presentan en el encéfalo, su diagnóstico, los distintos tipos y su estudio histopatológico. Aborda también las anomalías congénitas y su identificación mediante las diferentes pruebas diagnósticas.

El docente internacional presente en este programa universitario es uno de los veterinarios más reconocidos por su experiencia en uno de los centros más prestigiosos del mundo. A través de una serie de distinguidas *Masterclass*, el alumno profundizará en la práctica clínica referente a Patologías del Encéfalo, analizando tanto los últimos desarrollos y novedades del área como la propia metodología de trabajo del docente.



*Amplía tus habilidades en el área de la Neurología Veterinaria y adquiere conocimientos de vanguardia con una Masterclass única en Patologías del Encéfalo"*

Este **Curso Universitario en Patologías del Encéfalo en Pequeños Animales** contiene el programa científico más completo y actualizado del mercado.

Sus características son:

- ♦ Sistema docente intensamente visual, apoyado en contenidos gráficos y esquemáticos de fácil asimilación y comprensión
- ♦ Desarrollo de casos prácticos presentados por expertos en activo
- ♦ Sistemas de vídeo interactivo de última generación
- ♦ Enseñanza apoyada en la *telepráctica*
- ♦ Sistemas de actualización y reciclaje permanente
- ♦ Aprendizaje autorregulable: total compatibilidad con otras ocupaciones
- ♦ Ejercicios prácticos de autoevaluación y constatación de aprendizaje
- ♦ Grupos de apoyo y sinergias educativas: preguntas al experto, foros de discusión y conocimiento
- ♦ Comunicación con el docente y trabajos de reflexión individual
- ♦ Disponibilidad de los contenidos desde cualquier dispositivo fijo o portátil con conexión a internet
- ♦ Bancos de documentación complementaria disponible permanentemente, incluso después del curso

“

*Un aprendizaje contextual y realista, para el que contarás con la visión de profesionales que aportan su experiencia directa en este campo de trabajo.*

El programa Incluye en su cuadro docente profesionales de la salud pertenecientes al ámbito de las urgencias en Atención Primaria, que vierten en esta formación la experiencia de su trabajo, además de reconocidos especialistas pertenecientes a sociedades científicas de referencia.

Su contenido multimedia elaborado con la última tecnología educativa, permitirán al profesional un aprendizaje situado y contextual, es decir, un entorno simulado que proporcionará un aprendizaje inmersivo programado para entrenarse ante situaciones reales.

El diseño de este programa se centra en el Aprendizaje Basado en Problemas, mediante el cual el médico deberá tratar de resolver las distintas situaciones de práctica profesional que se le planteen a lo largo del curso académico. Para ello, contará con la ayuda de un novedoso sistema de vídeo interactivo realizado por reconocidos expertos .

*Aprende a tu ritmo, en un proceso que combina intensividad y flexibilidad para permitirte aprender de forma cómoda y sostenible.*

*La mejor manera de fijar un conocimiento es la observación de su realización, por eso en este curso te ofrecemos el sistema audiovisual más desarrollado”*



# 02

## Objetivos

Un desarrollo completo en torno a las patologías que afectan al encéfalo en pequeños animales, creado para capacitarte de forma amplia en este campo. El objetivo es generar en el alumno conocimiento especializado creando una base bien estructurada para identificar los signos clínicos asociados a cada localización neurológica y poder establecer un listado de diagnósticos diferenciales, actuando de forma acertada para conseguir el mejor pronóstico posible en los pacientes.





“

*Neoplasias, patologías congénitas o degenerativas, enfermedad doblevenida. en este curso revisaremos todos los contenidos que el profesional necesita para intervenir en las dolencias que interesan al encéfalo”*



## Objetivos generales

---

- ♦ Identificar los signos clínicos comunes que afectan al encéfalo
- ♦ Analizar las enfermedades inflamatorias y vasculares, las distintas enfermedades tóxicas, traumáticas y metabólicas
- ♦ Compilar y clasificar las distintas neoplasias más comunes del encéfalo

“

*El aprendizaje que conseguirás en este Curso Universitario se traducirá en el crecimiento de la calidad asistencial hacia tus pacientes, que los propietarios de mascotas actuales reclaman”*





## Objetivos específicos

---

- ♦ Definir, desarrollar y clasificar los accidentes vasculares que afectan al encéfalo
- ♦ Examinar las distintas patologías inflamatorias del encéfalo y las distintas patologías infecciosas que afectan al encéfalo
- ♦ Analizar y clasificar las neoplasias del encéfalo
- ♦ Determinar las distintas enfermedades metabólicas y degenerativas del encéfalo
- ♦ Presentar las anomalías congénitas e identificarlas
- ♦ Estructurar y definir las enfermedades tóxicas

# 03

## Dirección del curso

Ponemos a tu disposición un cuadro docente de altísimo nivel, escogido por su contrastada experiencia. Profesionales de diferentes áreas y competencias que componen un elenco multidisciplinar completo. Una oportunidad única de aprender de los mejores.



“

*Expertos en este campo de actuación,  
nuestros docentes serán los encargados  
de acompañarte en tu estudio, apoyando  
tu aprendizaje de forma directa”*

## Director Invitado Internacional

El interés del Doctor Steven de Decker en el campo de la **Neurología Veterinaria** le ha llevado a ser una de las figuras más importantes en esta área a nivel mundial. Tal es así que ha participado en diversidad de congresos internacionales, incluyendo el Singapore Vet Show, la mayor conferencia veterinaria en el continente asiático.

Tal es su relevancia que ha llegado a ocupar el cargo de **presidente de la Sociedad Británica de Neurología Veterinaria**. Asimismo, es profesor titular y jefe del servicio de Neurología y Neurocirugía del Royal Veterinary College, considerada una de las mejores instituciones veterinarias a nivel mundial.

Su principal área de investigación son los trastornos de la columna vertebral y la neurocirugía, habiendo profundizado en el diagnóstico y el tratamiento de la espondilomielopatía cervical asociada al disco o síndrome de Wobbler en perros. Sus estudios más citados versan sobre la prevalencia de malformaciones vertebrales torácicas, meningoencefalomielitis de origen desconocido y divertículos aracnoideos espinales en perros.



## Dr. De Decker, Steven

---

- Jefe de Neurología y Neurocirugía en el Royal Veterinary College, Hertfordshire, Reino Unido
- Expresidente de la Sociedad Británica de Neurología Veterinaria
- Doctor en Neurología y Neurocirugía Veterinaria por la Universidad de Gante, Bélgica
- Graduado por la Universidad de Gante, Bélgica

“

*Gracias a TECH podrás aprender con los mejores profesionales del mundo”*

## Dirección



### Dr. Moya García, Sergio

- Director asistencial del Hospital de Día Vetersalud Dr.Moya
- Responsable del servicio de Neurología del Hospital Animal Bluecare
- Responsable del Departamento de Neurología del Hospital Veterinario SOS Animal
- Responsable de la formación de ATV por AVEPA
- Máster en Neurología por la European School of Veterinary Studies
- Máster en Clínica e Investigación Terapéutica por la Universidad de Las Palmas de Gran Canaria
- Especialista Veterinario en Endoscopia y Cirugía de Mínima Invasión por la Universidad de Cáceres
- Miembro: Royal Collage Veterinary Surgeon (MRCVS), Grupo de Endoscopia (GEA), La Asociación de Veterinarios Especialistas en Pequeños Animales (GEA-AVEPA), La Asociación de Especialistas Veterinarios en Mínima Invasión (AEVMI) y Grupo de Neurología de AVEPA





# 04

## Estructura y contenido

Un temario completo y totalmente actualizado, te llevará a recorrer todas las áreas imprescindibles de aprendizaje en patologías del encéfalo adquiriendo de manera paulatina las competencias necesarias para llevar a la práctica los conocimientos necesarios. Un esquema de aprendizaje muy bien desarrollado que te permitirá aprender de manera continuada, eficiente y ajustada a tus necesidades.



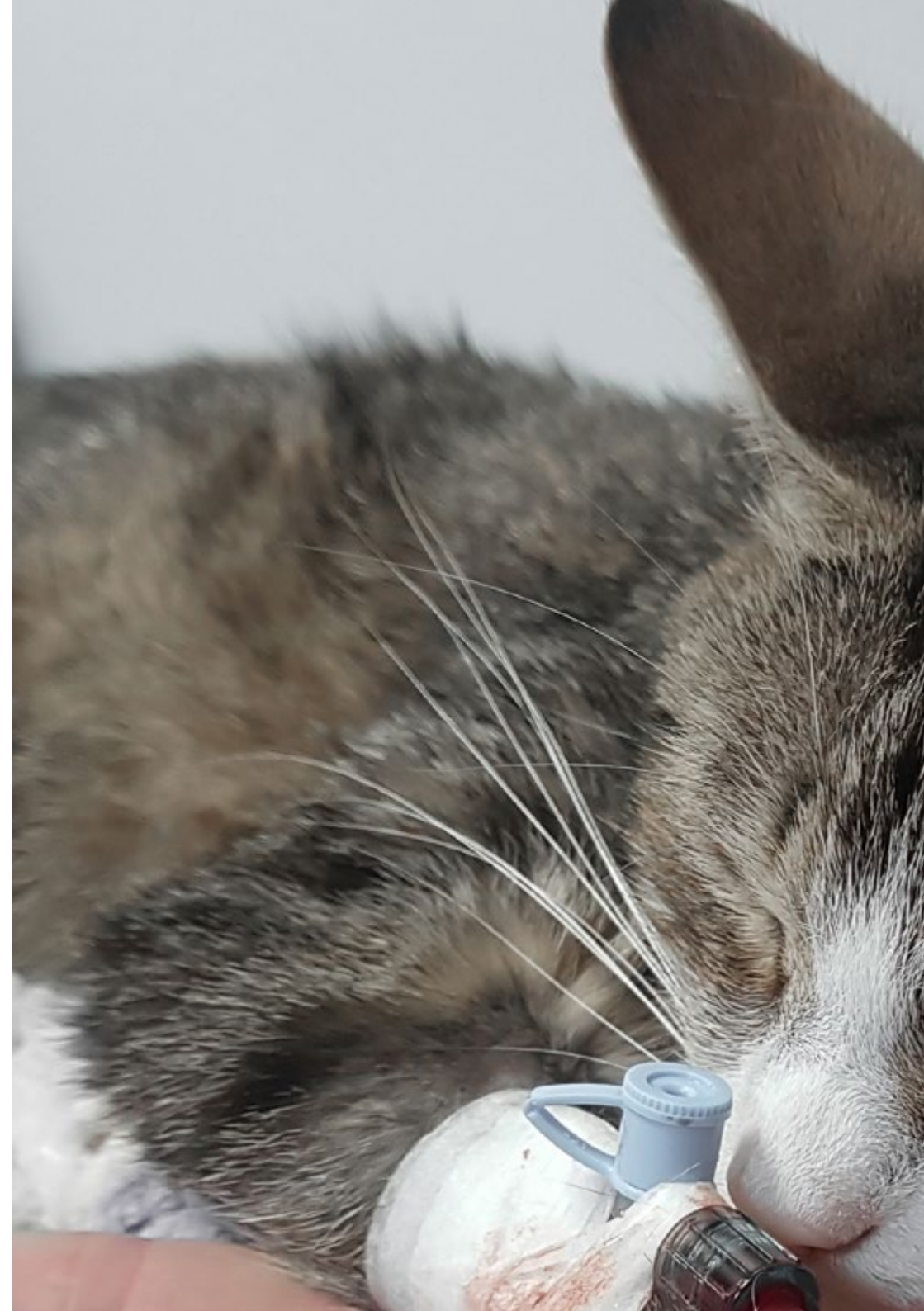


“

*Un proceso de aprendizaje estimulante  
y de alto impacto, que convertirá lo  
estudiado en competencias reales”*

## Módulo 1. Patologías del Encéfalo

- 1.1. Localización básica
  - 1.1.1. Alteraciones en el estado mental
- 1.2. Enfermedades vasculares
  - 1.2.1. Tipos
  - 1.2.2. Patogenia
- 1.3. Enfermedades inflamatorias e infecciosas del encéfalo
  - 1.3.1. Tipos
  - 1.3.2. Fisiopatología
- 1.4. Enfermedades traumáticas
  - 1.4.1. Tipos
  - 1.4.2. Fisiopatología
- 1.5. Anomalías congénitas del encéfalo
  - 1.5.1. Tipos
  - 1.5.2. Fisiopatología
- 1.6. Enfermedades metabólicas adquiridas
  - 1.6.1. Tipos
  - 1.6.2. Fisiopatología
- 1.7. Enfermedades metabólicas primarias (acidurias orgánicas, mitocondriales)
  - 1.7.1. Tipos
  - 1.7.2. Fisiopatología
- 1.8. Neoplasias de encéfalo
  - 1.8.1. Tipos
  - 1.8.2. Histopatología
  - 1.8.3. Pronóstico
- 1.9. Enfermedades degenerativas
  - 1.9.1. Tipos y signos clínicos
- 1.10. Enfermedades tóxicas
  - 1.10.1. Tipos y signos clínicos





“

*Ponte al día en todas las áreas de interés que necesitas para actualizar tu intervención en patologías del encéfalo de pequeños animales”*

05

# Metodología

Este programa de capacitación ofrece una forma diferente de aprender. Nuestra metodología se desarrolla a través de un modo de aprendizaje de forma cíclica: **el Relearning.**

Este sistema de enseñanza es utilizado, por ejemplo, en las facultades de medicina más prestigiosas del mundo y se ha considerado uno de los más eficaces por publicaciones de gran relevancia como el ***New England Journal of Medicine.***



“

*Descubre el Relearning, un sistema que abandona el aprendizaje lineal convencional para llevarte a través de sistemas cíclicos de enseñanza: una forma de aprender que ha demostrado su enorme eficacia, especialmente en las materias que requieren memorización”*

## En TECH empleamos el Método del Caso

Ante una determinada situación, ¿qué debería hacer un profesional? A lo largo del programa, te enfrentarás a múltiples casos clínicos simulados, basados en pacientes reales en los que deberás investigar, establecer hipótesis y, finalmente, resolver la situación. Existe abundante evidencia científica sobre la eficacia del método. Los especialistas aprenden mejor, más rápido y de manera más sostenible en el tiempo.

*Con TECH podrás experimentar una forma de aprender que está moviendo los cimientos de las universidades tradicionales de todo el mundo.*



Según el Dr. Gérvas, el caso clínico es la presentación comentada de un paciente, o grupo de pacientes, que se convierte en «caso», en un ejemplo o modelo que ilustra algún componente clínico peculiar, bien por su poder docente, bien por su singularidad o rareza. Es esencial que el caso se apoye en la vida profesional actual, intentando recrear los condicionantes reales en la práctica profesional veterinaria.



“

*¿Sabías que este método fue desarrollado en 1912, en Harvard, para los estudiantes de Derecho? El método del caso consistía en presentarles situaciones complejas reales para que tomaran decisiones y justificasen cómo resolverlas. En 1924 se estableció como método estándar de enseñanza en Harvard”*

#### La eficacia del método se justifica con cuatro logros fundamentales:

1. Los veterinarios que siguen este método no solo consiguen la asimilación de conceptos, sino un desarrollo de su capacidad mental, mediante ejercicios de evaluación de situaciones reales y aplicación de conocimientos.
2. El aprendizaje se concreta de una manera sólida en capacidades prácticas que permiten al alumno una mejor integración en el mundo real.
3. Se consigue una asimilación más sencilla y eficiente de las ideas y conceptos, gracias al planteamiento de situaciones que han surgido de la realidad.
4. La sensación de eficiencia del esfuerzo invertido se convierte en un estímulo muy importante para el veterinario, que se traduce en un interés mayor en los aprendizajes y un incremento del tiempo dedicado a trabajar en el curso.



## Relearning Methodology

TECH aúna de forma eficaz la metodología del Estudio de Caso con un sistema de aprendizaje 100% online basado en la reiteración, que combina 8 elementos didácticos diferentes en cada lección.

Potenciamos el Estudio de Caso con el mejor método de enseñanza 100% online: el Relearning.



*El veterinario aprenderá mediante casos reales y resolución de situaciones complejas en entornos simulados de aprendizaje. Estos simulacros están desarrollados a partir de softwares de última generación que permiten facilitar el aprendizaje inmersivo.*

Situado a la vanguardia pedagógica mundial, el método Relearning ha conseguido mejorar los niveles de satisfacción global de los profesionales que finalizan sus estudios, con respecto a los indicadores de calidad de la mejor universidad online en habla hispana (Universidad de Columbia).

Con esta metodología se han capacitado más de 65.000 veterinarios con un éxito sin precedentes en todas las especialidades clínicas con independencia de la carga en cirugía. Nuestra metodología pedagógica está desarrollada en un entorno de máxima exigencia, con un alumnado universitario de un perfil socioeconómico alto y una media de edad de 43,5 años.

*El Relearning te permitirá aprender con menos esfuerzo y más rendimiento, implicándote más en tu capacitación, desarrollando el espíritu crítico, la defensa de argumentos y el contraste de opiniones: una ecuación directa al éxito.*

En nuestro programa, el aprendizaje no es un proceso lineal, sino que sucede en espiral (aprender, desaprender, olvidar y reaprender). Por eso, se combinan cada uno de estos elementos de forma concéntrica.

La puntuación global que obtiene el sistema de aprendizaje de TECH es de 8.01, con arreglo a los más altos estándares internacionales.



Este programa ofrece los mejores materiales educativos, preparados a conciencia para los profesionales:



#### Material de estudio

Todos los contenidos didácticos son creados por los especialistas que van a impartir el curso, específicamente para él, de manera que el desarrollo didáctico sea realmente específico y concreto.

Estos contenidos son aplicados después al formato audiovisual, para crear el método de trabajo online de TECH. Todo ello, con las técnicas más novedosas que ofrecen piezas de gran calidad en todos y cada uno los materiales que se ponen a disposición del alumno.



#### Últimas técnicas y procedimientos en vídeo

TECH acerca al alumno las técnicas más novedosas, los últimos avances educativos y al primer plano de la actualidad en técnicas y procedimientos veterinarios. Todo esto, en primera persona, con el máximo rigor, explicado y detallado para contribuir a la asimilación y comprensión del estudiante. Y lo mejor de todo, pudiéndolo ver las veces que quiera.



#### Resúmenes interactivos

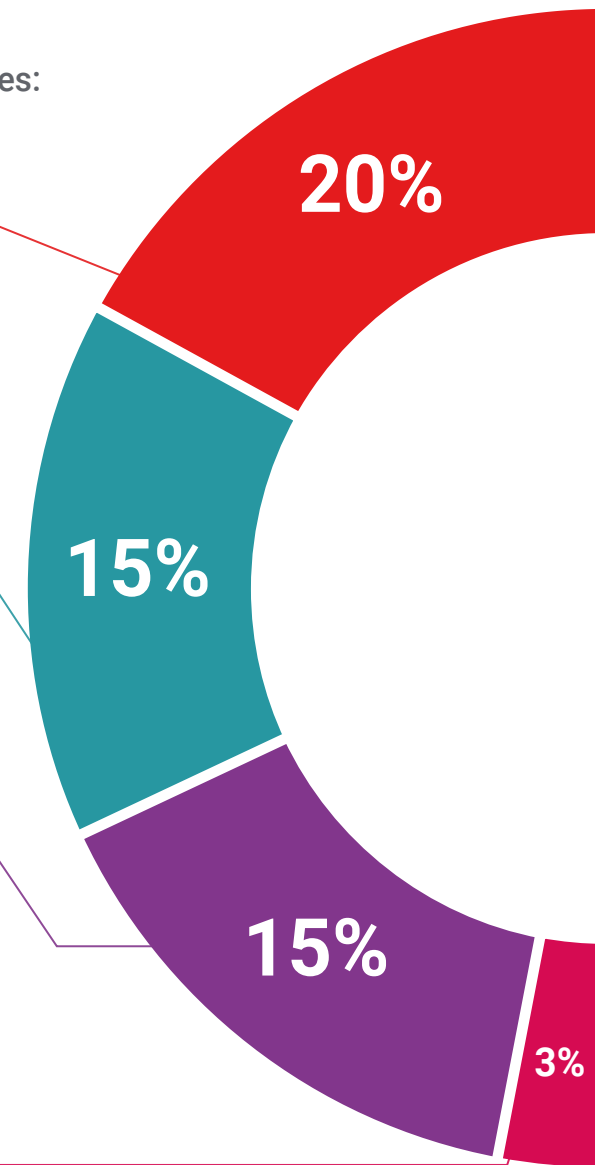
El equipo de TECH presenta los contenidos de manera atractiva y dinámica en píldoras multimedia que incluyen audios, vídeos, imágenes, esquemas y mapas conceptuales con el fin de afianzar el conocimiento.

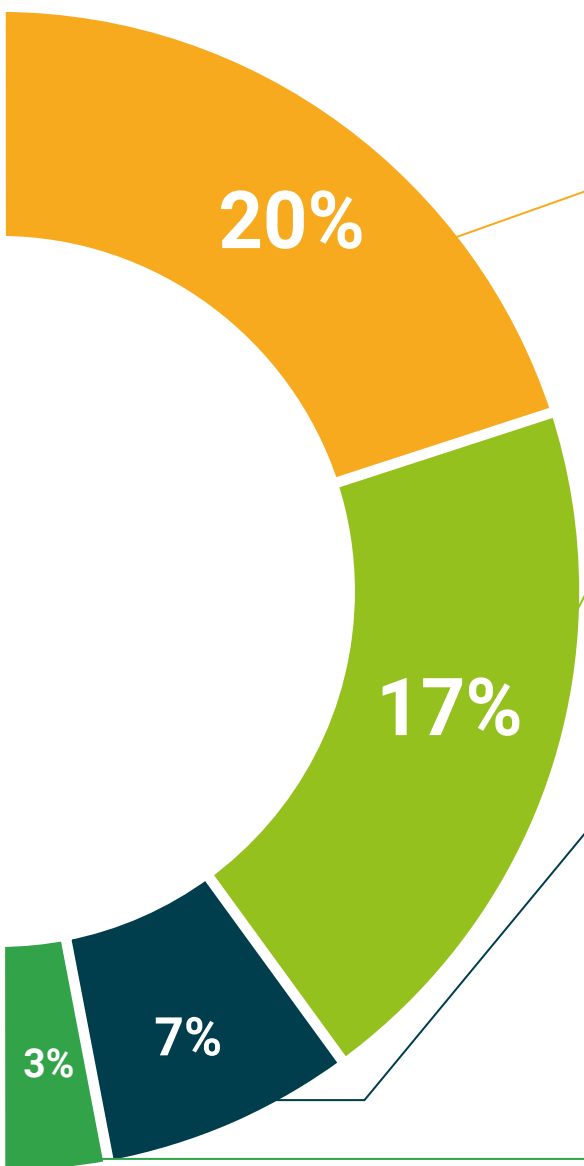
Este exclusivo sistema educativo para la presentación de contenidos multimedia fue premiado por Microsoft como "Caso de éxito en Europa".



#### Lecturas complementarias

Artículos recientes, documentos de consenso y guías internacionales, entre otros. En la biblioteca virtual de TECH el estudiante tendrá acceso a todo lo que necesita para completar su capacitación.





#### Análisis de casos elaborados y guiados por expertos

El aprendizaje eficaz tiene, necesariamente, que ser contextual. Por eso, TECH presenta los desarrollos de casos reales en los que el experto guiará al alumno a través del desarrollo de la atención y la resolución de las diferentes situaciones: una manera clara y directa de conseguir el grado de comprensión más elevado.



#### Testing & Retesting

Se evalúan y reevalúan periódicamente los conocimientos del alumno a lo largo del programa, mediante actividades y ejercicios evaluativos y autoevaluativos para que, de esta manera, el estudiante compruebe cómo va consiguiendo sus metas.



#### Clases magistrales

Existe evidencia científica sobre la utilidad de la observación de terceros expertos. El denominado Learning from an Expert afianza el conocimiento y el recuerdo, y genera seguridad en las futuras decisiones difíciles.



#### Guías rápidas de actuación

TECH ofrece los contenidos más relevantes del curso en forma de fichas o guías rápidas de actuación. Una manera sintética, práctica y eficaz de ayudar al estudiante a progresar en su aprendizaje.



06

# Titulación

El Curso Universitario en Patologías del Encéfalo en Pequeños Animales garantiza, además de la capacitación más rigurosa y actualizada, el acceso a dos diplomas de Curso Universitario, uno expedido por TECH Global University y otro expedido por la Universidad Latinoamericana y del Caribe.



“

*Incluye en tu CV un título de Curso en Patologías del Encéfalo en Pequeños Animales: un valor añadido de alta cualificación para cualquier profesional de esta área”.*

El programa del **Curso Universitario en Patologías del Encéfalo en Pequeños Animales** es el más completo del panorama académico actual. A su egreso, el estudiante recibirá un diploma universitario emitido por TECH Global University, y otro por la Universidad Latinoamericana y del Caribe.

Estos títulos de formación permanente y actualización profesional de TECH Global University y Universidad Latinoamericana y del Caribe garantizan la adquisición de competencias en el área de conocimiento, otorgando un alto valor curricular al estudiante que supere las evaluaciones y acredite el programa tras cursarlo en su totalidad.

Este doble reconocimiento, de dos destacadas instituciones universitarias, suponen una doble recompensa a una formación integral y de calidad, asegurando que el estudiante obtenga una certificación reconocida tanto a nivel nacional como internacional. Este mérito académico le posicionará como un profesional altamente capacitado y preparado para enfrentar los retos y demandas en su área profesional.

Título: **Curso Universitario en Patologías del Encéfalo en Pequeños Animales**

Modalidad: **online**

Duración: **6 semanas**

Acreditación: **6 ECTS**



\*Apostilla de La Haya. En caso de que el alumno solicite que su título en papel recabe la Apostilla de La Haya, TECH Universidad ULAC realizará las gestiones oportunas para su obtención, con un coste adicional.





**Curso Universitario**  
Patologías del Encéfalo  
en Pequeños Animales

- » Modalidad: online
- » Duración: 6 semanas
- » Titulación: TECH Universidad ULAC
- » Acreditación: 6 ECTS
- » Horario: a tu ritmo
- » Exámenes: online

# Curso Universitario

## Patologías del Encéfalo en Pequeños Animales