

Diplomado

Exploración Oftalmológica
en Équidos





Diplomado

Exploración Oftalmológica en Équidos

- » Modalidad: No escolarizada (100% en línea)
- » Duración: 6 semanas
- » Titulación: TECH Universidad
- » Horario: a tu ritmo
- » Exámenes: online

Acceso web: www.techtute.com/veterinaria/curso-universitario/exploracion-oftalmologica-equidos

Índice

01

Presentación del programa

pág. 4

02

Plan de estudios

pág. 8

03

Objetivos docentes

pág. 12

04

Metodología de estudio

pág. 16

05

Cuadro docente

pág. 26

06

Titulación

pág. 30

01

Presentación del programa

La salud ocular en los équidos es un aspecto crucial para su bienestar y desempeño en diversas disciplinas ecuestres. Según la *American Association of Equine Practitioners* (AAEP), las enfermedades en la visión son una de las principales causas de disfunción en caballos de deporte, con prevalencias que varían entre el 10 y el 15% de la población equina mundial. Teniendo en cuenta el impacto y la relevancia de esta disciplina, TECH presenta este exhaustivo programa, que brindará los conocimientos y habilidades necesarias para diagnosticar y tratar de manera efectiva las principales patologías oculares en estos animales. Mediante una metodología 100% online, los profesionales aprenderán las técnicas más avanzadas de Exploración Oftalmológica, que van desde la evaluación de la córnea, hasta la detección de enfermedades intraoculares.



“

¿Quieres dar un paso significativo en tu carrera profesional? Con TECH te capacitarás en un área clave para la salud de los équidos, asegurando tu éxito en el ámbito veterinario”

La Exploración Oftalmológica en Équidos es un componente esencial para garantizar el bienestar y la funcionalidad de estos animales, especialmente en aquellos que participan en disciplinas deportivas, de trabajo o recreativas. Por esta razón, este proceso, realizado de forma rutinaria y con técnicas avanzadas, permite identificar y tratar estas condiciones antes de que comprometan de manera significativa la salud del animal. En consecuencia, esto lo ha consolidado como una práctica indispensable para preservar la salud ocular, prevenir complicaciones graves y asegurar el bienestar general.

Este programa en Exploración Oftalmológica en Équidos de TECH ofrecerá a los profesionales una oportunidad única para adquirir conocimientos especializados y herramientas prácticas en este campo. Mediante una capacitación integral y multidisciplinaria, se abarcará desde la anatomía y fisiología ocular del caballo, hasta las técnicas más avanzadas de diagnóstico y manejo de enfermedades oftalmológicas. Así, el alumnado aprenderá a realizar exploraciones detalladas, identificar patologías como úlceras corneales, conjuntivitis o uveítis y aplicar tratamientos adecuados. Todo esto bajo la guía de expertos con amplia experiencia, quienes comparten los últimos avances y mejores prácticas en la materia.

A largo plazo, los conocimientos adquiridos en esta titulación no solo incrementarán la confianza del veterinario al tratar afecciones oculares complejas, sino que también contribuirán a fortalecer su reputación como un experto capacitado para brindar una atención especializada e integral. De esta manera, podrán diferenciarse en un mercado competitivo, ampliando sus oportunidades laborales y de desarrollo profesional. Además, estarán listos para afrontar los retos que plantea la salud ocular de los équidos, posicionándose como referentes en un área esencial de la Medicina Veterinaria.

Gracias a la modalidad 100% online, los especialistas vivirán una experiencia académica de alto nivel que se adaptará a sus necesidades. Accederán a contenidos actualizados y especializados desde cualquier lugar del mundo, sin restricciones de horarios ni desplazamientos. Un aspecto clave que diferencia este posgrado es el uso de la innovadora metodología Relearning, que se centra en la consolidación progresiva del aprendizaje, la asimilación natural y la eliminación de largas horas de memorización tradicional.

Este **Diplomado en Exploración Oftalmológica en Équidos** contiene el programa científico más completo y actualizado del mercado. Sus características más destacadas son:

- ♦ El desarrollo de casos prácticos presentados por expertos con un profundo dominio de la Exploración Oftalmológica en Équidos
- ♦ Los contenidos gráficos, esquemáticos y eminentemente prácticos con los que está concebido recogen una información científica y práctica sobre aquellas disciplinas indispensables para el ejercicio profesional
- ♦ Los ejercicios prácticos donde realizar el proceso de autoevaluación para mejorar el aprendizaje
- ♦ Su especial hincapié en metodologías innovadoras
- ♦ Las lecciones teóricas, preguntas al experto, foros de discusión de temas controvertidos y trabajos de reflexión individual
- ♦ La disponibilidad de acceso a los contenidos desde cualquier dispositivo fijo o portátil con conexión a internet



El enfoque de TECH te ofrece la comodidad y la excelencia que necesitas para avanzar en tu carrera, mientras transformas tu manera de adquirir conocimientos. ¡Actualizarte nunca había sido tan accesible ni eficiente!

“

Tu futuro en la Medicina Equina comienza aquí: Dominarás la exploración oftalmológica en équidos y marcarás la diferencia en el cuidado de estos animales. ¡Un programa exclusivo diseñado para ti!”

El programa incluye en su cuadro docente a profesionales del sector que vierten en esta capacitación la experiencia de su trabajo, además de reconocidos especialistas de sociedades de referencia y universidades de prestigio.

Su contenido multimedia, elaborado con la última tecnología educativa, permitirá al profesional un aprendizaje situado y contextual, es decir, un entorno simulado que proporcionará una capacitación inmersiva programada para entrenarse ante situaciones reales.

El diseño de este programa se centra en el Aprendizaje Basado en Problemas, mediante el cual el profesional deberá tratar de resolver las distintas situaciones de práctica profesional que se le planteen a lo largo del curso académico. Para ello, contará con la ayuda de un novedoso sistema de vídeo interactivo realizado por reconocidos expertos.

¡Explorarás una nueva visión en Veterinaria! Te convertirás en un experto en salud ocular equina con este programa, llevando tu carrera al siguiente nivel. Diagnosticarás y tratarás patologías con precisión.

¿Quieres especializarte en Oftalmología Equina? TECH te impulsará a cumplir tus propósitos profesionales mediante una innovadora metodología online y un plan de estudios actualizado.



02

Plan de estudios

El plan de estudios, diseñado con un enfoque integral de alto nivel, abarcará aspectos clave, como la anatomía y fisiología ocular equina, el uso de herramientas diagnósticas avanzadas y las técnicas de exploración oftalmológica más precisas. Así, los profesionales sabrán identificar patologías comunes como Úlceras Corneales, Queratitis y Conjuntivitis, además de desarrollar habilidades para implementar protocolos de manejo clínico adaptados a cada caso. De igual manera, se abordarán temáticas relacionadas con la interpretación de pruebas complementarias, como la tonometría, la lámpara de hendidura y la citología ocular, esenciales para un diagnóstico certero.

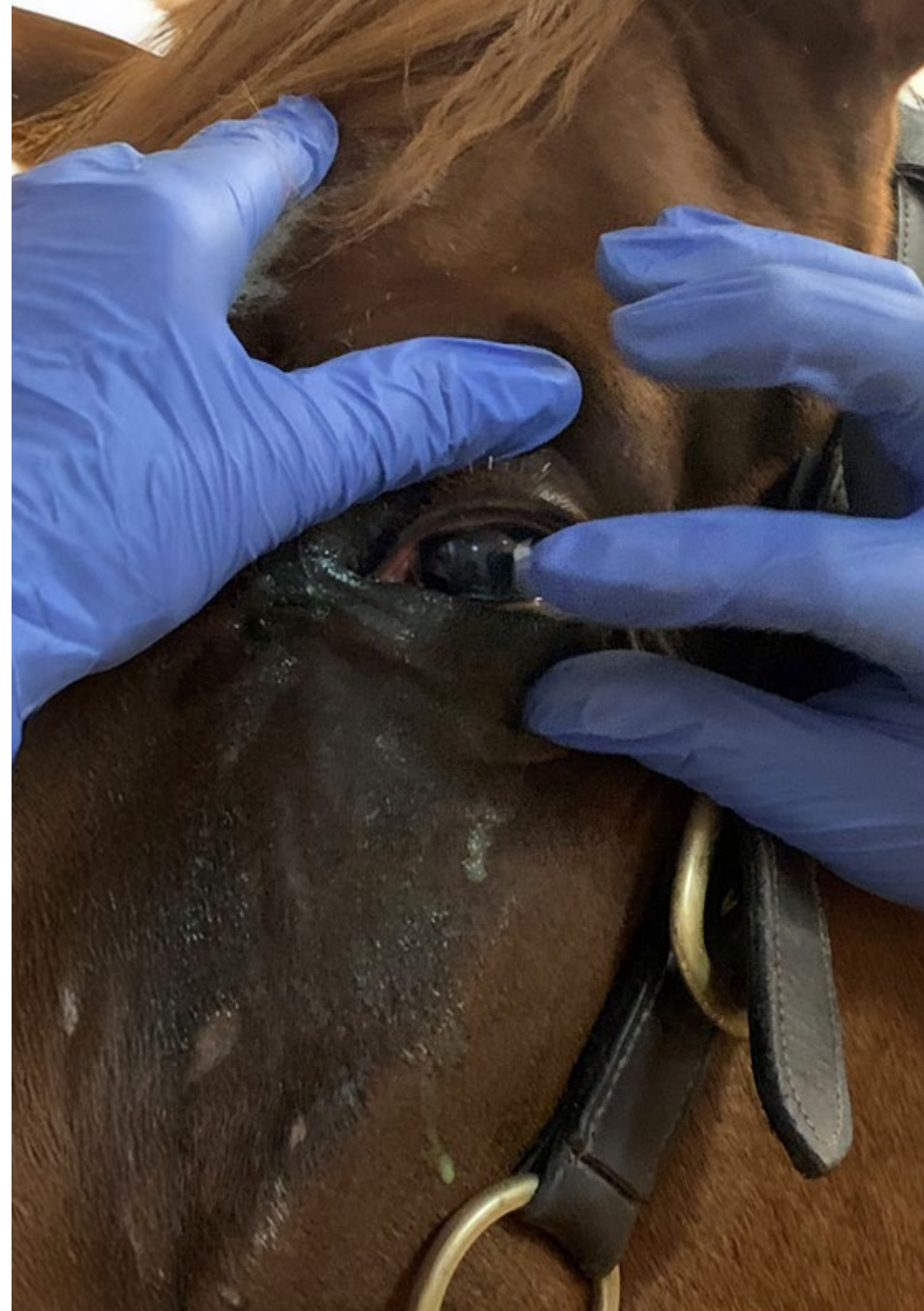


“

El modelo pedagógico de TECH te permitirá adquirir competencias en la Exploración Oftalmológica en Équidos a partir del análisis de casos reales y de simulación”

Módulo 1. Exploración Oftalmológica en Équidos

- 1.1. Embriología y Fisiología Ocular en Équidos
 - 1.1.1. Desarrollo del Globo Ocular y Anejos
 - 1.1.1.1. Párpados y Sistema Nasolagrimal
 - 1.1.1.2. Conjuntiva y Membrana Nictitante
 - 1.1.1.3. Músculos Extraoculares
 - 1.1.2. Desarrollo del Segmento Anterior
 - 1.1.2.1. Córnea
 - 1.1.2.2. Ángulo Iridocorneal
 - 1.1.2.3. Iris
 - 1.1.2.4. Cristalino
 - 1.1.3. Desarrollo del Segmento Posterior
 - 1.1.3.1. Esclera
 - 1.1.3.2. Coroides
 - 1.1.3.3. Vítreo
 - 1.1.3.4. Retina
 - 1.1.3.5. Nervio Óptico
 - 1.1.3.6. Tapete
- 1.2. Anomalías Oculares del Desarrollo en Équidos
 - 1.2.1. Anomalías Oculares del Desarrollo
 - 1.2.2. Microftalmos
 - 1.2.3. Glaucoma congénito
 - 1.2.4. Dermoides orbitarios
 - 1.2.5. Anomalías vasculares
 - 1.2.6. Megalocornea/córnea globosa
 - 1.2.7. Microcórnea
 - 1.2.8. Dermoides corneales
 - 1.2.8.1. Aniridia
 - 1.2.8.2. Disgénesis del segmento anterior
 - 1.2.8.3. Quistes úvea anterior
 - 1.2.8.4. Hipoplasia de iris



- 1.3. Globo Ocular en Équidos
 - 1.3.1. Órbita
 - 1.3.2. Músculos Extraoculares y Grasa Orbitaria
 - 1.3.3. Globo Ocular
- 1.4. Fisiología Ocular
 - 1.4.1. Película Lagrimal
 - 1.4.2. Fisiología del Humor Acuoso
 - 1.4.3. Barrera Hematoacuosa
 - 1.4.4. Presión Intraocular
- 1.5. Fisiología de la Visión en Équidos
 - 1.5.1. Sensibilidad a la Luz
 - 1.5.2. Sensibilidad al Movimiento
 - 1.5.3. Campo Visual
 - 1.5.4. Agudeza Visual
 - 1.5.5. Visión de Colores en los caballos
- 1.6. Exploración Oftalmológica
 - 1.6.1. Exploración Oftalmológica a Distancia
 - 1.6.2. Anamnesis
 - 1.6.3. Instrumental para el Examen Oftalmológico
- 1.7. Neurooftalmología
 - 1.7.1. Neurooftalmología
 - 1.7.2. Reflejo Palpebral
 - 1.7.3. Respuesta De Amenaza
 - 1.7.4. Reflejo De Deslumbramiento
 - 1.7.5. Reflejo Pupilomotor
 - 1.7.6. Reflejo Corneal
- 1.8. Exploración oftalmológica cercana
 - 1.8.1. Biomicroscopia
 - 1.8.2. Oftalmoscopia Directa
 - 1.8.3. Oftalmoscopia Indirecta
 - 1.8.3.1. Oftalmoscopia Indirecta Monocular
- 1.8.4. Tests de Exploración Oftálmica
 - 1.8.4.1. Test De Schirmer
 - 1.8.4.2. Test de rojo fenol
 - 1.8.4.3. Test De Fluoresceína
 - 1.8.4.4. Break Up Time (But)
 - 1.8.4.5. Test De Jones
 - 1.8.4.6. Test De Seidel
 - 1.8.4.7. Rosa De Bengala
 - 1.8.4.8. Verde Lisamina
- 1.8.5. Tonometría
 - 1.8.5.1. Tonometría De Aplanación
 - 1.8.5.2. Tonometría De Rebote
- 1.8.6. Exploración del ángulo iridocorneal
- 1.9. Citología, Biopsia y Prueba de Imagen en Équidos
 - 1.9.1. Toma De Muestras Para Citología
 - 1.9.1.1. Citología Conjuntival
 - 1.9.1.2. Citología Corneal
 - 1.9.1.3. Citología De Humor Acuoso
 - 1.9.2. Toma De Muestras Para Biopsia
 - 1.9.3. Ecografía Ocular
 - 1.9.3.1. Ecografía Del Segmento Anterior
 - 1.9.3.2. Ecografía Del Segmento Posterior
 - 1.9.3.3. Ecografía De La Órbita
 - 1.9.3.4. Ecografía de alta resolución (UBM)
- 1.10. Electrorretinografía en Équidos
 - 1.10.1. La Electrorretinografía
 - 1.10.2. Colocación de los electrodos en los caballos
 - 1.10.3. Interpretación de la Electrorretinografía (ERG)

03

Objetivos docentes

Esta titulación tiene como meta principal capacitar a los veterinarios en las técnicas más avanzadas y precisas para evaluar la salud ocular de los caballos. De este modo, el programa abordará uno de los aspectos más críticos de la Medicina Equina: la detección temprana y el diagnóstico de patologías oculares que pueden comprometer el bienestar y rendimiento de estos animales. Asimismo, como meta principal de TECH, se encuentra el desarrollo de habilidades prácticas en el uso de la lámpara de hendidura, tonometría y oftalmoscopia. Por lo tanto, los egresados sabrán realizar una exploración completa del ojo equino, identificando condiciones comunes y anomalías.





“

Gracias a un amplio material de estudio, estarás preparado para ofrecer un servicio especializado que te permitirá diferenciarte en tu campo profesional, asegurando una atención oftalmológica de alta calidad en los pacientes”



Objetivos generales

- ♦ Adquirir conocimientos sobre la anatomía ocular equina y sus características específicas
- ♦ Desarrollar habilidades en la realización de exploraciones oftalmológicas completas en équidos
- ♦ Aprender a utilizar herramientas diagnósticas como la lámpara de hendidura y la tonometría
- ♦ Identificar y diagnosticar patologías oculares comunes en caballos mediante pruebas clínicas
- ♦ Mejorar la capacidad para interpretar los resultados de pruebas complementarias oftalmológicas
- ♦ Implementar protocolos de tratamiento y manejo para afecciones oculares en équidos
- ♦ Adquirir destrezas en la prevención de enfermedades oculares mediante evaluaciones periódicas
- ♦ Fomentar la toma de decisiones clínicas basadas en el diagnóstico oftalmológico en equinos





Objetivos específicos

- ♦ Realizar técnicas precisas de exploración oftalmológica para identificar alteraciones oculares
- ♦ Analizar los resultados de pruebas diagnósticas avanzadas para evaluar la salud ocular en équidos
- ♦ Implementar protocolos estandarizados para la detección temprana de enfermedades oftalmológicas
- ♦ Utilizar herramientas y equipos especializados para garantizar una evaluación ocular completa



Aprovecha la flexibilidad del aprendizaje online mientras te sumerges en un currículo riguroso y adaptado a las demandas del mundo laboral moderno en la Oftalmología Equina”

04

Metodología de estudio

TECH es la primera universidad en el mundo que combina la metodología de los **case studies** con el **Relearning**, un sistema de aprendizaje 100% online basado en la reiteración dirigida.

Esta disruptiva estrategia pedagógica ha sido concebida para ofrecer a los profesionales la oportunidad de actualizar conocimientos y desarrollar competencias de un modo intensivo y riguroso. Un modelo de aprendizaje que coloca al estudiante en el centro del proceso académico y le otorga todo el protagonismo, adaptándose a sus necesidades y dejando de lado las metodologías más convencionales.



“

TECH te prepara para afrontar nuevos retos en entornos inciertos y lograr el éxito en tu carrera”

El alumno: la prioridad de todos los programas de TECH

En la metodología de estudios de TECH el alumno es el protagonista absoluto. Las herramientas pedagógicas de cada programa han sido seleccionadas teniendo en cuenta las demandas de tiempo, disponibilidad y rigor académico que, a día de hoy, no solo exigen los estudiantes sino los puestos más competitivos del mercado.

Con el modelo educativo asincrónico de TECH, es el alumno quien elige el tiempo que destina al estudio, cómo decide establecer sus rutinas y todo ello desde la comodidad del dispositivo electrónico de su preferencia. El alumno no tendrá que asistir a clases en vivo, a las que muchas veces no podrá acudir. Las actividades de aprendizaje las realizará cuando le venga bien. Siempre podrá decidir cuándo y desde dónde estudiar.

“

*En TECH NO tendrás clases en directo
(a las que luego nunca puedes asistir)”*



Los planes de estudios más exhaustivos a nivel internacional

TECH se caracteriza por ofrecer los itinerarios académicos más completos del entorno universitario. Esta exhaustividad se logra a través de la creación de temarios que no solo abarcan los conocimientos esenciales, sino también las innovaciones más recientes en cada área.

Al estar en constante actualización, estos programas permiten que los estudiantes se mantengan al día con los cambios del mercado y adquieran las habilidades más valoradas por los empleadores. De esta manera, quienes finalizan sus estudios en TECH reciben una preparación integral que les proporciona una ventaja competitiva notable para avanzar en sus carreras.

Y además, podrán hacerlo desde cualquier dispositivo, pc, tableta o smartphone.

“

El modelo de TECH es asincrónico, de modo que te permite estudiar con tu pc, tableta o tu smartphone donde quieras, cuando quieras y durante el tiempo que quieras”

Case studies o Método del caso

El método del caso ha sido el sistema de aprendizaje más utilizado por las mejores escuelas de negocios del mundo. Desarrollado en 1912 para que los estudiantes de Derecho no solo aprendiesen las leyes a base de contenidos teóricos, su función era también presentarles situaciones complejas reales. Así, podían tomar decisiones y emitir juicios de valor fundamentados sobre cómo resolverlas. En 1924 se estableció como método estándar de enseñanza en Harvard.

Con este modelo de enseñanza es el propio alumno quien va construyendo su competencia profesional a través de estrategias como el *Learning by doing* o el *Design Thinking*, utilizadas por otras instituciones de renombre como Yale o Stanford.

Este método, orientado a la acción, será aplicado a lo largo de todo el itinerario académico que el alumno emprenda junto a TECH. De ese modo se enfrentará a múltiples situaciones reales y deberá integrar conocimientos, investigar, argumentar y defender sus ideas y decisiones. Todo ello con la premisa de responder al cuestionamiento de cómo actuaría al posicionarse frente a eventos específicos de complejidad en su labor cotidiana.



Método Relearning

En TECH los *case studies* son potenciados con el mejor método de enseñanza 100% online: el *Relearning*.

Este método rompe con las técnicas tradicionales de enseñanza para poner al alumno en el centro de la ecuación, proveyéndole del mejor contenido en diferentes formatos. De esta forma, consigue repasar y reiterar los conceptos clave de cada materia y aprender a aplicarlos en un entorno real.

En esta misma línea, y de acuerdo a múltiples investigaciones científicas, la reiteración es la mejor manera de aprender. Por eso, TECH ofrece entre 8 y 16 repeticiones de cada concepto clave dentro de una misma lección, presentada de una manera diferente, con el objetivo de asegurar que el conocimiento sea completamente afianzado durante el proceso de estudio.

El Relearning te permitirá aprender con menos esfuerzo y más rendimiento, implicándote más en tu especialización, desarrollando el espíritu crítico, la defensa de argumentos y el contraste de opiniones: una ecuación directa al éxito.



Un Campus Virtual 100% online con los mejores recursos didácticos

Para aplicar su metodología de forma eficaz, TECH se centra en proveer a los egresados de materiales didácticos en diferentes formatos: textos, vídeos interactivos, ilustraciones y mapas de conocimiento, entre otros. Todos ellos, diseñados por profesores cualificados que centran el trabajo en combinar casos reales con la resolución de situaciones complejas mediante simulación, el estudio de contextos aplicados a cada carrera profesional y el aprendizaje basado en la reiteración, a través de audios, presentaciones, animaciones, imágenes, etc.

Y es que las últimas evidencias científicas en el ámbito de las Neurociencias apuntan a la importancia de tener en cuenta el lugar y el contexto donde se accede a los contenidos antes de iniciar un nuevo aprendizaje. Poder ajustar esas variables de una manera personalizada favorece que las personas puedan recordar y almacenar en el hipocampo los conocimientos para retenerlos a largo plazo. Se trata de un modelo denominado *Neurocognitive context-dependent e-learning* que es aplicado de manera consciente en esta titulación universitaria.

Por otro lado, también en aras de favorecer al máximo el contacto mentor-alumno, se proporciona un amplio abanico de posibilidades de comunicación, tanto en tiempo real como en diferido (mensajería interna, foros de discusión, servicio de atención telefónica, email de contacto con secretaría técnica, chat y videoconferencia).

Asimismo, este completísimo Campus Virtual permitirá que el alumnado de TECH organice sus horarios de estudio de acuerdo con su disponibilidad personal o sus obligaciones laborales. De esa manera tendrá un control global de los contenidos académicos y sus herramientas didácticas, puestas en función de su acelerada actualización profesional.



La modalidad de estudios online de este programa te permitirá organizar tu tiempo y tu ritmo de aprendizaje, adaptándolo a tus horarios”

La eficacia del método se justifica con cuatro logros fundamentales:

1. Los alumnos que siguen este método no solo consiguen la asimilación de conceptos, sino un desarrollo de su capacidad mental, mediante ejercicios de evaluación de situaciones reales y aplicación de conocimientos.
2. El aprendizaje se concreta de una manera sólida en capacidades prácticas que permiten al alumno una mejor integración en el mundo real.
3. Se consigue una asimilación más sencilla y eficiente de las ideas y conceptos, gracias al planteamiento de situaciones que han surgido de la realidad.
4. La sensación de eficiencia del esfuerzo invertido se convierte en un estímulo muy importante para el alumnado, que se traduce en un interés mayor en los aprendizajes y un incremento del tiempo dedicado a trabajar en el curso.

La metodología universitaria mejor valorada por sus alumnos

Los resultados de este innovador modelo académico son constatables en los niveles de satisfacción global de los egresados de TECH.

La valoración de los estudiantes sobre la calidad docente, calidad de los materiales, estructura del curso y sus objetivos es excelente. No en valde, la institución se convirtió en la universidad mejor valorada por sus alumnos en la plataforma de reseñas Trustpilot, obteniendo un 4,9 de 5.

Accede a los contenidos de estudio desde cualquier dispositivo con conexión a Internet (ordenador, tablet, smartphone) gracias a que TECH está al día de la vanguardia tecnológica y pedagógica.

Podrás aprender con las ventajas del acceso a entornos simulados de aprendizaje y el planteamiento de aprendizaje por observación, esto es, Learning from an expert.



Así, en este programa estarán disponibles los mejores materiales educativos, preparados a conciencia:



Material de estudio

Todos los contenidos didácticos son creados por los especialistas que van a impartir el curso, específicamente para él, de manera que el desarrollo didáctico sea realmente específico y concreto.

Estos contenidos son aplicados después al formato audiovisual que creará nuestra manera de trabajo online, con las técnicas más novedosas que nos permiten ofrecerte una gran calidad, en cada una de las piezas que pondremos a tu servicio.



Prácticas de habilidades y competencias

Realizarás actividades de desarrollo de competencias y habilidades específicas en cada área temática. Prácticas y dinámicas para adquirir y desarrollar las destrezas y habilidades que un especialista precisa desarrollar en el marco de la globalización que vivimos.



Resúmenes interactivos

Presentamos los contenidos de manera atractiva y dinámica en píldoras multimedia que incluyen audio, vídeos, imágenes, esquemas y mapas conceptuales con el fin de afianzar el conocimiento.

Este sistema exclusivo educativo para la presentación de contenidos multimedia fue premiado por Microsoft como "Caso de éxito en Europa".



Lecturas complementarias

Artículos recientes, documentos de consenso, guías internacionales... En nuestra biblioteca virtual tendrás acceso a todo lo que necesitas para completar tu capacitación.





Case Studies

Completarás una selección de los mejores *case studies* de la materia. Casos presentados, analizados y tutorizados por los mejores especialistas del panorama internacional.



Testing & Retesting

Evaluamos y reevaluamos periódicamente tu conocimiento a lo largo del programa. Lo hacemos sobre 3 de los 4 niveles de la Pirámide de Miller.



Clases magistrales

Existe evidencia científica sobre la utilidad de la observación de terceros expertos. El denominado *Learning from an expert* afianza el conocimiento y el recuerdo, y genera seguridad en nuestras futuras decisiones difíciles.



Guías rápidas de actuación

TECH ofrece los contenidos más relevantes del curso en forma de fichas o guías rápidas de actuación. Una manera sintética, práctica y eficaz de ayudar al estudiante a progresar en su aprendizaje.



05

Cuadro docente

El cuadro docente lo conforman profesionales de primer nivel, con una amplia experiencia en la Oftalmología Equina. Estos expertos, con una sólida trayectoria en clínicas veterinarias, hospitales especializados y centros de investigación, ofrecen una capacitación basada en casos reales y técnicas avanzadas de diagnóstico ocular en caballos. Gracias a su experiencia práctica y conocimiento actualizado, el alumnado no solo adquirirá competencias en el manejo de equipos especializados, sino que también desarrollará una comprensión profunda sobre las patologías oculares más comunes en équidos. De esta manera, los egresados se prepararán para aplicar sus conocimientos con confianza en el ámbito profesional.



A close-up photograph of a person's hand holding a black handheld device, possibly a scanner or a specialized tool. The person has blonde hair and is wearing a black sleeve. The background is a plain, light-colored wall. The image is partially obscured by a teal diagonal graphic element.

“

TECH te brindará un excelente equipo docente, capaz de guiarte eficientemente para asimilar todos los contenidos propuestos en este plan de estudios”

Dirección



Dr. Arteaga Sancho, Kevin

- ♦ Oftalmólogo Senior en CityU VMC
- ♦ Experto en Ciencias Básicas en Oftalmología por la Universidad de California
- ♦ Especialista en Oftalmología Veterinaria por la Universidad de Barcelona
- ♦ Máster en Medicina de Pequeños Animales por la Universidad de Murcia
- ♦ Licenciado en Medicina Veterinaria por la Universidad CEU de Valencia

Profesores

Dr. Laguna Sanz, Fernando

- ♦ Jefe de Servicio de Oftalmología en el Hospital Veterinario Puchol
- ♦ Experto en Oftalmología de la Escuela Veterinaria de Maisons-Alfort
- ♦ Especialista en Oftalmología Veterinaria por el European Specialist in Veterinary Ophthalmology (ECVO)
- ♦ Licenciado en Veterinaria por la Universidad Complutense



“

Todos los docentes de este programa acumulan una amplia experiencia, ofreciéndote una perspectiva innovadora sobre los principales avances en este campo de estudios”

06

Titulación

El Diplomado en Exploración Oftalmológica en Équidos garantiza, además de la capacitación más rigurosa y actualizada, el acceso a un título de Diplomado expedido por TECH Universidad.



“

Supera con éxito este programa y recibe tu titulación universitaria sin desplazamientos ni farragosos trámites”

Este **Diplomado en Exploración Oftalmológica en Équidos** contiene el programa científico más completo y actualizado del mercado.

Tras la superación de la evaluación, el alumno recibirá por correo postal* con acuse de recibo su correspondiente título de **Diplomado** emitido por **TECH Universidad**.

Este título expedido por **TECH Universidad** expresará la calificación que haya obtenido en el Diplomado, y reunirá los requisitos comúnmente exigidos por las bolsas de trabajo, oposiciones y comités evaluadores de carreras profesionales.

Título: **Diplomado en Exploración Oftalmológica en Équidos**

Modalidad: **No escolarizada (100% en línea)**

Duración: **6 semanas**



*Apostilla de La Haya. En caso de que el alumno solicite que su título en papel recabe la Apostilla de La Haya, TECH Universidad realizará las gestiones oportunas para su obtención, con un coste adicional.



Diplomado

Exploración Oftalmológica en Équidos

- » Modalidad: No escolarizada (100% en línea)
- » Duración: 6 semanas
- » Titulación: TECH Universidad
- » Horario: a tu ritmo
- » Exámenes: online

Diplomado

Exploración Oftalmológica
en Équidos

