

Curso

Tumores Hematopoiéticos em Animais de Pequeno Porte





Curso

Tumores Hematopoiéticos em Animais de Pequeno Porte

- » Modalidade: **Online**
- » Duração: **6 semanas**
- » Certificação: **TECH Universidade Tecnológica**
- » Créditos: **6 ECTS**
- » Tempo Dedicado: **16 horas/semana**
- » Horário: **ao seu próprio ritmo**
- » Exames: **online**

Acesso ao site: www.techtute.com/pt/medicina-veterinaria/curso/tumores-hematopoieticos-animais-pequeno-porte

Índice

01

Apresentação

pág. 4

02

Objetivos

pág. 8

03

Direção do curso

pág. 12

04

Estrutura e conteúdo

pág. 16

05

Metodologia

pág. 20

06

Certificação

pág. 28

01

Apresentação

Este Curso de alto nível aborda os diferentes tumores hematopoiéticos, diferenciando os que afetam as espécies canina e felina. Apresenta todos os aspetos do linfoma multicêntrico canino, desde a sua etiologia até ao seu tratamento e prognóstico.





“

O nosso conceito inovador de teleprática dar-lhe-á a oportunidade de aprender por meio de uma experiência imersiva, que lhe proporcionará uma integração mais rápida e uma visão muito mais realista dos conteúdos: Learning from an Expert”

Os tumores do sistema hematopoiético compreendem um grupo complexo de neoplasias que têm origem nas células sanguíneas ou nos seus precursores na medula óssea. Se a neoplasia tem origem nos órgãos linfáticos, designa-se por linfoma ou linfossarcoma (LSA); se tem origem na medula óssea, designa-se por leucemia ou mieloma, entre outros.

Por outro lado, as doenças histiocíticas são as que surgem a partir de histiócitos ou de um subconjunto de leucócitos que têm origem na medula óssea. Os histiócitos podem diferenciar-se em duas linhas celulares, monócitos/macrófagos ou células dentríticas. Esta diferenciação determinará a apresentação destas doenças.

Esta capacitação desenvolve a apresentação não multicêntrica do linfoma canino e o seu tratamento, bem como as novas estratégias terapêuticas disponíveis até à data. Além disso, será demonstrada a abordagem de diagnóstico e terapêutica da leucemia canina.

As diferentes apresentações do linfoma felino, tanto gastrointestinal e mediastinal como extranodal, também serão discutidas.

Duas secções serão de especial interesse para abordar as doenças mieloproliferativas na espécie canina, incluindo a leucemia mieloide e os tumores de células plasmáticas.

Por último, serão descritas as doenças histiocíticas que afetam a espécie canina e felina. Deste modo, serão explicadas as suas diferentes apresentações para poder efetuar a melhor abordagem terapêutica e prognóstica.

Por se tratar de um Curso, o aluno não está condicionado a horários fixos, nem necessita de se deslocar para outro local físico. Pode aceder a todos os conteúdos em qualquer altura do dia, para que possa conciliar o seu trabalho ou vida pessoal com a sua vida académica.

Este **Curso de Tumores Hematopoiéticos em Animais de Pequeno Porte** conta com o conteúdo científico mais completo e atualizado do mercado. As suas principais características são:

- ♦ A mais recente tecnologia em software de ensino online
- ♦ Um sistema de ensino extremamente visual, apoiado por conteúdos gráficos e esquemáticos que são fáceis de assimilar e compreender
- ♦ O desenvolvimento de casos práticos apresentados por especialistas em atividade
- ♦ Sistemas de vídeo interativo de última geração
- ♦ Um ensino apoiado pela teleprática
- ♦ Sistemas de atualização e requalificação contínua
- ♦ Aprendizagem autorregulada: total compatibilidade com outras profissões
- ♦ Exercícios práticos de autoavaliação e verificação da aprendizagem
- ♦ Grupos de apoio e sinergias educativas: perguntas ao especialista, fóruns de discussão e conhecimento
- ♦ Comunicação com o professor e trabalhos de reflexão individual
- ♦ Disponibilidade de acesso aos conteúdos a partir de qualquer dispositivo fixo ou portátil com ligação à Internet
- ♦ Bancos de documentação complementar permanentemente disponíveis, inclusive após o Curso



Torne-se um dos profissionais mais requisitados do momento: forme-se em Tumores Hematopoiéticos em Animais de Pequeno Porte com este Curso completo”

“

O Curso conta com a experiência de profissionais especializados, que contribuem com a sua experiência nesta área, tornando esta capacitação uma oportunidade única de crescimento profissional"

O corpo docente é composto por profissionais de diferentes áreas relacionadas com esta especialidade. Desta forma, a TECH garante que cumpre o objetivo da atualização educacional que pretendemos. Uma equipa multidisciplinar de profissionais especializados e experientes em diferentes âmbitos, que desenvolverão os conhecimentos teóricos de maneira eficiente, mas, sobretudo, que colocarão os conhecimentos práticos decorrentes da sua própria experiência ao serviço do Curso de: uma das qualidades que diferenciam esta capacitação.

Este domínio do tema é complementado pela eficácia da conceção metodológica deste Curso de Tumores Hematopoiéticos em Animais de Pequeno Porte. Desenvolvido por uma equipa multidisciplinar de especialistas em **e-learning**, integra os últimos avanços da tecnologia educacional. Desta forma, será capaz de estudar com uma gama de ferramentas multimédia convenientes e versáteis que lhe darão a operabilidade de que necessita na sua capacitação.

A elaboração deste Curso centra-se na Aprendizagem Baseada em Problemas: uma abordagem que concebe a aprendizagem como um processo essencialmente prático. Para o conseguir remotamente, a TECH utilizará a teleprática: com a ajuda de um sistema inovador de vídeo interativo e do *Learning from an Expert* o aluno poderá adquirir o conhecimento como se estivesse a enfrentar o cenário em que está realmente a aprender. Um conceito que permitirá que a aprendizagem seja integrada e fundamentada de forma realista e permanente.

Atinja uma qualificação completa e adequada em Tumores Hematopoiéticos em Animais de Pequeno Porte com este Curso altamente eficaz e abra novos caminhos para o seu progresso profissional.

Com uma conceção metodológica baseada em técnicas de ensino contrastadas pela sua eficácia, esta capacitação conduzi-lo-á através de diferentes abordagens de ensino para lhe permitir aprender de uma forma dinâmica e eficaz.



02 Objetivos

O objetivo é formar profissionais altamente qualificados para o exercício da atividade profissional. Além disso, este objetivo é complementado, de forma global, pela promoção do desenvolvimento humano que lança as bases para uma sociedade melhor. Este objetivo é alcançado ajudando os profissionais médicos a ter acesso a um nível muito mais alto de competência e controle. Uma meta que, em apenas seis meses, pode ser alcançada com um Curso de alta intensidade e precisão.





“

Se o seu objetivo é reorientar a sua capacidade para alcançar novos caminhos de sucesso e desenvolvimento, este Curso é para si: uma capacitação que aspira à excelência”

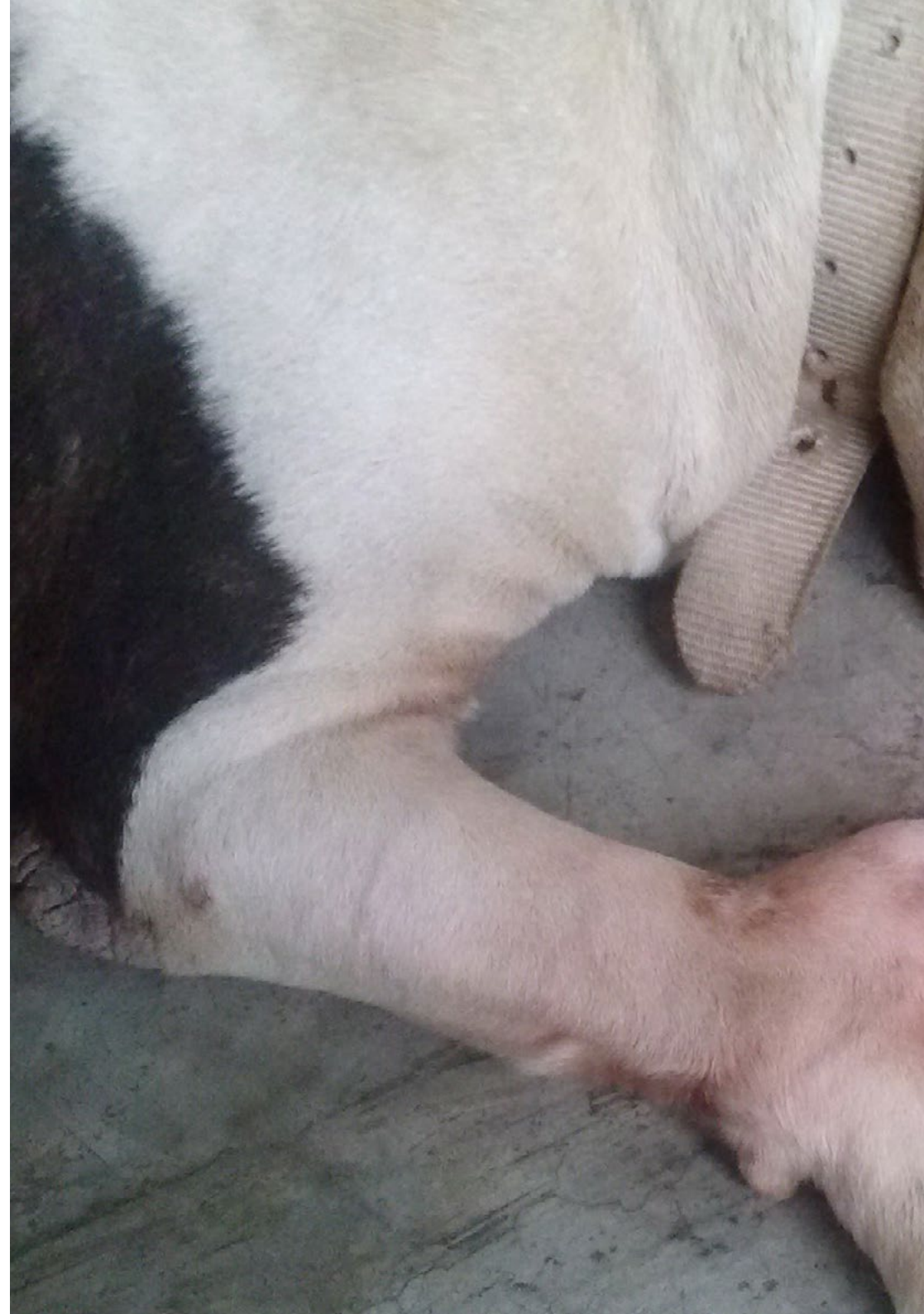


Objetivos gerais

- ♦ Identificar as neoplasias hematopoiéticas e doenças histiocíticas nas espécies felina e canina
- ♦ Avaliar as diferentes apresentações de tumores hematopoiéticos, conhecendo a sua etiologia, patologia, classificação e estadiamento
- ♦ Estabelecer tratamentos específicos para cada tipo de tumor hematopoiético ou doença histiocítica
- ♦ Estabelecer uma compreensão do prognóstico dos tumores hematopoiéticos e das doenças histiocíticas



Uma forma de capacitação e desenvolvimento profissional que impulsionará o seu crescimento em direção a uma maior competitividade no mercado de trabalho"





Objetivos específicos

- ◆ Definir o diagnóstico apropriado e o estadiamento clínico do linfoma canino e felino
- ◆ Compilar as diferentes classificações do linfoma canino e felino
- ◆ Estabelecer os diferentes tratamentos de indução, reindução e de resgate para o linfoma canino e felino
- ◆ Discutir novas estratégias de tratamento e alternativas futuras para o linfoma canino
- ◆ Examinar a abordagem diagnóstica e terapêutica da leucemia linfocítica canina e felina
- ◆ Desenvolver uma abordagem diagnóstica e terapêutica correta às doenças mieloproliferativas
- ◆ Demonstrar uma compreensão dos diferentes aspectos do comportamento tumoral das doenças histiocíticas
- ◆ Apoiar o prognóstico apropriado para cada neoplasia hematopoiética e doença histiocítica de acordo com a sua apresentação e resposta ao tratamento

03

Direção do curso

Como parte do conceito de qualidade total do nosso Curso, estamos orgulhosos de lhe oferecer um corpo docente do mais alto nível, escolhido pela sua experiência comprovada. Profissionais de diferentes áreas e competências que formam uma equipa multidisciplinar completa. Uma oportunidade única de aprender com os melhores.





“

Uma oportunidade única de aprender com professores de renome internacional, com experiência de ensino, bem como clínica e de investigação”

Direção



Doutor Gustavo Ortiz Díez

- ♦ Chefe da Área de Animais de Pequeno Porte, Hospital Veterinário Complutense
- ♦ Chefe do Serviço de Cirurgia de Tecidos Moles e Procedimentos Minimamente Invasivos, Hospital Veterinário 4 de Octubre
- ♦ Acreditado pela Associação de Especialistas Veterinários Espanhóis em Animais de Pequeno Porte (AVEPA) em Cirurgia de Tecidos Moles
- ♦ Mestrado em Metodologia da Investigação em Ciências da Saúde, Universidade Autónoma de Barcelona
- ♦ Especialista em Traumatologia e Cirurgia Ortopédica em Animais de Companhia, Universidade Complutense de Madrid
- ♦ Licenciatura em Cardiologia em Animais de Pequeno Porte, Universidade Complutense de Madrid
- ♦ Doutoramento e licenciatura em Medicina Veterinária, Universidade Complutense de Madrid
- ♦ Cursos de Cirurgia Laparoscópica e Toracoscópica, Centro de Mínima Invasión Jesús Usón Acreditado nas funções B, C, D e E de Animais de Experimentação pela Comunidade de Madrid
- ♦ Curso de Competências TIC para professores, UNED
- ♦ Membro do Comité Científico e atual Presidente do Grupo de Especialidade de Cirurgia de Tecidos Moles da Associação Espanhola de Veterinários de Animais de Pequeno Porte (AVEPA)

Professores

Dra. Milagros Hernández Bonilla

- Veterinária responsável pelo Serviço de Medicina Interna e Oncologia, Centro Veterinário La Salle
- Veterinária Geral em diferentes centros privados nas Astúrias
- Licenciatura em Medicina Veterinária, Universidade de León
- Mestrado em Investigação em Medicina Veterinária e CTA, Universidade de León
- General Practitioner Certificate Programme in Oncology, Improve International
- Membro de: Associação Veterinária de Especialistas em Animais de Pequeno Porte (AVEPA), Grupo de Especialistas em Oncologia Veterinária (GEVONC)

Dra. Blanca Montoya Landa

- Veterinária no Serviço de Medicina Interna, Hospitalização e Urgências, Hospital Veterinário San Antón, em Colmenar Viejo, Espanha
- Veterinária, Hospital Veterinário Madrid Norte
- Veterinária do Serviço de Oncologia, Hospital Clínica Veterinário da Universidade Complutense de Madrid
- Auxiliar de Veterinária e de Bloco Operatório, Clínica Veterinária La Pedriza
- Licenciatura em Medicina Veterinária, Universidade Complutense de Madrid.
- Estágio em Biomedicina da Fauna Selvagem, AMUS



Um impressionante corpo docente, composto por profissionais de diferentes áreas de especialização, que serão os seus professores durante a sua especialização: uma oportunidade única a não perder”

04

Estrutura e conteúdo

Os conteúdos deste Curso foram desenvolvidos pelos diferentes especialistas envolvidos nesta capacitação, com um propósito claro: assegurar que os estudantes adquiram todas as competências necessárias para se tornarem verdadeiros peritos neste campo.

Uma qualificação abrangente e bem estruturada, que o conduzirá aos mais altos padrões de qualidade e sucesso.



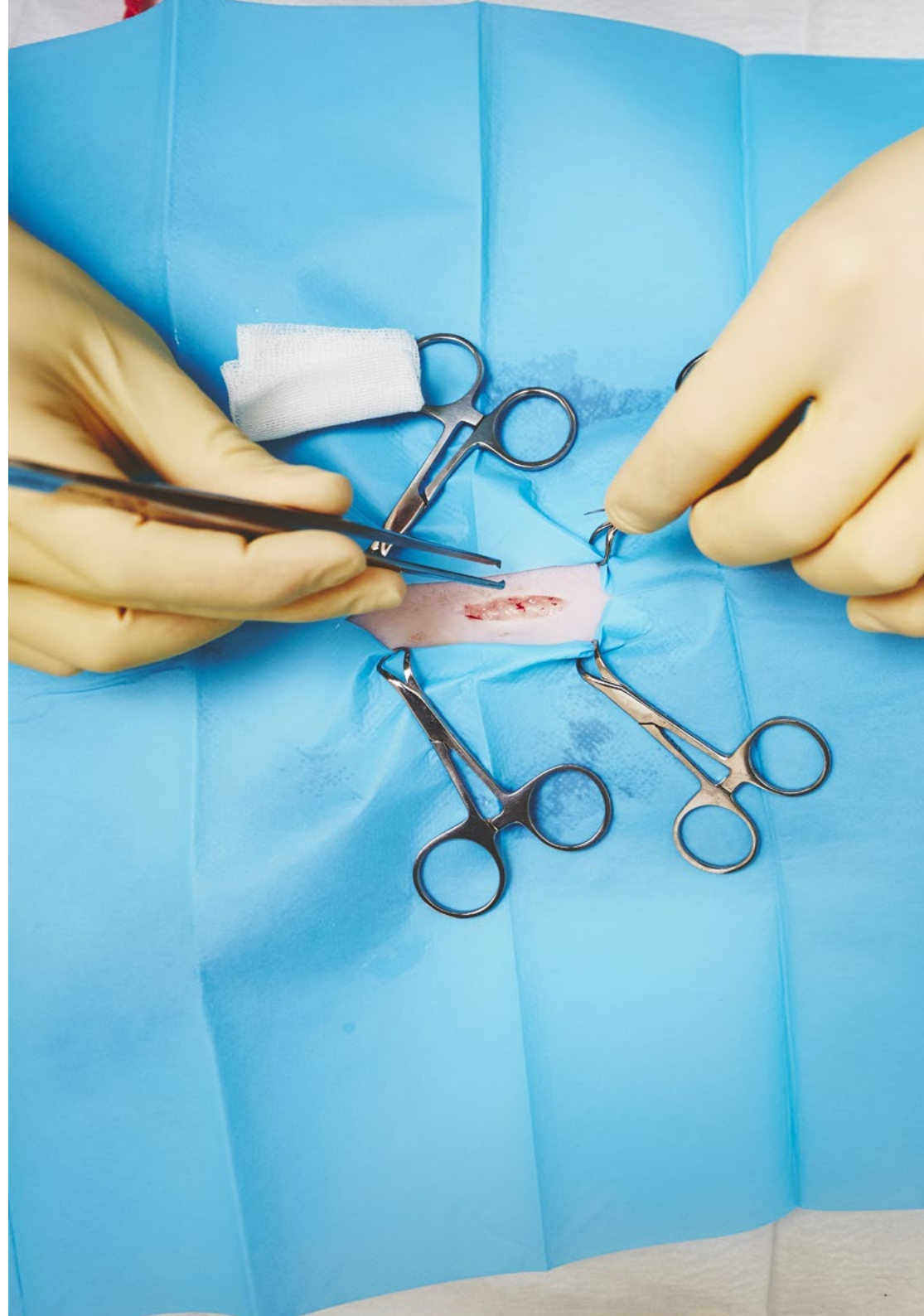


“

Um Curso completo que o guiará através de uma capacitação exaustiva e necessária para se tornar um especialista nos aspectos teóricos e práticos dos Tumores Hematopoiéticos em Animais de Pequeno Porte”

Módulo 1. Tumores hematopoiéticos

- 1.1. Tumores do sistema hematopoiético (I). Linfoma canino (I)
 - 1.1.1. Etiologia
 - 1.1.2. Classificação e patologia
 - 1.1.3. Sinais clínicos
 - 1.1.4. Diagnóstico
 - 1.1.5. Estadio clínico
- 1.2. Tumores do sistema hematopoiético (II). Linfoma canino (II)
 - 1.2.1. Tratamento do linfoma multicêntrico
 - 1.2.1.1. Quimioterapia de reindução e resgate
 - 1.2.1.2. Estratégias para melhorar a eficácia dos tratamentos
 - 1.2.1.3. Imunoterapia e outros tratamentos
- 1.3. Tumores do sistema hematopoiético (III). Linfoma canino (III)
 - 1.3.1. Tratamento do linfoma extranodal
 - 1.3.2. Prognóstico do linfoma canino
- 1.4. Tumores do sistema hematopoiético (IV). Linfoma canino (IV)
 - 1.4.1. Leucemia linfocítica
 - 1.4.2. Incidência, etiologia, patologia e classificação
 - 1.4.3. Sinais clínicos e diagnóstico
 - 1.4.4. Tratamento
 - 1.4.5. Prognóstico
- 1.5. Tumores do sistema hematopoiético (V). Linfoma felino (I)
 - 1.5.1. Incidência, etiologia e patologia do linfoma felino
 - 1.5.2. Linfoma gastrointestinal/alimentar
- 1.6. Tumores do sistema hematopoiético (VI). Linfoma felino (II)
 - 1.6.1. Linfoma linfonodal periférico
 - 1.6.1.1. Linfoma mediastinal
 - 1.6.2. Linfoma extranodal
 - 1.6.2.1. Linfoma nasal
 - 1.6.2.2. Linfoma renal
 - 1.6.2.3. Linfoma do sistema nervoso central
 - 1.6.2.4. Linfoma cutâneo
 - 1.6.2.5. Linfoma subcutâneo





- 1.6.2.6. Linfoma laríngeo
- 1.6.2.7. Linfoma ocular
- 1.6.2.8. Prognóstico do linfoma felino
- 1.7. Tumores do sistema hematopoiético (VII). Linfoma felino (III)
 - 1.7.1. Leucemia felina, doenças mieloproliferativas e mielodisplasia
- 1.8. Tumores do sistema hematopoiético (VIII)
 - 1.8.1. Leucemia mieloide aguda canina, neoplasias mieloproliferativas e mielodisplasia
 - 1.8.1.1. Incidência, fatores de risco
 - 1.8.1.2. Patologia
 - 1.8.1.3. Leucemia mieloide aguda
 - 1.8.2. Neoplasias mieloproliferativas
 - 1.8.2.1. Policitemia vera
 - 1.8.2.2. Leucemia mieloide crônica
 - 1.8.2.2.1. Leucemia eosinofílica e basofílica
 - 1.8.2.2.2. Trombocitemia essencial/trombocitose primária
- 1.9. Outras doenças da medula óssea
 - 1.9.1. Mielofibrose
 - 1.9.2. Síndrome mielodisplásica
- 1.10. Tumores do sistema hematopoiético (IX). Tumores de células plasmáticas
 - 1.10.1. Mieloma múltiplo
 - 1.10.2. Tumores plasmocíticos solitários e extramedulares
 - 1.10.3. Doença histiocítica canina. Doença histiocítica felina
 - 1.10.4. Doença histiocítica canina
 - 1.10.4.1. Histiocitoma cutâneo
 - 1.10.4.2. Histiocitose cutânea das células de Langerhans
 - 1.10.4.3. Histiocitose reativa
 - 1.10.5. Sarcoma histiocítico
 - 1.10.6. Sarcoma hemofagocítico histiocítico
 - 1.10.7. Doença histiocítica felina
 - 1.10.8. Sarcoma histiocítico felino
 - 1.10.9. Histiocitose felina progressiva
 - 1.10.10. Histiocitose pulmonar de células de Langerhans

05 Metodologia

Este programa de capacitação oferece uma forma diferente de aprendizagem. A nossa metodologia é desenvolvida através de um modo de aprendizagem cíclico: **o Relearning**. Este sistema de ensino é utilizado, por exemplo, nas escolas médicas mais prestigiadas do mundo e tem sido considerado um dos mais eficazes pelas principais publicações, tais como a *New England Journal of Medicine*.





“

Descubra o Relearning, um sistema que abandona a aprendizagem linear convencional para o levar através de sistemas de ensino cíclicos: uma forma de aprendizagem que provou ser extremamente eficaz, especialmente em disciplinas que requerem memorização”

Na TECH utilizamos o Método de Caso

Numa dada situação, o que deve fazer um profissional? Ao longo do programa, será confrontado com múltiplos casos clínicos simulados baseados em pacientes reais, nos quais terá de investigar, estabelecer hipóteses e, finalmente, resolver a situação. Há abundantes provas científicas sobre a eficácia do método. Os especialistas aprendem melhor, mais depressa e de forma mais sustentável ao longo do tempo.

Com a TECH pode experimentar uma forma de aprendizagem que abala as fundações das universidades tradicionais de todo o mundo"



Segundo o Dr. Gérvas, o caso clínico é a apresentação anotada de um paciente, ou grupo de pacientes, que se torna um "caso", um exemplo ou modelo que ilustra alguma componente clínica peculiar, quer pelo seu poder de ensino, quer pela sua singularidade ou raridade. É essencial que o caso se baseie na vida profissional atual, tentando recriar as condições reais na prática profissional veterinária.

“

Sabia que este método foi desenvolvido em 1912 em Harvard para estudantes de direito? O método do caso consistia em apresentar situações reais complexas para que tomassem decisões e justificassem a forma de as resolver. Em 1924 foi estabelecido como um método de ensino padrão em Harvard”

A eficácia do método é justificada por quatro realizações fundamentais:

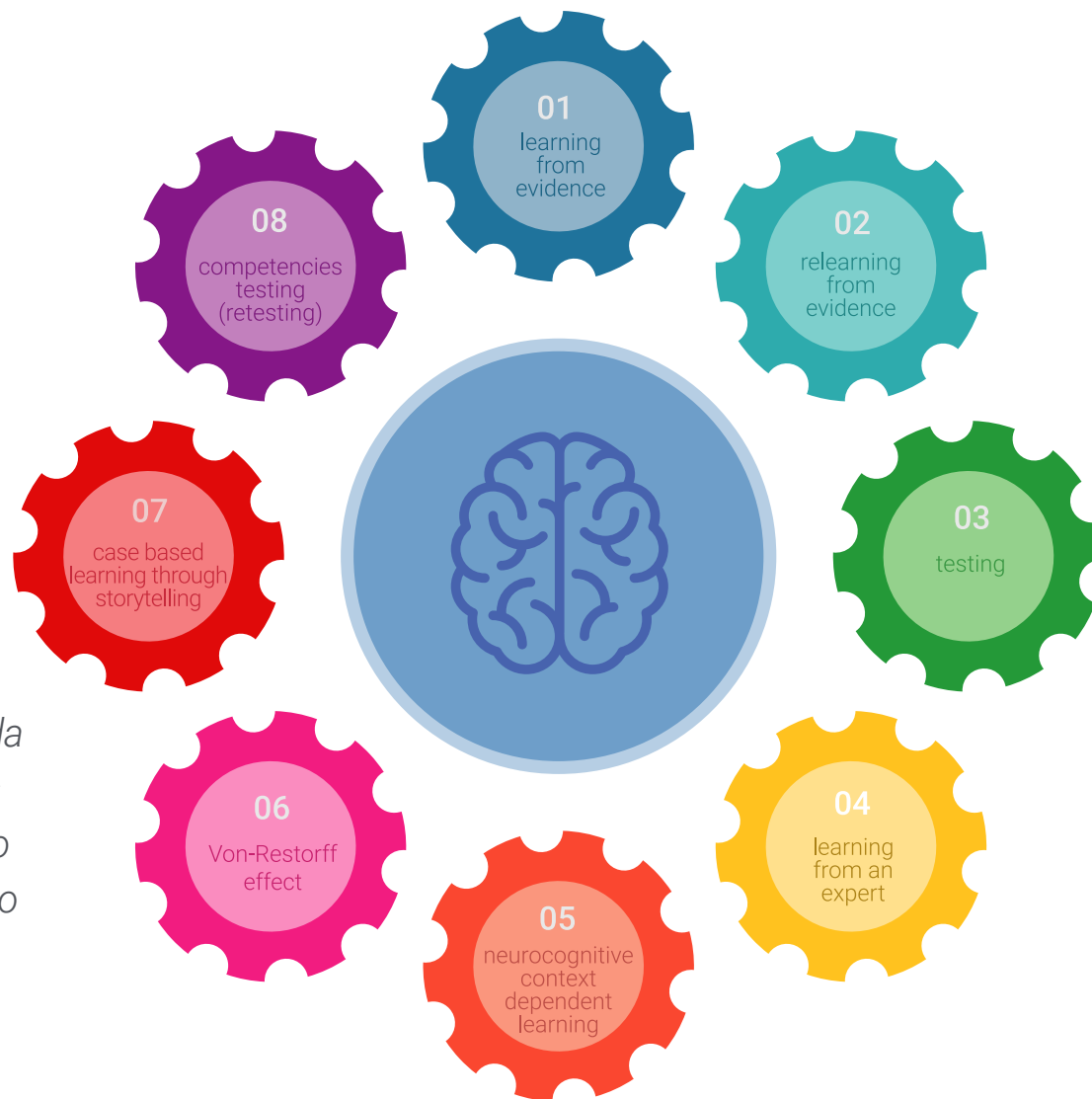
- 1 Os veterinários que seguem este método não só conseguem a assimilação de conceitos, mas também desenvolvem a sua capacidade mental através de exercícios para avaliar situações reais e aplicar os seus conhecimentos.
- 2 A aprendizagem é solidamente traduzida em competências práticas que permitem ao educador integrar melhor o conhecimento na prática diária.
- 3 A assimilação de ideias e conceitos é facilitada e mais eficiente, graças à utilização de situações que surgiram a partir de um ensino real.
- 4 O sentimento de eficiência do esforço investido torna-se um estímulo muito importante para o veterinário, o que se traduz num maior interesse pela aprendizagem e num aumento do tempo gasto a trabalhar no curso.



Relearning Methodology

A TECH combina eficazmente a metodologia do Estudo de Caso com um sistema de aprendizagem 100% online baseado na repetição, que combina 8 elementos didáticos diferentes em cada lição.

Melhoramos o Estudo de Caso com o melhor método de ensino 100% online: o Relearning.



O veterinário irá aprender através de casos reais e da resolução de situações complexas em ambientes de aprendizagem simulada. Estas simulações são desenvolvidas utilizando software de última geração para facilitar a aprendizagem imersiva.

Na vanguarda da pedagogia mundial, o método Relearning conseguiu melhorar os níveis globais de satisfação dos profissionais que concluem os seus estudos, no que diz respeito aos indicadores de qualidade da melhor universidade online do mundo (Universidade de Columbia).

Esta metodologia já formou mais de 65.000 veterinários com sucesso sem precedentes em todas as especialidades clínicas, independentemente da carga cirúrgica. A nossa metodologia de ensino é desenvolvida num ambiente altamente exigente, com um corpo estudantil universitário com um elevado perfil socioeconómico e uma idade média de 43,5 anos.

O Relearning permitir-lhe-á aprender com menos esforço e mais desempenho, envolvendo-o mais na sua capacitação, desenvolvendo um espírito crítico, defendendo argumentos e opiniões contrastantes: uma equação direta ao sucesso.

No nosso programa, a aprendizagem não é um processo linear, mas acontece numa espiral (aprender, desaprender, esquecer e reaprender). Portanto, cada um destes elementos é combinado de forma concêntrica.

A pontuação global do nosso sistema de aprendizagem é de 8,01, de acordo com os mais elevados padrões internacionais.



Este programa oferece o melhor material educativo, cuidadosamente preparado para profissionais:



Material de estudo

Todos os conteúdos didáticos são criados pelos especialistas que irão ensinar o curso, especificamente para o curso, para que o desenvolvimento didático seja realmente específico e concreto.

Estes conteúdos são depois aplicados ao formato audiovisual, para criar o método de trabalho online da TECH. Tudo isto, com as mais recentes técnicas que oferecem peças de alta-qualidade em cada um dos materiais que são colocados à disposição do aluno.



Últimas técnicas e procedimentos em vídeo

O TECH aproxima os estudantes das técnicas mais recentes, dos últimos avanços educacionais e da vanguarda das técnicas e procedimentos veterinários atuais. Tudo isto, na primeira pessoa, com o máximo rigor, explicado e detalhado para a assimilação e compreensão do estudante. E o melhor de tudo, pode observá-los quantas vezes quiser.



Resumos interativos

A equipa da TECH apresenta os conteúdos de uma forma atrativa e dinâmica em comprimidos multimédia que incluem áudios, vídeos, imagens, diagramas e mapas conceituais a fim de reforçar o conhecimento.

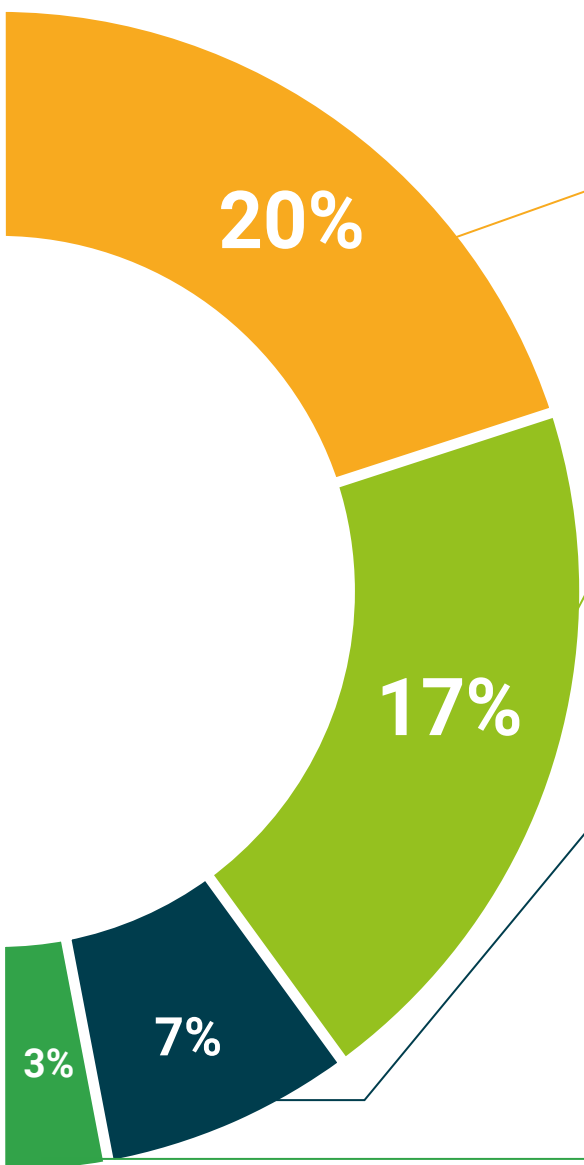
Este sistema educativo único para a apresentação de conteúdos multimédia foi premiado pela Microsoft como uma "História de Sucesso Europeu".



Leituras complementares

Artigos recentes, documentos de consenso e diretrizes internacionais, entre outros. Na biblioteca virtual da TECH o aluno terá acesso a tudo o que necessita para completar a sua capacitação





Análises de casos desenvolvidas e conduzidas por especialistas

A aprendizagem eficaz deve necessariamente ser contextual. Por esta razão, a TECH apresenta o desenvolvimento de casos reais nos quais o perito guiará o estudante através do desenvolvimento da atenção e da resolução de diferentes situações: uma forma clara e direta de alcançar o mais alto grau de compreensão.



Testing & Retesting

Os conhecimentos do aluno são periodicamente avaliados e reavaliados ao longo de todo o programa, através de atividades e exercícios de avaliação e auto-avaliação, para que o aluno possa verificar como está a atingir os seus objetivos.



Masterclasses

Existem provas científicas sobre a utilidade da observação por terceiros especializados.

O denominado Learning from an Expert constrói conhecimento e memória, e gera confiança em futuras decisões difíceis.



Guias rápidos de atuação

A TECH oferece os conteúdos mais relevantes do curso sob a forma de folhas de trabalho ou guias de ação rápida. Uma forma sintética, prática e eficaz de ajudar os estudantes a progredir na sua aprendizagem.



06

Certificação

O Curso de Tumores Hematopoiéticos em Animais de Pequeno Porte garante, para além de um conteúdo mais rigoroso e atualizado, o acesso a um Curso emitido pela TECH Universidade Tecnológica.



“

Conclua este plano de estudos com sucesso e receba o seu certificado sem sair de casa e sem burocracias”

Este **Curso de Tumores Hematopoiéticos em Animais de Pequeno Porte** conta com o conteúdo científico mais completo e atualizado do mercado.

Uma vez aprovadas as avaliações, o aluno receberá por correio o certificado* correspondente ao **Curso** emitido pela **TECH Universidade Tecnológica**.

Este certificado contribui significativamente para o desenvolvimento da capacitação continuada dos profissionais e proporciona um importante valor para a sua capacitação universitária, sendo 100% válido e atendendo aos requisitos normalmente exigidos pelas bolsas de emprego, concursos públicos e avaliação de carreiras profissionais.

Certificação: **Curso de Tumores Hematopoiéticos em Animais de Pequeno Porte**

ECTS: **6**

Carga horária: **150 horas**



*Apostila de Haia: Caso o aluno solicite que o seu certificado seja apostilado, a TECH EDUCATION providenciará a obtenção do mesmo a um custo adicional.



Curso

Tumores Hematopoiéticos em Animais de Pequeno Porte

- » Modalidade: Online
- » Duração: 6 semanas
- » Certificação: TECH Universidade Tecnológica
- » Créditos: 6 ECTS
- » Tempo Dedicado: 16 horas/semana
- » Horário: ao seu próprio ritmo
- » Exames: online

Curso

Tumores Hematopoiéticos em Animais de Pequeno Porte

