

Curso

# Suinicultura em Sistemas Extensivos





## Curso

### Suicultura em Sistemas Extensivos

- » Modalidade: online
- » Duração: 6 semanas
- » Certificação: TECH Universidade Tecnológica
- » Créditos: 6 ECTS
- » Tempo Dedicado: 16 horas/semana
- » Horário: ao seu próprio ritmo
- » Exames: online

Acesso ao site: [www.techtute.com/pt/medicina-veterinaria/curso/suicultura-sistemas-extensivos](http://www.techtute.com/pt/medicina-veterinaria/curso/suicultura-sistemas-extensivos)

# Índice

01

Apresentação

---

*pág. 4*

02

Objetivos

---

*pág. 8*

03

Direção do curso

---

*pág. 12*

04

Estrutura e conteúdo

---

*pág. 16*

05

Metodologia

---

*pág. 20*

06

Certificação

---

*pág. 28*

# 01

# Apresentação

A produção suinícola é de grande importância em muitos países e culturas onde se consomem produtos à base de carne de porco. É de grande importância económica no setor primário.

O objetivo deste programa é proporcionar um estudo aprofundado de todos os aspetos da suinicultura extensiva, de tal forma que possa servir como ponto de partida para a sua atividade profissional ou como uma grande oportunidade para aumentar o nível de especialização daqueles que já trabalham neste setor.



“

*Oferecemos-lhe a capacitação mais completa do mercado para que possa elevar a gestão empresarial da pecuária extensiva ao mesmo nível que a prática clínica e sanitária, oferecendo aos seus clientes a mais elevada qualidade em ambos os serviços"*

O Curso de Suinicultura em Sistemas Extensivos tem um programa abrangente que cobre o mais vasto espectro de espécies e raças utilizadas na Produção Animal em sistemas extensivos. Não só é dada uma atenção aprofundada e especializada às produções mais comuns, como também a outras produções muito menos comuns mas de grande relevância, que exigem um maior grau de especialização dos profissionais da área.

Da mesma forma, o grau de conhecimento e a experiência profissional dos professores do programa permitem abordar produções muito específicas, onde é muito difícil aceder a níveis de especialização, exceto para um pequeno número de pessoas que tiveram a oportunidade de desenvolver os seus conhecimentos no domínio deste tipo de pecuária.

Este programa é o mais especializado, uma vez que o desenvolvimento de cada disciplina é estruturado de acordo com os conhecimentos e a experiência do corpo docente, evitando o voluntarismo generalista que, embora possa proporcionar visões globais aceitáveis, não tem capacidade para aprofundar cada um dos temas que devem ser abordados com a máxima qualidade.

Os altos níveis de conhecimento proporcionados pelo corpo docente nas áreas da economia e da genética e melhoramento animal contribuem decisivamente para a consolidação e expansão do conhecimento em duas matérias absolutamente fundamentais para o sucesso da gestão pecuária das produções extensivas.

Este **Curso de Suinicultura em Sistemas Extensivos** conta com o conteúdo científico mais completo e atualizado do mercado. As suas principais características são:

- O desenvolvimento de casos práticos apresentados por especialistas em direção e gestão de centros veterinários
- O conteúdo gráfico, esquemático e eminentemente prático proporciona informações científicas e práticas sobre as disciplinas essenciais para a prática profissional
- As novidades sobre a Suinicultura em Sistemas Extensivos
- Exercícios práticos onde o processo de autoavaliação pode ser levado a cabo a fim de melhorar a aprendizagem
- Especial ênfase em metodologias inovadoras na Suinicultura em Sistemas Extensivos
- Lições teóricas, perguntas ao especialista, fóruns de discussão sobre questões controversas e atividades de reflexão individual
- A disponibilidade de acesso ao conteúdo a partir de qualquer dispositivo fixo ou portátil com ligação à Internet



*Envolve-se nesta capacitação educativa de alta qualidade, que lhe permitirá enfrentar os desafios futuros da Suinicultura em Sistemas Extensivos"*

“

*Este Curso é o melhor investimento que pode fazer na seleção de um programa de atualização de conhecimentos sobre Suinicultura em Sistemas Extensivos”*

O seu corpo docente inclui profissionais da área da pecuária extensiva, que trazem a sua experiência para esta capacitação, assim como especialistas reconhecidos de sociedades de referência e universidades de prestígio.

O seu conteúdo multimédia, desenvolvido com a mais recente tecnologia educativa, permitirá ao profissional uma aprendizagem situada e contextual, ou seja, um ambiente simulado que proporcionará uma capacitação imersiva programada para treinar em situações reais.

A conceção deste programa baseia-se na Aprendizagem Baseada nos Problemas, através da qual o instrutor deve tentar resolver as diferentes situações da atividade profissional que surgem ao longo do curso académico. Para tal, o profissional contará com o apoio de um inovador sistema de vídeo interativo, realizado por especialistas reconhecidos na área da Pecuária Extensiva.

*Esta capacitação conta com o melhor material didático, o que lhe permitirá realizar um estudo contextual que facilitará a sua aprendizagem.*

*Este Curso 100% online permitir-lhe-á conciliar os seus estudos com a sua profissão enquanto aumenta os seus conhecimentos neste domínio.*



# 02 Objetivos

O Curso de Suinicultura em Sistemas Extensivos destina-se a facilitar o desempenho do profissional veterinário com os últimos avanços e tratamentos mais inovadores no setor.







“

*O nosso objetivo é alcançar a excelência acadêmica e ajudá-lo a alcançar o sucesso profissional”*



## Objetivos gerais

---

- Aprofundar o conhecimento do porco ibérico e de outras produções suinícolas extensivas
- Aprofundar a base racial utilizada
- Analisar os sistemas de produção existentes tanto em Espanha como noutros países, dando grande importância à produção do porco ibérico
- Desenvolver os conhecimentos necessários para a gestão de uma exploração suinícola extensiva



*Aproveite esta oportunidade para se atualizar sobre as últimas novidades em Suinicultura em Sistemas Extensivos”*





## Objetivos específicos

---

- ♦ Analisar a situação do setor
- ♦ Aprofundar a seleção de reprodutores e as técnicas de reprodução na produção extensiva de suínos
- ♦ Desenvolver o ciclo de produção do início ao fim, prestando especial atenção aos pontos críticos do mesmo
- ♦ Alargar os conhecimentos sobre a gestão e o bem-estar animal
- ♦ Examinar as patologias mais frequentes na suinicultura extensiva e desenvolver planos de saúde preventivos
- ♦ Avaliar os programas nutricionais e analisar as necessidades nutricionais dos suínos em regime extensivo por fases
- ♦ Analisar a legislação que abrange a suinicultura extensiva e a biossegurança necessária nas suas explorações

03

# Direção do curso

O corpo docente do programa conta com especialistas de referência em Pecuária Extensiva, que trazem a esta capacitação toda a experiência do seu trabalho. Trata-se de profissionais de renome mundial de diferentes países com experiência profissional teórica e prática comprovada.





“

*Temos o melhor corpo docente no domínio da Pecuária Extensiva, com anos de experiência e empenhados em transmitir todo o seu conhecimento sobre este setor"*

## Direção



### Doutor Adolfo Rodríguez Montesinos

- Doutor e Licenciado em Medicina Veterinária pela Universidade Complutense de Madrid
- Licenciado em Medicina Veterinária em 1979 com a qualificação de Destacado na Universidade Complutense de Madrid, realizando posteriormente os estudos de doutoramento correspondentes, terminando-os com a leitura da Tese de Doutoramento em 1992, qualificada como Apto cum Laude
- Jornalista. Inscrito na Federação das Associações de Imprensa e na Associação de Imprensa de Madrid
- Professor Coordenador das disciplinas de Produção Animal (Terceiro ano do Curso de Veterinária) e Etnologia (Segundo ano do Curso de Veterinária) na Universidade Alfonso X El Sabio desde 2009 até à atualidade
- Diretor de Projetos de Conclusão de Curso da Universidade Alfonso X El Sabio
- Coordenador de capacitação, Diretor e Professor dos cursos de pós-graduação organizados pelo Conselho Geral de Escolas Veterinárias de Espanha, para veterinários sobre o touro bravo e perícia em espetáculos tauromáquicos, ministrados em mais de 200 edições desde 1987 até à atualidade



## Professores

### Dr. Marcos Moreno López

- ◆ Graduado em Medicina Veterinária pela Universidade Alfonso X El Sabio em 2016
- ◆ Mestrado em Produção e Saúde Animal pela Universidade Complutense de Madrid em colaboração com a Universidade Politécnica de Madrid em 2017
- ◆ Professor associado desde 2019 na Universidade Alfonso X El Sabio (Espanha) na disciplina de Etnologia e gestão empresarial no domínio veterinário
- ◆ A sua carreira profissional centra-se na produção de grandes animais e na prática clínica, desde a cirurgia à reprodução
- ◆ Gere várias criações de gado.
- ◆ Trabalha como técnico veterinário para o Livro Genealógico da Asociación de Ganaderías de Lidia

# 04

## Estrutura e conteúdo

A estrutura do conteúdo foi concebida pelos melhores profissionais do setor da Suinicultura em Sistemas Extensivos, com vasta experiência e reconhecido prestígio na profissão, aprovada pelo volume de casos revistos e estudados, e com um amplo domínio das novas tecnologias.





“

*Dispomos do programa científico mais completo e atualizado do mercado. Primamos a excelência e queremos que também a alcance”*

## Módulo 1. Suínos ibéricos e outras produções extensivas de suínos

- 1.1. Introdução e situação do setor
  - 1.1.1. Situação mundial
  - 1.1.2. Situação Europa
  - 1.1.3. Situação em Espanha
- 1.2. Base racial
  - 1.2.1. Raças puras
  - 1.2.2. Híbridos comerciais
- 1.3. Sistema de produção extensiva de suínos
  - 1.3.1. Espanha
  - 1.3.2. Outros países
- 1.4. Tipos de criações
  - 1.4.1. Porco ibérico
  - 1.4.2. Porco no ibérico
- 1.5. Reprodutores e técnicas de reprodução
  - 1.5.1. Seleção de fêmeas
  - 1.5.2. Cobrição das fêmeas
  - 1.5.3. Gestação das fêmeas
  - 1.5.4. Partos
  - 1.5.5. Seleção e destino final dos machos
- 1.6. Ciclo produtivo
  - 1.6.1. Amamentação
  - 1.6.2. Restaurante de leitão
  - 1.6.3. Ceva
  - 1.6.4. Terminado
- 1.7. Gestão, bem-estar animal e instalações
  - 1.7.1. Gestão de suínos em sistema extensivo
  - 1.7.2. Bem-estar animal em criações suínolas extensivas
  - 1.7.3. Instalações de gestão para suínos em sistema extensivo



- 1.8. Nutrição e programa por fases
  - 1.8.1. Aspectos gerais da nutrição da suinicultura
  - 1.8.2. Alimentação de porcas reprodutoras e varrascos
  - 1.8.3. Alimentação de leitões
  - 1.8.4. Alimentação na fase de engorda
  - 1.8.5. Alimentação na fase final
- 1.9. Saúde e patologias mais comuns
  - 1.9.1. Saúde em criações suinícolas extensivas
  - 1.9.2. Patologias infecciosas
  - 1.9.3. Patologias parasitárias
  - 1.9.4. Patologias relacionadas com a nutrição
  - 1.9.5. Patologias derivadas da gestão
  - 1.9.6. Patologias reprodutivas
  - 1.9.7. Outras patologias
- 1.10. Legislação e biossegurança nas explorações
  - 1.10.1. Legislação que regula as criações suinícolas
  - 1.10.2. Regulamentação dos produtos derivados do porco ibérico
  - 1.10.3. Regulamentação relativa aos produtos derivados de porcos não ibéricos, criados em regime extensivo
  - 1.10.4. Biossegurança em criações suinícolas extensivas

“*Esta capacitação permitir-lhe-á progredir na sua carreira profissional de forma cómoda*”



# 05 Metodologia

Este programa de capacitação oferece uma forma diferente de aprendizagem. A nossa metodologia é desenvolvida através de um modo de aprendizagem cíclico: **o Relearning**. Este sistema de ensino é utilizado, por exemplo, nas escolas médicas mais prestigiadas do mundo e tem sido considerado um dos mais eficazes pelas principais publicações, tais como a *New England Journal of Medicine*.





“

*Descubra o Relearning, um sistema que abandona a aprendizagem linear convencional para o levar através de sistemas de ensino cíclicos: uma forma de aprendizagem que provou ser extremamente eficaz, especialmente em disciplinas que requerem memorização”*

## Na TECH utilizamos o Método de Caso

Numa dada situação, o que deve fazer um profissional? Ao longo do programa, será confrontado com múltiplos casos clínicos simulados baseados em pacientes reais, nos quais terá de investigar, estabelecer hipóteses e, finalmente, resolver a situação. Há abundantes provas científicas sobre a eficácia do método. Os especialistas aprendem melhor, mais depressa e de forma mais sustentável ao longo do tempo.

*Com a TECH pode experimentar uma forma de aprendizagem que abala as fundações das universidades tradicionais de todo o mundo"*



Segundo o Dr. Gérvas, o caso clínico é a apresentação anotada de um paciente, ou grupo de pacientes, que se torna um "caso", um exemplo ou modelo que ilustra alguma componente clínica peculiar, quer pelo seu poder de ensino, quer pela sua singularidade ou raridade. É essencial que o caso se baseie na vida profissional atual, tentando recriar as condições reais na prática profissional veterinária.

“

*Sabia que este método foi desenvolvido em 1912 em Harvard para estudantes de direito? O método do caso consistia em apresentar situações reais complexas para que tomassem decisões e justificassem a forma de as resolver. Em 1924 foi estabelecido como um método de ensino padrão em Harvard”*

#### A eficácia do método é justificada por quatro realizações fundamentais:

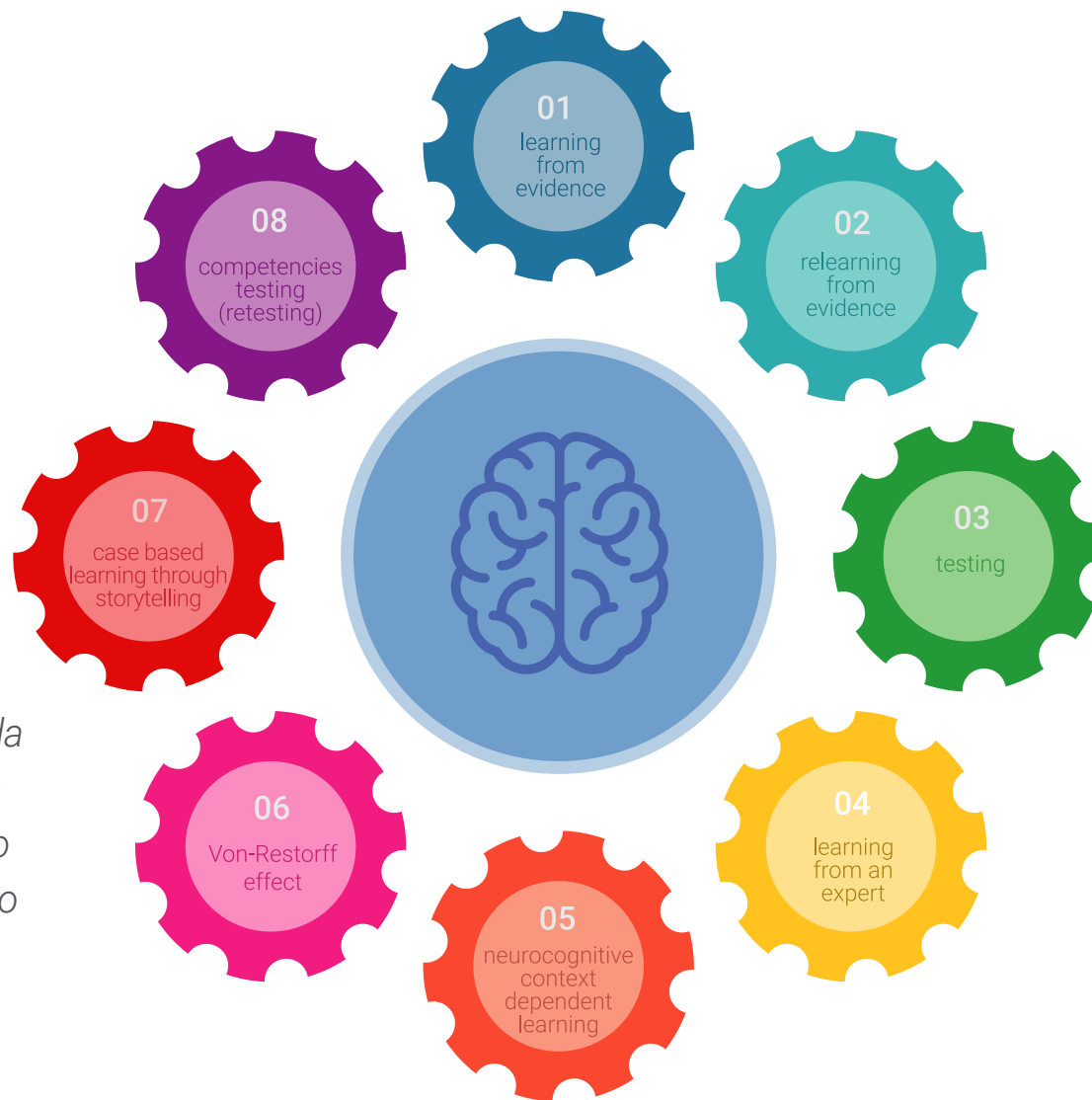
- 1 Os veterinários que seguem este método não só conseguem a assimilação de conceitos, mas também desenvolvem a sua capacidade mental através de exercícios para avaliar situações reais e aplicar os seus conhecimentos.
- 2 A aprendizagem é solidamente traduzida em competências práticas que permitem ao educador integrar melhor o conhecimento na prática diária.
- 3 A assimilação de ideias e conceitos é facilitada e mais eficiente, graças à utilização de situações que surgiram a partir de um ensino real.
- 4 O sentimento de eficiência do esforço investido torna-se um estímulo muito importante para o veterinário, o que se traduz num maior interesse pela aprendizagem e num aumento do tempo gasto a trabalhar no curso.



## Relearning Methodology

A TECH combina eficazmente a metodologia do Estudo de Caso com um sistema de aprendizagem 100% online baseado na repetição, que combina 8 elementos didáticos diferentes em cada lição.

Melhoramos o Estudo de Caso com o melhor método de ensino 100% online: o Relearning.



*O veterinário irá aprender através de casos reais e da resolução de situações complexas em ambientes de aprendizagem simulada. Estas simulações são desenvolvidas utilizando software de última geração para facilitar a aprendizagem imersiva.*



Na vanguarda da pedagogia mundial, o método Relearning conseguiu melhorar os níveis globais de satisfação dos profissionais que concluem os seus estudos, no que diz respeito aos indicadores de qualidade da melhor universidade online do mundo (Universidade de Columbia).

Esta metodologia já formou mais de 65.000 veterinários com sucesso sem precedentes em todas as especialidades clínicas, independentemente da carga cirúrgica. A nossa metodologia de ensino é desenvolvida num ambiente altamente exigente, com um corpo estudantil universitário com um elevado perfil socioeconómico e uma idade média de 43,5 anos.

*O Relearning permitir-lhe-á aprender com menos esforço e mais desempenho, envolvendo-o mais na sua capacitação, desenvolvendo um espírito crítico, defendendo argumentos e opiniões contrastantes: uma equação direta ao sucesso.*

No nosso programa, a aprendizagem não é um processo linear, mas acontece numa espiral (aprender, desaprender, esquecer e reaprender). Portanto, cada um destes elementos é combinado de forma concêntrica.

A pontuação global do nosso sistema de aprendizagem é de 8,01, de acordo com os mais elevados padrões internacionais.



Este programa oferece o melhor material educativo, cuidadosamente preparado para profissionais:



#### Material de estudo

Todos os conteúdos didáticos são criados pelos especialistas que irão ensinar o curso, especificamente para o curso, para que o desenvolvimento didático seja realmente específico e concreto.

Estes conteúdos são depois aplicados ao formato audiovisual, para criar o método de trabalho online da TECH. Tudo isto, com as mais recentes técnicas que oferecem peças de alta-qualidade em cada um dos materiais que são colocados à disposição do aluno.



#### Últimas técnicas e procedimentos em vídeo

O TECH aproxima os estudantes das técnicas mais recentes, dos últimos avanços educacionais e da vanguarda das técnicas e procedimentos veterinários atuais. Tudo isto, na primeira pessoa, com o máximo rigor, explicado e detalhado para a assimilação e compreensão do estudante. E o melhor de tudo, pode observá-los quantas vezes quiser.



#### Resumos interativos

A equipa da TECH apresenta os conteúdos de uma forma atrativa e dinâmica em comprimidos multimédia que incluem áudios, vídeos, imagens, diagramas e mapas conceituais a fim de reforçar o conhecimento.

Este sistema educativo único para a apresentação de conteúdos multimédia foi premiado pela Microsoft como uma "História de Sucesso Europeu".



#### Leituras complementares

Artigos recentes, documentos de consenso e diretrizes internacionais, entre outros. Na biblioteca virtual da TECH o aluno terá acesso a tudo o que necessita para completar a sua capacitação





### Análises de casos desenvolvidas e conduzidas por especialistas

A aprendizagem eficaz deve necessariamente ser contextual. Por esta razão, a TECH apresenta o desenvolvimento de casos reais nos quais o perito guiará o estudante através do desenvolvimento da atenção e da resolução de diferentes situações: uma forma clara e direta de alcançar o mais alto grau de compreensão.



### Testing & Retesting

Os conhecimentos do aluno são periodicamente avaliados e reavaliados ao longo de todo o programa, através de atividades e exercícios de avaliação e auto-avaliação, para que o aluno possa verificar como está a atingir os seus objetivos.



### Masterclasses

Existem provas científicas sobre a utilidade da observação por terceiros especializados.

O denominado Learning from an Expert constrói conhecimento e memória, e gera confiança em futuras decisões difíceis.



### Guias rápidos de atuação

A TECH oferece os conteúdos mais relevantes do curso sob a forma de folhas de trabalho ou guias de ação rápida. Uma forma sintética, prática e eficaz de ajudar os estudantes a progredir na sua aprendizagem.



06

# Certificação

O Curso de Suinicultura em Sistemas Extensivos garante, para além do conteúdo mais rigoroso e atualizado, o acesso a um Curso emitido pela TECH Universidade Tecnológica.



“

*Conclua este plano de estudos com sucesso e receba o seu certificado sem sair de casa e sem burocracias”*

Este **Curso de Suinicultura em Sistemas Extensivos** conta com o conteúdo científico mais completo e atualizado do mercado.

Uma vez aprovadas as avaliações, o aluno receberá por correio o certificado\* correspondente ao **Curso** emitido pela **TECH Universidade Tecnológica**.

Este certificado contribui significativamente para o desenvolvimento da capacitação continuada dos profissionais e proporciona um importante valor para a sua capacitação universitária, sendo 100% válido e atendendo aos requisitos normalmente exigidos pelas bolsas de emprego, concursos públicos e avaliação de carreiras profissionais.

Certificado: **Curso de Suinicultura em Sistemas Extensivos**

ECTS: **6**

Carga horária: **150 horas**



\*Apostila de Haia Caso o aluno solicite que o seu certificado seja apostilado, a TECH EDUCATION providenciará a obtenção do mesmo com um custo adicional.

futuro  
saúde confiança pessoas  
informação orientadores  
educação certificação ensino  
garantia aprendizagem  
instituições tecnologia  
comunidade compromisso  
atenção personalizada  
conhecimento inovação  
presente qualificação  
desenvolvimento sistema

**tech** universidade  
tecnológica

**Curso**  
Suinicultura em  
Sistemas Extensivos

- » Modalidade: online
- » Duração: 6 semanas
- » Certificação: TECH Universidade Tecnológica
- » Créditos: 6 ECTS
- » Tempo Dedicado: 16 horas/semana
- » Horário: ao seu próprio ritmo
- » Exames: online

Curso

# Suinicultura em Sistemas Extensivos

