

Curso

Produção e Saúde da Fauna Silvestre





tech universidade
tecnológica

Curso

Produção e Saúde da Fauna Silvestre

Modalidade: Online

Duração: 12 semanas

Certificado: TECH Universidade Tecnológica

Horas letivas: 300h

Acesso ao site: www.techtitute.com/br/veterinaria/curso/producao-saude-fauna-silvestre

Índice

01

Apresentação

pág. 4

02

Objetivos

pág. 8

03

Direção do curso

pág. 12

04

Estrutura e conteúdo

pág. 16

05

Metodologia

pág. 22

06

Certificado

pág. 30

01

Apresentação

Este curso de Produção e Saúde da Fauna Silvestre é especializado na identificação das principais doenças que afetam os diferentes grupos de espécies que habitam as selvas e florestas. Fundamenta a relevância da saúde das espécies selvagens para o funcionamento dos ecossistemas e seu benefício para os seres humanos. Assim, este curso fornecerá todas as atualizações necessárias para exercer uma atividade com alta competência nesta área.





“

Um curso abrangente e totalmente atualizado em Produção e Saúde da Fauna Silvestre com o conteúdo mais completo e eficaz no mercado de ensino online"

A globalização que surgiu nos últimos anos, sua relação com a saúde animal e, portanto, com a saúde pública, é um tema de interesse mundial, onde o aumento do comércio internacional e as mudanças estruturais no Estado favoreceram o surgimento e a difusão de fenômenos de saúde global que representam riscos, desafios e oportunidades para produtores e consumidores; sendo, fortes desafios, também para organismos de saúde, profissionais e instituições educacionais.

Com relação ao conceito de *One Health*, o profissional será capaz de identificar os processos relacionados aos impactos da medicina veterinária na saúde pública (tais como doenças zoonóticas e resistência a antibióticos) e na segurança alimentar.

O aluno desenvolverá conhecimentos especializados sobre a documentação a ser notificada às autoridades competentes e sobre o procedimento de coleta de amostras e o funcionamento de laboratórios de referência. Por último, novos desafios e desenvolvimentos na perspectiva da saúde animal serão analisados.

O curso abrangerá em profundidade o projeto de sistemas focados na vigilância e estudo de doenças da vida silvestre como estratégia para a prevenção veterinária, e gera o desenvolvimento de habilidades no manejo sanitário de populações de animais silvestres em ecossistemas complexos, tanto humanizados quanto naturais.

Através deste curso, o profissional veterinário ou profissional relacionado desenvolve conhecimentos especializados no manejo e manejo da caça de espécies silvestres e no manejo intensivo para obtenção de produtos e subprodutos destas espécies.

Através do estudo deste módulo, o aluno poderá aplicar, satisfatoriamente, os conhecimentos adquiridos de maneira teórica em casos práticos específicos.

Este **Curso de Produção e Saúde da Fauna Silvestre** conta com o conteúdo científico mais completo e atualizado do mercado. Suas principais características são:

- ♦ A mais recente tecnologia em software e-learning
- ♦ Sistema de ensino extremamente visual, apoiado por conteúdos gráficos e esquemáticos de fácil assimilação e compreensão
- ♦ Desenvolvimento de casos práticos apresentados por especialistas que atuam na área
- ♦ Sistemas de vídeo interativo de última geração
- ♦ Ensino apoiado na prática online
- ♦ Sistemas de atualização e reciclagem permanentes
- ♦ Aprendizagem autorregulada: total compatibilidade com outras ocupações
- ♦ Exercícios práticos para autoavaliação e verificação da aprendizagem
- ♦ Grupos de apoio e sinergias educacionais: perguntas aos especialistas, fóruns de discussão e conhecimento
- ♦ Comunicação direta com o professor e trabalhos de reflexão individual
- ♦ Acesso a todo o conteúdo desde qualquer dispositivo, fixo ou portátil, com conexão à Internet
- ♦ Bancos de documentos complementares disponíveis permanentemente, inclusive após finalizar o curso



Junte-se à elite com esta capacitação educacional altamente eficaz e abra novos caminhos para o seu avanço profissional"

“

Um curso extremamente completo que lhe permitirá adquirir os conhecimentos mais avançados em todas as áreas de intervenção do veterinário”

O corpo docente é formado por profissionais de diferentes áreas relacionadas a esta especialidade. Desta forma, a TECH garante oferecer a você uma atualização acadêmica. Uma equipe multidisciplinar de profissionais qualificados e experientes em diferentes ambientes, que desenvolverão os conhecimentos teóricos, com eficiência, mas, acima de tudo, irão colocar os conhecimentos práticos derivados de sua própria experiência à disposição do estudo.

Este domínio da matéria é complementado pela eficácia do desenho metodológico. Desenvolvido por uma equipe multidisciplinar de especialistas em *e-learning*. Desta forma, o profissional poderá estudar com uma série de ferramentas multimídia confortáveis e versáteis que darão a operabilidade que precisa o campo.

Este programa se baseia na Aprendizagem Baseada em Problemas: uma abordagem que considera a aprendizagem como um processo extremamente prático. Para conseguir isto remotamente, será utilizada a *prática online*: com a ajuda de um sistema inovador de vídeo interativo, e o *learning from an expert*.

Aprenda através da experiência de profissionais que atuam e a análise de casos reais de sucesso, em uma abordagem educacional de alto impacto.

Com um formato metodológico baseado em técnicas de ensino comprovadas, este inovador programa permitirá que você aprenda de uma maneira dinâmica e eficaz.



02 Objetivos

Nosso objetivo é capacitar profissionais altamente qualificados para o mercado de trabalho. Além disso, este objetivo é complementado de forma global pela promoção do desenvolvimento humano que determina as bases para uma sociedade melhor e se concretiza ao proporcionar aos profissionais o acesso aos mais altos níveis de competência e controle. Uma meta que, em apenas algumas semanas, você será capaz de atingir com uma capacitação de alta intensidade e eficácia.





“

Se seu objetivo é reorientar suas habilidades para novos caminhos de sucesso e crescimento, este é o lugar: uma capacitação necessária para atingir a excelência"

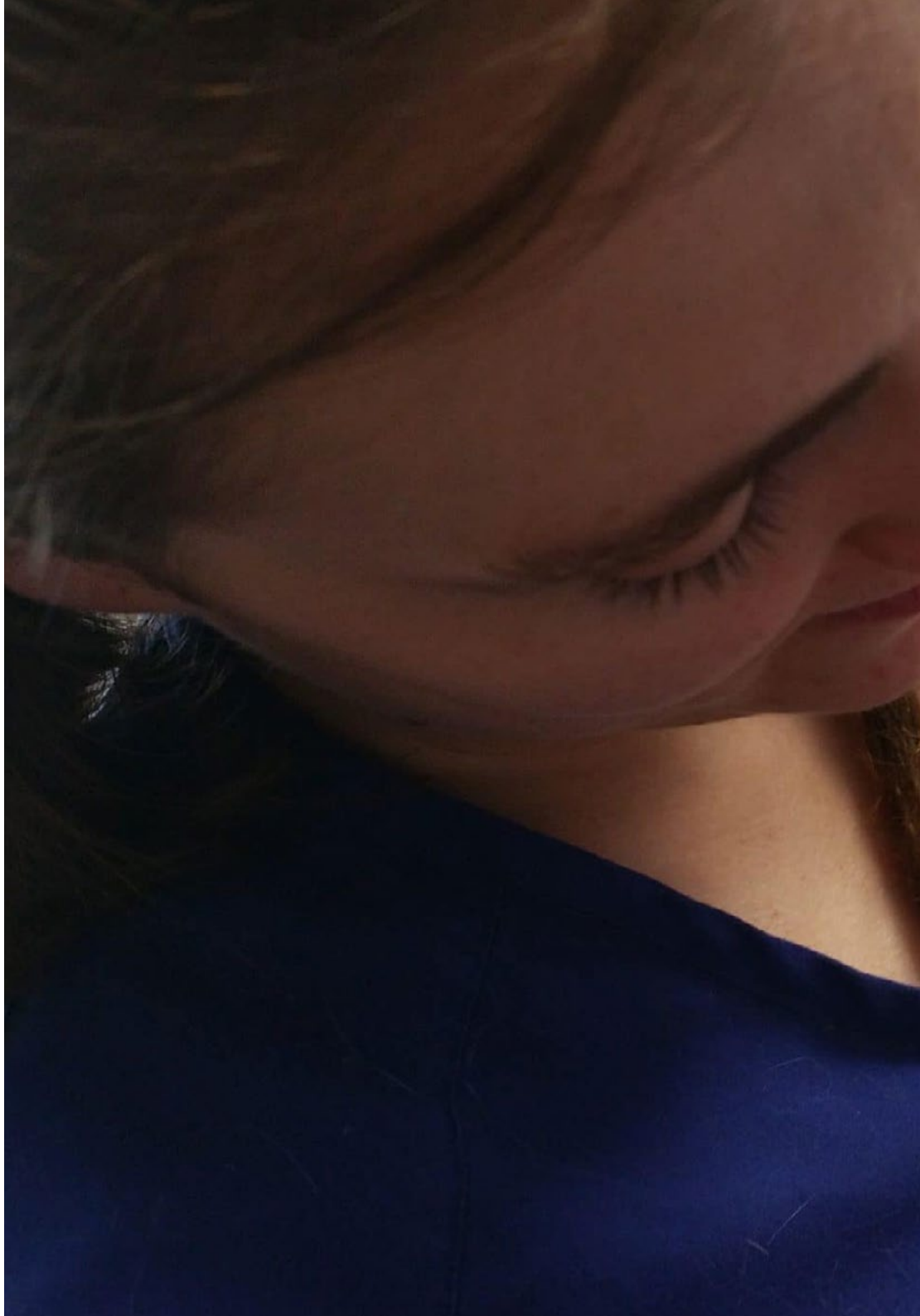


Objetivos gerais

- ♦ Desenvolver conhecimentos especializados em Produção e Saúde Animal
- ♦ Analisar o impacto da produção pecuária sobre a saúde pública
- ♦ Examinar o conceito de Globalização
- ♦ Justificar o termo “One Health” e sua relação com a medicina veterinária
- ♦ Analisar quais são as autoridades competentes do ponto de vista do veterinário
- ♦ Especificar quais comunicações devem ser feitas às autoridades competentes
- ♦ Desenvolver treinamento especializado em aspectos avançados da saúde da fauna silvestre
- ♦ Estabelecer o projeto e a avaliação dos sistemas de vigilância da saúde da vida silvestre
- ♦ Determinar a relevância da saúde da fauna silvestre para a saúde animal, saúde pública e conservação
- ♦ Promover o manejo, gestão e exploração de espécies cinegéticas e a produção intensiva



Uma forma de capacitação e desenvolvimento profissional que impulsionará seu crescimento em direção a uma maior competitividade no mercado de trabalho"





Objetivos específicos

- ◆ Determinar as medidas de biossegurança na produção pecuária
- ◆ Analisar os controles veterinários a serem realizados nos postos de fronteira
- ◆ Identificar doenças zoonóticas e sua notificação às autoridades
- ◆ Classificar os antibióticos de acordo com seu grupo de uso em animais dentro do contexto de resistência aos antibióticos
- ◆ Determinar os órgãos competentes no campo da saúde animal
- ◆ Especificar quais notificações devem ser feitas à autoridade competente e de que forma
- ◆ Analisar os diferentes sistemas de identificação animal de acordo com as espécies em questão
- ◆ Desenvolver conhecimentos especializados sobre doenças que são específicas para o gado e cuja declaração é obrigatória
- ◆ Examinar os avanços na saúde animal e as perspectivas para o setor
- ◆ Fundamentar a Relevância da vigilância sanitária da Fauna Silvestre
- ◆ Analisar a utilidade de pesquisas sobre a saúde da fauna silvestre em saúde animal, saúde pública, gestão e conservação de espécies silvestres e ecossistemas
- ◆ Analisar os principais processos de morbidade e infecciosidade em espécies silvestres
- ◆ Compilar as técnicas de diagnóstico aplicadas à fauna silvestre e as principais dificuldades de diagnóstico
- ◆ Desenvolver habilidades em pesquisa e estudo de doenças da vida silvestre com foco na gestão da saúde
- ◆ Desenvolver um julgamento crítico na avaliação dos sistemas de vigilância e pesquisas sobre a saúde da vida silvestre
- ◆ Desenvolver habilidades no manejo, gerenciamento e exploração de espécies de caça e produção animal

03

Direção do curso

Como parte do conceito de qualidade total do nosso programa estamos orgulhosos de colocar à sua disposição um corpo docente de altíssimo nível, selecionado pela experiência comprovada no campo da educação. Profissionais de diferentes áreas e competências que formam uma equipe multidisciplinar completa. Uma oportunidade única de aprender com os melhores.





“

Os principais profissionais da área se reuniram para lhe mostrar os últimos avanços em Produção e Saúde de Fauna Silvestre”

Direção



Dr. José Francisco Ruiz Fons

- ♦ Cientista do CSIC no Instituto de Pesquisa sobre Recursos Cinegéticos (Institute for Research in Hunting Resources)
- ♦ Pesquisador do Fundo de Pesquisa de Saúde do The Macaulay Land Use Research Institute e do Instituto de Saúde Carlos III
- ♦ Pesquisador do James Hutton Research Institute (Escócia)
- ♦ Pesquisador no Instituto de Saúde Carlos III
- ♦ Pesquisador da NEIKER
- ♦ Doutor em Biologia e Tecnologia de Recursos Cinegéticos pela Universidade de Castilla-La Mancha
- ♦ Formada em Medicina Veterinária pela Universidade de Múrcia
- ♦ Membro de: SECEM (Sociedade Espanhola de Preservação e Estudo de Mamíferos), WDA (Wildlife Disease Association)

Professores

Dra. Ainhoa Sarmiento García

- ♦ Pesquisadora colaboradora da Faculdade de Ciências Agrárias e Ambientais e da Escola Politécnica de Zamora da Universidade de Salamanca
- ♦ Diretora de Pesquisa da Entogreen
- ♦ Revisora de artigos científicos no Iranian Journal of Applied Science
- ♦ Veterinária responsável pelo departamento de nutrição da Casaseca Livestock
- ♦ Veterinária Clínica El Parque em Zamora
- ♦ Professora associado da Faculdade de Ciências Agrárias da Universidade de Salamanca
- ♦ Formada em Veterinária pela Universidade de León
- ♦ Doutora em Ciência e Tecnologia Química, Universidade de Salamanca
- ♦ Mestrado em Inovação em Ciências Biomédicas e da Saúde pela Universidade de León

Dr. Carlos Díez Valle

- ♦ Diretor de Treinamento da Escola Internacional do Conhecimento Agro-ambiental
- ♦ Veterinário oficial do Conselho de Castela e León em Zamora
- ♦ Diretor Técnico da Ibercun Cinegética
- ♦ Professor da Academia de Ciências Veterinárias de Castela e León
- ♦ Doutor Europeia em Medicina Veterinária pela Universidade de León
- ♦ Formado em Medicina Veterinária pela Universidade de León
- ♦ Formado Nacional em Saúde Pública
- ♦ Atividade de pesquisa na Universidade Norwich (Reino Unido) e ONCFS (França)



Dr. Salvador Romero Castañón

- ◆ Mestre em Recursos Naturais e Desenvolvimento Rural pelo Colégio da Fronteira Sul, no México
- ◆ Capacitação na Universidade de Nebraska, EUA, e na Universidade Cayetano Heredia no Peru
- ◆ Professor E Pesquisador da Faculdade de Medicina Veterinária e Zootecnia da Universidade Benemérita Autónoma de Puebla
- ◆ Membro de: Grupo de Especialistas de Cervos da UICN

“

Um corpo docente impressionante, formado por profissionais de diferentes áreas de especialização, serão seus professores durante sua capacitação: uma oportunidade única que você não pode perder”

04

Estrutura e conteúdo

O conteúdo foi desenvolvido por diferentes especialistas na área, com um objetivo claro: assegurar que nossos alunos adquiram cada uma das habilidades necessárias para se tornarem verdadeiros especialistas neste assunto.

Um programa completo e bem estruturado que lhe guiará aos mais altos padrões de qualidade e sucesso.



“

Um programa de ensino completo, estruturado em unidades didáticas muito bem desenvolvidas, orientado para uma aprendizagem compatível com sua vida pessoal e profissional”

Módulo 1. Aspectos importantes sobre a Produção e a Saúde da Fauna Silvestre

- 1.1. Produção animal
 - 1.1.1. Introdução
 - 1.1.2. Situação Atual do Setor
 - 1.1.3. Papel do Veterinário
- 1.2. Sistema de produção animal
 - 1.2.1. Intensidade
 - 1.2.2. Sistemas alternativos
 - 1.2.2.1. Produções extensivas
 - 1.2.2.2. Produção orgânica
- 1.3. Produção pecuária
 - 1.3.1. Medidas de biossegurança
 - 1.3.2. Planos de vacinação e tratamento
- 1.4. Saúde pecuária
 - 1.4.1. Conceito de Ética Animal
 - 1.4.2. Sistemas de identificação animal
 - 1.4.3. Movimentos de animais para o abate
- 1.5. Bem-estar animal
 - 1.5.1. Situação atual
 - 1.5.2. Medidas de bem-estar animal
- 1.6. impacto da produção pecuária sobre a saúde pública
 - 1.6.1. Conceito de *One Health*
 - 1.6.2. Doenças zoonóticas
 - 1.6.2.1. Principais doenças zoonóticas
 - 1.6.2.2. Declaração à autoridade competente
 - 1.6.3. Resistência aos antibióticos
 - 1.6.3.1. Relevância da resistência aos antibióticos
 - 1.6.3.2. Categorização dos antibióticos do ponto de vista de seu uso em animais
- 1.7. Impactos da produção animal sobre a segurança alimentar
 - 1.7.1. Segurança Alimentar
 - 1.7.2. Principais doenças de origem alimentar
 - 1.7.3. Declaração





- 1.8. Doenças próprias de rebanho de notificação obrigatória
 - 1.8.1. Introdução
 - 1.8.2. Principais doenças zoonóticas
 - 1.8.3. Notificação
- 1.9. Autoridades veterinárias e de saúde animal competentes
 - 1.9.1. Introdução
 - 1.9.2. Cuerpo Nacional de Veterinária
 - 1.9.3. Escritórios Municipais e Unidades Veterinárias
- 1.10. Laboratórios de referência
 - 1.10.1. Introdução
 - 1.10.2. Sensibilidade e especificidade
 - 1.10.3. Tabelas de coleta de amostras

Módulo 2. Produção e Saúde da Fauna Silvestre

- 2.1. Introdução à saúde da fauna silvestre
 - 2.1.1. Definição de fauna silvestre
 - 2.1.2. Conceitos de ecologia aplicados à saúde da fauna silvestre
 - 2.1.3. Doença, desde o indivíduo até a população
 - 2.1.4. Conceitos de doenças, patógenos, infecções e parasitas na fauna silvestre
 - 2.1.5. Condições de saúde da fauna silvestre
 - 2.1.6. Relevância da saúde da fauna silvestre
 - 2.1.7. Doenças emergentes e negligenciadas
- 2.2. Vigilância da saúde da fauna silvestre
 - 2.2.1. Relevância da vigilância sanitária da Fauna Silvestre
 - 2.2.2. Objetivos da vigilância sanitária da Fauna Silvestre
 - 2.2.3. Logística de amostragem e restrições
 - 2.2.4. Sistema vigilância sanitária da fauna silvestre
 - 2.2.5. Prevenção e controle da saúde das espécies silvestres
 - 2.2.6. Mudança climática e vigilância sanitária da Fauna Silvestre

- 2.3. Doenças compartilhadas
 - 2.3.1. A natureza multi-hospedeiro dos patógenos
 - 2.3.2. Intra e interespecíficas interações do hospedeiro
 - 2.3.3. A interface "fauna silvestre - animal doméstico - animal humano"
 - 2.3.4. Conceito de reservatório de fauna silvestre
 - 2.3.5. Agentes patogênicos de origem vetorial
- 2.4. Ecologia As doenças da fauna silvestre
 - 2.4.1. Ecologia do agente patogênico
 - 2.4.2. Interações patogênico-anfitrião
 - 2.4.3. Determinantes da doença
 - 2.4.4. O meio ambiente e as doenças
 - 2.4.5. Padrões de infecção/doença
- 2.5. Doenças de suídeos selvagens
 - 2.5.1. Doenças virais
 - 2.5.2. Doenças Bacterianas
 - 2.5.3. Doenças parasitárias
 - 2.5.4. Doenças fúngicas
 - 2.5.5. Doenças metabólicas
 - 2.5.6. Outros processos mórbidos
 - 2.5.7. Uso e gestão da caça
- 2.6. Doenças de Ruminantes silvestres
 - 2.6.1. Doenças virais
 - 2.6.2. Doenças Bacterianas
 - 2.6.3. Doenças parasitárias
 - 2.6.4. Doenças fúngicas
 - 2.6.5. Doenças metabólicas
 - 2.6.6. Outros processos mórbidos
 - 2.6.7. Uso e gestão da caça





- 2.7. Doenças de Carnívoros silvestres
 - 2.7.1. Doenças virais
 - 2.7.2. Doenças Bacterianas
 - 2.7.3. Doenças parasitárias
 - 2.7.4. Doenças fúngicas
 - 2.7.5. Outros processos mórbidos
- 2.8. Doenças de lagomorfos, micromamíferos e morcegos
 - 2.8.1. Principais doenças parasitárias
 - 2.8.2. Processos infecciosos e mórbidos em micro mamíferos
 - 2.8.3. Doenças de quirópteros e processos infecciosos
 - 2.8.4. Patógenos emergentes de pequenos mamíferos
 - 2.8.5. Uso e gestão da caça
- 2.9. Doenças dos répteis e anfíbios
 - 2.9.1. Situação das populações de répteis e anfíbios
 - 2.9.2. Ecologia e saúde
 - 2.9.3. Saúde e conservação das populações de répteis e anfíbios
 - 2.9.4. Principais processos infecciosos e mórbidos em répteis e anfíbios
- 2.10. Doenças das aves
 - 2.10.1. Biodiversidade e saúde das aves
 - 2.10.2. Doenças virais
 - 2.10.3. Doenças Bacterianas
 - 2.10.4. Doenças fúngicas e metabólicas
 - 2.10.5. Saúde das aves e conservação da diversidade
 - 2.10.6. Uso e gestão da caça
 - 2.10.7. Produções extensivas

05

Metodologia

Este curso oferece uma maneira diferente de aprender. Nossa metodologia é desenvolvida através de um modo de aprendizagem cíclico: o **Relearning**. Este sistema de ensino é utilizado, por exemplo, nas faculdades de medicina mais prestigiadas do mundo e foi considerado um dos mais eficazes pelas principais publicações científicas, como o **New England Journal of Medicine**.



“

Descubra o Relearning, um sistema que abandona a aprendizagem linear convencional para realizá-la através de sistemas de ensino cíclicos: uma forma de aprendizagem que se mostrou extremamente eficaz, especialmente em disciplinas que requerem memorização”

Na TECH usamos o Método do Caso

Em uma determinada situação, o que um profissional deveria fazer? Ao longo do programa, os alunos irão se deparar com diversos casos simulados baseados em situações reais, onde deverão investigar, estabelecer hipóteses e finalmente resolver as situações. Há diversas evidências científicas sobre a eficácia deste método. Os especialistas aprendem melhor, mais rápido e de forma mais sustentável ao longo do tempo.

Com a TECH você irá experimentar uma forma de aprender que está revolucionando as bases das universidades tradicionais em todo o mundo.



Segundo o Dr. Gérvas, o caso clínico é a apresentação comentada de um paciente, ou grupo de pacientes, que se torna um "caso", um exemplo ou modelo que ilustra algum componente clínico peculiar, seja pelo seu poder de ensino ou pela sua singularidade ou raridade. É essencial que o caso seja fundamentado na vida profissional atual, tentando recriar as condições reais da prática profissional do veterinário

“

Você sabia que este método foi desenvolvido em 1912, em Harvard, para os alunos de Direito? O método do caso consistia em apresentar situações reais e complexas para que os alunos tomassem decisões e justificassem como resolvê-las. Em 1924 foi estabelecido como o método de ensino padrão em Harvard”

A eficácia do método é justificada por quatro conquistas fundamentais:

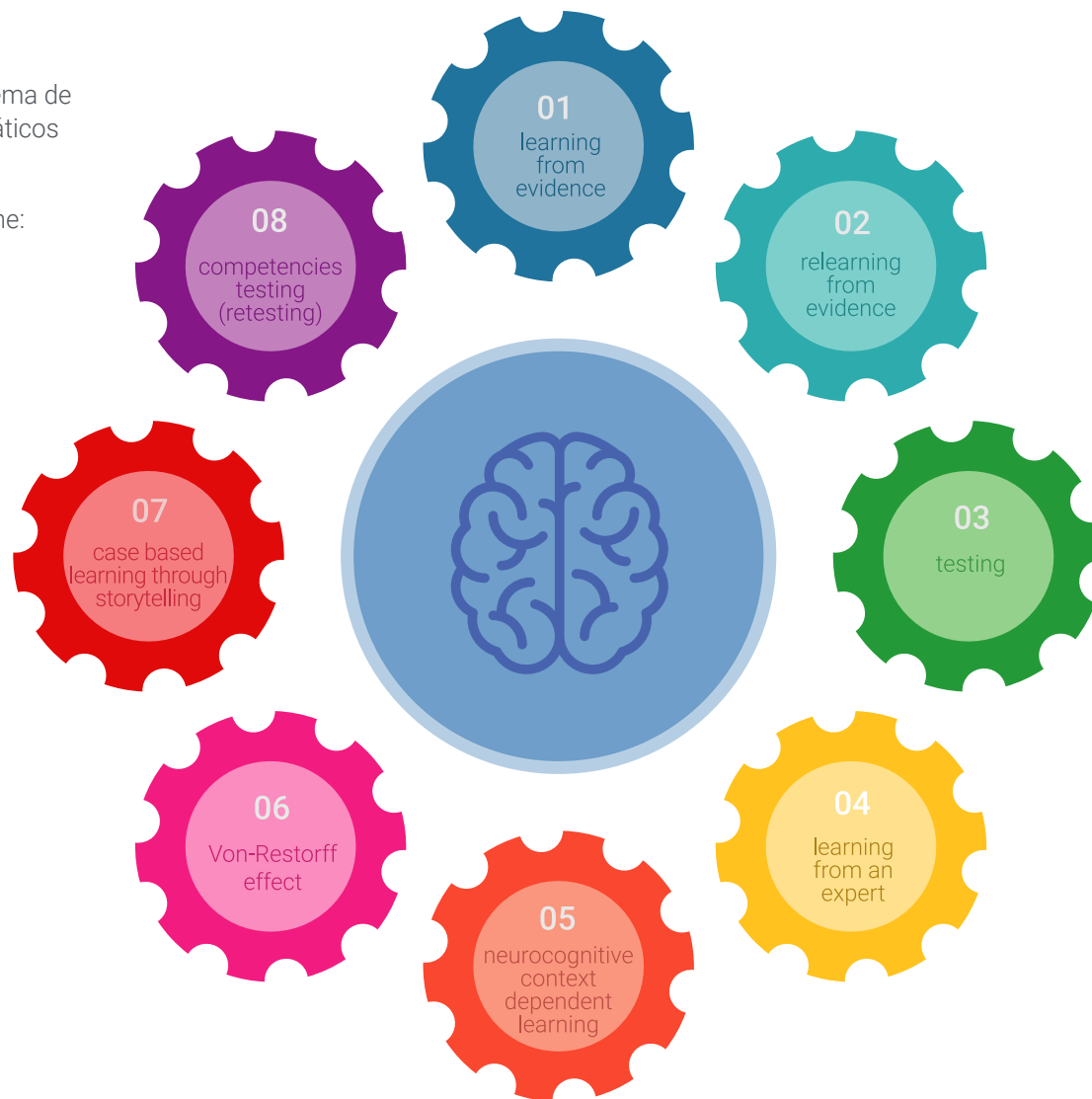
1. Os veterinários que seguem este método não só assimilam os conceitos, mas também desenvolvem a capacidade mental, através de exercícios que avaliam situações reais e a aplicação do conhecimento.
2. A aprendizagem se consolida nas habilidades práticas permitindo ao veterinário integrar melhor o conhecimento à prática clínica.
3. A assimilação de ideias e conceitos se torna mais fácil e mais eficiente, graças ao uso de situações decorrentes da realidade.
4. A sensação de eficiência do esforço investido se torna um estímulo muito importante para os alunos, o que se traduz em um maior interesse pela aprendizagem e um aumento no tempo dedicado ao curso.



Metodologia Relearning

A TECH utiliza de maneira eficaz a metodologia do estudo de caso com um sistema de aprendizagem 100% online, baseado na repetição, combinando 8 elementos didáticos diferentes em cada aula.

Potencializamos o Estudo de Caso com o melhor método de ensino 100% online: o Relearning.



O veterinário aprenderá através de casos reais e da resolução de situações complexas em ambientes simulados de aprendizagem. Estes simulados são realizados através de software de última geração para facilitar a aprendizagem imersiva.

Na vanguarda da pedagogia mundial, o método Relearning conseguiu melhorar os níveis de satisfação geral dos profissionais que concluíram seus estudos, com relação aos indicadores de qualidade da melhor universidade online do mundo (Universidade de Columbia).

Através desta metodologia, mais de 65 mil veterinários foram capacitados com sucesso sem precedentes em todas as especialidades clínicas, independente da carga cirúrgica. Nossa metodologia de ensino é desenvolvida em um ambiente altamente exigente, com um corpo discente com um perfil socioeconômico médio-alto e uma média de idade de 43,5 anos.

O Relearning permitirá uma aprendizagem com menos esforço e mais desempenho, fazendo com que você se envolva mais em sua especialização, desenvolvendo o espírito crítico e sua capacidade de defender argumentos e contrastar opiniões: uma equação de sucesso.

No nosso programa, a aprendizagem não é um processo linear, ela acontece em espiral (aprender, desaprender, esquecer e reaprender). Portanto, combinamos cada um desses elementos de forma concêntrica.

A nota geral do sistema de aprendizagem da TECH é de 8,01, de acordo com os mais altos padrões internacionais.



Neste programa, oferecemos o melhor material educacional, preparado especialmente para os profissionais:



Material de estudo

Todo o conteúdo foi criado especialmente para o curso pelos especialistas que irão ministrá-lo, o que faz com que o desenvolvimento didático seja realmente específico e concreto.

Posteriormente, esse conteúdo é adaptado ao formato audiovisual, para criar o método de trabalho online da TECH. Tudo isso, com as técnicas mais inovadoras que proporcionam alta qualidade em todo o material que é colocado à disposição do aluno



As últimas técnicas e procedimentos em vídeo

A TECH aproxima o aluno das técnicas mais inovadoras, dos últimos avanços educacionais e da vanguarda das técnicas e procedimentos veterinários. Tudo isso, explicado detalhadamente para sua total assimilação e compreensão. E o melhor de tudo, você poderá assistí-los quantas vezes quiser.



Resumos interativos

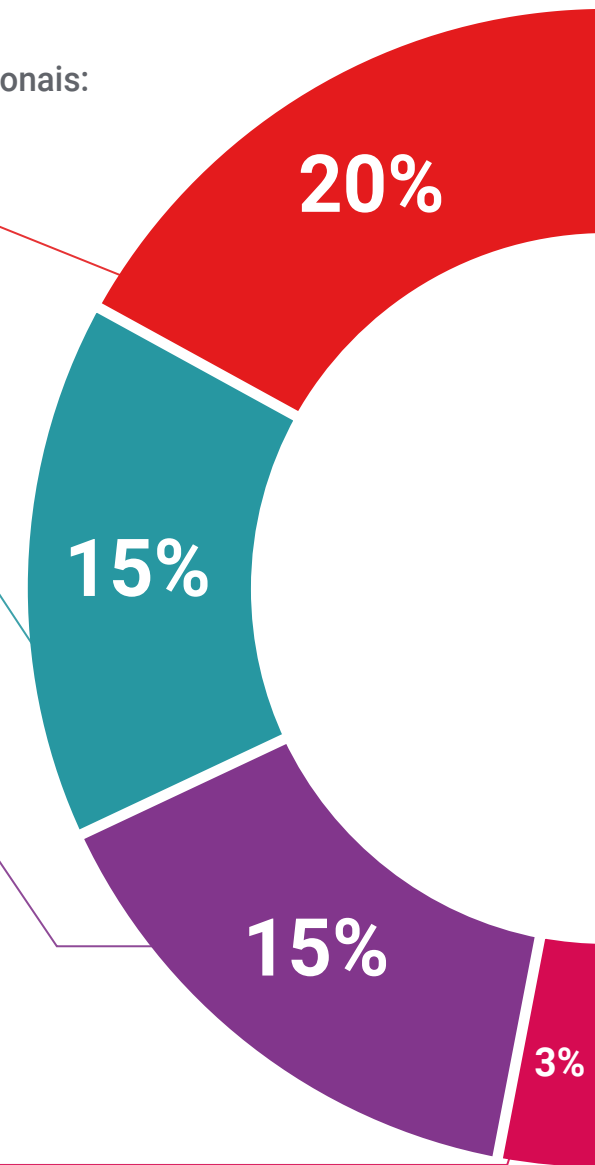
A equipe da TECH apresenta o conteúdo de forma atraente e dinâmica através de pílulas multimídia que incluem áudios, vídeos, imagens, gráficos e mapas conceituais para consolidar o conhecimento.

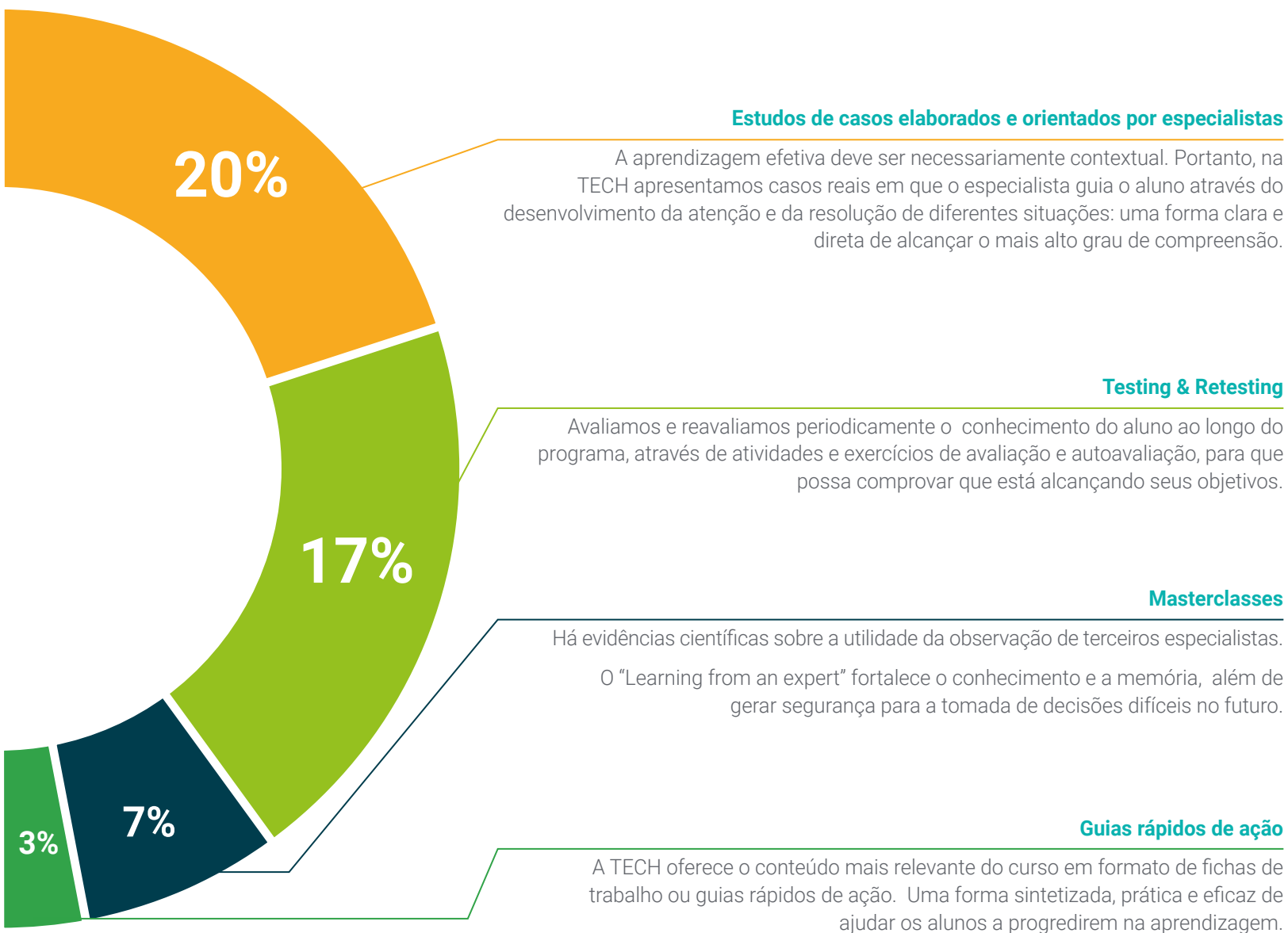
Este sistema exclusivo de capacitação por meio da apresentação de conteúdo multimídia foi premiado pela Microsoft como "Caso de sucesso na Europa"



Leituras complementares

Artigos recentes, documentos de consenso e diretrizes internacionais, entre outros. Na biblioteca virtual da TECH o aluno terá acesso a tudo o que for necessário para complementar a sua capacitação.





06

Certificado

O Curso de Produção e Saúde da Fauna Silvestre garante, além da capacitação mais rigorosa e atualizada, acesso ao certificado do Curso emitido pela TECH Universidade Tecnológica.



“

Uma vez aprovadas as avaliações, o aluno receberá por correio o certificado do Curso, emitido pela TECH Universidade Tecnológica”

Este **Curso de Produção e Saúde de Fauna Silvestre** conta com o conteúdo científico mais completo e atualizado do mercado.

Uma vez aprovadas as avaliações, o aluno receberá por correio o certificado* correspondente ao **Curso** emitido pela **TECH Universidade Tecnológica**.

O certificado emitido pela **TECH Universidade Tecnológica** expressará a qualificação obtida no Curso atendendo aos requisitos normalmente exigidos pelas bolsas de empregos, concursos públicos e avaliação de carreira profissional.

Título: **Curso de Produção e Saúde da Fauna Silvestre**

N.º de Horas Oficiais: **300h**



*Apostila de Haia: Caso o aluno solicite que seu certificado seja apostilado, a TECH EDUCATION providenciará a obtenção do mesmo a um custo adicional.

futuro
saúde confiança pessoas
informação orientadores
educação certificação ensino
garantia aprendizagem
instituições tecnologia
comunidade compromisso
atenção personalizada
conhecimento inovação
presente qualidade
desenvolvimento sustentabilidade

tech universidade
tecnológica

Curso

Produção e Saúde
da Fauna Silvestre

Modalidade: Online

Duração: 12 semanas

Certificado: TECH Universidade Tecnológica

Horas letivas: 300h

Curso

Produção e Saúde
da Fauna Silvestre

