

# Curso

## Produção e Saúde da Fauna Selvagem





## Curso

### Produção e Saúde da Fauna Selvagem

- » Modalidade: online
- » Duração: 12 semanas
- » Certificação: TECH Universidade Tecnológica
- » Créditos: 12 ECTS
- » Tempo Dedicado: 16 horas/semana
- » Horário: ao seu próprio ritmo
- » Exames: online

Acesso ao site: [www.techtute.com/pt/medicina-veterinaria/curso/producao-saude-fauna-selvagem](http://www.techtute.com/pt/medicina-veterinaria/curso/producao-saude-fauna-selvagem)

# Índice

01

Apresentação

---

*pág. 4*

02

Objetivos

---

*pág. 8*

03

Direção do curso

---

*pág. 12*

04

Estrutura e conteúdo

---

*pág. 16*

05

Metodologia

---

*pág. 22*

06

Certificação

---

*pág. 30*



# 01

# Apresentação

Este Curso de Produção e Saúde da Fauna Selvagem é especializado na identificação das principais doenças que afetam os diferentes grupos de espécies que habitam as selvas e as florestas. Também sustenta a importância da saúde das espécies selvagens para o funcionamento dos ecossistemas e os seus benefícios para os seres humanos. Assim, esta capacitação proporcionará todas as atualizações necessárias para exercer a sua atividade com elevada competência nesta área.





“

*Uma atualização completa e total num Curso de Produção e Saúde da Fauna Selvagem com o conteúdo educativo mais completo e eficaz do mercado de ensino online”*



A globalização que emergiu nos últimos anos, a sua relação com a saúde animal e, conseqüentemente, com a Saúde Pública, é um tema de interesse mundial, onde o aumento do comércio internacional e as mudanças estruturais do Estado favoreceram o surgimento e a disseminação de fenómenos sanitários globais que representam riscos, desafios e oportunidades para produtores e consumidores e, portanto, também fortes desafios para as entidades sanitárias, profissionais e instituições de ensino.

Em relação ao conceito de *One Health*, o profissional será capaz de identificar os processos relacionados com os impactos da Medicina Veterinária na Saúde Pública (tais como as doenças zoonóticas e a resistência aos antibióticos) e na segurança alimentar.

O aluno desenvolverá conhecimentos especializados sobre a documentação a notificar às autoridades competentes e sobre o procedimento de recolha de amostras e o funcionamento dos laboratórios de referência. Por último, serão analisados os novos desafios e desenvolvimentos na perspetiva da Saúde Animal.

O Curso abordará em profundidade a conceção de sistemas centrados na vigilância e no estudo de doenças em espécies selvagens como estratégia de prevenção da saúde veterinária, e gera o desenvolvimento de competências na gestão sanitária de populações de animais selvagens em ecossistemas complexos, tanto humanizados como naturais.

Através desta qualificação, o profissional de Veterinária ou afins desenvolve conhecimentos especializados na gestão e no manuseamento cinegético de espécies selvagens e no manuseamento intensivo para a obtenção de produtos e subprodutos dessas espécies.

Através do estudo deste módulo, o estudante será capaz de aplicar, de forma satisfatória, os conhecimentos adquiridos de maneira teórica em casos práticos concretos.

Este **Curso de Produção e Saúde da Fauna Selvagem** conta com o conteúdo científico mais completo e atualizado do mercado. As suas principais características são:

- ♦ A mais recente tecnologia em software de ensino online
- ♦ Um sistema de ensino extremamente visual, apoiado por conteúdos gráficos e esquemáticos que são fáceis de assimilar e compreender
- ♦ O desenvolvimento de casos práticos apresentados por especialistas em atividade
- ♦ Sistemas de vídeo interativo de última geração
- ♦ Um ensino apoiado pela teleprática
- ♦ Sistemas de atualização e requalificação contínua
- ♦ Uma aprendizagem autorregulada: total compatibilidade com outras atividades
- ♦ Exercícios práticos de autoavaliação e verificação da aprendizagem
- ♦ Grupos de apoio e sinergias educativas: perguntas ao especialista, fóruns de discussão e conhecimento
- ♦ Comunicação com o professor e trabalhos de reflexão individual
- ♦ Disponibilidade de acesso aos conteúdos a partir de qualquer dispositivo fixo ou portátil com ligação à Internet
- ♦ Bancos de documentação complementar permanentemente disponíveis, mesmo após o fim da capacitação



*Junte-se à elite, com esta capacitação altamente eficaz e abra novos caminhos para a sua progressão profissional”*

“

*Um Curso completo que lhe permitirá adquirir os conhecimentos mais avançados em todos os domínios da intervenção do veterinário”*

O corpo docente é composto por profissionais de diferentes áreas relacionadas com esta especialidade. Desta forma, a TECH garante que cumpre o objetivo de atualização académica pretendido. Um quadro multidisciplinar de profissionais formados e experientes em diferentes contextos, que desenvolverão os conhecimentos teóricos, de forma eficiente, mas, acima de tudo, que colocarão a sua própria experiência ao serviço do profissional.

Este domínio do assunto é complementado pela eficácia da conceção metodológica. Desenvolvido por uma equipa multidisciplinar de especialistas em *e-learning*. Desta forma, o profissional será capaz de estudar com uma gama de ferramentas multimédia confortáveis e versáteis que lhe darão a funcionalidade de que necessita on campo.

Esta qualificação foi concebida tendo por base uma Aprendizagem Baseada em Problemas: uma abordagem que contempla a aprendizagem como um processo essencialmente prático. Para consegui-lo à distância, utilizaremos a *teleprática*: com a ajuda de um sistema inovador de vídeo interativo e o *learning from an expert*.

*Com a experiência de profissionais no ativo e a análise de casos reais de sucesso, numa abordagem pedagógica de grande impacto.*

*Com uma conceção metodológica baseada em técnicas de ensino comprovadas, esta qualificação inovadora conduzi-lo-á por meio de diferentes abordagens de ensino para lhe permitir aprender de forma dinâmica e eficaz.*



# 02 Objetivos

O nosso objetivo é capacitar os profissionais altamente qualificados para que adquiram experiência profissional. Além disso, este objetivo é complementado, de forma global, pela promoção do desenvolvimento humano que lança as bases para uma sociedade melhor. Este objetivo é alcançado ajudando os profissionais a terem acesso a um nível muito mais elevado de competência e controlo. Um objetivo que, em apenas alguns meses, será capaz de alcançar com uma capacitação de alta intensidade e eficácia.







“

*Se o seu objetivo é reorientar a sua capacidade para alcançar novos caminhos de sucesso e desenvolvimento, este é o lugar certo para si: uma capacitação que aspira à excelência”*





## Objetivo geral

---

- ♦ Desenvolver um conhecimento especializado em matéria de Produção e Saúde Animal
- ♦ Analisar o impacto da produção pecuária na Saúde Pública
- ♦ Examinar o conceito de Globalização
- ♦ Justificar o termo “*One Health*” e a sua relação com a Medicina Veterinária
- ♦ Analisar quais são as autoridades competentes do ponto de vista do veterinário
- ♦ Especificar que comunicações devem ser feitas às autoridades competentes
- ♦ Desenvolver formação especializada em aspetos avançados da saúde a fauna selvagem
- ♦ Estabelecer a conceção e avaliação dos sistemas de vigilância da saúde da fauna selvagem
- ♦ Determinar a relevância da saúde da vida selvagem para a saúde animal, saúde pública e conservação
- ♦ Melhorar o manuseamento, gestão e utilização de espécies cinegéticas e de produção intensiva





## Objetivos específicos

---

- ♦ Identificar medidas de biossegurança na produção animal
- ♦ Analisar os controlos veterinários a realizar nos postos de fronteira
- ♦ Identificar as doenças zoonóticas e a sua comunicação às autoridades
- ♦ Classificar os antibióticos de acordo com o seu grupo de utilização em animais no âmbito da resistência aos antibióticos
- ♦ Identificar os organismos competentes em matéria de Saúde Animal
- ♦ Especificar que notificações têm de ser feitas à autoridade competente e de que forma
- ♦ Analisar os diferentes sistemas de identificação animal de acordo com as espécies em questão
- ♦ Desenvolver conhecimentos especializados sobre doenças do gado para as quais a notificação é obrigatória
- ♦ Examinar os desenvolvimentos na Saúde Animal e as perspetivas para o setor
- ♦ Justificar a relevância da vigilância das doenças da fauna selvagem
- ♦ Examinar a utilidade dos estudos de saúde da fauna selvagem na Saúde Animal, na Saúde Pública e na gestão e conservação da vida selvagem e dos ecossistemas
- ♦ Analisar os principais processos de morbilidade e infecciosos nas espécies selvagens
- ♦ Compilar técnicas de diagnóstico aplicadas à fauna selvagem e às principais armadilhas de diagnóstico
- ♦ Desenvolver competências na investigação e estudo de doenças da fauna selvagem com foco na gestão da saúde
- ♦ Desenvolver um espírito crítico na avaliação dos sistemas de vigilância e dos estudos de saúde da fauna selvagem
- ♦ Desenvolver competências no manuseamento, gestão e utilização de espécies de caça e de produção animal



*Uma forma de capacitação e desenvolvimento profissional que impulsionará o seu crescimento em direção a uma maior competitividade no mercado de trabalho"*



# 03

## Direção do curso

Como parte do conceito de qualidade total do nosso Curso, estamos orgulhosos de lhe oferecer um corpo docente do mais alto nível, escolhido pela sua comprovada experiência. Profissionais de diferentes áreas e competências que formam uma equipa multidisciplinar completa. Uma oportunidade única de aprender com os melhores.







“

*Profissionais líderes na área juntaram-se para lhe dar a conhecer os últimos desenvolvimentos em Produção e Saúde da Fauna Selvagem”*

## Direção



### Doutor José Francisco Ruiz Fons

- ♦ Cientista Catedrático do CSIC, Instituto de Investigación dos Recursos Cinegéticos
- ♦ Investigador no Fundo de Investigação em Saúde, The Macaulay Land Use Research Institute, na Escócia
- ♦ Investigador, Instituto de Investigación James Hutton, na Escócia
- ♦ Investigador, Instituto de Saúde Carlos III
- ♦ Investigador, NEIKER
- ♦ Doutoramento em Biologia e Tecnologia dos Recursos Cinegético, Universidade de Castilla - La Mancha
- ♦ Licenciatura em Medicina Veterinária, Universidade de Múrcia
- ♦ Membro de: SECEM, WDA

## Professores

### Doutora Ainhoa Sarmiento García

- ♦ Investigadora colaboradora da Faculdade de Ciências Agrárias e Ambientais e da Escola Politécnica de Zamora, Universidade de Salamanca
- ♦ Diretor de Investigação, Entogreen
- ♦ Revisor de artigos científicos, Iranian Journal of Applied Science
- ♦ Veterinária responsável pelo Departamento de Nutrição, Ganadería Casaseca
- ♦ Veterinária Clínica, El Parque em Zamora
- ♦ Professora Associada da Faculdade de Ciências Agrícolas, Universidade de Salamanca
- ♦ Licenciatura em Medicina Veterinária, Universidade de León
- ♦ Doutoramento em Ciências e Tecnologias Químicas, Universidade de Salamanca
- ♦ Mestrado em Inovação em Ciências Biomédicas e da Saúde, Universidade de León

### Doutora Salvador Romero Castañón

- ♦ Mestrado em Recursos Naturais e Desenvolvimento Rural, Colégio de la Frontera Sur, no México
- ♦ Formações na Universidade de Nebraska, nos E.U.A. E na Universidade Cayetano Heredia, no Peru
- ♦ Professor Investigador na Faculdade de Medicina Veterinária e Zootecnia, Universidade Benemérita Autónoma de Puebla
- ♦ Membro de: Deer Specialist Group, IUCN





**Dra. Carlos Díez Valle**

- ◆ Diretor de Formação, Escola Internacional de Conhecimento Agroambiental
- ◆ Veterinário oficial da Junta de Castilla y León em Zamora
- ◆ Diretor Técnico, Ibercun Cinegética
- ◆ Professor na Academia de Ciências Veterinárias de Castela e Leão
- ◆ Doutoramento Europeu em Medicina Veterinária, Universidade de León
- ◆ Licenciatura em Medicina Veterinária, Universidade de León
- ◆ Certificado nacional de Saúde Pública
- ◆ Atividade de Investigação, Universidade de Norwich, no Reino Unido, e ONCFS, em França

“ *Um impressionante corpo docente, composto por profissionais de diferentes áreas de especialização, que serão os seus professores durante a sua especialização: uma oportunidade única a não perder*”



# 04

## Estrutura e conteúdo

Os conteúdos foram desenvolvidos pelos diferentes especialistas na área, com um propósito claro: assegurar que os nossos alunos adquiram cada uma das competências necessárias para se tornarem verdadeiros especialistas nesta matéria.

Uma qualificação abrangente e bem estruturada, que o conduzirá aos mais altos padrões de qualidade e sucesso.





“

*Uma capacitação pedagógica muito completa, estruturada em unidades didáticas muito bem desenvolvidas, orientadas para uma aprendizagem compatível com a sua vida pessoal e profissional”*



## Módulo 1. Aspectos importantes da produção e da saúde da fauna selvagem

- 1.1. A produção animal
  - 1.1.1. Introdução
  - 1.1.2. Situação atual do setor
  - 1.1.3. Papel do veterinário
- 1.2. Sistemas de produção animal
  - 1.2.1. Intensivo
  - 1.2.2. Sistemas alternativos
    - 1.2.2.1. Produção extensiva
    - 1.2.2.2. Produção ecológica
- 1.3. Produção animal
  - 1.3.1. Medidas de biossegurança
  - 1.3.2. Planos de vacinação e tratamentos
- 1.4. Saúde no setor pecuário
  - 1.4.1. Conceito de Saúde Animal
  - 1.4.2. Sistemas de identificação de animais
  - 1.4.3. Movimentos de animais para abate
- 1.5. Bem-estar animal
  - 1.5.1. Situação atual
  - 1.5.2. Medidas de bem-estar animal
- 1.6. Impactos da produção animal na Saúde Pública
  - 1.6.1. Conceito de *One Health*
  - 1.6.2. Doenças zoonóticas
    - 1.6.2.1. Principais doenças zoonóticas
    - 1.6.2.2. Apresentação de relatórios à autoridade competente
  - 1.6.3. Resistência aos antibióticos
    - 1.6.2.1. Importância da resistência aos antibióticos
    - 1.6.2.2. Categorização dos antibióticos em termos da sua utilização em animais







- 1.7. Impactos da produção animal na segurança alimentar
  - 1.7.1. Segurança alimentar
  - 1.7.2. Principais doenças de transmissão alimentar
  - 1.7.3. Declaração
- 1.8. Doenças próprias do gado de notificação obrigatória
  - 1.8.1. Introdução
  - 1.8.2. Principais doenças
  - 1.8.3. Notificação
- 1.9. Autoridades competentes em Medicina Veterinária e Saúde Animal
  - 1.9.1. Introdução
  - 1.9.2. Corpo Nacional de Veterinária
  - 1.9.3. Escritórios Municipais e Unidades Veterinárias
- 1.10. Laboratórios de referência
  - 1.10.1. Introdução
  - 1.10.2. Sensibilidade e especificidade
  - 1.10.3. Tabelas de recolha de amostras

## Módulo 2. Produção e Saúde da Fauna Selvagem

- 2.1. Introdução à saúde da fauna selvagem
  - 2.1.1. Definição de vida selvagem
  - 2.1.2. Conceitos de ecologia aplicados à saúde da fauna selvagem
  - 2.1.3. Doença, do indivíduo à população
  - 2.1.4. Conceitos de doenças, agentes patogénicos, infeções e parasitas na fauna selvagem
  - 2.1.5. Condições de saúde da fauna selvagem
  - 2.1.6. Relevância para a saúde da fauna selvagem
  - 2.1.7. Doenças emergentes e negligenciadas



- 2.2. Vigilância da saúde da fauna selvagem
  - 2.2.1. Relevância da vigilância da saúde da fauna selvagem
  - 2.2.2. Objetivos da vigilância da saúde da fauna selvagem
  - 2.2.3. Logística condicionalismos da amostragem
  - 2.2.4. Sistemas de vigilância da saúde da fauna selvagem
  - 2.2.5. Prevenção e controlo da saúde da fauna selvagem
  - 2.2.6. Alterações climáticas e vigilância da saúde da fauna selvagem
- 2.3. Doenças partilhadas
  - 2.3.1. A natureza multi-hospedeiro dos agentes patogénicos
  - 2.3.2. Interações intra e interespecíficas dos hospedeiros
  - 2.3.3. A interface " fauna selvagem-animal doméstico-humano
  - 2.3.4. O conceito de reservatório de fauna selvagem
  - 2.3.5. Agentes patogénicos transmitidos por vetores
- 2.4. Ecologia das doenças da fauna selvagem
  - 2.4.1. Ecologia do agente patogénico
  - 2.4.2. Interações agente patogénico-hospedeiro
  - 2.4.3. Determinantes da doença
  - 2.4.4. Ambiente e doenças
  - 2.4.5. Padrões de infeção/doença
- 2.5. Doenças dos suínos selvagens
  - 2.5.1. Doenças virais
  - 2.5.2. Doenças bacterianas
  - 2.5.3. Doenças parasitárias
  - 2.5.4. Doenças fúngicas
  - 2.5.5. Doenças metabólicas
  - 2.5.6. Outros processos mórbidos
  - 2.5.7. Uso e gestão da caça
- 2.6. Doenças dos ruminantes selvagens
  - 2.6.1. Doenças virais
  - 2.6.2. Doenças bacterianas
  - 2.6.3. Doenças parasitárias







- 2.6.4. Doenças fúngicas
- 2.6.5. Doenças metabólicas
- 2.6.6. Outros processos mórbidos
- 2.6.7. Uso e gestão da caça
- 2.7. Doenças dos carnívoros selvagens
  - 2.7.1. Doenças virais
  - 2.7.2. Doenças bacterianas
  - 2.7.3. Doenças parasitárias
  - 2.7.4. Doenças fúngicas
  - 2.7.5. Outros processos mórbidos
- 2.8. Doenças de lagomorfos, micromamíferos e morcegos
  - 2.8.1. Principais doenças dos lagomorfos
  - 2.8.2. Processos infecciosos e mórbidos de micromamíferos
  - 2.8.3. Doenças dos quirópteros e processos infecciosos
  - 2.8.4. Agentes patogénicos emergentes de pequenos mamíferos
  - 2.8.5. Uso e gestão da caça
- 2.9. Doenças dos répteis e anfíbios
  - 2.9.1. Estado das populações de répteis e anfíbios
  - 2.9.2. Ecologia e saúde
  - 2.9.3. Saúde e conservação das populações de répteis e anfíbios
  - 2.9.4. Principais processos infecciosos e mórbidos de répteis e anfíbios
- 2.10. Doenças das aves
  - 2.10.1. Biodiversidade e saúde das aves
  - 2.10.2. Doenças virais
  - 2.10.3. Doenças bacterianas
  - 2.10.4. Doenças fúngicas e metabólicas
  - 2.10.5. Saúde e conservação da diversidade aviária
  - 2.10.6. Uso e gestão da caça
  - 2.10.7. Produção intensiva

# 05 Metodologia

Este programa de capacitação oferece uma forma diferente de aprendizagem. A nossa metodologia é desenvolvida através de um modo de aprendizagem cíclico: **o Relearning**. Este sistema de ensino é utilizado, por exemplo, nas escolas médicas mais prestigiadas do mundo e tem sido considerado um dos mais eficazes pelas principais publicações, tais como a *New England Journal of Medicine*.







“

*Descubra o Relearning, um sistema que abandona a aprendizagem linear convencional para o levar através de sistemas de ensino cíclicos: uma forma de aprendizagem que provou ser extremamente eficaz, especialmente em disciplinas que requerem memorização”*



## Na TECH utilizamos o Método de Caso

Numa dada situação, o que deve fazer um profissional? Ao longo do programa, será confrontado com múltiplos casos clínicos simulados baseados em pacientes reais, nos quais terá de investigar, estabelecer hipóteses e, finalmente, resolver a situação. Há abundantes provas científicas sobre a eficácia do método. Os especialistas aprendem melhor, mais depressa e de forma mais sustentável ao longo do tempo.

*Com a TECH pode experimentar uma forma de aprendizagem que abala as fundações das universidades tradicionais de todo o mundo"*



Segundo o Dr. Gérvas, o caso clínico é a apresentação anotada de um paciente, ou grupo de pacientes, que se torna um "caso", um exemplo ou modelo que ilustra alguma componente clínica peculiar, quer pelo seu poder de ensino, quer pela sua singularidade ou raridade. É essencial que o caso se baseie na vida profissional atual, tentando recriar as condições reais na prática profissional veterinária.

“

*Sabia que este método foi desenvolvido em 1912 em Harvard para estudantes de direito? O método do caso consistia em apresentar situações reais complexas para que tomassem decisões e justificassem a forma de as resolver. Em 1924 foi estabelecido como um método de ensino padrão em Harvard”*

#### A eficácia do método é justificada por quatro realizações fundamentais:

- 1 Os veterinários que seguem este método não só conseguem a assimilação de conceitos, mas também desenvolvem a sua capacidade mental através de exercícios para avaliar situações reais e aplicar os seus conhecimentos.
- 2 A aprendizagem é solidamente traduzida em competências práticas que permitem ao educador integrar melhor o conhecimento na prática diária.
- 3 A assimilação de ideias e conceitos é facilitada e mais eficiente, graças à utilização de situações que surgiram a partir de um ensino real.
- 4 O sentimento de eficiência do esforço investido torna-se um estímulo muito importante para o veterinário, o que se traduz num maior interesse pela aprendizagem e num aumento do tempo gasto a trabalhar no curso.

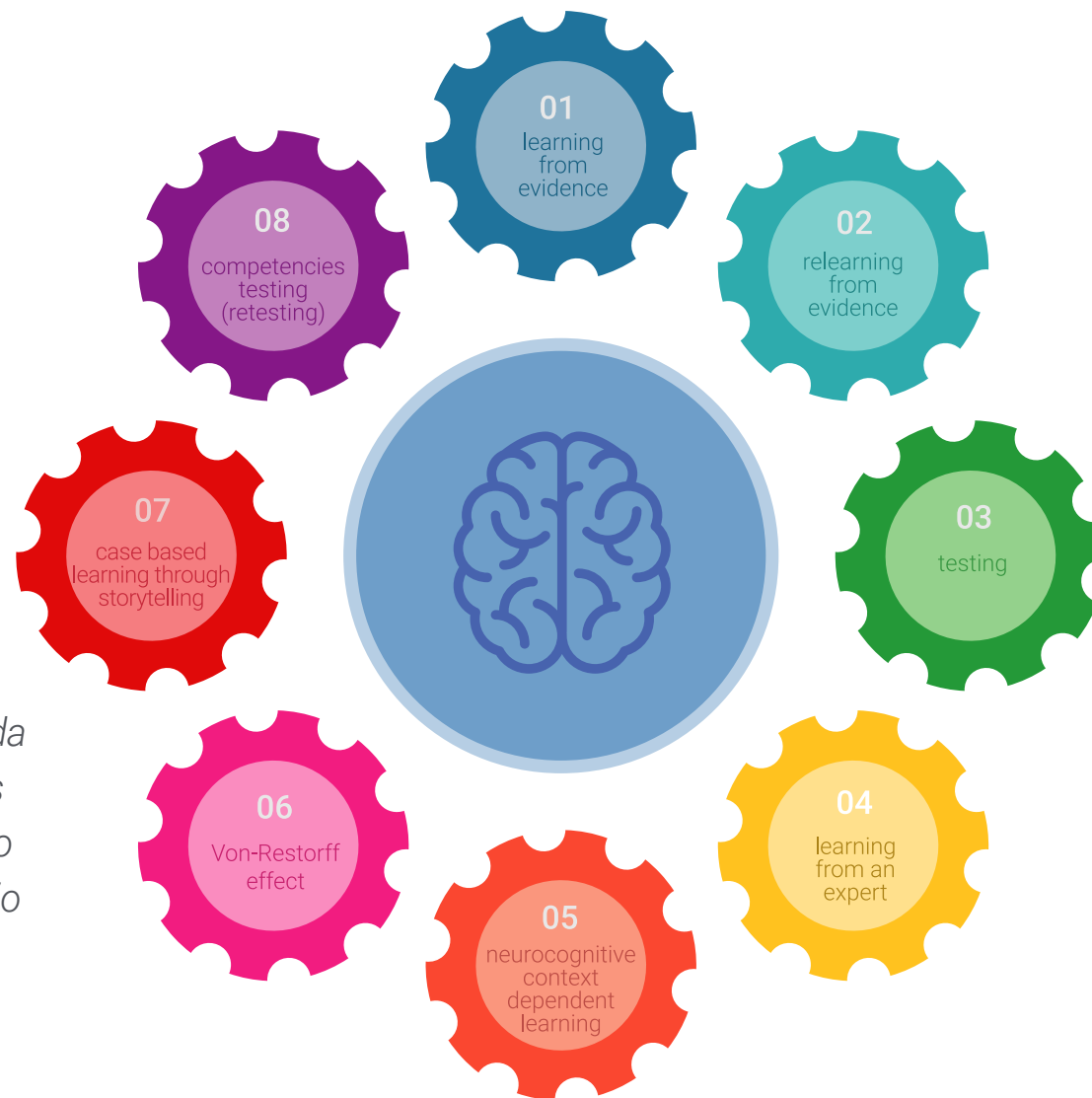




## Relearning Methodology

A TECH combina eficazmente a metodologia do Estudo de Caso com um sistema de aprendizagem 100% online baseado na repetição, que combina 8 elementos didáticos diferentes em cada lição.

Melhoramos o Estudo de Caso com o melhor método de ensino 100% online: o Relearning.



*O veterinário irá aprender através de casos reais e da resolução de situações complexas em ambientes de aprendizagem simulada. Estas simulações são desenvolvidas utilizando software de última geração para facilitar a aprendizagem imersiva.*

Na vanguarda da pedagogia mundial, o método Relearning conseguiu melhorar os níveis globais de satisfação dos profissionais que concluem os seus estudos, no que diz respeito aos indicadores de qualidade da melhor universidade online do mundo (Universidade de Columbia).

Esta metodologia já formou mais de 65.000 veterinários com sucesso sem precedentes em todas as especialidades clínicas, independentemente da carga cirúrgica. A nossa metodologia de ensino é desenvolvida num ambiente altamente exigente, com um corpo estudantil universitário com um elevado perfil socioeconómico e uma idade média de 43,5 anos.

*O Relearning permitir-lhe-á aprender com menos esforço e mais desempenho, envolvendo-o mais na sua capacitação, desenvolvendo um espírito crítico, defendendo argumentos e opiniões contrastantes: uma equação direta ao sucesso.*

No nosso programa, a aprendizagem não é um processo linear, mas acontece numa espiral (aprender, desaprender, esquecer e reaprender). Portanto, cada um destes elementos é combinado de forma concêntrica.

A pontuação global do nosso sistema de aprendizagem é de 8,01, de acordo com os mais elevados padrões internacionais.





Este programa oferece o melhor material educativo, cuidadosamente preparado para profissionais:



#### Material de estudo

Todos os conteúdos didáticos são criados pelos especialistas que irão ensinar o curso, especificamente para o curso, para que o desenvolvimento didático seja realmente específico e concreto.

Estes conteúdos são depois aplicados ao formato audiovisual, para criar o método de trabalho online da TECH. Tudo isto, com as mais recentes técnicas que oferecem peças de alta-qualidade em cada um dos materiais que são colocados à disposição do aluno.



#### Últimas técnicas e procedimentos em vídeo

O TECH aproxima os estudantes das técnicas mais recentes, dos últimos avanços educacionais e da vanguarda das técnicas e procedimentos veterinários atuais. Tudo isto, na primeira pessoa, com o máximo rigor, explicado e detalhado para a assimilação e compreensão do estudante. E o melhor de tudo, pode observá-los quantas vezes quiser.



#### Resumos interativos

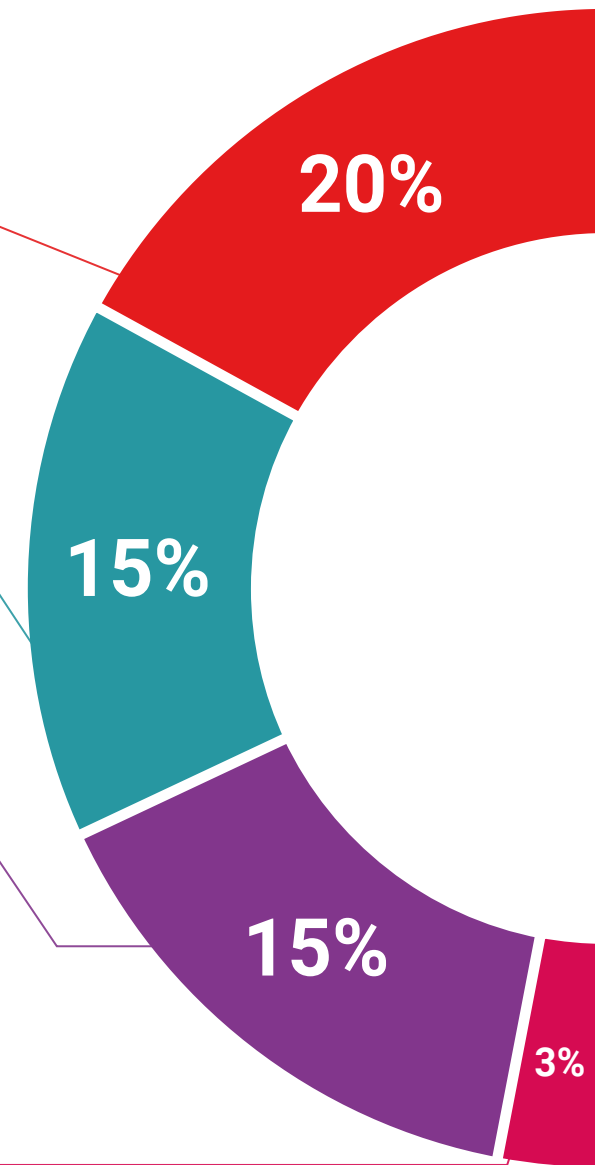
A equipa da TECH apresenta os conteúdos de uma forma atrativa e dinâmica em comprimidos multimédia que incluem áudios, vídeos, imagens, diagramas e mapas conceituais a fim de reforçar o conhecimento.

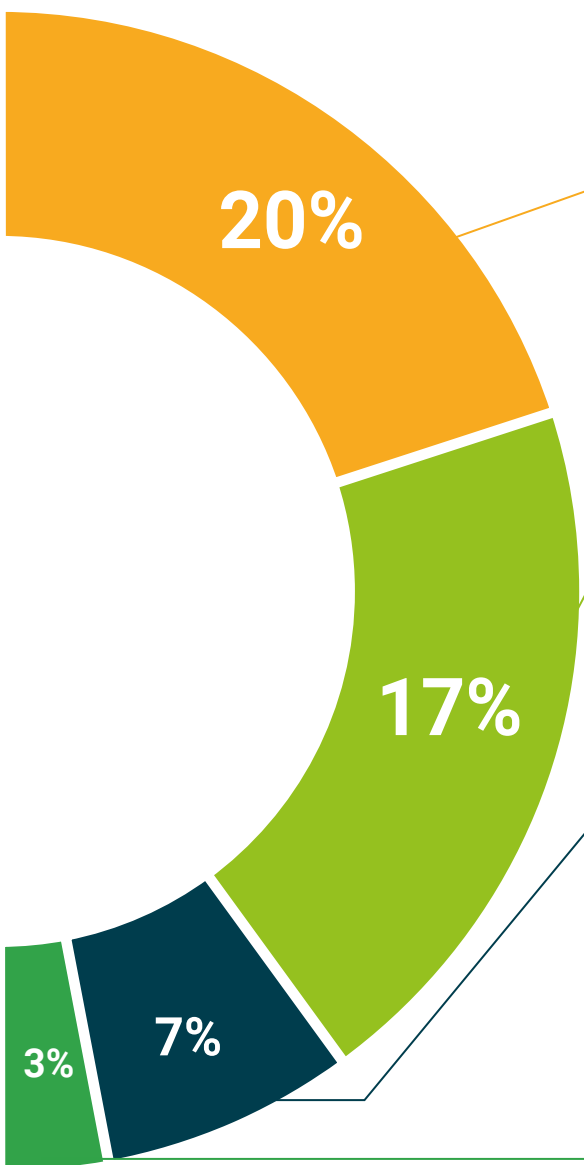
Este sistema educativo único para a apresentação de conteúdos multimédia foi premiado pela Microsoft como uma "História de Sucesso Europeu".



#### Leituras complementares

Artigos recentes, documentos de consenso e diretrizes internacionais, entre outros. Na biblioteca virtual da TECH o aluno terá acesso a tudo o que necessita para completar a sua capacitação





### Análises de casos desenvolvidas e conduzidas por especialistas

A aprendizagem eficaz deve necessariamente ser contextual. Por esta razão, a TECH apresenta o desenvolvimento de casos reais nos quais o perito guiará o estudante através do desenvolvimento da atenção e da resolução de diferentes situações: uma forma clara e direta de alcançar o mais alto grau de compreensão.



### Testing & Retesting

Os conhecimentos do aluno são periodicamente avaliados e reavaliados ao longo de todo o programa, através de atividades e exercícios de avaliação e auto-avaliação, para que o aluno possa verificar como está a atingir os seus objetivos.



### Masterclasses

Existem provas científicas sobre a utilidade da observação por terceiros especializados.

O denominado Learning from an Expert constrói conhecimento e memória, e gera confiança em futuras decisões difíceis.



### Guias rápidos de atuação

A TECH oferece os conteúdos mais relevantes do curso sob a forma de folhas de trabalho ou guias de ação rápida. Uma forma sintética, prática e eficaz de ajudar os estudantes a progredir na sua aprendizagem.





06

# Certificação

O Curso de Produção e Saúde da Fauna Selvagem garante, para além de um conteúdo mais rigoroso e atualizado, o acesso a um Curso emitido pela TECH Universidade Tecnológica.



“

*Conclua este plano de estudos com sucesso e receba o seu certificado sem sair de casa e sem burocracias”*



Este **Curso de Produção e Saúde da Fauna Selvagem** conta com o conteúdo científico mais completo e atualizado do mercado.

Uma vez aprovadas as avaliações, o aluno receberá por correio o certificado\* correspondente ao **Curso** emitido pela **TECH Universidade Tecnológica**.

Este certificado contribui significativamente para o desenvolvimento da capacitação continuada dos profissionais e proporciona um importante valor para a sua capacitação universitária, sendo 100% válido e atendendo aos requisitos normalmente exigidos pelas bolsas de emprego, concursos públicos e avaliação de carreiras profissionais.

Certificação: **Curso de Produção e Saúde da Fauna Selvagem**

ECTS: **12**

Carga horária: **300 horas**



\*Apostila de Haia: Caso o aluno solicite que o seu certificado seja apostilado, a TECH EDUCATION providenciará a obtenção do mesmo a um custo adicional.

futuro  
saúde confiança pessoas  
informação orientadores  
educação certificação ensino  
garantia aprendizagem  
instituições tecnologia  
comunidade compromisso  
atenção personalizada  
conhecimento inovação  
presente qualidade  
desenvolvimento sistema

**tech** universidade  
tecnológica

### Curso

Produção e Saúde  
da Fauna Selvagem

- » Modalidade: online
- » Duração: 12 semanas
- » Certificação: TECH Universidade Tecnológica
- » Créditos: 12 ECTS
- » Tempo Dedicado: 16 horas/semana
- » Horário: ao seu próprio ritmo
- » Exames: online



Curso

Produção e Saúde  
da Fauna Selvagem

