

Curso

Inseminação Artificial de Suínos





Curso

Inseminação Artificial de Suínos

- » Modalidade: online
- » Duração: 6 semanas
- » Certificação: TECH Universidade Tecnológica
- » Créditos: 6 ECTS
- » Tempo Dedicado: 16 horas/semana
- » Horário: ao seu próprio ritmo
- » Exames: online

Acesso ao site: www.techtute.com/pt/medicina-veterinaria/curso/inseminacao-artificial-suinosa

Índice

01

Apresentação

pág. 4

02

Objetivos

pág. 8

03

Direção do curso

pág. 12

04

Estrutura e conteúdo

pág. 16

05

Metodologia

pág. 20

06

Certificação

pág. 28

01

Apresentação

Atualmente, mais de 90% das fêmeas suínas em todo o mundo são submetidas à inseminação artificial. Por esta razão, a crescente procura de produção de carne de porco a nível mundial tornou necessário que o médico veterinário compreenda e melhores equipamentos e protocolos de inseminação artificial.



“

Uma atualização completa e total em Inseminação Artificial de Suínos como capacitação mais completa e eficaz do mercado de ensino online”

A inseminação artificial de suínos é uma prática que se realiza desde o início do século XX. Esta técnica foi desenvolvida na Rússia, onde foi apresentada a possibilidade de extrair células germinativas de porcos machos com a ajuda de vaginas artificiais.

Neste contexto, foram realizadas investigações de origem japonesa que reforçaram os resultados, mas só na década de 80 do século passado é que a inseminação artificial de suínos conheceu o seu verdadeiro desenvolvimento e alargou a sua aplicação a nível comercial, tornando-se a ferramenta mais importante da suinicultura mundial.

Este Curso inclui conteúdos estruturados que proporcionam uma compreensão aprofundada dos processos que ocorrem durante a deteção do estro e a inseminação artificial. Analise quais os métodos mais eficazes e quais os fatores (intrínsecos e extrínsecos) que podem afetar estes protocolos.

Gere conhecimentos especializados sobre novas tecnologias e protocolos para porcas nulíparas e múltiparas.

Fornece uma visão realista e atualizada sobre a deteção do estro e a inseminação artificial, necessária para o desenvolvimento futuro dos avanços no campo da biotecnologia da reprodução.

No final do Curso, o veterinário terá adquirido os conhecimentos necessários para trabalhar de forma autónoma com as técnicas descritas.

O Curso de Inseminação Artificial de Suínos contém o conteúdo científico online mais completo e atualizado do mercado. A disponibilidade de acesso aos conteúdos a partir de qualquer dispositivo fixo ou portátil com ligação à Internet garante que o aluno poderá utilizar o seu tempo disponível para atingir o seu duplo objetivo: capacitação e certificação. Além disso, a conceção metodológica deste Curso integra os últimos avanços da tecnologia educativa que facilitarão a aprendizagem.

Este **Curso de Inseminação Artificial de Suínos** conta com o conteúdo científico mais completo e atualizado do mercado. As suas principais características são:

- ♦ A mais recente tecnologia em software de ensino online
- ♦ Um sistema de ensino extremamente virtual, apoiado por conteúdos gráficos e esquemáticos que são fáceis de assimilar e compreender
- ♦ O desenvolvimento de casos práticos apresentados por especialistas em atividade
- ♦ Sistemas de vídeo interativo de última geração
- ♦ Um ensino apoiado pela teleprática
- ♦ Sistemas de atualização e requalificação contínua
- ♦ Aprendizagem autorregulada: total compatibilidade com outras profissões
- ♦ Exercícios práticos de autoavaliação e verificação da aprendizagem
- ♦ Grupos de apoio e sinergias educativas: perguntas ao especialista, fóruns de discussão e conhecimento
- ♦ Comunicação com o professor e trabalhos de reflexão individual
- ♦ Disponibilidade dos conteúdos a partir de qualquer dispositivo fixo ou portátil com ligação à Internet
- ♦ Bancos de documentação de apoio permanentemente disponíveis, inclusive após finalizar o Curso



Junte-se à elite através deste Curso altamente eficaz, abrindo novos caminhos para o seu desenvolvimento profissional"

“

Um Curso completo que lhe permitirá adquirir os conhecimentos mais avançados em todas as áreas de intervenção do veterinário especializado”

O corpo docente é composto por profissionais de diferentes áreas relacionadas com esta especialidade. Desta forma, a TECH garante a atualização pedagógica que pretende. Uma equipa multidisciplinar de profissionais formados e experientes em diferentes ambientes, que desenvolverão os conhecimentos teóricos, de forma eficiente, mas, acima de tudo, que colocarão ao seu serviço os conhecimentos práticos derivados da sua própria experiência: uma das qualidades diferenciais deste Curso.

Este domínio do assunto é complementado pela eficácia da conceção metodológica. Desenvolvido por uma equipa de especialistas em *e-learning* integra os últimos avanços na tecnologia educacional. Desta forma, poderá estudar com uma variedade de equipamentos multimédia confortáveis e versáteis que lhe darão a operacionalidade de que necessita na sua aprendizagem.

A conceção deste Curso centra-se na Aprendizagem Baseada em Problemas: uma abordagem que considera a aprendizagem como um processo essencialmente prático. Para alcançar o alcançar de forma remota, a TECH utiliza a teleprática: com a ajuda de um sistema inovador de vídeo interativo e do *Learning from an Expert*, poderá adquirir os conhecimentos como se estivesse diante do cenário que está atualmente a aprender. Um conceito que permitirá que a aprendizagem seja integrada e fundamentada de forma mais realista e permanente.

Com uma conceção metodológica baseada em técnicas de ensino contrastadas pela sua eficácia, este Curso inovador conduzi-lo-á através de diferentes abordagens pedagógicas que lhe permitirão aprender de uma forma dinâmica e eficaz.

O nosso conceito inovador de teleprática dar-lhe-á a oportunidade de aprender por meio de uma experiência imersiva, que lhe proporcionará uma integração mais rápida e uma visão muito mais realista dos conteúdos: “Learning from an Expert”



02 Objetivos

O objetivo é educar os profissionais altamente qualificados para que adquiram experiência profissional. Um objetivo que é complementado de forma global pela promoção do desenvolvimento humano que lança as bases para uma sociedade melhor. Este objetivo é alcançado ajudando os profissionais a terem acesso a um nível muito mais elevado de competência e controle. Um objetivo que, em apenas alguns meses será capaz de alcançar, com uma especialização de alta intensidade e eficaz.





“

Se o seu objetivo é reorientar a sua capacidade para alcançar novos caminhos de sucesso e desenvolvimento, este o lugar certo: um Curso que aspira à excelência”



Objetivos gerais

- ♦ Estabelecer diretrizes para a detecção correta do estro nas porcas.
- ♦ Desenvolver uma visão geral e específica da inseminação artificial em porcas
- ♦ Implementar a concepção de novas tecnologias de detecção do estro e de inseminação artificial.
- ♦ Analisar os princípios e as características dos componentes de outras tecnologias reprodutivas que poderão ser incorporadas nas explorações agrícolas no futuro

“

Uma forma de capacitação e crescimento profissional que o impulsionará para uma maior competitividade no mercado de trabalho”





Objetivos específicos

- ◆ Examinar os principais protocolos de detecção do estro
- ◆ Aplicar as técnicas atuais de inseminação artificial
- ◆ Diagnosticar os fatores que podem afetar a detecção do estro e a inseminação artificial
- ◆ Identificar as ferramentas mais adequadas para a implementação de boas práticas de inseminação artificial
- ◆ Apresentar os princípios e as características dos componentes de outras tecnologias reprodutivas que podem ser associadas à inseminação artificial
- ◆ Propor métodos para a aplicação destes protocolos nas explorações suínolas com excelentes resultados
- ◆ Analisar os resultados reprodutivos das diferentes biotecnologias reprodutivas em explorações suínolas
- ◆ Desenvolver soluções eficazes para as incidências que podem ocorrer durante a inseminação artificial

03

Direção do curso

Como parte do conceito de qualidade total do nosso Curso, estamos orgulhosos de lhe oferecer um corpo docente do mais alto nível, escolhido pela sua comprovada experiência. Profissionais de diferentes áreas e competências que formam uma equipa multidisciplinar completa. Uma oportunidade única de aprender com os melhores.





“

*Os melhores profissionais da área reuniram-se para
lhe mostrar os últimos avanços em Inseminação
Artificial de Suínos”*

Direção



Dra. Victoria Falceto Recio

- Licenciatura em Medicina Veterinária, Universidade de Saragoça
- Presidente do Conselho de Administração, Associação Veterinária de Suínos de Aragão (AVPA)
- Secretária do Conselho de Administração, Associação Nacional de Veterinários de Suínos (ANAVEPOR)
- Membro do Conselho de Administração, Associação de Suinicultura Científica (ANAPORC)
- Membro da Associação Espanhola de Reprodução Animal (AERA)
- Certificado de Formação Pedagógica para o pessoal docente universitário do Instituto de Ciências da Educação, Universidade de Saragoça
- Curso Superior de Produção Animal - Ciclo de Reprodução Animal, Instituto Agronómico Mediterrâneo de Saragoça
- Substituições como veterinária rural
- Estágios de especialização em diversas universidades e instituições
- Responsável pelo Serviço de Reprodução e Obstetrícia, Hospital Veterinário da Universidade de Saragoça
- Membro do Instituto Universitário de Investigação Agroalimentar Mista, Aragão IA2



04

Estrutura e conteúdo

Os conteúdos foram desenvolvidos pelos diferentes especialistas deste Curso, com um objetivo claro: assegurar que os nossos alunos adquiram todas as competências necessárias para se tornarem verdadeiros especialistas neste campo.

Uma qualificação abrangente e bem estruturada, que o conduzirá aos mais altos padrões de qualidade e sucesso.





“

Uma capacitação pedagógica muito completa, estruturada em unidades didáticas muito bem desenvolvidas, orientadas para uma aprendizagem compatível com a sua vida pessoal e profissional”

Módulo 1. A fêmea reprodutora

- 1.1. Anatomia do aparelho genital da porca. Fisiologia reprodutiva
 - 1.1.1. Embriologia
 - 1.1.2. Anatomia
 - 1.1.3. Histologia
 - 1.1.4. Fisiologia
 - 1.1.5. Aplicações práticas na exploração agrícola
- 1.2. Puberdade. Gestão da puberdade
 - 1.2.1. Puberdade
 - 1.2.2. Fatores que influenciam a aparecimento da puberdade
 - 1.2.3. Indução da puberdade
 - 1.2.4. Diagnóstico da puberdade
- 1.3. Seleção de futuras fêmeas reprodutoras
 - 1.3.1. Puberdade precoce
 - 1.3.2. Desenvolvimento do aparelho genital
 - 1.3.3. Peso e condição corporal
 - 1.3.4. Desenvoltura
 - 1.3.5. Temperamento e adaptabilidade
- 1.4. O ciclo sexual da porca
 - 1.4.1. Características e fases do ciclo sexual
 - 1.4.2. Funcionamento do eixo hipotálamo-hipófise-ovário
 - 1.4.3. Dinâmica folicular e luteal
 - 1.4.4. Luteólise
- 1.5. Indução do estro. Tratamento da puberdade tardia
 - 1.5.1. Classificação das hormonas reprodutivas
 - 1.5.2. Características das hormonas gonadotróficas
 - 1.5.3. Indução do estro
 - 1.5.4. Tratamento da puberdade tardia
- 1.6. Sincronização do estro
 - 1.6.1. Características dos progestagénios
 - 1.6.2. Protocolo de sincronização do estro
 - 1.6.3. Causas de insucesso da sincronização do estro
 - 1.6.4. Aplicações práticas na exploração agrícola





- 1.7. Momento da primeira inseminação
 - 1.7.1. Idade
 - 1.7.2. Peso e condição corporal
 - 1.7.3. Número de estros
 - 1.7.4. Recomendações práticas
- 1.8. Alimentação da porca nulípara
 - 1.8.1. Requisitos da porca de substituição em relação às fêmeas de engorda
 - 1.8.2. Estratégias de alimentação
 - 1.8.3. *Flushing* alimentar
- 1.9. Principais parâmetros reprodutivos
 - 1.9.1. Descrição dos indicadores
 - 1.9.2. Intervalo entre o desmame no estro e o intervalo entre o desmame e o acasalamento fértil
 - 1.9.3. Fertilidade
 - 1.9.4. Prolificidade
 - 1.9.5. Mortalidade das porcas reprodutoras e neonatais
 - 1.9.6. Dias improdutivos
 - 1.9.7. Outros parâmetros
- 1.10. Características reprodutivas das porcas hiperprolíficas
 - 1.10.1. Definição
 - 1.10.2. Possibilidades e limitações reprodutivas
 - 1.10.3. Importância do desenvolvimento folicular e da taxa de ovulação
 - 1.10.4. Influência da capacidade uterina



Com a experiência de profissionais no ativo e a análise de casos reais de sucesso, numa abordagem especializada de alto impacto"

05 Metodologia

Este programa de capacitação oferece uma forma diferente de aprendizagem. A nossa metodologia é desenvolvida através de um modo de aprendizagem cíclico: **o Relearning**. Este sistema de ensino é utilizado, por exemplo, nas escolas médicas mais prestigiadas do mundo e tem sido considerado um dos mais eficazes pelas principais publicações, tais como a *New England Journal of Medicine*.



“

Descubra o Relearning, um sistema que abandona a aprendizagem linear convencional para o levar através de sistemas de ensino cíclicos: uma forma de aprendizagem que provou ser extremamente eficaz, especialmente em disciplinas que requerem memorização”

Na TECH utilizamos o Método de Caso

Numa dada situação, o que deve fazer um profissional? Ao longo do programa, será confrontado com múltiplos casos clínicos simulados baseados em pacientes reais, nos quais terá de investigar, estabelecer hipóteses e, finalmente, resolver a situação. Há abundantes provas científicas sobre a eficácia do método. Os especialistas aprendem melhor, mais depressa e de forma mais sustentável ao longo do tempo.

Com a TECH pode experimentar uma forma de aprendizagem que abala as fundações das universidades tradicionais de todo o mundo"



Segundo o Dr. Gérvas, o caso clínico é a apresentação anotada de um paciente, ou grupo de pacientes, que se torna um "caso", um exemplo ou modelo que ilustra alguma componente clínica peculiar, quer pelo seu poder de ensino, quer pela sua singularidade ou raridade. É essencial que o caso se baseie na vida profissional atual, tentando recriar as condições reais na prática profissional veterinária.

“

Sabia que este método foi desenvolvido em 1912 em Harvard para estudantes de direito? O método do caso consistia em apresentar situações reais complexas para que tomassem decisões e justificassem a forma de as resolver. Em 1924 foi estabelecido como um método de ensino padrão em Harvard”

A eficácia do método é justificada por quatro realizações fundamentais:

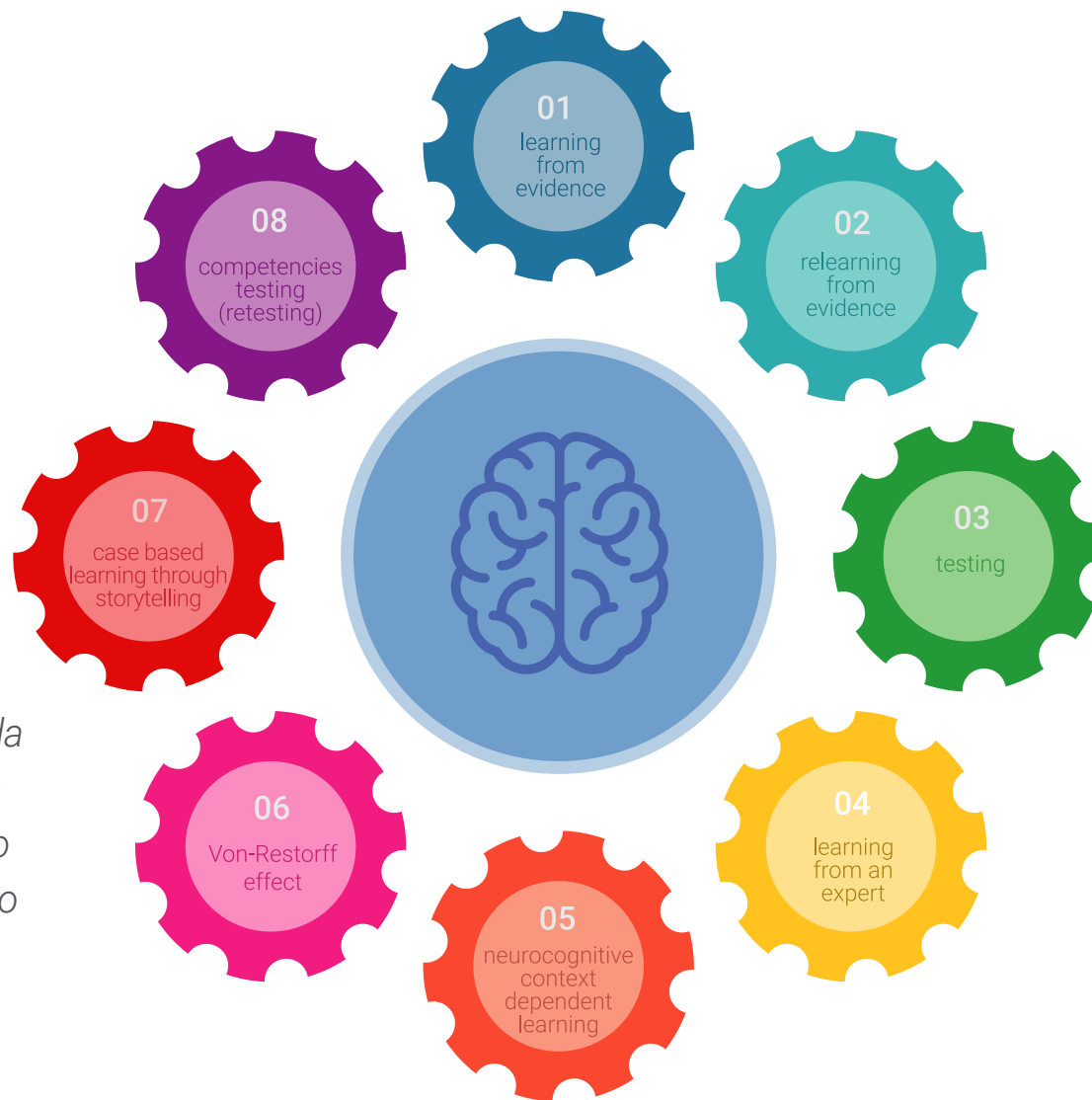
- 1 Os veterinários que seguem este método não só conseguem a assimilação de conceitos, mas também desenvolvem a sua capacidade mental através de exercícios para avaliar situações reais e aplicar os seus conhecimentos.
- 2 A aprendizagem é solidamente traduzida em competências práticas que permitem ao educador integrar melhor o conhecimento na prática diária.
- 3 A assimilação de ideias e conceitos é facilitada e mais eficiente, graças à utilização de situações que surgiram a partir de um ensino real.
- 4 O sentimento de eficiência do esforço investido torna-se um estímulo muito importante para o veterinário, o que se traduz num maior interesse pela aprendizagem e num aumento do tempo gasto a trabalhar no curso.



Relearning Methodology

A TECH combina eficazmente a metodologia do Estudo de Caso com um sistema de aprendizagem 100% online baseado na repetição, que combina 8 elementos didáticos diferentes em cada lição.

Melhoramos o Estudo de Caso com o melhor método de ensino 100% online: o Relearning.



O veterinário irá aprender através de casos reais e da resolução de situações complexas em ambientes de aprendizagem simulada. Estas simulações são desenvolvidas utilizando software de última geração para facilitar a aprendizagem imersiva.

Na vanguarda da pedagogia mundial, o método Relearning conseguiu melhorar os níveis globais de satisfação dos profissionais que concluem os seus estudos, no que diz respeito aos indicadores de qualidade da melhor universidade online do mundo (Universidade de Columbia).

Esta metodologia já formou mais de 65.000 veterinários com sucesso sem precedentes em todas as especialidades clínicas, independentemente da carga cirúrgica. A nossa metodologia de ensino é desenvolvida num ambiente altamente exigente, com um corpo estudantil universitário com um elevado perfil socioeconómico e uma idade média de 43,5 anos.

O Relearning permitir-lhe-á aprender com menos esforço e mais desempenho, envolvendo-o mais na sua capacitação, desenvolvendo um espírito crítico, defendendo argumentos e opiniões contrastantes: uma equação direta ao sucesso.

No nosso programa, a aprendizagem não é um processo linear, mas acontece numa espiral (aprender, desaprender, esquecer e reaprender). Portanto, cada um destes elementos é combinado de forma concêntrica.

A pontuação global do nosso sistema de aprendizagem é de 8,01, de acordo com os mais elevados padrões internacionais.



Este programa oferece o melhor material educativo, cuidadosamente preparado para profissionais:



Material de estudo

Todos os conteúdos didáticos são criados pelos especialistas que irão ensinar o curso, especificamente para o curso, para que o desenvolvimento didático seja realmente específico e concreto.

Estes conteúdos são depois aplicados ao formato audiovisual, para criar o método de trabalho online da TECH. Tudo isto, com as mais recentes técnicas que oferecem peças de alta-qualidade em cada um dos materiais que são colocados à disposição do aluno.



Últimas técnicas e procedimentos em vídeo

O TECH aproxima os estudantes das técnicas mais recentes, dos últimos avanços educacionais e da vanguarda das técnicas e procedimentos veterinários atuais. Tudo isto, na primeira pessoa, com o máximo rigor, explicado e detalhado para a assimilação e compreensão do estudante. E o melhor de tudo, pode observá-los quantas vezes quiser.



Resumos interativos

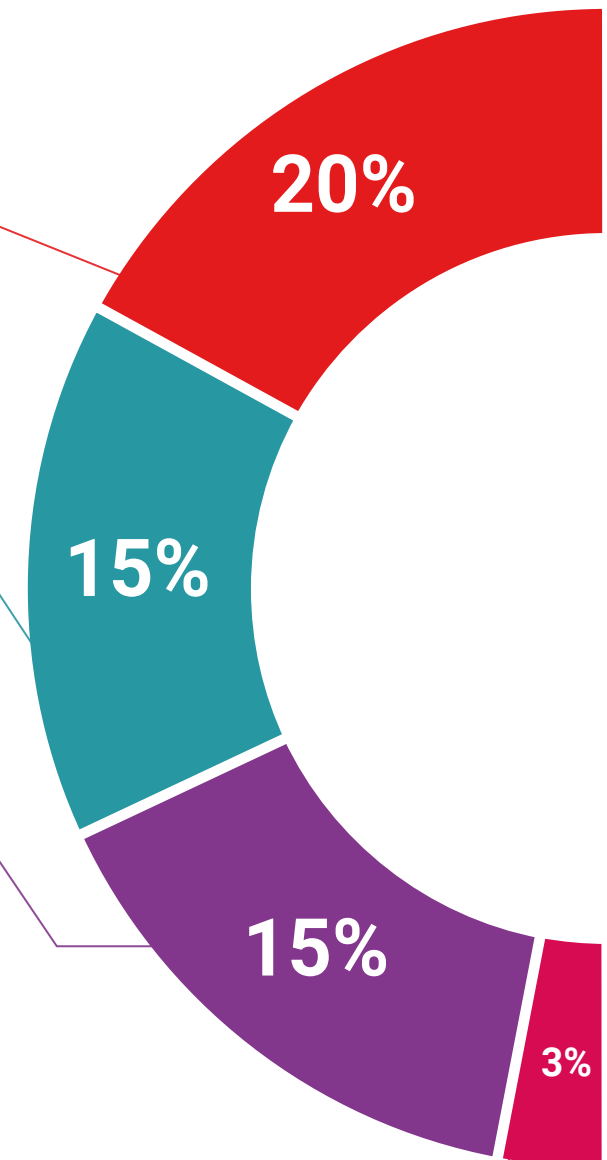
A equipa da TECH apresenta os conteúdos de uma forma atrativa e dinâmica em comprimidos multimédia que incluem áudios, vídeos, imagens, diagramas e mapas conceituais a fim de reforçar o conhecimento.

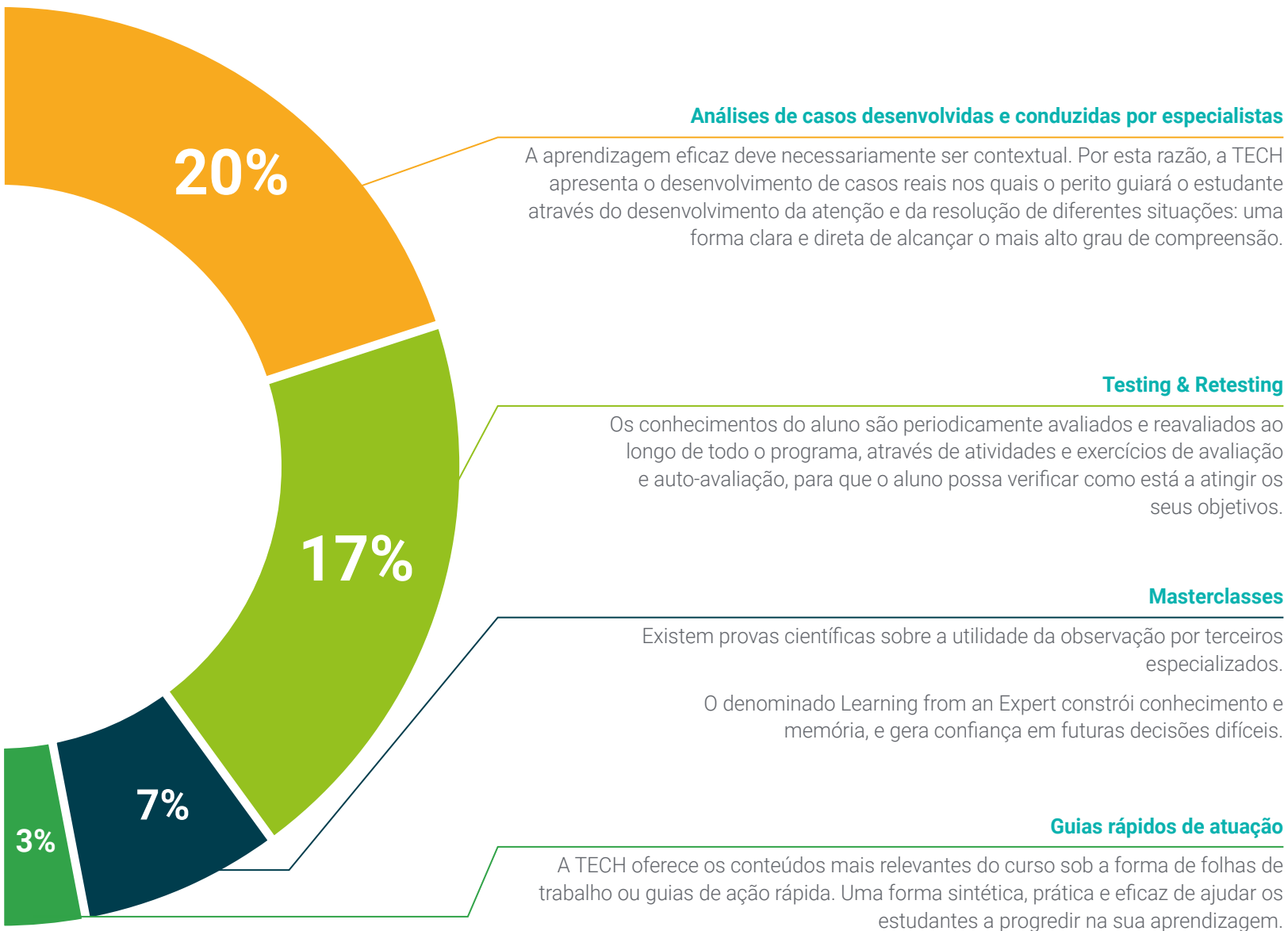
Este sistema educativo único para a apresentação de conteúdos multimédia foi premiado pela Microsoft como uma "História de Sucesso Europeu".



Leituras complementares

Artigos recentes, documentos de consenso e diretrizes internacionais, entre outros. Na biblioteca virtual da TECH o aluno terá acesso a tudo o que necessita para completar a sua capacitação





06

Certificação

O Curso de Inseminação Artificial de Suínos garante, para além do conteúdo mais rigoroso e atualizado, o acesso a um Curso emitido pela TECH Universidade Tecnológica.



“

Conclua este plano de estudos com sucesso e receba o seu certificado sem sair de casa e sem burocracias”

Este **Curso de Inseminação Artificial de Suínos** conta com o conteúdo científico mais completo e atualizado do mercado.

Uma vez aprovadas as avaliações, o aluno receberá por correio o certificado* correspondente ao **Curso** emitido pela **TECH Universidade Tecnológica**.

Este certificado contribui significativamente para o desenvolvimento da capacitação continuada dos profissionais e proporciona um importante valor para a sua capacitação universitária, sendo 100% válido e atendendo aos requisitos normalmente exigidos pelas bolsas de emprego, concursos públicos e avaliação de carreiras profissionais.

Certificação: **Curso de Inseminação Artificial de Suínos**

ECTS: **6**

Carga horária: **150 horas**



*Apostila de Haia: Caso o aluno solicite que o seu certificado seja apostilado, a TECH EDUCATION providenciará a obtenção do mesmo com um custo adicional.



Curso

Inseminação Artificial de Suínos

- » Modalidade: online
- » Duração: 6 semanas
- » Certificação: TECH Universidade Tecnológica
- » Créditos: 6 ECTS
- » Tempo Dedicado: 16 horas/semana
- » Horário: ao seu próprio ritmo
- » Exames: online

Curso

Inseminação Artificial de Suínos

