

Curso

Exercício Terapêutico no Cavallo





Curso

Exercício Terapêutico no Cavalo

- » Modalidade: **Online**
- » Duração: **6 semanas**
- » Certificação: **TECH Universidade Tecnológica**
- » Créditos: **6 ECTS**
- » Tempo Dedicado: **16 horas/semana**
- » Horário: **ao seu próprio ritmo**
- » Exames: **online**

Acesso ao site: www.techtute.com/pt/medicina-veterinaria/curso/exercicio-terapeutico-cavalo

Índice

01

Apresentação

pág. 4

02

Objetivos

pág. 8

03

Direção do curso

pág. 12

04

Estrutura e conteúdo

pág. 16

05

Metodologia

pág. 20

06

Certificação

pág. 28

01

Apresentação

Com este Curso, o profissional atualizará os seus conhecimentos no domínio do exercício terapêutico do cavalo e desenvolverá novas competências para tratar os equídeos com o máximo profissionalismo, de modo a que estes possam recuperar facilmente de lesões. Juntar-se a esta comunidade de alunos permitir-lhe-á desenvolver competências no tratamento destes animais.





“

Se quiser melhorar as suas competências para aplicar terapias adequadas às lesões dos cavalos, não pense duas vezes e junte-se à nossa comunidade de estudantes”

Um dos principais aspetos de constante observação e preocupação por parte de cavaleiros, treinadores e veterinários de equinos é a locomoção do cavalo, bem como a melhoria e manutenção do seu rendimento ou recuperação após lesão.

O conhecimento do veterinário sobre este aspeto não se deve centrar apenas na sua vertente mecânica, pois a locomoção não ocorre independentemente do sistema neuroregulador, ou seja, do sistema nervoso, através de um conceito designado por controlo motor. Ao longo deste Curso desenvolverá um conhecimento aprofundado do controlo motor e da forma como o sistema motor e sensorial trabalham em conjunto na execução do movimento, bem como na manutenção da postura e do equilíbrio na estabilidade dinâmica.

A perturbação do controlo motor pode levar a défices locomotores, diminuição do rendimento ou alterações estruturais. Por este motivo, serão abordados os fatores responsáveis por esta alteração e o mecanismo fisiopatológico desencadeado, bem como a importância da reabilitação, uma vez que esta não ocorre por si só, mesmo quando a causa que a alterou não foi resolvida.

Historicamente, o processo de reabilitação após uma lesão centrava-se na restauração da força e resistência muscular e da flexibilidade articular, sem ter em conta o papel dos mecanismos neuromusculares. Atualmente, sabe-se que esta abordagem simplificada conduz a um maior risco de reincidência de lesões e a um restabelecimento incompleto da função, pelo que é vital incorporar programas específicos que tenham em conta a reeducação neuromotora.

Para tal, serão desenvolvidas bases sólidas para compreender os fundamentos e a aplicação de exercícios ativos e ferramentas disponíveis para estabelecer uma abordagem terapêutica ativa para restaurar a função e a estrutura, e para aprender a conceber e desenvolver programas de treino e reeducação baseados em raciocínios clínicos e científicos de uma forma eficaz e aplicada.

Este Curso proporciona ao aluno ferramentas e aptidões especializadas para desenvolver com sucesso a sua atividade profissional, trabalhando competências-chave como o conhecimento da realidade e da prática diária do profissional de Veterinária, e desenvolvendo a responsabilidade no acompanhamento e supervisão do seu trabalho, bem como a capacidade de comunicação no âmbito do indispensável trabalho em equipa.

Este **Curso de Exercício Terapêutico no Cavalo** conta com o conteúdo científico mais completo e atualizado do mercado. As suas principais características são:

- ♦ O desenvolvimento de casos práticos apresentados por especialistas em Fisioterapia e Reabilitação Equina
- ♦ Os conteúdos gráficos, esquemáticos e predominantemente práticos com que está concebido fornecem informações científicas e práticas sobre as disciplinas que são essenciais para a prática profissional
- ♦ Os exercícios práticos onde o processo de autoavaliação pode ser efetuado a fim de melhorar a aprendizagem
- ♦ O seu foco especial nas metodologias inovadoras em Exercício Terapêutico no Cavalo
- ♦ As aulas teóricas, perguntas ao especialista, fóruns de discussão sobre temas controversos e atividades de reflexão individual
- ♦ A disponibilidade de acesso aos conteúdos a partir de qualquer dispositivo fixo ou portátil com ligação à Internet



Não perca a oportunidade de fazer este Curso de Exercício Terapêutico no Cavalo. É a oportunidade perfeita para progredir na sua carreira”

“

Este Curso é o melhor investimento que pode fazer na seleção de uma capacitação de atualização para atualizar os seus conhecimentos em Exercício Terapêutico no Cavallo”

O seu corpo docente inclui profissionais da área da Medicina Veterinária, que trazem a sua experiência profissional para esta capacitação, bem como especialistas reconhecidos de sociedades líderes e universidades de prestígio.

O seu conteúdo multimédia, desenvolvido com a mais recente tecnologia educacional, irá permitir que o profissional tenha acesso a uma aprendizagem situada e contextual, isto é, um ambiente de simulação que proporcionará uma capacitação imersiva, programada para praticar em situações reais.

A conceção desta capacitação centra-se na Aprendizagem Baseada em Problemas, através da qual o especialista terá de tentar resolver as diferentes situações de prática profissional que surgem ao longo do Curso. Para isso, o profissional contará com a ajuda de um sistema inovador de vídeo interativo, criado por especialistas com vasta experiência em Exercício Terapêutico no Cavallo.

Esta capacitação conta com o melhor material didático, o que lhe permitirá realizar um estudo contextual que facilitará a sua aprendizagem.

Este Curso 100% online permitir-lhe-á conciliar os seus estudos com a sua profissão, enquanto aumenta os seus conhecimentos neste campo.



02

Objetivos

O Curso de Exercício Terapêutico no Cavalo destina-se a facilitar o desempenho do profissional de Veterinária com os últimos avanços e tratamentos mais inovadores no setor.



“

O nosso objetivo é proporcionar uma capacitação de qualidade para que os nossos alunos se tornem os melhores na sua profissão”

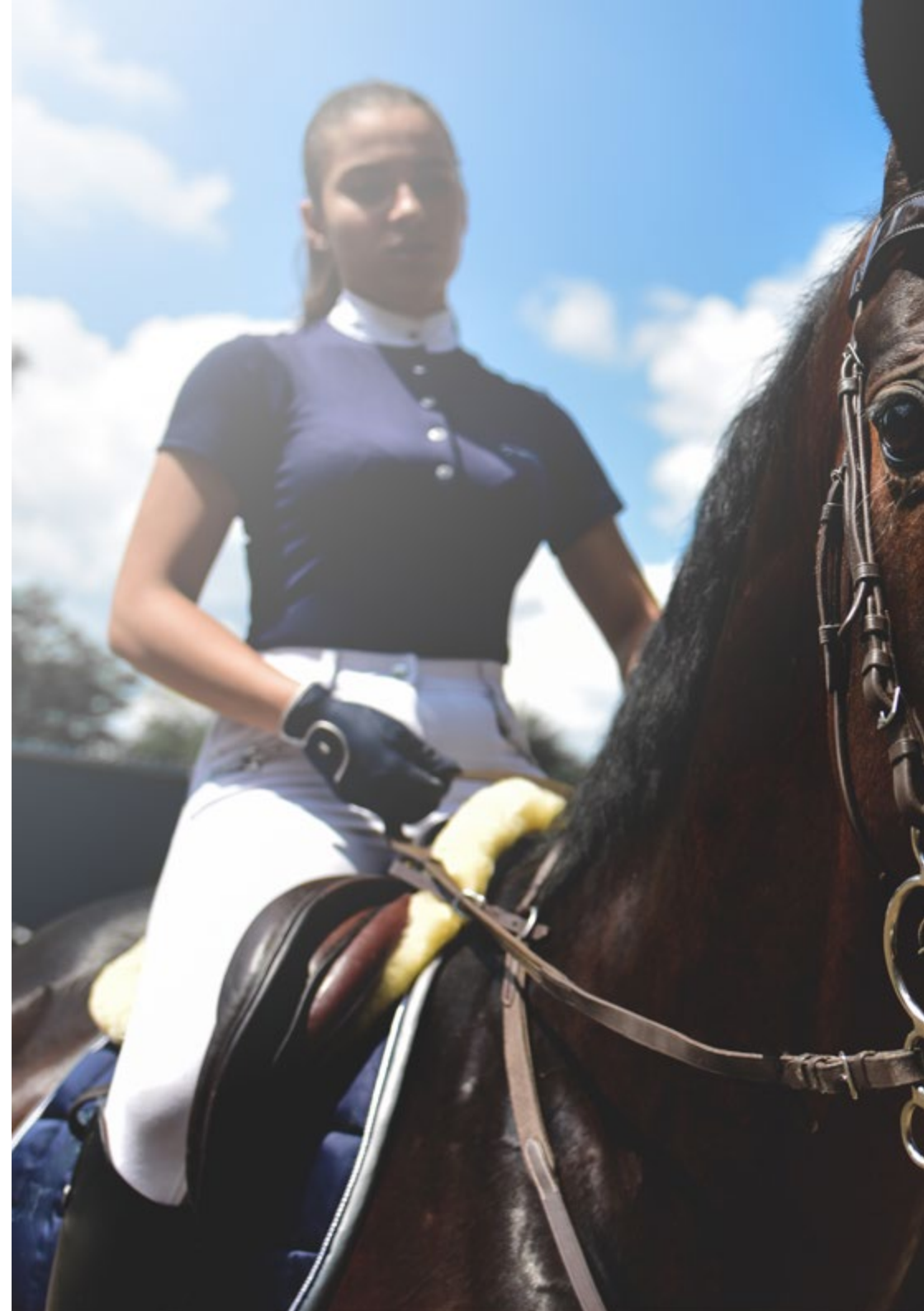


Objetivos gerais

- ♦ Analisar o controlo motor e a sua importância na locomoção e reabilitação
- ♦ Avaliar as principais ferramentas e exercícios de terapia ativa
- ♦ Desenvolver um raciocínio clínico e profundo sobre o uso de exercícios terapêuticos no cavalo
- ♦ Gerar autonomia na hora de desenvolver programas de reeducação ativa



Uma forma de capacitação e desenvolvimento profissional que impulsionará o seu crescimento em direção a uma maior competitividade no mercado de trabalho"





Objetivos específicos

- ♦ Analisar a fisiologia neuromuscular envolvida no controlo motor
- ♦ Identificar as consequências da deficiência do controlo motor
- ♦ Definir que ferramentas específicas estão disponíveis e como incluí-las num programa de reeducação do controlo motor
- ♦ Examinar quais são os elementos a considerar na conceção de um programa de cinesiterapia ativa
- ♦ Definir as técnicas de *core training* e a sua aplicação como um exercício terapêutico
- ♦ Definir as técnicas que facilitam a proprioção e a sua aplicação como um exercício terapêutico
- ♦ Avaliar as características e implicações biomecânicas de alguns dos principais exercícios de um ponto de vista terapêutico
- ♦ Avaliar os efeitos do trabalho ativo

03

Direção do curso

O corpo docente do Curso inclui especialistas de referência em Exercício Terapêutico no Cavalo que trazem a sua experiência profissional para esta capacitação. Trata-se de profissionais de renome mundial de diferentes países com experiência profissional teórica-prática comprovada.



“

A nossa equipa docente é a mais completa e bem sucedida do panorama educativo”

Direção



Dra. Tatiana Hernández Fernández

- ♦ Licenciatura em Fisioterapia, URJC
- ♦ Licenciatura em Medicina Veterinária, UCM
- ♦ Residência na área de Equídeos no Hospital Clínico Veterinário, UCM
- ♦ Experiência prática de mais de 500 horas em hospitais, centros desportivos, centros de cuidados primários e clínicas de fisioterapia humana
- ♦ Há mais de 10 anos a trabalhar como especialista em reabilitação e Fisioterapia

Professores

Dra. Luna Gutiérrez Cepeda

- ♦ Licenciatura em Medicina Veterinária, Universidade Complutense de Madrid
- ♦ Mestrado em Investigação em Ciências Veterinárias, Universidade Complutense de Madrid
- ♦ Mestrado em Fisioterapia de Cavalos, Universidade Autónoma de Barcelona
- ♦ Licenciatura em Acupuntura Veterinária, International Veterinary Acupuncture Society (IVAS)
- ♦ Pós-graduação em Fisioterapia de Animais de Grande Porte (Cavalos), Universidade Autónoma de Barcelona
- ♦ Instrutora de Kinesiotaping para cavalos, International Kinesiotaping Society

Dra. Ana Muñoz Juzgado

- ♦ Licenciatura em Medicina Veterinária, Universidade de Córdoba
- ♦ Catedrática no Departamento de Medicina e Cirurgia Animal na Faculdade de Medicina Veterinária, Universidade de Córdoba



04

Estrutura e conteúdo

A estrutura dos conteúdos foi concebida pelos melhores profissionais do sector da Fisioterapia e Reabilitação Equina, com vasta experiência e reconhecido prestígio na profissão, apoiada pelo volume de casos revistos, estudados e diagnosticados, e com um vasto conhecimento das novas tecnologias aplicadas à Medicina Veterinária.





“

Dispomos do conteúdo científico mais completo e atualizado do mercado. Procuramos a excelência e queremos que a alcance também”

Módulo 1. Exercício terapêutico e cinesiterapia ativa

- 1.1. Bases fisiológicas do controlo motor I
 - 1.1.1. Fisiologia sensorial
 - 1.1.1.1. O que é e qual é a sua importância? Sensação vs percepção
 - 1.1.1.2. Interligação entre o sistema sensorial e o sistema motor
 - 1.1.2. Fibras aferentes sensoriais
 - 1.1.3. Recetores sensoriais
 - 1.1.3.1. Definição, tipos e características
 - 1.1.3.2. Recetores sensoriais cutâneos
 - 1.1.3.3. Proprioceptores musculares
- 1.2. Bases fisiológicas do controlo motor II
 - 1.2.1. Tratos sensoriais aferentes
 - 1.2.1.1. Coluna dorsal
 - 1.2.1.2. Tratos espinotalâmicos
 - 1.2.1.3. Tratos espinocerebelares
 - 1.2.1.4. Outros tratos sensoriais aferentes
 - 1.2.2. Tratos motores eferentes
 - 1.2.2.1. Trato corticospinal
 - 1.2.2.2. Trato rubrospinal
 - 1.2.2.3. Trato reticulospinal
 - 1.2.2.4. Trato vestibulospinal
 - 1.2.2.5. Trato tectospinal
 - 1.2.2.6. Importância do sistema piramidal e extrapiramidal nos animais
 - 1.2.3. Controlo neuromotor, proprioção e estabilidade dinâmica
 - 1.2.4. Fascia, proprioção e controlo neuromuscular
- 1.3. Controlo motor. Funcionamento e alteração
 - 1.3.1. Padrões motores
 - 1.3.2. Níveis de controlo motor
 - 1.3.3. Teorias de controlo motor
 - 1.3.4. Como alterar o controlo motor?
 - 1.3.5. Padrões disfuncionais
 - 1.3.6. Dor e controlo motor
 - 1.3.7. Fadiga e controlo motor
 - 1.3.8. O circuito gama
- 1.4. Controlo motor. Alteração e reeducação
 - 1.4.1. Consequências da alteração do controlo motor
 - 1.4.2. Reeducação neuromuscular
 - 1.4.3. Princípios de aprendizagem e outras considerações teóricas na reeducação do controlo motor
 - 1.4.4. Avaliação e objetivos na reeducação do controlo motor
 - 1.4.5. Importância da comunicação entre o cavaleiro e o cavalo no sistema neuromotor
- 1.5. Controlo motor. Reeducação II: *Core training*
 - 1.5.1. Base de aplicação
 - 1.5.2. Anatomia do Core do cavalo
 - 1.5.3. Mobilizações dinâmicas
 - 1.5.4. Exercícios de facilitação ou de fortalecimento
 - 1.5.5. Desequilíbrio ou exercícios de desestabilização
- 1.6. Controlo motor. Reeducação II: técnicas de facilitação proprioceptiva
 - 1.6.1. Base de aplicação
 - 1.6.2. Técnicas de estimulação ambiental
 - 1.6.3. Uso de pulseiras e estimuladores proprioceptivos ou tácteis
 - 1.6.4. Uso de superfícies instáveis
 - 1.6.5. Uso de ligaduras neuromusculares
 - 1.6.6. Uso de cintas elásticas resistentes
- 1.7. Treino e programas de reabilitação ativa I
 - 1.7.1. Considerações iniciais
 - 1.7.2. Os movimentos naturais do cavalo: aspetos biomecânicos a serem considerados na reeducação
 - 1.7.2.1. A marcha
 - 1.7.2.2. O trote
 - 1.7.2.3. O galope
 - 1.7.3. Trabalhar com o pescoço numa posição baixa e alongada: aspetos biomecânicos a considerar na reeducação
 - 1.7.4. Trabalho em círculo: aspetos biomecânicos a considerar na reeducação



- 1.8. Treino e programas de reabilitação ativa II
 - 1.8.1. A marcha: aspectos biomecânicos a considerar na reeducação
 - 1.8.1.1. Considerações iniciais
 - 1.8.1.2. Efeitos biomecânicos
 - 1.8.1.3. Efeitos neurológicos
 - 1.8.2. Trabalho em duas vertentes: aspectos biomecânicos a considerar na reeducação
 - 1.8.3. Trabalho com barras e cavaletes: aspectos biomecânicos a serem considerados na reeducação
 - 1.8.4. Trabalho de inclinação: aspectos biomecânicos a considerar na reeducação
 - 1.8.5. Trabalho a pé e uso de rédias auxiliares: aspectos biomecânicos a considerar na reeducação
- 1.9. Treino e programas de reabilitação ativa III
 - 1.9.1. Considerações e objetivos na elaboração de um programa de reabilitação ativa
 - 1.9.2. Considerações do efeito do treino na fisiologia muscular
 - 1.9.3. Considerações sobre o efeito do treino do sistema cardiorrespiratório
 - 1.9.4. Considerações dos programas específicos de reabilitação ativa
 - 1.9.5. Efeito do cavaleiro na postura e no movimento
- 1.10. Hidroterapia
 - 1.10.1. Propriedades terapêuticas da água
 - 1.10.2. Modalidades da hidroterapia em repouso e em exercício
 - 1.10.3. Adaptações fisiológicas ao exercício aquático, com especial ênfase nas adaptações locomotoras
 - 1.10.4. Uso do exercício aquático na reabilitação de lesões tendoligamentares
 - 1.10.5. Uso de exercício aquático na reabilitação de doenças da coluna
 - 1.10.6. Uso do exercício aquático na reabilitação das doenças das articulações
 - 1.10.7. Precauções e considerações gerais na concepção de um protocolo de exercício baseado na água no âmbito da reabilitação musculoesquelética

05

Metodologia

Este programa de capacitação oferece uma forma diferente de aprendizagem. A nossa metodologia é desenvolvida através de um modo de aprendizagem cíclico: **o Relearning**. Este sistema de ensino é utilizado, por exemplo, nas escolas médicas mais prestigiadas do mundo e tem sido considerado um dos mais eficazes pelas principais publicações, tais como a *New England Journal of Medicine*.



“

Descubra o Relearning, um sistema que abandona a aprendizagem linear convencional para o levar através de sistemas de ensino cíclicos: uma forma de aprendizagem que provou ser extremamente eficaz, especialmente em disciplinas que requerem memorização”

Na TECH utilizamos o Método de Caso

Numa dada situação, o que deve fazer um profissional? Ao longo do programa, será confrontado com múltiplos casos clínicos simulados baseados em pacientes reais, nos quais terá de investigar, estabelecer hipóteses e, finalmente, resolver a situação. Há abundantes provas científicas sobre a eficácia do método. Os especialistas aprendem melhor, mais depressa e de forma mais sustentável ao longo do tempo.

Com a TECH pode experimentar uma forma de aprendizagem que abala as fundações das universidades tradicionais de todo o mundo"



Segundo o Dr. Gérvas, o caso clínico é a apresentação anotada de um paciente, ou grupo de pacientes, que se torna um "caso", um exemplo ou modelo que ilustra alguma componente clínica peculiar, quer pelo seu poder de ensino, quer pela sua singularidade ou raridade. É essencial que o caso se baseie na vida profissional atual, tentando recriar as condições reais na prática profissional veterinária.

“

Sabia que este método foi desenvolvido em 1912 em Harvard para estudantes de direito? O método do caso consistia em apresentar situações reais complexas para que tomassem decisões e justificassem a forma de as resolver. Em 1924 foi estabelecido como um método de ensino padrão em Harvard”

A eficácia do método é justificada por quatro realizações fundamentais:

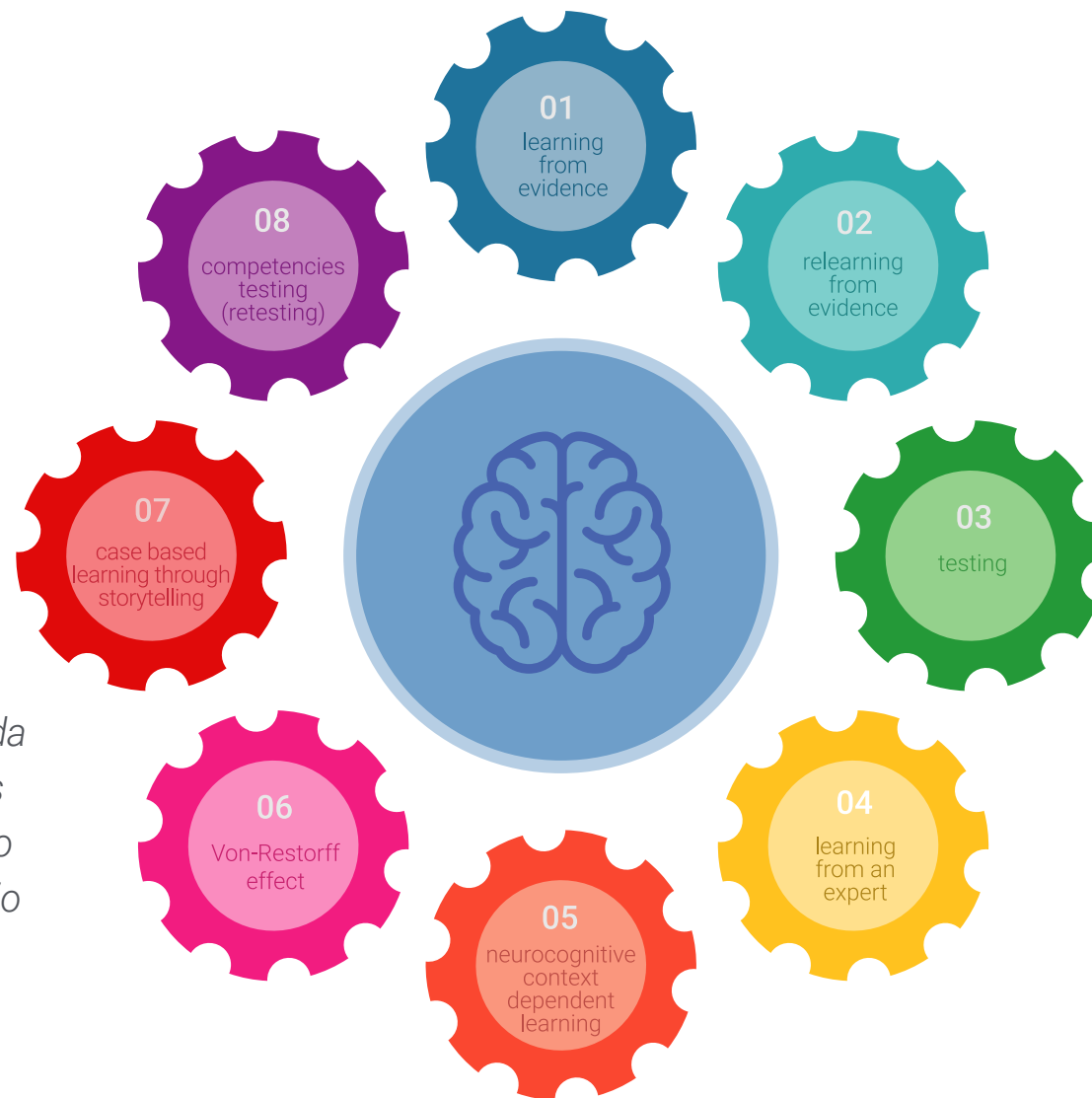
- 1 Os veterinários que seguem este método não só conseguem a assimilação de conceitos, mas também desenvolvem a sua capacidade mental através de exercícios para avaliar situações reais e aplicar os seus conhecimentos.
- 2 A aprendizagem é solidamente traduzida em competências práticas que permitem ao educador integrar melhor o conhecimento na prática diária.
- 3 A assimilação de ideias e conceitos é facilitada e mais eficiente, graças à utilização de situações que surgiram a partir de um ensino real.
- 4 O sentimento de eficiência do esforço investido torna-se um estímulo muito importante para o veterinário, o que se traduz num maior interesse pela aprendizagem e num aumento do tempo gasto a trabalhar no curso.



Relearning Methodology

A TECH combina eficazmente a metodologia do Estudo de Caso com um sistema de aprendizagem 100% online baseado na repetição, que combina 8 elementos didáticos diferentes em cada lição.

Melhoramos o Estudo de Caso com o melhor método de ensino 100% online: o Relearning.



O veterinário irá aprender através de casos reais e da resolução de situações complexas em ambientes de aprendizagem simulada. Estas simulações são desenvolvidas utilizando software de última geração para facilitar a aprendizagem imersiva.

Na vanguarda da pedagogia mundial, o método Relearning conseguiu melhorar os níveis globais de satisfação dos profissionais que concluem os seus estudos, no que diz respeito aos indicadores de qualidade da melhor universidade online do mundo (Universidade de Columbia).

Esta metodologia já formou mais de 65.000 veterinários com sucesso sem precedentes em todas as especialidades clínicas, independentemente da carga cirúrgica. A nossa metodologia de ensino é desenvolvida num ambiente altamente exigente, com um corpo estudantil universitário com um elevado perfil socioeconómico e uma idade média de 43,5 anos.

O Relearning permitir-lhe-á aprender com menos esforço e mais desempenho, envolvendo-o mais na sua capacitação, desenvolvendo um espírito crítico, defendendo argumentos e opiniões contrastantes: uma equação direta ao sucesso.

No nosso programa, a aprendizagem não é um processo linear, mas acontece numa espiral (aprender, desaprender, esquecer e reaprender). Portanto, cada um destes elementos é combinado de forma concêntrica.

A pontuação global do nosso sistema de aprendizagem é de 8,01, de acordo com os mais elevados padrões internacionais.



Este programa oferece o melhor material educativo, cuidadosamente preparado para profissionais:



Material de estudo

Todos os conteúdos didáticos são criados pelos especialistas que irão ensinar o curso, especificamente para o curso, para que o desenvolvimento didático seja realmente específico e concreto.

Estes conteúdos são depois aplicados ao formato audiovisual, para criar o método de trabalho online da TECH. Tudo isto, com as mais recentes técnicas que oferecem peças de alta-qualidade em cada um dos materiais que são colocados à disposição do aluno.



Últimas técnicas e procedimentos em vídeo

O TECH aproxima os estudantes das técnicas mais recentes, dos últimos avanços educacionais e da vanguarda das técnicas e procedimentos veterinários atuais. Tudo isto, na primeira pessoa, com o máximo rigor, explicado e detalhado para a assimilação e compreensão do estudante. E o melhor de tudo, pode observá-los quantas vezes quiser.



Resumos interativos

A equipa da TECH apresenta os conteúdos de uma forma atrativa e dinâmica em comprimidos multimédia que incluem áudios, vídeos, imagens, diagramas e mapas conceituais a fim de reforçar o conhecimento.

Este sistema educativo único para a apresentação de conteúdos multimédia foi premiado pela Microsoft como uma "História de Sucesso Europeu".



Leituras complementares

Artigos recentes, documentos de consenso e diretrizes internacionais, entre outros. Na biblioteca virtual da TECH o aluno terá acesso a tudo o que necessita para completar a sua capacitação





Análises de casos desenvolvidas e conduzidas por especialistas

A aprendizagem eficaz deve necessariamente ser contextual. Por esta razão, a TECH apresenta o desenvolvimento de casos reais nos quais o perito guiará o estudante através do desenvolvimento da atenção e da resolução de diferentes situações: uma forma clara e direta de alcançar o mais alto grau de compreensão.



Testing & Retesting

Os conhecimentos do aluno são periodicamente avaliados e reavaliados ao longo de todo o programa, através de atividades e exercícios de avaliação e auto-avaliação, para que o aluno possa verificar como está a atingir os seus objetivos.



Masterclasses

Existem provas científicas sobre a utilidade da observação por terceiros especializados.

O denominado Learning from an Expert constrói conhecimento e memória, e gera confiança em futuras decisões difíceis.



Guias rápidos de atuação

A TECH oferece os conteúdos mais relevantes do curso sob a forma de folhas de trabalho ou guias de ação rápida. Uma forma sintética, prática e eficaz de ajudar os estudantes a progredir na sua aprendizagem.



06

Certificação

O Curso de Exercício Terapêutico no Cavalo garante, para além de um conteúdo mais rigoroso e atualizado, o acesso a um Curso emitido pela TECH Universidade Tecnológica.



“

Conclua este plano de estudos com sucesso e receba o seu certificado sem sair de casa e sem burocracias”

Este **Curso de Exercício Terapêutico no Cavalo** conta com o conteúdo científico mais completo e atualizado do mercado.

Uma vez aprovadas as avaliações, o aluno receberá por correio o certificado* correspondente ao **Curso** emitido pela **TECH Universidade Tecnológica**.

Este certificado contribui significativamente para o desenvolvimento da capacitação continuada dos profissionais e proporciona um importante valor para a sua capacitação universitária, sendo 100% válido e atendendo aos requisitos normalmente exigidos pelas bolsas de emprego, concursos públicos e avaliação de carreiras profissionais.

Certificação: **Curso de Exercício Terapêutico no Cavalo**

ECTS: **6**

Carga horária: **150 horas**



*Apostila de Haia: Caso o aluno solicite que o seu certificado seja apostilado, a TECH EDUCATION providenciará a obtenção do mesmo a um custo adicional.

futuro
saúde confiança pessoas
informação orientadores
educação certificação ensino
garantia aprendizagem
instituições tecnologia
comunidade compromisso
atenção personalizada
conhecimento inovação
presente qualidade
desenvolvimento

tech universidade
tecnológica

Curso
Exercício Terapêutico
no Cavallo

- » Modalidade: Online
- » Duração: 6 semanas
- » Certificação: TECH Universidade Tecnológica
- » Créditos: 6 ECTS
- » Tempo Dedicado: 16 horas/semana
- » Horário: ao seu próprio ritmo
- » Exames: online

Curso

Exercício Terapêutico no Cavallo

