

Curso

Etologia Animal Aplicada





Curso

Etologia Animal Aplicada

- » Modalidade: online
- » Duração: 6 semanas
- » Certificação: TECH Universidade Tecnológica
- » Créditos: 6 ECTS
- » Horário: ao seu próprio ritmo
- » Exames: online

Acesso ao site: www.techtute.com/pt/medicina-veterinaria/curso/etologia-animal-aplicada

Índice

01

Apresentação

pág. 4

02

Objetivos

pág. 8

03

Direção do curso

pág. 12

04

Estrutura e conteúdo

pág. 16

05

Metodologia

pág. 22

05

Certificação

pág. 30

01

Apresentação

O Curso de Etologia Animal Aplicada trata do comportamento dos animais e das suas reações às diferentes situações que enfrentam no seu dia a dia. Este conhecimento permite uma gestão correta dos animais domésticos e uma melhoria do seu bem-estar. Através da observação dos animais, é possível compreender e avaliar as suas necessidades e melhorar a sua qualidade de vida.

Esta capacitação aborda as bases biológicas do comportamento animal, partindo dos antecedentes históricos para facilitar a compreensão da etologia atual.





“

Uma atualização completa e total sobre o Bem-Estar Animal com a capacitação mais completa e eficaz do mercado de ensino online”

O Curso de Etologia Animal Aplicada é uma capacitação nova e atualizada que surge da crescente procura, por parte da comunidade de profissionais de Medicina Veterinária, de uma capacitação especializada em bem-estar animal para minimizar ao máximo o sofrimento dos animais, uma vez que o consumidor atual exige não só alimentos mais saudáveis e seguros, mas também obtidos através de práticas que garantam a proteção e o bem-estar do animal.

Aborda o conceito de bem-estar animal e a sua evolução, bem como a etologia aplicada, um dos principais problemas de bem-estar em todos os estabelecimentos de animais.

Desenvolve também a ética animal ou bioética como elemento diferenciador em relação a outras capacitações similares. Esta área é normalmente incluída nos cursos de filosofia, mas nos que estão relacionados com as ciências da saúde é normalmente abordada de forma muito mais extensa. O Curso de Etologia Animal Aplicada desenvolve esta vertente, tão relevante nos dias de hoje, de uma forma ampla e profunda.

O Curso de Etologia Animal Aplicada ajudará o veterinário a adquirir uma capacitação especializada e atualizada no domínio do bem-estar animal, uma capacitação cada vez mais exigida pela sociedade, onde os conflitos entre os defensores dos animais e os da produção alimentar são uma constante.

Este **Curso de Etologia Animal Aplicada** conta com o conteúdo científico mais completo e atualizado do mercado. As suas principais características são:

- ♦ A mais recente tecnologia em software de ensino online
- ♦ Um sistema de ensino extremamente visual, apoiado por conteúdos gráficos e esquemáticos que são fáceis de assimilar e compreender
- ♦ O desenvolvimento de casos práticos apresentados por especialistas em atividade
- ♦ Sistemas de vídeo interativo de última geração
- ♦ Um ensino apoiado pela teleprática
- ♦ Sistemas de atualização e requalificação contínua
- ♦ Aprendizagem autorregulada: total compatibilidade com outras profissões
- ♦ Exercícios práticos de autoavaliação e verificação da aprendizagem
- ♦ Grupos de apoio e sinergias educativas: perguntas ao especialista, fóruns de discussão e conhecimento
- ♦ Comunicação com o professor e trabalhos de reflexão individual
- ♦ Disponibilidade de acesso aos conteúdos a partir de qualquer dispositivo fixo ou portátil com ligação à Internet
- ♦ Bancos de documentação complementar permanentemente disponíveis, mesmo após o fim da capacitação



Junte-se à elite, através desta capacitação altamente eficaz e abra novos caminhos para o seu desenvolvimento profissional"

“

Com uma conceção metodológica baseada em técnicas de ensino comprovadas, esta capacitação inovadora conduzi-lo-á por meio de diferentes abordagens para lhe permitir aprender de forma dinâmica e eficaz”

O nosso corpo docente é composto por profissionais de diferentes áreas relacionadas com esta especialidade. Desta forma, garantimos que lhe podemos oferecer a atualização educativa que pretendemos. Uma equipa multidisciplinar de profissionais qualificados e experientes em diferentes ambientes, que desenvolverão os conhecimentos teóricos, de forma eficiente, mas, acima de tudo, que colocarão ao seu serviço os conhecimentos práticos derivados da sua própria experiência: uma das qualidades diferenciais deste Curso.

Este domínio do assunto é complementado pela eficácia da conceção metodológica. Desenvolvido por uma equipa de especialistas em e-learning, integra os últimos avanços na tecnologia educativa. Desta forma, poderá estudar com uma variedade de ferramentas multimédia confortáveis e versáteis, que lhe darão a funcionalidade de que necessita na sua capacitação.

Esta capacitação foi concebida tendo por base uma Aprendizagem Baseada em Problemas: uma abordagem que contempla a aprendizagem como um processo essencialmente prático. Para o conseguir remotamente, usaremos a teleprática: com a ajuda de um sistema inovador de vídeo interativo e do *learning from an expert* poderá adquirir o conhecimento como se estivesse perante o cenário em que está a aprender nesse momento. Um conceito que permitirá que a aprendizagem seja integrada e fundamentada de forma mais realista e permanente.

Um Curso completo que lhe permitirá adquirir os conhecimentos mais avançados em todas as áreas de intervenção do veterinário especializado.

O nosso conceito inovador de teleprática dar-lhe-á a oportunidade de aprender por meio de uma experiência imersiva, que lhe proporcionará uma integração mais rápida e uma visão muito mais realista dos conteúdos: “learning from an expert”.



02

Objetivos

O nosso objetivo é capacitar os profissionais altamente qualificados para que adquiram experiência profissional. Além disso, este objetivo é complementado, de forma global, pela promoção do desenvolvimento humano que lança as bases para uma sociedade melhor. Este objetivo é alcançado ajudando os profissionais a terem acesso a um nível muito mais elevado de competência e controlo. Um objetivo que, em alguns meses, será capaz de alcançar com um Curso de alta intensidade e eficácia.



“

Se o seu objetivo é reorientar a sua capacidade para alcançar novos caminhos de sucesso e desenvolvimento, este é o lugar certo para si: uma capacitação que aspira à excelência”

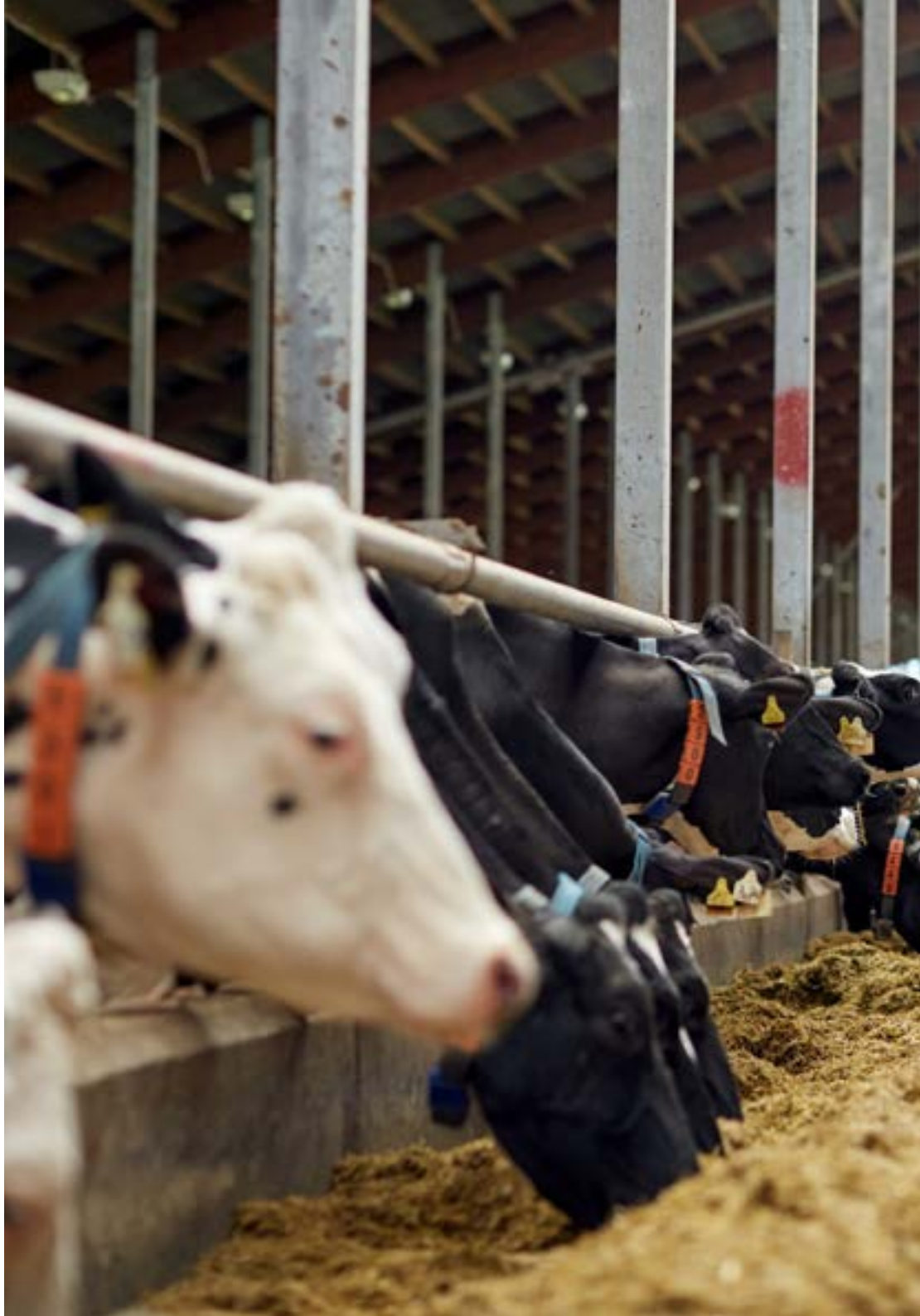


Objetivos gerais

- Analisar o conceito de bem-estar animal
- Examinar o envolvimento humano no bem-estar dos animais
- Estabelecer sistemas de avaliação do bem-estar dos animais
- Fornecer uma base de conhecimentos de etologia animal aplicada
- Examinar a etologia como um papel fundamental no bem-estar dos animais
- Analisar a base etológica das principais espécies de interesse

“

Uma forma de capacitação e desenvolvimento profissional que impulsionará o seu crescimento em direção a uma maior competitividade no mercado de trabalho”





Objetivos específicos

- ♦ Examinar o conceito de bem-estar animal com todas as suas implicações
- ♦ Analisar a resposta fisiológica ao stress nos animais e a sua quantificação
- ♦ Desenvolver os conceitos de stress e as respostas agudas e crónicas ao stress
- ♦ Fundamentar os conceitos de "eustress" e "distress"
- ♦ Determinar as implicações desta resposta ao stress para o bem-estar animal
- ♦ Desenvolver o conceito de liberdades e necessidades para compreender o bem-estar animal
- ♦ Examinar o conceito de avaliação do bem-estar animal e a sua avaliação
- ♦ Identificar os atuais sistemas de avaliação do bem-estar animal em vigor
- ♦ Desenvolver o conceito de etologia animal aplicada
- ♦ Estabelecer os princípios de aprendizagem e da motivação nos animais
- ♦ Identificar o papel da domesticação no desenvolvimento dos comportamentos atuais
- ♦ Demonstrar a importância do estudo da etologia na avaliação do bem-estar animal
- ♦ Identificar padrões normais e anormais de comportamento animal
- ♦ Examinar sistemas de enriquecimento em animais selvagens e domésticos, e propor sistemas de enriquecimento em explorações agrícolas ou outras instalações

03

Direção do curso

Como parte do conceito de qualidade total do nosso Curso, estamos orgulhosos de lhe oferecer um corpo docente do mais alto nível, escolhido pela sua comprovada experiência. Profissionais de diferentes áreas e competências que formam uma equipa multidisciplinar completa. Uma oportunidade única de aprender com os melhores.





“

A nossa equipa docente irá ajudá-lo a alcançar o sucesso na sua profissão”

Direção



Doutor Jesús De la Fuente Vázquez

- ♦ Doutorado em Medicina Veterinária, Universidade Complutense de Madrid (2003)
- ♦ Master of Science in Pig Production, Aberdeen University (1998)
- ♦ Licenciatura em Medicina Veterinária, Universidade Complutense de Madrid (1997)
- ♦ Professor Universitário no Departamento de Produção Animal na Faculdade de Medicina Veterinária, UCM (desde 2005)
- ♦ Bolseiro de colaboração em tarefas de ensino e investigação no Departamento de Produção Animal da Faculdade de Medicina Veterinária, UCM (1997)
- ♦ Bolseiro de formação pré-doutoral do Fundo Social Europeu no Departamento de Agricultura, Universidade de Aberdeen (1998)
- ♦ Bolsa de formação pré-doutoral da FPU, Universidade Complutense de Madrid (1999-2002)
- ♦ Estágio de três meses no Departamento de Ciência Animal, Texas A&M University (2001)
- ♦ Investigador Contratado no Departamento de Tecnologia Alimentar, Instituto Nacional de Investigação e Tecnologia Agrária e Alimentar (INIA) (2004)
- ♦ Participação como Professor Colaborador em mais de 40 cursos nacionais e internacionais sobre Bem-Estar Animal
- ♦ Participação em mais de 35 artigos de investigação publicados em revistas indexadas no Journal Citation Report
- ♦ Participação em mais de 14 projetos de investigação financiados por fundos públicos e privados
- ♦ Participação em 10 capítulos de livros e livros completos
- ♦ Contribuição para mais de 60 comunicações em congressos nacionais e internacionais

Professores

Doutora María Teresa Díaz Díaz-Chirón

- ♦ Doutoramento em Medicina Veterinária, Universidade Complutense de Madrid (2002)
- ♦ Licenciatura em Medicina Veterinária, Universidade Complutense de Madrid (1997)
- ♦ Professora Assistente no Departamento de Produção Animal da Faculdade de Medicina Veterinária, UCM, no Curso de 2019-2020
- ♦ Investigadora Contratada no Departamento de Tecnologia Alimentar, Instituto Nacional de Investigação e Tecnologia Agrária e Alimentar (INIA) (2003-2004)
- ♦ Contrato de Pós-Doutoramento INIA-Comunidades Autónomas, Instituto Tecnológico Agrário de Castilla y León (2004-2007)
- ♦ Cientista Sénior, Instituto Nacional de Investigação e Tecnologia Agrária e Alimentar (INIA) (desde 2007)
- ♦ Autora de mais de 40 artigos de investigação publicados em revistas indexadas no Journal Citation Report
- ♦ Participação em mais de 20 projetos de investigação financiados por fundos públicos e privados
- ♦ Contribuição para mais de 70 comunicações em congressos nacionais e internacionais
- ♦ Orientação de 4 teses de doutoramento na área dos Fatores de Produção e Bem-Estar na Qualidade da Carne

Doutora Elisabeth González de Chavarri Echaniz

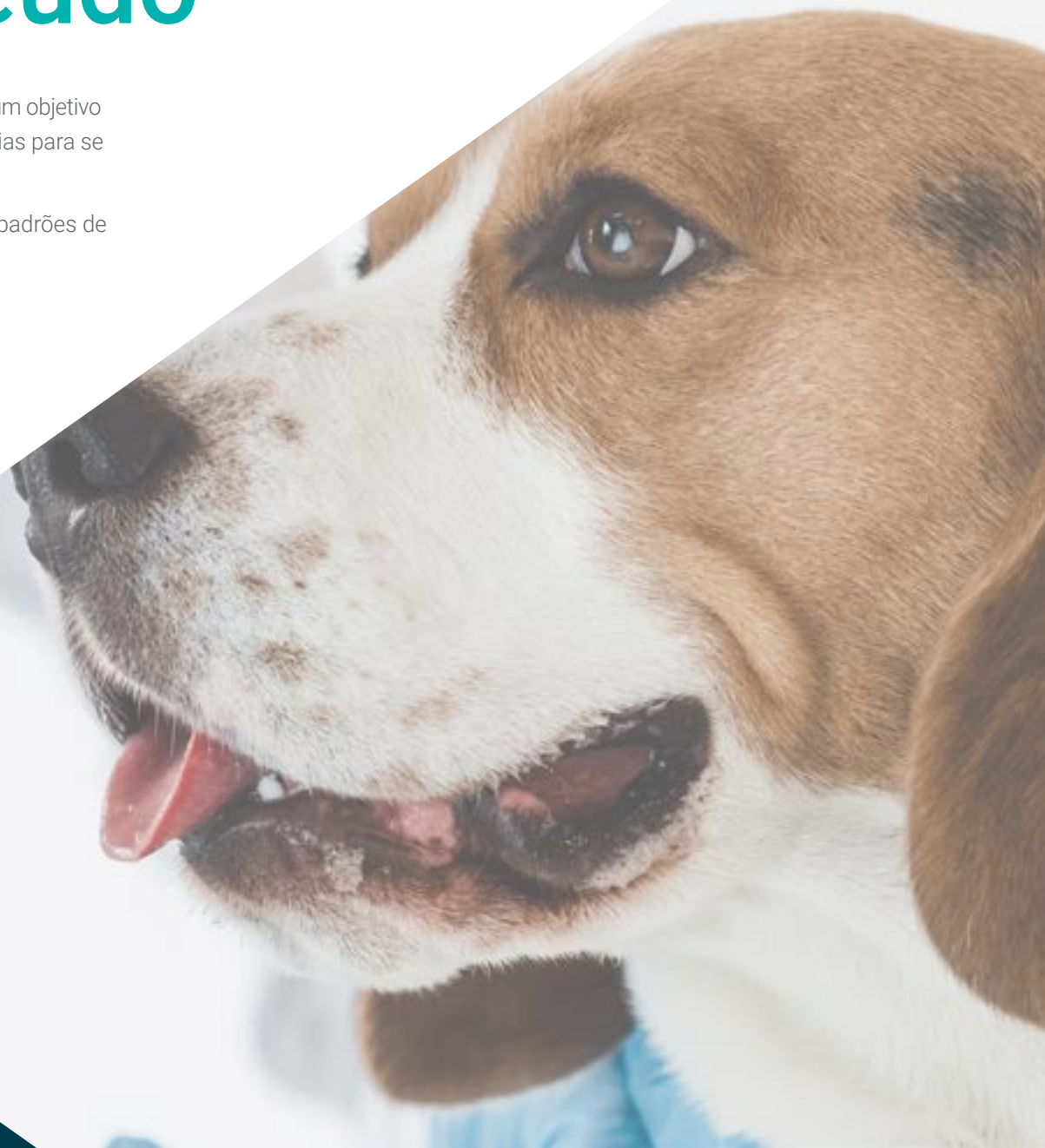
- ♦ Doutoramento em Medicina Veterinária, Universidade Complutense de Madrid (1991)
- ♦ Licenciatura em Medicina Veterinária, Universidade Complutense de Madrid (1987)
- ♦ Docente Universitária no Departamento de Produção Animal na Faculdade de Medicina Veterinária, UCM (desde 2004)
- ♦ Assistente Universitária no Departamento de Produção Animal (desde 1988)
- ♦ Professora Associada a tempo inteiro no Departamento de Produção Animal da Faculdade de Medicina Veterinária (1992 a 2004)
- ♦ Participação em mais de 30 artigos de investigação e divulgação científica
- ♦ Participação em 12 projetos de investigação financiados por fundos públicos e privados
- ♦ Participação em 15 capítulos de livros e livros completos
- ♦ Contribuição para mais de 30 comunicações em congressos nacionais e internacionais
- ♦ Orientação de 2 teses de doutoramento sobre avaliação do bem-estar em explorações de bovinos e bem-estar no transporte de coelhos

04

Estrutura e conteúdo

Os conteúdos foram desenvolvidos pelos diferentes especialistas deste Curso, com um objetivo claro: assegurar que os nossos alunos adquiram todas as competências necessárias para se tornarem verdadeiros especialistas neste campo.

Uma capacitação abrangente e bem estruturada, que o conduzirá aos mais altos padrões de qualidade e sucesso.



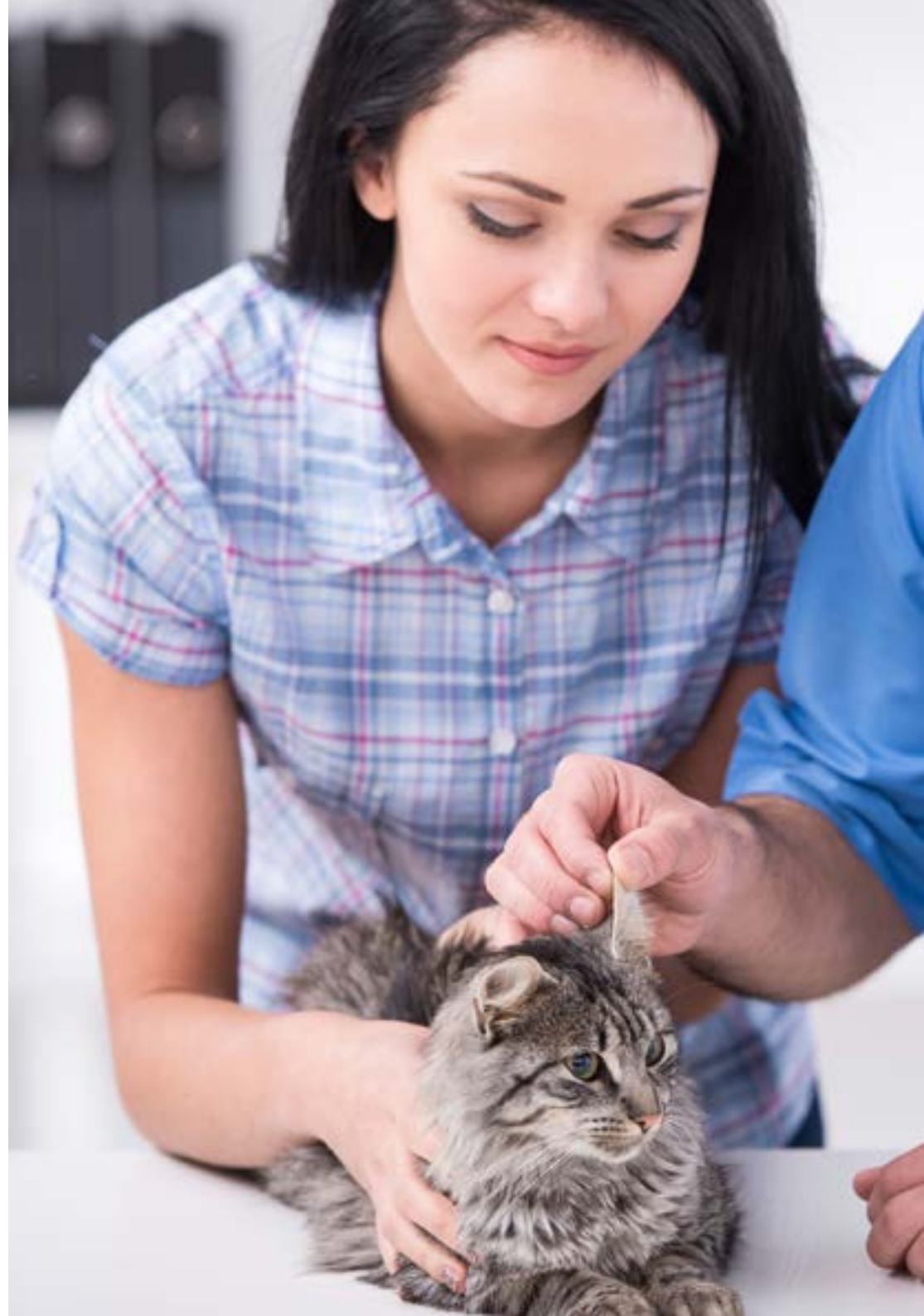


“

Uma capacitação pedagógica muito completa, estruturada em unidades didáticas muito bem desenvolvidas, orientadas para uma aprendizagem compatível com a sua vida pessoal e profissional”

Módulo 1. Bem-estar animal. Conceitos e avaliação

- 1.1. Evolução do conceito de bem-estar animal, desde a antiguidade até à atualidade
 - 1.1.1. O bem-estar animal na antiguidade
 - 1.1.2. Introdução do conceito de bem-estar
 - 1.1.3. O bem-estar animal na atualidade
- 1.2. Visão das diferentes culturas sobre o conceito de bem-estar animal
 - 1.2.1. Budismo
 - 1.2.2. Catolicismo
 - 1.2.3. Islamismo
 - 1.2.4. Judaísmo
 - 1.2.5. Igreja Ortodoxa
 - 1.2.6. Protestantismo
- 1.3. Conceito de bem-estar animal, abordagens para o compreender
 - 1.3.1. Definição de bem-estar animal
 - 1.3.2. Abordagem baseada nas emoções
 - 1.3.3. Abordagem baseada na funcionalidade
 - 1.3.4. Abordagem baseada na etologia
- 1.4. Resposta fisiológica ao stress
 - 1.4.1. Eixo hipotálamo-hipófise-glândulas adrenais
- 1.5. Resposta aguda e crónica ao stress
 - 1.5.1. Resposta fisiológica ao stress crónico
 - 1.5.2. Resposta fisiológica ao stress agudo
- 1.6. Conceito de "eustress" e "distress"
 - 1.6.1. Eustress: stress ótimo
 - 1.6.2. Distress: stress negativo
- 1.7. Papel da resposta ao stress no bem-estar
- 1.8. Liberdades e necessidades
 - 1.8.1. Conceito de liberdades
 - 1.8.2. Papel das liberdades no bem-estar animal
 - 1.8.3. Conceito de necessidades
- 1.9. Sistemas de avaliação do bem-estar animal
 - 1.9.1. Indicadores diretos
 - 1.9.2. Indicadores indiretos





- 1.10. Desenvolvimento do protocolo de avaliação do bem-estar animal
 - 1.10.1. TGI 35 L
 - 1.10.2. *WelfareQuality*®
 - 1.10.3. AWIN (*Animal Welfare Indicators*)

Módulo 2. Etologia animal aplicada

- 2.1. Etologia animal aplicada e a sua relação com o Bem-estar Animal
 - 2.1.1. Aspectos gerais da etologia
 - 2.1.2. Origem da etologia aplicada
 - 2.1.3. Campos da etologia aplicada
- 2.2. Organização do comportamento
 - 2.2.1. Aprendizagem
 - 2.2.2. Motivação
- 2.3. Efeito da domesticação no comportamento animal
 - 2.3.1. Definição de domesticação
 - 2.3.2. O meio ambiente na domesticação
 - 2.3.3. Domesticação e comportamento animal
- 2.4. Comportamento do animal individual
 - 2.4.1. Alimentação
 - 2.4.2. Cuidados corporais
 - 2.4.3. Exame
 - 2.4.4. Comportamento reativo
 - 2.4.5. Repouso e sono
- 2.5. Comportamento social e reprodutivo
 - 2.5.1. Comportamento social geral
 - 2.5.2. Associação
 - 2.5.3. Interações sociais
 - 2.5.4. Capacidade reprodutiva
- 2.6. Comportamento infantil e parental
 - 2.6.1. Comportamento fetal e parto
 - 2.6.2. Comportamento materno
 - 2.6.3. Comportamento neonatal e juvenil
 - 2.6.4. Jogo, prática e exercício

- 2.7. Etologia aplicada aos suínos e às aves
 - 2.7.1. Origem e domesticação do porco
 - 2.7.2. Sinais e comunicação dos suínos
 - 2.7.3. Ritmos biológicos dos suínos: alimentação, repouso e reprodução
 - 2.7.4. Origem e domesticação das aves
 - 2.7.5. Sinais e comunicação das aves
 - 2.7.6. Ritmos biológicos das aves: alimentação, repouso e reprodução
- 2.8. Etologia aplicada aos bovinos, ovinos e caprinos
 - 2.8.1. Origem e domesticação dos bovinos
 - 2.8.2. Sinais e comunicação dos bovinos
 - 2.8.3. Ritmos biológicos dos bovinos: alimentação, repouso e reprodução
 - 2.8.4. Origem e domesticação dos ovinos e caprinos
 - 2.8.5. Sinais e comunicação nos ovinos e caprinos
 - 2.8.6. Ritmos biológicos dos ovinos e caprinos: alimentação, repouso e reprodução
- 2.9. Etologia aplicada aos cães e gatos
 - 2.9.1. Origem e domesticação do cão
 - 2.9.2. Sinais e comunicação do cão
 - 2.9.3. Ritmos biológicos do cão: alimentação, repouso e reprodução
 - 2.9.4. Origem e domesticação do gato
 - 2.9.5. Sinais e comunicação do gato
 - 2.9.6. Ritmos biológicos do gato: alimentação, repouso e reprodução
- 2.10. Enriquecimento ambiental
 - 2.10.1. Conceito de enriquecimento ambiental
 - 2.10.2. Funções do enriquecimento ambiental
 - 2.10.3. Tipos de enriquecimento ambiental





“

O Curso permitir-lhe-á avançar na sua carreira de uma maneira confortável”

05 Metodologia

Este programa de capacitação oferece uma forma diferente de aprendizagem. A nossa metodologia é desenvolvida através de um modo de aprendizagem cíclico: **o Relearning**. Este sistema de ensino é utilizado, por exemplo, nas escolas médicas mais prestigiadas do mundo e tem sido considerado um dos mais eficazes pelas principais publicações, tais como a *New England Journal of Medicine*.



“

Descubra o Relearning, um sistema que abandona a aprendizagem linear convencional para o levar através de sistemas de ensino cíclicos: uma forma de aprendizagem que provou ser extremamente eficaz, especialmente em disciplinas que requerem memorização”

Na TECH utilizamos o Método de Caso

Numa dada situação, o que deve fazer um profissional? Ao longo do programa, será confrontado com múltiplos casos clínicos simulados baseados em pacientes reais, nos quais terá de investigar, estabelecer hipóteses e, finalmente, resolver a situação. Há abundantes provas científicas sobre a eficácia do método. Os especialistas aprendem melhor, mais depressa e de forma mais sustentável ao longo do tempo.

Com a TECH pode experimentar uma forma de aprendizagem que abala as fundações das universidades tradicionais de todo o mundo"



Segundo o Dr. Gérvas, o caso clínico é a apresentação anotada de um paciente, ou grupo de pacientes, que se torna um "caso", um exemplo ou modelo que ilustra alguma componente clínica peculiar, quer pelo seu poder de ensino, quer pela sua singularidade ou raridade. É essencial que o caso se baseie na vida profissional atual, tentando recriar as condições reais na prática profissional veterinária.

“

Sabia que este método foi desenvolvido em 1912 em Harvard para estudantes de direito? O método do caso consistia em apresentar situações reais complexas para que tomassem decisões e justificassem a forma de as resolver. Em 1924 foi estabelecido como um método de ensino padrão em Harvard”

A eficácia do método é justificada por quatro realizações fundamentais:

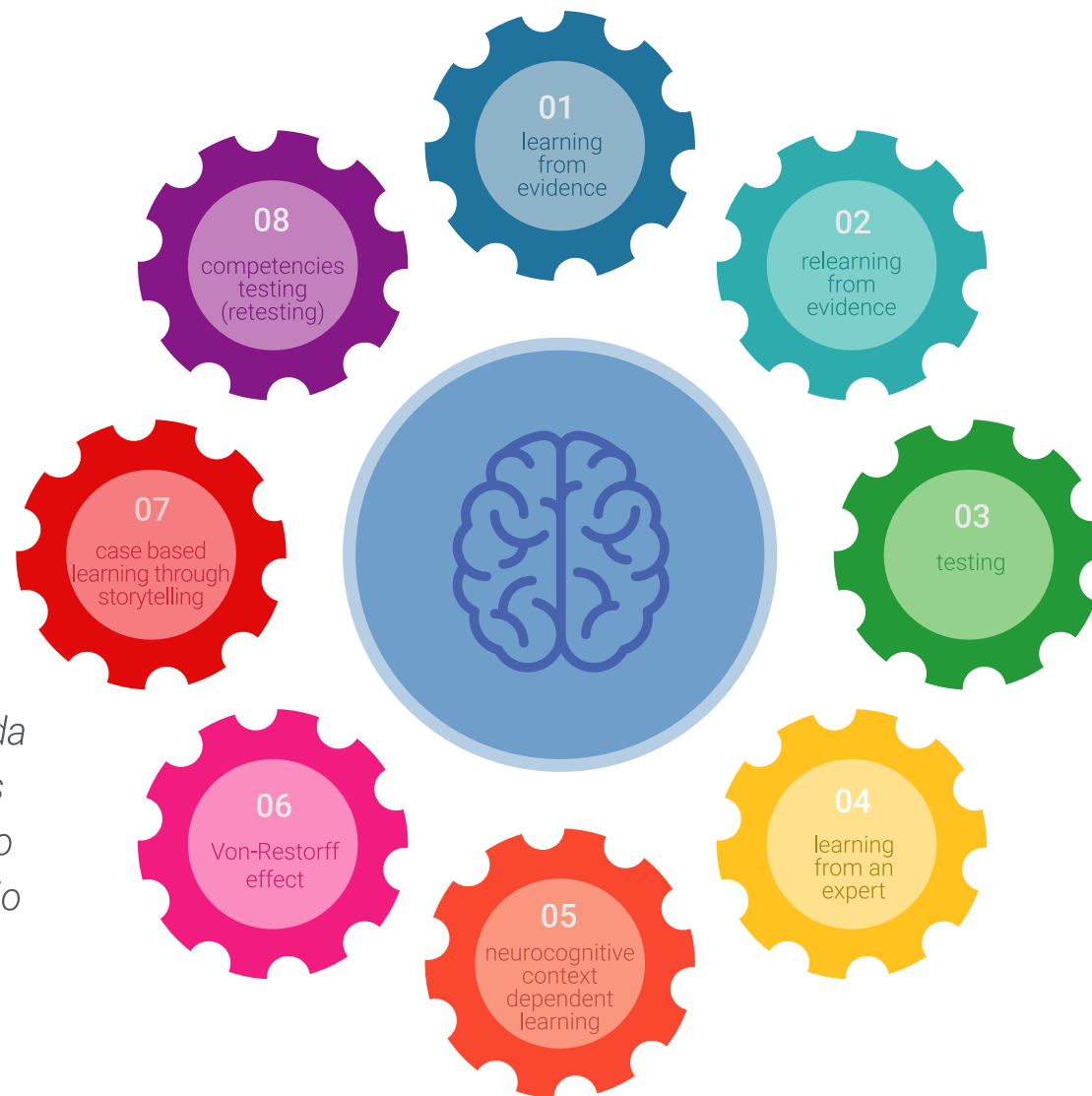
- 1 Os veterinários que seguem este método não só conseguem a assimilação de conceitos, mas também desenvolvem a sua capacidade mental através de exercícios para avaliar situações reais e aplicar os seus conhecimentos.
- 2 A aprendizagem é solidamente traduzida em competências práticas que permitem ao educador integrar melhor o conhecimento na prática diária.
- 3 A assimilação de ideias e conceitos é facilitada e mais eficiente, graças à utilização de situações que surgiram a partir de um ensino real.
- 4 O sentimento de eficiência do esforço investido torna-se um estímulo muito importante para o veterinário, o que se traduz num maior interesse pela aprendizagem e num aumento do tempo gasto a trabalhar no curso.



Relearning Methodology

A TECH combina eficazmente a metodologia do Estudo de Caso com um sistema de aprendizagem 100% online baseado na repetição, que combina 8 elementos didáticos diferentes em cada lição.

Melhoramos o Estudo de Caso com o melhor método de ensino 100% online: o Relearning.



O veterinário irá aprender através de casos reais e da resolução de situações complexas em ambientes de aprendizagem simulada. Estas simulações são desenvolvidas utilizando software de última geração para facilitar a aprendizagem imersiva.

Na vanguarda da pedagogia mundial, o método Relearning conseguiu melhorar os níveis globais de satisfação dos profissionais que concluem os seus estudos, no que diz respeito aos indicadores de qualidade da melhor universidade online do mundo (Universidade de Columbia).

Esta metodologia já formou mais de 65.000 veterinários com sucesso sem precedentes em todas as especialidades clínicas, independentemente da carga cirúrgica. A nossa metodologia de ensino é desenvolvida num ambiente altamente exigente, com um corpo estudantil universitário com um elevado perfil socioeconómico e uma idade média de 43,5 anos.

O Relearning permitir-lhe-á aprender com menos esforço e mais desempenho, envolvendo-o mais na sua capacitação, desenvolvendo um espírito crítico, defendendo argumentos e opiniões contrastantes: uma equação direta ao sucesso.

No nosso programa, a aprendizagem não é um processo linear, mas acontece numa espiral (aprender, desaprender, esquecer e reaprender). Portanto, cada um destes elementos é combinado de forma concêntrica.

A pontuação global do nosso sistema de aprendizagem é de 8,01, de acordo com os mais elevados padrões internacionais.



Este programa oferece o melhor material educativo, cuidadosamente preparado para profissionais:



Material de estudo

Todos os conteúdos didáticos são criados pelos especialistas que irão ensinar o curso, especificamente para o curso, para que o desenvolvimento didático seja realmente específico e concreto.

Estes conteúdos são depois aplicados ao formato audiovisual, para criar o método de trabalho online da TECH. Tudo isto, com as mais recentes técnicas que oferecem peças de alta-qualidade em cada um dos materiais que são colocados à disposição do aluno.



Últimas técnicas e procedimentos em vídeo

O TECH aproxima os estudantes das técnicas mais recentes, dos últimos avanços educacionais e da vanguarda das técnicas e procedimentos veterinários atuais. Tudo isto, na primeira pessoa, com o máximo rigor, explicado e detalhado para a assimilação e compreensão do estudante. E o melhor de tudo, pode observá-los quantas vezes quiser.



Resumos interativos

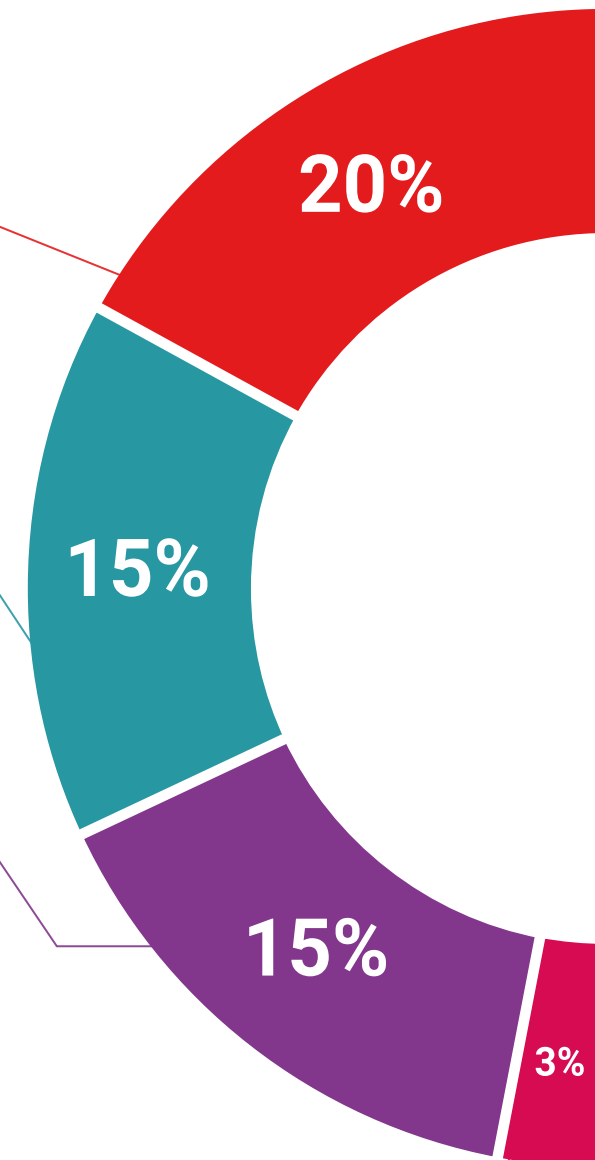
A equipa da TECH apresenta os conteúdos de uma forma atrativa e dinâmica em comprimidos multimédia que incluem áudios, vídeos, imagens, diagramas e mapas conceituais a fim de reforçar o conhecimento.

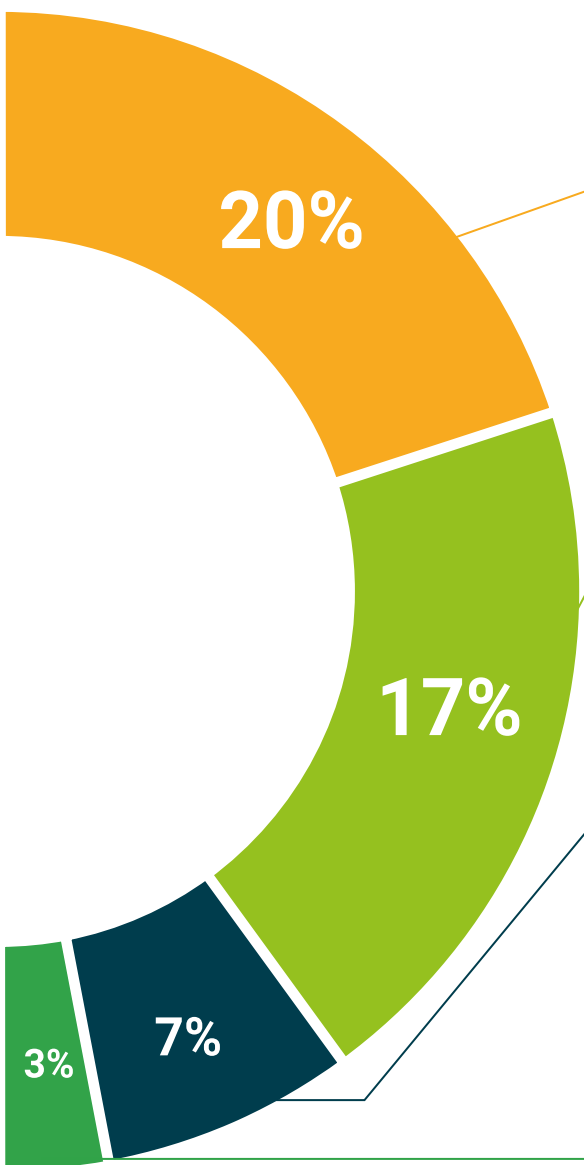
Este sistema educativo único para a apresentação de conteúdos multimédia foi premiado pela Microsoft como uma "História de Sucesso Europeu".



Leituras complementares

Artigos recentes, documentos de consenso e diretrizes internacionais, entre outros. Na biblioteca virtual da TECH o aluno terá acesso a tudo o que necessita para completar a sua capacitação





Análises de casos desenvolvidas e conduzidas por especialistas

A aprendizagem eficaz deve necessariamente ser contextual. Por esta razão, a TECH apresenta o desenvolvimento de casos reais nos quais o perito guiará o estudante através do desenvolvimento da atenção e da resolução de diferentes situações: uma forma clara e direta de alcançar o mais alto grau de compreensão.



Testing & Retesting

Os conhecimentos do aluno são periodicamente avaliados e reavaliados ao longo de todo o programa, através de atividades e exercícios de avaliação e auto-avaliação, para que o aluno possa verificar como está a atingir os seus objetivos.



Masterclasses

Existem provas científicas sobre a utilidade da observação por terceiros especializados.

O denominado Learning from an Expert constrói conhecimento e memória, e gera confiança em futuras decisões difíceis.



Guias rápidos de atuação

A TECH oferece os conteúdos mais relevantes do curso sob a forma de folhas de trabalho ou guias de ação rápida. Uma forma sintética, prática e eficaz de ajudar os estudantes a progredir na sua aprendizagem.



06

Certificação

O Curso de Etologia Animal Aplicada garante, para além do conteúdo mais rigoroso e atualizado, o acesso a um certificado de Curso emitido pela TECH Universidade Tecnológica.



“

Conclua este plano de estudos com sucesso e receba o seu certificado sem sair de casa e sem burocracias”

Este **Curso de Etologia Animal Aplicada** conta com o conteúdo científico mais completo e atualizado do mercado.

Uma vez aprovadas as avaliações, o aluno receberá por correio, com aviso de receção, o certificado* correspondente ao título de **Curso** emitido pela **TECH Universidade Tecnológica**.

Este certificado contribui significativamente para o desenvolvimento da capacitação continuada dos profissionais e proporciona um importante valor para a sua capacitação universitária, sendo 100% válido e atendendo aos requisitos normalmente exigidos pelas bolsas de emprego, concursos públicos e avaliação de carreiras profissionais.

Certificação: **Curso de Etologia Animal Aplicada**

Modalidade: **online**

Duração: **6 semanas**

ECTS: **6**



*Apostila de Haia: Caso o aluno solicite que o seu certificado seja apostilado, a TECH Universidade Tecnológica providenciará a obtenção do mesmo a um custo adicional.

futuro
saúde confiança pessoas
informação orientadores
educação certificação ensino
garantia aprendizagem
instituições tecnologia
comunidade compreensão
atenção personalizada
conhecimento inovação
presente qualidade
desenvolvimento simulação

tech universidade
tecnológica

Curso

Etologia Animal Aplicada

- » Modalidade: online
- » Duração: 6 semanas
- » Certificação: TECH Universidade Tecnológica
- » Créditos: 6 ECTS
- » Horário: ao seu próprio ritmo
- » Exames: online

Curso
Etologia Animal Aplicada

