

## Curso

# Doenças do Trato Gastrointestinal e Urinário em Ruminantes





## Curso

### Doenças do Trato Gastrointestinal e Urinário em Ruminantes

- » Modalidade: online
- » Duração: 6 semanas
- » Certificação: TECH Universidade Tecnológica
- » Créditos: 6 ECTS
- » Horário: ao seu próprio ritmo
- » Exames: online

Acesso ao site: [www.techtute.com/pt/medicina-veterinaria/curso/doencas-trato-gastrointestinal-urinario-ruminantes](http://www.techtute.com/pt/medicina-veterinaria/curso/doencas-trato-gastrointestinal-urinario-ruminantes)

# Índice

01

Apresentação

---

*pág. 4*

02

Objetivos

---

*pág. 8*

03

Direção do curso

---

*pág. 12*

04

Estrutura e conteúdo

---

*pág. 16*

05

Metodologia

---

*pág. 20*

06

Certificação

---

*pág. 28*

# 01

# Apresentação

As doenças que afetam o trato gastrointestinal são, em geral, muito frequentes nos ruminantes. Por esta razão, é essencial saber tratar de forma atualizada as principais patologias digestivas que afetam os bovinos e os ruminantes de pequeno porte. Este Curso foi concebido para fornecer ao estudante os conhecimentos mais completos sobre as doenças do trato intestinal e urinário, com uma abordagem prática que o dotará das competências dos melhores na matéria.







“

*As formas mais atualizadas de trabalhar as Doenças do Trato Gastrointestinal e Urinário dos Ruminantes, com uma abordagem clínica e prática que faz a diferença”*

Ao longo deste Curso serão estudadas as principais alterações que afetam a cavidade oral, os pré-estômagos, o abomaso e o intestino. Algumas doenças, como as indigestões ou os deslocamentos do abomaso, são muito importantes nos bovinos, representando uma das principais causas de visitas nas explorações bovinas.

Da mesma forma, este módulo desenvolve as doenças genitourinárias específicas dos bovinos e dos ruminantes de pequeno porte; algumas delas relativamente frequentes na prática clínica do veterinário destas espécies como, por exemplo, a obstrução urinária nos caprinos machos. Os conhecimentos adquiridos nesta capacitação especializam o veterinário no diagnóstico, tratamento e prevenção destas afeções, o que é fundamental para a sua prática quotidiana.



*Uma capacitação essencial,  
no entanto, rara para o médico  
veterinário especializado que o  
distinguirá como um especialista  
neste campo de trabalho”*

Este **Curso de Doenças do Trato Gastrointestinal e Urinário em Ruminantes** conta com o conteúdo científico mais completo e atualizado do mercado. As suas principais características são:

- a mais recente tecnologia em software de ensino *online*
- Um sistema de ensino extremamente visual, apoiado por conteúdos gráficos e esquemáticos que são fáceis de assimilar e compreender
- O desenvolvimento de casos práticos apresentados por especialistas em atividade
- Sistemas de vídeo interativo de última geração
- Um ensino apoiado pela teleprática
- Sistemas de atualização e requalificação contínua
- Aprendizagem autorregulada: total compatibilidade com outras profissões
- Exercícios práticos de autoavaliação e verificação da aprendizagem
- Grupos de apoio e sinergias educativas: perguntas ao especialista, fóruns de discussão e conhecimento
- Comunicação com o professor e trabalhos de reflexão individual
- Disponibilidade dos conteúdos a partir de qualquer dispositivo fixo ou portátil com ligação à Internet
- Bancos de documentação complementar permanentemente disponíveis, inclusive após o Curso

“

*Fundamentos clínicos especializados e avançados, baseados em evidências veterinárias que lhe permitirão enfrentar a intervenção diária em bovinos e ruminantes”*

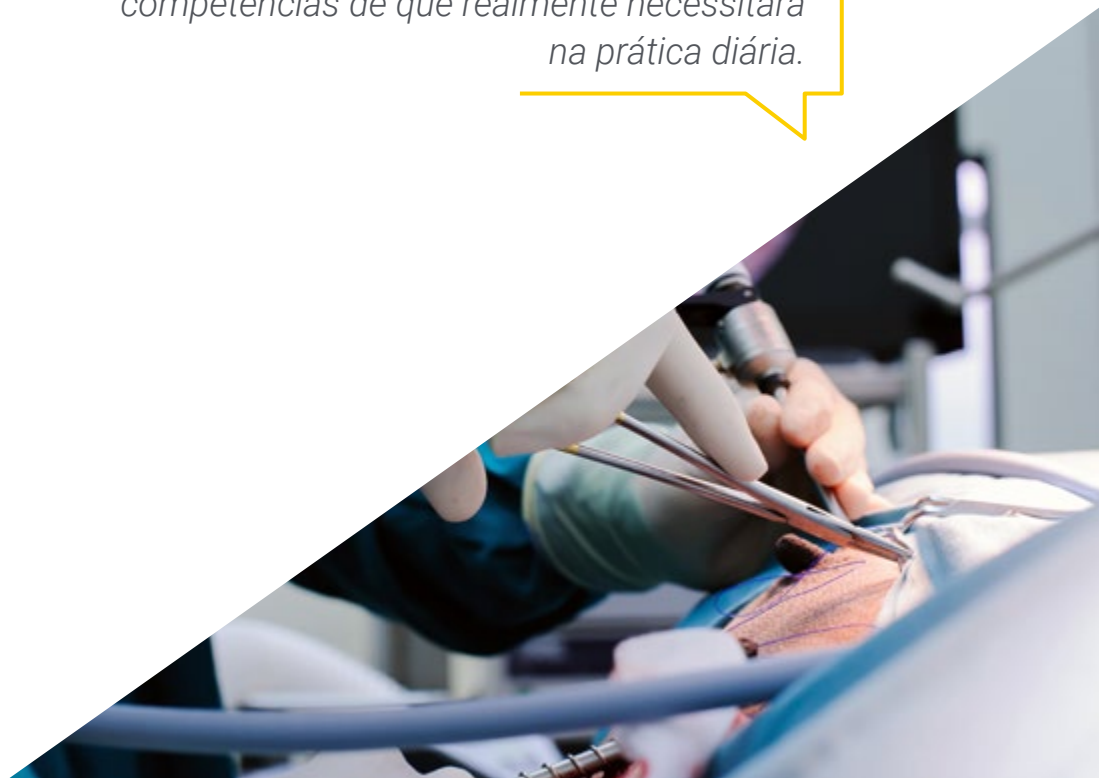
O corpo docente é composto por profissionais de diferentes áreas relacionadas com esta especialidade. Desta forma, a TECH garante que fornece aos profissionais o objetivo de atualização pedagógica que pretende. Um quadro multidisciplinar de profissionais qualificados e experientes em diferentes áreas que desenvolverão os conhecimentos teóricos de forma eficiente, mas, sobretudo, que proporcionarão aos alunos os conhecimentos práticos derivados da sua experiência de ensino: uma das qualidades diferenciais desta especialização.

Este domínio do assunto é complementado pela eficácia da conceção metodológica. Desenvolvido por uma equipa multidisciplinar de especialistas em *e-Learning*, integra os últimos avanços na tecnologia educacional. Desta forma, o estudante será capaz de estudar com ferramentas multimédia confortáveis e versáteis, que lhe darão a funcionalidade de que necessita na sua capacitação.

Esta qualificação foi concebida tendo por base uma Aprendizagem Baseada em Problemas: uma abordagem que contempla a aprendizagem como um processo essencialmente prático. Para o conseguir de forma remota, a TECH utilizará a teleprática: com a ajuda de um sistema de vídeo interativo inovador e do *Learning from an Expert*, poderá adquirir os conhecimentos como se estivesse a ser confrontado com o cenário que está a aprender nesse momento. Um conceito que permitirá que a aprendizagem seja integrada e fundamentada de forma realista e permanente.

*Com uma conceção metodológica baseada em técnicas de ensino comprovadas, esta qualificação inovadora conduzi-lo-á por meio de diferentes abordagens de ensino para lhe permitir aprender de forma dinâmica e eficaz.*

*Apoiada em dados concretos, a abordagem desta especialização permitir-lhe-á aprender de forma contextualizada e adquirir as competências de que realmente necessitará na prática diária.*



# 02

## Objetivos

A conclusão deste Curso fornece, ao profissional de Veterinária fundamentos clínicos especializados e avançados, baseados em evidências para enfrentar a prática clínica diária em bovinos e ruminantes.

Além desta abordagem atualizada dos problemas encontrados na prática clínica diária, a bibliografia fornecida e a estruturação dos temas permitir-lhe-ão manter estes conhecimentos atualizados.







“

*O Curso de Doenças do Trato Gastrointestinal e Urinário em Ruminantes permitirá ao médico veterinário atualizar e alargar os seus conhecimentos e competências em Medicina e Cirurgia de Ruminantes”*



## Objetivos gerais

---

- ♦ Desenvolver conhecimentos especializados sobre os problemas gastrointestinais mais comuns nos ruminantes
- ♦ Estabelecer todos os sinais clínicos associados a cada doença gastrointestinal
- ♦ Analisar a abordagem clínica específica para cada patologia gastrointestinal
- ♦ Determinar o prognóstico e o tratamento mais apropriado em cada caso
- ♦ Examinar o funcionamento fisiológico do sistema urinário
- ♦ Estabelecer uma metodologia apropriada para o exame do paciente com problemas urinários e renais
- ♦ Identificar todos os sinais clínicos associados à doença renal
- ♦ Estabelecer a abordagem clínica específica do paciente com perturbações renais



*Uma capacitação completa que irá aumentar a sua capacidade de trabalhar na prevenção, gestão e redução de custos na produção animal, dando-lhe maior competitividade no mercado de trabalho"*





## Objetivos específicos

---

- ♦ Reconhecer os sinais clínicos das principais patologias que afetam o aparelho gastrointestinal dos ruminantes
- ♦ Desenvolver as principais patologias gastrointestinais que afetam os bovinos
- ♦ Examinar os sinais típicos das doenças que afetam a cavidade oral dos bovinos e os seus possíveis diagnósticos diferenciais
- ♦ Analisar os mecanismos das diferentes causas de indigestão nos bovinos
- ♦ Estabelecer protocolos de atuação para os bovinos que sofrem de deslocamento do abomaso
- ♦ Identificar os sinais clínicos e as opções terapêuticas das principais causas de obstrução intestinal em bovinos
- ♦ Especificar o diagnóstico da diarreia nos bovinos
- ♦ Estabelecer protocolos de tratamento dos bovinos com diarreia
- ♦ Desenvolver as principais patologias gastrointestinais que afetam os ruminantes de pequeno porte
- ♦ Gerar conhecimentos especializados para efetuar um exame clínico de um paciente com problemas urinários e renais
- ♦ Identificar as alterações inerentes às diferentes doenças renais
- ♦ Estabelecer um plano de diagnóstico adequado para as principais manifestações clínicas dos problemas renais
- ♦ Diagnosticar corretamente os diferentes problemas renais e fazer um prognóstico destes animais
- ♦ Determinar um plano de tratamento a curto e a longo prazo, para os principais problemas urinários e renais

03

# Direção do curso

Como parte do conceito de qualidade total deste Curso, a TECH orgulha-se de oferecer ao estudante um corpo docente do mais alto nível, escolhido pela sua experiência comprovada. Profissionais de diferentes áreas e competências que formam uma equipa multidisciplinar completa. Uma oportunidade única de aprender com os melhores.







“

*Um corpo docente impressionante, composto por profissionais do mais alto nível, que serão os seus professores durante toda a capacitação proporcionando-lhe a experiência mais real, próxima e atual”*

## Direção



### Doutor Luis Javier Ezquerra Calvo

- Doutoramento em Medicina Veterinária, Licenciatura em Medicina Veterinária (1987)
- Licenciatura em Medicina Veterinária, Universidade de Saragoça (1982)
- Especialista em Cirurgia Animal Aplicada e Experimental, Universidade da Saragoça (1982)
- Especialista em Reprodução Animal e Inseminação Artificial, Universidade da Saragoça (1985)
- Licenciatura no Colégio Europeu de Cirurgiões Veterinários - Animais de Grande Porte 1998
- Possui 6 períodos de avaliação docente de 5 anos

## Professores

### Doutor Carlos E. Medina Torres

- ♦ Médico Veterinário, Universidade Nacional da Colômbia
- ♦ Professor Assistente e Especialista em Medicina Interna na Escola de Medicina Veterinária da Faculdade de Ciências, Universidade de Queensland
- ♦ Doutorado em Ciências Veterinárias, Universidade de Guelph, em Ontário
- ♦ Mestrado em Ciências, Universidade de Liverpool, em Inglaterra
- ♦ Licenciatura no Colégio Americano de Medicina Interna na especialidade de Medicina de Animais de Grande Porte e pelo Colégio Europeu de Medicina Interna
- ♦ Certificado em Prática de Ensino Universitário (CUTP), Universidade de Queensland
- ♦ Doutorado, Universidade de Queensland
- ♦ Professor Assistente e Clínico de Medicina Interna de Animais de Grande Porte na Clínica de Animais de Grande Porte da Faculdade de Medicina Veterinária e Zootecnia, Universidade Nacional da Colômbia
- ♦ Investigador Associado em Fisiologia do Desporto no Departamento de Morfologia, Anatomia, Fisiologia e Patologia da Universidade de Messina, em Itália
- ♦ Tutor, Assistente de Ensino e Professor de Anatomia, Fisiologia, Medicina Interna de Animais de Produção e Medicina Interna e Cirurgia de Animais de Companhia
- ♦ Professor Assistente, Investigador Associado e Diretor do Laboratório de Investigação do Herpesvírus Equino, Universidade de Messina, em Itália
- ♦ Equivalente a Professor Sênior (Senior Lecturer) e Especialista Clínico em Medicina Interna, Universidade de Queensland, na Austrália

### Doutora Martha Barba Recreo

- ♦ Veterinária na Clínica Ambulatória de Equídeos Gres-Hippo, em St. Vicent de Mercuze, França
- ♦ Docente, investigadora e veterinária clínica no Serviço de Medicina Interna Equina, Faculdade de Medicina Veterinária, Universidade CEU Cardenal Herrera, em Valência
- ♦ Licenciatura em Medicina Veterinária, Universidade de Saragoça
- ♦ Doutorado em Ciências Biomédicas, Universidade de Auburn, em Alabama, Estados Unidos
- ♦ Licenciatura do Colégio Americano de Medicina Interna, Animais de Grande Porte
- ♦ Estágio rotativo em Medicina e Cirurgia Equina, Universidade de Lyon, VetAgro-Sup, em França
- ♦ Residência em Medicina Interna Equina, "J. T. Vaughan Large Animal Teaching Hospital", "Auburn University", em Alabama, Estados Unidos
- ♦ Professora Orientadora de Formação do Departamento de Medicina e Cirurgia Animal da Faculdade de Medicina Veterinária, Universidade CEU Cardenal Herrera, em Valência
- ♦ Professora e Veterinária Especialista do Serviço de Medicina Interna Equina e Investigadora Associada, "Weipers Centre Equine Hospital", University of Glasgow, em Scotland, Reino Unido



*Os principais profissionais da área uniram-se para lhe oferecer o conhecimento mais abrangente neste campo, para que possa crescer com total garantia de sucesso"*



# 04

## Estrutura e conteúdo

Os conteúdos desta qualificação foi desenvolvido pelos diferentes especialistas deste Curso, com um objetivo claro: assegurar que os alunos adquiram todas as competências necessárias para se tornarem verdadeiros especialistas nesta área.

Uma capacitação abrangente e bem estruturada que levará aos mais altos padrões de qualidade e sucesso.







“

*Uma capacitação pedagógica muito completa, estruturada em unidades didáticas muito bem desenvolvidas, orientadas para uma aprendizagem compatível com a sua vida pessoal e profissional”*

## Módulo 1. Doenças do aparelho gastrointestinal e urinário dos ruminantes

- 1.1. Exame do sistema gastrointestinal e testes de diagnóstico em bovinos
  - 1.1.1. Anatomia e fisiologia do sistema gastrointestinal
  - 1.1.2. Sinais clínicos característicos de perturbações do sistema gastrointestinal
  - 1.1.3. Exame físico
    - 1.1.3.1. História
    - 1.1.3.2. Exame físico geral
    - 1.1.3.3. Exame do sistema gastrointestinal
  - 1.1.4. Técnicas de diagnóstico por imagem
    - 1.1.4.1. Radiografia
    - 1.1.4.2. Ecografia
    - 1.1.4.3. Outras técnicas de diagnóstico por imagem
  - 1.1.5. Outras técnicas de diagnóstico
    - 1.1.5.1. Análise de líquido ruminal
    - 1.1.5.2. Exame macroscópico de fezes
    - 1.1.5.3. Laparotomia ou rumenotomia exploratória
- 1.2. Alterações da cavidade oral nos bovinos
  - 1.2.1. Perturbações dos dentes e das glândulas salivares
  - 1.2.2. Actinobacilose ("língua de pau")
  - 1.2.3. Actinomicose ("mandíbula de borracha")
  - 1.2.4. Necrobacilose oral
  - 1.2.5. Vírus que provocam lesões das mucosas
    - 1.2.5.1. Língua azul
    - 1.2.5.2. Estomatite papular bovina
    - 1.2.5.3. Estomatite vesicular
    - 1.2.5.4. Vírus da diarreia viral bovina (BVD)
    - 1.2.5.5. Febre catarral maligna
    - 1.2.5.6. Febre aftosa
    - 1.2.5.7. Peste bovina
- 1.3. Indigestão e reticuloperitonite traumática dos bovinos
  - 1.3.1. Indigestões primárias
    - 1.3.1.1. Perturbações motoras da parede do rúmen ou do reticuloruminal
      - 1.3.1.1.1. Reticuloperitonite traumática
      - 1.3.1.1.2. Timpanismo espumoso
      - 1.3.1.1.3. Timpanismo gasoso
      - 1.3.1.1.4. Reticulite ou rumenite
      - 1.3.1.1.5. Paraceratose ruminal
      - 1.3.1.1.6. Indigestão vagal
      - 1.3.1.1.7. Obstrução cardíaca
      - 1.3.1.1.8. Obstrução do orifício retículo-omasal
      - 1.3.1.1.9. Hérnia diafragmática
    - 1.3.1.2. Perturbações fermentativas reticulorais
      - 1.3.1.2.1. Inatividade da flora microbiana ruminal
      - 1.3.1.2.2. Indigestão simples
      - 1.3.1.2.3. Acidose ruminal
      - 1.3.1.2.4. Alcalose ruminal
      - 1.3.1.2.5. Putrefação da ingestão ruminal
  - 1.3.2. Indigestões secundárias
    - 1.3.2.1. Indigestões secundárias à inatividade motora reticuloruminal
    - 1.3.2.2. Indigestões secundárias à inatividade da microflora reticuloruminal
    - 1.3.2.3. Refluxo abomasal
- 1.4. Deslocações do abomaso e outras alterações do abomaso nos bovinos
  - 1.4.1. Deslocamento de abomaso para a esquerda
  - 1.4.2. Deslocamento de abomaso para a direita
  - 1.4.3. Torção do abomaso
  - 1.4.4. Úlceras do abomaso
  - 1.4.5. Impactação do abomaso

- 1.5. Perturbações intestinais obstrutivas dos bovinos
  - 1.5.1. Visão geral
  - 1.5.2. Causas mecânicas intradigestivas de obstrução intestinal
    - 1.5.2.1. Congênita
    - 1.5.2.2. Intussusceção intestinal
    - 1.5.2.5. Vólvulo intestinal
    - 1.5.2.4. Dilatação e vólvulo cecal
    - 1.5.2.5. Neoplasia
    - 1.5.2.6. Prolapso retal
  - 1.5.3. Causas mecânicas extradigestivas de obstrução intestinal
    - 1.5.3.1. Necrose da gordura mesentérica
    - 1.5.3.2. Aderências fibrosas
    - 1.5.3.3. Hérnias
  - 1.5.4. Outras causas de obstrução intestinal
    - 1.5.4.1. Obstrução intraluminal
    - 1.5.4.2. Síndrome hemorrágica jejunal
- 1.6. Diarreia nos bovinos
  - 1.6.1. Diarreia causada por bactérias
    - 1.6.1.1. Paratuberculose
    - 1.6.1.2. Salmonela
    - 1.6.1.3. Clostridiose
  - 1.6.2. Diarreia causada por vírus
    - 1.6.2.1. Vírus da diarreia viral bovina (BVD)
    - 1.6.2.2. Coronavírus
    - 1.6.2.3. Outros vírus
  - 1.6.3. Diarreia causada por parasitas
  - 1.6.4. Diarreia causada por intoxicações
  - 1.6.5. Outras causas de diarreia
- 1.7. Exame do sistema gastrointestinal e testes de diagnóstico em ruminantes de pequeno porte
  - 1.7.1. Anatomia e fisiologia do sistema gastrointestinal
  - 1.7.2. Sinais clínicos característicos de perturbações do sistema gastrointestinal
  - 1.7.3. Exame físico
    - 1.7.3.1. História
    - 1.7.3.2. Exame físico geral
    - 1.7.3.3. Exame do sistema gastrointestinal
  - 1.7.4. Técnicas de diagnóstico por imagem
    - 1.7.4.1. Radiografia
    - 1.7.4.2. Ecografia
    - 1.7.4.3. Outras técnicas de diagnóstico por imagem
  - 1.7.5. Outras técnicas de diagnóstico
    - 1.7.5.1. Análise de líquido ruminal
    - 1.7.5.2. Exame macroscópico de fezes
    - 1.7.5.3. Laparotomia ou rumenotomia exploratória
- 1.8. Alterações gastrointestinais de ruminantes de pequeno porte
  - 1.8.1. Alterações da cavidade oral
  - 1.8.2. Indigestões e outras perturbações pré-estomacais
  - 1.8.3. Enterotoxemia
  - 1.8.4. Diarreia em ovinos e caprinos adultos
- 1.9. Doenças do trato urinário em bovinos
  - 1.9.1. Patologias congénitas do aparelho geniturinário
  - 1.9.2. Lesões e insuficiência renal
  - 1.9.3. Outras doenças renais
  - 1.9.4. Doenças dos ureteres, da bexiga e da uretra
- 1.10. Doenças urinárias em ruminantes de pequeno porte
  - 1.10.1. Patologias congénitas do aparelho geniturinário
  - 1.10.2. Lesões e insuficiência renal
  - 1.10.3. Outras doenças renais
  - 1.10.4. Obstrução urinária
  - 1.10.5. Doenças dos ureteres, da bexiga e da uretra



05

# Metodologia

Este programa de capacitação oferece uma forma diferente de aprendizagem. A nossa metodologia é desenvolvida através de um modo de aprendizagem cíclico: **o Relearning**. Este sistema de ensino é utilizado, por exemplo, nas escolas médicas mais prestigiadas do mundo e tem sido considerado um dos mais eficazes pelas principais publicações, tais como a *New England Journal of Medicine*.







“

*Descubra o Relearning, um sistema que abandona a aprendizagem linear convencional para o levar através de sistemas de ensino cíclicos: uma forma de aprendizagem que provou ser extremamente eficaz, especialmente em disciplinas que requerem memorização”*

## Na TECH utilizamos o Método de Caso

Numa dada situação, o que deve fazer um profissional? Ao longo do programa, será confrontado com múltiplos casos clínicos simulados baseados em pacientes reais, nos quais terá de investigar, estabelecer hipóteses e, finalmente, resolver a situação. Há abundantes provas científicas sobre a eficácia do método. Os especialistas aprendem melhor, mais depressa e de forma mais sustentável ao longo do tempo.

*Com a TECH pode experimentar uma forma de aprendizagem que abala as fundações das universidades tradicionais de todo o mundo"*



Segundo o Dr. Gérvas, o caso clínico é a apresentação anotada de um paciente, ou grupo de pacientes, que se torna um "caso", um exemplo ou modelo que ilustra alguma componente clínica peculiar, quer pelo seu poder de ensino, quer pela sua singularidade ou raridade. É essencial que o caso se baseie na vida profissional atual, tentando recriar as condições reais na prática profissional veterinária.



“

*Sabia que este método foi desenvolvido em 1912 em Harvard para estudantes de direito? O método do caso consistia em apresentar situações reais complexas para que tomassem decisões e justificassem a forma de as resolver. Em 1924 foi estabelecido como um método de ensino padrão em Harvard”*

#### A eficácia do método é justificada por quatro realizações fundamentais:

- 1 Os veterinários que seguem este método não só conseguem a assimilação de conceitos, mas também desenvolvem a sua capacidade mental através de exercícios para avaliar situações reais e aplicar os seus conhecimentos.
- 2 A aprendizagem é solidamente traduzida em competências práticas que permitem ao educador integrar melhor o conhecimento na prática diária.
- 3 A assimilação de ideias e conceitos é facilitada e mais eficiente, graças à utilização de situações que surgiram a partir de um ensino real.
- 4 O sentimento de eficiência do esforço investido torna-se um estímulo muito importante para o veterinário, o que se traduz num maior interesse pela aprendizagem e num aumento do tempo gasto a trabalhar no curso.

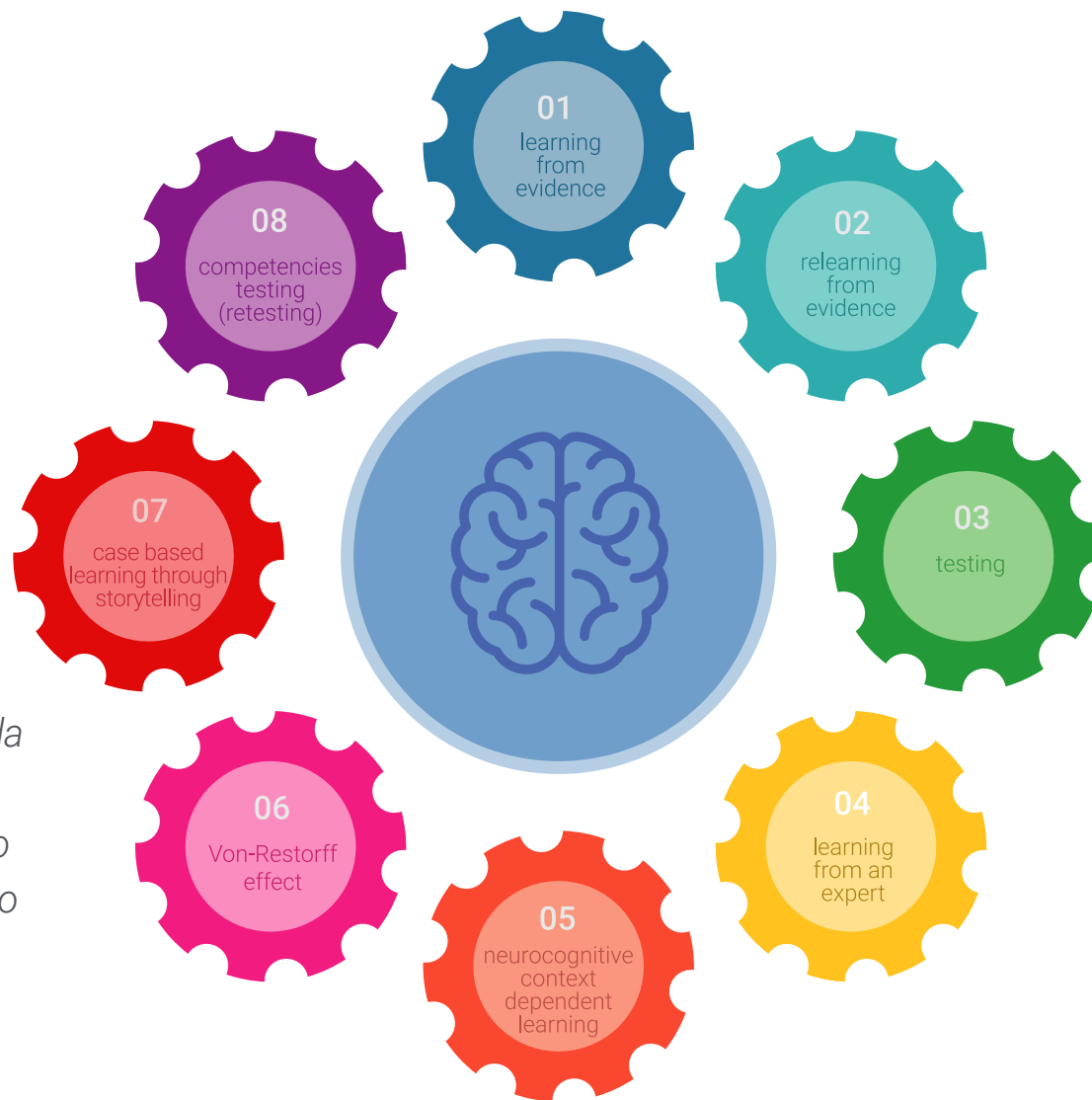




## Relearning Methodology

A TECH combina eficazmente a metodologia do Estudo de Caso com um sistema de aprendizagem 100% online baseado na repetição, que combina 8 elementos didáticos diferentes em cada lição.

Melhoramos o Estudo de Caso com o melhor método de ensino 100% online: o Relearning.



*O veterinário irá aprender através de casos reais e da resolução de situações complexas em ambientes de aprendizagem simulada. Estas simulações são desenvolvidas utilizando software de última geração para facilitar a aprendizagem imersiva.*

Na vanguarda da pedagogia mundial, o método Relearning conseguiu melhorar os níveis globais de satisfação dos profissionais que concluem os seus estudos, no que diz respeito aos indicadores de qualidade da melhor universidade online do mundo (Universidade de Columbia).

Esta metodologia já formou mais de 65.000 veterinários com sucesso sem precedentes em todas as especialidades clínicas, independentemente da carga cirúrgica. A nossa metodologia de ensino é desenvolvida num ambiente altamente exigente, com um corpo estudantil universitário com um elevado perfil socioeconómico e uma idade média de 43,5 anos.

*O Relearning permitir-lhe-á aprender com menos esforço e mais desempenho, envolvendo-o mais na sua capacitação, desenvolvendo um espírito crítico, defendendo argumentos e opiniões contrastantes: uma equação direta ao sucesso.*

No nosso programa, a aprendizagem não é um processo linear, mas acontece numa espiral (aprender, desaprender, esquecer e reaprender). Portanto, cada um destes elementos é combinado de forma concêntrica.

A pontuação global do nosso sistema de aprendizagem é de 8,01, de acordo com os mais elevados padrões internacionais.



Este programa oferece o melhor material educativo, cuidadosamente preparado para profissionais:



#### Material de estudo

Todos os conteúdos didáticos são criados pelos especialistas que irão ensinar o curso, especificamente para o curso, para que o desenvolvimento didático seja realmente específico e concreto.

Estes conteúdos são depois aplicados ao formato audiovisual, para criar o método de trabalho online da TECH. Tudo isto, com as mais recentes técnicas que oferecem peças de alta-qualidade em cada um dos materiais que são colocados à disposição do aluno.



#### Últimas técnicas e procedimentos em vídeo

O TECH aproxima os estudantes das técnicas mais recentes, dos últimos avanços educacionais e da vanguarda das técnicas e procedimentos veterinários atuais. Tudo isto, na primeira pessoa, com o máximo rigor, explicado e detalhado para a assimilação e compreensão do estudante. E o melhor de tudo, pode observá-los quantas vezes quiser.



#### Resumos interativos

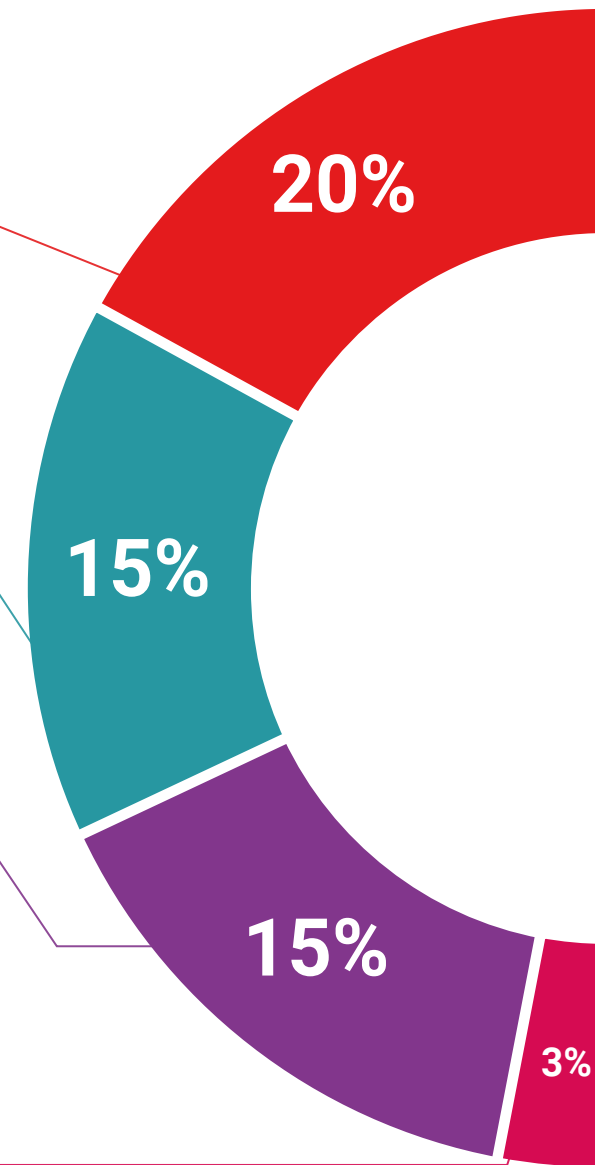
A equipa da TECH apresenta os conteúdos de uma forma atrativa e dinâmica em comprimidos multimédia que incluem áudios, vídeos, imagens, diagramas e mapas conceituais a fim de reforçar o conhecimento.

Este sistema educativo único para a apresentação de conteúdos multimédia foi premiado pela Microsoft como uma "História de Sucesso Europeu".

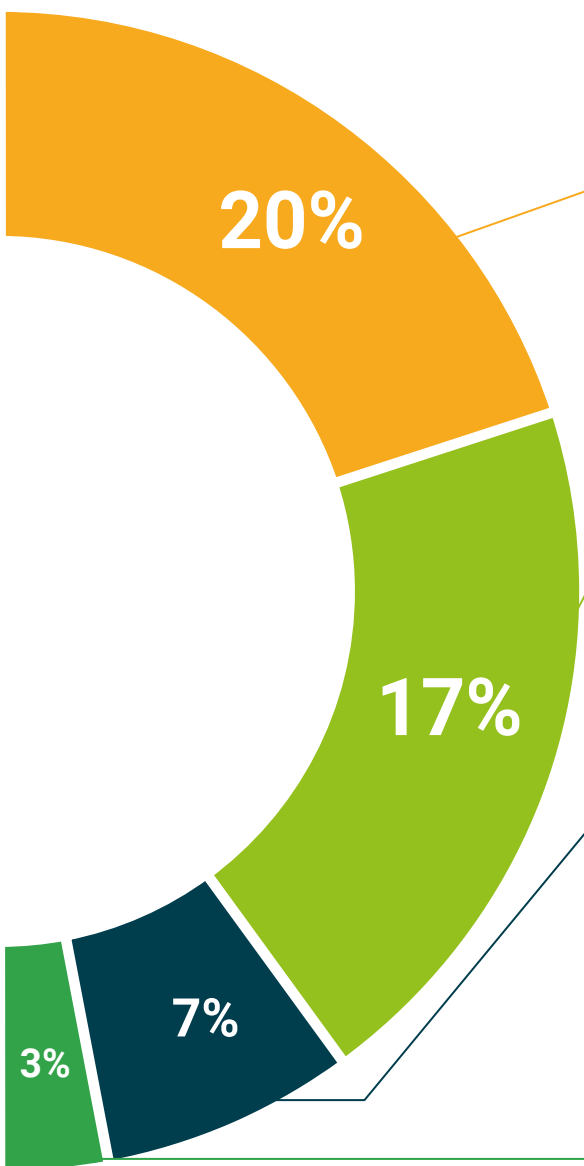


#### Leituras complementares

Artigos recentes, documentos de consenso e diretrizes internacionais, entre outros. Na biblioteca virtual da TECH o aluno terá acesso a tudo o que necessita para completar a sua capacitação







### Análises de casos desenvolvidas e conduzidas por especialistas

A aprendizagem eficaz deve necessariamente ser contextual. Por esta razão, a TECH apresenta o desenvolvimento de casos reais nos quais o perito guiará o estudante através do desenvolvimento da atenção e da resolução de diferentes situações: uma forma clara e direta de alcançar o mais alto grau de compreensão.



### Testing & Retesting

Os conhecimentos do aluno são periodicamente avaliados e reavaliados ao longo de todo o programa, através de atividades e exercícios de avaliação e auto-avaliação, para que o aluno possa verificar como está a atingir os seus objetivos.



### Masterclasses

Existem provas científicas sobre a utilidade da observação por terceiros especializados.

O denominado Learning from an Expert constrói conhecimento e memória, e gera confiança em futuras decisões difíceis.



### Guias rápidos de atuação

A TECH oferece os conteúdos mais relevantes do curso sob a forma de folhas de trabalho ou guias de ação rápida. Uma forma sintética, prática e eficaz de ajudar os estudantes a progredir na sua aprendizagem.



06

# Certificação

O Curso de Doenças do Trato Gastrointestinal e Urinário em Ruminantes garante, para além do conteúdo mais rigoroso e atualizado, o acesso a um Curso emitido pela TECH Universidade Tecnológica.



“

*Conclua este plano de estudos com sucesso e receba o seu certificado sem sair de casa e sem burocracias”*



Este **Curso de Doenças do Trato Gastrointestinal e Urinário em Ruminantes** conta com o conteúdo científico mais completo e atualizado do mercado.

Uma vez aprovadas as avaliações, o aluno receberá por correio o certificado\* correspondente ao **Curso** emitido pela **TECH Universidade Tecnológica**.

Este certificado contribui significativamente para o desenvolvimento da capacitação continuada dos profissionais e proporciona um importante valor para a sua capacitação universitária, sendo 100% válido e atendendo aos requisitos normalmente exigidos pelas bolsas de emprego, concursos públicos e avaliação de carreiras profissionais.

Certificação: **Curso de Doenças do Trato Gastrointestinal e Urinário em Ruminantes**

ECTS: 6

Carga horária: **150 horas**



\*Apostila de Haia: Caso o aluno solicite que o seu certificado seja apostilado, a TECH EDUCATION providenciará a obtenção do mesmo com um custo adicional.

futuro  
saúde confiança pessoas  
informação orientadores  
educação certificação ensino  
garantia aprendizagem  
instituições tecnologia  
comunidade compromisso  
atenção personalizada  
conhecimento inovação  
presente qualidade  
desenvolvimento site

**tech** universidade  
tecnológica

### Curso

Doenças do Trato  
Gastrointestinal e Urinário  
em Ruminantes

- » Modalidade: online
- » Duração: 6 semanas
- » Certificação: TECH Universidade Tecnológica
- » Créditos: 6 ECTS
- » Horário: ao seu próprio ritmo
- » Exames: online

**Curso**

Doenças do Trato Gastrointestinal  
e Urinário em Ruminantes

