

Curso

Doenças Dermatológicas  
de Regiões Específicas





## Curso

### Doenças Dermatológicas de Regiões Específicas

- » Modalidade: online
- » Duração: 8 semanas
- » Certificação: TECH Universidade Tecnológica
- » Créditos: 12 ECTS
- » Horário: ao seu próprio ritmo
- » Exames: online

Acesso ao site: [www.techtute.com/pt/medicina-veterinaria/curso/doencas-dermatologicas-regioes-especificas](http://www.techtute.com/pt/medicina-veterinaria/curso/doencas-dermatologicas-regioes-especificas)

# Índice

01

Apresentação

---

*pág. 4*

02

Objetivos

---

*pág. 8*

03

Direção do curso

---

*pág. 12*

04

Estrutura e conteúdo

---

*pág. 18*

05

Metodologia

---

*pág. 22*

06

Certificação

---

*pág. 30*

01

# Apresentação

Este programa aborda o estudo de diferentes patologias de certas partes peculiares do organismo devido à sua diferenciação do ponto de vista embrionário ou devido à sua localização, o que torna os tratamentos ou diagnósticos particulares.

Especialize-se em Doenças Dermatológicas com especialistas com vasta experiência na área. Uma oportunidade única de se especializar num setor com alta necessidade de profissionais.



“

*Os veterinários devem dar continuidade à sua preparação para se adaptarem aos novos avanços neste domínio”*

A Dermatologia é, possivelmente, a especialidade mais frequente dentro da Medicina Veterinária dos animais de estimação na prática clínica diária.

Por isso, e tendo em conta sua importância, o programa deste Curso foi desenvolvido por um corpo docente de veterinários de referência em Doenças Dermatológicas de Regiões Específicas.

A combinação de experiência, tanto teórica como prática, permite ao profissional veterinário desenvolver conhecimentos especializados em primeira mão, para realizar um bom diagnóstico e tratamento de doenças dermatológicas, de um ponto de vista teórico, com as últimas descobertas e avanços científicos e a partir da vasta experiência prática de todos os Professores. A combinação de uma grande equipa de Professores interrelacionados é o que torna este Curso único entre todos aqueles oferecidos em capacitações similares.

O tema desenvolvido no Curso aborda, com um elevado nível de profundidade, as Dermatoses mais importantes de animais pequenos, incluindo cães, gatos e outras espécies não tradicionais de animais de estimação.

Com este Curso, o profissional veterinário desenvolve conhecimentos avançados de Doenças Dermatológicas de Regiões Específicas para a prática clínica diária. O sistema de estudo utilizado por esta Universidade proporciona uma base sólida no conhecimento especializado da Fisiopatologia da pele e do tratamento dermatológico de última geração.

Como é um Curso, o aluno não está condicionado a horários fixos, nem necessita de se deslocar para outro local físico. Podem aceder a todos os conteúdos em qualquer altura do dia, para que possam conciliar o seu trabalho ou vida pessoal com a sua vida académica.

Este **Curso de Doenças Dermatológicas de Regiões Específicas** conta com o conteúdo científico mais completo e atualizado do mercado. As suas principais características são:

- ♦ O desenvolvimento de casos práticos apresentados por especialistas em Doenças Dermatológicas de Regiões Específicas
- ♦ O conteúdo gráfico, esquemático e eminentemente prático proporciona informações científicas e práticas sobre as disciplinas essenciais para a prática profissional
- ♦ As descobertas sobre Doenças Dermatológicas de Regiões Específicas
- ♦ Exercícios práticos onde o processo de autoavaliação pode ser levado a cabo a fim de melhorar a aprendizagem
- ♦ Ênfase especial em metodologias inovadoras em Doenças Dermatológicas de Regiões Específicas
- ♦ Lições teóricas, perguntas ao especialista, fóruns de discussão sobre questões controversas e atividades de reflexão individual
- ♦ A disponibilidade de acesso ao conteúdo a partir de qualquer dispositivo fixo ou portátil com ligação à Internet



*Não perca a oportunidade de fazer este Curso connosco. É a oportunidade perfeita para avançar na sua carreira e destacar-se num setor com uma grande procura de profissionais”*

“

*Este Curso é o melhor investimento que pode fazer na seleção de um programa de atualização de conhecimentos veterinários em Doenças Dermatológicas de Regiões Específicas”*

O seu conteúdo multimédia, desenvolvido com a mais recente tecnologia educativa, permitirá ao profissional uma aprendizagem situada e contextual, ou seja, um ambiente simulado que proporcionará uma capacitação imersiva programada para treinar em situações reais.

A conceção deste programa centra-se na Aprendizagem Baseada em Problemas, através da qual o especialista deve tentar resolver as diferentes situações de prática profissional que surgem ao longo do programa. Para tal, o profissional terá o apoio de um sistema de vídeo interativo inovador, criado por especialistas de renome e experientes em Doenças Dermatológicas de Regiões Específicas.

*Esta capacitação conta com o melhor material didático, o que lhe permitirá realizar um estudo contextual que facilitará a sua aprendizagem.*

*Este Curso 100% online permitir-lhe-á conciliar os seus estudos com a sua profissão enquanto aumenta os seus conhecimentos neste domínio.*



02

# Objetivos

O programa em Doenças Dermatológicas de Regiões Específicas destina-se a facilitar o desempenho do profissional veterinário com os últimos avanços e tratamentos mais inovadores no setor.







“

*Conheça os últimos avanços neste domínio a partir do conforto da sua casa, graças ao modo online em que se baseia este programa”*



## Objetivos gerais

---

- Gerar conhecimentos especializados e avançados sobre a pele
- Determinar a sua fisiopatologia na clínica geral do indivíduo como um todo
- Analisar e gerir uma das patologias mais frequentes em dermatologia, nomeadamente a otite externa
- Aprofundar nas Dermatoses que requerem atenção especial devido a sua situação anatómica e diferencial particular
- Examinar as patologias da pele e dos seus anexos em áreas específicas que requerem atenção especial, tais como o ouvido, pálpebras, garras, nariz, almofadas e zona anal
- Compilar as patologias específicas a estas estruturas que nos ajudarão a procurar e localizar as doenças sistémicas que as causam



*Este programa é a melhor opção que pode encontrar para se especializar em Doenças Dermatológicas de Regiões Específicas e realizar diagnósticos mais precisos”*





## Objetivos específicos

---

- ◆ Especificar a metodologia de trabalho quando se suspeita da presença de uma doença cutânea autoimune ou imunomediada
- ◆ Determinar as diferenças entre os diferentes grupos de doenças autoimunes e imunomediadas
- ◆ Estabelecer o diagnóstico diferencial de doenças autoimunes e imunomediadas com base no seu padrão lesional e apresentação clínica
- ◆ Examinar a classificação das doenças autoimunes e imunomediadas
- ◆ Estabelecer as doenças autoimunes e imunomediadas mais relevantes nas espécies canina e felina
- ◆ Atualizar a abordagem terapêutica das doenças imunomediadas e autoimunes
- ◆ Examinar a classificação e denominação das diferentes patologias
- ◆ Dominar a citologia como uma ferramenta fundamental em Otologia
- ◆ Analisar os tratamentos específicos para estas dermatoses
- ◆ Reforçar o protocolo de diagnóstico e estabelecer a importância de seguir os passos corretos para aplicar o tratamento correto no combate a este tipo de condições

03

# Direção do curso

O corpo docente do programa inclui especialistas líderes em Doenças Dermatológicas de Regiões Específicas que trazem a sua experiência profissional para esta especialização. São veterinários de renome mundial de diferentes países com experiência profissional teórica e prática comprovada.



“

*O nosso corpo docente, especialista em Doenças Dermatológicas de Regiões Específicas, ajudá-lo-á a ter sucesso na sua profissão”*

## Diretor Convidado Internacional

O Dr. Domenico Santoro é uma eminência no domínio da **Dermatologia Veterinária**. É o **único especialista da sua área a possuir uma dupla certificação**, uma pelo Colégio Americano de Microbiologistas Veterinários (ACVM) em Bacteriologia/Micologia e Imunologia, e a outra pelo Conselho do Colégio Americano de Dermatologia Veterinária.

A sua carreira tem sido marcada pelo estudo das interações hospedeiro-micróbio na **Dermatite Atópica Canina**. A partir destas análises, desenvolveu a avaliação dos **péptidos de defesa da pele**, quantificando a nível molecular e proteico a expressão destes produtos na pele de cães saudáveis e afetados.

Santoro é um líder altamente respeitado na comunidade científica, cujo principal compromisso é a **inovação contínua** para promover a excelência em Dermatologia Veterinária. No decurso do seu trabalho como clínico, desenvolveu uma compreensão profunda da **resposta imunitária cutânea** dos cães com Leishmaniose, bactérias aeróbias e outras patologias mediadas por alérgenos. Também domina a **Crioterapia Cutânea e a Cirurgia Cutânea a Laser** em animais domésticos.

É também **um dos três principais investigadores** responsáveis pelo Laboratório de Dermatologia Comparada da Universidade da Florida. A partir deste centro de estudos, promove a **perspetiva "One Health"** que investiga o desenvolvimento de defesas simultâneas entre cães e humanos para doenças dermatológicas.

Ao mesmo tempo, foi membro de departamentos de investigação animal nas **prestigiadas universidades norte-americanas da Carolina do Norte e de Illinois**. Através das suas experiências, tornou-se um dos membros fundadores do **Comité Internacional para as Doenças Alérgicas em Animais** (ICADA). Como resultado, tem várias dezenas de publicações científicas em algumas das mais prestigiadas revistas veterinárias.



## Dr. Santoro, Domenico

---

- ♦ Investigador Principal de Dermatologia Veterinária Comparada, na Universidade da Florida, EUA
- ♦ Médico veterinário no Hospital Veterinário da Universidade da Florida
- ♦ Professor Assistente da Faculdade de Medicina Veterinária da Universidade da Florida
- ♦ Doutorado em Ciências Veterinárias pela Universidade de Illinois em Urbana-Champaign, EUA
- ♦ Residência em Medicina Veterinária na North Carolina State University
- ♦ Licenciatura em Medicina Veterinária pela Universidade de Nápoles Federico II
- ♦ Membro de: Colégio Americano de Microbiologistas Veterinários, Colégio Americano de Dermatologia Veterinária, Colégio Europeu de Dermatologia Veterinária



*Graças à TECH, poderá aprender com os melhores profissionais do mundo”*

## Direção



### Dr. Gustavo Machicote Goth

- Veterinário Clínico Dermatologista na Clínica Vilanova
- Chefe do Serviço de Referência em Dermatologia do DERMAPET
- Membro e ex-Secretário do Comité Científico do GEDA (Grupo de Dermatologia da AVEPA)
- Certificado em Dermatologia pela ESAVS em Viena
- Mestrado em Oncologia de Pequenos Animais pela AEVA, Universidade Miguel de Cervantes





04

# Estrutura e conteúdo

A estrutura do conteúdo foi concebida pelos melhores profissionais do setor da Doenças Dermatológicas de Regiões Específicas, com vasta experiência e reconhecido prestígio na profissão, apoiada pelo volume de casos revistos, estudados e diagnosticados, e com um vasto conhecimento das novas tecnologias aplicadas à medicina veterinária.



“

*Este Curso conta com o conteúdo científico mais completo e atualizado do mercado”*

## Módulo 1. A pele como um órgão Características e abordagem de diagnóstico

- 1.1. Estrutura e função da pele
  - 1.1.1. Epiderme
  - 1.1.2. Derme
  - 1.1.3. Anexos cutâneos
  - 1.1.4. Hipoderme
  - 1.1.5. Vascularização e inervação
- 1.2. A consulta dermatológica
  - 1.2.1. Material de recolha de dados
  - 1.2.2. Material para exame clínico
  - 1.2.3. Material para testes complementares
- 1.3. Relação com o proprietário
  - 1.3.1. Objetivos
  - 1.3.2. Cuidado personalizado
  - 1.3.3. Atribuição de tempo suficiente
- 1.4. Protocolo de diagnóstico
  - 1.4.1. Ficha dermatológica
  - 1.4.2. Histórico clínico geral
  - 1.4.3. Histórico clínico dermatológico
- 1.5. Exame geral e dermatológico
  - 1.5.1. Lesões cutâneas primárias
  - 1.5.2. Lesões cutâneas secundárias
  - 1.5.3. Padrões clínicos
- 1.6. Diagnósticos diferenciais
  - 1.6.1. Dermatose mais frequente
  - 1.6.2. Dermatose menos frequente
- 1.7. Exames complementares de diagnóstico
  - 1.7.1. Raspagem cutânea
  - 1.7.2. Tricograma
  - 1.7.3. Escovar o pelo
  - 1.7.4. Fita adesiva
  - 1.7.5. Impressão digital
  - 1.7.6. Métodos de cultivo
  - 1.7.7. Biopsia cutânea

- 1.8. Citologia cutânea
  - 1.8.1. Amostragem
  - 1.8.2. Processamento e coloração
  - 1.8.3. Interpretação
- 1.9. Histopatologia da pele
  - 1.9.1. Padrões inflamatórios
  - 1.9.2. Padrões atróficos
  - 1.9.3. Padrões neoplásticos
- 1.10. Tratamentos. Visão geral
  - 1.10.1. Tópicos
    - 1.10.1.1. Champô
    - 1.10.1.2. Soluções
    - 1.10.1.3. Espumas
    - 1.10.1.4. Toalhetas
  - 1.10.2. Sistémicos
    - 1.10.2.1. Via oral
    - 1.10.2.2. Via parenteral

## Módulo 2. Doenças do ouvido externo, pálpebras, unhas, almofadas, zona anal, ponte nasal e distúrbios do nariz

- 2.1. Otite externa - definição e desencadeamento, complicação e perpetuação de causas
  - 2.1.1. Causas principais
  - 2.1.2. Causas secundárias
  - 2.1.3. Factores perpétuos
- 2.2. Otoscopia e videoscopia. Técnicas de diagnóstico
  - 2.2.1. Manuseamento do otoscópio tradicional
  - 2.2.2. Videoscopia como um procedimento cirúrgico avançado
- 2.3. Diagnóstico citológico de otites
  - 2.3.1. Reconhecimento de possíveis causas etiológicas com base no aspeto macroscópico da descarga
  - 2.3.2. Importância da análise citológica para a indicação terapêutica
  - 2.3.3. Amostragem, cultura e antibiograma



- 2.4. Tratamento da otite
  - 2.4.1. A importância da limpeza ótica antes do tratamento específico
  - 2.4.2. Tratamentos tópicos combinados
  - 2.4.3. As condições de uma membrana timpânica rompida
- 2.5. Onychosis. Terminologia descritiva das doenças das unhas
  - 2.5.1. Oncodistrofia Lupoides onicodifíaca
  - 2.5.2. Onychosis de diferentes origens
    - 2.5.2.1. Bacterianas
    - 2.5.2.2. Fúngicas
    - 2.5.2.3. Onicodistrofias parasitárias
  - 2.5.3. Tratamento das patologias das unhas
  - 2.5.4. CCE do leito subungual
- 2.6. Patologias de caninos e felinos
  - 2.6.1. Hiperqueratose de caninos
  - 2.6.2. Dermatite plasmocítica felina no rodapé
  - 2.6.3. Condições de vaculite
- 2.7. Patologia dos sacos anais
  - 2.7.1. Impacto e fistulização dos sacos anais
  - 2.7.2. Tratamentos diretos e indiretos de impacção do saco anal
  - 2.7.3. Adenocarcinoma dos sacos anais
- 2.8. Patologias palpebrais
  - 2.8.1. Blefarite de diferentes origens
  - 2.8.2. Tratamentos de pálpebras com blefarite
  - 2.8.3. Neoplasias
- 2.9. Diagnósticos diferenciais em dermatoses de ponte nasal canina
  - 2.9.1. Causas infecciosas
  - 2.9.2. Causas autoimunes
  - 2.9.3. Alopecia devido a displasia
- 2.10. Diagnósticos diferenciais de dermatoses da trufa
  - 2.10.1. Infecções Mucocutâneas
  - 2.10.2. Condições autoimunes
  - 2.10.3. Neoplasias

# 05 Metodologia

Este programa de capacitação oferece uma forma diferente de aprendizagem. A nossa metodologia é desenvolvida através de um modo de aprendizagem cíclico: **o Relearning**. Este sistema de ensino é utilizado, por exemplo, nas escolas médicas mais prestigiadas do mundo e tem sido considerado um dos mais eficazes pelas principais publicações, tais como a *New England Journal of Medicine*.





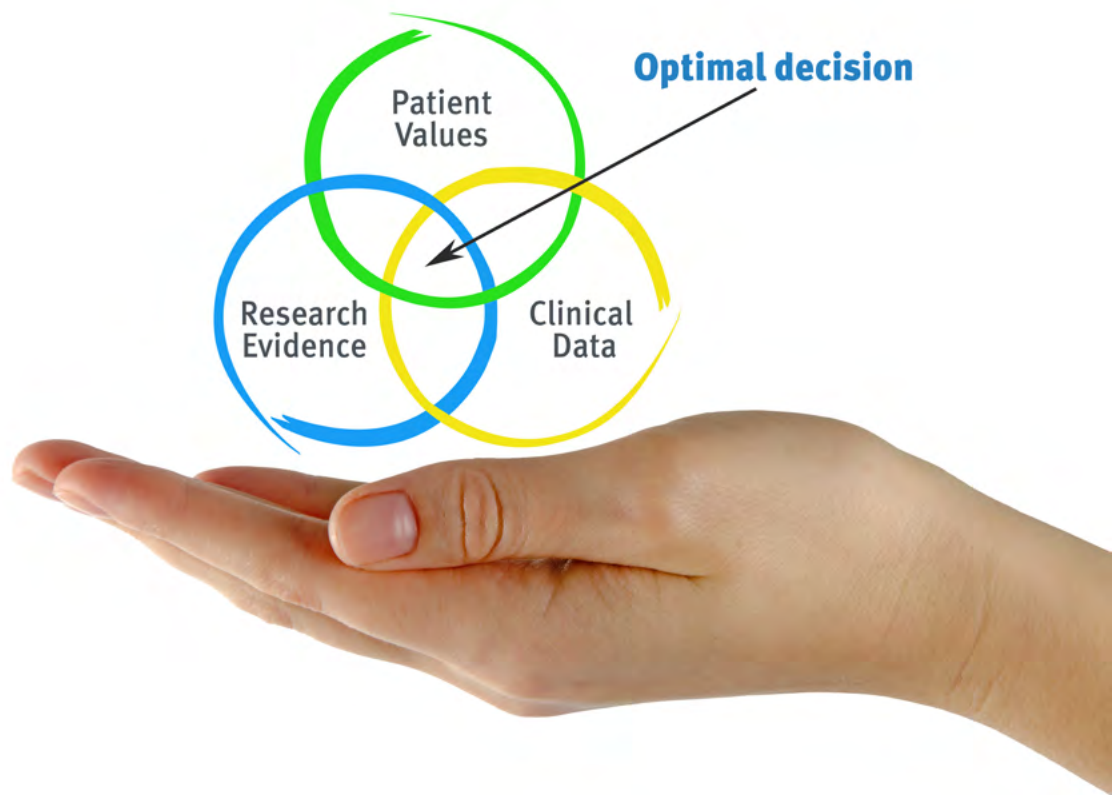
“

*Descubra o Relearning, um sistema que abandona a aprendizagem linear convencional para o levar através de sistemas de ensino cíclicos: uma forma de aprendizagem que provou ser extremamente eficaz, especialmente em disciplinas que requerem memorização”*

## Na TECH utilizamos o Método de Caso

Numa dada situação, o que deve fazer um profissional? Ao longo do programa, será confrontado com múltiplos casos clínicos simulados baseados em pacientes reais, nos quais terá de investigar, estabelecer hipóteses e, finalmente, resolver a situação. Há abundantes provas científicas sobre a eficácia do método. Os especialistas aprendem melhor, mais depressa e de forma mais sustentável ao longo do tempo.

*Com a TECH pode experimentar uma forma de aprendizagem que abala as fundações das universidades tradicionais de todo o mundo"*



Segundo o Dr. Gérvas, o caso clínico é a apresentação anotada de um paciente, ou grupo de pacientes, que se torna um "caso", um exemplo ou modelo que ilustra alguma componente clínica peculiar, quer pelo seu poder de ensino, quer pela sua singularidade ou raridade. É essencial que o caso se baseie na vida profissional atual, tentando recriar as condições reais na prática profissional veterinária.



“

*Sabia que este método foi desenvolvido em 1912 em Harvard para estudantes de direito? O método do caso consistia em apresentar situações reais complexas para que tomassem decisões e justificassem a forma de as resolver. Em 1924 foi estabelecido como um método de ensino padrão em Harvard”*

#### A eficácia do método é justificada por quatro realizações fundamentais:

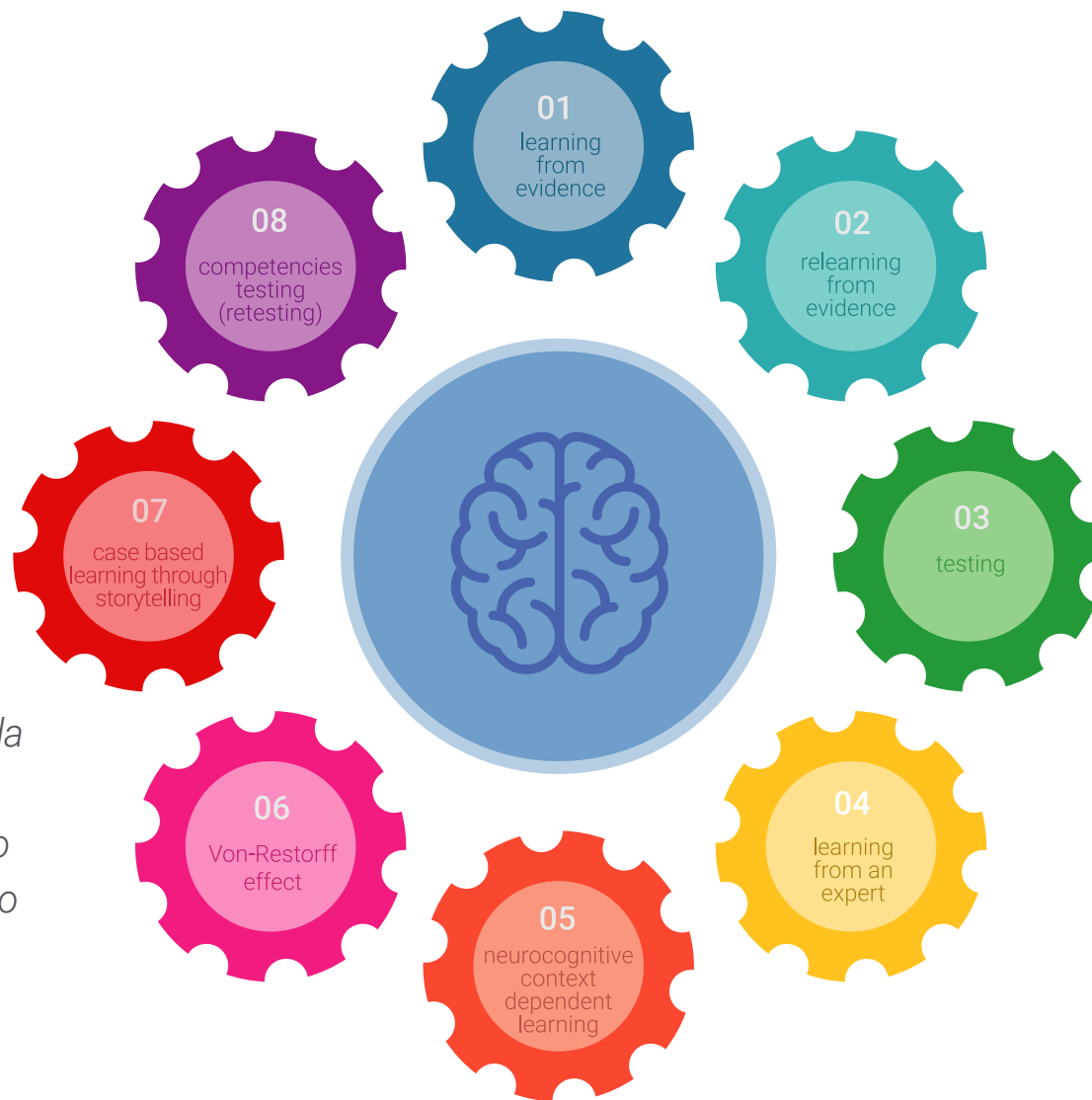
- 1 Os veterinários que seguem este método não só conseguem a assimilação de conceitos, mas também desenvolvem a sua capacidade mental através de exercícios para avaliar situações reais e aplicar os seus conhecimentos.
- 2 A aprendizagem é solidamente traduzida em competências práticas que permitem ao educador integrar melhor o conhecimento na prática diária.
- 3 A assimilação de ideias e conceitos é facilitada e mais eficiente, graças à utilização de situações que surgiram a partir de um ensino real.
- 4 O sentimento de eficiência do esforço investido torna-se um estímulo muito importante para o veterinário, o que se traduz num maior interesse pela aprendizagem e num aumento do tempo gasto a trabalhar no curso.



## Relearning Methodology

A TECH combina eficazmente a metodologia do Estudo de Caso com um sistema de aprendizagem 100% online baseado na repetição, que combina 8 elementos didáticos diferentes em cada lição.

Melhoramos o Estudo de Caso com o melhor método de ensino 100% online: o Relearning.



*O veterinário irá aprender através de casos reais e da resolução de situações complexas em ambientes de aprendizagem simulada. Estas simulações são desenvolvidas utilizando software de última geração para facilitar a aprendizagem imersiva.*

Na vanguarda da pedagogia mundial, o método Relearning conseguiu melhorar os níveis globais de satisfação dos profissionais que concluem os seus estudos, no que diz respeito aos indicadores de qualidade da melhor universidade online do mundo (Universidade de Columbia).

Esta metodologia já formou mais de 65.000 veterinários com sucesso sem precedentes em todas as especialidades clínicas, independentemente da carga cirúrgica. A nossa metodologia de ensino é desenvolvida num ambiente altamente exigente, com um corpo estudantil universitário com um elevado perfil socioeconómico e uma idade média de 43,5 anos.

*O Relearning permitir-lhe-á aprender com menos esforço e mais desempenho, envolvendo-o mais na sua capacitação, desenvolvendo um espírito crítico, defendendo argumentos e opiniões contrastantes: uma equação direta ao sucesso.*

No nosso programa, a aprendizagem não é um processo linear, mas acontece numa espiral (aprender, desaprender, esquecer e reaprender). Portanto, cada um destes elementos é combinado de forma concêntrica.

A pontuação global do nosso sistema de aprendizagem é de 8,01, de acordo com os mais elevados padrões internacionais.



Este programa oferece o melhor material educativo, cuidadosamente preparado para profissionais:



#### Material de estudo

Todos os conteúdos didáticos são criados pelos especialistas que irão ensinar o curso, especificamente para o curso, para que o desenvolvimento didático seja realmente específico e concreto.

Estes conteúdos são depois aplicados ao formato audiovisual, para criar o método de trabalho online da TECH. Tudo isto, com as mais recentes técnicas que oferecem peças de alta-qualidade em cada um dos materiais que são colocados à disposição do aluno.



#### Últimas técnicas e procedimentos em vídeo

O TECH aproxima os estudantes das técnicas mais recentes, dos últimos avanços educacionais e da vanguarda das técnicas e procedimentos veterinários atuais. Tudo isto, na primeira pessoa, com o máximo rigor, explicado e detalhado para a assimilação e compreensão do estudante. E o melhor de tudo, pode observá-los quantas vezes quiser.



#### Resumos interativos

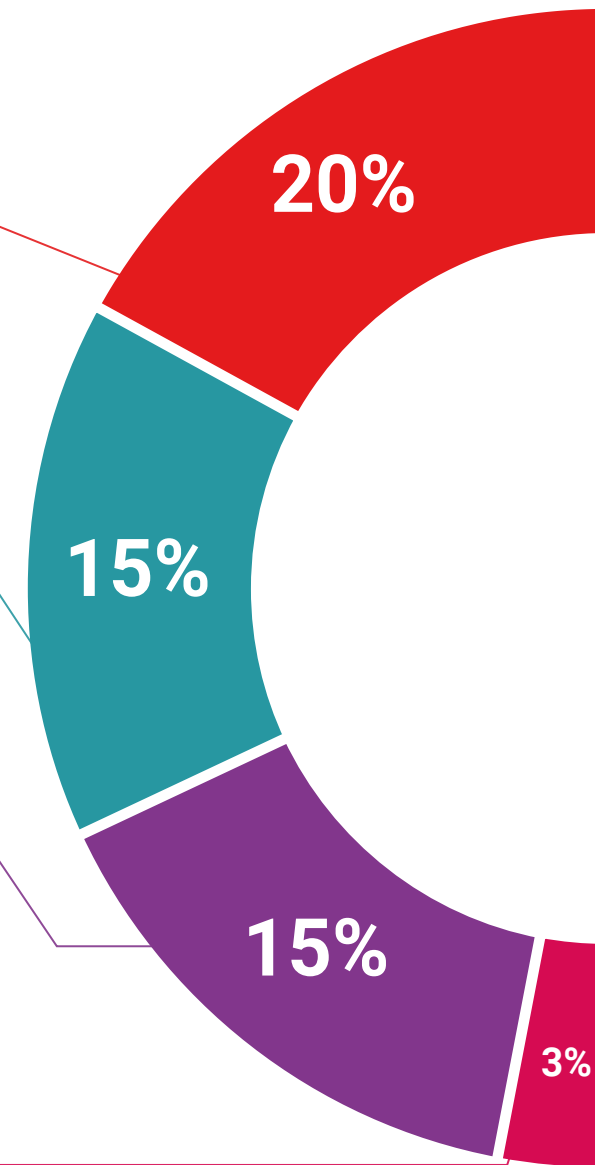
A equipa da TECH apresenta os conteúdos de uma forma atrativa e dinâmica em comprimidos multimédia que incluem áudios, vídeos, imagens, diagramas e mapas conceituais a fim de reforçar o conhecimento.

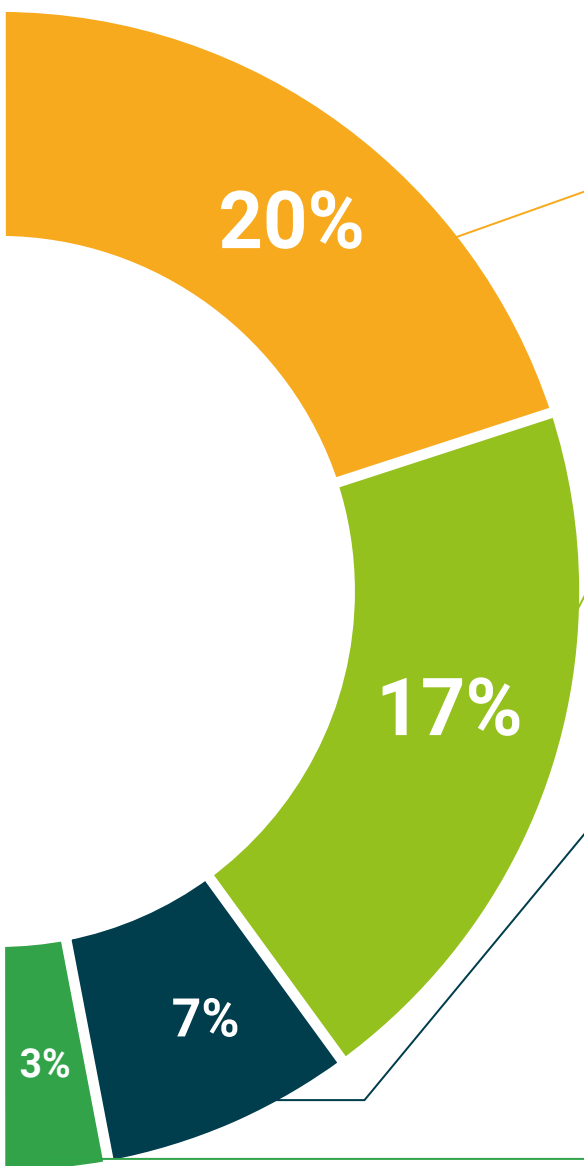
Este sistema educativo único para a apresentação de conteúdos multimédia foi premiado pela Microsoft como uma "História de Sucesso Europeu".



#### Leituras complementares

Artigos recentes, documentos de consenso e diretrizes internacionais, entre outros. Na biblioteca virtual da TECH o aluno terá acesso a tudo o que necessita para completar a sua capacitação





### Análises de casos desenvolvidas e conduzidas por especialistas

A aprendizagem eficaz deve necessariamente ser contextual. Por esta razão, a TECH apresenta o desenvolvimento de casos reais nos quais o perito guiará o estudante através do desenvolvimento da atenção e da resolução de diferentes situações: uma forma clara e direta de alcançar o mais alto grau de compreensão.



### Testing & Retesting

Os conhecimentos do aluno são periodicamente avaliados e reavaliados ao longo de todo o programa, através de atividades e exercícios de avaliação e auto-avaliação, para que o aluno possa verificar como está a atingir os seus objetivos.



### Masterclasses

Existem provas científicas sobre a utilidade da observação por terceiros especializados.

O denominado Learning from an Expert constrói conhecimento e memória, e gera confiança em futuras decisões difíceis.



### Guias rápidos de atuação

A TECH oferece os conteúdos mais relevantes do curso sob a forma de folhas de trabalho ou guias de ação rápida. Uma forma sintética, prática e eficaz de ajudar os estudantes a progredir na sua aprendizagem.



06

# Certificação

O Curso de Doenças Dermatológicas de Regiões Específicas garante, para além do conteúdo mais rigoroso e atualizado, o acesso a um Curso emitido pela TECH Universidade Tecnológica.



“

*Conclua este plano de estudos com sucesso e receba o seu certificado sem sair de casa e sem burocracias”*

Este **Curso de Doenças Dermatológicas de Regiões Específicas** conta com o conteúdo científico mais completo e atualizado do mercado.

Uma vez aprovadas as avaliações, o aluno receberá por correio o certificado\* correspondente ao **Curso** emitido pela **TECH Universidade Tecnológica**.

Este certificado contribui significativamente para o desenvolvimento da capacitação continuada dos profissionais e proporciona um importante valor para a sua capacitação universitária, sendo 100% válido e atendendo aos requisitos normalmente exigidos pelas bolsas de emprego, concursos públicos e avaliação de carreiras profissionais.

Certificado: **Curso de Doenças Dermatológicas de Regiões Específicas**

ECTS: **12**

Carga horária: **300 horas**



\*Apostila de Haia Caso o aluno solicite que o seu certificado seja apostilado, a TECH EDUCATION providenciará a obtenção do mesmo com um custo adicional.



futuro  
saúde confiança pessoas  
informação orientadores  
educação certificação ensino  
garantia aprendizagem  
instituições tecnologia  
comunidade compromisso  
atenção personalizada  
conhecimento inovação  
presente qualidade  
desenvolvimento sustentabilidade

**tech** universidade  
tecnológica

### Curso

## Doenças Dermatológicas de Regiões Específicas

- » Modalidade: online
- » Duração: 8 semanas
- » Certificação: TECH Universidade Tecnológica
- » Créditos: 12 ECTS
- » Horário: ao seu próprio ritmo
- » Exames: online

Curso

Doenças Dermatológicas  
de Regiões Específicas

