

Curso

Doenças e Cirurgia das Pálpebras
e do Sistema Nasolacrimonial em
Animais de Pequeno Porte





Curso

Doenças e Cirurgia das Pálpebras e do Sistema Nasolacrimal em Animais de Pequeno Porte

- » Modalidade: online
- » Duração: 6 semanas
- » Certificação: TECH Universidade Tecnológica
- » Créditos: 6 ECTS
- » Horário: ao seu próprio ritmo
- » Exames: online

Acesso ao site: www.techtute.com/pt/medicina-veterinaria/curso/doencas-cirurgia-palpebras-sistema-nasolacrimal-animais-pequeno-porte

Índice

01

Apresentação

pág. 4

02

Objetivos

pág. 8

03

Direção do curso

pág. 12

04

Estrutura e conteúdo

pág. 18

05

Metodologia

pág. 22

06

Certificação

pág. 30

01

Apresentação

O Curso de Doenças e Cirurgia das Pálpebras e do Sistema Nasolacrimal em Animais de Pequeno Porte aborda a anatomia e as funções normais dos tecidos orbitários e perioculares e identifica os processos fisiopatológicos gerais e específicos que afetam a estrutura e a função destes tecidos. Este conhecimento é essencial para o veterinário que pretende oferecer cuidados especializados na área oftalmológica aos seus pacientes na clínica de animais de pequeno porte. Este Curso dá-lhe a oportunidade de se atualizar de forma rápida e eficaz, com a qualidade e a segurança da TECH.

“

Um Curso de alta qualidade que lhe permitirá atualizar-se em Doenças e Cirurgia das Pálpebras e do Sistema Nasolacrimonal em Animais de Pequeno Porte de forma rápida e eficiente”

Este Curso tem como objetivo desenvolver as técnicas e os protocolos de exame mais adequados e necessários para o diagnóstico das afeções da órbita e das pálpebras.

O objetivo deste estudo é que o profissional de Medicina Veterinária se especialize na realização de uma dissecação anatômica da órbita a partir de diferentes abordagens que permitam uma visão anatômica precisa para realizar a cirurgia com maior conhecimento.

Oferece uma abordagem prática do diagnóstico e do tratamento das alterações palpebrais, tanto congénitas como adquiridas, e os últimos avanços no tratamento médico e cirúrgico.

Com um sistema de estudo concebido para oferecer aos estudantes uma verdadeira flexibilidade, que lhe permite conciliar com outras atividades, este Curso é uma ferramenta de alta qualidade que responde às necessidades de atualização dos profissionais deste setor.

Este **Curso de Doenças e Cirurgia das Pálpebras e do Sistema Nasolacrimal em Animais de Pequeno Porte** conta com o conteúdo científico mais completo e atualizado do mercado. As suas principais características são:

- O desenvolvimento de casos práticos apresentados por especialistas em Oftalmologia Veterinária
- Os conteúdos gráficos, esquemáticos e predominantemente práticos com que está concebido fornecem informações científicas e práticas sobre as disciplinas que são essenciais para a prática profissional
- Os exercícios práticos onde o processo de autoavaliação pode ser efetuado a fim de melhorar a aprendizagem
- O seu foco especial em metodologias inovadoras
- As aulas teóricas, perguntas ao especialista, fóruns de discussão sobre temas controversos e atividades de reflexão individual
- A disponibilidade de acesso aos conteúdos a partir de qualquer dispositivo fixo ou portátil com ligação à Internet



A aprendizagem e o aperfeiçoamento das técnicas e dos procedimentos mais interessantes e atuais em matéria de pálpebras e de sistema nasolacrimal que encontrará no ensino online"

“

Um percurso completo através das diferentes patologias das pálpebras e do sistema nasolacrimonial e das formas de intervenção cirúrgica nesta área”

O corpo docente do Curso inclui profissionais do setor que trazem a sua experiência profissional para esta capacitação, para além de especialistas reconhecidos de sociedades de referência e universidades de prestígio.

O seu conteúdo multimédia, desenvolvido com a mais recente tecnologia educativa, irá permitir que o profissional tenha acesso a uma aprendizagem situada e contextual, isto é, um ambiente de simulação que proporcionará uma educação imersiva, programada para se capacitar em situações reais.

A conceção desta capacitação foca-se na Aprendizagem Baseada em Problemas, através da qual o profissional deverá tentar resolver as diferentes situações da atividade profissional que surgem ao longo do Curso. Para tal, contará com a ajuda de um sistema inovador de vídeo interativo desenvolvido por especialistas reconhecidos.

Um sistema de aprendizagem criado expressamente para o ensino online faz deste Curso a melhor opção para impulsionar o seu crescimento profissional.

Um Curso que lhe oferecerá conhecimentos numa perspetiva única e altamente eficaz.



02 Objetivos

Centrado na aprendizagem das afeções e dos procedimentos cirúrgicos das pálpebras e do sistema nasolacrimal, a TECH concebeu o conteúdo acadêmico mais completo e atualizado do mercado. Desta forma, e após completar as 150 horas de estudo do Curso, o profissional estará apto a exercer este apaixonante campo de trabalho com total sucesso e a partir de uma perspectiva baseada no máximo rigor científico, na maior relevância e na maior atualidade no campo.



“

A TECH oferece-lhe um curso de crescimento intensivo e abrangente que o colocará na vanguarda da intervenção oftalmológica"



Objetivos gerais

- Examinar a anatomia e a função normal dos tecidos orbitários e perioculares
- Determinar as técnicas de exame e os protocolos de diagnóstico adequados a cada doente
- Identificar os processos fisiopatológicos gerais e específicos que afetam a estrutura e a função destes tecidos
- Gerar conhecimentos especializados sobre as diferentes técnicas cirúrgicas

“

Adquira a capacidade de tratar de forma médica e cirúrgica os problemas das pálpebras e do sistema nasolacrimonal dos animais de pequeno porte, através de um Curso excepcional”





Objetivos específicos

- ◆ Atualizar os conhecimentos anatômicos da estrutura orbitária e periorbitária
- ◆ Determinar os diferentes métodos de exame e estabelecer protocolos de diagnóstico
- ◆ Identificar os avanços na abordagem da cirurgia da órbita e das pálpebras
- ◆ Incorporar novos desenvolvimentos no diagnóstico e tratamento
- ◆ Examinar a fisiopatologia
- ◆ Desenvolver conhecimentos especializados sobre as patologias congênitas e adquiridas
- ◆ Desenvolver competências na abordagem cirúrgica da órbita e das pálpebras

03

Direção do curso

Durante o Curso, terá o apoio de grandes professores, profissionais da oftalmologia veterinária e do ensino online, que se esforçarão por lhe proporcionar um conhecimento sólido da especialidade. Por isso, este Curso conta com uma equipa altamente qualificada e com ampla experiência no setor, que oferecerá as melhores ferramentas para que o estudante desenvolva as suas capacidades durante a capacitação. Desta forma, o veterinário tem as garantias necessárias para se especializar a nível internacional num setor em expansão que o catapultará para o sucesso profissional.





“

Estude com profissionais de reconhecida trajetória e tire partido da sua visão próxima e ajustada à realidade deste setor"

Diretora Convidada Internacional

A Dra. Caryn Plummer é uma verdadeira referência internacional no domínio da Medicina Veterinária. Os seus interesses de investigação incluem a cicatrização de feridas na córnea, o Glaucoma e outros aspetos da Oftalmologia Clínica animal. Desenvolveu também diferentes modelos de doenças que afetam a visão dos animais de companhia.

As palestras desta especialista são amplamente reconhecidas e esperadas no meio académico, desenvolvendo muitas delas nos Estados Unidos, na Universidade de Copenhaga e noutras partes do mundo. É também membro da Faculdade de Medicina Veterinária da Universidade da Florida.

Outras áreas em que esta especialista completou o seu desenvolvimento profissional são a Farmacologia e a utilização de dispositivos médicos por administração e penetração ocular. Estudou também a Doença da Córnea Equina, o Glaucoma primário de ângulo aberto em cães e outras patologias imunomediadas. Plummer também esteve envolvida na aplicação de novas técnicas cirúrgicas para a cicatrização de feridas na córnea, reconstrução facial de pálpebras de animais e prolapso da glândula nictitante. Sobre estes temas, publicou um grande número de artigos em revistas de renome, como a *Veterinary Ophthalmology* e o *American Journal of Veterinary Research*.

A formação profissional da Dra. Plummer também foi intensiva e regular. A sua especialização em Oftalmologia Veterinária foi desenvolvida na Universidade da Florida. Completou também uma formação avançada em Medicina e Cirurgia de Pequenos Animais na Universidade do Estado do Michigan.

Recebeu vários prémios, incluindo o prémio de Investigadora Clínica do Ano da Associação de Medicina Veterinária da Florida. É também autora do livro clássico de Gelatt, *Oftalmologia Veterinária*, e editora associada.



Dra. Plummer, Caryn

- Investigadora em Oftalmologia Veterinária na Universidade da Florida, Miami, EUA
- Oftalmologista Veterinária especializada em Glaucoma e Doenças da Córnea em Pequenos Animais
- Fundadora e Secretária/Tesoureira do Consórcio Internacional de Oftalmologia Equina
- Tesoureira da Fundação Consortium para a Visão Animal
- Autora do livro clássico de Gelatt Oftalmologia Veterinária
- Curso pelo Colégio Americano de Oftalmologia Veterinária
- Residência em Oftalmologia Comparada na Universidade da Florida
- Instrução Prática em Medicina Veterinária na Universidade de Michigan
- Licenciatura pela Universidade de Yale
- Membro de: Associação Médica Veterinária da Flórida



Graças à TECH, poderá aprender com os melhores profissionais do mundo”

Direção



Dra. Uxue Fernández Más

- ♦ Oftalmologista Veterinária, IVO
- ♦ Responsável pelo Serviço de Oftalmologia, Vidavet
- ♦ Licenciatura em Medicina Veterinária, Universidade de Saragoça
- ♦ Pós-graduação em Oftalmologia Veterinária, Universidade Autónoma de Barcelona
- ♦ Professora em Cursos de Introdução à Oftalmologia Veterinária, grupo Vidavet
- ♦ Membro da SEOVET e do grupo de Oftalmologia, AVEPA
- ♦ Apresentações em congressos de SEOVET, ECVO e AVEPA GTA
- ♦ Residente Júnior, Oftalvet México

Professores

Dra. Magda Berenice Gómez Guajardo

- ♦ Médica Veterinária profissional no Hospital Veterinário Eye Clinic
- ♦ Licenciatura em Medicina Veterinária Zootécnica, Universidade Autónoma de Nuevo León
- ♦ Licenciatura pelo Colégio Latino-Americano de Oftalmologia Veterinária
- ♦ Advanced Corneal Surgical Techniques and Instrumentation, 43rd Annual Scientific Meeting of The American College of Veterinary Ophthalmology
- ♦ Curso de Atualização em Oftalmologia, Glaucoma, Desafios e Singularidades



04

Estrutura e conteúdo

Este Curso abrangente foi concebido como o compêndio de conteúdos mais completo e inovador do mercado acadêmico. Assim, após a inscrição neste Curso, o aluno terá à sua disposição uma série de materiais em formato multimídia e uma abordagem teórico-prática que lhe permitirá aprender tudo o que é necessário para exercer com êxito a profissão de oftalmologista veterinário. Uma oportunidade acadêmica única e baseada na melhor metodologia de ensino que elevará o profissional ao topo da sua carreira.



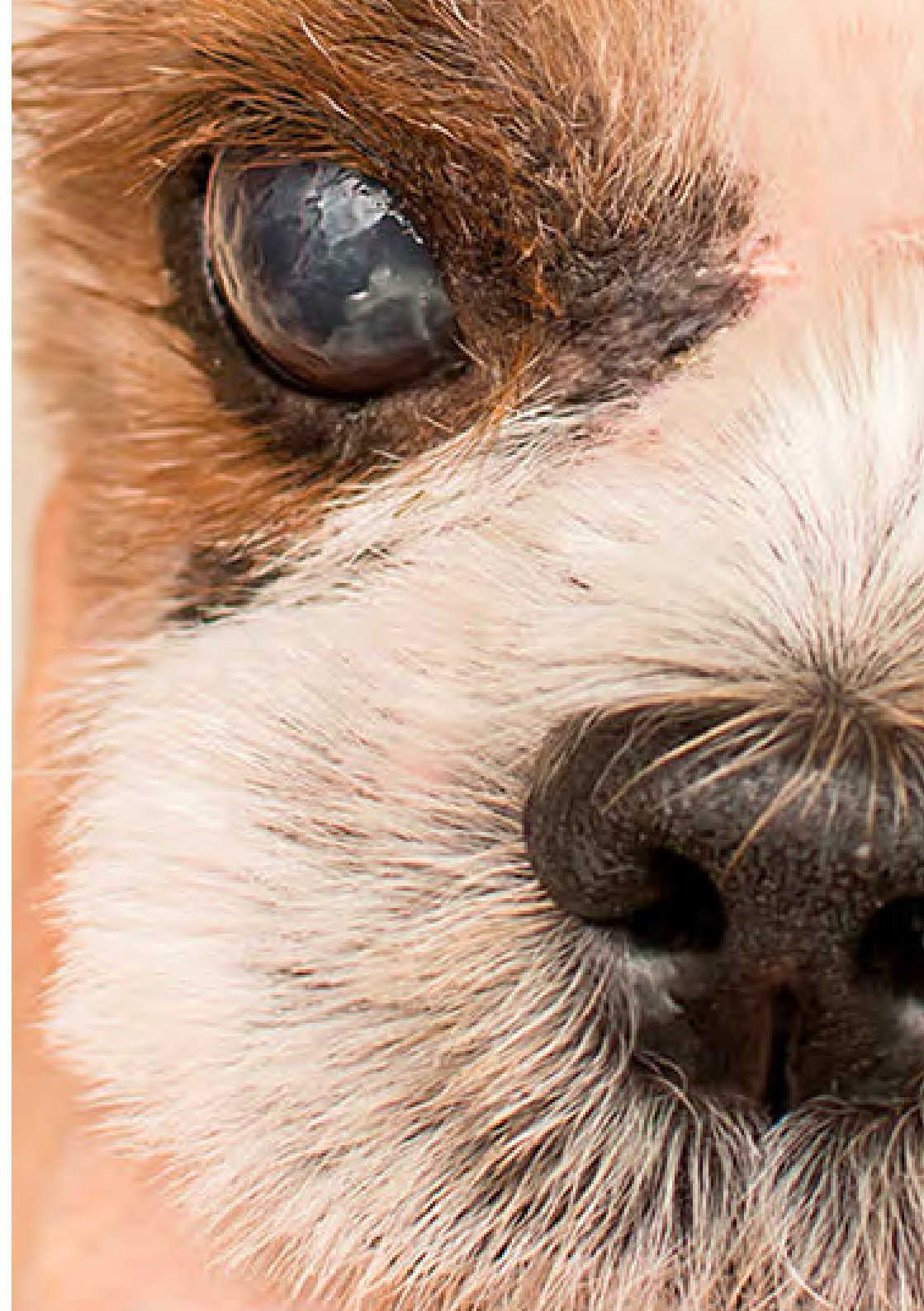


“

Acrescente ao seu CV um Curso de máximo interesse para o veterinário que deseja aumentar a sua capacidade de prestação de cuidados e a sua competitividade profissional"

Módulo 1. Doenças e cirurgia das pálpebras e do sistema nasolacrimal

- 1.1. Estrutura e funcionamento
 - 1.1.1. Cirurgia palpebral
 - 1.1.2. Protocolo anestésico
 - 1.1.3. Preparação e posicionamento
 - 1.1.4. Instrumentação e material de sutura
- 1.2. Anomalias congénitas e do desenvolvimento
 - 1.2.1. Anquilobléfaro fisiológico e patológico
 - 1.2.2. Colobomas
 - 1.2.3. Dermoides
 - 1.2.4. Distiquíase e cílios ectópicos
 - 1.2.5. Entrópio
 - 1.2.6. Ectrópio
 - 1.2.7. Macrobéfaro
- 1.3. Técnicas cirúrgicas
 - 1.3.1. Entrópio
 - 1.3.2. Ectrópio
 - 1.3.3. Euribléfaro, olho de diamante
 - 1.3.4. Traumatismo
- 1.4. Blefarite
 - 1.4.1. Bacteriana
 - 1.4.2. Micótica
 - 1.4.3. Parasitária
 - 1.4.4. Leishmania
 - 1.4.5. Imunomediada
 - 1.4.6. Meibomite
- 1.5. Neoplasias
 - 1.5.1. Neoplasias em cães
 - 1.5.2. Neoplasias em gatos
- 1.6. Cirurgia reconstrutiva
 - 1.6.1. Retalhos de avanço
 - 1.6.2. Retalhos miocutâneos
 - 1.6.3. Retalhos tarsoconjuntivais





- 1.7. Sistema nasolacrimal
 - 1.7.1. Embriologia
 - 1.7.2. Anatomia e fisiologia
 - 1.7.3. Sinais clínicos de doença do sistema nasolacrimal
 - 1.7.4. Métodos de diagnóstico
 - 1.7.4.1. Teste de Schirmer
 - 1.7.4.2. Citologia e culturas microbiológicas
 - 1.7.4.3. Teste de Jones e lavagem nasolacrimal
 - 1.7.4.4. Imagiologia
 - 1.7.4.4.1. TAC
 - 1.7.4.4.2. RM
 - 1.7.4.4.3. Ultrassonografia
- 1.8. Patologia do sistema nasolacrimal
 - 1.8.1. Lacerações
 - 1.8.2. Dacriocistite
 - 1.8.3. Neoplasias do canal nasolacrimal
- 1.9. Sistema secretor lacrimal
 - 1.9.1. Formação e componentes lacrimais
 - 1.9.2. Patologias da película pré-corneal
 - 1.9.3. Deficiência quantitativa de lágrimas
 - 1.9.4. Deficiência lacrimal qualitativa
 - 1.9.5. Diagnóstico da quantidade e qualidade lacrimal
 - 1.9.6. Tratamento da insuficiência quantitativa e qualitativa da lágrima
- 1.10. Novas terapias na deficiência quantitativa e qualitativa da lágrima
 - 1.10.1. Novas terapias na deficiência quantitativa da lágrima
 - 1.10.2. Novas terapias na deficiência qualitativa da lágrima

“ *Um processo de crescimento pessoal e de aquisição de competências que lhe permitirá alargar a sua capacidade de cuidar de doentes oftalmológicos*”

06

Metodologia

Este programa de capacitação oferece uma forma diferente de aprendizagem. A nossa metodologia é desenvolvida através de um modo de aprendizagem cíclico: **o Relearning**. Este sistema de ensino é utilizado, por exemplo, nas escolas médicas mais prestigiadas do mundo e tem sido considerado um dos mais eficazes pelas principais publicações, tais como a *New England Journal of Medicine*.





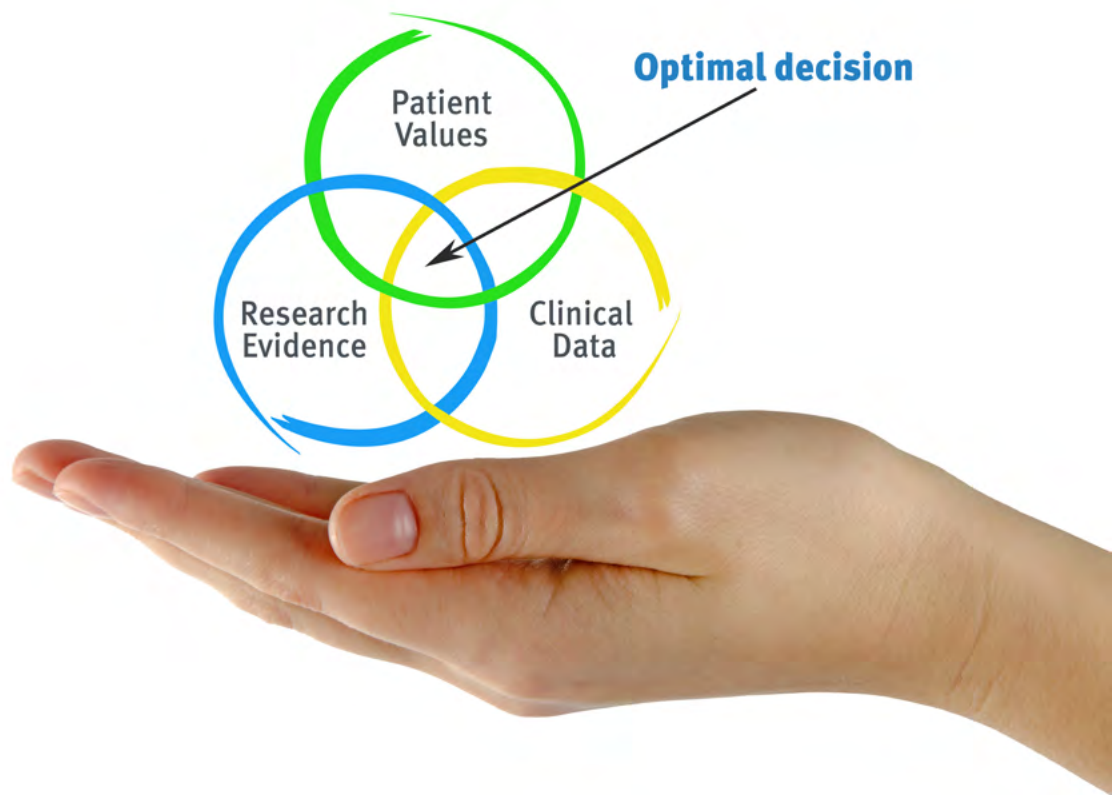
“

Descubra o Relearning, um sistema que abandona a aprendizagem linear convencional para o levar através de sistemas de ensino cíclicos: uma forma de aprendizagem que provou ser extremamente eficaz, especialmente em disciplinas que requerem memorização”

Na TECH utilizamos o Método de Caso

Numa dada situação, o que deve fazer um profissional? Ao longo do programa, será confrontado com múltiplos casos clínicos simulados baseados em pacientes reais, nos quais terá de investigar, estabelecer hipóteses e, finalmente, resolver a situação. Há abundantes provas científicas sobre a eficácia do método. Os especialistas aprendem melhor, mais depressa e de forma mais sustentável ao longo do tempo.

Com a TECH pode experimentar uma forma de aprendizagem que abala as fundações das universidades tradicionais de todo o mundo"



Segundo o Dr. Gérvas, o caso clínico é a apresentação anotada de um paciente, ou grupo de pacientes, que se torna um "caso", um exemplo ou modelo que ilustra alguma componente clínica peculiar, quer pelo seu poder de ensino, quer pela sua singularidade ou raridade. É essencial que o caso se baseie na vida profissional atual, tentando recriar as condições reais na prática profissional veterinária.

“

Sabia que este método foi desenvolvido em 1912 em Harvard para estudantes de direito? O método do caso consistia em apresentar situações reais complexas para que tomassem decisões e justificassem a forma de as resolver. Em 1924 foi estabelecido como um método de ensino padrão em Harvard”

A eficácia do método é justificada por quatro realizações fundamentais:

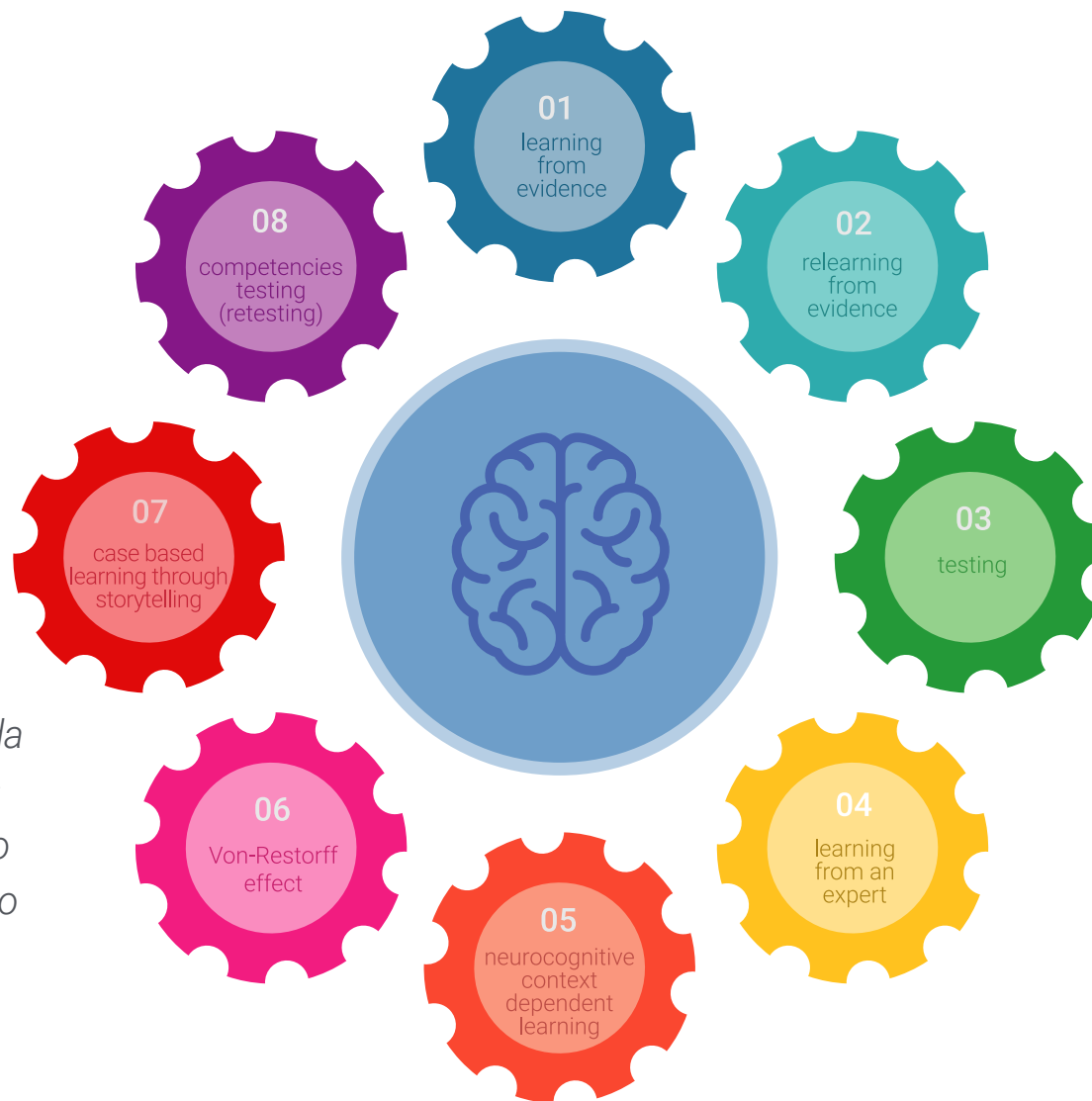
- 1 Os veterinários que seguem este método não só conseguem a assimilação de conceitos, mas também desenvolvem a sua capacidade mental através de exercícios para avaliar situações reais e aplicar os seus conhecimentos.
- 2 A aprendizagem é solidamente traduzida em competências práticas que permitem ao educador integrar melhor o conhecimento na prática diária.
- 3 A assimilação de ideias e conceitos é facilitada e mais eficiente, graças à utilização de situações que surgiram a partir de um ensino real.
- 4 O sentimento de eficiência do esforço investido torna-se um estímulo muito importante para o veterinário, o que se traduz num maior interesse pela aprendizagem e num aumento do tempo gasto a trabalhar no curso.



Relearning Methodology

A TECH combina eficazmente a metodologia do Estudo de Caso com um sistema de aprendizagem 100% online baseado na repetição, que combina 8 elementos didáticos diferentes em cada lição.

Melhoramos o Estudo de Caso com o melhor método de ensino 100% online: o Relearning.



O veterinário irá aprender através de casos reais e da resolução de situações complexas em ambientes de aprendizagem simulada. Estas simulações são desenvolvidas utilizando software de última geração para facilitar a aprendizagem imersiva.

Na vanguarda da pedagogia mundial, o método Relearning conseguiu melhorar os níveis globais de satisfação dos profissionais que concluem os seus estudos, no que diz respeito aos indicadores de qualidade da melhor universidade online do mundo (Universidade de Columbia).

Esta metodologia já formou mais de 65.000 veterinários com sucesso sem precedentes em todas as especialidades clínicas, independentemente da carga cirúrgica. A nossa metodologia de ensino é desenvolvida num ambiente altamente exigente, com um corpo estudantil universitário com um elevado perfil socioeconómico e uma idade média de 43,5 anos.

O Relearning permitir-lhe-á aprender com menos esforço e mais desempenho, envolvendo-o mais na sua capacitação, desenvolvendo um espírito crítico, defendendo argumentos e opiniões contrastantes: uma equação direta ao sucesso.

No nosso programa, a aprendizagem não é um processo linear, mas acontece numa espiral (aprender, desaprender, esquecer e reaprender). Portanto, cada um destes elementos é combinado de forma concêntrica.

A pontuação global do nosso sistema de aprendizagem é de 8,01, de acordo com os mais elevados padrões internacionais.



Este programa oferece o melhor material educativo, cuidadosamente preparado para profissionais:



Material de estudo

Todos os conteúdos didáticos são criados pelos especialistas que irão ensinar o curso, especificamente para o curso, para que o desenvolvimento didático seja realmente específico e concreto.

Estes conteúdos são depois aplicados ao formato audiovisual, para criar o método de trabalho online da TECH. Tudo isto, com as mais recentes técnicas que oferecem peças de alta-qualidade em cada um dos materiais que são colocados à disposição do aluno.



Últimas técnicas e procedimentos em vídeo

O TECH aproxima os estudantes das técnicas mais recentes, dos últimos avanços educacionais e da vanguarda das técnicas e procedimentos veterinários atuais. Tudo isto, na primeira pessoa, com o máximo rigor, explicado e detalhado para a assimilação e compreensão do estudante. E o melhor de tudo, pode observá-los quantas vezes quiser.



Resumos interativos

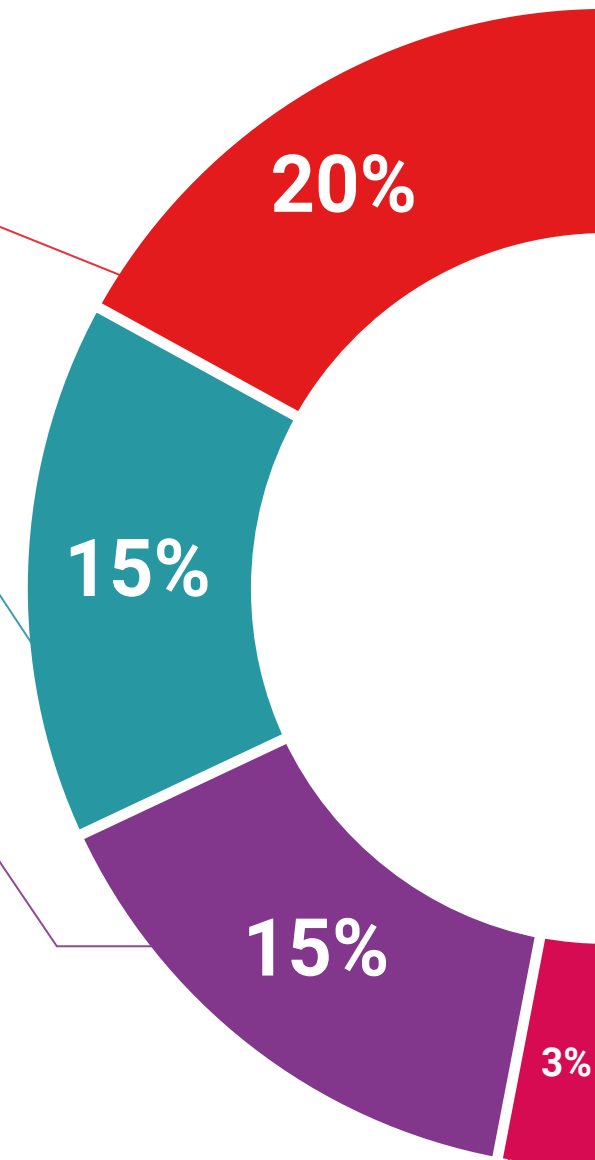
A equipa da TECH apresenta os conteúdos de uma forma atrativa e dinâmica em comprimidos multimédia que incluem áudios, vídeos, imagens, diagramas e mapas conceituais a fim de reforçar o conhecimento.

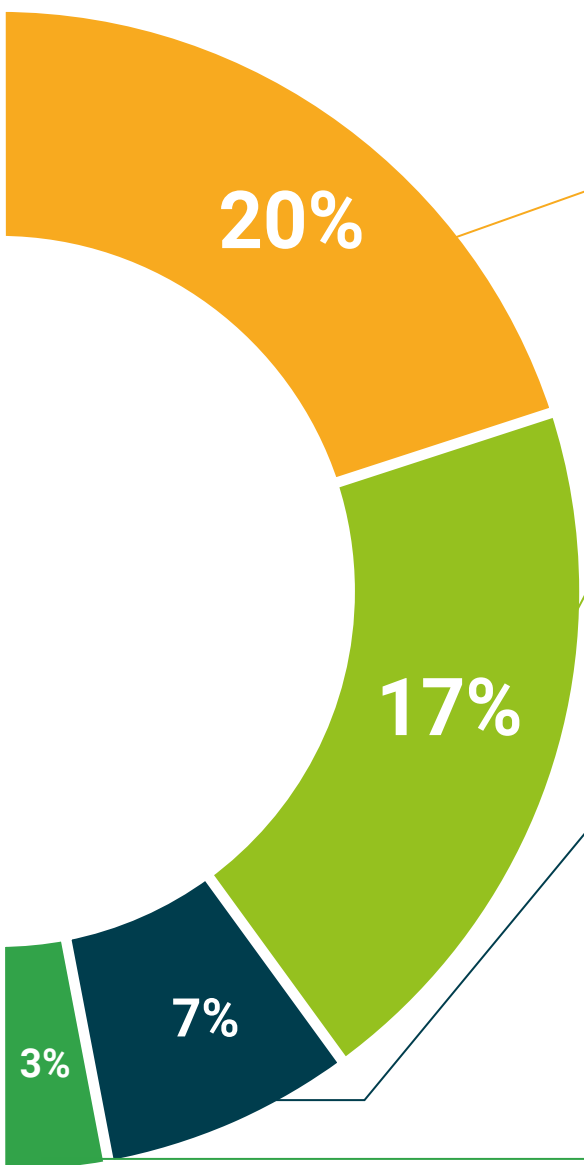
Este sistema educativo único para a apresentação de conteúdos multimédia foi premiado pela Microsoft como uma "História de Sucesso Europeu".



Leituras complementares

Artigos recentes, documentos de consenso e diretrizes internacionais, entre outros. Na biblioteca virtual da TECH o aluno terá acesso a tudo o que necessita para completar a sua capacitação





Análises de casos desenvolvidas e conduzidas por especialistas

A aprendizagem eficaz deve necessariamente ser contextual. Por esta razão, a TECH apresenta o desenvolvimento de casos reais nos quais o perito guiará o estudante através do desenvolvimento da atenção e da resolução de diferentes situações: uma forma clara e direta de alcançar o mais alto grau de compreensão.



Testing & Retesting

Os conhecimentos do aluno são periodicamente avaliados e reavaliados ao longo de todo o programa, através de atividades e exercícios de avaliação e auto-avaliação, para que o aluno possa verificar como está a atingir os seus objetivos.



Masterclasses

Existem provas científicas sobre a utilidade da observação por terceiros especializados.

O denominado Learning from an Expert constrói conhecimento e memória, e gera confiança em futuras decisões difíceis.



Guias rápidos de atuação

A TECH oferece os conteúdos mais relevantes do curso sob a forma de folhas de trabalho ou guias de ação rápida. Uma forma sintética, prática e eficaz de ajudar os estudantes a progredir na sua aprendizagem.



06

Certificação

O Curso de Doenças e Cirurgia das Pálpebras e do Sistema Nasolacrimal em Animais de Pequeno Porte garante, para além do conteúdo mais rigoroso e atualizado, o acesso a um Curso emitido pela TECH Universidade Tecnológica.



“

Conclua este plano de estudos com sucesso e receba o seu certificado sem sair de casa e sem burocracias”

Este **Curso de Doenças e Cirurgia das Pálpebras e do Sistema Nasolacrimal em Animais de Pequeno Porte** conta com o conteúdo científico mais completo e atualizado do mercado.

Uma vez aprovadas as avaliações, o aluno receberá por correio o certificado* correspondente ao **Curso** emitido pela **TECH Universidade Tecnológica**.

Este certificado contribui significativamente para o desenvolvimento da capacitação continuada dos profissionais e proporciona um importante valor para a sua capacitação universitária, sendo 100% válido e atendendo aos requisitos normalmente exigidos pelas bolsas de emprego, concursos públicos e avaliação de carreiras profissionais.

Certificação: **Curso de Doenças e Cirurgia das Pálpebras e do Sistema Nasolacrimal em Animais de Pequeno Porte**

ECTS: 6

Carga horária: 150 horas



*Apostila de Haia: Caso o aluno solicite que o seu certificado seja apostilado, a TECH EDUCATION providenciará a obtenção do mesmo com um custo adicional.



Curso

Doenças e Cirurgia
das Pálpebras e do Sistema
Nasolacrimal em
Animais de Pequeno Porte

- » Modalidade: online
- » Duração: 6 semanas
- » Certificação: TECH Universidade Tecnológica
- » Créditos: 6 ECTS
- » Horário: ao seu próprio ritmo
- » Exames: online

Curso

Doenças e Cirurgia das Pálpebras
e do Sistema Nasolacrimonial em
Animais de Pequeno Porte