

## Curso

# Doenças Cardiovasculares, Respiratórias e Hemolinfáticas em Ruminantes





## Curso

# Doenças Cardiovasculares, Respiratórias e Hemolinfáticas em Ruminantes

- » Modalidade: online
- » Duração: 6 semanas
- » Certificação: TECH Universidade Tecnológica
- » Qualificação: 6 ECTS
- » Tempo Dedicado: 16 horas/semana
- » Horário: ao seu próprio ritmo
- » Exames: online

Acesso ao site: [www.techtute.com/pt/medicina-veterinaria/curso/doencas-cardiovasculares-respiratorias-hemolinfaticas-ruminantes](http://www.techtute.com/pt/medicina-veterinaria/curso/doencas-cardiovasculares-respiratorias-hemolinfaticas-ruminantes)

# Índice

01

Apresentação

---

*pág. 4*

02

Objetivos

---

*pág. 8*

03

Direção do curso

---

*pág. 12*

04

Estrutura e conteúdo

---

*pág. 16*

05

Metodologia

---

*pág. 20*

06

Certificação

---

*pág. 28*

# 01

# Apresentação

A incidência de doenças dos sistemas cardiovascular, respiratório e hemolinfático ocupa o primeiro lugar entre as doenças das diferentes espécies de ruminantes, causando um impacto muito elevado na saúde, no bem-estar animal e na produção. Por este motivo, a formação específica nesta área da Medicina Veterinária é de extrema importância para desenvolver as abordagens mais eficazes com o apoio da evidência mais atualizada. Este Curso é a melhor forma de atingir a excelência, com a qualidade e flexibilidade que procurava.





“

*Uma capacitação completa que lhe dará os conhecimentos mais amplos e especializados sobre as afeções mais comuns e as consequências produtivas nos ruminantes”*

As afeções do sistema respiratório são a segunda doença mais frequente nos ruminantes. Este módulo agrupa as doenças respiratórias juntamente com as patologias dos sistemas cardiovascular e hemolinfático.

Embora a severidade das doenças dos três sistemas seja muito variável, mesmo em casos que inicialmente parecem ser ligeiros, é comum assistir-se a uma rápida deterioração do indivíduo, a uma diminuição acentuada da produção e, no caso dos problemas infetocontagiosos, que ocupam o primeiro lugar entre as doenças respiratórias, à possibilidade de contágio e de afetação de grupos, com perdas substanciais para o produtor. Consequentemente, o rápido reconhecimento das principais doenças que afetam o sistema respiratório, o sistema cardiovascular e o sistema linfático deve ser intervencionado atempadamente, de forma a permitir o diagnóstico precoce e a implementação de medidas de controlo e tratamento dos animais afetados, bem como a prevenção da transmissão a outros animais (no caso dos rebanhos), procurando minimizar os prejuízos e restabelecer a saúde dos indivíduos afetados e de toda a exploração.



*Uma capacitação essencial, no entanto, rara para o médico veterinário especializado que o distinguirá como um especialista neste campo de trabalho”*

Este **Curso de Doenças Cardiovasculares, Respiratórias e Hemolinfáticas em Ruminantes** conta com o conteúdo científico mais completo e atualizado do mercado. As suas principais características são:

- ♦ A mais recente tecnologia em software de ensino *online*
- ♦ Um sistema de ensino extremamente visual, apoiado por conteúdos gráficos e esquemáticos que são fáceis de assimilar e compreender
- ♦ O desenvolvimento de casos práticos apresentados por especialistas em atividade
- ♦ Sistemas de vídeo interativo de última geração
- ♦ Um ensino apoiado pela teleprática
- ♦ Sistemas de atualização e requalificação contínua
- ♦ Aprendizagem autorregulada: total compatibilidade com outras profissões
- ♦ Exercícios práticos de autoavaliação e verificação da aprendizagem
- ♦ Grupos de apoio e sinergias educativas: perguntas ao especialista, fóruns de discussão e conhecimento
- ♦ Comunicação com o professor e trabalhos de reflexão individual
- ♦ Disponibilidade de acesso aos conteúdos a partir de qualquer dispositivo fixo ou portátil com ligação à Internet
- ♦ Bancos de documentação complementar permanentemente disponíveis, inclusive após o Curso de Especialização

“

*Fundamentos clínicos especializados e avançados, baseados em evidências veterinárias que lhe permitirão enfrentar a intervenção diária em bovinos e ruminantes”*

O corpo docente é composto por profissionais de diferentes áreas relacionadas com esta especialidade. Desta forma, a TECH garante que fornece aos profissionais o objetivo de atualização pedagógica que pretende. Um quadro multidisciplinar de profissionais formados e experientes em diferentes áreas que desenvolverão os conhecimentos teóricos de forma eficiente, mas, sobretudo, que proporcionarão aos alunos os conhecimentos práticos derivados da sua experiência de ensino: uma das qualidades diferenciais desta capacitação.

Este domínio do assunto é complementado pela eficácia da conceção metodológica. Desenvolvido por uma equipa multidisciplinar de especialistas em *e-Learning* que integra os últimos avanços na tecnologia educacional. Desta forma, o estudante será capaz de estudar com ferramentas multimédia confortáveis e versáteis, que lhe darão a funcionalidade de que necessita na sua capacitação.

Esta qualificação foi concebida tendo por base uma Aprendizagem Baseada em Problemas: uma abordagem que contempla a aprendizagem como um processo essencialmente prático. Para o conseguir de forma remota, a TECH utilizará a teleprática: com a ajuda de um sistema de vídeo interativo inovador e do *Learning from an Expert*, poderá adquirir os conhecimentos como se estivesse a ser confrontado com o cenário que está a aprender nesse momento. Um conceito que permitirá que a aprendizagem seja integrada e fundamentada de forma realista e permanente.

*Com uma conceção metodológica baseada em técnicas de ensino comprovadas, esta qualificação inovadora conduzi-lo-á por meio de diferentes abordagens de ensino para lhe permitir aprender de forma dinâmica e eficaz.*

*Apoiado na evidência, a abordagem desta especialização permitir-lhe-á aprender de forma contextualizada e adquirir as competências de que realmente necessitará na prática diária.*



# 02

## Objetivos

A conclusão deste Curso fornece ao profissional de Veterinária fundamentos clínicos especializados e avançados, baseados em evidências para enfrentar a prática clínica diária em bovinos e ruminantes.

Além desta abordagem atualizada dos problemas encontrados na prática clínica diária, a bibliografia fornecida e a estruturação dos temas permitir-lhe-ão manter estes conhecimentos atualizados.







“

*O Curso de Doenças Cardiovasculares, Respiratórias e Hemolinfáticas em Ruminantes permitirá, ao médico veterinário, atualizar e alargar os seus conhecimentos e competências em Medicina e Cirurgia de Ruminantes”*

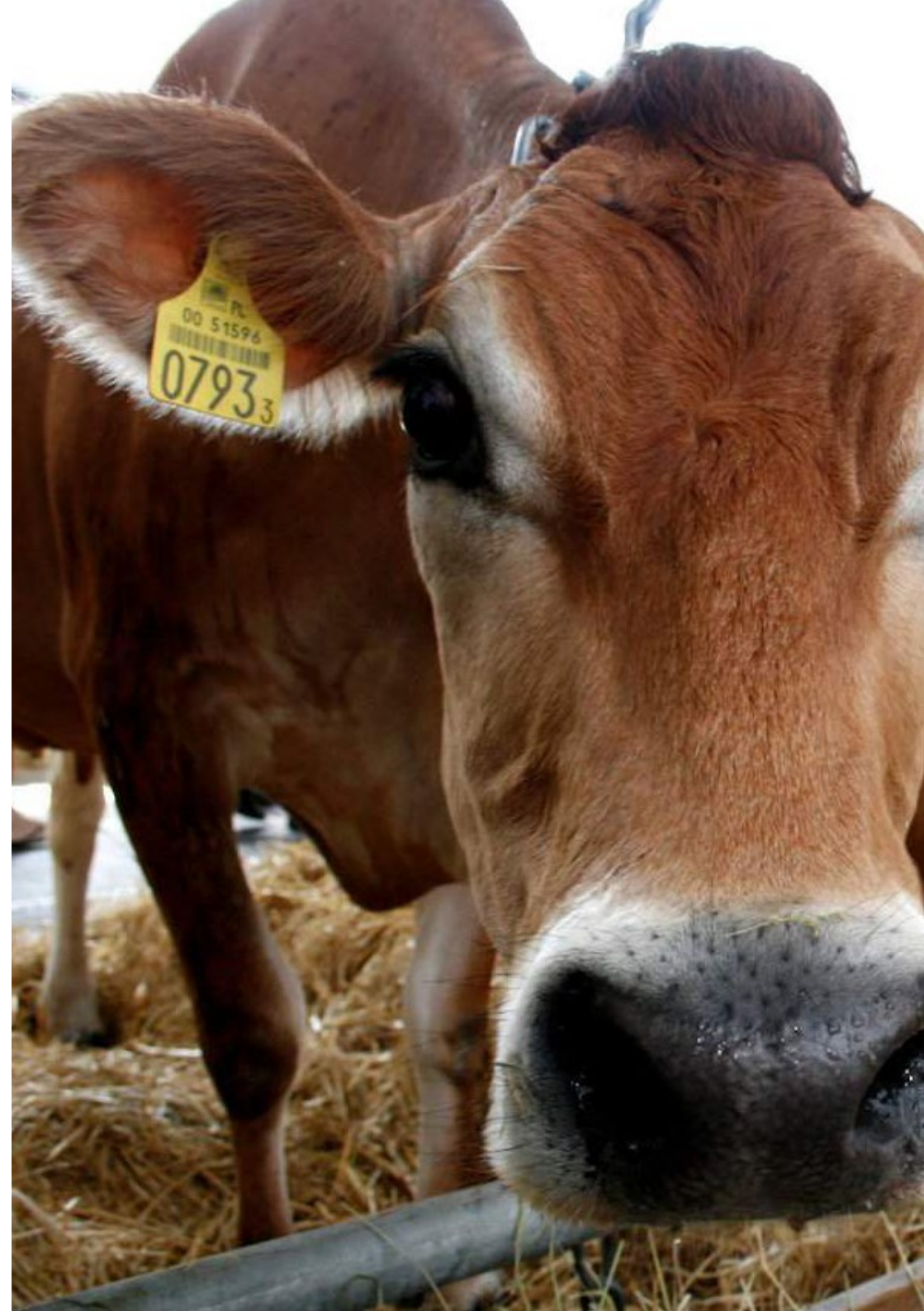


## Objetivos gerais

- ♦ Estabelecer uma metodologia apropriada para o exame nos ruminantes com problemas cardiovasculares, respiratórios ou hemolinfáticos
- ♦ Identificar todos os sinais clínicos associados às doenças cardiovasculares, respiratórias e hemolinfáticas dos ruminantes
- ♦ Abordar as principais patologias cardiovasculares, respiratórias e hemolinfáticas que afetam os ruminantes, o seu diagnóstico e tratamento



*Uma capacitação completa que irá aumentar a sua capacidade de trabalhar na prevenção, gestão e redução de custos na produção animal, dando-lhe maior competitividade no mercado de trabalho"*





## Objetivos específicos

---

- ◆ Examinar a forma de efetuar um exame físico completo dos sistemas cardiovascular, respiratório e hemolinfático
- ◆ Compreender os procedimentos de diagnóstico utilizados em caso de suspeita de patologia cardiovascular, respiratória e hemolinfática, bem como a interpretação dos seus resultados
- ◆ Reconhecer com precisão os sinais clínicos das patologias dos sistemas cardiovascular, respiratório (vias respiratórias superiores ou inferiores) e hemolinfático
- ◆ Determinar as principais causas de doenças dos sistemas cardiovascular, respiratório e hemolinfático dos bovinos, ovinos e caprinos
- ◆ Examinar os fatores necessários e desencadeantes da reticulo-pericardite traumática e da síndrome respiratória bovina (SRB)
- ◆ Identificar os principais agentes patogênicos envolvidos no desenvolvimento da SRB e conhecer a sua importância relativa no complexo
- ◆ Determinar a epidemiologia e o significado clínico da leucose e da anemia em ruminantes de pequeno porte

03

# Direção do curso

Como parte do conceito de qualidade total deste Curso, a TECH orgulha-se de oferecer ao estudante um corpo docente do mais alto nível, escolhido pela sua experiência comprovada. Profissionais de diferentes áreas e competências que formam uma equipa multidisciplinar completa. Uma oportunidade única de aprender com os melhores.





“

*Um corpo docente impressionante, composto por profissionais do mais alto nível, será o seu professor durante toda a capacitação, proporcionando-lhe a experiência mais real, próxima e atual”*

## Direção



### Doutor Luis Javier Ezquerra Calvo

- Doutoramento em Medicina Veterinária, Universidade da Extremadura
- Licenciatura em Medicina Veterinária, Universidade de Saragoça
- Especialista em Cirurgia Animal Aplicada e Experimental, Universidade de Saragoça
- Especialista em Reprodução Animal e Inseminação Artificial, Universidade de Saragoça
- Licenciatura no Colégio Europeu de Cirurgiões Veterinários em Animais de Grande Porte
- Possui 6 períodos de avaliação docente de 5 anos

## Professores

### Doutor Carlos E. Medina Torres

- ♦ Médico Veterinário, Universidade Nacional da Colômbia
- ♦ Professor Assistente e Especialista em Medicina Interna na Escola de Medicina Veterinária da Faculdade de Ciências, Universidade de Queensland
- ♦ Doutorado em Ciências Veterinárias, Universidade de Guelph, em Ontário
- ♦ Mestrado em Ciências, Universidade de Liverpool, em Inglaterra
- ♦ Licenciatura na especialidade de Medicina de Animais de Grande Porte, Colégio Americano de Medicina Interna e Colégio Europeu de Medicina Interna
- ♦ Certificado em Prática de Ensino Universitário (CUTP), Universidade de Queensland
- ♦ Doutorado, Universidade de Queensland
- ♦ Professor Assistente e Clínico de Medicina Interna de Animais de Grande Porte na Clínica de Animais de Grande Porte da Faculdade de Medicina Veterinária e Zootecnia, Universidade Nacional da Colômbia
- ♦ Investigador Associado em Fisiologia do Desporto no Departamento de Morfologia, Anatomia, Fisiologia e Patologia da Universidade de Messina, em Itália
- ♦ Tutor, Assistente de Ensino e Professor de Anatomia, Fisiologia, Medicina Interna de Animais de Produção e Medicina Interna e Cirurgia de Animais de Companhia
- ♦ Professor Assistente, Investigador Associado e Diretor do Laboratório de Investigação do Herpesvírus Equino, Universidade de Messina, em Itália
- ♦ Equivalente a Professor Sênior (Senior Lecturer) e Especialista Clínico em Medicina Interna, Universidade de Queensland, na Austrália

### Doutora Martha Barba Recreo

- ♦ Veterinária na Clínica Ambulatória de Equídeos Gres-Hippo, em St. Vicent de Mercuze, França
- ♦ Docente, investigadora e veterinária clínica no Serviço de Medicina Interna Equina, Faculdade de Medicina Veterinária, Universidade CEU Cardenal Herrera, em Valência
- ♦ Licenciatura em Medicina Veterinária, Universidade de Saragoça
- ♦ Doutorado em Ciências Biomédicas, Universidade de Auburn, em Alabama, Estados Unidos
- ♦ Licenciatura do Colégio Americano de Medicina Interna, Animais de Grande Porte
- ♦ Estágio rotativo em Medicina e Cirurgia Equina, Universidade de Lyon, VetAgro-Sup, em França
- ♦ Residência em Medicina Interna Equina, "J.T. Vaughan Large Animal Teaching Hospital", "Auburn University", em Alabama, Estados Unidos
- ♦ Professora Orientadora de Formação do Departamento de Medicina e Cirurgia Animal da Faculdade de Medicina Veterinária, Universidade CEU Cardenal Herrera, em Valência
- ♦ Professora e Veterinária Especialista do Serviço de Medicina Interna Equina e Investigadora Associada, "Weipers Centre Equine Hospital", University of Glasgow, em Scotland, Reino Unido



*Os principais profissionais da área uniram-se para lhe oferecer o conhecimento mais abrangente neste campo, para que possa crescer com total garantia de sucesso"*

# 04

## Estrutura e conteúdo

Os conteúdos desta qualificação foi desenvolvido pelos diferentes especialistas deste Curso, com um objetivo claro: assegurar que os alunos adquiram todas as competências necessárias para se tornarem verdadeiros especialistas nesta área.

Uma capacitação abrangente e bem estruturada que levará aos mais altos padrões de qualidade e sucesso.





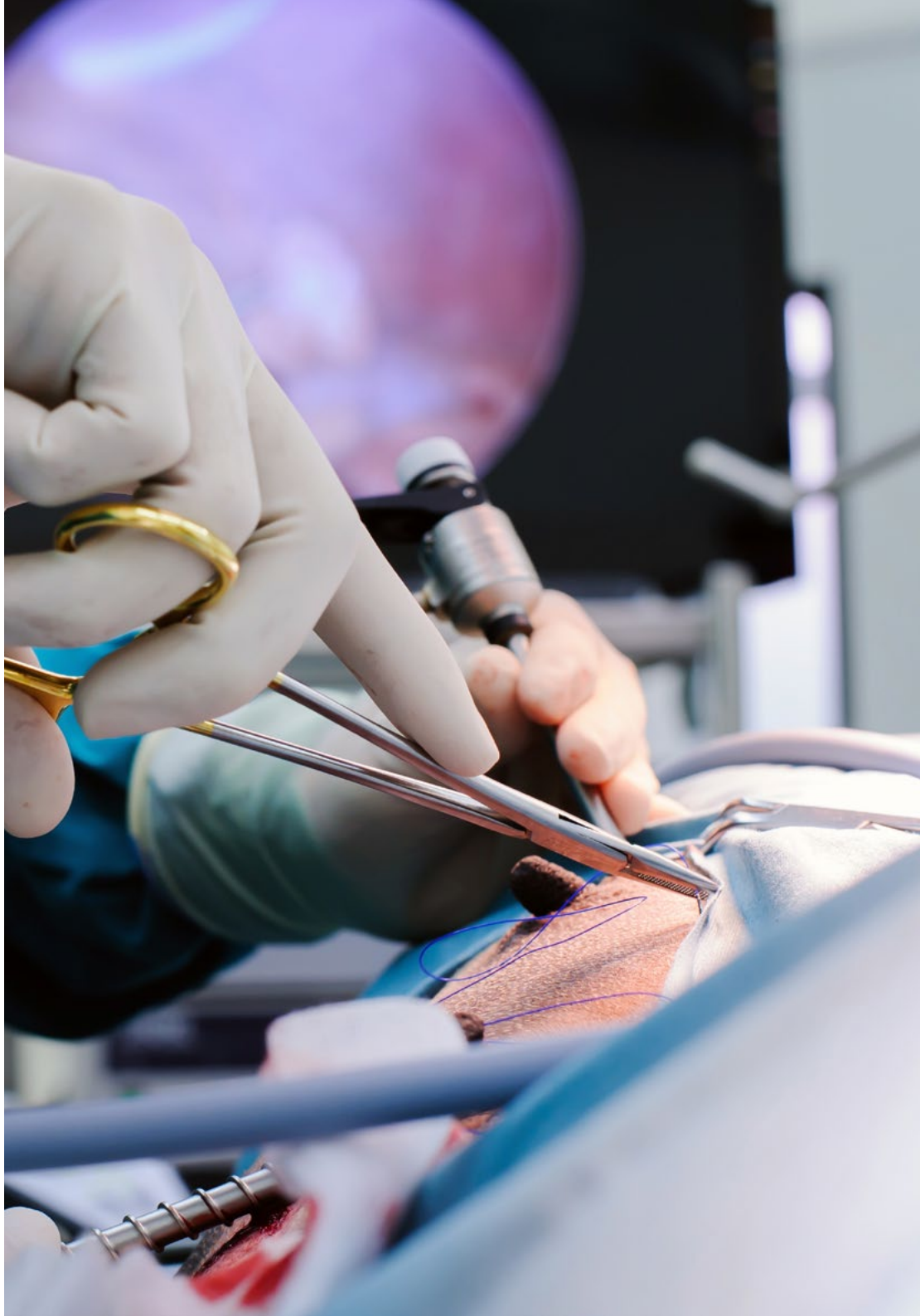


“

*Uma capacitação pedagógica completa, estruturada em unidades didáticas muito bem desenvolvidas, orientadas para uma aprendizagem compatível com a sua vida pessoal e profissional”*

## Módulo 1. Doenças cardiovasculares, respiratórias e hemolinfáticas dos ruminantes

- 1.1. Interpretação das análises laboratoriais dos bovinos
  - 1.1.1. Hemograma
  - 1.1.2. Bioquímica do sangue
  - 1.1.3. Urinálise
  - 1.1.4. Medula óssea
- 1.2. Interpretação das análises dos ruminantes de pequeno porte
  - 1.2.1. Hemograma
  - 1.2.2. Bioquímica do sangue
- 1.3. Perturbações imunológicas e hematopoiéticas dos bovinos e dos ruminantes de pequeno porte
  - 1.3.1. Anemia imunomediada
  - 1.3.2. A anemia e o sistema FAMACHA
  - 1.3.3. Trombocitopenia
  - 1.3.4. Supressão da medula óssea
- 1.4. Doenças cardiovasculares dos bovinos
  - 1.4.1. Exame do sistema cardiovascular dos bovinos
  - 1.4.2. Patologias cardiovasculares congênitas
  - 1.4.3. Arritmias
  - 1.4.4. Insuficiência cardíaca e pulmonar
  - 1.4.5. Doenças valvulares e endocárdicas
  - 1.4.6. Doenças do miocárdio e cardiomiopatias
  - 1.4.7. Doenças do pericárdio
  - 1.4.8. Tromboses e embolias
  - 1.4.9. Neoplasia
- 1.5. Doenças cardiovasculares dos ruminantes de pequeno porte
  - 1.5.1. Exame do sistema cardiovascular dos ruminantes de pequeno porte
  - 1.5.2. Patologias cardiovasculares congênitas
  - 1.5.3. Patologias cardiovasculares adquiridas
  - 1.5.4. Cardiopatias tóxicas ou por deficiência nutricional
  - 1.5.5. Doenças vasculares



- 1.6. Exame do sistema respiratório e testes de diagnóstico em ruminantes
  - 1.6.1. Anatomia e fisiologia do sistema respiratório
  - 1.6.2. Sinais clínicos característicos de perturbações do sistema respiratório
  - 1.6.3. Exame físico
    - 1.6.3.1. História
    - 1.6.3.2. Exame físico geral
    - 1.6.3.3. Exploração do sistema respiratório
  - 1.6.4. Técnicas de diagnóstico por imagem
    - 1.6.4.1. Radiografia
    - 1.6.4.2. Ecografia
    - 1.6.4.3. Outras técnicas de diagnóstico por imagem
  - 1.6.5. Recolha e avaliação de secreções respiratórias
    - 1.6.5.1. Aspiração traqueal e lavagem broncoalveolar
    - 1.6.5.2. Toracocentese
- 1.7. Patologias que afetam as vias respiratórias superiores dos bovinos
  - 1.7.1. Doenças da cavidade nasal
    - 1.7.1.1. Granuloma nasal bacteriano ou fúngico
    - 1.7.1.2. Rinite alérgica e granuloma nasal enzoótico
    - 1.7.1.3. Corpos estranhos nasais
    - 1.7.1.4. Fraturas
    - 1.7.1.5. Tumores e pólipos
    - 1.7.1.6. Problemas congénitos
  - 1.7.2. Doenças dos seios paranasais
    - 1.7.2.1. Sinusite
  - 1.7.3. Doenças da faringe, da laringe e da traqueia
    - 1.7.3.1. Alterações da faringe
    - 1.7.3.2. Laringite necrótica ou necrobacilose
    - 1.7.3.3. Outras doenças da laringe
    - 1.7.3.4. Alterações da traqueia
- 1.8. Síndrome Respiratória Bovina (SBR)
  - 1.8.1. Visão geral da SBR
  - 1.8.2. Fatores associados ao desenvolvimento da SBR
  - 1.8.3. Principais agentes patogénicos envolvidos na SBR
    - 1.8.3.1. Vírus envolvidos na SBR
    - 1.8.3.2. Bactérias implicadas na SBR
- 1.9. Outras causas de pneumonia e de doenças torácicas nos bovinos
  - 1.9.1. Pneumonia intersticial dos bovinos
  - 1.9.2. Pneumonia metastática devida a trombose da veia cava
  - 1.9.3. Pneumonia por aspiração
  - 1.9.4. Pneumonia micótica
  - 1.9.5. Tuberculose bovina
  - 1.9.6. Outras afeções da cavidade torácica
- 1.10. Patologias respiratórias de ruminantes de pequeno porte
  - 1.10.1. Exame do sistema respiratório dos ovinos e caprinos
  - 1.10.2. Alterações do sistema respiratório superior
  - 1.10.3. Pneumonia
  - 1.10.4. Alterações da cavidade torácica



*Esta capacitação permitir-lhe-á progredir na sua carreira profissional de forma confortável”*

05

# Metodologia

Este programa de capacitação oferece uma forma diferente de aprendizagem. A nossa metodologia é desenvolvida através de um modo de aprendizagem cíclico: **o Relearning**. Este sistema de ensino é utilizado, por exemplo, nas escolas médicas mais prestigiadas do mundo e tem sido considerado um dos mais eficazes pelas principais publicações, tais como a *New England Journal of Medicine*.





“

*Descubra o Relearning, um sistema que abandona a aprendizagem linear convencional para o levar através de sistemas de ensino cíclicos: uma forma de aprendizagem que provou ser extremamente eficaz, especialmente em disciplinas que requerem memorização”*

## Na TECH utilizamos o Método de Caso

Numa dada situação, o que deve fazer um profissional? Ao longo do programa, será confrontado com múltiplos casos clínicos simulados baseados em pacientes reais, nos quais terá de investigar, estabelecer hipóteses e, finalmente, resolver a situação. Há abundantes provas científicas sobre a eficácia do método. Os especialistas aprendem melhor, mais depressa e de forma mais sustentável ao longo do tempo.

*Com a TECH pode experimentar uma forma de aprendizagem que abala as fundações das universidades tradicionais de todo o mundo"*



Segundo o Dr. Gérvas, o caso clínico é a apresentação anotada de um paciente, ou grupo de pacientes, que se torna um "caso", um exemplo ou modelo que ilustra alguma componente clínica peculiar, quer pelo seu poder de ensino, quer pela sua singularidade ou raridade. É essencial que o caso se baseie na vida profissional atual, tentando recriar as condições reais na prática profissional veterinária.

“

*Sabia que este método foi desenvolvido em 1912 em Harvard para estudantes de direito? O método do caso consistia em apresentar situações reais complexas para que tomassem decisões e justificassem a forma de as resolver. Em 1924 foi estabelecido como um método de ensino padrão em Harvard”*

#### A eficácia do método é justificada por quatro realizações fundamentais:

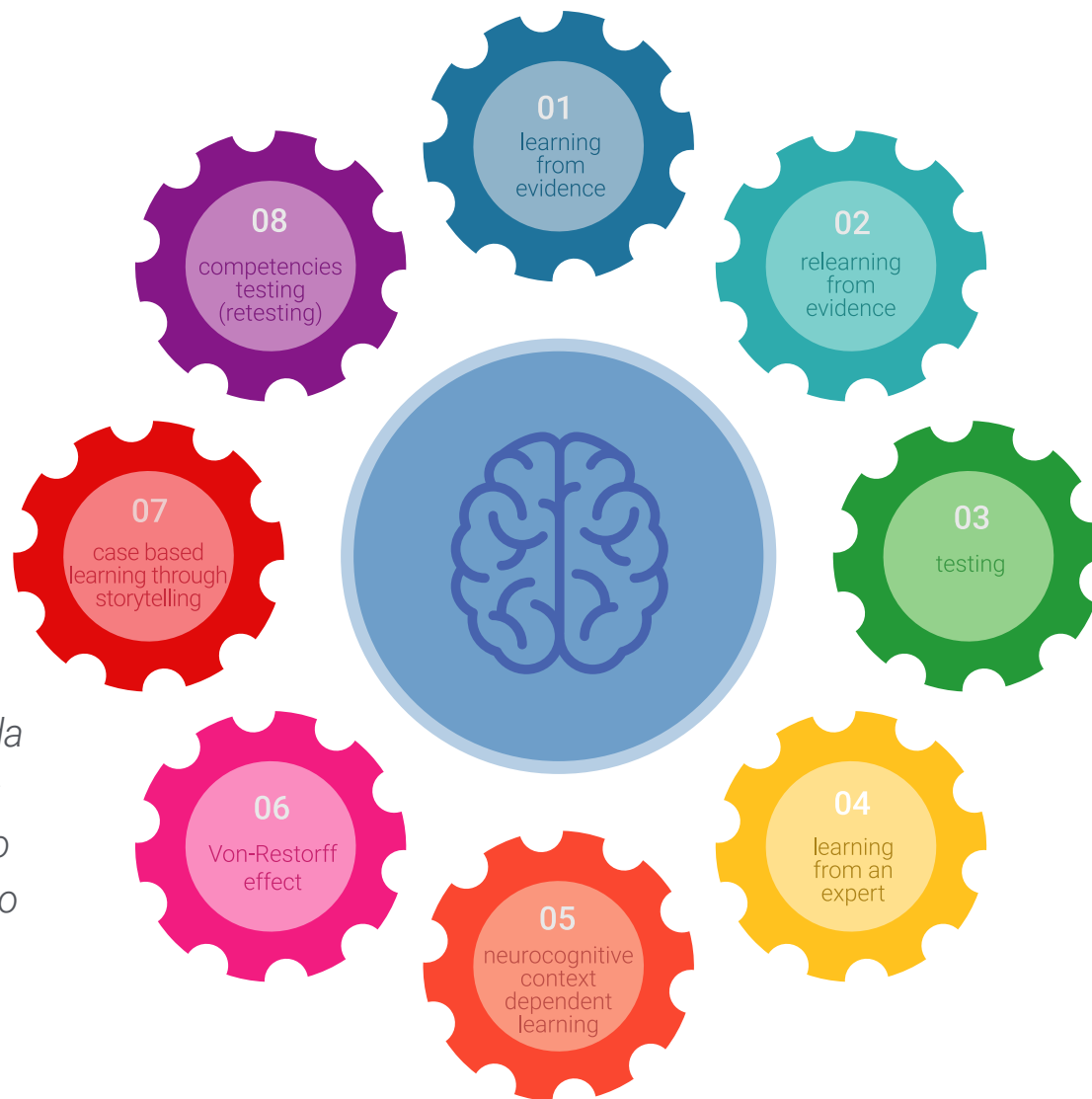
- 1 Os veterinários que seguem este método não só conseguem a assimilação de conceitos, mas também desenvolvem a sua capacidade mental através de exercícios para avaliar situações reais e aplicar os seus conhecimentos.
- 2 A aprendizagem é solidamente traduzida em competências práticas que permitem ao educador integrar melhor o conhecimento na prática diária.
- 3 A assimilação de ideias e conceitos é facilitada e mais eficiente, graças à utilização de situações que surgiram a partir de um ensino real.
- 4 O sentimento de eficiência do esforço investido torna-se um estímulo muito importante para o veterinário, o que se traduz num maior interesse pela aprendizagem e num aumento do tempo gasto a trabalhar no curso.



## Relearning Methodology

A TECH combina eficazmente a metodologia do Estudo de Caso com um sistema de aprendizagem 100% online baseado na repetição, que combina 8 elementos didáticos diferentes em cada lição.

Melhoramos o Estudo de Caso com o melhor método de ensino 100% online: o Relearning.



*O veterinário irá aprender através de casos reais e da resolução de situações complexas em ambientes de aprendizagem simulada. Estas simulações são desenvolvidas utilizando software de última geração para facilitar a aprendizagem imersiva.*



Na vanguarda da pedagogia mundial, o método Relearning conseguiu melhorar os níveis globais de satisfação dos profissionais que concluem os seus estudos, no que diz respeito aos indicadores de qualidade da melhor universidade online do mundo (Universidade de Columbia).

Esta metodologia já formou mais de 65.000 veterinários com sucesso sem precedentes em todas as especialidades clínicas, independentemente da carga cirúrgica. A nossa metodologia de ensino é desenvolvida num ambiente altamente exigente, com um corpo estudantil universitário com um elevado perfil socioeconómico e uma idade média de 43,5 anos.

*O Relearning permitir-lhe-á aprender com menos esforço e mais desempenho, envolvendo-o mais na sua capacitação, desenvolvendo um espírito crítico, defendendo argumentos e opiniões contrastantes: uma equação direta ao sucesso.*

No nosso programa, a aprendizagem não é um processo linear, mas acontece numa espiral (aprender, desaprender, esquecer e reaprender). Portanto, cada um destes elementos é combinado de forma concêntrica.

A pontuação global do nosso sistema de aprendizagem é de 8,01, de acordo com os mais elevados padrões internacionais.



Este programa oferece o melhor material educativo, cuidadosamente preparado para profissionais:



#### Material de estudo

Todos os conteúdos didáticos são criados pelos especialistas que irão ensinar o curso, especificamente para o curso, para que o desenvolvimento didático seja realmente específico e concreto.

Estes conteúdos são depois aplicados ao formato audiovisual, para criar o método de trabalho online da TECH. Tudo isto, com as mais recentes técnicas que oferecem peças de alta-qualidade em cada um dos materiais que são colocados à disposição do aluno.



#### Últimas técnicas e procedimentos em vídeo

O TECH aproxima os estudantes das técnicas mais recentes, dos últimos avanços educacionais e da vanguarda das técnicas e procedimentos veterinários atuais. Tudo isto, na primeira pessoa, com o máximo rigor, explicado e detalhado para a assimilação e compreensão do estudante. E o melhor de tudo, pode observá-los quantas vezes quiser.



#### Resumos interativos

A equipa da TECH apresenta os conteúdos de uma forma atrativa e dinâmica em comprimidos multimédia que incluem áudios, vídeos, imagens, diagramas e mapas conceituais a fim de reforçar o conhecimento.

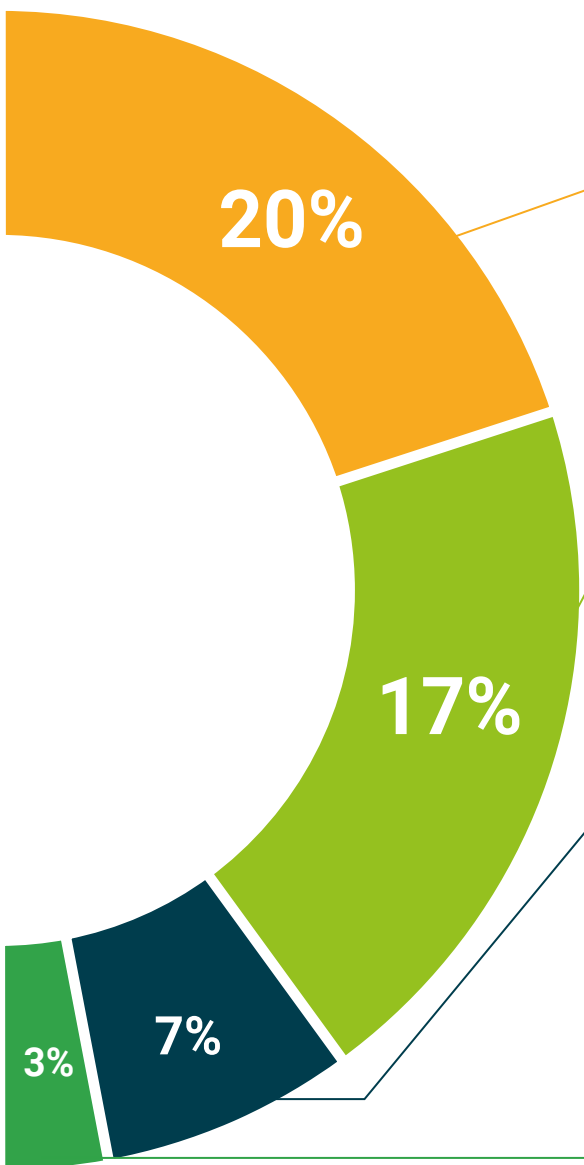
Este sistema educativo único para a apresentação de conteúdos multimédia foi premiado pela Microsoft como uma "História de Sucesso Europeu".



#### Leituras complementares

Artigos recentes, documentos de consenso e diretrizes internacionais, entre outros. Na biblioteca virtual da TECH o aluno terá acesso a tudo o que necessita para completar a sua capacitação





### Análises de casos desenvolvidas e conduzidas por especialistas

A aprendizagem eficaz deve necessariamente ser contextual. Por esta razão, a TECH apresenta o desenvolvimento de casos reais nos quais o perito guiará o estudante através do desenvolvimento da atenção e da resolução de diferentes situações: uma forma clara e direta de alcançar o mais alto grau de compreensão.



### Testing & Retesting

Os conhecimentos do aluno são periodicamente avaliados e reavaliados ao longo de todo o programa, através de atividades e exercícios de avaliação e auto-avaliação, para que o aluno possa verificar como está a atingir os seus objetivos.



### Masterclasses

Existem provas científicas sobre a utilidade da observação por terceiros especializados.

O denominado Learning from an Expert constrói conhecimento e memória, e gera confiança em futuras decisões difíceis.



### Guias rápidos de atuação

A TECH oferece os conteúdos mais relevantes do curso sob a forma de folhas de trabalho ou guias de ação rápida. Uma forma sintética, prática e eficaz de ajudar os estudantes a progredir na sua aprendizagem.



06

# Certificação

O Curso de Doenças Cardiovasculares, Respiratórias e Hemolinfáticas em Ruminantes garante, para além de um conteúdo mais rigoroso e atualizado, o acesso a um Curso emitido pela TECH Universidade Tecnológica.



“

*Conclua este plano de estudos com sucesso e receba o seu certificado sem sair de casa e sem burocracias”*

Este **Curso de Doenças Cardiovasculares, Respiratórias e Hemolinfáticas em Ruminantes** conta com o conteúdo científico mais completo e atualizado do mercado.

Uma vez aprovadas as avaliações, o aluno receberá por correio o certificado\* correspondente ao **Curso** emitido pela **TECH Universidade Tecnológica**.

Este certificado contribui significativamente para o desenvolvimento da capacitação continuada dos profissionais e proporciona um importante valor para a sua capacitação universitária, sendo 100% válido e atendendo aos requisitos normalmente exigidos pelas bolsas de emprego, concursos públicos e avaliação de carreiras profissionais.

Certificação: **Curso de Doenças Cardiovasculares, Respiratórias e Hemolinfáticas em Ruminantes**

ECTS: 6

Carga horária: **150 horas**



\*Apostila de Haia: Caso o aluno solicite que o seu certificado seja apostilado, a TECH EDUCATION providenciará a obtenção do mesmo a um custo adicional



## Curso

Doenças Cardiovasculares,  
Respiratórias e Hemolinfáticas  
em Ruminantes

- » Modalidade: online
- » Duração: 6 semanas
- » Certificação: TECH Universidade Tecnológica
- » Qualificação: 6 ECTS
- » Tempo Dedicado: 16 horas/semana
- » Horário: ao seu próprio ritmo
- » Exames: online

## Curso

Doenças Cardiovasculares,  
Respiratórias e Hemolinfáticas  
em Ruminantes