

Curso

Diagnóstico e Tratamento da Claudicação
em Grandes Espécies





Curso

Diagnóstico e Tratamento da Claudicação em Grandes Espécies

- » Modalidade: online
- » Duração: 12 semanas
- » Certificação: TECH Universidade Tecnológica
- » Créditos: 12 ECTS
- » Tempo Dedicado: 16 horas/semana
- » Horário: ao seu próprio ritmo
- » Exames: online

Acesso ao site: www.techtute.com/pt/veterinaria/curso/diagnostico-tratamento-claudicacao-grandes-especies

Índice

01

Apresentação

pág. 4

02

Objetivos

pág. 8

03

Direção do curso

pág. 12

04

Estrutura e conteúdo

pág. 16

05

Metodologia

pág. 20

06

Certificação

pág. 28

01

Apresentação

O protocolo relativo às lesões musculoesqueléticas dos Ruminantes (bovinos e ovinos), dos Camelídeos (camelos, alpacas, lamas) e dos Suínos (suínos e javalis) carece muitas vezes da uniformidade necessária devido às conotações e às dificuldades inerentes à sua gestão. Por isso, o exame físico e o conhecimento das principais patologias musculoesqueléticas que afetam estas espécies são essenciais para chegar a um diagnóstico definitivo.

Especialize-se no Diagnóstico e Tratamento da Claudicação em Grandes Espécies, com esta capacitação de alto nível lecionada por profissionais com vasta experiência no setor.





“

*Esta capacitação é a melhor opção que
poderá encontrar para se especializar
e fazer diagnósticos mais exatos”*

Todos os dias, os veterinários enfrentam novos desafios no tratamento dos seus pacientes. O Curso de Diagnóstico e Tratamento da Claudicação em Grandes Espécies é composto por um conteúdo didático completo e atualizado, que inclui os últimos avanços em Traumatologia e Cirurgia Ortopédica em Ruminantes (Bovinos e Ovinos), Camelídeos (Camelos, Alpacas e Lamas), Suídeos (Suínos e Javalis) e Equídeos (Cavalos, Burros e Mulas).

O conteúdo teórico-prático foi selecionado tendo em conta o seu potencial de aplicação prática na clínica diária. Além disso, o material audiovisual fornece informação científica e prática sobre as disciplinas que são essenciais para a prática profissional.

Em cada tema, foram desenvolvidos casos práticos apresentados por especialistas em Traumatologia e Cirurgia Ortopédica em Grandes Espécies, com o objetivo da aplicação prática dos conhecimentos adquiridos. Além disso, o aluno participará num processo de autoavaliação das suas atividades práticas, a fim de melhorar a sua aprendizagem e os seus conhecimentos.

A equipa docente do Curso de Diagnóstico e Tratamento da Claudicação em Grandes Espécies preparou uma cuidadosa seleção de técnicas utilizadas no diagnóstico e tratamento da Claudicação em Ruminantes (Bovinos e Ovinos), Camelídeos (Camelos, Alpacas, Lamas), Suídeos (Suínos e Javalis) e Equídeos (Cavalos, Burros e Mulas), incluindo a descrição das intervenções cirúrgicas musculoesqueléticas e de reabilitação nas espécies em que são praticadas.

Os cirurgiões docentes deste Curso são licenciados pelo Colégio Europeu ou Americano de Cirurgiões Veterinários e possuem uma vasta experiência, tanto a nível universitário como a nível de clínica privada. Em ambas as áreas, são responsáveis por serviços de cirurgia de Grandes Espécies em centros veterinários de referência e a maioria dirige programas de residência, mestrados e projetos de investigação.

Como resultado da capacitação do corpo docente deste Curso na América do Norte e na Europa, as técnicas desenvolvidas têm sido amplamente contrastadas e são reconhecidas internacionalmente.

Todos estes elementos fazem deste Curso um programa de especialização único, exclusivo e diferente de todos os Cursos oferecidos noutras universidades.

Este **Curso de Diagnóstico e Tratamento da Claudicação em Grandes Espécies** conta com o conteúdo científico mais completo e atualizado do mercado. As suas principais características são:

- ♦ O desenvolvimento de casos práticos apresentados por especialistas em Exame Geral do Animal com Patologia Cardiovascular em Grandes Espécies: Equídeos, Ruminantes e Suídeos
- ♦ Os conteúdos gráficos, esquemáticos e predominantemente práticos com que está concebido fornecem informações científicas e práticas sobre as disciplinas que são essenciais para a prática profissional
- ♦ Novos desenvolvimentos em Diagnóstico e Tratamento da Claudicação em Grandes Espécies
- ♦ Os exercícios práticos onde o processo de autoavaliação pode ser efetuado a fim de melhorar a aprendizagem
- ♦ O seu foco especial em metodologias inovadoras em Diagnóstico e Tratamento da Claudicação em Grandes Espécies
- ♦ As aulas teóricas, perguntas ao especialista, fóruns de discussão sobre temas controversos e atividades de reflexão individual
- ♦ A disponibilidade de acesso aos conteúdos a partir de qualquer dispositivo fixo ou portátil com ligação à internet



Não perca a oportunidade de fazer este Curso com a TECH. É a oportunidade perfeita para progredir na sua carreira de Veterinária”

“

Este Curso é o melhor investimento que pode fazer ao selecionar uma capacitação de atualização para atualizar os seus conhecimentos veterinários em Grandes Espécies”

O seu conteúdo multimédia, desenvolvido com a mais recente tecnologia educacional, irá permitir que o profissional tenha acesso a uma aprendizagem situada e contextual, isto é, um ambiente de simulação que proporcionará uma capacitação imersiva, programada para praticar em situações reais.

Esta qualificação foi concebida tendo por base uma Aprendizagem Baseada em Problemas, através da qual o especialista deve tentar resolver as diferentes situações de prática profissional que surgem ao longo do Curso. Para isso, o profissional contará com a ajuda de um sistema inovador de vídeo interativo realizado por especialistas de renome e com vasta experiência em Diagnóstico e Tratamento da Claudicação em Grandes Espécies.

Esta capacitação conta com o melhor material didático, o que lhe permitirá realizar um estudo contextual que facilitará a sua aprendizagem.

Este Curso 100% online permitir-lhe-á conciliar os seus estudos com a sua profissão, enquanto aumenta os seus conhecimentos neste campo.



02

Objetivos

O Curso de Diagnóstico e Tratamento da Claudicação em Grandes Espécies visa melhorar o desempenho do profissional de Veterinária, com os desenvolvimentos mais recentes e tratamentos mais inovadores no setor.



“

Esta é a melhor opção para aprender sobre os últimos avanços em Diagnóstico e Tratamento da Claudicação em Grandes Espécies”



Objetivos gerais

- ♦ Estabelecer a sistemática e os procedimentos básicos num exame de claudicação
- ♦ Identificar os meios disponíveis para localizar uma região anatómica como a causa da claudicação
- ♦ Estabelecer as indicações para o uso de diferentes técnicas de diagnóstico por imagem para problemas ortopédicos
- ♦ Examinar as principais opções terapêuticas atualmente disponíveis no mercado
- ♦ Examinar as principais entidades patológicas do aparelho musculoesquelético
- ♦ Analisar as principais lesões do esqueleto axial
- ♦ Definir a etiologia da dor no palmar do casco ou patologia podotrocLEAR
- ♦ Compilar as principais descobertas no diagnóstico das patologias ósseas, articulares e de tecidos moles
- ♦ Apresentar as diferentes opções terapêuticas na gestão destas patologias



Uma experiência de capacitação única, fundamental e decisiva para impulsionar o seu desenvolvimento profissional"





Objetivos específicos

- ◆ Especializar o aluno na compilação dos dados essenciais que permitirão a obtenção de uma anamnese completa
- ◆ Distinguir as diferentes conformações que predisõem ao desenvolvimento de lesões no aparelho musculoesquelético
- ◆ Reconhecer a sintomatologia apresentada por um paciente com claudicação nos membros torácicos
- ◆ Examinar a sintomatologia apresentada por um paciente com claudicação nos membros pélvicos
- ◆ Interpretar os resultados da anestesia local ou regional como ferramentas de diagnóstico
- ◆ Gerar um critério que permita a seleção das técnicas de diagnóstico por imagem apropriadas para cada caso
- ◆ Avaliar as indicações e considerações detalhadas de cada grupo farmacológico na gestão terapêutica de uma lesão musculoesquelética
- ◆ Especializar o aluno para que possa diagnosticar e tratar uma patologia articular
- ◆ Reconhecer a sintomatologia das lesões tendinosas e ligamentares
- ◆ Analisar a etiologia e patogenia das lesões associadas a processos de inadaptação biomecânica
- ◆ Apresentar as miopatias agudas e subclínicas mais frequentes
- ◆ Identificar e reconhecer as patologias do esqueleto axial envolvidas no fraco desempenho desportivo
- ◆ Analisar os diferentes diagnósticos diferenciais relacionados com a patologia podotrocLEAR e a sua gestão terapêutica
- ◆ Examinar as diferentes estratégias de tratamento com base na terapia biológica

03

Direção do curso

O seu corpo docente conta com especialistas de referência em Diagnóstico e Tratamento da Claudicação em Grandes Espécies, que trazem para esta capacitação toda a sua experiência profissional. São médicos de renome mundial, oriundos de diferentes países, com experiência profissional teórico-prática comprovada.





“

A nossa equipa docente, especialista em Diagnóstico e Tratamento da Claudicação em Grandes Espécies, ajudá-lo-á a alcançar o sucesso na sua profissão"

Direção



Doutor Juan Alberto Muñoz Morán

- ♦ Doutoramento em Ciências Veterinárias
- ♦ Licenciatura em Medicina Veterinária, Universidade Complutense de Madrid
- ♦ Licenciatura, Colégio Europeu de Cirurgiões Veterinários
- ♦ Professor de Cirurgia de Grandes Animais, Universidade Veterinária de Pretória na África do Sul
- ♦ Responsável pelo Programa de Residência em Cirurgia de Equinos, Universidade Veterinária de Pretória, na África do Sul
- ♦ Responsável pelo Serviço de Cirurgia de Grandes Animais e docente, Universidade Alfonso X el Sabio, em Madrid
- ♦ Cirurgião, Hospital Equino de Aznalcollar, em Sevilha

Professores

Doutora Raquel Gómez Lucas

- ♦ Doutoramento em Medicina Veterinária
- ♦ Licenciatura em Medicina Veterinária, Universidade Complutense de Madrid
- ♦ Certificada pelo Colégio Americano de Medicina Desportiva Equina e Reabilitação (ACVSMR)
- ♦ Responsável pelo Serviço de Medicina Desportiva e Diagnóstico por Imagem da Área de Grandes Animais do Hospital Clínico Veterinário, Universidade Alfonso X el Sabio (desde 2005)



04

Estrutura e conteúdo

A estrutura do conteúdo foi concebida pelos melhores profissionais do setor de Diagnóstico e Tratamento da Claudicação em Grandes Espécies, com ampla experiência e reconhecido prestígio na profissão, apoiada pelo volume de casos revistos, estudados e diagnosticados, e com um vasto conhecimento das novas tecnologias aplicadas à medicina veterinária.



“

Este Curso de Diagnóstico e Tratamento da Claudicação em Grandes Espécies conta com o conteúdo científico mais completo e atualizado do mercado”

Módulo 1. Diagnóstico de claudicação em grandes espécies: Ruminantes, Suídeos e Equídeos

- 1.1. História clínica e anamnese
 - 1.1.1. Informação básica
 - 1.1.2. Problema atual
 - 1.1.3. Importância da conformação
 - 1.1.3.1. Membro torácico
 - 1.1.3.2. Membro pélvico
 - 1.1.3.3. Dorso
 - 1.1.3.4. Dígito
- 1.2. Exame físico estático
 - 1.2.1. Observação
 - 1.2.2. Palpação
- 1.3. Exame físico dinâmico
 - 1.3.1. Características biomecânicas básicas
 - 1.3.2. Protocolo do exame
 - 1.3.3. Claudicação do membro torácico
 - 1.3.4. Claudicação do membro pélvico
 - 1.3.5. Tipos de claudicação
 - 1.3.6. Claudicação compensatória
 - 1.3.7. Graduação
 - 1.3.8. Exame de flexão
- 1.4. Anestesia de diagnóstico
 - 1.4.1. Tipos de anestésias locais
 - 1.4.2. Considerações gerais
 - 1.4.3. Anestésias de condução perineural
 - 1.4.4. Anestesia intrassinovial
 - 1.4.5. Protocolos de atuação recomendados
 - 1.4.6. Interpretação dos resultados
- 1.5. Análise e quantificação do movimento
 - 1.5.1. Estudo cinético
 - 1.5.2. Estudo cinemático

- 1.6. Exame radiológico
 - 1.6.1. Considerações gerais
 - 1.6.2. Principais resultados e interpretação
- 1.7. Exame ecográfico
 - 1.7.1. Considerações gerais
 - 1.7.2. Principais resultados e interpretação
- 1.8. Técnicas de diagnóstico por imagem avançadas
 - 1.8.1. Ressonância magnética
 - 1.8.2. Tomografia computadorizada
 - 1.8.3. Gamagrafia
- 1.9. Introdução à terapêutica
 - 1.9.1. Terapias médicas conservadoras
 - 1.9.2. Tratamento cirúrgico
- 1.10. Exame clínico em Ruminantes, Suínos e Camelídeos
 - 1.10.1. Ruminantes (Bovino e Ovino) e Camelídeos (Camelos, Alpacas e Lamas)
 - 1.10.2. Suínos (Porcos e Javalis)

Módulo 2. Principais patologias musculoesqueléticas em grandes espécies: Ruminantes, Suídeos e Equídeos

- 2.1. Patologia articular
 - 2.1.1. Classificação
 - 2.1.2. Etiologia
 - 2.1.3. Principais articulações afetadas no cavalo desportivo
 - 2.1.4. Diagnóstico
 - 2.1.5. Gestão terapêutica
- 2.2. Patologia óssea mal adaptada
 - 2.2.1. Etiologia
 - 2.2.2. Diagnóstico
 - 2.2.3. Gestão terapêutica
- 2.3. Patologia tendinosa
 - 2.3.1. Etiologia
 - 2.3.2. Principais zonas afetadas no cavalo desportivo
 - 2.3.3. Diagnóstico
 - 2.3.4. Gestão terapêutica

- 2.4. Patologia do ligamento
 - 2.4.1. Etiologia
 - 2.4.2. Principais zonas afetadas no cavalo desportivo
 - 2.4.3. Diagnóstico
 - 2.4.4. Gestão terapêutica
- 2.5. Patologia muscular
 - 2.5.1. Etiologia e classificação
 - 2.5.2. Diagnóstico
 - 2.5.3. Gestão terapêutica
- 2.6. Patologias do pescoço, costas e pélvis
 - 2.6.1. Patologias cervicais
 - 2.6.2. Patologias toracolombares
 - 2.6.3. Patologias lombossacras
 - 2.6.4. Patologia sacroilíaca
- 2.7. Patologias podotrocleares. Dor palmar do casco
 - 2.7.1. Etiologia
 - 2.7.2. Sinais clínicos
 - 2.7.3. Diagnóstico
 - 2.7.4. Gestão terapêutica
- 2.8. Terapia conservadora e ferração terapêutica
 - 2.8.1. Anti-inflamatórios não esteroides
 - 2.8.2. Corticosteroides
 - 2.8.3. Ácido hialurónico
 - 2.8.4. Glicosaminoglicanos e suplementos orais
 - 2.8.5. Bifosfonatos
 - 2.8.6. Gel de poliacrilamida
 - 2.8.7. Outros tratamentos
 - 2.8.8. Ferração terapêutica
- 2.9. Terapia biológica regenerativa
 - 2.9.1. Uso de células mesenquimais
 - 2.9.2. Soro autólogo condicionado
 - 2.9.3. Solução autóloga proteica
 - 2.9.4. Fatores de crescimento
 - 2.9.5. Plasma rico em plaquetas
- 2.10. Principais patologias musculoesqueléticas de Ruminantes, Camelídeos e Suínos
 - 2.10.1. Ruminantes (Bovinos, Ovinos) e Camelídeos (Camelos, Alpacas e Lamas)
 - 2.10.2. Suínos (Porcos e Javalis)



Esta capacitação permitir-lhe-á progredir na sua carreira profissional de forma confortável”

05

Metodologia

Este programa de capacitação oferece uma forma diferente de aprendizagem. A nossa metodologia é desenvolvida através de um modo de aprendizagem cíclico: **o Relearning**. Este sistema de ensino é utilizado, por exemplo, nas escolas médicas mais prestigiadas do mundo e tem sido considerado um dos mais eficazes pelas principais publicações, tais como a *New England Journal of Medicine*.



“

Descubra o Relearning, um sistema que abandona a aprendizagem linear convencional para o levar através de sistemas de ensino cíclicos: uma forma de aprendizagem que provou ser extremamente eficaz, especialmente em disciplinas que requerem memorização”

Na TECH utilizamos o Método de Caso

Numa dada situação, o que deve fazer um profissional? Ao longo do programa, será confrontado com múltiplos casos clínicos simulados baseados em pacientes reais, nos quais terá de investigar, estabelecer hipóteses e, finalmente, resolver a situação. Há abundantes provas científicas sobre a eficácia do método. Os especialistas aprendem melhor, mais depressa e de forma mais sustentável ao longo do tempo.

Com a TECH pode experimentar uma forma de aprendizagem que abala as fundações das universidades tradicionais de todo o mundo"



Segundo o Dr. Gérvas, o caso clínico é a apresentação anotada de um paciente, ou grupo de pacientes, que se torna um "caso", um exemplo ou modelo que ilustra alguma componente clínica peculiar, quer pelo seu poder de ensino, quer pela sua singularidade ou raridade. É essencial que o caso se baseie na vida profissional atual, tentando recriar as condições reais na prática profissional veterinária.

“

Sabia que este método foi desenvolvido em 1912 em Harvard para estudantes de direito? O método do caso consistia em apresentar situações reais complexas para que tomassem decisões e justificassem a forma de as resolver. Em 1924 foi estabelecido como um método de ensino padrão em Harvard”

A eficácia do método é justificada por quatro realizações fundamentais:

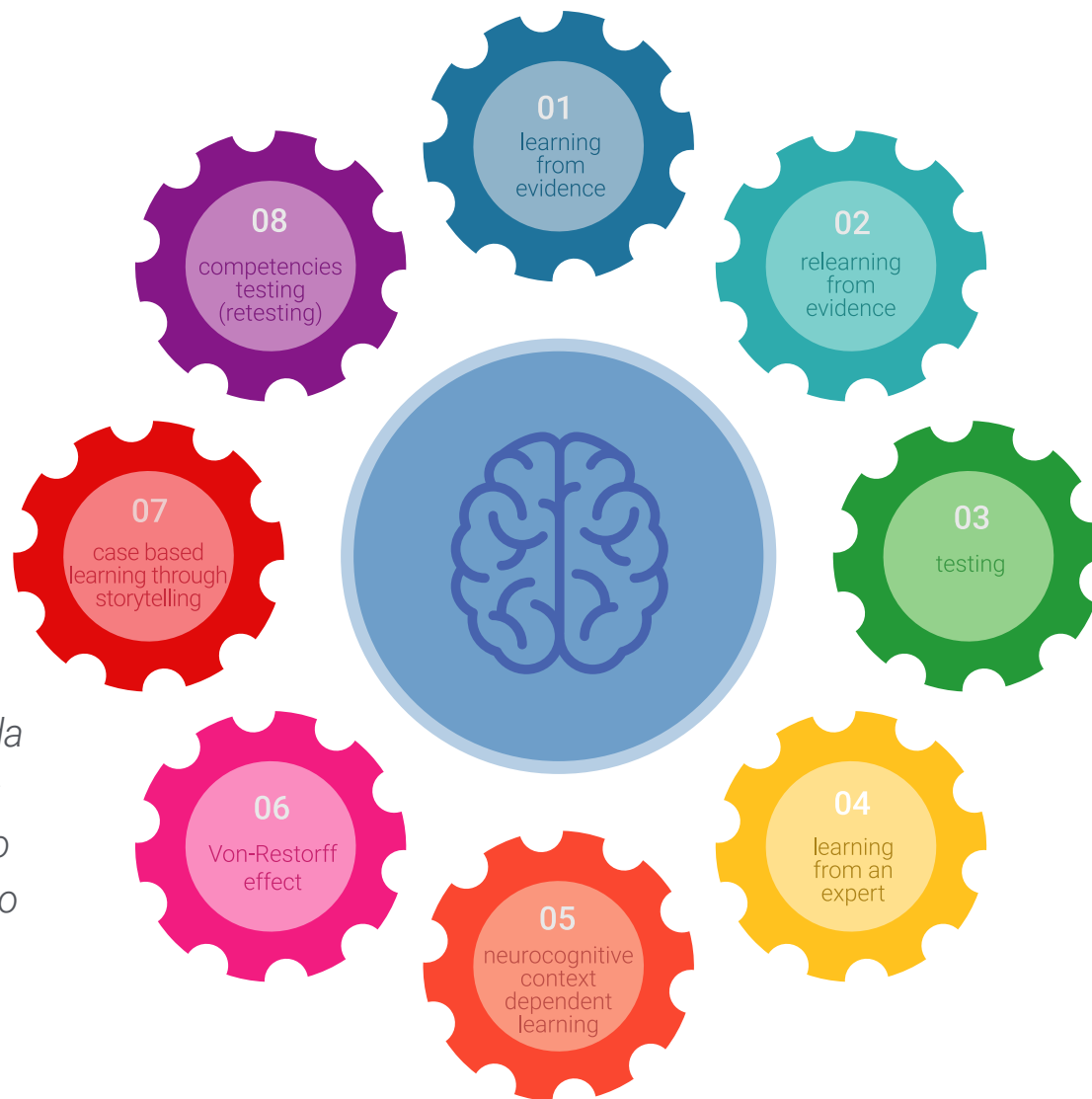
- 1 Os veterinários que seguem este método não só conseguem a assimilação de conceitos, mas também desenvolvem a sua capacidade mental através de exercícios para avaliar situações reais e aplicar os seus conhecimentos.
- 2 A aprendizagem é solidamente traduzida em competências práticas que permitem ao educador integrar melhor o conhecimento na prática diária.
- 3 A assimilação de ideias e conceitos é facilitada e mais eficiente, graças à utilização de situações que surgiram a partir de um ensino real.
- 4 O sentimento de eficiência do esforço investido torna-se um estímulo muito importante para o veterinário, o que se traduz num maior interesse pela aprendizagem e num aumento do tempo gasto a trabalhar no curso.



Relearning Methodology

A TECH combina eficazmente a metodologia do Estudo de Caso com um sistema de aprendizagem 100% online baseado na repetição, que combina 8 elementos didáticos diferentes em cada lição.

Melhoramos o Estudo de Caso com o melhor método de ensino 100% online: o Relearning.



O veterinário irá aprender através de casos reais e da resolução de situações complexas em ambientes de aprendizagem simulada. Estas simulações são desenvolvidas utilizando software de última geração para facilitar a aprendizagem imersiva.

Na vanguarda da pedagogia mundial, o método Relearning conseguiu melhorar os níveis globais de satisfação dos profissionais que concluem os seus estudos, no que diz respeito aos indicadores de qualidade da melhor universidade online do mundo (Universidade de Columbia).

Esta metodologia já formou mais de 65.000 veterinários com sucesso sem precedentes em todas as especialidades clínicas, independentemente da carga cirúrgica. A nossa metodologia de ensino é desenvolvida num ambiente altamente exigente, com um corpo estudantil universitário com um elevado perfil socioeconómico e uma idade média de 43,5 anos.

O Relearning permitir-lhe-á aprender com menos esforço e mais desempenho, envolvendo-o mais na sua capacitação, desenvolvendo um espírito crítico, defendendo argumentos e opiniões contrastantes: uma equação direta ao sucesso.

No nosso programa, a aprendizagem não é um processo linear, mas acontece numa espiral (aprender, desaprender, esquecer e reaprender). Portanto, cada um destes elementos é combinado de forma concêntrica.

A pontuação global do nosso sistema de aprendizagem é de 8,01, de acordo com os mais elevados padrões internacionais.



Este programa oferece o melhor material educativo, cuidadosamente preparado para profissionais:



Material de estudo

Todos os conteúdos didáticos são criados pelos especialistas que irão ensinar o curso, especificamente para o curso, para que o desenvolvimento didático seja realmente específico e concreto.

Estes conteúdos são depois aplicados ao formato audiovisual, para criar o método de trabalho online da TECH. Tudo isto, com as mais recentes técnicas que oferecem peças de alta-qualidade em cada um dos materiais que são colocados à disposição do aluno.



Últimas técnicas e procedimentos em vídeo

O TECH aproxima os estudantes das técnicas mais recentes, dos últimos avanços educacionais e da vanguarda das técnicas e procedimentos veterinários atuais. Tudo isto, na primeira pessoa, com o máximo rigor, explicado e detalhado para a assimilação e compreensão do estudante. E o melhor de tudo, pode observá-los quantas vezes quiser.



Resumos interativos

A equipa da TECH apresenta os conteúdos de uma forma atrativa e dinâmica em comprimidos multimédia que incluem áudios, vídeos, imagens, diagramas e mapas conceituais a fim de reforçar o conhecimento.

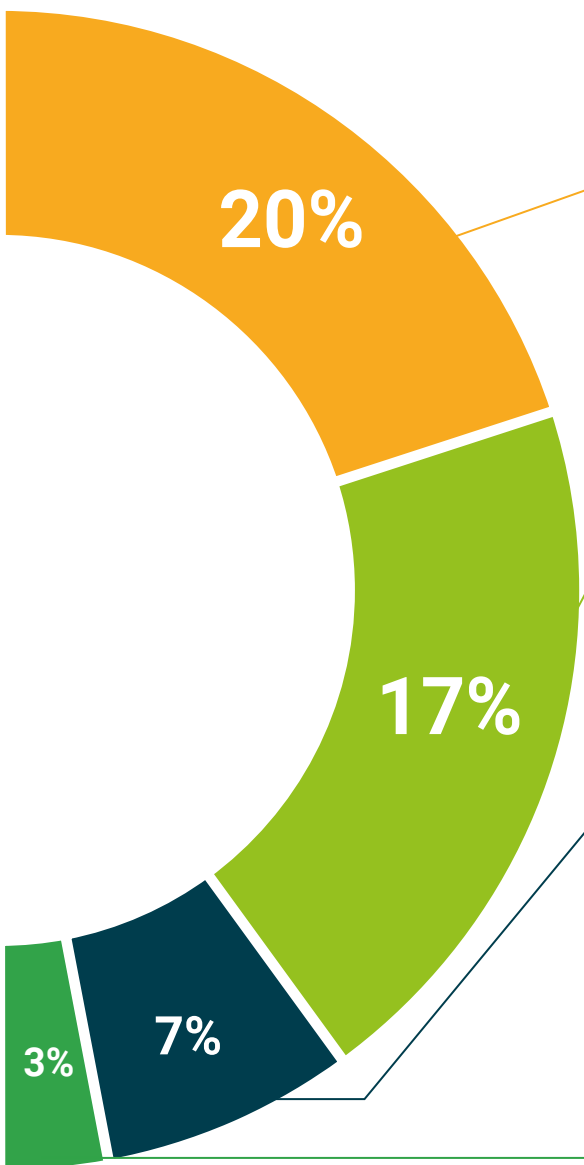
Este sistema educativo único para a apresentação de conteúdos multimédia foi premiado pela Microsoft como uma "História de Sucesso Europeu".



Leituras complementares

Artigos recentes, documentos de consenso e diretrizes internacionais, entre outros. Na biblioteca virtual da TECH o aluno terá acesso a tudo o que necessita para completar a sua capacitação





Análises de casos desenvolvidas e conduzidas por especialistas

A aprendizagem eficaz deve necessariamente ser contextual. Por esta razão, a TECH apresenta o desenvolvimento de casos reais nos quais o perito guiará o estudante através do desenvolvimento da atenção e da resolução de diferentes situações: uma forma clara e direta de alcançar o mais alto grau de compreensão.



Testing & Retesting

Os conhecimentos do aluno são periodicamente avaliados e reavaliados ao longo de todo o programa, através de atividades e exercícios de avaliação e auto-avaliação, para que o aluno possa verificar como está a atingir os seus objetivos.



Masterclasses

Existem provas científicas sobre a utilidade da observação por terceiros especializados.

O denominado Learning from an Expert constrói conhecimento e memória, e gera confiança em futuras decisões difíceis.



Guias rápidos de atuação

A TECH oferece os conteúdos mais relevantes do curso sob a forma de folhas de trabalho ou guias de ação rápida. Uma forma sintética, prática e eficaz de ajudar os estudantes a progredir na sua aprendizagem.



06

Certificação

O Curso de Diagnóstico e Tratamento da Claudicação em Grandes Espécies garante, para além de um conteúdo mais rigoroso e atualizado, o acesso a um Curso emitido pela TECH Universidade Tecnológica.



“

Conclua este plano de estudos com sucesso e receba o seu certificado sem sair de casa e sem burocracias”

Este **Curso de Diagnóstico e Tratamento da Claudicação em Grandes Espécies** conta com o conteúdo científico mais completo e atualizado do mercado.

Uma vez aprovadas as avaliações, o aluno receberá por correio o certificado* correspondente ao **Curso** emitido pela **TECH Universidade Tecnológica**.

Este certificado contribui significativamente para o desenvolvimento da capacitação continuada dos profissionais e proporciona um importante valor para a sua capacitação universitária, sendo 100% válido e atendendo aos requisitos normalmente exigidos pelas bolsas de emprego, concursos públicos e avaliação de carreiras profissionais.

Certificação: **Curso de Diagnóstico e Tratamento da Claudicação em Grandes Espécies**

ECTS: **12**

Carga horária: **300 horas**



*Apostila de Haia: Caso o aluno solicite que o seu certificado seja apostilado, a TECH EDUCATION providenciará a obtenção do mesmo com um custo adicional.

futuro
saúde confiança pessoas
informação orientadores
educação certificação ensino
garantia aprendizagem
instituições tecnologia
comunidade compromisso
atenção personalizada
conhecimento inovação
presente qualidade
desenvolvimento sistema

tech universidade
tecnológica

Curso

Diagnóstico e Tratamento
da Claudicação em
Grandes Espécies

- » Modalidade: online
- » Duração: 12 semanas
- » Certificação: TECH Universidade Tecnológica
- » Créditos: 12 ECTS
- » Tempo Dedicado: 16 horas/semana
- » Horário: ao seu próprio ritmo
- » Exames: online

Curso

Diagnóstico e Tratamento da Claudicação em Grandes Espécies

