

Curso

Cuidados e Gestão do Leitão





Curso

Cuidados e Gestão do Leitão

- » Modalidade: **Online**
- » Duração: **6 semanas**
- » Certificação: **TECH Universidade Tecnológica**
- » Créditos: **6 ECTS**
- » Tempo Dedicado: **16 horas/semana**
- » Horário: **ao seu próprio ritmo**
- » Exames: **online**

Acesso ao site: www.techtute.com/pt/medicina-veterinaria/curso/cuidados-gestao-leitao

Índice

01

Apresentação

pág. 4

02

Objetivos

pág. 8

03

Direção do curso

pág. 12

04

Estrutura e conteúdo

pág. 16

05

Metodologia

pág. 20

06

Certificação

pág. 28

01

Apresentação

Este Curso abrange um dos momentos mais importantes da vida do suíno. Trata-se do período que vai do nascimento à engorda. Durante estes primeiros momentos de vida, os cuidados a ter com o porco recém-nascido serão cruciais para a sua sobrevivência e para o seu futuro imediato. Por conseguinte, é essencial que os profissionais de Veterinária atualizem os seus conhecimentos sobre os cuidados e a gestão dos leitões.

Uma oportunidade única de se destacar num setor com grande procura de profissionais.





“

Uma atualização completa e total em Cuidados e Gestão do Leitão com o conteúdo mais completo e eficaz do mercado docente online”

As salas de parição e de desmame são as fases da produção de suínos em que a taxa de mortalidade é muito mais elevada do que nas outras fases. Isto causa perdas económicas e de tempo de trabalho significativas. Além disso, existe um compromisso ético e social que nos impele a reduzir estas percentagens.

Uma capacitação adequada e o conhecimento de todos os pontos-chave destes períodos serão fundamentais para melhorar a sobrevivência dos leitões.

Um bom conhecimento e compreensão das necessidades ambientais na sala de parição podem ser fundamentais neste período. Alguns destes fatores, como o controlo térmico ou as necessidades de ventilação, serão muito diferentes para a porca em lactação e para a sua ninhada de leitões. Encontrar o equilíbrio entre os dois será um importante objetivo de gestão, a fim de evitar problemas de saúde e obter os melhores resultados, tendo em conta o bem-estar dos animal.

A lactação do leitão será outro dos pilares da sua sobrevivência e da sua saúde futura. A utilização crescente, a nível mundial, de estirpes de porcas hiperprolíficas torna mais trabalhoso o manuseamento destas grandes ninhadas. Em muitos casos, devido à falta de leite ou à heterogeneidade da ninhada, é necessário recorrer a adoções e ao uso de amas-de-leite.

Por outro lado, este Curso abordará também as alterações alimentares que o leitão sofrerá desde o nascimento e como estas podem afetar a sua saúde intestinal. O desmame será também um momento crucial para o leitão, o que provocará o chamado stress pós-desmame, não só devido à mudança alimentar mas também social.

Conhecer a etologia comportamental do leitão lactente e desmamado ajudará a compreender muitas das medidas de bem-estar aplicadas na produção de suínos.

O Curso de Cuidados e Gestão do Leitão contém o conteúdo científico online mais completo e atualizado do mercado. A disponibilidade de acesso aos conteúdos a partir de qualquer dispositivo fixo ou portátil com ligação à Internet garante que o aluno poderá utilizar o seu tempo disponível para atingir o seu duplo objetivo: capacitação e certificação. Além disso, a conceção metodológica deste Curso integra os últimos avanços da tecnologia educativa que facilitarão a aprendizagem.

Este **Curso de Cuidados e Gestão do Leitão** conta com o conteúdo científico mais completo e atualizado do mercado. As suas principais características são:

- ♦ A mais recente tecnologia em software de ensino online
- ♦ Um sistema de ensino extremamente virtual, apoiado por conteúdos gráficos e esquemáticos que são fáceis de assimilar e compreender
- ♦ O desenvolvimento de casos práticos apresentados por especialistas em atividade
- ♦ Sistemas de vídeo interativo de última geração
- ♦ Um ensino apoiado pela teleprática
- ♦ Sistemas de atualização e requalificação contínua
- ♦ Aprendizagem autorregulada: total compatibilidade com outras profissões
- ♦ Exercícios práticos de autoavaliação e verificação da aprendizagem
- ♦ Grupos de apoio e sinergias educativas: perguntas ao especialista, fóruns de discussão e conhecimento
- ♦ Comunicação com o professor e trabalhos de reflexão individual
- ♦ Disponibilidade dos conteúdos a partir de qualquer dispositivo fixo ou portátil com ligação à Internet
- ♦ Bancos de documentação de apoio permanentemente disponíveis, inclusive após finalizar o Curso



Junte-se à elite através deste Curso altamente eficaz, abrindo novos caminhos para o seu desenvolvimento profissional"

“

Um Curso completo que lhe permitirá adquirir os conhecimentos mais avançados em todas as áreas de intervenção do veterinário especializado”

O corpo docente é composto por profissionais de diferentes áreas relacionadas com esta especialidade. Desta forma, a TECH garante a capacitação que pretende. Um quadro multidisciplinar de profissionais formados e experientes em diferentes áreas, que desenvolverão os conhecimentos teóricos de forma eficiente, mas, sobretudo, que colocarão ao seu serviço os conhecimentos práticos derivados da sua própria experiência: uma das qualidades diferenciais desta capacitação.

Este domínio do assunto é complementado pela eficácia da conceção metodológica. Desenvolvido por uma equipa de especialistas em *e-learning* integra os últimos avanços na tecnologia educativa. Desta forma, poderá estudar com uma variedade de equipamentos multimédia confortáveis e versáteis que lhe darão a operacionalidade de que necessita na sua capacitação.

A conceção deste Curso centra-se na Aprendizagem Baseada em Problemas: uma abordagem que considera a aprendizagem como um processo essencialmente prático. Para o conseguir de forma remota, a TECH utiliza a teleprática: com a ajuda de um sistema de vídeo interativo inovador e do *Learning from an Expert*, poderá adquirir os conhecimentos como se estivesse frente ao cenário que está a aprender nesse momento. Um conceito que permitirá que a aprendizagem seja integrada e fundamentada de forma realista e permanente.

Com uma conceção metodológica baseada em técnicas de ensino contrastadas pela sua eficácia, este Curso inovador conduzi-lo-á através de diferentes abordagens pedagógicas que lhe permitirão aprender de uma forma dinâmica e eficaz.

O nosso conceito inovador de teleprática dar-lhe-á a oportunidade de aprender por meio de uma experiência imersiva, que lhe proporcionará uma integração mais rápida e uma visão muito mais realista dos conteúdos: “Learning from an Expert”.



02 Objetivos

O objetivo é capacitar profissionais altamente qualificados para que adquiram experiência profissional. Um objetivo que é complementado de forma global pela promoção do desenvolvimento humano que lança as bases para uma sociedade melhor. Este objetivo é alcançado ajudando os profissionais a terem acesso a um nível muito mais elevado de competência e controle. Um objetivo que, em apenas alguns meses será capaz de alcançar, com uma capacitação de alta intensidade e eficaz.



“

Se o seu objetivo é reorientar a sua capacidade para alcançar novos caminhos de sucesso e desenvolvimento, este é o lugar certo para si: um Curso que aspira à excelência”



Objetivos gerais

- Identificar todos os pontos críticos das necessidades ambientais do leitão desde o nascimento
- Estabelecer as bases para uma gestão correta do recém-nascido na maternidade
- Estabelecer um protocolo adequado no processo de acomodação e adoção do leitão
- Desenvolver os elementos-chave para um bom manuseamento no desmame e após o desmame
- Fundamentos dos pontos-chave para maximizar o bem-estar animal do leitão em todas as fases



Uma forma de capacitação e desenvolvimento profissional que o impulsionará em direção a uma maior competitividade no mercado de trabalho"





Objetivos específicos

- ♦ Examinar os diferentes tipos de instalações e as necessidades ambientais em diferentes fases desde o nascimento do leitão
- ♦ Reconhecer os pontos críticos da gestão neonatal para reduzir a mortalidade e as patologias
- ♦ Determinar as necessidades fisiológicas e etológicas do leitão e da sua mãe para assegurar o seu bem-estar
- ♦ Analisar a metodologia adequada para minimizar os efeitos negativos do desmame
- ♦ Propor novos protocolos alternativos à castração cirúrgica: a imunocastração

03

Direção do curso

Como parte do conceito de qualidade total do nosso Curso, estamos orgulhosos de lhe oferecer um corpo docente do mais alto nível, escolhido pela sua comprovada experiência. Profissionais de diferentes áreas e competências que formam uma equipa multidisciplinar completa. Uma oportunidade única de aprender com os melhores.





“

Os melhores profissionais da área reuniram-se para lhe apresentar os últimos avanços em Cuidados e Gestão do Leitão”

Direção



Dra. Victoria Falceto Recio

- Licenciatura em Medicina Veterinária, Universidade de Saragoça
- Presidente do Conselho de Administração, Associação Veterinária de Suínos de Aragão (AVPA)
- Secretária do Conselho de Administração, Associação Nacional de Veterinários de Suínos (ANAVEPOR)
- Membro do Conselho de Administração, Associação de Suinicultura Científica (ANAPORC)
- Membro da Associação Espanhola de Reprodução Animal (AERA)
- Certificado de Formação Pedagógica para o pessoal docente universitário do Instituto de Ciências da Educação, Universidade de Saragoça
- Curso Superior de Produção Animal - Ciclo de Reprodução Animal, Instituto Agronómico Mediterrâneo de Saragoça
- Substituições como veterinária rural
- Estágios de especialização em diversas universidades e instituições
- Responsável pelo Serviço de Reprodução e Obstetrícia, Hospital Veterinário da Universidade de Saragoça
- Membro do Instituto Universitário de Investigação Agroalimentar Mista, Aragão IA2

Professores

Dra. Julia Cantin Labarta

- Licenciatura em Medicina Veterinária, Universidade CEU Cardenal Herrera
- Mestrado em Saúde e Produção de Suínos, Universidades de Lleida, Saragoça e Madrid
- Doutoranda em Medicina e Saúde Animal, "Estudo das alterações metabólicas provocadas por carências nutricionais em relação com a produtividade de porcas hiperprolíficas", Universidade de Saragoça
- Coproprietária da GRANJA CANTÍN LABARTA S.L., (junho 2019-presente)
- Membro da Associação de Veterinários de Suínos de Aragão, da Aula Porcina, Universidade de Saragoça, e do Club de Exploração Porcina, Universidade CEU Cardenal Herrera,
- BOEHRINGER INGELHEIM SAÚDE ANIMAL ESPANHA, Apoio Técnico Veterinário a Suínos, (junho 2020-presente),
- NUTEGA CCPA GROUP, Trabalho de investigação (I&D&I), Direção e colaboração na exploração agrícola num projeto de Investigação, Desenvolvimento e Inovação sobre os problemas metabólicos associados à nutrição de porcas hiperprolíficas (dezembro 2018-março 2020)



04

Estrutura e conteúdo

Os conteúdos foram desenvolvidos pelos diferentes especialistas deste Curso, com um objetivo claro: assegurar que os nossos alunos adquiram todas as competências necessárias para se tornarem verdadeiros especialistas neste domínio.

Uma qualificação abrangente e bem estruturada, que o conduzirá aos mais altos padrões de qualidade e sucesso.





“

Uma capacitação pedagógica muito completa, estruturada em unidades didáticas muito bem desenvolvidas, orientadas para uma aprendizagem compatível com a sua vida pessoal e profissional”

Módulo 1. O leitão

- 1.1. Instalações e controlo ambiental na sala de parição
 - 1.1.1. Critérios gerais a ter em conta nas instalações durante a parição e a lactação
 - 1.1.2. Necessidades ambientais do leitão
 - 1.1.3. Tipos de boxes: gaiolas fixas/desmontáveis
 - 1.1.4. Novos modelos de instalações: lactação em grupo
- 1.2. Cuidados neonatais
 - 1.2.1. Cuidados iniciais
 - 1.2.2. Fisiologia do leitão em aleitamento
- 1.3. Colocação na cama
 - 1.3.1. O que é o colostro?
 - 1.3.2. Funções do colostro
 - 1.3.3. Técnicas para melhorar o colostro do leitão
 - 1.3.4. Imunologia e mortalidade perinatal
- 1.4. Adoções e acolhimento
 - 1.4.1. O problema das ninhadas nas porcas hiperprolíficas
 - 1.4.2. Escolha dos leitões para adoção
 - 1.4.3. Tipos de adoções: 24 horas vs. 24 dias após o nascimento
 - 1.4.4. Vantagens e desvantagens das adoções
- 1.5. Tratamento das ninhadas. Anemia ferropénica
 - 1.5.1. Processamento ou tratamento de rotina da ninhada
 - 1.5.2. Anemia ferropénica
 - 1.5.3. Alimentação do leitão em lactação
- 1.6. Patologia não infecciosa do recém-nascido
 - 1.6.1. Malformações congénitas
 - 1.6.2. Heterogeneidade da ninhada
 - 1.6.3. Outras patologias
- 1.7. stão dos leitões durante o desmame
 - 1.7.1. Idade do desmame: desmame precoce vs. desmame clássico
 - 1.7.2. Stress pós-desmame: causas e medidas corretivas
 - 1.7.3. Saúde intestinal





- 1.8. Instalações, controlo ambiental e alimentação do leitão desmamado
 - 1.8.1. Diferentes tipos de instalações fechadas vs. abertas para leitões desmamados
 - 1.8.2. Necessidades ambientais do leitão desmamado
 - 1.8.3. Alimentação
- 1.9. Gestão e alimentação dos leitões durante a engorda. Imunocastração
 - 1.9.1. Fatores intrínsecos e extrínsecos que influenciam o crescimento dos leitões
 - 1.9.2. Diferentes sistemas de produção por fases: sistemas clássico, isowean e wean to finish
 - 1.9.3. Imunocastração do macho
 - 1.9.4. Imunocastração da fêmea
 - 1.9.5. Bem-estar durante a fase de engorda
- 1.10. Comportamento e bem-estar dos leitões
 - 1.10.1. Comportamento do leitão recém-nascido: canibalismo, competição intraninhada, etc
 - 1.10.2. Comportamento do leitão desmamado: hierarquia, socialização, etc
 - 1.10.3. Bem-estar nas salas de parição
 - 1.10.4. Bem-estar do leitão desmamado



Com a experiência de profissionais no ativo e a análise de casos reais de sucesso, numa abordagem especializada de alto impacto"

05

Metodologia

Este programa de capacitação oferece uma forma diferente de aprendizagem. A nossa metodologia é desenvolvida através de um modo de aprendizagem cíclico: **o Relearning**. Este sistema de ensino é utilizado, por exemplo, nas escolas médicas mais prestigiadas do mundo e tem sido considerado um dos mais eficazes pelas principais publicações, tais como a *New England Journal of Medicine*.



“

Descubra o Relearning, um sistema que abandona a aprendizagem linear convencional para o levar através de sistemas de ensino cíclicos: uma forma de aprendizagem que provou ser extremamente eficaz, especialmente em disciplinas que requerem memorização”

Na TECH utilizamos o Método de Caso

Numa dada situação, o que deve fazer um profissional? Ao longo do programa, será confrontado com múltiplos casos clínicos simulados baseados em pacientes reais, nos quais terá de investigar, estabelecer hipóteses e, finalmente, resolver a situação. Há abundantes provas científicas sobre a eficácia do método. Os especialistas aprendem melhor, mais depressa e de forma mais sustentável ao longo do tempo.

Com a TECH pode experimentar uma forma de aprendizagem que abala as fundações das universidades tradicionais de todo o mundo"



Segundo o Dr. Gérvas, o caso clínico é a apresentação anotada de um paciente, ou grupo de pacientes, que se torna um "caso", um exemplo ou modelo que ilustra alguma componente clínica peculiar, quer pelo seu poder de ensino, quer pela sua singularidade ou raridade. É essencial que o caso se baseie na vida profissional atual, tentando recriar as condições reais na prática profissional veterinária.

“

Sabia que este método foi desenvolvido em 1912 em Harvard para estudantes de direito? O método do caso consistia em apresentar situações reais complexas para que tomassem decisões e justificassem a forma de as resolver. Em 1924 foi estabelecido como um método de ensino padrão em Harvard”

A eficácia do método é justificada por quatro realizações fundamentais:

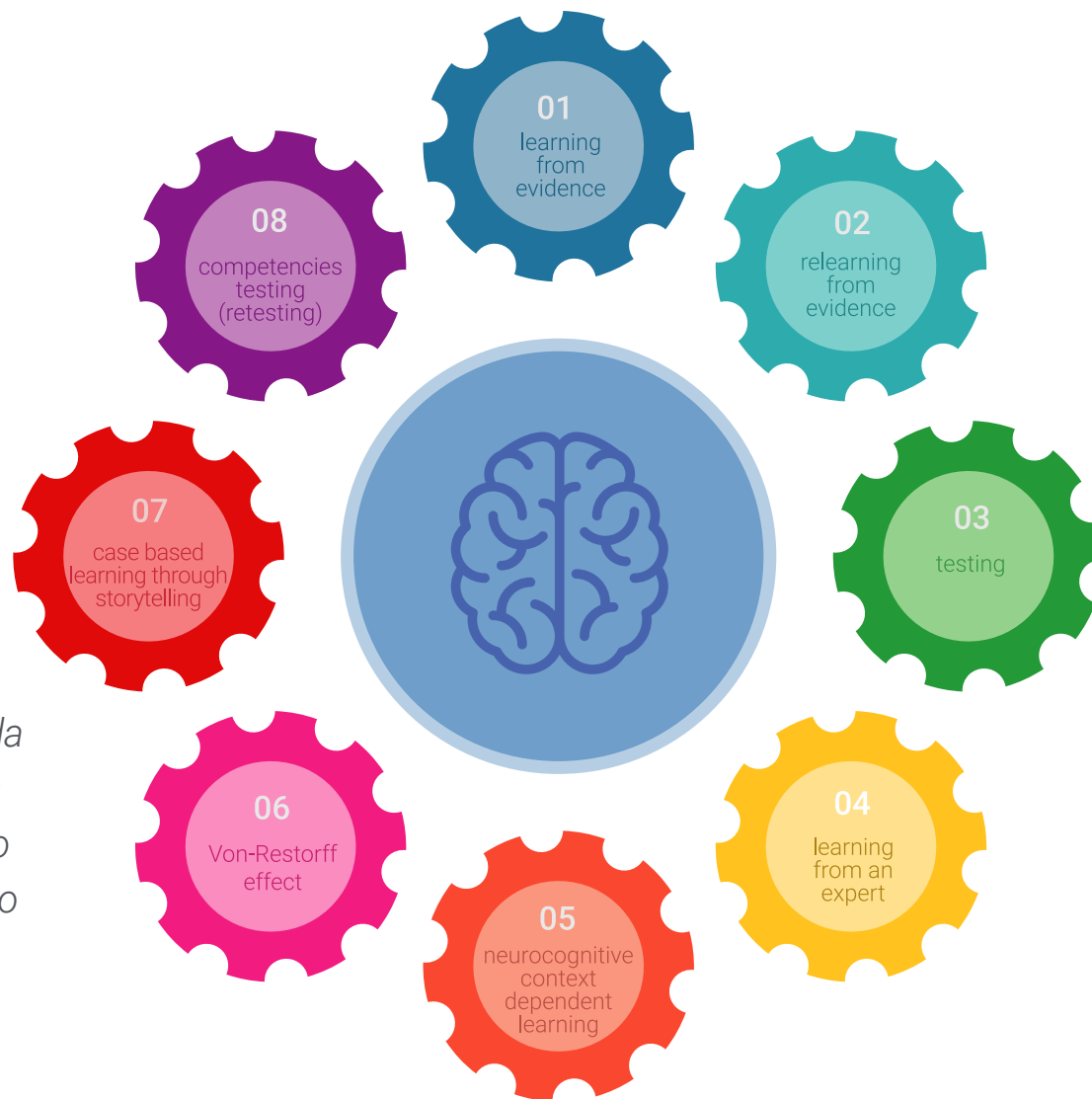
- 1 Os veterinários que seguem este método não só conseguem a assimilação de conceitos, mas também desenvolvem a sua capacidade mental através de exercícios para avaliar situações reais e aplicar os seus conhecimentos.
- 2 A aprendizagem é solidamente traduzida em competências práticas que permitem ao educador integrar melhor o conhecimento na prática diária.
- 3 A assimilação de ideias e conceitos é facilitada e mais eficiente, graças à utilização de situações que surgiram a partir de um ensino real.
- 4 O sentimento de eficiência do esforço investido torna-se um estímulo muito importante para o veterinário, o que se traduz num maior interesse pela aprendizagem e num aumento do tempo gasto a trabalhar no curso.



Relearning Methodology

A TECH combina eficazmente a metodologia do Estudo de Caso com um sistema de aprendizagem 100% online baseado na repetição, que combina 8 elementos didáticos diferentes em cada lição.

Melhoramos o Estudo de Caso com o melhor método de ensino 100% online: o Relearning.



O veterinário irá aprender através de casos reais e da resolução de situações complexas em ambientes de aprendizagem simulada. Estas simulações são desenvolvidas utilizando software de última geração para facilitar a aprendizagem imersiva.

Na vanguarda da pedagogia mundial, o método Relearning conseguiu melhorar os níveis globais de satisfação dos profissionais que concluem os seus estudos, no que diz respeito aos indicadores de qualidade da melhor universidade online do mundo (Universidade de Columbia).

Esta metodologia já formou mais de 65.000 veterinários com sucesso sem precedentes em todas as especialidades clínicas, independentemente da carga cirúrgica. A nossa metodologia de ensino é desenvolvida num ambiente altamente exigente, com um corpo estudantil universitário com um elevado perfil socioeconómico e uma idade média de 43,5 anos.

O Relearning permitir-lhe-á aprender com menos esforço e mais desempenho, envolvendo-o mais na sua capacitação, desenvolvendo um espírito crítico, defendendo argumentos e opiniões contrastantes: uma equação direta ao sucesso.

No nosso programa, a aprendizagem não é um processo linear, mas acontece numa espiral (aprender, desaprender, esquecer e reaprender). Portanto, cada um destes elementos é combinado de forma concêntrica.

A pontuação global do nosso sistema de aprendizagem é de 8,01, de acordo com os mais elevados padrões internacionais.



Este programa oferece o melhor material educativo, cuidadosamente preparado para profissionais:



Material de estudo

Todos os conteúdos didáticos são criados pelos especialistas que irão ensinar o curso, especificamente para o curso, para que o desenvolvimento didático seja realmente específico e concreto.

Estes conteúdos são depois aplicados ao formato audiovisual, para criar o método de trabalho online da TECH. Tudo isto, com as mais recentes técnicas que oferecem peças de alta-qualidade em cada um dos materiais que são colocados à disposição do aluno.



Últimas técnicas e procedimentos em vídeo

O TECH aproxima os estudantes das técnicas mais recentes, dos últimos avanços educacionais e da vanguarda das técnicas e procedimentos veterinários atuais. Tudo isto, na primeira pessoa, com o máximo rigor, explicado e detalhado para a assimilação e compreensão do estudante. E o melhor de tudo, pode observá-los quantas vezes quiser.



Resumos interativos

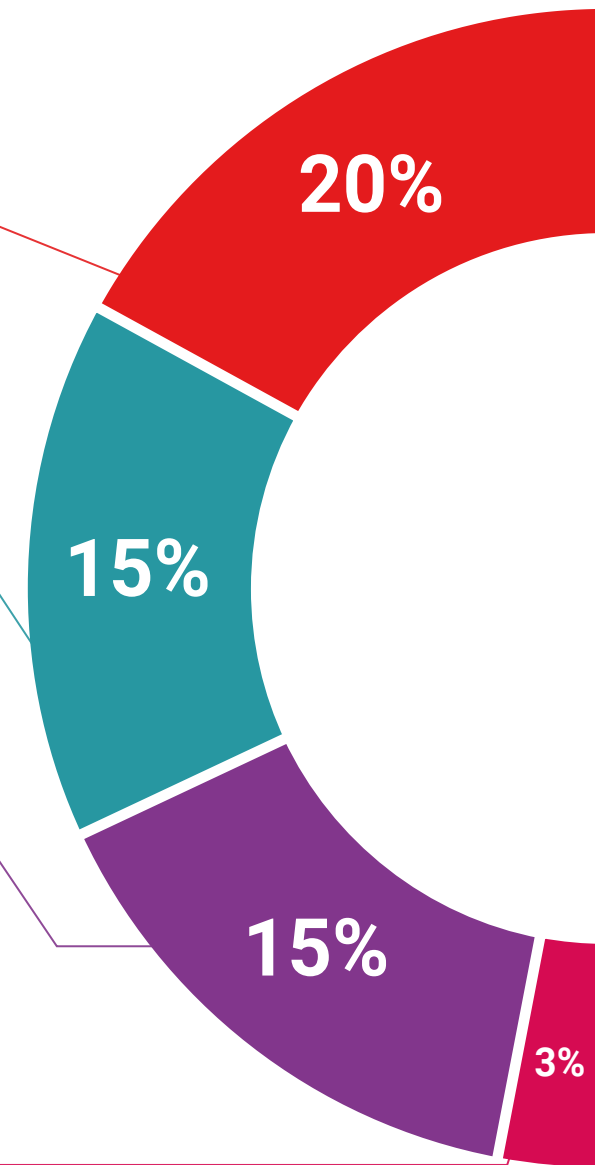
A equipa da TECH apresenta os conteúdos de uma forma atrativa e dinâmica em comprimidos multimédia que incluem áudios, vídeos, imagens, diagramas e mapas conceituais a fim de reforçar o conhecimento.

Este sistema educativo único para a apresentação de conteúdos multimédia foi premiado pela Microsoft como uma "História de Sucesso Europeu".



Leituras complementares

Artigos recentes, documentos de consenso e diretrizes internacionais, entre outros. Na biblioteca virtual da TECH o aluno terá acesso a tudo o que necessita para completar a sua capacitação





Análises de casos desenvolvidas e conduzidas por especialistas

A aprendizagem eficaz deve necessariamente ser contextual. Por esta razão, a TECH apresenta o desenvolvimento de casos reais nos quais o perito guiará o estudante através do desenvolvimento da atenção e da resolução de diferentes situações: uma forma clara e direta de alcançar o mais alto grau de compreensão.



Testing & Retesting

Os conhecimentos do aluno são periodicamente avaliados e reavaliados ao longo de todo o programa, através de atividades e exercícios de avaliação e auto-avaliação, para que o aluno possa verificar como está a atingir os seus objetivos.



Masterclasses

Existem provas científicas sobre a utilidade da observação por terceiros especializados.

O denominado Learning from an Expert constrói conhecimento e memória, e gera confiança em futuras decisões difíceis.



Guias rápidos de atuação

A TECH oferece os conteúdos mais relevantes do curso sob a forma de folhas de trabalho ou guias de ação rápida. Uma forma sintética, prática e eficaz de ajudar os estudantes a progredir na sua aprendizagem.



06

Certificação

O Curso de Cuidados e Gestão do Leitão garante, para além de um conteúdo mais rigoroso e atualizado, o acesso a um Curso emitido pela TECH Universidade Tecnológica.



“

Conclua este plano de estudos com sucesso e receba o seu certificado sem sair de casa e sem burocracias”

Este **Curso de Cuidados e Gestão do Leite** conta com o conteúdo científico mais completo e atualizado do mercado.

Uma vez aprovadas as avaliações, o aluno receberá por correio o certificado* correspondente ao **Curso** emitido pela **TECH Universidade Tecnológica**.

Este certificado contribui significativamente para o desenvolvimento da capacitação continuada dos profissionais e proporciona um importante valor para a sua capacitação universitária, sendo 100% válido e atendendo aos requisitos normalmente exigidos pelas bolsas de emprego, concursos públicos e avaliação de carreiras profissionais.

Certificação: **Curso de Cuidados e Gestão do Leite**

ECTS: **6**

Carga horária: **150 horas**



*Apostila de Haia: Caso o aluno solicite que o seu certificado seja apostilado, a TECH EDUCATION providenciará a obtenção do mesmo a um custo adicional.



Curso

Cuidados e Gestão do Leiteão

- » Modalidade: Online
- » Duração: 6 semanas
- » Certificação: TECH Universidade Tecnológica
- » Créditos: 6 ECTS
- » Tempo Dedicado: 16 horas/semana
- » Horário: ao seu próprio ritmo
- » Exames: online

Curso

Cuidados e Gestão do Leitão

