

Curso

Conceção de um Plano de Reabilitação para Animais de Pequeno Porte





Curso

Conceção de um Plano de Reabilitação para Animais de Pequeno Porte

- » Modalidade: online
- » Duração: 6 semanas
- » Certificação: TECH Universidade Tecnológica
- » Créditos: 6 ECTS
- » Tempo Dedicado: 16 horas/semana
- » Horário: ao seu próprio ritmo
- » Exames: online

Acesso ao site: www.techtute.com/pt/medicina-veterinaria/curso/concecao-plano-reabilitacao-animais-pequeno-porte

Índice

01

Apresentação

pág. 4

02

Objetivos

pág. 8

03

Direção do curso

pág. 12

04

Estrutura e conteúdo

pág. 16

05

Metodologia

pág. 20

06

Certificação

pág. 28

01

Apresentação

O principal objetivo da TECH com este Curso é integrar a Medicina Veterinária e a Reabilitação, a fim de tratar o animal como um todo. Cada paciente manifesta-se, sofre e reage de forma diferente a uma mesma doença. Por conseguinte, os tratamentos não devem ser simplesmente receitas, devem ser adaptados e personalizados. Por isso, esta capacitação tem como prioridade proporcionar aos profissionais conhecimentos aprofundados sobre a Fisioterapia e a Reabilitação Veterinária, consideradas como um complemento terapêutico aos tratamentos locomotores médicos e pós-cirúrgicos. Além disso, podem ser incluídos como terapia analgésica integrada. Os conhecimentos que serão aprofundados durante a capacitação ajudarão o veterinário a posicionar-se num setor que exige cada vez mais profissionais especializados.





“

Este Curso irá formá-lo em profundidade para que possa implementar com sucesso planos de reabilitação veterinária e tornar-se um profissional indispensável nesta área”

O principal objetivo da Medicina Veterinária é integrar a reabilitação fisioterapêutica, a fim de tratar o animal como um todo. Neste sentido, cada paciente manifesta-se, sofre e reage de forma diferente a uma mesma doença. Por conseguinte, os tratamentos não devem ser simplesmente receitas, devem ser adaptados e personalizados.

Para permitir um acompanhamento adequado da evolução da doença em cada paciente e para que este possa tirar o máximo proveito do tratamento, o fisioterapeuta reavalia regularmente todos os dados acima descritos e reflete as impressões de outros especialistas que possam ter interesse para o tratamento do paciente (tratamento multidisciplinar).

Ao implementar os protocolos de trabalho, haverá um contacto muito próximo com o animal e o seu dono. Por este motivo, durante o Curso trabalharemos juntos durante o tempo de tratamento e recuperação do animal. Este sistema de trabalho permite que o dono se sinta incluído nas diretrizes de tratamento e satisfaça o seu desejo de poder ajudar o seu animal de estimação na primeira pessoa.

Por último, será abordada a gestão de um centro de Fisioterapia e Reabilitação de animais de pequeno porte, que deve estar muito envolvida no sistema de trabalho. A comunicação direta e constante com o pessoal é essencial.

Este **Curso de Conceção de um Plano de Reabilitação para Animais de Pequeno Porte** conta com o conteúdo científico mais completo e atualizado do mercado. As suas principais características são:

- ♦ O desenvolvimento de casos práticos apresentados por especialistas em Conceção de um Plano de Reabilitação de Animais de Pequeno Porte
- ♦ Os conteúdos gráficos, esquemáticos e predominantemente práticos com que está concebido fornecem informações científicas e práticas sobre as disciplinas que são essenciais para a prática profissional
- ♦ As novidades sobre Conceção de um Plano de Reabilitação para Animais de Pequeno Porte
- ♦ Os exercícios práticos onde o processo de autoavaliação pode ser efetuado a fim de melhorar a aprendizagem
- ♦ O seu foco especial em metodologias inovadoras em Conceção de um Plano de Reabilitação para Animais de Pequeno Porte
- ♦ As aulas teóricas, perguntas ao especialista, fóruns de discussão sobre temas controversos e atividades de reflexão individual
- ♦ A disponibilidade de acesso aos conteúdos a partir de qualquer dispositivo fixo ou portátil



Uma capacitação que lhe dará a oportunidade de atualizar os seus conhecimentos em matéria de reabilitação animal"



A comunicação direta e constante com o pessoal é essencial”

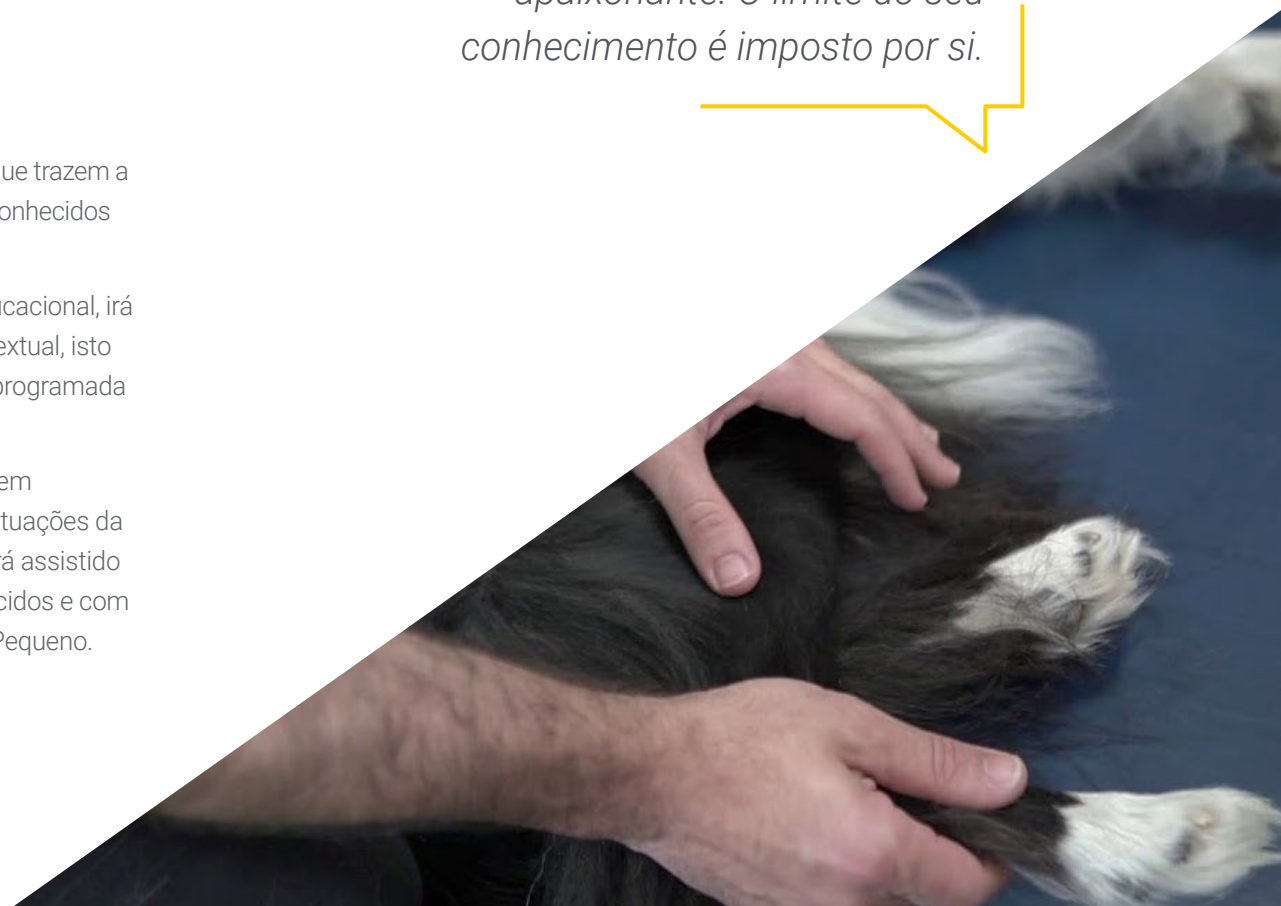
O corpo docente do curso inclui profissionais da área da medicina veterinária, que trazem a sua experiência profissional para esta formação, assim como especialistas reconhecidos de sociedades líderes e universidades de prestígio.

O seu conteúdo multimédia, desenvolvido com a mais recente tecnologia educacional, irá permitir que o profissional tenha acesso a uma aprendizagem situada e contextual, isto é, um ambiente de simulação que proporcionará uma capacitação imersiva, programada para praticar em situações reais.

Esta qualificação foi concebida tendo por base uma Aprendizagem Baseada em Problemas, através da qual o especialista deve tentar resolver as diferentes situações da prática profissional que surgem ao longo do Curso. Para tal, o profissional será assistido por um sistema inovador de vídeo interativo criado por especialistas reconhecidos e com vasta experiência em Conceção de um Plano de Reabilitação de Animais de Pequeno.

Aprenda a conceber planos de reabilitação personalizados para veterinários com este Curso.

Mergulhe de cabeça e faça o seu caminho nesta área apaixonante. O limite do seu conhecimento é imposto por si.



02

Objetivos

O principal objetivo as capacitações desta Faculdade de Veterinária é ajudar os profissionais desta área a compreender a importância e os bons resultados da Fisioterapia em animais de pequeno porte e a forma correta de elaborar planos de reabilitação adaptados a cada caso. Assim, após a conclusão da capacitação, o profissional estará plenamente capaz de conceber e implementar estas rotinas oferecendo condições ideais para o animal e garantindo o seu bem-estar.



“

O objetivo da TECH? Formar os melhores profissionais do setor”



Objetivos gerais

- Gerar conhecimentos especializados sobre aspetos relevantes para a indicação e acompanhamento da reabilitação
- Garantir um processo de reabilitação correto para todos os doentes
- Criar um plano de trabalho multidisciplinar
- Cobrir as necessidades fisioterapêuticas exigidas pelo paciente
- Desenvolver um plano de tratamento apropriado para o paciente

“

Uma forma de capacitação e desenvolvimento profissional que impulsionará o seu crescimento em direção a uma maior competitividade no mercado de trabalho”





Objetivos específicos

- ♦ Selecionar em cada caso os métodos e técnicas de intervenção adequados
- ♦ Conseguir o controlo da doença e dos seus fatores de risco
- ♦ Prevenir as doenças secundárias, complicações e sequelas
- ♦ Adaptar a capacidade residual, modificando o ambiente para facilitar as tarefas diárias
- ♦ Transmitir o máximo de informação possível sobre o estado do paciente ao dono
- ♦ Manter o acompanhamento do processo patológico e da evolução do paciente
- ♦ Assegurar uma melhor sensação de bem-estar
- ♦ Selecionar em cada caso os métodos e técnicas de intervenção adequados
- ♦ Gerar acompanhamento de pacientes
- ♦ Facilitar o dia a dia do paciente
- ♦ Alargar a qualidade de vida do paciente
- ♦ Melhorar as capacidades físicas do paciente
- ♦ Aliviar a dor do paciente
- ♦ Informar os responsáveis pelos doentes sobre o seu estado

03

Direção do curso

O corpo docente do Curso inclui especialistas de diferentes áreas relacionadas com a reabilitação fisioterapêutica animal. Assim, se decidir frequentar faça esta capacitação, beneficiará da experiência e do prestígio de profissionais de várias áreas, que o ajudarão a compreender melhor o funcionamento da Fisioterapia e da reabilitação de animais de pequeno porte numa abordagem multidisciplinar, compreendendo melhor as patologias e condições para as quais estas intervenções têm uma maior taxa de resultados positivos.





“

*Estude com um corpo docente de prestígio
e torne-se um profissional de sucesso”*

Direção



Dra. Carmen Ceres Vega-Leal

- ♦ Veterinária do Serviço de Fisioterapia e Reabilitação, Clínica Veterinária A Raposeira, em Vigo, Pontevedra
- ♦ Veterinária em Tierklinik Scherzingen, em Freiburg, Alemanha
- ♦ Licenciatura em Medicina Veterinária, Faculdade de Medicina Veterinária de León (2008)
- ♦ Mestrado em Fisioterapia e Reabilitação em Animais de Pequeno Porte, Universidade Complutense de Madrid
- ♦ Mestrado em Fisioterapia Veterinária e Reabilitação em Cães e Gatos, Universidade Complutense de Madrid
- ♦ Especialista em Fisioterapia e Reabilitação Animal Básica, Universidade Complutense de Madrid (2014)

Professores

Dra. Marta Picón Costa

- ♦ Serviço de Reabilitação e Fisioterapia em ambulatório nas zonas de Sevilha e Cádiz
- ♦ Veterinária, Faculdade de Medicina Veterinária de Alfonso X el Sabio
- ♦ Especialista em Bases da Fisioterapia e Reabilitação Animal, Universidade Complutense de Madrid

Dra. María Pascual Veganzones

- ♦ Veterinária, Centro de Reabilitação e Hidroterapia Narub
- ♦ Responsável e Coordenadora do Serviço de Reabilitação e Fisioterapia ao domicílio, Nutrição Animal, Vetterapia Animal
- ♦ Responsável pela Clínica Veterinária, Centro Veterinário Don Pelanas Serviço de Reabilitação e Fisioterapia Animal
- ♦ Licenciatura em Medicina Veterinária, Universidade de León
- ♦ Pós-graduação em Reabilitação e Fisioterapia Veterinária em Animais de Pequeno Porte, escola FORVET

Dra. Julia Laliena Aznar

- ♦ Responsável pelo Serviço de Reabilitação, Hospital Veterinário Anicura Valencia Sur, em Valência
- ♦ Professora na academia I-VET nas aulas de Reabilitação na Pós-graduação de Assistente Técnico-veterinário
- ♦ Licenciatura em Medicina Veterinária, Universidade de Saragoça
- ♦ Mestrado em Clínica de Animais de Pequeno Porte I e II
- ♦ Curso de Reabilitação Veterinária em Animais de Pequeno Porte
- ♦ Curso de Diagnóstico Clínico no paciente canino e felino

Dra. Lidia Hernández Jurado

- ♦ Coproprietária e responsável pelo Serviço de Reabilitação Física Animal na Clínica Veterinária Amodiño, em Lugo
- ♦ Licenciatura em Medicina Veterinária, Universidade de Santiago de Compostela
- ♦ Licenciatura em Biologia, Universidade de Santiago de Compostela
- ♦ Curso de Especialização em Reabilitação de Animais de Pequeno Porte

Dra. Paula Rodríguez-Moya Rodríguez

- ♦ Veterinária, Centro Rehabcan de Reabilitação e Fisioterapia Animal Serviço de Medicina Veterinária Tradicional Chinesa
- ♦ Veterinária, Centro Tao Vet de Reabilitação e Fisioterapia Animal Serviço de Medicina Veterinária Tradicional Chinesa
- ♦ Licenciatura em Medicina Veterinária, Universidade Católica de Valência
- ♦ Especializada em Medicina Tradicional Chinesa pelo Chi Institute, Acupunturista certificada, Food Therapist certificada
- ♦ Pós-graduação em Fisioterapia e Reabilitação de Animais de Pequeno Porte, Euroinnova Business School

04

Estrutura e conteúdo

A estrutura dos conteúdos foi concebida pelos melhores profissionais do setor da reabilitação fisioterapêutica animal, com um longo historial e prestígio reconhecido na profissão, apoiada pelo volume de casos revistos, estudados e diagnosticados, e com um amplo domínio das novas tecnologias aplicadas à Medicina Veterinária. Isto garantirá que após a conclusão da sua capacitação, estará totalmente qualificado neste domínio, a partir de uma abordagem multidisciplinar para promover a longevidade e a qualidade de vida do animal.





“

Não perca a oportunidade de estudar com base no melhor material didático do mercado"

Módulo 1. Plano de reabilitação: conceção de um programa de reabilitação e comunicação com o dono

- 1.1. Estabelecer um plano de reabilitação - por onde começo?
 - 1.1.1. Que casos respondem à Fisioterapia e reabilitação?
 - 1.1.2. Objetivos e métodos de trabalho
 - 1.1.3. Inconvenientes e circunstâncias a serem consideradas
 - 1.1.4. O que avaliar em reabilitação?
- 1.2. Como posso reabilitar?
 - 1.2.1. Relação terapeuta-paciente
 - 1.2.2. Adaptação do paciente
 - 1.2.3. Motivação do paciente
 - 1.2.4. Aspetos fundamentais de um programa de reabilitação
 - 1.2.4.1. Frequência
 - 1.2.4.2. Intensidade
 - 1.2.4.3. Duração
 - 1.2.4.4. Tipos de exercício
- 1.3. Conceção de um plano de reabilitação
 - 1.3.1. Otimizar e rentabilizar o tempo e o espaço do centro de reabilitação
 - 1.3.2. Individualização de protocolo terapêutico
 - 1.3.3. O sucesso do plano de reabilitação
- 1.4. Gestão de um centro veterinário
 - 1.4.1. Fatores a ter em conta
 - 1.4.2. Serviço para o veterinário/centro de referência
 - 1.4.3. As redes sociais são importantes?
- 1.5. Comunicação com o dono e/ou pessoa responsável pelo animal
 - 1.5.1. Qualidade dos cuidados de saúde
 - 1.5.2. Integração do dono na terapia
 - 1.5.3. Comunicação com o dono
- 1.6. Reabilitação e Fisioterapia nas lesões da medula espinal
 - 1.6.1. Introdução
 - 1.6.2. Patologias neurológicas mais frequentes
 - 1.6.3. Generalidades terapêuticas





- 1.7. Reabilitação e Fisioterapia do paciente com osteoartrose
 - 1.7.1. Ambiente
 - 1.7.2. Doenças concomitantes
 - 1.7.3. Controlo do peso
 - 1.7.4. Plano de reabilitação e Fisioterapia
- 1.8. Reabilitação de fraturas
 - 1.8.1. Fraturas diafisárias
 - 1.8.2. Fraturas das articulações
 - 1.8.3. Fraturas que não fecham
- 1.9. Reabilitação pré e pós-cirúrgica
 - 1.9.1. Displasia do cotovelo
 - 1.9.2. Displasia da anca
 - 1.9.3. Rutura do ligamento cruzado
- 1.10. Outros programas de reabilitação
 - 1.10.1. Doenças de jovens com menos de 1 ano
 - 1.10.2. Reabilitação preventiva
 - 1.10.3. Considerações a ter em conta no doente cardíaco



Tudo o que precisa para se tornar um perito nesta área é obtido neste Curso"

05

Metodologia

Este programa de capacitação oferece uma forma diferente de aprendizagem. A nossa metodologia é desenvolvida através de um modo de aprendizagem cíclico: **o Relearning**. Este sistema de ensino é utilizado, por exemplo, nas escolas médicas mais prestigiadas do mundo e tem sido considerado um dos mais eficazes pelas principais publicações, tais como a *New England Journal of Medicine*.





“

Descubra o Relearning, um sistema que abandona a aprendizagem linear convencional para o levar através de sistemas de ensino cíclicos: uma forma de aprendizagem que provou ser extremamente eficaz, especialmente em disciplinas que requerem memorização”

Na TECH utilizamos o Método de Caso

Numa dada situação, o que deve fazer um profissional? Ao longo do programa, será confrontado com múltiplos casos clínicos simulados baseados em pacientes reais, nos quais terá de investigar, estabelecer hipóteses e, finalmente, resolver a situação. Há abundantes provas científicas sobre a eficácia do método. Os especialistas aprendem melhor, mais depressa e de forma mais sustentável ao longo do tempo.

Com a TECH pode experimentar uma forma de aprendizagem que abala as fundações das universidades tradicionais de todo o mundo"



Segundo o Dr. Gérvas, o caso clínico é a apresentação anotada de um paciente, ou grupo de pacientes, que se torna um "caso", um exemplo ou modelo que ilustra alguma componente clínica peculiar, quer pelo seu poder de ensino, quer pela sua singularidade ou raridade. É essencial que o caso se baseie na vida profissional atual, tentando recriar as condições reais na prática profissional veterinária.

“

Sabia que este método foi desenvolvido em 1912 em Harvard para estudantes de direito? O método do caso consistia em apresentar situações reais complexas para que tomassem decisões e justificassem a forma de as resolver. Em 1924 foi estabelecido como um método de ensino padrão em Harvard”

A eficácia do método é justificada por quatro realizações fundamentais:

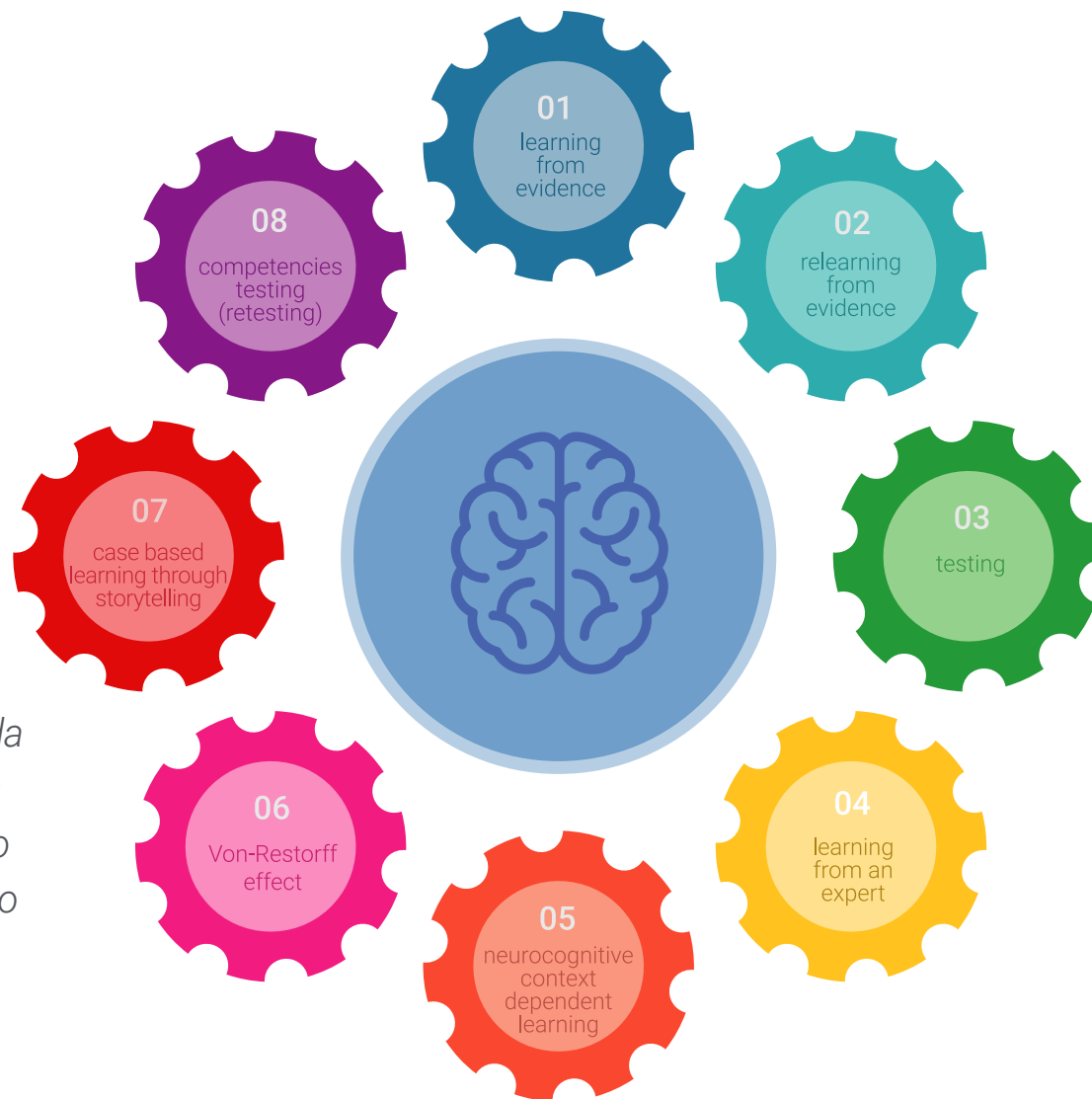
- 1 Os veterinários que seguem este método não só conseguem a assimilação de conceitos, mas também desenvolvem a sua capacidade mental através de exercícios para avaliar situações reais e aplicar os seus conhecimentos.
- 2 A aprendizagem é solidamente traduzida em competências práticas que permitem ao educador integrar melhor o conhecimento na prática diária.
- 3 A assimilação de ideias e conceitos é facilitada e mais eficiente, graças à utilização de situações que surgiram a partir de um ensino real.
- 4 O sentimento de eficiência do esforço investido torna-se um estímulo muito importante para o veterinário, o que se traduz num maior interesse pela aprendizagem e num aumento do tempo gasto a trabalhar no curso.



Relearning Methodology

A TECH combina eficazmente a metodologia do Estudo de Caso com um sistema de aprendizagem 100% online baseado na repetição, que combina 8 elementos didáticos diferentes em cada lição.

Melhoramos o Estudo de Caso com o melhor método de ensino 100% online: o Relearning.



O veterinário irá aprender através de casos reais e da resolução de situações complexas em ambientes de aprendizagem simulada. Estas simulações são desenvolvidas utilizando software de última geração para facilitar a aprendizagem imersiva.

Na vanguarda da pedagogia mundial, o método Relearning conseguiu melhorar os níveis globais de satisfação dos profissionais que concluem os seus estudos, no que diz respeito aos indicadores de qualidade da melhor universidade online do mundo (Universidade de Columbia).

Esta metodologia já formou mais de 65.000 veterinários com sucesso sem precedentes em todas as especialidades clínicas, independentemente da carga cirúrgica. A nossa metodologia de ensino é desenvolvida num ambiente altamente exigente, com um corpo estudantil universitário com um elevado perfil socioeconómico e uma idade média de 43,5 anos.

O Relearning permitir-lhe-á aprender com menos esforço e mais desempenho, envolvendo-o mais na sua capacitação, desenvolvendo um espírito crítico, defendendo argumentos e opiniões contrastantes: uma equação direta ao sucesso.

No nosso programa, a aprendizagem não é um processo linear, mas acontece numa espiral (aprender, desaprender, esquecer e reaprender). Portanto, cada um destes elementos é combinado de forma concêntrica.

A pontuação global do nosso sistema de aprendizagem é de 8,01, de acordo com os mais elevados padrões internacionais.



Este programa oferece o melhor material educativo, cuidadosamente preparado para profissionais:



Material de estudo

Todos os conteúdos didáticos são criados pelos especialistas que irão ensinar o curso, especificamente para o curso, para que o desenvolvimento didático seja realmente específico e concreto.

Estes conteúdos são depois aplicados ao formato audiovisual, para criar o método de trabalho online da TECH. Tudo isto, com as mais recentes técnicas que oferecem peças de alta-qualidade em cada um dos materiais que são colocados à disposição do aluno.



Últimas técnicas e procedimentos em vídeo

O TECH aproxima os estudantes das técnicas mais recentes, dos últimos avanços educacionais e da vanguarda das técnicas e procedimentos veterinários atuais. Tudo isto, na primeira pessoa, com o máximo rigor, explicado e detalhado para a assimilação e compreensão do estudante. E o melhor de tudo, pode observá-los quantas vezes quiser.



Resumos interativos

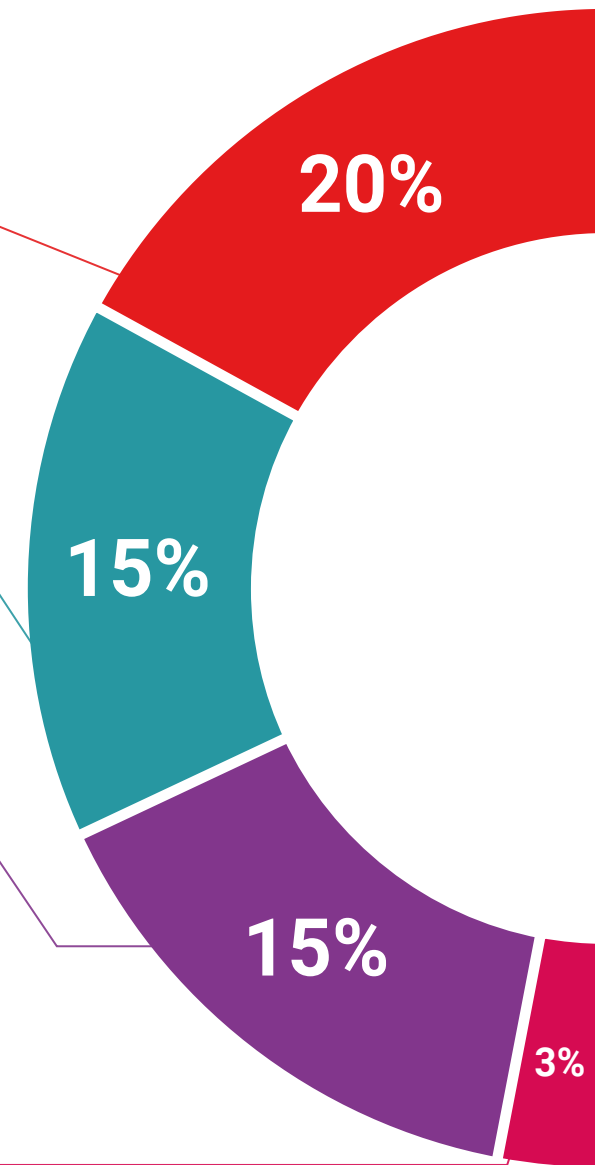
A equipa da TECH apresenta os conteúdos de uma forma atrativa e dinâmica em comprimidos multimédia que incluem áudios, vídeos, imagens, diagramas e mapas conceituais a fim de reforçar o conhecimento.

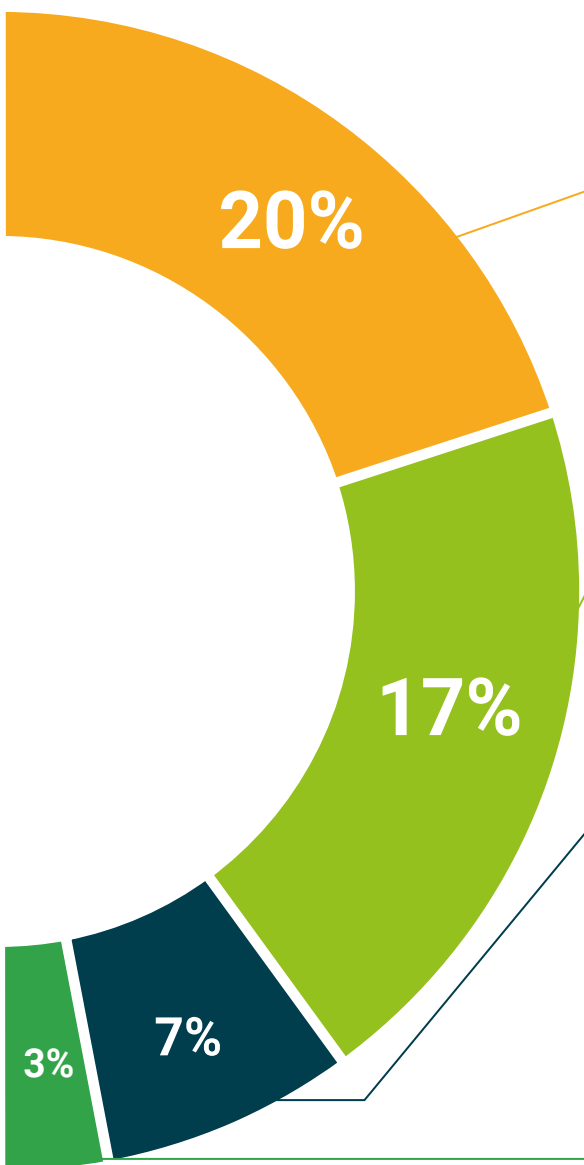
Este sistema educativo único para a apresentação de conteúdos multimédia foi premiado pela Microsoft como uma "História de Sucesso Europeu".



Leituras complementares

Artigos recentes, documentos de consenso e diretrizes internacionais, entre outros. Na biblioteca virtual da TECH o aluno terá acesso a tudo o que necessita para completar a sua capacitação





Análises de casos desenvolvidas e conduzidas por especialistas

A aprendizagem eficaz deve necessariamente ser contextual. Por esta razão, a TECH apresenta o desenvolvimento de casos reais nos quais o perito guiará o estudante através do desenvolvimento da atenção e da resolução de diferentes situações: uma forma clara e direta de alcançar o mais alto grau de compreensão.



Testing & Retesting

Os conhecimentos do aluno são periodicamente avaliados e reavaliados ao longo de todo o programa, através de atividades e exercícios de avaliação e auto-avaliação, para que o aluno possa verificar como está a atingir os seus objetivos.



Masterclasses

Existem provas científicas sobre a utilidade da observação por terceiros especializados.

O denominado Learning from an Expert constrói conhecimento e memória, e gera confiança em futuras decisões difíceis.



Guias rápidos de atuação

A TECH oferece os conteúdos mais relevantes do curso sob a forma de folhas de trabalho ou guias de ação rápida. Uma forma sintética, prática e eficaz de ajudar os estudantes a progredir na sua aprendizagem.



06

Certificação

O Curso de Conceção de um Plano de Reabilitação para Animais de Pequeno Porte garante, para além de um conteúdo mais rigoroso e atualizado, o acesso a um Curso emitido pela TECH Universidade Tecnológica.



“

Conclua este plano de estudos com sucesso e receba o seu certificado sem sair de casa e sem burocracias”

Este **Curso de Conceção de um Plano de Reabilitação para Animais de Pequeno Porte** conta com o conteúdo científico mais completo e atualizado do mercado.

Uma vez aprovadas as avaliações, o aluno receberá por correio o certificado* correspondente ao **Curso** emitido pela **TECH Universidade Tecnológica**.

Este certificado contribui significativamente para o desenvolvimento da capacitação continuada dos profissionais e proporciona um importante valor para a sua capacitação universitária, sendo 100% válido e atendendo aos requisitos normalmente exigidos pelas bolsas de emprego, concursos públicos e avaliação de carreiras profissionais.

Certificação: **Curso de Conceção de um Plano de Reabilitação para Animais de Pequeno Porte**

ECTS: 6

Carga horária: 150 horas



*Apostila de Haia: Caso o aluno solicite que o seu certificado seja apostilado, a TECH EDUCATION providenciará a obtenção do mesmo a um custo adicional.



Curso

Conceção de um Plano de Reabilitação para Animais de Pequeno Porte

- » Modalidade: online
- » Duração: 6 semanas
- » Certificação: TECH Universidade Tecnológica
- » Créditos: 6 ECTS
- » Tempo Dedicado: 16 horas/semana
- » Horário: ao seu próprio ritmo
- » Exames: online

Curso

Conceção de um Plano de Reabilitação para Animais de Pequeno Porte

