

# Curso Universitario

## Oftalmología en Especies Mayores





## Curso Universitario Oftalmología en Especies Mayores

- » Modalidad: online
- » Duración: 6 semanas
- » Titulación: TECH Universidad Tecnológica
- » Acreditación: 6 ECTS
- » Dedicación: 16h/semana
- » Horario: a tu ritmo
- » Exámenes: online

Acceso web: [www.techtitute.com/veterinaria/curso-universitario/oftalmologia-especies-mayores](http://www.techtitute.com/veterinaria/curso-universitario/oftalmologia-especies-mayores)

# Índice

01

Presentación

---

*pág. 4*

02

Objetivos

---

*pág. 8*

03

Dirección del curso

---

*pág. 12*

04

Estructura y contenido

---

*pág. 16*

05

Metodología

---

*pág. 20*

06

Titulación

---

*pág. 28*

01

# Presentación

En este programa se analiza en detalle la exploración oftalmológica del caballo y la realización de pruebas diagnósticas que permiten evaluar la función y patología de las diferentes estructuras oculares. Desarrolla, además, conocimiento especializado para ayudar a los veterinarios a diagnosticar y tratar las diferentes patologías oculares en Especies Mayores.







“

*No dejes pasar la ocasión de realizar con nosotros este Curso Universitario en Oftalmología en Especies Mayores. Es la oportunidad perfecta para avanzar en tu carrera”.*

El Curso Universitario en Oftalmología en Especies Mayores incorpora conocimiento novedoso en función de los últimos avances científicos que permite al profesional veterinario mantenerse actualizado en las nuevas corrientes terapéuticas y en las enfermedades emergentes que afectan a las Especies Mayores en todo el mundo como consecuencia de la globalización.

Es necesario un conocimiento especializado y avanzado de estas enfermedades ya que pueden ocurrir brotes de algunas enfermedades consideradas como erradicadas u otras nuevas en todos los países del mundo.

La clínica es una actividad muy dinámica, aparecen nuevos tratamientos de forma constante en las publicaciones científicas y los veterinarios deben conocerlos para poder ofrecer estas opciones a sus clientes. Cada uno de los módulos de este programa abarca un sistema orgánico, haciendo hincapié en aquellos sistemas que se ven más frecuentemente afectados en las Especies Mayores.

Con respecto a los Rumiantes, aunque su manejo y las enfermedades que padecen son diferentes a las de los caballos, se deben conocer igualmente con la suficiente calidad científica como para poder establecer tratamientos adecuados y pronósticos acertados. Los Camélidos del nuevo mundo o de Sudamérica (CSA), que incluyen principalmente, Llamas y Alpacas como animales domesticados, son animales criados con diferentes fines incluyendo la producción de fibra, animales de carga o producción cárnica en Sudamérica. Los caballos son animales que se emplean tanto para el ocio y como animales de compañía, como en diferentes disciplinas deportivas, lo que conlleva un importante valor económico añadido. Es fundamental tener un nivel alto de conocimientos en Medicina Interna para poder trabajar con estos caballos, ya que, por su valor económico, no son accesibles a clínicos con poca formación.

Este programa está diseñado por Profesores que poseen el máximo grado de especialización reconocido, garantizando así su calidad en todos los aspectos, tanto clínicos como científicos en especies mayores veterinarias

Este **Curso Universitario en Oftalmología en Especies Mayores** contiene el programa científico más completo y actualizado del mercado. Las características más destacadas son:

- ♦ El desarrollo de casos prácticos presentados por expertos en Oftalmología en Especies Mayores
- ♦ Los contenidos gráficos, esquemáticos y eminentemente prácticos con los que están concebidos recogen una información científica y práctica sobre aquellas disciplinas indispensables para el ejercicio profesional
- ♦ Las novedades sobre Oftalmología en Especies Mayores
- ♦ Los ejercicios prácticos donde realizar el proceso de autoevaluación para mejorar el aprendizaje
- ♦ Su especial hincapié en metodologías innovadoras en Oftalmología en Especies Mayores
- ♦ Las lecciones teóricas, preguntas al experto, foros de discusión de temas controvertidos y trabajos de reflexión individual
- ♦ La disponibilidad de acceso a los contenidos desde cualquier dispositivo fijo o portátil con conexión a internet



*Estudia con nosotros y aprende a diagnosticar y tratar las enfermedades en Especies Mayores, con el fin de mejorar su calidad de vida”*

“

*Este programa es la mejor inversión que puedes hacer en la selección de un programa de actualización para poner al día tus conocimientos en Oftalmología en Especies Mayores”.*

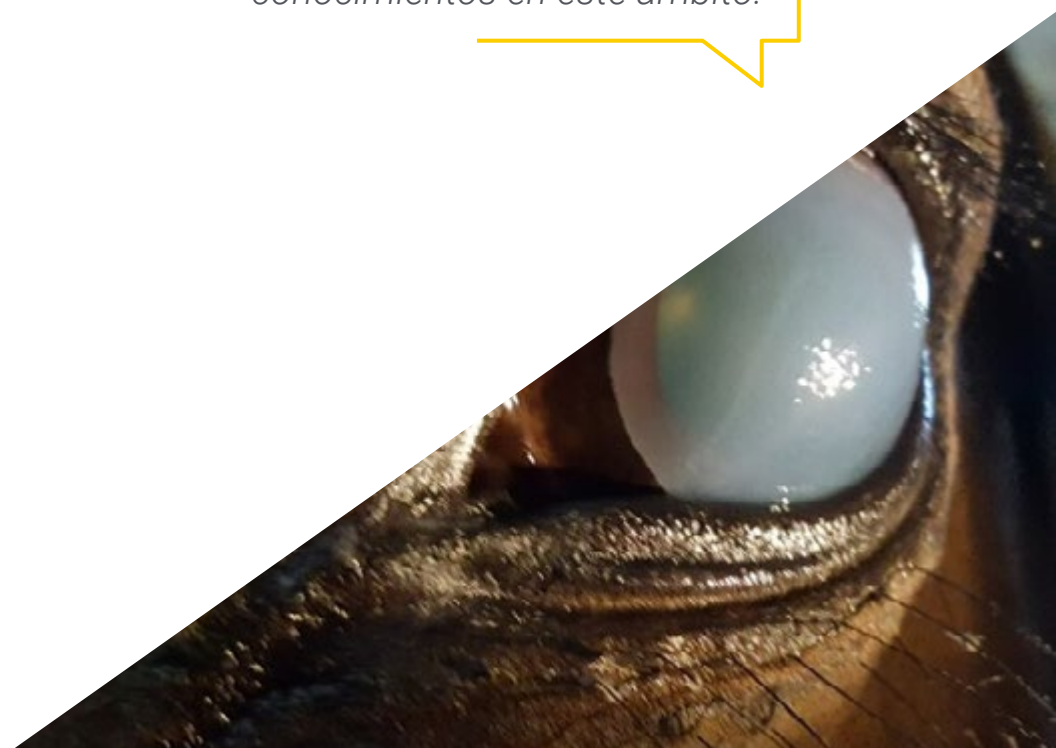
Incluye, en su cuadro docente, a profesionales pertenecientes al ámbito veterinario, que vierten en este programa la experiencia de su trabajo, además de reconocidos especialistas de sociedades de referencia y universidades de prestigio.

Su contenido multimedia, elaborado con la última tecnología educativa, permitirá al profesional un aprendizaje situado y contextual, es decir, un entorno simulado que proporcionará un aprendizaje inmersivo programado para entrenarse ante situaciones reales.

El diseño de este programa se centra en el Aprendizaje Basado en Problemas, mediante el cual el especialista deberá tratar de resolver las distintas situaciones de práctica profesional que se le planteen a lo largo del programa académico. Para ello, el profesional contará con la ayuda de un novedoso sistema de vídeo interactivo realizado por reconocidos expertos en Medicina Interna en Especies Mayores y con gran experiencia.

*Este programa cuenta con el mejor material didáctico, lo que te permitirá un estudio contextual que te facilitará el aprendizaje.*

*Este programa 100% online te permitirá compaginar tus estudios con tu labor profesional a la vez que aumentas tus conocimientos en este ámbito.*





# 02 Objetivos

El Curso Universitario en Oftalmología en Especies Mayores está orientado a facilitar la actuación del profesional dedicado a la veterinaria con los últimos avances y tratamientos más novedosos en el sector.





“

*Esta es la mejor opción para conocer los últimos avances en Oftalmología en Especies Mayores”*



## Objetivos generales

---

- ♦ Establecer una metodología apropiada para la exploración oftalmológica
- ♦ Identificar todos los signos clínicos asociados a alteraciones oculares en especies mayores
- ♦ Determinar el abordaje clínico específico del paciente con una alteración ocular
- ♦ Examinar los métodos complementarios disponibles para diagnosticar las principales alteraciones oculares en especies mayores
- ♦ Generar conocimiento especializado sobre las principales patologías oculares en grandes especies
- ♦ Analizar el tratamiento general y específico para las principales patologías oculares







## Objetivos específicos

---

- ♦ Generar conocimiento especializado para llevar a cabo un correcto examen oftalmológico en grandes especies
- ♦ Reconocer de forma precisa los signos clínicos de dolor ocular
- ♦ Establecer los diagnósticos diferenciales de los signos clínicos oculares
- ♦ Proponer una metodología de trabajo para el paciente con úlceras corneales y/o queratitis infecciosas
- ♦ Determinar una metodología de trabajo para el paciente con absceso estromal, queratitis inmunomediada y uveítis recurrente equina
- ♦ Establecer una metodología de trabajo para el paciente que presenta una neoplasia ocular



*Únete a la mayor universidad online de habla hispana del mundo”*



03

# Dirección del curso

El programa incluye en su cuadro docente a expertos de referencia en Oftalmología en Especies Mayores que vierten en este programa la experiencia de su trabajo. Profesionales de reconocido prestigio que se han unido para ofrecerte este programa de alto nivel.





“

*Nuestro equipo docente, experto en Oftalmología en Especies Mayores, te ayudará a lograr el éxito en tu profesión”*

## Dirección



### Dra. Martín Cuervo, María

- ♦ Doctora en Medicina Veterinaria por la Universidad de Extremadura. Tesis doctoral sobre marcadores de la inflamación en caballos críticos en el 2017
- ♦ Licenciada en Veterinaria por la Universidad de Córdoba
- ♦ Presidenta del Comité Científico del Congreso Nacional de la Asociación Española de Veterinarios Especialistas en Équidos (AVEE), 2020
- ♦ Miembro del Comité Científico del Congreso Internacional del Salón Internacional del Caballo Pura Raza Española (SICAB), 2020
- ♦ Veterinaria FEI, miembro del European Board of Veterinary Specialization (EBVS) y del European College of Equine Internal Medicine (ECVIM)
- ♦ Miembro de la Asociación Española de Veterinarios Especialistas en Équidos (AVEE)
- ♦ Responsable del Servicio de Medicina Interna Equina en la Universidad de Extremadura (Desde 2015-hasta la fecha)



### Dra. Barba Recreo, Marta

- ♦ Doctora en Ciencias Biomédicas, Auburn University, Alabama, Estados Unidos, en 2016
- ♦ Diplomada por el Colegio Americano de Medicina Interna, Grandes Animales en 2015
- ♦ Licenciada en Veterinaria por la Universidad de Zaragoza en 2009
- ♦ Jefa del Servicio de Medicina Interna Equina, Hospital Clínico Veterinario, Universidad CEU Cardenal Herrera, Valencia





## Profesores

### **Dr. Medina Torres Carlos E.**

- ♦ Doctorado en Ciencias Veterinarias de la Universidad de Guelph, Ontario, Canada 2009
- ♦ Diplomado por el Colegio Americano de Medicina Interna en la especialidad de Grandes Animales y por el Colegio Europeo de Medicina Interna Equina
- ♦ PhD de la Universidad de Queensland, Australia 2015
- ♦ 2017-hoy Equivalente a Profesor Asistente (Senior Lecturer) y Especialista Clínico en Medicina Interna en la Universidad de Queensland, Australia

04

# Estructura y contenido

La estructura de los contenidos ha sido diseñada por los mejores profesionales del sector en Oftalmología en Especies Mayores, con una amplia trayectoria y reconocido prestigio en la profesión, avalada por el volumen de casos revisados, estudiados y diagnosticados, y con amplio dominio de las nuevas tecnologías aplicadas a la veterinaria.





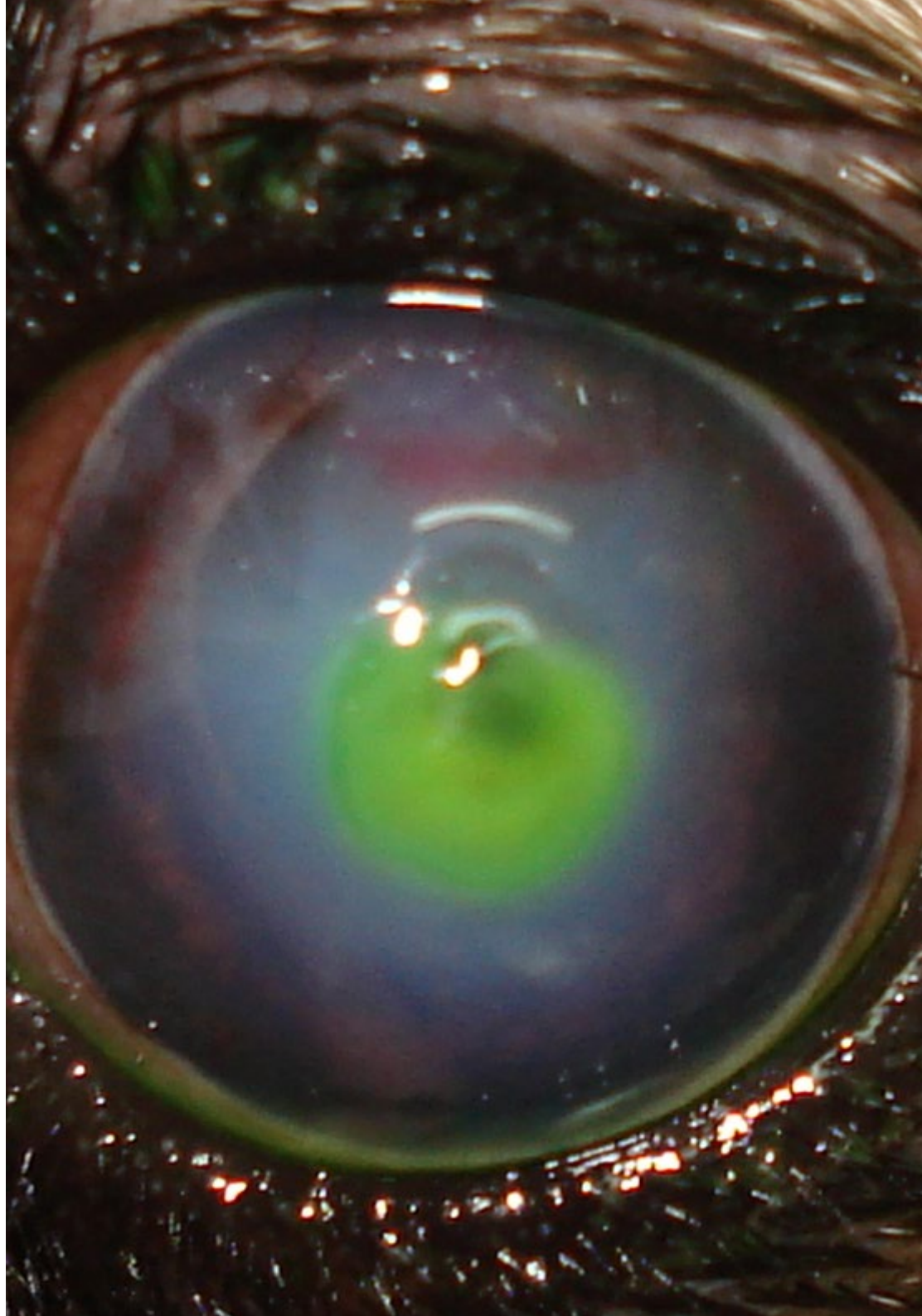
“

*Contamos con el programa científico más completo y actualizado del mercado. Buscamos la excelencia y que tú también la logres”.*



## Módulo 1. Oftalmología en especies mayores

- 1.1. Anatomía y pruebas diagnósticas
  - 1.1.1. Anatomía y fisiología del globo ocular
  - 1.1.2. Bloqueos nerviosos oculares
  - 1.1.3. Exploración oftalmológica
  - 1.1.4. Pruebas diagnósticas básicas
  - 1.1.5. Tonometría
  - 1.1.6. Oftalmoscopia directa e indirecta
  - 1.1.7. Ecografía ocular
  - 1.1.8. Otras pruebas diagnósticas de imagen
  - 1.1.9. Electroretinografía
  - 1.1.10. Colocación de catéter subpalpebral
- 1.2. Alteraciones de los párpados, conjuntiva y conducto nasolacrimal en equinos
  - 1.2.1. Anatomía de los tejidos anexos
  - 1.2.2. Alteraciones de la órbita ocular
  - 1.2.3. Alteraciones de los párpados
  - 1.2.4. Alteraciones de la conjuntiva ocular
  - 1.2.5. Alteraciones del conducto nasolacrimal
- 1.3. Úlceras corneales en el caballo
  - 1.3.1. Generalidades
  - 1.3.2. Clasificación de úlceras corneales
  - 1.3.3. Úlceras simples, complicadas y graves
  - 1.3.4. Úlcera indolente
  - 1.3.5. Iridocele y perforación ocular
  - 1.3.6. Queratomalacia (*melting*)



- 1.4. Queratitis infecciosas y abscesos estromales en equinos
  - 1.4.1. Queratitis parasitaria
  - 1.4.2. Queratitis viral
  - 1.4.3. Queratitis fúngica
  - 1.4.4. Queratitis bacteriana
  - 1.4.5. Absceso estromal
  - 1.4.6. Cirugía corneal
- 1.5. Enfermedades inmunomediadas y queratitis no ulcerativas idiopáticas de la cornea en equinos
  - 1.5.1. Generalidades. Clasificación
  - 1.5.2. Queratitis inmunomediada superficial
  - 1.5.3. Queratitis inmunomediada profunda-mid-estromal
  - 1.5.4. Queratitis inmunomediada endotelial
  - 1.5.5. Otras enfermedades inmunomediadas de la córnea
- 1.6. Uveítis recurrente equina y otras alteraciones de la úvea en equinos
  - 1.6.1. Anatomía y fisiología del tracto uveal
  - 1.6.2. Enfermedades congénitas de la úvea
  - 1.6.3. Uveítis aguda
  - 1.6.4. Uveítis recurrente equina
- 1.7. Otras alteraciones oculares de los equinos
  - 1.7.1. Alteraciones del cristalino
  - 1.7.2. Alteraciones de la retina y glaucoma
  - 1.7.3. Neoplasias oculares y de las estructuras anejas
- 1.8. Alteraciones oculares en los bovinos
  - 1.8.1. Queratoconjuntivitis infecciosa
  - 1.8.2. Carcinoma ocular
  - 1.8.3. Otras alteraciones de los párpados, conjuntiva y tejidos anexos
  - 1.8.4. Otras alteraciones oculares
- 1.9. Alteraciones oculares en los pequeños rumiantes
  - 1.9.1. Enfermedades de la órbita ocular
  - 1.9.2. Queratoconjuntivitis infecciosa
  - 1.9.3. Queratitis parasitaria
  - 1.9.4. Degeneración retiniana
  - 1.9.5. Ceguera
- 1.10. Alteraciones oculares en los camélidos
  - 1.10.1. Enfermedades congénitas
  - 1.10.2. Queratitis ulcerativa
  - 1.10.3. Queratitis parasitaria



*Este programa te permitirá avanzar en tu carrera de una manera cómoda”.*

05

# Metodología

Este programa de capacitación ofrece una forma diferente de aprender. Nuestra metodología se desarrolla a través de un modo de aprendizaje de forma cíclica: **el Relearning.**

Este sistema de enseñanza es utilizado, por ejemplo, en las facultades de medicina más prestigiosas del mundo y se ha considerado uno de los más eficaces por publicaciones de gran relevancia como el ***New England Journal of Medicine.***





“

*Descubre el Relearning, un sistema que abandona el aprendizaje lineal convencional para llevarte a través de sistemas cíclicos de enseñanza: una forma de aprender que ha demostrado su enorme eficacia, especialmente en las materias que requieren memorización”*

## En TECH empleamos el Método del Caso

Ante una determinada situación, ¿qué debería hacer un profesional? A lo largo del programa, te enfrentarás a múltiples casos clínicos simulados, basados en pacientes reales en los que deberás investigar, establecer hipótesis y, finalmente, resolver la situación. Existe abundante evidencia científica sobre la eficacia del método. Los especialistas aprenden mejor, más rápido y de manera más sostenible en el tiempo.

*Con TECH podrás experimentar una forma de aprender que está moviendo los cimientos de las universidades tradicionales de todo el mundo.*



Según el Dr. Gérvas, el caso clínico es la presentación comentada de un paciente, o grupo de pacientes, que se convierte en «caso», en un ejemplo o modelo que ilustra algún componente clínico peculiar, bien por su poder docente, bien por su singularidad o rareza. Es esencial que el caso se apoye en la vida profesional actual, intentando recrear los condicionantes reales en la práctica profesional veterinaria.



“

*¿Sabías que este método fue desarrollado en 1912, en Harvard, para los estudiantes de Derecho? El método del caso consistía en presentarles situaciones complejas reales para que tomaran decisiones y justificasen cómo resolverlas. En 1924 se estableció como método estándar de enseñanza en Harvard”*

#### La eficacia del método se justifica con cuatro logros fundamentales:

1. Los veterinarios que siguen este método no solo consiguen la asimilación de conceptos, sino un desarrollo de su capacidad mental, mediante ejercicios de evaluación de situaciones reales y aplicación de conocimientos.
2. El aprendizaje se concreta de una manera sólida en capacidades prácticas que permiten al alumno una mejor integración en el mundo real.
3. Se consigue una asimilación más sencilla y eficiente de las ideas y conceptos, gracias al planteamiento de situaciones que han surgido de la realidad.
4. La sensación de eficiencia del esfuerzo invertido se convierte en un estímulo muy importante para el veterinario, que se traduce en un interés mayor en los aprendizajes y un incremento del tiempo dedicado a trabajar en el curso.





## Relearning Methodology

TECH aúna de forma eficaz la metodología del Estudio de Caso con un sistema de aprendizaje 100% online basado en la reiteración, que combina 8 elementos didácticos diferentes en cada lección.

Potenciamos el Estudio de Caso con el mejor método de enseñanza 100% online: el Relearning.

*El veterinario aprenderá mediante casos reales y resolución de situaciones complejas en entornos simulados de aprendizaje. Estos simulacros están desarrollados a partir de softwares de última generación que permiten facilitar el aprendizaje inmersivo.*



Situado a la vanguardia pedagógica mundial, el método Relearning ha conseguido mejorar los niveles de satisfacción global de los profesionales que finalizan sus estudios, con respecto a los indicadores de calidad de la mejor universidad online en habla hispana (Universidad de Columbia).

Con esta metodología se han capacitado más de 65.000 veterinarios con un éxito sin precedentes en todas las especialidades clínicas con independencia de la carga en cirugía. Nuestra metodología pedagógica está desarrollada en un entorno de máxima exigencia, con un alumnado universitario de un perfil socioeconómico alto y una media de edad de 43,5 años.

*El Relearning te permitirá aprender con menos esfuerzo y más rendimiento, implicándote más en tu capacitación, desarrollando el espíritu crítico, la defensa de argumentos y el contraste de opiniones: una ecuación directa al éxito.*

En nuestro programa, el aprendizaje no es un proceso lineal, sino que sucede en espiral (aprender, desaprender, olvidar y reaprender). Por eso, se combinan cada uno de estos elementos de forma concéntrica.

La puntuación global que obtiene el sistema de aprendizaje de TECH es de 8.01, con arreglo a los más altos estándares internacionales.



Este programa ofrece los mejores materiales educativos, preparados a conciencia para los profesionales:



#### Material de estudio

Todos los contenidos didácticos son creados por los especialistas que van a impartir el curso, específicamente para él, de manera que el desarrollo didáctico sea realmente específico y concreto.

Estos contenidos son aplicados después al formato audiovisual, para crear el método de trabajo online de TECH. Todo ello, con las técnicas más novedosas que ofrecen piezas de gran calidad en todos y cada uno los materiales que se ponen a disposición del alumno.



#### Últimas técnicas y procedimientos en vídeo

TECH acerca al alumno las técnicas más novedosas, los últimos avances educativos y al primer plano de la actualidad en técnicas y procedimientos veterinarios. Todo esto, en primera persona, con el máximo rigor, explicado y detallado para contribuir a la asimilación y comprensión del estudiante. Y lo mejor de todo, pudiéndolo ver las veces que quiera.



#### Resúmenes interactivos

El equipo de TECH presenta los contenidos de manera atractiva y dinámica en píldoras multimedia que incluyen audios, vídeos, imágenes, esquemas y mapas conceptuales con el fin de afianzar el conocimiento.

Este exclusivo sistema educativo para la presentación de contenidos multimedia fue premiado por Microsoft como "Caso de éxito en Europa".



#### Lecturas complementarias

Artículos recientes, documentos de consenso y guías internacionales, entre otros. En la biblioteca virtual de TECH el estudiante tendrá acceso a todo lo que necesita para completar su capacitación.







### Análisis de casos elaborados y guiados por expertos

El aprendizaje eficaz tiene, necesariamente, que ser contextual. Por eso, TECH presenta los desarrollos de casos reales en los que el experto guiará al alumno a través del desarrollo de la atención y la resolución de las diferentes situaciones: una manera clara y directa de conseguir el grado de comprensión más elevado.



### Testing & Retesting

Se evalúan y reevalúan periódicamente los conocimientos del alumno a lo largo del programa, mediante actividades y ejercicios evaluativos y autoevaluativos para que, de esta manera, el estudiante compruebe cómo va consiguiendo sus metas.



### Clases magistrales

Existe evidencia científica sobre la utilidad de la observación de terceros expertos. El denominado Learning from an Expert afianza el conocimiento y el recuerdo, y genera seguridad en las futuras decisiones difíciles.



### Guías rápidas de actuación

TECH ofrece los contenidos más relevantes del curso en forma de fichas o guías rápidas de actuación. Una manera sintética, práctica y eficaz de ayudar al estudiante a progresar en su aprendizaje.



06

# Titulación

El Curso Universitario en Oftalmología en Especies Mayores garantiza, además de la capacitación más rigurosa y actualizada, el acceso a un título de Curso Universitario expedido por TECH Universidad Tecnológica.



“

*Supera con éxito este programa y recibe tu titulación universitaria sin desplazamientos ni farragosos trámites”*



Este **Curso Universitario en Oftalmología en Especies Mayores** contiene el programa más completo y actualizado del mercado.

Tras la superación de la evaluación, el alumno recibirá por correo postal\* con acuse de recibo su correspondiente título de **Curso Universitario** emitido por **TECH Universidad Tecnológica**.

Este título propio contribuye de forma relevante al desarrollo de la educación continua del profesional y aporta a un alto valor curricular universitario a su formación, y es 100% válido en todas las oposiciones, carreras profesional y bolsa de trabajo de cualquier comunidad autónoma Española.

Título: **Curso Universitario en Oftalmología en Especies Mayores**

**ECTS: 6**

N.º Horas Oficiales: **150 h.**



\*Apostilla de La Haya. En caso de que el alumno solicite que su título en papel recabe la Apostilla de La Haya, TECH EDUCATION realizará las gestiones oportunas para su obtención, con un coste adicional.



## Curso Universitario Oftalmología en Especies Mayores

- » Modalidad: online
- » Duración: 6 semanas
- » Titulación: TECH Universidad Tecnológica
- » Acreditación: 6 ECTS
- » Dedicación: 16h/semana
- » Horario: a tu ritmo
- » Exámenes: online

# Curso Universitario

## Oftalmología en Especies Mayores

