

Curso de Especialização

Programas de Intervenção Assistida
por Animais em Populações com
Diversidade Funcional





Curso de Especialização Programas de Intervenção Assistida por Animais em Populações com Diversidade Funcional

- » Modalidade: Online
- » Duração: 6 meses
- » Certificação: TECH Universidade Tecnológica
- » Créditos: 18 ECTS
- » Horário: Ao seu próprio ritmo
- » Exames: Online

Acesso ao site: www.techtitute.com/pt/medicina-veterinaria/curso-especializacao/curso-especializacao-programas-intervencao-assistida-animais-populacoes-diversidade-funcional

Índice

01

Apresentação

pág. 4

02

Objetivos

pág. 8

03

Direção do curso

pág. 12

04

Estrutura e conteúdo

pág. 18

05

Metodologia

pág. 24

06

Certificação

pág. 32

01

Apresentação

Hoje em dia, são indiscutíveis os múltiplos benefícios físicos, sociais e mentais das interações e ambientes facilitados por animais. De facto, já estavam presentes em contextos terapêuticos muito antes de existir evidência científica documentada. Por este motivo, esta especialização académica centrar-se-á no conhecimento e compreensão das diferentes linhas de intervenção que se desenvolvem no âmbito da Terapia e Intervenções Assistidas por Animais (IAA). Esta especialização aborda conhecimentos avançados e especializados sobre as IAA nas diferentes deficiências que podem ser tratadas com este tipo de intervenção. As diferentes deficiências serão delineadas e diferenciadas, e a aprendizagem centrar-se-á nas diferentes áreas específicas: intelectual, física, sensorial e psíquica.





“

Não perca esta grande oportunidade e atualize os seus conhecimentos em tudo o que se relaciona com as Intervenções Assistidas por Animais e a sua utilização em Terapia Ocupacional”

As Terapias Assistidas por Animais estão a aumentar devido à sua capacidade de ajudar pessoas com diferentes patologias no seu processo de cura. Com esta especialização intensiva, o veterinário poderá desenvolver uma ligação estável com os animais através de um treino que respeita a natureza da espécie e trabalhará as diferentes dinâmicas para ganhar a sua confiança sem afetar negativamente o bem-estar do animal.

As IAA destinam-se aos prestadores de serviços de saúde ou de serviços humanos no âmbito da esfera profissional. São concebidos para promover a melhoria das funções físicas, sociais, emocionais ou cognitivas do ser humano. São proporcionados numa variedade de contextos, podendo ser em grupo ou individuais.

A especialização desenvolve as competências necessárias para a gestão das diferentes deficiências que podem ser tratadas com as IAA, e aprofunda o processo de reabilitação, reeducação e integração social. O plano de estudos está orientado para a obtenção de resultados num quadro de especialização abrangente, englobando os aspetos teórico-práticos das IAA na sociedade.

O veterinário clínico adquirirá as competências teórico-práticas para poder trabalhar com crianças, adolescentes, adultos e idosos com diferentes tipos de deficiência. Além disso, trabalhará em todas as intervenções nos domínios da saúde, da educação e da esfera social, centradas em profissionais formados na área, que incluem a participação de animais cujo objetivo é contribuir para a melhoria terapêutica, social e educativa das pessoas.

O papel do animal como um mediador social, um facilitador emocional em diferentes grupos populacionais e de deficiência, entre as muitas áreas em que os animais podem ser valiosos, será delineado. Serão também discutidos os benefícios das IAA, intervenções concebidas para melhorar o funcionamento cognitivo, físico ou social de uma pessoa, complementando as terapias convencionais. Por fim, o aluno avaliará as precauções e contraindicações a ter em conta na utilização das IAA e irá aprofundar sobre os principais animais utilizados nas IAA, o cavalo, as aves e o cão.

Este **Curso de Especialização em Programas de Intervenção Assistida por Animais em Populações com Diversidade Funcional** conta com o conteúdo científico mais completo e atualizado do mercado. As suas principais características são:

- ◆ O desenvolvimento de casos práticos apresentados por especialistas em Terapias Assistidas por Animais
- ◆ Os conteúdos gráficos, esquemáticos e predominantemente práticos com que está concebido fornecem informações científicas e práticas sobre as disciplinas que são essenciais para a prática profissional
- ◆ As novidades sobre a Terapias Assistidas por Animais
- ◆ Os exercícios práticos onde o processo de autoavaliação pode ser efetuado a fim de melhorar a aprendizagem
- ◆ Destaque especial para as metodologias inovadoras em Terapias Assistidas por Animais
- ◆ As aulas teóricas, perguntas ao especialista, fóruns de discussão sobre temas controversos e atividades de reflexão individual
- ◆ A disponibilidade de acesso aos conteúdos a partir de qualquer dispositivo fixo ou portátil com ligação à Internet



Este Curso de Especialização é a oportunidade de que estava à espera para levar a sua carreira para o próximo nível e tornar-se um veterinário de prestígio"

“

Um Curso de Especialização de alto nível, especialmente concebido para atualizar os conhecimentos do estudante de uma forma confortável e eficaz”

O corpo docente do Curso de Especialização inclui profissionais do setor, que trazem a sua experiência profissional para esta especialização, para além de especialistas reconhecidos de sociedades de referência e universidades de prestígio.

O seu conteúdo multimédia, desenvolvido com a mais recente tecnologia educativa, irá permitir que o profissional tenha acesso a uma aprendizagem situada e contextual, isto é, um ambiente de simulação que proporcionará uma capacitação imersiva, programada para praticar em situações reais.

Esta especialização foi concebida tendo por base uma Aprendizagem Baseada em Problemas, através da qual o especialista deve tentar resolver as diferentes situações da prática profissional que surgem ao longo do Curso de Especialização. Para tal, o profissional será apoiado por um sistema inovador de vídeo interativo criado por especialistas reconhecidos e com experiência em Terapias Assistidas por Animais.

Terá à sua disposição o melhor material didático, o que lhe permitirá realizar um estudo contextual que facilitará a aprendizagem.

Uma vez que se trata de uma especialização 100% online, poderá conciliar os seus estudos com o seu trabalho profissional.



02

Objetivos

O objetivo desta especialização acadêmica é ajudar os veterinários a compreender a importância e o sucesso das Terapias Assistidas por Animais para pessoas com problemas sociais e de comportamento. Assim, após completar Curso de Especialização, o profissional será plenamente capaz de conceber e implementar este tipo de intervenções, oferecendo condições ótimas tanto para o animal como para o beneficiário da terapia. Isto não só aumentará as competências profissionais do aluno, como também o tornará um profissional de primeira categoria.





“

Os seus objetivos e os da TECH tornam-se um só e materializam-se neste Curso de Especialização”



Objetivos gerais

- ♦ Identificar os diferentes tipos de deficiência
- ♦ Definir qual o animal adequado para cada intervenção
- ♦ Especificar as diferentes realidades suscetíveis de Intervenção Assistida por Animais
- ♦ Analisar a importância dos animais para o ser humano hoje em dia
- ♦ Estabelecer os benefícios das IAA
- ♦ Diferenciar as Intervenções Assistidas de outros métodos não clínicos
- ♦ Projetar intervenções
- ♦ Identificar as necessidades de cada utente
- ♦ Desenvolver competências como terapeutas
- ♦ Fundamentar a metodologia para a aplicação de Intervenções Assistidas por Animais em grupos de cuidados profissionais
- ♦ Demonstrar conhecimentos sobre os diferentes domínios de aplicação prática das Intervenções Assistidas por Animais
- ♦ Analisar as diferentes abordagens e propostas de intervenção efetuadas em cada tipo de centro
- ♦ Identificar tipos de centros de acordo com as necessidades e exigências de cada utente





Objetivos específicos

Módulo 1. Diversidades funcionais e benefícios das intervenções assistidas por animais

- ♦ Desenvolver conhecimentos específicos sobre os diferentes tipos de deficiência
- ♦ Identificar a IAA mais adequada para cada tipo de deficiência
- ♦ Especificar os objetivos da intervenção
- ♦ Gerar mecanismos de registo de avaliação que permitam uma apreciação objetiva
- ♦ Estabelecer as competências do profissional em Intervenção Assistida por Animais
- ♦ Desenvolver atividades de investigação em IAA e atividades dirigidas a diferentes populações e grupos etários
- ♦ Definir e gerir programas de Intervenção Assistida por Animais
- ♦ Avaliar as precauções e contraindicações das IAA

Módulo 2. Metodologia do desenvolvimento das intervenções assistidas por animais (IAA)

- ♦ Estabelecer os passos a seguir para um bom desenvolvimento da Intervenção Assistida por Animais
- ♦ Determinar as diferentes técnicas e estratégias a utilizar
- ♦ Estabelecer objetivos específicos para cada utente
- ♦ Analisar os diferentes tipos de Intervenções Assistidas por Equinos
- ♦ Conceber atividades específicas para cada utente
- ♦ Analisar os diferentes domínios a trabalhar: psicológico, cognitivo e social
- ♦ Avaliar as diferentes intervenções em função do animal escolhido

Módulo 3. Áreas de aplicação das intervenções assistidas por animais (IAA)

- ♦ Explorar diferentes técnicas em domínios de ação específicos
- ♦ Examinar os tipos de Intervenções Assistidas por Animais a partir de diferentes abordagens interdisciplinares
- ♦ Avaliar os programas de Intervenção Terapêutica por Animais de acordo com o tipo de centro
- ♦ Propor abordagens terapêuticas adequadas ao perfil de cada utente
- ♦ Identificar as diferenças entre as IAA nos vários domínios de aplicação
- ♦ Explorar e conceber programas de atividades em função do espaço de intervenção e dos objetivos
- ♦ Desenvolver conhecimentos especializados sobre os diferentes quadros teóricos nos domínios da ação e da aplicação profissional das IAA

03

Direção do curso

O corpo docente deste Curso de Especialização em Programas de Intervenção Assistida por Animais em Populações com Diversidade Funcional é constituído por um grupo de especialistas de diferentes áreas relacionadas com a Intervenção Assistida por Animais. Desta forma, o estudante contará com a experiência e o prestígio de profissionais da área veterinária, que o ajudarão a compreender melhor o funcionamento das Intervenções Assistidas por Animais, centradas em utentes com problemas sociais, comportamentais ou psicológicos, conhecendo melhor as condições e características em que estas intervenções têm uma maior taxa de resultados positivos.



“

*Um corpo docente excepcional, para
um profissional excepcional: você”*

Direção



Dr. Óscar Fabián Alarcón Rodríguez

- Etologista Veterinário responsável pelas consultas da especialidade e avaliador para a seleção de cães para Intervenções Assistidas, Centro Canino da Cruz Vermelha
- Formação e cuidados veterinários para os cães do centro de dia, Centro Canino GOpet
- Cuidados e gestão de equídeos e aves de rapina Prestou também apoio em intervenções com animais para pessoas com diversidades funcionais, Associação Teanima
- Cuidado, treino e manuseamento das aves de rapina do jardim zoológico, Weltvogelpark
- Planeamento e implementação de Terapias Assistidas por Caninos e Equinos, Centro Colombiano de Estimulação Neurosensorial (CECOEN)
- Mestrado em Intervenção Assistida por Animais e Etologia Aplicada, Universidade Autónoma de Madrid
- Licenciatura em Etologia Clínica, Centro de Especialidades Médicas Veterinárias (CEMV) (2015-2017), em Buenos Aires, Argentina
- Médico Veterinário e Zootecnista, Fundação Universidade San Martín (2001-2006), em Bogotá, Colômbia
- T.A.C. Norte Cursos de formação na especialidade de Intervenção Assistida por Cães, Centro Canino da Cruz Vermelha, Formação em treino de cães e Intervenção Assistida por Cães, Centro de dia para cães AMKA, Formação em Etologia e Adestramento de Cães



Sra. Marisol Fernández Puyot

- Coordenadora de Terapias Assistidas por Animais
- Coordenadora das sessões de terapia para os utentes, antes da pandemia até 120 terapias assistidas por animais por mês com cães, cavalos, aves de rapina e mamíferos de pequeno porte
- Dirige uma equipa multidisciplinar composta por psicólogos, fisioterapeutas, técnicos de Terapias Assistidas por Animais, guias equestres, adestradores, tratadores de estábulos, etc. Uma equipa de 9 pessoas
- Colaboradora e voluntária da Associação PE&CO
- Fundadora e criadora da Associação Teanima
- Terapia Assistida por Animais, Universidade Complutense de Madrid
- Orientadora de estagiários da Associação Teanima para licenciados em TAFAD e TECO de diferentes institutos da Comunidade de Madrid e para licenciados em Sociologia e Pedagogia da Universidade Complutense de Madrid

Professores

Dra. Clara Prittwitz Sanz

- ♦ Psicóloga da Associação Teanima (Terapia Assistida por Animais)
- ♦ Licenciatura em Psicologia, Universidade Complutense de Madrid
- ♦ Curso de Especialização em Etologia Equina e Terapias Equestres, Universidade Autónoma de Madrid
- ♦ Orientadora de estágios na Associação Teanima para estudantes da Universidade Complutense, UNED e Universidade Rei Juan Carlos

Dra. Valentina Faoro

- ♦ Fisioterapeuta na Associação Teanima (Terapia Assistida por Aves e Cavalos)
- ♦ Monitora de Terapia Assistida por Aves e Cavalos na Associação Teanima (Terapia Assistida por Aves e Cavalos)
- ♦ Estágio de Fisioterapia na Fundação Jiménez Diaz, em Madrid
- ♦ Estágio de Fisioterapia no Hospital Beata Ana María, em Madrid
- ♦ Estágio de Fisioterapia na FREMAP, em Madrid
- ♦ Licenciatura em Ciências da Atividade Física, Desporto e Fisioterapia, Universidade Europeia de Madrid
- ♦ Jornadas de formação, *Coaching* com Cavalos e Aves na Associação Teanima (Terapia Assistida com Aves e Cavalos)

Dra. Andrea Naranjo Cobo

- ♦ Terapeuta Ocupacional na Associação Teanima Terapia Assistida por Animais
- ♦ Licenciatura em Terapia Ocupacional
- ♦ Licenciatura em Educação Infantil
- ♦ Licenciatura em Ensino Básico



Esta especialização permitir-lhe-á progredir na sua carreira profissional de forma confortável”



04

Estrutura e conteúdo

O plano de estudos e os conteúdos desta especialização académica foram concebidos por um grupo de profissionais especialistas na área das Terapias Assistidas por Animais, com uma vasta experiência e reconhecido prestígio na profissão, apoiados pelo volume de casos revistos, estudados e diagnosticados, e com um vasto conhecimento das novas tecnologias aplicadas à Medicina Veterinária. Isto assegura ao aluno que, após a conclusão da especialização, estará plenamente qualificado para trabalhar com Intervenções Assistidas por Animais a partir de uma abordagem multidisciplinar que beneficia tanto o ser humano como o animal.





“

*O maior banco de conteúdos do setor,
condensado numa especialização académica
com a duração de apenas alguns meses”*

Módulo 1. Diversidades funcionais e benefícios das intervenções assistidas por animais (IAA)

- 1.1. Diversidade funcional
 - 1.1.2. Deficiência intelectual
 - 1.1.3. Deficiência física
 - 1.1.4. Deficiência sensorial
 - 1.1.5. Deficiência mental
- 1.2. Deficiências intelectuais
 - 1.2.1. Deficiências intelectuais
 - 1.2.3. Tipos de deficiências intelectuais
 - 1.2.4. Perturbação do espectro autista
 - 1.2.5. Défice de Atenção e Hiperatividade
 - 1.2.6. Perturbações específicas da aprendizagem
 - 1.2.7. Perturbação da comunicação
 - 1.2.8. Síndrome de Rett
- 1.3. Deficiências físicas
 - 1.3.1. Deficiências físicas
 - 1.3.2. Tipos de diversidade funcional física
 - 1.3.3. Paralisia cerebral infantil
 - 1.3.4. Paralisia cerebral do adulto
 - 1.3.5. Espinha bífida
 - 1.3.6. Esclerose múltipla
 - 1.3.7. Patologias musculoesqueléticas
 - 1.3.7.1. Escoliose
 - 1.3.7.2. Hiperlaxidez





- 1.4. Deficiências sensoriais
 - 1.4.1. Deficiência sensorial
 - 1.4.2. Tipos de deficiências sensoriais
 - 1.4.3. Deficiência auditiva
 - 1.4.4. Deficiência sensorial
 - 1.4.5. Surdocegueira
 - 1.4.6. Perturbações do processamento sensorial
- 1.5. Deficiências mentais
 - 1.5.1. Deficiência mental
 - 1.5.2. Saúde e doença mental
 - 1.5.3. Perturbações com início na infância ou na adolescência
 - 1.5.4. Perturbações mentais em idade adulta
- 1.6. O papel do profissional de saúde nos programas de IAA
 - 1.6.1. A equipa multidisciplinar
 - 1.6.2. O terapeuta ocupacional
 - 1.6.3. O psicólogo
 - 1.6.4. O terapeuta da fala
 - 1.6.5. O fisioterapeuta
 - 1.6.5.1. Terapias e intervenções Assistidas por Cavalos numa abordagem fisioterapêutica
 - 1.6.5.2. Terapias e intervenções Assistidas por Cães numa abordagem fisioterapêutica
 - 1.6.5.3. Terapias e intervenções Assistidas por Aves numa abordagem fisioterapêutica
 - 1.6.6. Objetivos terapêuticos
 - 1.6.7. Abordagem terapêutica
 - 1.6.8. Avaliação terapêutica
 - 1.6.9. Intervenções Assistidas por Animais (IAA) e investigação
- 1.7. Benefícios dos animais como agentes terapêuticos
 - 1.7.1. Benefícios dos animais nas IAA
 - 1.7.2. Cavalo
 - 1.7.3. Aves
 - 1.7.4. Mamíferos de pequeno porte

- 1.8. Intervenção Precoce Assistida por Animais
 - 1.8.1. Benefícios
 - 1.8.2. Fatores relevantes
 - 1.8.3. Estimulação
 - 1.8.4. Precauções e contraindicações
- 1.9. Geriatria
 - 1.9.1. Geriatria e gerontologia
 - 1.9.2. Doenças
 - 1.9.3. Precauções e contraindicações
- 1.10. Pessoas e grupos em risco de exclusão social
 - 1.10.1. Delimitação concetual
 - 1.10.2. Coletivos em risco de exclusão social
 - 1.10.3. Tipos de intervenções para reduzir o risco de exclusão social

Módulo 2. Metodologia do desenvolvimento das intervenções assistidas por animais (IAA)

- 2.1. Avaliação do utente
 - 2.1.1. Primeira entrevista e recolha de informações
 - 2.1.2. Observação do comportamento do utilizador com o animal
 - 2.1.3. Diferentes áreas a avaliar
 - 2.1.4. Seleção do animal de acordo com as necessidades do utente
- 2.2. Estabelecimento de objetivos
 - 2.2.1. Objetivos gerais
 - 2.2.2. Objetivos específicos
 - 2.2.3. Plano de intervenção
 - 2.2.4. Devolução da informação ao utente e/ou familiares
- 2.3. Técnicas e estratégias
 - 2.3.1. A importância do vínculo terapêutico
 - 2.3.2. Estratégias terapêuticas
 - 2.3.3. Conceção de atividades
 - 2.3.4. Recursos e calendário
- 2.4. Acompanhamento do utente
 - 2.4.1. Avaliação do programa
 - 2.4.2. Avaliação das dificuldades encontradas durante a terapia
 - 2.4.3. Incorporação de novas técnicas e atividades na terapia
- 2.5. Áreas de intervenção
 - 2.5.1. População
 - 2.5.2. Psicológicos-emocionais
 - 2.5.2. Cognitivos
 - 2.5.4. Sociais
- 2.6. Técnicas utilizadas
 - 2.6.1. Domínio psicológico-emocional
 - 2.6.2. Domínio cognitivo
 - 2.6.3. Domínio social
- 2.7. Intervenção em situações complicadas
 - 2.7.1. Formação específica
 - 2.7.2. Crises e ausências
 - 2.7.3. Stress animal
- 2.8. Intervenção Assistida por Cavalos
 - 2.8.1. Hipoterapia
 - 2.8.1.1. Montaria dupla
 - 2.8.1.2. Pé no chão
 - 2.8.2. Equitação terapêutica
 - 2.8.3. Equitação adaptada
- 2.9. Intervenção Assistida por Outros Animais
 - 2.9.1. Intervenções com aves
 - 2.9.2. Intervenções com cães
 - 2.9.3. Intervenções com animais de criação
- 2.10. Evidência científica das IAA
 - 2.10.1. Intervenções com cães
 - 2.10.2. Intervenções com cavalos
 - 2.10.3. Intervenções noutros mamíferos e roedores

Módulo 3. Áreas de aplicação das intervenções assistidas por animais (IAA)

- 3.1. Áreas de aplicação das IAA por Animais
 - 3.1.1. Áreas específicas das IAA
 - 3.1.2. Os 3 princípios básicos das Intervenções Assistidas
- 3.2. Geriatria
 - 3.2.1. Metodologia
 - 3.2.2. Intervenções assistidas por cães em centros de idosos
 - 3.2.3. Intervenções assistidas por equinos em centros de idosos
- 3.3. Hospitais
 - 3.3.1. Metodologia
 - 3.3.2. Intervenções assistidas por cães em centros hospitalares
 - 3.3.3. Intervenções assistidas por equinos em centros hospitalares
- 3.4. Estabelecimentos prisionais
 - 3.4.1. Metodologia
 - 3.4.2. IAA mais frequentes nos estabelecimentos prisionais
- 3.5. Estabelecimentos de ensino
 - 3.5.1. Metodologia
 - 3.5.2. IAA mais frequentes nos estabelecimentos de ensino
- 3.6. *Coaching* aplicado
 - 3.6.1. Metodologia
 - 3.6.2. *Coaching* assistido por cavalos
 - 3.6.3. *Coaching* assistido por aves de rapina
- 3.7. IAA da Terapia Ocupacional
 - 3.7.1. Terapia Ocupacional (TO)
 - 3.7.2. Terapia Assistida por Animais a partir da abordagem do Modelo de Ocupação Humana (MOHO)
 - 3.7.3. Inclusão do terapeuta ocupacional nas equipas de IAA
 - 3.7.4. Terapia Ocupacional e Hipoterapia
 - 3.7.5. Terapia Ocupacional e Intervenções Assistidas por Cães
- 3.8. IAA a partir da Fisioterapia
 - 3.8.1. Fisioterapia e Hidroterapia
 - 3.8.2. Fisioterapia e Intervenções Assistidas por Cães
- 3.9. IAA a partir da Psicologia
 - 3.9.1. Psicologia e Hipoterapia
 - 3.9.2. Psicologia e Intervenções Assistidas por Cães
- 3.10. Situação das IAA em Espanha
 - 3.10.1. Predominância das IAA nas Comunidades Autónomas
 - 3.10.2. Âmbito de intervenção
 - 3.10.3. Conclusão



A especialização é um grande trunfo quando se trata de crescer num setor em expansão como o das Terapias Assistidas por Animais"

05

Metodologia

Este programa de capacitação oferece uma forma diferente de aprendizagem. A nossa metodologia é desenvolvida através de um modo de aprendizagem cíclico: **o Relearning**. Este sistema de ensino é utilizado, por exemplo, nas escolas médicas mais prestigiadas do mundo e tem sido considerado um dos mais eficazes pelas principais publicações, tais como a *New England Journal of Medicine*.



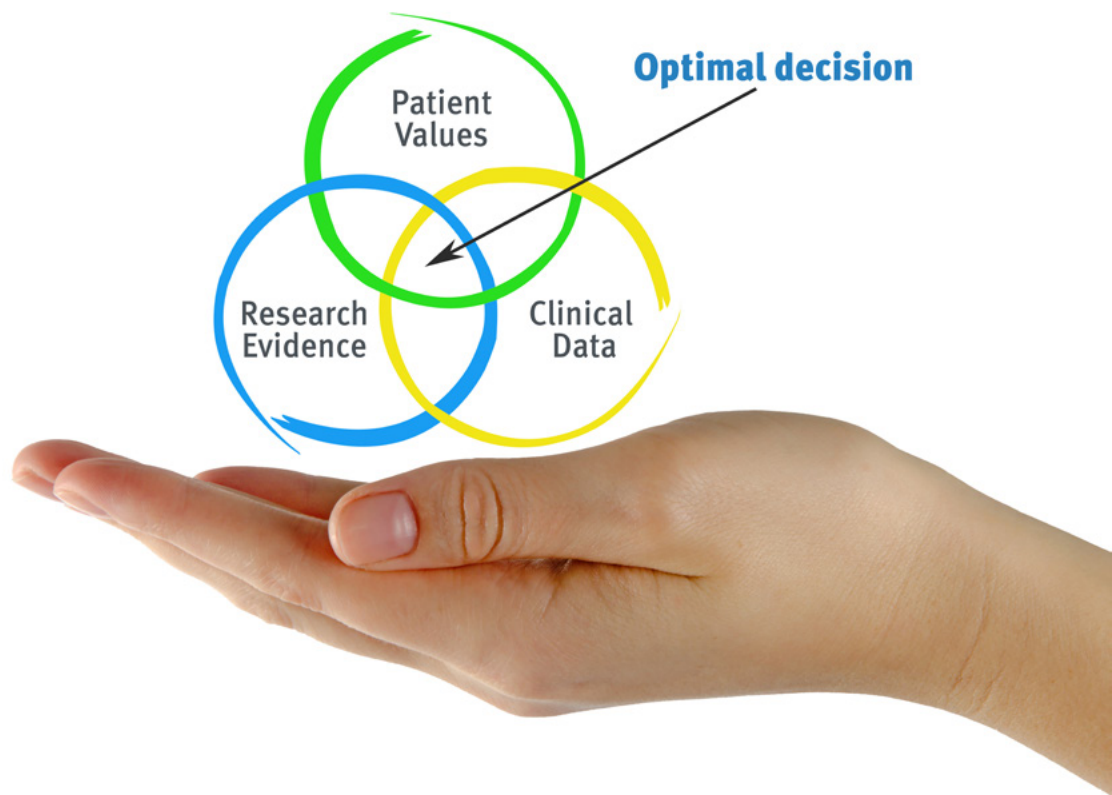
“

Descubra o Relearning, um sistema que abandona a aprendizagem linear convencional para o levar através de sistemas de ensino cíclicos: uma forma de aprendizagem que provou ser extremamente eficaz, especialmente em disciplinas que requerem memorização”

Na TECH utilizamos o Método de Caso

Numa dada situação, o que deve fazer um profissional? Ao longo do programa, será confrontado com múltiplos casos clínicos simulados baseados em pacientes reais, nos quais terá de investigar, estabelecer hipóteses e, finalmente, resolver a situação. Há abundantes provas científicas sobre a eficácia do método. Os especialistas aprendem melhor, mais depressa e de forma mais sustentável ao longo do tempo.

Com a TECH pode experimentar uma forma de aprendizagem que abala as fundações das universidades tradicionais de todo o mundo"



Segundo o Dr. Gérvas, o caso clínico é a apresentação anotada de um paciente, ou grupo de pacientes, que se torna um "caso", um exemplo ou modelo que ilustra alguma componente clínica peculiar, quer pelo seu poder de ensino, quer pela sua singularidade ou raridade. É essencial que o caso se baseie na vida profissional atual, tentando recriar as condições reais na prática profissional veterinária.

“

Sabia que este método foi desenvolvido em 1912 em Harvard para estudantes de direito? O método do caso consistia em apresentar situações reais complexas para que tomassem decisões e justificassem a forma de as resolver. Em 1924 foi estabelecido como um método de ensino padrão em Harvard”

A eficácia do método é justificada por quatro realizações fundamentais:

- 1 Os veterinários que seguem este método não só conseguem a assimilação de conceitos, mas também desenvolvem a sua capacidade mental através de exercícios para avaliar situações reais e aplicar os seus conhecimentos.
- 2 A aprendizagem é solidamente traduzida em competências práticas que permitem ao educador integrar melhor o conhecimento na prática diária.
- 3 A assimilação de ideias e conceitos é facilitada e mais eficiente, graças à utilização de situações que surgiram a partir de um ensino real.
- 4 O sentimento de eficiência do esforço investido torna-se um estímulo muito importante para o veterinário, o que se traduz num maior interesse pela aprendizagem e num aumento do tempo gasto a trabalhar no curso.



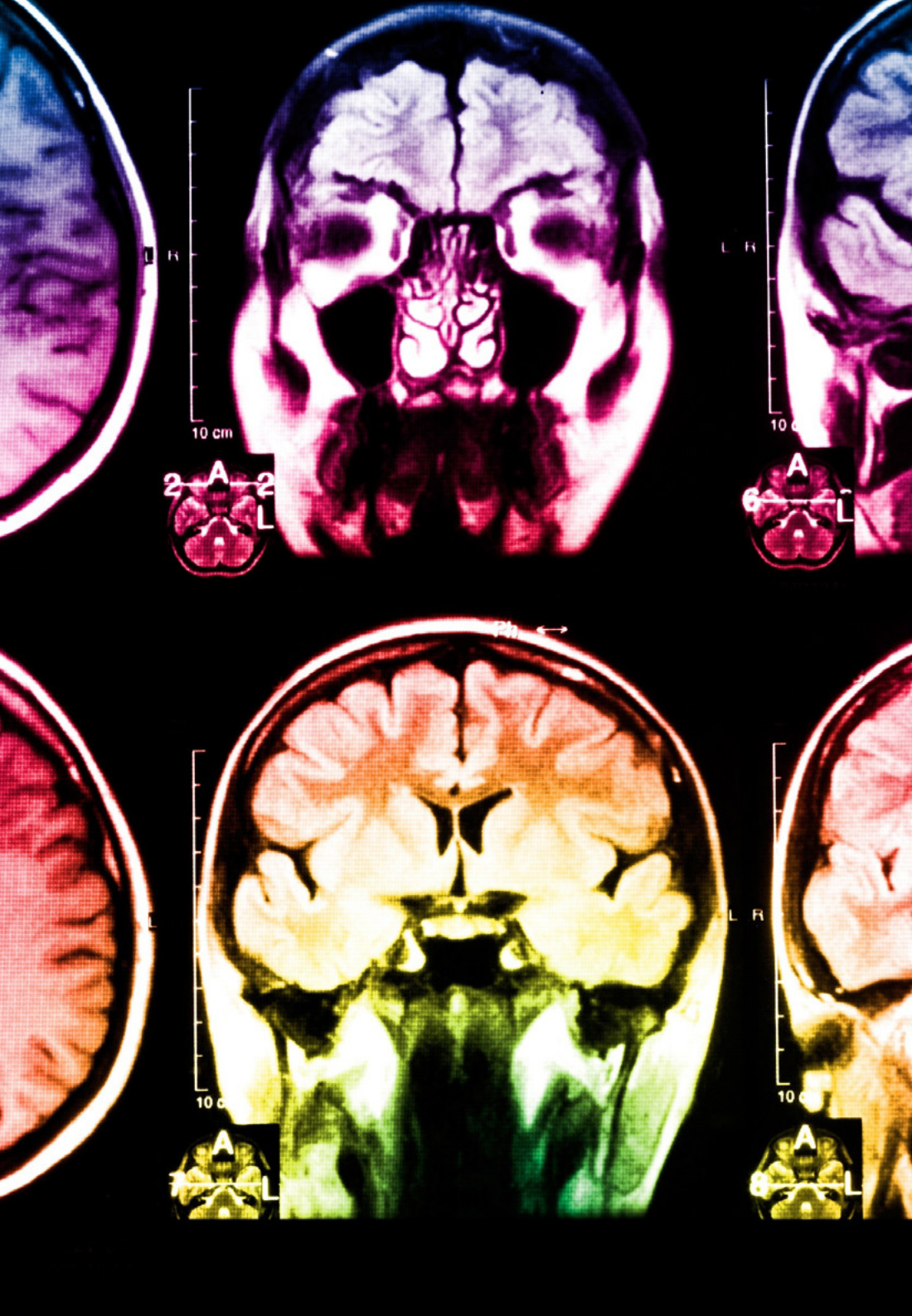
Relearning Methodology

A TECH combina eficazmente a metodologia do Estudo de Caso com um sistema de aprendizagem 100% online baseado na repetição, que combina 8 elementos didáticos diferentes em cada lição.

Melhoramos o Estudo de Caso com o melhor método de ensino 100% online: o Relearning.



O veterinário irá aprender através de casos reais e da resolução de situações complexas em ambientes de aprendizagem simulada. Estas simulações são desenvolvidas utilizando software de última geração para facilitar a aprendizagem imersiva.



Na vanguarda da pedagogia mundial, o método Relearning conseguiu melhorar os níveis globais de satisfação dos profissionais que concluem os seus estudos, no que diz respeito aos indicadores de qualidade da melhor universidade online do mundo (Universidade de Columbia).

Esta metodologia já formou mais de 65.000 veterinários com sucesso sem precedentes em todas as especialidades clínicas, independentemente da carga cirúrgica. A nossa metodologia de ensino é desenvolvida num ambiente altamente exigente, com um corpo estudantil universitário com um elevado perfil socioeconómico e uma idade média de 43,5 anos.

O Relearning permitir-lhe-á aprender com menos esforço e mais desempenho, envolvendo-o mais na sua capacitação, desenvolvendo um espírito crítico, defendendo argumentos e opiniões contrastantes: uma equação direta ao sucesso.

No nosso programa, a aprendizagem não é um processo linear, mas acontece numa espiral (aprender, desaprender, esquecer e reaprender). Portanto, cada um destes elementos é combinado de forma concêntrica.

A pontuação global do nosso sistema de aprendizagem é de 8,01, de acordo com os mais elevados padrões internacionais.

Este programa oferece o melhor material educativo, cuidadosamente preparado para profissionais:



Material de estudo

Todos os conteúdos didáticos são criados pelos especialistas que irão ensinar o curso, especificamente para o curso, para que o desenvolvimento didático seja realmente específico e concreto.

Estes conteúdos são depois aplicados ao formato audiovisual, para criar o método de trabalho online da TECH. Tudo isto, com as mais recentes técnicas que oferecem peças de alta-qualidade em cada um dos materiais que são colocados à disposição do aluno.



Últimas técnicas e procedimentos em vídeo

O TECH aproxima os estudantes das técnicas mais recentes, dos últimos avanços educacionais e da vanguarda das técnicas e procedimentos veterinários atuais. Tudo isto, na primeira pessoa, com o máximo rigor, explicado e detalhado para a assimilação e compreensão do estudante. E o melhor de tudo, pode observá-los quantas vezes quiser.



Resumos interativos

A equipa da TECH apresenta os conteúdos de uma forma atrativa e dinâmica em comprimidos multimédia que incluem áudios, vídeos, imagens, diagramas e mapas conceituais a fim de reforçar o conhecimento.

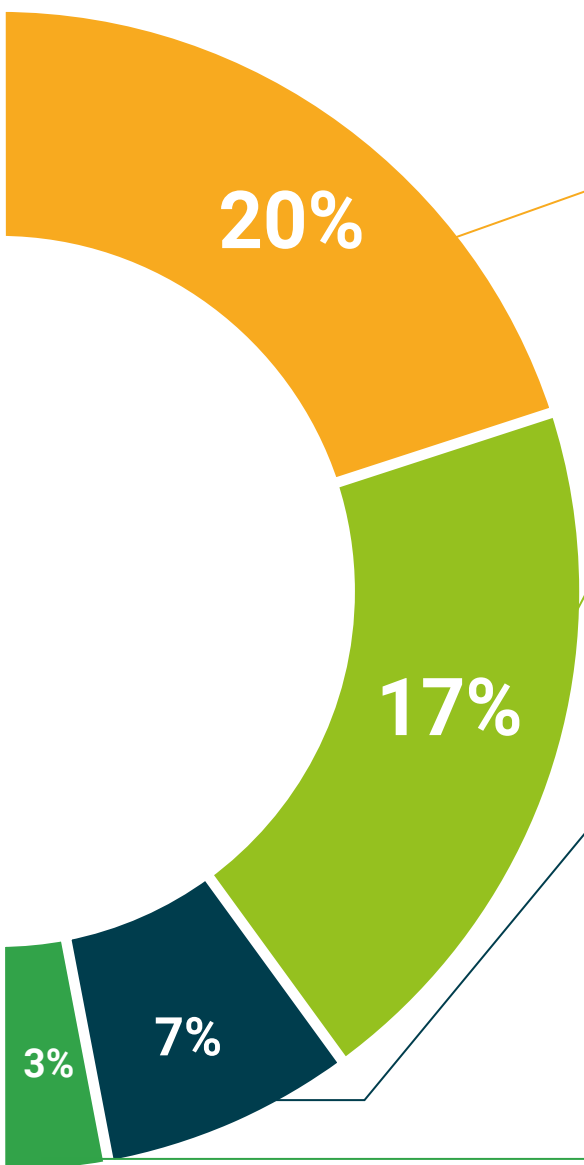
Este sistema educativo único para a apresentação de conteúdos multimédia foi premiado pela Microsoft como uma "História de Sucesso Europeu".



Leituras complementares

Artigos recentes, documentos de consenso e diretrizes internacionais, entre outros. Na biblioteca virtual da TECH o aluno terá acesso a tudo o que necessita para completar a sua capacitação





Análises de casos desenvolvidas e conduzidas por especialistas

A aprendizagem eficaz deve necessariamente ser contextual. Por esta razão, a TECH apresenta o desenvolvimento de casos reais nos quais o perito guiará o estudante através do desenvolvimento da atenção e da resolução de diferentes situações: uma forma clara e direta de alcançar o mais alto grau de compreensão.



Testing & Retesting

Os conhecimentos do aluno são periodicamente avaliados e reavaliados ao longo de todo o programa, através de atividades e exercícios de avaliação e auto-avaliação, para que o aluno possa verificar como está a atingir os seus objetivos.



Masterclasses

Existem provas científicas sobre a utilidade da observação por terceiros especializados.

O denominado Learning from an Expert constrói conhecimento e memória, e gera confiança em futuras decisões difíceis.



Guias rápidos de atuação

A TECH oferece os conteúdos mais relevantes do curso sob a forma de folhas de trabalho ou guias de ação rápida. Uma forma sintética, prática e eficaz de ajudar os estudantes a progredir na sua aprendizagem.



06

Certificação

O Curso de Especialização em Programas de Intervenção Assistida por Animais em Populações com Diversidade Funcional garante, para além do conteúdo mais rigoroso e atualizado, o acesso a um certificado de Curso de Especialização emitido pela TECH Universidade Tecnológica.



“

Conclua este plano de estudos com sucesso e receba o seu certificado sem sair de casa e sem burocracias”

Este **Curso de Especialização em Programas de Intervenção Assistida por Animais em Populações com Diversidade Funcional** conta com o conteúdo científico mais completo e atualizado do mercado.

Uma vez aprovadas as avaliações, o aluno receberá por correio, com aviso de receção, o certificado* correspondente ao título de **Curso de Especialização** emitido pela **TECH Universidade Tecnológica**.

Este certificado contribui significativamente para o desenvolvimento da capacitação continuada dos profissionais e proporciona um importante valor para a sua capacitação universitária, sendo de 100% válido e atendendo aos requisitos normalmente exigidos pelas bolsas de emprego, concursos públicos e avaliação de carreiras profissionais.

Certificação: **Curso de Especialização em Programas de Intervenção Assistida por Animais em Populações com Diversidade Funcional**

Modalidade: **Online**

Duração: **6 meses**



*Apostila de Haia: Caso o aluno solicite que o seu certificado seja apostilado, a TECH EDUCATION providenciará a obtenção do mesmo com um custo adicional.

futuro
saúde confiança pessoas
informação orientadores
educação certificação ensino
garantia aprendizagem
instituições tecnologia
comunidade compromisso
atenção personalizada
conhecimento inovação
presente qualidade
desenvolvimento

tech universidade
tecnológica

Curso de Especialização
Programas de Intervenção
Assistida por Animais em
Populações com Diversidade
Funcional

- » Modalidade: Online
- » Duração: 6 meses
- » Certificação: TECH Universidade Tecnológica
- » Créditos: 18 ECTS
- » Horário: Ao seu próprio ritmo
- » Exames: Online

Curso de Especialização

Programas de Intervenção Assistida
por Animais em Populações com
Diversidade Funcional

