

# Curso de Especialização

Patologias e Planos de Reabilitação  
em Animais de Pequeno Porte





## Curso de Especialização Patologias e Planos de Reabilitação em Animais de Pequeno Porte

- » Modalidade: online
- » Duração: 6 meses
- » Certificação: TECH Universidade Tecnológica
- » Créditos: 24 ECTS
- » Tempo Dedicado: 16 horas/semana
- » Horário: ao seu próprio ritmo
- » Exames: online

Acesso ao site: [www.techtute.com/pt/medicina-veterinaria/curso-especializacao/curso-especializacao-patologias-planos-reabilitacao-animais-pequeno-porte](http://www.techtute.com/pt/medicina-veterinaria/curso-especializacao/curso-especializacao-patologias-planos-reabilitacao-animais-pequeno-porte)

# Índice

01

Apresentação

---

*pág. 4*

02

Objetivos

---

*pág. 8*

03

Direção do curso

---

*pág. 12*

04

Estrutura e conteúdo

---

*pág. 22*

05

Metodologia

---

*pág. 22*

06

Certificação

---

*pág. 30*

# 01

# Apresentação

O diagnóstico de patologias traumáticas em animais de pequeno porte pode ser um desafio devido à grande variedade de etiologias que podem estar envolvidas. A fim de realizar um exame sistemático e ordenado que forneça as respostas adequadas, o veterinário necessita de possuir os conhecimentos mais atualizados neste campo, incluindo conhecimentos anatômicos, neurológicos e os novos instrumentos de diagnóstico disponíveis atualmente. Este Curso de Especialização é uma ferramenta extremamente útil para o veterinário, pois é uma coleção completa das ferramentas de diagnóstico mais avançadas para patologias sensoriais, motoras ou físicas. Estes conhecimentos serão complementados por novos meios de intervenção de reabilitação em animais de pequeno porte, numa capacitação altamente qualificada.





“

*Um Curso de Especialização altamente qualificado que lhe permitirá adquirir ou atualizar os seus conhecimentos no domínio da patologia motora dos animais de pequeno porte e do seu tratamento de reabilitação”*

Este Curso de Especialização começa com um foco aprofundado na reabilitação de pacientes felinos. O principal obstáculo nestes doentes é a falta de experiência dos veterinários no seu tratamento correto, razão pela qual, durante o exame ortopédico, alguns sinais podem passar despercebidos, dificultando o diagnóstico correto.

Esta ação abordará a reabilitação de doenças ortopédicas, entre as quais a osteoartrose (OA), que está a emergir como uma das doenças mais importantes nos felinos, com estudos que indicam uma prevalência de até 90% nos felinos.

Por outro lado, examinarão as características que fazem da água um meio ideal para a recuperação de numerosas patologias. Além disso, desenvolve e compara diferentes opções terapêuticas oferecidas pela utilização do meio aquático.

Além disso, será estudada a Medicina Veterinária Desportiva, que analisa as reações e as adaptações do organismo durante a prática de uma atividade física e as suas alterações em caso de determinadas lesões ou inaptações físicas.

Desta forma, será feito um primeiro contacto com o mundo desportivo com o objetivo de otimizar o desempenho de cada atleta, minimizar o risco de lesões e decidir sobre o melhor plano de tratamento e/ou treino para cada animal.

A fisioterapia e a reabilitação veterinárias devem ser consideradas como um complemento terapêutico dos tratamentos locomotores médicos e pós-cirúrgicos. Além disso, podem ser incluídos como terapia analgésica integrada. O principal objetivo do tratamento é sempre melhorar a qualidade de vida do doente, escolhendo os métodos e técnicas de intervenção adequados a cada caso.

Tudo isto, com o objetivo de integrar a Medicina para tratar o animal como um todo, uma vez que cada animal se manifesta, sofre e responde de forma diferente à mesma doença. Por conseguinte, os tratamentos não devem ser simplesmente receitas, devem ser adaptados e personalizados.

Este **Curso de Especialização em Patologias e Planos de Reabilitação em Animais de Pequeno Porte** conta com o conteúdo científico mais completo e atualizado do mercado. As suas principais características são:

- ♦ O desenvolvimento de casos práticos apresentados por especialistas em Patologias e Planos de Reabilitação em Animais de Pequeno Porte
- ♦ Os conteúdos gráficos, esquemáticos e predominantemente práticos com que está concebido fornecem informações científicas e práticas sobre as disciplinas que são essenciais para a prática profissional
- ♦ As novidades sobre Patologias e Planos de Reabilitação em Animais de Pequeno Porte
- ♦ Os exercícios práticos onde o processo de autoavaliação pode ser efetuado a fim de melhorar a aprendizagem
- ♦ O seu foco especial em metodologias inovadoras em Patologias e Planos de Reabilitação em Animais de Pequeno Porte
- ♦ As aulas teóricas, perguntas ao especialista, fóruns de discussão sobre temas controversos e atividades de reflexão individual
- ♦ A disponibilidade de acesso aos conteúdos a partir de qualquer dispositivo fixo ou portátil com ligação à Internet



*Um percurso intensivo pelas diferentes situações patológicas ou lesões, com especial incidência na abordagem complexa dos felinos domésticos"*

“

*Uma capacitação apoiada por auxiliares de estudo criadas para aumentar a eficácia do esforço investido, transformando o seu estudo em competências no mais curto período de tempo possível"*

O corpo docente do Curso de Especialização inclui profissionais da área da Medicina Veterinária, que trazem a sua experiência profissional para esta especialização, assim como especialistas reconhecidos de sociedades líderes e universidades de prestígio.

O seu conteúdo multimédia, desenvolvido com a mais recente tecnologia educacional, irá permitir que o profissional tenha acesso a uma aprendizagem situada e contextual, isto é, um ambiente de simulação que proporcionará uma educação imersiva, programada para praticar em situações reais.

Esta qualificação foi concebida tendo por base uma Aprendizagem Baseada em Problemas, através da qual o especialista deve tentar resolver as diferentes situações da prática profissional que surgem ao longo do Curso de Especialização. Para tal, o profissional será assistido por um sistema inovador de vídeo interativo criado por especialistas reconhecidos e com vasta experiência em Patologias e Planos de Reabilitação em Animais de Pequeno Porte.

*Aprenderá com os auxiliares de estudo mais bem classificados no panorama do ensino online, para facilitar a assimilação dos conhecimentos e melhorar os resultados da aprendizagem.*

*Com a adaptabilidade de uma especialização concebida para se adaptar totalmente às suas necessidades, este Curso de Especialização combina flexibilidade e eficácia com o melhor sistema de ensino à distância.*



# 02 Objetivos

Este Curso de Especialização em Patologias e Planos de Reabilitação em Animais de Pequeno Porte tem como objetivo formar profissionais de Veterinária nos aspetos específicos envolvidos no diagnóstico, abordagem e criação de planos de reabilitação para animais de pequeno porte afetados por patologias traumáticas, ortopédicas ou qualquer outra patologia de interesse para a Medicina de Reabilitação. Uma qualificação de alta-qualidade, que otimizará o esforço, convertendo-o rapidamente em resultados.







“

*O objetivo deste Perito Universitário é fornecer ao profissional os conhecimentos mais completos e atualizados na abordagem das patologias de interesse para a Medicina de Reabilitação em animais de pequeno porte”*



## Objetivos gerais

---

- Desenvolver conhecimentos especializados sobre reabilitação em pacientes felinos
- Analisar as patologias mais frequentes em pacientes felinos que podem necessitar de tratamento por um veterinário de reabilitação
- Determinar a importância e o valor da hidroterapia no campo da reabilitação física dos animais
- Examinar os princípios físicos que fazem da hidroterapia uma ferramenta importante na reabilitação física dos animais
- Determinar as características do cão desportivo
- Analisar a otimização das condições físicas do cão
- Rever as diferentes modalidades desportivas
- Identificar as lesões mais frequentes
- Estabelecer as etapas de um exame traumatológico completo
- Avaliar os efeitos da imobilização nos tecidos
- Identificar as patologias traumáticas mais frequentes
- Apresentar os tratamentos possíveis para cada patologia, bem como uma abordagem à sua gestão na reabilitação física
- Gerar conhecimentos especializados sobre aspetos relevantes para a indicação e acompanhamento da reabilitação
- Garantir um processo de reabilitação correto para todos os doentes
- Criar um plano de trabalho multidisciplinar
- Cobrir as necessidades fisioterapêuticas exigidas pelo paciente
- Desenvolver um plano de tratamento apropriado para o paciente



## Objetivos específicos

---

### Módulo 1. Reabilitação felina. Hidroterapia

- Propor planos de reabilitação ajustados às peculiaridades no carácter e gestão das espécies felinas tanto no ambiente da clínica, como em casa
- Gerar conhecimentos especializados para detetar sinais de Osteoartrose (OA) nas espécies felinas
- Compilar terapias e estratégias que sejam bem toleradas pelas espécies felinas nas sessões de reabilitação
- Reconhecer as principais diferenças entre os princípios da hidroterapia em piscina e da passadeira subaquática
- Analisar as indicações, assim como as contraindicações para a hidroterapia
- Examinar as diferenças entre nadar e caminhar na água
- Elaborar um plano de reabilitação que inclua hidroterapia

### Módulo 2. Medicina desportiva. Modalidades desportivas no cão. Patologias mais frequentes e prevenção

- Examinar os pontos-chave na reabilitação de cães desportivos
- Desenvolver um plano de treino
- Analisar os pontos fracos de um cão desportivo
- Identificar anomalias num cão desportivo
- Gerar planos de treino
- Estabelecer um plano de recuperação após uma lesão
- Determinar a importância da reabilitação desportiva

### **Módulo 3. Exame traumatológico. Efeitos da imobilização nos tecidos.**

#### **Patologias traumatológicas na reabilitação**

- ♦ Identificar as alterações na morfologia e composição dos diferentes tecidos quando sujeitos a imobilização
- ♦ Fundamentar as terapias físicas realizadas durante o período de remobilização de tecidos
- ♦ Analisar os efeitos de diferentes medicamentos nos tecidos imobilizados
- ♦ Compilar as patologias traumatológicas mais frequentes dos membros anteriores e posteriores
- ♦ Avaliar os tumores musculoesqueléticos mais comuns
- ♦ Estabelecer diretrizes de tratamento para fraturas e luxações articulares

### **Módulo 4. Plano de reabilitação: Conceção de um programa de reabilitação e comunicação com o dono**

- ♦ Selecionar em cada caso os métodos e técnicas de intervenção adequados
- ♦ Conseguir o controlo da doença e dos seus fatores de risco
- ♦ Prevenir as doenças secundárias, complicações e sequelas
- ♦ Adaptar a capacidade residual, modificando o ambiente para facilitar as tarefas diárias
- ♦ Transmitir o máximo de informação possível sobre o estado do paciente ao dono
- ♦ Manter o acompanhamento do processo patológico e da evolução do paciente
- ♦ Assegurar uma melhor sensação de bem-estar
- ♦ Selecionar em cada caso os métodos e técnicas de intervenção adequados
- ♦ Gerar acompanhamento de pacientes

- ♦ Facilitar o dia a dia do paciente
- ♦ Alargar a qualidade de vida do paciente
- ♦ Melhorar as capacidades físicas do paciente
- ♦ Aliviar a dor do paciente
- ♦ Informar os prestadores de cuidados do doente sobre o estado do doente

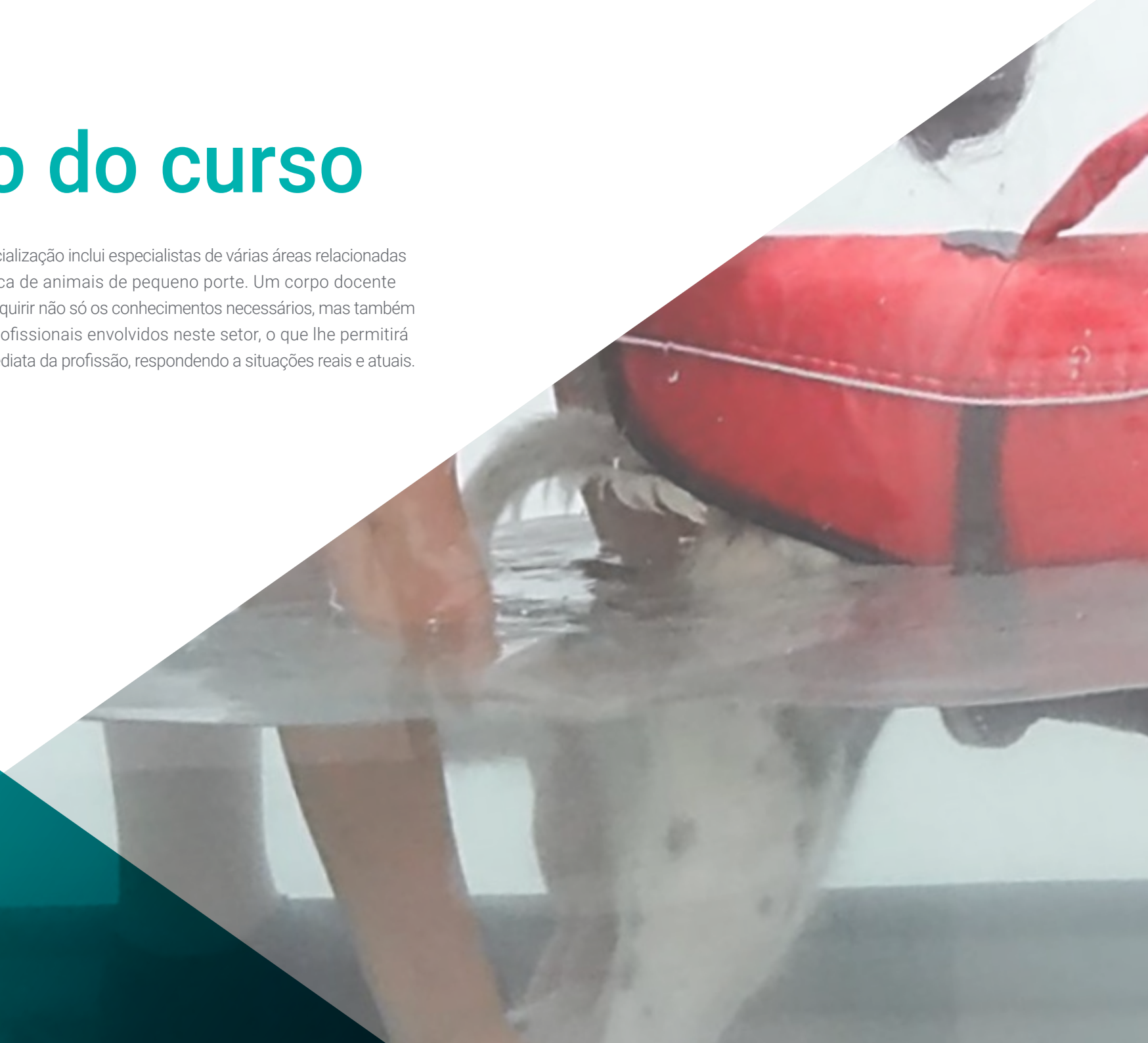


*Esta qualificação permitir-lhe-á adquirir as competências necessárias para ser mais eficaz na sua prática diária”*

# 03

## Direção do curso

O corpo docente do Curso de Especialização inclui especialistas de várias áreas relacionadas com a reabilitação fisioterapêutica de animais de pequeno porte. Um corpo docente multidisciplinar que lhe permitirá adquirir não só os conhecimentos necessários, mas também a visão direta e contextual dos profissionais envolvidos neste setor, o que lhe permitirá aproximar-se da realidade mais imediata da profissão, respondendo a situações reais e atuais.





“

*Um corpo docente composto por especialistas em diferentes áreas da Medicina Veterinária que lhe dará a visão multidisciplinar essencial para uma intervenção de qualidade na reabilitação de animais de pequeno porte”*

## Direção



### Dra. Carmen Ceres Vega-Leal

- Veterinária do Serviço de Fisioterapia e Reabilitação, Clínica Veterinária A Raposeira, em Vigo, Pontevedra
- Veterinária em Tierklinik Scherzingen, em Freiburg, Alemanha
- Licenciatura em Medicina Veterinária, Faculdade de Medicina Veterinária de León (2008)
- Mestrado em Fisioterapia e Reabilitação em Animais de Pequeno Porte, Universidade Complutense de Madrid
- Mestrado em Fisioterapia Veterinária e Reabilitação em Cães e Gatos, Universidade Complutense de Madrid
- Especialista em Fisioterapia e Reabilitação Animal Básica, Universidade Complutense de Madrid (2014)

## Professores

### **Dra. Marta Picón Costa**

- ♦ Serviço de Reabilitação e Fisioterapia em ambulatório nas zonas de Sevilha e Cádiz
- ♦ Veterinária, Faculdade de Medicina Veterinária de Alfonso X el Sabio
- ♦ Especialista em Fisioterapia e Reabilitação Animal Básica, Universidade Complutense de Madrid

### **Dra. María Pascual Veganzones**

- ♦ Veterinária, Centro de Reabilitação e Hidroterapia Narub
- ♦ Responsável e Coordenadora do Serviço de Reabilitação e Fisioterapia ao domicílio, Nutrição Animal, Vetterapia Animal
- ♦ Responsável pela Clínica Veterinária, Centro Veterinário Don Pelanas Serviço de Reabilitação e Fisioterapia Animal
- ♦ Licenciatura em Medicina Veterinária, Universidade de León
- ♦ Pós-graduação em Reabilitação e Fisioterapia Veterinária em Animais de Pequeno Porte, escola FORVET

### **Dra. Lidia Hernández Jurado**

- ♦ Coproprietária e responsável pelo Serviço de Reabilitação Física Animal na Clínica Veterinária Amodiño, em Lugo
- ♦ Licenciatura em Medicina Veterinária, Universidade de Santiago de Compostela
- ♦ Licenciatura em Biologia, Universidade de Santiago de Compostela
- ♦ Curso de Especialização em Reabilitação de Animais de Pequeno Porte

### **Dra. Julia Laliena Aznar**

- ♦ Responsável pelo Serviço de Reabilitação, Hospital Veterinário Anicura Valencia Sur, em Valência
- ♦ Professora na academia I-VET nas aulas de Reabilitação do curso de Pós-graduação de assistente técnico-veterinário
- ♦ Licenciatura em Medicina Veterinária, Universidade de Saragoça
- ♦ Mestrado em Clínica de Animais de Pequeno Porte I e II
- ♦ Curso de Reabilitação Veterinária em Animais de Pequeno Porte
- ♦ Curso de Diagnóstico Clínico no paciente canino e felino

### **Dra. Paula Rodríguez-Moya Rodríguez**

- ♦ Veterinária, Centro Rehabcan de Reabilitação e Fisioterapia Animal Serviço de Medicina Veterinária Tradicional Chinesa
- ♦ Veterinária, Centro Tao Vet de Reabilitação e Fisioterapia Animal Serviço de Medicina Veterinária Tradicional Chinesa
- ♦ Licenciatura em Medicina Veterinária, Universidade Católica de Valência
- ♦ Especializada em Medicina Tradicional Chinesa pelo Chi Institute, Acupunturista certificada, Food Therapist certificada
- ♦ Pós-graduação em Fisioterapia e Reabilitação de Animais de Pequeno Porte, Euroinnova Business School

# 04

## Estrutura e conteúdo

A estrutura dos conteúdos foi concebida de forma a permitir ao aluno efetuar um percurso intensivo e eficaz pelos conhecimentos indispensáveis na área do diagnóstico e abordagem das diversas patologias dos animais de pequeno porte. Um estudo que incorpora, de forma muito concreta, a planificação, o desenvolvimento e a aplicação de planos de reabilitação ajustados às diferentes situações terapêuticas.







“

*Um plano de estudos completo que integra todas as novidades do setor, incluindo os avanços mais relevantes no diagnóstico das patologias e no seu tratamento de reabilitação adequado”*

## Módulo 1. Reabilitação felina. Hidroterapia

- 1.1. Reabilitação felina I: aspetos importantes
  - 1.1.1. Sinais de dor no paciente felino
  - 1.1.2. A importância do ambiente e da gestão no paciente felino
  - 1.1.3. Principais patologias passíveis de reabilitação felina
- 1.2. Reabilitação felina II: doença degenerativa das articulações em felinos
  - 1.2.1. Manifestações clínicas
  - 1.2.2. O exame ortopédico
  - 1.2.3. Particularidades radiológicas
  - 1.2.4. A gestão do peso
- 1.3. Reabilitação felina III: o paciente pós-cirúrgico
  - 1.3.1. Introdução
  - 1.3.2. Cuidados especiais e tratamento do stress
  - 1.3.3. Terapias e técnicas de reabilitação
- 1.4. Reabilitação felina IV: considerações nos planos de reabilitação
  - 1.4.1. O ambiente e o calendário das sessões
  - 1.4.2. As melhores terapias toleradas
  - 1.4.3. Estratégias para a execução de exercícios terapêuticos
  - 1.4.4. Modificações e recomendações em casa
- 1.5. Hidroterapia I: princípios físicos da água
  - 1.5.1. Introdução
  - 1.5.2. Densidade relativa
  - 1.5.3. Flutuabilidade
  - 1.5.4. Tensão superficial
  - 1.5.5. Viscosidade
  - 1.5.6. Pressão hidrostática
  - 1.5.7. Capacidade térmica
- 1.6. Hidroterapia II: benefícios e indicações
  - 1.6.1. Indicações em doentes com problemas neurológicos
  - 1.6.2. Indicações em doentes com problemas ortopédicos
  - 1.6.3. Indicações em doentes com excesso de peso
  - 1.6.4. Indicações em doentes desportivos



- 1.7. Hidroterapia III: precauções, contraindicações e cuidados especiais
  - 1.7.1. Precauções
  - 1.7.2. Contraindicações
  - 1.7.3. Cuidados especiais
- 1.8. Hidroterapia IV: modalidades I
  - 1.8.1. A passadeira subaquática
  - 1.8.2. Indicações e vantagens
  - 1.8.3. Precauções e contraindicações
- 1.9. Hidroterapia V: modalidades II
  - 1.9.1. Natação e outros exercícios de piscina
  - 1.9.2. Indicações e vantagens
  - 1.9.3. Precauções e contraindicações
  - 1.9.4. Principais diferenças entre as duas modalidades
- 1.10. Hidroterapia VI: desenvolvimento de um plano de hidroterapia
  - 1.10.1. Quando implementar a hidroterapia num plano de reabilitação?
  - 1.10.2. Duração da terapia
  - 1.10.3. Temperatura da água
  - 1.10.4. Qualidade da água. Parâmetros
  - 1.10.5. A importância da secagem

## Módulo 2. Medicina desportiva. Modalidades desportivas no cão. Patologias mais frequentes e prevenção

- 2.1. Características do cão desportivo
  - 2.1.1. Definição do cão desportivo
  - 2.1.2. Características do cão desportivo
  - 2.1.3. A importância da reabilitação no cão desportivo
- 2.2. Fisiologia do exercício
  - 2.2.1. Definições
  - 2.2.2. Fases do exercício
  - 2.2.3. Adaptações do organismo
- 2.3. Modalidades desportivas I. *Agility*
  - 2.3.1. Definição
  - 2.3.2. Categorias, níveis e modalidades
  - 2.3.3. Morfologia do cão de *Agility*
- 2.4. Modalidades desportivas II. ~*Canicross, Bikejoring, Mushing*
  - 2.4.1. *Canicross*
  - 2.4.2. *Bikejoring*
  - 2.4.3. *Mushing* de média e longa distância
  - 2.4.4. Outros desportos
- 2.5. Nutrição específica para cães desportivos
  - 2.5.1. Conceitos básicos
    - 2.5.1.1. Requisitos energéticos
  - 2.5.2. Alimentação básica
    - 2.5.2.1. Conceitos de *Raw Food*
  - 2.5.3. Complementos e suplementos
  - 2.5.4. Aspectos a serem considerados
- 2.6. Patologias mais frequentes
  - 2.6.1. Membro torácico
  - 2.6.2. Membro pélvico
  - 2.6.3. Outras patologias
- 2.7. Porque se lesionam?
  - 2.7.1. Principais causas de lesões
  - 2.7.2. Como prevenir lesões?
  - 2.7.3. Patologias não musculoesqueléticas
- 2.8. O cão de trabalho
  - 2.8.1. Seleção do cão de trabalho
  - 2.8.2. Preparação do cão de trabalho
  - 2.8.3. Cuidados com o cão de trabalho
- 2.9. Desporto e propriocepção
  - 2.9.1. O que é a propriocepção?
  - 2.9.2. Musculatura do core
  - 2.9.3. Exercícios proprioceptivos
- 2.10. Plano de treino
  - 2.10.1. Iniciar o treino
  - 2.10.2. A importância de um bom aquecimento
  - 2.10.3. A importância de um bom arrefecimento

### Módulo 3. Exame traumatológico. Efeitos da imobilização nos tecidos. Patologias traumatológicas na reabilitação

- 3.1. Exame traumatológico
  - 3.1.1. Membro anterior
  - 3.1.2. Membro posterior
- 3.2. Efeitos da imobilização nos diferentes tecidos
  - 3.2.1. Ossos
  - 3.2.2. Ligamentos e tendão
- 3.3. Efeitos da imobilização nos diferentes tecidos II
  - 3.3.1. Músculo
  - 3.3.2. Cartilagem
- 3.4. Fraturas e luxações
  - 3.4.1. Gestão de fraturas
  - 3.4.2. Gestão de luxações
- 3.5. Anca
  - 3.5.1. Displasia da anca
  - 3.5.2. Necrose avascular da cabeça do fêmur
- 3.6. Joelho
  - 3.6.1. Luxação da rótula
  - 3.6.2. Rutura do ligamento cruzado anterior
  - 3.6.3. OCD do joelho
- 3.7. Cotovelo e ombro
  - 3.7.1. Displasia do cotovelo
    - 3.7.1.1. Processo coronoide medial fragmentado
    - 3.7.1.2. OCD do cotovelo
    - 3.7.1.3. Não união do processo ancônio
    - 3.7.1.4. Incongruência conjunta
  - 3.7.2. OCD do ombro
  - 3.7.3. Instabilidade medial do ombro
- 3.8. Patologias musculares
  - 3.8.1. Contratura fibrótica do músculo infraespinhoso
  - 3.8.2. Contratura dos músculos flexores do antebraço
  - 3.8.3. Contratura do quadríceps
  - 3.8.4. Miopatia fibrótica do músculo grácil

- 3.9. Patologias dos tendões e ligamentos
  - 3.9.1. Tenossinovite bicipital
  - 3.9.2. Tendinopatia do músculo supraespinhoso
  - 3.9.3. Hiperextensão do carpo
  - 3.9.4. Rutura do tendão da rótula
  - 3.9.5. Lesão do tendão de Aquiles
- 3.10. Outras patologias
  - 3.10.1. Panosteite
  - 3.10.2. Osteopatia hipertrófica
  - 3.10.3. Tumores musculoesqueléticos

### Módulo 4. Plano de reabilitação: Conceção de um programa de reabilitação e comunicação com o dono

- 4.1. Estabelecer um plano de reabilitação - por onde começo?
  - 4.1.1. Que casos respondem à Fisioterapia e reabilitação?
  - 4.1.2. Objetivos e métodos de trabalho
  - 4.1.3. Inconvenientes e circunstâncias a serem consideradas
  - 4.1.4. O que avaliar em reabilitação?
- 4.2. Como posso reabilitar?
  - 4.2.1. Relação terapeuta-paciente
  - 4.2.2. Adaptação do paciente
  - 4.2.3. Motivação do paciente
  - 4.2.4. Aspectos fundamentais de um programa de reabilitação
    - 4.2.4.1. Frequência
    - 4.2.4.2. Intensidade
    - 4.2.4.3. Duração
    - 4.2.4.4. Tipos de exercício
- 4.3. Conceção de um plano de reabilitação
  - 4.3.1. Otimizar e rentabilizar o tempo e o espaço do centro de reabilitação
  - 4.3.2. Individualização de protocolo terapêutico
  - 4.3.3. O sucesso do plano de reabilitação

- 4.4. Gestão de um centro veterinário
  - 4.4.1. Fatores a ter em conta
  - 4.4.2. Serviço para o veterinário/centro de referência
  - 4.4.3. As redes sociais são importantes?
- 4.5. Comunicação com o dono e/ou pessoa responsável pelo animal
  - 4.5.1. Qualidade dos cuidados de saúde
  - 4.5.2. Integração do dono na terapia
  - 4.5.3. Comunicação com o dono
- 4.6. Reabilitação e Fisioterapia nas lesões da medula espinal
  - 4.6.1. Introdução
  - 4.6.2. Patologias neurológicas mais frequentes
  - 4.6.3. Generalidades terapêuticas
- 4.7. Reabilitação e Fisioterapia de pacientes com Osteoartrose
  - 4.7.1. Ambiente
  - 4.7.2. Doenças concomitantes
  - 4.7.3. Controlo do peso
  - 4.7.4. Plano de reabilitação e Fisioterapia
- 4.8. Reabilitação de fraturas
  - 4.8.1. Fraturas diafisárias
  - 4.8.2. Fraturas das articulações
  - 4.8.3. Fraturas que não fecham
- 4.9. Reabilitação pré e pós-cirúrgica
  - 4.9.1. Displasia do cotovelo
  - 4.9.2. Displasia da anca
  - 4.9.3. Rutura do ligamento cruzado
- 4.10. Outros regimes de reabilitação
  - 4.10.1. Doenças de jovens com menos de 1 ano
  - 4.10.2. Reabilitação preventiva
  - 4.10.3. Considerações a ter em conta no doente cardíaco



*Uma especialização de alto nível especialmente concebida para conduzir os veterinários ao sucesso na sua profissão"*

05

# Metodologia

Este programa de capacitação oferece uma forma diferente de aprendizagem. A nossa metodologia é desenvolvida através de um modo de aprendizagem cíclico: **o Relearning**. Este sistema de ensino é utilizado, por exemplo, nas escolas médicas mais prestigiadas do mundo e tem sido considerado um dos mais eficazes pelas principais publicações, tais como a *New England Journal of Medicine*.





“

*Descubra o Relearning, um sistema que abandona a aprendizagem linear convencional para o levar através de sistemas de ensino cíclicos: uma forma de aprendizagem que provou ser extremamente eficaz, especialmente em disciplinas que requerem memorização”*

## Na TECH utilizamos o Método de Caso

Numa dada situação, o que deve fazer um profissional? Ao longo do programa, será confrontado com múltiplos casos clínicos simulados baseados em pacientes reais, nos quais terá de investigar, estabelecer hipóteses e, finalmente, resolver a situação. Há abundantes provas científicas sobre a eficácia do método. Os especialistas aprendem melhor, mais depressa e de forma mais sustentável ao longo do tempo.

*Com a TECH pode experimentar uma forma de aprendizagem que abala as fundações das universidades tradicionais de todo o mundo"*



Segundo o Dr. Gérvas, o caso clínico é a apresentação anotada de um paciente, ou grupo de pacientes, que se torna um "caso", um exemplo ou modelo que ilustra alguma componente clínica peculiar, quer pelo seu poder de ensino, quer pela sua singularidade ou raridade. É essencial que o caso se baseie na vida profissional atual, tentando recriar as condições reais na prática profissional veterinária.



“

*Sabia que este método foi desenvolvido em 1912 em Harvard para estudantes de direito? O método do caso consistia em apresentar situações reais complexas para que tomassem decisões e justificassem a forma de as resolver. Em 1924 foi estabelecido como um método de ensino padrão em Harvard”*

#### A eficácia do método é justificada por quatro realizações fundamentais:

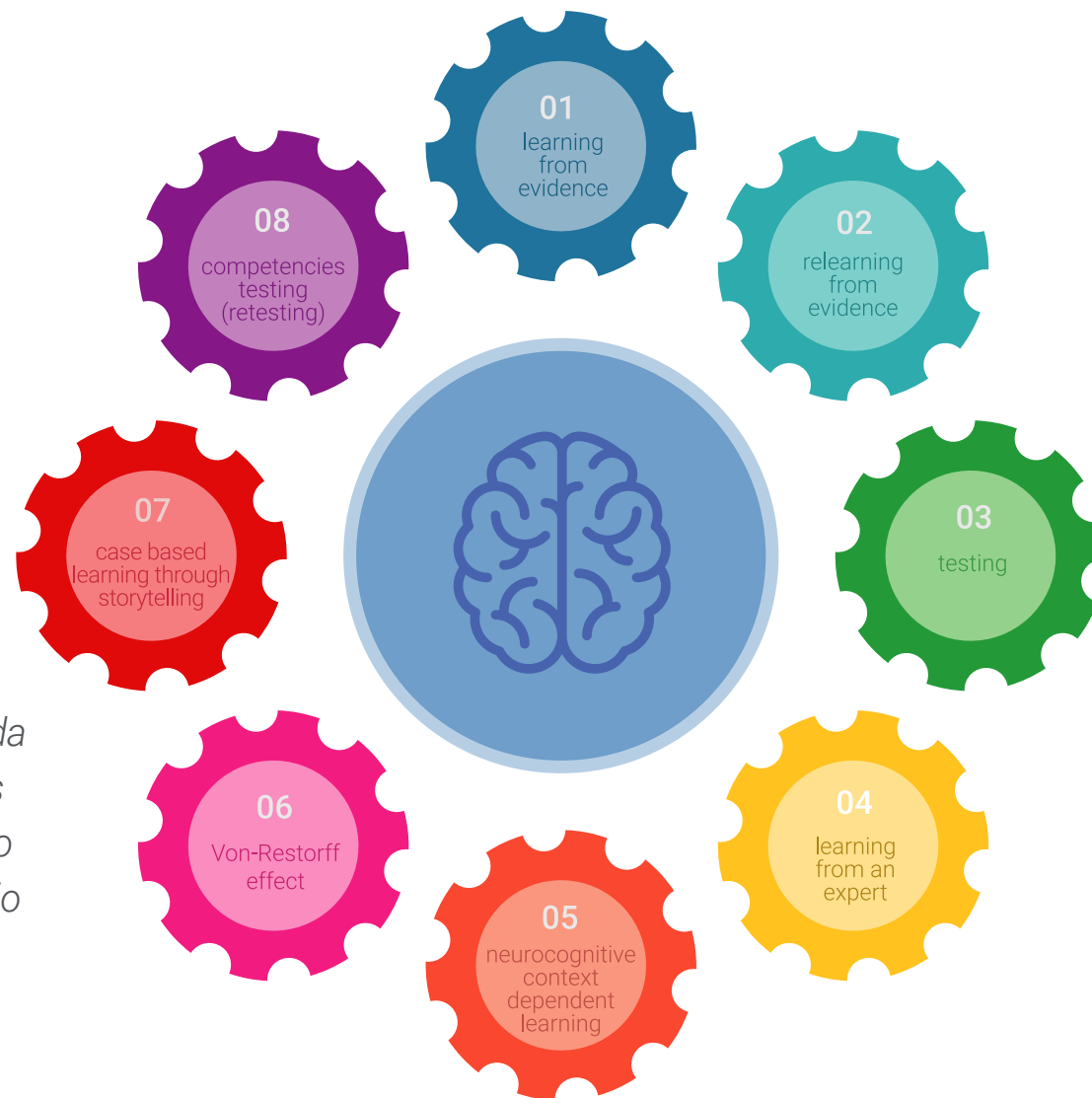
- 1 Os veterinários que seguem este método não só conseguem a assimilação de conceitos, mas também desenvolvem a sua capacidade mental através de exercícios para avaliar situações reais e aplicar os seus conhecimentos.
- 2 A aprendizagem é solidamente traduzida em competências práticas que permitem ao educador integrar melhor o conhecimento na prática diária.
- 3 A assimilação de ideias e conceitos é facilitada e mais eficiente, graças à utilização de situações que surgiram a partir de um ensino real.
- 4 O sentimento de eficiência do esforço investido torna-se um estímulo muito importante para o veterinário, o que se traduz num maior interesse pela aprendizagem e num aumento do tempo gasto a trabalhar no curso.



## Relearning Methodology

A TECH combina eficazmente a metodologia do Estudo de Caso com um sistema de aprendizagem 100% online baseado na repetição, que combina 8 elementos didáticos diferentes em cada lição.

Melhoramos o Estudo de Caso com o melhor método de ensino 100% online: o Relearning.



*O veterinário irá aprender através de casos reais e da resolução de situações complexas em ambientes de aprendizagem simulada. Estas simulações são desenvolvidas utilizando software de última geração para facilitar a aprendizagem imersiva.*

Na vanguarda da pedagogia mundial, o método Relearning conseguiu melhorar os níveis globais de satisfação dos profissionais que concluem os seus estudos, no que diz respeito aos indicadores de qualidade da melhor universidade online do mundo (Universidade de Columbia).

Esta metodologia já formou mais de 65.000 veterinários com sucesso sem precedentes em todas as especialidades clínicas, independentemente da carga cirúrgica. A nossa metodologia de ensino é desenvolvida num ambiente altamente exigente, com um corpo estudantil universitário com um elevado perfil socioeconómico e uma idade média de 43,5 anos.

*O Relearning permitir-lhe-á aprender com menos esforço e mais desempenho, envolvendo-o mais na sua capacitação, desenvolvendo um espírito crítico, defendendo argumentos e opiniões contrastantes: uma equação direta ao sucesso.*

No nosso programa, a aprendizagem não é um processo linear, mas acontece numa espiral (aprender, desaprender, esquecer e reaprender). Portanto, cada um destes elementos é combinado de forma concêntrica.

A pontuação global do nosso sistema de aprendizagem é de 8,01, de acordo com os mais elevados padrões internacionais.



Este programa oferece o melhor material educativo, cuidadosamente preparado para profissionais:



#### Material de estudo

Todos os conteúdos didáticos são criados pelos especialistas que irão ensinar o curso, especificamente para o curso, para que o desenvolvimento didático seja realmente específico e concreto.

Estes conteúdos são depois aplicados ao formato audiovisual, para criar o método de trabalho online da TECH. Tudo isto, com as mais recentes técnicas que oferecem peças de alta-qualidade em cada um dos materiais que são colocados à disposição do aluno.



#### Últimas técnicas e procedimentos em vídeo

O TECH aproxima os estudantes das técnicas mais recentes, dos últimos avanços educacionais e da vanguarda das técnicas e procedimentos veterinários atuais. Tudo isto, na primeira pessoa, com o máximo rigor, explicado e detalhado para a assimilação e compreensão do estudante. E o melhor de tudo, pode observá-los quantas vezes quiser.



#### Resumos interativos

A equipa da TECH apresenta os conteúdos de uma forma atrativa e dinâmica em comprimidos multimédia que incluem áudios, vídeos, imagens, diagramas e mapas conceituais a fim de reforçar o conhecimento.

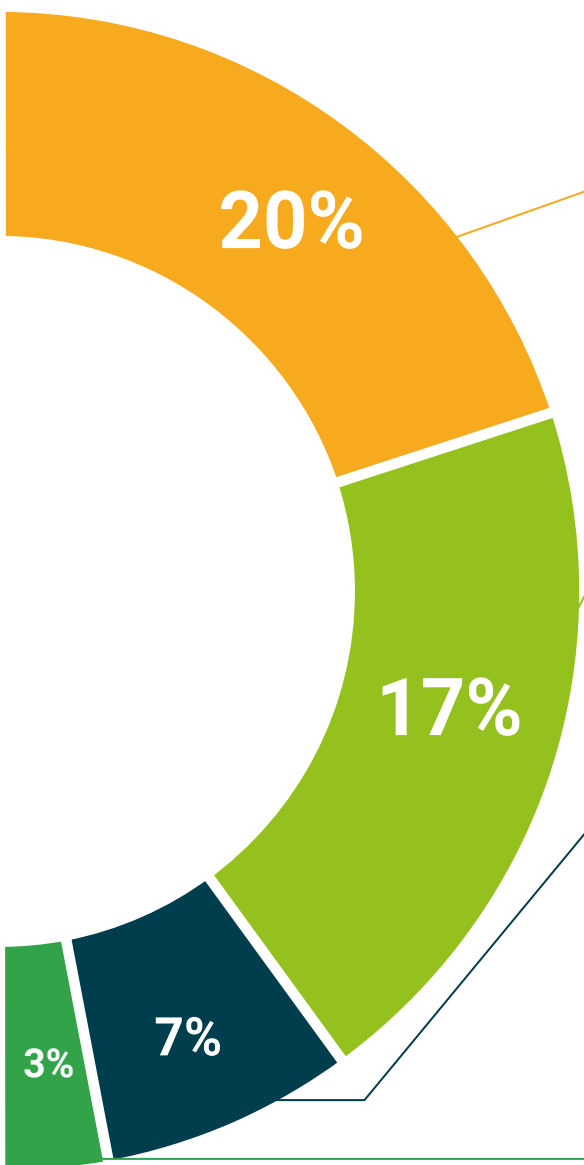
Este sistema educativo único para a apresentação de conteúdos multimédia foi premiado pela Microsoft como uma "História de Sucesso Europeu".



#### Leituras complementares

Artigos recentes, documentos de consenso e diretrizes internacionais, entre outros. Na biblioteca virtual da TECH o aluno terá acesso a tudo o que necessita para completar a sua capacitação





### Análises de casos desenvolvidas e conduzidas por especialistas

A aprendizagem eficaz deve necessariamente ser contextual. Por esta razão, a TECH apresenta o desenvolvimento de casos reais nos quais o perito guiará o estudante através do desenvolvimento da atenção e da resolução de diferentes situações: uma forma clara e direta de alcançar o mais alto grau de compreensão.



### Testing & Retesting

Os conhecimentos do aluno são periodicamente avaliados e reavaliados ao longo de todo o programa, através de atividades e exercícios de avaliação e auto-avaliação, para que o aluno possa verificar como está a atingir os seus objetivos.



### Masterclasses

Existem provas científicas sobre a utilidade da observação por terceiros especializados.

O denominado Learning from an Expert constrói conhecimento e memória, e gera confiança em futuras decisões difíceis.



### Guias rápidos de atuação

A TECH oferece os conteúdos mais relevantes do curso sob a forma de folhas de trabalho ou guias de ação rápida. Uma forma sintética, prática e eficaz de ajudar os estudantes a progredir na sua aprendizagem.



06

# Certificação

O Curso de Especialização em Patologias e Planos de Reabilitação em Animais de Pequeno Porte garante, para além de um conteúdo mais rigoroso e atualizado, o acesso a um Curso de Especialização emitido pela TECH Universidade Tecnológica



“

*Conclua este plano de estudos com sucesso e receba o seu certificado sem sair de casa e sem burocracias”*

Este **Curso de Especialização em Patologias e Planos de Reabilitação em Animais de Pequeno Porte** conta com o conteúdo científico mais completo e atualizado do mercado.

Uma vez aprovadas as avaliações, o aluno receberá por correio o certificado\* correspondente ao **Curso de Especialização** emitido pela **TECH Universidade Tecnológica**.

Este certificado contribui significativamente para o desenvolvimento da capacitação continuada dos profissionais e proporciona um importante valor para a sua capacitação universitária, sendo 100% válido e atendendo aos requisitos normalmente exigidos pelas bolsas de emprego, concursos públicos e avaliação de carreiras profissionais.

Certificação: **Curso de Especialização em Patologias e Planos de Reabilitação em Animais de Pequeno Porte**

ECTS: **24**

Carga horária: **600 horas**



\*Apostila de Haia: Caso o aluno solicite que o seu certificado seja apostilado, a TECH EDUCATION providenciará a obtenção do mesmo com um custo adicional.





## Curso de Especialização Patologias e Planos de Reabilitação em Animais de Pequeno Porte

- » Modalidade: online
- » Duração: 6 meses
- » Certificação: TECH Universidade Tecnológica
- » Créditos: 24 ECTS
- » Tempo Dedicado: 16 horas/semana
- » Horário: ao seu próprio ritmo
- » Exames: online

# Curso de Especialização

Patologias e Planos de Reabilitação  
em Animais de Pequeno Porte

