

# Curso de Especialização

Patologias Digestivas,  
Geniturinárias e Endócrinas  
em Animais de Pequeno Porte





## Curso de Especialização Patologias Digestivas, Geniturinárias e Endócrinas em Animais de Pequeno Porte

- » Modalidade: online
- » Duração: 6 meses
- » Certificação: TECH Universidade Tecnológica
- » Créditos: 18 ECTS
- » Tempo Dedicado: 16 horas/semana
- » Horário: ao seu próprio ritmo
- » Exames: online

Acesso ao site: [www.techtute.com/pt/medicina-veterinaria/curso-especializacao/curso-especializacao-patologias-digestivas-geniturinarias-endocrinas-animais-pequeno-porte](http://www.techtute.com/pt/medicina-veterinaria/curso-especializacao/curso-especializacao-patologias-digestivas-geniturinarias-endocrinas-animais-pequeno-porte)

# Índice

01

Apresentação

---

*pág. 4*

02

Objetivos

---

*pág. 8*

03

Direção do curso

---

*pág. 12*

04

Estrutura e conteúdo

---

*pág. 18*

05

Metodologia

---

*pág. 24*

06

Certificação

---

*pág. 32*

01

# Apresentação

Esta capacitação de alto nível em Patologias Digestivas, Geniturinárias e Endócrinas em Animais de Pequeno Porte foi criada em resposta à necessidade dos veterinários clínicos de aprofundar os seus conhecimentos específicos de Medicina Interna, bem como a abordagem aos protocolos e técnicas de diagnóstico, terapêutica e a relação com outras especialidades, tão fundamentais na área de Medicina Veterinária dos animais de pequeno porte.





“

*Nesta capacitação irá tratar especificamente das Patologias Digestivas, Geniturinárias e Endócrinas em Animais de Pequeno Porte, com uma metodologia sistemática para estudar em profundidade a fisiopatologia destes processos, os protocolos de diagnóstico, a terapêutica, bem como o acompanhamento e controlo destes doentes”*

Atualmente, um dos problemas que condicionam a especialização contínua de pós-graduação é a sua conciliação com o trabalho e a vida pessoal. As exigências profissionais atuais dificultam a oferta de educação presencial, especializada e de qualidade, pelo que o formato online permitirá aos nossos estudantes conciliar esta capacitação especializada com a sua prática profissional diária.

A Medicina Interna de qualidade permite um trabalho simbiótico, necessário e indispensável em muitos casos, com outras especialidades, uma vez que muitas patologias resultam em manifestações digestivas, geniturinárias e endócrinas, entre muitas outras.

O médico veterinário internista de animais de companhia deve possuir um elevado nível de conhecimento das patologias digestivas, endócrinas e geniturinárias, uma vez que são muito frequentes nas consultas. Graças a esta especialização, o veterinário estará mais informado sobre as doenças neste campo de ação, conseguirá uma melhor orientação sobre o paciente com dores abdominais, perdas digestivas, patologias associadas ao sistema urinário, bem como endocrinopatias e, acima de tudo, compreenderá como orientar o dono na prevenção dessas doenças de raças predispostas.

O corpo docente deste Curso de Especialização é constituído por profissionais especializados nas diferentes áreas de conhecimento que a Medicina Interna engloba, com uma vasta experiência na prática clínica desta especialidade. Estes professores são igualmente acreditados como especialistas em diferentes campos, trabalhando em conjunto num centro de especialidades veterinárias. Alguns deles, para além de desenvolverem um trabalho clínico de qualidade, estão envolvidos em vários projetos de investigação, pelo que, para além do ensino e do trabalho clínico, desenvolvem também atividades de investigação.

Os temas abordados neste Curso de Especialização foram selecionados com o objetivo de oferecer uma especialização completa, atualizada e de qualidade em Medicina Interna, para que o estudante adquira os conhecimentos adequados para lidar com os casos em segurança, bem como para poder realizar um acompanhamento, monitorização e terapia adequados.

Este **Curso de Especialização em Patologias Digestivas, Geniturinárias e Endócrinas em Animais de Pequeno Porte** conta com o conteúdo educacional mais completo e atualizado do mercado. As suas principais características são:

- ♦ O desenvolvimento de casos práticos apresentados por especialistas em Patologias Digestivas, Geniturinárias e Endócrinas em Animais de Pequeno Porte
- ♦ Os conteúdos gráficos, esquemáticos e predominantemente práticos com que está concebido fornecem informações científicas e práticas sobre as disciplinas que são essenciais para a prática profissional
- ♦ As novidades sobre Patologias Digestivas, Geniturinárias e Endócrinas em Animais de Pequeno Porte
- ♦ Os exercícios práticos onde o processo de autoavaliação pode ser efetuado a fim de melhorar a aprendizagem
- ♦ O destaque especial para as metodologias inovadoras em Patologias Digestivas, Geniturinárias e Endócrinas em Animais de Pequeno Porte
- ♦ Aulas teóricas, perguntas ao especialista, fóruns de discussão sobre questões controversas e atividades de reflexão individual
- ♦ A disponibilidade de acesso aos conteúdos a partir de qualquer dispositivo fixo ou portátil com ligação à Internet



*As patologias digestivas, endócrinas e geniturinárias são uma série de doenças que ocorrem frequentemente na clínica de animais de pequeno porte e para as quais o veterinário deve estar preparado. Algo que conseguirá em apenas 6 meses com esta capacitação de alto nível"*

“

*A conclusão desta qualificação permitirá ao estudante obter conhecimentos essenciais para a sua atividade profissional, seja no setor clínico, académico ou na investigação.*

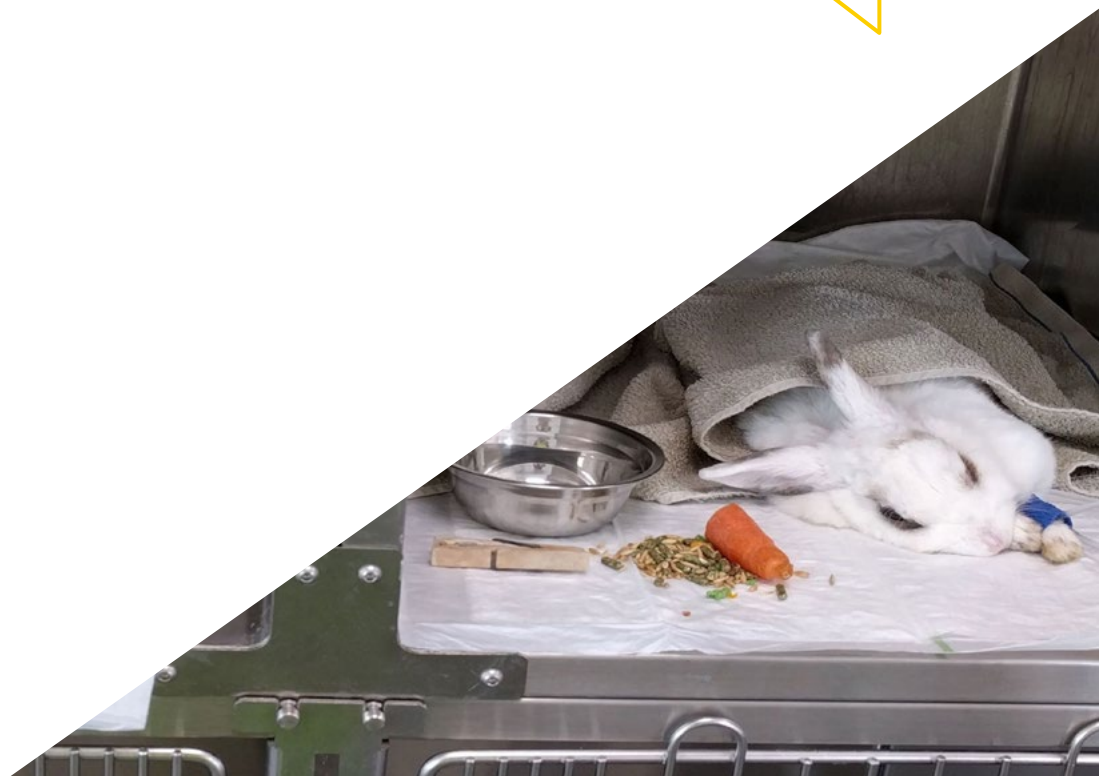
O seu corpo docente inclui profissionais da área veterinária, que trazem a sua experiência profissional para esta capacitação, bem como especialistas reconhecidos de sociedades líderes e universidades de prestígio.

O seu conteúdo multimédia, desenvolvido com a mais recente tecnologia educacional, irá permitir que o profissional tenha acesso a uma aprendizagem situada e contextual, isto é, um ambiente de simulação que proporcionará uma educação imersiva, programada para praticar em situações reais.

A conceção desta capacitação centra-se na Aprendizagem Baseada em Problemas, através da qual o especialista terá de tentar resolver as diferentes situações de prática profissional que surgem ao longo do Curso de Especialização. Para tal, o profissional será assistido por um sistema inovador de vídeo interativo criado por especialistas reconhecidos e experientes em Patologias Digestivas, Geniturinárias e Endócrinas em Animais de Pequeno Porte

*Cada capítulo é acompanhado de casos clínicos que visam a aplicação dos conhecimentos adquiridos e inclui atividades que permitirão ao aluno avaliar os seus conhecimentos.*

*Este Curso de Especialização 100% online permite-lhe combinar os seus estudos com a sua atividade profissional e aumentar os seus conhecimentos neste domínio.*



# 02 Objetivos

O Curso de Especialização em Patologias Digestivas, Geniturinárias e Endócrinas em Animais de Pequeno Porte visa melhorar o desempenho do profissional de Veterinária, com os desenvolvimentos mais recentes e tratamentos mais inovadores no setor.





“

*Os conhecimentos adquiridos nesta capacitação proporcionam ao estudante uma formação completa, prática e atualizada numa disciplina fundamental para o exercício da profissão de médico veterinário”*



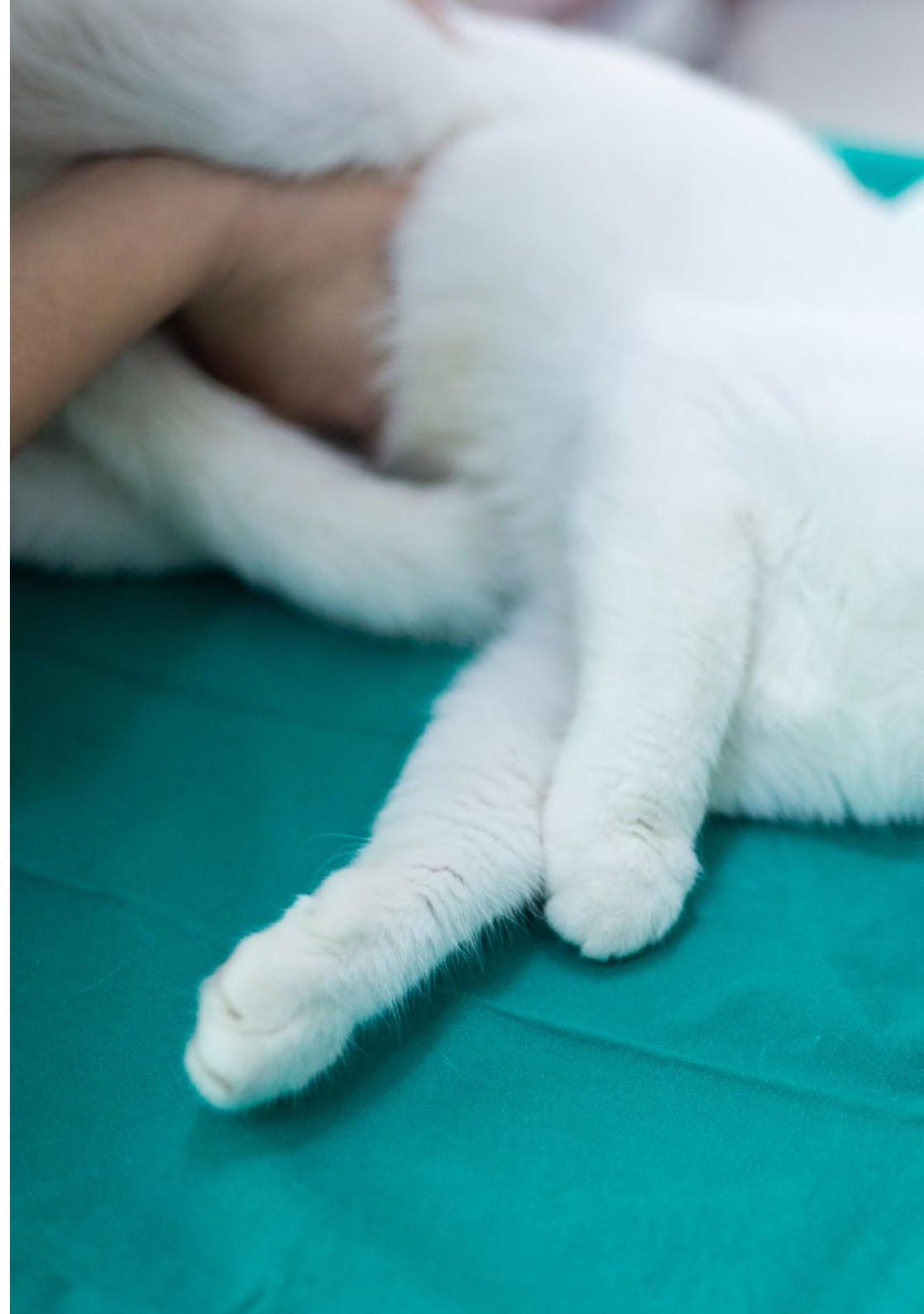
## Objetivos gerais

---

- ♦ Identificar o doente com dor abdominal não específica e/ou desidratação
- ♦ Compilar todos os sinais clínicos associados às doenças do sistema digestivo
- ♦ Estabelecer uma lista de diagnósticos diferenciais de um animal com vômitos e diarreia
- ♦ Gerar conhecimentos anatómicos especializados sobre o sistema digestivo
- ♦ Conhecer os testes específicos de diagnóstico laboratorial e de imagem para o sistema digestivo
- ♦ Reconhecer as patologias associadas com os sistemas urinário e reprodutor
- ♦ Identificar os sinais clínicos mais comuns e o(s) órgão(s) mais provável(is) envolvido(s)
- ♦ Escolher uma abordagem de diagnóstico correta
- ♦ Aprofundar a fisiopatologia das endocrinopatias
- ♦ Desenvolver um protocolo de diagnóstico correto para resolver estes problemas
- ♦ Estabelecer as bases terapêuticas para cada grupo de patologias de acordo com a função glandular afetada
- ♦ Desenvolver um plano adequado de monitorização e acompanhamento



*Junte-se à maior universidade online do mundo”*





## Objetivos específicos

---

### Módulo 1. Alterações do sistema digestivo

- ◆ Estabelecer a anamnese e o exame físico geral do paciente com vômitos e diarreia
- ◆ Conhecer as alterações comuns nas análises ao sangue, radiografias e ecografia abdominal
- ◆ Gerar um plano terapêutico para o paciente com vômitos
- ◆ Propor um plano terapêutico para o doente com diarreia e para o doente com icterícia
- ◆ Examinar as doenças hereditárias e predispostas da raça
- ◆ Demonstrar conhecimentos de gestão do doente desidratado e/ou em sépsis
- ◆ Abordagem a drogas comumente usadas
- ◆ Determinar as consequências fisiopatológicas secundárias das doenças digestivas para o resto do corpo
- ◆ Propor recomendações dietéticas

### Módulo 2. Alterações do sistema geniturinário

- ◆ Escolher e interpretar testes e resultados
- ◆ Desenvolver uma linha de orientação terapêutica correta
- ◆ Estabelecer uma abordagem correta no acompanhamento de problemas crônicos

### Módulo 3. Alterações do sistema endócrino

- ◆ Abordar as endocrinopatias mais comuns
- ◆ Identificar sinais clínicos de patologias sistêmicas
- ◆ Propor e realizar as diferentes técnicas de diagnóstico laboratorial para o diagnóstico destas patologias
- ◆ Elaborar um diagnóstico diferencial completo para chegar a um diagnóstico definitivo das endocrinopatias
- ◆ Gerar um plano terapêutico apropriado de acordo com a patologia e um plano de monitorização e acompanhamento apropriado de acordo com a patologia

03

# Direção do curso

O corpo docente do Curso de Especialização inclui especialistas líderes em Patologias Digestivas, Geniturinárias e Endócrinas em Animais de Pequeno Porte que trazem a sua experiência profissional para esta especialização. Profissionais de reconhecido prestígio que se uniram para lhe oferecer esta capacitação de alto nível.





“

*O nosso corpo docente, especialista em Patologias Digestivas, Geniturinárias e Endócrinas em Animais de Pequeno Porte, ajudá-lo-á a alcançar o sucesso na sua profissão”*

## Direção



### Dra. María Pérez-Aranda Redondo

- Responsável pelo Serviço de Dermatologia, Simbiosis Centro de Especialidades Veterinárias Veterinária, Centro Veterinário Aljarafe Norte
- Responsável pelo Serviço de Dermatologia e Diagnóstico Citológico (agosto 2017-outubro 2019)
- Veterinária Clínica, Centro Veterinário Canitas em Sevilla Este Responsável pelo Serviço de Dermatologia e Diagnóstico Citológico, Centros Veterinários Canitas (abril 2015-julho 2017)
- Estágio no Serviço de Dermatologia, Hospital Clínico Veterinário, Universidade Autònoma de Barcelona
- (16 a 27 de março 2015) Veterinária, Centro Veterinário Villarrubia (novembro 2014 a abril 2015)
- Estágio oficial na Unidade de Pequenos Animais no Hospital Clínico Veterinário, Universidade de Córdoba (outubro 2013 - outubro 2014)
- Colaboradora Honorária do Departamento de Medicina e Cirurgia Animal em Dermatologia com o Dr. D. Pedro Ginel Pérez Estudante colaboradora do Departamento de Medicina e Cirurgia Animal em Dermatologia com o Professor Dr. D. Pedro Ginel Pérez durante (anos académicos 2010-2011, 2011-2012 e 2012-2013)
- Estágio no Hospital Clínico Veterinário, Universidade de Córdoba (anos académicos 2011-2012 e 2012-2013)



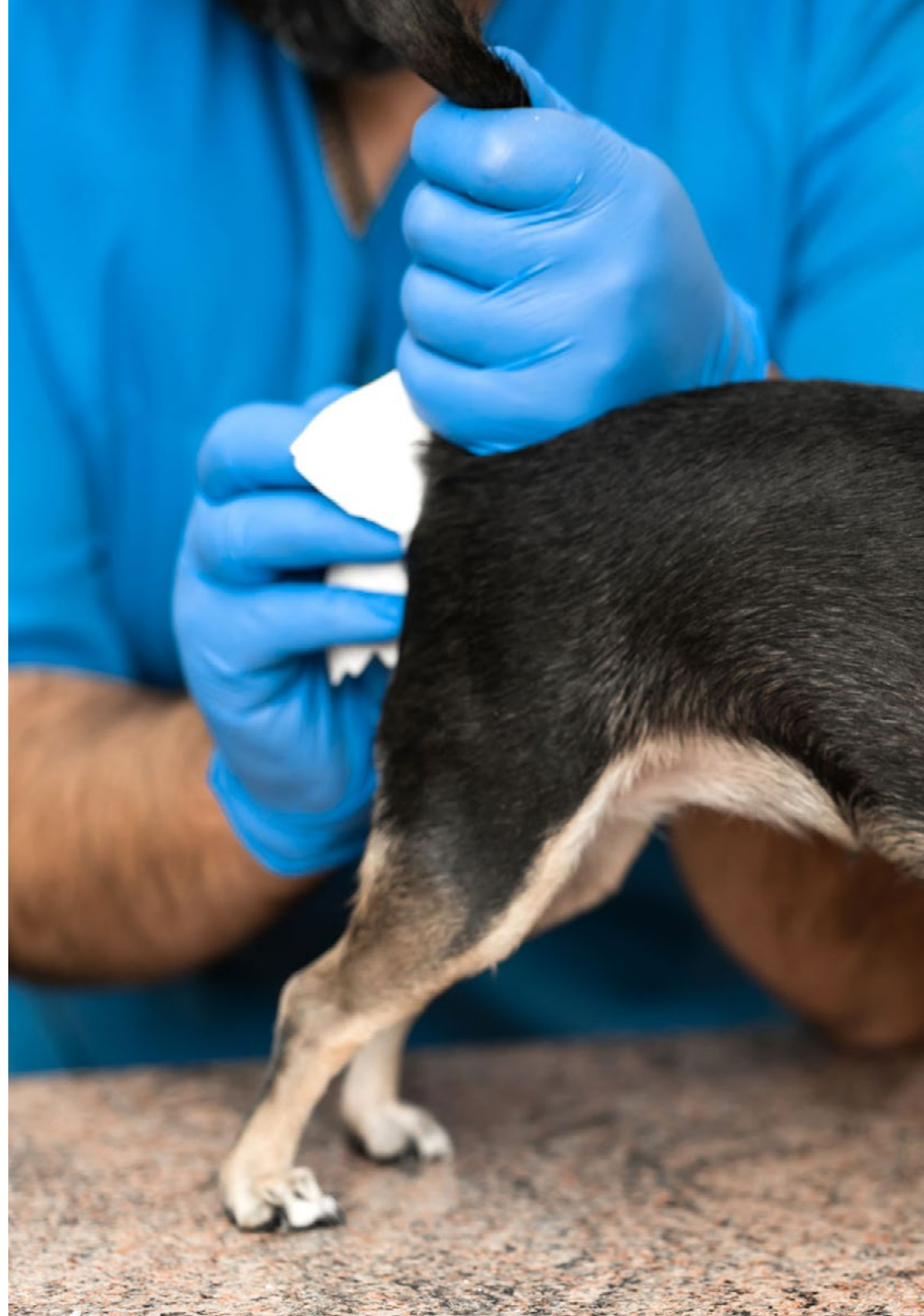
### **Sr. Javier Usabiaga Alfaro**

- Licenciatura em Medicina Veterinária, sendo aluna colaboradora do Hospital Veterinário Universitário - UAX e passando por todos os serviços do centro (Medicina Interna, Cirurgia, Anestesia, Diagnóstico por Imagem, Urgências e Hospitalização), Universidade Alfonso X El Sabio - UAX
- Mestrado em Medicina de Animais de Pequeno Porte e Urgências, AEVA (2013)
- Mestrado em Medicina de Animais de Pequeno Porte e Mestrado em Ecografia Clínica de Animais de Pequeno Porte, Improve International, aprendendo com veterinários de grande impacto e reconhecido prestígio mundial, membros do American College of Veterinary e/ou do European College of Veterinary (2016 e 2017)
- Obtenção do certificado de especialista General Practitioner Certificate in Small Animal Medicine (GPCert SAM) otorgado pela International School of Veterinary Postgraduate Studies -ISVPS (2018)
- Obtenção do certificado de especialista GPCert in Ultrasound, ISVPS (2020)
- Obtenção do título do XXXIII Curso Nacional e XXX Internacional de Endoscopia pelo Centro de Cirurgia Minimamente Invasiva Jesús Usón em Cáceres
- Pós-Graduação em Diagnóstico por Imagem, Improve International Pós-graduação em Cirurgia e Anestesia de Animais de Pequeno Porte, Universidade Autónoma de Barcelona - UAB
- Pós-Graduação em Cirurgia de Animais de Pequeno Porte, Instituto Veterinário I-Vet

## Professores

### Dra. Sandra Morata Francisco

- ♦ Veterinária Membro do Serviço de hospitalização da UCI, Medicina de Urgência e Medicina Interna, ospital Veterinário de Madrid Este
- ♦ Apresentação didática ao pessoal da equipa do Hospital Veterinário Madrid Este (veterinário e assistente técnica veterinária)
- ♦ Médica Veterinária Interno membro da equipa de Urgências Médico-Cirúrgicas, Anestesiologia, Medicina Interna, Internamento-UCI e Diagnóstico por Imagem do Hospital Clínico Veterinário, Universidade de Saragoça
- ♦ Veterinária membro do Serviço de Medicina Interna e de Urgência, CV Sada Saragoça
- ♦ Licenciatura em Medicina Veterinária, Universidade de Saragoça
- ♦ Mestrado em Clínica de Animais de Pequeno Porte I e II na Faculdade de Medicina Veterinária, Universidade de Saragoça







“

*Especialize-se num setor em plena expansão, com a ajuda dos melhores especialistas na matéria”*

# 04

## Estrutura e conteúdo

A estrutura dos conteúdos foi concebida pelos melhores profissionais do setor das Patologias Digestivas, Geniturinárias e Endócrinas em Animais de Pequeno Porte, com vasta experiência e reconhecido prestígio na profissão, apoiada pelo volume de casos revistos, estudados e diagnosticados, e com um vasto conhecimento das novas tecnologias aplicadas à Medicina Veterinária.





“

*Dispomos do conteúdo científico mais completo e atualizado do mercado. Procuramos a excelência e queremos que a alcance também”*

## Módulo 1. Alterações do sistema digestivo

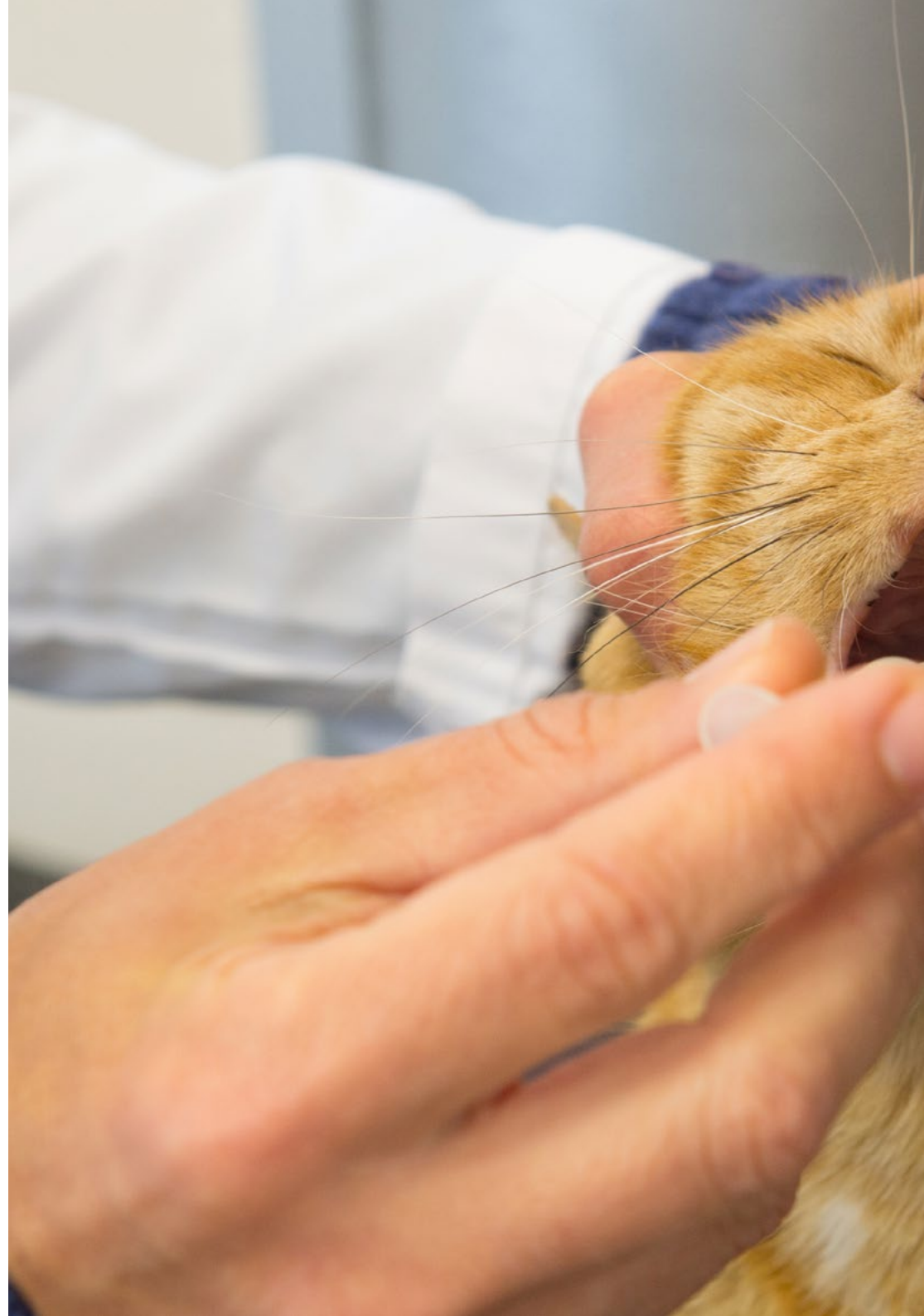
- 1.1. Abordagem ao paciente com vômitos
  - 1.1.2. Fisiopatologia do vômito
  - 1.1.3. Etiologia
  - 1.1.4. Clínica
  - 1.1.5. Alterações no hemograma e na bioquímica do soro
  - 1.1.6. Protocolo de diagnóstico
  - 1.1.7. Tratamento de vômitos
    - 1.1.7.1. Dietas comerciais
    - 1.1.7.2. Antieméticos
    - 1.1.7.3. Supressores de ácido gástrico e antiácidos
    - 1.1.7.4. Protetores das mucosas do estômago
- 1.2. Gestão do paciente com diarreia
  - 1.2.1. Patofisiologia da diarreia
  - 1.2.2. Classificação e etiologia
  - 1.2.3. Clínica
  - 1.2.4. Diagnóstico diferencial
    - 1.2.4.1. Diarreia aguda
    - 1.2.4.2. Diarreia crônica
- 1.3. Patologias comuns da cavidade oral e do esôfago
  - 1.3.1. Disfagia
  - 1.3.2. Disfunção cicofaríngea
    - 1.3.2.1. Acalasia cicofaríngea
    - 1.3.2.2. Assincronia cricofaríngea
  - 1.3.3. Regurgitação
  - 1.3.4. Patologia do esôfago
    - 1.3.4.1. Megaesôfago
    - 1.3.4.2. Esofagite
    - 1.3.4.3. Estenose esofágica
    - 1.3.4.4. Anomalia vascular
    - 1.3.4.5. Hérnia de hiato
- 1.4. Doenças gástricas
  - 1.4.1. Gastrite aguda
  - 1.4.2. Gastrite crônica
  - 1.4.3. Úlcera gástrica
  - 1.4.4. Obstrução devido a corpos estranhos
  - 1.4.5. Neoplasia
- 1.5. Doenças do intestino delgado
  - 1.5.1. Enterite aguda
  - 1.5.2. Doença intestinal crônica
  - 1.5.3. Enteropatia por perda de proteínas
  - 1.5.4. Crescimento excessivo de bactérias intestinais
  - 1.5.5. Neoplasias
- 1.6. Doenças do intestino grosso
  - 1.6.1. Diarreia crônica
  - 1.6.2. Infecção por *Trichomonas foetus*
  - 1.6.3. Prisão de ventre nos gatos
  - 1.6.4. Colite ulcerativa histiocítica
  - 1.6.5. Neoplasias
- 1.7. Princípios da ecografia e endoscopia gastrointestinal
  - 1.7.1. Representação bidimensional de estruturas digestivas normais
  - 1.7.2. Gastroduodenoscopia
    - 1.7.2.1. Preparação do paciente
    - 1.7.2.2. Preparação do material
    - 1.7.2.3. Procedimento
  - 1.7.3. Colonoscopia
    - 1.7.3.1. Preparação do doente
    - 1.7.3.2. Procedimento
- 1.8. Doenças hepatobiliares I. Hepatopatias do cão
  - 1.8.1. Diferenças entre cães e gatos
  - 1.8.2. Diagnóstico
  - 1.8.3. Tratamentos de suporte
  - 1.8.4. Hepatopatias do cão

- 1.8.4.1. Hepatite crónica
  - 1.8.4.2. Leptospirose
  - 1.8.4.3. Hepatopatias associadas a fármacos
  - 1.8.4.4. Hipoplasia da veia porta
  - 1.8.4.5. Shunt porto-sistémico
    - 1.8.4.5.1. SPS congénito
    - 1.8.4.5.2. SPS adquirido
  - 1.9. Doenças hepatobiliares II. Hepatopatias do gato
    - 1.9.1. Lipidose hepática
    - 1.9.2. Hepatite aguda
    - 1.9.3. Hepatite crónica
    - 1.9.4. Peritonite infecciosa felina
    - 1.9.5. Amiloidose hepática
    - 1.9.6. Hepatopatias associadas a fármacos
    - 1.9.7. Neoplasias hepáticas
    - 1.9.8. Doenças biliares
      - 1.9.8.1. Mucocele biliar
      - 1.9.8.2. Colangite neutrofílica
      - 1.9.8.3. Colangite linfocítica
      - 1.9.8.4. Colangite crónica associada a trematódeos
    - 1.9.9. Neoplasias da vesícula biliar e das vias biliares
  - 1.10. Doenças do pâncreas exócrino
    - 1.10.1. Fisiopatologia
    - 1.10.2. Diagnóstico
    - 1.10.3. Pancreatite aguda
    - 1.10.4. Pancreatite necrotizante
    - 1.10.5. Insuficiência pancreática exócrina
    - 1.10.6. Neoplasias
- 2.1.4. Incontinência urinária e retenção urinária
  - 2.1.5. Hipertensão sistémica
  - 2.2. Anormalidades urinárias laboratoriais
    - 2.2.1. Urianálise
    - 2.2.2. Creatinina e ureia
    - 2.2.3. SDMA
    - 2.2.4. UPC
    - 2.2.5. Sedimento de urina
  - 2.3. Perturbações do trato superior
    - 2.3.1. Glomerulonefrite
    - 2.3.2. Perturbações tubulares
    - 2.3.3. Doenças renais congénitas
    - 2.3.4. Distúrbios do uréter
  - 2.4. Perturbações do trato inferior
    - 2.4.1. Cistite
    - 2.4.2. Urolitíase
    - 2.4.3. Distúrbios da próstata e uretra
  - 2.5. Doença renal crónica
    - 2.5.1. Aproximação diagnóstica
    - 2.5.2. Tratamento
    - 2.5.3. Monitorização e acompanhamento
  - 2.6. Insuficiência renal aguda
    - 2.6.1. Abordagem de diagnóstico
    - 2.6.2. Oligúrico, anúrico ou poliúrico? Como posso distinguir?
    - 2.6.3. Tratamento, monitorização e acompanhamento
  - 2.7. Fisiologia e manifestações clínicas em animais reprodutores
    - 2.7.1. Fisiologia do aparelho genital
    - 2.7.2. Sinais clínicos associados ao sistema reprodutor
  - 2.8. O aparelho genital masculino
    - 2.8.1. Exame genital
    - 2.8.2. Diferencial de doenças da reprodução masculina
    - 2.8.3. Opções e orientações terapêuticas
- Módulo 2. Alterações do sistema genitourinário**
- 2.1. Fisiologia e manifestações clínicas urinárias
    - 2.1.1. Fisiologia do rim
    - 2.1.2. Poliúria
    - 2.1.3. Estrangúria e disúria

- 2.9. Trato genital nas mulheres
  - 2.9.1. Exame genital
  - 2.9.2. Diferencial das doenças da reprodução feminina
  - 2.9.3. Acompanhamento da gravidez
  - 2.9.4. Opções e orientações terapêuticas
- 2.10. Urgências geniturinárias
  - 2.10.1. Obstrução urinária
  - 2.10.2. Uroabdomen
  - 2.10.3. Piometra
  - 2.10.4. Prolapsos e parafimose

### Módulo 3. Alterações do sistema endócrino

- 3.1. Aproximação ao paciente endócrino
  - 3.1.1. Obesidade
  - 3.1.2. Poliúria/ polidipsia
  - 3.1.3. Alopecia
  - 3.1.4. Pontos fracos
  - 3.1.5. Hiperlipemia
- 3.2. Perturbações da hipófise
  - 3.2.1. Nanismo hipofisário
  - 3.2.2. Acromegalia
  - 3.2.3. Diabetes insípida
- 3.3. Alterações da tireoide
  - 3.3.1. Hipotireoidismo canino
  - 3.3.2. Hipotireoidismo felino
  - 3.3.3. Hipertireoidismo canino
  - 3.3.4. Hipertireoidismo felino
- 3.4. Perturbações paratiroides
  - 3.4.1. Hipoparatiroidismo e hipocalcemia em cães
  - 3.4.2. Hipoparatiroidismo felino e hipocalcemia
  - 3.4.3. Hiperparatiroidismo canino e hipercalcemia
  - 3.4.4. Hiperparatiroidismo felino e hipercalcemia





- 3.5. Perturbações do pâncreas
  - 3.5.1. Diabetes mellitus canino
  - 3.5.2. Diabetes mellitus felino
  - 3.5.3. Insulinoma
  - 3.5.4. Glucagonoma
- 3.6. Perturbações das glândulas suprarrenais
  - 3.6.1. Hiperadrenocorticismo
  - 3.6.2. Hipoadrenocorticismo
  - 3.6.3. Hiperaldosteronismo
  - 3.6.4. Feocromocitoma
- 3.7. Alterações das hormonas sexuais
  - 3.7.1. Hiperestrogenismo nas fêmeas
  - 3.7.2. Hiperestrogenismo nos machos
  - 3.7.3. Alterações de outras hormonas sexuais
- 3.8. Abordagem de diagnóstico das endocrinopatias
  - 3.8.1. Testes laboratoriais
  - 3.8.2. Técnicas de diagnóstico por imagem
  - 3.8.3. Outras provas
- 3.9. Monitorização e acompanhamento das endocrinopatias
  - 3.9.1. Monitorização do paciente diabético
  - 3.9.2. Monitorização do doente com hipotiroidismo
  - 3.9.3. Monitorização do doente com hipertiroidismo
  - 3.9.4. Monitorização do paciente com hiperadrenocorticismo
  - 3.9.5. Monitorizar o doente com hipoadrenocorticismo
  - 3.9.6. Monitorização do doente com doenças paratiroides
- 3.10. Urgências
  - 3.10.1. Cetoacidose diabética
  - 3.10.2. Crise Addisoniana
  - 3.10.3. Perturbações da tiroide

05

# Metodologia

Este programa de capacitação oferece uma forma diferente de aprendizagem. A nossa metodologia é desenvolvida através de um modo de aprendizagem cíclico: **o Relearning**. Este sistema de ensino é utilizado, por exemplo, nas escolas médicas mais prestigiadas do mundo e tem sido considerado um dos mais eficazes pelas principais publicações, tais como a *New England Journal of Medicine*.







“

*Descubra o Relearning, um sistema que abandona a aprendizagem linear convencional para o levar através de sistemas de ensino cíclicos: uma forma de aprendizagem que provou ser extremamente eficaz, especialmente em disciplinas que requerem memorização”*

## Na TECH utilizamos o Método de Caso

Numa dada situação, o que deve fazer um profissional? Ao longo do programa, será confrontado com múltiplos casos clínicos simulados baseados em pacientes reais, nos quais terá de investigar, estabelecer hipóteses e, finalmente, resolver a situação. Há abundantes provas científicas sobre a eficácia do método. Os especialistas aprendem melhor, mais depressa e de forma mais sustentável ao longo do tempo.

*Com a TECH pode experimentar uma forma de aprendizagem que abala as fundações das universidades tradicionais de todo o mundo"*



Segundo o Dr. Gérvas, o caso clínico é a apresentação anotada de um paciente, ou grupo de pacientes, que se torna um "caso", um exemplo ou modelo que ilustra alguma componente clínica peculiar, quer pelo seu poder de ensino, quer pela sua singularidade ou raridade. É essencial que o caso se baseie na vida profissional atual, tentando recriar as condições reais na prática profissional veterinária.

“

*Sabia que este método foi desenvolvido em 1912 em Harvard para estudantes de direito? O método do caso consistia em apresentar situações reais complexas para que tomassem decisões e justificassem a forma de as resolver. Em 1924 foi estabelecido como um método de ensino padrão em Harvard”*

#### A eficácia do método é justificada por quatro realizações fundamentais:

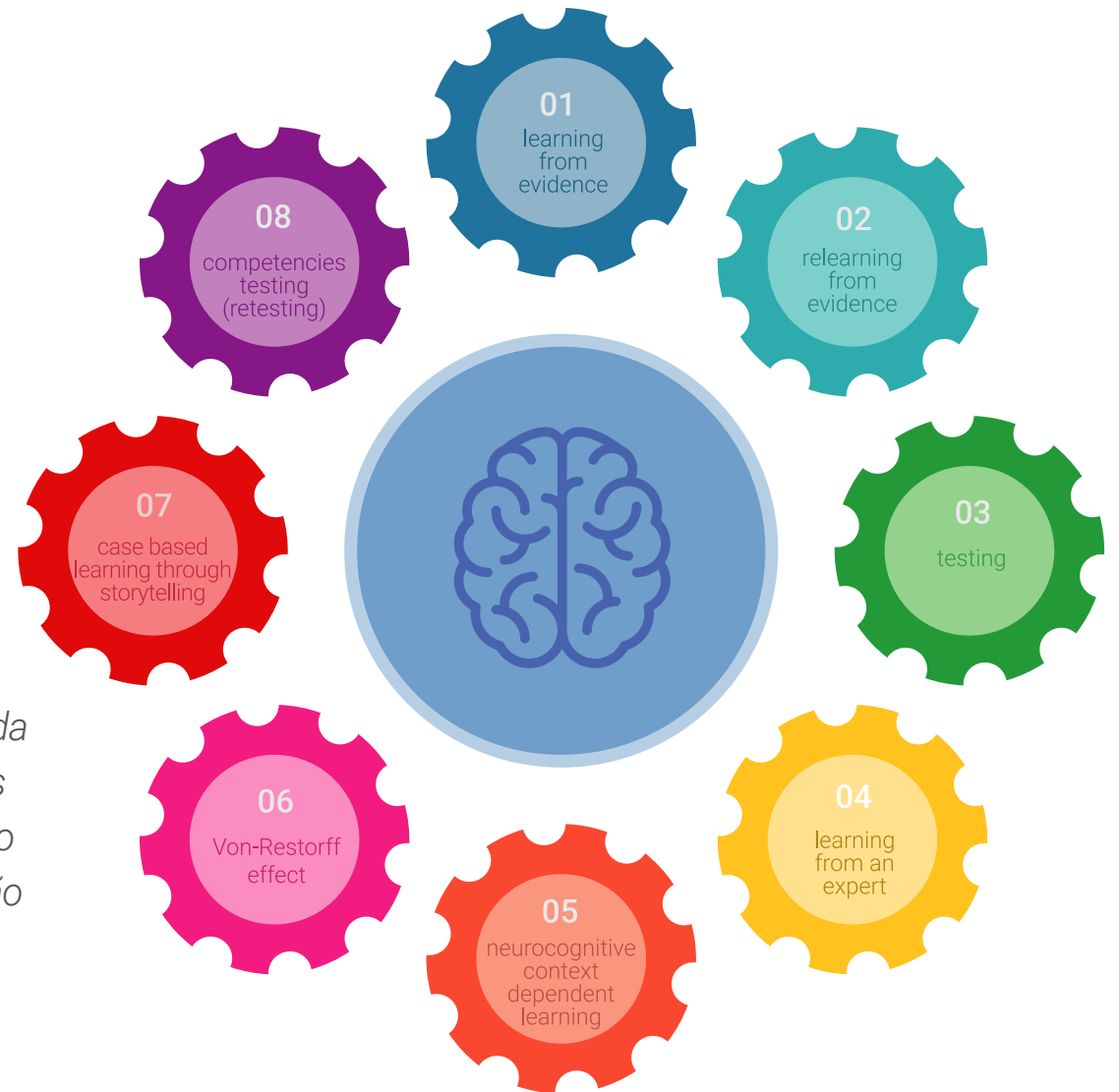
- 1 Os veterinários que seguem este método não só conseguem a assimilação de conceitos, mas também desenvolvem a sua capacidade mental através de exercícios para avaliar situações reais e aplicar os seus conhecimentos.
- 2 A aprendizagem é solidamente traduzida em competências práticas que permitem ao educador integrar melhor o conhecimento na prática diária.
- 3 A assimilação de ideias e conceitos é facilitada e mais eficiente, graças à utilização de situações que surgiram a partir de um ensino real.
- 4 O sentimento de eficiência do esforço investido torna-se um estímulo muito importante para o veterinário, o que se traduz num maior interesse pela aprendizagem e num aumento do tempo gasto a trabalhar no curso.



## Relearning Methodology

A TECH combina eficazmente a metodologia do Estudo de Caso com um sistema de aprendizagem 100% online baseado na repetição, que combina 8 elementos didáticos diferentes em cada lição.

Melhoramos o Estudo de Caso com o melhor método de ensino 100% online: o Relearning.



*O veterinário irá aprender através de casos reais e da resolução de situações complexas em ambientes de aprendizagem simulada. Estas simulações são desenvolvidas utilizando software de última geração para facilitar a aprendizagem imersiva.*

Na vanguarda da pedagogia mundial, o método Relearning conseguiu melhorar os níveis globais de satisfação dos profissionais que concluem os seus estudos, no que diz respeito aos indicadores de qualidade da melhor universidade online do mundo (Universidade de Columbia).

Esta metodologia já formou mais de 65.000 veterinários com sucesso sem precedentes em todas as especialidades clínicas, independentemente da carga cirúrgica. A nossa metodologia de ensino é desenvolvida num ambiente altamente exigente, com um corpo estudantil universitário com um elevado perfil socioeconómico e uma idade média de 43,5 anos.

*O Relearning permitir-lhe-á aprender com menos esforço e mais desempenho, envolvendo-o mais na sua capacitação, desenvolvendo um espírito crítico, defendendo argumentos e opiniões contrastantes: uma equação direta ao sucesso.*

No nosso programa, a aprendizagem não é um processo linear, mas acontece numa espiral (aprender, desaprender, esquecer e reaprender). Portanto, cada um destes elementos é combinado de forma concêntrica.

A pontuação global do nosso sistema de aprendizagem é de 8,01, de acordo com os mais elevados padrões internacionais.



Este programa oferece o melhor material educativo, cuidadosamente preparado para profissionais:



#### Material de estudo

Todos os conteúdos didáticos são criados pelos especialistas que irão ensinar o curso, especificamente para o curso, para que o desenvolvimento didático seja realmente específico e concreto.

Estes conteúdos são depois aplicados ao formato audiovisual, para criar o método de trabalho online da TECH. Tudo isto, com as mais recentes técnicas que oferecem peças de alta-qualidade em cada um dos materiais que são colocados à disposição do aluno.



#### Últimas técnicas e procedimentos em vídeo

O TECH aproxima os estudantes das técnicas mais recentes, dos últimos avanços educacionais e da vanguarda das técnicas e procedimentos veterinários atuais. Tudo isto, na primeira pessoa, com o máximo rigor, explicado e detalhado para a assimilação e compreensão do estudante. E o melhor de tudo, pode observá-los quantas vezes quiser.



#### Resumos interativos

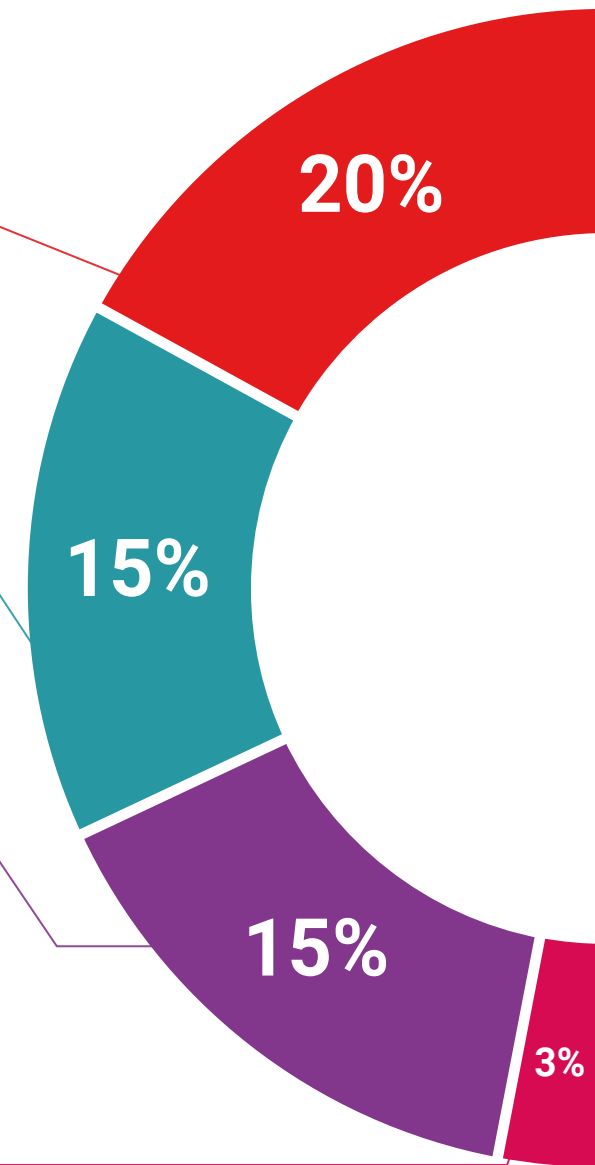
A equipa da TECH apresenta os conteúdos de uma forma atrativa e dinâmica em comprimidos multimédia que incluem áudios, vídeos, imagens, diagramas e mapas conceituais a fim de reforçar o conhecimento.

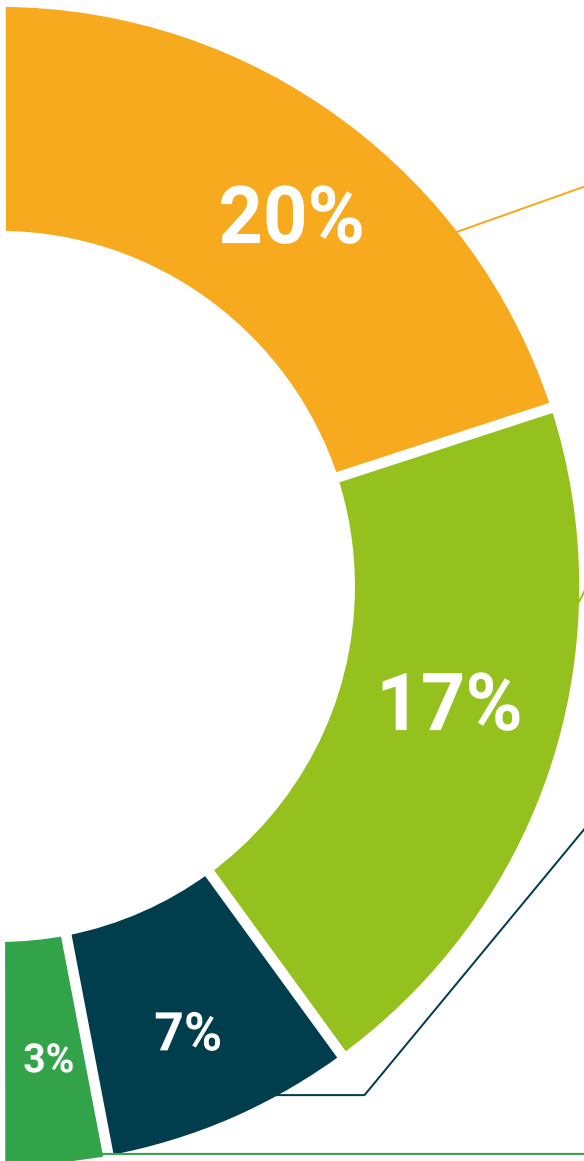
Este sistema educativo único para a apresentação de conteúdos multimédia foi premiado pela Microsoft como uma "História de Sucesso Europeu".



#### Leituras complementares

Artigos recentes, documentos de consenso e diretrizes internacionais, entre outros. Na biblioteca virtual da TECH o aluno terá acesso a tudo o que necessita para completar a sua capacitação





### Análises de casos desenvolvidas e conduzidas por especialistas

A aprendizagem eficaz deve necessariamente ser contextual. Por esta razão, a TECH apresenta o desenvolvimento de casos reais nos quais o perito guiará o estudante através do desenvolvimento da atenção e da resolução de diferentes situações: uma forma clara e direta de alcançar o mais alto grau de compreensão.



### Testing & Retesting

Os conhecimentos do aluno são periodicamente avaliados e reavaliados ao longo de todo o programa, através de atividades e exercícios de avaliação e auto-avaliação, para que o aluno possa verificar como está a atingir os seus objetivos.



### Masterclasses

Existem provas científicas sobre a utilidade da observação por terceiros especializados.

O denominado Learning from an Expert constrói conhecimento e memória, e gera confiança em futuras decisões difíceis.



### Guias rápidos de atuação

A TECH oferece os conteúdos mais relevantes do curso sob a forma de folhas de trabalho ou guias de ação rápida. Uma forma sintética, prática e eficaz de ajudar os estudantes a progredir na sua aprendizagem.



06

# Certificação

O Curso de Especialização em Patologias Digestivas, Geniturinárias e Endócrinas em Animais de Pequeno Porte garante, para além do conteúdo mais rigoroso e atualizado, o acesso a um certificado de Curso de Especialização emitido pela TECH Universidade Tecnológica.





“

*Conclua este plano de estudos com sucesso e receba o seu certificado sem sair de casa e sem burocracias”*

Este **Curso de Especialização em Patologias Digestivas, Geniturinárias e Endócrinas em Animais de Pequeno Porte** conta com o conteúdo científico mais completo e atualizado do mercado.

Uma vez aprovadas as avaliações, o aluno receberá por correio, com aviso de recepção, o certificado\* correspondente ao título de **Curso de Especialização** emitido pela **TECH Universidade Tecnológica**.

O certificado emitido pela **TECH Universidade Tecnológica** expressará a qualificação obtida no **Curso de Especialização**, atendendo aos requisitos normalmente exigidos pelas bolsas de emprego, concursos públicos e avaliação de carreiras profissionais.

Certificação: **Curso de Especialização em Patologias Digestivas, Geniturinárias e Endócrinas em Animais de Pequeno Porte**

ECTS: **18**

Carga horária: **450 horas**



\*Caso o aluno solicite que o seu certificado seja apostilado, a TECH EDUCATION providenciará a obtenção do mesmo a um custo adicional.



**Curso de Especialização**  
Patologias Digestivas,  
Geniturinárias e  
Endócrinas em Animais  
de Pequeno Porte

- » Modalidade: online
- » Duração: 6 meses
- » Certificação: TECH Universidade Tecnológica
- » Créditos: 18 ECTS
- » Tempo Dedicado: 16 horas/semana
- » Horário: ao seu próprio ritmo
- » Exames: online

# Curso de Especialização

Patologias Digestivas,  
Geniturinárias e Endócrinas  
em Animais de Pequeno Porte

