

Curso de Especialização

Oncologia Clínica de Animais
de Pequeno Porte





Curso de Especialização Oncologia Clínica de Animais de Pequeno Porte

- » Modalidade: online
- » Duração: 6 meses
- » Certificação: TECH Universidade Tecnológica
- » Créditos: 18 ECTS
- » Tempo Dedicado: 16 horas/semana
- » Horário: ao seu próprio ritmo
- » Exames: online

Acesso ao site: www.techtute.com/pt/medicina-veterinaria/curso-especializacao/curso-especializacao-oncologia-clinica-animais-pequeno-porte

Índice

01

Apresentação

pág. 4

02

Objetivos

pág. 8

03

Direção do curso

pág. 12

04

Estrutura e conteúdo

pág. 18

05

Metodologia

pág. 24

06

Certificação

pág. 32

01

Apresentação

A idade dos pacientes recebidos na clínica veterinária é cada vez mais elevada, pelo que são mais frequentes os casos de pacientes com cancro, e através deste Curso de Especialização o aluno desenvolverá conhecimentos especializados, avançados, atualizados, práticos, com rigor científico e úteis para aplicar imediatamente na sua prática clínica diária

A Oncologia é uma especialidade com elevada procura em todos os centros veterinários, pelo que esta capacitação será essencial para os profissionais de Veterinária que pretendam especializar-se e destacar-se num setor em franca expansão.





“

O nosso conceito inovador de teleprática dar-lhe-á a oportunidade de aprender por meio de uma experiência imersiva, que lhe proporcionará uma integração mais rápida e uma visão muito mais realista dos conteúdos: Learning from an Expert”

A capacitação de Oncologia Clínica de Animais de Pequeno Porte fornece uma formação atualizada, relevante e prática sobre as diferentes doenças oncológicas que afetam os animais de estimação. São detalhados aspetos da abordagem/gestão e técnicas mais recentes no campo da Oncologia Veterinária, a partir de uma abordagem multidisciplinar.

A Oncologia em Animais de Pequeno Porte é uma subespecialidade da Medicina Interna com um grande desenvolvimento nas últimas décadas. Os professores desta especialização estão na vanguarda das mais recentes técnicas de diagnóstico e tratamento de doenças oncológicas em animais de pequeno porte. Devido à sua formação especializada, desenvolveram um Curso de Especialização útil, prático e adaptado à realidade atual, uma realidade que é cada vez mais exigente e especializada.

Todos os professores deste Curso de Especialização são clínicos e/ou professores universitários com experiência tanto em Licenciaturas como em Pós-graduações. Os professores participantes são especializados em diferentes áreas envolvidas na Oncologia em animais de pequeno porte, tais como oncologistas clínicos, cirurgiões oncológicos, radiologistas e anatomopatologistas. O objetivo é oferecer uma qualificação com uma abordagem multidisciplinar da Oncologia.

Esta capacitação especializa o clínico generalista em Oncologia Veterinária, numa área cada vez mais procurada, em parte devido à sua frequência, em parte devido à necessidade de especialização que esta área exige.

Em todos os módulos compila a experiência dos autores, sem esquecer o rigor científico e as atualizações mais importantes baseadas na evidência. Desenvolve as doenças, os protocolos de atuação e tem em conta a abordagem integral do paciente, considerando a doença, o paciente e o dono.

A capacitação incluem também uma grande quantidade de material multimédia: fotos, vídeos e diagramas, que são tão importantes numa especialidade como as técnicas de imagiologia e a cirurgia.

Como é um Curso de Especialização online, o estudante não está condicionado por horários fixos, nem necessita de se deslocar para outro local físico. Pode aceder a todos os conteúdos em qualquer altura do dia, para que possa conciliar o seu trabalho ou vida pessoal com a sua vida académica.

Este **Curso de Especialização em Oncologia Clínica de Animais de Pequeno Porte** conta com o conteúdo científico mais completo e atualizado do mercado. As suas principais características são:

- ♦ A mais recente tecnologia em software de ensino online
- ♦ Um sistema de ensino extremamente visual, apoiado por conteúdos gráficos e esquemáticos que são fáceis de assimilar e compreender
- ♦ O desenvolvimento de casos práticos apresentados por especialistas em atividade
- ♦ Sistemas de vídeo interativo de última geração
- ♦ Um ensino apoiado pela teleprática
- ♦ Sistemas de atualização e requalificação contínua
- ♦ Aprendizagem autorregulada: total compatibilidade com outras profissões
- ♦ Exercícios práticos de autoavaliação e verificação da aprendizagem
- ♦ Grupos de apoio e sinergias educativas: perguntas ao especialista, fóruns de discussão e conhecimento
- ♦ Comunicação com o professor e trabalhos de reflexão individual
- ♦ Disponibilidade dos conteúdos a partir de qualquer dispositivo fixo ou portátil com ligação à Internet
- ♦ Bancos de documentação complementar permanentemente disponíveis, inclusive após o Curso de Especialização



O Curso de Especialização conta com a experiência de profissionais especializados, que contribuem com a sua experiência nesta área, tornando esta capacitação uma oportunidade única de crescimento profissional"

“

Com uma conceção metodológica baseada em técnicas de ensino contrastadas pela sua eficácia, esta qualificação em Oncologia Clínica de Animais de Pequeno Porte conduzi-lo-á através de diferentes abordagens de ensino para lhe permitir aprender de uma forma dinâmica e eficaz”

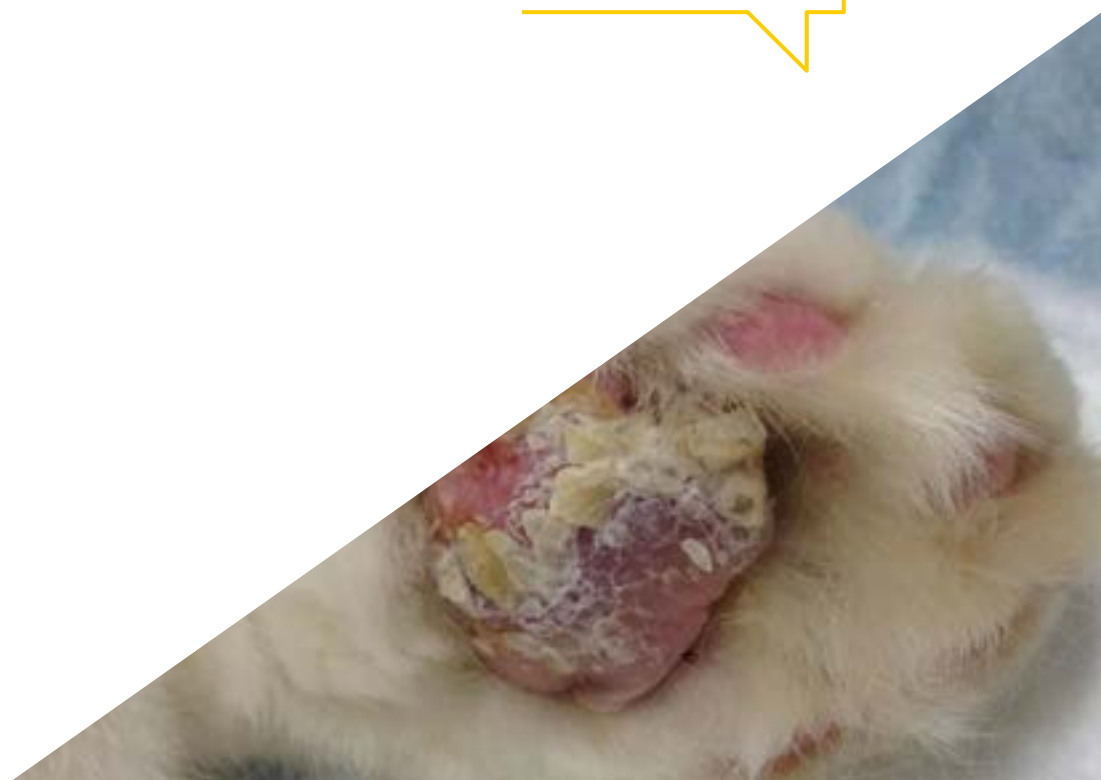
O corpo docente é composto por profissionais de diferentes áreas relacionadas com esta especialidade. Desta forma, a TECH garante que cumpre o objetivo da atualização educacional que pretendemos. Uma equipa multidisciplinar de profissionais especializados e experientes em diferentes âmbitos, que desenvolverão os conhecimentos teóricos de maneira eficiente, mas, sobretudo, que colocarão os conhecimentos práticos decorrentes da sua própria experiência ao serviço do Curso de Especialização: uma das qualidades que diferenciam esta capacitação.

Este domínio do tema é complementado pela eficácia da conceção metodológica deste Curso de Especialização em Oncologia Clínica de Animais de Pequeno Porte. Desenvolvido por uma equipa de especialistas em e-Learning, integra os últimos avanços na tecnologia educacional. Desta forma, será capaz de estudar com uma gama de ferramentas multimédia convenientes e versáteis que lhe darão a operabilidade de que necessita na sua capacitação.

A conceção desta especialização centra-se na Aprendizagem Baseada em Problemas: uma abordagem que considera a aprendizagem como um processo essencialmente prático. Para o conseguir remotamente, a TECH utilizará a teleprática: com a ajuda de um sistema inovador de vídeo interativo e do *Learning from an Expert* o aluno poderá adquirir o conhecimento como se estivesse a enfrentar o cenário que está a aprender nesse momento. Um conceito que permitirá que a aprendizagem seja integrada e fundamentada de forma realista e permanente.

Atinja uma qualificação completa e adequada em Oncologia Clínica de Animais de Pequeno Porte com este Curso de Especialização altamente eficaz e abra novos caminhos para o seu progresso profissional.

Torne-se um dos profissionais mais requisitados do momento: forme-se em Oncologia Clínica em Animais de Pequeno Porte com esta capacitação online completa.



02 Objetivos

O objetivo é formar profissionais altamente qualificados para o exercício da atividade profissional. Além disso, este objetivo é complementado, de forma global, pela promoção do desenvolvimento humano que lança as bases para uma sociedade melhor. Este objetivo é alcançado ajudando os profissionais médicos a ter acesso a um nível muito mais alto de competência e controle. Uma meta que, em apenas seis meses, irá ser alcançada com um Curso de Especialização de alta intensidade e precisão.





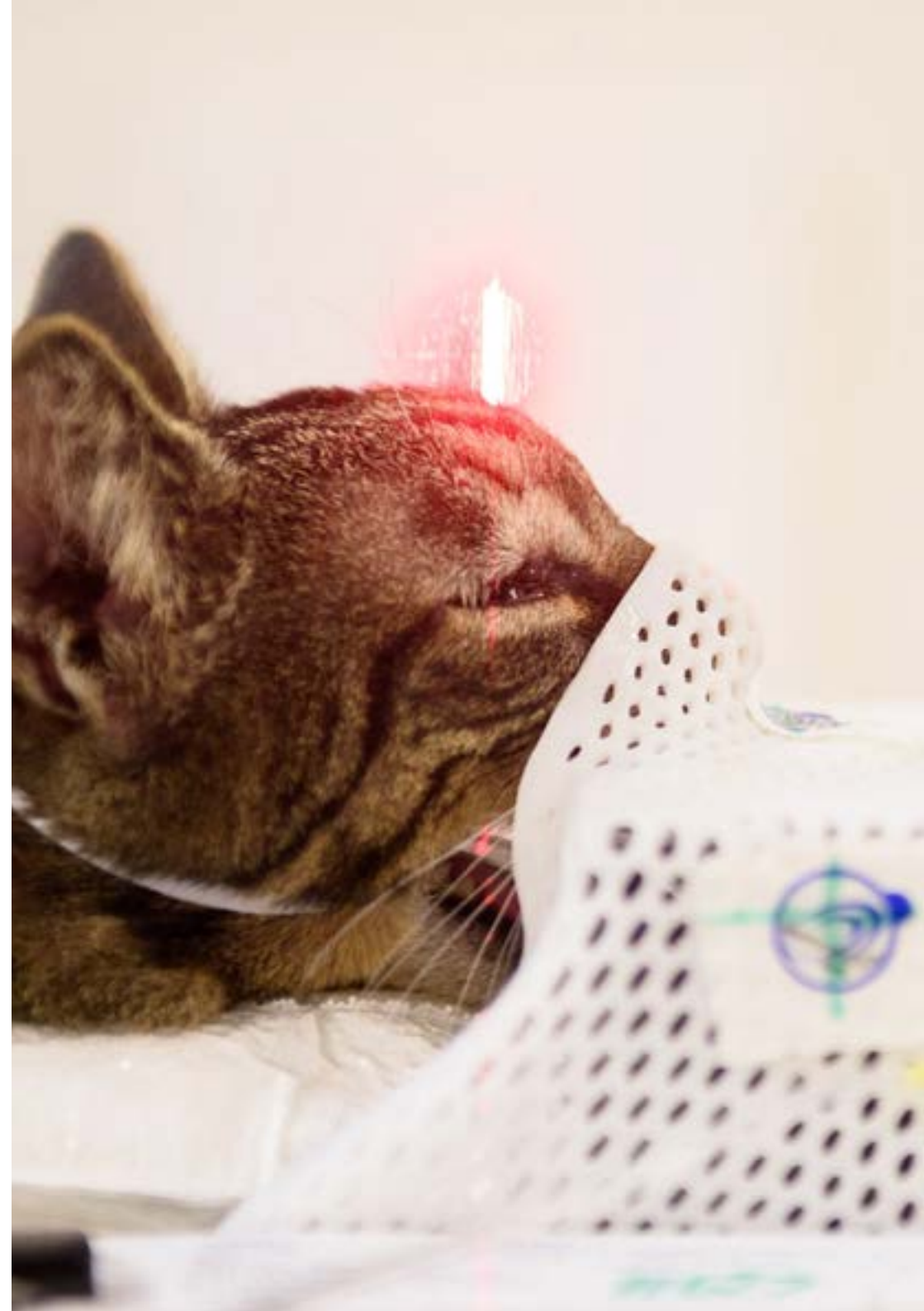
“

Se o seu objetivo é reorientar a sua capacidade para alcançar novos caminhos de sucesso e desenvolvimento, este Curso de Especialização é para si: uma capacitação que aspira à excelência”



Objetivos gerais

- Examinar a base da biologia do tumor e a etiologia do cancro
- Analisar os diferentes tipos de estudos epidemiológicos utilizados na investigação do cancro
- Gerar um protocolo para uma abordagem geral ao doente com cancro
- Desenvolver a técnica e interpretação citológica
- Propor um sistema de manipulação da amostra biológica para encaminhamento ao laboratório de patologia anatómica e analisar a informação que o relatório anatomopatológico pode fornecer
- Examinar as diferentes modalidades de técnicas de imagem utilizadas no diagnóstico dos doentes com cancro
- Apresentar as técnicas de diagnóstico molecular disponíveis em Oncologia
- Avaliar as modalidades terapêuticas de tratamento do cancro tais como a cirurgia e a quimioterapia
- Definir novas opções de tratamento para o paciente com cancro, tais como a eletroquimioterapia e a terapia molecular/direcionada
- Avaliar as modalidades terapêuticas nos cancros de aparecimento recente e/ou menos acessíveis
- Definir as síndromes paraneoplásicas e as complicações associadas
- Analisar os aspetos-chave da comunicação do cancro em animais de pequeno porte ao dono
- Especificar os cuidados paliativos no doente com cancro





Objetivos específicos

Módulo 1. Introdução à Oncologia. Etologia, biologia e epidemiologia do cancro. Diagnóstico anatomopatológico

- ♦ Analisar a base genética do cancro, bem como a influência de fatores químicos, físicos, hormonais e virais no desenvolvimento do cancro
- ♦ Definir a biologia dos tumores e a formação de metástases
- ♦ Compilar os diferentes tipos de investigação epidemiológica utilizados na investigação do cancro
- ♦ Definir o conceito de Medicina Translacional e a sua implicação na investigação do cancro em humanos
- ♦ Propor um protocolo para o diagnóstico e abordagem terapêutica em doentes com cancro
- ♦ Desenvolver a técnica citológica e a interpretação em profundidade
- ♦ Identificar os pontos-chave para o correto encaminhamento de amostras biológicas para o laboratório de patologia anatómica
- ♦ Estabelecer as diretrizes para a correta interpretação de um relatório de patologia anatómica

Módulo 2. Diagnóstico de cancro. Técnicas de diagnóstico por imagem e moleculares. Quimioterapia, eletroquimioterapia e terapia molecular/direcionada

- ♦ Desenvolver a radiologia como uma técnica de imagem no estadiamento de pacientes com cancro
- ♦ Analisar a ecografia como uma técnica de imagem no diagnóstico do paciente com cancro
- ♦ Avaliar a tomografia computadorizada e a ressonância magnética como técnicas avançadas de imagem no diagnóstico do doente oncológico
- ♦ Especificar as vantagens e limitações das técnicas de diagnóstico por imagem, a fim de definir o seu âmbito de aplicação
- ♦ Avaliar a cirurgia como uma das primeiras modalidades de tratamento do cancro

- ♦ Definir os conceitos de margens cirúrgicas e tipos de cirurgia em Oncologia, bem como as vantagens e limitações desta modalidade terapêutica no tratamento do cancro
- ♦ Desenvolver novas modalidades terapêuticas no tratamento do doente oncológico, tais como a eletroquimioterapia e a terapia molecular/direcionada
- ♦ Estabelecer os efeitos secundários, vantagens e limitações da quimioterapia, eletroquimioterapia e terapia molecular/direcionada no tratamento do doente oncológico

Módulo 3. Tratamento do paciente com cancro. Radioterapia, imunoterapia, Oncologia intervencionista. Complicações da terapia oncológica. Cuidados Paliativos

- ♦ Examinar as indicações, vantagens, limitações e efeitos secundários da radioterapia como uma modalidade de tratamento oncológico em animais de pequeno porte
- ♦ Examinar as indicações, vantagens, limitações e efeitos secundários da imunoterapia como uma modalidade de tratamento do cancro em animais de pequeno porte
- ♦ Avaliar as indicações, vantagens, limitações e efeitos secundários da Oncologia intervencionista como uma modalidade de tratamento do cancro em animais de pequeno porte
- ♦ Definir síndromes paraneoplásicas no cão e no gato
- ♦ Propor um protocolo para urgências oncológicas
- ♦ Estabelecer as diretrizes para proporcionar uma comunicação correta com o dono do doente com cancro
- ♦ Analisar o tratamento da dor no paciente oncológico
- ♦ Desenvolver apoio nutricional para o doente com cancro

03

Direção do curso

Como parte do conceito de qualidade total do nosso Curso de Especialização, estamos orgulhosos de lhe oferecer um corpo docente do mais alto nível, escolhido pela sua comprovada experiência. Profissionais de diferentes áreas e competências que formam uma equipa multidisciplinar completa. Uma oportunidade única de aprender com os melhores.





“

O nosso corpo docente, especialista em Oncologia Clínica de Animais de Pequeno Porte, ajudá-lo-á a alcançar o sucesso na sua profissão”

Direção



Doutor Gustavo Ortiz Díez

- ♦ Chefe da Área de Animais de Pequeno Porte, Hospital Veterinário Complutense
- ♦ Chefe do Serviço de Cirurgia de Tecidos Moles e Procedimentos Minimamente Invasivos, Hospital Veterinário 4 de Octubre
- ♦ Acreditado pela Associação de Especialistas Veterinários Espanhóis em Animais de Pequeno Porte (AVEPA) em Cirurgia de Tecidos Moles
- ♦ Mestrado em Metodologia da Investigação em Ciências da Saúde, Universidade Autónoma de Barcelona
- ♦ Especialista em Traumatologia e Cirurgia Ortopédica em Animais de Companhia, Universidade Complutense de Madrid
- ♦ Licenciatura em Cardiologia em Animais de Pequeno Porte, Universidade Complutense de Madrid
- ♦ Doutoramento e licenciatura em Medicina Veterinária, Universidade Complutense de Madrid
- ♦ Cursos de Cirurgia Laparoscópica e Toracoscópica, Centro de Mínima Invasión Jesús Usón Acreditado nas funções B, C, D e E de Animais de Experimentação pela Comunidade de Madrid
- ♦ Curso de Competências TIC para professores, UNED
- ♦ Membro do Comité Científico e atual Presidente do Grupo de Especialidade de Cirurgia de Tecidos Moles da Associação Espanhola de Veterinários de Animais de Pequeno Porte (AVEPA)

Professores

Dra. Milagros Hernández Bonilla

- ♦ Veterinária responsável pelo Serviço de Medicina Interna e Oncologia, Centro Veterinário La Salle
- ♦ Veterinária Geral em diferentes centros privados nas Astúrias
- ♦ Licenciatura em Medicina Veterinária, Universidade de León
- ♦ Mestrado em Investigação em Medicina Veterinária e CTA, Universidade de León
- ♦ General Practitioner Certificate Programme in Oncology, Improve International
- ♦ Membro de: Associação Veterinária de Especialistas em Animais de Pequeno Porte (AVEPA), Grupo de Especialistas em Oncologia Veterinária (GEVONC)

Dra. Paloma Jimena De Andrés Gamazo

- ♦ Veterinária especializada em Oncologia
- ♦ Responsável pelo Serviço de Diagnóstico Citológico e Oncologia Clínica, Hospital Veterinário Retiro
- ♦ Veterinária Especialista em Diagnóstico Anatomopatológico de Biópsias e Necrópsias do Serviço de Diagnóstico, Hospital Clínico Veterinário Complutense
- ♦ Veterinária Clínica do Serviço de Urgências e Hospitalização da Ervet Urgências Veterinárias, Hospital Veterinário Surbatán e Hospital Veterinário Archiduque Carlos.
- ♦ Responsável pela Conservação, Investigação e Educação no domínio da Medicina e Conservação de Animais Selvagens na Reserva del Castillo de las Guardas
- ♦ Autora de inúmeros artigos científicos em revistas de Patologia Veterinária
- ♦ Oradora em congressos e conferências nacionais e internacionais
- ♦ Doutoramento em Ciências Veterinárias, Universidade Complutense de Madrid
- ♦ Licenciatura em Medicina Veterinária, Universidade Complutense de Madrid
- ♦ Membro de: Grupos de Investigação da Universidade Complutense de Madrid

Dra. María Lorenzo Toja

- ♦ Veterinária especializada em Diagnóstico por Imagem
- ♦ Veterinária do Serviço de Diagnóstico por Imagem, Hospital Veterinário 4 de Octubre
- ♦ Veterinária do Serviço de Medicina Interna, Ecografia e Ecocardiografia, Clínica Veterinária Can y Cat
- ♦ Veterinária do Serviço de Cuidados Continuados, Hospital Veterinário Rof Codina
- ♦ Autora de inúmeras publicações especializadas
- ♦ Licenciatura em Medicina Veterinária, Universidade de Santiago de Compostela
- ♦ Mestrado em Investigação Básica e Aplicada em Ciências Veterinárias, Universidade de Santiago de Compostela

Dr. Jorge Álvarez Ibañez

- ♦ Responsável pelo Serviço de Neurologia e Neurocirurgia, Hospital Veterinário 4 de Octubre
- ♦ Responsável pelo Serviço de Neurologia e Neurocirurgia, Hospital Veterinário de San Fermín
- ♦ Licenciatura em Medicina Veterinária, Universidade de Santiago de Compostela
- ♦ Especialização em Neurologia, Neurocirurgia e Neuroimagem, Universidade do Luxemburgo, ESAVS Neurology na Suíça e Neurosurgery na Alemanha.
- ♦ Cursos de especialização e acreditação nas áreas da Neurologia, Neurocirurgia, Traumatologia e Ortopedia, Cirurgia Vasculare e de Intervenção e Cirurgia Geral
- ♦ Membro de: Grupos de Trabalho de Neurologia e Ortopedia da Associação de Veterinários Espanhóis Especialistas em Animais de Pequeno Porte (AVEPA), Grupo de Traumatologia e Ortopedia (GEVO)

Dr. Álvaro Gonzalez Villacieros

- ♦ Veterinário no Serviço de Anestesiologia e Reanimação, Hospital Veterinário 4 de Octubre
- ♦ Veterinário Especialista em Anestesiologia, Oftalmologia e Cuidados Intensivos, Clínica Veterinária Arealonga SL
- ♦ Médico Veterinário, Centro Veterinário de Ártabro
- ♦ Veterinário dos Departamentos de Urgência, Internamento, Cirurgia e Anestesia nos Servicios Veterinarios, SIL SL
- ♦ Licenciatura em Medicina Veterinária, Universidade de León
- ♦ Mestrado em Anestesiologia, Farmacologia e Terapêutica em Medicina Veterinária, CIU
- ♦ Pós-graduação em Clínica de Animais de Pequeno Porte, Universidade Autónoma de Barcelona
- ♦ Pós-graduação em Oftalmologia em Animais de Pequeno Porte, Universidade Complutense de Madrid

Dra. Paloma González de Ramos

- ♦ Diretora e responsável pelo Serviço de Anestesiologia e Reanimação, Hospital Veterinário 4 de Octubre
- ♦ Licenciatura em Medicina Veterinária, Universidade Alfonso X el Sabio
- ♦ Especialização em Anestesiologia, Reanimação e Terapia da Dor, Universidade Alfonso X el Sabio
- ♦ Estágio no Serviço de Anestesiologia e Reanimação, Hospital Veterinário da Universidade de Cornell, Nova Iorque
- ♦ Estágio no Serviço de Anestesiologia e Reanimação, Hospital Veterinário da Universidade de Berna, Suíça
- ♦ Membro de: Sociedade Espanhola de Anestesia e Analgesia Veterinária (SEAAV), Grupo de Trabalho de Anestesia da Associação de Veterinários Espanhóis Especialistas em Animais de Pequeno Porte (AVEPA).





“

Um impressionante corpo docente, composto por profissionais de diferentes áreas de especialização, que serão os seus professores durante a sua especialização: uma oportunidade única a não perder”

04

Estrutura e conteúdo

O conteúdo deste Curso de Especialização foi desenvolvido pelos diferentes especialistas envolvidos nesta capacitação, com um propósito claro: assegurar que os estudantes adquiram todas as competências necessárias para se tornarem verdadeiros peritos neste campo.

Uma especialização abrangente e bem estruturada que o conduzirá aos mais altos padrões de qualidade e sucesso.



“

Uma capacitação pedagógica muito completa, estruturada em unidades didáticas muito bem desenvolvidas, orientadas para uma aprendizagem compatível com a sua vida pessoal e profissional”

Módulo 1. Introdução à Oncologia. Etiologia, biologia e epidemiologia do cancro. Diagnóstico anatomopatológico

- 1.1. Etiologia do cancro
 - 1.1.1. Fatores genéticos
 - 1.1.2. Fatores químicos, físicos e hormonais
 - 1.1.3. Origem viral
- 1.2. Biologia do cancro. Metástases
 - 1.2.1. Ciclo celular normal
 - 1.2.2. Células tumorais
 - 1.2.3. Metástases
- 1.3. Epidemiologia e abordagem da Medicina baseada na evidência. Medicina translacional
 - 1.3.1. Termos epidemiológicos
 - 1.3.2. Fatores associados ao cancro
 - 1.3.3. Medicina translacional
- 1.4. Abordagem do doente com cancro (I)
 - 1.4.1. Visão geral do paciente com cancro
 - 1.4.2. Entrevista inicial
 - 1.4.3. Exame físico
- 1.5. Abordagem do doente com cancro (II)
 - 1.5.1. Técnicas de diagnóstico
 - 1.5.2. Abordagem terapêutica
 - 1.5.3. Patologias concomitantes
- 1.6. Citologia (I)
 - 1.6.1. Técnica de amostragem citológica
 - 1.6.2. Colorações mais frequentes no diagnóstico citológico
 - 1.6.3. Princípio da interpretação citológica
- 1.7. Citologia (II)
 - 1.7.1. Protocolo para o envio de amostras citológicas
 - 1.7.2. Tumores epiteliais
 - 1.7.3. Tumores mesenquimatosos

- 1.8. Citologia (III)
 - 1.8.1. Tumores de células redondas
 - 1.8.2. Tumores metastáticos e tumores esfoliantes das cavidades
 - 1.8.3. Interpretação do relatório da citologia
- 1.9. Anatomia patológica (I). Biópsia e encaminhamento de uma amostra
 - 1.9.1. Técnicas de biópsia
 - 1.9.2. Como submeter uma amostra de forma adequada?
 - 1.9.3. Interpretação do relatório histopatológico
- 1.10. Anatomia patológica (II). Interpretação do relatório histológico
 - 1.10.1. Técnicas de imunohistoquímica e de biologia molecular
 - 1.10.2. Utilidade e vantagens para o tratamento oncológico
 - 1.10.3. Marcadores tumorais

Módulo 2. Diagnóstico de cancro. Técnicas de diagnóstico por imagem e moleculares. Quimioterapia, eletroquimioterapia e terapia molecular/direcionada

- 2.1. Diagnóstico por imagem no paciente com cancro (I)
 - 2.1.1. Introdução às técnicas de imagem em Oncologia
 - 2.1.1.1. Radiologia
 - 2.1.1.2. Ecografia
 - 2.1.1.3. Tomografia computadorizada
 - 2.1.1.4. Ressonância magnética
- 2.2. Diagnóstico por imagem no paciente com cancro (II)
 - 2.2.1. Técnicas de diagnóstico por imagem em neoplasias do sistema digestivo
 - 2.2.2. Técnicas de diagnóstico por imagem em neoplasias do aparelho respiratório
 - 2.2.3. Técnicas de diagnóstico por imagem em neoplasias do sistema urinário
 - 2.2.4. Técnicas de diagnóstico por imagem em neoplasias hepatopoiéticas
- 2.3. Diagnóstico por imagem no paciente com cancro (III)
 - 2.3.1. Técnicas de diagnóstico por imagem em neoplasias cutâneas
 - 2.3.2. Técnicas de diagnóstico por imagem em neoplasias do sistema nervoso
 - 2.3.3. Técnicas de diagnóstico por imagem em neoplasias musculoesqueléticas



- 2.4. Diagnóstico molecular
 - 2.4.1. Técnicas de diagnóstico molecular
 - 2.4.2. Quantificação e expressão genética
 - 2.4.3. Terapia personalizada do cancro
- 2.5. Princípios da cirurgia oncológica (I)
 - 2.5.1. Considerações pré-cirúrgicas
 - 2.5.2. Abordagem pré-cirúrgica
 - 2.5.3. Recolha de amostras e biópsias
- 2.6. Princípios da cirurgia oncológica (II)
 - 2.6.1. Considerações cirúrgicas
 - 2.6.2. Definição de margens cirúrgicas
 - 2.6.3. Cirurgias citoredutoras e paliativas
 - 2.6.4. Considerações pós-operatórias
- 2.7. Quimioterapia (I)
 - 2.7.1. O que é a quimioterapia?
 - 2.7.2. Dosagem
 - 2.7.3. Características das espécies
- 2.8. Quimioterapia (II)
 - 2.8.1. Antibióticos antitumorais
 - 2.8.2. Agentes alquilantes
 - 2.8.3. Inibidores de utilização
- 2.9. Eletroquimioterapia
 - 2.9.1. Bases da eletroquimioterapia
 - 2.9.2. Aplicações da eletroquimioterapia
 - 2.9.3. Novos horizontes
- 2.10. Terapia molecular/dirigida
 - 2.10.1. Terapia génica
 - 2.10.2. Inibidores da tirosina-quinase
 - 2.10.3. Terapia angiogénica
 - 2.10.4. Terapia metronómica
 - 2.10.5. Agentes terapêuticos emergentes

Módulo 3. Tratamento do paciente com cancro. Radioterapia, imunoterapia, oncologia intervencionista. Complicações da terapia oncológica. Cuidados paliativos

- 3.1. Radioterapia (I)
 - 3.1.1. Princípios de radiação dos tecidos biológicos
 - 3.1.2. Radiação estereotáxica
 - 3.1.3. Dose biologicamente eficaz
- 3.2. Radioterapia (II)
 - 3.2.1. Radioterapia paliativa
 - 3.2.2. Tumores frequentemente tratados com radioterapia
- 3.3. Imunoterapia
 - 3.3.1. Controlo do sistema imunitário
 - 3.3.2. Terapias de controlo do sistema imunitário
 - 3.3.3. Terapia com anticorpos
 - 3.3.4. O futuro da imunoterapia
- 3.4. Oncologia intervencionista
 - 3.4.1. Material
 - 3.4.2. Intervenções vasculares
 - 3.4.3. Intervenções não vasculares
- 3.5. Complicações da terapia oncológica
 - 3.5.1. Efeitos secundários hematológicos
 - 3.5.2. Efeitos secundários digestivos
 - 3.5.3. Outros efeitos secundários
- 3.6. Síndromes paraneoplásicas
 - 3.6.1. O que é uma síndrome paraneoplásica?
 - 3.6.2. Hipercalcemia
 - 3.6.3. Outros
- 3.7. Urgências oncológicas
 - 3.7.1. O que é uma urgência oncológica?
 - 3.7.2. Urgências oncológicas mais frequentes
 - 3.7.3. Tratamento das urgências oncológicas



- 3.8. Comunicação com o dono
 - 3.8.1. Como dar a notícia?
 - 3.8.2. Como enfrentar o fim?
 - 3.8.3. Como cuidar de si emocionalmente?
- 3.9. Cuidados paliativos. Gestão da dor no paciente oncológico
 - 3.9.1. Mecanismos de geração de dor no paciente com cancro
 - 3.9.2. Avaliação da dor no paciente com cancro
 - 3.9.3. Tratamento da dor no paciente com cancro
- 3.10. Cuidados paliativos. Apoio nutricional para o doente com cancro
 - 3.10.1. Metabolismo no cancro
 - 3.10.2. Avaliação nutricional do doente com cancro
 - 3.10.3. Implementação de um plano nutricional para o doente com cancro

“*Uma experiência de aprendizagem única, fundamental e decisiva para impulsionar o seu desenvolvimento profissional*”



05

Metodologia

Este programa de capacitação oferece uma forma diferente de aprendizagem. A nossa metodologia é desenvolvida através de um modo de aprendizagem cíclico: **o Relearning**. Este sistema de ensino é utilizado, por exemplo, nas escolas médicas mais prestigiadas do mundo e tem sido considerado um dos mais eficazes pelas principais publicações, tais como a *New England Journal of Medicine*.



“

Descubra o Relearning, um sistema que abandona a aprendizagem linear convencional para o levar através de sistemas de ensino cíclicos: uma forma de aprendizagem que provou ser extremamente eficaz, especialmente em disciplinas que requerem memorização”

Na TECH utilizamos o Método de Caso

Numa dada situação, o que deve fazer um profissional? Ao longo do programa, será confrontado com múltiplos casos clínicos simulados baseados em pacientes reais, nos quais terá de investigar, estabelecer hipóteses e, finalmente, resolver a situação. Há abundantes provas científicas sobre a eficácia do método. Os especialistas aprendem melhor, mais depressa e de forma mais sustentável ao longo do tempo.

Com a TECH pode experimentar uma forma de aprendizagem que abala as fundações das universidades tradicionais de todo o mundo"



Segundo o Dr. Gérvas, o caso clínico é a apresentação anotada de um paciente, ou grupo de pacientes, que se torna um "caso", um exemplo ou modelo que ilustra alguma componente clínica peculiar, quer pelo seu poder de ensino, quer pela sua singularidade ou raridade. É essencial que o caso se baseie na vida profissional atual, tentando recriar as condições reais na prática profissional veterinária.

“

Sabia que este método foi desenvolvido em 1912 em Harvard para estudantes de direito? O método do caso consistia em apresentar situações reais complexas para que tomassem decisões e justificassem a forma de as resolver. Em 1924 foi estabelecido como um método de ensino padrão em Harvard”

A eficácia do método é justificada por quatro realizações fundamentais:

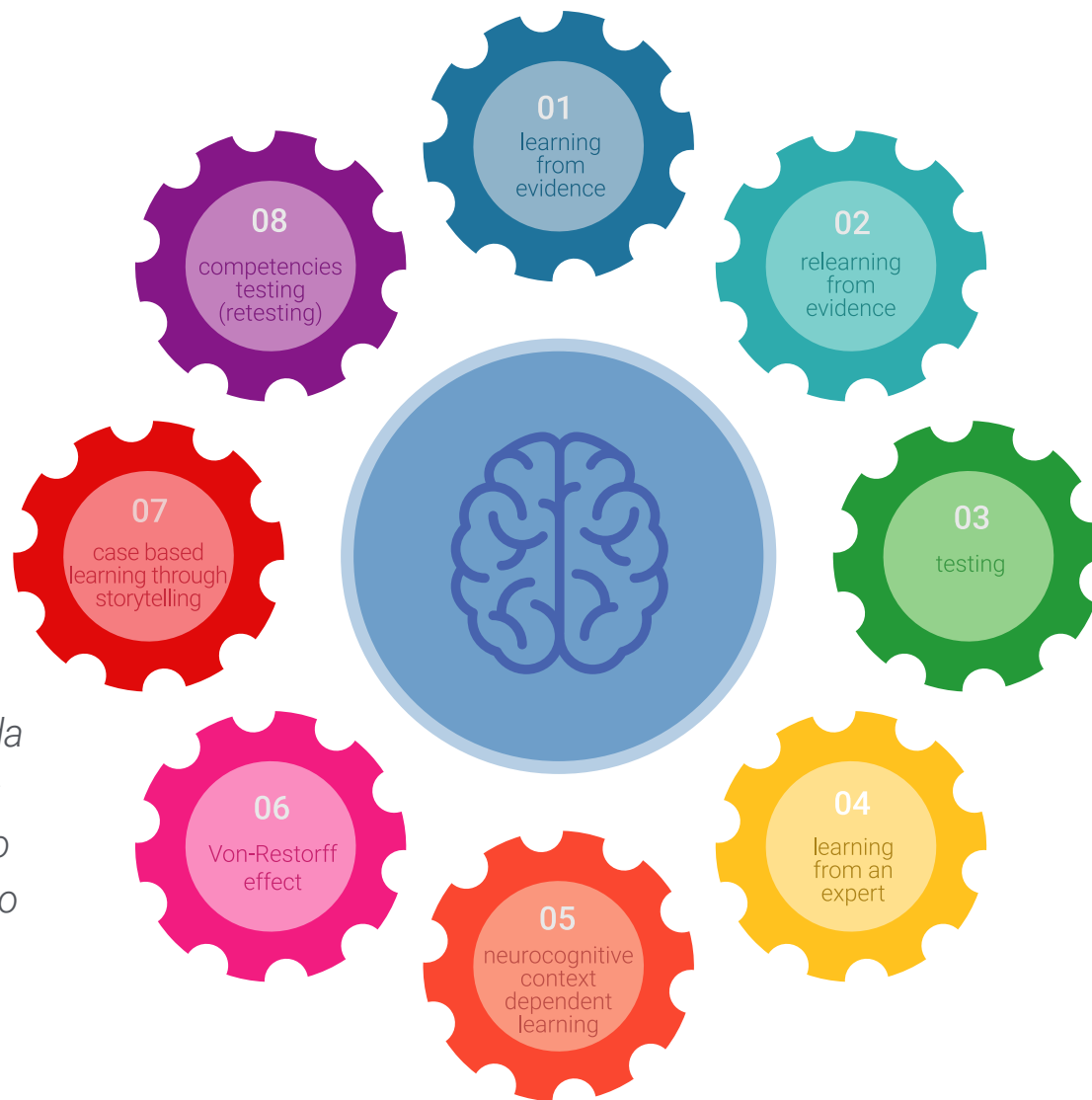
- 1 Os veterinários que seguem este método não só conseguem a assimilação de conceitos, mas também desenvolvem a sua capacidade mental através de exercícios para avaliar situações reais e aplicar os seus conhecimentos.
- 2 A aprendizagem é solidamente traduzida em competências práticas que permitem ao educador integrar melhor o conhecimento na prática diária.
- 3 A assimilação de ideias e conceitos é facilitada e mais eficiente, graças à utilização de situações que surgiram a partir de um ensino real.
- 4 O sentimento de eficiência do esforço investido torna-se um estímulo muito importante para o veterinário, o que se traduz num maior interesse pela aprendizagem e num aumento do tempo gasto a trabalhar no curso.



Relearning Methodology

A TECH combina eficazmente a metodologia do Estudo de Caso com um sistema de aprendizagem 100% online baseado na repetição, que combina 8 elementos didáticos diferentes em cada lição.

Melhoramos o Estudo de Caso com o melhor método de ensino 100% online: o Relearning.



O veterinário irá aprender através de casos reais e da resolução de situações complexas em ambientes de aprendizagem simulada. Estas simulações são desenvolvidas utilizando software de última geração para facilitar a aprendizagem imersiva.

Na vanguarda da pedagogia mundial, o método Relearning conseguiu melhorar os níveis globais de satisfação dos profissionais que concluem os seus estudos, no que diz respeito aos indicadores de qualidade da melhor universidade online do mundo (Universidade de Columbia).

Esta metodologia já formou mais de 65.000 veterinários com sucesso sem precedentes em todas as especialidades clínicas, independentemente da carga cirúrgica. A nossa metodologia de ensino é desenvolvida num ambiente altamente exigente, com um corpo estudantil universitário com um elevado perfil socioeconómico e uma idade média de 43,5 anos.

O Relearning permitir-lhe-á aprender com menos esforço e mais desempenho, envolvendo-o mais na sua capacitação, desenvolvendo um espírito crítico, defendendo argumentos e opiniões contrastantes: uma equação direta ao sucesso.

No nosso programa, a aprendizagem não é um processo linear, mas acontece numa espiral (aprender, desaprender, esquecer e reaprender). Portanto, cada um destes elementos é combinado de forma concêntrica.

A pontuação global do nosso sistema de aprendizagem é de 8,01, de acordo com os mais elevados padrões internacionais.



Este programa oferece o melhor material educativo, cuidadosamente preparado para profissionais:



Material de estudo

Todos os conteúdos didáticos são criados pelos especialistas que irão ensinar o curso, especificamente para o curso, para que o desenvolvimento didático seja realmente específico e concreto.

Estes conteúdos são depois aplicados ao formato audiovisual, para criar o método de trabalho online da TECH. Tudo isto, com as mais recentes técnicas que oferecem peças de alta-qualidade em cada um dos materiais que são colocados à disposição do aluno.



Últimas técnicas e procedimentos em vídeo

O TECH aproxima os estudantes das técnicas mais recentes, dos últimos avanços educacionais e da vanguarda das técnicas e procedimentos veterinários atuais. Tudo isto, na primeira pessoa, com o máximo rigor, explicado e detalhado para a assimilação e compreensão do estudante. E o melhor de tudo, pode observá-los quantas vezes quiser.



Resumos interativos

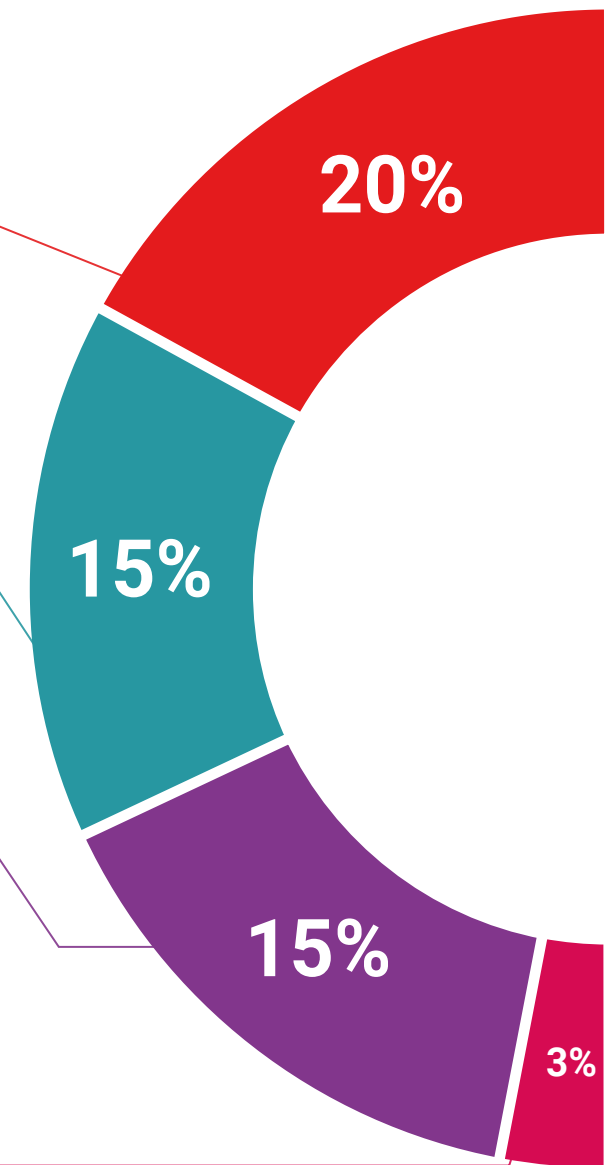
A equipa da TECH apresenta os conteúdos de uma forma atrativa e dinâmica em comprimidos multimédia que incluem áudios, vídeos, imagens, diagramas e mapas conceituais a fim de reforçar o conhecimento.

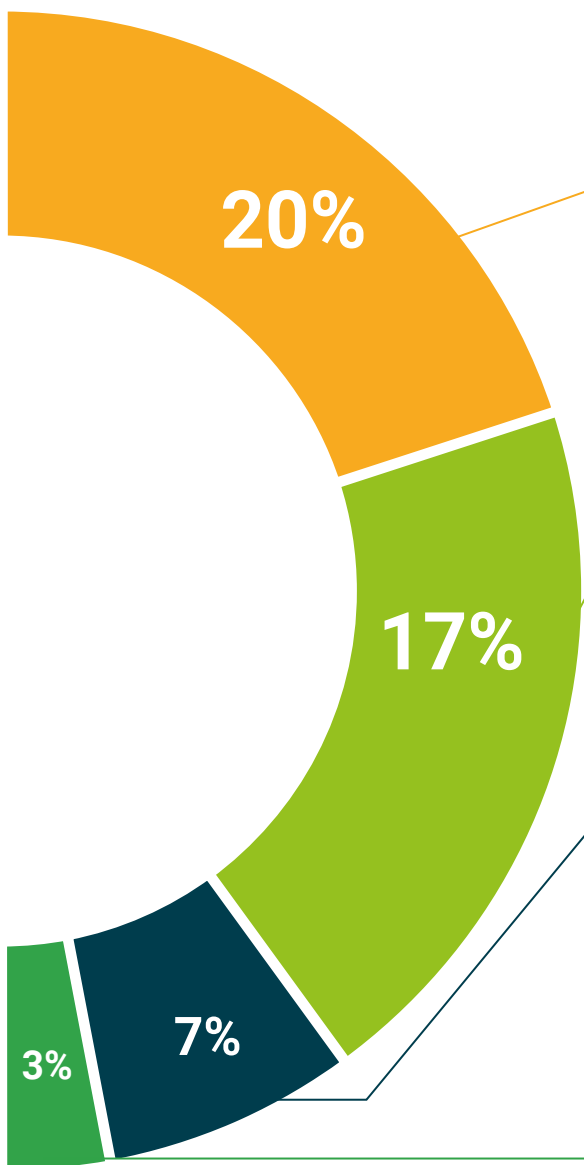
Este sistema educativo único para a apresentação de conteúdos multimédia foi premiado pela Microsoft como uma "História de Sucesso Europeu".



Leituras complementares

Artigos recentes, documentos de consenso e diretrizes internacionais, entre outros. Na biblioteca virtual da TECH o aluno terá acesso a tudo o que necessita para completar a sua capacitação





Análises de casos desenvolvidas e conduzidas por especialistas

A aprendizagem eficaz deve necessariamente ser contextual. Por esta razão, a TECH apresenta o desenvolvimento de casos reais nos quais o perito guiará o estudante através do desenvolvimento da atenção e da resolução de diferentes situações: uma forma clara e direta de alcançar o mais alto grau de compreensão.



Testing & Retesting

Os conhecimentos do aluno são periodicamente avaliados e reavaliados ao longo de todo o programa, através de atividades e exercícios de avaliação e auto-avaliação, para que o aluno possa verificar como está a atingir os seus objetivos.



Masterclasses

Existem provas científicas sobre a utilidade da observação por terceiros especializados. O denominado Learning from an Expert constrói conhecimento e memória, e gera confiança em futuras decisões difíceis.



Guias rápidos de atuação

A TECH oferece os conteúdos mais relevantes do curso sob a forma de folhas de trabalho ou guias de ação rápida. Uma forma sintética, prática e eficaz de ajudar os estudantes a progredir na sua aprendizagem.



06

Certificação

O Curso de Especialização em Oncologia Clínica de Animais de Pequeno Porte garante, para além do conteúdo mais rigoroso e atualizado, o acesso a um Curso de Especialização emitido pela TECH Universidade Tecnológica.



“

Conclua este plano de estudos com sucesso e receba o seu certificado sem sair de casa e sem burocracias”

Este **Curso de Especialização em Oncologia Clínica de Animais de Pequeno Porte** conta com o conteúdo científico mais completo e atualizado do mercado.

Uma vez aprovadas as avaliações, o aluno receberá por correio, com aviso de receção, o certificado* correspondente ao título de **Curso de Especialização** emitido pela **TECH Universidade Tecnológica**.

Este certificado contribui significativamente para o desenvolvimento da capacitação continuada dos profissionais e proporciona um importante valor para a sua capacitação universitária, sendo 100% válido e atendendo aos requisitos normalmente exigidos pelas bolsas de emprego, concursos públicos e avaliação de carreiras profissionais.

Certificação: **Curso de Especialização em Oncologia Clínica de Animais de Pequeno Porte**

ECTS: **18**

Carga horária: **450 horas**



*Apostila de Haia: Caso o aluno solicite que o seu certificado seja apostilado, a TECH EDUCATION providenciará a obtenção do mesmo com um custo adicional.



Curso de Especialização Oncologia Clínica de Animais de Pequeno Porte

- » Modalidade: online
- » Duração: 6 meses
- » Certificação: TECH Universidade Tecnológica
- » Créditos: 18 ECTS
- » Tempo Dedicado: 16 horas/semana
- » Horário: ao seu próprio ritmo
- » Exames: online

Curso de Especialização

Oncologia Clínica de Animais de Pequeno Porte

