

Curso de Especialização

Psicologia da Aprendizagem em Terapias Assistidas por Animais



Curso de Especialização Psicologia da Aprendizagem em Terapias Assistidas por Animais

- » Modalidade: Online
- » Duração: 6 meses
- » Certificação: TECH Universidade Tecnológica
- » Créditos: 18 ECTS
- » Horário: Ao seu próprio ritmo
- » Exames: Online

Acesso ao site: www.techtute.com/pt/medicina-veterinaria/curso-especializacao/curso-especializacao-psicologia-aprendizagem-terapias-assistidas-animais

Índice

01

Apresentação

pág. 4

02

Objetivos

pág. 8

03

Direção do curso

pág. 12

04

Estrutura e conteúdo

pág. 16

05

Metodologia

pág. 22

06

Certificação

pág. 30

01

Apresentação

Uma das áreas em que as Terapias Assistidas por Animais estão a demonstrar os resultados mais eficazes é na prática da Psicologia, uma vez que podem ajudar ativamente a melhorar aspetos da vida a nível geral e específico, tendo em conta os recursos necessários para as realizar de forma eficiente, alcançando os objetivos propostos e a generalização dos mesmos na vida quotidiana. Por conseguinte, esta especialização académica centrar-se-á em dotar o veterinário de competências para trabalhar eficazmente, aplicando e concebendo terapias baseadas na psicologia. Também permitirá ao estudante analisar os antecedentes teóricos da aprendizagem, os seus tipos, os mecanismos que permitem a sua ocorrência, os programas que contribuem para o seu desenvolvimento e atualização, bem como a sua relação com outros processos.





“

*Torne-se um verdadeiro perito na matéria,
frequentando esta especialização
acadêmica da TECH”*

O estudo do comportamento é um dos principais interesses do ser humano desde o momento em que começa a relacionar-se com o mundo. No campo das Terapias Assistidas por Animais, a aprendizagem assume um papel central para facilitar o processo de adaptação às exigências do ambiente em que os organismos se desenvolvem gradualmente durante o seu ciclo de vida e fornece-lhes as ferramentas para construir relações com cada elemento que os rodeia (objetos, animais, pessoas, etc.), bem como para compreender como agir em diferentes situações e cenários.

Neste Curso de Especialização em Psicologia da Aprendizagem, o médico veterinário será capaz de desenvolver uma metodologia estruturada de Intervenção Assistida por Animais ajustada a cada utente (paciente ou aluno) com objetivos claros e alcançáveis. Aborda as diversidades funcionais ou patologias que os utentes podem apresentar e determina a abordagem terapêutica ou educativa necessária para cada um deles com argumentos e evidência científica antes de escolher o tipo de intervenção a aplicar.

O aluno desenvolverá competências transversais a nível teórico e prático, específicas tanto para a terapia com diferentes tipos de pacientes como para o manuseamento de animais mais comuns utilizados nas IAA.

Terá também a capacidade de desenvolver metodologias de Terapia Assistida baseadas em objetivos específicos para cada paciente ou de envolver uma metodologia sistemática que garanta a aprendizagem.

Este Curso de Especialização aborda as diferenças fundamentais entre as Intervenções Assistidas por Animais (IAA) ou as Terapias Assistidas por Animais (TAA), por oposição às Atividades Assistidas por Animais (AAA) no mundo profissional.

Fornecerá também uma base sólida para argumentar e justificar a utilização responsável de alguns animais para Intervenções Assistidas sem afetar o bem-estar de todos os intervenientes na atividade.

Este **Curso de Especialização em Psicologia da Aprendizagem em Terapias Assistidas por Animais** conta com o conteúdo científico mais completo e atualizado do mercado. As suas principais características são:

- ◆ O desenvolvimento de casos práticos apresentados por especialistas em Terapias Assistidas por Animais
- ◆ Os conteúdos gráficos, esquemáticos e predominantemente práticos com que está concebido fornecem informações científicas e práticas sobre as disciplinas que são essenciais para a prática profissional
- ◆ As novidades sobre a Terapias Assistidas por Animais
- ◆ Os exercícios práticos onde o processo de autoavaliação pode ser efetuado a fim de melhorar a aprendizagem
- ◆ Destaque especial para as metodologias inovadoras em Terapias Assistidas por Animais
- ◆ As aulas teóricas, perguntas ao especialista, fóruns de discussão sobre temas controversos e atividades de reflexão individual
- ◆ A disponibilidade de acesso aos conteúdos a partir de qualquer dispositivo fixo ou portátil com ligação à Internet



Uma opção académica de alto nível, concebida por profissionais de prestígio internacional"

“

O Curso de Especialização concebido pela TECH é, sem dúvida, a melhor opção para quem pretende especializar-se em Terapias Assistidas por Animais no domínio da Psicologia com maiores garantias de sucesso”

O corpo docente do Curso de Especialização inclui profissionais do setor, que trazem a sua experiência profissional para esta especialização, para além de especialistas reconhecidos de sociedades de referência e universidades de prestígio.

O seu conteúdo multimédia, desenvolvido com a mais recente tecnologia educativa, irá permitir que o profissional tenha acesso a uma aprendizagem situada e contextual, isto é, um ambiente de simulação que proporcionará uma capacitação imersiva, programada para praticar em situações reais.

Esta especialização foi concebida tendo por base uma Aprendizagem Baseada em Problemas, através da qual o especialista deve tentar resolver as diferentes situações da prática profissional que surgem ao longo do Curso de Especialização. Para o fazer, o profissional será assistido por um sistema inovador de vídeo interativo criado por especialistas reconhecidos e com experiência em Terapias Assistidas por Animais.

Este Curso de Especialização conta com o melhor material didático, o que lhe permitirá realizar um estudo contextual que facilitará a sua aprendizagem.

Tratando-se de um curso de atualização 100% online, poderá conciliar os seus estudos com a sua profissão enquanto aumenta os seus conhecimentos neste campo.



02 Objetivos

O principal objetivo desta especialização acadêmica é ajudar os veterinários a compreender a importância e o sucesso das Terapias Assistidas por Animais para pessoas com problemas psicológicos. Assim, após completar o Curso de Especialização, o profissional será plenamente capaz de conceber e implementar este tipo de intervenções, oferecendo condições ótimas tanto para o animal como para o beneficiário da terapia. Isto não só aumentará as competências profissionais do aluno, como também o tornará um profissional de primeira categoria.





“

Transforme a sua carreira e torne-se um ator-chave na Terapia Assistida por Animais numa perspetiva psicológica”



Objetivos gerais

- ♦ Analisar a mudança holística nas pessoas através da Terapia Assistida por Animais (TAA)
- ♦ Determinar a necessidade de uma equipa multidisciplinar em Intervenções Assistidas por Animais (IAA9)
- ♦ Desenvolver o quadro legal para a criação de uma entidade de IAA
- ♦ Demonstrar, com base em teorias e investigações científicas, como alguns animais têm a capacidade filogenética e ontogenética de gerar comportamentos de afiliação com os seres humanos, a ponto de desenvolverem uma ligação estável
- ♦ Analisar a importância que os humanos dão à vida de cada espécie com que trabalham a partir da conceção do bem-estar gerado e da ética responsável que os compromete
- ♦ Identificar a importância da interação positiva entre animais e pessoas, reconhecendo o papel que cada um desempenha nessa interação e na formação equilibrada do par adestrador-animal
- ♦ Justificar a posição e a decisão de escolher uma determinada espécie num Programa de Intervenção Assistida em comparação com outros tipos de métodos que não envolvam animais
- ♦ Desenvolver o processo de aprendizagem
- ♦ Analisar as bases teóricas e práticas da aprendizagem
- ♦ Rever os principais mecanismos de mudança na aprendizagem
- ♦ Apresentar o estado atual e as perspetivas futuras dos estudos sobre a aprendizagem





Objetivos específicos

Módulo 1. Terapias assistidas por animais

- ♦ Determinar as diferenças entre IAA, AAA e PAR
- ♦ Analisar o passado das Terapias Assistidas por Animais para desenvolver investigações futuras
- ♦ Estabelecer o *Coaching* Assistido por Animais e a psicoterapia como uma parte importante das Terapias Assistidas por Animais
- ♦ Examinar a legislação pertinente para a criação de uma entidade de IAA
- ♦ Desenvolver o que fazer em caso de acidentes e como os prevenir

Módulo 2. Fundamentos de antrozoologia

- ♦ Compilar as diferentes teorias sobre como, quando e porquê surgiu a domesticação de certos animais
- ♦ Demonstrar, através da ciência baseada na evidência, como são geradas as capacidades cognitivas de certos animais
- ♦ Determinar a importância de proporcionar qualidade de vida e bem-estar aos animais com que trabalhamos
- ♦ Avaliar as diferentes posições ideológicas sobre o tratamento ético dos animais, os seus direitos e os deveres que temos para com eles
- ♦ Estabelecer o impacto causado pelo ser humano na manipulação de espécies selvagens e na degradação dos seus ambientes naturais
- ♦ Analisar o papel que os animais de companhia, e em particular os animais de Intervenções Assistidas, podem desempenhar em diferentes grupos populacionais humanos
- ♦ Abordar os aspetos emocionais da morte de um animal de companhia para o ambiente familiar

Módulo 3. Psicologia da aprendizagem

- ♦ Desenvolver os principais paradigmas do processo de aprendizagem
- ♦ Determinar o comportamento como eixo principal da aprendizagem
- ♦ Analisar, de forma precisa, os conceitos de reforço e de castigo
- ♦ Examinar os principais programas de reforço
- ♦ Compreender a importância da extinção e do esquecimento como processo de aprendizagem
- ♦ Explorar as bases neurobiológicas da aprendizagem
- ♦ Distinguir a importância da cognição no processo de aprendizagem

03

Direção do curso

O corpo docente do Curso inclui especialistas de diferentes áreas relacionadas com a Psicologia da Aprendizagem em Terapias Assistidas por Animais. Assim, se o aluno decidir frequentar este Curso de Especialização, contará com a experiência e o prestígio de profissionais da área da Medicina Veterinária e da Psicologia, que o ajudarão a compreender melhor o funcionamento das Intervenções Assistidas por Animais aos pacientes com patologias psicológicas diversas, compreendendo melhor as condições e características para as quais estas intervenções têm uma maior taxa de resultados positivos.



“

Os profissionais líderes na área juntaram-se para lhe dar a conhecer os últimos desenvolvimentos em Terapia Assistidas por Animais no domínio da Psicologia”

Direção



Dr. Óscar Fabián Alarcón Rodríguez

- Etologista Veterinário responsável pelas consultas da especialidade e avaliador para a seleção de cães para Intervenções Assistidas, Centro Canino da Cruz Vermelha
- Formação e cuidados veterinários para os cães do centro de dia, Centro Canino GOpet
- Cuidados e gestão de equídeos e aves de rapina Prestou também apoio em intervenções com animais para pessoas com diversidades funcionais, Associação Teanima
- Cuidado, treino e manuseamento das aves de rapina do jardim zoológico, Weltvogelpark
- Planeamento e implementação de Terapias Assistidas por Caninos e Equinos, Centro Colombiano de Estimulação Neurosensorial (CECOEN)
- Mestrado em Intervenção Assistida por Animais e Etologia Aplicada, Universidade Autónoma de Madrid
- Licenciatura em Etologia Clínica, Centro de Especialidades Médicas Veterinárias (CEMV) (2015-2017), em Buenos Aires, Argentina
- Médico Veterinário e Zootecnista, Fundação Universidade San Martín (2001-2006), em Bogotá, Colômbia
- T.A.C. Norte Cursos de formação na especialidade de Intervenção Assistida por Cães,
- Centro Canino da Cruz Vermelha, Formação em treino de cães e Intervenção Assistida por Cães, Centro de dia para cães AMKA, Formação em Etologia e Adestramento de Cães



Sra. Marisol Fernández Puyot

- ♦ Coordenadora de Terapias Assistidas por Animais
- ♦ Coordenadora das sessões de terapia para os utentes, antes da pandemia até 120 terapias assistidas por animais por mês com cães, cavalos, aves de rapina e mamíferos de pequeno porte
- ♦ Dirige uma equipa multidisciplinar composta por psicólogos, fisioterapeutas, técnicos de Terapias Assistidas por Animais, guias equestres, adestradores, tratadores de estábulos, etc. Uma equipa de 9 pessoas
- ♦ Colaboradora e voluntária da Associação PE&CO
- ♦ Fundadora e criadora da Associação Teanima
- ♦ Terapia Assistida por Animais, Universidade Complutense de Madrid
- ♦ Orientadora de estagiários da Associação Teanima para licenciados em TAFAD e TECO de diferentes institutos da Comunidade de Madrid e para licenciados em Sociologia e Pedagogia da Universidade Complutense de Madrid

04

Estrutura e conteúdo

A estrutura dos conteúdos foi concebida pelos melhores profissionais do setor das Terapias Assistidas por Animais, com vasta experiência e reconhecido prestígio na profissão, apoiada pelo volume de casos revistos, estudados e diagnosticados, e com um vasto conhecimento das novas tecnologias aplicadas à Medicina Veterinária. Isto assegura ao aluno que, após a conclusão da especialização, estará plenamente qualificado para trabalhar com Intervenções Assistidas por Animais a partir de uma abordagem multidisciplinar que beneficia tanto o ser humano como o animal.





“

Conteúdos de primeira classe, concebidos com o máximo rigor e destinados a capacitar os melhores veterinários do setor”

Módulo 1. Terapias assistidas por animais

- 1.1. Terapias assistidas por animais
 - 1.1.1. Intervenções Assistidas por Animais (IAA), Terapias Assistidas por Animais (TAA), Educação Assistida por Animais (EAA), Programa Animal Residente (PAR)
 - 1.1.2. Atividade Assistida por Animais (AAA)
 - 1.1.3. Terminologia do utente
 - 1.1.4. Animais coterapeutas
 - 1.1.5. Investigação
- 1.2. Equipa multidisciplinar
 - 1.2.1. Terapeuta ocupacional
 - 1.2.2. Psicólogo
 - 1.2.3. Pedagogo
 - 1.2.4. Fisioterapeuta
 - 1.2.5. Técnico treinador, guia equestre
- 1.3. História das Intervenções Assistidas por Animais
 - 1.3.1. Cronologia
 - 1.3.2. Desenvolvimento das TAA
 - 1.3.3. Projeção do futuro
- 1.4. *Coaching* Assistido por Animais
 - 1.4.1. Diferenças entre *coaching* e psicoterapia
 - 1.4.2. Animais para *coaching*
 - 1.4.3. Objetivos a abordar no *coaching* assistido por cavalos
 - 1.4.4. Objetivos a abordar no *coaching* assistido por aves de rapina
- 1.5. Legislação
 - 1.5.1. Necessidade de regulamentação das TAA
 - 1.5.2. Necessidade de formação homologada
 - 1.5.3. Legislação na Europa
 - 1.5.4. Legislação na América
- 1.6. Criação de uma entidade na IAA
 - 1.6.1. Forma jurídica
 - 1.6.2. Contratação de uma equipa multidisciplinar e de clientes
 - 1.6.3. Fidelização do cliente
 - 1.6.4. Instalações e sede social
- 1.7. Programa de voluntariado e estagiários
 - 1.7.1. Contratos/acordos de voluntariado com as universidades
 - 1.7.2. Fidelidade dos voluntários
 - 1.7.3. Formação
 - 1.7.4. Seguros
- 1.8. Prevenção de riscos laborais
 - 1.8.1. Vestuário de trabalho
 - 1.8.2. Placas de informação
 - 1.8.3. Protocolo Covid
 - 1.8.4. Extintores de incêndio
 - 1.8.5. Primeiros socorros
- 1.9. Licenças e autorizações
 - 1.9.1. Registo de Atividade Pecuária (REAP), núcleo zoológico
 - 1.9.2. Lei da Proteção de Dados
 - 1.9.3. Licenças sócio-sanitárias
 - 1.9.4. Licenças federativas
- 1.10. Regulamento relativo aos animais de Terapia Assistida
 - 1.10.1. Responsabilidade civil e penal
 - 1.10.2. Maus tratos a animais
 - 1.10.3. Bem-estar dos animais durante o transporte
 - 1.10.4. Rastreio veterinário
 - 1.10.5. Tratamento de cadáveres



Módulo 2. Fundamentos de antrozoologia

- 2.1. Processo de domesticação
 - 2.1.1. Teorias da domesticação
 - 2.1.2. Dados científicos sobre domesticação
 - 2.1.3. Importância da domesticação
- 2.2. Etologia cognitiva
 - 2.2.1. A memória
 - 2.2.2. Cognição espacial
 - 2.2.3. Categorização
 - 2.2.4. Processos de comunicação interespécies
 - 2.2.5. Estado de consciência
 - 2.2.6. Relação de quantidades
 - 2.2.7. Utilização de ferramentas
- 2.3. Desenvolvimento do vínculo com os animais
 - 2.3.1. Teoria do apego
 - 2.3.2. Sincronização dos comportamentos
 - 2.3.3. Sentimento empático
- 2.4. Bem-estar animal
 - 2.4.1. As cinco liberdades dos animais
 - 2.4.2. Os 5 domínios do bem-estar animal
 - 2.4.3. Enriquecimento ambiental
 - 2.4.4. Métodos de medição do bem-estar animal
 - 2.4.5. Conceito de "One health one welfare"
- 2.5. Bioética animal
 - 2.5.1. Principais posições em matéria de Bioética
 - 2.5.2. A utilização de animais nas IAA. Justificação
 - 2.5.3. Os animais como vítimas de maus tratos
- 2.6. Posse responsável
 - 2.6.1. Aquisição e compromissos de um animal de companhia para intervenções
 - 2.6.2. Direitos e deveres civis dos proprietários de animais de intervenção
 - 2.6.3. Criação responsável
 - 2.6.4. Cães de trabalho
 - 2.6.5. Famílias multiespécies

- 2.7. Impacto humano nos sistemas ecológicos
 - 2.7.1. Tráfico de espécies
 - 2.7.2. Conservação das espécies
 - 2.7.3. Riscos de perda de um animal em cativeiro
 - 2.7.4. Tornar-se um animal de companhia
- 2.8. O papel dos animais de companhia para as crianças
 - 2.8.1. Acompanhamento na interação da criança com o animal
 - 2.8.2. Os animais como facilitadores da aprendizagem das crianças
 - 2.8.3. A utilização de animais nos centros de educação infantil
- 2.9. O papel dos animais de companhia para os idosos
 - 2.9.1. A solidão nos idosos
 - 2.9.2. Acompanhamento na interação do idoso com o animal
 - 2.9.3. Os animais como apoio ao exercício físico e mental dos idosos
 - 2.9.4. A utilização de animais nos centros geriátricos
- 2.10. Luto humano pela perda de animais de companhia
 - 2.10.1. Tanatologia veterinária
 - 2.10.2. Eutanásia, ortotanásia e distanásia
 - 2.10.3. Apoio emocional guiado

Módulo 3. Psicologia da aprendizagem

- 3.1. Psicologia da aprendizagem
 - 3.1.1. Contexto histórico: do estudo da mente aos reflexos.
 - 3.1.2. O que nos torna inteligentes? A importância dos estudos comparativos entre animais e seres humanos
 - 3.1.2.1. Modelos animais: tipos e razões de utilização
 - 3.1.2.2. Paradigmas de avaliação e de medição
 - 3.1.3. Aprendizagem e cognição: pontos comuns e distinções
- 3.2. O comportamento no centro da aprendizagem
 - 3.2.1. A natureza dos reflexos
 - 3.2.2. Habituação vs. Sensibilização
 - 3.2.2.1. Teoria do duplo processo
 - 3.2.3. Emoções. Teoria do processo de oposição

- 3.3. Condicionamento clássico: estudo da aprendizagem
 - 3.3.1. Pavlov e os seus contributos
 - 3.3.1.1. Condicionamento excitatório
 - 3.3.1.2. Condicionamento inibitório
 - 3.3.2. Mecanismos de ação
 - 3.3.2.1. Intensidade, saliência, relevância e pertinência
 - 3.3.2.2. Teoria da força biológica
 - 3.3.2.3. Modelo de substituição do estímulo
 - 3.3.2.4. Efeito de bloqueio
 - 3.3.2.5. Rescorla e Wagner: modelo e aplicação
- 3.4. Condicionamento operante: a instrumentalização do comportamento
 - 3.4.1. Procedimento instrumental
 - 3.4.1.1. Reforço
 - 3.4.1.2. Castigo
 - 3.4.1.3. Estímulo e resposta
 - 3.4.1.4. Contingência
 - 3.4.2. Mecanismos de motivação
 - 3.4.2.1. Associação e lei do efeito
 - 3.4.2.2. Recompensa e expectativas
 - 3.4.2.3. Regulação do comportamento
 - 3.4.3. Contributos de Skinner para a aprendizagem e os estudos comportamentais
- 3.5. A relevância dos estímulos
 - 3.5.1. Discriminação e resposta diferencial
 - 3.5.2. Generalização e gradientes
 - 3.5.3. Controlo dos estímulos
 - 3.5.3.1. Capacidade sensorial e orientação do estímulo
 - 3.5.3.2. Equivalência dos estímulos
 - 3.5.3.3. Pistas de contexto e relações condicionais

- 3.6. Programas de treino em condicionamento operante
 - 3.6.1. Treino da recompensa
 - 3.6.1.1. Simples
 - 3.6.1.1.1. Razão fixa
 - 3.6.1.1.2. Razão variável
 - 3.6.1.1.3. Intervalo fixo
 - 3.6.1.1.4. Intervalo variável
 - 3.6.1.2. Complexos
 - 3.6.1.3. Simultâneos
 - 3.6.2. Treino de castigo
 - 3.6.3. Treino de fuga e de evitamento
 - 3.6.4. Treino da omissão (castigo)
- 3.7. Aprender a desaprender: extinção
 - 3.7.1. Efeitos de um procedimento de extinção
 - 3.7.1.1. Recuperação espontânea
 - 3.7.1.2. Renovação
 - 3.7.1.3. Reintegração e restabelecimento
 - 3.7.2. Associações inibitórias e efeitos paradoxais
 - 3.7.3. Impacto do reforço parcial
 - 3.7.4. Resistência à mudança
- 3.8. O papel da cognição na aprendizagem
 - 3.8.1. Paradigmas e mecanismos da memória
 - 3.8.1.1. Memória de trabalho
 - 3.8.1.2. Memória de referência
 - 3.8.1.3. Memória espacial
 - 3.8.1.4. Aquisição e codificação
 - 3.8.1.5. Retenção e recuperação
 - 3.8.2. Esquecimento
 - 3.8.2.1. Interferência proativa
 - 3.8.2.2. Interferência retroativa
 - 3.8.2.3. Amnésia retrógrada
 - 3.8.3. Categorização da aprendizagem na cognição
- 3.9. Bases neurocientíficas da aprendizagem
 - 3.9.1. Períodos sensíveis
 - 3.9.2. O cérebro e as áreas responsáveis pela aprendizagem
 - 3.9.3. O papel das funções executivas
 - 3.9.3.1. Controlo inibitório
 - 3.9.3.2. Memória de trabalho
 - 3.9.4. Plasticidade neuronal e flexibilidade cognitiva
 - 3.9.5. O papel das emoções
- 3.10. Estado atual das investigações sobre a aprendizagem e perspetivas futuras
 - 3.10.1. O impacto da aprendizagem no desenvolvimento de problemas psicológicos e comportamentais nos seres humanos e nos animais
 - 3.10.2. Paradigmas da aprendizagem e do comportamento vs. modelos médicos e farmacológicos
 - 3.10.3. O estudo da aprendizagem e as suas aplicações em contextos terapêuticos e de prestação de cuidados



*Esta especialização académica
permitir-lhe-á progredir na sua carreira
de uma forma confortável"*

05 Metodologia

Este programa de capacitação oferece uma forma diferente de aprendizagem. A nossa metodologia é desenvolvida através de um modo de aprendizagem cíclico: **o Relearning**. Este sistema de ensino é utilizado, por exemplo, nas escolas médicas mais prestigiadas do mundo e tem sido considerado um dos mais eficazes pelas principais publicações, tais como a *New England Journal of Medicine*.



“

Descubra o Relearning, um sistema que abandona a aprendizagem linear convencional para o levar através de sistemas de ensino cíclicos: uma forma de aprendizagem que provou ser extremamente eficaz, especialmente em disciplinas que requerem memorização”

Na TECH utilizamos o Método de Caso

Numa dada situação, o que deve fazer um profissional? Ao longo do programa, será confrontado com múltiplos casos clínicos simulados baseados em pacientes reais, nos quais terá de investigar, estabelecer hipóteses e, finalmente, resolver a situação. Há abundantes provas científicas sobre a eficácia do método. Os especialistas aprendem melhor, mais depressa e de forma mais sustentável ao longo do tempo.

Com a TECH pode experimentar uma forma de aprendizagem que abala as fundações das universidades tradicionais de todo o mundo"



Segundo o Dr. Gérvas, o caso clínico é a apresentação anotada de um paciente, ou grupo de pacientes, que se torna um "caso", um exemplo ou modelo que ilustra alguma componente clínica peculiar, quer pelo seu poder de ensino, quer pela sua singularidade ou raridade. É essencial que o caso se baseie na vida profissional atual, tentando recriar as condições reais na prática profissional veterinária.

“

Sabia que este método foi desenvolvido em 1912 em Harvard para estudantes de direito? O método do caso consistia em apresentar situações reais complexas para que tomassem decisões e justificassem a forma de as resolver. Em 1924 foi estabelecido como um método de ensino padrão em Harvard”

A eficácia do método é justificada por quatro realizações fundamentais:

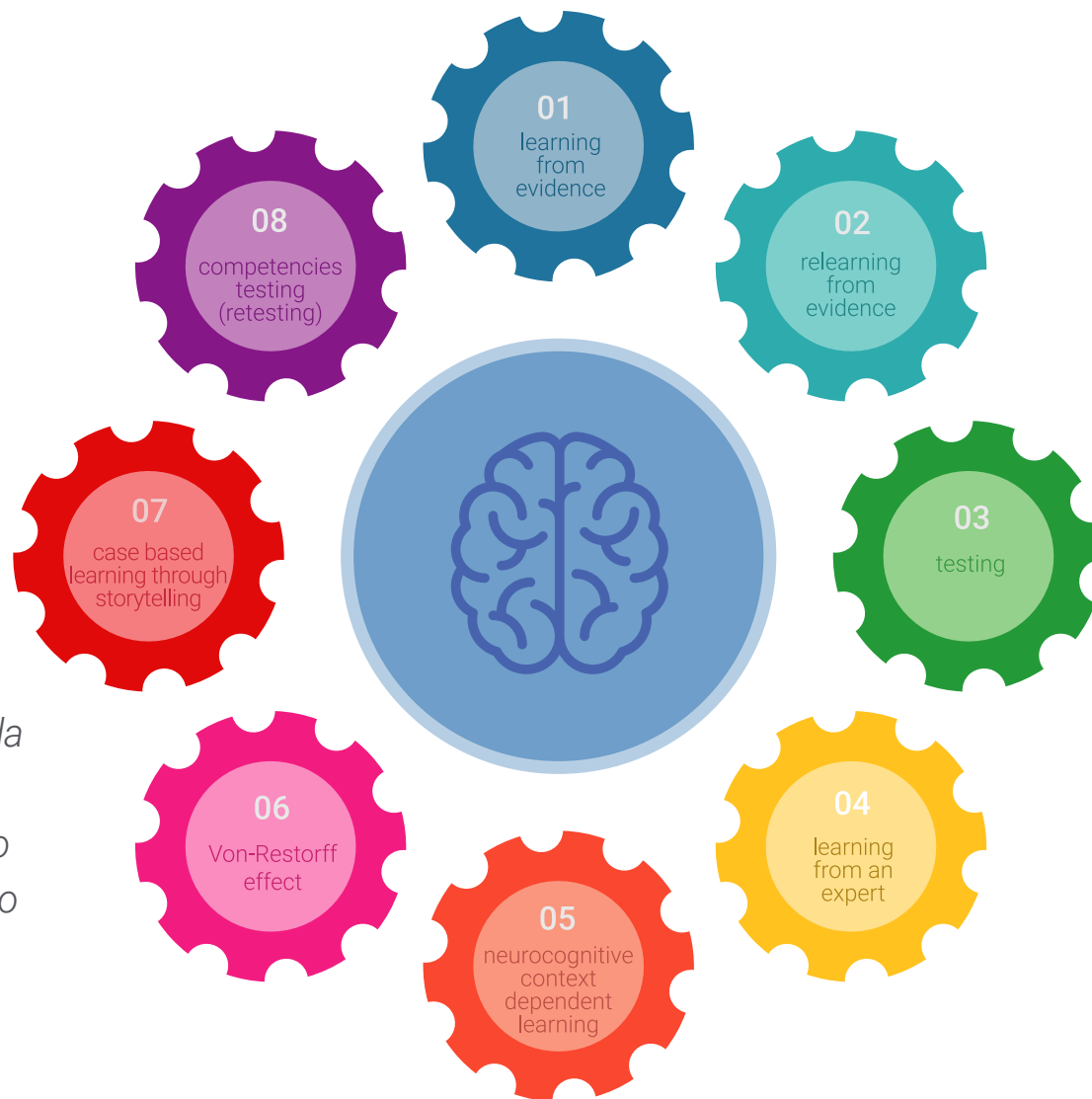
- 1 Os veterinários que seguem este método não só conseguem a assimilação de conceitos, mas também desenvolvem a sua capacidade mental através de exercícios para avaliar situações reais e aplicar os seus conhecimentos.
- 2 A aprendizagem é solidamente traduzida em competências práticas que permitem ao educador integrar melhor o conhecimento na prática diária.
- 3 A assimilação de ideias e conceitos é facilitada e mais eficiente, graças à utilização de situações que surgiram a partir de um ensino real.
- 4 O sentimento de eficiência do esforço investido torna-se um estímulo muito importante para o veterinário, o que se traduz num maior interesse pela aprendizagem e num aumento do tempo gasto a trabalhar no curso.



Relearning Methodology

A TECH combina eficazmente a metodologia do Estudo de Caso com um sistema de aprendizagem 100% online baseado na repetição, que combina 8 elementos didáticos diferentes em cada lição.

Melhoramos o Estudo de Caso com o melhor método de ensino 100% online: o Relearning.



O veterinário irá aprender através de casos reais e da resolução de situações complexas em ambientes de aprendizagem simulada. Estas simulações são desenvolvidas utilizando software de última geração para facilitar a aprendizagem imersiva.

Na vanguarda da pedagogia mundial, o método Relearning conseguiu melhorar os níveis globais de satisfação dos profissionais que concluem os seus estudos, no que diz respeito aos indicadores de qualidade da melhor universidade online do mundo (Universidade de Columbia).

Esta metodologia já formou mais de 65.000 veterinários com sucesso sem precedentes em todas as especialidades clínicas, independentemente da carga cirúrgica. A nossa metodologia de ensino é desenvolvida num ambiente altamente exigente, com um corpo estudantil universitário com um elevado perfil socioeconómico e uma idade média de 43,5 anos.

O Relearning permitir-lhe-á aprender com menos esforço e mais desempenho, envolvendo-o mais na sua capacitação, desenvolvendo um espírito crítico, defendendo argumentos e opiniões contrastantes: uma equação direta ao sucesso.

No nosso programa, a aprendizagem não é um processo linear, mas acontece numa espiral (aprender, desaprender, esquecer e reaprender). Portanto, cada um destes elementos é combinado de forma concêntrica.

A pontuação global do nosso sistema de aprendizagem é de 8,01, de acordo com os mais elevados padrões internacionais.



Este programa oferece o melhor material educativo, cuidadosamente preparado para profissionais:



Material de estudo

Todos os conteúdos didáticos são criados pelos especialistas que irão ensinar o curso, especificamente para o curso, para que o desenvolvimento didático seja realmente específico e concreto.

Estes conteúdos são depois aplicados ao formato audiovisual, para criar o método de trabalho online da TECH. Tudo isto, com as mais recentes técnicas que oferecem peças de alta-qualidade em cada um dos materiais que são colocados à disposição do aluno.



Últimas técnicas e procedimentos em vídeo

O TECH aproxima os estudantes das técnicas mais recentes, dos últimos avanços educacionais e da vanguarda das técnicas e procedimentos veterinários atuais. Tudo isto, na primeira pessoa, com o máximo rigor, explicado e detalhado para a assimilação e compreensão do estudante. E o melhor de tudo, pode observá-los quantas vezes quiser.



Resumos interativos

A equipa da TECH apresenta os conteúdos de uma forma atrativa e dinâmica em comprimidos multimédia que incluem áudios, vídeos, imagens, diagramas e mapas conceituais a fim de reforçar o conhecimento.

Este sistema educativo único para a apresentação de conteúdos multimédia foi premiado pela Microsoft como uma "História de Sucesso Europeu".



Leituras complementares

Artigos recentes, documentos de consenso e diretrizes internacionais, entre outros. Na biblioteca virtual da TECH o aluno terá acesso a tudo o que necessita para completar a sua capacitação





Análises de casos desenvolvidas e conduzidas por especialistas

A aprendizagem eficaz deve necessariamente ser contextual. Por esta razão, a TECH apresenta o desenvolvimento de casos reais nos quais o perito guiará o estudante através do desenvolvimento da atenção e da resolução de diferentes situações: uma forma clara e direta de alcançar o mais alto grau de compreensão.



Testing & Retesting

Os conhecimentos do aluno são periodicamente avaliados e reavaliados ao longo de todo o programa, através de atividades e exercícios de avaliação e auto-avaliação, para que o aluno possa verificar como está a atingir os seus objetivos.



Masterclasses

Existem provas científicas sobre a utilidade da observação por terceiros especializados.

O denominado Learning from an Expert constrói conhecimento e memória, e gera confiança em futuras decisões difíceis.



Guias rápidos de atuação

A TECH oferece os conteúdos mais relevantes do curso sob a forma de folhas de trabalho ou guias de ação rápida. Uma forma sintética, prática e eficaz de ajudar os estudantes a progredir na sua aprendizagem.



06

Certificação

O Curso de Especialização em Psicologia da Aprendizagem em Terapias Assistidas por Animais garante, para além do conteúdo mais rigoroso e atualizado, o acesso a um certificado de Curso de Especialização emitido pela TECH Universidade Tecnológica.



“

Conclua este plano de estudos com sucesso e receba o seu certificado sem sair de casa e sem burocracias”

Este **Curso de Especialização em Psicologia da Aprendizagem em Terapias Assistidas por Animais** conta com o conteúdo científico mais completo e atualizado do mercado.

Uma vez aprovadas as avaliações, o aluno receberá por correio, com aviso de receção, o certificado* correspondente ao título de **Curso de Especialização** emitido pela **TECH Universidade Tecnológica**.

Este certificado contribui significativamente para o desenvolvimento da capacitação continuada dos profissionais e proporciona um importante valor para a sua capacitação universitária, sendo 100% válido e atendendo aos requisitos normalmente exigidos pelas bolsas de emprego, concursos públicos e avaliação de carreiras profissionais.

Certificação: **Curso de Especialização em Psicologia da Aprendizagem em Terapias Assistidas por Animais**

Modalidade: **Online**

Duração: **6 meses**



*Apostila de Haia: Caso o aluno solicite que o seu certificado seja apostilado, a TECH EDUCATION providenciará a obtenção do mesmo com um custo adicional.



Curso de Especialização
Psicologia da Aprendizagem
em Terapias Assistidas
por Animais

- » Modalidade: Online
- » Duração: 6 meses
- » Certificação: TECH Universidade Tecnológica
- » Créditos: 18 ECTS
- » Horário: Ao seu próprio ritmo
- » Exames: Online

Curso de Especialização

Psicologia da aprendizagem em Terapias Assistidas por Animais

