

Corso Universitario

Produzione e Salute dei Suini





Corso Universitario

Produzione e Salute dei Suini

- » Modalità: online
- » Durata: 12 settimane
- » Titolo: TECH Università Tecnologica
- » Dedizione: 16 ore/settimana
- » Orario: a scelta
- » Esami: online

Accesso al sito web: www.techitute.com/it/veterinaria/corso-universitario/produzione-salute-suini

Indice

01

Presentazione

pag. 4

02

Obiettivi

pag. 8

03

Direzione del corso

pag. 12

04

Struttura e contenuti

pag. 16

05

Metodologia

pag. 22

06

Titolo

pag. 30

01

Presentazione

Questo programma in Produzione e Salute dei Suini si concentra sulla produzione di suini, un settore che ha subito un enorme sviluppo tecnologico negli ultimi decenni, passando da piccoli allevamenti familiari a sistemi di produzione altamente specializzati con allevamenti settoriali. Inoltre, data la sua importanza economica all'interno della produzione zootecnica, fornisce un'ampia visione del settore suinicolo iberico, la cui produzione è legata all'uso sostenibile delle risorse naturali. Si tratta di un programma in modalità 100% online, con materiale ed esercizi di riflessione per un'esperienza più coinvolgente.



“

Un aggiornamento completo in un Corso Universitario in Produzione e Salute dei Suini con il programma educativo più completo ed efficace del mercato docente online”

Il processo della globalizzazione e il relativo rapporto con la salute animale e, quindi, con la salute pubblica è un tema di interesse mondiale, in quanto l'aumento del commercio internazionale e i cambiamenti strutturali dello Stato hanno favorito l'emergere e il diffondersi di fenomeni sanitari globali che rappresentano rischi, sfide e opportunità per produttori e consumatori; ovvero importanti sfide anche per le agenzie sanitarie, i professionisti e le istituzioni educative.

Nel settore della produzione suinicola, sebbene siano migliorati significativamente i risultati ottenuti in merito al controllo e alla prevenzione delle malattie, esistono tuttavia problemi sanitari che richiedono un approccio terapeutico. Il settore è ancora minacciato da malattie nuove o riemergenti e l'uso di trattamenti antibatterici è ancora oggi uno strumento necessario nell'allevamento dei suini.

Tuttavia, il controllo delle malattie deve essere effettuato in modo completo, su più fronti, occorre controllare le condizioni igieniche di pulizia e disinfezione, i vettori, la gestione degli animali senza sottoporli stress, l'igiene del personale, il controllo dei visitatori, la quarantena degli animali, l'isolamento e la protezione degli edifici.

Il programma di studi fornisce una solida e aggiornata specializzazione nella produzione e nella salute dei suini, consentendo di intraprendere con successo il lavoro di veterinario specializzato in aziende e industrie dedicate alla produzione di suini.

Questo **Corso Universitario in Produzione e Salute dei Suini** possiede il programma scientifico più completo e aggiornato del mercato. Le caratteristiche principali del programma sono:

- ♦ Ultima tecnologia nel software di e-learning
- ♦ Sistema di insegnamento intensamente visivo, supportato da contenuti grafici e schematici di facile assimilazione e comprensione
- ♦ Sviluppo di casi di studio presentati da esperti in attività
- ♦ Sistemi di video interattivi di ultima generazione
- ♦ Insegnamento supportato dalla telepratica
- ♦ Sistemi di aggiornamento permanente
- ♦ Apprendimento autoregolato: conciliabile al massimo con altre occupazioni
- ♦ Esercizi pratici per l'autovalutazione e la verifica dell'apprendimento
- ♦ Gruppi di sostegno e sinergie educative: domande all'esperto, forum di discussione e conoscenza
- ♦ Comunicazione con l'insegnante e lavoro di riflessione individuale
- ♦ Contenuti disponibili da qualsiasi dispositivo fisso o mobile dotato di connessione a internet
- ♦ Banche di documentazione complementari sempre disponibili, anche dopo il corso



Unisciti all'élite iscrivendoti a questa specializzazione altamente efficace e apri nuove strade per il tuo avanzamento professionale"

“

Un programma completo che ti permetterà di acquisire le conoscenze più avanzate in tutti i settori di intervento veterinario”

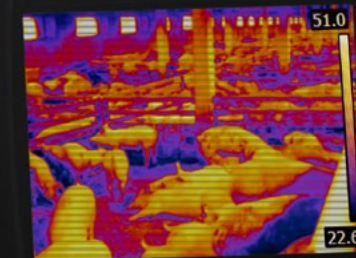
Il personale docente è composto da professionisti provenienti da diversi settori legati a questa specialità. In questo modo, TECH si assicura di offrire ai propri studenti le conoscenze specialistiche necessarie. Un team multidisciplinare composto da docenti ed esperti in diversi contesti svilupperà le conoscenze teoriche in modo efficace, ma soprattutto, metterà a disposizione del professionista derivate dalla propria esperienza.

La conoscenza approfondita della disciplina è rafforzata dall'efficacia dell'impostazione metodologica. Elaborato da un'équipe multidisciplinare di esperti in *e-learning*. In questo modo, il professionista potrà studiare con una serie di strumenti multimediali comodi e versatili, che daranno l'operatività di cui ha bisogno per lo studio.

La creazione di questo programma è incentrata sull'Apprendimento Basato su Problemi, mediante il quale lo specialista deve cercare di risolvere le diverse situazioni che si presentano durante il corso. Per raggiungere questo obiettivo in modalità remota, useremo la pratica online: grazie all'aiuto di un innovativo sistema di video interattivi e il *Learning from an Expert*.

Basato sull'esperienza di professionisti del settore e l'analisi di casi reali di successo, secondo un approccio didattico ad alto potenziale.

Con un progetto metodologico basato su tecniche di insegnamento collaudate, questo corso ti porterà attraverso diversi approcci di insegnamento per permetterti di imparare in modo dinamico ed efficace.



02 Obiettivi

Il nostro obiettivo è quello di preparare professionisti altamente qualificati per l'esperienza lavorativa. Questo obiettivo è completato, inoltre, in modo globale, dalla promozione dello sviluppo umano che pone le basi per una società migliore. Ciò si materializza fornendo l'aiuto necessario ai professionisti, affinché possano accedere a un livello superiore di competenza e controllo. Una meta che potrai considerare acquisita in pochi mesi, con una specializzazione ad alta intensità ed efficacia.





“

Se il tuo obiettivo è quello di riorientare le tue capacità verso nuovi percorsi di successo, sei nel posto giusto: questa specializzazione aspira all'eccellenza"



Obiettivi generali

- ♦ Sviluppare conoscenze specializzate nella Produzione e Salute Animale
- ♦ Analizzare l'impatto della produzione del bestiame sulla Salute pubblica
- ♦ Definire il concetto di Globalizzazione
- ♦ Giustificare il termine "One Health" e il suo rapporto con la medicina veterinaria
- ♦ Analizzare quali sono le autorità competenti dal punto di vista del veterinario
- ♦ Specificare quali comunicazioni devono essere effettuate alle autorità competenti
- ♦ Acquisire una specializzazione avanzata nel settore della produzione e della salute dell'allevamento dei suini
- ♦ Integrare la conoscenza per affrontare problemi reali e presentare modelli e soluzioni in modo efficiente, efficace, ragionevole e corretto
- ♦ Disporre di un supporto tecnico specializzato, che consenta di essere un valore aggiunto in ogni fattoria in cui si opera
- ♦ Controllare o sradicare le malattie di impatto economico





Obiettivi specifici

- ♦ Determinare le misure di biosicurezza nella produzione del bestiame
- ♦ Analizzare i controlli veterinari da effettuare ai valichi di frontiera
- ♦ Identificare le malattie zoonotiche e la loro comunicazione alle autorità
- ♦ Classificare gli antibiotici in base al loro gruppo di uso animale nell'ambito della resistenza agli antibiotici
- ♦ Determinare gli organismi competenti in materia di Salute Animale
- ♦ Specificare quali notifiche devono essere effettuate alle autorità competenti e in che modo
- ♦ Analizzare i diversi sistemi di identificazione degli animali a seconda delle specie interessate
- ♦ Sviluppare conoscenze specialistiche sulle malattie del bestiame la cui dichiarazione è obbligatoria
- ♦ Esaminare gli sviluppi esistenti in materia di salute degli animali e le prospettive del settore
- ♦ Analizzare e applicare in modo autonomo i concetti, gli strumenti e la gestione relativi alla salute dell'allevamento dei suini
- ♦ Diagnosticare e definire con certezza l'eziologia della patologia, meccanismi fisiopatologici delle principali malattie che colpiscono i suini
- ♦ Proporre metodi diagnostici, trattamenti nell'ambito del quadro giuridico e metodi di prevenzione relativi alla salute dei suini
- ♦ Migliorare le strutture, la gestione e l'alimentazione per ottenere al massimo le prestazioni produttive
- ♦ Guidare e dimostrare che le condizioni di benessere degli animali in tutte le fasi consentono una resa più elevata nella produzione suina
- ♦ Progettare aziende agricole, riducendo al minimo l'impatto negativo sull'ambiente
- ♦ Individuare le opportunità di miglioramento nelle aziende agricole e replicare le conoscenze alle persone il cui lavoro è svolto nell'allevamento suino



Un percorso accademico e di crescita professionale che ti permetterà di essere maggiormente competitivo nel mercato del lavoro"

03

Direzione del corso

Come parte del concetto di qualità totale del nostro programma, siamo orgogliosi di mettere a tua disposizione un personale docente di altissimo livello, selezionato per la sua comprovata esperienza. Professionisti di diverse aree e competenze che compongono un team multidisciplinare completo. Un'opportunità unica per imparare dai migliori.





“

I principali professionisti del settore si sono riuniti per mostrarti gli ultimi progressi nel campo della Produzione e della Salute dei Suini”

Direzione



Dott. Ruiz Fons, José Francisco

- ♦ Scienziato Responsabile del CSIC presso l'Istituto di Ricerca sulle Risorse Cinegetiche
- ♦ Ricercatore del Fondo di Ricerca sulla Salute presso il Macaulay Land Use Research Institute (Scozia)
- ♦ Ricercatore presso James Hutton Research Institute (Scozia)
- ♦ Ricercatore presso l'Istituto di Salute Carlos III
- ♦ Ricercatore presso NEIKER
- ♦ Dottorato in Biologia e Tecnologia delle Risorse Venatorie presso l'Università di Castilla-La Mancha
- ♦ Laurea in Medicina Veterinaria conseguita presso l'Università di Murcia
- ♦ Membro di: SECEM, WDA

Personale docente

Dott. García Sánchez, Alfredo

- ♦ Dottorato in Medicina Veterinaria e Biochimica presso il Centro di Ricerca Scientifica e Tecnologica dell'Estremadura (CICYTEX)
- ♦ Laurea in Veterinaria (specializzazione in Medicina e Salute animale). Facoltà di Veterinaria di Cáceres, Università dell'Estremadura
- ♦ Laurea in Biochimica presso l'Università dell'Estremadura
- ♦ Corso di Esperto Universitario "Statistica applicata alle Scienze della Salute" (UNED)
- ♦ Master in Gestione Ambientale

Dott. Risco Pérez, David

- ♦ Amministratore presso Neobeitar S.L.
- ♦ Ricercatore in Salute Animale
- ♦ Autore di decine di pubblicazioni scientifiche
- ♦ Dottorato in Veterinaria presso l'Università dell'Estremadura
- ♦ Laurea in Medicina Veterinaria conseguita presso l'Università dell'Estremadura
- ♦ Master in Gestione Cinetica presso l'Università di Huelva

Dott. Sánchez Tarifa, Eugenio

- ♦ Responsabile dei rapporti commerciali in materia di suini - Boehringer Ingelheim
- ♦ Consulente tecnico veterinario, Boehringer-Ingelheim Animal Health Spagna
- ♦ Servizio tecnico veterinario, Ingafood, S.A.
- ♦ Veterinario Clinica Veterinaria La Paz
- ♦ Veterinario presso una Clinica di Animali di Piccola Taglia
- ♦ Laurea in Medicina Veterinaria. Università dell'Estremadura
- ♦ Master in Ricerca Veterinaria. Università dell'Estremadura

Dott. Gómez Gómez, Francisco Javier

- ♦ Solutions Manager FPA in Vetoquinol Iberia
- ♦ Responsabile tecnico dei suini presso il Laboratori Maymó
- ♦ Tecnico di microchirurgia per il progetto TREMIRS
- ♦ Specialista tecnico suino presso Ecuphar Veterinaria
- ♦ Responsabile tecnico-economico delle aziende agricole in tutte le fasi produttive del settore presso Inga Food
- ♦ Veterinario di campo presso Avescal
- ♦ Tecnico veterinario presso la Clinica Veterinaria Inmaculada Acevedo
- ♦ Laurea in Medicina Veterinaria presso l'Università dell'Estremadura
- ♦ Master in Direzione di Vendite e Marketing Politica di EAE Business School
- ♦ Membro dell'ADSP della provincia di Salamanca.

Dott.ssa Gomez Garcia, Andrea

- ♦ Tecnico Veterinario - Commerciale presso Alternative Swine Nutrition (ASN) di Huesca
- ♦ Mentore nel Corso di Laurea in Medicina Veterinaria presso l'Università di Saragozza
- ♦ Laurea in Veterinaria presso l'Università di Saragozza
- ♦ Master in Sanità e Produzione Suina presso l'Università di Lerida.

Dott.ssa Sarmiento García, Ainhoa

- ♦ Ricercatrice collaboratrice presso la Facoltà di Scienze Agrarie e Ambientali e la Scuola Politecnica di Zamora dell'Università di Salamanca
- ♦ Direttrice della ricerca presso Entogreen
- ♦ Revisore di articoli scientifici sull'Iranian Journal of Applied Science
- ♦ Veterinaria responsabile del dipartimento di nutrizione presso Casaseca Allevamenti
- ♦ Veterinaria Clinica presso El Parque in Zamora
- ♦ Docente associata presso la Facoltà di Agraria dell'Università Salamanca
- ♦ Laureata in Veterinaria presso l'Università di León
- ♦ Dottorato in Scienze e Tecnologie Chimiche presso l'Università di Salamanca
- ♦ Master Universitario in Innovazione nelle Scienze Biomediche e Sanitarie conseguita presso l'Università di Leon

Dott.ssa Limón Garduza, Rocío Ivonne

- ♦ Ispettrice di qualità e perizia bromatologica presso Just Quality System S.L.
- ♦ Docente di Sicurezza alimentare presso il Centro di Formazione Mercamadrid (CFM)
- ♦ Responsabile di Gestione della Qualità e Sviluppo dei progetti presso KMC
- ♦ Responsabile del dipartimento di Controllo Qualità di Frutas Garralón Imp-Exp, S.A. Mercamadrid
- ♦ Dottorato in Chimica Agricola e Bromatologia, Università Autonoma di Madrid
- ♦ Laurea in Scienze e Tecnologie Alimentari presso la Benemerita Università Autonoma di Puebla
- ♦ Master in Biotecnologia alimentare (MBTA) presso l'Università di Oviedo

04

Struttura e contenuti

I contenuti sono stati sviluppati dai diversi esperti con uno scopo chiaro: garantire che i nostri studenti acquisiscano tutte le competenze necessarie per diventare veri esperti in questo campo.

Un programma completo e ben strutturato che ti porterà ai più alti standard di qualità e successo.



“

Un programma didattico esauriente, strutturato in unità ben organizzate e orientato a un apprendimento conciliabile con la vita privata e professionale"

Modulo 1. Aspetti importanti in Materia di Produzione e Salute dei Suini

- 1.1. La Produzione Animale
 - 1.1.1. Introduzione
 - 1.1.2. Situazione Attuale del Settore
 - 1.1.3. Ruolo del Veterinario
- 1.2. Sistemi di produzione animale
 - 1.2.1. Intensivo
 - 1.2.2. Sistemi Alternativi
 - 1.2.2.1. Produzione Estensiva
 - 1.2.2.2. Produzione Ecologica
- 1.3. La produzione del bestiame
 - 1.3.1. Misure di biosicurezza
 - 1.3.2. Piani di Vaccinazione e trattamenti
- 1.4. Sanità nel settore zootecnico
 - 1.4.1. Concetto di salute animale
 - 1.4.2. Sistemi di identificazione degli animali
 - 1.4.3. Spostamento di animali da macello
- 1.5. Benessere degli animali
 - 1.5.1. Situazione attuale
 - 1.5.2. Misure del benessere degli animali
- 1.6. Impatti della produzione di bestiame sulla Salute pubblica
 - 1.6.1. Concetto di *One Health*
 - 1.6.2. Malattie zoonotiche
 - 1.6.2.1. Principali malattie zoonotiche
 - 1.6.2.2. Dichiarazione all'autorità competente
 - 1.6.3. Resistenza agli antibiotici
 - 1.6.3.1. Importanza della resistenza agli antibiotici
 - 1.6.3.2. Categorizzazione degli antibiotici dal punto di vista degli animali
- 1.7. Impatto della Produzione Animale sulla Sicurezza Alimentare
 - 1.7.1. Sicurezza Alimentare
 - 1.7.2. Principali malattie di trasmissione alimentare
 - 1.7.3. Dichiarazione



- 1.8. Malattie specifiche del bestiame di dichiarazione obbligatoria
 - 1.8.1. Introduzione
 - 1.8.2. Principali malattie
 - 1.8.3. Notifica
 - 1.9. Autorità competenti in medicina veterinaria e Salute Animale
 - 1.9.1. Introduzione
 - 1.9.2. Corpo nazionale veterinario
 - 1.9.3. Uffici regionali e unità veterinarie
 - 1.10. Laboratori di riferimento
 - 1.10.1. Introduzione
 - 1.10.2. Sensibilità e specificità
 - 1.10.3. Tabelle di prelievo dei campioni
- 2.4. Principali malattie infettive (II)
 - 2.4.1. Complesso respiratorio suino
 - 2.4.2. Polmonite in Zootica Suina (NEP)
 - 2.4.3. Sindrome riproduttiva e respiratoria dei suini (PRRS)
 - 2.4.4. Malattia di Glassër
 - 2.4.5. Pleuropolmonite suina (PP)
 - 2.4.6. Influenza o febbre suina
 - 2.4.7. Pasteurollosi
 - 2.4.7.1. Processi polmonari
 - 2.4.7.2. Rinite atrofica suina (RA)
 - 2.5. Principali malattie infettive (III). Patologie digestive
 - 2.5.1. Dissenteria emorragica
 - 2.5.1.1. Eziologia
 - 2.5.1.2. Patogenesi
 - 2.5.1.3. Diagnosi
 - 2.5.1.4. Trattamento
 - 2.5.1.5. Aspetti pratici
 - 2.5.2. Ileite proliferativa
 - 2.5.2.1. Eziologia
 - 2.5.2.2. Patogenesi
 - 2.5.2.3. Diagnosi
 - 2.5.2.4. Trattamento
 - 2.5.2.5. Aspetti pratici
 - 2.5.3. Colibacillosi
 - 2.5.3.1. Eziologia
 - 2.5.3.2. Patogenesi
 - 2.5.3.3. Diagnosi
 - 2.5.3.4. Trattamento
 - 2.5.3.5. Aspetti pratici

Modulo 2. Produzione e Salute dei Suini

- 2.1. Installazioni nelle aziende suinicole
 - 2.1.1. Biosicurezza esterna comune a tutte le aziende
 - 2.1.2. Fattoria di Riproduzione
 - 2.1.3. Fattoria di Svezamento
 - 2.1.4. Fattoria da Ingrasso
- 2.2. Gestione nella produzione suina
 - 2.2.1. Gestione legata alla riproduzione
 - 2.2.2. Gestione relativa a maialini svezzati
 - 2.2.3. Gestione relativa a suini da Ingrasso
- 2.3. Principali malattie infettive (I)
 - 2.3.1. Malattie che producono sintomatologia sistemica
 - 2.3.1.1. Peste suina africana (PPA)
 - 2.3.1.2. Malattie associate al Circovirus Suino di Tipo 2
 - 2.3.1.2.1. Sindrome multisistemica di deperimento post-svezzamento (SMDP)
 - 2.3.1.2.2. Polmonite proliferativa necrotizzante (NPH) o malattia polmonare
 - 2.3.1.2.3. Enterite o malattia enterica
 - 2.3.1.2.4. Sindrome da dermatite e nefropatia suina (PDNS)
 - 2.3.1.3. Male rosso
 - 2.3.1.4. Morte improvvisa da Clostridium novyi tipi A e B.

- 2.5.4. Clostridiosi
 - 2.5.4.1. Etiologia
 - 2.5.4.2. Patogenesi
 - 2.5.4.3. Diagnosi
 - 2.5.4.4. Trattamento
 - 2.5.5. Aspetti pratici
- 2.5.5. Salmonella
 - 2.5.5.1. Etiologia
 - 2.5.5.2. Patogenesi
 - 2.5.5.3. Diagnosi
 - 2.5.5.4. Trattamento
 - 2.5.5.5. Aspetti pratici
- 2.6. Cause frequenti di insufficienza riproduttiva nelle scrofe
 - 2.6.1. Cause di origine infettiva
 - 2.6.1.1. Batteri
 - 2.6.1.1.1. *Leptospira interrogans*
 - 2.6.1.1.2. *Brucella suis*
 - 2.6.1.1.3. Clamidia
 - 2.6.1.1.4. Sindrome della Scrofa Sporca (SCS)
 - 2.6.1.2. Virus
 - 2.6.1.2.1. Sindrome riproduttiva e respiratoria dei suini (PRRS)
 - 2.6.1.2.2. Parvovirus suino (PPV)
 - 2.6.1.2.3. Circovirus Suino di Tipo 2 (PCV 2)
 - 2.6.1.2.4. Virus della malattia di Aujeszky (ADV)
 - 2.6.2. Cause di origine non infettiva associate a:
 - 2.6.2.1. Gestione di allevamento
 - 2.6.2.1.1. Reintegrazione
 - 2.6.2.1.2. Rilevamento del calore
 - 2.6.2.1.3. Qualità del seme
 - 2.6.2.2. Ambienti e strutture
 - 2.6.2.3. Alimentazione





- 2.7. Principali malattie parassitarie
 - 2.7.1. Parassiti interni
 - 2.7.1.1. Parassiti digestivi
 - 2.7.1.1.1. Vermi rotondi: *Ascaris lumbricoides*
 - 2.7.1.1.2. Verme a frusta: *Trichuris Suis*
 - 2.7.1.1.3. Vermi rossi dello stomaco: *Hyostrongylus rubidus*
 - 2.7.1.1.4. Vermi nodulari: *Oesophagostomum De Datum*
 - 2.7.1.1.5. Vermi filo: *Strongyloides ransomi*
 - 2.7.1.2. Parassiti polmonari
 - 2.7.1.2.1. Vermi dei polmoni: *Metastrongylus apri*
 - 2.7.2. Parassiti esterni
 - 2.7.2.1. Scabbia
 - 2.7.2.2. Pidocchi
 - 2.7.3. Altre malattie parassitarie
 - 2.7.3.1. Trichinellosi: *Trichinella spiralis*
- 2.8. Interventi sanitari (I)
 - 2.8.1. Diagnosi dei problemi sanitari nella fattoria
 - 2.8.2. Necropsia regolamentata e interpretazione delle lesioni
 - 2.8.3. Campionamento e invio al laboratorio diagnostico
 - 2.8.4. Interpretazione dei risultati di laboratorio
- 2.9. Interventi sanitari (II)
 - 2.9.1. Strategie di controllo delle malattie
 - 2.9.2. Piano vaccinale
 - 2.9.3. Trattamenti antibiotici
 - 2.9.4. Trattamenti alternativi
- 2.10. Sicurezza alimentare e Gestione ambientale
 - 2.10.1. Sicurezza alimentare e igiene dei mangimi
 - 2.10.1.1. Regolamento (CE) 183/2005
 - 2.10.1.2. Piano di Qualità
 - 2.10.1.3. Piano di pulizia e disinfezione
 - 2.10.2. Gestione dei rifiuti
 - 2.10.2.1. Piano di gestione delle Purine
 - 2.10.2.2. Produzione di gas nelle installazioni

05 Metodologia

Questo programma ti offre un modo differente di imparare. La nostra metodologia si sviluppa in una modalità di apprendimento ciclico: ***il Relearning.***

Questo sistema di insegnamento viene applicato nelle più prestigiose facoltà di medicina del mondo ed è considerato uno dei più efficaci da importanti pubblicazioni come il ***New England Journal of Medicine.***



“

Scopri il Relearning, un sistema che abbandona l'apprendimento lineare convenzionale, per guidarti attraverso dei sistemi di insegnamento ciclici: una modalità di apprendimento che ha dimostrato la sua enorme efficacia, soprattutto nelle materie che richiedono la memorizzazione”

In TECH applichiamo il Metodo Casistico

Cosa dovrebbe fare un professionista per affrontare una determinata situazione? Durante il programma verrà realizzato un confronto con molteplici casi clinici simulati, basati su pazienti reali, in cui dovrai indagare, stabilire ipotesi e infine risolvere la situazione. Esistono molteplici prove scientifiche sull'efficacia del metodo. Gli specialisti imparano meglio e in modo più veloce e sostenibile nel tempo.

Grazie a TECH potrai sperimentare un modo di imparare che sta scuotendo le fondamenta delle università tradizionali di tutto il mondo.



Secondo il dottor Gervas, il caso clinico è una presentazione con osservazioni del paziente, o di un gruppo di pazienti, che diventa un "caso", un esempio o un modello che illustra qualche componente clinica particolare, sia per il suo potenziale didattico che per la sua singolarità o rarità. È essenziale che il caso sia radicato nella vita professionale attuale, cercando di ricreare le condizioni reali nella pratica professionale veterinaria.

“

Sapevi che questo metodo è stato sviluppato ad Harvard nel 1912 per gli studenti di Diritto? Il metodo casistico consisteva nel presentare agli studenti situazioni reali complesse per far prendere loro decisioni e giustificare come risolverle. Nel 1924 fu stabilito come metodo di insegnamento standard ad Harvard”

L'efficacia del metodo è giustificata da quattro risultati chiave:

1. Gli studenti che seguono questo metodo non solo raggiungono l'assimilazione dei concetti, ma sviluppano anche la loro capacità mentale attraverso esercizi che valutano situazioni reali e l'applicazione delle conoscenze.
2. L'apprendimento è solidamente fondato su competenze pratiche, che permettono allo studente di integrarsi meglio nel mondo reale.
3. L'approccio a situazioni nate dalla realtà rende più facile ed efficace l'assimilazione delle idee e dei concetti.
4. La sensazione di efficienza dello sforzo investito diventa uno stimolo molto importante per il veterinario, che si traduce in un maggiore interesse per l'apprendimento e un aumento del tempo dedicato al corso.



Metodologia Relearning

TECH coniuga efficacemente la metodologia del Caso di Studio con un sistema di apprendimento 100% online basato sulla ripetizione, che combina 8 diversi elementi didattici in ogni lezione.

Potenziamo il Caso di Studio con il miglior metodo di insegnamento 100% online: il Relearning.



Il veterinario imparerà mediante casi reali e la risoluzione di situazioni complesse in contesti di apprendimento simulati. Queste simulazioni sono sviluppate grazie all'uso di software all'avanguardia per facilitare un apprendimento coinvolgente.

All'avanguardia della pedagogia mondiale, il metodo Relearning è riuscito a migliorare i livelli di soddisfazione generale dei professionisti che completano i propri studi, rispetto agli indicatori di qualità della migliore università online del mondo (Columbia University).

Con questa metodologia sono stati formati oltre 65.000 veterinari con un successo senza precedenti in tutte le specializzazioni cliniche indipendentemente dal carico chirurgico. La nostra metodologia è inserita in un contesto molto esigente, con un corpo studenti dall'alto profilo socio-economico e un'età media di 43,5 anni.

Il Relearning ti permetterà di apprendere con meno sforzo e più performance, impegnandoti maggiormente nella tua specializzazione, sviluppando uno spirito critico, difendendo gli argomenti e contrastando le opinioni: un'equazione diretta al successo.

Nel nostro programma, l'apprendimento non è un processo lineare, ma avviene in una spirale (impariamo, disimpariamo, dimentichiamo e re-impariamo). Pertanto, combiniamo ciascuno di questi elementi in modo concentrico.

Il punteggio complessivo del sistema di apprendimento di TECH è 8.01, secondo i più alti standard internazionali.



Questo programma offre i migliori materiali didattici, preparati appositamente per i professionisti:



Materiali di studio

Tutti i contenuti didattici sono creati appositamente per il corso dagli specialisti che lo impartiranno, per fare in modo che lo sviluppo didattico sia davvero specifico e concreto.

Questi contenuti sono poi applicati al formato audiovisivo che supporterà la modalità di lavoro online di TECH. Tutto questo, con le ultime tecniche che offrono componenti di alta qualità in ognuno dei materiali che vengono messi a disposizione dello studente.



Ultime tecniche e procedure su video

TECH avvicina l'alunno alle tecniche più innovative, progressi educativi e all'avanguardia delle tecniche e procedure veterinarie attuali. Il tutto in prima persona, con il massimo rigore, spiegato e dettagliato affinché tu lo possa assimilare e comprendere. E la cosa migliore è che puoi guardarli tutte le volte che vuoi.



Riepiloghi interattivi

Il team di TECH presenta i contenuti in modo accattivante e dinamico in pillole multimediali che includono audio, video, immagini, diagrammi e mappe concettuali per consolidare la conoscenza.

Questo esclusivo sistema di specializzazione per la presentazione di contenuti multimediali è stato premiato da Microsoft come "Caso di successo in Europa".



Letture complementari

Articoli recenti, documenti di consenso e linee guida internazionali, tra gli altri. Nella biblioteca virtuale di TECH potrai accedere a tutto il materiale necessario per completare la tua specializzazione.





Analisi di casi elaborati e condotti da esperti

Un apprendimento efficace deve necessariamente essere contestuale. Per questa ragione, TECH ti presenta il trattamento di alcuni casi reali in cui l'esperto ti guiderà attraverso lo sviluppo dell'attenzione e della risoluzione di diverse situazioni: un modo chiaro e diretto per raggiungere il massimo grado di comprensione.



Testing & Retesting

Valutiamo e rivalutiamo periodicamente le tue conoscenze durante tutto il programma con attività ed esercizi di valutazione e autovalutazione, affinché tu possa verificare come raggiungi progressivamente i tuoi obiettivi.



Master class

Esistono evidenze scientifiche sull'utilità dell'osservazione di esperti terzi. Imparare da un esperto rafforza la conoscenza e la memoria, costruisce la fiducia nelle nostre future decisioni difficili.



Guide di consultazione veloce

TECH ti offre i contenuti più rilevanti del corso in formato schede o guide di consultazione veloce. Un modo sintetico, pratico ed efficace per aiutare lo studente a progredire nel suo apprendimento.



06 Titolo

Il Corso Universitario in Produzione e Salute dei Suini garantisce, oltre alla preparazione più rigorosa e aggiornata, il conseguimento di una qualifica di Corso Universitario rilasciata da TECH Università Tecnologica.



“

Porta a termine questo programma e ricevi la tua qualifica universitaria senza spostamenti o fastidiose formalità”

Questo **Corso Universitario in Produzione e Salute dei Suini** possiede il programma scientifico più completo e aggiornato del mercato.

Dopo aver superato la valutazione, lo studente riceverà mediante lettera certificata* con ricevuta di ritorno, la sua corrispondente qualifica di **Corso Universitario** rilasciata da **TECH Università Tecnologica**.

Il titolo rilasciato da **TECH Università Tecnologica** esprime la qualifica ottenuta nel Corso Universitario, e riunisce tutti i requisiti comunemente richiesti da borse di lavoro, concorsi e commissioni di valutazione di carriere professionali.

Titolo: **Corso Universitario in Produzione e Salute dei Suini**

N° Ore Ufficiali: **300 o.**



*Apostille dell'Aia. Se lo studente dovesse richiedere che il suo diploma cartaceo sia provvisto di Apostille dell'Aia, TECH EDUCATION effettuerà le gestioni opportune per ottenerla pagando un costo aggiuntivo.

futuro
salute fiducia persone
educazione informazione tutor
garanzia accreditamento insegnamento
istituzioni tecnologia apprendimento
comunità impegno
attenzione personalizzata innovazione
conoscenza presente qualità
formazione online
sviluppo istituzioni
classe virtuale lingue

tech università
tecnologica

Corso Universitario

Produzione e
Salute dei Suini

- » Modalità: online
- » Durata: 12 settimane
- » Titolo: TECH Università Tecnologica
- » Dedizione: 16 ore/settimana
- » Orario: a scelta

Corso Universitario

Produzione e Salute dei Suini

