

Corso Universitario

Patologie dell'Apparato
Digerente, Ematiche e
Alimentazione del Cavallo





Corso Universitario Patologie dell'Apparato Digerente, Ematiche e Alimentazione del Cavallo

- » Modalità: online
- » Durata: 12 settimane
- » Titolo: TECH Università Tecnologica
- » Dedizione: 16 ore/settimana
- » Orario: a scelta
- » Esami: online

Accesso al sito web: www.techtute.com/it/veterinaria/corso-universitario/patologie-apparato-digerente-ematiche-alimentazione-cavallo

Indice

01

Presentazione

pag. 4

02

Obiettivi

pag. 8

03

Direzione del corso

pag. 12

04

Struttura e contenuti

pag. 22

05

Metodologia

pag. 28

06

Titolo

pag. 36

01

Presentazione

Il veterinario che opera sul campo è uno dei professionisti del settore che più necessita di conoscenze approfondite che gli permettano di reagire immediatamente e di adattarsi alle risorse disponibili, esterne alla clinica. L'approccio alle patologie dell'apparato digerente ed ematiche possono compromettere la vita dell'animale se l'intervento del clinico non viene effettuato con rapidità ed efficienza. Questo programma permetterà al professionista di raggiungere l'efficienza in queste aree molto richieste al giorno d'oggi. Un programma di alta qualità che porterà la carriera del professionista ai massimi livelli di eccellenza.



“

Un aggiornamento completo ed esaustivo sulle Patologie dell'Apparato Digerente, Ematiche e sull'Alimentazione del Cavallo nel programma scientifico più completo ed efficace del mercato didattico online"

Le patologie dell'apparato digerente rappresentano la principale causa di morte nei cavalli. Pertanto, costituiscono un ambito della medicina e della chirurgia equina costantemente in aggiornamento per permettere al veterinario ambulatoriale di possedere un livello di specializzazione adeguato. Il tutto con l'obiettivo di garantire i migliori risultati ai propri pazienti, assicurando in ogni momento la conoscenza di strumenti diagnostici e trattamenti innovativi e di qualità.

La maggioranza delle patologie dell'apparato digerente si manifesta con sintomi caratteristici della cosiddetta sindrome addominale acuta (AAS), vale a dire dolore da coliche. Per questo motivo l'intervento del veterinario su queste patologie rappresenta sempre una sfida.

Il programma prevede lo studio approfondito delle alterazioni relative al sistema ematopoietico e immunitario, identificabili attraverso lo studio di laboratorio dei componenti del sangue e rilevabili attraverso l'emogramma e la biochimica del siero.

Verrà proposta l'analisi avanzata del meccanismo fisiopatologico delle allergie e della loro diagnosi e trattamento. Inoltre, verrà trattata la nutrizione equina al fine di fornire un'alimentazione adeguata.

Questo Corso Universitario fornirà il principale supporto informativo e pratico sulla medicina veterinaria ambulatoriale e d'urgenza, con priorità alle patologie dell'apparato digerente, ematiche e nutrizionali. Trattandosi di un programma al 100% online, lo studente non dovrà frequentare le lezioni di persona, ma potrà organizzarle a suo piacimento, nell'orario a lui più congeniale.

Questo **Corso Universitario in Patologie dell'Apparato Digerente, Ematiche e Alimentazione del Cavallo** possiede il programma più completo e aggiornato del mercato. Le caratteristiche principali sono:

- ◆ Ultima tecnologia nel *software* di *e-learning*
- ◆ Sistema di insegnamento intensamente visivo, supportato da contenuti grafici e schematici di facile assimilazione e comprensione
- ◆ Sviluppo di casi di studio presentati da esperti in attività
- ◆ Sistemi di video interattivi di ultima generazione
- ◆ Insegnamento supportato dalla telepratica
- ◆ Sistemi di aggiornamento permanente
- ◆ Apprendimento autoregolato: conciliabile al massimo con altre occupazioni
- ◆ Esercizi pratici per l'autovalutazione e la verifica dell'apprendimento
- ◆ Gruppi di appoggio e sinergie educative: domande agli esperti, forum di discussione e conoscenza
- ◆ Comunicazione con l'insegnante e lavoro di riflessione individuale
- ◆ Contenuti disponibili da qualsiasi dispositivo fisso o mobile dotato di connessione a internet
- ◆ Archivi di documentazione complementare sempre disponibili, anche dopo il completamento del corso



Unisciti all'élite, con questa specializzazione altamente efficace e avanza verso il tuo progresso professionale"

“

Il nostro innovativo concetto di telepratica ti darà l'opportunità di imparare mediante un'esperienza coinvolgente, permettendoti di acquisire i contenuti molto più velocemente e facendoti maturare una visione molto più concreta dei contenuti: Learning from an Expert”

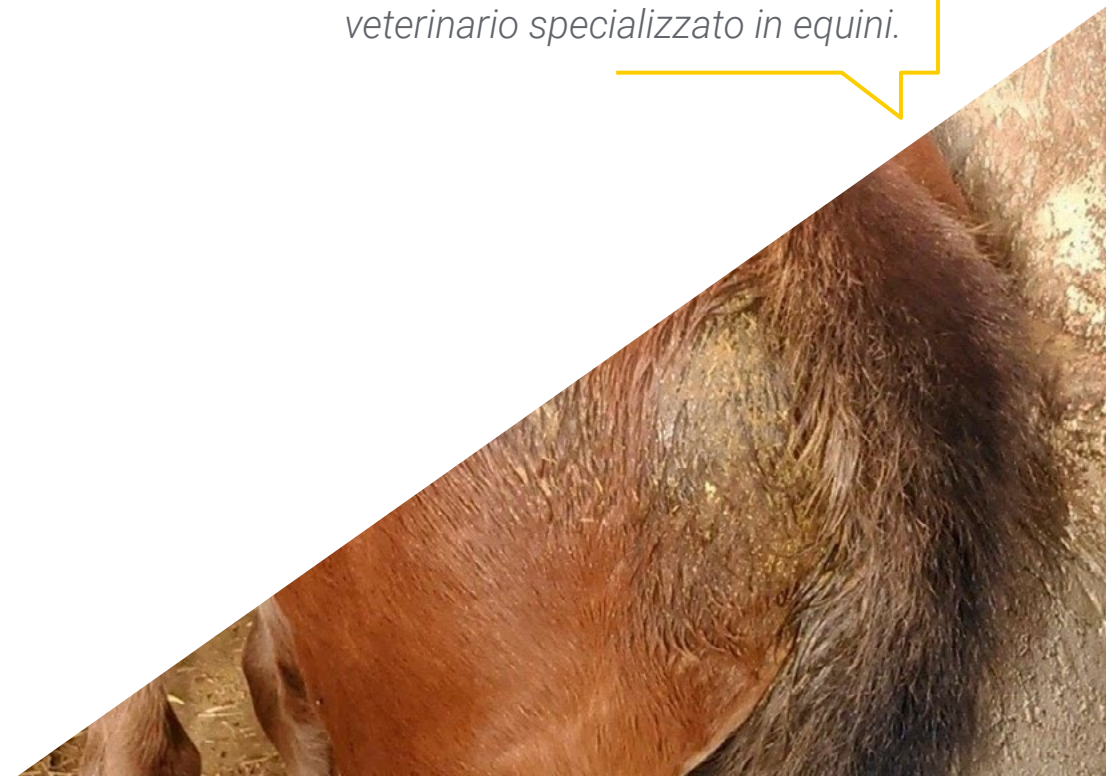
Il personale docente è composto da professionisti provenienti da diversi settori legati a questa specialità. In questo modo ci assicuriamo di fornirti l'obiettivo di aggiornamento educativo che ci prefiggiamo. Un'equipe multidisciplinare di professionisti prepararli ed esperti in diversi ambiti, che svilupperanno efficacemente le conoscenze teoriche, ma, soprattutto, metteranno al tuo servizio le conoscenze pratiche derivate dalla propria esperienza: una delle qualità differenziali di questa Specializzazione.

La conoscenza approfondita della disciplina è rafforzata dall'efficacia dell'impostazione metodologica. Sviluppata da un team multidisciplinare di esperti di *e-Learning*, la metodologia comprende gli ultimi progressi nella tecnologia educativa. In questo modo, potrai studiare avvalendoti di una serie di strumenti multimediali comodi e versatili, che ti daranno l'operatività di cui hai bisogno nella tua specializzazione.

La creazione di questo programma è incentrata sull'Apprendimento Basato sui Problemi, un approccio che concepisce l'apprendimento come un processo eminentemente pratico. Per raggiungere questo obiettivo in modalità remota, useremo la telepratica: grazie all'aiuto di un innovativo sistema di video interattivo e il *Learning from an Expert* potrai acquisire le conoscenze come se stessi affrontando il contesto che stai studiando in un determinato momento. Un concetto che ti permetterà di integrare le conoscenze in modo più realistico e duraturo nel tempo.

Con un progetto metodologico basato su tecniche di insegnamento collaudate, questo corso utilizzerà diversi approcci di insegnamento per permetterti di imparare in modo dinamico ed efficace.

Un programma educativo molto completo che ti permetterà di acquisire le conoscenze più avanzate in tutte le aree di intervento del veterinario specializzato in equini.



02 Obiettivi

L'obiettivo è quello della preparazione di professionisti estremamente qualificati in vista dell'esperienza lavorativa. Un obiettivo che si completa, inoltre, in modo globale, con la promozione dello sviluppo umano che pone le basi per una società migliore. Ciò si materializza fornendo l'aiuto necessario ai professionisti, affinché possano accedere a un livello superiore di competenza e controllo. Una meta che potrai considerare acquisita in pochi mesi, con una specializzazione ad alta intensità ed efficacia.



“

Se il tuo obiettivo è orientare la tua preparazione verso nuove strade di successo e sviluppo, questo è il programma che fa per te: una specializzazione che punta all'eccellenza”



Obiettivi generali

- ◆ Identificare le diverse strutture anatomiche e le patologie dell'apparato digerente del cavallo
- ◆ Sviluppare e avanzare nelle procedure più frequenti per risolvere le patologie alla cavità orale
- ◆ Riconoscere la sintomatologia propria delle alterazioni dell'apparato digerente
- ◆ Preparare il clinico per la corretta valutazione dello stato sistemico dell'animale e la conseguente gravità della patologia
- ◆ Stabilire protocolli diagnostici e generare trattamenti e prognosi ottimali
- ◆ Stabilire criteri ottimali di medicina preventiva e buone linee guida di gestione
- ◆ Preparare il clinico per l'approccio al paziente con alterazioni avanzate all'emogramma, la biochimica o disturbi dell'emopoiesi
- ◆ Sviluppare una metodologia innovativa e aggiornata per i pazienti affetti da disturbi immunomediati
- ◆ Migliorare la comprensione dello shock endotossico per fornire ai pazienti i trattamenti più moderni
- ◆ Esaminare la fisiologia del consumo di cibo, e la distribuzione fisica e il trasporto del bolo alimentare attraverso l'intestino tenue e crasso, così come i processi di assorbimento dei nutrienti nei diversi compartimenti digestivi
- ◆ Determinare la conversione dei nutrienti in energia disponibile per le varie funzioni degli organi del cavallo
- ◆ Stabilire le diverse esigenze nutrizionali nella dieta del cavallo, nonché il suo fabbisogno energetico in base alla disciplina sportiva, all'obiettivo produttivo o al mantenimento come animale domestico
- ◆ Valutare il cavallo cachettico: anamnesi e stato nutrizionale, possibili differenziazioni, conoscenza delle conseguenze metaboliche e requisiti per un successivo adattamento della dieta
- ◆ Generare conoscenze specializzate sulle novità riguardo la terapia con antibiotici e le resistenze antibiotiche
- ◆ Esaminare i prebiotici, i probiotici e l'uso delle piante medicinali in considerazione dell'elevata domanda di mercato che esiste oggi in questo settore della medicina
- ◆ Sviluppare procedure di sedazione e anestesia ambulatoria
- ◆ Determinare gli strumenti necessari per la valutazione del paziente critico, preparando lo studente per realizzare trattamenti propri di un ospedale, con una gestione avanzata del dolore, correzione dell'equilibrio idroelettrico e dell'acido base, cure intensive nel neonato e nell'adulto
- ◆ Approfondire le considerazioni mediche e farmacologiche fondamentali di cavalli sportivi di alto livello
- ◆ Approfondire la tossicologia equina
- ◆ Sviluppare l'applicazione di protocolli di eutanasia umanitaria



Un percorso di specializzazione e crescita professionale che ti proietterà verso una maggiore competitività nel mercato del lavoro"



Obiettivi specifici

- ◆ Definire metodi corretti di anamnesi e valutazione del paziente affetto da patologia dell'apparato digerente
- ◆ Stabilire protocolli di blocco anestetico per chirurgia orale ed estrazioni dentali
- ◆ Riconoscere e risolvere patologie mandibolari e mascellari
- ◆ Approfondire adeguatamente procedure generali di analisi come la palpazione rettale, il sondino naso-gastrico, l'addominocentesi, l'interpretazione di esami del sangue e diagnostica per immagini in condizioni ambulatorie, ed effettuare trattamenti adeguati e prognosi corrette nel cavallo affetto da dolore addominale
- ◆ Approfondire le malattie che colpiscono l'apparato digerente dallo stomaco al retto, valutando lo stato delle patologie riscontrate
- ◆ Approfondire le malattie epatiche e alle vie biliari nel cavallo, e i possibili trattamenti
- ◆ Approfondire le malattie infettive e parassitarie dell'apparato digerente, e i possibili trattamenti
- ◆ Ampliare le conoscenze, stabilire e approfondire i criteri decisionali corretti per il trattamento della sindrome addominale nel cavallo in campo, o se è necessario un trattamento chirurgico, per essere in grado di informare correttamente il proprietario e consigliare il ricovero in ospedale in caso di intervento chirurgico
- ◆ Approfondire lo studio delle componenti sanguigne, affrontare dettagliatamente i marcatori biochimici sierologici, tutti i parametri analitici che il clinico specialista deve conoscere in profondità, con l'obiettivo di poter relazionare le possibili alterazioni in questo senso con situazioni patologiche di qualsiasi tipo
- ◆ Sviluppare conoscenze avanzate sulle possibili alterazioni relazionate con l'emopoiesi, e le alternative di trattamento di ultima generazione
- ◆ Raggiungere un elevato livello di comprensione dei meccanismi fisiopatologici dei disturbi immuno-mediati, al fine di selezionare i test diagnostici più recenti e il trattamento appropriato
- ◆ Approfondire i meccanismi fisiopatologici dell'endotossiemia e lo sviluppo dello shock settico per prevenire le complicazioni secondarie associate al suddetto processo, e utilizzare i trattamenti più adeguati
- ◆ Conoscere i processi digerenti e di assorbimento dei nutrienti nei vari compartimenti anatomici dell'apparato digerente del cavallo
- ◆ Apportare conoscenze basiche sui nutrienti necessari per l'elaborazione di programmi alimentari
- ◆ Stimare il peso del cavallo e determinare la sua condizione corporea
- ◆ Calcolare in modo semplice le necessità quotidiane di foraggio e grano, o mangimi composti
- ◆ Differenziare e saper applicare i termini di energia lorda, digeribile e netta
- ◆ Approfondire la conoscenza delle alternative di trattamento antibiotico e dello sviluppo della resistenza agli antibiotici, con l'obiettivo di istruire il medico nel processo decisionale in situazioni in cui vi è un'importante restrizione nell'uso degli antibiotici, sia a causa della categoria del paziente, sia a causa della comparsa della resistenza batterica
- ◆ Aggiornarsi sui prebiotici e sui probiotici, nonché sull'uso delle piante medicinali e sulla loro importanza come strumenti importanti nella medicina preventiva e nel trattamento di patologie specifiche

03

Direzione del corso

Nell'ambito del concetto di qualità totale del nostro programma, siamo orgogliosi di offrirti un personale docente di altissimo livello, scelto per la sua comprovata esperienza. Professionisti di diverse aree e competenze che compongono un team multidisciplinare completo. Un'opportunità unica per imparare dai migliori.





“

I principali professionisti in materia si sono uniti per insegnarti gli ultimi progressi in Patologie dell'Apparato Digerente, Ematiche e Alimentazione del Cavallo”

Direttore Ospite

Il Dott. Andy Fiske-Jackson, uno dei **chirurghi veterinari leader** a livello mondiale nella cura dei pazienti equini, è il **vice direttore del Royal Veterinary College Equine nel Regno Unito**. Si tratta di una delle istituzioni leader nella cura dei pazienti equini e nello sviluppo, nell'educazione e nell'**innovazione veterinaria**. Questo gli ha permesso di svilupparsi in un ambiente privilegiato, ricevendo anche il James Bee Educator Awards per l'eccellenza nell'attività educativa.

Il Dott. Andy Fiske-Jackson fa anche parte del team chirurgico dell'Equine Referral Hospital, concentrandosi sulla **chirurgia ortopedica e dei tessuti molli**. Le sue principali aree di intervento riguardano le prestazioni insufficienti, il mal di schiena, i problemi dentali e sinusali, le **tendinopatie dei flessori digitali** e la medicina rigenerativa.

In termini di ricerca, il suo lavoro spazia dalle tecniche diagnostiche per le tendinopatie dei flessori digitali, agli usi clinici dell'**analisi oggettiva dell'andatura** e alla valutazione oggettiva del **mal di schiena**. La sua efficienza in questo campo lo ha portato a partecipare attivamente a diversi eventi e conferenze internazionali, tra cui congressi in Portogallo, Repubblica Ceca, Finlandia, Belgio, Ungheria, Svizzera, Austria, Germania, Irlanda, Spagna e Polonia.



Dr. Fiske-Jackson, Andy

- Vicedirettore del Royal Veterinary College Equine di Hertfordshire, Regno Unito
- Professore associato di chirurgia equina presso il Royal Veterinary College
- Chirurgo equino presso l'Equine Referral Hospital, Hertfordshire, Regno Unito
- Chirurgo veterinario presso l'Axe Valley Veterinary
- Chirurgo veterinario dell'ospedale equino di Liphook
- Chirurgo veterinario presso la Society for the Protection of Animals Abroad, Marocco
- Laureato presso l'Università di Liverpool
- Master in Medicina Veterinaria presso il Royal Veterinary College

“

*Grazie a TECH potrai
apprendere con i migliori
professionisti del mondo”*

Direzione



Dott.ssa Varela del Arco, Marta

- ◆ Responsabile del Reparto Animali di Grossa Taglia presso l'Ospedale Clinico Veterinario Complutense Madrid (UCM)
- ◆ Veterinaria clinica in Medicina, Chirurgia e Medicina Sportiva Equina
- ◆ Docente in vari corsi di laurea e post-laurea, programmi e master universitari di specializzazione
- ◆ Partecipazione attiva come relatrice di tesi di laurea presso la Facoltà di Medicina Veterinaria e come membro della commissione d'esame di diverse tesi di dottorato
- ◆ Docente Associata presso il Dipartimento di Medicina e Chirurgia Animale dell'Università Complutense di Madrid (UCM)
- ◆ Docente Ordinaria presso aiuterà Dipartimento di Medicina e Chirurgia Animale dell'UCM



Dott.ssa De la Cuesta Torrado, María

- ◆ Veterinaria specializzata in Medicina Interna Equina
- ◆ Membro della Commissione organizzatrice del "12th *European College of Equine Internal Medicine Congress (ECEIM)*"
- ◆ Membro della Giunta Direttiva della Società Spagnola di Ozonoterapia
- ◆ Membro della Commissione dei Clinici Equini del Collegio Ufficiale di Veterinari di Valencia
- ◆ Membro dell'Associazione Spagnola di Veterinari Specialisti in Equini (AVEE)
- ◆ Membro della commissione scientifica e coordinatrice di corsi e congressi nell'area dell'ozonoterapia, riconosciuti per crediti di formazione continua dal Sistema Sanitario Nazionale
- ◆ Docente associata presso il Dipartimento di Medicina e Chirurgia Equina dell'Università Cardenal Herrera Ceu di Valencia

Personale docente

Dott.ssa Aguirre Pascasio, Carla

- ◆ Dottorato in Veterinaria presso l'Università di Murcia. Dopo aver conseguito il Diploma di Studi Avanzati
- ◆ Laurea in Veterinaria all'Università di Santiago de Compostela
- ◆ Libera professionista specializzata in Medicina Interna: Consulente per i colleghi, veterinaria d'équipe, libera professionista in Ospedali Equini e Telemedicina
- ◆ Socia, Manager e Direttrice esecutiva della Clinica Veterinaria del dipartimento di Medicina Veterinaria di Murcia dal 2013 ad oggi
- ◆ Veterinaria clinica specializzata in equini, responsabile del Dipartimento di Medicina Interna Equina presso l'Ospedale Clinico Veterinario dell'Università di Murcia
- ◆ Socio amministratrice e veterinaria clinica di campo presso Ekisur Equipo Veterinario
- ◆ Tirocinio presso l'Ospedale Equino Casal do Rio
- ◆ Laureata presso TRAGSA per l'ispezione di animali e allevamenti

Dott.ssa Alonso de Diego, María

- ◆ Dipartimento di Medicina Interna Equina presso l'Ospedale Clinico Veterinario dell'Università Alfonso X El Sabio
- ◆ Certificazione Spagnola in Clinica Equina
- ◆ Membro dell'Associazione di Veterinari Specialisti in Equini
- ◆ Membro della Società Spagnola di Ozonoterapia
- ◆ Specializzanda presso l'Ospedale Clinico Veterinario dell'UCM
- ◆ Veterinaria di clinica equina mobile alle dipendenze di veterinari liberi professionisti
- ◆ Veterinaria libera professionista in ambulatorio equino a Madrid
- ◆ Soggiorni di studio in vari ospedali del Kentucky (Stati Uniti) nell'ambito di Medicina Interna Equina
- ◆ Professoressa associata presso la Facoltà di Medicina Veterinaria dell'Università Alfonso X El Sabio

Dott.ssa Barba Recreo, Martha

- ◆ Dottorato in Scienze Biomediche conseguito presso l'Università di Auburn dell'Alabama, negli USA
- ◆ Laurea in Medicina Veterinaria conseguita presso l'Università di Saragozza
- ◆ Diploma del Collegio Americano di Medicina Interna nelle Specie di Grossa Taglia nel 2015
- ◆ Specializzanda in Medicina e Chirurgia Equina presso la scuola VetAgro-Sup, facente parte dell'Università di Lione, in Francia
- ◆ Specializzanda in Medicina Interna Equina presso il J.T. *Vaughan Large Animal Teaching Hospital della Auburn University*, ubicata nello Stato dell'Alabama, USA
- ◆ Docente Associata presso il Dipartimento di Medicina e Chirurgia Animale della Facoltà di Medicina Veterinaria dell'Università CEU Cardenal Herrera di Valencia
- ◆ Docente e veterinaria specialista presso il dipartimento di Medicina Interna degli Equini e ricercatrice associata presso il *Weipers Centre Equine Hospital* dell'Università di Glasgow, in Scozia, Regno Unito.
- ◆ Veterinaria presso la Clinica Equina Mobile di Gres-Hippo, a St. Vincent de Mercuze, in Francia

Dott.ssa Gómez Lucas, Raquel

- ◆ Dottorato in Veterinaria con specializzazione in Animali di Grossa Taglia
- ◆ Laurea in Veterinaria presso l'Università Complutense di Madrid
- ◆ Diploma presso il Collegio Americano di Medicina Equina Sportiva e Riabilitazione (ACVSMR)
- ◆ Responsabile del Dipartimento di Medicina dello Sport e Diagnostica per Immagini dell'Area Animali di Grossa Taglia dell'Ospedale Clinico Veterinario presso l'Università Alfonso X el Sabio

Dott.ssa Benito Bernáldez, Irene

- ♦ Laurea in Medicina Veterinaria. Università di Extremadura (UEX)
- ♦ Tirocinio in Medicina e Chirurgia Equina presso l'Ospedale Clinico Veterinario della UAB (Università Autonoma di Barcellona)
- ♦ Ospedale Equino dell'Università de Bristol, *Hospital Referral Equine* (diretto dal Prof. Alistair Barr) Langford, (North Somerset), United Kingdom, Sotto la supervisione e coordinamento di Mr. Henry Tremaine
- ♦ Corso di preparazione online svoltosi nel 2014 e nel 2015 sulle attività amministrative nelle relazioni con i clienti e sulla gestione amministrativa erogato dall'Accademia la Glorietta di Denia
- ♦ Partecipazione ai corsi di Ozonoterapia negli equidi coordinati da María de la Cuesta nel 2014 e 2015 e organizzati a Valencia SEOT (Società Spagnola di Ozonoterapia)
- ♦ Presenza presso corsi e giornate formative e di aggiornamento organizzate da Università spagnole

Dott.ssa Carriches Romero, Lucía

- ♦ Laurea in Veterinaria conseguita presso l'Università Alfonso X El Sabio
- ♦ Tirocinio di Specializzazione in Equini svolto dal presso l'Ospedale Clinico Veterinario Complutense
- ♦ Veterinaria clinica ambulante specialista in Medicina, Chirurgia, Emergenze e Riproduzione Equina
- ♦ Veterinaria Collaboratrice Esterna presso l'Ospedale Clinico Veterinario Complutense dell'Università Complutense di Madrid (UCM)
- ♦ Partecipazione e pubblicazione di Manifesti a Congressi Nazionali e Internazionali
- ♦ Professoressa Collaboratrice di Didattica Pratica del Dipartimento di Medicina e Chirurgia Animale dell'Università Complutense di Madrid (UCM)

Dott. Cervera Saiz, Álvaro

- ♦ Veterinario clinico di equini in servizio ambulatoriale presso l'azienda "MC Veterinaria Equina"
- ♦ Laurea in veterinaria presso l'Università Cattolica di Valencia "San Vincenzo Martire"
- ♦ Presenza presso corsi e giornate specifiche in area equina del gruppo HUMECO
- ♦ Assistenza presso corsi e giornate formative e di aggiornamento organizzate da università spagnole
- ♦ Collaborazione come professore di pratica durante il tirocinio presso l'Università CEU Cardenal Herrera
- ♦ Seminari educativi in Ospedali di Riferimento nel Regno Unito, sotto la supervisione di specialisti in Medicina e Chirurgia Equina come Luis Rubio, Fernando Malalana e Marco Marcatili
- ♦ Tirocinio in Medicina e Chirurgia Equina svolto presso l'Ospedale Clinico Veterinario dell'Università CEU Cardenal Herrera

Dott.ssa Forés Jackson, Paloma

- ♦ Dottorato in Medicina Veterinaria conseguito presso l'Università Complutense di Madrid
- ♦ Vice-Direttrice per gli Studenti e Guida alla Carriera presso la Facoltà di Medicina Veterinaria dell'Università Complutense di Madrid
- ♦ Membro del Reparto di Medicina Equina dell'Ospedale Clinico Veterinario Complutense (HCVC)
- ♦ Laurea in Veterinaria presso l'Università Complutense di Madrid
- ♦ Docente ordinaria presso il Dipartimento di Medicina e Chirurgia Animale dell'UCM
- ♦ Dipartimento di Patologia Animale II della Facoltà di Medicina Veterinaria dell'UCM
- ♦ *College of Veterinary Medicine, Department of Large Animal Clinical Sciences*, dell'Università di Gainesville in Florida

Dott.ssa Domínguez, Mónica

- ♦ Veterinaria clinica equina specialista in Medicina Interna e Riproduzione
- ♦ Veterinaria clinica del Reparto di Riproduzione presso l'Ospedale Clinico Veterinario Complutense (HCVC)
- ♦ Laurea in Medicina Veterinaria conseguita presso l'Università Complutense di Madrid (UCM)
- ♦ Master Universitario in Scienze Veterinarie (UCM)
- ♦ Certificato Spagnolo in Clinica Equina (CertEspCEq)
- ♦ Docente Associata presso il Dipartimento di Medicina e Chirurgia Animale dell'Università Complutense di Madrid (UCM)
- ♦ Collaboratrice di Didattica Pratica del Dipartimento di Medicina e Chirurgia Animale dell'Università Complutense di Madrid (UCM)
- ♦ Esperienza di insegnamento nella preparazione di Assistente Tecnico Veterinario in accademie private (IDEA di Madrid) e in altri corsi presso il Centro COVECA (Centro di Riproduzione Equina di Toledo)

Dott. López San Román, Javier

- ♦ Dottorato in Veterinaria con specializzazione in Organismi di Animali di Grossa Taglia
- ♦ Laurea in Veterinaria (specialità Medicina e Salute)
- ♦ Laurea in Veterinaria Organismo: Facoltà di Veterinaria UCM
- ♦ Certificato di Studi Avanzati Programma di Chirurgia e Riproduzione Dipartimento di Patologia Animale II Facoltà di Veterinaria dell'Università Complutense di Madrid
- ♦ Diploma presso European College of Veterinary Surgeons

Dott. Goyoaga Elizalde, Jaime

- ♦ Capo del Reparto di Chirurgia Equina dell'Ospedale Clinico Veterinario Complutense (UCM)
- ♦ Laurea in Veterinaria presso la Clinica Veterinaria dell'Università di Berna (Germania) e dell'Università della Georgia (USA)
- ♦ Docente del Master Universitario in Medicina, Sanità e Miglioramento Animale Diagnostica per Immagini Cordoba
- ♦ Docente Esperta in Fondamenti di Fisioterapia e Riabilitazione Animale UCM
- ♦ Co-direttrice e Docente del Master "Medicina e Chirurgia Equina" *Improve Internacional*
- ♦ Professore associato presso il Dipartimento di Medicina e Chirurgia Animale della Facoltà di Medicina Veterinaria dell'Università Complutense di Madrid
- ♦ Docente di Patologia Medica e Nutrizionale, Chirurgia Speciale dei Grandi Animali, Patologia e Clinica Equina, Ricovero, Emergenza e Terapia Intensiva in Clinica Equina, Radiologia e Diagnostica per Immagini, tra le altre materie

Dott.ssa Roquet Carne, Imma

- ♦ Chirurgo veterinario in Spagna e Portogallo
- ♦ Laurea in Veterinaria presso l'Università Autonoma di Barcellona
- ♦ Master in Scienze Veterinarie conseguito presso l'Università di Saskatchewan, con sede in Canada
- ♦ Professoressa in vari Master di Clinica Equina dell'Università dell'Estremadura e dell'Università Autonoma di Barcellona
- ♦ Professoressa di chirurgia dell'Università di Valencia

Dott.ssa Martín Cuervo, María

- ♦ Responsabile del Servizio di Medicina Interna dell'Ospedale Clinico Veterinario dell'Università di Estremadura
- ♦ Dottorato in Medicina Veterinaria conseguito presso l'Università di Estremadura
- ♦ Laurea in Medicina Veterinaria presso l'Università di Cordoba
- ♦ Veterinaria FEI, membro dello *European Board of Veterinary Specialization (EBVS)* e dello *European College of Equine Internal Medicine (ECVIM)*. Membro dell'Associazione Spagnola di Veterinari Specialisti in Equini (AVEE)
- ♦ Docente Associata presso il Dipartimento di Medicina e Chirurgia Animale dell'Università di Estremadura

Dott.ssa León Marín, Rosa

- ♦ Veterinaria clinica specializzata in Odontologia Equina
- ♦ Laurea in Veterinaria presso l'Università Complutense di Madrid
- ♦ Dottorato in Veterinaria presso l'Università Complutense di Madrid con la qualifica di Outstanding Cum Laude unanimità conseguita
- ♦ Tutrice esterna della materia "Soggiorni", impartendo pratiche agli alunni del secondo ciclo della Facoltà di Veterinaria dell'Università Complutense di Madrid, dell'Università Alfonso X el Sabio di Madrid e dell'Università CEU Cardenal Herrera di Valencia
- ♦ Corsi di "Tecnico Sportivo di Equitazione" a cura della Federazione Equestre di Madrid, Corsi di Preparazione per Professionisti nella Gestione dei Cavalli da Corsa
- ♦ Docente nei corsi post-laurea in Riabilitazione Veterinaria presso la Clinica Equina I.A.C.C.E.S., corsi di Esperto in Equitazione Terapeutica e di Esperto in basi di Fisioterapia e Riabilitazione Animale presso la Facoltà di Medicina Veterinaria dell'Università Complutense di Madrid

Dott. Manso Díaz, Gabriel

- ♦ Veterinario clinico membro del Reparto di Diagnostica per immagini presso l'Ospedale Clinico Veterinario Complutense (HCVC)
- ♦ Laurea in Veterinaria presso l'Università Complutense di Madrid (UCM), ottenendo il Premio Nazionali Straordinario
- ♦ Dottore presso la UCM con cui ottenne la Menzione Europea e il Premio Straordinario di Dottorato
- ♦ Master di Ricerca in Scienze Veterinarie
- ♦ Assistente Docente presso il Dipartimento di Medicina e Chirurgia Animale dell'Università Complutense di Madrid (UCM)
- ♦ Collaboratore per la Didattica Pratica presso il Dipartimento di Medicina e Chirurgia Animale della UCM
- ♦ Docente Ordinaria presso Dipartimento di Medicina e Chirurgia Animale dell'UCM
- ♦ Relatore abituale per corsi, workshop e congressi nel campo della Diagnostica per Immagini degli Equini

Dott.ssa Marín Baldo Vink, Alexandra

- ♦ Responsabile del Dipartimento di Ricovero per Animali di Grossa Taglia dell'Ospedale Clinico Veterinario dell'Università Alfonso X el Sabio
- ♦ Laurea in Medicina Veterinaria conseguita presso l'Università di Murcia
- ♦ Ha iniziato gli studi che mirano a prepararsi all'Attività di Ricerca Attualmente in possesso del Diploma di Studi Avanzati Medicina e riproduzione animale Università di Murcia
- ♦ Dipartimento di Ricovero per Equini presso l'Ospedale Clinico Veterinario dell'Università Alfonso X el Sabio
- ♦ Docente presso la Facoltà di Medicina Veterinaria dell'Università Alfonso X el Sabio
- ♦ Seminari educativi in Diversi Ospedali Spagnoli specializzati in Animali di Grossa Taglia
- ♦ Borsa di studio ottenuta presso il Dipartimento di Chirurgia Equina e degli Animali di Grossa Taglia dell'Ospedale Veterinario dell'Università di Murcia

Dott. Muñoz Morán, Juan Alberto

- ♦ Dottorato in Veterinaria con specializzazione in Animali di Grossa Taglia
- ♦ Laurea in Veterinaria presso l'Università Complutense di Madrid
- ♦ Diploma del Collegio Europeo di Chirurghi Veterinari
- ♦ Docente in Chirurgia di Animali di Grossa Taglia presso l'Università Veterinaria di Pretoria, Sudafrica
- ♦ Responsabile del Programma per gli Specializzandi in Chirurgia Equina dell'Università Veterinaria di Pretoria, Sudafrica
- ♦ Responsabile del Dipartimento di Chirurgia di Animali di Grossa Taglia dell'Ospedale Universitario Alfonso X el Sabio di Madrid
- ♦ Chirurgo presso l'Ospedale Equino di Aznalcollar, Siviglia

Dott.ssa Rodríguez Hurtado, Isabel

- ♦ Specialista in Medicina Interna Equina
- ♦ Laurea in Medicina Veterinaria conseguita presso l'Università Complutense di Madrid
- ♦ Corso Universitario svolto presso il College Americano di Medicina Interna Veterinaria (ACVIM)
- ♦ Specializzanda in Medicina Interna Equina presso *l'Università di Auburn*, negli Stati Uniti
- ♦ Master in Scienze Biomediche
- ♦ Master in Metodologia della Ricerca nelle Scienze della Salute
- ♦ Professoressa e coordinatrice della materia "Patologia medica" e "Nutrizione" della laurea in Veterinaria (Università Alfonso X el Sabio-UAX, Madrid)
- ♦ Docente del Master Post-Laurea in Medicina Interna Equina presso l'Università Alfonso X el Sabio
- ♦ Responsabile del Dipartimento di Medicina Interna Equina (UAX)
- ♦ Responsabile del Responsabile Animali di Grossa Taglia presso l'Ospedale Clinico Veterinario Madrid (UAX)

Dott.ssa Santiago Llorente, Isabel

- ♦ Dottorato in Medicina Veterinaria conseguito presso l'Università Complutense di Madrid
- ♦ Laurea in Veterinaria presso l'Università Complutense di Madrid
- ♦ Docente II in Università Lusófona di Lisbona, in Portogallo, nel Dipartimento di Patologia Medica Clinica
- ♦ La sua carriera professionale è incentrata sulla clinica e la ricerca equina, attualmente come veterinario assunto nell'area dei grandi animali presso l'Ospedale Clinico Veterinario Complutense dell'Università Complutense di Madrid
- ♦ Responsabile della Medicina Interna Equina e membro del Dipartimento di Anestesia dell'Ospedale Clinico Veterinario Complutense dell'Università Complutense di Madrid

Dott.ssa Villalba Orero, María

- ♦ Consulente scientifico in ecografia cardiovascolare e polmonare presso il Centro Nazionale per la Ricerca Cardiovascolare
- ♦ Dottorato in Medicina Veterinaria conseguito presso l'Università Complutense di Madrid
- ♦ Laurea in Veterinaria presso l'Università Complutense di Madrid
- ♦ Master in Scienze Veterinarie conseguito presso l'Università Complutense di Madrid
- ♦ Master in Cardiologia Veterinaria
- ♦ Certificazione Europea in Cardiologia Veterinaria (ESVPS)
- ♦ Pubblicazioni scientifiche nel campo della cardiologia e dell'anestesia equina, nonché nell'area delle malattie cardiovascolari nelle persone

Dott. Iglesias García, Manuel

- ♦ Chirurgo presso l'Ospedale Veterinario dell'Università di Estremadura
- ♦ Dottorato presso l'Università Alfonso X El Sabio nel 2017
- ♦ Laurea in Veterinaria presso l'Università Alfonso X El Sabio di Madrid

04

Struttura e contenuti

I contenuti di questo Corso Universitario sono stati sviluppati da vari specialisti del campo con un chiaro obiettivo: permettere agli alunni di ottenere tutte le competenze necessarie per diventare veri esperti in materia.

Un programma completo e ben strutturato che ti porterà ai più alti standard di qualità.





“

Un programma didattico esauriente, strutturato in unità ben organizzate e orientato ad un apprendimento conciliabile con la vita privata e professionale”

Modulo 1. Apparato digerente

- 1.1. Approccio alla sindrome addominale acuta. Analisi. Decisione del trattamento
 - 1.1.1. Introduzione
 - 1.1.1.1. Epidemiologia delle coliche e fattori predisponenti
 - 1.1.1.2. Categorizzazione delle malattie che causano un quadro colico
 - 1.1.2. Metodi generali di analisi
 - 1.1.2.1. Storia clinica
 - 1.1.2.2. Valutazione dello stato generale e grado del dolore
 - 1.1.2.3. Misurazione delle costanti vitali, grado di disidratazione, grado di perfusione dei tessuti e stato delle mucose
 - 1.1.2.4. Auscultazione, palpazione e percussione dell'addome
 - 1.1.2.5. Esplorazione rettale
 - 1.1.2.6. Sondino naso-gastrico
 - 1.1.3. Metodologia diagnostica avanzata
 - 1.1.3.1. Biopatologia sanguigna nella diagnosi delle coliche
 - 1.1.3.2. Addominocentesi
 - 1.1.3.3. Ecografia, radiologia, endoscopia
 - 1.1.4. Decisione di trattamento: Medico o chirurgico? Quando rinviare
 - 1.2. Diagnostica per immagini ambulante dell'apparato digerente
 - 1.2.1. Introduzione alla diagnostica per immagini ambulante
 - 1.2.2. Basi tecniche
 - 1.2.2.1. Radiologia
 - 1.2.2.2. Ecografia
 - 1.2.3. Patologia orale
 - 1.2.4. Patologia esofagea
 - 1.2.5. Patologia addominale
 - 1.2.5.1. Apparato digerente
 - 1.2.5.1.1. Stomaco
 - 1.2.5.1.2. Intestino tenue
 - 1.2.5.1.3. Intestino crasso
 - 1.2.5.2. Cavità peritoneale
- 1.3. Esame della cavità orale. Esodonzie
 - 1.3.1. Esame della testa
 - 1.3.2. Esplorazione della cavità orale
 - 1.3.3. Blocchi nervosi regionali per chirurgia ed estrazione dentale
 - 1.3.3.1. Nervo mascellare
 - 1.3.3.2. Nervo mandibolare
 - 1.3.3.3. Nervo infraorbitario
 - 1.3.3.4. Nervo mentoniero
 - 1.3.4. Esodonzie
- 1.4. Malocclusioni. Tumori. Fratture mascellari e mandibolari. Patologia dell'articolazione temporo-mandibolare
 - 1.4.1. Malocclusioni Limatura
 - 1.4.1.1. Alterazioni di usura
 - 1.4.2. Tumori Classificazione
 - 1.4.3. Fratture mascellari e mandibolari. Riparazione
 - 1.4.4. Patologia dell'articolazione temporo-mandibolare
 - 1.4.4.1. Alterazioni e segni clinici
 - 1.4.4.2. Esame e diagnosi
 - 1.4.4.3. Trattamento e prognosi
- 1.5. Malattie dell'esofago e dello stomaco
 - 1.5.1. Esofago
 - 1.5.1.1. Ostruzione esofagea
 - 1.5.1.2. Esofagite
 - 1.5.1.3. Altre alterazioni dell'esofago
 - 1.5.2. Stomaco
 - 1.5.2.1. Ulcera gastrica
 - 1.5.2.2. Impatto gastrico
 - 1.5.2.3. Carcinoma a cellule squamose
 - 1.5.2.4. Altre alterazioni dello stomaco
- 1.6. Malattie all'intestino tenue
 - 1.6.1. Ostruzione semplice
 - 1.6.2. Enterite prossimale
 - 1.6.3. Malattia infiammatoria intestinale

- 1.6.4. Linfoma intestinale
- 1.6.5. Alterazioni strangolanti
- 1.6.6. Altre alterazioni dell'intestino tenue
- 1.7. Malattie all'intestino crasso
 - 1.7.1. Impatto
 - 1.7.1.1. Colon maggiore
 - 1.7.1.2. Cieco
 - 1.7.1.3. Colon minore
 - 1.7.2. Spostamento del colon maggiore
 - 1.7.3. Colite
 - 1.7.4. Peritonite
 - 1.7.5. Enterolitiasi
 - 1.7.6. Altre alterazioni dell'intestino crasso
- 1.8. Malattie del fegato e delle vie biliari
 - 1.8.1. Approccio al paziente con malattia epatica
 - 1.8.2. Disturbo epatico acuto
 - 1.8.3. Colangioepatite
 - 1.8.4. Epatite cronica
 - 1.8.5. Neoplasie
 - 1.8.6. Altre alterazioni del fegato e delle vie biliari
- 1.9. Malattie infettive e parassitarie dell'apparato digerente
 - 1.9.1. Malattie infettive dell'apparato digerente
 - 1.9.1.1. Salmonella
 - 1.9.1.2. Enteropatia proliferativa
 - 1.9.1.3. Clostridiosi
 - 1.9.1.4. Rotavirus
 - 1.9.1.5. Febbre del cavallo Potomac
 - 1.9.1.6. Coronavirus equino
 - 1.9.2. Malattie parassitarie dell'apparato digerente
 - 1.9.2.1. Miasi gastrointestinale
 - 1.9.2.2. Protozosi intestinali
 - 1.9.2.3. Cestodi intestinali
 - 1.9.2.4. Nematodi intestinali

- 1.10. Trattamento della colica medica sul campo
 - 1.10.1. Gestione del paziente con dolore colico
 - 1.10.2. Controllo del dolore nei pazienti con coliche
 - 1.10.3. Fluidoterapia e supporto cardiovascolare
 - 1.10.4. Trattamento dell'endotossitemia

Modulo 2. Sistema emopoietico, immunologia e nutrizione

- 2.1. Interpretazione analitica: emogramma sanguigno e biochimica serica
 - 2.1.1. Considerazioni generali per l'interpretazione degli esami sanguigni
 - 2.1.1.1. Dati essenziali del paziente
 - 2.1.1.2. Raccolta e trattamento dei campioni
 - 2.1.2. Interpretazione dell'emogramma sanguigno
 - 2.1.2.1. Serie rossa
 - 2.1.2.2. Serie bianca
 - 2.1.2.3. Serie piastrinica
 - 2.1.2.4. Striscio
 - 2.1.3. Interpretazione della biochimica serica o plasmatica
 - 2.1.3.1. Elettroliti
 - 2.1.3.2. Bilirubina
 - 2.1.3.3. Creatinina, azoto ureico nel sangue (BUN), urea e dimetilarginina simmetrica (SDMA)
 - 2.1.3.4. Proteine: albumina e globuline
 - 2.1.3.5. Proteine da fase acuta: fibrinogeno e amiloide sierica A
 - 2.1.3.6. Enzimi
 - 2.1.3.7. Glucosio
 - 2.1.3.8. Bicarbonato
 - 2.1.3.9. Lattato
 - 2.1.3.10. Trigliceridi e acidi biliari
- 2.2. Patologie del sistema emopoietico
 - 2.2.1. Anemia emolitica
 - 2.2.1.1. Anemia emolitica autoimmune
 - 2.2.1.2. Anemia equina infettiva
 - 2.2.1.3. Piroplasmosi
 - 2.2.1.4. Altre cause

- 2.2.2. Anemia emorragica
 - 2.2.2.1. Emoperitoneo ed emotorace
 - 2.2.2.2. Perdite gastrointestinali
 - 2.2.2.3. Perdite con altra origine
- 2.2.3. Anemie non rigenerative
 - 2.2.3.1. Anemia per carenza di ferro
 - 2.2.3.2. Anemia per infiammazione/infezione cronica
 - 2.2.3.3. Anemia aplastica
- 2.2.4. Alterazioni della coagulazione
 - 2.2.4.1. Alterazioni delle piastrine
 - 2.2.4.1.1. Trombocitopenia
 - 2.2.4.1.2. Alterazioni funzionali delle piastrine
 - 2.2.4.2. Alterazioni dell'emostasi secondaria
 - 2.2.4.2.1. Ereditarie
 - 2.2.4.2.2. Acquisite
 - 2.2.4.3. Trombocitosi
 - 2.2.4.4. Disordini linfoproliferativi
 - 2.2.4.5. Coagulazione intravascolare disseminata (CID)
- 2.3. Shock settico
 - 2.3.1. Infiammazione sistemica e sindrome della risposta infiammatoria sistemica (SIRS)
 - 2.3.2. Cause di endotossitemia equina
 - 2.3.3. Meccanismi fisiopatologici
 - 2.3.4. Shock settico
 - 2.3.4.1. Cambi emodinamici
 - 2.3.4.2. Disfunzione multiorganica
 - 2.3.5. Segni clinici di endotossitemia e shock settico
 - 2.3.6. Diagnosi
 - 2.3.7. Gestione
 - 2.3.7.1. Inibitori della liberazione di endotossine
 - 2.3.7.2. Assorbimento e inibizione delle endotossine
 - 2.3.7.3. Inibizione dell'attivazione cellulare
 - 2.3.7.4. Inibizione della sintesi dei mediatori infiammatori
 - 2.3.7.5. Altre terapie specifiche
 - 2.3.7.6. Trattamento di supporto
- 2.4. Trattamento delle alterazioni emopoietiche. Terapia trasfusionale
 - 2.4.1. Indicazioni per la trasfusione di sangue
 - 2.4.2. Indicazioni per la trasfusione di plasma
 - 2.4.3. Indicazioni per la trasfusione di piastrine
 - 2.4.4. Selezione del donante e prove di compatibilità
 - 2.4.5. Tecnica di raccolta del sangue intero e trattamento del plasma
 - 2.4.6. Somministrazione dei prodotti sanguigni
 - 2.4.6.1. Volume di somministrazione
 - 2.4.6.2. Tecnica di somministrazione
 - 2.4.6.3. Monitoraggio delle reazioni avverse
- 2.5. Alterazioni del sistema immunitario Allergie
 - 2.5.1. Tipi di ipersensibilità
 - 2.5.2. Patologie associate all'ipersensibilità
 - 2.5.2.1. Reazione anafilattica
 - 2.5.2.2. Porpora emorragica
 - 2.5.3. Autoimmunità
 - 2.5.4. Immunodeficienze più importanti negli equini
 - 2.5.4.1. Prove diagnostiche
 - 2.5.4.2. Immunodeficienze primarie
 - 2.5.4.3. Immunodeficienze secondarie
 - 2.5.5. Immunomodulatori
 - 2.5.5.1. Immunostimolanti
 - 2.5.5.2. Immunosoppressori
- 2.6. Principi base della nutrizione I
 - 2.6.1. Fisiologia del tratto gastrointestinale
 - 2.6.1.1. Cavità orale, esofago e stomaco
 - 2.6.1.2. Intestino tenue
 - 2.6.1.3. Intestino crasso



- 2.6.2. I componenti della dieta e i nutrienti
 - 2.6.2.1. L'acqua
 - 2.6.2.2. Proteine e amminoacidi
 - 2.6.2.3. Carboidrati
 - 2.6.2.4. Grassi e acidi grassi
 - 2.6.2.5. Minerali e vitamine
- 2.6.3. Stima del peso e condizione corporea del cavallo
- 2.7. Principi base della nutrizione II
 - 2.7.1. Energia e fonti energetiche disponibili
 - 2.7.1.1. Foraggio
 - 2.7.1.2. Amidi
 - 2.7.1.3. Grassi
 - 2.7.2. Percorsi di produzione di energia metabolica
 - 2.7.3. Necessità energetica del cavallo
 - 2.7.3.1. Il mantenimento
 - 2.7.3.2. Per l'allevamento e la crescita
 - 2.7.3.3. Per il cavallo sportivo
- 2.8. Nutrizione del cavallo cachettico
 - 2.8.1. Risposta metabolica
 - 2.8.2. Esame fisico e segni clinici
 - 2.8.3. Analisi del sangue
 - 2.8.4. Diagnosi differenziale
 - 2.8.5. Requisiti nutrizionali
- 2.9. Uso di probiotici, prebiotici e piante medicinali
 - 2.9.1. Il ruolo del microbiota nell'intestino crasso
 - 2.9.2. Probiotici, prebiotici e simbiotici
 - 2.9.3. Uso delle piante medicinali
- 2.10. Uso razionale di antibiotici. Resistenze batteriche
 - 2.10.1. Uso responsabile degli antibiotici
 - 2.10.2. Nuove terapie antibiotiche
 - 2.10.3. Meccanismi di resistenza
 - 2.10.4. Principali patogeni multiresistenti

05 Metodologia

Questo programma ti offre un modo differente di imparare. La nostra metodologia si sviluppa in una modalità di apprendimento ciclico: ***il Relearning.***

Questo sistema di insegnamento viene applicato nelle più prestigiose facoltà di medicina del mondo ed è considerato uno dei più efficaci da importanti pubblicazioni come il ***New England Journal of Medicine.***



“

Scopri il Relearning, un sistema che abbandona l'apprendimento lineare convenzionale, per guidarti attraverso dei sistemi di insegnamento ciclici: una modalità di apprendimento che ha dimostrato la sua enorme efficacia, soprattutto nelle materie che richiedono la memorizzazione”

In TECH applichiamo il Metodo Casistico

Cosa dovrebbe fare un professionista per affrontare una determinata situazione? Durante il programma verrà realizzato un confronto con molteplici casi clinici simulati, basati su pazienti reali, in cui dovrai indagare, stabilire ipotesi e infine risolvere la situazione. Esistono molteplici prove scientifiche sull'efficacia del metodo. Gli specialisti imparano meglio e in modo più veloce e sostenibile nel tempo.

Grazie a TECH potrai sperimentare un modo di imparare che sta scuotendo le fondamenta delle università tradizionali di tutto il mondo.



Secondo il dottor Gervas, il caso clinico è una presentazione con osservazioni del paziente, o di un gruppo di pazienti, che diventa un "caso", un esempio o un modello che illustra qualche componente clinica particolare, sia per il suo potenziale didattico che per la sua singolarità o rarità. È essenziale che il caso sia radicato nella vita professionale attuale, cercando di ricreare le condizioni reali nella pratica professionale veterinaria.

“

Sapevi che questo metodo è stato sviluppato ad Harvard nel 1912 per gli studenti di Diritto? Il metodo casistico consisteva nel presentare agli studenti situazioni reali complesse per far prendere loro decisioni e giustificare come risolverle. Nel 1924 fu stabilito come metodo di insegnamento standard ad Harvard”

L'efficacia del metodo è giustificata da quattro risultati chiave:

1. Gli studenti che seguono questo metodo non solo raggiungono l'assimilazione dei concetti, ma sviluppano anche la loro capacità mentale attraverso esercizi che valutano situazioni reali e l'applicazione delle conoscenze.
2. L'apprendimento è solidamente fondato su competenze pratiche, che permettono allo studente di integrarsi meglio nel mondo reale.
3. L'approccio a situazioni nate dalla realtà rende più facile ed efficace l'assimilazione delle idee e dei concetti.
4. La sensazione di efficienza dello sforzo investito diventa uno stimolo molto importante per il veterinario, che si traduce in un maggiore interesse per l'apprendimento e un aumento del tempo dedicato al corso.



Metodologia Relearning

TECH coniuga efficacemente la metodologia del Caso di Studio con un sistema di apprendimento 100% online basato sulla ripetizione, che combina 8 diversi elementi didattici in ogni lezione.

Potenziamo il Caso di Studio con il miglior metodo di insegnamento 100% online: il Relearning.



Il veterinario imparerà mediante casi reali e la risoluzione di situazioni complesse in contesti di apprendimento simulati. Queste simulazioni sono sviluppate grazie all'uso di software all'avanguardia per facilitare un apprendimento coinvolgente.

All'avanguardia della pedagogia mondiale, il metodo Relearning è riuscito a migliorare i livelli di soddisfazione generale dei professionisti che completano i propri studi, rispetto agli indicatori di qualità della migliore università online del mondo (Columbia University).

Con questa metodologia sono stati formati oltre 65.000 veterinari con un successo senza precedenti in tutte le specializzazioni cliniche indipendentemente dal carico chirurgico. La nostra metodologia è inserita in un contesto molto esigente, con un corpo studenti dall'alto profilo socio-economico e un'età media di 43,5 anni.

Il Relearning ti permetterà di apprendere con meno sforzo e più performance, impegnandoti maggiormente nella tua specializzazione, sviluppando uno spirito critico, difendendo gli argomenti e contrastando le opinioni: un'equazione diretta al successo.

Nel nostro programma, l'apprendimento non è un processo lineare, ma avviene in una spirale (impariamo, disimpariamo, dimentichiamo e re-impariamo). Pertanto, combiniamo ciascuno di questi elementi in modo concentrico.

Il punteggio complessivo del sistema di apprendimento di TECH è 8.01, secondo i più alti standard internazionali.



Questo programma offre i migliori materiali didattici, preparati appositamente per i professionisti:



Materiali di studio

Tutti i contenuti didattici sono creati appositamente per il corso dagli specialisti che lo impartiranno, per fare in modo che lo sviluppo didattico sia davvero specifico e concreto.

Questi contenuti sono poi applicati al formato audiovisivo che supporterà la modalità di lavoro online di TECH. Tutto questo, con le ultime tecniche che offrono componenti di alta qualità in ognuno dei materiali che vengono messi a disposizione dello studente.



Ultime tecniche e procedure su video

TECH avvicina l'alunno alle tecniche più innovative, progressi educativi e all'avanguardia delle tecniche e procedure veterinarie attuali. Il tutto in prima persona, con il massimo rigore, spiegato e dettagliato affinché tu lo possa assimilare e comprendere. E la cosa migliore è che puoi guardarli tutte le volte che vuoi.



Riepiloghi interattivi

Il team di TECH presenta i contenuti in modo accattivante e dinamico in pillole multimediali che includono audio, video, immagini, diagrammi e mappe concettuali per consolidare la conoscenza.

Questo esclusivo sistema di specializzazione per la presentazione di contenuti multimediali è stato premiato da Microsoft come "Caso di successo in Europa".



Letture complementari

Articoli recenti, documenti di consenso e linee guida internazionali, tra gli altri. Nella biblioteca virtuale di TECH potrai accedere a tutto il materiale necessario per completare la tua specializzazione.





Analisi di casi elaborati e condotti da esperti

Un apprendimento efficace deve necessariamente essere contestuale. Per questa ragione, TECH ti presenta il trattamento di alcuni casi reali in cui l'esperto ti guiderà attraverso lo sviluppo dell'attenzione e della risoluzione di diverse situazioni: un modo chiaro e diretto per raggiungere il massimo grado di comprensione.



Testing & Retesting

Valutiamo e rivalutiamo periodicamente le tue conoscenze durante tutto il programma con attività ed esercizi di valutazione e autovalutazione, affinché tu possa verificare come raggiungi progressivamente i tuoi obiettivi.



Master class

Esistono evidenze scientifiche sull'utilità dell'osservazione di esperti terzi. Imparare da un esperto rafforza la conoscenza e la memoria, costruisce la fiducia nelle nostre future decisioni difficili.



Guide di consultazione veloce

TECH ti offre i contenuti più rilevanti del corso in formato schede o guide di consultazione veloce. Un modo sintetico, pratico ed efficace per aiutare lo studente a progredire nel suo apprendimento.



06 Titolo

Il Corso Universitario in Patologie dell'Apparato Digerente, Ematiche e Alimentazione del Cavallo ti garantisce, oltre alla preparazione più rigorosa e aggiornata, l'accesso a una qualifica di Corso Universitario rilasciata da TECH Università Tecnologica.



“

Porta a termine con successo questo programma e ricevi la tua qualifica universitaria senza spostamenti o fastidiose formalità”

Questo **Corso Universitario in Patologie dell'Apparato Digerente, Ematiche e Alimentazione del Cavallo** possiede il programma scientifico più completo e aggiornato del mercato.

Dopo aver superato la valutazione, lo studente riceverà mediante lettera certificata* con ricevuta di ritorno, la sua corrispondente qualifica di **Corso Universitario** rilasciata da **TECH Università Tecnologica**.

Il titolo rilasciato da **TECH Università Tecnologica** esprime la qualifica ottenuta nel Corso Universitario, e riunisce tutti i requisiti comunemente richiesti da borse di lavoro, concorsi e commissioni di valutazione di carriere professionali.

Titolo: **Corso Universitario in Patologie dell'Apparato Digerente, Ematiche e Alimentazione del Cavallo**

N. Ore Ufficiali: **300 O.**



*Se lo studente dovesse richiedere che il suo diploma cartaceo sia provvisto di Apostille dell'Aia, TECH EDUCATION effettuerà le gestioni opportune per ottenerla pagando un costo aggiuntivo.

futuro
salute fiducia persone
educazione informazione tutor
garanzia accreditamento insegnamento
istituzioni tecnologia apprendimento
comunità impegno
attenzione personalizzata innovazione
conoscenza presente qualità
formazione online
sviluppo istituzioni
classe virtuale lingu

tech università
tecnologica

Corso Universitario
Patologie dell'Apparato
Digerente, Ematiche e
Alimentazione del Cavallo

- » Modalità: online
- » Durata: 12 settimane
- » Titolo: TECH Università Tecnologica
- » Dedizione: 16 ore/settimana
- » Orario: a scelta
- » Esami: online

Corso Universitario

Patologie dell'Apparato
Digerente, Ematiche e
Alimentazione del Cavallo

