

# Capacitación Práctica Radiología Veterinaria de Pequeños Animales





**tech**  
universidad

Capacitación Práctica  
Radiología Veterinaria  
de Pequeños Animales

# Índice

01

Introducción

---

pág. 4

02

¿Por qué cursar esta  
Capacitación Práctica?

---

pág. 6

03

Objetivos

---

pág. 8

04

Planificación  
de la enseñanza

---

pág. 10

05

¿Dónde puedo hacer la  
Capacitación Práctica?

---

pág. 12

06

Condiciones generales

---

pág. 16

07

Titulación

---

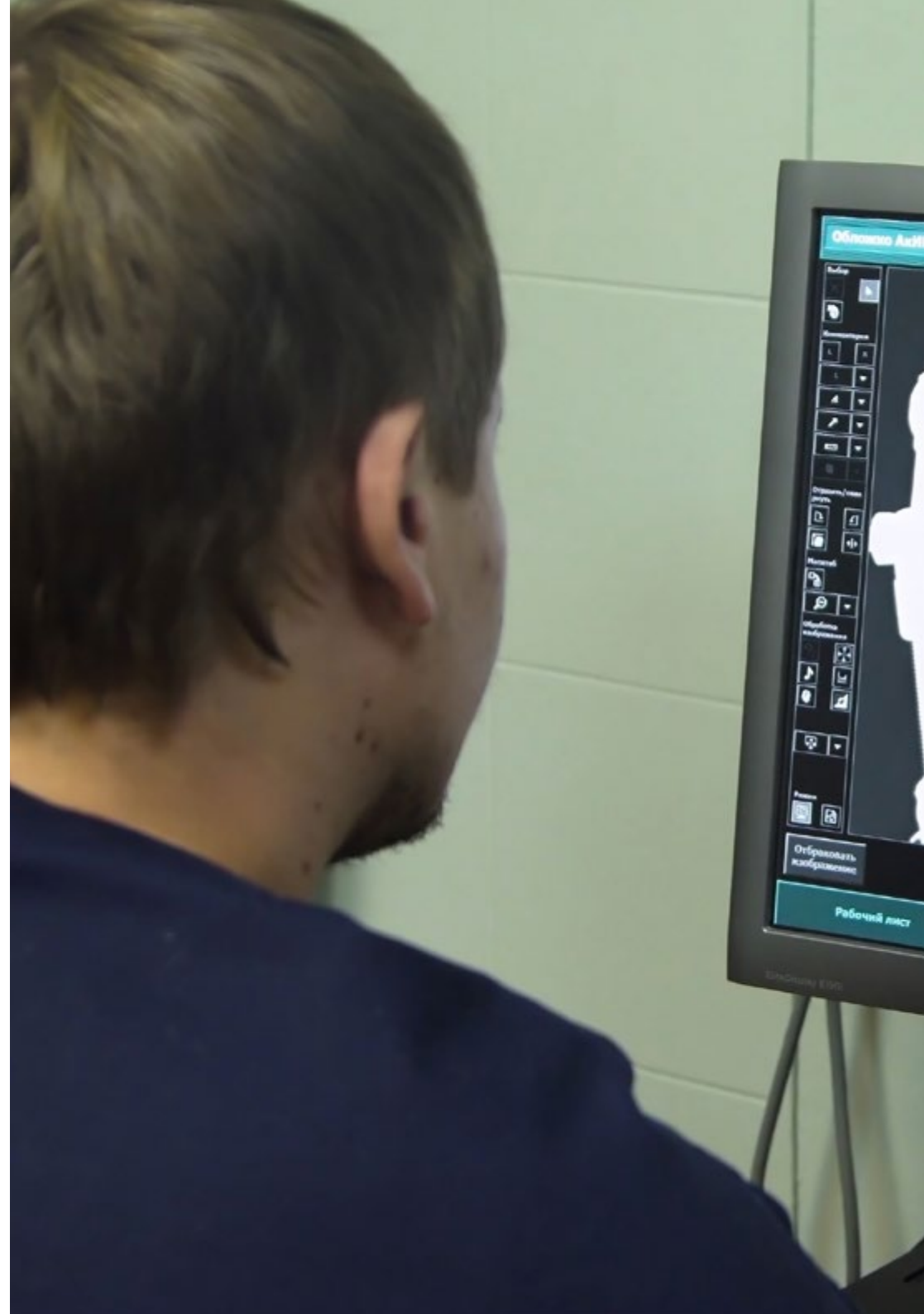
pág. 18

# 01 Introducción

La Capacitación Práctica en Radiología Veterinaria de Pequeños Animales, es una cuidadosa selección de los diferentes procedimientos de diagnóstico radiológicos más útiles y actualizados del momento. En particular, se trata de un repaso completo creado para dotar al profesional de la capacidad necesaria para realizar el diagnóstico más preciso con la realización y la interpretación de las pruebas. Este proceso se completará con el análisis de otras alternativas diagnósticas para profesionales veterinarios que podrán adquirir de manera directa el aprendizaje sobre la aparatología más innovadora y su idoneidad en los diferentes casos, así como su forma de utilización. Así, a lo largo de 3 semanas, el estudiante desarrollará las competencias más complejas, de la mano de los especialistas más prestigiosos de ese sector.



*Por medio de la práctica diaria de los últimos avances científicos, determinarás las limitaciones de los estudios radiológicos para el diagnóstico de ciertas patologías ortopédicas”*





La radiología veterinaria ha logrado un espacio propio dentro de la asistencia clínica a animales pequeños. Esto ha sido posible gracias a las amplias potencialidades de esta disciplina para el diagnóstico de enfermedades de diversa índole en huesos y partes blandas de la anatomía animal. Por eso, en los últimos años, las tecnologías radiológicas se han convertido en una pieza clave dentro de las instituciones veterinarias más prestigiosas del mundo que buscan ofrecer a las mascotas un cuidado asistencial extrema calidad. Al mismo tiempo, esas instituciones aspiran a contar con los profesionales más calificados y actualizados con las aplicaciones más innovadoras en relación al dominio de esa clase de tecnologías.

TECH quiere que los estudiantes se conviertan en grandes expertos en esa disciplina de la profesión veterinaria. Por eso, a través de una novedosa modalidad de estudios, proporcionará al alumno los contenidos más sólidos sobre el radiodiagnóstico. A su vez, podrán examinar otras pruebas de imagen indicadas para confirmar la identificación de una determinada patología. Al mismo tiempo, todos los profesionales que cursen esta Capacitación Práctica ampliarán sus habilidades para la evaluación de las imágenes radiológicas del sistema nervioso y obtener la máxima información.

Esas destrezas serán analizadas a partir de una estancia presencial e intensiva, de 3 semanas de duración, en instituciones veterinarias de elevado prestigio. En esa institución, y junto a los profesionales de mayor renombre en esa área académica, el alumno recorrerá los planteamientos más actuales de la Radiología Veterinaria. A lo largo de esa práctica, el estudiante se encontrará acompañado de un tutor adjunto quien se encargará de supervisar los progresos educativos. También, supervisará que la enseñanza se produzca de manera dinámica, inmersiva y con un elevado rigor. Se trata, en definitiva, de un paso de alto nivel que se convertirá en un proceso de gran mejora personal.

# 02

## ¿Por qué cursar esta Capacitación Práctica?

La Radiología Veterinaria es una disciplina que ha crecido considerablemente en muy poco tiempo. Las tecnologías se han ajustado a las características anatómicas de animales domésticos y otros animales exóticos de compañía. Por eso, TECH quiere que sus alumnos se especialicen de manera rápida y flexible en las amplias potencialidades de ese sector. Así, durante una estancia presencial de 3 semanas de duración, el estudiante intercambiará en primera persona con los equipamientos más especializados y con profesionales de prestigio internacional.



*Este programa de estudios en Radiología Veterinaria facilitará tu dominio de las principales técnicas de diagnóstico por imagen con total seguridad contra los peligros de la radiación ionizante”*

### 1. Actualizarse a partir de la última tecnología disponible

Gracias a este programa de estudios, el alumno conseguirá manipular las tecnologías más avanzadas de la radiografía para realizar diagnósticos abarcadores. Al mismo tiempo, examinarán otros equipamientos, basados en la imagen, como las ecografías, tomografías computarizadas y resonancias magnéticas. Mediante todos esos implementos, el estudiante conseguirá realizar exámenes mucho más abarcadores.

### 2. Profundizar a partir de la experiencia de los mejores especialistas

A lo largo de esta Capacitación Práctica, el estudiante intercambiará de manera directa con profesionales de distinguido prestigio internacional. Esos especialistas conocerán de manera directa las dinámicas de trabajo más excepcionales de una clínica u hospital veterinario. De ese modo, y al completar la titulación, el alumno estará preparado para diferentes instancias profesionales de primer nivel.

### 3. Adentrarse en entornos veterinario de primera

TECH mantiene un vínculo estrecho con centros veterinarios de vanguardia en todas partes del mundo. En particular, ha coordinado esta Capacitación Práctica con varias instituciones de prestigio que cuentan con la mejor tecnología radiológica especializada en el diagnóstico de animales pequeños. Así, el alumno podrá manejar todas ellas con facilidad desde el primer momento.



#### 4. Llevar lo adquirido a la práctica diaria desde el primer momento

El mercado académico no ofrece suficientes soluciones pedagógicas para aquellos especialistas que deseen actualizar sus conocimientos en radiología veterinaria de un modo práctico. Por eso, esta estancia presencial de 3 semanas de duración, rompe con ese esquema y, al mismo tiempo, posibilita que el alumno pueda compatibilizar el estudio con otras responsabilidades o intereses.

#### 5. Expandir las fronteras del conocimiento

Esta Capacitación Práctica puede llevar a sus estudiantes más allá de su acostumbrada zona de confort académica y enfrentarlos a contextos internacionales de desarrollo profesional. Eso es posible gracias a TECH, la institución pedagógica online más grande del mundo, se extiende a otras latitudes geográficas a partir de una amplia red de convenios.



*Tendrás una inmersión práctica total en el centro que tú mismo elijas”*

# 03 Objetivos

El principal objetivo de TECH a la hora de ofrecer esta Capacitación Práctica en Radiología Veterinaria de Pequeños Animales sobre la rama veterinaria es que los profesionales sean capaces de atender a los animales con totales garantías de éxito. Por ello, se ofrecen las prácticas más novedosas.



## Objetivos generales

- Definir los criterios para una correcta técnica radiográfica, según las diferentes partes del cuerpo, y elaborar un informe radiológico emitiendo un juicio diagnóstico
- Dominar los errores diagnósticos más frecuentes en la interpretación de las imágenes radiológicas durante el estudio de diferentes descubrimientos fisiológicos y patológicos
- Desarrollar conocimiento especializado para una correcta identificación de imágenes ecográficas, de Tomografías Computarizadas y Resonancia Magnética



*Adquiere la capacidad de aplicación de las técnicas radiológicas más actualizadas con esta capacitación y aporta a tu consulta veterinaria un plus de calidad y seguridad"*







## Objetivos específicos

---

- ♦ Realizar radiografías de forma adecuada, según la especie y la anatomía fisiológica
- ♦ Analizar cómo se forma la imagen radiológica clínica, partir del dominio de la física de las radiaciones ionizantes, examinar sus inconvenientes y distorsiones más frecuentes
- ♦ Examinar las patologías más frecuentes que podemos diagnosticar mediante el uso de la radiología
- ♦ Identificar y describir los signos radiológicos que se observan de forma sistemática
- ♦ Establecer los distintos tipos de medidas de protección contra las radiaciones ionizantes en el medio clínico
- ♦ Dominar otras pruebas de imagen se podrían realizar para afinar el diagnóstico
- ♦ Definir los criterios para una correcta técnica radiográfica del tórax
- ♦ Concretar los diferentes diagnósticos diferenciales según la imagen radiológica observada
- ♦ Desarrollar un método sistemático para la evaluación de las imágenes radiológicas del sistema nervioso y obtener la máxima información diagnóstica
- ♦ Examinar la técnica de mielografía
- ♦ Determinar las limitaciones de ciertos estudios radiológicos para diagnosticar ciertas patologías ortopédicas y los distintos tipos de técnicas quirúrgicas en traumatología y ortopedia
- ♦ Extrapolar los conocimientos sobre estas técnicas in vivo para visualizar la evolución
- ♦ Examinar las peculiaridades del posicionamiento de los animales exóticos de cara a estudios radiológicos
- ♦ Diferenciar un tejido óseo fisiológico de uno patológico, y conoceremos qué pasos seguir para llegar a un diagnóstico. Identificaremos las fracturas patológicas

# 04

## Planificación de la enseñanza

La Capacitación Práctica de este programa en Radiología Veterinaria de Pequeños Animales está conformada por una estancia práctica en un centro veterinario de referencia, de 3 semanas de duración, de lunes a viernes con jornadas de 8 horas consecutivas de aprendizaje práctico. Esta estancia le permitirá ver casos reales al lado de un equipo profesional de referencia en el área veterinaria, aplicando los procedimientos más innovadores de última generación.

En esta propuesta de capacitación, de carácter completamente práctica, las actividades están dirigidas al desarrollo y perfeccionamiento de las competencias necesarias para la prestación de atención veterinaria en áreas y condiciones que requieren un alto nivel de cualificación, y que están orientadas a la capacitación específica para el ejercicio de la actividad, en un medio de seguridad y un alto desempeño profesional.

Durante todo el programa, el alumno será acompañado por un tutor adjunto de elevado prestigio. Ese especialista se encargará de supervisar su progreso académico y práctico dentro de un entorno veterinario riguroso y exigente que facilitará el acceso directo de los estudiantes a casos reales. Así, asimilarán de forma holística como obtener diagnósticos de calidad a partir de novedosos equipamientos radiológicos.

La enseñanza práctica se realizará con la participación activa del estudiante desempeñando las actividades y procedimientos de cada área de competencia (aprender a aprender y aprender a hacer), con el acompañamiento y guía de los profesores y demás compañeros de entrenamiento que faciliten el trabajo en equipo y la integración multidisciplinar como competencias transversales para la praxis de la radiología veterinaria (aprender a ser y aprender a relacionarse).

Los procedimientos descritos a continuación serán la base de la parte práctica de la capacitación, y su realización estará sujeta a la disponibilidad propia del centro y su volumen de trabajo, siendo las actividades propuestas las siguientes:



*Capacítate en una institución que te pueda ofrecer todas estas posibilidades, con un programa académico innovador y un equipo humano capaz de desarrollarte al máximo”*



Módulo	Actividad Práctica
Implementación de las Radiaciones ionizantes con fines diagnósticos	Interpretar resultados diagnósticos a partir de la radiología veterinaria
	Procesar la película radiológica para obtener imágenes de mejor calidad
Factores que limitan el diagnóstico radiológico	Identificar las alteraciones en la percepción de la imagen radiológica: pareidolia, magnificación y distorsión
	Atender las limitaciones en el diagnóstico radiológico a partir del factor tiempo: regiones en movimiento, regiones quietas, borrosidad, anestesia en radiología, posicionadores radiológicos, entre otros
Tendencias de la Radioprotección en la atención Veterinaria de Pequeños Animales	Dominar las limitaciones en el diagnóstico radiológico a partir del factor voltaje: densidad de la región radiografiada, contraste, nitidez, regiones anatómicas, entre otros
	Usar el blindaje, el colimador y delantales plomados para controlar la seguridad en la instalación radiológica veterinaria
	Manipular de forma segura los equipos de rayos X
Radiodiagnóstico en diferentes partes del cuerpo animal	Implementar protección radiológica específica en radiodiagnóstico
	Evaluar la imagen radiológica fisiológica del aparato cardiovascular
	Diagnosticar enfermedades pulmonares adquiridas por medios radiológicos: patologías estructurales, patologías infecciosas, patologías inflamatorias y neoplasias
Otros métodos diagnósticos mediante la imagen de la actualidad y sus aplicaciones para animales exóticos	Abordar enfermedades neurológicas con métodos de radiología como aquellas metabólicas, nutricionales y congénitas
	Usar la imagen radiológica para diagnosticar la artritis y poliartritis animal
	Aplicar el diagnóstico ecográfico a la cavidad abdominal, cardíaca, torácica, trayectos fistulosos y para masas de origen desconocido
	Realizar exploración radiográfica de los animales exóticos, en particular de su cráneo y esqueleto axial
	Utilizar tomografías computarizadas y resonancias magnéticas para reforzar las conclusiones del diagnóstico radiológico

# 05

## ¿Dónde puedo hacer la Capacitación Práctica?

En su máxima de ofrecer una experiencia única donde el alumno pueda poner en práctica los conocimientos teóricos aprehendidos, TECH le da la oportunidad de elegir entre varios centros veterinarios de renombre para acometer esta capacitación práctica. De esta manera, se adapta a las necesidades y preferencias del alumno, además de contribuir a la especialización en radiología veterinaria en distintas zonas del territorio nacional.



*Eleva tu carrera al siguiente nivel especializándote en Radiología Veterinaria de Pequeños Animales un centro veterinario prestigioso gracias a esta Capacitación Práctica de TECH”*





El alumno podrá cursar esta capacitación en los siguientes centros:



Veterinaria

### Madrid Este Hospital Veterinario

País	Ciudad
España	Madrid

Dirección: Paseo de la Democracia, 10, 28850 Torrejón de Ardoz, Madrid

Centro veterinario que ofrece atención 24 horas con los servicios de cirugía, UCI, hospitalización y diagnóstico por imagen

**Capacitaciones prácticas relacionadas:**  
-Anestesiología Veterinaria  
-Cirugía Veterinaria en Pequeños Animales



Veterinaria

### Hospital Artemisa Cañaveral

País	Ciudad
España	Madrid

Dirección: Francisco Grande Covian, local 1, 28052 Madrid

Hospital veterinario especializado en atención general y asistencia a urgencias 24 horas

**Capacitaciones prácticas relacionadas:**  
-Anestesiología Veterinaria  
-Cirugía Veterinaria en Pequeños Animales



Veterinaria

### Supervet

País	Ciudad
España	Madrid

Dirección: Calle de Fermín Caballero, 56, posterior, 28034 Madrid

Centro especializado en terapias alternativas como la homeopatía, la acupuntura, la fisioterapia el láser o la magnetoterapia

**Capacitaciones prácticas relacionadas:**  
-Enfermedades Infecciosas en Pequeños Animales  
-Radiología Veterinaria de Pequeños Animales



Veterinaria

### Hospital Veterinario Conde Orgaz

País	Ciudad
España	Madrid

Dirección: Av. de Machupichu, 59, 28043 Madrid

Hospital Veterinario con atención 24 horas y especializado en técnicas vanguardistas en atención animal

**Capacitaciones prácticas relacionadas:**  
-Radiología Veterinaria de Pequeños Animales  
-Urgencias Veterinarias en Pequeños Animales



Veterinaria

### Hospital Veterinario Moncan MiVet

País	Ciudad
España	Madrid

Dirección: Av. del Monasterio de El Escorial, 55, Fuencarral-El Pardo, 28949 Madrid

Hospital veterinario especialista en la atención integral del animal enfermo y en los problemas clínicos de difícil diagnóstico

**Capacitaciones prácticas relacionadas:**  
-Traumatología y Cirugía Ortopédica Veterinaria  
-Urgencias Veterinarias en Pequeños Animales



Veterinaria

### Hospital Veterinario Alberto Alcocer

País	Ciudad
España	Madrid

Dirección: Av. de Alberto Alcocer, 45, 28016 Madrid

Hospital Veterinario generalista y 24 horas situado en centro de Madrid

**Capacitaciones prácticas relacionadas:**  
-MBA en Gestión y Dirección de Centros Veterinarios  
-Radiología Veterinaria de Pequeños Animales



Veterinaria

### Hospital Veterinario Avenida MiVet

País	Ciudad
España	Vizcaya

Dirección: Sabino Arana Etorbidea, 18 48013 Bilbao, Bizkaia

Clínica Veterinaria generalista y con servicio 24 horas

**Capacitaciones prácticas relacionadas:**  
-Anestesiología Veterinaria  
-Urgencias Veterinarias en Pequeños Animales



Veterinaria

### Centro Veterinario Animal-Vetx El Saladillo

País	Ciudad
España	Huelva

Dirección: Cam. del Saladillo, 3, 21007 Huelva

Clínica Veterinaria especializada en Cirugía General, Medicina Felina y Medicina de Animales Exóticos

**Capacitaciones prácticas relacionadas:**  
-Cirugía Veterinaria en Pequeños Animales  
-Ecografía para Pequeños Animales



Veterinaria

### Happy Can Camp

País	Ciudad
México	Puebla

Dirección: Km 4.5 de la Recta a Cholula, esquina con Luis Echeverría, Bello Horizonte, 72170, Puebla

Clínica y hotel veterinario

**Capacitaciones prácticas relacionadas:**

- Radiología Veterinaria en Pequeños Animales
- Oftalmología Veterinaria de Pequeños Animales



Veterinaria

### Pets, Life & Care

País	Ciudad
México	Nuevo León

Dirección: Av. Cabezada 10701-L12 Barrio acero C.P 64102

Hospital Veterinario de Atención Integral

**Capacitaciones prácticas relacionadas:**

- Ecografía para Pequeños Animales
- Urgencias Veterinarias en Pequeños Animales



Veterinaria

### Hospital Veterinario Reynoso

País	Ciudad
México	México

Dirección: Guillermo roja No.201 Col. Federal Toluca Edomex

Hospital Veterinario de alta especialidad

**Capacitaciones prácticas relacionadas:**

- Anestesiología y Veterinaria
- MBA en Gestión y Dirección de Centros Veterinarios



Veterinaria

### Centro Veterinario CIMA

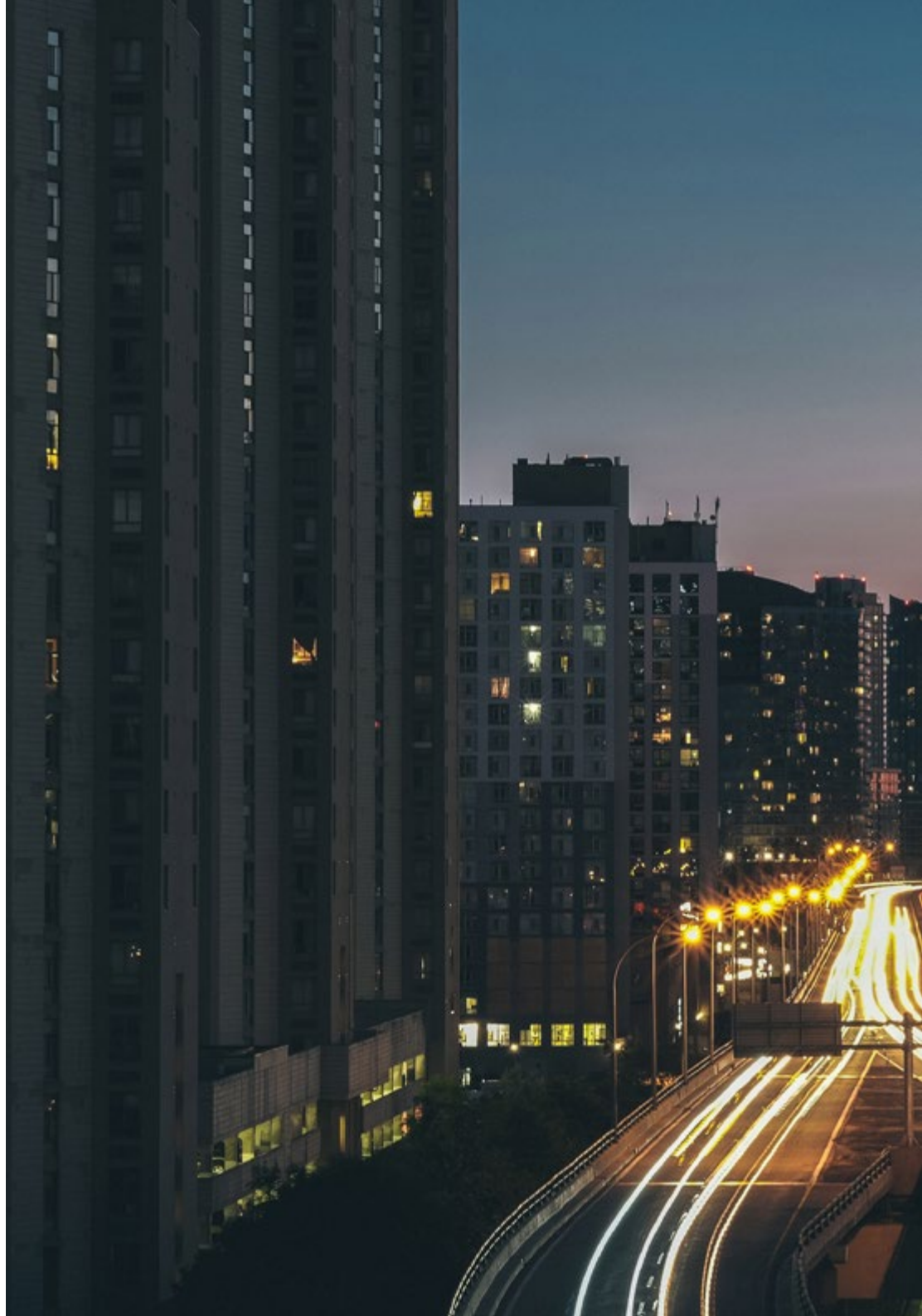
País	Ciudad
México	Ciudad de México

Dirección: Av. Vía Adolfo López Mateos 70, Jardines de San Mateo, 53240 Naucalpan de Juárez, CDMX, Méx.

Centro clínico de asistencia a mascotas

**Capacitaciones prácticas relacionadas:**

- Medicina Interna de Pequeños Animales
- Oncología Veterinaria en Pequeños Animales





### Clínica Veterinaria Panda

País	Ciudad
Argentina	Ciudad Autónoma de Buenos Aires

Dirección: Ruiz Huidobro 4771 Saavedra,  
Ciudad de Buenos Aires

Clínica Veterinaria Panda con 25 años de trayectoria y con cinco sedes distribuidas en la Ciudad de Buenos Aires

**Capacitaciones prácticas relacionadas:**

- Medicina Interna de Pequeños Animales
- MBA en Dirección Comercial y Ventas



*Aprovecha esta oportunidad para rodearte de profesionales expertos y nutrirte de su metodología de trabajo”*

# 06

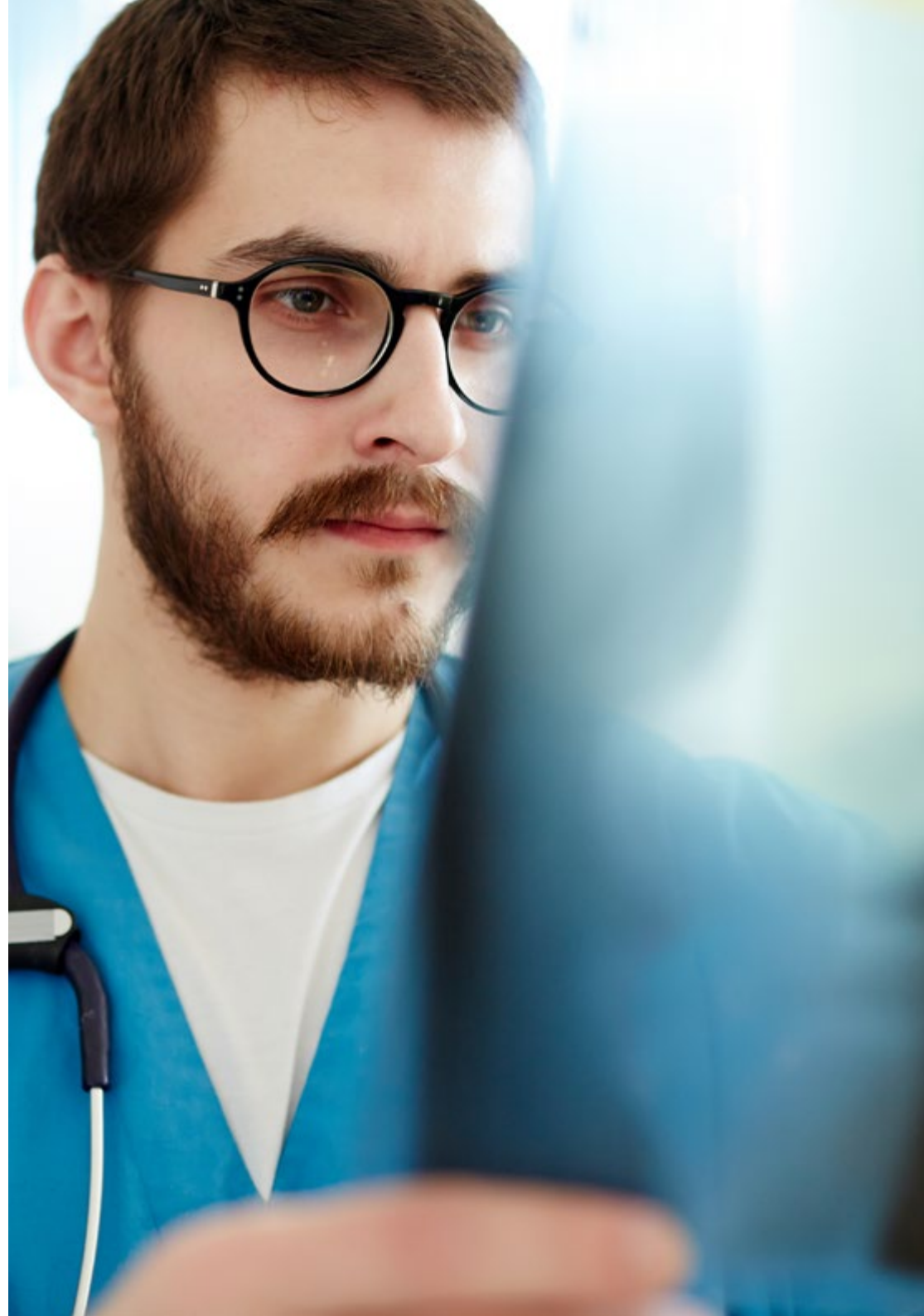
## Condiciones generales

### Seguro de responsabilidad civil

La máxima preocupación de esta institución es garantizar la seguridad tanto de los profesionales en prácticas como de los demás agentes colaboradores necesarios en los procesos de capacitación práctica en la empresa. Dentro de las medidas dedicadas a lograrlo, se encuentra la respuesta ante cualquier incidente que pudiera ocurrir durante todo el proceso de enseñanza-aprendizaje.

Para ello, esta entidad educativa se compromete a contratar un seguro de responsabilidad civil que cubra cualquier eventualidad que pudiera surgir durante el desarrollo de la estancia en el centro de prácticas.

Esta póliza de responsabilidad civil de los profesionales en prácticas tendrá coberturas amplias y quedará suscrita de forma previa al inicio del periodo de la capacitación práctica. De esta forma el profesional no tendrá que preocuparse en caso de tener que afrontar una situación inesperada y estará cubierto hasta que termine el programa práctico en el centro.





## Condiciones Generales de la Capacitación Práctica

Las condiciones generales del acuerdo de prácticas para el programa serán las siguientes:

**1. TUTORÍA:** durante la Capacitación Práctica el alumno tendrá asignados dos tutores que le acompañarán durante todo el proceso, resolviendo las dudas y cuestiones que pudieran surgir. Por un lado, habrá un tutor profesional perteneciente al centro de prácticas que tendrá como fin orientar y apoyar al alumno en todo momento. Por otro lado, también tendrá asignado un tutor académico, cuya misión será la de coordinar y ayudar al alumno durante todo el proceso resolviendo dudas y facilitando todo aquello que pudiera necesitar. De este modo, el profesional estará acompañado en todo momento y podrá consultar las dudas que le surjan, tanto de índole práctica como académica.

**2. DURACIÓN:** el programa de prácticas tendrá una duración de tres semanas continuadas de formación práctica, distribuidas en jornadas de 8 horas y cinco días a la semana. Los días de asistencia y el horario serán responsabilidad del centro, informando al profesional debidamente y de forma previa, con suficiente tiempo de antelación para favorecer su organización.

**3. INASISTENCIA:** en caso de no presentarse el día del inicio de la Capacitación Práctica, el alumno perderá el derecho a la misma sin posibilidad de reembolso o cambio de fechas. La ausencia durante más de dos días a las prácticas sin causa justificada/médica, supondrá la renuncia de las prácticas y, por tanto, su finalización automática. Cualquier problema que aparezca durante el transcurso de la estancia se tendrá que informar debidamente y de forma urgente al tutor académico.

**4. CERTIFICACIÓN:** el alumno que supere la Capacitación Práctica recibirá un certificado que le acreditará la estancia en el centro en cuestión.

**5. RELACIÓN LABORAL:** la Capacitación Práctica no constituirá una relación laboral de ningún tipo.

**6. ESTUDIOS PREVIOS:** algunos centros podrán requerir certificado de estudios previos para la realización de la Capacitación Práctica. En estos casos, será necesario presentarlo al departamento de prácticas de TECH para que se pueda confirmar la asignación del centro elegido.

**7. NO INCLUYE:** la Capacitación Práctica no incluirá ningún elemento no descrito en las presentes condiciones. Por tanto, no incluye alojamiento, transporte hasta la ciudad donde se realicen las prácticas, visados o cualquier otra prestación no descrita.

No obstante, el alumno podrá consultar con su tutor académico cualquier duda o recomendación al respecto. Este le brindará toda la información que fuera necesaria para facilitarle los trámites.

# 07 Titulación

Esta **Capacitación Práctica en Radiología Veterinaria de Pequeños Animales** contiene el programa científico más completo y actualizado del mercado.

Tras la superación de la evaluación, el alumno recibirá por correo postal con acuse de recibo su correspondiente título de **Capacitación Práctica** emitido por **TECH Universidad**.

Este título expedido por **TECH Universidad** expresará la calificación que haya obtenido en la Capacitación Práctica, y reunirá los requisitos comúnmente exigidos por las bolsas de trabajo, oposiciones y comités evaluadores de carreras profesionales.

Título: **Capacitación Práctica en Radiología Veterinaria de Pequeños Animales**

Duración: **3 semanas**

Asistencia: **de lunes a viernes, turnos de 8 horas consecutivas**





Capacitación Práctica  
Radiología Veterinaria  
de Pequeños Animales

# Capacitación Práctica Radiología Veterinaria de Pequeños Animales

