

Capacitación Práctica

Medicina Interna de Pequeños Animales





tech
universidad

Capacitación Práctica
Medicina Interna de
Pequeños Animales

Índice

01

Introducción

pág. 4

02

¿Por qué cursar esta
Capacitación Práctica?

pág. 6

03

Objetivos

pág. 8

04

Planificación
de la enseñanza

pág. 10

05

¿Dónde puedo hacer la
Capacitación Práctica?

pág. 12

06

Condiciones generales

pág. 18

07

Titulación

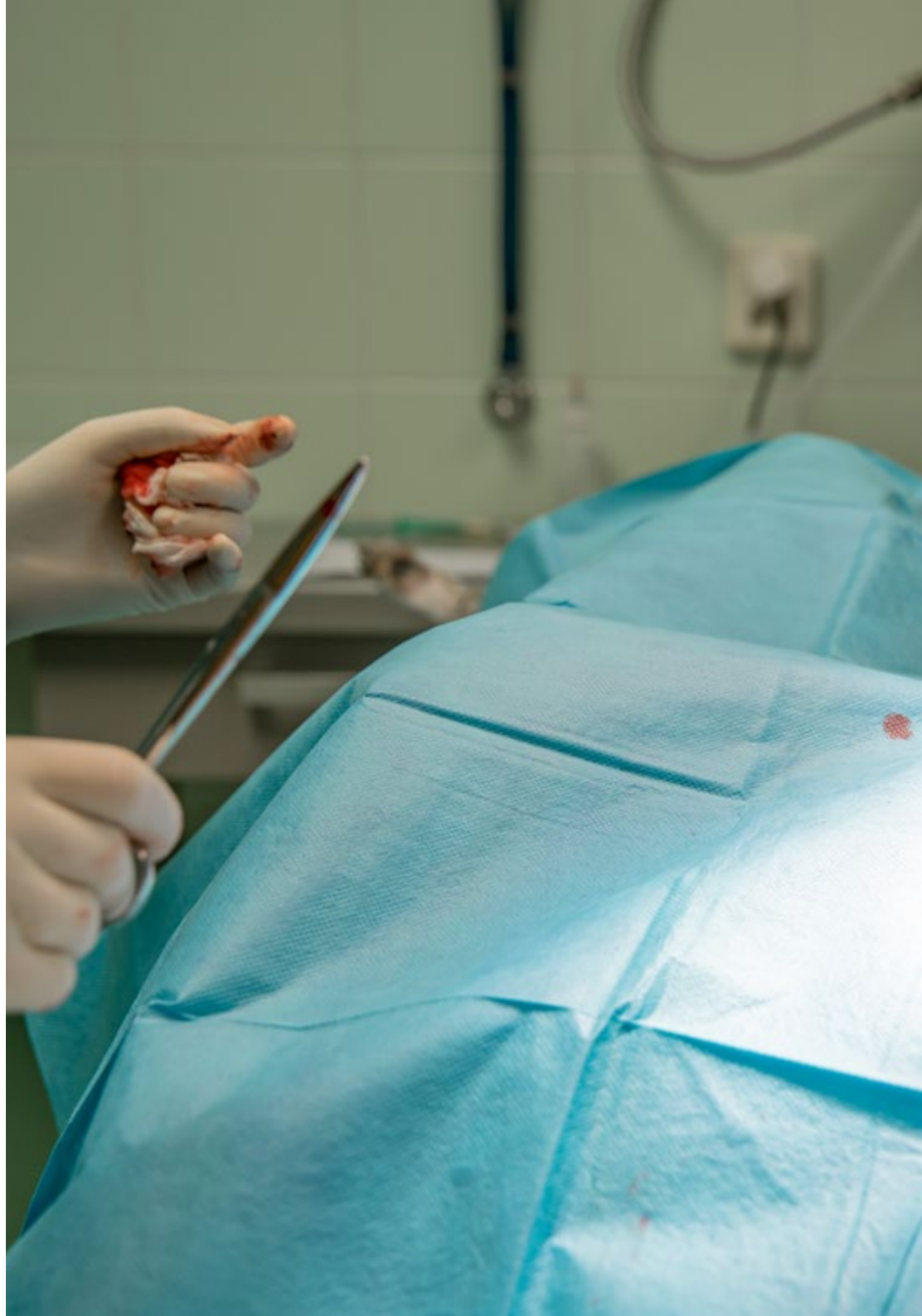
pág. 20

01 Introducción

La Medicina Interna en Pequeños Animales se constituye como un área globalizada para la que se necesitan competencias multidisciplinares. La creciente necesidad de los centros clínicos veterinarios de contar con especialistas expertos en las especificidades de la especialidad, precisa una mayor instrucción de los egresados en veterinaria para volverse más competentes en el mercado laboral. Estos especialistas deben estar al tanto de las últimas incorporaciones tecnológicas en medicina interna para optimizar el servicio veterinario y aumentar la longevidad de los pacientes. Este programa ofrece una estancia práctica durante 3 intensivas semanas en un centro de prestigio, a fin de que el veterinario se actualice en todas las novedades y abordajes más recientes en cuestión de Medicina Interna de Pequeños Animales.



Aprovecha esta experiencia única e incorpora a tu práctica diaria los últimos avances sobre Medicina Interna de Pequeños Animales”





La visión global del animal enfermo es una de las características principales de esta especialidad, la cual se vuelve compleja pues el especialista veterinario necesita ser multidisciplinar y dominar diferentes ámbitos médicos que le permitan diagnosticar, tratar y prevenir cualquier tipo de patología indiferentemente de la tipología del animal. Esto supone que los centros clínicos cuenten, cada vez más, con las últimas técnicas y procedimientos tecnológicos que permitan ser eficientes y eficaces a la hora de atender a un paciente.

Por eso, TECH ofrece una titulación práctica que se desarrolla en el escenario real en el que los especialistas llevarán a cabo su profesión. Dados los rápidos cambios en diagnósticos, tratamientos e intervención, es necesario que el veterinario cuente con una Capacitación Práctica que le brinde de habilidades técnicas en el desarrollo de sus labores veterinarias. De ahí, es imprescindible que los egresados en veterinaria cursen programas prácticos, pues la seguridad en su actuación va a ser la tarea más complicada en el mercado laboral. Así no solo participará en un programa que elevará su talento clínico al máximo nivel, sino con el que logrará aumentar su calidad humana y empática gracias a las habilidades comunicativas.

Este programa se constituye de 3 semanas de instrucción exhaustiva, bajo el seguimiento y la orientación de profesionales versados en el área. Se trata de veterinarios adjuntos en los centros clínicos de prestigio, donde el alumnado experimentará semanas de capacitación de lunes a viernes y en jornadas de 8 horas. Durante este periodo los especialistas disfrutarán de una ampliación óptima de sus conocimientos científicos y tecnológicos, y de su capacidad de actuación en los distintos casos clínicos veterinarios. Se trata de una oportunidad única y enriquecedora con la que los profesionales formarán parte de un equipo veterinario ejemplar.

02

¿Por qué cursar esta Capacitación Práctica?

En el campo médico, es fundamental que el especialista perfeccione sus conocimientos siempre bajo el paraguas de las últimas novedades científicas. Esto asegura que el profesional esté preparado para afrontar cualquier reto que se le planteé, y para ello, no basta solo con ofrecerle un contenido teórico, sino que es imprescindible aportarle herramientas con el objetivo de llevar todo ello a la práctica. Teniendo en cuenta esto, TECH ha diseñado un producto académico único en el panorama pedagógico actual, que permite al veterinario ahondar en un entorno clínico real donde conocerá las últimas novedades sobre Medicina Interna de Pequeños Animales. Así, a lo largo de 3 intensivas semanas, convivirá con un equipo de trabajo experto y multidisciplinar, que le acercarán los hallazgos científicos más importantes del momento. Se trata de una oportunidad de aprendizaje única, en la que se le ofrece al alumno una titulación completamente adaptada a sus necesidades.



No te pierdas los últimos avances en Medicina Interna de Pequeños Animales y aprovecha la oportunidad que te ofrece TECH: adentrarte en entornos clínicos reales para actualizar tus conocimientos”

1. Actualizarse a partir de la última tecnología disponible

La Medicina Interna de Pequeños Animales es un área que requiere de equipos veterinarios multidisciplinarios que dominen distintas técnicas y herramientas para el abordaje de las diferentes casuísticas que puedan darse en pacientes enfermos. Esto obliga a los profesionales a ahondar en una especialización y actualización minuciosa y exhaustiva, y es por ello, que TECH presenta esta Capacitación Práctica. Con ella, el veterinario tiene la oportunidad de adentrarse en un entorno clínico de vanguardia, accediendo así a tecnología de última generación.

2. Profundizar a partir de la experiencia de los mejores especialistas

A lo largo del periodo práctico, un equipo de expertos en el área acompañará al profesional, lo que asegura que el alumno reciba los conocimientos y habilidades que desea con calidad y seguridad. Además, al contar con un tutor designado específicamente, el alumno podrá ver pacientes reales en un entorno de trabajo que cuenta con los equipos y procedimientos más novedosos del momento.

3. Adentrarse en entornos clínicos de primera

Todos los centros disponibles para realizar las Capacitaciones Prácticas han sido seleccionados de manera minuciosa con el objetivo de garantizar al especialista el acceso a un entorno clínico de prestigio. Así, podrá ser partícipe del día a día de un espacio de trabajo exigente y riguroso, en el que podrá profundizar en las últimas evidencias científicas.



4. Llevar lo adquirido a la práctica diaria desde el primer momento

TECH ha diseñado un nuevo modelo de aprendizaje 100% práctico con el objetivo de ofrecer un programa pedagógico adaptado a las necesidades del estudiante. De esa manera, el especialista puede ponerse al frente de las últimas novedades en Medicina Interna de Pequeños Animales, compaginando el estudio con su vida personal y profesional.

5. Expandir las fronteras del conocimiento

TECH ofrece la posibilidad de realizar esta Capacitación Práctica no solo en centros de envergadura nacional, sino también internacional. Esto supone una oportunidad para el especialista, quien podrá expandir sus fronteras aprendiendo de los mejores especialistas, que no solo ejercen en centros clínicos de primera, sino que se encuentran en diferentes continentes. Una oportunidad única que ofrece TECH, la universidad digital más grande del mundo.



Tendrás una inmersión práctica total en el centro que tú mismo elijas”

03 Objetivos

Con esta titulación, TECH pretende ampliar los conocimientos de los egresados en veterinaria actualizándoles en diagnósticos y terapias para pequeños animales, mediante una estancia hospitalaria que cuenta con rigor clínico y académico. En este periodo práctico, los especialistas ahondarán en patologías de distintos tipos, las alteraciones comunes en las analíticas sanguíneas, radiografías y ecografía; enfermedades hereditarias y asociadas a razas predispuestas, entre otras cuestiones. Todo ello, de la mano de reconocidos profesionales en un centro hospitalario de máxima calidad científica y de innovación tecnológica.



Objetivos generales

- ♦ Dominar las últimas técnicas y procedimientos en el proceso de diagnóstico y tratamiento de patologías en pequeños animales
- ♦ Incorporar a la labor diaria los métodos y análisis clínicos más eficaces, haciendo hincapié en las distintas especialidades que aborda la medicina interna
- ♦ Conocer el abordaje del paciente enfermo según la edad, las características físicas y la tipología de su especie, ahondando en el uso de la tecnología más avanzada para ofrecer un servicio rápido y eficaz





Objetivos específicos

- ◆ Reconocer de forma precisa los diferentes patrones radiográficos pulmonares
- ◆ Determinar el manejo del paciente con insuficiencia cardíaca o disnea aguda
- ◆ Establecer la anamnesis y exploración física general del paciente con vómitos y diarreas
- ◆ Demostrar conocimiento en manejo del paciente deshidratado y/o en sepsis
- ◆ Reconocer un estatus epiléptico y saber cómo actuar de cara al tratamiento
- ◆ Conocer las bases de neurooftalmología y saber aplicarlas clínicamente
- ◆ Abordar las alteraciones oftalmológicas más comunes
- ◆ Realizar un diagnóstico de diversas patologías oculares más avanzadas
- ◆ Instaurar tratamientos ante diferentes patologías oftalmológicas
- ◆ Identificar las principales diferencias entre tumores de mama en la perra y en la gata
- ◆ Familiarizar los citostáticos más frecuentes, así como con su manejo a la hora de administrar la quimioterapia
- ◆ Elaborar un diagnóstico diferencial completo para llegar a un diagnóstico definitivo de la dermatosis
- ◆ Generar conocimiento especializado para interpretar una analítica y una prueba de imagen diagnóstica
- ◆ Elaborar un diagnóstico diferencial a partir de una serie de resultados analíticos y/o de imagen

04

Planificación de la enseñanza

La Capacitación Práctica de este programa es una oportunidad única para poder aprender de la mano de los especialistas que trabajan actualmente en el sector y seguir modelos de buena praxis. El módulo práctico se desarrolla durante 3 semanas en las que el especialista tendrá un horario de lunes a viernes de 8 horas exhaustivas. La estancia en el centro veterinaria no solo permitirá al alumnado ampliar sus conocimientos terapéuticos en multitud de patologías animales, sino que, además, podrá actualizar sus habilidades con herramientas clínicas novedosas.

En esta propuesta de capacitación, de carácter completamente práctico, las actividades están dirigidas al desarrollo y perfeccionamiento de las competencias necesarias para la prestación de atención sanitaria en áreas y condiciones que requieren un alto nivel de cualificación, y que están orientadas a la capacitación específica para el ejercicio de la actividad, en un medio de seguridad para el paciente y un alto desempeño profesional.

Es una oportunidad única para establecer lazos con el ámbito práctico y el escenario real en el que el alumno desarrollará la profesión. Gracias a TECH podrá conseguirlo con centros veterinarios de referencias y el apoyo orientativo de los veterinarios adjuntos. De esta manera, se logra integrar a las competencias prácticas del alumnado, las nuevas técnicas terapéuticas y proyectar sus capacidades en el campo de actuación.

La enseñanza práctica se realizará con el acompañamiento y guía de los profesores y demás compañeros de entrenamiento que faciliten el trabajo en equipo y la integración multidisciplinar como competencias transversales para la praxis médica (aprender a ser y aprender a relacionarse).

Los procedimientos descritos a continuación serán la base de la capacitación, y su realización estará sujeta a la disponibilidad propia del centro, a su actividad habitual y a su volumen de trabajo, siendo las actividades propuestas las siguientes:



Capacítate en una institución que te pueda ofrecer todas estas posibilidades, con un programa académico innovador y un equipo humano capaz de desarrollarte al máximo”

Módulo	Actividad Práctica
Abordaje de las alteraciones cardiorrespiratorias, del sistema digestivo, del sistema genitourinario y del sistema endocrino	Realizar radiografías torácicas como método de diagnóstico de patologías cardiorrespiratorias
	Ejecutar una electrocardiografía
	Realizar una ecocardiografía
	Desarrollar pruebas diagnósticas del sistema respiratorio
	Abordar al paciente con vómito, haciendo hincapié en el diagnóstico y el tratamiento
	Abordar al paciente con diarrea, haciendo hincapié en el diagnóstico y el tratamiento
	Ejecutar ecografías y endoscopias gastrointestinales como métodos de diagnóstico de patologías del sistema digestivo
	Realizar análisis de alteraciones laboratoriales urinarias
	Realizar análisis de alteraciones de vías altas
	Realizar examen de alteraciones de vías bajas
	Realizar análisis de alteraciones hipofisarias
	Valorar las alteraciones tiroideas
	Realizar examen de alteraciones paratiroides
	Realizar análisis de alteraciones del páncreas
	Realizar examen de alteraciones de las glándulas adrenales
	Realizar evaluaciones de alteraciones de las hormonas sexuales
	Abordaje de pacientes con enfermedades infecciosas
Valorar y diagnosticar el <i>leishmania</i>	
Realizar exámenes de filaria	
Evaluar y realizar pruebas diagnósticas de enfermedades parasitarias	
Ejecutar análisis de enfermedades víricas	
Evaluar y realizar pruebas diagnósticas de enfermedades bacterianas	

Módulo	Actividad Práctica	
Técnicas aplicadas a patologías neurológicas, oftalmológicas, oncológicas y dermatológicas	Examinar neurológicamente a un paciente	
	Desarrollar la neurolocalización de la lesión a través de pruebas y técnicas diagnósticas	
	Realizar análisis de enfermedades anejas oculares	
	Valorar y diagnosticar la queratitis	
	Evaluación de uveítis	
	Realizar exámenes de enfermedades del cristalino	
	Analizar y valorar un glaucoma	
	Diagnosticar y llevar a cabo el estadiaje del paciente con cáncer	
	Practicar la citología diagnóstica y ejecutar biopsias	
	Analizar sarcomas de tejidos blandos	
	Analizar lesiones dermatológicas	
	Realizar pruebas diagnósticas en función del tipo de lesión	
	Técnicas diagnósticas en medicina interna	Diagnosticar, tratar y evaluar la hematología de los pacientes
		Ejecutar análisis de marcadores bioquímicos
Desarrollar una evaluación electrolítica		
Realizar análisis de equilibrio ácido base		
Realizar análisis de orina y líquidos cavitarios		
Practicar la radiología torácica y abdominal		
Practicar la ecografía abdominal y la torácica no cardíaca		

05

¿Dónde puedo hacer la Capacitación Práctica?

Para aportar toda la calidad académica que exige la especialidad de Medicina Interna en Veterinaria, TECH ha escogido consecuentemente los mejores centros hospitalarios veterinarios. De esta manera, el alumnado se acercará a uno de sus objetivos: ser y formar parte del equipo de expertos en oftalmología, oncología, cirugía y enfermedades infecciosas, entre otras ciencias. Todo ello, enfrentando diversas patologías en pequeños animales in situ, trabajando en el escenario real en el que desarrollará su profesión.

“

Capacítate bajo la tutorización de grandes profesionales en uno de los centros más destacables en atención hospitalaria veterinaria y forma parte de uno de los sectores clínicos más exigentes”





El alumno podrá cursar esta capacitación en los siguientes centros:



Veterinaria

Arroyovet

País	Ciudad
España	Madrid

Dirección: Av. de la Unión Europea, 47, 28939 Arroyomolinos, Madrid

Centro clínico veterinario con una amplia gama de servicios clínicos

Capacitaciones prácticas relacionadas:

- Medicina Interna de Pequeños Animales
- Medicina y Cirugía Felina



Veterinaria

Hospital Veterinario Menes

País	Ciudad
España	Asturias

Dirección: Calle Daniel Palacio Fernández, 15, 33204 Gijón, Asturias

Clínica veterinaria con dedicación exclusiva a animales de compañía

Capacitaciones prácticas relacionadas:

- Medicina Interna de Pequeños Animales
- Oftalmología Veterinaria en Pequeños Animales



Veterinaria

Clínica Veterinaria Unzeta

País	Ciudad
España	Madrid

Dirección: C. de Ferraz, 28, 28008 Madrid

Centro de asistencia clínica veterinaria a animales domésticos

Capacitaciones prácticas relacionadas:

- Medicina Interna de Pequeños Animales
- Oncología Veterinaria en Pequeños Animales



Veterinaria

Clínica Veterinaria Rosa Luxemburgo

País	Ciudad
España	Madrid

Dirección: Calle Seis de Diciembre SN, Local 29, Madrid Aravaca

Centro de asistencia sanitaria para animales

Capacitaciones prácticas relacionadas:

- MBA en Gestión y Dirección de Centros Veterinarios
- Medicina Interna de Pequeños Animales



Veterinaria

Centro Veterinario Animal-Vetx El Saladillo

País	Ciudad
España	Huelva

Dirección: Cam. del Saladillo, 3, 21007 Huelva

Clínica Veterinaria especializada en Cirugía General, Medicina Felina y Medicina de Animales Exóticos

Capacitaciones prácticas relacionadas:

- Cirugía Veterinaria en Pequeños Animales
- Ecografía para Pequeños Animales



Veterinaria

Clínica Veterinaria Taco Tenerife

País	Ciudad
España	Santa Cruz de Tenerife

Dirección: TF-28, km 6, 5, numero 17, 38108 Santa Cruz de Tenerife

Hospital veterinario con laboratorio, banco de sangre, urgencias, Tomografía computarizada, Ecografía, Laparoscopia y cirugía laparoscópica

Capacitaciones prácticas relacionadas:

- Medicina Interna de Pequeños Animales



Veterinaria

Vet Cali - Centro Veterinario

País	Ciudad
España	Santa Cruz de Tenerife

Dirección: Ctra. Gral. del Rosario, 41, Nave 8, 38108 Taco, Santa Cruz de Tenerife

Centro especialista en Traumatología y Medicina de pequeñas mascotas y animales exóticos

Capacitaciones prácticas relacionadas:

- Medicina Interna de Pequeños Animales



Veterinaria

Clínica Veterinaria Ciavet

País	Ciudad
España	Santa Cruz de Tenerife

Dirección: Calle Moreiba, 16, local 5, Acorán, Santa Cruz de Tenerife

Una amplia gama de servicios que incluyen: Vacunación y desparasitación, Cirugías, Análisis clínicos, Hospitalización, entre otros

Capacitaciones prácticas relacionadas:

- Medicina Interna de Pequeños Animales



Veterinaria

Clínica Veterinaria El Madroñal

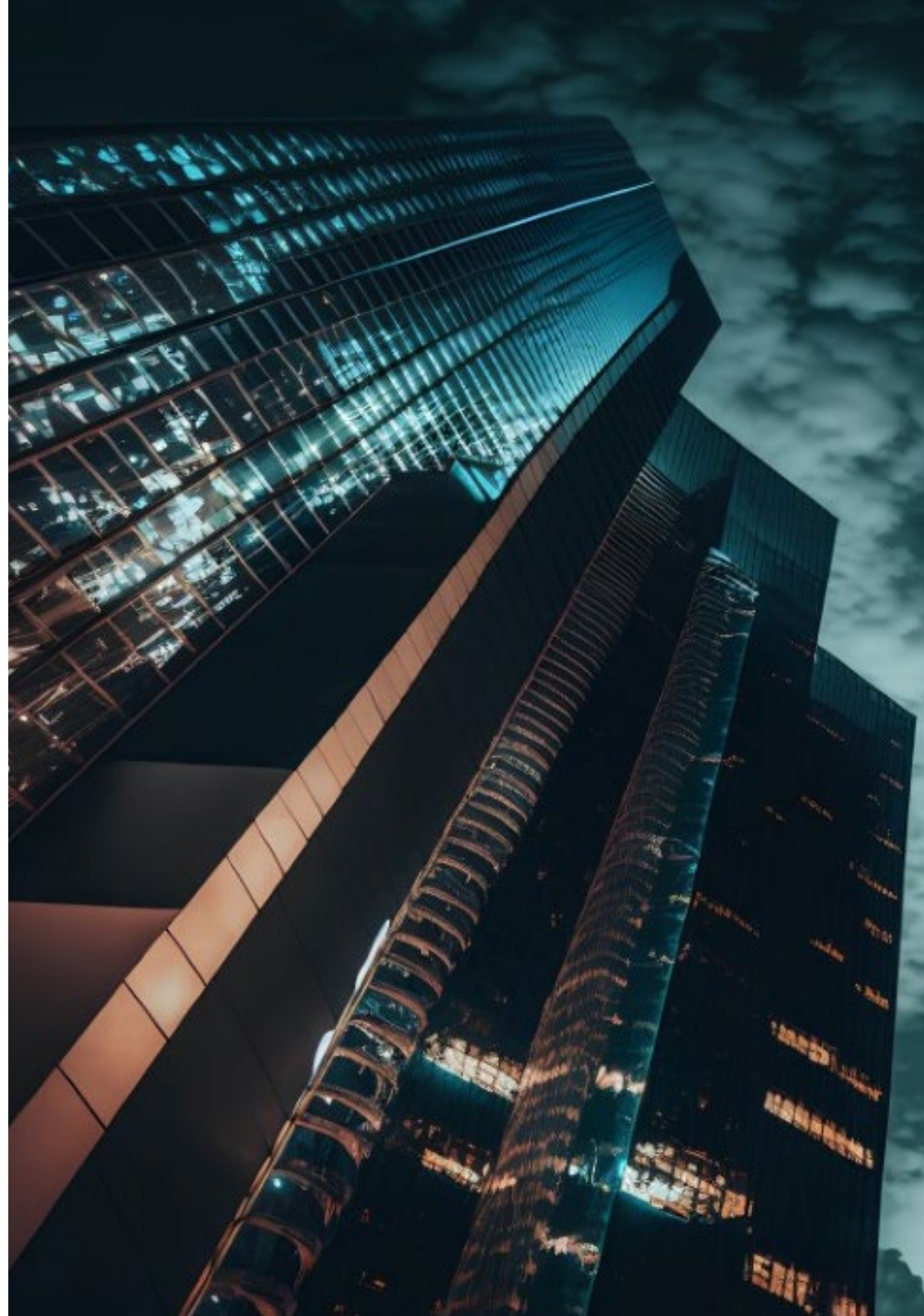
País	Ciudad
España	Santa Cruz de Tenerife

Dirección: C. el Sauce, 3, 38679 Fañabé,
Santa Cruz de Tenerife

Especialistas en diagnóstico por imagen,
cardiología y Hospitalización veterinaria

Capacitaciones prácticas relacionadas:

- Cirugía Veterinaria en Pequeños Animales
- Medicina Interna de Pequeños Animales





Hospital Veterinario Reynoso

País	Ciudad
México	México

Dirección: Guillermo roja No.201 Col. Federal Toluca Edomex

Hospital Veterinario de alta especialidad

Capacitaciones prácticas relacionadas:
-Anestesiología y Veterinaria
-MBA en Gestión y Dirección de Centros Veterinarios



Centro Veterinario CIMA

País	Ciudad
México	Ciudad de México

Dirección: Av. Vía Adolfo López Mateos 70, Jardines de San Mateo, 53240 Naucalpan de Juárez, CDMX, Méx.

Centro clínico de asistencia a mascotas

Capacitaciones prácticas relacionadas:
-Medicina Interna de Pequeños Animales
-Oncología Veterinaria en Pequeños Animales



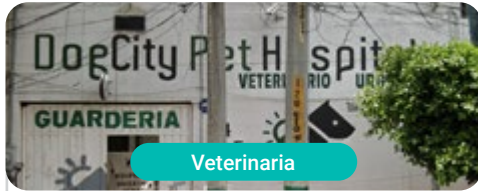
Clínica Veterinaria Luifran

País	Ciudad
México	Ciudad de México

Dirección: Nte. 7-A 4634, Defensores de la República, Gustavo A. Madero, 07780 Ciudad de México, CDMX

Centro de asistencia veterinaria especializado en perros y gatos

Capacitaciones prácticas relacionadas:
-Anestesiología Veterinaria
-Enfermedades Infecciosas en Pequeños Animales



Veterinaria

Dog City Pet Hospital

País	Ciudad
México	Ciudad de México

Dirección: Lago Ginebra 145, Pensil Sur, Miguel Hidalgo, CP 11490

Clínica veterinaria especializada en la atención a perros

Capacitaciones prácticas relacionadas:
-Anestesiología Veterinaria
-Urgencias Veterinarias en Pequeños Animales



Veterinaria

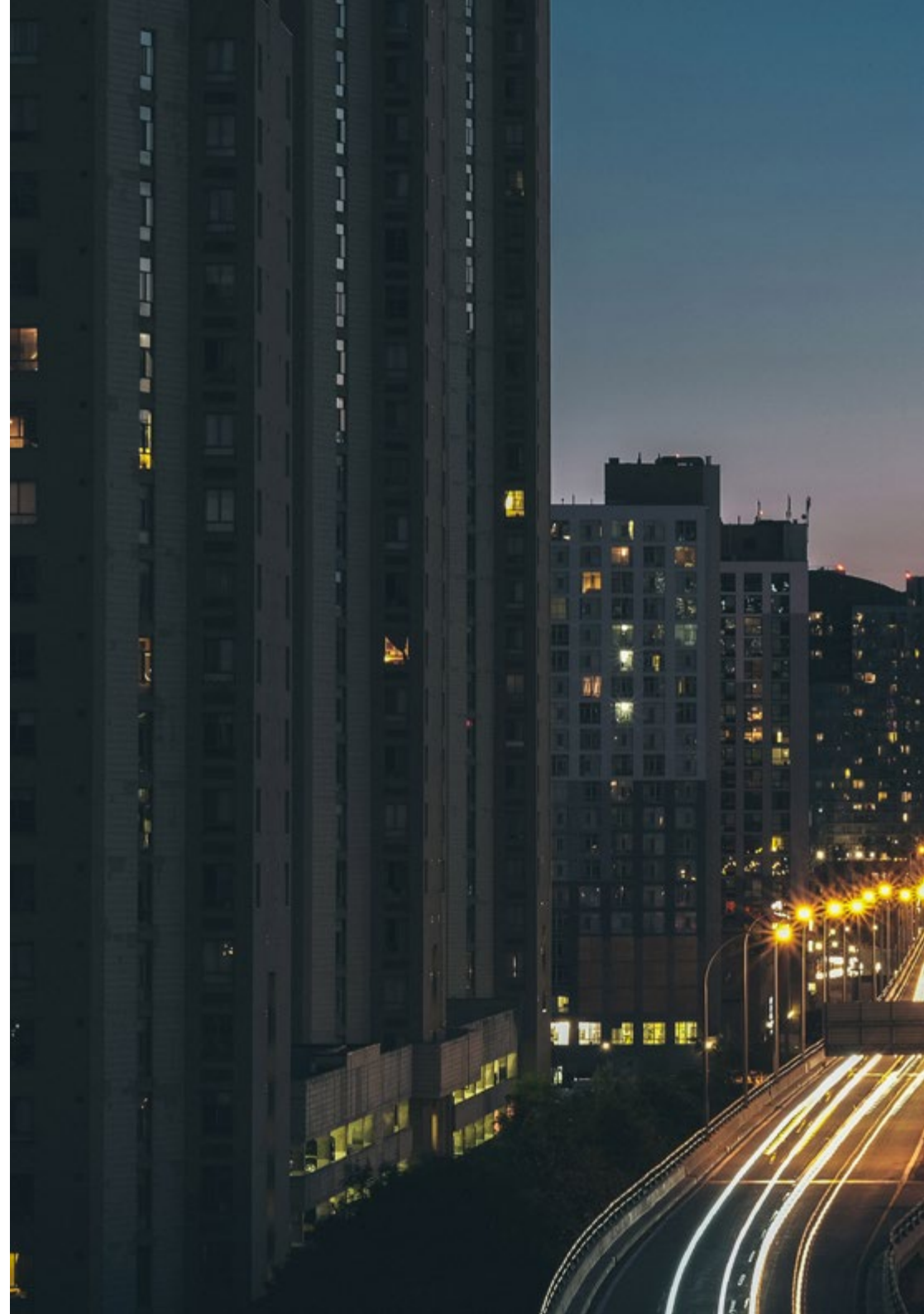
Veterinaria Palo Verde

País	Ciudad
México	Ciudad de México

Dirección: Cerro del Otate 20, Romero de Terreros, Coyoacán, 04310 Ciudad de México, CDMX

Clínica veterinaria con más de 30 años de experiencia en la atención a mascotas

Capacitaciones prácticas relacionadas:
-Medicina Interna de Pequeños Animales
-Bienestar Animal





Veterinaria

Centro Integral Veterinario Del Alto

País	Ciudad
Argentina	Ciudad Autónoma de Buenos Aires

Dirección: Guise 1870, C1425 CABA

Clínica veterinaria especializada en cirugía de pequeños animales

Capacitaciones prácticas relacionadas:
-Medicina Interna de Pequeños Animales



Veterinaria

Clínica Veterinaria Panda

País	Ciudad
Argentina	Ciudad Autónoma de Buenos Aires

Dirección: Ruiz Huidobro 4771 Saavedra, Ciudad de Buenos Aires

Clínica Veterinaria Panda con 25 años de trayectoria y con cinco sedes distribuidas en la Ciudad de Buenos Aires

Capacitaciones prácticas relacionadas:
-Medicina Interna de Pequeños Animales
-MBA en Dirección Comercial y Ventas

06

Condiciones generales

Seguro de responsabilidad civil

La máxima preocupación de esta institución es garantizar la seguridad tanto de los profesionales en prácticas como de los demás agentes colaboradores necesarios en los procesos de capacitación práctica en la empresa. Dentro de las medidas dedicadas a lograrlo, se encuentra la respuesta ante cualquier incidente que pudiera ocurrir durante todo el proceso de enseñanza-aprendizaje.

Para ello, esta entidad educativa se compromete a contratar un seguro de responsabilidad civil que cubra cualquier eventualidad que pudiera surgir durante el desarrollo de la estancia en el centro de prácticas.

Esta póliza de responsabilidad civil de los profesionales en prácticas tendrá coberturas amplias y quedará suscrita de forma previa al inicio del periodo de la capacitación práctica. De esta forma el profesional no tendrá que preocuparse en caso de tener que afrontar una situación inesperada y estará cubierto hasta que termine el programa práctico en el centro.



Condiciones Generales de la Capacitación Práctica

Las condiciones generales del acuerdo de prácticas para el programa serán las siguientes:

1. TUTORÍA: durante la Capacitación Práctica el alumno tendrá asignados dos tutores que le acompañarán durante todo el proceso, resolviendo las dudas y cuestiones que pudieran surgir. Por un lado, habrá un tutor profesional perteneciente al centro de prácticas que tendrá como fin orientar y apoyar al alumno en todo momento. Por otro lado, también tendrá asignado un tutor académico, cuya misión será la de coordinar y ayudar al alumno durante todo el proceso resolviendo dudas y facilitando todo aquello que pudiera necesitar. De este modo, el profesional estará acompañado en todo momento y podrá consultar las dudas que le surjan, tanto de índole práctica como académica.

2. DURACIÓN: el programa de prácticas tendrá una duración de tres semanas continuadas de formación práctica, distribuidas en jornadas de 8 horas y cinco días a la semana. Los días de asistencia y el horario serán responsabilidad del centro, informando al profesional debidamente y de forma previa, con suficiente tiempo de antelación para favorecer su organización.

3. INASISTENCIA: en caso de no presentarse el día del inicio de la Capacitación Práctica, el alumno perderá el derecho a la misma sin posibilidad de reembolso o cambio de fechas. La ausencia durante más de dos días a las prácticas sin causa justificada/médica, supondrá la renuncia de las prácticas y, por tanto, su finalización automática. Cualquier problema que aparezca durante el transcurso de la estancia se tendrá que informar debidamente y de forma urgente al tutor académico.

4. CERTIFICACIÓN: el alumno que supere la Capacitación Práctica recibirá un certificado que le acreditará la estancia en el centro en cuestión.

5. RELACIÓN LABORAL: la Capacitación Práctica no constituirá una relación laboral de ningún tipo.

6. ESTUDIOS PREVIOS: algunos centros podrán requerir certificado de estudios previos para la realización de la Capacitación Práctica. En estos casos, será necesario presentarlo al departamento de prácticas de TECH para que se pueda confirmar la asignación del centro elegido.

7. NO INCLUYE: la Capacitación Práctica no incluirá ningún elemento no descrito en las presentes condiciones. Por tanto, no incluye alojamiento, transporte hasta la ciudad donde se realicen las prácticas, visados o cualquier otra prestación no descrita.

No obstante, el alumno podrá consultar con su tutor académico cualquier duda o recomendación al respecto. Este le brindará toda la información que fuera necesaria para facilitarle los trámites.

07 Titulación

Esta **Capacitación Práctica en Medicina Interna de Pequeños Animales** contiene el programa científico más completo y actualizado del mercado.

Tras la superación de la evaluación, el alumno recibirá por correo postal con acuse de recibo su correspondiente título de **Capacitación Práctica** emitido por **TECH Universidad**.

Este título expedido por **TECH Universidad** expresará la calificación que haya obtenido en la Capacitación Práctica, y reunirá los requisitos comúnmente exigidos por las bolsas de trabajo, oposiciones y comités evaluadores de carreras profesionales.

Título: **Capacitación Práctica en Medicina Interna de Pequeños Animales**

Duración: **3 semanas**

Asistencia: **de lunes a viernes, turnos de 8 horas consecutivas**





Capacitación Práctica
Medicina Interna de
Pequeños Animales

Capacitación Práctica

Medicina Interna de Pequeños Animales

