

# Formation Pratique

## Radiologie Vétérinaire chez les Petits Animaux



tech



**tech**

Formation Pratique  
Radiologie Vétérinaire chez  
les Petits Animaux

# Accueil

01

Introduction

---

*Page 4*

02

Pourquoi suivre cette  
Formation Pratique?

---

*Page 6*

03

Objectifs

---

*page 8*

04

Plan d'étude

---

*Page 10*

05

Où suivre la Formation  
Pratique?

---

*Page 12*

06

Conditions générales

---

*Page 16*

07

Diplôme

---

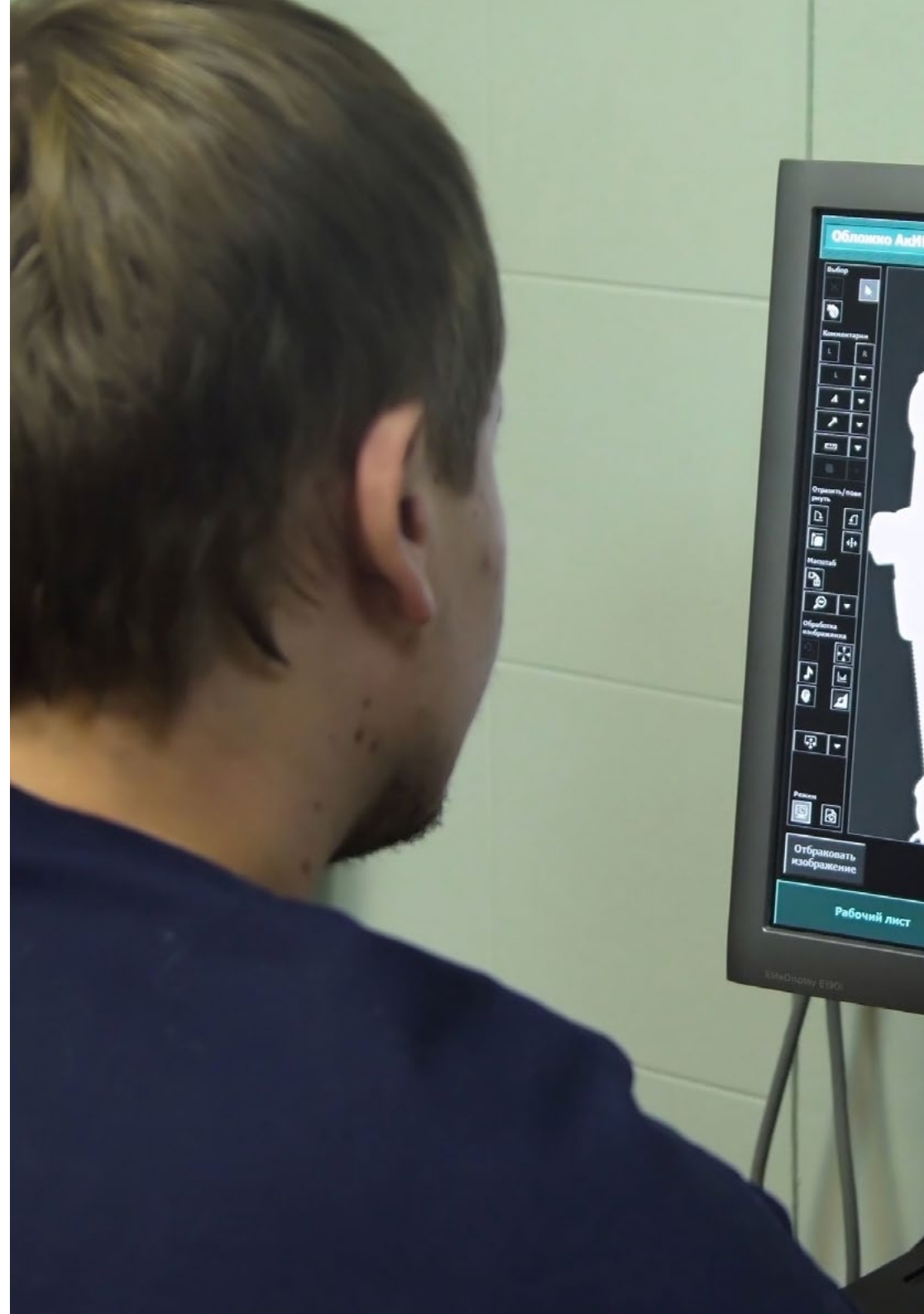
*Page 18*

# 01 Introduction

La Formation Pratique en Radiologie Vétérinaire chez les Petits Animaux est une sélection minutieuse des procédures de diagnostic radiologique les plus utiles et les plus actualisées du moment. En particulier, il s'agit d'une revue complète destinée à fournir au professionnel les compétences nécessaires pour effectuer le diagnostic le plus précis possible en réalisant et en interprétant les tests. Ce processus sera complété par l'analyse d'autres alternatives de diagnostic pour les professionnels vétérinaires qui pourront ainsi connaître directement les équipements les plus innovants et leur adéquation aux différents cas, ainsi que la manière de les utiliser. Ainsi, pendant trois semaines, l'étudiant développera les compétences les plus complexes sous la direction des spécialistes les plus prestigieux de ce secteur.



*Par la pratique quotidienne des dernières avancées scientifiques, vous connaîtrez les limites des études radiologiques pour le diagnostic de certaines pathologies orthopédiques"*





La radiologie vétérinaire s'est taillée une place à part dans les soins cliniques des petits animaux. Cela a été possible grâce au vaste potentiel de cette discipline pour le diagnostic de divers types de maladies des os et des parties molles de l'anatomie animale. C'est pourquoi, ces dernières années, les technologies radiologiques sont devenues un élément clé des institutions vétérinaires les plus prestigieuses du monde qui cherchent à offrir aux animaux de compagnie une qualité de soins extrêmement élevée. Parallèlement, ces institutions aspirent à disposer des professionnels les plus qualifiés et les plus actualisés, avec les applications les plus innovantes en matière de maîtrise de ces technologies.

TECH veut que les étudiants deviennent de grands experts dans cette discipline de la profession vétérinaire. C'est pourquoi, grâce à un mode d'étude innovant, il fournira aux étudiants le contenu le plus solide sur le radiodiagnostic. En même temps, ils seront en mesure d'examiner d'autres examens d'imagerie indiqués pour confirmer l'identification d'une pathologie spécifique. En même temps, tous les professionnels qui suivent cette Formation Pratique élargiront leurs compétences dans l'évaluation des images radiologiques du système nerveux et obtiendront le maximum d'informations.

Ces aptitudes seront analysées sur la base d'un stage intensif de trois semaines dans des institutions vétérinaires très prestigieuses. Dans cette institution, et avec les professionnels les plus renommés dans ce domaine académique, l'étudiant sera exposé aux approches les plus actuelles en Radiologie Vétérinaire. Tout au long de ce stage, l'étudiant sera accompagné par un tuteur assistant qui sera chargé de superviser la progression de l'enseignement. Il veillera également à ce que l'enseignement soit dynamique, immersif et très rigoureux. Il s'agit, en somme, d'une démarche de haut niveau qui deviendra un processus de grande supériorité personnelle.

# 02

## Pourquoi suivre cette Formation Pratique?

La Radiologie Vétérinaire est une discipline qui s'est considérablement développée en très peu de temps. Les technologies ont été adaptées aux caractéristiques anatomiques des animaux domestiques et autres animaux de compagnie exotiques. C'est pourquoi TECH souhaite que ses étudiants se spécialisent rapidement et avec flexibilité dans le vaste potentiel de ce secteur. Ainsi, au cours d'un stage de trois semaines sur le terrain, l'étudiant aura un échange de première main avec les équipements les plus spécialisés et des professionnels de renommée internationale.



*Ce programme d'études en Radiologie Vétérinaire vous permettra de maîtriser les principales techniques d'imagerie diagnostique en toute sécurité, à l'abri des dangers des rayonnements ionisants"*

### 1. Actualisation des technologies les plus récentes

Grâce à ce programme d'études, l'étudiant sera en mesure de manipuler les technologies de radiographie les plus avancées pour un diagnostic complet. Parallèlement, il examinera d'autres équipements d'imagerie tels que l'échographie, la tomographie assistée par ordinateur et l'imagerie par résonance magnétique. Avec tous ces outils, l'étudiant sera en mesure de réaliser des examens beaucoup plus complets.

### 2. Exploiter l'expertise des meilleurs spécialistes

Tout au long de cette Formation Pratique, l'étudiant aura un échange direct avec des professionnels d'un grand prestige international. Ces spécialistes apprendront de première main les dynamiques de travail les plus exceptionnelles d'une clinique ou d'un hôpital vétérinaire. De cette manière, et après avoir obtenu son diplôme, l'étudiant sera préparé à différentes situations professionnelles de premier niveau.

### 3. Accéder à des environnements vétérinaires de premier ordre

TECH entretient des liens étroits avec les meilleurs centres vétérinaires du monde entier. En particulier, elle a coordonné cette Formation Pratique avec plusieurs institutions prestigieuses qui disposent de la meilleure technologie radiologique spécialisée dans le diagnostic des petits animaux. Ainsi, l'étudiant sera en mesure de les maîtriser avec aisance dès le premier instant.



#### 4. Mettre en pratique au quotidien ce que vous apprenez dès le départ

Le marché académique n'offre pas suffisamment de solutions d'enseignement pour les spécialistes qui souhaitent mettre à jour leurs connaissances en radiologie vétérinaire de manière pratique. C'est pourquoi ce stage de trois semaines sur le terrain rompt avec ce schéma et permet en même temps aux étudiants de combiner leurs études avec d'autres responsabilités ou centres d'intérêt.

#### 5. Élargir les frontières de la connaissance

Cette Formation Pratique peut emmener les étudiants au-delà de leur zone de confort académique habituelle et les exposer à des contextes internationaux de développement professionnel. Cela est possible grâce à TECH, la plus grande institution d'enseignement en ligne au monde, qui s'étend à d'autres latitudes géographiques par le biais d'un vaste réseau de partenariats.

“

*Vous serez en immersion totale dans le centre de votre choix”*

# 03 Objectifs

L'objectif principal de TECH en proposant cette Formation Pratique en Radiologie Vétérinaire chez les Petits Animaux dans le domaine vétérinaire est que les professionnels soient en mesure de soigner les animaux avec toutes les garanties de succès. C'est pourquoi les pratiques les plus innovantes sont proposées.

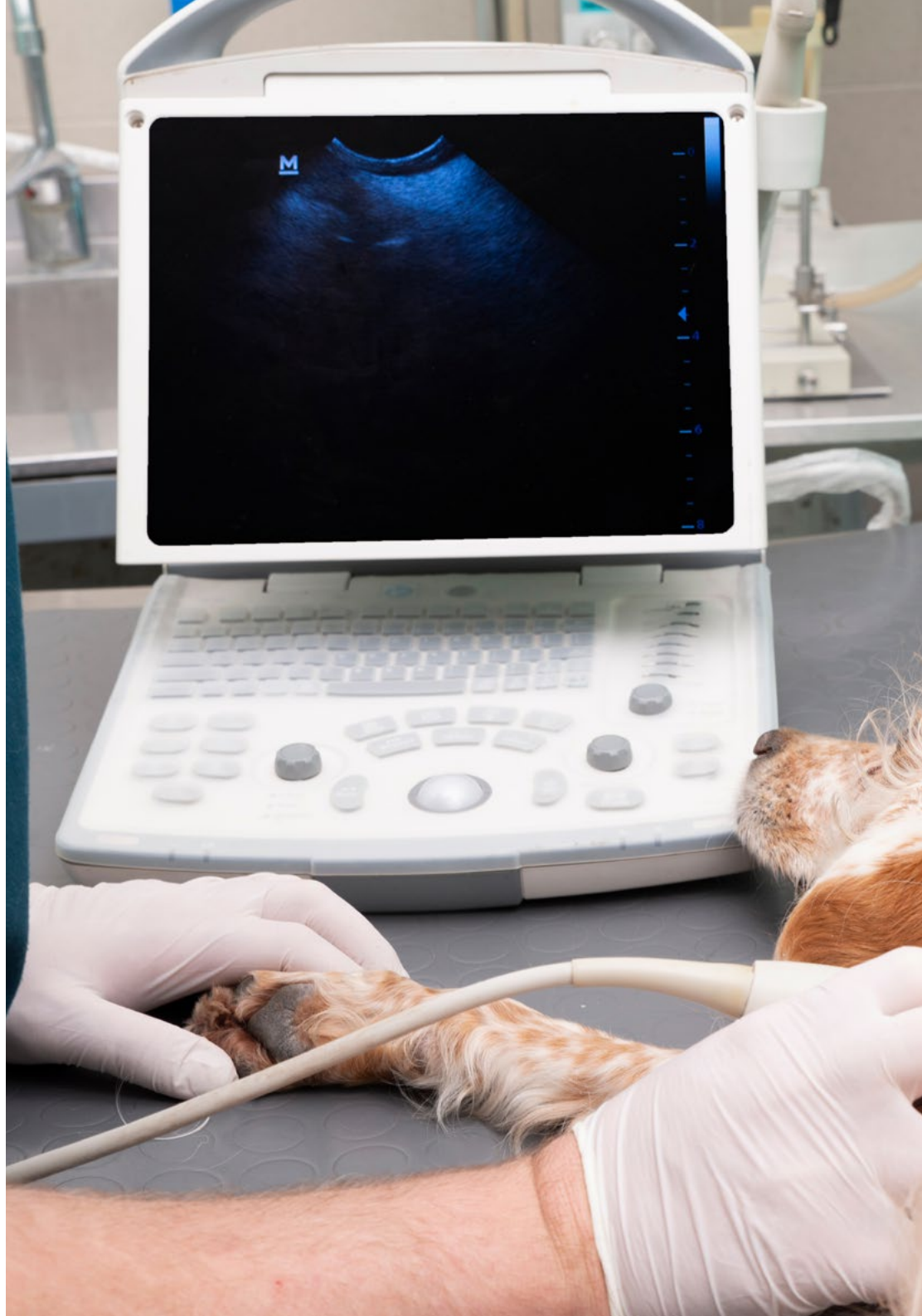


## Objectifs généraux

- ◆ Définir les critères d'une technique radiographique correcte, en fonction des différentes parties du corps, et rédiger un rapport radiologique avec un jugement diagnostic
- ◆ Maîtriser les erreurs diagnostiques les plus fréquentes dans l'interprétation des images radiologiques lors de l'étude de différents résultats physiologiques et pathologiques
- ◆ Développer des connaissances spécialisées pour l'identification correcte des images d'échographies, de Tomographies Assistées par Ordinateur et de Résonance Magnétique



*Acquérez la capacité d'appliquer les techniques radiologiques les plus actualisées grâce à cette formation et donnez à votre cabinet vétérinaire un plus en termes de qualité et de sécurité"*







## Objectifs spécifiques

---

- ◆ Réaliser des radiographies de manière appropriée en fonction de l'espèce et de l'anatomie de l'animal
- ◆ Analyser la formation de l'image radiologique clinique, à partir d'une maîtrise de la physique des rayonnements ionisants, examiner ses inconvénients et distorsions les plus fréquents
- ◆ Examiner les pathologies les plus fréquentes qui peuvent être diagnostiquées par l'utilisation de la radiologie
- ◆ Identifier et décrire les signes radiologiques qui sont observés systématiquement
- ◆ Établir les différents types de mesures de protection contre les rayonnements ionisants dans l'environnement clinique
- ◆ Maîtriser d'autres examens d'imagerie qui pourraient être réalisés pour préciser le diagnostic
- ◆ Définir les critères d'une technique radiographique correcte du thorax
- ◆ Préciser les différents diagnostics différentiels en fonction de l'image radiologique observée
- ◆ Développer une approche systématique de l'évaluation des images radiologiques du système nerveux et obtenir un nombre maximal d'informations diagnostiques
- ◆ Examiner la technique de la myélographie
- ◆ Déterminer les limites de certaines études radiologiques pour le diagnostic de certaines pathologies orthopédiques et les différents types de techniques chirurgicales en traumatologie et orthopédie
- ◆ Extrapoler les connaissances de ces techniques in vivo afin de visualiser l'évolution
- ◆ Examiner les particularités du positionnement des animaux exotiques pour les études radiologiques
- ◆ Différencier le tissu osseux physiologique et pathologique, et apprendre les étapes à suivre pour parvenir à un diagnostic. Identifier les fractures pathologiques

# 04

## Plan d'études

La Formation Pratique de ce programme en Radiologie Vétérinaire chez les Petits Animaux consiste en un stage pratique dans un centre vétérinaire de référence, d'une durée de 3 semaines, du lundi au vendredi, avec 8 heures continues d'apprentissage pratique. Ce stage lui permettra de voir des cas réels aux côtés d'une équipe professionnelle de référence dans le domaine vétérinaire, en appliquant les procédures les plus innovantes de la dernière génération.

Dans cette proposition de formation, de nature totalement pratique, les activités visent à développer et à perfectionner les compétences nécessaires pour dispenser des soins vétérinaires dans des domaines et des conditions qui requièrent un haut niveau de qualification, et qui sont orientées vers une formation spécifique pour l'exercice de l'activité, dans un environnement de sécurité et de haute performance professionnelle.

Tout au long du programme, l'étudiant sera accompagné par un tuteur auxiliaire très réputé. Ce spécialiste sera chargé de superviser ses progrès académiques et pratiques dans un environnement vétérinaire rigoureux et exigeant qui donnera à l'étudiant un accès direct à des cas réels. Ainsi, il apprendra de manière approfondie comment obtenir des diagnostics de qualité à l'aide des équipements radiologiques les plus récents.

L'enseignement pratique sera dispensé avec la participation active de l'étudiant, qui réalisera les activités et les procédures de chaque domaine de compétence (apprendre à apprendre et apprendre à faire), avec l'accompagnement et les conseils des enseignants et d'autres collègues formateurs qui facilitent le travail en équipe et l'intégration multidisciplinaire en tant que compétences transversales pour la pratique en radiologie vétérinaire (apprendre à être et apprendre à être en relation avec les autres).

Les procédures décrites ci-dessous constitueront la base de la partie pratique de la formation et leur mise en œuvre dépendront de la disponibilité et de la charge de travail du centre, les activités proposées étant les suivantes:



*Inscrivez-vous à une institution qui peut vous offrir toutes ces possibilités, avec un programme académique innovant et une équipe humaine capable de vous accompagner au maximum"*



Module	Activité pratique
Mise en œuvre des Rayonnements Ionisants à des fins de diagnostic	Interpréter les résultats diagnostiques de la radiologie vétérinaire
	Exploiter les films radiologiques afin d'obtenir des images de meilleure qualité
Facteurs limitant le diagnostic radiologique	Identifier les altérations dans la perception de l'image radiologique: paréidolie, grossissement et distorsion.
	Étudier les difficultés du diagnostic radiologique en fonction du facteur temps: régions mobiles, régions immobiles, flou, anesthésie en radiologie, positionneurs radiologiques, etc
	Maîtriser les limites du diagnostic radiologique en fonction du facteur tension: densité de la région radiographiée, contraste, netteté, régions anatomiques, etc
Tendances de la Radioprotection dans les soins Vétérinaires aux Petits Animaux	Utiliser un blindage, un collimateur et des tabliers en plomb pour le contrôle de la sécurité dans le service de radiologie vétérinaire
	Manipuler en toute sécurité les appareils à rayons X
	Mettre en œuvre une protection radiologique spécifique dans le cadre du radiodiagnostic
Radiodiagnostic sur différentes parties du corps de l'animal	Analyser l'imagerie radiologique physiologique de l'appareil cardio-vasculaire.
	Diagnostiquer les maladies pulmonaires acquises par radiologie: pathologies structurelles, pathologies infectieuses, pathologies inflammatoires et néoplasmes
	Aborder les maladies neurologiques par des méthodes radiologiques telles que les maladies métaboliques, nutritionnelles et congénitales
	Utiliser l'imagerie radiologique pour diagnostiquer l'arthrite et la polyarthrite chez l'animal
Autres méthodes d'imagerie diagnostique d'aujourd'hui et leurs applications pour les animaux exotiques	Appliquer le diagnostic par ultrasons à la cavité abdominale, cardiaque, thoracique, aux voies fistuleuses et aux masses d'origine inconnue
	Effectuer des examens radiographiques d'animaux exotiques, en particulier du crâne et du squelette axial
	Utiliser la tomographie assistée par ordinateur et l'imagerie par résonance magnétique pour renforcer les conclusions du diagnostic radiologique

# 05 Où suivre la Formation Pratique?

Dans sa volonté d'offrir une expérience unique où l'étudiant peut mettre en pratique les connaissances théoriques apprises, TECH donne à l'étudiant la possibilité de choisir entre plusieurs centres vétérinaires renommés pour entreprendre cette formation pratique. Elle s'adapte ainsi aux besoins et aux préférences de l'étudiant, tout en contribuant à la spécialisation en radiologie vétérinaire dans différentes régions du territoire national.



*Passez à la vitesse supérieure en vous spécialisant en Radiologie Vétérinaire chez les Petits Animaux dans un centre vétérinaire prestigieux grâce à cette Formation Pratique de TECH"*





L'étudiant pourra suivre cette formation dans les centres suivants :



Vétérinaire

### Madrid Este Hospital Veterinario

Pays	Ville
Espagne	Madrid

Adresse : Paseo de la Democracia, 10

Centre vétérinaire offrant des soins 24 heures sur 24 avec des services de chirurgie, de soins intensifs, d'hospitalisation et d'imagerie diagnostique.

**Formations pratiques connexes :**

- Anesthésiologie vétérinaire
- Chirurgie Vétérinaire des Petits Animaux



Vétérinaire

### Hospital Artemisa Cañaveral

Pays	Ville
Espagne	Madrid

Adresse : Francisco Grande Covian, local 1, 28052 Madrid

Hôpital vétérinaire spécialisé dans les soins généraux et l'assistance d'urgence 24 heures sur 24.

**Formations pratiques connexes :**

- Anesthésiologie Vétérinaire-Chirurgie Vétérinaire des Petits Animaux



Vétérinaire

### Supervet

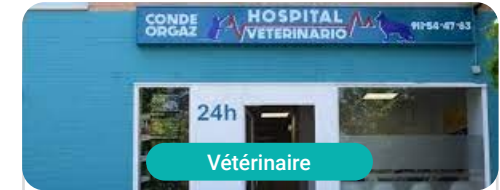
Pays	Ville
Espagne	Madrid

Adresse : Calle de Fermín Caballero, 56, 28034 posterior, Madrid

Centre spécialisé dans les thérapies alternatives telles que l'homéopathie, l'acupuncture, la thérapie, le laser ou la magnétothérapie.

**Formations pratiques connexes :**

- Maladies infectieuses chez les petits animaux
- Radiologie Vétérinaire chez les Petits Animaux



Vétérinaire

### Hospital Veterinario Conde Orgaz

Pays	Ville
Espagne	Madrid

Adresse : Av. de Machupichu, 59, 28043 Madrid

Hôpital vétérinaire ouvert 24 heures sur 24 spécialisé dans les techniques de pointe en matière de soins aux animaux

**Formations pratiques connexes :**

- Radiologie Vétérinaire des Petits Animaux
- Urgences Vétérinaires chez les Petits Animaux



Vétérinaire

### Hospital Veterinario Mon Can MiVet

Pays	Ville
Espagne	Madrid

Adresse : Av. de Montecarmelo, 55, 28049 Madrid

Hôpital vétérinaire spécialisé dans la prise en charge globale des animaux malades et des problèmes cliniques difficiles à diagnostiquer.

**Formations pratiques connexes :**

- Traumatologie et Chirurgie Orthopédique Vétérinaire
- Urgences Vétérinaires chez les Petits Animaux



Vétérinaire

### Hospital Veterinario Alberto Alcocer

Pays	Ville
Espagne	Madrid

Adresse : Av. de Alberto Alcocer, 45, 28016 Madrid

Hôpital Vétérinaire général et ouvert 24 heures sur 24, situé dans le centre de Madrid.

**Formations pratiques connexes :**

- Gestion et Direction de Centres Vétérinaires
- Radiologie Vétérinaire des Petits Animaux



Vétérinaire

### Hospital Veterinario Avenida MiVet

Pays	Ville
Espagne	Biscaye

Adresse : Sabino Arana Etorbidea, 18 48013 Bilbao, Bizkaia

Clinique vétérinaire générale avec service 24 heures sur 24

**Formations pratiques connexes :**

- Anesthésiologie Vétérinaire
- Urgences Vétérinaires chez les Petits Animaux



Vétérinaire

### Happy Can Camp

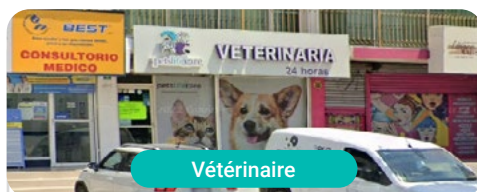
Pays : Mexique  
Ville : Puebla

Adresse : Km 4.5 lateral Recya a Cholula Col. Bella Horizonte Puebla C.P. 72170

Clinique et hôtel vétérinaire

**Formations pratiques connexes :**

- Radiologie Vétérinaires chez les Petits Animaux
- Ophtalmologie Vétérinaire des Petits Animaux



Vétérinaire

### Pets, life & Care

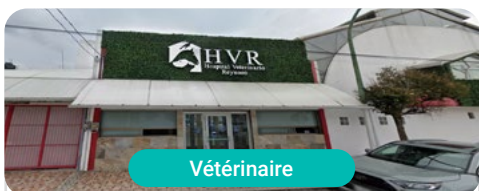
Pays : Mexique  
Ville : Nuevo León

Adresse : Av. Cabezada 10701-L12 Barrio acero C.P 64102

Hôpital Vétérinaire de Soins Complets

**Formations pratiques connexes :**

- Échographie des Petits Animaux
- Urgences Vétérinaires chez les Petits Animaux



Vétérinaire

### Hospital Veterinario Reynoso

Pays : Mexique  
Ville : Mexico

Adresse : Guillermo roja No.201 Col. Federal Toluca Edomex

Hôpital vétérinaire hautement spécialisé

**Formations pratiques connexes :**

- Anesthésiologie et médecine Vétérinaire
- Gestion et Direction de Centres Vétérinaires



Vétérinaire

### Centro Veterinario CIMA

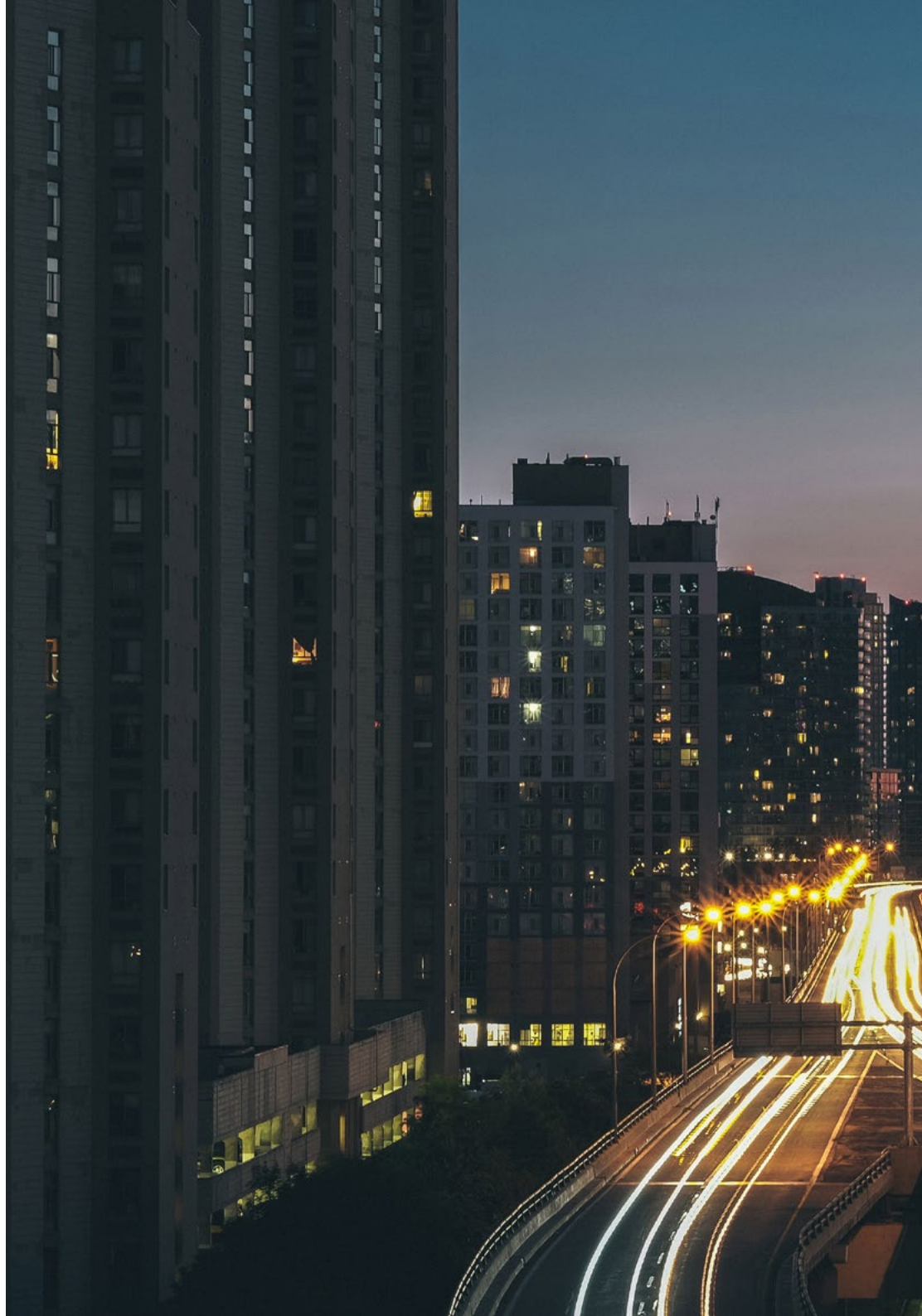
Pays : Mexique  
Ville : Ville de Mexico

Adresse : Av. Vía Adolfo López Mateos 70, Jardines de San Mateo, 53240 Naucalpan de Juárez, CDMX, Méx.

Centre de soins cliniques pour animaux de compagnie

**Formations pratiques connexes :**

- Médecine Interne des Petits Animaux
- Oncologie Vétérinaire chez les Petits Animaux





Vétérinaire

### Clínica Veterinaria Panda

Pays	Ville
Argentine	Ville Autonome de Buenos Aires

Adresse : Ruiz Huidobro 4771 Saavedra, Ciudad de Buenos Aires

Clinique Vétérinaire Panda avec 25 ans d'expérience et avec cinq succursales distribuées dans la Ville de Buenos Aires

---

**Formations pratiques connexes :**

- Médecine Interne des Petits Animaux
- Urgences Vétérinaires chez les Petits Animaux



*Profitez de cette occasion pour vous entourer de professionnels experts et pour vous inspirer de leur méthodologie de travail"*

# 06

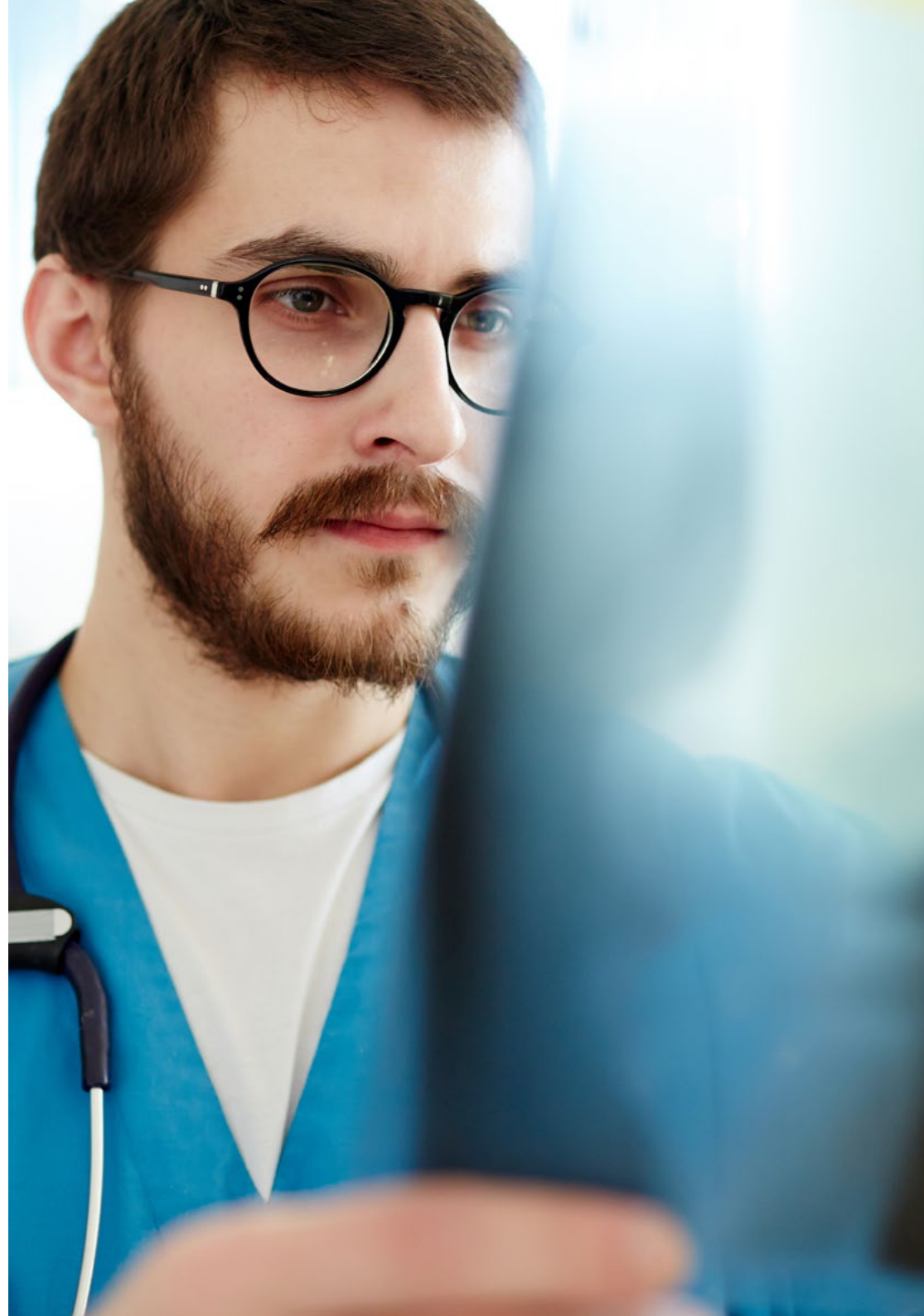
## Conditions générales

### Assurance responsabilité civile

La principale préoccupation de cette institution est de garantir la sécurité des stagiaires et des autres collaborateurs nécessaires aux processus de formation pratique dans l'entreprise. Parmi les mesures destinées à atteindre cet objectif figure la réponse à tout incident pouvant survenir au cours de la formation d'apprentissage.

Pour ce faire, cette université s'engage à souscrire une assurance Responsabilité Civile pour couvrir toute éventualité pouvant survenir pendant le séjour au centre de stage.

Cette police d'assurance couvrant la Responsabilité Civile des stagiaires doit être complète et doit être souscrite avant le début de la période de Formation Pratique. Ainsi, le professionnel n'a pas à se préoccuper des imprévus et bénéficiera d'une couverture jusqu'à la fin du stage pratique dans le centre.





## Conditions générales de la Formation pratique

Les conditions générales de la convention de stage pour le programme sont les suivantes:

**1. TUTEUR:** Pendant la Formation Pratique, l'étudiant se verra attribuer deux tuteurs qui l'accompagneront tout au long du processus, en résolvant tous les doutes et toutes les questions qui peuvent se poser. D'une part, il y aura un tuteur professionnel appartenant au centre de placement qui aura pour mission de guider et de soutenir l'étudiant à tout moment. D'autre part, un tuteur académique sera également assigné à l'étudiant, et aura pour mission de coordonner et d'aider l'étudiant tout au long du processus, en résolvant ses doutes et en lui facilitant tout ce dont il peut avoir besoin. De cette manière, le professionnel sera accompagné à tout moment et pourra consulter les doutes qui pourraient surgir, tant sur le plan pratique que sur le plan académique.

**2. DURÉE:** le programme de formation pratique se déroulera sur trois semaines continues, réparties en journées de 8 heures, cinq jours par semaine. Les jours de présence et l'emploi du temps relèvent de la responsabilité du centre, qui en informe dûment et préalablement le professionnel, et suffisamment à l'avance pour faciliter son organisation.

**3. ABSENCE:** En cas de non présentation à la date de début de la Formation Pratique, l'étudiant perdra le droit au stage sans possibilité de remboursement ou de changement de dates. Une absence de plus de deux jours au stage, sans raison médicale justifiée, entraînera l'annulation du stage et, par conséquent, la résiliation automatique de la formation. Tout problème survenant au cours du séjour doit être signalé d'urgence au tuteur académique.

**4. CERTIFICATION:** l'étudiant qui réussit la Formation Pratique recevra un certificat accréditant le séjour dans le centre en question.

**5. RELATION DE TRAVAIL:** La formation pratique ne constitue pas une relation de travail de quelque nature que ce soit.

**6. ÉTUDES PRÉALABLES:** certains centres peuvent exiger un certificat d'études préalables pour effectuer la Formation Pratique. Dans ce cas, il sera nécessaire de le présenter au département de formations pratiques de TECH afin de confirmer l'affectation du centre choisi.

**7. NON INCLUS:** La Formation Pratique ne comprend aucun élément non décrit dans les présentes conditions. Par conséquent, il ne comprend pas l'hébergement, le transport vers la ville où le stage a lieu, les visas ou tout autre avantage non décrit.

Toutefois, les étudiants peuvent consulter leur tuteur académique en cas de doutes ou de recommandations à cet égard. Ce dernier lui fournira toutes les informations nécessaires pour faciliter les démarches.

# 07 Diplôme

Le diplôme de **Formation Pratique en Radiologie Vétérinaire chez les Petits Animaux** contient le programme scientifique le plus complet et le plus actuel du marché.

Après avoir réussi les évaluations, l'étudiant recevra par courrier postal avec accusé de réception le diplôme de **Formation Pratique**, qui accrédiitera la réussite des évaluations et l'acquisition des compétences du programme.

En complément du diplôme, vous pourrez obtenir un certificat de qualification, ainsi qu'une attestation du contenu du programme. Pour ce faire, vous devrez contacter votre conseiller académique, qui vous fournira toutes les informations nécessaires.

Diplôme: **Formation Pratique en Radiologie Vétérinaire chez les Petits Animaux**

Durée: **3 semaines**

Assistance: **Du lundi au vendredi, journées de 8 heures continues**

N.º d'heures officielles: **120 h de Formation Professionnelle**



**tech**

Formation Pratique  
Radiologie Vétérinaire chez  
les Petits Animaux

# Formation Pratique

## Radiologie Vétérinaire chez les Petits Animaux



**tech**